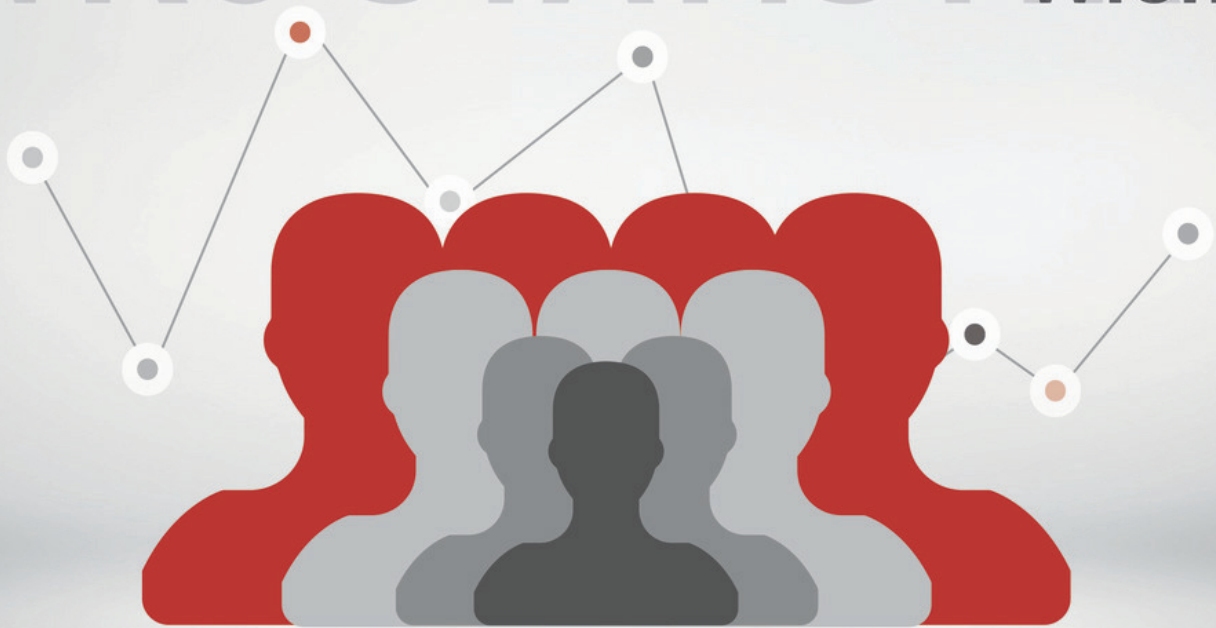


WKO STATISTIK **Wien**



MITGLIEDERSTATISTIK 2016

Stichtag: 31.12.2016

Statistikreferat | Februar 2017

Diese Broschüre ist im Statistikreferat der Wirtschaftskammer Wien erhältlich:

Statistikreferat

Wirtschaftskammer Wien

Stubenring 8-10 | 1010 Wien

T 01 514 50 - 1402 | F 01 514 50 - 91402

E statistik@wkw.at

Aktuelle statistische Informationen und Wirtschaftsdaten finden Sie auch im Internet-Angebot der Wirtschaftskammer Wien unter: wko.at/wien/statistik

Impressum:

Medieninhaber, Verleger, Herausgeber: Wirtschaftskammer Wien

Für den Inhalt verantwortlich: Dipl.-Vw. Julia Bader, Christine Groß

Herstellung: Vervielfältigung im Eigenverlag

Medieninhaber, Verleger, Herausgeber: Wirtschaftskammer Wien

Inhaltsverzeichnis

Methodik	6
Begriffsbestimmung	6
Mitglied	6
Kammermitglied	6
Fachgruppenmitglied	6
Spartenmitglied	7
FOO-Novelle 2016	7
Kammermitglieder	8
Kammermitglieder aktiv und ruhend	8
Kammermitglieder nach Bundesländern	8
Kammermitglieder nach Rechtsformen	9
Kammermitglieder nach Geschlecht	10
Kammermitglieder nach Alter	11
Spartenmitglieder	12
Fachgruppenmitglieder	14

Tabellenverzeichnis

Kammer- und Spartenmitglieder	16
Kammer- und Spartenmitglieder nach Rechtsformen insgesamt	16
Aktive Kammer- und Spartenmitglieder nach Rechtsformen	16
Aktive und ruhende Kammer- und Spartenmitglieder	18
Kammermitglieder nach Alter und Geschlecht insgesamt	19
Aktive Kammermitglieder nach Alter und Geschlecht	19
Spartenmitglieder insgesamt nach Alter und Geschlecht	20
Sparte Gewerbe und Handwerk	20
Sparte Industrie	20
Sparte Handel	21
Sparte Transport und Verkehr	21
Sparte Tourismus und Freizeitwirtschaft	22
Sparte Information und Consulting	22
Aktive Spartenmitglieder nach Alter und Geschlecht	23
Sparte Gewerbe und Handwerk	23
Sparte Industrie	23
Sparte Handel	24
Sparte Transport und Verkehr	24

Sparte Tourismus und Freizeitwirtschaft	25
Sparte Information und Consulting	25

Fachgruppenmitglieder

Fachgruppenmitglieder nach Rechtsformen insgesamt..... 26

Sparte Gewerbe und Handwerk	26
Sparte Industrie	28
Sparte Handel	30
Sparte Bank und Versicherung	32
Sparte Transport und Verkehr	32
Sparte Tourismus und Freizeitwirtschaft	34
Sparte Information und Consulting	34
Spartenzusammenstellung	36

Aktive Fachgruppenmitglieder nach Rechtsformen.....38

Sparte Gewerbe und Handwerk	38
Sparte Industrie	40
Sparte Handel	42
Sparte Bank und Versicherung	44
Sparte Transport und Verkehr	44
Sparte Tourismus und Freizeitwirtschaft	46
Sparte Information und Consulting	46
Spartenzusammenstellung.....	48

Zu- und Abgänge an Fachgruppenmitgliedern insgesamt..... 50

Sparte Gewerbe und Handwerk	50
Sparte Industrie	51
Sparte Handel	52
Sparte Bank und Versicherung	53
Sparte Transport und Verkehr	53
Sparte Tourismus und Freizeitwirtschaft	54
Sparte Information und Consulting	54
Spartenzusammenstellung.....	55

Aktive Zu- und Abgänge an Fachgruppenmitgliedern 56

Sparte Gewerbe und Handwerk	56
Sparte Industrie	57
Sparte Handel	58
Sparte Bank und Versicherung	59
Sparte Transport und Verkehr	59
Sparte Tourismus und Freizeitwirtschaft	60
Sparte Information und Consulting	60
Spartenzusammenstellung.....	61

Aktive und ruhende Fachgruppenmitglieder	62
Sparte Gewerbe und Handwerk.....	62
Sparte Industrie	63
Sparte Handel.....	64
Sparte Bank und Versicherung	65
Sparte Transport und Verkehr	65
Sparte Tourismus und Freizeitwirtschaft	66
Sparte Information und Consulting.....	66
Spartenzusammenstellung.....	67
Einzelunternehmen - Frauenanteil insgesamt	68
Sparte Gewerbe und Handwerk.....	68
Sparte Industrie	69
Sparte Handel.....	70
Sparte Transport und Verkehr	71
Sparte Tourismus und Freizeitwirtschaft	71
Sparte Information und Consulting.....	72
Spartenzusammenstellung.....	72
Aktive Einzelunternehmen – Frauenanteil	73
Sparte Gewerbe und Handwerk.....	73
Sparte Industrie	74
Sparte Handel.....	75
Sparte Transport und Verkehr	76
Sparte Tourismus und Freizeitwirtschaft	76
Sparte Information und Consulting.....	77
Spartenzusammenstellung.....	77

Methodik

Es ist für jede Interessenvertretung notwendig, regelmäßig festzustellen, wie viele Mitglieder sie zu vertreten hat. Die Zahl der Kammer-, Sparten- und Fachgruppenmitglieder wird daher jährlich zum Stichtag 31. Dezember erhoben.

Begriffsbestimmungen

Mitglied

„Mitglieder der Wirtschaftskammern und Fachorganisationen sind alle physischen und juristischen Personen sowie sonstige Rechtsträger, die Unternehmungen des Gewerbes, des Handwerks, der Industrie, des Bergbaues, des Handels, des Geld-, Kredit- und Versicherungswesens, des Verkehrs, des Nachrichtenverkehrs, des Rundfunks, des Tourismus und der Freizeitwirtschaft sowie sonstiger Dienstleistungen rechtmäßig selbständig betreiben oder zu betreiben berechtigt sind.“ (§ 2 Abs. 1 Wirtschaftskammergesetz (WKG)).

„Mitglieder sind auch alle im Firmenbuch eingetragenen Holdinggesellschaften, soweit ihnen zumindest ein Mitglied gemäß Abs. 1 angehört.“ (§ 2 Abs. 3 WKG).

Die zitierte Norm begründet das für die Wirtschaftskammern charakteristische Prinzip der Mehrfachmitgliedschaft. Durch die Erlangung einer Gewerbeberechtigung wird auch die Mitgliedschaft bei der Wirtschaftskammer und allen Fachorganisationen, in deren Wirkungsbereiche die Berechtigung fällt, begründet.

Kammermitglied

Die Mitgliedschaft bei der Wirtschaftskammer eines Bundeslandes wird durch die Erlangung der ersten Gewerbeberechtigung im betreffenden Bundesland begründet. Physische und juristische Personen sowie sonstige Rechtsträger werden unabhängig von der Zahl der Berechtigungen nur einmal als Kammermitglied gezählt.

Fachgruppenmitglied

Eine Gewerbeberechtigung begründet die Mitgliedschaft in allen Fachgruppen, deren fachlicher Wirkungsbereich betroffen ist. Dass der Wirkungsbereich mehrere Fachgruppen berührt, ist insbesondere in der Sparte Handel häufig der Fall. Die Festlegung des fachlichen Umfangs der einzelnen Fachgruppen erfolgt in der Fachorganisationsordnung.

Die entsprechenden Bestimmungen im WKG lauten:

„Die Zuordnung eines Unternehmens gemäß § 2 zu einer oder mehreren Fachgruppe(n) erfolgt durch die Landeskammer durch die Eintragung in das Mitgliederverzeichnis.“ (§ 44 Abs. 1 WKG)

„Die Mitgliedschaft zu einer Fachgruppe ist unabhängig von der Zahl der zustehenden Berechtigungen, weiters davon, ob und in welchem Umfang diese Berechtigungen aus-

geübt werden. Sie endet mit dem Wegfall der letzten sie begründeten Berechtigung.“ (§ 44 Abs. 2 WKG)

„Die Mitgliedschaft zu einer Fachgruppe wird durch die Fachorganisationsordnung bestimmt.“ (§ 43 Abs. 5 WKG)

Spartenmitglied

Im Gegensatz zu Fachgruppen und Landeskammern sind die Sparten keine autonomen Körperschaften und können daher keine Mitglieder im rechtlichen Sinne haben. Für praktische Zwecke der Kammerführung ist jedoch auch eine Zählung der physischen und juristischen Personen, die Berechtigungen im Wirkungsbereich einer Sparte besitzen, sinnvoll. Im täglichen Sprachgebrauch spricht man hierbei von Spartenmitgliedern. Diese Mitgliedschaft ist unabhängig von der Zahl der Fachgruppenmitgliedschaften innerhalb der Sparte.

Änderung der Fachorganisationsordnung – FOO-Novelle 2016

Aufgrund der FOO-Novelle im Jahr 2016 erfolgten folgende Änderungen:

Alte Bezeichnung

Landesinnung Wien Tischler und holzgestaltendes Gewerbe
Fachvertretung Wien der Maschinen-, Metallwaren- und Gießereiindustrie
Fachgruppe Wien Spediteure
Fachgruppe Wien der Garagen-, Tankstellen und Servicestationsunternehmungen

Neue Bezeichnung

Landesinnung Wien Tischler und Holzgestalter
Fachvertretung Wien der metalltechnischen Industrie
Fachgruppe Wien Spedition und Logistik
Fachgruppe Wien der Garagen-, Tankstellen und Serviceunternehmungen

➤ Kammermitglieder

Zum Stichtag 31.12.2016 wurden in Wien 136.285 Kammermitglieder gezählt, das sind um 2.645 oder 2,0 % mehr als zum Stichtag des Vorjahres. Die Zahl der aktiven Kammermitglieder erhöhte sich um 2.628 oder +2,5 %.

Im Jahr 2016 gab es 29.203 ruhende Kammermitgliedschaften, um 17 mehr als im Vorjahr. Der Ruhendenanteil betrug somit 21,4 %.

Jahr	Kammermitglieder				Veränderung zum Vorjahr in %		
	aktiv	ruhend	insgesamt	ruhend in %	aktiv	ruhend	insgesamt
2007	85.238	24.774	110.012	22,5	+3,1	+2,0	+2,9
2008	89.225	25.246	114.471	22,1	+4,7	+1,9	+4,1
2009	92.732	25.671	118.403	21,7	+3,9	+1,7	+3,4
2010	96.011	26.446	122.457	21,6	+3,5	+3,0	+3,4
2011	97.181	26.895	124.076	21,7	+1,2	+1,7	+1,3
2012	99.281	27.513	126.794	21,7	+2,2	+2,3	+2,2
2013	101.733	27.995	129.728	21,6	+2,5	+1,8	+2,3
2014	102.533	28.519	131.052	21,8	+0,8	+1,9	+1,0
2015	104.454	29.186	133.640	21,8	+1,9	+2,3	+2,0
2016	107.082	29.203	136.285	21,4	+2,5	+0,1	+2,0

Tabelle 1: aktive und ruhende Kammermitglieder 2007 - 2016

➤ Kammermitglieder nach Bundesländern

Das mitgliederstärkste Bundesland ist weiterhin Wien mit einem Anteil von 21,5 %, gefolgt von Niederösterreich (20,3 %), den geringsten Anteil weist das Burgenland mit 4,0 % auf.

Sowohl bei den aktiven als auch bei den Kammermitgliedern insgesamt verzeichnet das Bundesland Burgenland den höchsten prozentuellen Zuwachs (+3,5 % bzw. +3,0 %).

Bundesland	Kammermitglieder			Veränderung zum Vorjahr in %			Bundesländer-Anteil
	aktiv	ruhend	insgesamt	aktiv	ruhend	insgesamt	
Burgenland	18.532	6.608	25.140	3,5	1,6	3,0	4,0
Kärnten	32.559	7.804	40.363	3,1	1,1	2,7	6,4
Niederösterreich	99.737	29.193	128.930	3,2	0,6	2,6	20,3
Oberösterreich	76.572	17.752	94.324	2,5	2,1	2,4	14,9
Salzburg	36.014	8.385	44.399	2,2	-2,0	1,4	7,0
Steiermark	70.333	16.101	86.434	3,2	1,2	2,8	13,6
Tirol	43.776	8.529	52.305	2,8	1,9	2,6	8,3
Vorarlberg	21.540	3.963	25.503	1,5	-2,1	1,0	4,0
Wien	107.082	29.203	136.285	2,5	0,1	2,0	21,5
Österreich	506.145	127.538	633.683	2,8	0,6	2,3	100,0

Tabelle 2: Kammermitglieder nach Bundesländern 2016

➤ Kammermitglieder insgesamt nach Rechtsformen

73,3 % aller Kammermitglieder sind Einzelunternehmen, 19,6 % GmbHs und nur 7,1 % aller Mitglieder werden in einer anderen Rechtsform geführt.

Rechtsform	Kammermitglieder			Anteile in %		
	2014	2015	2016	2014	2015	2016
Einzelunternehmen	96.017	97.957	99.951	73,3	73,3	73,3
dav. nicht eingetragen	88.874	90.244	91.532	67,8	67,5	67,1
eingetragen	7.143	7.713	8.419	5,5	5,8	6,2
OG	2.057	2.131	2.194	1,6	1,6	1,6
KG	5.917	5.848	5.844	4,5	4,4	4,3
GmbH	25.528	26.199	26.791	19,5	19,6	19,6
AG	435	400	392	0,3	0,3	0,3
Sonstige	1.098	1.105	1.113	0,8	0,8	0,8
insgesamt	131.052	133.640	136.285	100,0	100,0	100,0

Tabelle 3: Kammermitglieder nach Rechtsformen 2014, 2015, 2016

➤ aktive Kammermitglieder nach der Rechtsform

Von den aktiven Kammermitgliedern werden 67,7 % als Einzelunternehmen, 24,2 % als GmbH und 8,1 % in einer anderen Rechtsform geführt.

Rechtsform	Kammermitglieder			Anteile in %		
	2014	2015	2016	2014	2015	2016
Einzelunternehmen	69.289	70.558	72.514	67,6	67,5	67,7
dav. nicht eingetragen	63.073	63.926	65.265	61,5	61,2	60,9
eingetragen	6.216	6.632	7.249	6,1	6,3	6,8
OG	1.875	1.947	2.005	1,8	1,9	1,9
KG	5.323	5.261	5.267	5,2	5,0	4,9
GmbH	24.609	25.282	25.881	24,0	24,2	24,2
AG	424	391	386	0,4	0,4	0,4
Sonstige	1.013	1.015	1029	1,0	1,0	1,0
insgesamt	102.533	104.454	107.082	100,0	100,0	100,0

Tabelle 4: Kammermitglieder nach Rechtsformen 2014, 2015, 2016

➤ Kammermitglieder insgesamt nach Geschlecht

Von den 99.952 Einzelunternehmen natürlicher Personen **insgesamt** werden 57.156 von Männern und 42.796 von Frauen geführt. Der Frauenanteil beträgt damit 42,8 %.

Jahr	Einzelunternehmen			
	insgesamt	davon		Frauenanteil
		männlich	weiblich	
2007	78.086	52.220	25.866	33,1
2008	82.062	52.840	29.222	35,6
2009	85.860	53.919	31.941	37,2
2010	89.693	55.470	34.223	38,2
2011	90.986	55.542	35.444	39,0
2012	93.123	56.051	37.072	39,8
2013	95.414	56.550	38.864	40,7
2014	96.017	56.145	39.872	41,5
2015	97.957	56.563	41.394	42,3
2016	99.952	57.156	42.796	42,8

Tabelle 5: Kammermitglieder nach Geschlecht 2007 - 2016

➤ aktive Kammermitglieder nach Geschlecht

Im Jahr 2016 wurden 43,4 % aller aktiven Einzelunternehmen natürlicher Personen von Frauen und 56,6 % von Männern geführt.

Jahr	Einzelunternehmen			
	insgesamt	davon		Frauenanteil
		männlich	weiblich	
2007	55.389	37.388	18.000	32,5
2008	58.781	37.769	21.012	35,7
2009	62.020	38.606	23.414	37,8
2010	65.012	39.886	25.126	38,6
2011	65.791	39.721	26.070	39,6
2012	67.308	40.079	27.229	40,5
2013	69.148	40.469	28.679	41,5
2014	69.052	40.052	29.237	42,2
2015	70.558	40.260	30.298	42,9
2016	72.514	41.043	31.471	43,4

Tabelle 6: aktive Kammermitglieder nach Geschlecht 2007 - 2016

➤ Kammermitglieder insgesamt nach Alter

Den größten Anteil der EinzelunternehmerInnen **insgesamt** macht - wie auch schon im Vorjahr - die Altersgruppe der 40- bis 49-Jährigen mit 28,8 % aus. Es folgt die Altersgruppe der 50- bis 59-Jährigen (28,1 %) und dahinter die 30- bis 39-Jährigen (20,1 %). Die höchsten absoluten Zuwächse verzeichnet die Altersgruppe der 50- bis 59-Jährigen.

Das Durchschnittsalter der Wiener EinzelunternehmerInnen insgesamt liegt bei 47,1 Jahren. Die geschlechtsspezifischen Durchschnittswerte liegen bei Einzelunternehmern bei 46,8 Jahre und bei Einzelunternehmerinnen bei 47,5 Jahre.

Alter	Mitglieder 2015		Mitglieder 2016		Veränderung 2015/2016	
	absolut	in %	absolut	in %	absolut	in %
unter 20	175	0,2	201	0,2	26	14,9
20-29	7.852	8,0	8.001	8,0	149	1,9
30-39	20.078	20,5	20.089	20,1	11	0,1
40-49	29.118	29,7	28.766	28,8	-352	-1,2
50-59	26.749	27,3	28.076	28,1	1.327	5,0
60-69	10.123	10,3	10.730	10,7	607	6,0
ab 70	3.863	3,9	4.089	4,1	226	5,9
insgesamt	97.958	100,0	99.952	100,0	1.994	2,0

Tabelle 7: Kammermitglieder nach Alter 2015, 2016

➤ aktive Kammermitglieder nach Alter

Bei den aktiven Einzelunternehmen beträgt der Anteil in der Altersgruppe der 40- bis 49-Jährigen 29,5 %, es folgt die Altersgruppe der 50- bis 59-Jährigen (28,4 %) und dahinter die 30- bis 39-Jährigen (20,6 %).

Mit 1.088 weist die höchsten absoluten Zuwächse die Altersgruppe der 50- bis 59-Jährigen auf.

Das Durchschnittsalter der aktiven Wiener EinzelunternehmerInnen insgesamt liegt bei 46,3 Jahren. Die geschlechtsspezifischen Durchschnittswerte liegen bei Einzelunternehmern bei 45,6 Jahre und bei Einzelunternehmerinnen bei 47,2 Jahre.

Alter	Mitglieder 2015		Mitglieder 2016		Veränderung 2015/2016	
	absolut	in %	absolut	in %	absolut	in %
unter 20	147	0,2	182	0,3	35	23,8
20-29	6.074	8,6	6.289	8,7	215	3,5
30-39	14.855	21,1	14.904	20,6	50	0,3
40-49	21.540	30,5	21.383	29,5	-157	-0,7
50-59	19.528	27,7	20.616	28,4	1.088	5,6
60-69	6.446	9,1	7.035	9,7	589	9,1
ab 70	1.968	2,8	2.104	2,9	136	6,9
insgesamt	70.558	100,0	72.514	100,0	1.956	2,8

Tabelle 8: Kammermitglieder nach Alter 2015, 2016

➤ Spartenmitglieder¹

In Wien gab es mit Stichtag 31.12.2016 **insgesamt** 156.829 Spartenmitglieder - das sind um 2.690 oder 1,7% mehr als im Vorjahr. Die Zahl der **aktiven** Mitglieder erhöhte sich um 2,3 % auf 123.994, die Anzahl der ruhenden Mitgliedschaften betrug 32.835.

Jahr	Spartenmitglieder insgesamt				Veränderung zum Vorjahr in %		
	aktiv	ruhend	insgesamt	ruhend in %	aktiv	ruhend	insgesamt
2007	99.207	28.368	127.575	22,2	+3,1	+1,7	+2,8
2008	103.555	28.805	132.360	21,8	+4,4	+1,5	+3,8
2009	107.472	29.237	136.709	21,4	+3,8	+1,5	+3,3
2010	111.096	30.061	141.157	21,3	+3,4	+2,8	+3,3
2011	112.448	30.498	142.946	21,3	+1,2	+1,5	+1,3
2012	114.915	31.088	146.003	21,3	+2,2	+1,9	+2,1
2013	117.824	31.635	149.459	21,2	+2,5	+1,8	+2,4
2014	119.097	32.233	151.330	21,3	+1,1	+1,9	+1,3
2015	121.234	32.905	154.139	21,3	+1,8	+2,1	+1,9
2016	123.994	32.835	156.829	20,9	+2,3	-0,2	+1,7

Tabelle 9: aktive und ruhende Spartenmitglieder 2007- 2016

Die mitgliederstärkste Sparte ist weiterhin die Sparte Gewerbe und Handwerk mit einem Anteil von 37,4 %, gefolgt von der Sparte Information und Consulting (25,1%) und der Sparte Handel (22,2%).

Bei den **aktiven** Spartenmitgliedern sind 37,3 % im Gewerbe und Handwerk, 24,6 % in der Sparte Information und Consulting und 22,5 % im Handel tätig.

Sparte	Spartenmitglieder 31.12.2016					
	insgesamt	Verteilung in %	davon aktiv		davon ruhend	
			absolut	in %	absolut	in %
Gewerbe und Handwerk	58.689	37,4	46.233	37,3	12.456	37,9
Industrie	566	0,4	535	0,4	31	0,1
Handel	34.807	22,2	27.931	22,5	6.876	20,9
Bank und Versicherung	214	0,1	214	0,2	0	0,0
Transport und Verkehr	8.770	5,6	6.349	5,1	2.421	7,4
Tourismus und Freizeitwirtschaft	14.448	9,2	12.294	9,9	2.154	6,6
Information und Consulting	39.335	25,1	30.438	24,6	8.897	27,1
insgesamt	156.829	100,0	123.994	100,0	32.835	100,0

Tabelle 10: aktive und ruhende Spartenmitglieder 2016

¹2010 und 2015 Umstellung der Fachorganisationsordnung, daher ist ein Vergleich mit den Vorjahren nur bedingt möglich.

➤ Spartenmitglieder insgesamt nach Geschlecht - Einzelunternehmen

Von den 111.212 Einzelunternehmen nach Sparten werden 41,5 % von Frauen und 58,5 % von Männern geführt. Die Sparte Gewerbe und Handwerk weist mit 55,8 % den höchsten Frauenanteil auf. Den niedrigsten Frauenanteil gibt es in der Sparte Transport und Verkehr mit 11,3 %.

Sparte	männlich	weiblich	Insgesamt	Frauenanteil in %
Gewerbe und Handwerk	21.086	26.609	47.695	55,8
Industrie	19	4	23	17,4
Handel	14.253	7.582	21.835	34,7
Bank und Versicherung	-	-	-	-
Transport und Verkehr	5.641	719	6.630	11,3
Tourismus und Freizeitwirtschaft	4.874	3.774	8.648	43,6
Information und Consulting	19.209	7.442	26.651	27,9
insgesamt	65.082	46.130	111.212	41,5

Tabelle 11: Spartenmitglieder insgesamt nach Geschlecht 2016

➤ aktive Spartenmitglieder nach Geschlecht - Einzelunternehmen

42,0 % der aktiven Einzelunternehmen nach Sparten werden von Frauen und 58,0 % von Männern geführt. Den höchsten Frauenanteil verzeichnet die Sparte Gewerbe und Handwerk mit 56,0 %, gefolgt von der Sparte Tourismus und Freizeitwirtschaft (43,4 %) und der Sparte Handel (35,0 %). Mit 9,5 % weist die Sparte Transport und Verkehr den niedrigsten Frauenanteil auf.

Sparte	männlich	weiblich	Insgesamt	Frauenanteil in %
Gewerbe und Handwerk	15.761	20.078	35.839	56,0
Industrie	15	3	18	16,7
Handel	10.136	5.469	15.605	35,0
Bank und Versicherung	-	-	-	-
Transport und Verkehr	3.765	396	4.161	9,5
Tourismus und Freizeitwirtschaft	3.888	2.985	6.873	43,4
Information und Consulting	13.308	5.031	18.339	27,4
insgesamt	46.873	33.962	80.835	42,0

Tabelle 12: aktive Spartenmitglieder nach Geschlecht 2016

➤ Fachgruppenmitglieder¹

Zum Stichtag 31.12.2016 gab es in Wien 170.699 Fachgruppenmitglieder insgesamt, das sind um 2.745 oder 1,6 % mehr als im Vorjahr. Die Zahl der **aktiven** Mitglieder erhöhte sich auf 135.493 (+2,1%). Der Ruhendenanteil betrug 20,6 %.

	Fachgruppenmitglieder				Veränderung zum Vorjahr in %		
	aktiv	ruhend	insgesamt	ruhend in %	aktiv	ruhend	insgesamt
2007	111.052	30.934	141.986	21,8	+2,6	+1,4	+2,4
2008	115.396	31.280	146.676	21,3	+3,9	+1,1	+3,3
2009	119.300	31.675	150.975	21,0	+3,4	+1,3	+2,9
2010	121.634	32.252	153.886	21,0	+2,0	+1,8	+1,9
2011	122.813	32.629	155.442	21,0	+1,0	+1,2	+1,0
2012	125.452	33.254	158.706	21,0	+2,1	+1,9	+2,1
2013	128.490	33.761	162.251	20,8	+2,4	+1,5	+2,2
2014	129.842	34.381	164.223	20,9	+1,1	+1,8	+1,2
2015	132.694	35.260	167.954	21,0	+2,2	+2,6	+2,3
2016	135.493	35.206	170.699	20,6	+2,1	-0,2	+1,6

Tabelle 13: aktive und ruhende Fachgruppenmitglieder 2007 - 2016

37,6 % aller Fachgruppenmitglieder sind in der Sparte Gewerbe und Handwerk tätig, gefolgt von der Sparte Information und Consulting (24,6 %) und der Sparte Handel (22,9%).

Sparte	Fachgruppenmitglieder 31.12.2015					
	Insgesamt	in %	davon aktiv		dav. ruhend	
			absolut	in %	absolut	in %
Gewerbe und Handwerk	64.143	37,6	50.612	37,3	13.531	38,4
Industrie	678	0,4	640	0,5	38	0,1
Handel	39.020	22,9	31.567	23,3	7.453	21,2
Bank und Versicherung	215	0,1	215	0,2	0	0,0
Transport und Verkehr	9.288	5,4	6.790	5,0	2.498	7,1
Tourismus und Freizeitwirtschaft	15.281	9,0	12.992	9,6	2.289	6,5
Information und Consulting	42.074	24,6	32.677	24,1	9.397	26,7
insgesamt	170.699	100,0	135.493	100,0	35.206	100,0

Tabelle 14: aktive und ruhende Fachgruppenmitglieder 2016

Bei den **aktiven** Fachgruppenmitgliedern sind 37,3 % in der Sparte Gewerbe und Handwerk tätig, in der Sparte Information und Consulting 24,1 % und in der Sparte Handel (23,3%).

¹2010 und 2015 Umstellung der Fachorganisationsordnung, daher ist ein Vergleich mit den Vorjahren nur bedingt möglich.

➤ Die 15 mitgliederstärksten Fachgruppen 2016

Spitzenreiter ist die Fachgruppe Unternehmensberatung, Buchhaltung und Informationstechnologie mit 20.449 Mitgliedern, gefolgt von der Fachgruppe Personenberatung und Personenbetreuung (14.611). An dritter Stelle rangiert die Fachgruppe Werbung und Marktkommunikation (10.364). 58,6 % aller Fachgruppenmitgliedschaften entfallen auf diese 15 Fachorganisationen.

Bezeichnung	Aktiv	Ruhend	Insgesamt
Unternehmensberatung, Buchhaltung u. Informationstechnologie	15.255	5.194	20.449
Personenberatung und Personenbetreuung	11.377	3.234	14.611
Werbung und Marktkommunikation	8.420	1.944	10.364
persönliche Dienstleister	5.058	2.488	7.546
Gewerbliche Dienstleister	5.203	2.075	7.278
Gastronomie	5.531	837	6.368
Freizeit- und Sportbetriebe	3.488	866	4.354
Bauhilfsgewerbe	3.116	976	4.092
Einzelhandel mit Mode und Freizeitartikeln	3.301	791	4.092
Beförderungsgewerbe mit Personenkraftwagen	2.518	1.340	3.858
Denkmal-, Fassaden- und Gebäudereiniger	3.014	641	3.655
LI Fußpfleger, Kosmetiker und Masseur	2.864	645	3.509
Versand-, Internet- und allgemeiner Handel	2.743	563	3.306
Immobilien- und Vermögenstreuhand	2.594	700	3.294
Elektro- und Einrichtungsfachhandel	2.739	479	3.218

Tabelle 15: Top 15 Fachgruppen 2016

Kammer- und Spartenmitglieder insgesamt nach Rechtsformen 2016

	Einzelunternehmen			OG (Offene Gesell- schaft)	KG (Komman- ditge- sellschaft)	GmbH (Gesell- schaft mit be- schränk- ter Haf- tung)
	gesamt	davon				
		nicht einge- tragen	einge- tragen			
KAMMERMITGLIEDER	99.951	91.532	8.419	2.194	5.844	26.791
SPARTENMITGLIEDER						
Gewerbe und Handwerk	47.694	44.376	3.318	751	1.787	8.165
Industrie	23	9	14	9	72	406
Handel	21.834	19.380	2.454	579	1.907	10.022
Bank und Versicherung	-	-	-	-	-	39
Transport und Verkehr	6.360	6.040	320	158	720	1.436
Tourismus und Freizeitwirtschaft	8.648	7.836	812	409	1.230	3.753
Information und Consulting	26.650	23.424	3.226	681	1.349	10.219
Spartenmitglieder insgesamt	111.209	101.065	10.144	2.587	7.065	34.040

Aktive Kammer- und Spartenmitglieder nach Rechtsformen 2016

	Einzelunternehmen			OG (Offene Gesell- schaft)	KG (Komman- ditge- sellschaft)	GmbH (Gesell- schaft mit be- schränk- ter Haf- tung)
	gesamt	davon				
		nicht einge- tragen	einge- tragen			
KAMMERMITGLIEDER	72.514	65.265	7.249	2.005	5.267	25.881
SPARTENMITGLIEDER						
Gewerbe und Handwerk	35.839	32.983	2.856	690	1.625	7.795
Industrie	18	9	9	9	65	387
Handel	15.605	13.496	2.109	521	1.715	9.637
Bank und Versicherung	-	-	-	-	-	39
Transport und Verkehr	4.161	3.891	270	131	607	1.358
Tourismus und Freizeitwirtschaft	6.873	6.170	703	382	1.131	3.564
Information und Consulting	18.339	15.611	2.728	637	1.237	9.814
Spartenmitglieder insgesamt	80.835	72.160	8.675	2.370	6.380	32.594

AG (Aktien- gesell- schaft)	Genos- sen- schaft	Aus- ländische Rechts- form	Verein	Sonstige Unter- nehmen juristi- scher Per- sonen	Zahl der Mit- glieder	
392	34	483	511	85	136.285	KAMMERMITGLIEDER
SPARTENMITGLIEDER						
89	8	113	70	12	58.689	Gewerbe und Handwerk
45	1	6	1	3	566	Industrie
129	16	219	84	17	34.807	Handel
125	7	36	3	4	214	Bank und Versicherung
31	2	24	19	20	8.770	Transport und Verkehr
29	6	32	307	34	14.448	Tourismus und Freizeitwirtschaft
184	5	122	99	26	39.335	Information und Consulting
632	45	552	583	116	156.829	Spartenmitglieder insgesamt

AG (Aktien- gesell- schaft)	Genos- sen- schaft	Aus- ländische Rechts- form	Verein	Sonstige Unter- nehmen juristi- scher Per- sonen	Zahl der Mit- glieder	
386	31	478	443	77	107.082	KAMMERMITGLIEDER
SPARTENMITGLIEDER						
86	8	111	68	11	46.233	Gewerbe und Handwerk
45	1	6	1	3	535	Industrie
125	15	217	81	15	27.931	Handel
125	7	36	3	4	214	Bank und Versicherung
28	2	24	18	20	6.349	Transport und Verkehr
27	4	30	255	28	12.294	Tourismus und Freizeitwirtschaft
178	4	122	84	23	30.438	Information und Consulting
614	41	546	510	104	123.994	Spartenmitglieder insgesamt

Aktive und ruhende Kammer- und Spartenmitglieder 2016

	gesamt	dav. ruhend		dav. aktiv	
		absolut	in %	absolut	in %
KAMMERMITGLIEDER	136.285	29.203	21,4	107.082	78,6
SPARTENMITGLIEDER					
Sparte Gewerbe und Handwerk	58.689	12.456	21,2	46.233	78,8
Sparte Industrie	566	31	5,5	535	94,5
Sparte Handel	34.807	6.876	19,8	27.931	80,2
Sparte Bank und Versicherung	214	-	-	214	100,0
Sparte Transport und Verkehr	8.770	2.421	27,6	6.349	72,4
Sparte Tourismus und Freizeitwirtschaft	14.448	2.154	14,9	12.294	85,1
Sparte Information und Consulting	39.335	8.897	22,6	30.438	77,4
Spartenmitglieder insgesamt	156.829	32.835	20,9	123.994	79,1

Kammermitglieder insgesamt nach Alter und Geschlecht 2016 Einzelunternehmen

Alters- gruppe	männlich	Durchschnitts- alter männlich	weiblich	Durchschnitts- alter weiblich	insgesamt	Durchschnitts- alter insgesamt
unbestimmt	3	-	-	-	3	-
15 - 19	160	18,7	38	18,8	198	18,7
20 - 24	1.611	22,5	731	22,5	2.342	22,5
25 - 29	3.567	27,2	2.092	27,3	5.659	27,3
30 - 34	5.394	32,1	3.601	32,2	8.995	32,1
35 - 39	6.605	37,0	4.489	37,0	11.094	37,0
40 - 44	7.285	42,1	5.644	42,1	12.929	42,1
45 - 49	8.697	47,1	7.140	47,1	15.837	47,1
50 - 54	8.505	51,9	7.273	52,0	15.778	52,0
55 - 59	6.531	56,8	5.767	56,8	12.298	56,8
60 - 64	3.819	61,7	3.085	61,7	6.904	61,7
65 - 69	2.282	67,0	1.544	66,8	3.826	66,9
70 - 74	1.577	72,0	834	71,7	2.411	71,9
75 - 79	830	76,4	411	76,4	1.241	76,4
80 - 84	196	81,7	90	81,6	286	81,7
85 - 89	76	86,4	38	86,6	114	86,4
90 und älter	18	92,4	19	93,2	37	92,8
Insgesamt	57.156	46,8	42.796	47,5	99.952	47,1

Aktive Kammermitglieder nach Alter und Geschlecht 2016 Einzelunternehmen

Alters- gruppe	männlich	Durchschnitts- alter männlich	weiblich	Durchschnitts- alter weiblich	insgesamt	Durchschnitts- alter insgesamt
unbestimmt	2	-	-	-	2	-
15 - 19	146	18,7	34	18,8	180	18,7
20 - 24	1.325	22,5	572	22,5	1.897	22,5
25 - 29	2.838	27,2	1.554	27,3	4.392	27,2
30 - 34	4.144	32,1	2.604	32,2	6.748	32,1
35 - 39	4.912	37,0	3.245	37,0	8.157	37,0
40 - 44	5.368	42,0	4.244	42,1	9.612	42,1
45 - 49	6.397	47,1	5.374	47,1	11.771	47,1
50 - 54	6.156	51,9	5.467	52,0	11.623	52,0
55 - 59	4.609	56,9	4.384	56,8	8.993	56,8
60 - 64	2.546	61,6	2.205	61,6	4.751	61,6
65 - 69	1.299	67,0	985	66,8	2.284	66,9
70 - 74	798	72,0	492	71,6	1.290	71,9
75 - 79	379	76,3	225	76,3	604	76,3
80 - 84	84	81,7	54	81,4	138	81,6
85 - 89	32	86,6	23	86,5	55	86,5
90 und älter	8	91,9	9	95,0	17	93,5
Insgesamt	41.043	45,6	31.471	47,2	72.514	46,3

Spartenmitglieder insgesamt nach Alter und Geschlecht 2016 Einzelunternehmen

1. Sparte Gewerbe und Handwerk

Alters- gruppe	männlich	Durchschnitts- alter männlich	weiblich	Durchschnitts- alter weiblich	insgesamt	Durchschnitts- alter insgesamt
15 - 19	30	18,7	11	18,9	41	18,8
20 - 24	480	22,6	354	22,6	834	22,6
25 - 29	1.315	27,3	1.272	27,3	2.587	27,3
30 - 34	2.137	32,2	2.187	32,2	4.324	32,2
35 - 39	2.633	37,0	2.860	37,0	5.493	37,0
40 - 44	2.856	42,0	3.665	42,1	6.521	42,1
45 - 49	3.336	47,1	4.585	47,0	7.921	47,1
50 - 54	3.149	51,9	4.695	52,0	7.844	52,0
55 - 59	2.300	56,8	3.824	56,9	6.124	56,8
60 - 64	1.308	61,7	1.977	61,6	3.285	61,6
65 - 69	707	67,0	772	66,7	1.479	66,8
70 - 74	464	72,1	274	71,6	738	71,9
75 - 79	278	76,5	104	76,4	382	76,5
80 - 84	62	81,8	21	81,5	83	81,8
85 - 89	26	86,2	7	85,7	33	86,1
90 und älter	5	91,8	1	90,0	6	91,5
Insgesamt	21.086	46,3	26.609	47,1	47.695	46,7

2. Sparte Industrie

Alters- gruppe	männlich	Durchschnitts- alter männlich	weiblich	Durchschnitts- alter weiblich	insgesamt	Durchschnitts- alter insgesamt
unbekannt	1	-	-	-	1	-
15 - 19	-	-	-	-	-	-
20 - 24	-	-	-	-	-	-
25 - 29	2	27,5	-	-	2	27,5
30 - 34	-	-	-	-	-	-
35 - 39	-	-	-	-	-	-
40 - 44	1	41,0	-	-	1	41,0
45 - 49	3	46,7	-	-	3	46,7
50 - 54	-	-	-	-	-	-
55 - 59	2	58,0	1	57,0	3	57,7
60 - 64	1	60,0	1	60,0	2	60,0
65 - 69	6	67,3	1	65,0	7	67,0
70 - 74	1	70,0	1	71,0	2	70,5
75 - 79	1	75,0	-	-	1	75,0
80 - 84	1	82,0	-	-	1	82,0
Insgesamt	19	55,3	4	63,3	23	56,7

3. Sparte Handel

Altersgruppe	männlich	Durchschnittsalter männlich	weiblich	Durchschnittsalter weiblich	insgesamt	Durchschnittsalter insgesamt
15 - 19	44	18,8	8	18,6	52	18,7
20 - 24	352	22,4	160	22,4	512	22,4
25 - 29	733	27,2	296	27,2	1.029	27,2
30 - 34	1.037	32,1	589	32,2	1.626	32,1
35 - 39	1.307	37,0	694	37,0	2.001	37,0
40 - 44	1.509	42,0	847	42,1	2.356	42,1
45 - 49	2.038	47,1	1.103	47,2	3.141	47,1
50 - 54	2.384	51,9	1.227	52,0	3.611	52,0
55 - 59	1.980	56,9	1.020	56,8	3.000	56,8
60 - 64	1.218	61,7	625	61,8	1.843	61,7
65 - 69	725	67,1	444	67,0	1.169	67,1
70 - 74	513	71,9	324	71,8	837	71,9
75 - 79	301	76,3	176	76,3	477	76,3
80 - 84	70	81,6	42	81,7	112	81,7
85 - 89	33	86,4	17	86,4	50	86,4
90 und älter	9	92,3	10	94,3	19	93,4
Insgesamt	14.253	49,1	7.582	49,7	21.835	49,3

5. Sparte Transport und Verkehr

Altersgruppe	männlich	Durchschnittsalter männlich	weiblich	Durchschnittsalter weiblich	insgesamt	Durchschnittsalter insgesamt
15 - 19	47	18,8	4	19,0	51	18,8
20 - 24	356	22,4	35	22,1	391	22,4
25 - 29	541	27,2	52	27,0	593	27,2
30 - 34	582	31,9	73	32,2	655	31,9
35 - 39	597	36,9	60	37,4	657	36,9
40 - 44	567	41,9	60	42,2	627	41,9
45 - 49	595	46,9	72	47,0	667	46,9
50 - 54	656	52,1	69	51,8	725	52,1
55 - 59	612	57,0	69	57,0	681	57,0
60 - 64	387	61,8	50	61,6	437	61,8
65 - 69	298	67,1	55	67,1	353	67,1
70 - 74	239	72,2	65	71,7	304	72,1
75 - 79	127	76,3	43	76,5	170	76,4
80 - 84	30	81,6	6	81,5	36	81,6
85 - 89	6	85,8	5	87,2	11	86,5
90 und älter	1	96,0	1	91,0	2	93,5
Insgesamt	5.641	45,9	719	50,1	6.360	46,4

6. Sparte Tourismus und Freizeitwirtschaft

Altersgruppe	männlich	Durchschnittsalter männlich	weiblich	Durchschnittsalter weiblich	insgesamt	Durchschnittsalter insgesamt
15 - 19	18	18,8	7	18,7	25	18,8
20 - 24	145	22,5	82	22,8	227	22,6
25 - 29	335	27,3	212	27,4	547	27,3
30 - 34	478	32,2	358	32,2	836	32,2
35 - 39	560	36,9	386	37,0	946	37,0
40 - 44	640	42,1	464	42,1	1.104	42,1
45 - 49	759	47,0	564	47,0	1.323	47,0
50 - 54	723	51,9	590	52,0	1.313	52,0
55 - 59	565	56,9	429	56,8	994	56,8
60 - 64	297	61,7	277	61,5	574	61,6
65 - 69	164	67,1	163	67,0	327	67,1
70 - 74	112	71,8	132	71,7	244	71,8
75 - 79	53	76,6	74	76,3	127	76,4
80 - 84	16	81,9	20	81,9	36	81,9
85 - 89	7	86,4	10	86,9	17	86,7
90 und älter	2	91,0	6	92,0	8	91,8
Insgesamt	4.874	46,1	3.774	47,9	8.648	46,9

7. Sparte Information und Consulting

Altersgruppe	männlich	Durchschnittsalter männlich	weiblich	Durchschnittsalter weiblich	insgesamt	Durchschnittsalter insgesamt
unbekannt	2	-	-	-	2	-
15 - 19	36	18,6	8	18,9	44	18,7
20 - 24	448	22,5	151	22,4	599	22,5
25 - 29	1.024	27,2	388	27,3	1.412	27,2
30 - 34	1.778	32,1	670	32,2	2.448	32,1
35 - 39	2.368	37,0	863	37,1	3.231	37,0
40 - 44	2.765	42,1	1.088	42,1	3.853	42,1
45 - 49	3.278	47,1	1.426	47,0	4.704	47,1
50 - 54	2.925	51,9	1.284	51,9	4.209	51,9
55 - 59	2.053	56,8	829	56,8	2.882	56,8
60 - 64	1.193	61,7	359	61,6	1.552	61,7
65 - 69	677	66,9	216	66,9	893	66,9
70 - 74	441	71,9	108	71,7	549	71,8
75 - 79	176	76,2	39	76,6	215	76,3
80 - 84	32	81,7	10	81,0	42	81,5
85 - 89	12	87,1	2	89,0	14	87,4
90 und älter	1	95,0	1	94,0	2	94,5
Insgesamt	19.209	46,3	7.442	46,1	26.651	46,3

Aktive Spartenmitglieder nach Alter und Geschlecht 2016 Einzelunternehmen

1. Sparte Gewerbe und Handwerk

Altersgruppe	männlich	Durchschnitts- alter männlich	weiblich	Durchschnitts- alter weiblich	insgesamt	Durchschnitts- alter insgesamt
15 - 19	27	18,7	11	18,9	38	18,8
20 - 24	397	22,6	264	22,6	661	22,6
25 - 29	1.034	27,3	929	27,3	1.963	27,3
30 - 34	1.673	32,1	1.547	32,2	3.220	32,2
35 - 39	1.992	37,0	2.038	37,0	4.030	37,0
40 - 44	2.189	42,0	2.807	42,1	4.996	42,1
45 - 49	2.583	47,1	3.540	47,0	6.123	47,1
50 - 54	2.414	51,9	3.680	52,0	6.094	52,0
55 - 59	1.716	56,8	3.024	56,9	4.740	56,8
60 - 64	898	61,6	1.487	61,6	2.385	61,6
65 - 69	447	67,0	496	66,6	943	66,8
70 - 74	239	72,1	178	71,5	417	71,8
75 - 79	120	76,4	58	76,5	178	76,4
80 - 84	19	82,0	13	81,3	32	81,7
85 - 89	12	86,2	6	85,8	18	86,1
90 und älter	1	90,0	-	-	1	90,0
Insgesamt	15.761	45,4	20.078	47,2	35.839	46,4

2. Sparte Industrie

Altersgruppe	männlich	Durchschnitts- alter männlich	weiblich	Durchschnitts- alter weiblich	insgesamt	Durchschnitts- alter insgesamt
15 - 19	-	-	-	-	-	-
20 - 24	-	-	-	-	-	-
25 - 29	2	27,5	-	-	2	27,5
30 - 34	-	-	-	-	-	-
35 - 39	-	-	-	-	-	-
40 - 44	1	41,0	-	-	1	41,0
45 - 49	3	46,7	-	-	3	46,7
50 - 54	-	-	-	-	-	-
55 - 59	-	-	1	57,0	1	57,0
60 - 64	1	60,0	-	-	1	60,0
65 - 69	6	67,3	1	65,0	7	67,0
70 - 74	1	70,0	1	71,0	2	70,5
75 - 79	-	-	-	-	-	-
80 - 84	1	82,0	-	-	1	82,0
85 - 89	-	-	-	-	-	-
Insgesamt	15	56,8	3	64,3	18	58,1

3. Sparte Handel

Altersgruppe	männlich	Durchschnitts- alter männlich	weiblich	Durchschnitts- alter weiblich	insgesamt	Durchschnitts- alter insgesamt
15 - 19	42	18,7	6	18,5	48	18,7
20 - 24	281	22,4	130	22,4	411	22,4
25 - 29	580	27,2	231	27,2	811	27,2
30 - 34	815	32,1	465	32,3	1.280	32,2
35 - 39	1.008	37,0	553	37,0	1.561	37,0
40 - 44	1.158	42,0	650	42,1	1.808	42,1
45 - 49	1.502	47,1	838	47,2	2.340	47,1
50 - 54	1.682	51,9	867	52,0	2.549	51,9
55 - 59	1.340	56,9	699	56,8	2.039	56,9
60 - 64	810	61,6	391	61,8	1.201	61,7
65 - 69	391	67,1	281	67,0	672	67,1
70 - 74	291	72,0	202	71,8	493	71,9
75 - 79	173	76,2	108	76,3	281	76,3
80 - 84	40	81,6	30	81,5	70	81,5
85 - 89	17	86,9	13	86,2	30	86,6
90 und älter	6	91,7	5	96,4	11	93,8
Insgesamt	10.136	47,8	5.469	48,7	15.605	48,1

5. Sparte Transport und Verkehr

Altersgruppe	männlich	Durchschnitts- alter männlich	weiblich	Durchschnitts- alter weiblich	insgesamt	Durchschnitts- alter insgesamt
15 - 19	40	18,8	4	19,0	44	18,8
20 - 24	282	22,5	30	22,0	312	22,4
25 - 29	394	27,2	33	26,8	427	27,1
30 - 34	399	31,9	47	32,2	446	31,9
35 - 39	407	36,9	42	37,4	449	36,9
40 - 44	416	41,9	47	42,1	463	42,0
45 - 49	433	46,9	47	46,9	480	46,9
50 - 54	447	52,1	43	51,9	490	52,1
55 - 59	426	57,0	45	56,9	471	57,0
60 - 64	244	61,7	17	61,6	261	61,7
65 - 69	143	66,9	20	66,9	163	66,9
70 - 74	90	72,2	14	71,2	104	72,0
75 - 79	37	76,2	5	76,6	42	76,3
80 - 84	6	80,8	-	-	6	80,8
85 - 89	1	85,0	1	86,0	2	85,5
90 und älter	-	-	1	91,0	1	91,0
Insgesamt	3.765	43,9	396	44,5	4.161	44,0

6. Sparte Tourismus und Freizeitwirtschaft

Altersgruppe	männlich	Durchschnitts- alter männlich	weiblich	Durchschnitts- alter weiblich	insgesamt	Durchschnitts- alter insgesamt
15 - 19	16	18,8	6	18,7	22	18,8
20 - 24	122	22,5	67	22,8	189	22,6
25 - 29	289	27,2	172	27,5	461	27,3
30 - 34	379	32,2	281	32,2	660	32,2
35 - 39	448	36,9	317	37,0	765	36,9
40 - 44	534	42,1	384	42,1	918	42,1
45 - 49	615	47,0	470	46,9	1.085	47,0
50 - 54	597	51,9	479	52,0	1.076	51,9
55 - 59	450	56,8	332	56,8	782	56,8
60 - 64	231	61,7	204	61,5	435	61,6
65 - 69	106	67,1	118	67,0	224	67,1
70 - 74	66	71,8	86	71,6	152	71,7
75 - 79	23	76,7	50	76,2	73	76,4
80 - 84	10	81,8	12	81,8	22	81,8
85 - 89	2	86,5	5	87,8	7	87,4
90 und älter			2	94,0	2	94,0
Insgesamt	3.888	45,4	2.985	47,3	6.873	46,2

7. Sparte Information und Consulting

Altersgruppe	männlich	Durchschnitts- alter männlich	weiblich	Durchschnitts- alter weiblich	insgesamt	Durchschnitts- alter insgesamt
unbekannt	2	-	-	-	2	-
15 - 19	34	18,6	7	18,9	41	18,6
20 - 24	388	22,5	124	22,4	512	22,5
25 - 29	854	27,2	299	27,3	1.153	27,2
30 - 34	1.380	32,1	485	32,2	1.865	32,1
35 - 39	1.739	37,0	582	37,1	2.321	37,0
40 - 44	1.916	42,1	713	42,1	2.629	42,1
45 - 49	2.248	47,1	959	47,1	3.207	47,1
50 - 54	1.985	51,9	818	51,9	2.803	51,9
55 - 59	1.341	56,8	572	56,7	1.913	56,8
60 - 64	735	61,5	236	61,7	971	61,6
65 - 69	366	67,0	138	66,8	504	66,9
70 - 74	212	71,9	66	71,5	278	71,8
75 - 79	88	76,1	22	76,5	110	76,2
80 - 84	14	82,1	8	81,1	22	81,8
85 - 89	5	87,2	1	89,0	6	87,5
90 und älter	1	95,0	1	94,0	2	94,5
Insgesamt	13.308	45,1	5.031	45,6	18.339	45,2

Fachgruppenmitglieder insgesamt nach Rechtsformen 2016

1. Sparte Gewerbe und Handwerk

Nr.	Sparte Innung, Fachgruppe, Fachvertretung	Einzelunternehmen			OG	KG	GmbH
		gesamt	davon				
			nicht eingetragenen	eingetragenen			
1. Sparte Gewerbe und Handwerk							
101	Bau	741	638	103	32	134	1.355
103	Dachdecker, Glaser und Spengler	172	140	32	6	43	191
104	Hafner, Platten- und Fliesenleger und Keramiker	115	97	18	20	15	71
105	Maler und Tapezierer	527	419	108	28	68	327
106	Bauhilfsgewerbe	3.044	2.805	239	97	244	697
107	Holzbau	7	7	-	2	6	30
108	Tischler und Holzgestalter	566	490	76	23	44	203
110	Metalltechniker	618	536	82	15	67	382
111	Sanitär-, Heizungs- und Lüftungstechniker	569	439	130	13	85	606
112	Elektro-, Gebäude-, Alarm- und Kommunikationstechniker	1.539	1.341	198	45	96	766
113	Kunststoffverarbeiter	32	28	4	1	3	36
114	Mechatroniker	613	508	105	26	56	652
115	Fahrzeugtechnik	356	314	42	27	76	328
116	Kunsthandwerke	985	892	93	18	21	85
117	Mode und Bekleidungstechnik	925	835	90	25	55	112
118A	Schuhmacher	167	158	9	1	10	26
118B	Gesundheitsberufe	263	233	30	15	23	142
119	Lebensmittelgewerbe	376	304	72	21	75	201
120	Fußpfleger, Kosmetiker und Masseur	3.272	3.104	168	33	65	132
121	Gärtner und Floristen	735	651	84	20	54	150
122	Berufsfotografen	2.060	1.882	178	27	29	104
123A	Denkmal-, Fassaden- und Gebäudereiniger	2.799	2.519	280	51	200	592
123B	Chemische Gewerbe	165	121	44	5	31	289
124	Friseure	1.478	1.406	72	39	123	101
125A	Rauchfangkehrer	80	64	16	2	11	-
125B	Bestatter	6	2	4	1	4	12
126	Gewerbliche Dienstleister	5.467	4.932	535	96	216	1.400
127	Personenberatung und Personenbetreuung	14.486	14.341	145	19	23	71
128	Persönliche Dienstleister	6.837	6.330	507	68	121	481
129	Film- und Musikwirtschaft	1.864	1.592	272	71	67	435
199	Ohne Fachgruppenzuordnung	6	5	1	-	1	7
Sparte Gewerbe und Handwerk		50.870	47.133	3.737	847	2.066	9.984

AG	Genossenschaft	ausländische Rechtsform	Verein	Sonstige Unternehmen jurist. Pers.	Zahl der Fachgruppenmitglieder	Sparte Innung, Fachgruppe, Fachverband	Nr.
Sparte Gewerbe und Handwerk							
14	1	9	-	-	2.286	Bau	101
3	-	-	1	-	416	Dachdecker, Glaser und Spengler	103
-	-	4	-	-	225	Hafner, Platten- und Fliesenleger und Keramiker	104
-	1	2	-	-	953	Maler und Tapezierer	105
4	1	5	-	-	4.092	Bauhilfsgewerbe	106
2	-	-	-	-	47	Holzbau	107
2	-	2	3	-	843	Tischler und Holzgestalter	108
7	-	6	-	-	1.095	Metalltechniker	110
8	-	3	1	1	1.286	Sanitär-, Heizungs- und Lüftungstechniker	111
18	1	9	-	-	2.474	Elektro-, Gebäude-, Alarm- und Kommunikationstechniker	112
-	-	1	-	-	73	Kunststoffverarbeiter	113
10	-	10	2	-	1.369	Mechatroniker	114
5	1	2	2	1	798	Fahrzeugtechnik	115
-	-	2	2	-	1.113	Kunsthandwerke	116
-	-	1	2	-	1.120	Mode und Bekleidungstechnik	117
-	-	-	-	-	204	Schuhmacher	118A
1	-	-	-	-	444	Gesundheitsberufe	118B
3	-	2	1	-	679	Lebensmittelgewerbe	119
-	-	3	4	-	3.509	Fußpfleger, Kosmetiker und Masseur	120
3	-	1	1	1	965	Gärtner und Floristen	121
3	-	5	2	-	2.230	Berufsfotografen	122
1	1	8	3	-	3.655	Denkmal-, Fassaden- und Gebäudereiniger	123A
8	-	3	1	1	503	Chemische Gewerbe	123B
-	-	1	-	-	1.742	Friseure	124
-	-	-	-	-	93	Rauchfangkehrer	125A
-	-	-	-	-	23	Bestatter	125B
40	2	33	19	5	7.278	Gewerbliche Dienstleister	126
-	-	2	10	-	14.611	Personenberatung und Personenbetreuung	127
9	1	13	16	-	7.546	Persönliche Dienstleister	128
3	1	3	9	3	2.456	Film- und Musikwirtschaft	129
-	-	-	-	1	15	Ohne Fachgruppenzuordnung	199
144	10	130	79	13	64.143	Sparte Gewerbe und Handwerk	

2. Sparte Industrie

Nr.	Sparte Fachvertretung	Einzelunternehmen			OG	KG	GmbH
		gesamt	davon				
			nicht eingetragenen	eingetragenen			
2. Sparte Industrie							
201	Bergwerke und Stahl	-	-	-	-	-	1
202	Mineralölindustrie	-	-	-	-	-	10
203	Stein- und keramische Industrie	-	-	-	1	2	14
204	Glasindustrie	-	-	-	-	2	4
205	Chemische Industrie	2	1	1	2	17	58
206	Papierindustrie	-	-	-	-	-	4
207	Industrielle Hersteller von Produkten aus Papier und Karton	1	-	1	-	3	23
209	Bauindustrie	-	-	-	2	3	20
210	Holzindustrie	1	1	-	-	7	15
211	Nahrungs- und Genussmittelindustrie (Lebensmittelindustrie)	3	2	1	1	11	49
212	Textil-, Bekleidungs-, Schuh- und Lederindustrie	8	2	6	2	8	17
213	Gas- und Wärmeversorgungsunternehmen	1	1	-	-	4	50
215	NE-Metallindustrie	-	-	-	-	-	1
216	Metalltechnische Industrie	4	-	4	1	22	142
217	Fahrzeugindustrie	-	-	-	1	2	10
218	Elektro- und Elektronikindustrie	2	1	1	1	8	63
299	ohne Fachgruppenzuordnung	2	1	1	-	-	1
Sparte Industrie		24	9	15	11	89	482

AG	Genossenschaft	ausländische Rechtsform	Verein	Sonstige Unternehmen jurist. Pers.	Zahl der Fachgruppenmitglieder	Sparte Fachvertretung	Nr.
Sparte Industrie							
1	-	-	-	-	2	Bergwerke und Stahl	201
2	-	1	1	-	14	Mineralölindustrie	202
4	-	-	-	-	21	Stein- und keramische Industrie	203
-	-	-	-	-	6	Glasindustrie	204
8	-	-	-	1	88	Chemische Industrie	205
1	-	-	-	-	5	Papierindustrie	206
1	-	-	-	-	28	Industrielle Hersteller von Produkten aus Papier und Karton	207
3	-	-	-	1	29	Bauindustrie	209
2	-	-	-	-	25	Holzindustrie	210
6	1	1	-	1	73	Nahrungs- und Genussmittelindustrie (Lebensmittelindustrie)	211
1	-	-	-	-	36	Textil-, Bekleidungs-, Schuh- und Lederindustrie	212
10	-	3	1	1	70	Gas- und Wärmeversorgungsunternehmen	213
1	-	-	-	-	2	NE-Metallindustrie	215
12	-	-	-	-	181	Metalltechnische Industrie	216
1	-	-	-	-	14	Fahrzeugindustrie	217
6	-	1	-	-	81	Elektro- und Elektronikindustrie	218
-	-	-	-	-	3	ohne Fachgruppenzuordnung	299
59	1	6	2	4	678	Sparte Industrie	

3. Sparte Handel

Nr.	Sparte Gremium	Einzelunternehmen			OG	KG	GmbH
		gesamt	davon				
			nicht eingetragenen	eingetragenen			
3.	Sparte Handel						
301	Lebensmittelhandel	1.740	1.539	201	84	263	785
302	Tabaktrafikanten	655	592	63	2	4	18
303A	Parfümerie- und Drogerie-Einzelhandel	561	497	64	15	59	212
303B	Großhandel mit Arzneimitteln, Parfümeriewaren sowie Handel mit Farben und Lacken	169	130	39	8	58	504
304	Agrarhandel	217	175	42	12	41	197
305	Energiehandel	54	39	15	2	11	122
306	Markt-, Straßen- und Wanderhandel	1.421	1.389	32	26	212	105
307	Außenhandel	925	756	169	26	101	1.080
308A	Einzelhandel mit Mode und Freizeitartikeln	2.764	2.376	388	112	259	893
308B	Großhandel mit Mode und Freizeitartikeln	291	236	55	16	48	220
309	Direktvertrieb	2.043	1.983	60	7	11	72
310	Papier- und Spielwarenhandel	502	394	108	12	50	210
311	Handelsagenten	2.238	2.022	216	18	118	606
312A	Kunst-, Antiquitäten- und Briefmarkenhandel	458	415	43	15	35	123
312B	Juwelen- und Uhrenhandel	338	292	46	14	57	180
313	Baustoff-, Eisen-, Hartwaren- und Holzhandel	985	809	176	37	170	1.008
314A	Handel mit Computern und Bürosystemen	836	701	135	22	107	996
314B	Handel mit Maschinen, Sekundärrohstoffen, technischem und industriellem Bedarf	437	365	72	11	79	925
315	Fahrzeughandel	1.287	1.134	153	35	124	613
316	Foto-, Optik- und Medizinproduktenhandel	193	158	35	9	44	486
317	Elektro- und Einrichtungsfachhandel	1.696	1.417	279	61	194	1.224
318	Versand-, Internet- und Allgemeiner Handel	2.307	1.917	390	85	134	735
320	Versicherungsagenten	1.600	1.553	47	12	63	366
399	ohne Fachgruppenzuordnung	67	61	6	4	17	87
	Sparte Handel	23.784	20.950	2.834	645	2.259	11.767

AG	Genossenschaft	ausländische Rechtsform	Verein	Sonstige Unternehmen jurist. Pers.	Zahl der Fachgruppenmitglieder	Sparte Gremium	Nr.
Sparte Handel							
9	3	10	26	2	2.922	Lebensmittelhandel	301
1	-	-	-	1	681	Tabaktrafikanten	302
3	2	8	1	-	861	Parfümerie- und Drogerie-Einzelhandel	303A
5	1	23	-	-	768	Großhandel mit Arzneimitteln, Parfümeriewaren sowie Handel mit Farben und Lacken	303B
3	3	3	-	2	478	Agrarhandel	304
4	-	5	-	-	198	Energiehandel	305
-	-	-	5	-	1.769	Markt-, Straßen- und Wanderhandel	306
19	-	14	1	-	2.166	Außenhandel	307
16	-	28	11	9	4.092	Einzelhandel mit Mode und Freizeitartikeln	308A
1	-	5	1	1	583	Großhandel mit Mode und Freizeitartikeln	308B
-	-	7	-	-	2.140	Direktvertrieb	309
4	-	5	7	1	791	Papier- und Spielwarenhandel	310
4	-	14	2	-	3.000	Handelsagenten	311
2	-	2	2	-	637	Kunst-, Antiquitäten- und Briefmarkenhandel	312A
1	-	5	-	-	595	Juwelen- und Uhrenhandel	312B
18	3	15	-	-	2.236	Baustoff-, Eisen-, Hartwaren- und Holzhandel	313
14	2	20	3	-	2.000	Handel mit Computern und Bürosystemen	314A
19	3	19	1	-	1.494	Handel mit Maschinen, Sekundärrohstoffen, technischem und industriellem Bedarf	314B
4	1	12	6	-	2.082	Fahrzeughandel	315
6	1	18	1	-	758	Foto-, Optik- und Medizinproduktenhandel	316
16	2	22	2	1	3.218	Elektro- und Einrichtungsfachhandel	317
7	1	15	19	3	3.306	Versand-, Internet- und Allgemeiner Handel	318
13	-	4	6	2	2.066	Versicherungsagenten	320
2	1	1	-	-	179	ohne Fachgruppenzuordnung	399
171	23	255	94	22	39.020	Sparte Handel	

4. Sparte Bank und Versicherung

Nr.	Sparte Fachvertretung	Einzelunternehmen			OG	KG	GmbH
		gesamt	davon				
			nicht eingetragenen	eingetragenen			
4.	Sparte Bank und Versicherung						
401	Banken und Bankiers	-	-	-	-	-	33
402	Sparkassen	-	-	-	-	-	-
403	Volksbanken	-	-	-	-	-	1
404	Raiffeisenbanken	-	-	-	-	-	3
405	Landes-Hypothekenbanken	-	-	-	-	-	1
406	Versicherungsunternehmungen	-	-	-	-	-	1
407	Pensionskassen	-	-	-	-	-	-
	Sparte Bank und Versicherung	-	-	-	-	-	39

5. Sparte Transport und Verkehr

Nr.	Sparte Fachvertretung, Fachgruppe	Einzelunternehmen			OG	KG	GmbH
		gesamt	davon				
			nicht eingetragenen	eingetragenen			
5.	Sparte Transport und Verkehr						
501	Schienenbahnen	1	1	-	-	2	26
502	Autobus-, Luftfahrt- und Schiffahrtunternehmungen	64	53	11	1	26	75
503	Seilbahnen	-	-	-	-	-	-
504	Spedition und Logistik	57	41	16	3	14	275
505	Beförderungsgewerbe mit Personenkraftwagen	2.850	2.764	86	101	355	530
506A	Transporteure	161	133	28	5	76	249
506B	Kleintransporteure	2.408	2.296	112	36	241	268
507	Fahrschulen und Allgemeiner Verkehr	107	94	13	2	9	39
508	Garagen-, Tankstellen- und Servicestationsunternehmungen	812	736	76	15	65	214
599	ohne Fachgruppenzuordnung	88	88	-	-	-	1
	Sparte Transport und Verkehr	6.548	6.206	342	163	788	1.677

AG	Genossenschaft	ausländische Rechtsform	Verein	Sonstige Unternehmen jurist. Pers.	Zahl der Fachgruppenmitglieder	Sparte Fachvertretung	Nr.
Sparte Bank und Versicherung							
59	1	17	-	1	111	Banken und Bankiers	401
6	-	-	-	1	7	Sparkassen	402
3	6	-	-	-	10	Volksbanken	403
9	1	-	-	-	13	Raiffeisenbanken	404
8	-	-	-	-	9	Landes-Hypothekenbanken	405
31	-	19	3	2	56	Versicherungsunternehmungen	406
9	-	-	-	-	9	Pensionskassen	407
125	8	36	3	4	215	Sparte Bank und Versicherung	

AG	Genossenschaft	ausländische Rechtsform	Verein	Sonstige Unternehmen jurist. Pers.	Zahl der Fachgruppenmitglieder	Sparte Fachvertretung, Fachgruppe	Nr.
Sparte Transport und Verkehr							
6	-	1	1	-	37	Schienenbahnen	501
4	-	3	3	19	195	Autobus-, Luftfahrt- und Schifffahrtsunternehmungen	502
-	-	-	-	-	-	Seilbahnen	503
6	1	9	-	-	365	Spedition und Logistik	504
8	-	4	10	-	3.858	Beförderungsgewerbe mit Personenkraftwagen	505
6	-	2	2	-	501	Transporteure	506A
3	-	6	2	-	2.964	Kleintransporteure	506B
2	1	1	-	-	161	Fahrschulen und Allgemeiner Verkehr	507
7	-	-	3	1	1.117	Garagen-, Tankstellen- und Servicestationsunternehmungen	508
1	-	-	-	-	90	ohne Fachgruppenzuordnung	599
43	2	26	21	20	9.288	Sparte Transport und Verkehr	

6. Sparte Tourismus und Freizeitwirtschaft

Nr.	Sparte Fachgruppe	Einzelunternehmen			OG	KG	GmbH
		gesamt	davon				
			nicht eingetragenen	eingetragenen			
6. Sparte Tourismus und Freizeitwirtschaft							
601A	Gastronomie	3.488	3.218	270	228	740	1.712
601B	Kaffeehäuser	1.209	1.116	93	64	301	581
602	Hotellerie	181	169	12	8	40	341
603	Gesundheitsbetriebe	42	40	2	2	16	199
604	Reisebüros	155	101	54	14	42	375
605	Kino-, Kultur- und Vergnügungsbetriebe	525	439	86	17	35	213
606	Freizeit- und Sportbetriebe	3.325	2.989	336	99	119	735
699	ohne Fachgruppenzuordnung	1	1	-	-	-	2
Sparte Tourismus und Freizeitwirtschaft		8.926	8.073	853	432	1.293	4.158

7. Sparte Information und Consulting

Nr.	Sparte Fachgruppe, Fachvertretung	Einzelunternehmen			OG	KG	GmbH
		gesamt	davon				
			nicht eingetragenen	eingetragenen			
7. Sparte Information und Consulting							
701	Entsorgungs- und Ressourcenmanagement	899	778	121	16	97	333
702	Finanzdienstleister	1.537	1.483	54	15	76	471
703	Werbung und Marktkommunikation	7.568	6.461	1.107	230	293	2.188
704	Unternehmensberatung, Buchhaltung und Informationstechnologie	14.137	12.421	1.716	332	607	5.159
705	Ingenieurbüros	684	572	112	38	32	460
706	Druck	300	266	34	6	32	133
707	Immobilien- und Vermögenstreuhandler	1.322	1.166	156	44	169	1.713
708	Buch- und Medienwirtschaft	570	456	114	39	92	403
709	Versicherungsmakler und Berater in Versicherungsangelegenheiten	711	686	25	11	39	387
710	Telekommunikations- und Rundfunkunternehmen	158	142	16	4	32	209
799	ohne Fachgruppenzuordnung	-	-	-	-	2	5
Sparte Information und Consulting		27.886	24.431	3.455	735	1.471	11.461

AG	Genossenschaft	ausländische Rechtsform	Verein	Sonstige Unternehmen jurist. Pers.	Zahl der Fachgruppenmitglieder	Sparte Fachgruppe	Nr.
Sparte Tourismus und Freizeitwirtschaft							
13	5	11	155	16	6.368	Gastronomie	601A
2	1	1	40	4	2.203	Kaffeehäuser	601B
-	1	1	10	8	590	Hotellerie	602
1	-	2	18	9	289	Gesundheitsbetriebe	603
5	-	8	2	2	603	Reisebüros	604
5	1	3	66	6	871	Kino-, Kultur- und Vergnügungsbetriebe	605
8	-	9	57	2	4.354	Freizeit- und Sportbetriebe	606
-	-	-	-	-	3	ohne Fachgruppenzuordnung	699
34	8	35	348	47	15.281	Sparte Tourismus und Freizeitwirtschaft	

AG	Genossenschaft	ausländische Rechtsform	Verein	Sonstige Unternehmen jurist. Pers.	Zahl der Fachgruppenmitglieder	Sparte Fachgruppe, Fachvertretung	Nr.
Sparte Information und Consulting							
5	-	1	1	1	1.353	Entsorgungs- und Ressourcenmanagement	701
37	2	11	2	1	2.152	Finanzdienstleister	702
34	-	23	23	5	10.364	Werbung und Marktkommunikation	703
107	1	70	32	4	20.449	Unternehmensberatung, Buchhaltung und Informationstechnologie	704
11	1	7	3	1	1.237	Ingenieurbüros	705
2	-	1	3	-	477	Druck	706
28	1	8	6	3	3.294	Immobilien- und Vermögenstreuhänder	707
6	-	2	30	12	1.154	Buch- und Medienwirtschaft	708
9	1	7	4	1	1.170	Versicherungsmakler und Berater in Versicherungsangelegenheiten	709
8	-	-	4	2	417	Telekommunikations- und Rundfunkunternehmungen	710
-	-	-	-	-	7	ohne Fachgruppenzuordnung	799
247	6	130	108	30	42.074	Sparte Information und Consulting	

Spartenzusammenstellung

		Einzelunternehmen			OG	KG	GmbH
		gesamt	davon				
			nicht eingetragenen	eingetragenen			
1.	Sparte Gewerbe und Handwerk	50.870	47.133	3.737	847	2.066	9.984
2.	Sparte Industrie	24	9	15	11	89	482
3.	Sparte Handel	23.784	20.950	2.834	645	2.259	11.767
4.	Sparte Bank und Versicherung	-	-	-	-	-	39
5.	Sparte Transport und Verkehr	6.548	6.206	342	163	788	1.677
6.	Sparte Tourismus und Freizeitwirtschaft	8.926	8.073	853	432	1.293	4.158
7.	Sparte Information und Consulting	27.886	24.431	3.455	735	1.471	11.461
Fachgruppenmitglieder insgesamt		118.038	106.802	11.236	2.833	7.966	39.568

AG	Genossenschaft	ausländische Rechtsform	Verein	Sonstige Unternehmen jurist. Pers.	Zahl der Fachgruppenmitglieder		
144	10	130	79	13	64.143	Sparte Gewerbe und Handwerk	1.
59	1	6	2	4	678	Sparte Industrie	2.
171	23	255	94	22	39.020	Sparte Handel	3.
125	8	36	3	4	215	Sparte Bank und Versicherung	4.
43	2	26	21	20	9.288	Sparte Transport und Verkehr	5.
34	8	35	348	47	15.281	Sparte Tourismus und Freizeitwirtschaft	6.
247	6	130	108	30	42.074	Sparte Information und Consulting	7.
823	58	618	655	140	170.699	Fachgruppenmitglieder insgesamt	

Aktive Fachgruppenmitglieder nach Rechtsformen 2016

1. Sparte Gewerbe und Handwerk

Nr.	Sparte Innung, Fachgruppe, Fachvertretung	Einzelunternehmen			OG	KG	GmbH
		gesamt	davon				
			nicht einge- tragen	einge- tragen			
1. Sparte Gewerbe und Handwerk							
101	Bau	437	353	84	29	113	1.199
103	Dachdecker, Glaser und Spengler	139	109	30	6	39	182
104	Hafner, Platten- und Fliesenleger und Keramiker	100	83	17	20	13	63
105	Maler und Tapezierer	449	353	96	27	56	301
106	Bauhilfsgewerbe	2.145	1.931	214	85	201	675
107	Holzbau	6	6	-	2	6	27
108	Tischler und Holzgestalter	491	421	70	21	41	187
110	Metalltechniker	494	422	72	14	62	359
111	Sanitär-, Heizungs- und Lüftungstechniker	412	292	120	13	79	566
112	Elektro-, Gebäude-, Alarm- und Kommunikationstechniker	1.055	875	180	41	90	705
113	Kunststoffverarbeiter	24	20	4	1	3	34
114	Mechatroniker	434	342	92	25	48	616
115	Fahrzeugtechnik	309	269	40	24	71	316
116	Kunsthandwerke	779	699	80	18	21	82
117	Mode und Bekleidungstechnik	799	722	77	24	52	106
118A	Schuhmacher	157	148	9	1	10	26
118B	Gesundheitsberufe	240	210	30	15	22	140
119	Lebensmittelgewerbe	289	232	57	20	70	189
120	Fußpfleger, Kosmetiker und Masseure	2.642	2.490	152	32	59	124
121	Gärtner und Floristen	598	530	68	18	52	146
122	Berufsphotografen	1.846	1.680	166	26	28	102
123A	Denkmal-, Fassaden- und Gebäudereiniger	2.205	1.959	246	48	181	568
123B	Chemische Gewerbe	122	83	39	4	28	266
124	Friseure	1.330	1.263	67	38	116	98
125A	Rauchfangkehrer	77	61	16	2	11	-
125B	Bestatter	5	2	3	1	4	12
126	Gewerbliche Dienstleister	3.535	3.112	423	83	189	1.300
127	Personenberatung und Personenbetreuung	11.260	11.142	118	17	21	67
128	Persönliche Dienstleister	4.377	3.977	400	62	111	469
129	Film- und Musikwirtschaft	1.495	1.266	229	62	61	424
199	Ohne Fachgruppenzuordnung	6	5	1	-	1	7
Sparte Gewerbe und Handwerk		38.257	35.057	3.200	779	1.859	9.356

AG	Genossenschaft	ausländische Rechtsform	Verein	Sonstige Unternehmen jurist. Pers.	Zahl der Fachgruppenmitglieder	Sparte Innung, Fachgruppe, Fachverband	Nr.
Sparte Gewerbe und Handwerk							
12	1	8	-	-	1.799	Bau	101
3	-	-	1	-	370	Dachdecker, Glaser und Spengler	103
-	-	4	-	-	200	Hafner, Platten- und Fliesenleger und Keramiker	104
-	1	2	-	-	836	Maler und Tapezierer	105
4	1	5	-	-	3.116	Bauhilfsgewerbe	106
2	-	-	-	-	43	Holzbau	107
1	-	2	2	-	745	Tischler und Holzgestalter	108
6	-	6	-	-	941	Metalltechniker	110
7	-	3	1	1	1.082	Sanitär-, Heizungs- und Lüftungstechniker	111
18	1	9	-	-	1.919	Elektro-, Gebäude-, Alarm- und Kommunikationstechniker	112
-	-	1	-	-	63	Kunststoffverarbeiter	113
9	-	10	1	-	1.143	Mechatroniker	114
5	1	2	2	1	731	Fahrzeugtechnik	115
-	-	2	2	-	904	Kunsthandwerke	116
-	-	1	1	-	983	Mode und Bekleidungstechnik	117
-	-	-	-	-	194	Schuhmacher	118A
1	-	-	-	-	418	Gesundheitsberufe	118B
3	-	2	1	-	574	Lebensmittelgewerbe	119
-	-	3	4	-	2.864	Fußpfleger, Kosmetiker und Masseure	120
3	-	1	1	1	820	Gärtner und Floristen	121
3	-	5	2	-	2.012	Berufsfotografen	122
1	1	8	2	-	3.014	Denkmal-, Fassaden- und Gebäudereiniger	123A
8	-	3	1	1	433	Chemische Gewerbe	123B
-	-	1	-	-	1.583	Friseure	124
-	-	-	-	-	90	Rauchfangkehrer	125A
-	-	-	-	-	22	Bestatter	125B
40	2	31	18	5	5.203	Gewerbliche Dienstleister	126
-	-	2	10	-	11.377	Personenberatung und Personenbetreuung	127
9	1	13	16	-	5.058	Persönliche Dienstleister	128
3	1	3	9	3	2.061	Film- und Musikwirtschaft	129
-	-	-	-	-	14	Ohne Fachgruppenzuordnung	199
138	10	127	74	12	50.612	Sparte Gewerbe und Handwerk	

2. Sparte Industrie

Nr.	Sparte Fachvertretung	Einzelunternehmen			OG	KG	GmbH
		gesamt	davon				
			nicht einge- tragen	einge- tragen			
2. Sparte Industrie							
201	Bergwerke und Stahl	-	-	-	-	-	1
202	Mineralölindustrie	-	-	-	-	-	9
203	Stein- und keramische Industrie	-	-	-	1	2	14
204	Glasindustrie	-	-	-	-	1	4
205	Chemische Industrie	1	1	-	2	15	54
206	Papierindustrie	-	-	-	-	-	4
207	Industrielle Hersteller von Produkten aus Papier und Karton	-	-	-	-	3	19
209	Bauindustrie	-	-	-	2	3	19
210	Holzindustrie	1	1	-	-	7	15
211	Nahrungs- und Genussmittelindustrie (Lebensmittelindustrie)	3	2	1	1	9	44
212	Textil-, Bekleidungs-, Schuh- und Lederindustrie	6	2	4	2	7	16
213	Gas- und Wärmeversorgungsunternehmen	1	1	-	-	4	48
215	NE-Metallindustrie	-	-	-	-	-	1
216	Metalltechnische Industrie	4	-	4	1	21	138
217	Fahrzeugindustrie	-	-	-	1	1	9
218	Elektro- und Elektronikindustrie	2	1	1	1	7	63
299	ohne Fachgruppenzuordnung	1	1	-	-	-	1
Sparte Industrie		19	9	10	11	80	459

AG	Genossenschaft	ausländische Rechtsform	Verein	Sonstige Unternehmen jurist. Pers.	Zahl der Fachgruppenmitglieder	Sparte Fachvertretung	Nr.
Sparte Industrie							
1	-	-	-	-	2	Bergwerke und Stahl	201
2	-	1	1	-	13	Mineralölindustrie	202
4	-	-	-	-	21	Stein- und keramische Industrie	203
-	-	-	-	-	5	Glasindustrie	204
8	-	-	-	-	80	Chemische Industrie	205
1	-	-	-	-	5	Papierindustrie	206
1	-	-	-	-	23	Industrielle Hersteller von Produkten aus Papier und Karton	207
3	-	-	-	1	28	Bauindustrie	209
2	-	-	-	-	25	Holzindustrie	210
6	1	1	-	1	66	Nahrungs- und Genussmittelindustrie (Lebensmittelindustrie)	211
1	-	-	-	-	32	Textil-, Bekleidungs-, Schuh- und Lederindustrie	212
10	-	3	1	1	68	Gas- und Wärmeversorgungsunternehmen	213
1	-	-	-	-	2	NE-Metallindustrie	215
12	-	-	-	-	176	Metalltechnische Industrie	216
1	-	-	-	-	12	Fahrzeugindustrie	217
6	-	1	-	-	80	Elektro- und Elektronikindustrie	218
-	-	-	-	-	2	ohne Fachgruppenzuordnung	299
59	1	6	2	3	640	Sparte Industrie	

3. Sparte Handel

Nr.	Sparte Gremium	Einzelunternehmen			OG	KG	GmbH
		gesamt	davon				
			nicht eingetragenen	eingetragenen			
3.	Sparte Handel						
301	Lebensmittelhandel	1.360	1.180	180	76	241	757
302	Tabaktrafikanter	655	592	63	2	4	18
303A	Parfümerie- und Drogerie-Einzelhandel	456	398	58	14	58	203
303B	Großhandel mit Arzneimitteln, Parfümeriewaren sowie Handel mit Farben und Lacken	121	88	33	8	55	484
304	Agrarhandel	179	139	40	12	38	192
305	Energiehandel	42	28	14	2	10	117
306	Markt-, Straßen- und Wanderhandel	936	909	27	25	165	99
307	Außenhandel	528	392	136	19	84	1.008
308A	Einzelhandel mit Mode und Freizeitartikeln	2.040	1.694	346	101	242	856
308B	Großhandel mit Mode und Freizeitartikeln	218	169	49	13	43	212
309	Direktvertrieb	1.388	1.337	51	6	10	67
310	Papier- und Spielwarenhandel	388	286	102	11	47	204
311	Handelsagenten	1.313	1.145	168	17	104	569
312A	Kunst-, Antiquitäten- und Briefmarkenhandel	339	299	40	14	35	118
312B	Juwelen- und Uhrenhandel	284	241	43	13	56	176
313	Baustoff-, Eisen-, Hartwaren- und Holzhandel	759	602	157	32	155	971
314A	Handel mit Computern und Bürosystemen	537	426	111	19	97	962
314B	Handel mit Maschinen, Sekundärrohstoffen, technischem und industriellem Bedarf	297	232	65	11	71	896
315	Fahrzeughandel	936	805	131	34	112	591
316	Foto-, Optik- und Medizinproduktenhandel	125	95	30	8	42	471
317	Elektro- und Einrichtungsfachhandel	1.265	1.029	236	58	175	1.198
318	Versand-, Internet- und Allgemeiner Handel	1.796	1.473	323	72	128	703
320	Versicherungsagenten	1.062	1.019	43	12	57	340
399	ohne Fachgruppenzuordnung	66	60	6	4	17	87
	Sparte Handel	17.090	14.638	2.452	583	2.046	11.299

AG	Genossenschaft	ausländische Rechtsform	Verein	Sonstige Unternehmen jurist. Pers.	Zahl der Fachgruppenmitglieder	Sparte Gremium	Nr.
Sparte Handel							
8	2	10	26	1	2.481	Lebensmittelhandel	301
1	-	-	-	1	681	Tabaktrafikanter	302
2	2	8	1	-	744	Parfümerie- und Drogerie-Einzelhandel	303A
5	1	23	-	-	697	Großhandel mit Arzneimitteln, Parfümeriewaren sowie Handel mit Farben und Lacken	303B
3	3	3	-	2	432	Agrarhandel	304
4	-	5	-	-	180	Energiehandel	305
-	-	-	5	-	1.230	Markt-, Straßen- und Wanderhandel	306
19	-	14	-	-	1.672	Außenhandel	307
16	-	27	10	9	3.301	Einzelhandel mit Mode und Freizeitartikeln	308A
1	-	4	1	1	493	Großhandel mit Mode und Freizeitartikeln	308B
-	-	7	-	-	1.478	Direktvertrieb	309
4	-	5	6	-	665	Papier- und Spielwarenhandel	310
4	-	14	2	-	2.023	Handelsagenten	311
1	-	2	2	-	511	Kunst-, Antiquitäten- und Briefmarkenhandel	312A
1	-	5	-	-	535	Juwelen- und Uhrenhandel	312B
17	3	15	-	-	1.952	Baustoff-, Eisen-, Hartwaren- und Holzhandel	313
14	2	20	2	-	1.653	Handel mit Computern und Bürosystemen	314A
18	3	19	1	-	1.316	Handel mit Maschinen, Sekundärrohstoffen, technischem und industriellem Bedarf	314B
4	1	12	6	-	1.696	Fahrzeughandel	315
6	1	18	1	-	672	Foto-, Optik- und Medizinproduktenhandel	316
16	2	22	2	1	2.739	Elektro- und Einrichtungsfachhandel	317
6	1	15	19	3	2.743	Versand-, Internet- und Allgemeiner Handel	318
12	-	4	6	2	1.495	Versicherungsagenten	320
2	1	1	-	-	178	ohne Fachgruppenzuordnung	399
164	22	253	90	20	31.567	Sparte Handel	

4. Sparte Bank und Versicherung

Nr.	Sparte Fachvertretung	Einzelunternehmen			OG	KG	GmbH
		gesamt	davon				
			nicht eingetragenen	eingetragenen			
4.	Sparte Bank und Versicherung						
401	Banken und Bankiers	-	-	-	-	-	33
402	Sparkassen	-	-	-	-	-	-
403	Volksbanken	-	-	-	-	-	1
404	Raiffeisenbanken	-	-	-	-	-	3
405	Landes-Hypothekenbanken	-	-	-	-	-	1
406	Versicherungsunternehmungen	-	-	-	-	-	1
407	Pensionskassen	-	-	-	-	-	-
	Sparte Bank und Versicherung	-	-	-	-	-	39

5. Sparte Transport und Verkehr

Nr.	Sparte Fachvertretung, Fachgruppe	Einzelunternehmen			OG	KG	GmbH
		gesamt	davon				
			nicht eingetragenen	eingetragenen			
5.	Sparte Transport und Verkehr						
501	Schienenbahnen	1	1	-	-	2	26
502	Autobus-, Luftfahrt- und Schiffahrtsunternehmungen	51	41	10	1	25	69
503	Seilbahnen	-	-	-	-	-	-
504	Spedition und Logistik	44	30	14	3	14	262
505	Beförderungsgewerbe mit Personenkraftwagen	1.619	1.549	70	82	299	497
506A	Transporteure	98	72	26	5	72	224
506B	Kleintransporteure	1.686	1.594	92	30	192	253
507	Fahrschulen und Allgemeiner Verkehr	94	84	10	1	9	37
508	Garagen-, Tankstellen- und Serviceunternehmungen	622	555	67	14	57	208
599	ohne Fachgruppenzuordnung	86	86	-	-	-	1
	Sparte Transport und Verkehr	4.301	4.012	289	136	670	1.577

AG	Genossenschaft	ausländische Rechtsform	Verein	Sonstige Unternehmen jurist. Pers.	Zahl der Fachgruppenmitglieder	Sparte Fachvertretung	Nr.
Sparte Bank und Versicherung							
59	1	17	-	1	111	Banken und Bankiers	401
6	-	-	-	1	7	Sparkassen	402
3	6	-	-	-	10	Volksbanken	403
9	1	-	-	-	13	Raiffeisenbanken	404
8	-	-	-	-	9	Landes-Hypothekenbanken	405
31	-	19	3	2	56	Versicherungsunternehmungen	406
9	-	-	-	-	9	Pensionskassen	407
125	8	36	3	4	215	Sparte Bank und Versicherung	

AG	Genossenschaft	ausländische Rechtsform	Verein	Sonstige Unternehmen jurist. Pers.	Zahl der Fachgruppenmitglieder	Sparte Fachvertretung, Fachgruppe	Nr.
Sparte Transport und Verkehr							
6	-	1	-	-	36	Schienenbahnen	501
4	-	3	3	19	175	Autobus-, Luftfahrt- und Schifffahrtsunternehmungen	502
-	-	-	-	-	-	Seilbahnen	503
5	1	8	-	-	337	Spedition und Logistik	504
7	-	4	10	-	2.518	Beförderungsgewerbe mit Personenkraftwagen	505
5	-	2	2	-	408	Transporteure	506A
3	-	6	2	-	2.172	Kleintransporteure	506B
2	1	1	-	-	145	Fahrschulen und Allgemeiner Verkehr	507
6	-	-	3	1	911	Garagen-, Tankstellen- und Serviceunternehmungen	508
1	-	-	-	-	88	ohne Fachgruppenzuordnung	599
39	2	25	20	20	6.790	Sparte Transport und Verkehr	

6. Sparte Tourismus und Freizeitwirtschaft

Nr.	Sparte Fachgruppe	Einzelunternehmen			OG	KG	GmbH
		gesamt	davon				
			nicht eingetragenen	eingetragenen			
6. Sparte Tourismus und Freizeitwirtschaft							
601A	Gastronomie	2.874	2.631	243	213	677	1.619
601B	Kaffeehäuser	1.012	926	86	60	277	537
602	Hotellerie	159	148	11	7	37	312
603	Gesundheitsbetriebe	31	30	1	2	14	186
604	Reisebüros	117	75	42	14	38	348
605	Kino-, Kultur- und Vergnügungsbetriebe	393	320	73	17	32	206
606	Freizeit- und Sportbetriebe	2.504	2.223	281	90	109	716
699	ohne Fachgruppenzuordnung	1	1	-	-	-	2
Sparte Tourismus und Freizeitwirtschaft		7.091	6.354	737	403	1.184	3.926

7. Sparte Information und Consulting

Nr.	Sparte Fachgruppe, Fachvertretung	Einzelunternehmen			OG	KG	GmbH
		gesamt	davon				
			nicht eingetragenen	eingetragenen			
7. Sparte Information und Consulting							
701	Entsorgungs- und Ressourcenmanagement	706	604	102	16	90	317
702	Finanzdienstleister	1.102	1.059	43	14	68	415
703	Werbung und Marktkommunikation	5.720	4.783	937	216	279	2.124
704	Unternehmensberatung, Buchhaltung und Informationstechnologie	9.192	7.759	1.433	309	541	5.008
705	Ingenieurbüros	502	402	100	36	26	431
706	Druck	226	197	29	6	30	128
707	Immobilien- und Vermögenstreuhand	822	685	137	39	159	1.537
708	Buch- und Medienwirtschaft	454	350	104	38	87	391
709	Versicherungsmakler und Berater in Versicherungsangelegenheiten	385	363	22	11	37	368
710	Telekommunikations- und Rundfunkunternehmungen	115	103	12	3	30	208
799	ohne Fachgruppenzuordnung	-	-	-	-	2	5
Sparte Information und Consulting		19.224	16.305	2.919	688	1.349	10.932

AG	Genossenschaft	ausländische Rechtsform	Verein	Sonstige Unternehmen jurist. Pers.	Zahl der Fachgruppenmitglieder	Sparte Fachgruppe	Nr.
Sparte Tourismus und Freizeitwirtschaft							
11	3	10	112	12	5.531	Gastronomie	601A
2	-	1	31	2	1.922	Kaffeehäuser	601B
-	1	1	8	6	531	Hotellerie	602
1	-	2	15	7	258	Gesundheitsbetriebe	603
4	-	8	2	2	533	Reisebüros	604
5	1	3	63	6	726	Kino-, Kultur- und Vergnügungsbetriebe	605
8	-	8	51	2	3.488	Freizeit- und Sportbetriebe	606
-	-	-	-	-	3	ohne Fachgruppenzuordnung	699
31	5	33	282	37	12.992	Sparte Tourismus und Freizeitwirtschaft	

AG	Genossenschaft	ausländische Rechtsform	Verein	Sonstige Unternehmen jurist. Pers.	Zahl der Fachgruppenmitglieder	Sparte Fachgruppe, Fachvertretung	Nr.
Sparte Information und Consulting							
5	-	1	1	1	1.137	Entsorgungs- und Ressourcenmanagement	701
34	2	11	2	1	1.649	Finanzdienstleister	702
34	-	23	20	4	8.420	Werbung und Marktkommunikation	703
105	1	70	26	3	15.255	Unternehmensberatung, Buchhaltung und Informationstechnologie	704
10	1	7	3	1	1.017	Ingenieurbüros	705
2	-	1	3	-	396	Druck	706
24	-	7	3	3	2.594	Immobilien- und Vermögenstreuhand	707
6	-	2	25	11	1.014	Buch- und Medienwirtschaft	708
6	1	7	3	-	818	Versicherungsmakler und Berater in Versicherungsangelegenheiten	709
8	-	-	4	2	370	Telekommunikations- und Rundfunkunternehmungen	710
-	-	-	-	-	7	ohne Fachgruppenzuordnung	799
234	5	129	90	26	32.677	Sparte Information und Consulting	

Spartenzusammenstellung

		Einzelunternehmen			OG	KG	GmbH
		gesamt	davon				
			nicht eingetragenen	eingetragenen			
1.	Sparte Gewerbe und Handwerk	38.257	35.057	3.200	779	1.859	9.356
2.	Sparte Industrie	19	9	10	11	80	459
3.	Sparte Handel	17.090	14.638	2.452	583	2.046	11.299
4.	Sparte Bank und Versicherung	-	-	-	-	-	39
5.	Sparte Transport und Verkehr	4.301	4.012	289	136	670	1.577
6.	Sparte Tourismus und Freizeitwirtschaft	7.091	6.354	737	403	1.184	3.926
7.	Sparte Information und Consulting	19.224	16.305	2.919	688	1.349	10.932
Fachgruppenmitglieder insgesamt		85.982	76.375	9.607	2.600	7.188	37.588

AG	Genossenschaft	ausländische Rechtsform	Verein	Sonstige Unternehmen jurist. Pers.	Zahl der Fachgruppenmitglieder		
138	10	127	74	12	50.612	Sparte Gewerbe und Handwerk	1.
59	1	6	2	3	640	Sparte Industrie	2.
164	22	253	90	20	31.567	Sparte Handel	3.
125	8	36	3	4	215	Sparte Bank und Versicherung	4.
39	2	25	20	20	6.790	Sparte Transport und Verkehr	5.
31	5	33	282	37	12.992	Sparte Tourismus und Freizeitwirtschaft	6.
234	5	129	90	26	32.677	Sparte Information und Consulting	7.
790	53	609	561	122	135.493	Fachgruppenmitglieder insgesamt	

Zu- und Abgänge an Fachgruppenmitgliedern insgesamt 2016^{*)}

1. Sparte Gewerbe und Handwerk

Nr.	Sparte Innung, Fachgruppe, Fachvertretung	Anzahl der Fachgruppenmitglieder			Mitgliederbewegung 2016		
		am 31.12.		Veränderung in %	Zu- gänge	Ab- gänge	Fluktuationsrate in %
		2015	2016				
1.	Sparte Gewerbe und Handwerk						
101	Bau	2.286	2.286	±0	335	335	29,3
103	Dachdecker, Glaser und Spengler	413	416	0,7	29	26	13,3
104	Hafner, Platten- und Fliesenleger und Keramiker	217	225	3,7	30	22	24,0
105	Maler und Tapezierer	930	953	2,5	114	91	22,0
106	Bauhilfsgewerbe	4.214	4.092	-2,9	706	828	36,4
107	Holzbau	44	47	6,8	8	5	29,5
108	Tischler und Holzgestalter	838	843	0,6	66	61	15,2
110	Metalltechniker	1.133	1.095	-3,4	84	122	18,2
111	Sanitär-, Heizungs- und Lüftungstechniker	1.238	1.286	3,9	145	97	19,5
112	Elektro-, Gebäude-, Alarm- und Kommunikationstechniker	2.446	2.474	1,1	227	199	17,4
113	Kunststoffverarbeiter	76	73	-3,9	4	7	14,5
114	Mechatroniker	1.335	1.369	2,5	123	89	15,9
115	Fahrzeugtechnik	798	798	±0	61	61	15,3
116	Kunsthandwerke	1.055	1.113	5,5	164	106	25,6
117	Mode und Bekleidungstechnik	1.114	1.120	0,5	135	129	23,7
118A	Schuhmacher	205	204	-0,5	14	15	14,1
118B	Gesundheitsberufe	452	444	-1,8	16	24	8,8
119	Lebensmittelgewerbe	679	679	±0	92	92	27,1
120	Fußpfleger, Kosmetiker und Masseur	3.336	3.509	5,2	380	207	17,6
121	Gärtner und Floristen	937	965	3,0	121	93	22,8
122	Berufsfotografen	2.083	2.230	7,1	342	195	25,8
123A	Denkmal-, Fassaden- und Gebäudereiniger	3.793	3.655	-3,6	666	804	38,8
123B	Chemische Gewerbe	489	503	2,9	48	34	16,8
124	Friseure	1.682	1.742	3,6	185	125	18,4
125A	Rauchfangkehrer	91	93	2,2	5	3	8,8
125B	Bestatter	23	23	±0	1	1	8,7
126	Gewerbliche Dienstleister	7.272	7.278	0,1	792	786	21,7
127	Personenberatung und Personenbetreuung	13.463	14.611	8,5	4.450	3.302	57,6
128	Persönliche Dienstleister	7487	7.546	0,8	738	679	18,9
129	Film- und Musikwirtschaft	2367	2.456	3,8	250	161	17,4
199	Ohne Fachgruppenzuordnung	40	15	-62,5	14	39	132,5
	Sparte Gewerbe und Handwerk	62.536	64.143	2,6	10.345	8.738	30,5

^{*)}Hier handelt es sich immer um die Anzahl der Zu- und Abgänge an Mitgliedern zwischen dem Stichtag und dem Vorjahresstichtag. Nicht berücksichtigt werden Wechsel von Mitgliedern vom Aktiv- zum Ruhestatus und umgekehrt. Die Zu- und Abgänge repräsentieren aber keinesfalls nur „echte“ Neugründungen oder „echte“ Auflösungen.

2. Sparte Industrie

Nr.	Sparte Fachvertretung	Anzahl der Fachgruppenmitglieder			Mitgliederbewegung 2016		
		am 31.12.		Verän- derung in %	Zu- gänge	Ab- gänge	Flukтуа- tionsrate in %
		2015	2016				
2. Sparte Industrie							
201	Bergwerke und Stahl	2	2	±0	-	-	-
202	Mineralölindustrie	14	14	±0	-	-	-
203	Stein- und keramische Industrie	19	21	10,5	2	-	-
204	Glasindustrie	6	6	±0	-	-	-
205	Chemische Industrie	92	88	-4,3	2	6	
206	Papierindustrie	5	5	±0	-	-	-
207	Industrielle Hersteller von Produkten aus Papier und Karton	28	28	±0	-	-	-
209	Bauindustrie	29	29	±0	1	1	6,9
210	Holzindustrie	26	25	-3,8	-	1	3,8
211	Nahrungs- und Genussmittelindustrie (Lebensmittelindustrie)	75	73	-2,7	6	8	18,7
212	Textil-, Bekleidungs-, Schuh- und Lederindustrie	40	36	-10,0	-	4	10,0
213	Gas- und Wärmeversorgungsunternehmen	70	70	±0	4	4	11,4
215	NE-Metallindustrie	3	2	-33,3	-	1	33,3
216	Metalltechnische Industrie	185	181	-2,2	8	12	10,8
217	Fahrzeugindustrie	16	14	-12,5	-	2	12,5
218	Elektro- und Elektronikindustrie	82	81	-1,2	1	2	3,7
299	ohne Fachgruppenzuordnung	4	3	-25,0	-	1	25,0
Sparte Industrie		696	678	-2,6	24	42	9,5

3. Sparte Handel

Nr.	Sparte Gremium	Anzahl der Fachgruppenmitglieder			Mitgliederbewegung 2016		
		am 31.12.		Verän- derung in %	Zu- gänge	Ab- gänge	Flukтуа- tionsrate in %
		2015	2016				
3.	Sparte Handel						
301	Lebensmittelhandel	2.897	2.922	0,9	485	460	32,6
302	Tabaktrafikanen	699	681	-2,6	25	43	9,7
303A	Parfümerie- und Drogerie-Einzelhandel	863	861	-0,2	115	117	26,9
303B	Großhandel mit Arzneimitteln, Parfümerie- waren sowie Handel mit Farben und Lacken	776	768	-1,0	60	68	16,5
304	Agrarhandel	486	478	-1,6	65	73	28,4
305	Energiehandel	206	198	-3,9	18	26	21,4
306	Markt-, Straßen- und Wanderhandel	1.716	1.769	3,1	290	237	30,7
307	Außenhandel	2.218	2.166	-2,3	213	265	21,6
308A	Einzelhandel mit Mode und Freizeitartikeln	4.221	4.092	-3,1	377	506	20,9
308B	Großhandel mit Mode und Freizeitartikeln	612	583	-4,7	44	73	19,1
309	Direktvertrieb	2.132	2.140	0,4	335	327	31,1
310	Papier- und Spielwarenhandel	846	791	-6,5	46	101	17,4
311	Handelsagenten	3.009	3.000	-0,3	336	345	22,6
312A	Kunst-, Antiquitäten- und Briefmarkenhandel	667	637	-4,5	42	72	17,1
312B	Juwelen- und Uhrenhandel	615	595	-3,3	47	67	18,5
313	Baustoff-, Eisen-, Hartwaren- und Holzhandel	2.203	2.236	1,5	268	235	22,8
314A	Handel mit Computern und Bürosystemen	2.057	2.000	-2,8	129	186	15,3
314B	Handel mit Maschinen, Sekundärrohstoffen, technischem und industriellem Bedarf	1.552	1.494	-3,7	101	159	16,8
315	Fahrzeughandel	2.096	2.082	-0,7	254	268	24,9
316	Foto-, Optik- und Medizinproduktenhandel	758	758	0,0	60	60	15,8
317	Elektro- und Einrichtungsfachhandel	3.243	3.218	-0,8	339	364	21,7
318	Versand-, Internet- und Allgemeiner Handel	3.031	3.306	9,1	816	541	44,8
320	Versicherungsagenten	1.986	2.066	4,0	233	153	19,4
399	ohne Fachgruppenzuordnung	210	179	-14,8	263	294	265,2
	Sparte Handel	39.099	39.020	-0,2	4.961	5.040	25,6

4. Sparte Bank und Versicherung

Nr.	Sparte Fachvertretung	Anzahl der Fachgruppenmitglieder			Mitgliederbewegung 2016		
		am 31.12.		Veränderung in %	Zu- gänge	Ab- gänge	Fluktuationsrate in %
		2015	2016				
4. Sparte Bank und Versicherung							
401	Banken und Bankiers	110	111	0,9	11	10	19,1
402	Sparkassen	7	7	±0	-	-	-
403	Volksbanken	13	10	-23,1	-	3	23,1
404	Raiffeisenbanken	13	13	±0	-	-	-
405	Landes-Hypothekenbanken	9	9	±0	-	-	-
406	Versicherungsunternehmungen	58	56	-3,4	1	3	6,9
407	Pensionskassen	10	9	-10,0	-	1	10,0
Sparte Bank und Versicherung		220	215	-2,3	12	17	13,2

5. Sparte Transport und Verkehr

Nr.	Sparte Fachvertretung, Fachgruppe	Anzahl der Fachgruppenmitglieder			Mitgliederbewegung 2016		
		am 31.12.		Veränderung in %	Zu- gänge	Ab- gänge	Fluktuationsrate in %
		2015	2016				
5. Sparte Transport und Verkehr							
501	Schienenbahnen	37	37	±0	2	2	12,1
502	Autobus-, Luftfahrt- und Schifffahrtsunternehmungen	199	195	-2,0	17	21	19,1
503	Seilbahnen	1	-	-100,0	-	1	100,0
504	Spedition und Logistik	350	365	4,3	46	31	22,0
505	Beförderungsgewerbe mit Personenkraftwagen	3.777	3.858	2,1	333	252	15,5
506A	Transporteure	512	501	-2,1	34	45	15,4
506B	Kleintransporteure	2.912	2.964	1,8	763	711	50,6
507	Fahrschulen und Allgemeiner Verkehr	158	161	1,9	20	17	23,4
508	Garagen-, Tankstellen- und Serviceunternehmungen	1.047	1.117	6,7	214	144	34,2
599	ohne Fachgruppenzuordnung	1	90	8.900,0	99	10	10.900,0
Sparte Transport und Verkehr		8.994	9.288	3,3	1.528	1.234	30,7

6. Sparte Tourismus und Freizeitwirtschaft

Nr.	Sparte Fachgruppe	Anzahl der Fachgruppenmitglieder			Mitgliederbewegung 2016		
		am 31.12.		Veränderung in %	Zu- gänge	Ab- gänge	Fluktuationsrate in %
		2015	2016				
6. Sparte Tourismus und Freizeitwirtschaft							
601A	Gastronomie	6.297	6.368	1,1	1.162	1.091	35,8
601B	Kaffeehäuser	2.258	2.203	-2,4	352	407	33,6
602	Hotellerie	555	590	6,3	83	48	23,6
603	Gesundheitsbetriebe	295	289	-2,0	9	15	8,1
604	Reisebüros	594	603	1,5	65	56	20,4
605	Kino-, Kultur- und Vergnügungsbetriebe	896	871	-2,8	80	105	20,6
606	Freizeit- und Sportbetriebe	4.171	4.354	4,4	670	487	27,7
699	ohne Fachgruppenzuordnung	3	3	±0	4	4	266,7
Sparte Tourismus und Freizeitwirtschaft		15.069	15.281	1,4	2.425	2.213	30,8

7. Sparte Information und Consulting

Nr.	Sparte Fachgruppe, Fachvertretung	Anzahl der Fachgruppenmitglieder			Mitgliederbewegung 2016		
		am 31.12.		Veränderung in %	Zu- gänge	Ab- gänge	Fluktuationsrate in %
		2015	2016				
7. Sparte Information und Consulting							
701	Entsorgungs- und Ressourcenmanagement	1.424	1.353	-5,0	279	350	44,2
702	Finanzdienstleister	2.202	2.152	-2,3	409	459	39,4
703	Werbung und Marktkommunikation	10.079	10.364	2,8	1.227	942	21,5
704	Unternehmensberatung, Buchhaltung und Informationstechnologie	20.000	20.449	2,2	1.646	1.197	14,2
705	Ingenieurbüros	1.215	1.237	1,8	95	73	13,8
706	Druck	498	477	-4,2	24	45	13,9
707	Immobilien- und Vermögenstreuhänder	3.129	3.294	5,3	344	179	16,7
708	Buch- und Medienwirtschaft	1.179	1.154	-2,1	64	89	13,0
709	Versicherungsmakler und Berater in Versicherungsangelegenheiten	1.188	1.170	-1,5	57	75	11,1
710	Telekommunikations- und Rundfunkunternehmungen	423	417	-1,4	41	47	20,8
799	ohne Fachgruppenzuordnung	3	7	133,3	4	-	50,0
Sparte Information und Consulting		41.340	42.074	1,8	4.190	3.456	18,5

Spartenzusammenstellung

		Anzahl der Fachgruppenmitglieder			Mitgliederbewegung 2016		
		am 31.12.		Veränderung in %	Zu- gänge	Ab- gänge	Fluktu- ationsrate in %
		2015	2016				
1.	Sparte Gewerbe und Handwerk	62.536	64.143	2,6	10.345	8.738	30,5
2.	Sparte Industrie	696	678	-2,6	24	42	9,5
3.	Sparte Handel	39.099	39.020	-0,2	4.961	5.040	25,6
4.	Sparte Bank und Versicherung	220	215	-2,3	12	17	13,2
5.	Sparte Transport und Verkehr	8.994	9.288	3,3	1.528	1.234	30,7
6.	Sparte Tourismus und Freizeitwirtschaft	15.069	15.281	1,4	2.425	2.213	30,8
7.	Sparte Information und Consulting	41.340	42.074	1,8	4.190	3.456	18,5
Fachgruppenmitglieder insgesamt		167.954	170.699	1,6	23.485	20.740	26,3

Zu- und Abgänge an aktiven Fachgruppenmitgliedern 2016^{*)}

1. Sparte Gewerbe und Handwerk

Nr.	Sparte Innung, Fachgruppe, Fachvertretung	Anzahl der Fachgruppenmitglieder			Mitgliederbewegung 2016		
		am 31.12.		Veränderung in %	Zu- gänge	Ab- gänge	Fluktuationsrate in %
		2015	2016				
1. Sparte Gewerbe und Handwerk							
101	Bau	1.775	1.799	1,4	318	276	33,5
103	Dachdecker, Glaser und Spengler	370	370	±0	29	25	14,6
104	Hafner, Platten- und Fliesenleger und Keramiker	193	200	3,6	29	19	24,9
105	Maler und Tapezierer	820	836	2,0	110	70	22,0
106	Bauhilfsgewerbe	3.161	3.116	-1,4	646	589	39,1
107	Holzbau	39	43	10,3	7	3	25,6
108	Tischler und Holzgestalter	741	745	0,5	49	45	12,7
110	Metalltechniker	974	941	-3,4	83	96	18,4
111	Sanitär-, Heizungs- und Lüftungstechniker	1.041	1.082	3,9	135	70	19,7
112	Elektro-, Gebäude-, Alarm- und Kommunikationstechniker	1.899	1.919	1,1	213	153	19,3
113	Kunststoffverarbeiter	64	63	-1,6	4	5	14,1
114	Mechatroniker	1.107	1.143	3,3	117	75	17,3
115	Fahrzeugtechnik	723	731	1,1	61	46	14,8
116	Kunsthandwerke	853	904	6,0	155	64	25,7
117	Mode und Bekleidungstechnik	976	983	0,7	128	107	24,1
118A	Schuhmacher	197	194	-1,5	13	12	12,7
118B	Gesundheitsberufe	424	418	-1,4	16	20	8,5
119	Lebensmittelgewerbe	578	574	-0,7	87	72	27,5
120	Fußpfleger, Kosmetiker und Masseur	2.753	2.864	4,0	358	156	18,7
121	Gärtner und Floristen	791	820	3,7	106	67	21,9
122	Berufsfotografen	1.899	2.012	6,0	326	154	25,3
123A	Denkmal-, Fassaden- und Gebäudereiniger	3.105	3.014	-2,9	601	566	37,6
123B	Chemische Gewerbe	420	433	3,1	45	25	16,7
124	Friseure	1.529	1.583	3,5	178	105	18,5
125A	Rauchfangkehrer	88	90	2,3	5	3	9,1
125B	Bestatter	22	22	±0	1	1	9,1
126	Gewerbliche Dienstleister	5.197	5.203	0,1	733	568	25,0
127	Personenberatung und Personenbetreuung	10464	11.377	8,7	3.897	2.255	58,8
128	Persönliche Dienstleister	5017	5.058	0,8	673	425	21,9
129	Film- und Musikwirtschaft	1996	2.061	3,3	237	108	17,3
199	Ohne Fachgruppenzuordnung	39	14	-64,1	14	39	135,9
Sparte Gewerbe und Handwerk		49.255	50.612	2,8	9.374	6.219	31,7

^{*)}Hier handelt es sich immer um die Anzahl der Zu- und Abgänge an Mitgliedern zwischen dem Stichtag und dem Vorjahresstichtag. Nicht berücksichtigt werden Wechsel von Mitgliedern vom Aktiv- zum Ruhestatus und umgekehrt. Die Zu- und Abgänge repräsentieren aber keinesfalls nur „echte“ Neugründungen oder „echte“ Auflösungen.

2. Sparte Industrie

Nr.	Sparte Fachvertretung	Anzahl der Fachgruppenmitglieder			Mitgliederbewegung 2016		
		am 31.12.		Verän- derung in %	Zu- gänge	Ab- gänge	Flukтуа- tionsrate in %
		2015	2016				
2. Sparte Industrie							
201	Bergwerke und Stahl	2	2	±0	-	-	-
202	Mineralölindustrie	13	13	±0	-	-	-
203	Stein- und keramische Industrie	19	21	10,5	2	-	10,5
204	Glasindustrie	6	5	-16,7	-	-	-
205	Chemische Industrie	83	80	-3,6	2	5	8,4
206	Papierindustrie	5	5	±0	-	-	-
207	Industrielle Hersteller von Produkten aus Papier und Karton	23	23	±0	-	-	-
209	Bauindustrie	28	28	±0	1		3,6
210	Holzindustrie	26	25	-3,8	-	1	3,8
211	Nahrungs- und Genussmittelindustrie (Lebensmittelindustrie)	69	66	-4,3	6	8	20,3
212	Textil-, Bekleidungs-, Schuh- und Lederindustrie	34	32	-5,9	-	2	5,9
213	Gas- und Wärmeversorgungsunternehmen	68	68	±0	4	4	11,8
215	NE-Metallindustrie	3	2	-33,3	-	1	33,3
216	Metalltechnische Industrie	179	176	-1,7	8	11	10,6
217	Fahrzeugindustrie	13	12	-7,7	-	1	7,7
218	Elektro- und Elektronikindustrie	80	80	±0	1	1	2,5
299	ohne Fachgruppenzuordnung	3	2	-33,3	-	1	33,3
Sparte Industrie		654	640	-2,1	24	35	9,0

3. Sparte Handel

Nr.	Sparte Gremium	Anzahl der Fachgruppenmitglieder			Mitgliederbewegung 2016		
		am 31.12.		Veränderung in %	Zu- gänge	Ab- gänge	Fluktuationsrate in %
		2015	2016				
3.	Sparte Handel						
301	Lebensmittelhandel	2.414	2.481	2,8	464	354	33,9
302	Tabaktrafikanen	699	681	-2,6	25	43	9,7
303A	Parfümerie- und Drogerie-Einzelhandel	742	744	0,3	106	93	26,8
303B	Großhandel mit Arzneimitteln, Parfümerie- waren sowie Handel mit Farben und Lacken	701	697	-0,6	59	57	16,5
304	Agrarhandel	438	432	-1,4	62	63	28,5
305	Energiehandel	187	180	-3,7	17	21	20,3
306	Markt-, Straßen- und Wanderhandel	1.177	1.230	4,5	247	154	34,1
307	Außenhandel	1.690	1.672	-1,1	193	195	23,0
308A	Einzelhandel mit Mode und Freizeitartikeln	3.377	3.301	-2,3	363	392	22,4
308B	Großhandel mit Mode und Freizeitartikeln	511	493	-3,5	44	58	20,0
309	Direktvertrieb	1.420	1.478	4,1	315	203	36,5
310	Papier- und Spielwarenhandel	701	665	-5,1	45	74	17,0
311	Handelsagenten	2.044	2.023	-1,0	298	244	26,5
312A	Kunst-, Antiquitäten- und Briefmarkenhandel	537	511	-4,8	39	57	17,9
312B	Juwelen- und Uhrenhandel	549	535	-2,6	46	52	17,9
313	Baustoff-, Eisen-, Hartwaren- und Holzhandel	1.910	1.952	2,2	258	197	23,8
314A	Handel mit Computern und Bürosystemen	1.687	1.653	-2,0	120	142	15,5
314B	Handel mit Maschinen, Sekundärrohstoffen, technischem und industriellem Bedarf	1.365	1.316	-3,6	95	124	16,0
315	Fahrzeughandel	1.707	1.696	-0,6	236	199	25,5
316	Foto-, Optik- und Medizinproduktenhandel	669	672	0,4	58	50	16,1
317	Elektro- und Einrichtungsfachhandel	2.737	2.739	0,1	319	260	21,2
318	Versand-, Internet- und Allgemeiner Handel	2.496	2.743	9,9	768	426	47,8
320	Versicherungsagenten	1.408	1.495	6,2	224	108	23,6
399	ohne Fachgruppenzuordnung	208	178	-14,4	257	286	261,1
	Sparte Handel	31.374	31.567	0,6	4.658	3.852	27,1

4. Sparte Bank und Versicherung

Nr.	Sparte Fachvertretung	Anzahl der Fachgruppenmitglieder			Mitgliederbewegung 2016		
		am 31.12.		Veränderung in %	Zu- gänge	Ab- gänge	Fluktuationsrate in %
		2015	2016				
4. Sparte Bank und Versicherung							
401	Banken und Bankiers	110	111	0,9	11	10	19,1
402	Sparkassen	7	7	±0	-	-	-
403	Volksbanken	13	10	-23,1	-	3	23,1
404	Raiffeisenbanken	13	13	0,0	-	-	-
405	Landes-Hypothekenbanken	9	9	0,0	-	-	-
406	Versicherungsunternehmungen	58	56	-3,4	1	3	6,9
407	Pensionskassen	10	9	-10,0	-	1	10,0
Sparte Bank und Versicherung		220	215	-2,3	12	17	13,2

5. Sparte Transport und Verkehr

Nr.	Sparte Fachvertretung, Fachgruppe	Anzahl der Fachgruppenmitglieder			Mitgliederbewegung 2016		
		am 31.12.		Veränderung in %	Zu- gänge	Ab- gänge	Fluktuationsrate in %
		2015	2016				
5. Sparte Transport und Verkehr							
501	Schienenbahnen	36	36	±0	2	2	11,1
502	Autobus-, Luftfahrt- und Schifffahrtsunternehmungen	181	175	-3,3	17	20	20,4
503	Seilbahnen	1	-	100,0	-	1	100,0
504	Spedition und Logistik	321	337	5,0	42	26	21,2
505	Beförderungsgewerbe mit Personenkraftwagen	2.445	2.518	3,0	274	146	17,2
506A	Transporteure	411	408	-0,7	33	29	15,1
506B	Kleintransporteure	2.078	2.172	4,5	652	491	55,0
507	Fahrschulen und Allgemeiner Verkehr	140	145	3,6	19	12	22,1
508	Garagen-, Tankstellen- und Serviceunternehmungen	858	911	6,2	162	109	31,6
599	ohne Fachgruppenzuordnung	1	88	8.700,0	96	9	10.500,0
Sparte Transport und Verkehr		6.472	6.790	4,9	1.297	845	33,1

6. Sparte Tourismus und Freizeitwirtschaft

Nr.	Sparte Fachgruppe	Anzahl der Fachgruppenmitglieder			Mitgliederbewegung 2016		
		am 31.12.		Veränderung in %	Zu- gänge	Ab- gänge	Fluktu- ationsrate in %
		2015	2016				
6. Sparte Tourismus und Freizeitwirtschaft							
601A	Gastronomie	5.434	5.531	1,8	1.076	848	35,4
601B	Kaffeehäuser	1.965	1.922	-2,2	340	344	34,8
602	Hotellerie	494	531	7,5	81	41	24,7
603	Gesundheitsbetriebe	268	258	-3,7	9	14	8,6
604	Reisebüros	524	533	1,7	62	43	20,0
605	Kino-, Kultur- und Vergnügungsbetriebe	740	726	-1,9	76	76	20,5
606	Freizeit- und Sportbetriebe	3.286	3.488	6,1	617	340	29,1
699	ohne Fachgruppenzuordnung	3	3	±0	4	4	266,7
Sparte Tourismus und Freizeitwirtschaft		12.714	12.992	2,2	2.265	1.710	31,3

7. Sparte Information und Consulting

Nr.	Sparte Fachgruppe, Fachvertretung	Anzahl der Fachgruppenmitglieder			Mitgliederbewegung 2016		
		am 31.12.		Veränderung in %	Zu- gänge	Ab- gänge	Fluktu- ationsrate in %
		2015	2016				
7. Sparte Information und Consulting							
701	Entsorgungs- und Ressourcenmanagement	1.180	1.137	-3,6	251	241	41,7
702	Finanzdienstleister	1.687	1.649	-2,3	382	347	43,2
703	Werbung und Marktkommunikation	8.180	8.420	2,9	1.166	716	23,0
704	Unternehmensberatung, Buchhaltung und Informationstechnologie	14.879	15.255	2,5	1.556	834	16,1
705	Ingenieurbüros	995	1.017	2,2	91	56	14,8
706	Druck	409	396	-3,2	24	36	14,7
707	Immobilien- und Vermögenstreuhänder	2.451	2.594	5,8	330	137	19,1
708	Buch- und Medienwirtschaft	1.035	1.014	-2,0	64	76	13,5
709	Versicherungsmakler und Berater in Versicherungsangelegenheiten	815	818	0,4	53	42	11,7
710	Telekommunikations- und Rundfunkunternehmungen	371	370	-0,3	41	40	21,8
799	ohne Fachgruppenzuordnung	3	7	133,3	4	-	133,3
Sparte Information und Consulting		32.005	32.677	2,1	3.962	2.525	20,3

Spartenzusammenstellung

		Anzahl der Fachgruppenmitglieder			Mitgliederbewegung 2016		
		am 31. 12.		Veränderung in %	Zugänge	Abgänge	Fluktuationsrate in %
		2015	2016				
1.	Sparte Gewerbe und Handwerk	49.255	50.612	2,8	9.374	6.219	31,7
2.	Sparte Industrie	654	640	-2,1	24	35	9,0
3.	Sparte Handel	31.374	31.567	0,6	4.658	3.852	27,1
4.	Sparte Bank und Versicherung	220	215	-2,3	12	17	13,2
5.	Sparte Transport und Verkehr	6.472	6.790	4,9	1.297	845	33,1
6.	Sparte Tourismus und Freizeitwirtschaft	12.714	12.992	2,2	2.265	1.710	31,3
7.	Sparte Information und Consulting	32.005	32.677	2,1	3.962	2.525	20,3
Fachgruppenmitglieder insgesamt		132.694	135.493	2,1	21.592	15.203	27,7

Aktive und ruhende Fachgruppenmitglieder 2016

1. Sparte Gewerbe und Handwerk

Nr.	Sparte Innung, Fachgruppe, Fachvertretung	Anzahl der Fachgruppenmitglieder				
		gesamt	davon		aktiv	
			absolut	in %	absolut	in %
1. Sparte Gewerbe und Handwerk						
101	Bau	2.286	487	21,3	1.799	78,7
103	Dachdecker, Glaser und Spengler	416	46	11,1	370	88,9
104	Hafner, Platten- und Fliesenleger und Keramiker	225	25	11,1	200	88,9
105	Maler und Tapezierer	953	117	12,3	836	87,7
106	Bauhilfsgewerbe	4.092	976	23,9	3.116	76,1
107	Holzbau	47	4	8,5	43	91,5
108	Tischler und Holzgestalter	843	98	11,6	745	88,4
110	Metalltechniker	1.095	154	14,1	941	85,9
111	Sanitär-, Heizungs- und Lüftungstechniker	1.286	204	15,9	1.082	84,1
112	Elektro-, Gebäude-, Alarm- und Kommunikationstechniker	2.474	555	22,4	1.919	77,6
113	Kunststoffverarbeiter	73	10	13,7	63	86,3
114	Mechatroniker	1.369	226	16,5	1.143	83,5
115	Fahrzeugtechnik	798	67	8,4	731	91,6
116	Kunsthandwerke	1.113	209	18,8	904	81,2
117	Mode und Bekleidungstechnik	1.120	137	12,2	983	87,8
118A	Schuhmacher	204	10	4,9	194	95,1
118B	Gesundheitsberufe	444	26	5,9	418	94,1
119	Lebensmittelgewerbe	679	105	15,5	574	84,5
120	Fußpfleger, Kosmetiker und Masseur	3.509	645	18,4	2.864	81,6
121	Gärtner und Floristen	965	145	15,0	820	85,0
122	Berufsphotografen	2.230	218	9,8	2.012	90,2
123A	Denkmal-, Fassaden- und Gebäudereiniger	3.655	641	17,5	3.014	82,5
123B	Chemische Gewerbe	503	70	13,9	433	86,1
124	Friseure	1.742	159	9,1	1.583	90,9
125A	Rauchfangkehrer	93	3	3,2	90	96,8
125B	Bestatter	23	1	4,3	22	95,7
126	Gewerbliche Dienstleister	7.278	2.075	28,5	5.203	71,5
127	Personenberatung und Personenbetreuung	14.611	3.234	22,1	11.377	77,9
128	Persönliche Dienstleister	7.546	2.488	33,0	5.058	67,0
129	Film- und Musikwirtschaft	2.456	395	16,1	2.061	83,9
199	Ohne Fachgruppenzuordnung	15	1	6,7	14	93,3
Sparte Gewerbe und Handwerk		64.143	13.531	21,1	50.612	78,9

2. Sparte Industrie

Nr.	Sparte Fachvertretung	Anzahl der Fachgruppenmitglieder				
		gesamt	davon ruhend		aktiv	
			absolut	in %	absolut	in %
2. Sparte Industrie						
201	Bergwerke und Stahl	2	-	-	2	100,0
202	Mineralölindustrie	14	1	7,1	13	92,9
203	Stein- und keramische Industrie	21	-	0,0	21	100,0
204	Glasindustrie	6	1	16,7	5	83,3
205	Chemische Industrie	88	8	9,1	80	90,9
206	Papierindustrie	5	-	0,0	5	100,0
207	Industrielle Hersteller von Produkten aus Papier und Karton	28	5	17,9	23	82,1
209	Bauindustrie	29	1	3,4	28	96,6
210	Holzindustrie	25	-	0,0	25	100,0
211	Nahrungs- und Genussmittelindustrie (Lebensmittelindustrie)	73	7	9,6	66	90,4
212	Textil-, Bekleidungs-, Schuh- und Lederindustrie	36	4	11,1	32	88,9
213	Gas- und Wärmeversorgungsunternehmen	70	2	2,9	68	97,1
215	NE-Metallindustrie	2	-	0,0	2	100,0
216	Metalltechnische Industrie	181	5	2,8	176	97,2
217	Fahrzeugindustrie	14	2	14,3	12	85,7
218	Elektro- und Elektronikindustrie	81	1	1,2	80	98,8
299	ohne Fachgruppenzuordnung	3	1	33,3	2	66,7
Sparte Industrie		678	38	5,6	640	94,4

3. Sparte Handel

Nr.	Sparte Gremium	Anzahl der Fachgruppenmitglieder				
		gesamt	davon ruhend		aktiv	
			absolut	in %	absolut	in %
3.	Sparte Handel					
301	Lebensmittelhandel	2.922	441	15,1	2.481	84,9
302	Tabaktrafikanten	681	-	0,0	681	100,0
303A	Parfümerie- und Drogerie-Einzelhandel	861	117	13,6	744	86,4
303B	Großhandel mit Arzneimitteln, Parfümerie- waren sowie Handel mit Farben und Lacken	768	71	9,2	697	90,8
304	Agrarhandel	478	46	9,6	432	90,4
305	Energiehandel	198	18	9,1	180	90,9
306	Markt-, Straßen- und Wanderhandel	1.769	539	30,5	1.230	69,5
307	Außenhandel	2.166	494	22,8	1.672	77,2
308A	Einzelhandel mit Mode und Freizeitartikeln	4.092	791	19,3	3.301	80,7
308B	Großhandel mit Mode und Freizeitartikeln	583	90	15,4	493	84,6
309	Direktvertrieb	2.140	662	30,9	1.478	69,1
310	Papier- und Spielwarenhandel	791	126	15,9	665	84,1
311	Handelsagenten	3.000	977	32,6	2.023	67,4
312A	Kunst-, Antiquitäten- und Briefmarkenhandel	637	126	19,8	511	80,2
312B	Juwelen- und Uhrenhandel	595	60	10,1	535	89,9
313	Baustoff-, Eisen-, Hartwaren- und Holzhandel	2.236	284	12,7	1.952	87,3
314A	Handel mit Computern und Bürosystemen	2.000	347	17,4	1.653	82,7
314B	Handel mit Maschinen, Sekundärrohstoffen, technischem und industriellem Bedarf	1.494	178	11,9	1.316	88,1
315	Fahrzeughandel	2.082	386	18,5	1.696	81,5
316	Foto-, Optik- und Medizinproduktenhandel	758	86	11,3	672	88,7
317	Elektro- und Einrichtungsfachhandel	3.218	479	14,9	2.739	85,1
318	Versand-, Internet- und Allgemeiner Handel	3.306	563	17,0	2.743	83,0
320	Versicherungsagenten	2.066	571	27,6	1.495	72,4
399	ohne Fachgruppenzuordnung	179	1	0,6	178	99,4
	Sparte Handel	39.020	7.453	19,1	31.567	80,9

4. Sparte Bank und Versicherung

Nr.	Sparte Fachvertretung	Anzahl der Fachgruppenmitglieder				
		gesamt	davon ruhend		davon aktiv	
			absolut	in %	absolut	in %
4. Sparte Bank und Versicherung						
401	Banken und Bankiers	111	-	-	111	100,0
402	Sparkassen	7	-	-	7	100,0
403	Volksbanken	10	-	-	10	100,0
404	Raiffeisenbanken	13	-	-	13	100,0
405	Landes-Hypothekenbanken	9	-	-	9	100,0
406	Versicherungsunternehmungen	56	-	-	56	100,0
407	Pensionskassen	9	-	-	9	100,0
Sparte Bank und Versicherung		215	-	-	215	100,0

5. Sparte Transport und Verkehr

Nr.	Sparte Fachvertretung, Fachgruppe	Anzahl der Fachgruppenmitglieder				
		gesamt	davon ruhend		davon aktiv	
			absolut	in %	absolut	in %
5. Sparte Transport und Verkehr						
501	Schienenbahnen	37	1	2,7	36	97,3
502	Autobus-, Luftfahrt- und Schiffahrtsunternehmungen	195	20	10,3	175	89,7
503	Seilbahnen	-	-	-	-	-
504	Spedition und Logistik	365	28	7,7	337	92,3
505	Beförderungsgewerbe mit Personenkraftwagen	3.858	1.340	34,7	2.518	65,3
506A	Transporteure	501	93	18,6	408	81,4
506B	Kleintransporteure	2.964	792	26,7	2.172	73,3
507	Fahrschulen und Allgemeiner Verkehr	161	16	9,9	145	90,1
508	Garagen-, Tankstellen- und Serviceunternehmungen	1.117	206	18,4	911	81,6
599	ohne Fachgruppenzuordnung	90	2	2,2	88	97,8
Sparte Transport und Verkehr		9.288	2.498	26,9	6.790	73,1

6. Sparte Tourismus und Freizeitwirtschaft

Nr.	Sparte Fachgruppe	Anzahl der Fachgruppenmitglieder				
		gesamt	davon ruhend		aktiv	
			absolut	in %	absolut	in %
6. Sparte Tourismus und Freizeitwirtschaft						
601A	Gastronomie	6.368	837	13,1	5.531	86,9
601B	Kaffeehäuser	2.203	281	12,8	1.922	87,2
602	Hotellerie	590	59	10,0	531	90,0
603	Gesundheitsbetriebe	289	31	10,7	258	89,3
604	Reisebüros	603	70	11,6	533	88,4
605	Kino-, Kultur- und Vergnügungsbetriebe	871	145	16,6	726	83,4
606	Freizeit- und Sportbetriebe	4.354	866	19,9	3.488	80,1
699	ohne Fachgruppenzuordnung	3	-	-	3	100,0
Sparte Tourismus und Freizeitwirtschaft		15.281	2.289	15,0	12.992	85,0

7. Sparte Information und Consulting

Nr.	Fachgruppe, Fachvertretung	Anzahl der Fachgruppenmitglieder				
		gesamt	davon ruhend		aktiv	
			absolut	in %	absolut	in %
7. Sparte Information und Consulting						
701	Entsorgungs- und Ressourcenmanagement	1.353	216	16,0	1.137	84,0
702	Finanzdienstleister	2.152	503	23,4	1.649	76,6
703	Werbung und Marktkommunikation	10.364	1.944	18,8	8.420	81,2
704	Unternehmensberatung, Buchhaltung und Informationstechnologie	20.449	5.194	25,4	15.255	74,6
705	Ingenieurbüros	1.237	220	17,8	1.017	82,2
706	Druck	477	81	17,0	396	83,0
707	Immobilien- und Vermögenstreuhandler	3.294	700	21,3	2.594	78,7
708	Buch- und Medienwirtschaft	1.154	140	12,1	1.014	87,9
709	Versicherungsmakler und Berater in Versicherungsangelegenheiten	1.170	352	30,1	818	69,9
710	Telekommunikations- und Rundfunkunternehmen	417	47	11,3	370	88,7
799	ohne Fachgruppenzuordnung	7	-	-	7	100,0
Sparte Information und Consulting		42.074	9.397	22,3	32.677	77,7

Spartenzusammenstellung

		Anzahl der Fachgruppenmitglieder				
		gesamt	davon			
			ruhend		aktiv	
		absolut	in %	absolut	in %	
1.	Sparte Gewerbe und Handwerk	64.143	13.531	21,1	50.612	78,9
2.	Sparte Industrie	678	38	5,6	640	94,4
3.	Sparte Handel	39.020	7.453	19,1	31.567	80,9
4.	Sparte Bank und Versicherung	215	-	-	215	100,0
5.	Sparte Transport und Verkehr	9.288	2.498	26,9	6.790	73,1
6.	Sparte Tourismus und Freizeitwirtschaft	15.281	2.289	15,0	12.992	85,0
7.	Sparte Information und Consulting	42.074	9.397	22,3	32.677	77,7
Fachgruppenmitglieder insgesamt		170.699	35.206	20,6	135.493	79,4

Einzelunternehmen insgesamt - Frauenanteil 2016

1. Sparte Gewerbe und Handwerk

Nr.	Sparte Innung, Fachgruppe, Fachvertretung	Anzahl der Fachgruppenmitglieder - Einzelunternehmen			
		gesamt	davon		Frauenanteil in %
			männlich	weiblich	
1.	Sparte Gewerbe und Handwerk				
101	Bau	741	686	55	7,4
103	Dachdecker, Glaser und Spengler	172	161	11	6,4
104	Hafner, Platten- und Fliesenleger und Keramiker	115	110	5	4,3
105	Maler und Tapezierer	527	408	119	22,6
106	Bauhilfsgewerbe	3.044	2.930	114	3,7
107	Holzbau	7	7		-
108	Tischler und Holzgestalter	566	523	43	7,6
110	Metalltechniker	618	588	30	4,9
111	Sanitär-, Heizungs- und Lüftungstechniker	569	546	23	4,0
112	Elektro-, Gebäude-, Alarm- und Kommunikationstechniker	1.539	1.485	54	3,5
113	Kunststoffverarbeiter	32	31	1	3,1
114	Mechatroniker	614	597	17	2,8
115	Fahrzeugtechnik	356	341	15	4,2
116	Kunsthandwerke	985	415	570	57,9
117	Mode und Bekleidungstechnik	925	344	581	62,8
118A	Schuhmacher	167	148	19	11,4
118B	Gesundheitsberufe	263	185	78	29,7
119	Lebensmittelgewerbe	376	243	133	35,4
120	Fußpfleger, Kosmetiker und Masseure	3.272	732	2.540	77,6
121	Gärtner und Floristen	735	480	255	34,7
122	Berufsfotografen	2.060	1.460	600	29,1
123A	Denkmal-, Fassaden- und Gebäudereiniger	2.798	1.498	1.300	46,5
123B	Chemische Gewerbe	165	98	67	40,6
124	Friseure	1.478	470	1.008	68,2
125A	Rauchfangkehrer	80	63	17	21,3
125B	Bestatter	6	4	2	33,3
126	Gewerbliche Dienstleister	5.467	3.352	2.115	38,7
127	Personenberatung und Personenbetreuung	14.486	1.465	13.021	89,9
128	Persönliche Dienstleister	6.836	2.058	4.778	69,9
129	Film- und Musikwirtschaft	1.864	1.613	251	13,5
199	Ohne Fachgruppenzuordnung	7	5	2	28,6
	Sparte Gewerbe und Handwerk	50.870	23.046	27.824	54,7

2. Sparte Industrie

Nr.	Sparte Fachvertretung	Anzahl der Fachgruppenmitglieder - Einzelunternehmen			
		gesamt	davon		Frauenanteil in %
			männlich	weiblich	
2.	Sparte Industrie				
201	Bergwerke und Stahl	-	-	-	-
202	Mineralölindustrie	-	-	-	-
203	Stein- und keramische Industrie	-	-	-	-
204	Glasindustrie	-	-	-	-
205	Chemische Industrie	2	2	-	-
206	Papierindustrie	-	-	-	-
207	Industrielle Hersteller von Produkten aus Papier und Karton	1	-	1	100,0
209	Bauindustrie	-	-	-	-
210	Holzindustrie	1	1	-	-
211	Nahrungs- und Genussmittelindustrie (Lebensmittelindustrie)	3	3	-	-
212	Textil-, Bekleidungs-, Schuh- und Lederindustrie	8	5	3	37,5
213	Gas- und Wärmeversorgungs- unternehmungen	1	1	-	-
215	NE-Metallindustrie	-	-	-	-
216	Metalltechnische Industrie	4	4	-	-
217	Fahrzeugindustrie	-	-	-	-
218	Elektro- und Elektronikindustrie	2	2	-	-
299	ohne Fachgruppenzuordnung	2	2	-	-
	Sparte Industrie	24	20	4	16,7

3. Sparte Handel

Nr.	Sparte Gremium	Anzahl der Fachgruppenmitglieder - Einzelunternehmen			
		gesamt	davon		Frauenanteil in %
			männlich	weiblich	
3.	Sparte Handel				
301	Lebensmittelhandel	1.741	1.113	628	36,1
302	Tabaktrafikanten	655	408	247	37,7
303A	Parfümerie- und Drogerie-Einzelhandel	561	193	368	65,6
303B	Großhandel mit Arzneimitteln, Parfümerie- waren sowie Handel mit Farben und Lacken	169	109	60	35,5
304	Agrarhandel	217	177	40	18,4
305	Energiehandel	54	41	13	24,1
306	Markt-, Straßen- und Wanderhandel	1.421	906	515	36,2
307	Außenhandel	925	727	198	21,4
308A	Einzelhandel mit Mode und Freizeitartikeln	2.764	1.207	1.557	56,3
308B	Großhandel mit Mode und Freizeitartikeln	291	192	99	34,0
309	Direktvertrieb	2.043	801	1.242	60,8
310	Papier- und Spielwarenhandel	502	308	194	38,6
311	Handelsagenten	2.237	1.664	573	25,6
312A	Kunst-, Antiquitäten- und Briefmarkenhandel	458	300	158	34,5
312B	Juwelen- und Uhrenhandel	338	210	128	37,9
313	Baustoff-, Eisen-, Hartwaren- und Holzhandel	985	813	172	17,5
314A	Handel mit Computern und Bürosystemen	836	761	75	9,0
314B	Handel mit Maschinen, Sekundärrohstoffen, technischem und industriellem Bedarf	437	388	49	11,2
315	Fahrzeughandel	1.287	1.152	135	10,5
316	Foto-, Optik- und Medizinproduktenhandel	193	154	39	20,2
317	Elektro- und Einrichtungsfachhandel	1.696	1.333	363	21,4
318	Versand-, Internet- und Allgemeiner Handel	2.307	1.423	884	38,3
320	Versicherungsagenten	1.600	1.187	413	25,8
399	ohne Fachgruppenzuordnung	67	45	22	32,8
	Sparte Handel	23.784	15.612	8.172	34,4

5. Sparte Transport und Verkehr

Nr.	Sparte Fachvertretung, Fachgruppe	Anzahl der Fachgruppenmitglieder - Einzelunternehmen			
		gesamt	davon		Frauenanteil in %
			männlich	weiblich	
5. Sparte Transport und Verkehr					
501	Schienenbahnen	1	1	-	-
502	Autobus-, Luftfahrt- und Schiffahrtsunternehmen	64	61	3	4,7
503	Seilbahnen	-	-	-	-
504	Spedition und Logistik	57	48	9	15,8
505	Beförderungsgewerbe mit Personenkraftwagen	2.850	2.524	326	11,4
506A	Transporteure	161	143	18	11,2
506B	Kleintransporteure	2.408	2.166	242	10,0
507	Fahrschulen und Allgemeiner Verkehr	107	86	21	19,6
508	Garagen-, Tankstellen- und Serviceunternehmen	812	683	129	15,9
599	ohne Fachgruppenzuordnung	-	87	1	-
Sparte Transport und Verkehr		6.548	5.799	749	11,4

6. Sparte Tourismus und Freizeitwirtschaft

Nr.	Sparte Fachgruppe	Anzahl der Fachgruppenmitglieder - Einzelunternehmen			
		gesamt	davon		Frauenanteil in %
			männlich	weiblich	
6. Sparte Tourismus und Freizeitwirtschaft					
601A	Gastronomie	3.488	2.268	1.220	35,0
601B	Kaffeehäuser	1.209	711	498	41,2
602	Hotellerie	181	101	80	44,2
603	Gesundheitsbetriebe	42	29	13	31,0
604	Reisebüros	155	78	77	49,7
605	Kino-, Kultur- und Vergnügungsbetriebe	525	311	214	40,8
606	Freizeit- und Sportbetriebe	3.325	1.550	1.775	53,4
699	ohne Fachgruppenzuordnung	1	1		0,0
Sparte Tourismus und Freizeitwirtschaft		8.926	5.049	3.877	43,4

7. Sparte Information und Consulting

Nr.	Sparte Fachgruppe, Fachvertretung	Anzahl der Fachgruppenmitglieder - Einzelunternehmen			
		gesamt	davon		Frauenanteil in %
			männlich	weiblich	
7.	Sparte Information und Consulting				
701	Entsorgungs- und Ressourcenmanagement	899	706	193	21,5
702	Finanzdienstleister	1.537	1.198	339	22,1
703	Werbung und Marktkommunikation	7.568	4.537	3.031	40,1
704	Unternehmensberatung, Buchhaltung und Informationstechnologie	14.137	11.116	3.021	21,4
705	Ingenieurbüros	684	560	124	18,1
706	Druck	300	137	163	54,3
707	Immobilien- und Vermögenstreuhänder	1.322	809	513	38,8
708	Buch- und Medienwirtschaft	570	375	195	34,2
709	Versicherungsmakler und Berater in Versicherungsangelegenheiten	711	598	113	15,9
710	Telekommunikations- und Rundfunkunternehmungen	158	128	30	19,0
799	ohne Fachgruppenzuordnung	-	-	-	-
	Sparte Information und Consulting	27.886	20.164	7.722	27,7

Spartenzusammenstellung

		Anzahl der Fachgruppenmitglieder - Einzelunternehmen			
		gesamt	davon		Frauenanteil in %
			männlich	weiblich	
1.	Sparte Gewerbe und Handwerk	50.870	23.046	27.824	54,7
2.	Sparte Industrie	24	20	4	16,7
3.	Sparte Handel	23.784	15.612	8.172	34,4
5.	Sparte Transport und Verkehr	6.548	5.799	749	11,4
6.	Sparte Tourismus und Freizeitwirtschaft	8.926	5.049	3.877	43,4
7.	Sparte Information und Consulting	27.886	20.164	7.722	27,7
	Fachgruppenmitglieder Einzelunternehmen insgesamt	118.038	69.690	48.348	41,0

Aktive Einzelunternehmen - Frauenanteil 2016

1. Sparte Gewerbe und Handwerk

Nr.	Sparte Innung, Fachgruppe, Fachvertretung	Anzahl der Fachgruppenmitglieder - Einzelunternehmen			
		gesamt	davon		Frauenanteil in %
			männlich	weiblich	
1.	Sparte Gewerbe und Handwerk				
101	Bau	437	402	35	8,0
103	Dachdecker, Glaser und Spengler	139	130	9	6,5
104	Hafner, Platten- und Fliesenleger und Keramiker	100	95	5	5,0
105	Maler und Tapezierer	449	349	100	22,3
106	Bauhilfsgewerbe	2.145	2.052	93	4,3
107	Holzbau	5	6		-
108	Tischler und Holzgestalter	491	456	35	7,1
110	Metalltechniker	494	468	26	5,3
111	Sanitär-, Heizungs- und Lüftungstechniker	412	394	18	4,4
112	Elektro-, Gebäude-, Alarm- und Kommunikationstechniker	1.055	1.014	41	3,9
113	Kunststoffverarbeiter	24	23	1	4,2
114	Mechatroniker	435	421	14	3,2
115	Fahrzeugtechnik	309	295	14	4,5
116	Kunsthandwerke	779	340	439	56,4
117	Mode und Bekleidungstechnik	799	317	482	60,3
118A	Schuhmacher	157	141	16	10,2
118B	Gesundheitsberufe	240	166	74	30,8
119	Lebensmittelgewerbe	289	186	103	35,6
120	Fußpfleger, Kosmetiker und Masseure	2.642	608	2.034	77,0
121	Gärtner und Floristen	598	402	196	32,8
122	Berufsfotografen	1.846	1.309	537	29,1
123A	Denkmal-, Fassaden- und Gebäudereiniger	2.204	1.208	996	45,2
123B	Chemische Gewerbe	122	74	48	39,3
124	Friseure	1.330	430	900	67,7
125A	Rauchfangkehrer	77	61	16	20,8
125B	Bestatter	5	4	1	20,0
126	Gewerbliche Dienstleister	3.535	2.182	1.353	38,3
127	Personenberatung und Personenbetreuung	11.260	1.087	10.173	90,3
128	Persönliche Dienstleister	4.377	1.343	3.034	69,3
129	Film- und Musikwirtschaft	1.495	1.320	175	11,7
199	Ohne Fachgruppenzuordnung	6	5	1	16,7
	Sparte Gewerbe und Handwerk	38.257	17.288	20.969	54,8

2. Sparte Industrie

Nr.	Sparte Fachvertretung	Anzahl der Fachgruppenmitglieder - Einzelunternehmen			
		gesamt	davon		Frauenanteil in %
			männlich	weiblich	
2.	Sparte Industrie				
201	Bergwerke und Stahl	-	-	-	-
202	Mineralölindustrie	-	-	-	-
203	Stein- und keramische Industrie	-	-	-	-
204	Glasindustrie	-	-	-	-
205	Chemische Industrie	1	1	-	-
206	Papierindustrie	-	-	-	-
207	Industrielle Hersteller von Produkten aus Papier und Karton	-	-	-	-
209	Bauindustrie	-	-	-	-
210	Holzindustrie	1	1	-	-
211	Nahrungs- und Genussmittelindustrie (Lebensmittelindustrie)	3	3	-	-
212	Textil-, Bekleidungs-, Schuh- und Lederindustrie	6	3	3	50,0
213	Gas- und Wärmeversorgungs- unternehmungen	1	1	-	-
215	NE-Metallindustrie	-	-	-	-
216	Metalltechnische Industrie	4	4	-	-
217	Fahrzeugindustrie	-	-	-	-
218	Elektro- und Elektronikindustrie	2	2	-	-
299	ohne Fachgruppenzuordnung	1	1	-	-
	Sparte Industrie	19	16	3	15,8

3. Sparte Handel

Nr.	Sparte Gremium	Anzahl der Fachgruppenmitglieder - Einzelunternehmen			
		gesamt	davon		Frauenanteil in %
			männlich	weiblich	
3.	Sparte Handel				
301	Lebensmittelhandel	1.360	874	486	35,7
302	Tabaktrafikanten	655	408	247	37,7
303A	Parfümerie- und Drogerie-Einzelhandel	456	159	297	65,1
303B	Großhandel mit Arzneimitteln, Parfümerie- waren sowie Handel mit Farben und Lacken	121	79	42	34,7
304	Agrarhandel	179	146	33	18,4
305	Energiehandel	42	33	9	21,4
306	Markt-, Straßen- und Wanderhandel	936	612	324	34,6
307	Außenhandel	528	432	96	18,2
308A	Einzelhandel mit Mode und Freizeitartikeln	2.040	902	1.138	55,8
308B	Großhandel mit Mode und Freizeitartikeln	218	143	75	34,4
309	Direktvertrieb	1.388	464	924	66,6
310	Papier- und Spielwarenhandel	388	238	150	38,7
311	Handelsagenten	1.313	1.002	311	23,7
312A	Kunst-, Antiquitäten- und Briefmarkenhandel	339	231	108	31,9
312B	Juwelen- und Uhrenhandel	284	175	109	38,4
313	Baustoff-, Eisen-, Hartwaren- und Holzhandel	759	626	133	17,5
314A	Handel mit Computern und Bürosystemen	537	495	42	7,8
314B	Handel mit Maschinen, Sekundärrohstoffen, technischem und industriellem Bedarf	297	264	33	11,1
315	Fahrzeughandel	936	843	93	9,9
316	Foto-, Optik- und Medizinproduktenhandel	125	101	24	19,2
317	Elektro- und Einrichtungsfachhandel	1.265	993	272	21,5
318	Versand-, Internet- und Allgemeiner Handel	1.796	1.119	677	37,7
320	Versicherungsagenten	1.062	785	277	26,1
399	ohne Fachgruppenzuordnung	66	45	21	31,8
	Sparte Handel	17.090	11.169	5.921	34,6

5. Sparte Transport und Verkehr

Nr.	Sparte Fachvertretung, Fachgruppe	Anzahl der Fachgruppenmitglieder - Einzelunternehmen			
		gesamt	davon		Frauenanteil in %
			männlich	weiblich	
5. Sparte Transport und Verkehr					
501	Schienebahnen	1	1	-	-
502	Autobus-, Luftfahrt- und Schiffahrtunternehmungen	51	48	3	5,9
503	Seilbahnen	-	-	-	-
504	Spedition und Logistik	44	38	6	13,6
505	Beförderungsgewerbe mit Personenkraftwagen	1.619	1.504	115	7,1
506A	Transporteure	98	85	13	13,3
506B	Kleintransporteure	1.686	1.518	168	10,0
507	Fahrschulen und Allgemeiner Verkehr	94	76	18	19,1
508	Garagen-, Tankstellen- und Serviceunternehmungen	622	530	92	14,8
599	ohne Fachgruppenzuordnung	-	85	1	-
Sparte Transport und Verkehr		4.301	3.885	416	9,7

6. Sparte Tourismus und Freizeitwirtschaft

Nr.	Sparte Fachgruppe	Anzahl der Fachgruppenmitglieder - Einzelunternehmen			
		gesamt	davon		Frauenanteil in %
			männlich	weiblich	
6. Sparte Tourismus und Freizeitwirtschaft					
601A	Gastronomie	2.874	1.861	1.013	35,2
601B	Kaffeehäuser	1.012	590	422	41,7
602	Hotellerie	159	87	72	45,3
603	Gesundheitsbetriebe	31	21	10	32,3
604	Reisebüros	117	55	62	53,0
605	Kino-, Kultur- und Vergnügungsbetriebe	393	236	157	39,9
606	Freizeit- und Sportbetriebe	2.504	1.167	1.337	53,4
699	ohne Fachgruppenzuordnung	1	1		0,0
Sparte Tourismus und Freizeitwirtschaft		7.091	4.018	3.073	43,3

7. Sparte Information und Consulting

Nr.	Sparte Fachgruppe, Fachvertretung	Anzahl der Fachgruppenmitglieder - Einzelunternehmen			
		gesamt	davon		Frauenanteil in %
			männlich	weiblich	
7.	Sparte Information und Consulting				
701	Entsorgungs- und Ressourcenmanagement	706	569	137	19,4
702	Finanzdienstleister	1.102	844	258	23,4
703	Werbung und Marktkommunikation	5.720	3.525	2.195	38,4
704	Unternehmensberatung, Buchhaltung und Informationstechnologie	9.192	7.330	1.862	20,3
705	Ingenieurbüros	502	409	93	18,5
706	Druck	226	101	125	55,3
707	Immobilien- und Vermögenstreuhänder	822	481	341	41,5
708	Buch- und Medienwirtschaft	454	297	157	34,6
709	Versicherungsmakler und Berater in Versicherungsangelegenheiten	385	324	61	15,8
710	Telekommunikations- und Rundfunkunternehmungen	115	96	19	16,5
799	ohne Fachgruppenzuordnung	-	-	-	-
	Sparte Information und Consulting	19.224	13.976	5.248	27,3

Spartenzusammenstellung

		Anzahl der Fachgruppenmitglieder - Einzelunternehmen			
		gesamt	davon		Frauenanteil in %
			männlich	weiblich	
1.	Sparte Gewerbe und Handwerk	38.257	17.288	20.969	54,8
2.	Sparte Industrie	19	16	3	15,8
3.	Sparte Handel	17.090	11.169	5.921	34,6
5.	Sparte Transport und Verkehr	4.301	3.885	416	9,7
6.	Sparte Tourismus und Freizeitwirtschaft	7.091	4.018	3.073	43,3
7.	Sparte Information und Consulting	19.224	13.976	5.248	27,3
	Fachgruppenmitglieder Einzelunternehmen insgesamt	85.982	50.352	35.630	41,4