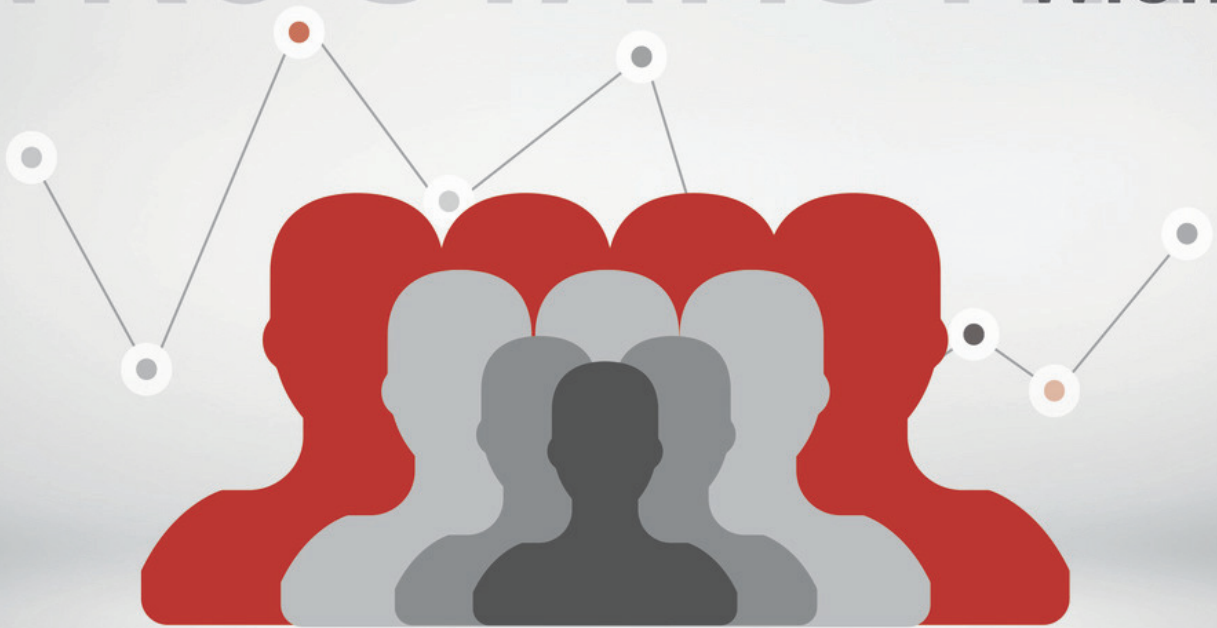


# WKO STATISTIK **Wien**



## **MITGLIEDERSTATISTIK 2019**

Stichtag: 31.12.2019

Wirtschaftspolitik | September 2020

Diese Broschüre ist in der Wirtschaftskammer Wien erhältlich:

Wirtschaftspolitik  
Arbeitsmarkt- und Bildungspolitik, Statistik  
Wirtschaftskammer Wien  
Straße der Wiener Wirtschaft1 | 1020 Wien  
T 01 514 50 - 1412 | F 01 514 50 - 91402  
E [statistik@wkw.at](mailto:statistik@wkw.at)

Weitere statistische Daten finden Sie auch im Internet-Angebot der Wirtschaftskammer Wien unter: [wko.at/wien/statistik](http://wko.at/wien/statistik) > Wien Inhalte

**Impressum:**

Medieninhaber, Verleger, Herausgeber: Wirtschaftskammer Wien  
Für den Inhalt verantwortlich: Dipl.-Vw. Julia Bader, Christine Groß  
Herstellung: Vervielfältigung im Eigenverlag  
Medieninhaber, Verleger, Herausgeber: Wirtschaftskammer Wien

## Inhaltsverzeichnis

<b>Methodik</b> .....	<b>5</b>
Begriffsbestimmung .....	5
Mitglied .....	5
Kammermitglied .....	5
Fachgruppenmitglied .....	5
Spartenmitglied .....	6
<b>Kammermitglieder</b> .....	<b>7</b>
Kammermitglieder aktiv und ruhend .....	7
Kammermitglieder nach Bundesländern .....	7
Kammermitglieder nach Rechtsformen .....	8
Kammermitglieder nach Geschlecht .....	9
Kammermitglieder nach Alter .....	10
<b>Spartenmitglieder</b> .....	<b>11</b>
<b>Fachgruppenmitglieder</b> .....	<b>13</b>

## Tabellenverzeichnis

<b>Kammer- und Spartenmitglieder</b> .....	<b>16</b>
Kammer- und Spartenmitglieder insgesamt nach Rechtsformen .....	16
Aktive Kammer- und Spartenmitglieder nach Rechtsformen .....	16
Aktive und ruhende Kammer- und Spartenmitglieder .....	18
Kammermitglieder insgesamt nach Alter und Geschlecht .....	19
Aktive Kammermitglieder nach Alter und Geschlecht .....	19
<b>Spartenmitglieder insgesamt nach Alter und Geschlecht</b> .....	<b>20</b>
Sparte Gewerbe und Handwerk .....	20
Sparte Industrie .....	20
Sparte Handel .....	21
Sparte Transport und Verkehr .....	21
Sparte Tourismus und Freizeitwirtschaft .....	22
Sparte Information und Consulting .....	22
<b>Aktive Spartenmitglieder nach Alter und Geschlecht</b> .....	<b>23</b>
Sparte Gewerbe und Handwerk .....	23
Sparte Industrie .....	23
Sparte Handel .....	24
Sparte Transport und Verkehr .....	24
Sparte Tourismus und Freizeitwirtschaft .....	25
Sparte Information und Consulting .....	25

## Fachgruppenmitglieder

<b>Fachgruppenmitglieder insgesamt nach Rechtsformen</b> .....	<b>26</b>
Sparte Gewerbe und Handwerk .....	26
Sparte Industrie .....	28
Sparte Handel .....	30
Sparte Bank und Versicherung .....	32
Sparte Transport und Verkehr .....	32
Sparte Tourismus und Freizeitwirtschaft .....	34
Sparte Information und Consulting .....	34
Spartenzusammenstellung .....	36
<b>Aktive Fachgruppenmitglieder nach Rechtsformen</b> .....	<b>38</b>
Sparte Gewerbe und Handwerk .....	38
Sparte Industrie .....	40
Sparte Handel .....	42
Sparte Bank und Versicherung .....	44
Sparte Transport und Verkehr .....	44
Sparte Tourismus und Freizeitwirtschaft .....	46
Sparte Information und Consulting .....	46
Spartenzusammenstellung .....	48
<b>Zu- und Abgänge an Fachgruppenmitgliedern insgesamt</b> .....	<b>50</b>
Sparte Gewerbe und Handwerk .....	50
Sparte Industrie .....	51
Sparte Handel .....	52
Sparte Bank und Versicherung .....	53
Sparte Transport und Verkehr .....	53
Sparte Tourismus und Freizeitwirtschaft .....	54
Sparte Information und Consulting .....	54
Spartenzusammenstellung .....	55
<b>Zu- und Abgänge an aktiven Fachgruppenmitgliedern</b> .....	<b>56</b>
Sparte Gewerbe und Handwerk .....	56
Sparte Industrie .....	57
Sparte Handel .....	58
Sparte Bank und Versicherung .....	59
Sparte Transport und Verkehr .....	59
Sparte Tourismus und Freizeitwirtschaft .....	60
Sparte Information und Consulting .....	60
Spartenzusammenstellung .....	61
<b>Aktive und ruhende Fachgruppenmitglieder</b> .....	<b>62</b>
Sparte Gewerbe und Handwerk .....	62
Sparte Industrie .....	63
Sparte Handel .....	64
Sparte Bank und Versicherung .....	65
Sparte Transport und Verkehr .....	65

Sparte Tourismus und Freizeitwirtschaft .....	66
Sparte Information und Consulting .....	66
Spartenzusammenstellung.....	67
<b>Einzelunternehmen insgesamt - Frauenanteil .....</b>	<b>68</b>
Sparte Gewerbe und Handwerk .....	68
Sparte Industrie .....	69
Sparte Handel .....	70
Sparte Transport und Verkehr .....	71
Sparte Tourismus und Freizeitwirtschaft .....	71
Sparte Information und Consulting .....	72
Spartenzusammenstellung.....	72
<b>Aktive Einzelunternehmen – Frauenanteil .....</b>	<b>73</b>
Sparte Gewerbe und Handwerk .....	73
Sparte Industrie .....	74
Sparte Handel .....	75
Sparte Transport und Verkehr .....	76
Sparte Tourismus und Freizeitwirtschaft .....	76
Sparte Information und Consulting .....	77
Spartenzusammenstellung.....	77

## Methodik

Es ist für jede Interessenvertretung notwendig, regelmäßig festzustellen, wie viele Mitglieder sie zu vertreten hat. Die Zahl der Kammer-, Sparten- und Fachgruppenmitglieder wird daher jährlich zum Stichtag 31. Dezember erhoben.

## Begriffsbestimmungen

### Mitglied

„Mitglieder der Wirtschaftskammern und Fachorganisationen sind alle physischen und juristischen Personen sowie sonstige Rechtsträger, die Unternehmungen des Gewerbes, des Handwerks, der Industrie, des Bergbaues, des Handels, des Geld-, Kredit- und Versicherungswesens, des Verkehrs, des Nachrichtenverkehrs, des Rundfunks, des Tourismus und der Freizeitwirtschaft sowie sonstiger Dienstleistungen rechtmäßig selbständig betrieben oder zu betreiben berechtigt sind.“ (§ 2 Abs. 1 Wirtschaftskammergesetz (WKG)).

„Mitglieder sind auch alle im Firmenbuch eingetragenen Holdinggesellschaften, soweit ihnen zumindest ein Mitglied gemäß Abs. 1 angehört.“ (§ 2 Abs. 3 WKG).

Die zitierte Norm begründet das für die Wirtschaftskammern charakteristische Prinzip der Mehrfachmitgliedschaft. Durch die Erlangung einer Gewerbeberechtigung wird auch die Mitgliedschaft bei der Wirtschaftskammer und allen Fachorganisationen, in deren Wirkungsbereiche die Berechtigung fällt, begründet.

### Kammermitglied

Die Mitgliedschaft bei der Wirtschaftskammer eines Bundeslandes wird durch die Erlangung der ersten Gewerbeberechtigung im betreffenden Bundesland begründet. Physische und juristische Personen sowie sonstige Rechtsträger werden unabhängig von der Zahl der Berechtigungen nur einmal als Kammermitglied pro Bundesland gezählt.

### Fachgruppenmitglied

Eine Gewerbeberechtigung begründet die Mitgliedschaft in allen Fachgruppen, deren fachlicher Wirkungsbereich betroffen ist. Dass der Wirkungsbereich mehrere Fachgruppen berührt, ist insbesondere in der Sparte Handel häufig der Fall. Die Festlegung des fachlichen Umfangs der einzelnen Fachgruppen erfolgt in der Fachorganisationsordnung.

Die entsprechenden Bestimmungen im WKG lauten:

„Die Zuordnung eines Unternehmens gemäß § 2 zu einer oder mehreren Fachgruppe(n) erfolgt durch die Landeskammer durch die Eintragung in das Mitgliederverzeichnis.“ (§ 44 Abs. 1 WKG)

„Die Mitgliedschaft zu einer Fachgruppe ist unabhängig von der Zahl der zustehenden Berechtigungen, weiters davon, ob und in welchem Umfang diese Berechtigungen aus-

geübt werden. Sie endet mit dem Wegfall der letzten sie begründeten Berechtigung.“  
(§ 44 Abs. 2 WKG)

„Die Mitgliedschaft zu einer Fachgruppe wird durch die Fachorganisationsordnung bestimmt.“ (§ 43 Abs. 5 WKG)

### **Spartenmitglied**

Im Gegensatz zu Fachgruppen und Landeskammern sind die Sparten keine autonomen Körperschaften und können daher keine Mitglieder im rechtlichen Sinne haben. Für praktische Zwecke der Kammerführung ist jedoch auch eine Zählung der physischen und juristischen Personen, die Berechtigungen im Wirkungsbereich einer Sparte besitzen, sinnvoll. Im täglichen Sprachgebrauch spricht man hierbei von Spartenmitgliedern. Mitglied einer Sparte sind alle Besitzer von Berechtigungen, die in die Wirkungsbereiche der in dieser Sparte zusammengefassten Fachgruppen fallen.

## ➤ Kammermitglieder

Zum Stichtag 31.12.2019 wurden in Wien 141.219 Kammermitglieder gezählt, das sind um 1.428 oder 1,0 % mehr als zum Stichtag des Vorjahres. Die Zahl der aktiven Kammermitglieder erhöhte sich um 1.786 oder +1,6 %.

Im Jahr 2019 gab es 28.099 ruhende Kammermitgliedschaften, um 358 weniger als im Vorjahr. Der Ruhendenanteil betrug somit 19,9 %.

Jahr	Kammermitglieder				Veränderung zum Vorjahr in %		
	aktiv	ruhend	insgesamt	ruhend in %	aktiv	ruhend	insgesamt
2009	92.732	25.671	118.403	21,7	+3,9	+1,7	+3,4
2010	96.011	26.446	122.457	21,6	+3,5	+3,0	+3,4
2011	97.181	26.895	124.076	21,7	+1,2	+1,7	+1,3
2012	99.281	27.513	126.794	21,7	+2,2	+2,3	+2,2
2013	101.733	27.995	129.728	21,6	+2,5	+1,8	+2,3
2014	102.533	28.519	131.052	21,8	+0,8	+1,9	+1,0
2015	104.454	29.186	133.640	21,8	+1,9	+2,3	+2,0
2016	107.082	29.203	136.285	21,4	+2,5	+0,1	+2,0
2017	108.964	28.870	137.834	20,9	+1,8	-1,1	+1,1
2018	111.334	28.457	139.791	20,4	+2,2	-1,4	+1,4
2019	113.120	28.099	141.219	19,9	+1,6	-1,3	+1,0

Tabelle 1: Kammermitglieder 2009 - 2019

## ➤ Kammermitglieder nach Bundesländern

Das mitgliederstärkste Bundesland ist weiterhin Wien mit einem Anteil von 21,0 % bei den aktiven bzw. 21,3 % bei den Kammermitgliedern insgesamt.

Die höchsten prozentuellen Zuwächse verzeichnet das Bundesland Steiermark: Kammermitglieder insgesamt (+1,9%), aktive Kammermitglieder (+2,3 %).

Bundesland	Kammermitglieder			Veränderung zum Vorjahr in %			Bundesländer-Anteil Kammermitglieder	
	aktiv	ruhend	insgesamt	Aktiv	Ruhend	Insges.	aktiv	insges.
Burgenland	19.790	6.048	25.838	+2,0	-6,0	+0,1	3,7	3,9
Kärnten	34.446	7.548	41.994	+1,4	-1,7	+0,8	6,4	6,3
Niederösterreich	105.885	29.472	135.357	+1,9	-0,4	+1,4	19,7	20,4
Oberösterreich	80.796	18.090	98.886	+1,5	+0,8	+1,3	15,0	14,9
Salzburg	37.902	8.042	45.944	+1,8	-2,3	+1,1	7,0	6,9
Steiermark	76.404	16.476	92.880	+2,3	-0,3	+1,9	14,2	14,0
Tirol	46.521	8.095	54.616	+2,2	-1,2	+1,7	8,7	8,2
Vorarlberg	22.772	4.028	26.800	+2,0	+0,9	+1,8	4,2	4,0
Wien	113.120	28.099	141.219	+1,6	-1,3	+1,0	21,0	21,3
Österreich	537.636	125.898	663.534	+1,8	-0,9	+1,3	100,0	100,0

Tabelle 2: Kammermitglieder nach Bundesländern 2019



## ➤ Kammermitglieder insgesamt nach Rechtsformen

72,3 % aller Kammermitglieder sind Einzelunternehmen, 20,7 % GmbHs und nur 7,0 % aller Mitglieder werden in einer anderen Rechtsform geführt.

Rechtsform	Kammermitglieder			Anteile in %		
	2017	2018	2019	2017	2018	2019
Einzelunternehmen	100.645	101.677	102.168	73,0	72,7	72,3
dav. nicht eingetragen	91.630	91.988	91.930	66,5	65,8	65,1
dav. eingetragen	9.015	9.689	10.238	6,5	6,9	7,2
OG	2.336	2.440	2.475	1,7	1,7	1,8
KG	5.840	5.863	5.860	4,2	4,2	4,1
GmbH	27.536	28.333	29.231	20,0	20,3	20,7
AG	371	357	355	0,3	0,3	0,3
Sonstige	1.106	1.121	1.130	0,8	0,8	0,8
<b>insgesamt</b>	<b>137.834</b>	<b>139.791</b>	<b>141.219</b>	<b>100,0</b>	<b>100,0</b>	<b>100,0</b>

Tabelle 3: Kammermitglieder nach Rechtsformen 2017, 2018, 2019

## ➤ aktive Kammermitglieder nach Rechtsformen

Von den aktiven Kammermitgliedern werden 67,0 % als Einzelunternehmen, 25,0 % als GmbH und 8,0 % in einer anderen Rechtsform geführt.

Rechtsform	Kammermitglieder			Anteile in %		
	2017	2018	2019	2017	2018	2019
Einzelunternehmen	73.533	74.944	75.752	67,5	67,3	67,0
dav. nicht eingetragen	65.770	66.590	66.936	60,4	59,8	59,2
dav. eingetragen	7.763	8.354	8.816	7,1	7,5	7,8
OG	2.154	2.247	2.312	2,0	2,0	2,0
KG	5.277	5.322	5.342	4,8	4,8	4,7
GmbH	26.614	27.432	28.317	24,4	24,6	25,0
AG	367	353	351	0,3	0,3	0,3
Sonstige	1.019	1.036	1.046	0,9	0,9	0,9
<b>insgesamt</b>	<b>108.964</b>	<b>111.334</b>	<b>113.120</b>	<b>100,0</b>	<b>100,0</b>	<b>100,0</b>

Tabelle 4: Kammermitglieder nach Rechtsformen 2017, 2018, 2019

## ➤ Kammermitglieder insgesamt nach Geschlecht

Von den 102.677 Einzelunternehmen natürlicher Personen **insgesamt** werden 57.663 von Männern und 44.504 von Frauen geführt. Der Frauenanteil beträgt damit 43,5 %.

Jahr	Einzelunternehmen			
	insgesamt	davon		Frauenanteil
		männlich	weiblich	
2009	85.860	53.919	31.941	37,2
2010	89.693	55.470	34.223	38,2
2011	90.986	55.542	35.444	39,0
2012	93.123	56.051	37.072	39,8
2013	95.414	56.550	38.864	40,7
2014	96.017	56.145	39.872	41,5
2015	97.957	56.563	41.394	42,3
2016	99.952	57.156	42.796	42,8
2017	100.645	57.130	43.515	43,2
2018	101.677	57.508	44.169	43,4
<b>2019</b>	<b>102.167</b>	<b>57.663</b>	<b>44.504</b>	<b>43,6</b>

Tabelle 5: Kammermitglieder insgesamt nach Geschlecht 2009 - 2019

## ➤ aktive Kammermitglieder nach Geschlecht

Im Jahr 2019 wurden 43,6 % aller **aktiven** Einzelunternehmen natürlicher Personen von Frauen und 56,4 % von Männern geführt.

Jahr	Einzelunternehmen			
	insgesamt	davon		Frauenanteil
		männlich	weiblich	
2009	62.020	38.606	23.414	37,8
2010	65.012	39.886	25.126	38,6
2011	65.791	39.721	26.070	39,6
2012	67.308	40.079	27.229	40,5
2013	69.148	40.469	28.679	41,5
2014	69.052	40.052	29.237	42,2
2015	70.558	40.260	30.298	42,9
2016	72.514	41.043	31.471	43,4
2017	73.533	41.411	32.123	43,7
2018	74.944	42.234	32.710	43,6
<b>2019</b>	<b>75.751</b>	<b>42.753</b>	<b>32.998</b>	<b>43,6</b>

Tabelle 6: aktive Kammermitglieder nach Geschlecht 2009 - 2019

## ➤ Kammermitglieder insgesamt nach Alter

Den größten Anteil der EinzelunternehmerInnen **insgesamt** macht die Altersgruppe der 50- bis 59-Jährigen mit 30,0 % aus. Es folgt die Altersgruppe der 40- bis 49-Jährigen (25,9 %) und dahinter die 30- bis 39-Jährigen (19,2 %).

Die höchsten absoluten Zuwächse verzeichnet die Altersgruppe der 50- bis 59-Jährigen (+786).

Das Durchschnittsalter der Wiener EinzelunternehmerInnen insgesamt liegt bei 47,9 Jahren. Die geschlechtsspezifischen Durchschnittswerte liegen bei Einzelunternehmern bei 47,4 Jahre und bei Einzelunternehmerinnen bei 48,5 Jahre.

Alter	Mitglieder 2018		Mitglieder 2019		Veränderung 2018/2019	
	absolut	in %	absolut	in %	absolut	in %
unter 20	237	0,2	235	0,2	-2	-0,8
20-29	7.955	7,8	7.958	7,8	+3	±0
30-39	19.856	19,5	19.583	19,2	-273	-1,4
40-49	27.267	26,8	26.449	25,9	-818	-3,0
50-59	29.933	29,4	30.719	30,0	+786	+2,6
60-69	11.793	11,6	12.533	12,3	+740	+6,3
ab 70	4.636	4,6	4.690	4,6	+54	+1,2
<b>insgesamt</b>	<b>101.677</b>	<b>100,0</b>	<b>102.167</b>	<b>100,0</b>	<b>+490</b>	<b>+0,5</b>

Tabelle 7: Kammermitglieder insgesamt nach Alter 2018, 2019

## ➤ aktive Kammermitglieder nach Alter

Bei den **aktiven** Einzelunternehmen beträgt der Anteil in der Altersgruppe der 50- bis 59-Jährigen 30,1 %, es folgt die Altersgruppe der 40- bis 49-Jährigen (26,3 %) und dahinter die 30- bis 39-Jährigen (19,8 %). Mit 646 weist die höchsten absoluten Zuwächse die Altersgruppe der 60- bis 69-Jährigen auf.

Das Durchschnittsalter der aktiven Wiener EinzelunternehmerInnen liegt bei 47,0 Jahren. Die geschlechtsspezifischen Durchschnittswerte liegen bei Einzelunternehmern bei 46,2 Jahre und bei Einzelunternehmerinnen bei 48,1 Jahre.

Alter	Mitglieder 2018		Mitglieder 2019		Veränderung 2018/2019	
	absolut	in %	absolut	in %	absolut	in %
unter 20	226	0,3	217	0,3	-9	-4,0
20-29	6.506	8,7	6.583	8,7	+77	+1,2
30-39	15.028	20,0	15.013	19,8	-15	-0,1
40-49	20.482	27,3	19.937	26,3	-545	-2,7
50-59	22.196	29,6	22.771	30,1	+575	+2,6
60-69	8.068	10,8	8.714	11,5	+646	+8,0
ab 70	2.438	3,3	2.516	3,3	+78	+3,2
<b>insgesamt</b>	<b>74.944</b>	<b>100,0</b>	<b>75.751</b>	<b>100,0</b>	<b>+807</b>	<b>+1,1</b>

Tabelle 8: aktive Kammermitglieder nach Alter 2018, 2019

## ➤ Spartenmitglieder

In Wien gab es mit Stichtag 31.12.2019 **insgesamt** 162.570 Spartenmitglieder – das sind um 1.845 oder 1,1% mehr als im Vorjahr. Die Zahl der **aktiven** Mitglieder erhöhte sich um 1,7 % auf 130.966, die Anzahl der ruhenden Mitgliedschaften betrug 31.604.

Jahr	Spartenmitglieder insgesamt				Veränderung zum Vorjahr in %		
	aktiv	ruhend	insgesamt	ruhend in %	aktiv	ruhend	insgesamt
2009	107.472	29.237	136.709	21,4	+3,8	+1,5	+3,3
2010 <sup>1</sup>	111.096	30.061	141.157	21,3	+3,4	+2,8	+3,3
2011	112.448	30.498	142.946	21,3	+1,2	+1,5	+1,3
2012	114.915	31.088	146.003	21,3	+2,2	+1,9	+2,1
2013	117.824	31.635	149.459	21,2	+2,5	+1,8	+2,4
2014	119.097	32.233	151.330	21,3	+1,1	+1,9	+1,3
2015 <sup>1</sup>	121.234	32.905	154.139	21,3	+1,8	+2,1	+1,9
2016	123.994	32.835	156.829	20,9	+2,3	-0,2	+1,7
2017	126.182	32.445	158.627	20,5	+1,8	-1,2	+1,1
2018	128.750	31.975	160.725	19,9	+2,0	-1,4	+1,3
2019	130.966	31.604	162.570	19,4	+1,7	-1,2	+1,1

Tabelle 9: aktive und ruhende Spartenmitglieder 2009-2019

Die mitgliederstärkste Sparte ist weiterhin die Sparte Gewerbe und Handwerk mit einem Anteil von 36,9 %, gefolgt von der Sparte Information und Consulting (26,0%) und der Sparte Handel (21,6%).

Bei den **aktiven** Spartenmitgliedern sind 36,9 % im Gewerbe und Handwerk, 25,5 % in der Sparte Information und Consulting und 22,1 % im Handel tätig.

Sparte	Spartenmitglieder 31.12.2019					
	insgesamt	Verteilung in %	davon aktiv		davon ruhend	
			absolut	in %	absolut	in %
Gewerbe und Handwerk	59.986	36,9	47.770	36,5	12.216	38,7
Industrie	531	0,3	502	0,4	29	0,1
Handel	35.054	21,6	28.970	22,1	6.084	19,3
Bank und Versicherung	191	0,1	191	0,1		0,0
Transport und Verkehr	9.138	5,6	6.945	5,3	2.193	6,9
Tourismus und Freizeitwirtschaft	15.394	9,5	13.211	10,1	2.183	6,9
Information und Consulting	42.276	26,0	33.377	25,5	8.899	28,2
<b>insgesamt</b>	<b>162.570</b>	<b>100,0</b>	<b>130.966</b>	<b>100,0</b>	<b>31.604</b>	<b>100,0</b>

Tabelle 10: aktive und ruhende Spartenmitglieder 2019

<sup>1</sup>2010 und 2015 Umstellung der Fachorganisationsordnung, daher ist ein Vergleich mit den Vorjahren nur bedingt möglich.

## ➤ Spartenmitglieder insgesamt nach Geschlecht - Einzelunternehmen

Von den 113.814 Einzelunternehmen insgesamt nach Sparten werden 42,3 % von Frauen und 57,7 % von Männern geführt. Die Sparte Gewerbe und Handwerk weist mit 57,3 % den höchsten Frauenanteil auf. Den niedrigsten Frauenanteil gibt es in der Sparte Transport und Verkehr mit 11,8 %.

Sparte	männlich	weiblich	Insgesamt	Frauenanteil in %
Gewerbe und Handwerk	20.575	27.644	48.219	57,3
Industrie	25	5	30	16,7
Handel	14.219	7.517	21.736	34,6
Bank und Versicherung	-	-	-	-
Transport und Verkehr	5.584	747	6.331	11,8
Tourismus und Freizeitwirtschaft	5.214	4.081	9.295	43,9
Information und Consulting	20.095	8.108	28.203	28,7
<b>insgesamt</b>	<b>65.712</b>	<b>48.102</b>	<b>113.814</b>	<b>42,3</b>

Tabelle 11: Spartenmitglieder insgesamt nach Geschlecht 2019

## ➤ aktive Spartenmitglieder nach Geschlecht - Einzelunternehmen

42,3 % der aktiven Einzelunternehmen nach Sparten werden von Frauen und 57,7 % von Männern geführt. Den höchsten Frauenanteil verzeichnet die Sparte Gewerbe und Handwerk mit 56,7 %, gefolgt von der Sparte Tourismus und Freizeitwirtschaft (43,0 %) und der Sparte Handel (34,9 %). Mit 10,9 % weist die Sparte Transport und Verkehr den niedrigsten Frauenanteil auf.

Sparte	männlich	weiblich	Insgesamt	Frauenanteil in %
Gewerbe und Handwerk	15.834	20.731	36.565	56,7
Industrie	21	3	24	12,7
Handel	10.589	5.669	16.258	34,9
Bank und Versicherung	-	-	-	-
Transport und Verkehr	3.891	477	4.368	10,9
Tourismus und Freizeitwirtschaft	4.262	3.219	7.481	43,0
Information und Consulting	14.255	5.666	19.921	28,4
<b>insgesamt</b>	<b>48.852</b>	<b>35.765</b>	<b>84.617</b>	<b>42,3</b>

Tabelle 12: aktive Spartenmitglieder nach Geschlecht 2019

## ➤ Fachgruppenmitglieder

Zum Stichtag 31.12.2019 gab es in Wien 176.502 Fachgruppenmitglieder **insgesamt**, das sind um 2.083 oder 1,2 % mehr als im Vorjahr. Die Zahl der **aktiven** Mitglieder erhöhte sich auf 142.679 (+1,8%). Der Ruhendenanteil betrug 19,2 %.

	Fachgruppenmitglieder				Veränderung zum Vorjahr in %		
	aktiv	ruhend	insgesamt	ruhend in %	aktiv	ruhend	insgesamt
2009	119.300	31.675	150.975	21,0	+3,4	+1,3	+2,9
2010 <sup>1</sup>	121.634	32.252	153.886	21,0	+2,0	+1,8	+1,9
2011	122.813	32.629	155.442	21,0	+1,0	+1,2	+1,0
2012	125.452	33.254	158.706	21,0	+2,1	+1,9	+2,1
2013	128.490	33.761	162.251	20,8	+2,4	+1,5	+2,2
2014	129.842	34.381	164.223	20,9	+1,1	+1,8	+1,2
2015 <sup>1</sup>	132.694	35.260	167.954	21,0	+2,2	+2,6	+2,3
2016	135.493	35.206	170.699	20,6	+2,1	-0,2	+1,6
2017	137.680	34.732	172.412	20,1	+1,6	-1,3	+1,0
2018	140.192	34.227	174.419	19,6	+1,8	-1,5	+1,2
<b>2019</b>	<b>142.679</b>	<b>33.823</b>	<b>176.502</b>	<b>19,2</b>	<b>+1,8</b>	<b>-1,2</b>	<b>+1,2</b>

Tabelle 13: aktive und ruhende Fachgruppenmitglieder 2009 - 2019

37,1 % aller Fachgruppenmitglieder sind in der Sparte Gewerbe und Handwerk tätig, gefolgt von der Sparte Information und Consulting (25,6%) und der Sparte Handel (22,1%).

Sparte	Fachgruppenmitglieder 31.12.2019					
	Insgesamt	in %	davon aktiv		dav. ruhend	
			absolut	in %	absolut	in %
Gewerbe und Handwerk	65.562	37,1	52.330	36,7	13.232	39,1
Industrie	635	0,4	599	0,4	36	0,1
Handel	38.967	22,1	32.417	22,7	6.550	19,4
Bank und Versicherung	191	0,1	191	0,1	-	0,0
Transport und Verkehr	9.741	5,5	7.463	5,2	2.278	6,7
Tourismus und Freizeitwirtschaft	16.252	9,2	13.932	9,8	2.320	6,9
Information und Consulting	45.154	25,6	35.747	25,1	9.407	27,8
<b>insgesamt</b>	<b>176.502</b>	<b>100,0</b>	<b>142.679</b>	<b>100,0</b>	<b>33.823</b>	<b>100,0</b>

Tabelle 14: aktive und ruhende Fachgruppenmitglieder 2019

Bei den **aktiven** Fachgruppenmitgliedern sind 36,7 % in der Sparte Gewerbe und Handwerk tätig, in der Sparte Information und Consulting 25,1 % und in der Sparte Handel (22,7 %).

<sup>1</sup>2010 und 2015 Umstellung der Fachorganisationsordnung, daher ist ein Vergleich mit den Vorjahren nur bedingt möglich.

## ➤ Die 15 mitgliederstärksten Fachgruppen 2019

Spitzenreiter ist die Fachgruppe Unternehmensberatung, Buchhaltung und Informationstechnologie mit 22.274 Mitgliedern, gefolgt von der Fachgruppe Personenberatung und Personenbetreuung (15.493). An dritter Stelle rangiert die Fachgruppe Werbung und Marktkommunikation (11.381). 59,4 % aller Fachgruppenmitgliedschaften entfallen auf diese 15 Fachorganisationen.

Bezeichnung	Aktiv	Ruhend	Insgesamt
Unternehmensberatung, Buchhaltung u. Informationstechnologie	16.995	5.279	22.274
Personenberatung und Personenbetreuung	11.382	4.111	15.493
Werbung und Marktkommunikation	9.374	2.007	11.381
Gewerbliche Dienstleister	5.393	1.790	7.183
Persönliche Dienstleister	4.910	2.022	6.932
Gastronomie	5.655	747	6.402
Freizeit- und Sportbetriebe	4.228	1.047	5.275
Versand-, Internet- und allgemeiner Handel	3.827	666	4.493
Beförderungsgewerbe mit Personenkraftwagen	2.923	1.302	4.225
Fußpfleger, Kosmetiker und Masseure	3.392	672	4.064
Immobilien- und Vermögenstreuhandler	3.021	763	3.784
Denkmal-, Fassaden- und Gebäudereiniger	3.146	485	3.631
Einzelhandel mit Mode und Freizeitartikeln	2.991	625	3.616
Bauhilfsgewerbe	2.377	659	3.036
Elektro- und Einrichtungsfachhandel	2.576	406	2.982

Tabelle 15: Top 15 Fachgruppen 2019





## Kammer- und Spartenmitglieder insgesamt nach Rechtsformen 2019

	Einzelunternehmen			OG (Offene Gesell- schaft)	KG (Komman- ditge- sellschaft)	GmbH (Gesell- schaft mit be- schränk- ter Haf- tung)
	gesamt	davon				
		nicht einge- tragen	einge- tragen			
<b>KAMMERMITGLIEDER</b>	102.168	91.930	10.238	2.475	5.860	29.231
<b>SPARTENMITGLIEDER</b>						
Gewerbe und Handwerk	48.219	44.220	3.999	855	1.714	8.916
Industrie	30	14	16	11	55	386
Handel	21.736	18.855	2.881	600	1.803	10.435
Bank und Versicherung	-	-	-	-	-	34
Transport und Verkehr	6.331	5.884	447	210	922	1.587
Tourismus und Freizeitwirtschaft	9.295	8.304	991	484	1.192	4.035
Information und Consulting	28.203	24.198	4.005	751	1.334	11.545
<b>Spartenmitglieder insgesamt</b>	<b>113.814</b>	<b>101.475</b>	<b>12.339</b>	<b>2.911</b>	<b>7.020</b>	<b>36.938</b>

## Aktive Kammer- und Spartenmitglieder nach Rechtsformen 2019

	Einzelunternehmen			OG (Offene Gesell- schaft)	KG (Komman- ditge- sellschaft)	GmbH (Gesell- schaft mit be- schränk- ter Haf- tung)
	gesamt	davon				
		nicht einge- tragen	einge- tragen			
<b>KAMMERMITGLIEDER</b>	75.752	66.936	8.816	2.312	5.342	28.317
<b>SPARTENMITGLIEDER</b>						
Gewerbe und Handwerk	36.565	33.092	3.473	810	1.576	8.550
Industrie	24	12	12	11	51	367
Handel	16.258	13.787	2.471	556	1.643	10.048
Bank und Versicherung	-	-	-	-	-	34
Transport und Verkehr	4.368	3.979	389	183	802	1.511
Tourismus und Freizeitwirtschaft	7.481	6.621	860	447	1.109	3.839
Information und Consulting	19.921	16.549	3.372	713	1.227	11.098
<b>Spartenmitglieder insgesamt</b>	<b>84.617</b>	<b>74.040</b>	<b>10.577</b>	<b>2.720</b>	<b>6.408</b>	<b>35.447</b>

AG (Aktien- gesell- schaft)	Genos- sen- schaft	Aus- ländische Rechts- form	Verein	Sonstige Unter- nehmen juristi- scher Per- sonen	Zahl der Mit- glieder	
355	34	506	506	84	141.219	KAMMERMITGLIEDER
SPARTENMITGLIEDER						
81	8	102	81	10	59.986	Gewerbe und Handwerk
40	1	4	1	3	531	Industrie
121	16	243	80	20	35.054	Handel
114	5	32	2	4	191	Bank und Versicherung
29	3	22	16	18	9.138	Transport und Verkehr
30	6	39	281	32	15.394	Tourismus und Freizeitwirtschaft
167	7	140	105	24	42.276	Information und Consulting
582	46	582	566	111	162.570	Spartenmitglieder insgesamt

AG (Aktien- gesell- schaft)	Genos- sen- schaft	Aus- ländische Rechts- form	Verein	Sonstige Unter- nehmen juristi- scher Per- sonen	Zahl der Mit- glieder	
351	31	500	437	78	113.120	KAMMERMITGLIEDER
SPARTENMITGLIEDER						
76	8	101	74	10	47.770	Gewerbe und Handwerk
40	1	4	1	3	502	Industrie
116	15	241	74	19	28.970	Handel
114	5	32	2	4	191	Bank und Versicherung
27	3	22	11	18	6.945	Transport und Verkehr
29	4	37	238	27	13.211	Tourismus und Freizeitwirtschaft
163	6	137	89	23	33.377	Information und Consulting
565	42	574	489	104	130.966	Spartenmitglieder insgesamt

## Aktive und ruhende Kammer- und Spartenmitglieder 2019

	gesamt	dav. ruhend		dav. aktiv	
		absolut	in %	absolut	in %
<b>KAMMERMITGLIEDER</b>	<b>141.219</b>	<b>28.099</b>	<b>19,9</b>	<b>113.120</b>	<b>80,1</b>
<b>SPARTENMITGLIEDER</b>					
Sparte Gewerbe und Handwerk	59.986	12.216	20,4	47.770	79,6
Sparte Industrie	531	29	5,5	502	94,5
Sparte Handel	35.054	6.084	17,4	28.970	82,6
Sparte Bank und Versicherung	191	-	-	191	100,0
Sparte Transport und Verkehr	9.138	2.193	24,0	6.945	76,0
Sparte Tourismus und Freizeitwirtschaft	15.394	2.183	14,2	13.211	85,8
Sparte Information und Consulting	42.276	8.899	21,0	33.377	79,0
<b>Spartenmitglieder insgesamt</b>	<b>162.570</b>	<b>31.604</b>	<b>19,4</b>	<b>130.966</b>	<b>80,6</b>

## Kammermitglieder insgesamt nach Alter und Geschlecht 2019 Einzelunternehmen

Alters- gruppe	männlich	Durchschnitts- alter männlich	weiblich	Durchschnitts- alter weiblich	insgesamt	Durchschnitts- alter insgesamt
unbestimmt	4	-	6	-	10	-
15 - 19	171	18,7	54	18,8	225	18,7
20 - 24	1.709	22,4	687	22,5	2.396	22,4
25 - 29	3.519	27,2	2.043	27,3	5.562	27,2
30 - 34	5.225	32,1	3.334	32,1	8.559	32,1
35 - 39	6.405	37,1	4.619	37,1	11.024	37,1
40 - 44	6.870	42,0	5.178	42,1	12.048	42,1
45 - 49	7.704	47,1	6.697	47,1	14.401	47,1
50 - 54	8.640	52,0	7.740	52,0	16.380	52,0
55 - 59	7.479	56,9	6.860	56,9	14.339	56,9
60 - 64	4.642	61,8	3.896	61,7	8.538	61,7
65 - 69	2.256	66,7	1.739	66,7	3.995	66,7
70 - 74	1.534	71,8	918	71,7	2.452	71,8
75 - 79	1.099	76,8	509	76,8	1.608	76,8
80 - 84	308	81,2	174	81,0	482	81,2
85 - 89	78	86,7	38	86,6	116	86,6
90 und älter	20	92,3	12	93,8	32	92,9
<b>Insgesamt</b>	<b>57.663</b>	<b>47,4</b>	<b>44.504</b>	<b>48,5</b>	<b>102.167</b>	<b>47,9</b>

## Aktive Kammermitglieder nach Alter und Geschlecht 2019 Einzelunternehmen

Alters- gruppe	männlich	Durchschnitts- alter männlich	weiblich	Durchschnitts- alter weiblich	insgesamt	Durchschnitts- alter insgesamt
unbestimmt	2	-	6	-	8	-
15 - 19	162	18,7	48	18,8	210	18,7
20 - 24	1.496	22,4	562	22,5	2.058	22,4
25 - 29	2.909	27,2	1.616	27,3	4.525	27,2
30 - 34	4.207	32,1	2.495	32,1	6.702	32,1
35 - 39	4.959	37,1	3.352	37,1	8.311	37,1
40 - 44	5.225	42,0	3.817	42,1	9.042	42,1
45 - 49	5.787	47,0	5.108	47,1	10.895	47,1
50 - 54	6.374	52,0	5.816	52,0	12.190	52,0
55 - 59	5.415	56,9	5.166	56,9	10.581	56,9
60 - 64	3.277	61,7	2.867	61,7	6.144	61,7
65 - 69	1.399	66,7	1.171	66,7	2.570	66,7
70 - 74	845	71,7	573	71,7	1.418	71,7
75 - 79	529	76,8	278	76,8	807	76,8
80 - 84	132	81,2	99	81,1	231	81,1
85 - 89	29	86,5	20	86,6	49	86,6
90 und älter	6	92,2	5	95,8	11	93,8
<b>Insgesamt</b>	<b>42.753</b>	<b>46,2</b>	<b>32.999</b>	<b>48,1</b>	<b>75.752</b>	<b>47,0</b>

## Spartenmitglieder insgesamt nach Alter und Geschlecht 2019 Einzelunternehmen

### 1. Sparte Gewerbe und Handwerk

Altersgruppe	männlich	Durchschnitts- alter männlich	weiblich	Durchschnitts- alter weiblich	insgesamt	Durchschnitts- alter insgesamt
unbestimmt	1	-	2	-	3	-
15 - 19	36	18,8	18	18,8	54	18,8
20 - 24	469	22,5	329	22,7	798	22,5
25 - 29	1.247	27,3	1.099	27,3	2.346	27,3
30 - 34	1.811	32,1	1.902	32,2	3.713	32,1
35 - 39	2.407	37,1	2.755	37,1	5.162	37,1
40 - 44	2.680	42,1	3.331	42,1	6.011	42,1
45 - 49	2.805	47,1	4.388	47,1	7.193	47,1
50 - 54	3.182	52,0	5.054	52,0	8.236	52,0
55 - 59	2.718	56,9	4.572	56,9	7.290	56,9
60 - 64	1.569	61,7	2.643	61,7	4.212	61,7
65 - 69	721	66,7	997	66,7	1.718	66,7
70 - 74	436	71,8	357	71,6	793	71,7
75 - 79	348	76,9	141	76,8	489	76,9
80 - 84	112	81,3	46	81,1	158	81,2
85 - 89	24	87,0	9	86,6	33	86,8
90 und älter	9	92,2	1	93,0	10	92,3
<b>Insgesamt</b>	<b>20.575</b>	<b>47,3</b>	<b>27.644</b>	<b>48,5</b>	<b>48.219</b>	<b>48,0</b>

### 2. Sparte Industrie

Altersgruppe	männlich	Durchschnitts- alter männlich	weiblich	Durchschnitts- alter weiblich	insgesamt	Durchschnitts- alter insgesamt
unbekannt	1	-	-	-	1	-
15 - 19	-	-	-	-	-	-
20 - 24	-	-	-	-	-	-
25 - 29	1	28,0	-	-	1	28,0
30 - 34	2	32,0	-	-	2	32,0
35 - 39	1	35,0	-	-	1	35,0
40 - 44	2	42,5	-	-	2	42,5
45 - 49	3	47,3	-	-	3	47,3
50 - 54	2	50,0	-	-	2	50,0
55 - 59	4	56,5	1	58,0	5	56,8
60 - 64	3	61,7	2	61,5	5	61,6
65 - 69	1	69,0	1	68,0	2	68,5
70 - 74	4	71,3	1	74,0	5	71,8
75 - 79	-	-	-	-	-	-
80 - 84	-	-	-	-	-	-
85 - 89	1	85,0	-	-	1	85,0
<b>Insgesamt</b>	<b>25</b>	<b>52,6</b>	<b>5</b>	<b>64,6</b>	<b>30</b>	<b>54,6</b>

### 3. Sparte Handel

Altersgruppe	männlich	Durchschnittsalter männlich	weiblich	Durchschnittsalter weiblich	insgesamt	Durchschnittsalter insgesamt
unbekannt	1	-	-	-	1	-
15 - 19	62	18,7	17	18,9	79	18,8
20 - 24	522	22,3	166	22,3	688	22,3
25 - 29	835	27,1	392	27,2	1.227	27,2
30 - 34	1.163	32,1	574	32,2	1.737	32,1
35 - 39	1.282	37,1	765	37,1	2.047	37,1
40 - 44	1.433	42,0	783	42,1	2.216	42,0
45 - 49	1.699	47,1	904	47,0	2.603	47,1
50 - 54	2.147	52,0	1.192	52,0	3.339	52,0
55 - 59	2.060	56,9	1.091	56,9	3.151	56,9
60 - 64	1.360	61,8	620	61,9	1.980	61,9
65 - 69	657	66,8	409	66,7	1.066	66,8
70 - 74	501	71,8	308	71,8	809	71,8
75 - 79	355	76,9	207	76,8	562	76,8
80 - 84	112	81,3	62	81,1	174	81,2
85 - 89	24	87,4	21	86,5	45	87,0
90 und älter	5	91,4	6	95,5	11	93,6
<b>Insgesamt</b>	<b>14.218</b>	<b>48,7</b>	<b>7.517</b>	<b>49,5</b>	<b>21.735</b>	<b>49,0</b>

### 5. Sparte Transport und Verkehr

Altersgruppe	männlich	Durchschnittsalter männlich	weiblich	Durchschnittsalter weiblich	insgesamt	Durchschnittsalter insgesamt
15 - 19	20	18,8	5	18,8	25	18,8
20 - 24	257	22,5	38	21,9	295	22,4
25 - 29	505	27,1	64	27,4	569	27,1
30 - 34	644	32,1	76	32,1	720	32,1
35 - 39	569	37,1	75	36,9	644	37,0
40 - 44	604	42,0	79	42,0	683	42,0
45 - 49	581	47,0	72	47,0	653	47,0
50 - 54	583	52,1	68	52,1	651	52,1
55 - 59	666	56,9	63	57,1	729	57,0
60 - 64	459	61,8	55	61,9	514	61,8
65 - 69	248	66,8	36	66,8	284	66,8
70 - 74	215	71,7	51	72,1	266	71,8
75 - 79	175	76,9	44	76,8	219	76,8
80 - 84	45	81,1	18	80,6	63	81,0
85 - 89	13	85,8	1	86,0	14	85,8
90 und älter	-	-	2	90,5	1	90,5
<b>Insgesamt</b>	<b>5.584</b>	<b>46,8</b>	<b>747</b>	<b>48,6</b>	<b>6.331</b>	<b>47,0</b>

## 6. Sparte Tourismus und Freizeitwirtschaft

Altersgruppe	männlich	Durchschnittsalter männlich	weiblich	Durchschnittsalter weiblich	insgesamt	Durchschnittsalter insgesamt
unbekannt	1	-	1	-	2	-
15 - 19	13	18,5	5	19,0	18	18,7
20 - 24	145	22,5	59	22,7	204	22,5
25 - 29	353	27,2	166	27,3	519	27,3
30 - 34	503	32,1	379	32,2	882	32,1
35 - 39	668	37,1	494	37,0	1.162	37,1
40 - 44	642	42,0	462	42,1	1.104	42,0
45 - 49	772	47,0	609	47,0	1.381	47,0
50 - 54	765	52,0	618	52,0	1.383	52,0
55 - 59	615	56,9	541	56,9	1.156	56,9
60 - 64	369	61,7	318	61,8	687	61,8
65 - 69	160	66,6	153	66,7	313	66,6
70 - 74	106	71,9	138	71,8	244	71,9
75 - 79	70	76,6	91	76,8	161	76,7
80 - 84	21	81,4	37	81,0	58	81,1
85 - 89	8	86,3	8	86,8	16	86,5
90 und älter	3	93,0	2	93,5	5	93,2
<b>Insgesamt</b>	<b>5.214</b>	<b>46,2</b>	<b>4.081</b>	<b>48,5</b>	<b>9.295</b>	<b>47,2</b>

## 7. Sparte Information und Consulting

Altersgruppe	männlich	Durchschnittsalter männlich	weiblich	Durchschnittsalter weiblich	insgesamt	Durchschnittsalter insgesamt
unbekannt	1	-	3	-	4	-
15 - 19	63	18,7	14	18,6	77	18,7
20 - 24	548	22,3	164	22,6	712	22,4
25 - 29	1.003	27,2	471	27,3	1.474	27,3
30 - 34	1.761	32,2	704	32,1	2.465	32,2
35 - 39	2.298	37,2	949	37,0	3.247	37,1
40 - 44	2.484	42,0	988	42,1	3.472	42,0
45 - 49	3.003	47,0	1.296	47,1	4.299	47,1
50 - 54	3.249	52,0	1.432	51,9	4.681	51,9
55 - 59	2.555	56,9	1.105	56,8	3.660	56,8
60 - 64	1.538	61,7	513	61,7	2.051	61,7
65 - 69	766	66,7	243	66,8	1.009	66,7
70 - 74	471	71,9	142	71,7	613	71,8
75 - 79	287	76,8	59	76,7	346	76,8
80 - 84	50	81,0	21	81,1	71	81,0
85 - 89	13	86,5	3	86,0	16	86,4
90 und älter	5	92,2	1	92,0	6	92,2
<b>Insgesamt</b>	<b>20.095</b>	<b>47,3</b>	<b>8.108</b>	<b>46,7</b>	<b>28.203</b>	<b>47,1</b>

## Aktive Spartenmitglieder nach Alter und Geschlecht 2019 Einzelunternehmen

### 1. Sparte Gewerbe und Handwerk

Altersgruppe	männlich	Durchschnitts- alter männlich	weiblich	Durchschnitts- alter weiblich	insgesamt	Durchschnitts- alter insgesamt
unbekannt	1	-	2	-	3	-
15 - 19	35	18,8	14	18,9	49	18,8
20 - 24	410	22,5	255	22,6	665	22,6
25 - 29	1.034	27,3	840	27,3	1.874	27,3
30 - 34	1.490	32,1	1.359	32,2	2.849	32,1
35 - 39	1.884	37,1	1.945	37,2	3.829	37,1
40 - 44	2.106	42,1	2.467	42,2	4.573	42,1
45 - 49	2.202	47,0	3.388	47,1	5.590	47,1
50 - 54	2.472	52,0	3.867	52,0	6.339	52,0
55 - 59	2.078	56,9	3.568	56,9	5.646	56,9
60 - 64	1.180	61,7	1.997	61,6	3.177	61,6
65 - 69	468	66,8	680	66,6	1.148	66,7
70 - 74	252	71,6	227	71,7	479	71,6
75 - 79	171	76,8	88	76,7	259	76,8
80 - 84	40	81,1	29	81,2	69	81,1
85 - 89	8	87,1	5	86,6	13	86,9
90 und älter	3	90,0	-	-	3	90,0
<b>Insgesamt</b>	<b>15.834</b>	<b>46,4</b>	<b>20.731</b>	<b>48,6</b>	<b>36.565</b>	<b>47,6</b>

### 2. Sparte Industrie

Altersgruppe	männlich	Durchschnitts- alter männlich	weiblich	Durchschnitts- alter weiblich	insgesamt	Durchschnitts- alter insgesamt
unbekannt	1	-	-	-	1	-
15 - 19	-	-	-	-	-	-
20 - 24	-	-	-	-	-	-
25 - 29	1	28,0	-	-	1	28,0
30 - 34	2	32,0	-	-	2	32,0
35 - 39	1	35,0	-	-	1	35,0
40 - 44	1	44,0	-	-	1	44,0
45 - 49	3	47,3	-	-	3	47,3
50 - 54	2	50,0	-	-	2	50,0
55 - 59	3	56,3	1	58,0	4	56,8
60 - 64	1	63,0	1	60,0	2	61,5
65 - 69	1	69,0	1	68,0	2	68,5
70 - 74	4	71,3	-	-	4	71,3
75 - 79	-	-	-	-	-	-
80 - 84	-	-	-	-	-	-
85 - 89	1	85,0	-	-	1	85,0
<b>Insgesamt</b>	<b>21</b>	<b>52,1</b>	<b>3</b>	<b>62,0</b>	<b>24</b>	<b>53,4</b>



### 3. Sparte Handel

Altersgruppe	männlich	Durchschnitts- alter männlich	weiblich	Durchschnitts- alter weiblich	insgesamt	Durchschnitts- alter insgesamt
unbekannt	-	-	-	-	-	-
15 - 19	58	18,7	16	18,9	74	18,8
20 - 24	462	22,3	137	22,3	599	22,3
25 - 29	683	27,2	312	27,2	995	27,2
30 - 34	966	32,1	464	32,2	1.430	32,1
35 - 39	1.052	37,1	626	37,1	1.678	37,1
40 - 44	1.119	42,1	619	42,0	1.738	42,0
45 - 49	1.333	47,1	727	47,0	2.060	47,0
50 - 54	1.565	52,0	922	51,9	2.487	52,0
55 - 59	1.457	56,9	769	56,9	2.226	56,9
60 - 64	923	61,8	425	61,8	1.348	61,8
65 - 69	403	66,7	265	66,7	668	66,7
70 - 74	282	71,8	199	71,8	481	71,8
75 - 79	212	76,9	129	76,8	341	76,9
80 - 84	62	81,5	41	81,1	103	81,3
85 - 89	10	86,9	14	86,6	24	86,8
90 und älter	1	91,0	4	96,8	5	95,6
<b>Insgesamt</b>	<b>10.588</b>	<b>47,3</b>	<b>5.669</b>	<b>48,5</b>	<b>16.257</b>	<b>47,7</b>

### 5. Sparte Transport und Verkehr

Altersgruppe	männlich	Durchschnitts- alter männlich	weiblich	Durchschnitts- alter weiblich	insgesamt	Durchschnitts- alter insgesamt
15 - 19	18	18,8	4	18,8	22	18,8
20 - 24	211	22,4	30	21,9	241	22,3
25 - 29	388	27,0	52	27,3	440	27,1
30 - 34	482	32,0	60	32,2	542	32,0
35 - 39	400	37,1	57	36,9	457	37,1
40 - 44	455	42,0	59	41,8	514	42,0
45 - 49	443	47,0	60	47,0	503	47,0
50 - 54	420	52,1	43	52,3	463	52,1
55 - 59	455	57,0	44	57,1	499	57,0
60 - 64	323	61,8	33	61,6	356	61,8
65 - 69	134	66,6	13	66,9	147	66,7
70 - 74	93	71,6	13	72,2	106	71,7
75 - 79	56	76,8	6	77,2	62	76,8
80 - 84	10	81,2	3	80,3	13	81,0
85 - 89	3	86,0	-	-	1	86,0
90 und älter	-	-	-	-	1	-
<b>Insgesamt</b>	<b>3.891</b>	<b>44,8</b>	<b>477</b>	<b>43,6</b>	<b>4.368</b>	<b>44,7</b>

## 6. Sparte Tourismus und Freizeitwirtschaft

Altersgruppe	männlich	Durchschnitts- alter männlich	weiblich	Durchschnitts- alter weiblich	insgesamt	Durchschnitts- alter insgesamt
unbekannt	-	-	1	-	1	-
15 - 19	13	18,5	4	19,0	17	18,6
20 - 24	124	22,4	49	22,6	173	22,5
25 - 29	308	27,2	139	27,3	447	27,2
30 - 34	425	32,1	306	32,2	731	32,1
35 - 39	552	37,1	404	36,9	956	37,1
40 - 44	526	42,0	375	42,1	901	42,0
45 - 49	645	47,0	493	47,1	1.138	47,0
50 - 54	624	52,0	494	52,0	1.118	52,0
55 - 59	496	56,8	422	56,8	918	56,8
60 - 64	294	61,7	244	61,8	538	61,7
65 - 69	124	66,5	112	66,7	236	66,6
70 - 74	72	71,8	99	71,8	171	71,8
75 - 79	39	76,3	49	76,9	88	76,6
80 - 84	13	81,3	24	80,8	37	81,0
85 - 89	6	86,0	3	86,0	9	86,0
90 und älter	1	94,0	1	92,0	2	93,0
<b>Insgesamt</b>	<b>4.262</b>	<b>45,7</b>	<b>3.219</b>	<b>47,9</b>	<b>7.481</b>	<b>46,6</b>

## 7. Sparte Information und Consulting

Altersgruppe	männlich	Durchschnitts- alter männlich	weiblich	Durchschnitts- alter weiblich	insgesamt	Durchschnitts- alter insgesamt
unbekannt	1	-	2	-	3	-
15 - 19	60	18,7	14	18,6	74	18,7
20 - 24	491	22,3	148	22,5	639	22,3
25 - 29	862	27,2	403	27,2	1.265	27,2
30 - 34	1.408	32,2	554	32,1	1.962	32,1
35 - 39	1.751	37,1	666	37,0	2.417	37,1
40 - 44	1.789	42,0	657	42,1	2.446	42,0
45 - 49	2.076	47,0	878	47,1	2.954	47,0
50 - 54	2.246	51,9	966	51,9	3.212	51,9
55 - 59	1.726	56,8	724	56,8	2.450	56,8
60 - 64	993	61,7	351	61,6	1.344	61,7
65 - 69	444	66,6	169	66,8	613	66,6
70 - 74	251	71,8	90	71,7	341	71,8
75 - 79	126	76,9	31	77,0	157	76,9
80 - 84	24	80,6	12	81,3	36	80,8
85 - 89	5	86,2	1	87,0	6	86,3
90 und älter	2	94,5	-	-	2	94,5
<b>Insgesamt</b>	<b>14.255</b>	<b>45,9</b>	<b>5.666</b>	<b>45,9</b>	<b>19.921</b>	<b>45,9</b>

## Fachgruppenmitglieder insgesamt nach Rechtsformen 2019

### 1. Sparte Gewerbe und Handwerk

Nr.	Sparte Innung, Fachgruppe, Fachvertretung	Einzelunternehmen			OG	KG	GmbH
		gesamt	davon				
			nicht einge- tragen	einge- tragen			
<b>1. Sparte Gewerbe und Handwerk</b>							
101	Bau	801	674	127	38	128	1.552
103	Dachdecker, Glaser und Spengler	185	145	40	9	39	184
104	Hafner, Platten- und Fliesenleger und Keramiker	140	106	34	15	18	78
105	Maler und Tapezierer	580	432	148	32	67	324
106	Bauhilfsgewerbe	2.056	1.823	233	93	202	674
107	Holzbau	8	8	-	1	4	33
108	Tischler und Holzgestalter	633	528	105	26	46	217
110	Metalltechniker	572	488	84	20	68	406
111	Sanitär-, Heizungs- und Lüftungstechniker	597	436	161	16	80	671
112	Elektro-, Gebäude-, Alarm- und Kommunikationstechniker	1.558	1.332	226	50	94	823
113	Kunststoffverarbeiter	29	22	7	-	2	37
114	Mechatroniker	730	605	125	25	61	710
115	Fahrzeugtechnik	369	313	56	27	71	342
116	Kunsthandwerke	1.060	939	121	17	23	85
117	Mode und Bekleidungstechnik	979	875	104	34	51	113
118A	Schuhmacher	159	150	9	1	11	27
118B	Gesundheitsberufe	250	215	35	20	20	142
119	Lebensmittelgewerbe	385	301	84	29	71	230
120	Fußpfleger, Kosmetiker und Masseur	3.784	3.547	237	43	80	151
121	Gärtner und Floristen	716	618	98	22	56	163
122	Berufsfotografen	2.348	2.122	226	31	35	108
123A	Denkmal-, Fassaden- und Gebäudereiniger	2.651	2.308	343	57	194	722
123B	Chemische Gewerbe	204	143	61	8	28	312
124	Friseure	1.586	1.476	110	55	128	104
125A	Rauchfangkehrer	75	58	17	4	14	-
125B	Bestatter	8	1	7	-	4	17
126	Gewerbliche Dienstleister	5.160	4.539	621	99	203	1.614
127	Personenberatung und Personenbetreuung	15.342	15.157	185	18	30	87
128	Persönliche Dienstleister	6.264	5.727	537	56	106	475
129	Film- und Musikwirtschaft	2.088	1.767	321	93	72	462
199	Ohne Fachgruppenzuordnung	47	40	7	-	6	29
<b>Sparte Gewerbe und Handwerk</b>		<b>51.364</b>	<b>46.895</b>	<b>4.469</b>	<b>939</b>	<b>2.012</b>	<b>10.892</b>

AG	Genossenschaft	ausländische Rechtsform	Verein	Sonstige Unternehmen jurist. Pers.	Zahl der Fachgruppenmitglieder	Sparte Innung, Fachgruppe, Fachverband	Nr.
<b>Sparte Gewerbe und Handwerk</b>							
9	1	9	-	-	2.538	Bau	101
1	-	-	1	-	419	Dachdecker, Glaser und Spengler	103
1	-	2	-	-	254	Hafner, Platten- und Fliesenleger und Keramiker	104
1	1	3	-	-	1.008	Maler und Tapezierer	105
4	1	6	-	-	3.036	Bauhilfsgewerbe	106
1	-	-	-	-	47	Holzbau	107
1	-	2	2	-	927	Tischler und Holzgestalter	108
5	-	4	-	-	1.075	Metalltechniker	110
8	-	2	-	1	1.375	Sanitär-, Heizungs- und Lüftungstechniker	111
17	1	9	-	-	2.552	Elektro-, Gebäude-, Alarm- und Kommunikationstechniker	112
-	-	1	-	-	69	Kunststoffverarbeiter	113
10	-	9	3	-	1.548	Mechatroniker	114
2	1	2	2	1	817	Fahrzeugtechnik	115
-	-	1	2	-	1.188	Kunsthandwerke	116
-	-	1	2	-	1.180	Mode und Bekleidungstechnik	117
-	-	-	-	-	198	Schuhmacher	118A
1	-	-	-	-	433	Gesundheitsberufe	118B
3	-	1	1	-	720	Lebensmittelgewerbe	119
-	-	2	4	-	4.064	Fußpfleger, Kosmetiker und Masseur	120
2	-	-	1	1	961	Gärtner und Floristen	121
3	-	3	3	-	2.531	Berufsfotografen	122
1	-	5	1	-	3.631	Denkmal-, Fassaden- und Gebäudereiniger	123A
9	-	4	1	1	567	Chemische Gewerbe	123B
-	-	1	-	-	1.874	Friseure	124
-	-	-	-	-	93	Rauchfangkehrer	125A
-	-	-	-	-	29	Bestatter	125B
39	3	37	22	6	7.183	Gewerbliche Dienstleister	126
-	-	1	15	-	15.493	Personenberatung und Personenbetreuung	127
6	1	8	16	-	6.932	Persönliche Dienstleister	128
1	1	4	12	2	2.735	Film- und Musikwirtschaft	129
-	-	-	3	-	85	Ohne Fachgruppenzuordnung	199
<b>125</b>	<b>10</b>	<b>117</b>	<b>91</b>	<b>12</b>	<b>65.562</b>	<b>Sparte Gewerbe und Handwerk</b>	

## 2. Sparte Industrie

Nr.	Sparte Fachvertretung	Einzelunternehmen			OG	KG	GmbH
		gesamt	davon				
			nicht eingetragenen	eingetragenen			
<b>2. Sparte Industrie</b>							
201	Bergwerke und Stahl	-	-	-	-	-	2
202	Mineralölindustrie	-	-	-	-	-	12
203	Stein- und keramische Industrie	-	-	-	1	2	13
204	Glasindustrie	-	-	-	-	1	4
205	Chemische Industrie	2	-	2	2	17	54
206	Papierindustrie	-	-	-	-	-	4
207	Industrielle Hersteller von Produkten aus Papier und Karton	1	-	1	1	3	22
209	Bauindustrie	-	-	-	2	3	20
210	Holzindustrie	2	2	-	-	4	14
211	Nahrungs- und Genussmittelindustrie (Lebensmittelindustrie)	10	6	4	2	8	45
212	Textil-, Bekleidungs-, Schuh- und Lederindustrie	5	1	4	2	5	17
213	Gas- und Wärmeversorgungsunternehmen	-	-	-	-	2	48
215	NE-Metallindustrie	-	-	-	-	-	1
216	Metalltechnische Industrie	6	2	4	2	18	132
217	Fahrzeugindustrie	-	-	-	-	-	11
218	Elektro- und Elektronikindustrie	3	1	2	1	5	60
299	ohne Fachgruppenzuordnung	2	2	-	-	-	2
<b>Sparte Industrie</b>		<b>31</b>	<b>14</b>	<b>17</b>	<b>13</b>	<b>68</b>	<b>461</b>

AG	Genossenschaft	ausländische Rechtsform	Verein	Sonstige Unternehmen jurist. Pers.	Zahl der Fachgruppenmitglieder	Sparte Fachvertretung	Nr.
<b>Sparte Industrie</b>							
-	-	-	-	-	2	Bergwerke und Stahl	201
2	-	-	1	-	15	Mineralölindustrie	202
3	-	-	-	-	19	Stein- und keramische Industrie	203
-	-	-	-	-	5	Glasindustrie	204
8	-	-	-	1	84	Chemische Industrie	205
1	-	-	-	-	5	Papierindustrie	206
1	-	-	-	-	28	Industrielle Hersteller von Produkten aus Papier und Karton	207
3	-	-	-	1	29	Bauindustrie	209
1	-	-	-	-	21	Holzindustrie	210
6	1	1	-	1	74	Nahrungs- und Genussmittelindustrie (Lebensmittelindustrie)	211
1	-	-	-	-	30	Textil-, Bekleidungs-, Schuh- und Lederindustrie	212
10	-	2	1	1	64	Gas- und Wärmeversorgungsunternehmen	213
1	-	-	-	-	2	NE-Metallindustrie	215
11	-	-	-	-	169	Metalltechnische Industrie	216
-	-	-	-	-	11	Fahrzeugindustrie	217
3	-	1	-	-	73	Elektro- und Elektronikindustrie	218
-	-	-	-	-	4	ohne Fachgruppenzuordnung	299
<b>51</b>	<b>1</b>	<b>4</b>	<b>2</b>	<b>4</b>	<b>635</b>	<b>Sparte Industrie</b>	

### 3. Sparte Handel

Nr.	Sparte Gremium	Einzelunternehmen			OG	KG	GmbH
		gesamt	davon				
			nicht eingetragenen	eingetragenen			
<b>3. Sparte Handel</b>							
301	Lebensmittelhandel	1.689	1.457	232	74	233	879
302	Tabaktrafikanten	610	556	54	1	4	18
303A	Parfümerie- und Drogerie-Einzelhandel	557	475	82	15	52	219
303B	Großhandel mit Arzneimitteln, Parfümerie- waren sowie Handel mit Farben und Lacken	150	110	40	7	51	498
304	Agrarhandel	211	157	54	16	42	220
305	Energiehandel	63	47	16	2	8	124
306	Markt-, Straßen- und Wanderhandel	1.254	1.210	44	33	233	116
307	Außenhandel	844	674	170	19	88	1.072
308A	Einzelhandel mit Mode und Freizeitartikeln	2.342	1.962	380	111	229	867
308B	Großhandel mit Mode und Freizeitartikeln	232	186	46	14	39	205
309	Direktvertrieb	2.101	2.035	66	9	13	85
310	Papier- und Spielwarenhandel	402	315	87	13	43	192
311	Handelsagenten	2.139	1.898	241	21	103	580
312A	Kunst-, Antiquitäten- und Briefmarkenhandel	424	376	48	12	31	132
312B	Juwelen- und Uhrenhandel	313	263	50	10	57	184
313	Baustoff-, Eisen-, Hartwaren- und Holzhandel	923	741	182	36	158	1.047
314A	Handel mit Computern und Bürosystemen	727	596	131	15	85	985
314B	Maschinen- und Technologiehandel	359	288	71	10	64	874
315	Fahrzeughandel	1.239	1.066	173	39	110	625
316	Foto-, Optik- und Medizinproduktenhandel	190	157	33	8	33	516
317	Elektro- und Einrichtungsfachhandel	1.519	1.212	307	65	184	1.180
318	Versand-, Internet- und Allgemeiner Handel	3.101	2.474	627	108	168	1.053
320	Versicherungsagenten	1.786	1.739	47	14	65	387
399	ohne Fachgruppenzuordnung	221	191	30	13	22	158
<b>Sparte Handel</b>		<b>23.396</b>	<b>20.185</b>	<b>3.211</b>	<b>665</b>	<b>2.115</b>	<b>12.216</b>

AG	Genossenschaft	ausländische Rechtsform	Verein	Sonstige Unternehmen jurist. Pers.	Zahl der Fachgruppenmitglieder	Sparte Gremium	Nr.
<b>Sparte Handel</b>							
9	2	12	23	1	2.922	Lebensmittelhandel	301
1	-	-	-	1	635	Tabaktrafikanten	302
3	1	5	1	-	853	Parfümerie- und Drogerie-Einzelhandel	303A
5	-	19	-	-	730	Großhandel mit Arzneimitteln, Parfümeriewaren sowie Handel mit Farben und Lacken	303B
3	2	3	-	3	500	Agrarhandel	304
3	-	6	-	-	206	Energiehandel	305
-	-	-	5	-	1.641	Markt-, Straßen- und Wanderhandel	306
12	-	16	1	-	2.052	Außenhandel	307
15	1	29	13	9	3.616	Einzelhandel mit Mode und Freizeitartikeln	308A
1	-	3	1	2	497	Großhandel mit Mode und Freizeitartikeln	308B
1	-	8	1	-	2.218	Direktvertrieb	309
4	-	6	5	1	666	Papier- und Spielwarenhandel	310
3	-	15	1	-	2.862	Handelsagenten	311
2	-	3	2	-	606	Kunst-, Antiquitäten- und Briefmarkenhandel	312A
1	-	8	-	1	574	Juwelen- und Uhrenhandel	312B
17	4	16	-	-	2.201	Baustoff-, Eisen-, Hartwaren- und Holzhandel	313
13	2	19	3	-	1.849	Handel mit Computern und Bürosystemen	314A
18	3	19	1	-	1.348	Maschinen- und Technologiehandel	314B
3	1	12	7	-	2.036	Fahrzeughandel	315
8	1	25	1	-	782	Foto-, Optik- und Medizinproduktenhandel	316
11	2	20	-	1	2.982	Elektro- und Einrichtungsfachhandel	317
10	3	29	17	4	4.493	Versand-, Internet- und Allgemeiner Handel	318
13	-	6	4	2	2.277	Versicherungsagenten	320
3	-	2	2	-	421	ohne Fachgruppenzuordnung	399
<b>159</b>	<b>22</b>	<b>281</b>	<b>88</b>	<b>25</b>	<b>38.967</b>	<b>Sparte Handel</b>	



#### 4. Sparte Bank und Versicherung

Nr.	Sparte Fachvertretung	Einzelunternehmen			OG	KG	GmbH
		gesamt	davon				
			nicht eingetragenen	eingetragenen			
<b>4.</b>	<b>Sparte Bank und Versicherung</b>						
401	Banken und Bankiers	-	-	-	-	-	30
402	Sparkassen	-	-	-	-	-	-
403	Volksbanken	-	-	-	-	-	-
404	Raiffeisenbanken	-	-	-	-	-	3
405	Landes-Hypothekenbanken	-	-	-	-	-	1
406	Versicherungsunternehmungen	-	-	-	-	-	-
407	Pensionskassen	-	-	-	-	-	-
	<b>Sparte Bank und Versicherung</b>	<b>-</b>	<b>-</b>	<b>-</b>	<b>-</b>	<b>-</b>	<b>34</b>

#### 5. Sparte Transport und Verkehr

Nr.	Sparte Fachvertretung, Fachgruppe	Einzelunternehmen			OG	KG	GmbH
		gesamt	davon				
			nicht eingetragenen	eingetragenen			
<b>5.</b>	<b>Sparte Transport und Verkehr</b>						
501	Schienenbahnen	2	2	-	-	2	27
502	Autobus-, Luftfahrt- und Schifffahrtsunternehmungen	65	51	14	1	23	83
503	Seilbahnen	-	-	-	-	-	1
504	Spedition und Logistik	65	46	19	4	12	290
505	Beförderungsgewerbe mit Personenkraftwagen	2.880	2.750	130	151	573	597
506A	Transporteure	153	112	41	4	76	249
506B	Kleintransporteure	2.347	2.172	175	38	233	334
507	Fahrschulen und Allgemeiner Verkehr	121	109	12	1	6	45
508	Garagen-, Tankstellen- und Servicestationsunternehmungen	924	827	97	16	64	249
599	ohne Fachgruppenzuordnung	-	-	-	-	-	-
	<b>Sparte Transport und Verkehr</b>	<b>6.557</b>	<b>6.069</b>	<b>488</b>	<b>215</b>	<b>989</b>	<b>1.875</b>

AG	Genossenschaft	ausländische Rechtsform	Verein	Sonstige Unternehmen jurist. Pers.	Zahl der Fachgruppenmitglieder	Sparte Fachvertretung	Nr.
<b>Sparte Bank und Versicherung</b>							
55	-	13	-	1	99	Banken und Bankiers	401
6	-	-	-	1	7	Sparkassen	402
2	4	-	-	-	6	Volksbanken	403
6	1	-	-	-	10	Raiffeisenbanken	404
8	-	-	-	-	9	Landes-Hypothekenbanken	405
29	-	19	2	2	52	Versicherungsunternehmungen	406
8	-	-	-	-	8	Pensionskassen	407
<b>114</b>	<b>5</b>	<b>32</b>	<b>2</b>	<b>4</b>	<b>191</b>	<b>Sparte Bank und Versicherung</b>	

AG	Genossenschaft	ausländische Rechtsform	Verein	Sonstige Unternehmen jurist. Pers.	Zahl der Fachgruppenmitglieder	Sparte Fachvertretung, Fachgruppe	Nr.
<b>Sparte Transport und Verkehr</b>							
5	-	2	1	-	39	Schienenbahnen	501
4	-	4	1	15	196	Autobus-, Luftfahrt- und Schifffahrtsunternehmungen	502
-	-	-	-	-	1	Seilbahnen	503
7	1	9	-	-	388	Spedition und Logistik	504
8	1	5	10	-	4.225	Beförderungsgewerbe mit Personenkraftwagen	505
6	-	2	2	-	492	Transporteure	506A
2	-	1	1	-	2.956	Kleintransporteure	506B
2	1	-	-	-	176	Fahrschulen und Allgemeiner Verkehr	507
7	-	1	3	3	1.267	Garagen-, Tankstellen- und Servicestationsunternehmungen	508
1	-	-	-	-	1	ohne Fachgruppenzuordnung	599
<b>42</b>	<b>3</b>	<b>24</b>	<b>18</b>	<b>18</b>	<b>9.741</b>	<b>Sparte Transport und Verkehr</b>	

## 6. Sparte Tourismus und Freizeitwirtschaft

Nr.	Sparte Fachgruppe	Einzelunternehmen			OG	KG	GmbH
		gesamt	davon				
			nicht eingetragenen	eingetragenen			
<b>6. Sparte Tourismus und Freizeitwirtschaft</b>							
601A	Gastronomie	3.368	3.064	304	279	739	1.831
601B	Kaffeehäuser	1.083	972	111	68	231	603
602	Hotellerie	309	285	24	9	48	394
603	Gesundheitsbetriebe	39	39	-	3	16	204
604	Reisebüros	167	102	65	19	50	386
605	Kino-, Kultur- und Vergnügungsbetriebe	485	404	81	19	32	214
606	Freizeit- und Sportbetriebe	4.136	3.682	454	109	138	822
699	ohne Fachgruppenzuordnung	2	2	-	-	-	2
<b>Sparte Tourismus und Freizeitwirtschaft</b>		<b>9.589</b>	<b>8.550</b>	<b>1.039</b>	<b>506</b>	<b>1.254</b>	<b>4.456</b>

## 7. Sparte Information und Consulting

Nr.	Sparte Fachgruppe, Fachvertretung	Einzelunternehmen			OG	KG	GmbH
		gesamt	davon				
			nicht eingetragenen	eingetragenen			
<b>7. Sparte Information und Consulting</b>							
701	Entsorgungs- und Ressourcenmanagement	930	761	169	18	87	367
702	Finanzdienstleister	1.448	1.380	68	12	63	505
703	Werbung und Marktkommunikation	8.406	7.088	1.318	268	300	2.325
704	Unternehmensberatung, Buchhaltung und Informationstechnologie	15.080	12.899	2.181	343	607	6.019
705	Ingenieurbüros	669	540	129	38	26	492
706	Druck	247	209	38	7	21	119
707	Immobilien- und Vermögenstreuhandler	1.415	1.221	194	67	199	2.055
708	Buch- und Medienwirtschaft	541	415	126	36	85	404
709	Versicherungsmakler und Berater in Versicherungsangelegenheiten	659	622	37	10	41	389
710	Telekommunikations- und Rundfunkunternehmen	89	77	12	4	26	203
799	ohne Fachgruppenzuordnung	1	1	-	-	-	8
<b>Sparte Information und Consulting</b>		<b>29.485</b>	<b>25.213</b>	<b>4.272</b>	<b>803</b>	<b>1.455</b>	<b>12.886</b>

AG	Genossenschaft	ausländische Rechtsform	Verein	Sonstige Unternehmen jurist. Pers.	Zahl der Fachgruppenmitglieder	Sparte Fachgruppe	Nr.
<b>Sparte Tourismus und Freizeitwirtschaft</b>							
10	6	9	144	16	6.402	Gastronomie	601A
3	1	4	33	2	2.028	Kaffeehäuser	601B
2	1	3	7	8	781	Hotellerie	602
1	-	2	17	9	291	Gesundheitsbetriebe	603
4	-	11	2	2	641	Reisebüros	604
7	-	5	62	6	830	Kino-, Kultur- und Vergnügungsbetriebe	605
9	-	7	53	1	5.275	Freizeit- und Sportbetriebe	606
-	-	-	-	-	4	ohne Fachgruppenzuordnung	699
<b>36</b>	<b>8</b>	<b>41</b>	<b>318</b>	<b>44</b>	<b>16.252</b>	<b>Sparte Tourismus und Freizeitwirtschaft</b>	

AG	Genossenschaft	ausländische Rechtsform	Verein	Sonstige Unternehmen jurist. Pers.	Zahl der Fachgruppenmitglieder	Sparte Fachgruppe, Fachvertretung	Nr.
<b>Sparte Information und Consulting</b>							
4	-	1	-	1	1.408	Entsorgungs- und Ressourcenmanagement	701
36	1	17	3	1	2.086	Finanzdienstleister	702
27	1	24	25	5	11.381	Werbung und Marktkommunikation	703
100	3	84	35	3	22.274	Unternehmensberatung, Buchhaltung und Informationstechnologie	704
12	1	7	4	1	1.250	Ingenieurbüros	705
1	-	1	1	-	397	Druck	706
27	2	10	6	3	3.784	Immobilien- und Vermögenstrehänder	707
6	-	2	31	12	1.117	Buch- und Medienwirtschaft	708
5	-	4	3	1	1.112	Versicherungsmakler und Berater in Versicherungsangelegenheiten	709
6	-	-	6	2	336	Telekommunikations- und Rundfunkunternehmungen	710
-	-	-	-	-	9	ohne Fachgruppenzuordnung	799
<b>224</b>	<b>8</b>	<b>150</b>	<b>114</b>	<b>29</b>	<b>45.154</b>	<b>Sparte Information und Consulting</b>	

## Spartenzusammenstellung

		Einzelunternehmen			OG	KG	GmbH
		gesamt	davon				
			nicht eingetragenen	eingetragenen			
1.	Sparte Gewerbe und Handwerk	51.364	46.895	4.469	939	2.012	10.892
2.	Sparte Industrie	31	14	17	13	68	461
3.	Sparte Handel	23.396	20.185	3.211	665	2.115	12.216
4.	Sparte Bank und Versicherung	-	-	-	-	-	34
5.	Sparte Transport und Verkehr	6.557	6.069	488	215	989	1.875
6.	Sparte Tourismus und Freizeitwirtschaft	9.589	8.550	1.039	506	1.254	4.456
7.	Sparte Information und Consulting	29.485	25.213	4.272	803	1.455	12.886
<b>Fachgruppenmitglieder insgesamt</b>		<b>120.422</b>	<b>106.926</b>	<b>13.496</b>	<b>3.141</b>	<b>7.893</b>	<b>42.820</b>

AG	Genossenschaft	ausländische Rechtsform	Verein	Sonstige Unternehmen jurist. Pers.	Zahl der Fachgruppenmitglieder		
125	10	117	91	12	65.562	Sparte Gewerbe und Handwerk	1.
51	1	4	2	4	635	Sparte Industrie	2.
159	22	281	88	25	38.967	Sparte Handel	3.
114	5	32	2	4	191	Sparte Bank und Versicherung	4.
42	3	24	18	18	9.741	Sparte Transport und Verkehr	5.
36	8	41	318	44	16.252	Sparte Tourismus und Freizeitwirtschaft	6.
224	8	150	114	29	45.154	Sparte Information und Consulting	7.
<b>751</b>	<b>57</b>	<b>649</b>	<b>633</b>	<b>136</b>	<b>176.502</b>	<b>Fachgruppenmitglieder insgesamt</b>	

## Aktive Fachgruppenmitglieder insgesamt nach Rechtsformen 2019

### 1. Sparte Gewerbe und Handwerk

Nr.	Sparte Innung, Fachgruppe, Fachvertretung	Einzelunternehmen			OG	KG	GmbH
		gesamt	davon				
			nicht eingetragenen	eingetragenen			
1.	Sparte Gewerbe und Handwerk						
101	Bau	504	391	113	34	113	1.390
103	Dachdecker, Glaser und Spengler	153	116	37	9	35	176
104	Hafner, Platten- und Fliesenleger und Keramiker	123	90	33	14	17	70
105	Maler und Tapezierer	510	373	137	30	57	305
106	Bauhilfsgewerbe	1.461	1.253	208	84	170	651
107	Holzbau	6	6	-	1	4	31
108	Tischler und Holzgestalter	552	457	95	25	43	205
110	Metalltechniker	469	392	77	18	66	383
111	Sanitär-, Heizungs- und Lüftungstechniker	452	304	148	16	76	633
112	Elektro-, Gebäude-, Alarm- und Kommunikationstechniker	1.099	898	201	47	87	759
113	Kunststoffverarbeiter	21	15	6	-	2	35
114	Mechatroniker	524	417	107	22	53	676
115	Fahrzeugtechnik	317	264	53	25	66	328
116	Kunsthandwerke	858	754	104	17	22	76
117	Mode und Bekleidungstechnik	843	757	86	33	49	107
118A	Schuhmacher	153	144	9	1	11	27
118B	Gesundheitsberufe	233	198	35	20	20	141
119	Lebensmittelgewerbe	308	236	72	29	70	219
120	Fußpfleger, Kosmetiker und Masseur	3.124	2.914	210	43	74	145
121	Gärtner und Floristen	585	499	86	21	50	160
122	Berufsfotografen	2.074	1.873	201	30	33	107
123A	Denkmal-, Fassaden- und Gebäudereiniger	2.218	1.909	309	52	176	694
123B	Chemische Gewerbe	155	99	56	7	26	289
124	Friseure	1.432	1.331	101	54	120	104
125A	Rauchfangkehrer	72	55	17	4	14	-
125B	Bestatter	7	1	6	-	4	17
126	Gewerbliche Dienstleister	3.514	3.018	496	93	174	1.513
127	Personenberatung und Personenbetreuung	11.239	11.085	154	16	28	83
128	Persönliche Dienstleister	4.265	3.843	422	53	98	464
129	Film- und Musikwirtschaft	1.699	1.419	280	89	66	446
199	Ohne Fachgruppenzuordnung	47	40	7	-	6	29
	<b>Sparte Gewerbe und Handwerk</b>	<b>39.017</b>	<b>35.151</b>	<b>3.866</b>	<b>887</b>	<b>1.830</b>	<b>10.263</b>

AG	Genossenschaft	ausländische Rechtsform	Verein	Sonstige Unternehmen jurist. Pers.	Zahl der Fachgruppenmitglieder	Sparte Innung, Fachgruppe, Fachverband	Nr.
<b>Sparte Gewerbe und Handwerk</b>							
7	1	8	-	-	2.057	Bau	101
1	-	-	1	-	375	Dachdecker, Glaser und Spengler	103
1	-	2	-	-	227	Hafner, Platten- und Fliesenleger und Keramiker	104
1	1	3	-	-	907	Maler und Tapezierer	105
4	1	6	-	-	2.377	Bauhilfsgewerbe	106
1	-	-	-	-	43	Holzbau	107
1	-	2	1	-	829	Tischler und Holzgestalter	108
4	-	4	-	-	944	Metalltechniker	110
7	-	2	-	1	1.187	Sanitär-, Heizungs- und Lüftungstechniker	111
15	1	9	-	-	2.017	Elektro-, Gebäude-, Alarm- und Kommunikationstechniker	112
-	-	1	-	-	59	Kunststoffverarbeiter	113
9	-	9	2	-	1.295	Mechatroniker	114
2	1	2	2	1	744	Fahrzeugtechnik	115
-	-	1	2	-	976	Kunsthandwerke	116
-	-	1	1	-	1.034	Mode und Bekleidungstechnik	117
-	-	-	-	-	192	Schuhmacher	118A
1	-	-	-	-	415	Gesundheitsberufe	118B
3	-	1	1	-	631	Lebensmittelgewerbe	119
-	-	2	4	-	3.392	Fußpfleger, Kosmetiker und Masseur	120
2	-	-	1	1	820	Gärtner und Floristen	121
3	-	3	3	-	2.253	Berufsfotografen	122
1	-	5	-	-	3.146	Denkmal-, Fassaden- und Gebäudereiniger	123A
9	-	4	1	1	492	Chemische Gewerbe	123B
-	-	1	-	-	1.711	Friseure	124
-	-	-	-	-	90	Rauchfangkehrer	125A
-	-	-	-	-	28	Bestatter	125B
36	3	36	18	6	5.393	Gewerbliche Dienstleister	126
-	-	1	15	-	11.382	Personenberatung und Personenbetreuung	127
6	1	8	15	-	4.910	Persönliche Dienstleister	128
1	1	4	12	2	2.320	Film- und Musikwirtschaft	129
-	-	-	2	-	84	Ohne Fachgruppenzuordnung	199
<b>115</b>	<b>10</b>	<b>115</b>	<b>81</b>	<b>12</b>	<b>52.330</b>	<b>Sparte Gewerbe und Handwerk</b>	



## 2. Sparte Industrie

Nr.	Sparte Fachvertretung	Einzelunternehmen			OG	KG	GmbH
		gesamt	davon				
			nicht eingetragenen	eingetragenen			
<b>2. Sparte Industrie</b>							
201	Bergwerke und Stahl	-	-	-	-	-	2
202	Mineralölindustrie	-	-	-	-	-	11
203	Stein- und keramische Industrie	-	-	-	1	2	12
204	Glasindustrie	-	-	-	-	1	4
205	Chemische Industrie	1	-	1	2	14	50
206	Papierindustrie	-	-	-	-	-	4
207	Industrielle Hersteller von Produkten aus Papier und Karton	-	-	-	1	3	18
209	Bauindustrie	-	-	-	2	3	20
210	Holzindustrie	1	1	-	-	4	14
211	Nahrungs- und Genussmittelindustrie (Lebensmittelindustrie)	9	5	4	2	6	40
212	Textil-, Bekleidungs-, Schuh- und Lederindustrie	3	1	2	2	5	16
213	Gas- und Wärmeversorgungsunternehmen	-	-	-	-	2	48
215	NE-Metallindustrie	-	-	-	-	-	1
216	Metalltechnische Industrie	6	2	4	2	17	127
217	Fahrzeugindustrie	-	-	-	-	-	10
218	Elektro- und Elektronikindustrie	3	1	2	1	4	59
299	ohne Fachgruppenzuordnung	2	2	-	-	-	2
<b>Sparte Industrie</b>		<b>25</b>	<b>12</b>	<b>13</b>	<b>13</b>	<b>61</b>	<b>438</b>

AG	Genossenschaft	ausländische Rechtsform	Verein	Sonstige Unternehmen jurist. Pers.	Zahl der Fachgruppenmitglieder	Sparte Fachvertretung	Nr.
<b>Sparte Industrie</b>							
-	-	-	-	-	2	Bergwerke und Stahl	201
2	-	-	1	-	14	Mineralölindustrie	202
3	-	-	-	-	18	Stein- und keramische Industrie	203
-	-	-	-	-	5	Glasindustrie	204
8	-	-	-	1	76	Chemische Industrie	205
1	-	-	-	-	5	Papierindustrie	206
1	-	-	-	-	23	Industrielle Hersteller von Produkten aus Papier und Karton	207
3	-	-	-	1	29	Bauindustrie	209
1	-	-	-	-	20	Holzindustrie	210
6	1	1	-	1	66	Nahrungs- und Genussmittelindustrie (Lebensmittelindustrie)	211
1	-	-	-	-	27	Textil-, Bekleidungs-, Schuh- und Lederindustrie	212
10	-	2	1	1	64	Gas- und Wärmeversorgungsunternehmen	213
1	-	-	-	-	2	NE-Metallindustrie	215
11	-	-	-	-	163	Metalltechnische Industrie	216
-	-	-	-	-	10	Fahrzeugindustrie	217
3	-	1	-	-	71	Elektro- und Elektronikindustrie	218
-	-	-	-	-	4	ohne Fachgruppenzuordnung	299
<b>51</b>	<b>1</b>	<b>4</b>	<b>2</b>	<b>4</b>	<b>599</b>	<b>Sparte Industrie</b>	

### 3. Sparte Handel

Nr.	Sparte Gremium	Einzelunternehmen			OG	KG	GmbH
		gesamt	davon				
			nicht eingetragenen	eingetragenen			
<b>3. Sparte Handel</b>							
301	Lebensmittelhandel	1.344	1.143	201	67	210	843
302	Tabaktrafikanten	610	556	54	1	4	18
303A	Parfümerie- und Drogerie-Einzelhandel	470	398	72	15	51	213
303B	Großhandel mit Arzneimitteln, Parfümerie- waren sowie Handel mit Farben und Lacken	115	78	37	7	49	487
304	Agrarhandel	180	132	48	16	40	214
305	Energiehandel	52	37	15	2	7	120
306	Markt-, Straßen- und Wanderhandel	851	813	38	30	191	110
307	Außenhandel	513	384	129	17	78	1.007
308A	Einzelhandel mit Mode und Freizeitartikeln	1.776	1.451	325	105	216	830
308B	Großhandel mit Mode und Freizeitartikeln	170	130	40	10	36	199
309	Direktvertrieb	1.542	1.486	56	9	12	81
310	Papier- und Spielwarenhandel	309	229	80	13	41	185
311	Handelsagenten	1.330	1.133	197	19	92	547
312A	Kunst-, Antiquitäten- und Briefmarkenhandel	333	287	46	12	31	129
312B	Juwelen- und Uhrenhandel	275	229	46	10	56	178
313	Baustoff-, Eisen-, Hartwaren- und Holzhandel	726	561	165	33	144	1.006
314A	Handel mit Computern und Bürosystemen	479	377	102	14	78	951
314B	Maschinen- und Technologiehandel	257	192	65	10	59	850
315	Fahrzeughandel	939	785	154	39	97	600
316	Foto-, Optik- und Medizinproduktenhandel	132	105	27	7	31	504
317	Elektro- und Einrichtungsfachhandel	1.155	890	265	61	174	1.152
318	Versand-, Internet- und Allgemeiner Handel	2.506	1.975	531	96	151	1.012
320	Versicherungsagenten	1.277	1.235	42	14	58	361
399	ohne Fachgruppenzuordnung	215	185	30	13	22	158
<b>Sparte Handel</b>		<b>17.556</b>	<b>14.791</b>	<b>2.765</b>	<b>620</b>	<b>1.928</b>	<b>11.755</b>

AG	Genossenschaft	ausländische Rechtsform	Verein	Sonstige Unternehmen jurist. Pers.	Zahl der Fachgruppenmitglieder	Sparte Gremium	Nr.
<b>Sparte Handel</b>							
8	1	12	23	1	2.509	Lebensmittelhandel	301
1	-	-	-	1	635	Tabaktrafikanten	302
2	1	5	1	-	758	Parfümerie- und Drogerie-Einzelhandel	303A
5	-	19	-	-	682	Großhandel mit Arzneimitteln, Parfümeriewaren sowie Handel mit Farben und Lacken	303B
3	2	3	-	3	461	Agrarhandel	304
3	-	6	-	-	190	Energiehandel	305
-	-	-	4	-	1.186	Markt-, Straßen- und Wanderhandel	306
12	-	16	-	-	1.643	Außenhandel	307
14	1	28	12	9	2.991	Einzelhandel mit Mode und Freizeitartikeln	308A
1	-	3	1	2	422	Großhandel mit Mode und Freizeitartikeln	308B
1	-	8	1	-	1.654	Direktvertrieb	309
4	-	6	5	-	563	Papier- und Spielwarenhandel	310
3	-	15	1	-	2.007	Handelsagenten	311
1	-	3	2	-	511	Kunst-, Antiquitäten- und Briefmarkenhandel	312A
1	-	8	-	1	529	Juwelen- und Uhrenhandel	312B
16	4	16	-	-	1.945	Baustoff-, Eisen-, Hartwaren- und Holzhandel	313
13	2	18	1	-	1.556	Handel mit Computern und Bürosystemen	314A
17	3	19	1	-	1.216	Maschinen- und Technologiehandel	314B
3	1	12	7	-	1.698	Fahrzeughandel	315
8	1	25	1	-	709	Foto-, Optik- und Medizinproduktenhandel	316
11	2	20	-	1	2.576	Elektro- und Einrichtungsfachhandel	317
10	3	29	16	4	3.827	Versand-, Internet- und Allgemeiner Handel	318
12	-	6	4	2	1.734	Versicherungsagenten	320
3	-	2	2	-	415	ohne Fachgruppenzuordnung	399
<b>152</b>	<b>21</b>	<b>279</b>	<b>82</b>	<b>24</b>	<b>32.417</b>	<b>Sparte Handel</b>	

#### 4. Sparte Bank und Versicherung

Nr.	Sparte Fachvertretung	Einzelunternehmen			OG	KG	GmbH
		gesamt	davon				
			nicht eingetragenen	eingetragenen			
<b>4.</b>	<b>Sparte Bank und Versicherung</b>						
401	Banken und Bankiers	-	-	-	-	-	30
402	Sparkassen	-	-	-	-	-	-
403	Volksbanken	-	-	-	-	-	-
404	Raiffeisenbanken	-	-	-	-	-	3
405	Landes-Hypothekenbanken	-	-	-	-	-	1
406	Versicherungsunternehmungen	-	-	-	-	-	-
407	Pensionskassen	-	-	-	-	-	-
	<b>Sparte Bank und Versicherung</b>	-	-	-	-	-	<b>34</b>

#### 5. Sparte Transport und Verkehr

Nr.	Sparte Fachvertretung, Fachgruppe	Einzelunternehmen			OG	KG	GmbH
		gesamt	davon				
			nicht eingetragenen	eingetragenen			
<b>5.</b>	<b>Sparte Transport und Verkehr</b>						
501	Schienenbahnen	2	2	-	-	2	27
502	Autobus-, Luftfahrt- und Schifffahrtsunternehmungen	54	41	13	1	21	80
503	Seilbahnen	-	-	-	-	-	1
504	Spedition und Logistik	52	37	15	4	11	274
505	Beförderungsgewerbe mit Personenkraftwagen	1.723	1.618	105	131	487	563
506A	Transporteure	100	66	34	4	74	225
506B	Kleintransporteure	1.804	1.649	155	32	198	316
507	Fahrschulen und Allgemeiner Verkehr	111	100	11	1	6	42
508	Garagen-, Tankstellen- und Servicestationsunternehmungen	704	613	91	14	60	243
599	ohne Fachgruppenzuordnung	-	-	-	-	-	-
	<b>Sparte Transport und Verkehr</b>	<b>4.550</b>	<b>4.126</b>	<b>424</b>	<b>187</b>	<b>859</b>	<b>1.771</b>

AG	Genossenschaft	ausländische Rechtsform	Verein	Sonstige Unternehmen jurist. Pers.	Zahl der Fachgruppenmitglieder	Sparte Fachvertretung	Nr.
<b>Sparte Bank und Versicherung</b>							
55	-	13	-	1	99	Banken und Bankiers	401
6	-	-	-	1	7	Sparkassen	402
2	4	-	-	-	6	Volksbanken	403
6	1	-	-	-	10	Raiffeisenbanken	404
8	-	-	-	-	9	Landes-Hypothekenbanken	405
29	-	19	2	2	52	Versicherungsunternehmungen	406
8	-	-	-	-	8	Pensionskassen	407
<b>114</b>	<b>5</b>	<b>32</b>	<b>2</b>	<b>4</b>	<b>191</b>	<b>Sparte Bank und Versicherung</b>	

AG	Genossenschaft	ausländische Rechtsform	Verein	Sonstige Unternehmen jurist. Pers.	Zahl der Fachgruppenmitglieder	Sparte Fachvertretung, Fachgruppe	Nr.
<b>Sparte Transport und Verkehr</b>							
5	-	2	-	-	38	Schienenbahnen	501
4	-	4	1	15	180	Autobus-, Luftfahrt- und Schifffahrtsunternehmungen	502
-	-	-	-	-	1	Seilbahnen	503
6	1	8	-	-	356	Spedition und Logistik	504
6	1	5	7	-	2.923	Beförderungsgewerbe mit Personenkraftwagen	505
6	-	2	2	-	413	Transporteure	506A
2	-	1	1	-	2.354	Kleintransporteure	506B
2	1	-	-	-	163	Fahrschulen und Allgemeiner Verkehr	507
7	-	1	2	3	1.034	Garagen-, Tankstellen- und Servicestationsunternehmungen	508
1	-	-	-	-	1	ohne Fachgruppenzuordnung	599
<b>39</b>	<b>3</b>	<b>23</b>	<b>13</b>	<b>18</b>	<b>7.463</b>	<b>Sparte Transport und Verkehr</b>	

## 6. Sparte Tourismus und Freizeitwirtschaft

Nr.	Sparte Fachgruppe	Einzelunternehmen			OG	KG	GmbH
		gesamt	davon				
			nicht eingetragenen	eingetragenen			
<b>6. Sparte Tourismus und Freizeitwirtschaft</b>							
601A	Gastronomie	2.826	2.547	279	259	691	1.737
601B	Kaffeehäuser	926	824	102	62	216	564
602	Hotellerie	276	254	22	9	47	363
603	Gesundheitsbetriebe	30	30	-	3	15	187
604	Reisebüros	132	74	58	19	43	356
605	Kino-, Kultur- und Vergnügungsbetriebe	368	305	63	19	29	207
606	Freizeit- und Sportbetriebe	3.150	2.775	375	97	122	795
699	ohne Fachgruppenzuordnung	2	2	-	-	-	2
<b>Sparte Tourismus und Freizeitwirtschaft</b>		<b>7.710</b>	<b>6.811</b>	<b>899</b>	<b>468</b>	<b>1.163</b>	<b>4.211</b>

## 7. Sparte Information und Consulting

Nr.	Sparte Fachgruppe, Fachvertretung	Einzelunternehmen			OG	KG	GmbH
		gesamt	davon				
			nicht eingetragenen	eingetragenen			
<b>7. Sparte Information und Consulting</b>							
701	Entsorgungs- und Ressourcenmanagement	772	615	157	17	82	348
702	Finanzdienstleister	1.071	1.013	58	12	57	456
703	Werbung und Marktkommunikation	6.490	5.380	1.110	260	279	2.268
704	Unternehmensberatung, Buchhaltung und Informationstechnologie	10.069	8.275	1.794	319	548	5.845
705	Ingenieurbüros	486	372	114	38	22	462
706	Druck	190	158	32	7	20	115
707	Immobilien- und Vermögenstreuhandler	881	710	171	63	187	1.851
708	Buch- und Medienwirtschaft	444	331	113	35	84	396
709	Versicherungsmakler und Berater in Versicherungsangelegenheiten	356	326	30	10	38	369
710	Telekommunikations- und Rundfunkunternehmen	74	64	10	3	24	201
799	ohne Fachgruppenzuordnung	1	1	-	-	-	8
<b>Sparte Information und Consulting</b>		<b>20.834</b>	<b>17.245</b>	<b>3.589</b>	<b>764</b>	<b>1.341</b>	<b>12.319</b>

AG	Genossenschaft	ausländische Rechtsform	Verein	Sonstige Unternehmen jurist. Pers.	Zahl der Fachgruppenmitglieder	Sparte Fachgruppe	Nr.
<b>Sparte Tourismus und Freizeitwirtschaft</b>							
9	4	8	109	12	5.655	Gastronomie	601A
3	-	4	25	1	1.801	Kaffeehäuser	601B
1	1	3	5	7	712	Hotellerie	602
1	-	2	16	8	262	Gesundheitsbetriebe	603
4	-	11	2	2	569	Reisebüros	604
7	-	5	60	6	701	Kino-, Kultur- und Vergnügungsbetriebe	605
9	-	6	48	1	4.228	Freizeit- und Sportbetriebe	606
-	-	-	-	-	4	ohne Fachgruppenzuordnung	699
<b>34</b>	<b>5</b>	<b>39</b>	<b>265</b>	<b>37</b>	<b>13.932</b>	<b>Sparte Tourismus und Freizeitwirtschaft</b>	

AG	Genossenschaft	ausländische Rechtsform	Verein	Sonstige Unternehmen jurist. Pers.	Zahl der Fachgruppenmitglieder	Sparte Fachgruppe, Fachvertretung	Nr.
<b>Sparte Information und Consulting</b>							
4	-	1	-	1	1.225	Entsorgungs- und Ressourcenmanagement	701
33	1	17	2	1	1.650	Finanzdienstleister	702
27	1	23	22	4	9.374	Werbung und Marktkommunikation	703
98	3	82	28	3	16.995	Unternehmensberatung, Buchhaltung und Informationstechnologie	704
11	1	7	4	1	1.032	Ingenieurbüros	705
1	-	1	1	-	335	Druck	706
24	1	9	2	3	3.021	Immobilien- und Vermögenstrehänder	707
6	-	2	28	12	1.007	Buch- und Medienwirtschaft	708
3	-	4	3	-	783	Versicherungsmakler und Berater in Versicherungsangelegenheiten	709
6	-	-	6	2	316	Telekommunikations- und Rundfunkunternehmen	710
-	-	-	-	-	9	ohne Fachgruppenzuordnung	799
<b>213</b>	<b>7</b>	<b>146</b>	<b>96</b>	<b>27</b>	<b>35.747</b>	<b>Sparte Information und Consulting</b>	



## Spartenzusammenstellung

		Einzelunternehmen			OG	KG	GmbH
		gesamt	davon				
			nicht eingetragenen	eingetragenen			
1.	Sparte Gewerbe und Handwerk	39.017	35.151	3.866	887	1.830	10.263
2.	Sparte Industrie	25	12	13	13	61	438
3.	Sparte Handel	17.556	14.791	2.765	620	1.928	11.755
4.	Sparte Bank und Versicherung	-	-	-	-	-	34
5.	Sparte Transport und Verkehr	4.550	4.126	424	187	859	1.771
6.	Sparte Tourismus und Freizeitwirtschaft	7.710	6.811	899	468	1.163	4.211
7.	Sparte Information und Consulting	20.834	17.245	3.589	764	1.341	12.319
<b>Fachgruppenmitglieder insgesamt</b>		<b>89.692</b>	<b>78.136</b>	<b>11.556</b>	<b>2.939</b>	<b>7.182</b>	<b>40.791</b>

AG	Genossenschaft	ausländische Rechtsform	Verein	Sonstige Unternehmen jurist. Pers.	Zahl der Fachgruppenmitglieder		
115	10	115	81	12	52.330	Sparte Gewerbe und Handwerk	1.
51	1	4	2	4	599	Sparte Industrie	2.
152	21	279	82	24	32.417	Sparte Handel	3.
114	5	32	2	4	191	Sparte Bank und Versicherung	4.
39	3	23	13	18	7.463	Sparte Transport und Verkehr	5.
34	5	39	265	37	13.932	Sparte Tourismus und Freizeitwirtschaft	6.
213	7	146	96	27	35.747	Sparte Information und Consulting	7.
<b>718</b>	<b>52</b>	<b>638</b>	<b>541</b>	<b>126</b>	<b>142.679</b>	<b>Fachgruppenmitglieder insgesamt</b>	

## Zu- und Abgänge an Fachgruppenmitgliedern insgesamt 2019<sup>\*)</sup>

### 1. Sparte Gewerbe und Handwerk

Nr.	Sparte Innung, Fachgruppe, Fachvertretung	Anzahl der Fachgruppenmitglieder			Mitgliederbewegung 2019		
		am 31.12.		Veränderung in %	Zu- gänge	Ab- gänge	Fluktuationsrate in %
		2018	2019				
<b>1.</b>	<b>Sparte Gewerbe und Handwerk</b>						
101	Bau	2.423	2.538	4,7	480	365	34,9
103	Dachdecker, Glaser und Spengler	411	419	1,9	39	31	17,0
104	Hafner, Platten- und Fliesenleger und Keramiker	236	254	7,6	35	17	22,0
105	Maler und Tapezierer	986	1.008	2,2	141	119	26,4
106	Bauhilfsgewerbe	3.340	3.036	-9,1	259	563	24,6
107	Holzbau	47	47	±0	5	5	21,3
108	Tischler und Holzgestalter	880	927	5,3	126	79	23,3
110	Metalltechniker	1.070	1.075	0,5	88	83	16,0
111	Sanitär-, Heizungs- und Lüftungstechniker	1.347	1.375	2,1	150	122	20,2
112	Elektro-, Gebäude-, Alarm- und Kommunikationstechniker	2.520	2.552	1,3	259	227	19,3
113	Kunststoffverarbeiter	69	69	±0	3	3	8,7
114	Mechatroniker	1.451	1.548	6,7	282	185	32,2
115	Fahrzeugtechnik	807	817	1,2	62	52	14,1
116	Kunsthandwerke	1.167	1.188	1,8	147	126	23,4
117	Mode und Bekleidungstechnik	1.155	1.180	2,2	140	115	22,1
118A	Schuhmacher	199	198	-0,5	14	15	14,6
118B	Gesundheitsberufe	442	433	-2,0	27	36	14,3
119	Lebensmittelgewerbe	690	720	4,3	115	85	29,0
120	Fußpfleger, Kosmetiker und Masseur	3.887	4.064	4,6	467	290	19,5
121	Gärtner und Floristen	970	961	-0,9	95	104	20,5
122	Berufsfotografen	2.429	2.531	4,2	309	207	21,2
123A	Denkmal-, Fassaden- und Gebäudereiniger	3.539	3.631	2,6	789	697	42,0
123B	Chemische Gewerbe	548	567	3,5	66	47	20,6
124	Friseure	1.828	1.874	2,5	204	158	19,8
125A	Rauchfangkehrer	94	93	-1,1	2	3	5,3
125B	Bestatter	28	29	3,6	4	3	25,0
126	Gewerbliche Dienstleister	7.183	7.183	±0	942	942	26,2
127	Personenberatung und Personenbetreuung	15.616	15.493	-0,8	3.635	3.758	47,3
128	Persönliche Dienstleister	6979	6.932	-0,7	713	760	21,1
129	Film- und Musikwirtschaft	2645	2.735	3,4	309	219	20,0
199	Ohne Fachgruppenzuordnung	60	85	41,7	97	72	281,7
	<b>Sparte Gewerbe und Handwerk</b>	<b>65.046</b>	<b>65.562</b>	<b>0,8</b>	<b>10.004</b>	<b>9.488</b>	<b>30,0</b>

<sup>\*)</sup>Hier handelt es sich immer um die Anzahl der Zu- und Abgänge an Mitgliedern zwischen dem Stichtag und dem Vorjahresstichtag. Nicht berücksichtigt werden Wechsel von Mitgliedern vom Aktiv- zum Ruhestatus und umgekehrt. Die Zu- und Abgänge repräsentieren aber keinesfalls nur „echte“ Neugründungen oder „echte“ Auflösungen.

## 2. Sparte Industrie

Nr.	Sparte Fachvertretung	Anzahl der Fachgruppenmitglieder			Mitgliederbewegung 2019		
		am 31.12.		Veränderung in %	Zu- gänge	Ab- gänge	Fluktuationsrate in %
		2018	2019				
<b>2.</b>	<b>Sparte Industrie</b>						
201	Bergwerke und Stahl	1	2	100,0	1	-	100,0
202	Mineralölindustrie	15	15	±0	-	-	-
203	Stein- und keramische Industrie	20	19	-5,0	1	2	15,0
204	Glasindustrie	6	5	-16,7	-	1	16,7
205	Chemische Industrie	83	84	1,2	3	2	6,0
206	Papierindustrie	5	5	±0	-	-	-
207	Industrielle Hersteller von Produkten aus Papier und Karton	28	28	±0	1	1	7,1
209	Bauindustrie	31	29	-6,5	-	2	6,5
210	Holzindustrie	23	21	-8,7	2	4	26,1
211	Nahrungs- und Genussmittelindustrie (Lebensmittelindustrie)	80	74	-7,5	3	9	15,0
212	Textil-, Bekleidungs-, Schuh- und Lederindustrie	32	30	-6,3	-	2	6,3
213	Gas- und Wärmeversorgungsunternehmen	66	64	-3,0	3	5	12,1
215	NE-Metallindustrie	2	2	±0	-	-	-
216	Metalltechnische Industrie	172	169	-1,7	5	8	7,6
217	Fahrzeugindustrie	11	11	±0	-	-	-
218	Elektro- und Elektronikindustrie	73	73	±0	5	5	13,7
299	ohne Fachgruppenzuordnung	4	4	±0	-	-	-
	<b>Sparte Industrie</b>	<b>652</b>	<b>635</b>	<b>-2,6</b>	<b>24</b>	<b>41</b>	<b>10,0</b>

### 3. Sparte Handel

Nr.	Sparte Gremium	Anzahl der Fachgruppenmitglieder			Mitgliederbewegung 2019		
		am 31.12.		Veränderung in %	Zu- gänge	Ab- gänge	Fluktuationsrate in %
		2018	2019				
<b>3.</b>	<b>Sparte Handel</b>						
301	Lebensmittelhandel	2.878	2.922	1,5	461	417	30,5
302	Tabaktrafikanten	647	635	-1,9	41	53	14,5
303A	Parfümerie- und Drogerie-Einzelhandel	839	853	1,7	105	91	23,4
303B	Großhandel mit Arzneimitteln, Parfümerie- waren sowie Handel mit Farben und Lacken	749	730	-2,5	48	67	15,4
304	Agrarhandel	502	500	-0,4	52	54	21,1
305	Energiehandel	211	206	-2,4	20	25	21,3
306	Markt-, Straßen- und Wanderhandel	1.659	1.641	-1,1	218	236	27,4
307	Außenhandel	2.097	2.052	-2,1	156	201	17,0
308A	Einzelhandel mit Mode und Freizeitartikeln	3.794	3.616	-4,7	293	471	20,1
308B	Großhandel mit Mode und Freizeitartikeln	513	497	-3,1	43	59	19,9
309	Direktvertrieb	2.170	2.218	2,2	424	376	36,9
310	Papier- und Spielwarenhandel	710	666	-6,2	36	80	16,3
311	Handelsagenten	2.922	2.862	-2,1	280	340	21,2
312A	Kunst-, Antiquitäten- und Briefmarkenhandel	619	606	-2,1	38	51	14,4
312B	Juwelen- und Uhrenhandel	581	574	-1,2	48	55	17,7
313	Baustoff-, Eisen-, Hartwaren- und Holzhandel	2.226	2.201	-1,1	206	231	19,6
314A	Handel mit Computern und Bürosystemen	1.920	1.849	-3,7	91	162	13,2
314B	Handel mit Maschinen, Sekundärrohstoffen, technischem und industriellem Bedarf	1.376	1.348	-2,0	87	115	14,7
315	Fahrzeughandel	2.050	2.036	-0,7	251	265	25,2
316	Foto-, Optik- und Medizinproduktenhandel	759	782	3,0	61	38	13,0
317	Elektro- und Einrichtungsfachhandel	3.027	2.982	-1,5	259	304	18,6
318	Versand-, Internet- und Allgemeiner Handel	4.026	4.493	11,6	1.211	744	48,6
320	Versicherungsagenten	2.162	2.277	5,3	419	304	33,4
399	ohne Fachgruppenzuordnung	363	421	16,0	598	540	313,5
	<b>Sparte Handel</b>	<b>38.800</b>	<b>38.967</b>	<b>0,4</b>	<b>5.446</b>	<b>5.279</b>	<b>27,6</b>

#### 4. Sparte Bank und Versicherung

Nr.	Sparte Fachvertretung	Anzahl der Fachgruppenmitglieder			Mitgliederbewegung 2019		
		am 31.12.		Veränderung in %	Zu- gänge	Ab- gänge	Fluktuationsrate in %
		2018	2019				
<b>4.</b>	<b>Sparte Bank und Versicherung</b>						
401	Banken und Bankiers	103	99	-3,9	-	4	3,9
402	Sparkassen	7	7	±0	-	-	-
403	Volksbanken	6	6	±0	-	-	-
404	Raiffeisenbanken	10	10	±0	-	-	-
405	Landes-Hypothekenbanken	9	9	±0	-	-	-
406	Versicherungsunternehmungen	54	52	-3,7	-	2	3,7
407	Pensionskassen	8	8	±0	-	-	-
	<b>Sparte Bank und Versicherung</b>	<b>197</b>	<b>191</b>	<b>-3,0</b>	<b>-</b>	<b>6</b>	<b>3,0</b>

#### 5. Sparte Transport und Verkehr

Nr.	Sparte Fachvertretung, Fachgruppe	Anzahl der Fachgruppenmitglieder			Mitgliederbewegung 2019		
		am 31.12.		Veränderung in %	Zu- gänge	Ab- gänge	Fluktuationsrate in %
		2018	2019				
<b>5.</b>	<b>Sparte Transport und Verkehr</b>						
501	Schienenbahnen	36	39	8,3	4	1	13,9
502	Autobus-, Luftfahrt- und Schifffahrtsunternehmungen	186	196	5,4	20	10	16,1
503	Seilbahnen	1	1	-	-	-	-
504	Spedition und Logistik	381	388	1,8	46	39	22,3
505	Beförderungsgewerbe mit Personenkraftwagen	4.176	4.225	1,2	413	364	18,6
506A	Transporteure	508	492	-3,1	48	64	22,0
506B	Kleintransporteure	3.061	2.956	-3,4	865	970	59,9
507	Fahrschulen und Allgemeiner Verkehr	184	176	-4,3	45	53	53,3
508	Garagen-, Tankstellen- und Serviceunternehmungen	1.251	1.267	1,3	240	224	37,1
599	ohne Fachgruppenzuordnung	1	1	±0	-	-	-
	<b>Sparte Transport und Verkehr</b>	<b>9.785</b>	<b>9.741</b>	<b>-0,4</b>	<b>1.681</b>	<b>1.725</b>	<b>34,8</b>

## 6. Sparte Tourismus und Freizeitwirtschaft

Nr.	Sparte Fachgruppe	Anzahl der Fachgruppenmitglieder			Mitgliederbewegung 2019		
		am 31.12.		Veränderung in %	Zu- gänge	Ab- gänge	Fluktuationsrate in %
		2018	2019				
<b>6.</b>	<b>Sparte Tourismus und Freizeitwirtschaft</b>						
601A	Gastronomie	6.404	6.402	±0	1.107	1.109	34,6
601B	Kaffeehäuser	2.089	2.028	-2,9	300	361	31,6
602	Hotellerie	643	781	21,5	208	70	43,2
603	Gesundheitsbetriebe	283	291	2,8	16	8	8,5
604	Reisebüros	612	641	4,7	69	40	17,8
605	Kino-, Kultur- und Vergnügungsbetriebe	851	830	-2,5	57	78	15,9
606	Freizeit- und Sportbetriebe	5.158	5.275	2,3	718	601	25,6
699	ohne Fachgruppenzuordnung	4	4	±0	5	5	250,0
	<b>Sparte Tourismus und Freizeitwirtschaft</b>	<b>16.044</b>	<b>16.252</b>	<b>1,3</b>	<b>2.480</b>	<b>2.272</b>	<b>29,6</b>

## 7. Sparte Information und Consulting

Nr.	Sparte Fachgruppe, Fachvertretung	Anzahl der Fachgruppenmitglieder			Mitgliederbewegung 2019		
		am 31.12.		Veränderung in %	Zu- gänge	Ab- gänge	Fluktuationsrate in %
		2018	2019				
<b>7.</b>	<b>Sparte Information und Consulting</b>						
701	Entsorgungs- und Ressourcenmanagement	1.349	1.408	4,4	392	333	53,7
702	Finanzdienstleister	2.066	2.086	1,0	557	537	53,0
703	Werbung und Marktkommunikation	10.975	11.381	3,7	1.535	1.129	24,3
704	Unternehmensberatung, Buchhaltung und Informationstechnologie	21.605	22.274	3,1	1.992	1.323	15,3
705	Ingenieurbüros	1.243	1.250	0,6	97	90	15,0
706	Druck	408	397	-2,7	53	64	28,7
707	Immobilien- und Vermögenstreuhänder	3.632	3.784	4,2	413	261	18,6
708	Buch- und Medienwirtschaft	1.134	1.117	-1,5	80	97	15,6
709	Versicherungsmakler und Berater in Versicherungsangelegenheiten	1.130	1.112	-1,6	90	108	17,5
710	Telekommunikations- und Rundfunkunternehmen	345	336	-2,6	47	56	29,9
799	ohne Fachgruppenzuordnung	8	9	12,5	2	1	37,5
	<b>Sparte Information und Consulting</b>	<b>43.895</b>	<b>45.154</b>	<b>2,9</b>	<b>5.258</b>	<b>3.999</b>	<b>21,1</b>

## Spartenzusammenstellung

		Anzahl der Fachgruppenmitglieder			Mitgliederbewegung 2019		
		am 31.12.		Veränderung in %	Zu- gänge	Ab- gänge	Fluktu- tionsrate in %
		2018	2019				
1.	Sparte Gewerbe und Handwerk	65.046	65.562	0,8	10.004	9.488	30,0
2.	Sparte Industrie	652	635	-2,6	24	41	10,0
3.	Sparte Handel	38.800	38.967	0,4	5.446	5.279	27,6
4.	Sparte Bank und Versicherung	197	191	-3,0	-	6	3,0
5.	Sparte Transport und Verkehr	9.785	9.741	-0,4	1.681	1.725	34,8
6.	Sparte Tourismus und Freizeitwirtschaft	16.044	16.252	1,3	2.480	2.272	29,6
7.	Sparte Information und Consulting	43.895	45.154	2,9	5.258	3.999	21,1
<b>Fachgruppenmitglieder insgesamt</b>		<b>174.419</b>	<b>176.502</b>	<b>1,2</b>	<b>24.893</b>	<b>22.810</b>	<b>27,3</b>



## Zu- und Abgänge an aktiven Fachgruppenmitgliedern 2019<sup>\*)</sup>

### 1. Sparte Gewerbe und Handwerk

Nr.	Sparte Innung, Fachgruppe, Fachvertretung	Anzahl der Fachgruppenmitglieder			Mitgliederbewegung 2019		
		am 31.12.		Veränderung in %	Zu- gänge	Ab- gänge	Fluktuationsrate in %
		2018	2019				
<b>1.</b>	<b>Sparte Gewerbe und Handwerk</b>						
101	Bau	1.938	2.057	6,1	449	312	39,3
103	Dachdecker, Glaser und Spengler	364	375	3,0	38	26	17,6
104	Hafner, Platten- und Fliesenleger und Keramiker	205	227	10,7	35	11	22,4
105	Maler und Tapezierer	876	907	3,5	137	92	26,1
106	Bauhilfsgewerbe	2.603	2.377	-8,7	247	414	25,4
107	Holzbau	42	43	2,4	5	4	21,4
108	Tischler und Holzgestalter	789	829	5,1	122	66	23,8
110	Metalltechniker	943	944	0,1	84	70	16,3
111	Sanitär-, Heizungs- und Lüftungstechniker	1.150	1.187	3,2	144	94	20,7
112	Elektro-, Gebäude-, Alarm- und Kommunikationstechniker	1.957	2.017	3,1	246	171	21,3
113	Kunststoffverarbeiter	58	59	1,7	3	2	8,6
114	Mechatroniker	1.213	1.295	6,8	232	137	30,4
115	Fahrzeugtechnik	734	744	1,4	59	47	14,4
116	Kunsthandwerke	965	976	1,1	134	99	24,1
117	Mode und Bekleidungstechnik	1.018	1.034	1,6	135	94	22,5
118A	Schuhmacher	191	192	0,5	14	14	14,7
118B	Gesundheitsberufe	419	415	-1,0	27	30	13,6
119	Lebensmittelgewerbe	601	631	5,0	106	68	29,0
120	Fußpfleger, Kosmetiker und Masseur	3.210	3.392	5,7	446	203	20,2
121	Gärtner und Floristen	820	820	±0	80	72	18,5
122	Berufsfotografen	2.169	2.253	3,9	297	165	21,3
123A	Denkmal-, Fassaden- und Gebäudereiniger	3.030	3.146	3,8	716	530	41,1
123B	Chemische Gewerbe	477	492	3,1	65	40	22,0
124	Friseure	1.657	1.711	3,3	197	129	19,7
125A	Rauchfangkehrer	92	90	-2,2	2	3	5,4
125B	Bestatter	26	28	7,7	4	2	23,1
126	Gewerbliche Dienstleister	5.309	5.393	1,6	893	664	29,3
127	Personenberatung und Personenbetreuung	11.764	11.382	-3,2	3.029	2.535	47,3
128	Persönliche Dienstleister	4.897	4.910	0,3	633	480	22,7
129	Film- und Musikwirtschaft	2.235	2.320	3,8	293	159	20,2
199	Ohne Fachgruppenzuordnung	59	84	42,4	93	67	271,2
	<b>Sparte Gewerbe und Handwerk</b>	<b>51.811</b>	<b>52.330</b>	<b>1,0</b>	<b>8.965</b>	<b>6.800</b>	<b>30,4</b>

<sup>\*)</sup>Hier handelt es sich immer um die Anzahl der Zu- und Abgänge an Mitgliedern zwischen dem Stichtag und dem Vorjahresstichtag. Nicht berücksichtigt werden Wechsel von Mitgliedern vom Aktiv- zum Ruhestatus und umgekehrt. Die Zu- und Abgänge repräsentieren aber keinesfalls nur „echte“ Neugründungen oder „echte“ Auflösungen.

## 2. Sparte Industrie

Nr.	Sparte Fachvertretung	Anzahl der Fachgruppenmitglieder			Mitgliederbewegung 2019		
		am 31.12.		Veränderung in %	Zu- gänge	Ab- gänge	Fluktuationsrate in %
		2018	2019				
<b>2.</b>	<b>Sparte Industrie</b>						
201	Bergwerke und Stahl	1	2	100,0	1	-	100,0
202	Mineralölindustrie	14	14	±0	-	-	-
203	Stein- und keramische Industrie	19	18	-5,3	1	2	15,8
204	Glasindustrie	5	5	±0	-	-	-
205	Chemische Industrie	74	76	2,7	3	2	6,8
206	Papierindustrie	5	5	±0	-	-	-
207	Industrielle Hersteller von Produkten aus Papier und Karton	23	23	±0	1	1	8,7
209	Bauindustrie	31	29	-6,5	-	2	6,5
210	Holzindustrie	23	20	-13,0	2	4	26,1
211	Nahrungs- und Genussmittelindustrie (Lebensmittelindustrie)	72	66	-8,3	3	8	15,3
212	Textil-, Bekleidungs-, Schuh- und Lederindustrie	28	27	-3,6	-	1	3,6
213	Gas- und Wärmeversorgungsunternehmen	65	64	-1,5	3	4	10,8
215	NE-Metallindustrie	2	2	±0	-	-	-
216	Metalltechnische Industrie	166	163	-1,8	5	8	7,8
217	Fahrzeugindustrie	10	10	±0	-	-	-
218	Elektro- und Elektronikindustrie	72	71	-1,4	5	5	13,9
299	ohne Fachgruppenzuordnung	4	4	±0	-	-	-
	<b>Sparte Industrie</b>	<b>614</b>	<b>599</b>	<b>-2,4</b>	<b>24</b>	<b>37</b>	<b>9,9</b>

### 3. Sparte Handel

Nr.	Sparte Gremium	Anzahl der Fachgruppenmitglieder			Mitgliederbewegung 2019		
		am 31.12.		Veränderung in %	Zu- gänge	Ab- gänge	Fluktuationsrate in %
		2018	2019				
<b>3.</b>	<b>Sparte Handel</b>						
301	Lebensmittelhandel	2.461	2.509	2,0	442	337	31,7
302	Tabaktrafikanten	647	635	-1,9	41	53	14,5
303A	Parfümerie- und Drogerie-Einzelhandel	744	758	1,9	98	70	22,6
303B	Großhandel mit Arzneimitteln, Parfümerie- waren sowie Handel mit Farben und Lacken	688	682	-0,9	48	50	14,2
304	Agrarhandel	461	461	±0	51	47	21,3
305	Energiehandel	193	190	-1,6	20	23	22,3
306	Markt-, Straßen- und Wanderhandel	1.177	1.186	0,8	183	143	27,7
307	Außenhandel	1.657	1.643	-0,8	149	142	17,6
308A	Einzelhandel mit Mode und Freizeitartikeln	3.119	2.991	-4,1	280	347	20,1
308B	Großhandel mit Mode und Freizeitartikeln	433	422	-2,5	39	48	20,1
309	Direktvertrieb	1.571	1.654	5,3	401	266	42,5
310	Papier- und Spielwarenhandel	601	563	-6,3	33	66	16,5
311	Handelsagenten	2.058	2.007	-2,5	249	239	23,7
312A	Kunst-, Antiquitäten- und Briefmarkenhandel	515	511	-0,8	38	39	15,0
312B	Juwelen- und Uhrenhandel	523	529	1,1	48	41	17,0
313	Baustoff-, Eisen-, Hartwaren- und Holzhandel	1.951	1.945	-0,3	199	184	19,6
314A	Handel mit Computern und Bürosystemen	1.599	1.556	-2,7	89	119	13,0
314B	Maschinen und Technologiehandel	1.236	1.216	-1,6	85	95	14,6
315	Fahrzeughandel	1.697	1.698	0,1	234	207	26,0
316	Foto-, Optik- und Medizinproduktenhandel	681	709	4,1	60	30	13,2
317	Elektro- und Einrichtungsfachhandel	2.597	2.576	-0,8	246	237	18,6
318	Versand-, Internet- und Allgemeiner Handel	3.391	3.827	12,9	1.127	608	51,2
320	Versicherungsagenten	1.608	1.734	7,8	399	236	39,5
399	ohne Fachgruppenzuordnung	357	415	16,2	556	497	295,0
	<b>Sparte Handel</b>	<b>31.965</b>	<b>32.417</b>	<b>1,4</b>	<b>5.115</b>	<b>4.124</b>	<b>28,9</b>

#### 4. Sparte Bank und Versicherung

Nr.	Sparte Fachvertretung	Anzahl der Fachgruppenmitglieder			Mitgliederbewegung 2019		
		am 31.12.		Veränderung in %	Zu- gänge	Ab- gänge	Fluktuationsrate in %
		2018	2019				
<b>4.</b>	<b>Sparte Bank und Versicherung</b>						
401	Banken und Bankiers	103	99	-3,9	-	4	3,9
402	Sparkassen	7	7	±0	-	-	-
403	Volksbanken	6	6	±0	-	-	-
404	Raiffeisenbanken	10	10	±0	-	-	-
405	Landes-Hypothekenbanken	9	9	±0	-	-	-
406	Versicherungsunternehmungen	54	52	-3,7	-	2	3,7
407	Pensionskassen	8	8	±0	-	-	-
	<b>Sparte Bank und Versicherung</b>	<b>197</b>	<b>191</b>	<b>-3,0</b>	<b>-</b>	<b>6</b>	<b>3,0</b>

#### 5. Sparte Transport und Verkehr

Nr.	Sparte Fachvertretung, Fachgruppe	Anzahl der Fachgruppenmitglieder			Mitgliederbewegung 2019		
		am 31.12.		Veränderung in %	Zu- gänge	Ab- gänge	Fluktuationsrate in %
		2018	2019				
<b>5.</b>	<b>Sparte Transport und Verkehr</b>						
501	Schienenbahnen	35	38	8,6	4	1	14,3
502	Autobus-, Luftfahrt- und Schifffahrtsunternehmungen	167	180	7,8	19	6	15,0
503	Seilbahnen	1	1	±0	-	-	-
504	Spedition und Logistik	355	356	0,3	44	33	21,7
505	Beförderungsgewerbe mit Personenkraftwagen	2.876	2.923	1,6	365	252	21,5
506A	Transporteure	422	413	-2,1	46	50	22,7
506B	Kleintransporteure	2.411	2.354	-2,4	765	707	61,1
507	Fahrschulen und Allgemeiner Verkehr	173	163	-5,8	44	49	53,8
508	Garagen-, Tankstellen- und Serviceunternehmungen	1.010	1.034	2,4	221	176	39,3
599	ohne Fachgruppenzuordnung	1	1	±0	-	-	-
	<b>Sparte Transport und Verkehr</b>	<b>7.451</b>	<b>7.463</b>	<b>0,2</b>	<b>1.508</b>	<b>1.274</b>	<b>37,3</b>

## 6. Sparte Tourismus und Freizeitwirtschaft

Nr.	Sparte Fachgruppe	Anzahl der Fachgruppenmitglieder			Mitgliederbewegung 2019		
		am 31.12.		Veränderung in %	Zu- gänge	Ab- gänge	Fluktuationsrate in %
		2018	2019				
<b>6.</b>	<b>Sparte Tourismus und Freizeitwirtschaft</b>						
601A	Gastronomie	5.632	5.655	0,4	1.041	912	34,7
601B	Kaffeehäuser	1.845	1.801	-2,4	287	312	32,5
602	Hotellerie	578	712	23,2	199	61	45,0
603	Gesundheitsbetriebe	258	262	1,6	16	5	8,1
604	Reisebüros	542	569	5,0	65	30	17,5
605	Kino-, Kultur- und Vergnügungsbetriebe	714	701	-1,8	56	64	16,8
606	Freizeit- und Sportbetriebe	4.096	4.228	3,2	671	440	27,1
699	ohne Fachgruppenzuordnung	4	4	±0	5	5	250,0
	<b>Sparte Tourismus und Freizeitwirtschaft</b>	<b>13.669</b>	<b>13.932</b>	<b>1,9</b>	<b>2.340</b>	<b>1.829</b>	<b>30,5</b>

## 7. Sparte Information und Consulting

Nr.	Sparte Fachgruppe, Fachvertretung	Anzahl der Fachgruppenmitglieder			Mitgliederbewegung 2019		
		am 31.12.		Veränderung in %	Zu- gänge	Ab- gänge	Fluktuationsrate in %
		2018	2019				
<b>7.</b>	<b>Sparte Information und Consulting</b>						
701	Entsorgungs- und Ressourcenmanagement	1.170	1.225	4,7	362	269	53,9
702	Finanzdienstleister	1.621	1.650	1,8	526	462	61,0
703	Werbung und Marktkommunikation	9.004	9.374	4,1	1.453	870	25,8
704	Unternehmensberatung, Buchhaltung und Informationstechnologie	16.321	16.995	4,1	1.874	944	17,3
705	Ingenieurbüros	1.025	1.032	0,7	91	73	16,0
706	Druck	344	335	-2,6	50	54	30,2
707	Immobilien- und Vermögenstreuhänder	2.868	3.021	5,3	399	204	21,0
708	Buch- und Medienwirtschaft	1.012	1.007	-0,5	77	76	15,1
709	Versicherungsmakler und Berater in Versicherungsangelegenheiten	796	783	-1,6	86	86	21,6
710	Telekommunikations- und Rundfunkunternehmungen	316	316	±0	46	43	28,2
799	ohne Fachgruppenzuordnung	8	9	12,5	2	1	37,5
	<b>Sparte Information und Consulting</b>	<b>34.485</b>	<b>35.747</b>	<b>3,7</b>	<b>4.966</b>	<b>3.082</b>	<b>23,3</b>

## Spartenzusammenstellung

		Anzahl der Fachgruppenmitglieder			Mitgliederbewegung 2019		
		am 31.12.		Veränderung in %	Zu- gänge	Ab- gänge	Fluktu- ationsrate in %
		2018	2019				
1.	Sparte Gewerbe und Handwerk	51.811	52.330	1,0	8.965	6.800	30,4
2.	Sparte Industrie	614	599	-2,4	24	37	9,9
3.	Sparte Handel	31.965	32.417	1,4	5.115	4.124	28,9
4.	Sparte Bank und Versicherung	197	191	-3,0	-	6	3,0
5.	Sparte Transport und Verkehr	7.451	7.463	0,2	1.508	1.274	37,3
6.	Sparte Tourismus und Freizeitwirtschaft	13.669	13.932	1,9	2.340	1.829	30,5
7.	Sparte Information und Consulting	34.485	35.747	3,7	4.966	3.082	23,3
<b>Fachgruppenmitglieder insgesamt</b>		<b>140.192</b>	<b>142.679</b>	<b>1,8</b>	<b>22.918</b>	<b>17.152</b>	<b>28,6</b>

## Aktive und ruhende Fachgruppenmitglieder 2019

### 1. Sparte Gewerbe und Handwerk

Nr.	Sparte Innung, Fachgruppe, Fachvertretung	Anzahl der Fachgruppenmitglieder				
		gesamt	davon		aktiv	
			absolut	in %	absolut	in %
<b>1. Sparte Gewerbe und Handwerk</b>						
101	Bau	2.538	481	19,0	2.057	81,0
103	Dachdecker, Glaser und Spengler	419	44	10,5	375	89,5
104	Hafner, Platten- und Fliesenleger und Keramiker	254	27	10,6	227	89,4
105	Maler und Tapezierer	1.008	101	10,0	907	90,0
106	Bauhilfsgewerbe	3.036	659	21,7	2.377	78,3
107	Holzbau	47	4	8,5	43	91,5
108	Tischler und Holzgestalter	927	98	10,6	829	89,4
110	Metalltechniker	1.075	131	12,2	944	87,8
111	Sanitär-, Heizungs- und Lüftungstechniker	1.375	188	13,7	1.187	86,3
112	Elektro-, Gebäude-, Alarm- und Kommunikationstechniker	2.552	535	21,0	2.017	79,0
113	Kunststoffverarbeiter	69	10	14,5	59	85,5
114	Mechatroniker	1.548	253	16,3	1.295	83,7
115	Fahrzeugtechnik	817	73	8,9	744	91,1
116	Kunsthandwerke	1.188	212	17,8	976	82,2
117	Mode und Bekleidungstechnik	1.180	146	12,4	1.034	87,6
118A	Schuhmacher	198	6	3,0	192	97,0
118B	Gesundheitsberufe	433	18	4,2	415	95,8
119	Lebensmittelgewerbe	720	89	12,4	631	87,6
120	Fußpfleger, Kosmetiker und Masseure	4.064	672	16,5	3.392	83,5
121	Gärtner und Floristen	961	141	14,7	820	85,3
122	Berufsfotografen	2.531	278	11,0	2.253	89,0
123A	Denkmal-, Fassaden- und Gebäudereiniger	3.631	485	13,4	3.146	86,6
123B	Chemische Gewerbe	567	75	13,2	492	86,8
124	Friseure	1.874	163	8,7	1.711	91,3
125A	Rauchfangkehrer	93	3	3,2	90	96,8
125B	Bestatter	29	1	3,4	28	96,6
126	Gewerbliche Dienstleister	7.183	1.790	24,9	5.393	75,1
127	Personenberatung und Personenbetreuung	15.493	4.111	26,5	11.382	73,5
128	Persönliche Dienstleister	6.932	2.022	29,2	4.910	70,8
129	Film- und Musikwirtschaft	2.735	415	15,2	2.320	84,8
199	Ohne Fachgruppenzuordnung	85	1	1,2	84	98,8
<b>Sparte Gewerbe und Handwerk</b>		<b>65.562</b>	<b>13.232</b>	<b>20,2</b>	<b>52.330</b>	<b>79,8</b>

## 2. Sparte Industrie

Nr.	Sparte Fachvertretung	Anzahl der Fachgruppenmitglieder				
		gesamt	davon ruhend		aktiv	
			absolut	in %	absolut	in %
<b>2.</b>	<b>Sparte Industrie</b>					
201	Bergwerke und Stahl	2	-	-	2	100,0
202	Mineralölindustrie	15	1	6,7	14	93,3
203	Stein- und keramische Industrie	19	1	5,3	18	94,7
204	Glasindustrie	5	-	-	5	100,0
205	Chemische Industrie	84	8	9,5	76	90,5
206	Papierindustrie	5	-	-	5	100,0
207	Industrielle Hersteller von Produkten aus Papier und Karton	28	5	17,9	23	82,1
209	Bauindustrie	29	-	-	29	100,0
210	Holzindustrie	21	1	4,8	20	95,2
211	Nahrungs- und Genussmittelindustrie (Lebensmittelindustrie)	74	8	10,8	66	89,2
212	Textil-, Bekleidungs-, Schuh- und Lederindustrie	30	3	10,0	27	90,0
213	Gas- und Wärmeversorgungsunternehmen	64	-	-	64	100,0
215	NE-Metallindustrie	2	-	-	2	100,0
216	Metalltechnische Industrie	169	6	3,6	163	96,4
217	Fahrzeugindustrie	11	1	9,1	10	90,9
218	Elektro- und Elektronikindustrie	73	2	2,7	71	97,3
299	ohne Fachgruppenzuordnung	4	-	-	4	100,0
	<b>Sparte Industrie</b>	<b>635</b>	<b>36</b>	<b>5,7</b>	<b>599</b>	<b>94,3</b>



### 3. Sparte Handel

Nr.	Sparte Gremium	Anzahl der Fachgruppenmitglieder				
		gesamt	davon ruhend		aktiv	
			absolut	in %	absolut	in %
<b>3.</b>	<b>Sparte Handel</b>					
301	Lebensmittelhandel	2.922	413	14,1	2.509	85,9
302	Tabaktrafikanten	635	-	-	635	100,0
303A	Parfümerie- und Drogerie-Einzelhandel	853	95	11,1	758	88,9
303B	Großhandel mit Arzneimitteln, Parfümerie- waren sowie Handel mit Farben und Lacken	730	48	6,6	682	93,4
304	Agrarhandel	500	39	7,8	461	92,2
305	Energiehandel	206	16	7,8	190	92,2
306	Markt-, Straßen- und Wanderhandel	1.641	455	27,7	1.186	72,3
307	Außenhandel	2.052	409	19,9	1.643	80,1
308A	Einzelhandel mit Mode und Freizeitartikeln	3.616	625	17,3	2.991	82,7
308B	Großhandel mit Mode und Freizeitartikeln	497	75	15,1	422	84,9
309	Direktvertrieb	2.218	564	25,4	1.654	74,6
310	Papier- und Spielwarenhandel	666	103	15,5	563	84,5
311	Handelsagenten	2.862	855	29,9	2.007	70,1
312A	Kunst-, Antiquitäten- und Briefmarkenhandel	606	95	15,7	511	84,3
312B	Juwelen- und Uhrenhandel	574	45	7,8	529	92,2
313	Baustoff-, Eisen-, Hartwaren- und Holzhandel	2.201	256	11,6	1.945	88,4
314A	Handel mit Computern und Bürosystemen	1.849	293	15,8	1.556	84,2
314B	Maschinen- und Technologiehandel	1.348	132	9,8	1.216	90,2
315	Fahrzeughandel	2.036	338	16,6	1.698	83,4
316	Foto-, Optik- und Medizinproduktenhandel	782	73	9,3	709	90,7
317	Elektro- und Einrichtungsfachhandel	2.982	406	13,6	2.576	86,4
318	Versand-, Internet- und Allgemeiner Handel	4.493	666	14,8	3.827	85,2
320	Versicherungsagenten	2.277	543	23,8	1.734	76,2
399	ohne Fachgruppenzuordnung	421	6	1,4	415	98,6
	<b>Sparte Handel</b>	<b>38.967</b>	<b>6.550</b>	<b>16,8</b>	<b>32.417</b>	<b>83,2</b>

#### 4. Sparte Bank und Versicherung

Nr.	Sparte Fachvertretung	Anzahl der Fachgruppenmitglieder				
		gesamt	davon ruhend		davon aktiv	
			absolut	in %	absolut	in %
<b>4.</b>	<b>Sparte Bank und Versicherung</b>					
401	Banken und Bankiers	99	-	-	99	100,0
402	Sparkassen	7	-	-	7	100,0
403	Volksbanken	6	-	-	6	100,0
404	Raiffeisenbanken	10	-	-	10	100,0
405	Landes-Hypothekenbanken	9	-	-	9	100,0
406	Versicherungsunternehmungen	52	-	-	52	100,0
407	Pensionskassen	8	-	-	8	100,0
	<b>Sparte Bank und Versicherung</b>	<b>191</b>	<b>-</b>	<b>-</b>	<b>191</b>	<b>100,0</b>

#### 5. Sparte Transport und Verkehr

Nr.	Sparte Fachvertretung, Fachgruppe	Anzahl der Fachgruppenmitglieder				
		gesamt	davon ruhend		davon aktiv	
			absolut	in %	absolut	in %
<b>5.</b>	<b>Sparte Transport und Verkehr</b>					
501	Schienenbahnen	39	1	2,6	38	97,4
502	Autobus-, Luftfahrt- und Schifffahrtsunternehmungen	196	16	8,2	180	91,8
503	Seilbahnen	1	-	-	1	100,0
504	Spedition und Logistik	388	32	8,2	356	91,8
505	Beförderungsgewerbe mit Personenkraftwagen	4.225	1.302	30,8	2.923	69,2
506A	Transporteure	492	79	16,1	413	83,9
506B	Kleintransporteure	2.956	602	20,4	2.354	79,6
507	Fahrschulen und Allgemeiner Verkehr	176	13	7,4	163	92,6
508	Garagen-, Tankstellen- und Serviceunternehmungen	1.267	233	18,4	1.034	81,6
599	ohne Fachgruppenzuordnung	1	-	-	1	100,0
	<b>Sparte Transport und Verkehr</b>	<b>9.741</b>	<b>2.278</b>	<b>23,4</b>	<b>7.463</b>	<b>76,6</b>

## 6. Sparte Tourismus und Freizeitwirtschaft

Nr.	Sparte Fachgruppe	Anzahl der Fachgruppenmitglieder				
		gesamt	davon			
			ruhend		aktiv	
		absolut	in %	absolut	in %	
<b>6.</b>	<b>Sparte Tourismus und Freizeitwirtschaft</b>					
601A	Gastronomie	6.402	747	11,7	5.655	88,3
601B	Kaffeehäuser	2.028	227	11,2	1.801	88,8
602	Hotellerie	781	69	8,8	712	91,2
603	Gesundheitsbetriebe	291	29	10,0	262	90,0
604	Reisebüros	641	72	11,2	569	88,8
605	Kino-, Kultur- und Vergnügungsbetriebe	830	129	15,5	701	84,5
606	Freizeit- und Sportbetriebe	5.275	1.047	19,8	4.228	80,2
699	ohne Fachgruppenzuordnung	4	-	-	4	100,0
	<b>Sparte Tourismus und Freizeitwirtschaft</b>	<b>16.252</b>	<b>2.320</b>	<b>14,3</b>	<b>13.932</b>	<b>85,7</b>

## 7. Sparte Information und Consulting

Nr.	Fachgruppe, Fachvertretung	Anzahl der Fachgruppenmitglieder				
		gesamt	davon			
			ruhend		aktiv	
		absolut	in %	absolut	in %	
<b>7.</b>	<b>Sparte Information und Consulting</b>					
701	Entsorgungs- und Ressourcenmanagement	1.408	183	13,0	1.225	87,0
702	Finanzdienstleister	2.086	436	20,9	1.650	79,1
703	Werbung und Marktkommunikation	11.381	2.007	17,6	9.374	82,4
704	Unternehmensberatung, Buchhaltung und Informationstechnologie	22.274	5.279	23,7	16.995	76,3
705	Ingenieurbüros	1.250	218	17,4	1.032	82,6
706	Druck	397	62	15,6	335	84,4
707	Immobilien- und Vermögenstreuhänder	3.784	763	20,2	3.021	79,8
708	Buch- und Medienwirtschaft	1.117	110	9,8	1.007	90,2
709	Versicherungsmakler und Berater in Versicherungsangelegenheiten	1.112	329	29,6	783	70,4
710	Telekommunikations- und Rundfunkunternehmungen	336	20	6,0	316	94,0
799	ohne Fachgruppenzuordnung	9	-	-	9	100
	<b>Sparte Information und Consulting</b>	<b>45.154</b>	<b>9.407</b>	<b>20,8</b>	<b>35.747</b>	<b>79,2</b>

## Spartenzusammenstellung

		Anzahl der Fachgruppenmitglieder				
		gesamt	davon			
			ruhend		aktiv	
		absolut	in %	absolut	in %	
1.	Sparte Gewerbe und Handwerk	65.562	13.232	20,2	52.330	79,8
2.	Sparte Industrie	635	36	5,7	599	94,3
3.	Sparte Handel	38.967	6.550	16,8	32.417	83,2
4.	Sparte Bank und Versicherung	191	-	-	191	100,0
5.	Sparte Transport und Verkehr	9.741	2.278	23,4	7.463	76,6
6.	Sparte Tourismus und Freizeitwirtschaft	16.252	2.320	14,3	13.932	85,7
7.	Sparte Information und Consulting	45.154	9.407	20,8	35.747	79,2
<b>Fachgruppenmitglieder insgesamt</b>		<b>176.502</b>	<b>33.823</b>	<b>19,2</b>	<b>142.679</b>	<b>80,8</b>

## Einzelunternehmen insgesamt - Frauenanteil 2019

### 1. Sparte Gewerbe und Handwerk

Nr.	Sparte Innung, Fachgruppe, Fachvertretung	Anzahl der Fachgruppenmitglieder - Einzelunternehmen			
		gesamt	davon		Frauenanteil in %
			männlich	weiblich	
<b>1.</b>	<b>Sparte Gewerbe und Handwerk</b>				
101	Bau	801	738	63	7,9
103	Dachdecker, Glaser und Spengler	185	171	14	7,6
104	Hafner, Platten- und Fliesenleger und Keramiker	140	132	8	5,7
105	Maler und Tapezierer	580	438	142	24,5
106	Bauhilfsgewerbe	2.056	1.970	86	4,2
107	Holzbau	8	8	-	-
108	Tischler und Holzgestalter	633	571	62	9,8
110	Metalltechniker	572	538	34	5,9
111	Sanitär-, Heizungs- und Lüftungstechniker	597	573	24	4,0
112	Elektro-, Gebäude-, Alarm- und Kommunikationstechniker	1.558	1.495	63	4,0
113	Kunststoffverarbeiter	29	28	1	3,4
114	Mechatroniker	730	704	26	3,6
115	Fahrzeugtechnik	369	353	16	4,3
116	Kunsthandwerke	1.060	417	643	60,7
117	Mode und Bekleidungstechnik	979	356	623	63,6
118A	Schuhmacher	159	143	16	10,1
118B	Gesundheitsberufe	250	176	74	29,6
119	Lebensmittelgewerbe	385	235	150	39,0
120	Fußpfleger, Kosmetiker und Masseure	3.784	808	2.976	78,6
121	Gärtner und Floristen	716	490	226	31,6
122	Berufsfotografen	2.348	1.580	768	32,7
123A	Denkmal-, Fassaden- und Gebäudereiniger	2.651	1.519	1.132	42,7
123B	Chemische Gewerbe	204	111	93	45,6
124	Friseure	1.586	547	1.039	65,5
125A	Rauchfangkehrer	75	60	15	20,0
125B	Bestatter	8	6	2	25,0
126	Gewerbliche Dienstleister	5.160	3.056	2.104	40,8
127	Personenberatung und Personenbetreuung	15.342	1.626	13.716	89,4
128	Persönliche Dienstleister	6.264	1.766	4.498	71,8
129	Film- und Musikwirtschaft	2.088	1.801	287	13,7
199	Ohne Fachgruppenzuordnung	47	35	12	25,5
	<b>Sparte Gewerbe und Handwerk</b>	<b>51.364</b>	<b>22.451</b>	<b>28.913</b>	<b>56,3</b>

## 2. Sparte Industrie

Nr.	Sparte Fachvertretung	Anzahl der Fachgruppenmitglieder - Einzelunternehmen			
		gesamt	davon		Frauenanteil in %
			männlich	weiblich	
<b>2.</b>	<b>Sparte Industrie</b>				
201	Bergwerke und Stahl	-	-	-	-
202	Mineralölindustrie	-	-	-	-
203	Stein- und keramische Industrie	-	-	-	-
204	Glasindustrie	-	-	-	-
205	Chemische Industrie	2	2	-	-
206	Papierindustrie	-	-	-	-
207	Industrielle Hersteller von Produkten aus Papier und Karton	1	-	1	100,0
209	Bauindustrie	-	-	-	-
210	Holzindustrie	2	2	-	-
211	Nahrungs- und Genussmittelindustrie (Lebensmittelindustrie)	10	10	-	-
212	Textil-, Bekleidungs-, Schuh- und Lederindustrie	5	2	3	60,0
213	Gas- und Wärmeversorgungs- unternehmungen	-	-	-	-
215	NE-Metallindustrie	-	-	-	-
216	Metalltechnische Industrie	6	6	-	-
217	Fahrzeugindustrie	-	-	-	-
218	Elektro- und Elektronikindustrie	3	2	1	33,3
299	ohne Fachgruppenzuordnung	2	2	-	-
	<b>Sparte Industrie</b>	<b>31</b>	<b>26</b>	<b>5</b>	<b>16,1</b>

### 3. Sparte Handel

Nr.	Sparte Gremium	Anzahl der Fachgruppenmitglieder - Einzelunternehmen			
		gesamt	davon		Frauenanteil in %
			männlich	weiblich	
<b>3.</b>	<b>Sparte Handel</b>				
301	Lebensmittelhandel	1.689	1.109	580	34,3
302	Tabaktrafikanten	610	382	228	37,4
303A	Parfümerie- und Drogerie-Einzelhandel	557	200	357	64,1
303B	Großhandel mit Arzneimitteln, Parfümerie- waren sowie Handel mit Farben und Lacken	150	95	55	36,7
304	Agrarhandel	211	173	38	18,0
305	Energiehandel	63	53	10	15,9
306	Markt-, Straßen- und Wanderhandel	1.254	804	450	35,9
307	Außenhandel	844	650	194	23,0
308A	Einzelhandel mit Mode und Freizeitartikeln	2.342	1.024	1.318	56,3
308B	Großhandel mit Mode und Freizeitartikeln	232	145	87	37,5
309	Direktvertrieb	2.101	746	1.355	64,5
310	Papier- und Spielwarenhandel	402	259	143	35,6
311	Handelsagenten	2.139	1.595	544	25,4
312A	Kunst-, Antiquitäten- und Briefmarkenhandel	424	280	144	34,0
312B	Juwelen- und Uhrenhandel	313	197	116	37,1
313	Baustoff-, Eisen-, Hartwaren- und Holzhandel	923	760	163	17,7
314A	Handel mit Computern und Bürosystemen	727	665	62	8,5
314B	Maschinen- und Technologiehandel	359	319	40	11,1
315	Fahrzeughandel	1.239	1.098	141	11,4
316	Foto-, Optik- und Medizinproduktenhandel	190	149	41	21,6
317	Elektro- und Einrichtungsfachhandel	1.519	1.201	318	20,9
318	Versand-, Internet- und Allgemeiner Handel	3.101	2.002	1.099	35,4
320	Versicherungsagenten	1.786	1.343	443	24,8
399	ohne Fachgruppenzuordnung	221	151	70	31,7
	<b>Sparte Handel</b>	<b>23.396</b>	<b>15.400</b>	<b>7.996</b>	<b>34,2</b>

## 5. Sparte Transport und Verkehr

Nr.	Sparte Fachvertretung, Fachgruppe	Anzahl der Fachgruppenmitglieder - Einzelunternehmen			
		gesamt	davon		Frauenanteil in %
			männlich	weiblich	
<b>5. Sparte Transport und Verkehr</b>					
501	Schienenbahnen	2	2	-	-
502	Autobus-, Luftfahrt- und Schiffahrtsunternehmen	65	59	6	9,2
503	Seilbahnen	-	-	-	-
504	Spedition und Logistik	65	55	10	15,4
505	Beförderungsgewerbe mit Personenkraftwagen	2.880	2.576	304	10,6
506A	Transporteure	153	139	14	9,2
506B	Kleintransporteure	2.347	2.077	270	11,5
507	Fahrschulen und Allgemeiner Verkehr	121	101	20	16,5
508	Garagen-, Tankstellen- und Serviceunternehmen	924	763	161	17,4
599	ohne Fachgruppenzuordnung	-	-	-	-
<b>Sparte Transport und Verkehr</b>		<b>6.557</b>	<b>5.772</b>	<b>785</b>	<b>12,0</b>

## 6. Sparte Tourismus und Freizeitwirtschaft

Nr.	Sparte Fachgruppe	Anzahl der Fachgruppenmitglieder - Einzelunternehmen			
		gesamt	davon		Frauenanteil in %
			männlich	weiblich	
<b>6. Sparte Tourismus und Freizeitwirtschaft</b>					
601A	Gastronomie	3.368	2.232	1.136	33,7
601B	Kaffeehäuser	1.083	641	442	40,8
602	Hotellerie	309	167	142	46,0
603	Gesundheitsbetriebe	39	25	14	35,9
604	Reisebüros	167	92	75	44,9
605	Kino-, Kultur- und Vergnügungsbetriebe	485	293	192	39,6
606	Freizeit- und Sportbetriebe	4.136	1.944	2.192	53,0
699	ohne Fachgruppenzuordnung	2	2	-	-
<b>Sparte Tourismus und Freizeitwirtschaft</b>		<b>9.589</b>	<b>5.396</b>	<b>4.193</b>	<b>43,7</b>



## 7. Sparte Information und Consulting

Nr.	Sparte Fachgruppe, Fachvertretung	Anzahl der Fachgruppenmitglieder - Einzelunternehmen			
		gesamt	davon		Frauenanteil in %
			männlich	weiblich	
<b>7.</b>	<b>Sparte Information und Consulting</b>				
701	Entsorgungs- und Ressourcenmanagement	930	726	204	21,9
702	Finanzdienstleister	1.448	1.157	291	20,1
703	Werbung und Marktkommunikation	8.406	4.898	3.508	41,7
704	Unternehmensberatung, Buchhaltung und Informationstechnologie	15.080	11.771	3.309	21,9
705	Ingenieurbüros	669	554	115	17,2
706	Druck	247	118	129	52,2
707	Immobilien- und Vermögenstreuhandler	1.415	878	537	38,0
708	Buch- und Medienwirtschaft	541	353	188	34,8
709	Versicherungsmakler und Berater in Versicherungsangelegenheiten	659	557	102	15,5
710	Telekommunikations- und Rundfunkunternehmungen	89	75	14	15,7
799	ohne Fachgruppenzuordnung	1	1	-	-
	<b>Sparte Information und Consulting</b>	<b>29.485</b>	<b>21.088</b>	<b>8.397</b>	<b>28,5</b>

## Spartenzusammenstellung

		Anzahl der Fachgruppenmitglieder - Einzelunternehmen			
		gesamt	davon		Frauenanteil in %
			männlich	weiblich	
1.	Sparte Gewerbe und Handwerk	51.364	22.451	28.913	56,3
2.	Sparte Industrie	31	26	5	16,1
3.	Sparte Handel	23.396	15.400	7.996	34,2
5.	Sparte Transport und Verkehr	6.557	5.772	785	12,0
6.	Sparte Tourismus und Freizeitwirtschaft	9.589	5.396	4.193	43,7
7.	Sparte Information und Consulting	29.485	21.088	8.397	28,5
	<b>Fachgruppenmitglieder Einzelunternehmen insgesamt</b>	<b>120.422</b>	<b>70.133</b>	<b>50.289</b>	<b>41,8</b>

## Aktive Einzelunternehmen insgesamt - Frauenanteil 2019

### 1. Sparte Gewerbe und Handwerk

Nr.	Sparte Innung, Fachgruppe, Fachvertretung	Anzahl der Fachgruppenmitglieder - Einzelunternehmen			
		gesamt	davon		Frauenanteil in %
			männlich	weiblich	
<b>1.</b>	<b>Sparte Gewerbe und Handwerk</b>				
101	Bau	504	463	41	8,1
103	Dachdecker, Glaser und Spengler	153	143	10	6,5
104	Hafner, Platten- und Fliesenleger und Keramiker	123	116	7	5,7
105	Maler und Tapezierer	510	386	124	24,3
106	Bauhilfsgewerbe	1.461	1.391	70	4,8
107	Holzbau	6	6	-	-
108	Tischler und Holzgestalter	552	496	56	10,1
110	Metalltechniker	469	439	30	6,4
111	Sanitär-, Heizungs- und Lüftungstechniker	452	432	20	4,4
112	Elektro-, Gebäude-, Alarm- und Kommunikationstechniker	1.099	1.052	47	4,3
113	Kunststoffverarbeiter	21	20	1	4,8
114	Mechatroniker	524	505	19	3,6
115	Fahrzeugtechnik	317	303	14	4,4
116	Kunsthandwerke	858	346	512	59,7
117	Mode und Bekleidungstechnik	843	323	520	61,7
118A	Schuhmacher	153	138	15	9,8
118B	Gesundheitsberufe	233	162	71	30,5
119	Lebensmittelgewerbe	308	186	122	39,6
120	Fußpfleger, Kosmetiker und Masseure	3.124	691	2.433	77,9
121	Gärtner und Floristen	585	404	181	30,9
122	Berufsfotografen	2.074	1.403	671	32,4
123A	Denkmal-, Fassaden- und Gebäudereiniger	2.217	1.274	943	42,5
123B	Chemische Gewerbe	155	88	67	43,2
124	Friseure	1.432	502	930	64,9
125A	Rauchfangkehrer	72	59	13	18,1
125B	Bestatter	7	6	1	14,3
126	Gewerbliche Dienstleister	3.515	2.104	1.411	40,1
127	Personenberatung und Personenbetreuung	11.239	1.145	10.094	89,8
128	Persönliche Dienstleister	4.265	1.241	3.024	70,9
129	Film- und Musikwirtschaft	1.699	1.484	215	12,7
199	Ohne Fachgruppenzuordnung	47	35	12	25,5
	<b>Sparte Gewerbe und Handwerk</b>	<b>39.017</b>	<b>17.343</b>	<b>21.674</b>	<b>55,6</b>

## 2. Sparte Industrie

Nr.	Sparte Fachvertretung	Anzahl der Fachgruppenmitglieder - Einzelunternehmen			
		gesamt	davon		Frauenanteil in %
			männlich	weiblich	
<b>2.</b>	<b>Sparte Industrie</b>				
201	Bergwerke und Stahl	-	-	-	-
202	Mineralölindustrie	-	-	-	-
203	Stein- und keramische Industrie	-	-	-	-
204	Glasindustrie	-	-	-	-
205	Chemische Industrie	1	1	-	-
206	Papierindustrie	-	-	-	-
207	Industrielle Hersteller von Produkten aus Papier und Karton	-	-	-	-
209	Bauindustrie	-	-	-	-
210	Holzindustrie	1	1	-	-
211	Nahrungs- und Genussmittelindustrie (Lebensmittelindustrie)	9	9	-	-
212	Textil-, Bekleidungs-, Schuh- und Lederindustrie	3	1	2	66,7
213	Gas- und Wärmeversorgungs- unternehmungen	-	-	-	-
215	NE-Metallindustrie	-	-	-	-
216	Metalltechnische Industrie	6	6	-	-
217	Fahrzeugindustrie	-	-	-	-
218	Elektro- und Elektronikindustrie	3	2	1	33,3
299	ohne Fachgruppenzuordnung	2	2	-	-
	<b>Sparte Industrie</b>	<b>25</b>	<b>22</b>	<b>3</b>	<b>12,0</b>

### 3. Sparte Handel

Nr.	Sparte Gremium	Anzahl der Fachgruppenmitglieder - Einzelunternehmen			
		gesamt	davon		Frauenanteil in %
			männlich	weiblich	
<b>3.</b>	<b>Sparte Handel</b>				
301	Lebensmittelhandel	1.344	882	462	34,4
302	Tabaktrafikannten	610	382	228	37,4
303A	Parfümerie- und Drogerie-Einzelhandel	470	172	298	63,4
303B	Großhandel mit Arzneimitteln, Parfümerie- waren sowie Handel mit Farben und Lacken	115	75	40	34,8
304	Agrarhandel	180	146	34	18,9
305	Energiehandel	52	45	7	13,5
306	Markt-, Straßen- und Wanderhandel	851	568	283	33,3
307	Außenhandel	513	410	103	20,1
308A	Einzelhandel mit Mode und Freizeitartikeln	1.776	781	995	56,0
308B	Großhandel mit Mode und Freizeitartikeln	170	109	61	35,9
309	Direktvertrieb	1.542	449	1.093	70,9
310	Papier- und Spielwarenhandel	309	196	113	36,6
311	Handelsagenten	1.330	1.020	310	23,3
312A	Kunst-, Antiquitäten- und Briefmarkenhandel	333	221	112	33,6
312B	Juwelen- und Uhrenhandel	275	174	101	36,7
313	Baustoff-, Eisen-, Hartwaren- und Holzhandel	726	596	130	17,9
314A	Handel mit Computern und Bürosystemen	479	443	36	7,5
314B	Maschinen- und Technologiehandel	257	230	27	10,5
315	Fahrzeughandel	939	842	97	10,3
316	Foto-, Optik- und Medizinproduktenhandel	132	102	30	22,7
317	Elektro- und Einrichtungsfachhandel	1.155	912	243	21,0
318	Versand-, Internet- und Allgemeiner Handel	2.506	1.641	865	34,5
320	Versicherungsagenten	1.277	962	315	24,7
399	ohne Fachgruppenzuordnung	215	148	67	31,2
	<b>Sparte Handel</b>	<b>17.556</b>	<b>11.506</b>	<b>6.050</b>	<b>34,5</b>

## 5. Sparte Transport und Verkehr

Nr.	Sparte Fachvertretung, Fachgruppe	Anzahl der Fachgruppenmitglieder - Einzelunternehmen			
		gesamt	davon		Frauenanteil in %
			männlich	weiblich	
<b>5. Sparte Transport und Verkehr</b>					
501	Schienenbahnen	2	2	-	-
502	Autobus-, Luftfahrt- und Schiffahrtsunternehmen	54	48	6	11,1
503	Seilbahnen	-	-	-	-
504	Spedition und Logistik	52	45	7	13,5
505	Beförderungsgewerbe mit Personenkraftwagen	1.723	1.596	127	7,4
506A	Transporteure	100	88	12	12,0
506B	Kleintransporteure	1.804	1.588	216	12,0
507	Fahrschulen und Allgemeiner Verkehr	111	93	18	16,2
508	Garagen-, Tankstellen- und Serviceunternehmen	704	583	121	17,2
599	ohne Fachgruppenzuordnung	-	-	-	-
<b>Sparte Transport und Verkehr</b>		<b>4.550</b>	<b>4.043</b>	<b>507</b>	<b>11,1</b>

## 6. Sparte Tourismus und Freizeitwirtschaft

Nr.	Sparte Fachgruppe	Anzahl der Fachgruppenmitglieder - Einzelunternehmen			
		gesamt	davon		Frauenanteil in %
			männlich	weiblich	
<b>6. Sparte Tourismus und Freizeitwirtschaft</b>					
601A	Gastronomie	2.826	1.887	939	33,2
601B	Kaffeehäuser	926	547	379	40,9
602	Hotellerie	276	146	130	47,1
603	Gesundheitsbetriebe	30	19	11	36,7
604	Reisebüros	132	72	60	45,5
605	Kino-, Kultur- und Vergnügungsbetriebe	368	228	140	38,0
606	Freizeit- und Sportbetriebe	3.150	1.500	1.650	52,4
699	ohne Fachgruppenzuordnung	2	2	-	-
<b>Sparte Tourismus und Freizeitwirtschaft</b>		<b>7.710</b>	<b>4.401</b>	<b>3.309</b>	<b>42,9</b>

## 7. Sparte Information und Consulting

Nr.	Sparte Fachgruppe, Fachvertretung	Anzahl der Fachgruppenmitglieder - Einzelunternehmen			
		gesamt	davon		Frauenanteil in %
			männlich	weiblich	
<b>7.</b>	<b>Sparte Information und Consulting</b>				
701	Entsorgungs- und Ressourcenmanagement	772	610	162	21,0
702	Finanzdienstleister	1.071	851	220	20,5
703	Werbung und Marktkommunikation	6.490	3.840	2.650	40,8
704	Unternehmensberatung, Buchhaltung und Informationstechnologie	10.069	7.966	2.103	20,9
705	Ingenieurbüros	486	406	80	16,5
706	Druck	190	89	101	53,2
707	Immobilien- und Vermögenstreuhandler	881	533	348	39,5
708	Buch- und Medienwirtschaft	444	290	154	34,7
709	Versicherungsmakler und Berater in Versicherungsangelegenheiten	356	303	53	14,9
710	Telekommunikations- und Rundfunkunternehmungen	74	62	12	16,2
799	ohne Fachgruppenzuordnung	1	1	-	-
	<b>Sparte Information und Consulting</b>	<b>20.834</b>	<b>14.951</b>	<b>5.883</b>	<b>28,2</b>

## Spartenzusammenstellung

		Anzahl der Fachgruppenmitglieder - Einzelunternehmen			
		gesamt	davon		Frauenanteil in %
			männlich	weiblich	
1.	Sparte Gewerbe und Handwerk	39.017	17.343	21.674	55,6
2.	Sparte Industrie	25	22	3	12,0
3.	Sparte Handel	17.556	11.506	6.050	34,5
5.	Sparte Transport und Verkehr	4.550	4.043	507	11,1
6.	Sparte Tourismus und Freizeitwirtschaft	7.710	4.401	3.309	42,9
7.	Sparte Information und Consulting	20.834	14.951	5.883	28,2
	<b>Fachgruppenmitglieder Einzelunternehmen insgesamt</b>	<b>89.692</b>	<b>52.266</b>	<b>37.426</b>	<b>41,7</b>