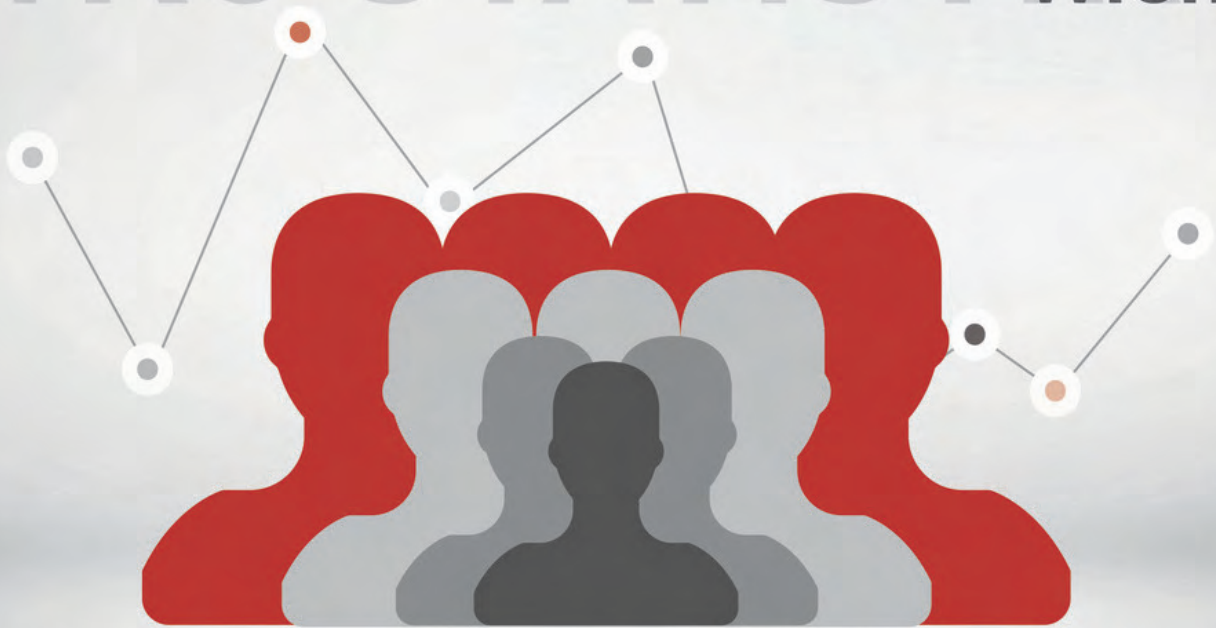


WKO STATISTIK **Wien**



MITGLIEDERSTATISTIK 2020

Stichtag: 31.12.2020

Wirtschaftspolitik | August 2021

Impressum:

Herausgeber: Wirtschaftskammer Wien | Straße der Wiener Wirtschaft 1 | 1020 Wien

Druck: Eigenvervielfältigung

Für den Inhalt verantwortlich: Dipl.-Vw. Julia Bader, Christine Groß

Wirtschaftspolitik | Arbeitsmarkt- und Bildungspolitik, Statistik

T 01 514 50 - 1412 | E statistik@wkw.at

Weitere Statistiken für Wien finden Sie unter: wko.at/wien/statistik > Wien Inhalte

Inhaltsverzeichnis

Methodik	5
Begriffsbestimmung	5
Mitglied	5
Kammermitglied	5
Fachgruppenmitglied	5
Spartenmitglied	6
Kammermitglieder	7
Kammermitglieder aktiv und ruhend	7
Kammermitglieder nach Bundesländern	7
Kammermitglieder nach Rechtsformen	8
Kammermitglieder nach Geschlecht	9
Kammermitglieder nach Alter	10
Spartenmitglieder	11
Fachgruppenmitglieder	13

Tabellenverzeichnis

Kammer- und Spartenmitglieder	16
Kammer- und Spartenmitglieder insgesamt nach Rechtsformen	16
Aktive Kammer- und Spartenmitglieder nach Rechtsformen	16
Aktive und ruhende Kammer- und Spartenmitglieder	18
Kammermitglieder insgesamt nach Alter und Geschlecht	19
Aktive Kammermitglieder nach Alter und Geschlecht	19
Spartenmitglieder insgesamt nach Alter und Geschlecht	20
Sparte Gewerbe und Handwerk	20
Sparte Industrie	20
Sparte Handel	21
Sparte Transport und Verkehr	21
Sparte Tourismus und Freizeitwirtschaft	22
Sparte Information und Consulting	22
Aktive Spartenmitglieder nach Alter und Geschlecht	23
Sparte Gewerbe und Handwerk	23
Sparte Industrie	23
Sparte Handel	24
Sparte Transport und Verkehr	24
Sparte Tourismus und Freizeitwirtschaft	25
Sparte Information und Consulting	25

Fachgruppenmitglieder

Fachgruppenmitglieder insgesamt nach Rechtsformen	26
Sparte Gewerbe und Handwerk	26
Sparte Industrie	28
Sparte Handel	30
Sparte Bank und Versicherung	32
Sparte Transport und Verkehr	32
Sparte Tourismus und Freizeitwirtschaft	34
Sparte Information und Consulting	34
Spartenzusammenstellung	36
Aktive Fachgruppenmitglieder nach Rechtsformen	38
Sparte Gewerbe und Handwerk	38
Sparte Industrie	40
Sparte Handel	42
Sparte Bank und Versicherung	44
Sparte Transport und Verkehr	44
Sparte Tourismus und Freizeitwirtschaft	46
Sparte Information und Consulting	46
Spartenzusammenstellung	48
Zu- und Abgänge an Fachgruppenmitgliedern insgesamt	50
Sparte Gewerbe und Handwerk	50
Sparte Industrie	51
Sparte Handel	52
Sparte Bank und Versicherung	53
Sparte Transport und Verkehr	53
Sparte Tourismus und Freizeitwirtschaft	54
Sparte Information und Consulting	54
Spartenzusammenstellung	55
Zu- und Abgänge an aktiven Fachgruppenmitgliedern	56
Sparte Gewerbe und Handwerk	56
Sparte Industrie	57
Sparte Handel	58
Sparte Bank und Versicherung	59
Sparte Transport und Verkehr	59
Sparte Tourismus und Freizeitwirtschaft	60
Sparte Information und Consulting	60
Spartenzusammenstellung	61
Aktive und ruhende Fachgruppenmitglieder	62
Sparte Gewerbe und Handwerk	62
Sparte Industrie	63
Sparte Handel	64
Sparte Bank und Versicherung	65
Sparte Transport und Verkehr	65

Sparte Tourismus und Freizeitwirtschaft	66
Sparte Information und Consulting	66
Spartenzusammenstellung.....	67
Einzelunternehmen insgesamt - Frauenanteil	68
Sparte Gewerbe und Handwerk	68
Sparte Industrie	69
Sparte Handel	70
Sparte Transport und Verkehr	71
Sparte Tourismus und Freizeitwirtschaft	71
Sparte Information und Consulting	72
Spartenzusammenstellung.....	72
Aktive Einzelunternehmen – Frauenanteil	73
Sparte Gewerbe und Handwerk	73
Sparte Industrie	74
Sparte Handel	75
Sparte Transport und Verkehr	76
Sparte Tourismus und Freizeitwirtschaft	76
Sparte Information und Consulting	77
Spartenzusammenstellung.....	77

Methodik

Es ist für jede Interessenvertretung notwendig, regelmäßig festzustellen, wie viele Mitglieder sie zu vertreten hat. Die Zahl der Kammer-, Sparten- und Fachgruppenmitglieder wird daher jährlich zum Stichtag 31. Dezember erhoben.

Begriffsbestimmungen

Mitglied

„Mitglieder der Wirtschaftskammern und Fachorganisationen sind alle physischen und juristischen Personen sowie sonstige Rechtsträger, die Unternehmungen des Gewerbes, des Handwerks, der Industrie, des Bergbaues, des Handels, des Geld-, Kredit- und Versicherungswesens, des Verkehrs, des Nachrichtenverkehrs, des Rundfunks, des Tourismus und der Freizeitwirtschaft sowie sonstiger Dienstleistungen rechtmäßig selbständig betrieben oder zu betreiben berechtigt sind.“ (§ 2 Abs. 1 Wirtschaftskammergesetz (WKG)).

„Mitglieder sind auch alle im Firmenbuch eingetragenen Holdinggesellschaften, soweit ihnen zumindest ein Mitglied gemäß Abs. 1 angehört.“ (§ 2 Abs. 3 WKG).

Die zitierte Norm begründet das für die Wirtschaftskammern charakteristische Prinzip der Mehrfachmitgliedschaft. Durch die Erlangung einer Gewerbeberechtigung wird auch die Mitgliedschaft bei der Wirtschaftskammer und allen Fachorganisationen, in deren Wirkungsbereiche die Berechtigung fällt, begründet.

Kammermitglied

Die Mitgliedschaft bei der Wirtschaftskammer eines Bundeslandes wird durch die Erlangung der ersten Gewerbeberechtigung im betreffenden Bundesland begründet. Physische und juristische Personen sowie sonstige Rechtsträger werden unabhängig von der Zahl der Berechtigungen nur einmal als Kammermitglied pro Bundesland gezählt.

Fachgruppenmitglied

Eine Gewerbeberechtigung begründet die Mitgliedschaft in allen Fachgruppen, deren fachlicher Wirkungsbereich betroffen ist. Dass der Wirkungsbereich mehrere Fachgruppen berührt, ist insbesondere in der Sparte Handel häufig der Fall. Die Festlegung des fachlichen Umfangs der einzelnen Fachgruppen erfolgt in der Fachorganisationsordnung.

Die entsprechenden Bestimmungen im WKG lauten:

„Die Zuordnung eines Unternehmens gemäß § 2 zu einer oder mehreren Fachgruppe(n) erfolgt durch die Landeskammer durch die Eintragung in das Mitgliederverzeichnis.“ (§ 44 Abs. 1 WKG)

„Die Mitgliedschaft zu einer Fachgruppe ist unabhängig von der Zahl der zustehenden Berechtigungen, weiters davon, ob und in welchem Umfang diese Berechtigungen ausgeübt werden. Sie endet mit dem Wegfall der letzten sie begründeten Berechtigung.“ (§ 44 Abs. 2 WKG)

„Die Mitgliedschaft zu einer Fachgruppe wird durch die Fachorganisationsordnung bestimmt.“ (§ 43 Abs. 5 WKG)

Spartenmitglied

Im Gegensatz zu Fachgruppen und Landeskammern sind die Sparten keine autonomen Körperschaften und können daher keine Mitglieder im rechtlichen Sinne haben. Für praktische Zwecke der Kammerführung ist jedoch auch eine Zählung der physischen und juristischen Personen, die Berechtigungen im Wirkungsbereich einer Sparte besitzen, sinnvoll. Im täglichen Sprachgebrauch spricht man hierbei von Spartenmitgliedern. Mitglied einer Sparte sind alle Besitzer von Berechtigungen, die in die Wirkungsbereiche der in dieser Sparte zusammengefassten Fachgruppen fallen.

➤ Kammermitglieder

Zum Stichtag 31.12.2020 wurden in Wien 143.945 Kammermitglieder gezählt, das sind um 2.726 oder 1,9 % mehr als zum Stichtag des Vorjahres. Die Zahl der aktiven Kammermitglieder erhöhte sich um 1.750 oder +1,5 %.

Im Jahr 2020 gab es 29.075 ruhende Kammermitgliedschaften, um 976 mehr als im Vorjahr. Der Ruhendenanteil betrug somit 20,2 %.

Jahr	Kammermitglieder				Veränderung zum Vorjahr in %		
	aktiv	ruhend	insgesamt	ruhend in %	aktiv	ruhend	insgesamt
2010	96.011	26.446	122.457	21,6	+3,5	+3,0	+3,4
2011	97.181	26.895	124.076	21,7	+1,2	+1,7	+1,3
2012	99.281	27.513	126.794	21,7	+2,2	+2,3	+2,2
2013	101.733	27.995	129.728	21,6	+2,5	+1,8	+2,3
2014	102.533	28.519	131.052	21,8	+0,8	+1,9	+1,0
2015	104.454	29.186	133.640	21,8	+1,9	+2,3	+2,0
2016	107.082	29.203	136.285	21,4	+2,5	+0,1	+2,0
2017	108.964	28.870	137.834	20,9	+1,8	-1,1	+1,1
2018	111.334	28.457	139.791	20,4	+2,2	-1,4	+1,4
2019	113.120	28.099	141.219	19,9	+1,6	-1,3	+1,0
2020	114.870	29.075	143.945	20,2	+1,5	+3,5	+1,9

Tabelle 1: Kammermitglieder 2010 - 2020

➤ Kammermitglieder nach Bundesländern

Das mitgliederstärkste Bundesland ist weiterhin Wien mit einem Anteil von 20,9 % bei den aktiven bzw. 21,2 % bei den Kammermitgliedern insgesamt.

Die höchsten prozentuellen Zuwächse verzeichnet das Bundesland Steiermark: Kammermitglieder insgesamt (+3,4%), aktive Kammermitglieder (+3,0 %).

Bundesland	Kammermitglieder			Veränderung zum Vorjahr in %			Bundesländer-Anteil Kammermitglieder	
	aktiv	ruhend	insgesamt	Aktiv	Ruhend	Insges.	aktiv	insges.
Burgenland	20.090	6.350	26.440	+1,5	+5,0	+2,3	3,7	3,9
Kärnten	35.292	7.689	42.981	+2,5	+1,9	+2,4	6,4	6,3
Niederösterreich	107.881	31.025	138.906	+1,9	+5,3	+2,6	19,7	20,4
Oberösterreich	82.966	18.878	101.844	+2,7	+4,4	+3,0	15,1	15,0
Salzburg	38.392	8.455	46.847	+1,3	+5,1	+2,0	7,0	6,9
Steiermark	78.681	17.380	96.061	+3,0	+5,5	+3,4	14,3	14,1
Tirol	47.516	8.108	55.624	+2,1	+0,2	+1,8	8,7	8,2
Vorarlberg	23.235	4.116	27.351	+2,0	+2,2	+2,1	4,2	4,0
Wien	114.870	29.075	143.945	+1,5	+3,5	+1,9	20,9	21,2
Österreich	548.923	131.076	679.999	+2,1	+4,1	+2,5	100,0	100,0

Tabelle 2: Kammermitglieder nach Bundesländern 2020

➤ Kammermitglieder insgesamt nach Rechtsformen

72,0 % aller Kammermitglieder sind Einzelunternehmen, 21,1 % GmbHs und nur 6,9 % aller Mitglieder werden in einer anderen Rechtsform geführt.

Rechtsform	Kammermitglieder			Anteile in %		
	2018	2019	2020	2018	2019	2020
Einzelunternehmen	101.677	102.168	103.677	72,7	72,3	72,0
dav. nicht eingetragen	91.988	91.930	92.848	65,8	65,1	64,5
eingetragen	9.689	10.238	10.829	6,9	7,2	7,5
OG	2.440	2.475	2.505	1,7	1,8	1,7
KG	5.863	5.860	5.897	4,2	4,1	4,1
GmbH	28.333	29.231	30.393	20,3	20,7	21,1
AG	357	355	340	0,3	0,3	0,2
Sonstige	1.121	1.130	1.133	0,8	0,8	0,8
insgesamt	139.791	141.219	143.945	100,0	100,0	100,0

Tabelle 3: Kammermitglieder nach Rechtsformen 2018, 2019, 2020

➤ aktive Kammermitglieder nach Rechtsformen

Von den aktiven Kammermitgliedern werden 66,6 % als Einzelunternehmen, 25,6 % als GmbH und 7,8 % in einer anderen Rechtsform geführt.

Rechtsform	Kammermitglieder			Anteile in %		
	2018	2019	2020	2018	2019	2020
Einzelunternehmen	74.944	75.752	76.437	67,3	67,0	66,6
dav. nicht eingetragen	66.590	66.936	67.170	59,8	59,2	58,5
eingetragen	8.354	8.816	9.267	7,5	7,8	8,1
OG	2.247	2.312	2.315	2,0	2,0	2,0
KG	5.322	5.342	5.319	4,8	4,7	4,6
GmbH	27.432	28.317	29.416	24,6	25,0	25,6
AG	353	351	336	0,3	0,3	0,3
Sonstige	1.036	1.046	1.047	0,9	0,9	0,9
insgesamt	111.334	113.120	114.870	100,0	100,0	100,0

Tabelle 4: Kammermitglieder nach Rechtsformen 2018, 2019, 2020

➤ Kammermitglieder insgesamt nach Geschlecht

Von den 103.677 Einzelunternehmen natürlicher Personen **insgesamt** werden 58.582 von Männern und 45.095 von Frauen geführt. Der Frauenanteil beträgt damit 43,5 %.

Jahr	Einzelunternehmen			
	insgesamt	davon		Frauenanteil
		männlich	weiblich	
2010	89.693	55.470	34.223	38,2
2011	90.986	55.542	35.444	39,0
2012	93.123	56.051	37.072	39,8
2013	95.414	56.550	38.864	40,7
2014	96.017	56.145	39.872	41,5
2015	97.957	56.563	41.394	42,3
2016	99.952	57.156	42.796	42,8
2017	100.645	57.130	43.515	43,2
2018	101.677	57.508	44.169	43,4
2019	102.167	57.663	44.504	43,6
2020	103.677	58.582	45.095	43,5

Tabelle 5: Kammermitglieder insgesamt nach Geschlecht 2010 - 2020

➤ aktive Kammermitglieder nach Geschlecht

Im Jahr 2020 wurden 43,3 % aller **aktiven** Einzelunternehmen natürlicher Personen von Frauen und 56,7 % von Männern geführt.

Jahr	Einzelunternehmen			
	insgesamt	davon		Frauenanteil
		männlich	weiblich	
2010	65.012	39.886	25.126	38,6
2011	65.791	39.721	26.070	39,6
2012	67.308	40.079	27.229	40,5
2013	69.148	40.469	28.679	41,5
2014	69.052	40.052	29.237	42,2
2015	70.558	40.260	30.298	42,9
2016	72.514	41.043	31.471	43,4
2017	73.533	41.411	32.123	43,7
2018	74.944	42.234	32.710	43,6
2019	75.751	42.753	32.998	43,6
2020	76.437	43.325	33.112	43,3

Tabelle 6: aktive Kammermitglieder nach Geschlecht 2010 - 2020

➤ Kammermitglieder insgesamt nach Alter

Den größten Anteil der EinzelunternehmerInnen **insgesamt** macht die Altersgruppe der 50- bis 59-Jährigen mit 29,9 % aus. Es folgt die Altersgruppe der 40- bis 49-Jährigen (25,3 %) und dahinter die 30- bis 39-Jährigen (18,8 %).

Die höchsten absoluten Zuwächse verzeichnet die Altersgruppe der 60- bis 69-Jährigen (+944).

Das Durchschnittsalter der Wiener EinzelunternehmerInnen insgesamt liegt bei 48,0 Jahre. Die geschlechtsspezifischen Durchschnittswerte liegen bei Einzelunternehmern bei 47,5 Jahre und bei Einzelunternehmerinnen bei 48,7 Jahre.

Alter	Mitglieder 2019		Mitglieder 2020		Veränderung 2019/2020	
	absolut	in %	absolut	in %	absolut	in %
unter 20	235	0,2	273	0,3	+38	+16,2
20-29	7.958	7,8	8.361	8,1	+403	+5,1
30-39	19.583	19,2	19.486	18,8	-97	-0,5
40-49	26.449	25,9	26.192	25,3	-257	-1,0
50-59	30.719	30,0	31.028	29,9	+309	+1,0
60-69	12.533	12,3	13.477	13,0	+944	+7,5
ab 70	4.690	4,6	4.860	4,7	+170	+3,6
insgesamt	102.167	100,0	103.677	100,0	+1.510	+1,5

Tabelle 7: Kammermitglieder insgesamt nach Alter 2019, 2020

➤ aktive Kammermitglieder nach Alter

Bei den **aktiven** Einzelunternehmen beträgt der Anteil in der Altersgruppe der 50- bis 59-Jährigen 29,7 %, es folgt die Altersgruppe der 40- bis 49-Jährigen (25,6 %) und dahinter die 30- bis 39-Jährigen (19,6 %). Mit 583 weist die höchsten absoluten Zuwächse die Altersgruppe der 60- bis 69-Jährigen auf.

Das Durchschnittsalter der aktiven Wiener EinzelunternehmerInnen liegt bei 47,1 Jahren. Die geschlechtsspezifischen Durchschnittswerte liegen bei Einzelunternehmern bei 46,3 Jahre und bei Einzelunternehmerinnen bei 48,2 Jahre.

Alter	Mitglieder 2019		Mitglieder 2020		Veränderung 2019/2020	
	absolut	in %	absolut	in %	absolut	in %
unter 20	217	0,3	250	0,3	+33	+15,2
20-29	6.583	8,7	7.029	9,2	+446	+6,8
30-39	15.013	19,8	14.993	19,6	-20	-0,1
40-49	19.937	26,3	19.555	25,6	-382	-1,9
50-59	22.771	30,1	22.716	29,7	-55	-0,2
60-69	8.714	11,5	9.297	12,2	+583	+6,7
ab 70	2.516	3,3	2.597	3,4	+81	+3,2
insgesamt	75.751	100,0	76.437	100,0	+686	+0,9

Tabelle 8: aktive Kammermitglieder nach Alter 2019, 2020

➤ SPARTENMITGLIEDER

In Wien gab es mit Stichtag 31.12.2020 **insgesamt** 166.656 Spartenmitglieder - das sind um 4.086 oder 2,5% mehr als im Vorjahr. Die Zahl der **aktiven** Mitglieder erhöhte sich um 2,2 % auf 133.905, die Anzahl der ruhenden Mitgliedschaften betrug 32.751.

Jahr	Spartenmitglieder insgesamt				Veränderung zum Vorjahr in %		
	aktiv	ruhend	insgesamt	ruhend in %	aktiv	ruhend	insgesamt
2010 ¹	111.096	30.061	141.157	21,3	+3,4	+2,8	+3,3
2011	112.448	30.498	142.946	21,3	+1,2	+1,5	+1,3
2012	114.915	31.088	146.003	21,3	+2,2	+1,9	+2,1
2013	117.824	31.635	149.459	21,2	+2,5	+1,8	+2,4
2014	119.097	32.233	151.330	21,3	+1,1	+1,9	+1,3
2015 ¹	121.234	32.905	154.139	21,3	+1,8	+2,1	+1,9
2016	123.994	32.835	156.829	20,9	+2,3	-0,2	+1,7
2017	126.182	32.445	158.627	20,5	+1,8	-1,2	+1,1
2018	128.750	31.975	160.725	19,9	+2,0	-1,4	+1,3
2019	130.966	31.604	162.570	19,4	+1,7	-1,2	+1,1
2020	133.905	32.751	166.656	19,7	+2,2	+3,6	+2,5

Tabelle 9: aktive und ruhende Spartenmitglieder 2010-2020

Die mitgliederstärkste Sparte ist weiterhin die Sparte Gewerbe und Handwerk mit einem Anteil von 36,3 %, gefolgt von der Sparte Information und Consulting (26,4%) und der Sparte Handel (21,9%).

Bei den **aktiven** Spartenmitgliedern sind 35,7 % im Gewerbe und Handwerk, 26,0 % in der Sparte Information und Consulting und 22,6 % im Handel tätig.

Sparte	Spartenmitglieder 31.12.2020					
	insgesamt	Verteilung in %	davon aktiv		davon ruhend	
			absolut	in %	absolut	in %
Gewerbe und Handwerk	60.521	36,3	47.866	35,7	12.655	38,6
Industrie	535	0,3	506	0,4	29	0,1
Handel	36.530	21,9	30.277	22,6	6.253	19,1
Bank und Versicherung	191	0,1	191	0,1	0	0,0
Transport und Verkehr	9.358	5,6	7.064	5,3	2.294	7,0
Tourismus und Freizeitwirtschaft	15.603	9,4	13.156	9,8	2.447	7,5
Information und Consulting	43.918	26,4	34.845	26,0	9.073	27,7
insgesamt	166.656	100,0	133.905	100,0	32.751	100,0

Tabelle 10: aktive und ruhende Spartenmitglieder 2020

¹2010 und 2015 Umstellung der Fachorganisationsordnung, daher ist ein Vergleich mit den Vorjahren nur bedingt möglich.

➤ Spartenmitglieder insgesamt nach Geschlecht - Einzelunternehmen

Von den 116.188 Einzelunternehmen nach Sparten werden 42,2 % von Frauen und 57,8 % von Männern geführt. Die Sparte Gewerbe und Handwerk weist mit 57,3 % den höchsten Frauenanteil auf. Den niedrigsten Frauenanteil gibt es in der Sparte Transport und Verkehr mit 11,6 %.

Sparte	männlich	weiblich	Insgesamt	Frauenanteil in %
Gewerbe und Handwerk	20.648	27.690	48.338	57,3
Industrie	23	6	29	20,7
Handel	14.853	7.915	22.768	34,8
Bank und Versicherung	-	-	-	-
Transport und Verkehr	5.651	739	6.390	11,6
Tourismus und Freizeitwirtschaft	5.265	4.124	9.389	43,9
Information und Consulting	20.751	8.523	29.274	29,1
insgesamt	67.191	48.997	116.188	42,2

Tabelle 11: Spartenmitglieder insgesamt nach Geschlecht 2020

➤ aktive Spartenmitglieder nach Geschlecht - Einzelunternehmen

42,0 % der aktiven Einzelunternehmen nach Sparten werden von Frauen und 58,0 % von Männern geführt. Den höchsten Frauenanteil verzeichnet die Sparte Gewerbe und Handwerk mit 56,4 %, gefolgt von der Sparte Tourismus und Freizeitwirtschaft (43,1 %) und der Sparte Handel (35,2 %). Mit 10,7 % weist die Sparte Transport und Verkehr den niedrigsten Frauenanteil auf.

Sparte	männlich	weiblich	Insgesamt	Frauenanteil in %
Gewerbe und Handwerk	15.834	20.453	36.287	56,4
Industrie	19	3	22	13,6
Handel	11.127	6.035	17.162	35,2
Bank und Versicherung	-	-	-	-
Transport und Verkehr	3.898	469	4.367	10,7
Tourismus und Freizeitwirtschaft	4.180	3.163	7.343	43,1
Information und Consulting	14.841	6.019	20.860	28,9
insgesamt	49.899	36.142	86.041	42,0

Tabelle 12: aktive Spartenmitglieder nach Geschlecht 2020

➤ Fachgruppenmitglieder

Zum Stichtag 31.12.2020 gab es in Wien 181.037 Fachgruppenmitglieder **insgesamt**, das sind um 4.535 oder 2,6 % mehr als im Vorjahr. Die Zahl der **aktiven** Mitglieder erhöhte sich auf 145.967 (+2,3%). Der Ruhendenanteil betrug 19,4 %.

	Fachgruppenmitglieder				Veränderung zum Vorjahr in %		
	aktiv	ruhend	insgesamt	ruhend in %	aktiv	ruhend	insgesamt
2010 ¹	121.634	32.252	153.886	21,0	+2,0	+1,8	+1,9
2011	122.813	32.629	155.442	21,0	+1,0	+1,2	+1,0
2012	125.452	33.254	158.706	21,0	+2,1	+1,9	+2,1
2013	128.490	33.761	162.251	20,8	+2,4	+1,5	+2,2
2014	129.842	34.381	164.223	20,9	+1,1	+1,8	+1,2
2015 ¹	132.694	35.260	167.954	21,0	+2,2	+2,6	+2,3
2016	135.493	35.206	170.699	20,6	+2,1	-0,2	+1,6
2017	137.680	34.732	172.412	20,1	+1,6	-1,3	+1,0
2018	140.192	34.227	174.419	19,6	+1,8	-1,5	+1,2
2019	142.679	33.823	176.502	19,2	+1,8	-1,2	+1,2
2020	145.967	35.070	181.037	19,4	+2,3	+3,7	+2,6

Tabelle 13: aktive und ruhende Fachgruppenmitglieder 2010 - 2020

36,6 % aller Fachgruppenmitglieder sind in der Sparte Gewerbe und Handwerk tätig, gefolgt von der Sparte Information und Consulting (25,9%) und der Sparte Handel (22,4%).

Sparte	Fachgruppenmitglieder 31.12.2020					
	Insgesamt	in %	davon aktiv		dav. ruhend	
			absolut	in %	absolut	in %
Gewerbe und Handwerk	66.277	36,6	52.569	36,0	13.708	39,1
Industrie	642	0,4	606	0,4	36	0,1
Handel	40.572	22,4	33.839	23,2	6.733	19,2
Bank und Versicherung	191	0,1	191	0,1	0	0,0
Transport und Verkehr	10.004	5,5	7.614	5,2	2.390	6,8
Tourismus und Freizeitwirtschaft	16.477	9,1	13.893	9,5	2.584	7,4
Information und Consulting	46.874	25,9	37.255	25,5	9.619	27,4
insgesamt	181.037	100,0	145.967	100,0	35.070	100,0

Tabelle 14: aktive und ruhende Fachgruppenmitglieder 2020

Bei den **aktiven** Fachgruppenmitgliedern sind 36,0 % in der Sparte Gewerbe und Handwerk tätig, in der Sparte Information und Consulting 25,5 % und in der Sparte Handel (23,2 %).

¹2010 und 2015 Umstellung der Fachorganisationsordnung, daher ist ein Vergleich mit den Vorjahren nur bedingt möglich.

➤ Die 15 mitgliederstärksten Fachgruppen 2020

Spitzenreiter ist die Fachgruppe Unternehmensberatung, Buchhaltung und Informationstechnologie mit 23.075 Mitgliedern, gefolgt von der Fachgruppe Personenberatung und Personenbetreuung (15.200). An dritter Stelle rangiert die Fachgruppe Werbung und Marktkommunikation (11.869). 59,3 % aller Fachgruppenmitgliedschaften entfallen auf diese 15 Fachorganisationen.

Bezeichnung	Aktiv	Ruhend	Insgesamt
Unternehmensberatung, Buchhaltung u. Informationstechnologie	17.714	5.361	23.075
Personenberatung und Personenbetreuung	10.848	4.352	15.200
Werbung und Marktkommunikation	9.790	2.079	11.869
Gewerbliche Dienstleister	5.532	1.790	7.322
Persönliche Dienstleister	4.955	2.081	7.036
Gastronomie	5.717	783	6.500
Versand-, Internet- und allgemeiner Handel	4.596	806	5.402
Freizeit- und Sportbetriebe	4.099	1.211	5.310
Fußpfleger, Kosmetiker und Masseure	3.465	736	4.201
Beförderungsgewerbe mit Personenkraftwagen	2.825	1.364	4.189
Immobilien- und Vermögenstreuhandler	3.097	784	3.881
Denkmal-, Fassaden- und Gebäudereiniger	3.167	520	3.687
Einzelhandel mit Mode und Freizeitartikeln	2.960	607	3.567
Kleintransporteure	2.505	619	3.124
Lebensmittelhandel	2.586	390	2.976

Tabelle 15: Top 15 Fachgruppen 2020

Kammer- und Spartenmitglieder insgesamt nach Rechtsformen 2020

	Einzelunternehmen			OG (Offene Gesell- schaft)	KG (Komman- ditge- sellschaft)	GmbH (Gesell- schaft mit be- schränk- ter Haf- tung)
	gesamt	davon				
		nicht einge- tragen	einge- tragen			
KAMMERMITGLIEDER	103.677	92.848	10.829	2.505	5.897	30.393
SPARTENMITGLIEDER						
Gewerbe und Handwerk	48.338	44.069	4.269	876	1.735	9.303
Industrie	29	15	14	12	52	393
Handel	22.768	19.646	3.122	601	1.815	10.872
Bank und Versicherung	-	-	-	-	-	34
Transport und Verkehr	6.390	5.875	515	212	970	1.694
Tourismus und Freizeitwirtschaft	9.389	8.334	1.055	494	1.195	4.143
Information und Consulting	29.274	25.056	4.218	779	1.373	12.050
Spartenmitglieder insgesamt	116.188	102.995	13.193	2.974	7.140	38.489

Aktive Kammer- und Spartenmitglieder nach Rechtsformen 2020

	Einzelunternehmen			OG (Offene Gesell- schaft)	KG (Komman- ditge- sellschaft)	GmbH (Gesell- schaft mit be- schränk- ter Haf- tung)
	gesamt	davon				
		nicht einge- tragen	einge- tragen			
KAMMERMITGLIEDER	76.437	67.170	9.267	2.315	5.319	29.416
SPARTENMITGLIEDER						
Gewerbe und Handwerk	36.287	32.595	3.692	825	1.585	8.912
Industrie	22	12	10	12	47	376
Handel	17.162	14.471	2.691	552	1.641	10.464
Bank und Versicherung	-	-	-	-	-	34
Transport und Verkehr	4.367	3.923	444	180	819	1.613
Tourismus und Freizeitwirtschaft	7.343	6.442	901	448	1.110	3.927
Information und Consulting	20.860	17.344	3.516	730	1.259	11.575
Spartenmitglieder insgesamt	86.041	74.787	11.254	2.747	6.461	36.901

AG (Aktien- gesell- schaft)	Genos- sen- schaft	Aus- ländische Rechts- form	Verein	Sonstige Unter- nehmen juristi- scher Per- sonen	Zahl der Mit- glieder	
340	35	512	502	84	143.945	KAMMERMITGLIEDER
SPARTENMITGLIEDER						
78	8	94	79	10	60.521	Gewerbe und Handwerk
38	1	6	1	3	535	Industrie
117	17	240	80	20	36.530	Handel
113	5	33	2	4	191	Bank und Versicherung
29	3	27	15	18	9.358	Transport und Verkehr
28	6	40	277	31	15.603	Tourismus und Freizeitwirtschaft
161	7	144	106	24	43.918	Information und Consulting
564	47	584	560	111	166.656	Spartenmitglieder insgesamt

AG (Aktien- gesell- schaft)	Genos- sen- schaft	Aus- ländische Rechts- form	Verein	Sonstige Unter- nehmen juristi- scher Per- sonen	Zahl der Mit- glieder	
336	33	504	432	78	114.870	KAMMERMITGLIEDER
SPARTENMITGLIEDER						
74	8	94	71	10	47.866	Gewerbe und Handwerk
38	1	6	1	3	506	Industrie
113	16	236	74	19	30.277	Handel
113	5	33	2	4	191	Bank und Versicherung
27	3	26	11	18	7.064	Transport und Verkehr
28	4	38	232	26	13.156	Tourismus und Freizeitwirtschaft
158	7	141	92	23	34.845	Information und Consulting
551	44	574	483	103	133.905	Spartenmitglieder insgesamt

Aktive und ruhende Kammer- und Spartenmitglieder 2020

	gesamt	dav. ruhend		dav. aktiv	
		absolut	in %	absolut	in %
KAMMERMITGLIEDER	143.945	29.075	20,2	114.870	79,8
SPARTENMITGLIEDER					
Sparte Gewerbe und Handwerk	60.521	12.655	20,9	47.866	79,1
Sparte Industrie	535	29	5,4	506	94,6
Sparte Handel	36.530	6.253	17,1	30.277	82,9
Sparte Bank und Versicherung	191	-	-	191	100,0
Sparte Transport und Verkehr	9.358	2.294	24,5	7.064	75,5
Sparte Tourismus und Freizeitwirtschaft	15.603	2.447	15,7	13.156	84,3
Sparte Information und Consulting	43.918	9.073	20,7	34.845	79,3
Spartenmitglieder insgesamt	166.656	32.751	19,7	133.905	80,3

Kammermitglieder insgesamt nach Alter und Geschlecht 2020 Einzelunternehmen

Alters- gruppe	männlich	Durchschnitts- alter männlich	weiblich	Durchschnitts- alter weiblich	insgesamt	Durchschnitts- alter insgesamt
unbestimmt	1	-	-	-	1	-
15 - 19	210	18,7	62	18,7	272	18,7
20 - 24	1.863	22,4	750	22,5	2.613	22,4
25 - 29	3.653	27,2	2.095	27,3	5.748	27,3
30 - 34	5.156	32,1	3.366	32,1	8.522	32,1
35 - 39	6.433	37,0	4.531	37,1	10.964	37,1
40 - 44	6.922	42,0	5.155	42,0	12.077	42,0
45 - 49	7.576	47,1	6.539	47,1	14.115	47,1
50 - 54	8.533	52,0	7.737	52,0	16.270	52,0
55 - 59	7.715	56,9	7.043	56,9	14.758	56,9
60 - 64	4.921	61,7	4.236	61,7	9.157	61,7
65 - 69	2.470	66,7	1.850	66,7	4.320	66,7
70 - 74	1.560	71,9	963	71,9	2.523	71,9
75 - 79	1.059	77,0	492	76,9	1.551	76,9
80 - 84	406	81,2	220	81,2	626	81,2
85 - 89	79	86,6	44	86,8	123	86,6
90 und älter	25	92,1	12	94,8	37	93,0
Insgesamt	58.582	47,5	45.095	48,7	103.677	48,0

Aktive Kammermitglieder nach Alter und Geschlecht 2020 Einzelunternehmen

Alters- gruppe	männlich	Durchschnitts- alter männlich	weiblich	Durchschnitts- alter weiblich	insgesamt	Durchschnitts- alter insgesamt
unbestimmt	1	-	-	-	1	-
15 - 19	196	18,7	53	18,7	249	18,7
20 - 24	1.643	22,4	633	22,5	2.276	22,4
25 - 29	3.083	27,3	1.670	27,3	4.753	27,3
30 - 34	4.137	32,1	2.530	32,1	6.667	32,1
35 - 39	4.978	37,0	3.348	37,1	8.326	37,1
40 - 44	5.246	42,0	3.789	42,1	9.035	42,0
45 - 49	5.647	47,0	4.873	47,1	10.520	47,1
50 - 54	6.255	52,0	5.732	52,0	11.987	52,0
55 - 59	5.538	56,9	5.191	56,9	10.729	56,9
60 - 64	3.424	61,7	3.065	61,7	6.489	61,7
65 - 69	1.590	66,7	1.218	66,7	2.808	66,7
70 - 74	869	71,9	586	71,8	1.455	71,8
75 - 79	509	77,0	275	76,8	784	76,9
80 - 84	167	81,1	118	81,2	285	81,2
85 - 89	34	86,4	24	86,5	58	86,4
90 und älter	8	92,4	7	95,4	15	93,8
Insgesamt	43.325	46,3	33.112	48,2	76.437	47,1

Spartenmitglieder insgesamt nach Alter und Geschlecht 2020 Einzelunternehmen

1. Sparte Gewerbe und Handwerk

Alters- gruppe	männlich	Durchschnitts- alter männlich	weiblich	Durchschnitts- alter weiblich	insgesamt	Durchschnitts- alter insgesamt
unbestimmt	1	-	-	-	1	-
15 - 19	28	18,6	21	18,8	49	18,7
20 - 24	457	22,5	328	22,6	785	22,5
25 - 29	1.198	27,3	1.082	27,4	2.280	27,4
30 - 34	1.857	32,1	1.863	32,2	3.720	32,1
35 - 39	2.372	37,1	2.598	37,2	4.970	37,1
40 - 44	2.611	42,0	3.259	42,1	5.870	42,0
45 - 49	2.812	47,0	4.280	47,1	7.092	47,1
50 - 54	3.103	52,0	5.066	52,0	8.169	52,0
55 - 59	2.799	56,9	4.681	56,9	7.480	56,9
60 - 64	1.679	61,7	2.819	61,7	4.498	61,7
65 - 69	774	66,7	1.089	66,6	1.863	66,7
70 - 74	456	71,8	397	71,7	853	71,7
75 - 79	328	76,9	134	76,8	462	76,9
80 - 84	144	81,3	60	81,2	204	81,2
85 - 89	21	86,8	12	86,6	33	86,7
90 und älter	8	92,1	1	94,0	9	92,3
Insgesamt	20.648	47,5	27.690	48,9	48.338	48,3

2. Sparte Industrie

Alters- gruppe	männlich	Durchschnitts- alter männlich	weiblich	Durchschnitts- alter weiblich	insgesamt	Durchschnitts- alter insgesamt
unbekannt	1	-	-	-	1	-
15 - 19	-	-	-	-	-	-
20 - 24	-	-	-	-	-	-
25 - 29	1	29,0	-	-	1	29,0
30 - 34	1	32,0	-	-	1	32,0
35 - 39	3	36,0	-	-	3	36,0
40 - 44	-	-	1	42,0	1	42,0
45 - 49	3	46,3	-	-	3	46,3
50 - 54	1	50,0	-	-	1	50,0
55 - 59	4	57,5	1	59,0	5	57,8
60 - 64	4	62,8	2	62,5	6	62,7
65 - 69	-	-	1	69,0	1	69,0
70 - 74	4	71,3	-	-	4	71,3
75 - 79	-	-	1	75,0	1	75,0
80 - 84	-	-	-	-	-	-
85 - 89	1	86,0	-	-	1	86,0
Insgesamt	23	53,1	6	61,7	29	54,9

3. Sparte Handel

Altersgruppe	männlich	Durchschnitts- alter männlich	weiblich	Durchschnitts- alter weiblich	insgesamt	Durchschnitts- alter insgesamt
unbekannt	-	-	-	-	-	-
15 - 19	107	18,6	28	18,7	135	18,6
20 - 24	698	22,3	219	22,2	917	22,3
25 - 29	988	27,2	450	27,2	1.438	27,2
30 - 34	1.188	32,1	618	32,1	1.806	32,1
35 - 39	1.385	37,1	830	37,1	2.215	37,1
40 - 44	1.479	42,0	838	42,0	2.317	42,0
45 - 49	1.638	47,1	926	47,1	2.564	47,1
50 - 54	2.098	52,1	1.168	52,0	3.266	52,1
55 - 59	2.118	57,0	1.111	56,9	3.229	57,0
60 - 64	1.404	61,8	681	61,7	2.085	61,8
65 - 69	736	66,7	432	66,8	1.168	66,7
70 - 74	491	72,0	317	72,0	808	72,0
75 - 79	337	77,0	188	77,0	525	77,0
80 - 84	145	81,2	80	81,2	225	81,2
85 - 89	30	86,4	22	87,0	52	86,6
90 und älter	11	91,1	7	95,6	18	92,8
Insgesamt	14.853	48,2	7.915	49,1	22.768	48,5

5. Sparte Transport und Verkehr

Altersgruppe	männlich	Durchschnitts- alter männlich	weiblich	Durchschnitts- alter weiblich	insgesamt	Durchschnitts- alter insgesamt
15 - 19	16	18,6	3	18,3	19	18,5
20 - 24	227	22,5	38	22,2	265	22,5
25 - 29	510	27,2	58	27,5	568	27,2
30 - 34	629	32,1	80	32,1	709	32,1
35 - 39	615	36,9	80	37,1	695	36,9
40 - 44	604	42,0	85	41,9	689	41,9
45 - 49	604	47,0	69	46,9	673	47,0
50 - 54	594	52,1	67	52,1	661	52,1
55 - 59	656	57,1	60	57,1	716	57,1
60 - 64	487	61,8	52	62,0	539	61,8
65 - 69	262	66,8	35	66,6	297	66,8
70 - 74	210	72,0	46	72,3	256	72,0
75 - 79	162	77,1	41	76,9	203	77,0
80 - 84	61	81,0	23	81,3	84	81,1
85 - 89	14	86,6	1	87,0	15	86,6
90 und älter	-	-	1	92,0	1	92,0
Insgesamt	5.651	47,0	739	48,5	6.390	47,2

6. Sparte Tourismus und Freizeitwirtschaft

Altersgruppe	männlich	Durchschnittsalter männlich	weiblich	Durchschnittsalter weiblich	insgesamt	Durchschnittsalter insgesamt
unbekannt	-	-	-	-	-	-
15 - 19	9	18,9	2	18,5	11	18,8
20 - 24	129	22,7	54	22,7	183	22,7
25 - 29	328	27,2	178	27,2	506	27,2
30 - 34	496	32,0	348	32,2	844	32,1
35 - 39	652	37,0	504	37,1	1.156	37,0
40 - 44	694	42,0	473	42,0	1.167	42,0
45 - 49	752	47,1	581	47,1	1.333	47,1
50 - 54	757	52,1	632	52,0	1.389	52,0
55 - 59	650	56,9	547	56,8	1.197	56,9
60 - 64	389	61,6	344	61,8	733	61,7
65 - 69	192	66,6	171	66,6	363	66,6
70 - 74	112	72,0	134	72,0	246	72,0
75 - 79	71	76,8	101	76,9	172	76,9
80 - 84	22	81,5	45	81,3	67	81,4
85 - 89	9	86,3	8	86,8	17	86,5
90 und älter	3	94,0	2	94,5	5	94,2
Insgesamt	5.265	46,7	4.124	48,9	9.389	47,7

7. Sparte Information und Consulting

Altersgruppe	männlich	Durchschnittsalter männlich	weiblich	Durchschnittsalter weiblich	insgesamt	Durchschnittsalter insgesamt
unbekannt	-	-	-	-	-	-
15 - 19	62	18,8	15	18,9	77	18,8
20 - 24	604	22,3	175	22,6	779	22,4
25 - 29	1.123	27,2	509	27,4	1.632	27,3
30 - 34	1.757	32,2	792	32,0	2.549	32,1
35 - 39	2.295	37,1	993	37,1	3.288	37,1
40 - 44	2.565	41,9	1.001	42,0	3.566	42,0
45 - 49	2.947	47,1	1.291	47,1	4.238	47,1
50 - 54	3.313	52,0	1.442	52,0	4.755	52,0
55 - 59	2.685	56,9	1.190	56,8	3.875	56,9
60 - 64	1.681	61,7	622	61,7	2.303	61,7
65 - 69	845	66,7	249	66,8	1.094	66,7
70 - 74	487	72,0	153	71,9	640	72,0
75 - 79	290	76,9	62	76,8	352	76,9
80 - 84	79	81,0	23	81,3	102	81,1
85 - 89	12	86,4	5	86,2	17	86,4
90 und älter	6	92,5	1	93,0	7	92,6
Insgesamt	20.751	47,4	8.523	46,8	29.274	47,2

Aktive Spartenmitglieder nach Alter und Geschlecht 2020 Einzelunternehmen

1. Sparte Gewerbe und Handwerk

Altersgruppe	männlich	Durchschnitts- alter männlich	weiblich	Durchschnitts- alter weiblich	insgesamt	Durchschnitts- alter insgesamt
unbekannt	1	-	-	-	1	-
15 - 19	26	18,7	15	18,7	41	18,7
20 - 24	397	22,5	259	22,6	656	22,5
25 - 29	1.032	27,3	846	27,4	1.878	27,4
30 - 34	1.510	32,1	1.331	32,2	2.841	32,1
35 - 39	1.867	37,1	1.866	37,2	3.733	37,1
40 - 44	2.035	42,0	2.375	42,1	4.410	42,0
45 - 49	2.205	47,0	3.227	47,1	5.432	47,1
50 - 54	2.384	52,0	3.812	52,0	6.196	52,0
55 - 59	2.132	56,9	3.545	57,0	5.677	56,9
60 - 64	1.237	61,7	2.082	61,6	3.319	61,7
65 - 69	506	66,6	720	66,6	1.226	66,6
70 - 74	288	71,7	244	71,7	532	71,7
75 - 79	149	77,0	85	76,6	234	76,9
80 - 84	56	81,2	38	81,2	94	81,2
85 - 89	6	87,5	7	86,3	13	86,8
90 und älter	3	91,0	1	94,0	4	91,8
Insgesamt	15.834	46,6	20.453	48,8	36.287	47,8

2. Sparte Industrie

Altersgruppe	männlich	Durchschnitts- alter männlich	weiblich	Durchschnitts- alter weiblich	insgesamt	Durchschnitts- alter insgesamt
unbekannt	1	-	-	-	1	-
15 - 19	-	-	-	-	-	-
20 - 24	-	-	-	-	-	-
25 - 29	1	29,0	-	-	1	29,0
30 - 34	1	32,0	-	-	1	32,0
35 - 39	3	36,0	-	-	3	36,0
40 - 44	-	-	1	42,0	1	42,0
45 - 49	2	45,5	-	-	2	45,5
50 - 54	1	50,0	-	-	1	50,0
55 - 59	3	57,3	1	59,0	4	57,8
60 - 64	2	63,5	1	61,0	3	62,7
65 - 69	-	-	-	-	-	-
70 - 74	4	71,3	-	-	4	71,3
75 - 79	-	-	-	-	-	-
80 - 84	-	-	-	-	-	-
85 - 89	1	86,0	-	-	1	86,0
Insgesamt	19	52,2	3	54,0	22	52,5

3. Sparte Handel

Altersgruppe	männlich	Durchschnitts- alter männlich	weiblich	Durchschnitts- alter weiblich	insgesamt	Durchschnitts- alter insgesamt
15 - 19	96	18,6	27	18,7	123	18,6
20 - 24	612	22,2	190	22,2	802	22,2
25 - 29	823	27,2	361	27,2	1.184	27,2
30 - 34	981	32,1	507	32,1	1.488	32,1
35 - 39	1.130	37,0	698	37,1	1.828	37,1
40 - 44	1.160	42,0	669	42,0	1.829	42,0
45 - 49	1.286	47,1	744	47,1	2.030	47,1
50 - 54	1.546	52,1	907	52,0	2.453	52,0
55 - 59	1.487	56,9	793	56,9	2.280	56,9
60 - 64	953	61,7	467	61,8	1.420	61,7
65 - 69	472	66,6	285	66,8	757	66,7
70 - 74	278	71,9	200	72,0	478	72,0
75 - 79	201	77,1	120	77,0	321	77,1
80 - 84	81	81,2	47	81,3	128	81,2
85 - 89	19	86,1	15	87,0	34	86,5
90 und älter	2	91,0	5	96,2	7	94,7
Insgesamt	11.127	46,7	6.035	47,9	17.162	47,1

5. Sparte Transport und Verkehr

Altersgruppe	männlich	Durchschnitts- alter männlich	weiblich	Durchschnitts- alter weiblich	insgesamt	Durchschnitts- alter insgesamt
15 - 19	15	18,5	2	18,5	17	18,5
20 - 24	194	22,5	30	22,2	224	22,4
25 - 29	401	27,2	47	27,4	448	27,2
30 - 34	467	32,0	59	32,2	526	32,0
35 - 39	418	36,8	58	37,0	476	36,9
40 - 44	430	42,0	68	41,7	498	41,9
45 - 49	450	47,0	52	47,0	502	47,0
50 - 54	428	52,0	44	52,0	472	52,0
55 - 59	452	57,0	43	57,2	495	57,0
60 - 64	339	61,8	31	61,9	370	61,8
65 - 69	152	66,7	14	66,6	166	66,7
70 - 74	86	72,0	12	72,3	98	72,0
75 - 79	48	77,0	6	76,5	54	77,0
80 - 84	15	81,1	3	81,3	18	81,2
85 - 89	3	87,0	-	-	3	87,0
Insgesamt	3.898	45,0	469	43,7	4.367	44,9

6. Sparte Tourismus und Freizeitwirtschaft

Altersgruppe	männlich	Durchschnitts- alter männlich	weiblich	Durchschnitts- alter weiblich	insgesamt	Durchschnitts- alter insgesamt
15 - 19	8	19,0	2	18,5	10	18,9
20 - 24	108	22,6	49	22,8	157	22,7
25 - 29	281	27,2	142	27,2	423	27,2
30 - 34	417	32,0	281	32,2	698	32,1
35 - 39	525	37,0	408	37,1	933	37,0
40 - 44	565	42,0	378	42,1	943	42,0
45 - 49	607	47,2	442	47,1	1.049	47,1
50 - 54	598	52,1	484	52,0	1.082	52,0
55 - 59	501	56,8	429	56,8	930	56,8
60 - 64	301	61,6	249	61,8	550	61,7
65 - 69	139	66,7	117	66,6	256	66,6
70 - 74	72	72,0	94	71,9	166	72,0
75 - 79	42	76,7	58	76,9	100	76,8
80 - 84	10	81,9	27	81,2	37	81,4
85 - 89	5	86,2	2	85,5	7	86,0
90 und älter	1	95,0	1	93,0	2	94,0
Insgesamt	4.180	46,1	3.163	48,2	7.343	47,0

7. Sparte Information und Consulting

Altersgruppe	männlich	Durchschnitts- alter männlich	weiblich	Durchschnitts- alter weiblich	insgesamt	Durchschnitts- alter insgesamt
15 - 19	61	18,8	14	18,9	75	18,8
20 - 24	546	22,3	163	22,5	709	22,4
25 - 29	981	27,2	428	27,3	1.409	27,2
30 - 34	1.432	32,1	634	32,0	2.066	32,1
35 - 39	1.768	37,0	730	37,1	2.498	37,0
40 - 44	1.884	41,9	694	42,0	2.578	41,9
45 - 49	2.044	47,0	865	47,1	2.909	47,1
50 - 54	2.284	52,0	969	52,0	3.253	52,0
55 - 59	1.814	56,9	777	56,8	2.591	56,8
60 - 64	1.064	61,7	435	61,7	1.499	61,7
65 - 69	535	66,6	169	66,8	704	66,7
70 - 74	252	71,9	94	71,8	346	71,9
75 - 79	136	77,0	30	76,7	166	76,9
80 - 84	32	80,9	14	80,9	46	80,9
85 - 89	5	86,2	3	86,0	8	86,1
90 und älter	3	93,7	-	-	3	93,7
Insgesamt	14.841	45,9	6.019	45,8	20.860	45,9

Fachgruppenmitglieder insgesamt nach Rechtsformen 2020

1. Sparte Gewerbe und Handwerk

Nr.	Sparte Innung, Fachgruppe, Fachvertretung	Einzelunternehmen			OG	KG	GmbH
		gesamt	davon				
			nicht eingetragenen	eingetragenen			
1.	Sparte Gewerbe und Handwerk						
101	Bau	784	650	134	42	132	1.640
103	Dachdecker, Glaser und Spengler	186	144	42	6	40	190
104	Hafner, Platten- und Fliesenleger und Keramiker	140	106	34	18	19	81
105	Maler und Tapezierer	589	427	162	33	71	343
106	Bauhilfsgewerbe	1.853	1.614	239	87	190	656
107	Holzbau	10	8	2	-	4	34
108	Tischler und Holzgestalter	670	550	120	29	52	236
110	Metalltechniker	566	481	85	21	65	414
111	Sanitär-, Heizungs- und Lüftungstechniker	615	440	175	21	78	688
112	Elektro-, Gebäude-, Alarm- und Kommunikationstechniker	1.567	1.319	248	56	100	844
113	Kunststoffverarbeiter	31	24	7	-	2	38
114	Mechatroniker	717	576	141	28	66	747
115	Fahrzeugtechnik	356	301	55	25	72	341
116	Kunsthandwerke	1.106	974	132	19	21	85
117	Mode und Bekleidungstechnik	1.049	938	111	35	47	117
118A	Schuhmacher	157	147	10	1	10	29
118B	Gesundheitsberufe	246	210	36	20	18	141
119	Lebensmittelgewerbe	414	322	92	32	71	243
120	Fußpfleger, Kosmetiker und Masseur	3.908	3.647	261	46	81	160
121	Gärtner und Floristen	738	628	110	20	50	166
122	Berufsfotografen	2.425	2.191	234	30	34	113
123A	Denkmal-, Fassaden- und Gebäudereiniger	2.663	2.280	383	55	194	769
123B	Chemische Gewerbe	223	156	67	8	25	346
124	Friseure	1.635	1.513	122	57	128	100
125A	Rauchfangkehrer	73	56	17	4	15	-
125B	Bestatter	9	1	8	-	4	17
126	Gewerbliche Dienstleister	5.200	4.545	655	97	211	1.709
127	Personenberatung und Personenbetreuung	15.040	14.843	197	21	32	92
128	Persönliche Dienstleister	6.329	5.775	554	60	113	500
129	Film- und Musikwirtschaft	2.202	1.860	342	98	70	465
199	Ohne Fachgruppenzuordnung	80	66	14	7	7	55
	Sparte Gewerbe und Handwerk	51.581	46.792	4.789	976	2.022	11.359

AG	Genossenschaft	ausländische Rechtsform	Verein	Sonstige Unternehmen jurist. Pers.	Zahl der Fachgruppenmitglieder	Sparte Innung, Fachgruppe, Fachverband	Nr.
Sparte Gewerbe und Handwerk							
8	1	5	-	-	2.612	Bau	101
1	-	-	1	-	424	Dachdecker, Glaser und Spengler	103
1	-	1	-	-	260	Hafner, Platten- und Fliesenleger und Keramiker	104
1	1	2	-	-	1.040	Maler und Tapezierer	105
4	1	4	-	-	2.795	Bauhilfsgewerbe	106
1	-	-	-	-	49	Holzbau	107
1	-	2	2	-	992	Tischler und Holzgestalter	108
5	-	4	-	-	1.075	Metalltechniker	110
9	-	2	-	1	1.414	Sanitär-, Heizungs- und Lüftungstechniker	111
17	1	9	-	-	2.594	Elektro-, Gebäude-, Alarm- und Kommunikationstechniker	112
-	-	1	-	-	72	Kunststoffverarbeiter	113
11	-	10	4	-	1.583	Mechatroniker	114
3	1	1	2	1	802	Fahrzeugtechnik	115
-	-	2	2	-	1.235	Kunsthandwerke	116
-	-	1	2	-	1.251	Mode und Bekleidungstechnik	117
-	-	-	-	-	197	Schuhmacher	118A
-	-	-	-	-	425	Gesundheitsberufe	118B
2	-	-	-	-	762	Lebensmittelgewerbe	119
-	-	2	4	-	4.201	Fußpfleger, Kosmetiker und Masseur	120
2	-	-	-	1	977	Gärtner und Floristen	121
2	-	1	3	-	2.608	Berufsfotografen	122
1	-	4	1	-	3.687	Denkmal-, Fassaden- und Gebäudereiniger	123A
7	-	5	-	1	615	Chemische Gewerbe	123B
-	-	1	-	-	1.921	Friseure	124
-	-	-	-	-	92	Rauchfangkehrer	125A
-	-	-	-	-	30	Bestatter	125B
41	3	35	22	4	7.322	Gewerbliche Dienstleister	126
-	-	1	14	-	15.200	Personenberatung und Personenbetreuung	127
7	1	8	17	1	7.036	Persönliche Dienstleister	128
1	1	4	11	2	2.854	Film- und Musikwirtschaft	129
-	-	1	2	-	152	Ohne Fachgruppenzuordnung	199
125	10	106	87	11	66.277	Sparte Gewerbe und Handwerk	

2. Sparte Industrie

Nr.	Sparte Fachvertretung	Einzelunternehmen			OG	KG	GmbH
		gesamt	davon				
			nicht eingetragenen	eingetragenen			
2. Sparte Industrie							
201	Bergwerke und Stahl	-	-	-	-	-	2
202	Mineralölindustrie	-	-	-	-	-	12
203	Stein- und keramische Industrie	-	-	-	1	2	13
204	Glasindustrie	-	-	-	-	1	3
205	Chemische Industrie	1	-	1	2	15	57
206	Papierindustrie	-	-	-	-	-	4
207	Industrielle Hersteller von Produkten aus Papier und Karton	1	-	1	1	3	21
209	Bauindustrie	-	-	-	2	3	18
210	Holzindustrie	1	1	-	-	4	14
211	Nahrungs- und Genussmittelindustrie (Lebensmittelindustrie)	9	6	3	3	8	46
212	Textil-, Bekleidungs-, Schuh- und Lederindustrie	5	1	4	2	5	15
213	Gas- und Wärmeversorgungsunternehmen	2	2	-	-	2	54
215	NE-Metallindustrie	-	-	-	-	-	1
216	Metalltechnische Industrie	6	2	4	2	18	133
217	Fahrzeugindustrie	-	-	-	-	-	11
218	Elektro- und Elektronikindustrie	3	1	2	1	4	66
299	ohne Fachgruppenzuordnung	2	2	-	-	-	1
Sparte Industrie		30	15	15	14	65	471

AG	Genossenschaft	ausländische Rechtsform	Verein	Sonstige Unternehmen jurist. Pers.	Zahl der Fachgruppenmitglieder	Sparte Fachvertretung	Nr.
Sparte Industrie							
-	-	-	-	-	2	Bergwerke und Stahl	201
2	-	-	1	-	15	Mineralölindustrie	202
3	-	-	-	-	19	Stein- und keramische Industrie	203
-	-	-	-	-	4	Glasindustrie	204
8	-	-	-	1	84	Chemische Industrie	205
1	-	-	-	-	5	Papierindustrie	206
1	-	-	-	-	27	Industrielle Hersteller von Produkten aus Papier und Karton	207
3	-	1	-	1	28	Bauindustrie	209
1	-	-	-	-	20	Holzindustrie	210
5	1	1	-	1	74	Nahrungs- und Genussmittelindustrie (Lebensmittelindustrie)	211
1	-	-	-	-	28	Textil-, Bekleidungs-, Schuh- und Lederindustrie	212
9	-	3	1	1	72	Gas- und Wärmeversorgungsunternehmen	213
1	-	-	-	-	2	NE-Metallindustrie	215
11	-	-	-	-	170	Metalltechnische Industrie	216
-	-	-	-	-	11	Fahrzeugindustrie	217
3	-	1	-	-	78	Elektro- und Elektronikindustrie	218
-	-	-	-	-	3	ohne Fachgruppenzuordnung	299
49	1	6	2	4	642	Sparte Industrie	

3. Sparte Handel

Nr.	Sparte Gremium	Einzelunternehmen			OG	KG	GmbH
		gesamt	davon				
			nicht eingetragenen	eingetragenen			
3. Sparte Handel							
301	Lebensmittelhandel	1.718	1.457	261	70	238	905
302	Tabaktrafikanten	596	545	51	1	4	17
303A	Parfümerie- und Drogerie-Einzelhandel	576	484	92	18	51	239
303B	Großhandel mit Arzneimitteln, Parfümerie- waren sowie Handel mit Farben und Lacken	152	106	46	7	49	499
304	Agrarhandel	210	158	52	12	43	221
305	Energiehandel	59	42	17	2	7	118
306	Markt-, Straßen- und Wanderhandel	1.236	1.187	49	32	228	119
307	Außenhandel	839	670	169	19	86	1.091
308A	Einzelhandel mit Mode und Freizeitartikeln	2.298	1.916	382	111	221	867
308B	Großhandel mit Mode und Freizeitartikeln	211	167	44	14	38	198
309	Direktvertrieb	2.228	2.156	72	9	14	91
310	Papier- und Spielwarenhandel	387	301	86	13	40	190
311	Handelsagenten	2.170	1.920	250	18	100	586
312A	Kunst-, Antiquitäten- und Briefmarkenhandel	424	370	54	12	33	136
312B	Juwelen- und Uhrenhandel	316	267	49	10	50	184
313	Baustoff-, Eisen-, Hartwaren- und Holzhandel	906	712	194	40	159	1.040
314A	Handel mit Computern und Bürosystemen	716	580	136	11	88	995
314B	Maschinen- und Technologiehandel	350	279	71	9	59	870
315	Fahrzeughandel	1.259	1.074	185	33	114	644
316	Foto-, Optik- und Medizinproduktenhandel	194	156	38	9	30	562
317	Elektro- und Einrichtungsfachhandel	1.495	1.179	316	64	184	1.166
318	Versand-, Internet- und Allgemeiner Handel	3.744	2.994	750	124	182	1.292
320	Versicherungsagenten	2.067	2.006	61	12	63	412
399	ohne Fachgruppenzuordnung	368	319	49	19	41	258
Sparte Handel		24.519	21.045	3.474	669	2.122	12.700

AG	Genossenschaft	ausländische Rechtsform	Verein	Sonstige Unternehmen jurist. Pers.	Zahl der Fachgruppenmitglieder	Sparte Gremium	Nr.
Sparte Handel							
6	3	11	24	1	2.976	Lebensmittelhandel	301
1	-	-	-	1	620	Tabaktrafikanten	302
1	2	5	1	-	893	Parfümerie- und Drogerie-Einzelhandel	303A
3	-	20	-	-	730	Großhandel mit Arzneimitteln, Parfümeriewaren sowie Handel mit Farben und Lacken	303B
2	1	3	-	3	495	Agrarhandel	304
4	-	7	-	-	197	Energiehandel	305
-	-	-	5	-	1.620	Markt-, Straßen- und Wanderhandel	306
11	-	15	1	-	2.062	Außenhandel	307
16	1	30	14	9	3.567	Einzelhandel mit Mode und Freizeitartikeln	308A
1	1	3	1	2	469	Großhandel mit Mode und Freizeitartikeln	308B
1	-	10	1	-	2.354	Direktvertrieb	309
4	-	5	5	1	645	Papier- und Spielwarenhandel	310
2	-	13	1	-	2.890	Handelsagenten	311
3	-	3	2	-	613	Kunst-, Antiquitäten- und Briefmarkenhandel	312A
1	-	9	-	1	571	Juwelen- und Uhrenhandel	312B
13	4	16	-	-	2.178	Baustoff-, Eisen-, Hartwaren- und Holzhandel	313
14	2	19	3	-	1.848	Handel mit Computern und Bürosystemen	314A
15	3	18	1	-	1.325	Maschinen- und Technologiehandel	314B
4	1	12	7	-	2.074	Fahrzeughandel	315
7	1	27	-	-	830	Foto-, Optik- und Medizinproduktenhandel	316
10	2	18	-	1	2.940	Elektro- und Einrichtungsfachhandel	317
10	4	27	16	3	5.402	Versand-, Internet- und Allgemeiner Handel	318
13	-	5	5	1	2.578	Versicherungsagenten	320
1	-	4	2	2	695	ohne Fachgruppenzuordnung	399
143	25	280	89	25	40.572	Sparte Handel	

4. Sparte Bank und Versicherung

Nr.	Sparte Fachvertretung	Einzelunternehmen			OG	KG	GmbH
		gesamt	davon				
			nicht eingetragenen	eingetragenen			
4.	Sparte Bank und Versicherung						
401	Banken und Bankiers	-	-	-	-	-	30
402	Sparkassen	-	-	-	-	-	-
403	Volksbanken	-	-	-	-	-	-
404	Raiffeisenbanken	-	-	-	-	-	3
405	Landes-Hypothekenbanken	-	-	-	-	-	1
406	Versicherungsunternehmungen	-	-	-	-	-	-
407	Pensionskassen	-	-	-	-	-	-
	Sparte Bank und Versicherung	-	-	-	-	-	34

5. Sparte Transport und Verkehr

Nr.	Sparte Fachvertretung, Fachgruppe	Einzelunternehmen			OG	KG	GmbH
		gesamt	davon				
			nicht eingetragenen	eingetragenen			
5.	Sparte Transport und Verkehr						
501	Schienenbahnen	2	2	-	-	2	29
502	Autobus-, Luftfahrt- und Schifffahrtsunternehmungen	63	49	14	2	24	83
503	Seilbahnen	-	-	-	-	-	1
504	Spedition und Logistik	68	48	20	5	12	293
505	Beförderungsgewerbe mit Personenkraftwagen	2.804	2.659	145	152	598	613
506A	Transporteure	152	109	43	4	80	254
506B	Kleintransporteure	2.423	2.205	218	38	253	405
507	Fahrschulen und Allgemeiner Verkehr	134	117	17	1	6	51
508	Garagen-, Tankstellen- und Servicestationsunternehmungen	990	882	108	15	70	267
599	ohne Fachgruppenzuordnung	-	-	-	-	-	-
	Sparte Transport und Verkehr	6.636	6.071	565	217	1.045	1.996

AG	Genossenschaft	ausländische Rechtsform	Verein	Sonstige Unternehmen jurist. Pers.	Zahl der Fachgruppenmitglieder	Sparte Fachvertretung	Nr.
Sparte Bank und Versicherung							
55	-	14	-	1	100	Banken und Bankiers	401
6	-	-	-	1	7	Sparkassen	402
2	4	-	-	-	6	Volksbanken	403
6	1	-	-	-	10	Raiffeisenbanken	404
7	-	-	-	-	8	Landes-Hypothekenbanken	405
29	-	19	2	2	52	Versicherungsunternehmungen	406
8	-	-	-	-	8	Pensionskassen	407
113	5	33	2	4	191	Sparte Bank und Versicherung	

AG	Genossenschaft	ausländische Rechtsform	Verein	Sonstige Unternehmen jurist. Pers.	Zahl der Fachgruppenmitglieder	Sparte Fachvertretung, Fachgruppe	Nr.
Sparte Transport und Verkehr							
5	-	2	1	-	41	Schienenbahnen	501
5	-	4	1	15	197	Autobus-, Luftfahrt- und Schifffahrtsunternehmungen	502
-	-	-	-	-	1	Seilbahnen	503
7	1	13	-	-	399	Spedition und Logistik	504
8	1	3	10	-	4.189	Beförderungsgewerbe mit Personenkraftwagen	505
6	-	2	2	-	500	Transporteure	506A
1	-	3	1	-	3.124	Kleintransporteure	506B
2	1	-	-	-	195	Fahrschulen und Allgemeiner Verkehr	507
8	-	2	2	3	1.357	Garagen-, Tankstellen- und Servicestationsunternehmungen	508
1	-	-	-	-	1	ohne Fachgruppenzuordnung	599
43	3	29	17	18	10.004	Sparte Transport und Verkehr	

6. Sparte Tourismus und Freizeitwirtschaft

Nr.	Sparte Fachgruppe	Einzelunternehmen			OG	KG	GmbH
		gesamt	davon				
			nicht eingetragenen	eingetragenen			
6. Sparte Tourismus und Freizeitwirtschaft							
601A	Gastronomie	3.411	3.075	336	278	753	1.879
601B	Kaffeehäuser	1.054	944	110	69	228	621
602	Hotellerie	374	349	25	9	51	420
603	Gesundheitsbetriebe	39	37	2	3	16	204
604	Reisebüros	174	104	70	18	46	369
605	Kino-, Kultur- und Vergnügungsbetriebe	484	396	88	20	33	227
606	Freizeit- und Sportbetriebe	4.141	3.663	478	117	136	846
699	ohne Fachgruppenzuordnung	6	5	1	-	4	9
Sparte Tourismus und Freizeitwirtschaft		9.683	8.573	1.110	514	1.267	4.575

7. Sparte Information und Consulting

Nr.	Sparte Fachgruppe, Fachvertretung	Einzelunternehmen			OG	KG	GmbH
		gesamt	davon				
			nicht eingetragenen	eingetragenen			
7. Sparte Information und Consulting							
701	Entsorgungs- und Ressourcenmanagement	978	785	193	19	86	384
702	Finanzdienstleister	1.701	1.621	80	13	81	537
703	Werbung und Marktkommunikation	8.782	7.397	1.385	285	307	2.420
704	Unternehmensberatung, Buchhaltung und Informationstechnologie	15.538	13.254	2.284	360	613	6.335
705	Ingenieurbüros	667	535	132	38	26	497
706	Druck	251	210	41	6	20	112
707	Immobilien- und Vermögenstreuhandler	1.417	1.212	205	65	212	2.137
708	Buch- und Medienwirtschaft	543	408	135	35	79	402
709	Versicherungsmakler und Berater in Versicherungsangelegenheiten	646	612	34	10	42	379
710	Telekommunikations- und Rundfunkunternehmen	82	70	12	3	25	211
799	ohne Fachgruppenzuordnung	2	2	-	-	-	9
Sparte Information und Consulting		30.607	26.106	4.501	834	1.491	13.423

AG	Genossenschaft	ausländische Rechtsform	Verein	Sonstige Unternehmen jurist. Pers.	Zahl der Fachgruppenmitglieder	Sparte Fachgruppe	Nr.
Sparte Tourismus und Freizeitwirtschaft							
9	6	9	139	16	6.500	Gastronomie	601A
3	1	5	31	2	2.014	Kaffeehäuser	601B
2	1	4	6	8	875	Hotellerie	602
1	-	2	16	8	289	Gesundheitsbetriebe	603
5	-	10	1	2	625	Reisebüros	604
6	-	4	64	6	844	Kino-, Kultur- und Vergnügungsbetriebe	605
8	-	8	53	1	5.310	Freizeit- und Sportbetriebe	606
-	-	-	1	-	20	ohne Fachgruppenzuordnung	699
34	8	42	311	43	16.477	Sparte Tourismus und Freizeitwirtschaft	

AG	Genossenschaft	ausländische Rechtsform	Verein	Sonstige Unternehmen jurist. Pers.	Zahl der Fachgruppenmitglieder	Sparte Fachgruppe, Fachvertretung	Nr.
Sparte Information und Consulting							
4	-	1	-	1	1.473	Entsorgungs- und Ressourcenmanagement	701
32	1	17	2	1	2.385	Finanzdienstleister	702
23	2	22	23	5	11.869	Werbung und Marktkommunikation	703
99	3	87	36	4	23.075	Unternehmensberatung, Buchhaltung und Informationstechnologie	704
11	1	7	3	1	1.251	Ingenieurbüros	705
1	-	1	1	-	392	Druck	706
28	1	11	7	3	3.881	Immobilien- und Vermögenstreuhandler	707
7	-	2	32	11	1.111	Buch- und Medienwirtschaft	708
5	-	4	3	1	1.090	Versicherungsmakler und Berater in Versicherungsangelegenheiten	709
5	-	-	8	2	336	Telekommunikations- und Rundfunkunternehmungen	710
-	-	-	-	-	11	ohne Fachgruppenzuordnung	799
215	8	152	115	29	46.874	Sparte Information und Consulting	

Spartenzusammenstellung

		Einzelunternehmen			OG	KG	GmbH
		gesamt	davon				
			nicht eingetragenen	eingetragenen			
1.	Sparte Gewerbe und Handwerk	51.581	46.792	4.789	976	2.022	11.359
2.	Sparte Industrie	30	15	15	14	65	471
3.	Sparte Handel	24.519	21.045	3.474	669	2.122	12.700
4.	Sparte Bank und Versicherung	-	-	-	-	-	34
5.	Sparte Transport und Verkehr	6.636	6.071	565	217	1.045	1.996
6.	Sparte Tourismus und Freizeitwirtschaft	9.683	8.573	1.110	514	1.267	4.575
7.	Sparte Information und Consulting	30.607	26.106	4.501	834	1.491	13.423
Fachgruppenmitglieder insgesamt		123.056	108.602	14.454	3.224	8.012	44.558

AG	Genossenschaft	ausländische Rechtsform	Verein	Sonstige Unternehmen jurist. Pers.	Zahl der Fachgruppenmitglieder		
125	10	106	87	11	66.277	Sparte Gewerbe und Handwerk	1.
49	1	6	2	4	642	Sparte Industrie	2.
143	25	280	89	25	40.572	Sparte Handel	3.
113	5	33	2	4	191	Sparte Bank und Versicherung	4.
43	3	29	17	18	10.004	Sparte Transport und Verkehr	5.
34	8	42	311	43	16.477	Sparte Tourismus und Freizeitwirtschaft	6.
215	8	152	115	29	46.874	Sparte Information und Consulting	7.
722	60	648	623	134	181.037	Fachgruppenmitglieder insgesamt	

Aktive Fachgruppenmitglieder insgesamt nach Rechtsformen 2020

1. Sparte Gewerbe und Handwerk

Nr.	Sparte Innung, Fachgruppe, Fachvertretung	Einzelunternehmen			OG	KG	GmbH
		gesamt	davon				
			nicht eingetragenen	eingetragenen			
1. Sparte Gewerbe und Handwerk							
101	Bau	492	380	112	37	115	1.468
103	Dachdecker, Glaser und Spengler	154	115	39	6	37	183
104	Hafner, Platten- und Fliesenleger und Keramiker	123	90	33	17	18	73
105	Maler und Tapezierer	513	363	150	32	59	317
106	Bauhilfsgewerbe	1.282	1.073	209	78	164	629
107	Holzbau	7	6	1	-	4	31
108	Tischler und Holzgestalter	589	477	112	28	48	221
110	Metalltechniker	466	390	76	20	62	392
111	Sanitär-, Heizungs- und Lüftungstechniker	470	306	164	21	76	655
112	Elektro-, Gebäude-, Alarm- und Kommunikationstechniker	1.092	870	222	52	94	783
113	Kunststoffverarbeiter	22	16	6	-	2	36
114	Mechatroniker	513	390	123	25	58	710
115	Fahrzeugtechnik	304	255	49	23	66	329
116	Kunsthandwerke	904	790	114	19	20	78
117	Mode und Bekleidungstechnik	920	822	98	34	46	112
118A	Schuhmacher	152	142	10	1	10	29
118B	Gesundheitsberufe	228	192	36	20	18	139
119	Lebensmittelgewerbe	327	250	77	32	68	228
120	Fußpfleger, Kosmetiker und Masseur	3.189	2.959	230	45	74	151
121	Gärtner und Floristen	615	516	99	17	44	162
122	Berufsfotografen	2.125	1.921	204	29	30	112
123A	Denkmal-, Fassaden- und Gebäudereiniger	2.204	1.874	330	48	176	733
123B	Chemische Gewerbe	176	113	63	7	24	322
124	Friseure	1.468	1.356	112	56	121	99
125A	Rauchfangkehrer	70	53	17	4	15	-
125B	Bestatter	8	1	7	-	4	17
126	Gewerbliche Dienstleister	3.560	3.037	523	92	176	1.605
127	Personenberatung und Personenbetreuung	10.697	10.537	160	19	29	88
128	Persönliche Dienstleister	4.280	3.844	436	56	103	483
129	Film- und Musikwirtschaft	1.784	1.492	292	93	63	449
199	Ohne Fachgruppenzuordnung	79	65	14	7	6	55
Sparte Gewerbe und Handwerk		38.813	34.695	4.118	918	1.830	10.689

AG	Genossenschaft	ausländische Rechtsform	Verein	Sonstige Unternehmen jurist. Pers.	Zahl der Fachgruppenmitglieder	Sparte Innung, Fachgruppe, Fachverband	Nr.
Sparte Gewerbe und Handwerk							
7	1	4	-	-	2.124	Bau	101
1	-	-	1	-	382	Dachdecker, Glaser und Spengler	103
1	-	1	-	-	233	Hafner, Platten- und Fliesenleger und Keramiker	104
1	1	2	-	-	925	Maler und Tapezierer	105
4	1	4	-	-	2.162	Bauhilfsgewerbe	106
1	-	-	-	-	43	Holzbau	107
1	-	2	1	-	890	Tischler und Holzgestalter	108
4	-	4	-	-	948	Metalltechniker	110
7	-	2	-	1	1.232	Sanitär-, Heizungs- und Lüftungstechniker	111
15	1	9	-	-	2.046	Elektro-, Gebäude-, Alarm- und Kommunikationstechniker	112
-	-	1	-	-	61	Kunststoffverarbeiter	113
10	-	10	3	-	1.329	Mechatroniker	114
3	1	1	2	1	730	Fahrzeugtechnik	115
-	-	2	2	-	1.025	Kunsthandwerke	116
-	-	1	1	-	1.114	Mode und Bekleidungstechnik	117
-	-	-	-	-	192	Schuhmacher	118A
-	-	-	-	-	405	Gesundheitsberufe	118B
2	-	-	-	-	657	Lebensmittelgewerbe	119
-	-	2	4	-	3.465	Fußpfleger, Kosmetiker und Masseur	120
2	-	-	-	1	841	Gärtner und Floristen	121
2	-	1	3	-	2.302	Berufsfotografen	122
1	-	4	1	-	3.167	Denkmal-, Fassaden- und Gebäudereiniger	123A
7	-	5	-	1	542	Chemische Gewerbe	123B
-	-	1	-	-	1.745	Friseure	124
-	-	-	-	-	89	Rauchfangkehrer	125A
-	-	-	-	-	29	Bestatter	125B
39	3	35	18	4	5.532	Gewerbliche Dienstleister	126
-	-	1	14	-	10.848	Personenberatung und Personenbetreuung	127
7	1	8	16	1	4.955	Persönliche Dienstleister	128
1	1	4	10	2	2.407	Film- und Musikwirtschaft	129
-	-	1	1	-	149	Ohne Fachgruppenzuordnung	199
116	10	105	77	11	52.569	Sparte Gewerbe und Handwerk	

2. Sparte Industrie

Nr.	Sparte Fachvertretung	Einzelunternehmen			OG	KG	GmbH
		gesamt	davon				
			nicht eingetragenen	eingetragenen			
2. Sparte Industrie							
201	Bergwerke und Stahl	-	-	-	-	-	2
202	Mineralölindustrie	-	-	-	-	-	11
203	Stein- und keramische Industrie	-	-	-	1	2	12
204	Glasindustrie	-	-	-	-	1	3
205	Chemische Industrie	-	-	-	2	12	53
206	Papierindustrie	-	-	-	-	-	4
207	Industrielle Hersteller von Produkten aus Papier und Karton	-	-	-	1	3	18
209	Bauindustrie	-	-	-	2	3	18
210	Holzindustrie	1	1	-	-	3	14
211	Nahrungs- und Genussmittelindustrie (Lebensmittelindustrie)	7	4	3	3	6	41
212	Textil-, Bekleidungs-, Schuh- und Lederindustrie	2	-	2	2	5	15
213	Gas- und Wärmeversorgungsunternehmen	2	2	-	-	2	54
215	NE-Metallindustrie	-	-	-	-	-	1
216	Metalltechnische Industrie	6	2	4	2	17	128
217	Fahrzeugindustrie	-	-	-	-	-	10
218	Elektro- und Elektronikindustrie	3	1	2	1	3	65
299	ohne Fachgruppenzuordnung	2	2	-	-	-	1
Sparte Industrie		23	12	11	14	57	450

AG	Genossenschaft	ausländische Rechtsform	Verein	Sonstige Unternehmen jurist. Pers.	Zahl der Fachgruppenmitglieder	Sparte Fachvertretung	Nr.
Sparte Industrie							
-	-	-	-	-	2	Bergwerke und Stahl	201
2	-	-	1	-	14	Mineralölindustrie	202
3	-	-	-	-	18	Stein- und keramische Industrie	203
-	-	-	-	-	4	Glasindustrie	204
8	-	-	-	1	76	Chemische Industrie	205
1	-	-	-	-	5	Papierindustrie	206
1	-	-	-	-	23	Industrielle Hersteller von Produkten aus Papier und Karton	207
3	-	1	-	1	28	Bauindustrie	209
1	-	-	-	-	19	Holzindustrie	210
5	1	1	-	1	65	Nahrungs- und Genussmittelindustrie (Lebensmittelindustrie)	211
1	-	-	-	-	25	Textil-, Bekleidungs-, Schuh- und Lederindustrie	212
9	-	3	1	1	72	Gas- und Wärmeversorgungsunternehmen	213
1	-	-	-	-	2	NE-Metallindustrie	215
11	-	-	-	-	164	Metalltechnische Industrie	216
-	-	-	-	-	10	Fahrzeugindustrie	217
3	-	1	-	-	76	Elektro- und Elektronikindustrie	218
-	-	-	-	-	3	ohne Fachgruppenzuordnung	299
49	1	6	2	4	606	Sparte Industrie	

3. Sparte Handel

Nr.	Sparte Gremium	Einzelunternehmen			OG	KG	GmbH
		gesamt	davon				
			nicht eingetragenen	eingetragenen			
3. Sparte Handel							
301	Lebensmittelhandel	1.388	1.155	233	63	218	873
302	Tabaktrafikanten	596	545	51	1	4	17
303A	Parfümerie- und Drogerie-Einzelhandel	488	408	80	18	49	231
303B	Großhandel mit Arzneimitteln, Parfümerie- waren sowie Handel mit Farben und Lacken	123	80	43	6	47	484
304	Agrarhandel	178	130	48	12	41	215
305	Energiehandel	46	31	15	2	6	114
306	Markt-, Straßen- und Wanderhandel	816	773	43	29	165	113
307	Außenhandel	516	387	129	16	76	1.027
308A	Einzelhandel mit Mode und Freizeitartikeln	1.751	1.416	335	105	211	826
308B	Großhandel mit Mode und Freizeitartikeln	152	115	37	10	35	189
309	Direktvertrieb	1.644	1.583	61	9	13	89
310	Papier- und Spielwarenhandel	294	219	75	13	38	184
311	Handelsagenten	1.357	1.154	203	15	89	556
312A	Kunst-, Antiquitäten- und Briefmarkenhandel	333	282	51	12	33	132
312B	Juwelen- und Uhrenhandel	273	229	44	10	49	179
313	Baustoff-, Eisen-, Hartwaren- und Holzhandel	713	535	178	38	148	998
314A	Handel mit Computern und Bürosystemen	472	368	104	10	80	960
314B	Maschinen- und Technologiehandel	258	191	67	9	56	846
315	Fahrzeughandel	965	796	169	33	102	614
316	Foto-, Optik- und Medizinproduktenhandel	134	102	32	8	29	548
317	Elektro- und Einrichtungsfachhandel	1.136	862	274	60	174	1.138
318	Versand-, Internet- und Allgemeiner Handel	3.025	2.390	635	110	165	1.237
320	Versicherungsagenten	1.526	1.472	54	12	57	382
399	ohne Fachgruppenzuordnung	357	309	48	18	39	257
Sparte Handel		18.541	15.532	3.009	619	1.924	12.209

AG	Genossenschaft	ausländische Rechtsform	Verein	Sonstige Unternehmen jurist. Pers.	Zahl der Fachgruppenmitglieder	Sparte Gremium	Nr.
Sparte Handel							
6	2	11	24	1	2.586	Lebensmittelhandel	301
1	-	-	-	1	620	Tabaktrafikanten	302
1	2	5	1	-	795	Parfümerie- und Drogerie-Einzelhandel	303A
3	-	20	-	-	683	Großhandel mit Arzneimitteln, Parfümeriewaren sowie Handel mit Farben und Lacken	303B
2	1	3	-	3	455	Agrarhandel	304
4	-	7	-	-	179	Energiehandel	305
-	-	-	4	-	1.127	Markt-, Straßen- und Wanderhandel	306
11	-	15	-	-	1.661	Außenhandel	307
15	1	29	13	9	2.960	Einzelhandel mit Mode und Freizeitartikeln	308A
1	1	3	1	2	394	Großhandel mit Mode und Freizeitartikeln	308B
1	-	10	1	-	1.767	Direktvertrieb	309
4	-	5	5	-	543	Papier- und Spielwarenhandel	310
2	-	13	1	-	2.033	Handelsagenten	311
2	-	3	2	-	517	Kunst-, Antiquitäten- und Briefmarkenhandel	312A
1	-	8	-	1	521	Juwelen- und Uhrenhandel	312B
13	4	16	-	-	1.930	Baustoff-, Eisen-, Hartwaren- und Holzhandel	313
14	2	19	1	-	1.558	Handel mit Computern und Bürosystemen	314A
14	3	18	1	-	1.205	Maschinen- und Technologiehandel	314B
4	1	12	7	-	1.738	Fahrzeughandel	315
7	1	26	-	-	753	Foto-, Optik- und Medizinproduktenhandel	316
10	2	18	-	1	2.539	Elektro- und Einrichtungsfachhandel	317
10	4	27	15	3	4.596	Versand-, Internet- und Allgemeiner Handel	318
12	-	4	5	1	1.999	Versicherungsagenten	320
1	-	4	2	2	680	ohne Fachgruppenzuordnung	399
139	24	276	83	24	33.839	Sparte Handel	

4. Sparte Bank und Versicherung

Nr.	Sparte Fachvertretung	Einzelunternehmen			OG	KG	GmbH
		gesamt	davon				
			nicht eingetragenen	eingetragenen			
4.	Sparte Bank und Versicherung						
401	Banken und Bankiers	-	-	-	-	-	30
402	Sparkassen	-	-	-	-	-	-
403	Volksbanken	-	-	-	-	-	-
404	Raiffeisenbanken	-	-	-	-	-	3
405	Landes-Hypothekenbanken	-	-	-	-	-	1
406	Versicherungsunternehmungen	-	-	-	-	-	-
407	Pensionskassen	-	-	-	-	-	-
	Sparte Bank und Versicherung	-	-	-	-	-	34

5. Sparte Transport und Verkehr

Nr.	Sparte Fachvertretung, Fachgruppe	Einzelunternehmen			OG	KG	GmbH
		gesamt	davon				
			nicht eingetragenen	eingetragenen			
5.	Sparte Transport und Verkehr						
501	Schienenbahnen	2	2	-	-	2	29
502	Autobus-, Luftfahrt- und Schifffahrtsunternehmungen	48	36	12	2	21	78
503	Seilbahnen	-	-	-	-	-	1
504	Spedition und Logistik	56	39	17	5	12	278
505	Beförderungsgewerbe mit Personenkraftwagen	1.626	1.510	116	125	488	569
506A	Transporteure	93	60	33	4	75	233
506B	Kleintransporteure	1.867	1.675	192	35	215	383
507	Fahrschulen und Allgemeiner Verkehr	124	108	16	1	6	48
508	Garagen-, Tankstellen- und Servicestationsunternehmungen	748	646	102	13	65	261
599	ohne Fachgruppenzuordnung	-	-	-	-	-	-
	Sparte Transport und Verkehr	4.564	4.076	488	185	884	1.880

AG	Genossenschaft	ausländische Rechtsform	Verein	Sonstige Unternehmen jurist. Pers.	Zahl der Fachgruppenmitglieder	Sparte Fachvertretung	Nr.
Sparte Bank und Versicherung							
55	-	14	-	1	100	Banken und Bankiers	401
6	-	-	-	1	7	Sparkassen	402
2	4	-	-	-	6	Volksbanken	403
6	1	-	-	-	10	Raiffeisenbanken	404
7	-	-	-	-	8	Landes-Hypothekenbanken	405
29	-	19	2	2	52	Versicherungsunternehmungen	406
8	-	-	-	-	8	Pensionskassen	407
113	5	33	2	4	191	Sparte Bank und Versicherung	

AG	Genossenschaft	ausländische Rechtsform	Verein	Sonstige Unternehmen jurist. Pers.	Zahl der Fachgruppenmitglieder	Sparte Fachvertretung, Fachgruppe	Nr.
Sparte Transport und Verkehr							
5	-	2	-	-	40	Schienenbahnen	501
5	-	4	1	15	174	Autobus-, Luftfahrt- und Schifffahrtsunternehmungen	502
-	-	-	-	-	1	Seilbahnen	503
6	1	12	-	-	370	Spedition und Logistik	504
6	1	3	7	-	2.825	Beförderungsgewerbe mit Personenkraftwagen	505
6	-	1	2	-	414	Transporteure	506A
1	-	3	1	-	2.505	Kleintransporteure	506B
2	1	-	-	-	182	Fahrschulen und Allgemeiner Verkehr	507
8	-	2	2	3	1.102	Garagen-, Tankstellen- und Servicestationsunternehmungen	508
1	-	-	-	-	1	ohne Fachgruppenzuordnung	599
40	3	27	13	18	7.614	Sparte Transport und Verkehr	

6. Sparte Tourismus und Freizeitwirtschaft

Nr.	Sparte Fachgruppe	Einzelunternehmen			OG	KG	GmbH
		gesamt	davon				
			nicht eingetragenen	eingetragenen			
6. Sparte Tourismus und Freizeitwirtschaft							
601A	Gastronomie	2.837	2.530	307	256	708	1.780
601B	Kaffeehäuser	889	791	98	61	208	579
602	Hotellerie	326	303	23	9	50	387
603	Gesundheitsbetriebe	29	27	2	3	13	188
604	Reisebüros	132	76	56	18	38	330
605	Kino-, Kultur- und Vergnügungsbetriebe	357	290	67	20	30	220
606	Freizeit- und Sportbetriebe	2.994	2.603	391	100	122	819
699	ohne Fachgruppenzuordnung	5	4	1	-	3	9
Sparte Tourismus und Freizeitwirtschaft		7.569	6.624	945	467	1.172	4.312

7. Sparte Information und Consulting

Nr.	Sparte Fachgruppe, Fachvertretung	Einzelunternehmen			OG	KG	GmbH
		gesamt	davon				
			nicht eingetragenen	eingetragenen			
7. Sparte Information und Consulting							
701	Entsorgungs- und Ressourcenmanagement	804	633	171	17	81	360
702	Finanzdienstleister	1.297	1.230	67	13	75	485
703	Werbung und Marktkommunikation	6.808	5.640	1.168	273	282	2.357
704	Unternehmensberatung, Buchhaltung und Informationstechnologie	10.471	8.622	1.849	330	548	6.145
705	Ingenieurbüros	488	371	117	38	21	470
706	Druck	195	159	36	6	20	109
707	Immobilien- und Vermögenstreuhandler	869	695	174	61	199	1.926
708	Buch- und Medienwirtschaft	450	326	124	33	78	394
709	Versicherungsmakler und Berater in Versicherungsangelegenheiten	345	318	27	10	40	359
710	Telekommunikations- und Rundfunkunternehmen	67	57	10	3	23	209
799	ohne Fachgruppenzuordnung	2	2	-	-	-	9
Sparte Information und Consulting		21.796	18.053	3.743	784	1.367	12.823

AG	Genossenschaft	ausländische Rechtsform	Verein	Sonstige Unternehmen jurist. Pers.	Zahl der Fachgruppenmitglieder	Sparte Fachgruppe	Nr.
Sparte Tourismus und Freizeitwirtschaft							
9	4	8	103	12	5.717	Gastronomie	601A
3	-	5	23	1	1.769	Kaffeehäuser	601B
2	1	4	4	7	790	Hotellerie	602
1	-	2	16	7	259	Gesundheitsbetriebe	603
5	-	10	1	2	536	Reisebüros	604
6	-	4	62	6	705	Kino-, Kultur- und Vergnügungsbetriebe	605
8	-	7	48	1	4.099	Freizeit- und Sportbetriebe	606
-	-	-	1	-	18	ohne Fachgruppenzuordnung	699
34	5	40	258	36	13.893	Sparte Tourismus und Freizeitwirtschaft	

AG	Genossenschaft	ausländische Rechtsform	Verein	Sonstige Unternehmen jurist. Pers.	Zahl der Fachgruppenmitglieder	Sparte Fachgruppe, Fachvertretung	Nr.
Sparte Information und Consulting							
4	-	1	-	1	1.268	Entsorgungs- und Ressourcenmanagement	701
28	1	17	1	1	1.918	Finanzdienstleister	702
22	2	21	21	4	9.790	Werbung und Marktkommunikation	703
98	3	86	29	4	17.714	Unternehmensberatung, Buchhaltung und Informationstechnologie	704
10	1	7	3	1	1.039	Ingenieurbüros	705
1	-	1	1	-	333	Druck	706
25	1	10	3	3	3.097	Immobilien- und Vermögenstreuhandler	707
7	-	2	29	11	1.004	Buch- und Medienwirtschaft	708
3	-	4	3	-	764	Versicherungsmakler und Berater in Versicherungsangelegenheiten	709
5	-	-	8	2	317	Telekommunikations- und Rundfunkunternehmungen	710
-	-	-	-	-	11	ohne Fachgruppenzuordnung	799
203	8	149	98	27	37.255	Sparte Information und Consulting	

Spartenzusammenstellung

		Einzelunternehmen			OG	KG	GmbH
		gesamt	davon				
			nicht eingetragenen	eingetragenen			
1.	Sparte Gewerbe und Handwerk	38.813	34.695	4.118	918	1.830	10.689
2.	Sparte Industrie	23	12	11	14	57	450
3.	Sparte Handel	18.541	15.532	3.009	619	1.924	12.209
4.	Sparte Bank und Versicherung	-	-	-	-	-	34
5.	Sparte Transport und Verkehr	4.564	4.076	488	185	884	1.880
6.	Sparte Tourismus und Freizeitwirtschaft	7.569	6.624	945	467	1.172	4.312
7.	Sparte Information und Consulting	21.796	18.053	3.743	784	1.367	12.823
Fachgruppenmitglieder insgesamt		91.306	78.992	12.314	2.987	7.234	42.397

AG	Genossenschaft	ausländische Rechtsform	Verein	Sonstige Unternehmen jurist. Pers.	Zahl der Fachgruppenmitglieder		
116	10	105	77	11	52.569	Sparte Gewerbe und Handwerk	1.
49	1	6	2	4	606	Sparte Industrie	2.
139	24	276	83	24	33.839	Sparte Handel	3.
113	5	33	2	4	191	Sparte Bank und Versicherung	4.
40	3	27	13	18	7.614	Sparte Transport und Verkehr	5.
34	5	40	258	36	13.893	Sparte Tourismus und Freizeitwirtschaft	6.
203	8	149	98	27	37.255	Sparte Information und Consulting	7.
694	56	636	533	124	145.967	Fachgruppenmitglieder insgesamt	

Zu- und Abgänge an Fachgruppenmitgliedern insgesamt 2020^{*)}

1. Sparte Gewerbe und Handwerk

Nr.	Sparte Innung, Fachgruppe, Fachvertretung	Anzahl der Fachgruppenmitglieder			Mitgliederbewegung 2020		
		am 31.12.		Veränderung in %	Zu- gänge	Ab- gänge	Fluktu- ationsrate in %
		2019	2020				
1.	Sparte Gewerbe und Handwerk						
101	Bau	2.538	2.612	2,9	392	318	28,0
103	Dachdecker, Glaser und Spengler	419	424	1,2	40	35	17,9
104	Hafner, Platten- und Fliesenleger und Keramiker	254	260	2,4	24	18	16,5
105	Maler und Tapezierer	1.008	1.040	3,2	132	100	23,0
106	Bauhilfsgewerbe	3.036	2.795	-7,9	170	411	19,1
107	Holzbau	47	49	4,3	6	4	21,3
108	Tischler und Holzgestalter	927	992	7,0	151	86	25,6
110	Metalltechniker	1.075	1.075	±0	73	73	13,6
111	Sanitär-, Heizungs- und Lüftungstechniker	1.375	1.414	2,8	151	112	19,1
112	Elektro-, Gebäude-, Alarm- und Kommunikationstechniker	2.552	2.594	1,6	196	154	13,7
113	Kunststoffverarbeiter	69	72	4,3	6	3	13,0
114	Mechatroniker	1.548	1.583	2,3	163	128	18,8
115	Fahrzeugtechnik	817	802	-1,8	41	56	11,9
116	Kunsthandwerke	1.188	1.235	4,0	161	114	23,1
117	Mode und Bekleidungstechnik	1.180	1.251	6,0	199	128	27,7
118A	Schuhmacher	198	197	-0,5	6	7	6,6
118B	Gesundheitsberufe	433	425	-1,8	13	21	7,9
119	Lebensmittelgewerbe	720	762	5,8	122	80	28,1
120	Fußpfleger, Kosmetiker und Masseur	4.064	4.201	3,4	403	266	16,5
121	Gärtner und Floristen	961	977	1,7	95	79	18,1
122	Berufsfotografen	2.531	2.608	3,0	282	205	19,2
123A	Denkmal-, Fassaden- und Gebäudereiniger	3.631	3.687	1,5	624	568	32,8
123B	Chemische Gewerbe	567	615	8,5	97	49	25,7
124	Friseure	1.874	1.921	2,5	196	149	18,4
125A	Rauchfangkehrer	93	92	-1,1	4	5	9,7
125B	Bestatter	29	30	3,4	1	0	3,4
126	Gewerbliche Dienstleister	7.183	7.322	1,9	827	688	21,1
127	Personenberatung und Personenbetreuung	15.493	15.200	-1,9	2.981	3.274	40,4
128	Persönliche Dienstleister	6932	7.036	1,5	714	610	19,1
129	Film- und Musikwirtschaft	2735	2.854	4,4	290	171	16,9
199	Ohne Fachgruppenzuordnung	85	152	78,8	190	123	368,2
	Sparte Gewerbe und Handwerk	65.562	66.277	1,1	8.750	8.035	25,6

^{*)}Hier handelt es sich immer um die Anzahl der Zu- und Abgänge an Mitgliedern zwischen dem Stichtag und dem Vorjahresstichtag. Nicht berücksichtigt werden Wechsel von Mitgliedern vom Aktiv- zum Ruhestatus und umgekehrt. Die Zu- und Abgänge repräsentieren aber keinesfalls nur „echte“ Neugründungen oder „echte“ Auflösungen.

2. Sparte Industrie

Nr.	Sparte Fachvertretung	Anzahl der Fachgruppenmitglieder			Mitgliederbewegung 2020		
		am 31.12.		Veränderung in %	Zu- gänge	Ab- gänge	Fluktu- ationsrate in %
		2019	2020				
2.	Sparte Industrie						
201	Bergwerke und Stahl	2	2	±0	-	-	-
202	Mineralölindustrie	15	15	±0	-	-	-
203	Stein- und keramische Industrie	19	19	±0	-	-	-
204	Glasindustrie	5	4	-20,0		1	20,0
205	Chemische Industrie	84	84	±0	5	5	11,9
206	Papierindustrie	5	5	±0	-	-	-
207	Industrielle Hersteller von Produkten aus Papier und Karton	28	27	-3,6	-	1	3,6
209	Bauindustrie	29	28	-3,4	-	1	3,4
210	Holzindustrie	21	20	-4,8	-	1	4,8
211	Nahrungs- und Genussmittelindustrie (Lebensmittelindustrie)	74	74	±0	5	5	13,5
212	Textil-, Bekleidungs-, Schuh- und Lederindustrie	30	28	-6,7	-	2	6,7
213	Gas- und Wärmeversorgungsunternehmen	64	72	12,5	10	2	18,8
215	NE-Metallindustrie	2	2	±0	-	-	-
216	Metalltechnische Industrie	169	170	0,6	7	6	7,7
217	Fahrzeugindustrie	11	11	±0	1	1	18,2
218	Elektro- und Elektronikindustrie	73	78	6,8	6	1	9,6
299	ohne Fachgruppenzuordnung	4	3	-25,0	-	1	25,0
	Sparte Industrie	635	642	1,1	34	27	9,6

3. Sparte Handel

Nr.	Sparte Gremium	Anzahl der Fachgruppenmitglieder			Mitgliederbewegung 2019		
		am 31.12.		Veränderung in %	Zu- gänge	Ab- gänge	Fluktuationsrate in %
		2019	2020				
3.	Sparte Handel						
301	Lebensmittelhandel	2.922	2.976	1,8	418	364	26,8
302	Tabaktrafikanten	635	620	-2,4	14	29	6,8
303A	Parfümerie- und Drogerie-Einzelhandel	853	893	4,7	126	86	24,9
303B	Großhandel mit Arzneimitteln, Parfümerie- waren sowie Handel mit Farben und Lacken	730	730	±0	43	43	11,8
304	Agrarhandel	500	495	-1,0	54	59	22,6
305	Energiehandel	206	197	-4,4	17	26	20,9
306	Markt-, Straßen- und Wanderhandel	1.641	1.620	-1,3	166	187	21,5
307	Außenhandel	2.052	2.062	0,5	165	155	15,6
308A	Einzelhandel mit Mode und Freizeitartikeln	3.616	3.567	-1,4	283	332	17,0
308B	Großhandel mit Mode und Freizeitartikeln	497	469	-5,6	23	51	14,9
309	Direktvertrieb	2.218	2.354	6,1	461	325	35,4
310	Papier- und Spielwarenhandel	666	645	-3,2	29	50	11,9
311	Handelsagenten	2.862	2.890	1,0	276	248	18,3
312A	Kunst-, Antiquitäten- und Briefmarkenhandel	606	613	1,2	40	33	12,0
312B	Juwelen- und Uhrenhandel	574	571	-0,5	40	43	14,5
313	Baustoff-, Eisen-, Hartwaren- und Holzhandel	2.201	2.178	-1,0	177	200	17,1
314A	Handel mit Computern und Bürosystemen	1.849	1.848	-0,1	99	100	10,8
314B	Handel mit Maschinen, Sekundärrohstoffen, technischem und industriellem Bedarf	1.348	1.325	-1,7	76	99	13,0
315	Fahrzeughandel	2.036	2.074	1,9	246	208	22,3
316	Foto-, Optik- und Medizinproduktenhandel	782	830	6,1	97	49	18,7
317	Elektro- und Einrichtungsfachhandel	2.982	2.940	-1,4	196	238	14,6
318	Versand-, Internet- und Allgemeiner Handel	4.493	5.402	20,2	1.585	676	50,3
320	Versicherungsagenten	2.277	2.578	13,2	621	320	41,3
399	ohne Fachgruppenzuordnung	421	695	65,1	888	614	356,8
	Sparte Handel	38.967	40.572	4,1	6.140	4.535	27,4

4. Sparte Bank und Versicherung

Nr.	Sparte Fachvertretung	Anzahl der Fachgruppenmitglieder			Mitgliederbewegung 2020		
		am 31.12.		Veränderung in %	Zu- gänge	Ab- gänge	Fluktuationsrate in %
		2019	2020				
4. Sparte Bank und Versicherung							
401	Banken und Bankiers	99	100	1,0	4	3	7,1
402	Sparkassen	7	7	±0	-	-	-
403	Volksbanken	6	6	±0	-	-	-
404	Raiffeisenbanken	10	10	±0	-	-	-
405	Landes-Hypothekenbanken	9	8	-11,1	-	1	11,1
406	Versicherungsunternehmungen	52	52	±0	-	-	-
407	Pensionskassen	8	8	±0	-	-	-
Sparte Bank und Versicherung		191	191	±0	4	4	4,2

5. Sparte Transport und Verkehr

Nr.	Sparte Fachvertretung, Fachgruppe	Anzahl der Fachgruppenmitglieder			Mitgliederbewegung 2020		
		am 31.12.		Veränderung in %	Zu- gänge	Ab- gänge	Fluktuationsrate in %
		2019	2020				
5. Sparte Transport und Verkehr							
501	Schienenbahnen	39	41	5,1	2	-	5,1
502	Autobus-, Luftfahrt- und Schifffahrtsunternehmungen	196	197	0,5	15	14	14,8
503	Seilbahnen	1	1	±0	-	-	0,0
504	Spedition und Logistik	388	399	2,8	45	34	20,4
505	Beförderungsgewerbe mit Personenkraftwagen	4.225	4.189	-0,9	262	298	13,3
506A	Transporteure	492	500	1,6	37	29	13,4
506B	Kleintransporteure	2.956	3.124	5,7	758	590	45,6
507	Fahrschulen und Allgemeiner Verkehr	176	195	10,8	44	25	39,2
508	Garagen-, Tankstellen- und Serviceunternehmungen	1.267	1.357	7,1	255	165	33,1
599	ohne Fachgruppenzuordnung	1	1	±0	1	1	200,0
Sparte Transport und Verkehr		9.741	10.004	2,7	1.419	1.156	26,4

6. Sparte Tourismus und Freizeitwirtschaft

Nr.	Sparte Fachgruppe	Anzahl der Fachgruppenmitglieder			Mitgliederbewegung 2020		
		am 31.12.		Veränderung in %	Zu- gänge	Ab- gänge	Fluktu- ationsrate in %
		2019	2020				
6. Sparte Tourismus und Freizeitwirtschaft							
601A	Gastronomie	6.402	6.500	1,5	849	751	25,0
601B	Kaffeehäuser	2.028	2.014	-0,7	238	252	24,2
602	Hotellerie	781	875	12,0	177	83	33,3
603	Gesundheitsbetriebe	291	289	-0,7	10	12	7,6
604	Reisebüros	641	625	-2,5	47	63	17,2
605	Kino-, Kultur- und Vergnügungsbetriebe	830	844	1,7	62	48	13,3
606	Freizeit- und Sportbetriebe	5.275	5.310	0,7	511	476	18,7
699	ohne Fachgruppenzuordnung	4	20	400,0	19	3	550,0
Sparte Tourismus und Freizeitwirtschaft		16.252	16.477	1,4	1.913	1.688	22,2

7. Sparte Information und Consulting

Nr.	Sparte Fachgruppe, Fachvertretung	Anzahl der Fachgruppenmitglieder			Mitgliederbewegung 2020		
		am 31.12.		Veränderung in %	Zu- gänge	Ab- gänge	Fluktu- ationsrate in %
		2019	2020				
7. Sparte Information und Consulting							
701	Entsorgungs- und Ressourcenmanagement	1.408	1.473	4,6	289	224	36,4
702	Finanzdienstleister	2.086	2.385	14,3	747	448	57,3
703	Werbung und Marktkommunikation	11.381	11.869	4,3	1.484	996	21,8
704	Unternehmensberatung, Buchhaltung und Informationstechnologie	22.274	23.075	3,6	2.005	1.204	14,4
705	Ingenieurbüros	1.250	1.251	0,1	72	71	11,4
706	Druck	397	392	-1,3	32	37	17,4
707	Immobilien- und Vermögenstreuhand	3.784	3.881	2,6	334	237	15,1
708	Buch- und Medienwirtschaft	1.117	1.111	-0,5	79	85	14,7
709	Versicherungsmakler und Berater in Versicherungsangelegenheiten	1.112	1.090	-2,0	49	71	10,8
710	Telekommunikations- und Rundfunkunternehmungen	336	336	±0	37	37	22,0
799	ohne Fachgruppenzuordnung	9	11	22,2	3	1	44,4
Sparte Information und Consulting		45.154	46.874	3,8	5.131	3.411	18,9

Spartenzusammenstellung

		Anzahl der Fachgruppenmitglieder			Mitgliederbewegung 2020		
		am 31.12.		Veränderung in %	Zu- gänge	Ab- gänge	Fluktu- ationsrate in %
		2019	2020				
1.	Sparte Gewerbe und Handwerk	65.562	66.277	1,1	8.750	8.035	25,6
2.	Sparte Industrie	635	642	1,1	34	27	9,6
3.	Sparte Handel	38.967	40.572	4,1	6.140	4.535	27,4
4.	Sparte Bank und Versicherung	191	191	±0	4	4	4,2
5.	Sparte Transport und Verkehr	9.741	10.004	2,7	1.419	1.156	26,4
6.	Sparte Tourismus und Freizeitwirtschaft	16.252	16.477	1,4	1.913	1.688	22,2
7.	Sparte Information und Consulting	45.154	46.874	3,8	5.131	3.411	18,9
Fachgruppenmitglieder insgesamt		176.502	181.037	2,6	23.391	18.856	23,9

Zu- und Abgänge an aktiven Fachgruppenmitgliedern 2020^{*)}

1. Sparte Gewerbe und Handwerk

Nr.	Sparte Innung, Fachgruppe, Fachvertretung	Anzahl der Fachgruppenmitglieder			Mitgliederbewegung 2020		
		am 31.12.		Veränderung in %	Zu- gänge	Ab- gänge	Fluktuationsrate in %
		2019	2020				
1.	Sparte Gewerbe und Handwerk						
101	Bau	2.057	2.124	3,3	373	256	30,6
103	Dachdecker, Glaser und Spengler	375	382	1,9	40	31	18,9
104	Hafner, Platten- und Fliesenleger und Keramiker	227	233	2,6	24	17	18,1
105	Maler und Tapezierer	907	925	2,0	126	90	23,8
106	Bauhilfsgewerbe	2.377	2.162	-9,0	160	329	20,6
107	Holzbau	43	43	±0	5	4	20,9
108	Tischler und Holzgestalter	829	890	7,4	142	74	26,1
110	Metalltechniker	944	948	0,4	69	58	13,5
111	Sanitär-, Heizungs- und Lüftungstechniker	1.187	1.232	3,8	148	89	20,0
112	Elektro-, Gebäude-, Alarm- und Kommunikationstechniker	2.017	2.046	1,4	182	116	14,8
113	Kunststoffverarbeiter	59	61	3,4	6	3	15,3
114	Mechatroniker	1.295	1.329	2,6	157	101	19,9
115	Fahrzeugtechnik	744	730	-1,9	39	44	11,2
116	Kunsthandwerke	976	1.025	5,0	155	87	24,8
117	Mode und Bekleidungstechnik	1.034	1.114	7,7	183	99	27,3
118A	Schuhmacher	192	192	±0	6	6	6,3
118B	Gesundheitsberufe	415	405	-2,4	12	20	7,7
119	Lebensmittelgewerbe	631	657	4,1	115	71	29,5
120	Fußpfleger, Kosmetiker und Masseur	3.392	3.465	2,2	376	205	17,1
121	Gärtner und Floristen	820	841	2,6	88	65	18,7
122	Berufsfotografen	2.253	2.302	2,2	266	165	19,1
123A	Denkmal-, Fassaden- und Gebäudereiniger	3.146	3.167	0,7	560	464	32,5
123B	Chemische Gewerbe	492	542	10,2	94	40	27,2
124	Friseure	1.711	1.745	2,0	189	137	19,1
125A	Rauchfangkehrer	90	89	-1,1	4	5	10,0
125B	Bestatter	28	29	3,6	1	-	3,6
126	Gewerbliche Dienstleister	5.393	5.532	2,6	769	492	23,4
127	Personenberatung und Personenbetreuung	11.382	10.848	-4,7	2.498	2.299	42,1
128	Persönliche Dienstleister	4910	4.955	0,9	639	422	21,6
129	Film- und Musikwirtschaft	2320	2.407	3,8	272	131	17,4
199	Ohne Fachgruppenzuordnung	84	149	77,4	178	112	345,2
	Sparte Gewerbe und Handwerk	52.330	52.569	0,5	7.876	6.032	26,6

^{*)}Hier handelt es sich immer um die Anzahl der Zu- und Abgänge an Mitgliedern zwischen dem Stichtag und dem Vorjahresstichtag. Nicht berücksichtigt werden Wechsel von Mitgliedern vom Aktiv- zum Ruhestatus und umgekehrt. Die Zu- und Abgänge repräsentieren aber keinesfalls nur „echte“ Neugründungen oder „echte“ Auflösungen.

2. Sparte Industrie

Nr.	Sparte Fachvertretung	Anzahl der Fachgruppenmitglieder			Mitgliederbewegung 2020		
		am 31.12.		Veränderung in %	Zu- gänge	Ab- gänge	Fluktu- ationsrate in %
		2019	2020				
2. Sparte Industrie							
201	Bergwerke und Stahl	2	2	±0	-	-	-
202	Mineralölindustrie	14	14	±0	-	-	-
203	Stein- und keramische Industrie	18	18	±0	-	-	-
204	Glasindustrie	5	4	-20,0	-	1	20,0
205	Chemische Industrie	76	76	±0	5	5	13,2
206	Papierindustrie	5	5	±0	-	-	-
207	Industrielle Hersteller von Produkten aus Papier und Karton	23	23	±0	-	-	0,0
209	Bauindustrie	29	28	-3,4	-	1	3,4
210	Holzindustrie	20	19	-5,0	-	1	5,0
211	Nahrungs- und Genussmittelindustrie (Lebensmittelindustrie)	66	65	±0	5	5	15,2
212	Textil-, Bekleidungs-, Schuh- und Lederindustrie	27	25	-7,4	-	1	3,7
213	Gas- und Wärmeversorgungsunternehmen	64	72	12,5	10	2	18,8
215	NE-Metallindustrie	2	2	±0	-	-	-
216	Metalltechnische Industrie	163	164	0,6	7	6	8,0
217	Fahrzeugindustrie	10	10	±0	1	1	20,0
218	Elektro- und Elektronikindustrie	71	76	7,0	6	1	9,9
299	ohne Fachgruppenzuordnung	4	3	-25,0	-	1	25,0
Sparte Industrie		599	606	1,2	34	25	9,8

3. Sparte Handel

Nr.	Sparte Gremium	Anzahl der Fachgruppenmitglieder			Mitgliederbewegung 2020		
		am 31.12.		Veränderung in %	Zu- gänge	Ab- gänge	Fluktu- ationsrate in %
		2019	2020				
3.	Sparte Handel						
301	Lebensmittelhandel	2.509	2.586	3,1	404	296	27,9
302	Tabaktrafikanten	635	620	-2,4	14	29	6,8
303A	Parfümerie- und Drogerie-Einzelhandel	758	795	4,9	125	81	27,2
303B	Großhandel mit Arzneimitteln, Parfümerie- waren sowie Handel mit Farben und Lacken	682	683	0,1	42	36	11,4
304	Agrarhandel	461	455	-1,3	51	50	21,9
305	Energiehandel	190	179	-5,8	17	26	22,6
306	Markt-, Straßen- und Wanderhandel	1.186	1.127	-5,0	149	123	22,9
307	Außenhandel	1.643	1.661	1,1	159	115	16,7
308A	Einzelhandel mit Mode und Freizeitartikeln	2.991	2.960	-1,0	269	265	17,9
308B	Großhandel mit Mode und Freizeitartikeln	422	394	-6,6	22	43	15,4
309	Direktvertrieb	1.654	1.767	6,8	430	254	41,4
310	Papier- und Spielwarenhandel	563	543	-3,6	26	38	11,4
311	Handelsagenten	2.007	2.033	1,3	247	185	21,5
312A	Kunst-, Antiquitäten- und Briefmarkenhandel	511	517	1,2	38	24	12,1
312B	Juwelen- und Uhrenhandel	529	521	-1,5	38	38	14,4
313	Baustoff-, Eisen-, Hartwaren- und Holzhandel	1.945	1.930	-0,8	173	169	17,6
314A	Handel mit Computern und Bürosystemen	1.556	1.558	0,1	95	81	11,3
314B	Handel mit Maschinen, Sekundärrohstoffen, technischem und industriellem Bedarf	1.216	1.205	-0,9	74	85	13,1
315	Fahrzeughandel	1.698	1.738	2,4	227	165	23,1
316	Foto-, Optik- und Medizinproduktenhandel	709	753	6,2	95	43	19,5
317	Elektro- und Einrichtungsfachhandel	2.576	2.539	-1,4	183	192	14,6
318	Versand-, Internet- und Allgemeiner Handel	3.827	4.596	20,1	1.452	569	52,8
320	Versicherungsagenten	1.734	1.999	15,3	586	269	49,3
399	ohne Fachgruppenzuordnung	415	680	63,9	825	559	333,5
	Sparte Handel	32.417	33.839	4,4	5.741	3.735	29,2

4. Sparte Bank und Versicherung

Nr.	Sparte Fachvertretung	Anzahl der Fachgruppenmitglieder			Mitgliederbewegung 2020		
		am 31.12.		Veränderung in %	Zu- gänge	Ab- gänge	Fluktuationsrate in %
		2019	2020				
4.	Sparte Bank und Versicherung						
401	Banken und Bankiers	99	100	1,0	4	3	7,1
402	Sparkassen	7	7	±0	-	-	-
403	Volksbanken	6	6	±0	-	-	-
404	Raiffeisenbanken	10	10	±0	-	-	-
405	Landes-Hypothekenbanken	9	8	-11,1		1	11,1
406	Versicherungsunternehmungen	52	52	±0	-	-	-
407	Pensionskassen	8	8	±0	-	-	-
	Sparte Bank und Versicherung	191	191	±0	4	4	4,2

5. Sparte Transport und Verkehr

Nr.	Sparte Fachvertretung, Fachgruppe	Anzahl der Fachgruppenmitglieder			Mitgliederbewegung 2020		
		am 31.12.		Veränderung in %	Zu- gänge	Ab- gänge	Fluktuationsrate in %
		2019	2020				
5.	Sparte Transport und Verkehr						
501	Schienenbahnen	38	40	5,3	2	-	5,3
502	Autobus-, Luftfahrt- und Schifffahrtsunternehmungen	180	174	-3,3	11	12	12,8
503	Seilbahnen	1	1	±0	-	-	-
504	Spedition und Logistik	356	370	3,9	41	27	19,1
505	Beförderungsgewerbe mit Personenkraftwagen	2.923	2.825	-3,4	210	219	14,7
506A	Transporteure	413	414	0,2	34	23	13,8
506B	Kleintransporteure	2.354	2.505	6,4	678	442	47,6
507	Fahrschulen und Allgemeiner Verkehr	163	182	11,7	43	18	37,4
508	Garagen-, Tankstellen- und Serviceunternehmungen	1.034	1.102	6,6	231	135	35,4
599	ohne Fachgruppenzuordnung	1	1	±0	1	1	200,0
	Sparte Transport und Verkehr	7.463	7.614	2,0	1.251	877	28,5

6. Sparte Tourismus und Freizeitwirtschaft

Nr.	Sparte Fachgruppe	Anzahl der Fachgruppenmitglieder			Mitgliederbewegung 2020		
		am 31.12.		Veränderung in %	Zu- gänge	Ab- gänge	Fluktuationsrate in %
		2019	2020				
6. Sparte Tourismus und Freizeitwirtschaft							
601A	Gastronomie	5.655	5.717	1,1	792	615	24,9
601B	Kaffeehäuser	1.801	1.769	-1,8	225	217	24,5
602	Hotellerie	712	790	11,0	157	71	32,0
603	Gesundheitsbetriebe	262	259	-1,1	10	9	7,3
604	Reisebüros	569	536	-5,8	44	51	16,7
605	Kino-, Kultur- und Vergnügungsbetriebe	701	705	0,6	57	40	13,8
606	Freizeit- und Sportbetriebe	4.228	4.099	-3,1	455	346	18,9
699	ohne Fachgruppenzuordnung	4	18	350,0	18	3	525,0
Sparte Tourismus und Freizeitwirtschaft		13.932	13.893	-0,3	1.758	1.352	22,3

7. Sparte Information und Consulting

Nr.	Sparte Fachgruppe, Fachvertretung	Anzahl der Fachgruppenmitglieder			Mitgliederbewegung 2020		
		am 31.12.		Veränderung in %	Zu- gänge	Ab- gänge	Fluktuationsrate in %
		2019	2020				
7. Sparte Information und Consulting							
701	Entsorgungs- und Ressourcenmanagement	1.225	1.268	3,5	258	177	35,5
702	Finanzdienstleister	1.650	1.918	16,2	721	407	68,4
703	Werbung und Marktkommunikation	9.374	9.790	4,4	1.392	776	23,1
704	Unternehmensberatung, Buchhaltung und Informationstechnologie	16.995	17.714	4,2	1.884	888	16,3
705	Ingenieurbüros	1.032	1.039	0,7	70	58	12,4
706	Druck	335	333	-0,6	32	32	19,1
707	Immobilien- und Vermögenstreuhänder	3.021	3.097	2,5	326	196	17,3
708	Buch- und Medienwirtschaft	1.007	1.004	-0,3	78	71	14,8
709	Versicherungsmakler und Berater in Versicherungsangelegenheiten	783	764	-2,4	44	47	11,6
710	Telekommunikations- und Rundfunkunternehmungen	316	317	0,3	37	32	21,8
799	ohne Fachgruppenzuordnung	9	11	22,2	3	1	44,4
Sparte Information und Consulting		35.747	37.255	4,2	4.845	2.685	21,1

Spartenzusammenstellung

		Anzahl der Fachgruppenmitglieder			Mitgliederbewegung 2020		
		am 31.12.		Veränderung in %	Zugänge	Abgänge	Fluktuationsrate in %
		2019	2020				
1.	Sparte Gewerbe und Handwerk	52.330	52.569	0,5	7.876	6.032	26,6
2.	Sparte Industrie	599	606	1,2	34	25	9,8
3.	Sparte Handel	32.417	33.839	4,4	5.741	3.735	29,2
4.	Sparte Bank und Versicherung	191	191	±0	4	4	4,2
5.	Sparte Transport und Verkehr	7.463	7.614	2,0	1.251	877	28,5
6.	Sparte Tourismus und Freizeitwirtschaft	13.932	13.893	-0,3	1.758	1.352	22,3
7.	Sparte Information und Consulting	35.747	37.255	4,2	4.845	2.685	21,1
Fachgruppenmitglieder insgesamt		142.679	145.967	2,3	21.509	14.710	25,4

Aktive und ruhende Fachgruppenmitglieder 2020

1. Sparte Gewerbe und Handwerk

Nr.	Sparte Innung, Fachgruppe, Fachvertretung	Anzahl der Fachgruppenmitglieder				
		gesamt	davon		aktiv	
			absolut	in %	absolut	in %
1. Sparte Gewerbe und Handwerk						
101	Bau	2.612	488	18,7	2.124	81,3
103	Dachdecker, Glaser und Spengler	424	42	9,9	382	90,1
104	Hafner, Platten- und Fliesenleger und Keramiker	260	27	10,4	233	89,6
105	Maler und Tapezierer	1.040	115	11,1	925	88,9
106	Bauhilfsgewerbe	2.795	633	22,6	2.162	77,4
107	Holzbau	49	6	12,2	43	87,8
108	Tischler und Holzgestalter	992	102	10,3	890	89,7
110	Metalltechniker	1.075	127	11,8	948	88,2
111	Sanitär-, Heizungs- und Lüftungstechniker	1.414	182	12,9	1.232	87,1
112	Elektro-, Gebäude-, Alarm- und Kommunikationstechniker	2.594	548	21,1	2.046	78,9
113	Kunststoffverarbeiter	72	11	15,3	61	84,7
114	Mechatroniker	1.583	254	16,0	1.329	84,0
115	Fahrzeugtechnik	802	72	9,0	730	91,0
116	Kunsthandwerke	1.235	210	17,0	1.025	83,0
117	Mode und Bekleidungstechnik	1.251	137	11,0	1.114	89,0
118A	Schuhmacher	197	5	2,5	192	97,5
118B	Gesundheitsberufe	425	20	4,7	405	95,3
119	Lebensmittelgewerbe	762	105	13,8	657	86,2
120	Fußpfleger, Kosmetiker und Masseur	4.201	736	17,5	3.465	82,5
121	Gärtner und Floristen	977	136	13,9	841	86,1
122	Berufsphotografen	2.608	306	11,7	2.302	88,3
123A	Denkmal-, Fassaden- und Gebäudereiniger	3.687	520	14,1	3.167	85,9
123B	Chemische Gewerbe	615	73	11,9	542	88,1
124	Friseure	1.921	176	9,2	1.745	90,8
125A	Rauchfangkehrer	92	3	3,3	89	96,7
125B	Bestatter	30	1	3,3	29	96,7
126	Gewerbliche Dienstleister	7.322	1.790	24,4	5.532	75,6
127	Personenberatung und Personenbetreuung	15.200	4.352	28,6	10.848	71,4
128	Persönliche Dienstleister	7.036	2.081	29,6	4.955	70,4
129	Film- und Musikwirtschaft	2.854	447	15,7	2.407	84,3
199	Ohne Fachgruppenzuordnung	152	3	2,0	149	98,0
Sparte Gewerbe und Handwerk		66.277	13.708	20,7	52.569	79,3

2. Sparte Industrie

Nr.	Sparte Fachvertretung	Anzahl der Fachgruppenmitglieder				
		gesamt	davon ruhend		aktiv	
			absolut	in %	absolut	in %
2. Sparte Industrie						
201	Bergwerke und Stahl	2	-	-	2	100,0
202	Mineralölindustrie	15	1	6,7	14	93,3
203	Stein- und keramische Industrie	19	1	5,3	18	94,7
204	Glasindustrie	4	-	-	4	100,0
205	Chemische Industrie	84	8	9,5	76	90,5
206	Papierindustrie	5	-	-	5	100,0
207	Industrielle Hersteller von Produkten aus Papier und Karton	27	4	14,8	23	85,2
209	Bauindustrie	28	-	-	28	100,0
210	Holzindustrie	20	1	5,0	19	95,0
211	Nahrungs- und Genussmittelindustrie (Lebensmittelindustrie)	74	9	12,2	65	87,8
212	Textil-, Bekleidungs-, Schuh- und Lederindustrie	28	3	10,7	25	89,3
213	Gas- und Wärmeversorgungsunternehmen	72	-	-	72	100,0
215	NE-Metallindustrie	2	-	-	2	100,0
216	Metalltechnische Industrie	170	6	3,5	164	96,5
217	Fahrzeugindustrie	11	1	9,1	10	90,9
218	Elektro- und Elektronikindustrie	78	2	2,6	76	97,4
299	ohne Fachgruppenzuordnung	3	-	-	3	100,0
Sparte Industrie		642	36	5,6	606	94,4

3. Sparte Handel

Nr.	Sparte Gremium	Anzahl der Fachgruppenmitglieder				
		gesamt	davon ruhend		aktiv	
			absolut	in %	absolut	in %
3.	Sparte Handel					
301	Lebensmittelhandel	2.976	390	13,1	2.586	86,9
302	Tabaktrafikanten	620	-	-	620	100,0
303A	Parfümerie- und Drogerie-Einzelhandel	893	98	11,0	795	89,0
303B	Großhandel mit Arzneimitteln, Parfümerie- waren sowie Handel mit Farben und Lacken	730	47	6,4	683	93,6
304	Agrarhandel	495	40	8,1	455	91,9
305	Energiehandel	197	18	9,1	179	90,9
306	Markt-, Straßen- und Wanderhandel	1.620	493	30,4	1.127	69,6
307	Außenhandel	2.062	401	19,4	1.661	80,6
308A	Einzelhandel mit Mode und Freizeitartikeln	3.567	607	17,0	2.960	83,0
308B	Großhandel mit Mode und Freizeitartikeln	469	75	16,0	394	84,0
309	Direktvertrieb	2.354	587	24,9	1.767	75,1
310	Papier- und Spielwarenhandel	645	102	15,8	543	84,2
311	Handelsagenten	2.890	857	29,7	2.033	70,3
312A	Kunst-, Antiquitäten- und Briefmarkenhandel	613	96	15,7	517	84,3
312B	Juwelen- und Uhrenhandel	571	50	8,8	521	91,2
313	Baustoff-, Eisen-, Hartwaren- und Holzhandel	2.178	248	11,4	1.930	88,6
314A	Handel mit Computern und Bürosystemen	1.848	290	15,7	1.558	84,3
314B	Maschinen- und Technologiehandel	1.325	120	9,1	1.205	90,9
315	Fahrzeughandel	2.074	336	16,2	1.738	83,8
316	Foto-, Optik- und Medizinproduktenhandel	830	77	9,3	753	90,7
317	Elektro- und Einrichtungsfachhandel	2.940	401	13,6	2.539	86,4
318	Versand-, Internet- und Allgemeiner Handel	5.402	806	14,9	4.596	85,1
320	Versicherungsagenten	2.578	579	22,5	1.999	77,5
399	ohne Fachgruppenzuordnung	695	15	2,2	680	97,8
	Sparte Handel	40.572	6.718	16,6	33.839	83,4

4. Sparte Bank und Versicherung

Nr.	Sparte Fachvertretung	Anzahl der Fachgruppenmitglieder				
		gesamt	davon ruhend		aktiv	
			absolut	in %	absolut	in %
4. Sparte Bank und Versicherung						
401	Banken und Bankiers	100	-	-	100	100,0
402	Sparkassen	7	-	-	7	100,0
403	Volksbanken	6	-	-	6	100,0
404	Raiffeisenbanken	10	-	-	10	100,0
405	Landes-Hypothekenbanken	8	-	-	8	100,0
406	Versicherungsunternehmungen	52	-	-	52	100,0
407	Pensionskassen	8	-	-	8	100,0
Sparte Bank und Versicherung		191	-	-	191	100,0

5. Sparte Transport und Verkehr

Nr.	Sparte Fachvertretung, Fachgruppe	Anzahl der Fachgruppenmitglieder				
		gesamt	davon ruhend		aktiv	
			absolut	in %	absolut	in %
5. Sparte Transport und Verkehr						
501	Schienenbahnen	41	1	2,4	40	97,6
502	Autobus-, Luftfahrt- und Schiffahrtsunternehmungen	197	23	11,7	174	88,3
503	Seilbahnen	1	-	0,0	1	100,0
504	Spedition und Logistik	399	29	7,3	370	92,7
505	Beförderungsgewerbe mit Personenkraftwagen	4.189	1.364	32,6	2.825	67,4
506A	Transporteure	500	86	17,2	414	82,8
506B	Kleintransporteure	3.124	619	19,8	2.505	80,2
507	Fahrschulen und Allgemeiner Verkehr	195	13	6,7	182	93,3
508	Garagen-, Tankstellen- und Serviceunternehmungen	1.357	255	18,8	1.102	81,2
599	ohne Fachgruppenzuordnung	1	-	0,0	1	100,0
Sparte Transport und Verkehr		10.004	2.390	23,9	7.614	76,1

6. Sparte Tourismus und Freizeitwirtschaft

Nr.	Sparte Fachgruppe	Anzahl der Fachgruppenmitglieder				
		gesamt	davon			
			ruhend		aktiv	
		absolut	in %	absolut	in %	
6.	Sparte Tourismus und Freizeitwirtschaft					
601A	Gastronomie	6.500	783	12,0	5.717	88,0
601B	Kaffeehäuser	2.014	245	12,2	1.769	87,8
602	Hotellerie	875	85	9,7	790	90,3
603	Gesundheitsbetriebe	289	30	10,4	259	89,6
604	Reisebüros	625	89	14,2	536	85,8
605	Kino-, Kultur- und Vergnügungsbetriebe	844	139	16,5	705	83,5
606	Freizeit- und Sportbetriebe	5.310	1.211	22,8	4.099	77,2
699	ohne Fachgruppenzuordnung	20	2	10,0	18	90,0
	Sparte Tourismus und Freizeitwirtschaft	16.477	2.584	15,7	13.893	84,3

7. Sparte Information und Consulting

Nr.	Fachgruppe, Fachvertretung	Anzahl der Fachgruppenmitglieder				
		gesamt	davon			
			ruhend		aktiv	
		absolut	in %	absolut	in %	
7.	Sparte Information und Consulting					
701	Entsorgungs- und Ressourcenmanagement	1.473	205	13,9	1.268	86,1
702	Finanzdienstleister	2.385	467	19,6	1.918	80,4
703	Werbung und Marktkommunikation	11.869	2.079	17,5	9.790	82,5
704	Unternehmensberatung, Buchhaltung und Informationstechnologie	23.075	5.361	23,2	17.714	76,8
705	Ingenieurbüros	1.251	212	16,9	1.039	83,1
706	Druck	392	59	15,1	333	84,9
707	Immobilien- und Vermögenstreuhänder	3.881	784	20,2	3.097	79,8
708	Buch- und Medienwirtschaft	1.111	107	9,6	1.004	90,4
709	Versicherungsmakler und Berater in Versicherungsangelegenheiten	1.090	326	29,9	764	70,1
710	Telekommunikations- und Rundfunkunternehmen	336	19	5,7	317	94,3
799	ohne Fachgruppenzuordnung	11	-	0,0	11	100,0
	Sparte Information und Consulting	46.874	9.619	20,5	37.255	79,5

Spartenzusammenstellung

		Anzahl der Fachgruppenmitglieder				
		gesamt	davon			
			ruhend		aktiv	
		absolut	in %	absolut	in %	
1.	Sparte Gewerbe und Handwerk	66.277	13.708	20,7	52.569	79,3
2.	Sparte Industrie	642	36	5,6	606	94,4
3.	Sparte Handel	40.572	6.718	16,6	33.839	83,4
4.	Sparte Bank und Versicherung	191	-	-	191	100,0
5.	Sparte Transport und Verkehr	10.004	2.390	23,9	7.614	76,1
6.	Sparte Tourismus und Freizeitwirtschaft	16.477	2.584	15,7	13.893	84,3
7.	Sparte Information und Consulting	46.874	9.619	20,5	37.255	79,5
Fachgruppenmitglieder insgesamt		181.037	35.055	19,4	145.967	80,6

Einzelunternehmen insgesamt - Frauenanteil 2020

1. Sparte Gewerbe und Handwerk

Nr.	Sparte Innung, Fachgruppe, Fachvertretung	Anzahl der Fachgruppenmitglieder - Einzelunternehmen			
		gesamt	davon		Frauenanteil in %
			männlich	weiblich	
1.	Sparte Gewerbe und Handwerk				
101	Bau	784	723	61	7,8
103	Dachdecker, Glaser und Spengler	186	174	12	6,5
104	Hafner, Platten- und Fliesenleger und Keramiker	140	132	8	5,7
105	Maler und Tapezierer	589	438	151	25,6
106	Bauhilfsgewerbe	1.853	1.775	78	4,2
107	Holzbau	10	10	-	0,0
108	Tischler und Holzgestalter	670	596	74	11,0
110	Metalltechniker	566	533	33	5,8
111	Sanitär-, Heizungs- und Lüftungstechniker	615	586	29	4,7
112	Elektro-, Gebäude-, Alarm- und Kommunikationstechniker	1.567	1.507	60	3,8
113	Kunststoffverarbeiter	31	30	1	3,2
114	Mechatroniker	717	693	24	3,3
115	Fahrzeugtechnik	356	338	18	5,1
116	Kunsthandwerke	1.106	422	684	61,8
117	Mode und Bekleidungstechnik	1.049	375	674	64,3
118A	Schuhmacher	157	142	15	9,6
118B	Gesundheitsberufe	246	176	70	28,5
119	Lebensmittelgewerbe	414	250	164	39,6
120	Fußpfleger, Kosmetiker und Masseure	3.908	824	3.084	78,9
121	Gärtner und Floristen	738	516	222	30,1
122	Berufsfotografen	2.425	1.604	821	33,9
123A	Denkmal-, Fassaden- und Gebäudereiniger	2.663	1.544	1.119	42,0
123B	Chemische Gewerbe	223	121	102	45,7
124	Friseure	1.635	592	1.043	63,8
125A	Rauchfangkehrer	73	57	16	21,9
125B	Bestatter	9	7	2	22,2
126	Gewerbliche Dienstleister	5.200	3.058	2.142	41,2
127	Personenberatung und Personenbetreuung	15.040	1.610	13.430	89,3
128	Persönliche Dienstleister	6.329	1.793	4.536	71,7
129	Film- und Musikwirtschaft	2.202	1.884	318	14,4
199	Ohne Fachgruppenzuordnung	80	54	26	32,5
	Sparte Gewerbe und Handwerk	51.581	22.564	29.017	56,3

2. Sparte Industrie

Nr.	Sparte Fachvertretung	Anzahl der Fachgruppenmitglieder - Einzelunternehmen			
		gesamt	davon		Frauenanteil in %
			männlich	weiblich	
2.	Sparte Industrie				
201	Bergwerke und Stahl	-	-	-	-
202	Mineralölindustrie	-	-	-	-
203	Stein- und keramische Industrie	-	-	-	-
204	Glasindustrie	-	-	-	-
205	Chemische Industrie	1	1	-	0,0
206	Papierindustrie	-	-	-	-
207	Industrielle Hersteller von Produkten aus Papier und Karton	1	-	1	100,0
209	Bauindustrie	-	-	-	-
210	Holzindustrie	1	1	-	0,0
211	Nahrungs- und Genussmittelindustrie (Lebensmittelindustrie)	9	8	1	11,1
212	Textil-, Bekleidungs-, Schuh- und Lederindustrie	5	2	3	60,0
213	Gas- und Wärmeversorgungs- unternehmungen	2	2	-	0,0
215	NE-Metallindustrie	-	-	-	-
216	Metalltechnische Industrie	6	6	-	0,0
217	Fahrzeugindustrie	-	-	-	-
218	Elektro- und Elektronikindustrie	3	2	1	33,3
299	ohne Fachgruppenzuordnung	2	2	-	0,0
	Sparte Industrie	30	24	6	20,0

3. Sparte Handel

Nr.	Sparte Gremium	Anzahl der Fachgruppenmitglieder - Einzelunternehmen			
		gesamt	davon		Frauenanteil in %
			männlich	weiblich	
3.	Sparte Handel				
301	Lebensmittelhandel	1.718	1.098	620	36,1
302	Tabaktrafikanten	596	369	227	38,1
303A	Parfümerie- und Drogerie-Einzelhandel	576	207	369	64,1
303B	Großhandel mit Arzneimitteln, Parfümerie- waren sowie Handel mit Farben und Lacken	152	98	54	35,5
304	Agrarhandel	210	165	45	21,4
305	Energiehandel	59	49	10	16,9
306	Markt-, Straßen- und Wanderhandel	1.236	792	444	35,9
307	Außenhandel	839	652	187	22,3
308A	Einzelhandel mit Mode und Freizeitartikeln	2.298	1.006	1.292	56,2
308B	Großhandel mit Mode und Freizeitartikeln	211	127	84	39,8
309	Direktvertrieb	2.228	757	1.471	66,0
310	Papier- und Spielwarenhandel	387	247	140	36,2
311	Handelsagenten	2.170	1.604	566	26,1
312A	Kunst-, Antiquitäten- und Briefmarkenhandel	424	273	151	35,6
312B	Juwelen- und Uhrenhandel	316	196	120	38,0
313	Baustoff-, Eisen-, Hartwaren- und Holzhandel	906	747	159	17,5
314A	Handel mit Computern und Bürosystemen	716	655	61	8,5
314B	Maschinen- und Technologiehandel	350	310	40	11,4
315	Fahrzeughandel	1.259	1.116	143	11,4
316	Foto-, Optik- und Medizinproduktenhandel	194	154	40	20,6
317	Elektro- und Einrichtungsfachhandel	1.495	1.181	314	21,0
318	Versand-, Internet- und Allgemeiner Handel	3.744	2.472	1.272	34,0
320	Versicherungsagenten	2.067	1.561	506	24,5
399	ohne Fachgruppenzuordnung	368	249	119	32,3
	Sparte Handel	24.519	16.085	8.434	34,4

5. Sparte Transport und Verkehr

Nr.	Sparte Fachvertretung, Fachgruppe	Anzahl der Fachgruppenmitglieder - Einzelunternehmen			
		gesamt	davon		Frauenanteil in %
			männlich	weiblich	
5. Sparte Transport und Verkehr					
501	Schienenbahnen	2	2	-	0,0
502	Autobus-, Luftfahrt- und Schifffahrtsunternehmen	63	61	2	3,2
503	Seilbahnen	-	-	-	-
504	Spedition und Logistik	68	59	9	13,2
505	Beförderungsgewerbe mit Personenkraftwagen	2.804	2.522	282	10,1
506A	Transporteure	152	139	13	8,6
506B	Kleintransporteure	2.423	2.147	276	11,4
507	Fahrschulen und Allgemeiner Verkehr	134	113	21	15,7
508	Garagen-, Tankstellen- und Serviceunternehmen	990	815	175	17,7
599	ohne Fachgruppenzuordnung	-	-	-	-
Sparte Transport und Verkehr		6.636	5.858	778	11,7

6. Sparte Tourismus und Freizeitwirtschaft

Nr.	Sparte Fachgruppe	Anzahl der Fachgruppenmitglieder - Einzelunternehmen			
		gesamt	davon		Frauenanteil in %
			männlich	weiblich	
6. Sparte Tourismus und Freizeitwirtschaft					
601A	Gastronomie	3.411	2.265	1.146	33,6
601B	Kaffeehäuser	1.054	614	440	41,7
602	Hotellerie	374	204	170	45,5
603	Gesundheitsbetriebe	39	24	15	38,5
604	Reisebüros	174	95	79	45,4
605	Kino-, Kultur- und Vergnügungsbetriebe	484	292	192	39,7
606	Freizeit- und Sportbetriebe	4.141	1.946	2.195	53,0
699	ohne Fachgruppenzuordnung	6	6	-	0,0
Sparte Tourismus und Freizeitwirtschaft		9.683	5.446	4.237	43,8

7. Sparte Information und Consulting

Nr.	Sparte Fachgruppe, Fachvertretung	Anzahl der Fachgruppenmitglieder - Einzelunternehmen			
		gesamt	davon		Frauenanteil in %
			männlich	weiblich	
7.	Sparte Information und Consulting				
701	Entsorgungs- und Ressourcenmanagement	978	761	217	22,2
702	Finanzdienstleister	1.701	1.385	316	18,6
703	Werbung und Marktkommunikation	8.782	5.046	3.736	42,5
704	Unternehmensberatung, Buchhaltung und Informationstechnologie	15.538	12.053	3.485	22,4
705	Ingenieurbüros	667	551	116	17,4
706	Druck	251	127	124	49,4
707	Immobilien- und Vermögenstreuhänder	1.417	872	545	38,5
708	Buch- und Medienwirtschaft	543	357	186	34,3
709	Versicherungsmakler und Berater in Versicherungsangelegenheiten	646	552	94	14,6
710	Telekommunikations- und Rundfunkunternehmungen	82	72	10	12,2
799	ohne Fachgruppenzuordnung	2	2	-	0,0
Sparte Information und Consulting		30.607	21.778	8.829	28,8

Spartenzusammenstellung

		Anzahl der Fachgruppenmitglieder - Einzelunternehmen			
		gesamt	davon		Frauenanteil in %
			männlich	weiblich	
1.	Sparte Gewerbe und Handwerk	51.581	22.564	29.017	56,3
2.	Sparte Industrie	30	24	6	20,0
3.	Sparte Handel	24.519	16.085	8.434	34,4
5.	Sparte Transport und Verkehr	6.636	5.858	778	11,7
6.	Sparte Tourismus und Freizeitwirtschaft	9.683	5.446	4.237	43,8
7.	Sparte Information und Consulting	30.607	21.778	8.829	28,8
Fachgruppenmitglieder Einzelunternehmen insgesamt		123.056	71.755	51.301	41,7

Aktive Einzelunternehmen insgesamt - Frauenanteil 2020

1. Sparte Gewerbe und Handwerk

Nr.	Sparte Innung, Fachgruppe, Fachvertretung	Anzahl der Fachgruppenmitglieder - Einzelunternehmen			
		gesamt	davon		Frauenanteil in %
			männlich	weiblich	
1.	Sparte Gewerbe und Handwerk				
101	Bau	492	455	37	7,5
103	Dachdecker, Glaser und Spengler	154	146	8	5,2
104	Hafner, Platten- und Fliesenleger und Keramiker	123	116	7	5,7
105	Maler und Tapezierer	513	379	134	26,1
106	Bauhilfsgewerbe	1.282	1.224	58	4,5
107	Holzbau	7	7	-	0,0
108	Tischler und Holzgestalter	589	521	68	11,5
110	Metalltechniker	466	438	28	6,0
111	Sanitär-, Heizungs- und Lüftungstechniker	470	446	24	5,1
112	Elektro-, Gebäude-, Alarm- und Kommunikationstechniker	1.092	1.047	45	4,1
113	Kunststoffverarbeiter	22	21	1	4,5
114	Mechatroniker	513	497	16	3,1
115	Fahrzeugtechnik	304	288	16	5,3
116	Kunsthandwerke	904	348	556	61,5
117	Mode und Bekleidungstechnik	920	341	579	62,9
118A	Schuhmacher	152	138	14	9,2
118B	Gesundheitsberufe	228	161	67	29,4
119	Lebensmittelgewerbe	327	191	136	41,6
120	Fußpfleger, Kosmetiker und Masseure	3.189	691	2.498	78,3
121	Gärtner und Floristen	615	438	177	28,8
122	Berufsfotografen	2.125	1.416	709	33,4
123A	Denkmal-, Fassaden- und Gebäudereiniger	2.204	1.282	922	41,8
123B	Chemische Gewerbe	176	98	78	44,3
124	Friseure	1.468	546	922	62,8
125A	Rauchfangkehrer	70	56	14	20,0
125B	Bestatter	8	7	1	12,5
126	Gewerbliche Dienstleister	3.560	2.113	1.447	40,6
127	Personenberatung und Personenbetreuung	10.697	1.122	9.575	89,5
128	Persönliche Dienstleister	4.280	1.250	3.030	70,8
129	Film- und Musikwirtschaft	1.784	1.550	234	13,1
199	Ohne Fachgruppenzuordnung	79	53	26	32,9
	Sparte Gewerbe und Handwerk	38.813	17.386	21.427	55,2

2. Sparte Industrie

Nr.	Sparte Fachvertretung	Anzahl der Fachgruppenmitglieder - Einzelunternehmen			
		gesamt	davon		Frauenanteil in %
			männlich	weiblich	
2.	Sparte Industrie				
201	Bergwerke und Stahl	-	-	-	-
202	Mineralölindustrie	-	-	-	-
203	Stein- und keramische Industrie	-	-	-	-
204	Glasindustrie	-	-	-	-
205	Chemische Industrie	-	-	-	-
206	Papierindustrie	-	-	-	-
207	Industrielle Hersteller von Produkten aus Papier und Karton	-	-	-	-
209	Bauindustrie	-	-	-	-
210	Holzindustrie	1	1	-	0,0
211	Nahrungs- und Genussmittelindustrie (Lebensmittelindustrie)	7	6	1	14,3
212	Textil-, Bekleidungs-, Schuh- und Lederindustrie	2	1	1	50,0
213	Gas- und Wärmeversorgungs- unternehmungen	2	2	-	0,0
215	NE-Metallindustrie	-	-	-	-
216	Metalltechnische Industrie	6	6	-	0,0
217	Fahrzeugindustrie	-	-	-	-
218	Elektro- und Elektronikindustrie	3	2	1	33,3
299	ohne Fachgruppenzuordnung	2	2	-	0,0
	Sparte Industrie	23	20	3	13,0

3. Sparte Handel

Nr.	Sparte Gremium	Anzahl der Fachgruppenmitglieder - Einzelunternehmen			
		gesamt	davon		Frauenanteil in %
			männlich	weiblich	
3.	Sparte Handel				
301	Lebensmittelhandel	1.388	873	515	37,1
302	Tabaktrafikanten	596	369	227	38,1
303A	Parfümerie- und Drogerie-Einzelhandel	488	177	311	63,7
303B	Großhandel mit Arzneimitteln, Parfümerie- waren sowie Handel mit Farben und Lacken	123	83	40	32,5
304	Agrarhandel	178	139	39	21,9
305	Energiehandel	46	39	7	15,2
306	Markt-, Straßen- und Wanderhandel	816	550	266	32,6
307	Außenhandel	516	414	102	19,8
308A	Einzelhandel mit Mode und Freizeitartikeln	1.751	769	982	56,1
308B	Großhandel mit Mode und Freizeitartikeln	152	95	57	37,5
309	Direktvertrieb	1.644	461	1.183	72,0
310	Papier- und Spielwarenhandel	294	186	108	36,7
311	Handelsagenten	1.357	1.020	337	24,8
312A	Kunst-, Antiquitäten- und Briefmarkenhandel	333	214	119	35,7
312B	Juwelen- und Uhrenhandel	273	172	101	37,0
313	Baustoff-, Eisen-, Hartwaren- und Holzhandel	713	588	125	17,5
314A	Handel mit Computern und Bürosystemen	472	436	36	7,6
314B	Maschinen- und Technologiehandel	258	229	29	11,2
315	Fahrzeughandel	965	863	102	10,6
316	Foto-, Optik- und Medizinproduktenhandel	134	106	28	20,9
317	Elektro- und Einrichtungsfachhandel	1.136	896	240	21,1
318	Versand-, Internet- und Allgemeiner Handel	3.025	2.015	1.010	33,4
320	Versicherungsagenten	1.526	1.161	365	23,9
399	ohne Fachgruppenzuordnung	357	242	115	32,2
	Sparte Handel	18.541	12.097	6.444	34,8

5. Sparte Transport und Verkehr

Nr.	Sparte Fachvertretung, Fachgruppe	Anzahl der Fachgruppenmitglieder - Einzelunternehmen			
		gesamt	davon		Frauenanteil in %
			männlich	weiblich	
5. Sparte Transport und Verkehr					
501	Schienenbahnen	2	2	-	0,0
502	Autobus-, Luftfahrt- und Schifffahrtsunternehmen	48	46	2	4,2
503	Seilbahnen	-	-	-	-
504	Spedition und Logistik	56	50	6	10,7
505	Beförderungsgewerbe mit Personenkraftwagen	1.626	1.514	112	6,9
506A	Transporteure	93	82	11	11,8
506B	Kleintransporteure	1.867	1.649	218	11,7
507	Fahrschulen und Allgemeiner Verkehr	124	103	21	16,9
508	Garagen-, Tankstellen- und Serviceunternehmen	748	616	132	17,6
599	ohne Fachgruppenzuordnung	-	-	-	-
Sparte Transport und Verkehr		4.564	4.062	502	11,0

6. Sparte Tourismus und Freizeitwirtschaft

Nr.	Sparte Fachgruppe	Anzahl der Fachgruppenmitglieder - Einzelunternehmen			
		gesamt	davon		Frauenanteil in %
			männlich	weiblich	
6. Sparte Tourismus und Freizeitwirtschaft					
601A	Gastronomie	2.837	1.890	947	33,4
601B	Kaffeehäuser	889	513	376	42,3
602	Hotellerie	326	177	149	45,7
603	Gesundheitsbetriebe	29	18	11	37,9
604	Reisebüros	132	70	62	47,0
605	Kino-, Kultur- und Vergnügungsbetriebe	357	222	135	37,8
606	Freizeit- und Sportbetriebe	2.994	1.421	1.573	52,5
699	ohne Fachgruppenzuordnung	5	5	-	0,0
Sparte Tourismus und Freizeitwirtschaft		7.569	4.316	3.253	43,0

7. Sparte Information und Consulting

Nr.	Sparte Fachgruppe, Fachvertretung	Anzahl der Fachgruppenmitglieder - Einzelunternehmen			
		gesamt	davon		Frauenanteil in %
			männlich	weiblich	
7.	Sparte Information und Consulting				
701	Entsorgungs- und Ressourcenmanagement	804	634	170	21,1
702	Finanzdienstleister	1.297	1.060	237	18,3
703	Werbung und Marktkommunikation	6.808	3.965	2.843	41,8
704	Unternehmensberatung, Buchhaltung und Informationstechnologie	10.471	8.223	2.248	21,5
705	Ingenieurbüros	488	405	83	17,0
706	Druck	195	100	95	48,7
707	Immobilien- und Vermögenstreuhand	869	523	346	39,8
708	Buch- und Medienwirtschaft	450	295	155	34,4
709	Versicherungsmakler und Berater in Versicherungsangelegenheiten	345	294	51	14,8
710	Telekommunikations- und Rundfunkunternehmungen	67	59	8	11,9
799	ohne Fachgruppenzuordnung	2	2	-	0,0
	Sparte Information und Consulting	21.796	15.560	6.236	28,6

Spartenzusammenstellung

		Anzahl der Fachgruppenmitglieder - Einzelunternehmen			
		gesamt	davon		Frauenanteil in %
			männlich	weiblich	
1.	Sparte Gewerbe und Handwerk	38.813	17.386	21.427	55,2
2.	Sparte Industrie	23	20	3	13,0
3.	Sparte Handel	18.541	12.097	6.444	34,8
5.	Sparte Transport und Verkehr	4.564	4.062	502	11,0
6.	Sparte Tourismus und Freizeitwirtschaft	7.569	4.316	3.253	43,0
7.	Sparte Information und Consulting	21.796	15.560	6.236	28,6
	Fachgruppenmitglieder Einzelunternehmen insgesamt	91.306	53.441	37.865	41,5