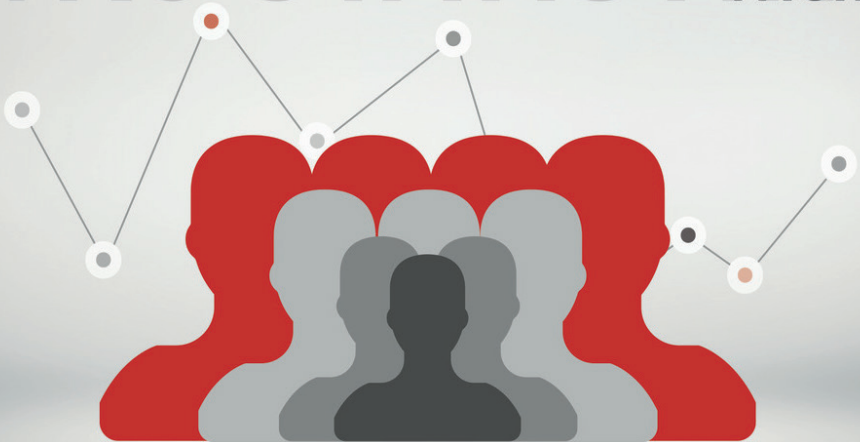


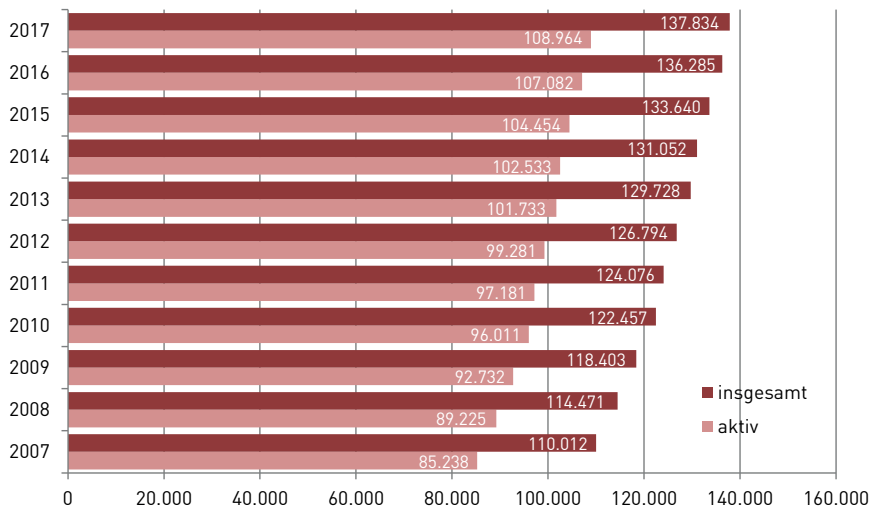
KURZSTATISTIK MITGLIEDER WIEN 2017

WKO STATISTIK **Wien**

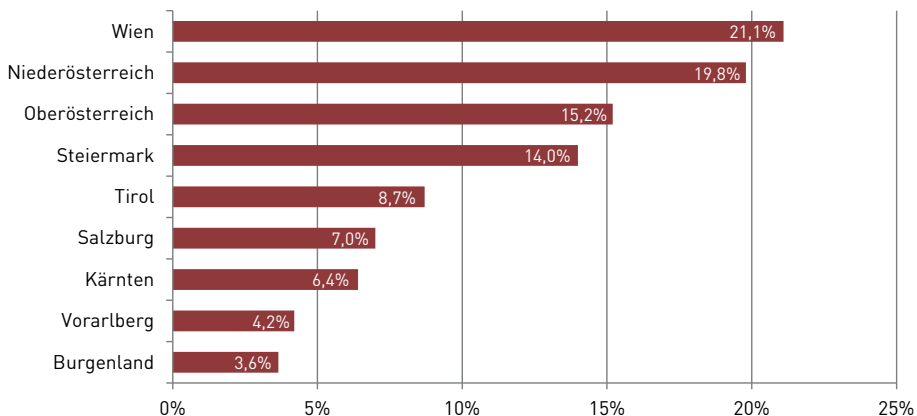


März 2018

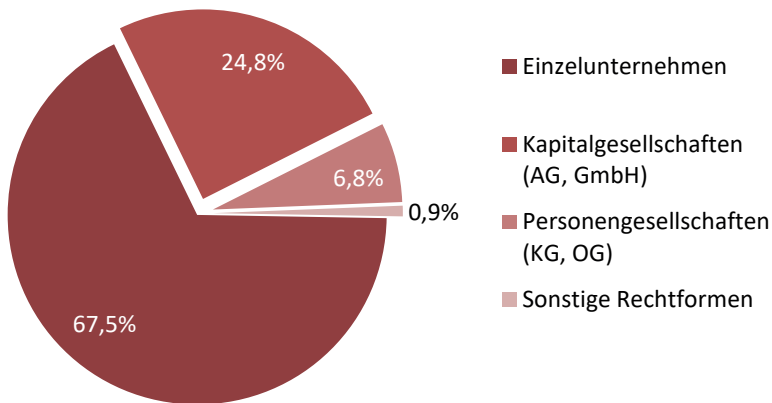
ENTWICKLUNG KAMMERMITGLIEDER



AKTIVE KAMMERMITGLIEDER NACH BUNDESLÄNDERN



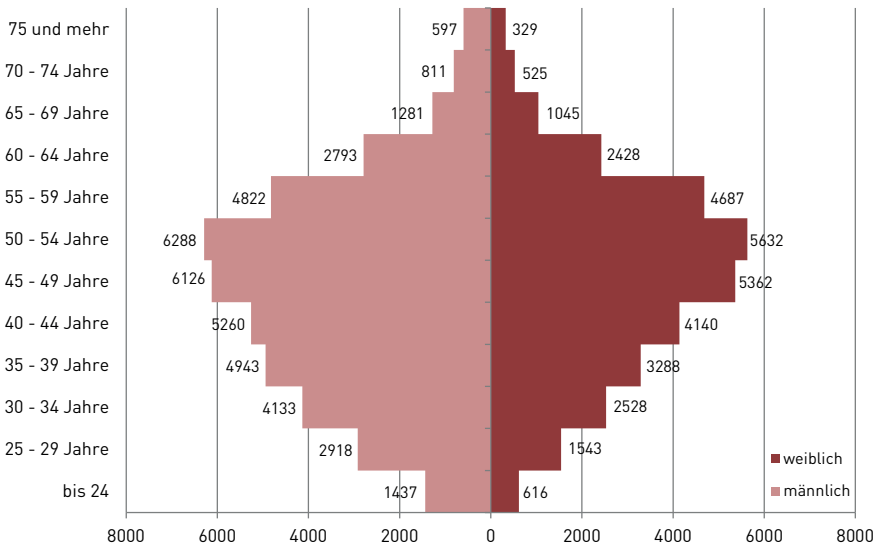
AKTIVE KAMMERMITGLIEDER NACH RECHTSFORM



AKTIVE EINZELUNTERNEHMEN NACH ALTERSGRUPPEN UND GESCHLECHT

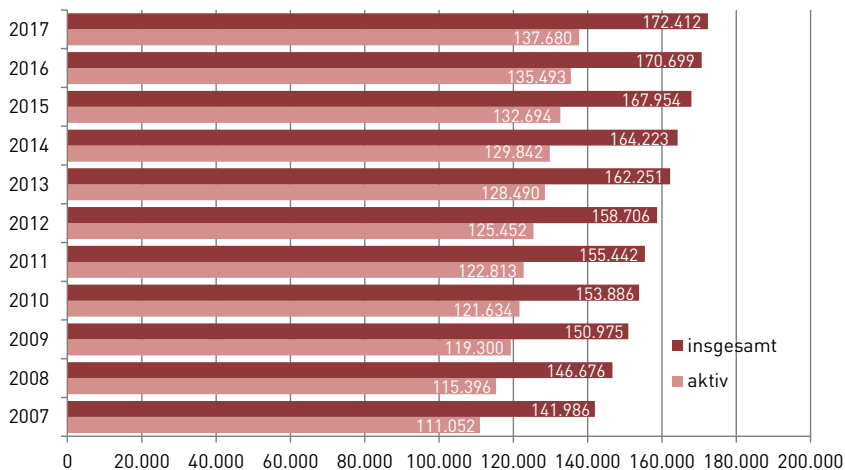
Für jene Mitglieder, die Einzelunternehmen (natürliche Personen) sind, können Aussagen über Alter, Geschlecht und Herkunft getroffen werden.

- Das Durchschnittsalter der 73.532 aktiven EinzelunternehmerInnen beträgt 46,6 Jahre.
- 43,7 % der aktiven Einzelunternehmen werden von Frauen geführt, 56,3 % von Männern.
- 34,3 % der aktiven EinzelunternehmerInnen haben eine nichtösterreichische Staatsbürgerschaft¹.
- Davon kommen 26,4 % aus EU-Mitgliedstaaten und 7,9 % aus Drittstaaten.

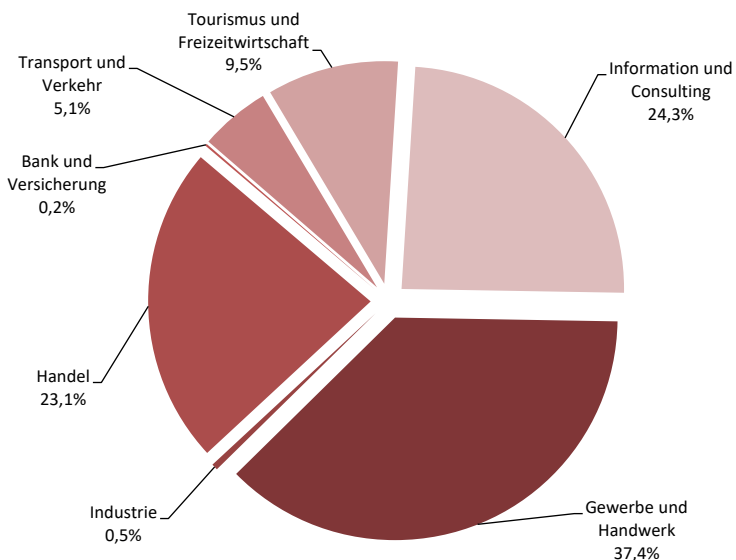


¹ Staatsangehörigkeit zum Zeitpunkt der Gewerbeanmeldung

ENTWICKLUNG FACHGRUPPENMITGLIEDER



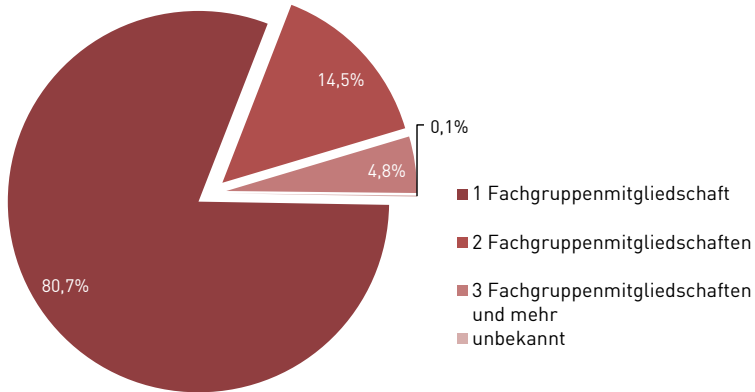
AKTIVE FACHGRUPPENMITGLIEDER NACH SPARTEN



AKTIVE KAMMERMITGLIEDER NACH FACHGRUPPENMITGLIEDSCHAFTEN

Die Zahl der aktiven Fachgruppenmitglieder ist um 26,4 % höher als die Zahl der aktiven Kammermitglieder.

Der Faktor auf Fachgruppenebene beträgt somit 1,26.



FACHGRUPPENVERTEILUNG

TOP 10 FACHGRUPPEN MIT DEN MEISTEN AKTIVEN MITGLIEDERN

Die aktiven Mitgliedschaften konzentrieren sich auf einige wenige von den insgesamt 102 Fachgruppen¹. Mehr als ein Drittel (34,1%) aller Mitglieder entfallen auf nur 5 Fachgruppen.

Insgesamt haben diese rund 47.000 Mitglieder.

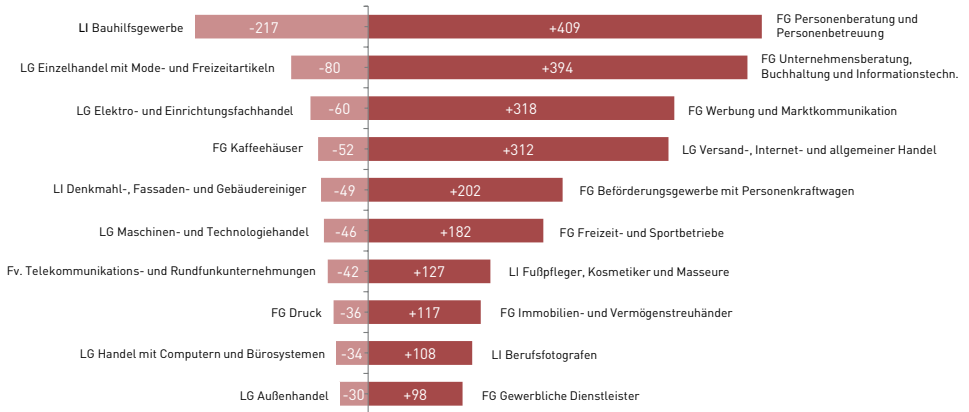
Zu den 10 größten Fachgruppen gehören knapp 50 Prozent (46,9%) aller Mitglieder.



¹ exkl. 199, 299, 399, 599, 699 und 799 (noch keine FG-Zuordnung)

AKTIVE FACHGRUPPENMITGLIEDER stärkste Zu- und Abgänge im Vergleich zum Vorjahr

Von den insgesamt 102 Fachgruppen¹ verzeichneten 49 Fachgruppen Zuwächse, bei 15 blieb der Mitgliederstand gleich und bei 44 Fachgruppen verringerte sich die Zahl der Mitglieder.



¹ exkl. 199, 299, 399, 599, 699 und 799 (noch keine FG-Zuordnung)

ERLÄUTERUNGEN

Prinzip der Mehrfachmitgliedschaft

Auf Ebene der Kammermitglieder:

Ein Unternehmen ist in einem bestimmten Bundesland Kammermitglied, wenn in diesem Bundesland eine Gewerbeberechtigung zuerkannt wurde.

Daraus folgt, dass Unternehmen, die in mehreren Bundesländern Berechtigungen besitzen, auch in mehreren Bundesländern als Kammermitglieder geführt werden.

Auf Ebene der Sparten:

Verfügt ein Unternehmen über Berechtigungen, die in den Wirkungsbereich mehrerer Sparten fallen, so besteht in jeder dieser Sparten eine Mitgliedschaft.

Auf Ebene der Fachgruppen:

Wenn ein Unternehmen Berechtigungen besitzt, die in den Wirkungsbereich mehrerer Fachgruppen fallen, so besteht eine Mitgliedschaft in allen betroffenen Fachgruppen, auch wenn diese alle in eine Sparte fallen.

Ruhende Mitgliedschaften

Der Mitgliederstand insgesamt umfasst auch sogenannte ruhende Mitglieder. Gemeint sind damit jene Mitglieder, die ihre Gewerbeberechtigung(en) nicht aktiv ausüben (= Nichtbetrieb).

Aus Gründen der besseren Transparenz sind die ruhenden Mitgliedschaften eigens ausgewiesen, sodass die Zahl der aktiven Mitglieder ermittelt werden kann.

Das Bestehen einer aktiven Mitgliedschaft ist nicht in jedem Fall mit der tatsächlichen Ausübung des Gewerbes gleichzusetzen.

Fachorganisationsreformen

In den Jahren 2010 und 2015 erfolgten Umstellungen der Fachorganisationsordnung, daher ist ein Vergleich auf Fachgruppen- und Spartenebene nur bedingt möglich!

IMPRESSUM

Herausgeber: Wirtschaftskammer Wien | Stubenring 8-10 | 1010 Wien

Druck: Eigenvervielfältigung

Für den Inhalt verantwortlich: Dipl.-Vw. Julia Bader
(Abteilung Wirtschaftspolitik/Referat Arbeitsmarkt und Statistik)

Zusätzliche Mitgliederdaten und weitere Statistiken finden Sie unter
wko.at/wien/statistik > Wien Inhalte

Service

	DW
Arbeitsrecht und Sozialrecht	1620
Außenwirtschaft	1302
Bildung und Lehre	2010
Gründung und Übergabe	1050
Innovation, Technologie und Digitalisierung	1144
Steuern	1625
Umwelt und Energie	1045
Unternehmensführung, Finanzierung und Förderungen	1177 1040
Verkehr und Betriebsstandort	1615
Wirtschaftsrecht und Gewerberecht	1155
Zahlen, Daten, Fakten	

Netzwerke, Kooperationen

	DW
Frau in der Wirtschaft	1426
Junge Wirtschaft	1347
Netzwerk Diversity	1070
POOL Kooperations-Service der WK Wien	6724
WIEN PRODUCTS	1517
WKO im Bezirk	3900
wko[forum]wien	1111

» ZUM KLICK ONLINE

Unsere Online-Services bieten per Mausclick Know-how, Unterstützung und Informationen zu allen betrieblichen Fragen. Von A wie Arbeitsrecht bis Z wie Zoll.

W wko.at/wien | E info@wkw.at | [f](#) [t](#) [v](#) /WKOwien

» IM PERSÖNLICHEN KONTAKT

Zur Klärung dringender Fragen genügt oft ein Anruf.

Wir sind gerne für Sie da.

Mo. von 8 bis 17 Uhr, Di. bis Do. von 8 bis 16.30 Uhr, Fr. von 8 bis 16 Uhr.

Bitte nach Möglichkeit Ihre Mitgliedsnummer bereithalten.

Wir nehmen uns auch gerne Zeit für ein **persönliches** Gespräch.

Bitte vereinbaren Sie einen Termin.

Meine Branche

	DW
Sparte Gewerbe und Handwerk	2222
Sparte Industrie	1250
Sparte Handel	3242
Sparte Bank und Versicherung	1283
Sparte Transport und Verkehr	3579
Sparte Tourismus und Freizeitwirtschaft	4104
Sparte Information und Consulting	3720

Die beste Wahl für Ihr Anliegen!

 **+43 1/514 50**

