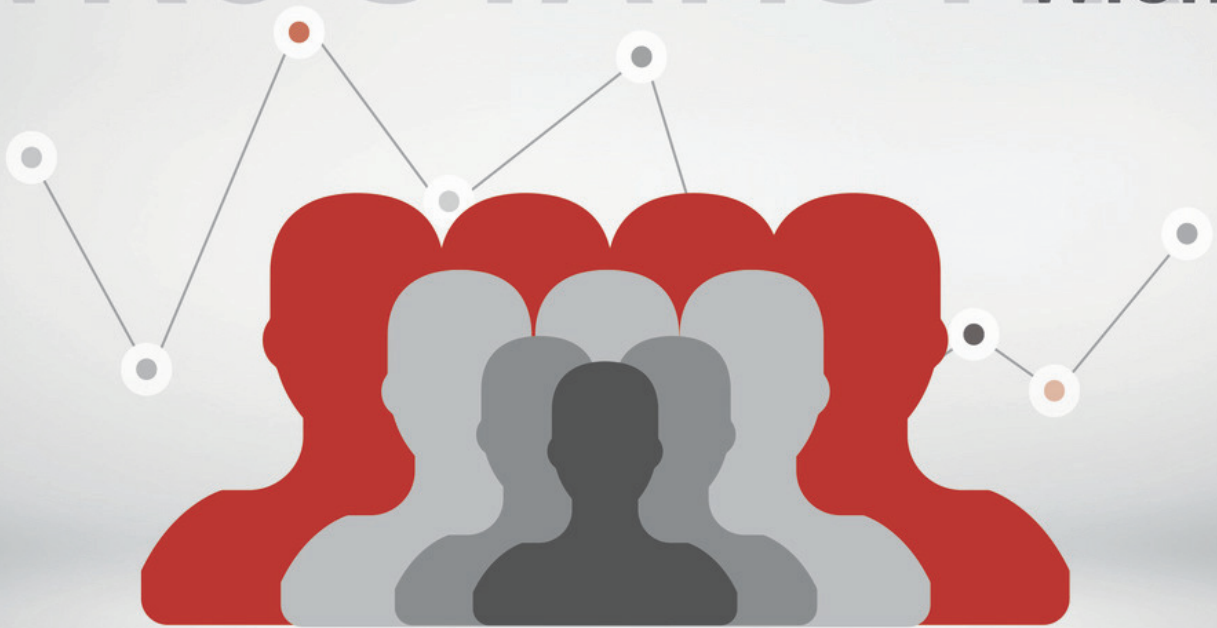


# WKO STATISTIK **Wien**



## **MITGLIEDERSTATISTIK 2017**

Stichtag: 31.12.2017

Statistikreferat | Juni 2018

Diese Broschüre ist im Referat Arbeitsmarkt und Statistik der Wirtschaftskammer Wien erhältlich:

Referat Arbeitsmarkt und Statistik  
Wirtschaftskammer Wien  
Stubenring 8-10 | 1010 Wien  
T 01 514 50 - 1402 | F 01 514 50 - 91402  
E [statistik@wkw.at](mailto:statistik@wkw.at)

Aktuelle statistische Informationen und Wirtschaftsdaten finden Sie auch im Internet-Angebot der Wirtschaftskammer Wien unter: [wko.at/wien/statistik](http://wko.at/wien/statistik) > Wien Inhalte

**Impressum:**

Medieninhaber, Verleger, Herausgeber: Wirtschaftskammer Wien  
Für den Inhalt verantwortlich: Dipl.-Vw. Julia Bader, Christine Groß  
Herstellung: Vervielfältigung im Eigenverlag  
Medieninhaber, Verleger, Herausgeber: Wirtschaftskammer Wien

## Inhaltsverzeichnis

<b>Methodik</b> .....	<b>5</b>
Begriffsbestimmung .....	5
Mitglied .....	5
Kammermitglied .....	5
Fachgruppenmitglied .....	5
Spartenmitglied .....	6
<b>FOO-Novelle 2016</b> .....	<b>6</b>
<b>Kammermitglieder</b> .....	<b>7</b>
Kammermitglieder aktiv und ruhend .....	7
Kammermitglieder nach Bundesländern .....	7
Kammermitglieder nach Rechtsformen .....	8
Kammermitglieder nach Geschlecht .....	9
Kammermitglieder nach Alter .....	10
<b>Spartenmitglieder</b> .....	<b>11</b>
<b>Fachgruppenmitglieder</b> .....	<b>13</b>

## Tabellenverzeichnis

<b>Kammer- und Spartenmitglieder</b> .....	<b>15</b>
Kammer- und Spartenmitglieder insgesamt nach Rechtsformen .....	15
Aktive Kammer- und Spartenmitglieder nach Rechtsformen .....	15
Aktive und ruhende Kammer- und Spartenmitglieder .....	17
Kammermitglieder insgesamt nach Alter und Geschlecht .....	18
Aktive Kammermitglieder nach Alter und Geschlecht .....	18
<b>Spartenmitglieder insgesamt nach Alter und Geschlecht</b> .....	<b>19</b>
Sparte Gewerbe und Handwerk .....	19
Sparte Industrie .....	19
Sparte Handel .....	20
Sparte Transport und Verkehr .....	20
Sparte Tourismus und Freizeitwirtschaft .....	21
Sparte Information und Consulting .....	21
<b>Aktive Spartenmitglieder nach Alter und Geschlecht</b> .....	<b>22</b>
Sparte Gewerbe und Handwerk .....	22
Sparte Industrie .....	22
Sparte Handel .....	23
Sparte Transport und Verkehr .....	23

Sparte Tourismus und Freizeitwirtschaft .....	24
Sparte Information und Consulting.....	24

## **Fachgruppenmitglieder**

### **Fachgruppenmitglieder insgesamt nach Rechtsformen ..... 25**

Sparte Gewerbe und Handwerk .....	25
Sparte Industrie .....	27
Sparte Handel .....	29
Sparte Bank und Versicherung .....	31
Sparte Transport und Verkehr .....	31
Sparte Tourismus und Freizeitwirtschaft .....	33
Sparte Information und Consulting .....	33
Spartenzusammenstellung.....	35

### **Aktive Fachgruppenmitglieder nach Rechtsformen ..... 37**

Sparte Gewerbe und Handwerk.....	37
Sparte Industrie .....	39
Sparte Handel.....	41
Sparte Bank und Versicherung .....	43
Sparte Transport und Verkehr .....	43
Sparte Tourismus und Freizeitwirtschaft .....	45
Sparte Information und Consulting.....	45
Spartenzusammenstellung.....	47

### **Zu- und Abgänge an Fachgruppenmitgliedern insgesamt..... 49**

Sparte Gewerbe und Handwerk.....	49
Sparte Industrie .....	50
Sparte Handel.....	51
Sparte Bank und Versicherung .....	52
Sparte Transport und Verkehr .....	52
Sparte Tourismus und Freizeitwirtschaft .....	53
Sparte Information und Consulting.....	53
Spartenzusammenstellung.....	54

### **Zu- und Abgänge an aktiven Fachgruppenmitgliedern ..... 55**

Sparte Gewerbe und Handwerk.....	55
Sparte Industrie .....	56
Sparte Handel.....	57
Sparte Bank und Versicherung .....	58
Sparte Transport und Verkehr .....	58
Sparte Tourismus und Freizeitwirtschaft .....	59
Sparte Information und Consulting.....	59
Spartenzusammenstellung.....	60

<b>Aktive und ruhende Fachgruppenmitglieder .....</b>	<b>61</b>
Sparte Gewerbe und Handwerk .....	61
Sparte Industrie .....	62
Sparte Handel .....	63
Sparte Bank und Versicherung .....	64
Sparte Transport und Verkehr .....	64
Sparte Tourismus und Freizeitwirtschaft .....	65
Sparte Information und Consulting .....	65
Spartenzusammenstellung.....	66
<b>Einzelunternehmen insgesamt - Frauenanteil .....</b>	<b>67</b>
Sparte Gewerbe und Handwerk .....	67
Sparte Industrie .....	68
Sparte Handel .....	69
Sparte Transport und Verkehr .....	70
Sparte Tourismus und Freizeitwirtschaft .....	70
Sparte Information und Consulting .....	71
Spartenzusammenstellung.....	71
<b>Aktive Einzelunternehmen – Frauenanteil .....</b>	<b>72</b>
Sparte Gewerbe und Handwerk .....	72
Sparte Industrie .....	73
Sparte Handel .....	74
Sparte Transport und Verkehr .....	75
Sparte Tourismus und Freizeitwirtschaft .....	75
Sparte Information und Consulting .....	76
Spartenzusammenstellung.....	76

## Methodik

Es ist für jede Interessenvertretung notwendig, regelmäßig festzustellen, wie viele Mitglieder sie zu vertreten hat. Die Zahl der Kammer-, Sparten- und Fachgruppenmitglieder wird daher jährlich zum Stichtag 31. Dezember erhoben.

## Begriffsbestimmungen

### Mitglied

„Mitglieder der Wirtschaftskammern und Fachorganisationen sind alle physischen und juristischen Personen sowie sonstige Rechtsträger, die Unternehmungen des Gewerbes, des Handwerks, der Industrie, des Bergbaues, des Handels, des Geld-, Kredit- und Versicherungswesens, des Verkehrs, des Nachrichtenverkehrs, des Rundfunks, des Tourismus und der Freizeitwirtschaft sowie sonstiger Dienstleistungen rechtmäßig selbständig betrieben oder zu betreiben berechtigt sind.“ (§ 2 Abs. 1 Wirtschaftskammergesetz (WKG)).

„Mitglieder sind auch alle im Firmenbuch eingetragenen Holdinggesellschaften, soweit ihnen zumindest ein Mitglied gemäß Abs. 1 angehört.“ (§ 2 Abs. 3 WKG).

Die zitierte Norm begründet das für die Wirtschaftskammern charakteristische Prinzip der Mehrfachmitgliedschaft. Durch die Erlangung einer Gewerbeberechtigung wird auch die Mitgliedschaft bei der Wirtschaftskammer und allen Fachorganisationen, in deren Wirkungsbereiche die Berechtigung fällt, begründet.

### Kammermitglied

Die Mitgliedschaft bei der Wirtschaftskammer eines Bundeslandes wird durch die Erlangung der ersten Gewerbeberechtigung im betreffenden Bundesland begründet. Physische und juristische Personen sowie sonstige Rechtsträger werden unabhängig von der Zahl der Berechtigungen nur einmal als Kammermitglied pro Bundesland gezählt.

### Fachgruppenmitglied

Eine Gewerbeberechtigung begründet die Mitgliedschaft in allen Fachgruppen, deren fachlicher Wirkungsbereich betroffen ist. Dass der Wirkungsbereich mehrere Fachgruppen berührt, ist insbesondere in der Sparte Handel häufig der Fall. Die Festlegung des fachlichen Umfangs der einzelnen Fachgruppen erfolgt in der Fachorganisationsordnung.

Die entsprechenden Bestimmungen im WKG lauten:

„Die Zuordnung eines Unternehmens gemäß § 2 zu einer oder mehreren Fachgruppe(n) erfolgt durch die Landeskammer durch die Eintragung in das Mitgliederverzeichnis.“ (§ 44 Abs. 1 WKG)

„Die Mitgliedschaft zu einer Fachgruppe ist unabhängig von der Zahl der zustehenden Berechtigungen, weiters davon, ob und in welchem Umfang diese Berechtigungen aus-

geübt werden. Sie endet mit dem Wegfall der letzten sie begründeten Berechtigung.“  
(§ 44 Abs. 2 WKG)

„Die Mitgliedschaft zu einer Fachgruppe wird durch die Fachorganisationsordnung bestimmt.“ (§ 43 Abs. 5 WKG)

### **Spartenmitglied**

Im Gegensatz zu Fachgruppen und Landeskammern sind die Sparten keine autonomen Körperschaften und können daher keine Mitglieder im rechtlichen Sinne haben. Für praktische Zwecke der Kammerführung ist jedoch auch eine Zählung der physischen und juristischen Personen, die Berechtigungen im Wirkungsbereich einer Sparte besitzen, sinnvoll. Im täglichen Sprachgebrauch spricht man hierbei von Spartenmitgliedern. Diese Mitgliedschaft ist unabhängig von der Zahl der Fachgruppenmitgliedschaften innerhalb der Sparte.

### **Änderung der Fachorganisationsordnung – FOO-Novelle 2016**

Aufgrund der FOO-Novelle im Jahr 2016 erfolgten folgende Änderungen:

Alte Bezeichnung

Landesgremium Wien des Handels mit Maschinen, Sekundärrohstoffen, technischem und industriellem Bedarf

Neue Bezeichnung

Landesinnung Wien des Maschinen- und Technologiehandels

## ➤ Kammermitglieder

Zum Stichtag 31.12.2017 wurden in Wien 137.834 Kammermitglieder gezählt, das sind um 1.549 oder 1,1 % mehr als zum Stichtag des Vorjahres. Die Zahl der aktiven Kammermitglieder erhöhte sich um 1.882 oder +1,8 %.

Im Jahr 2017 gab es 28.870 ruhende Kammermitgliedschaften, um 333 weniger als im Vorjahr. Der Ruhendenanteil betrug somit 20,9 %.

Jahr	Kammermitglieder				Veränderung zum Vorjahr in %		
	aktiv	ruhend	insgesamt	ruhend in %	aktiv	ruhend	insgesamt
2008	89.225	25.246	114.471	22,1	+4,7	+1,9	+4,1
2009	92.732	25.671	118.403	21,7	+3,9	+1,7	+3,4
2010	96.011	26.446	122.457	21,6	+3,5	+3,0	+3,4
2011	97.181	26.895	124.076	21,7	+1,2	+1,7	+1,3
2012	99.281	27.513	126.794	21,7	+2,2	+2,3	+2,2
2013	101.733	27.995	129.728	21,6	+2,5	+1,8	+2,3
2014	102.533	28.519	131.052	21,8	+0,8	+1,9	+1,0
2015	104.454	29.186	133.640	21,8	+1,9	+2,3	+2,0
2016	107.082	29.203	136.285	21,4	+2,5	+0,1	+2,0
2017	108.964	28.870	137.834	20,9	+1,8	-1,1	+1,1

Tabelle 1: aktive und ruhende Kammermitglieder 2008 - 2017

## ➤ Kammermitglieder nach Bundesländern

Das mitgliederstärkste Bundesland ist weiterhin Wien mit einem Anteil von 21,1 % bei den aktiven bzw. 21,3 % bei den Kammermitgliedern insgesamt.

Sowohl bei den aktiven als auch bei den Kammermitgliedern insgesamt verzeichnet das Bundesland Steiermark den höchsten prozentuellen Zuwachs (je +3,3 %).

Bundesland	Kammermitglieder			Veränderung zum Vorjahr in %			Bundesländer-Anteil Kammermitglieder	
	aktiv	ruhend	insgesamt	aktiv	ruhend	insges.	aktiv	insges.
Burgenland	18.870	6.504	25.374	+1,8	-1,6	+0,9	3,6	3,9
Kärnten	33.112	8.149	41.261	+1,7	+4,4	+2,2	6,4	6,4
Niederösterreich	102.299	29.850	132.149	+2,6	+2,3	+2,5	19,8	20,4
Oberösterreich	78.447	17.957	96.404	+2,4	+1,2	+2,2	15,2	14,9
Salzburg	36.437	8.336	44.773	+1,2	-0,6	+0,8	7,0	6,9
Steiermark	72.684	16.606	89.290	+3,3	+3,1	+3,3	14,0	13,8
Tirol	44.785	8.526	53.311	+2,3	0,0	+1,9	8,7	8,2
Vorarlberg	21.879	4.077	25.956	+1,6	+2,9	+1,8	4,2	4,0
Wien	108.964	28.870	137.834	+1,8	-1,1	+1,1	21,1	21,3
Österreich	517.477	128.875	646.352	+2,2	+1,0	+2,0	100,0	100,0

Tabelle 2: Kammermitglieder nach Bundesländern 2017



## ➤ Kammermitglieder insgesamt nach Rechtsformen

73,0 % aller Kammermitglieder sind Einzelunternehmen, 20,0 % GmbHs und nur 7,0 % aller Mitglieder werden in einer anderen Rechtsform geführt.

Rechtsform	Kammermitglieder			Anteile in %		
	2015	2016	2017	2015	2016	2017
Einzelunternehmen	97.957	99.951	100.645	73,3	73,3	73,0
dav. nicht eingetragen	90.244	91.532	91.630	67,5	67,1	66,5
eingetragen	7.713	8.419	9.015	5,8	6,2	6,5
OG	2.131	2.194	2.336	1,6	1,6	1,7
KG	5.848	5.844	5.840	4,4	4,3	4,2
GmbH	26.199	26.791	27.536	19,6	19,6	20,0
AG	400	392	371	0,3	0,3	0,3
Sonstige	1.105	1.113	1.106	0,8	0,8	0,8
<b>insgesamt</b>	<b>133.640</b>	<b>136.285</b>	<b>137.834</b>	<b>100,0</b>	<b>100,0</b>	<b>100,0</b>

Tabelle 3: Kammermitglieder nach Rechtsformen 2015, 2016, 2017

## ➤ aktive Kammermitglieder nach Rechtsformen

Von den aktiven Kammermitgliedern werden 67,5 % als Einzelunternehmen, 24,4 % als GmbH und 8,1 % in einer anderen Rechtsform geführt.

Rechtsform	Kammermitglieder			Anteile in %		
	2015	2016	2017	2015	2016	2017
Einzelunternehmen	70.558	72.514	73.533	67,5	67,7	67,5
dav. nicht eingetragen	63.926	65.265	65.770	61,2	60,9	60,4
eingetragen	6.632	7.249	7.763	6,3	6,8	7,1
OG	1.947	2.005	2.154	1,9	1,9	2,0
KG	5.261	5.267	5.277	5,0	4,9	4,8
GmbH	25.282	25.881	26.614	24,2	24,2	24,4
AG	391	386	367	0,4	0,4	0,3
Sonstige	1.015	1029	1.019	1,0	1,0	0,9
<b>insgesamt</b>	<b>104.454</b>	<b>107.082</b>	<b>108.964</b>	<b>100,0</b>	<b>100,0</b>	<b>100,0</b>

Tabelle 4: Kammermitglieder nach Rechtsformen 2015, 2016, 2017

## ➤ Kammermitglieder insgesamt nach Geschlecht

Von den 100.645 Einzelunternehmen natürlicher Personen **insgesamt** werden 57.130 von Männern und 43.515 von Frauen geführt. Der Frauenanteil beträgt damit 43,2 %.

Jahr	Einzelunternehmen			
	insgesamt	davon		Frauenanteil
		männlich	weiblich	
2008	82.062	52.840	29.222	35,6
2009	85.860	53.919	31.941	37,2
2010	89.693	55.470	34.223	38,2
2011	90.986	55.542	35.444	39,0
2012	93.123	56.051	37.072	39,8
2013	95.414	56.550	38.864	40,7
2014	96.017	56.145	39.872	41,5
2015	97.957	56.563	41.394	42,3
2016	99.952	57.156	42.796	42,8
<b>2017</b>	<b>100.645</b>	<b>57.130</b>	<b>43.515</b>	<b>43,2</b>

Tabelle 5: Kammermitglieder insgesamt nach Geschlecht 2008 - 2017

## ➤ aktive Kammermitglieder nach Geschlecht

Im Jahr 2017 wurden 43,7 % aller aktiven Einzelunternehmen natürlicher Personen von Frauen und 56,3 % von Männern geführt.

Jahr	Einzelunternehmen			
	insgesamt	davon		Frauenanteil
		männlich	weiblich	
2008	58.781	37.769	21.012	35,7
2009	62.020	38.606	23.414	37,8
2010	65.012	39.886	25.126	38,6
2011	65.791	39.721	26.070	39,6
2012	67.308	40.079	27.229	40,5
2013	69.148	40.469	28.679	41,5
2014	69.052	40.052	29.237	42,2
2015	70.558	40.260	30.298	42,9
2016	72.514	41.043	31.471	43,4
<b>2017</b>	<b>73.533</b>	<b>41.410</b>	<b>32.123</b>	<b>43,7</b>

Tabelle 6: aktive Kammermitglieder nach Geschlecht 2008 - 2017

## ➤ Kammermitglieder insgesamt nach Alter

Den größten Anteil der EinzelunternehmerInnen **insgesamt** macht die Altersgruppe der 50- bis 59-Jährigen mit 28,9 % aus. Es folgt die Altersgruppe der 40- bis 49-Jährigen (27,8 %) und dahinter die 30- bis 39-Jährigen (19,8 %).

Die höchsten absoluten Zuwächse verzeichnet die Altersgruppe der 50- bis 59-Jährigen.

Das Durchschnittsalter der Wiener EinzelunternehmerInnen insgesamt liegt bei 47,4 Jahren. Die geschlechtsspezifischen Durchschnittswerte liegen bei Einzelunternehmern bei 47,0 Jahre und bei Einzelunternehmerinnen bei 47,9 Jahre.

Alter	Mitglieder 2016		Mitglieder 2017		Veränderung 2016/2017	
	absolut	in %	absolut	in %	absolut	in %
unter 20	201	0,2	179	0,2	-22	-10,9
20-29	8.001	8,0	7.873	7,8	-128	-1,6
30-39	20.089	20,1	19.899	19,8	-190	-0,9
40-49	28.766	28,8	27.975	27,8	-791	-2,7
50-59	28.076	28,1	29.110	28,9	+1.034	+3,7
60-69	10.730	10,7	11.229	11,2	+499	+4,7
ab 70	4.089	4,1	4.380	4,3	+291	+7,1
<b>insgesamt</b>	<b>99.952</b>	<b>100,0</b>	<b>100.645</b>	<b>100,0</b>	<b>693</b>	<b>+0,7</b>

Tabelle 7: Kammermitglieder insgesamt nach Alter 2016, 2017

## ➤ aktive Kammermitglieder nach Alter

Bei den aktiven Einzelunternehmen beträgt der Anteil in der Altersgruppe der 50- bis 59-Jährigen 29,1 %, es folgt die Altersgruppe der 40- bis 49-Jährigen (28,4 %) und dahinter die 30- bis 39-Jährigen (20,3 %).

Mit 813 weist die höchsten absoluten Zuwächse die Altersgruppe der 50- bis 59-Jährigen auf.

Das Durchschnittsalter der aktiven Wiener EinzelunternehmerInnen insgesamt liegt bei 46,6 Jahren. Die geschlechtsspezifischen Durchschnittswerte liegen bei Einzelunternehmern bei 45,9 Jahre und bei Einzelunternehmerinnen bei 47,6 Jahre.

Alter	Mitglieder 2016		Mitglieder 2017		Veränderung 2016/2017	
	absolut	in %	absolut	in %	absolut	in %
unter 20	182	0,3	164	0,2	-18	-9,9
20-29	6.289	8,7	6.351	8,6	+62	+1,0
30-39	14.904	20,6	14.892	20,3	-12	-0,1
40-49	21.383	29,5	20.888	28,4	-495	-2,3
50-59	20.616	28,4	21.429	29,1	+813	+3,9
60-69	7.035	9,7	7.547	10,3	+512	+7,3
ab 70	2.104	2,9	2.262	3,1	+158	+7,5
<b>insgesamt</b>	<b>72.514</b>	<b>100,0</b>	<b>73.533</b>	<b>100,0</b>	<b>+1.019</b>	<b>+1,4</b>

Tabelle 8: aktive Kammermitglieder nach Alter 2016, 2017

## ➤ Spartenmitglieder<sup>1</sup>

In Wien gab es mit Stichtag 31.12.2017 **insgesamt** 158.627 Spartenmitglieder - das sind um 1.798 oder 1,1% mehr als im Vorjahr. Die Zahl der **aktiven** Mitglieder erhöhte sich um 1,8 % auf 126.182, die Anzahl der ruhenden Mitgliedschaften betrug 32.445.

Jahr	Spartenmitglieder insgesamt				Veränderung zum Vorjahr in %		
	aktiv	ruhend	insgesamt	ruhend in %	aktiv	ruhend	insgesamt
2008	103.555	28.805	132.360	21,8	+4,4	+1,5	+3,8
2009	107.472	29.237	136.709	21,4	+3,8	+1,5	+3,3
2010	111.096	30.061	141.157	21,3	+3,4	+2,8	+3,3
2011	112.448	30.498	142.946	21,3	+1,2	+1,5	+1,3
2012	114.915	31.088	146.003	21,3	+2,2	+1,9	+2,1
2013	117.824	31.635	149.459	21,2	+2,5	+1,8	+2,4
2014	119.097	32.233	151.330	21,3	+1,1	+1,9	+1,3
2015	121.234	32.905	154.139	21,3	+1,8	+2,1	+1,9
2016	123.994	32.835	156.829	20,9	+2,3	-0,2	+1,7
2017	126.182	32.445	158.627	20,5	+1,8	-1,2	1,1

Tabelle 9: aktive und ruhende Spartenmitglieder 2008- 2017

Die mitgliederstärkste Sparte ist weiterhin die Sparte Gewerbe und Handwerk mit einem Anteil von 37,5 %, gefolgt von der Sparte Information und Consulting (25,3%) und der Sparte Handel (22,0%).

Bei den **aktiven** Spartenmitgliedern sind 37,2 % im Gewerbe und Handwerk, 24,7 % in der Sparte Information und Consulting und 22,4 % im Handel tätig.

Sparte	Spartenmitglieder 31.12.2017					
	insgesamt	Verteilung in %	davon aktiv		davon ruhend	
			absolut	in %	absolut	in %
Gewerbe und Handwerk	59.485	37,5	46.987	37,2	12.456	37,9
Industrie	562	0,3	530	0,4	31	0,1
Handel	34.857	22,0	28.267	22,4	6.876	20,9
Bank und Versicherung	210	0,1	210	0,2	0	0,0
Transport und Verkehr	8.867	5,6	6.561	5,2	2.421	7,4
Tourismus und Freizeitwirtschaft	14.554	9,2	12.451	9,9	2.154	6,6
Information und Consulting	40.092	25,3	31.176	24,7	8.897	27,1
<b>insgesamt</b>	<b>158.627</b>	<b>100,0</b>	<b>126.182</b>	<b>100,0</b>	<b>32.835</b>	<b>100,0</b>

Tabelle 10: aktive und ruhende Spartenmitglieder 2017

<sup>1</sup>2010 und 2015 Umstellung der Fachorganisationsordnung, daher ist ein Vergleich mit den Vorjahren nur bedingt möglich.

## ➤ Spartenmitglieder insgesamt nach Geschlecht - Einzelunternehmen

Von den 111.962 Einzelunternehmen nach Sparten werden 41,9 % von Frauen und 58,1 % von Männern geführt. Die Sparte Gewerbe und Handwerk weist mit 56,6 % den höchsten Frauenanteil auf. Den niedrigsten Frauenanteil gibt es in der Sparte Transport und Verkehr mit 11,4 %.

Sparte	männlich	weiblich	Insgesamt	Frauenanteil in %
Gewerbe und Handwerk	20.912	27.315	48.227	56,6
Industrie	26	4	30	13,3
Handel	14.155	7.522	21.677	34,7
Bank und Versicherung	-	-	-	-
Transport und Verkehr	5.625	721	6.346	11,4
Tourismus und Freizeitwirtschaft	4.924	3.768	8.692	43,4
Information und Consulting	19.444	7.546	26.990	28,0
<b>insgesamt</b>	<b>65.086</b>	<b>46.876</b>	<b>111.962</b>	<b>41,9</b>

Tabelle 11: Spartenmitglieder insgesamt nach Geschlecht 2017

## ➤ aktive Spartenmitglieder nach Geschlecht - Einzelunternehmen

42,3 % der aktiven Einzelunternehmen nach Sparten werden von Frauen und 57,7 % von Männern geführt. Den höchsten Frauenanteil verzeichnet die Sparte Gewerbe und Handwerk mit 56,8 %, gefolgt von der Sparte Tourismus und Freizeitwirtschaft (42,8 %) und der Sparte Handel (35,0 %). Mit 9,9 % weist die Sparte Transport und Verkehr den niedrigsten Frauenanteil auf.

Sparte	männlich	weiblich	Insgesamt	Frauenanteil in %
Gewerbe und Handwerk	15.712	20.624	36.336	56,8
Industrie	21	3	24	12,5
Handel	10.225	5.494	15.719	35,0
Bank und Versicherung	-	-	-	-
Transport und Verkehr	3.831	420	4.251	9,9
Tourismus und Freizeitwirtschaft	3.979	2.976	6.955	42,8
Information und Consulting	13.541	5.152	18.693	27,6
<b>insgesamt</b>	<b>47.309</b>	<b>34.669</b>	<b>81.978</b>	<b>42,3</b>

Tabelle 12: aktive Spartenmitglieder nach Geschlecht 2017

## ➤ Fachgruppenmitglieder<sup>1</sup>

Zum Stichtag 31.12.2017 gab es in Wien 172.412 Fachgruppenmitglieder **insgesamt**, das sind um 1.713 oder 1,0 % mehr als im Vorjahr. Die Zahl der **aktiven** Mitglieder erhöhte sich auf 137.680 (+1,6%). Der Ruhendenanteil betrug 20,1 %.

	Fachgruppenmitglieder				Veränderung zum Vorjahr in %		
	aktiv	ruhend	insgesamt	ruhend in %	aktiv	ruhend	insgesamt
2008	115.396	31.280	146.676	21,3	+3,9	+1,1	+3,3
2009	119.300	31.675	150.975	21,0	+3,4	+1,3	+2,9
2010	121.634	32.252	153.886	21,0	+2,0	+1,8	+1,9
2011	122.813	32.629	155.442	21,0	+1,0	+1,2	+1,0
2012	125.452	33.254	158.706	21,0	+2,1	+1,9	+2,1
2013	128.490	33.761	162.251	20,8	+2,4	+1,5	+2,2
2014	129.842	34.381	164.223	20,9	+1,1	+1,8	+1,2
2015	132.694	35.260	167.954	21,0	+2,2	+2,6	+2,3
2016	135.493	35.206	170.699	20,6	+2,1	-0,2	+1,6
2017	137.680	34.732	172.412	20,1	+1,6	-1,3	+1,0

Tabelle 13: aktive und ruhende Fachgruppenmitglieder 2008 - 2017

37,7 % aller Fachgruppenmitglieder sind in der Sparte Gewerbe und Handwerk tätig, gefolgt von der Sparte Information und Consulting (24,9 %) und der Sparte Handel (22,6%).

Sparte	Fachgruppenmitglieder 31.12.2017					
	Insgesamt	in %	davon aktiv		dav. ruhend	
			absolut	in %	absolut	in %
Gewerbe und Handwerk	64.982	37,7	51.441	37,4	13.541	39,0
Industrie	671	0,4	631	0,5	40	0,1
Handel	38.921	22,6	31.798	23,1	7.123	20,5
Bank und Versicherung	210	0,1	210	0,1	0	0,0
Transport und Verkehr	9.400	5,4	7.016	5,1	2.384	6,9
Tourismus und Freizeitwirtschaft	15.360	8,9	13.139	9,5	2.221	6,4
Information und Consulting	42.868	24,9	33.445	24,3	9.423	27,1
<b>insgesamt</b>	<b>172.412</b>	<b>100,0</b>	<b>137.680</b>	<b>100,0</b>	<b>34.732</b>	<b>100,0</b>

Tabelle 14: aktive und ruhende Fachgruppenmitglieder 2017

Bei den **aktiven** Fachgruppenmitgliedern sind 37,4 % in der Sparte Gewerbe und Handwerk tätig, in der Sparte Information und Consulting 24,3 % und in der Sparte Handel (23,1%).

<sup>1</sup>2010 und 2015 Umstellung der Fachorganisationsordnung, daher ist ein Vergleich mit den Vorjahren nur bedingt möglich.

## ➤ Die 15 mitgliederstärksten Fachgruppen 2017

Spitzenreiter ist die Fachgruppe Unternehmensberatung, Buchhaltung und Informationstechnologie mit 20.891 Mitgliedern, gefolgt von der Fachgruppe Personenberatung und Personenbetreuung (15.293). An dritter Stelle rangiert die Fachgruppe Werbung und Marktkommunikation (10.700). 59,0 % aller Fachgruppenmitgliedschaften entfallen auf diese 15 Fachorganisationen.

Bezeichnung	Aktiv	Ruhend	Insgesamt
Unternehmensberatung, Buchhaltung u. Informationstechnologie	15.649	5.242	20.891
Personenberatung und Personenbetreuung	11.786	3.507	15.293
Werbung und Marktkommunikation	8.738	1.962	10.700
persönliche Dienstleister	5.115	2.389	7.504
Gewerbliche Dienstleister	5.301	2.044	7.345
Gastronomie	5.528	784	6.312
Freizeit- und Sportbetriebe	3.670	875	4.545
Beförderungsgewerbe mit Personenkraftwagen	2.720	1.305	4.025
Einzelhandel mit Mode und Freizeitartikeln	3.221	730	3.951
Bauhilfsgewerbe	2.899	854	3.753
Fußpfleger, Kosmetiker und Masseure	2.991	662	3.653
Versand-, Internet- und allgemeiner Handel	3.055	591	3.646
Denkmal-, Fassaden- und Gebäudereiniger	2.965	560	3.525
Immobilien- und Vermögenstrehänder	2.711	735	3.446
Elektro- und Einrichtungsfachhandel	2.679	446	3.125

Tabelle 15: Top 15 Fachgruppen 2017

## Kammer- und Spartenmitglieder insgesamt nach Rechtsformen 2017

	Einzelunternehmen			OG (Offene Gesell- schaft)	KG (Komman- ditge- sellschaft)	GmbH (Gesell- schaft mit be- schränk- ter Haf- tung)
	gesamt	davon				
		nicht einge- tragen	einge- tragen			
<b>KAMMERMITGLIEDER</b>	100.645	91.630	9.015	2.336	5.840	27.536
<b>SPARTENMITGLIEDER</b>						
Gewerbe und Handwerk	48.227	44.704	3.523	1.763	788	8.407
Industrie	30	14	16	68	12	399
Handel	21.677	19.101	2.576	1.886	618	10.209
Bank und Versicherung	-	-	-	-	-	40
Transport und Verkehr	6.346	5.994	352	778	181	1.466
Tourismus und Freizeitwirtschaft	8.692	7.806	886	1.215	448	3.813
Information und Consulting	26.990	23.523	3.467	1.366	710	10.598
<b>Spartenmitglieder insgesamt</b>	<b>111.962</b>	<b>101.142</b>	<b>10.820</b>	<b>7.076</b>	<b>2.757</b>	<b>34.932</b>

## Aktive Kammer- und Spartenmitglieder nach Rechtsformen 2017

	Einzelunternehmen			OG (Offene Gesell- schaft)	KG (Komman- ditge- sellschaft)	GmbH (Gesell- schaft mit be- schränk- ter Haf- tung)
	gesamt	davon				
		nicht einge- tragen	einge- tragen			
<b>KAMMERMITGLIEDER</b>	73.533	65.770	7.763	2.154	5.277	26.614
<b>SPARTENMITGLIEDER</b>						
Gewerbe und Handwerk	36.336	33.283	3.053	1.610	733	8.020
Industrie	24	13	11	62	12	379
Handel	15.719	13.509	2.210	1.705	567	9.821
Bank und Versicherung	-	-	-	-	-	40
Transport und Verkehr	4.251	3.946	305	676	153	1.390
Tourismus und Freizeitwirtschaft	6.955	6.179	776	1.127	420	3.624
Information und Consulting	18.693	15.772	2.921	1.232	660	10.190
<b>Spartenmitglieder insgesamt</b>	<b>81.978</b>	<b>72.702</b>	<b>9.276</b>	<b>6.412</b>	<b>2.545</b>	<b>33.464</b>



AG (Aktien- gesell- schaft)	Genos- sen- schaft	Aus- ländische Rechts- form	Verein	Sonstige Unter- nehmen juristi- scher Per- sonen	Zahl der Mit- glieder	
371	35	478	507	86	137.834	KAMMERMITGLIEDER
SPARTENMITGLIEDER						
84	8	115	81	12	59.485	Gewerbe und Handwerk
43	1	5	1	3	562	Industrie
124	16	224	84	19	34.857	Handel
122	6	35	2	5	210	Bank und Versicherung
31	3	24	18	20	8.867	Transport und Verkehr
28	7	31	288	32	14.554	Tourismus und Freizeitwirtschaft
173	6	122	102	25	40.092	Information und Consulting
605	47	556	576	116	158.627	Spartenmitglieder insgesamt

AG (Aktien- gesell- schaft)	Genos- sen- schaft	Aus- ländische Rechts- form	Verein	Sonstige Unter- nehmen juristi- scher Per- sonen	Zahl der Mit- glieder	
367	32	470	439	78	108.964	KAMMERMITGLIEDER
SPARTENMITGLIEDER						
80	8	112	77	11	46.987	Gewerbe und Handwerk
43	1	5	1	3	530	Industrie
120	15	222	81	17	28.267	Handel
122	6	35	2	5	210	Bank und Versicherung
28	3	24	16	20	6.561	Transport und Verkehr
27	5	28	239	26	12.451	Tourismus und Freizeitwirtschaft
169	5	120	85	22	31.176	Information und Consulting
589	43	546	501	104	126.182	Spartenmitglieder insgesamt

## Aktive und ruhende Kammer- und Spartenmitglieder 2017

	gesamt	dav. ruhend		dav. aktiv	
		absolut	in %	absolut	in %
<b>KAMMERMITGLIEDER</b>	137.834	28.870	20,9	108.964	79,1
<b>SPARTENMITGLIEDER</b>					
Sparte Gewerbe und Handwerk	59.485	12.498	21,0	46.987	79,0
Sparte Industrie	562	32	5,7	530	94,3
Sparte Handel	34.857	6.590	18,9	28.267	81,1
Sparte Bank und Versicherung	210	-	-	210	100,0
Sparte Transport und Verkehr	8.867	2.306	26,0	6.561	74,0
Sparte Tourismus und Freizeitwirtschaft	14.554	2.103	14,4	12.451	85,6
Sparte Information und Consulting	40.092	8.916	22,2	31.176	77,8
<b>Spartenmitglieder insgesamt</b>	<b>158.627</b>	<b>32.445</b>	<b>20,5</b>	<b>126.182</b>	<b>79,5</b>

## Kammermitglieder insgesamt nach Alter und Geschlecht 2017 Einzelunternehmen

Alters- gruppe	männlich	Durchschnitts- alter männlich	weiblich	Durchschnitts- alter weiblich	insgesamt	Durchschnitts- alter insgesamt
unbestimmt	3	-	-	-	3	-
15 - 19	132	18,7	44	18,6	176	18,7
20 - 24	1.587	22,4	724	22,5	2.311	22,5
25 - 29	3.556	27,2	2.006	27,3	5.562	27,2
30 - 34	5.318	32,1	3.489	32,1	8.807	32,1
35 - 39	6.531	37,1	4.561	37,0	11.092	37,0
40 - 44	7.050	42,1	5.532	42,1	12.582	42,1
45 - 49	8.329	47,1	7.064	47,1	15.393	47,1
50 - 54	8.653	51,9	7.484	52,0	16.137	52,0
55 - 59	6.820	56,8	6.153	56,8	12.973	56,8
60 - 64	4.060	61,7	3.363	61,7	7.423	61,7
65 - 69	2.197	66,9	1.609	66,8	3.806	66,8
70 - 74	1.606	71,8	884	71,7	2.490	71,8
75 - 79	984	76,5	460	76,7	1.444	76,6
80 - 84	205	81,6	93	81,7	298	81,6
85 - 89	84	86,5	32	86,1	116	86,4
90 und älter	15	92,5	17	92,6	32	92,5
<b>Insgesamt</b>	<b>57.130</b>	<b>47,0</b>	<b>43.515</b>	<b>47,9</b>	<b>100.645</b>	<b>47,4</b>

## Aktive Kammermitglieder nach Alter und Geschlecht 2017 Einzelunternehmen

Alters- gruppe	männlich	Durchschnitts- alter männlich	weiblich	Durchschnitts- alter weiblich	insgesamt	Durchschnitts- alter insgesamt
unbestimmt	3	-	-	-	3	-
15 - 19	117	18,7	44	18,6	161	18,7
20 - 24	1.318	22,4	572	22,5	1.890	22,5
25 - 29	2.918	27,2	1.543	27,2	4.461	27,2
30 - 34	4.133	32,1	2.528	32,1	6.661	32,1
35 - 39	4.943	37,1	3.288	37,0	8.231	37,0
40 - 44	5.260	42,1	4.140	42,1	9.400	42,1
45 - 49	6.126	47,1	5.362	47,1	11.488	47,1
50 - 54	6.288	51,9	5.632	52,0	11.920	52,0
55 - 59	4.822	56,8	4.687	56,8	9.509	56,8
60 - 64	2.793	61,6	2.428	61,6	5.221	61,6
65 - 69	1.281	66,9	1.045	66,7	2.326	66,8
70 - 74	811	71,8	525	71,7	1.336	71,7
75 - 79	466	76,4	246	76,7	712	76,5
80 - 84	92	81,6	57	81,7	149	81,6
85 - 89	32	86,5	18	86,4	50	86,5
90 und älter	7	92,3	8	93,5	15	92,9
<b>Insgesamt</b>	<b>41.410</b>	<b>45,9</b>	<b>32.123</b>	<b>47,6</b>	<b>73.533</b>	<b>46,6</b>

## Spartenmitglieder insgesamt nach Alter und Geschlecht 2017 Einzelunternehmen

### 1. Sparte Gewerbe und Handwerk

Alters- gruppe	männlich	Durchschnitts- alter männlich	weiblich	Durchschnitts- alter weiblich	insgesamt	Durchschnitts- alter insgesamt
15 - 19	32	18,8	14	18,4	46	18,7
20 - 24	457	22,5	358	22,6	815	22,5
25 - 29	1.245	27,2	1.181	27,3	2.426	27,3
30 - 34	2.011	32,2	2.124	32,1	4.135	32,2
35 - 39	2.565	37,1	2.897	37,0	5.462	37,0
40 - 44	2.778	42,0	3.624	42,1	6.402	42,1
45 - 49	3.200	47,1	4.589	47,1	7.789	47,1
50 - 54	3.202	51,9	4.893	52,0	8.095	52,0
55 - 59	2.459	56,8	4.105	56,9	6.564	56,8
60 - 64	1.369	61,7	2.213	61,6	3.582	61,6
65 - 69	702	66,9	864	66,6	1.566	66,7
70 - 74	462	71,9	295	71,5	757	71,8
75 - 79	322	76,5	125	76,6	447	76,6
80 - 84	73	81,4	25	81,5	98	81,4
85 - 89	31	86,3	6	85,5	37	86,2
90 und älter	4	92,8	2	90,5	6	92,0
<b>Insgesamt</b>	<b>20.912</b>	<b>46,7</b>	<b>27.315</b>	<b>47,6</b>	<b>48.227</b>	<b>47,2</b>

### 2. Sparte Industrie

Alters- gruppe	männlich	Durchschnitts- alter männlich	weiblich	Durchschnitts- alter weiblich	insgesamt	Durchschnitts- alter insgesamt
unbekannt	1	-	-	-	1	-
15 - 19	-	-	-	-	-	-
20 - 24	-	-	-	-	-	-
25 - 29	4	27,8	-	-	4	27,8
30 - 34	2	31,5	-	-	2	31,5
35 - 39	-	-	-	-	-	-
40 - 44	2	43,0	-	-	2	43,0
45 - 49	4	47,5	-	-	4	47,5
50 - 54	1	54,0	-	-	1	54,0
55 - 59	3	57,7	1	58,0	4	57,8
60 - 64	1	61,0	1	61,0	2	61,0
65 - 69	4	68,0	1	66,0	5	67,6
70 - 74	2	70,5	1	72,0	3	71,0
75 - 79	1	76,0	-	-	1	76,0
80 - 84	1	83,0	-	-	1	83,0
<b>Insgesamt</b>	<b>26</b>	<b>50,7</b>	<b>4</b>	<b>64,3</b>	<b>30</b>	<b>52,5</b>

### 3. Sparte Handel

Altersgruppe	männlich	Durchschnitts- alter männlich	weiblich	Durchschnitts- alter weiblich	insgesamt	Durchschnitts- alter insgesamt
15 - 19	34	18,8	12	18,8	46	18,8
20 - 24	387	22,4	171	22,5	558	22,4
25 - 29	794	27,2	326	27,1	1.120	27,2
30 - 34	1.060	32,1	552	32,2	1.612	32,1
35 - 39	1.284	37,1	724	37,0	2.008	37,0
40 - 44	1.476	42,1	821	42,1	2.297	42,1
45 - 49	1.879	47,2	1.040	47,2	2.919	47,2
50 - 54	2.325	52,0	1.191	52,0	3.516	52,0
55 - 59	1.964	56,9	1.048	56,8	3.012	56,9
60 - 64	1.277	61,7	625	61,9	1.902	61,7
65 - 69	683	67,0	427	66,9	1.110	66,9
70 - 74	540	71,8	331	71,9	871	71,8
75 - 79	340	76,7	191	76,7	531	76,7
80 - 84	71	81,6	40	81,8	111	81,6
85 - 89	33	86,5	16	85,9	49	86,3
90 und älter	8	92,0	7	94,6	15	93,2
<b>Insgesamt</b>	<b>14.155</b>	<b>49,1</b>	<b>7.522</b>	<b>49,7</b>	<b>21.677</b>	<b>49,3</b>

### 5. Sparte Transport und Verkehr

Altersgruppe	männlich	Durchschnitts- alter männlich	weiblich	Durchschnitts- alter weiblich	insgesamt	Durchschnitts- alter insgesamt
15 - 19	25	18,6	4	18,5	29	18,6
20 - 24	312	22,5	33	22,2	345	22,5
25 - 29	560	27,2	52	27,2	612	27,2
30 - 34	637	31,9	67	32,1	704	31,9
35 - 39	600	37,0	61	36,9	661	37,0
40 - 44	571	42,0	68	41,7	639	42,0
45 - 49	568	47,1	73	47,0	641	47,1
50 - 54	614	52,1	71	51,9	685	52,1
55 - 59	633	56,9	64	56,9	697	56,9
60 - 64	418	61,7	58	61,7	476	61,7
65 - 69	275	67,1	49	67,2	324	67,1
70 - 74	216	71,9	67	72,0	283	72,0
75 - 79	160	76,4	42	77,0	202	76,5
80 - 84	30	82,0	9	81,7	39	81,9
85 - 89	6	86,5	2	88,5	8	87,0
90 und älter	-	-	1	92,0	1	92,0
<b>Insgesamt</b>	<b>5.625</b>	<b>46,0</b>	<b>721</b>	<b>50,1</b>	<b>6.346</b>	<b>46,5</b>

## 6. Sparte Tourismus und Freizeitwirtschaft

Altersgruppe	männlich	Durchschnittsalter männlich	weiblich	Durchschnittsalter weiblich	insgesamt	Durchschnittsalter insgesamt
15 - 19	8	18,8	8	18,9	16	18,8
20 - 24	165	22,4	67	22,6	232	22,5
25 - 29	329	27,2	200	27,3	529	27,3
30 - 34	488	32,3	347	32,1	835	32,2
35 - 39	613	37,1	386	36,9	999	37,0
40 - 44	605	42,1	455	42,1	1.060	42,1
45 - 49	754	47,0	558	47,0	1.312	47,0
50 - 54	725	51,9	584	52,0	1.309	51,9
55 - 59	571	56,8	480	56,8	1.051	56,8
60 - 64	319	61,7	277	61,7	596	61,7
65 - 69	146	66,9	155	67,0	301	67,0
70 - 74	116	71,8	141	71,8	257	71,8
75 - 79	59	76,6	80	76,8	139	76,7
80 - 84	14	81,8	16	81,9	30	81,8
85 - 89	10	87,0	9	86,2	19	86,6
90 und älter	2	92,0	5	91,8	7	91,9
<b>Insgesamt</b>	<b>4.924</b>	<b>46,0</b>	<b>3.768</b>	<b>48,2</b>	<b>8.692</b>	<b>47,0</b>

## 7. Sparte Information und Consulting

Altersgruppe	männlich	Durchschnittsalter männlich	weiblich	Durchschnittsalter weiblich	insgesamt	Durchschnittsalter insgesamt
unbekannt	2	-	-	-	2	-
15 - 19	42	18,8	10	18,4	52	18,7
20 - 24	450	22,4	150	22,4	600	22,4
25 - 29	1.044	27,3	400	27,3	1.444	27,3
30 - 34	1.744	32,1	663	32,2	2.407	32,1
35 - 39	2.364	37,1	869	37,0	3.233	37,1
40 - 44	2.623	42,1	1.038	42,1	3.661	42,1
45 - 49	3.198	47,1	1.376	47,1	4.574	47,1
50 - 54	3.084	51,9	1.326	52,0	4.410	51,9
55 - 59	2.223	56,8	901	56,8	3.124	56,8
60 - 64	1.251	61,7	409	61,6	1.660	61,7
65 - 69	676	66,7	214	66,8	890	66,8
70 - 74	474	71,7	124	71,5	598	71,7
75 - 79	223	76,3	53	76,5	276	76,4
80 - 84	32	81,7	10	81,5	42	81,6
85 - 89	13	87,2	1	85,0	14	87,0
90 und älter	1	96,0	2	90,0	3	92,0
<b>Insgesamt</b>	<b>19.444</b>	<b>46,7</b>	<b>7.546</b>	<b>46,4</b>	<b>26.990</b>	<b>46,6</b>

## Aktive Spartenmitglieder nach Alter und Geschlecht 2017 Einzelunternehmen

### 1. Sparte Gewerbe und Handwerk

Altersgruppe	männlich	Durchschnitts- alter männlich	weiblich	Durchschnitts- alter weiblich	insgesamt	Durchschnitts- alter insgesamt
15 - 19	27	18,7	14	18,4	41	18,6
20 - 24	382	22,5	270	22,6	652	22,5
25 - 29	1.006	27,2	897	27,3	1.903	27,2
30 - 34	1.572	32,2	1.502	32,2	3.074	32,2
35 - 39	1.957	37,1	2.069	37,1	4.026	37,1
40 - 44	2.159	42,0	2.736	42,1	4.895	42,1
45 - 49	2.444	47,0	3.553	47,1	5.997	47,1
50 - 54	2.474	51,9	3.799	52,0	6.273	52,0
55 - 59	1.841	56,8	3.261	56,9	5.102	56,8
60 - 64	975	61,6	1.673	61,6	2.648	61,6
65 - 69	448	66,9	574	66,5	1.022	66,7
70 - 74	242	71,8	185	71,5	427	71,7
75 - 79	144	76,4	70	76,6	214	76,4
80 - 84	26	81,2	17	81,5	43	81,3
85 - 89	15	86,6	3	85,7	18	86,4
90 und älter	-	-	1	90,0	1	90,0
<b>Insgesamt</b>	<b>15.712</b>	<b>45,8</b>	<b>20.624</b>	<b>47,7</b>	<b>36.336</b>	<b>46,9</b>

### 2. Sparte Industrie

Altersgruppe	männlich	Durchschnitts- alter männlich	weiblich	Durchschnitts- alter weiblich	insgesamt	Durchschnitts- alter insgesamt
15 - 19	-	-	-	-	-	-
20 - 24	-	-	-	-	-	-
25 - 29	3	28,3	-	-	3	28,3
30 - 34	2	31,5	-	-	2	31,5
35 - 39	-	-	-	-	-	-
40 - 44	2	43,0	-	-	2	43,0
45 - 49	4	47,5	-	-	4	47,5
50 - 54	1	54,0	-	-	1	54,0
55 - 59	1	55,0	1	58,0	2	56,5
60 - 64	1	61,0	-	-	1	61,0
65 - 69	4	68,0	1	66,0	5	67,6
70 - 74	2	70,5	1	72,0	3	71,0
75 - 79	-	-	-	-	-	-
80 - 84	1	83,0	-	-	1	83,0
85 - 89	-	-	-	-	-	-
<b>Insgesamt</b>	<b>21</b>	<b>51,9</b>	<b>3</b>	<b>65,3</b>	<b>24</b>	<b>53,6</b>

### 3. Sparte Handel

Altersgruppe	männlich	Durchschnitts- alter männlich	weiblich	Durchschnitts- alter weiblich	insgesamt	Durchschnitts- alter insgesamt
15 - 19	31	18,8	12	18,8	43	18,8
20 - 24	322	22,4	140	22,4	462	22,4
25 - 29	645	27,2	258	27,1	903	27,2
30 - 34	848	32,1	438	32,2	1.286	32,1
35 - 39	1.017	37,0	565	37,0	1.582	37,0
40 - 44	1.131	42,1	629	42,2	1.760	42,1
45 - 49	1.428	47,2	825	47,2	2.253	47,2
50 - 54	1.651	52,0	868	52,0	2.519	52,0
55 - 59	1.330	56,9	712	56,8	2.042	56,9
60 - 64	879	61,6	405	61,9	1.284	61,7
65 - 69	382	67,0	268	66,9	650	66,9
70 - 74	307	71,9	213	71,9	520	71,9
75 - 79	190	76,6	116	76,7	306	76,6
80 - 84	44	81,5	31	81,7	75	81,6
85 - 89	14	86,6	11	86,3	25	86,4
90 und älter	6	91,7	3	97,7	9	93,7
<b>Insgesamt</b>	<b>10.225</b>	<b>47,8</b>	<b>5.494</b>	<b>48,7</b>	<b>15.719</b>	<b>48,1</b>

### 5. Sparte Transport und Verkehr

Altersgruppe	männlich	Durchschnitts- alter männlich	weiblich	Durchschnitts- alter weiblich	insgesamt	Durchschnitts- alter insgesamt
15 - 19	21	18,6	4	18,5	25	18,6
20 - 24	231	22,5	29	22,2	260	22,5
25 - 29	441	27,2	37	27,0	478	27,2
30 - 34	450	31,9	49	32,2	499	31,9
35 - 39	414	37,0	42	37,0	456	37,0
40 - 44	430	42,0	55	41,7	485	42,0
45 - 49	414	47,1	50	46,9	464	47,1
50 - 54	426	52,0	46	52,0	472	52,0
55 - 59	453	56,9	44	56,8	497	56,9
60 - 64	270	61,6	25	61,5	295	61,6
65 - 69	138	67,0	18	67,2	156	67,0
70 - 74	80	71,8	15	71,7	95	71,8
75 - 79	55	76,3	5	77,6	60	76,4
80 - 84	7	81,6	-	-	7	81,6
85 - 89	1	86,0	-	-	1	86,0
90 und älter	-	-	1	92,0	1	92,0
<b>Insgesamt</b>	<b>3.831</b>	<b>44,2</b>	<b>420</b>	<b>44,5</b>	<b>4.251</b>	<b>44,2</b>



## 6. Sparte Tourismus und Freizeitwirtschaft

Altersgruppe	männlich	Durchschnitts- alter männlich	weiblich	Durchschnitts- alter weiblich	insgesamt	Durchschnitts- alter insgesamt
15 - 19	7	18,7	8	18,9	15	18,8
20 - 24	146	22,5	52	22,6	198	22,5
25 - 29	287	27,2	159	27,3	446	27,2
30 - 34	409	32,2	272	32,0	681	32,1
35 - 39	498	37,1	316	36,9	814	37,0
40 - 44	495	42,1	374	42,1	869	42,1
45 - 49	625	47,0	467	47,0	1.092	47,0
50 - 54	587	52,0	478	52,0	1.065	52,0
55 - 59	459	56,8	380	56,8	839	56,8
60 - 64	253	61,7	201	61,7	454	61,7
65 - 69	105	67,0	111	67,0	216	67,0
70 - 74	66	71,7	92	71,7	158	71,7
75 - 79	31	76,5	50	76,8	81	76,7
80 - 84	8	82,3	9	81,8	17	82,0
85 - 89	3	86,7	5	86,8	8	86,8
90 und älter	-	-	2	91,5	2	91,5
<b>Insgesamt</b>	<b>3.979</b>	<b>45,3</b>	<b>2.976</b>	<b>47,6</b>	<b>6.955</b>	<b>46,3</b>

## 7. Sparte Information und Consulting

Altersgruppe	männlich	Durchschnitts- alter männlich	weiblich	Durchschnitts- alter weiblich	insgesamt	Durchschnitts- alter insgesamt
unbekannt	2	-	-	-	2	-
15 - 19	40	18,8	10	18,4	50	18,7
20 - 24	392	22,4	127	22,4	519	22,4
25 - 29	891	27,3	323	27,3	1.214	27,3
30 - 34	1.365	32,1	492	32,1	1.857	32,1
35 - 39	1.770	37,1	591	36,9	2.361	37,0
40 - 44	1.852	42,1	690	42,1	2.542	42,1
45 - 49	2.179	47,1	923	47,1	3.102	47,1
50 - 54	2.097	51,9	879	51,9	2.976	51,9
55 - 59	1.446	56,8	597	56,9	2.043	56,8
60 - 64	794	61,7	268	61,7	1.062	61,7
65 - 69	357	66,8	135	66,8	492	66,8
70 - 74	226	71,6	78	71,4	304	71,6
75 - 79	110	76,3	30	76,5	140	76,3
80 - 84	14	81,9	7	82,0	21	81,9
85 - 89	5	87,2	1	85,0	6	86,8
90 und älter	1	96,0	1	90,0	2	93,0
<b>Insgesamt</b>	<b>13.541</b>	<b>45,3</b>	<b>5.152</b>	<b>45,7</b>	<b>18.693</b>	<b>45,5</b>

## Fachgruppenmitglieder insgesamt nach Rechtsformen 2017

### 1. Sparte Gewerbe und Handwerk

Nr.	Sparte Innung, Fachgruppe, Fachvertretung	Einzelunternehmen			OG	KG	GmbH
		gesamt	davon				
			nicht eingetragenen	eingetragenen			
1.	Sparte Gewerbe und Handwerk						
101	Bau	764	666	98	32	126	1.416
103	Dachdecker, Glaser und Spengler	177	140	37	9	44	188
104	Hafner, Platten- und Fliesenleger und Keramiker	121	100	21	19	15	69
105	Maler und Tapezierer	540	430	110	27	66	338
106	Bauhilfsgewerbe	2.707	2.465	242	107	235	693
107	Holzbau	8	7	1	2	5	30
108	Tischler und Holzgestalter	569	486	83	21	43	199
110	Metalltechniker	605	517	88	16	66	386
111	Sanitär-, Heizungs- und Lüftungstechniker	563	431	132	16	85	640
112	Elektro-, Gebäude-, Alarm- und Kommunikationstechniker	1.508	1.297	211	52	97	790
113	Kunststoffverarbeiter	29	26	3	1	2	38
114	Mechatroniker	629	514	115	30	61	676
115	Fahrzeugtechnik	361	313	48	26	79	328
116	Kunsthandwerke	994	896	98	19	20	87
117	Mode und Bekleidungstechnik	928	839	89	30	55	115
118A	Schuhmacher	165	155	10	3	8	26
118B	Gesundheitsberufe	260	227	33	17	22	140
119	Lebensmittelgewerbe	361	294	67	20	72	212
120	Fußpfleger, Kosmetiker und Masseur	3.412	3.225	187	32	69	132
121	Gärtner und Floristen	737	643	94	18	55	155
122	Berufsfotografen	2.179	1.975	204	29	34	102
123A	Denkmal-, Fassaden- und Gebäudereiniger	2.637	2.349	288	52	199	624
123B	Chemische Gewerbe	173	125	48	7	33	296
124	Friseure	1.500	1.421	79	39	127	102
125A	Rauchfangkehrer	78	61	17	3	12	-
125B	Bestatter	7	2	5	1	4	12
126	Gewerbliche Dienstleister	5.449	4.879	570	108	213	1.466
127	Personenberatung und Personenbetreuung	15.153	15.000	153	19	26	79
128	Persönliche Dienstleister	6.790	6.261	529	68	121	488
129	Film- und Musikwirtschaft	1.949	1.653	296	72	67	433
199	Ohne Fachgruppenzuordnung	15	13	2	-	1	14
	<b>Sparte Gewerbe und Handwerk</b>	<b>51.368</b>	<b>47.410</b>	<b>3.958</b>	<b>895</b>	<b>2.062</b>	<b>10.274</b>

AG	Genossenschaft	ausländische Rechtsform	Verein	Sonstige Unternehmen jurist. Pers.	Zahl der Fachgruppenmitglieder	Sparte Innung, Fachgruppe, Fachverband	Nr.
<b>Sparte Gewerbe und Handwerk</b>							
11	1	7	-	-	2.357	Bau	101
2	-	-	1	-	421	Dachdecker, Glaser und Spengler	103
-	-	3	-	-	227	Hafner, Platten- und Fliesenleger und Keramiker	104
1	1	4	-	-	977	Maler und Tapezierer	105
4	1	6	-	-	3.753	Bauhilfsgewerbe	106
2	-	-	-	-	47	Holzbau	107
2	-	2	2	-	838	Tischler und Holzgestalter	108
7	-	6	-	-	1.086	Metalltechniker	110
8	-	3	1	1	1.317	Sanitär-, Heizungs- und Lüftungstechniker	111
17	1	10	-	-	2.475	Elektro-, Gebäude-, Alarm- und Kommunikationstechniker	112
-	-	1	-	-	71	Kunststoffverarbeiter	113
9	-	9	3	-	1.417	Mechatroniker	114
3	1	2	2	1	803	Fahrzeugtechnik	115
-	-	1	2	-	1.123	Kunsthandwerke	116
-	-	1	2	-	1.131	Mode und Bekleidungstechnik	117
-	-	-	-	-	202	Schuhmacher	118A
1	-	-	-	-	440	Gesundheitsberufe	118B
3	-	1	1	-	670	Lebensmittelgewerbe	119
-	-	4	4	-	3.653	Fußpfleger, Kosmetiker und Masseur	120
2	-	1	1	1	970	Gärtner und Floristen	121
3	-	5	3	-	2.355	Berufsfotografen	122
1	1	8	3	-	3.525	Denkmal-, Fassaden- und Gebäudereiniger	123A
8	-	5	1	1	524	Chemische Gewerbe	123B
-	-	1	-	-	1.769	Friseure	124
-	-	-	-	-	93	Rauchfangkehrer	125A
-	-	-	-	-	24	Bestatter	125B
42	2	35	25	5	7.345	Gewerbliche Dienstleister	126
-	-	2	14	-	15.293	Personenberatung und Personenbetreuung	127
8	1	11	17	-	7.504	Persönliche Dienstleister	128
2	1	4	10	3	2.541	Film- und Musikwirtschaft	129
-	-	-	-	1	31	Ohne Fachgruppenzuordnung	199
<b>136</b>	<b>10</b>	<b>132</b>	<b>92</b>	<b>13</b>	<b>64.982</b>	<b>Sparte Gewerbe und Handwerk</b>	

## 2. Sparte Industrie

Nr.	Sparte Fachvertretung	Einzelunternehmen			OG	KG	GmbH
		gesamt	davon				
			nicht eingetragenen	eingetragenen			
<b>2. Sparte Industrie</b>							
201	Bergwerke und Stahl	-	-	-	-	-	1
202	Mineralölindustrie	-	-	-	-	-	10
203	Stein- und keramische Industrie	-	-	-	1	2	13
204	Glasindustrie	-	-	-	-	2	4
205	Chemische Industrie	2	-	2	2	17	57
206	Papierindustrie	-	-	-	-	-	4
207	Industrielle Hersteller von Produkten aus Papier und Karton	1	-	1	-	3	22
209	Bauindustrie	-	-	-	2	3	22
210	Holzindustrie	1	1	-	-	7	14
211	Nahrungs- und Genussmittelindustrie (Lebensmittelindustrie)	11	9	2	4	11	48
212	Textil-, Bekleidungs-, Schuh- und Lederindustrie	7	1	6	2	6	16
213	Gas- und Wärmeversorgungsunternehmen	-	-	-	-	3	49
215	NE-Metallindustrie	-	-	-	-	-	1
216	Metalltechnische Industrie	5	1	4	1	22	138
217	Fahrzeugindustrie	-	-	-	1	2	10
218	Elektro- und Elektronikindustrie	2	1	1	1	8	61
299	ohne Fachgruppenzuordnung	2	1	1	-	-	1
<b>Sparte Industrie</b>		<b>31</b>	<b>14</b>	<b>17</b>	<b>14</b>	<b>86</b>	<b>471</b>

AG	Genossenschaft	ausländische Rechtsform	Verein	Sonstige Unternehmen jurist. Pers.	Zahl der Fachgruppenmitglieder	Sparte Fachvertretung	Nr.
<b>Sparte Industrie</b>							
-	-	-	-	-	1	Bergwerke und Stahl	201
2	-	1	1	-	14	Mineralölindustrie	202
4	-	-	-	-	20	Stein- und keramische Industrie	203
-	-	-	-	-	6	Glasindustrie	204
8	-	-	-	1	87	Chemische Industrie	205
1	-	-	-	-	5	Papierindustrie	206
1	-	-	-	-	27	Industrielle Hersteller von Produkten aus Papier und Karton	207
3	-	-	-	1	31	Bauindustrie	209
2	-	-	-	-	24	Holzindustrie	210
5	1	1	-	1	82	Nahrungs- und Genussmittelindustrie (Lebensmittelindustrie)	211
1	-	-	-	-	32	Textil-, Bekleidungs-, Schuh- und Lederindustrie	212
10	-	3	1	1	67	Gas- und Wärmeversorgungsunternehmen	213
1	-	-	-	-	2	NE-Metallindustrie	215
12	-	-	-	-	178	Metalltechnische Industrie	216
1	-	-	-	-	14	Fahrzeugindustrie	217
6	-	-	-	-	78	Elektro- und Elektronikindustrie	218
-	-	-	-	-	3	ohne Fachgruppenzuordnung	299
<b>57</b>	<b>1</b>	<b>5</b>	<b>2</b>	<b>4</b>	<b>671</b>	<b>Sparte Industrie</b>	

### 3. Sparte Handel

Nr.	Sparte Gremium	Einzelunternehmen			OG	KG	GmbH
		gesamt	davon				
			nicht eingetragenen	eingetragenen			
<b>3.</b>	<b>Sparte Handel</b>						
301	Lebensmittelhandel	1.704	1.489	215	83	248	817
302	Tabaktrafikanten	642	576	66	2	4	18
303A	Parfümerie- und Drogerie-Einzelhandel	568	498	70	15	56	213
303B	Großhandel mit Arzneimitteln, Parfümeriewaren sowie Handel mit Farben und Lacken	168	129	39	8	56	505
304	Agrarhandel	213	166	47	12	40	202
305	Energiehandel	58	43	15	2	11	124
306	Markt-, Straßen- und Wanderhandel	1.343	1.306	37	28	217	109
307	Außenhandel	884	713	171	25	99	1.076
308A	Einzelhandel mit Mode und Freizeitartikeln	2.611	2.222	389	117	246	912
308B	Großhandel mit Mode und Freizeitartikeln	268	219	49	16	41	217
309	Direktvertrieb	2.043	1.981	62	8	10	74
310	Papier- und Spielwarenhandel	472	366	106	13	49	205
311	Handelsagenten	2.220	2.002	218	21	112	617
312A	Kunst-, Antiquitäten- und Briefmarkenhandel	454	405	49	15	33	129
312B	Juwelen- und Uhrenhandel	329	281	48	14	51	178
313	Baustoff-, Eisen-, Hartwaren- und Holzhandel	982	808	174	37	180	999
314A	Handel mit Computern und Bürosystemen	800	670	130	17	99	999
314B	Maschinen- und Technologiehandel	407	341	66	8	70	902
315	Fahrzeughandel	1.258	1.106	152	39	121	619
316	Foto-, Optik- und Medizinproduktenhandel	188	155	33	8	45	492
317	Elektro- und Einrichtungsfachhandel	1.625	1.337	288	64	190	1.210
318	Versand-, Internet- und Allgemeiner Handel	2.478	2.024	454	107	159	850
320	Versicherungsagenten	1.660	1.614	46	11	65	370
399	ohne Fachgruppenzuordnung	148	128	20	7	13	101
	<b>Sparte Handel</b>	<b>23.523</b>	<b>20.579</b>	<b>2.944</b>	<b>677</b>	<b>2.215</b>	<b>11.938</b>

AG	Genossenschaft	ausländische Rechtsform	Verein	Sonstige Unternehmen jurist. Pers.	Zahl der Fachgruppenmitglieder	Sparte Gremium	Nr.
<b>Sparte Handel</b>							
9	2	10	22	2	2.897	Lebensmittelhandel	301
1	-	-	-	1	668	Tabaktrafikanten	302
3	1	6	1	-	863	Parfümerie- und Drogerie-Einzelhandel	303A
5	-	19	-	-	761	Großhandel mit Arzneimitteln, Parfümeriewaren sowie Handel mit Farben und Lacken	303B
3	3	3	-	3	479	Agrarhandel	304
5	-	6	-	-	206	Energiehandel	305
-	-	-	5	-	1.702	Markt-, Straßen- und Wanderhandel	306
12	-	16	1	-	2.113	Außenhandel	307
16	1	27	12	9	3.951	Einzelhandel mit Mode und Freizeitartikeln	308A
1	-	5	1	2	551	Großhandel mit Mode und Freizeitartikeln	308B
-	-	7	-	-	2.142	Direktvertrieb	309
4	-	5	7	1	756	Papier- und Spielwarenhandel	310
3	-	15	2	-	2.990	Handelsagenten	311
2	-	2	2	-	637	Kunst-, Antiquitäten- und Briefmarkenhandel	312A
1	-	6	-	-	579	Juwelen- und Uhrenhandel	312B
19	4	18	-	-	2.239	Baustoff-, Eisen-, Hartwaren- und Holzhandel	313
12	2	20	3	-	1.952	Handel mit Computern und Bürosystemen	314A
21	3	19	1	-	1.431	Maschinen- und Technologiehandel	314B
4	1	15	6	-	2.063	Fahrzeughandel	315
7	1	21	1	-	763	Foto-, Optik- und Medizinproduktenhandel	316
14	2	18	1	1	3.125	Elektro- und Einrichtungsfachhandel	317
8	2	19	20	3	3.646	Versand-, Internet- und Allgemeiner Handel	318
13	-	3	6	2	2.130	Versicherungsagenten	320
2	-	6	-	-	277	ohne Fachgruppenzuordnung	399
<b>165</b>	<b>22</b>	<b>266</b>	<b>91</b>	<b>24</b>	<b>38.921</b>	<b>Sparte Handel</b>	

#### 4. Sparte Bank und Versicherung

Nr.	Sparte Fachvertretung	Einzelunternehmen			OG	KG	GmbH
		gesamt	davon				
			nicht eingetragenen	eingetragenen			
<b>4.</b>	<b>Sparte Bank und Versicherung</b>						
401	Banken und Bankiers	-	-	-	-	-	35
402	Sparkassen	-	-	-	-	-	-
403	Volksbanken	-	-	-	-	-	-
404	Raiffeisenbanken	-	-	-	-	-	3
405	Landes-Hypothekenbanken	-	-	-	-	-	1
406	Versicherungsunternehmungen	-	-	-	-	-	1
407	Pensionskassen	-	-	-	-	-	-
	<b>Sparte Bank und Versicherung</b>	-	-	-	-	-	<b>40</b>

#### 5. Sparte Transport und Verkehr

Nr.	Sparte Fachvertretung, Fachgruppe	Einzelunternehmen			OG	KG	GmbH
		gesamt	davon				
			nicht eingetragenen	eingetragenen			
<b>5.</b>	<b>Sparte Transport und Verkehr</b>						
501	Schienenbahnen	1	1	-	-	2	26
502	Autobus-, Luftfahrt- und Schiffahrtunternehmungen	62	50	12	1	24	79
503	Seilbahnen	-	-	-	-	-	1
504	Spedition und Logistik	63	45	18	4	15	260
505	Beförderungsgewerbe mit Personenkraftwagen	2.899	2.797	102	119	425	557
506A	Transporteure	157	127	30	5	75	249
506B	Kleintransporteure	2.377	2.254	123	42	231	286
507	Fahrschulen und Allgemeiner Verkehr	108	97	11	2	9	41
508	Garagen-, Tankstellen- und Servicestationsunternehmungen	869	789	80	15	63	219
599	ohne Fachgruppenzuordnung	-	-	-	-	-	-
	<b>Sparte Transport und Verkehr</b>	<b>6.536</b>	<b>6.160</b>	<b>376</b>	<b>188</b>	<b>844</b>	<b>1.718</b>



AG	Genossenschaft	ausländische Rechtsform	Verein	Sonstige Unternehmen jurist. Pers.	Zahl der Fachgruppenmitglieder	Sparte Fachvertretung	Nr.
<b>Sparte Bank und Versicherung</b>							
59	-	16	-	1	111	Banken und Bankiers	401
6	-	-	-	1	7	Sparkassen	402
3	5	-	-	-	8	Volksbanken	403
7	1	-	-	-	11	Raiffeisenbanken	404
8	-	-	-	-	9	Landes-Hypothekenbanken	405
30	-	19	2	3	55	Versicherungsunternehmungen	406
9	-	-	-	-	9	Pensionskassen	407
<b>122</b>	<b>6</b>	<b>35</b>	<b>2</b>	<b>5</b>	<b>210</b>	<b>Sparte Bank und Versicherung</b>	

AG	Genossenschaft	ausländische Rechtsform	Verein	Sonstige Unternehmen jurist. Pers.	Zahl der Fachgruppenmitglieder	Sparte Fachvertretung, Fachgruppe	Nr.
<b>Sparte Transport und Verkehr</b>							
6	-	1	1	-	37	Schienenbahnen	501
5	-	5	2	18	196	Autobus-, Luftfahrt- und Schifffahrtsunternehmungen	502
-	-	-	-	-	1	Seilbahnen	503
6	1	10	-	-	359	Spedition und Logistik	504
9	1	5	10	-	4.025	Beförderungsgewerbe mit Personenkraftwagen	505
7	-	2	2	-	497	Transporteure	506A
3	-	2	2	-	2.943	Kleintransporteure	506B
2	1	-	-	-	163	Fahrschulen und Allgemeiner Verkehr	507
6	-	1	3	2	1.178	Garagen-, Tankstellen- und Servicestationsunternehmungen	508
1	-	-	-	-	1	ohne Fachgruppenzuordnung	599
<b>45</b>	<b>3</b>	<b>26</b>	<b>20</b>	<b>20</b>	<b>9.400</b>	<b>Sparte Transport und Verkehr</b>	

## 6. Sparte Tourismus und Freizeitwirtschaft

Nr.	Sparte Fachgruppe	Einzelunternehmen			OG	KG	GmbH
		gesamt	davon				
			nicht eingetragenen	eingetragenen			
<b>6. Sparte Tourismus und Freizeitwirtschaft</b>							
601A	Gastronomie	3.379	3.102	277	266	735	1.745
601B	Kaffeehäuser	1.173	1.075	98	61	281	578
602	Hotellerie	196	180	16	8	42	343
603	Gesundheitsbetriebe	41	40	1	3	18	193
604	Reisebüros	156	100	56	15	38	367
605	Kino-, Kultur- und Vergnügungsbetriebe	523	438	85	18	37	217
606	Freizeit- und Sportbetriebe	3.486	3.094	392	100	129	765
699	ohne Fachgruppenzuordnung	1	1	-	-	-	2
<b>Sparte Tourismus und Freizeitwirtschaft</b>		<b>8.955</b>	<b>8.030</b>	<b>925</b>	<b>471</b>	<b>1.280</b>	<b>4.210</b>

## 7. Sparte Information und Consulting

Nr.	Sparte Fachgruppe, Fachvertretung	Einzelunternehmen			OG	KG	GmbH
		gesamt	davon				
			nicht eingetragenen	eingetragenen			
<b>7. Sparte Information und Consulting</b>							
701	Entsorgungs- und Ressourcenmanagement	875	754	121	15	97	342
702	Finanzdienstleister	1.512	1.454	58	12	74	483
703	Werbung und Marktkommunikation	7.828	6.650	1.178	258	299	2.234
704	Unternehmensberatung, Buchhaltung und Informationstechnologie	14.321	12.456	1.865	329	622	5.409
705	Ingenieurbüros	666	549	117	39	31	471
706	Druck	272	237	35	5	27	122
707	Immobilien- und Vermögenstreuhandler	1.363	1.191	172	48	177	1.813
708	Buch- und Medienwirtschaft	567	451	116	40	89	411
709	Versicherungsmakler und Berater in Versicherungsangelegenheiten	711	682	29	11	42	382
710	Telekommunikations- und Rundfunkunternehmen	120	106	14	4	27	204
799	ohne Fachgruppenzuordnung	-	-	-	-	2	6
<b>Sparte Information und Consulting</b>		<b>28.235</b>	<b>24.530</b>	<b>3.705</b>	<b>761</b>	<b>1.487</b>	<b>11.877</b>

AG	Genossenschaft	ausländische Rechtsform	Verein	Sonstige Unternehmen jurist. Pers.	Zahl der Fachgruppenmitglieder	Sparte Fachgruppe	Nr.
<b>Sparte Tourismus und Freizeitwirtschaft</b>							
12	6	10	143	16	6.312	Gastronomie	601A
2	1	1	36	2	2.135	Kaffeehäuser	601B
1	1	2	9	7	609	Hotellerie	602
1	-	2	17	9	284	Gesundheitsbetriebe	603
5	-	8	3	2	594	Reisebüros	604
6	1	4	66	6	878	Kino-, Kultur- und Vergnügungsbetriebe	605
7	-	6	50	2	4.545	Freizeit- und Sportbetriebe	606
-	-	-	-	-	3	ohne Fachgruppenzuordnung	699
<b>34</b>	<b>9</b>	<b>33</b>	<b>324</b>	<b>44</b>	<b>15.360</b>	<b>Sparte Tourismus und Freizeitwirtschaft</b>	

AG	Genossenschaft	ausländische Rechtsform	Verein	Sonstige Unternehmen jurist. Pers.	Zahl der Fachgruppenmitglieder	Sparte Fachgruppe, Fachvertretung	Nr.
<b>Sparte Information und Consulting</b>							
6	-	1	1	1	1.338	Entsorgungs- und Ressourcenmanagement	701
32	3	12	1	1	2.130	Finanzdienstleister	702
30	-	21	26	4	10.700	Werbung und Marktkommunikation	703
102	1	70	33	4	20.891	Unternehmensberatung, Buchhaltung und Informationstechnologie	704
11	1	7	4	1	1.231	Ingenieurbüros	705
2	-	1	2	-	431	Druck	706
25	1	9	7	3	3.446	Immobilien- und Vermögenstrehänder	707
7	-	2	30	12	1.158	Buch- und Medienwirtschaft	708
8	1	8	4	1	1.168	Versicherungsmakler und Berater in Versicherungsangelegenheiten	709
7	-	-	3	2	367	Telekommunikations- und Rundfunkunternehmungen	710
-	-	-	-	-	8	ohne Fachgruppenzuordnung	799
<b>230</b>	<b>7</b>	<b>131</b>	<b>111</b>	<b>29</b>	<b>42.868</b>	<b>Sparte Information und Consulting</b>	

## Spartenzusammenstellung

		Einzelunternehmen			OG	KG	GmbH
		gesamt	davon				
			nicht eingetragenen	eingetragenen			
1.	Sparte Gewerbe und Handwerk	51.368	47.410	3.958	895	2.062	10.274
2.	Sparte Industrie	31	14	17	14	86	471
3.	Sparte Handel	23.523	20.579	2.944	677	2.215	11.938
4.	Sparte Bank und Versicherung	-	-	-	-	-	40
5.	Sparte Transport und Verkehr	6.536	6.160	376	188	844	1.718
6.	Sparte Tourismus und Freizeitwirtschaft	8.955	8.030	925	471	1.280	4.210
7.	Sparte Information und Consulting	28.235	24.530	3.705	761	1.487	11.877
<b>Fachgruppenmitglieder insgesamt</b>		<b>118.648</b>	<b>106.723</b>	<b>11.925</b>	<b>3.006</b>	<b>7.974</b>	<b>40.528</b>

AG	Genossenschaft	ausländische Rechtsform	Verein	Sonstige Unternehmen jurist. Pers.	Zahl der Fachgruppenmitglieder		
136	10	132	92	13	64.982	Sparte Gewerbe und Handwerk	1.
57	1	5	2	4	671	Sparte Industrie	2.
165	22	266	91	24	38.921	Sparte Handel	3.
122	6	35	2	5	210	Sparte Bank und Versicherung	4.
45	3	26	20	20	9.400	Sparte Transport und Verkehr	5.
34	9	33	324	44	15.360	Sparte Tourismus und Freizeitwirtschaft	6.
230	7	131	111	29	42.868	Sparte Information und Consulting	7.
<b>789</b>	<b>58</b>	<b>628</b>	<b>642</b>	<b>139</b>	<b>172.412</b>	<b>Fachgruppenmitglieder insgesamt</b>	

## Aktive Fachgruppenmitglieder nach Rechtsformen 2017

### 1. Sparte Gewerbe und Handwerk

Nr.	Sparte Innung, Fachgruppe, Fachvertretung	Einzelunternehmen			OG	KG	GmbH
		aktiv	davon				
			nicht einge- tragen	einge- tragen			
<b>1. Sparte Gewerbe und Handwerk</b>							
101	Bau	458	377	81	28	107	1.256
103	Dachdecker, Glaser und Spengler	146	110	36	9	41	175
104	Hafner, Platten- und Fliesenleger und Keramiker	105	84	21	18	13	61
105	Maler und Tapezierer	466	368	98	26	52	308
106	Bauhilfsgewerbe	1.933	1.716	217	94	189	672
107	Holzbau	6	5	1	2	5	27
108	Tischler und Holzgestalter	489	413	76	20	39	181
110	Metalltechniker	484	407	77	15	64	362
111	Sanitär-, Heizungs- und Lüftungstechniker	406	285	121	16	80	595
112	Elektro-, Gebäude-, Alarm- und Kommunikationstechniker	1.022	830	192	49	91	728
113	Kunststoffverarbeiter	21	18	3	1	2	36
114	Mechatroniker	450	347	103	29	54	638
115	Fahrzeugtechnik	311	265	46	24	73	313
116	Kunsthandwerke	796	711	85	19	20	83
117	Mode und Bekleidungstechnik	809	732	77	28	52	107
118A	Schuhmacher	158	149	9	3	8	26
118B	Gesundheitsberufe	239	206	33	17	21	136
119	Lebensmittelgewerbe	280	226	54	19	69	198
120	Fußpfleger, Kosmetiker und Masseur	2.760	2.593	167	32	65	126
121	Gärtner und Floristen	592	516	76	17	54	152
122	Berufsfotografen	1.947	1.759	188	29	33	100
123A	Denkmal-, Fassaden- und Gebäudereiniger	2.122	1.866	256	49	180	602
123B	Chemische Gewerbe	126	83	43	6	30	270
124	Friseure	1.349	1.275	74	39	122	100
125A	Rauchfangkehrer	76	59	17	3	12	-
125B	Bestatter	6	2	4	1	4	12
126	Gewerbliche Dienstleister	3.550	3.093	457	95	185	1.369
127	Personenberatung und Personenbetreuung	11.656	11.529	127	16	24	74
128	Persönliche Dienstleister	4.427	4.003	424	63	113	476
129	Film- und Musikwirtschaft	1.563	1.308	255	65	60	422
199	Ohne Fachgruppenzuordnung	15	13	2	-	1	14
<b>Sparte Gewerbe und Handwerk</b>		<b>38.768</b>	<b>35.348</b>	<b>3.420</b>	<b>832</b>	<b>1.863</b>	<b>9.619</b>

AG	Genossenschaft	ausländische Rechtsform	Verein	Sonstige Unternehmen jurist. Pers.	Zahl der Fachgruppenmitglieder	Sparte Innung, Fachgruppe, Fachverband	Nr.
<b>Sparte Gewerbe und Handwerk</b>							
9	1	6	-	-	1.865	Bau	101
2	-	-	1	-	374	Dachdecker, Glaser und Spengler	103
-	-	2	-	-	199	Hafner, Platten- und Fliesenleger und Keramiker	104
1	1	4	-	-	858	Maler und Tapezierer	105
4	1	6	-	-	2.899	Bauhilfsgewerbe	106
2	-	-	-	-	42	Holzbau	107
1	-	2	1	-	733	Tischler und Holzgestalter	108
6	-	6	-	-	937	Metalltechniker	110
7	-	3	1	1	1.109	Sanitär-, Heizungs- und Lüftungstechniker	111
14	1	10	-	-	1.915	Elektro-, Gebäude-, Alarm- und Kommunikationstechniker	112
-	-	1	-	-	61	Kunststoffverarbeiter	113
8	-	9	2	-	1.190	Mechatroniker	114
3	1	2	2	1	730	Fahrzeugtechnik	115
-	-	1	2	-	921	Kunsthandwerke	116
-	-	1	1	-	998	Mode und Bekleidungstechnik	117
-	-	-	-	-	195	Schuhmacher	118A
1	-	-	-	-	414	Gesundheitsberufe	118B
3	-	1	1	-	571	Lebensmittelgewerbe	119
-	-	4	4	-	2.991	Fußpfleger, Kosmetiker und Masseur	120
2	-	1	1	1	820	Gärtner und Floristen	121
3	-	5	3	-	2.120	Berufsfotografen	122
1	1	8	2	-	2.965	Denkmal-, Fassaden- und Gebäudereiniger	123A
8	-	5	1	1	447	Chemische Gewerbe	123B
-	-	1	-	-	1.611	Friseure	124
-	-	-	-	-	91	Rauchfangkehrer	125A
-	-	-	-	-	23	Bestatter	125B
39	2	33	23	5	5.301	Gewerbliche Dienstleister	126
-	-	2	14	-	11.786	Personenberatung und Personenbetreuung	127
8	1	11	16	-	5.115	Persönliche Dienstleister	128
2	1	4	10	3	2.130	Film- und Musikwirtschaft	129
-	-	-	-	-	30	Ohne Fachgruppenzuordnung	199
<b>124</b>	<b>10</b>	<b>128</b>	<b>85</b>	<b>12</b>	<b>51.441</b>	<b>Sparte Gewerbe und Handwerk</b>	

## 2. Sparte Industrie

Nr.	Sparte Fachvertretung	Einzelunternehmen			OG	KG	GmbH
		aktiv	davon				
			nicht eingetragenen	eingetragenen			
<b>2. Sparte Industrie</b>							
201	Bergwerke und Stahl	-	-	-	-	-	1
202	Mineralölindustrie	-	-	-	-	-	9
203	Stein- und keramische Industrie	-	-	-	1	2	13
204	Glasindustrie	-	-	-	-	1	4
205	Chemische Industrie	1	-	1	2	14	53
206	Papierindustrie	-	-	-	-	-	4
207	Industrielle Hersteller von Produkten aus Papier und Karton	-	-	-	-	3	18
209	Bauindustrie	-	-	-	2	3	22
210	Holzindustrie	1	1	-	-	7	14
211	Nahrungs- und Genussmittelindustrie (Lebensmittelindustrie)	10	8	2	4	9	42
212	Textil-, Bekleidungs-, Schuh- und Lederindustrie	5	1	4	2	6	16
213	Gas- und Wärmeversorgungsunternehmen	-	-	-	-	3	46
215	NE-Metallindustrie	-	-	-	-	-	1
216	Metalltechnische Industrie	5	1	4	1	21	133
217	Fahrzeugindustrie	-	-	-	1	1	9
218	Elektro- und Elektronikindustrie	2	1	1	1	7	61
299	ohne Fachgruppenzuordnung	1	1	-	-	-	1
<b>Sparte Industrie</b>		<b>25</b>	<b>13</b>	<b>12</b>	<b>14</b>	<b>77</b>	<b>447</b>



AG	Genossenschaft	ausländische Rechtsform	Verein	Sonstige Unternehmen jurist. Pers.	Zahl der Fachgruppenmitglieder	Sparte Fachvertretung	Nr.
<b>Sparte Industrie</b>							
-	-	-	-	-	1	Bergwerke und Stahl	201
2	-	1	1	-	13	Mineralölindustrie	202
4	-	-	-	-	20	Stein- und keramische Industrie	203
-	-	-	-	-	5	Glasindustrie	204
8	-	-	-	-	78	Chemische Industrie	205
1	-	-	-	-	5	Papierindustrie	206
1	-	-	-	-	22	Industrielle Hersteller von Produkten aus Papier und Karton	207
3	-	-	-	1	31	Bauindustrie	209
2	-	-	-	-	24	Holzindustrie	210
5	1	1	-	1	73	Nahrungs- und Genussmittelindustrie (Lebensmittelindustrie)	211
1	-	-	-	-	30	Textil-, Bekleidungs-, Schuh- und Lederindustrie	212
10	-	3	1	1	64	Gas- und Wärmeversorgungsunternehmen	213
1	-	-	-	-	2	NE-Metallindustrie	215
12	-	-	-	-	172	Metalltechnische Industrie	216
1	-	-	-	-	12	Fahrzeugindustrie	217
6	-	-	-	-	77	Elektro- und Elektronikindustrie	218
-	-	-	-	-	2	ohne Fachgruppenzuordnung	299
<b>57</b>	<b>1</b>	<b>5</b>	<b>2</b>	<b>3</b>	<b>631</b>	<b>Sparte Industrie</b>	

### 3. Sparte Handel

Nr.	Sparte Gremium	Einzelunternehmen			OG	KG	GmbH
		aktiv	davon				
			nicht eingetragenen	eingetragenen			
<b>3.</b>	<b>Sparte Handel</b>						
301	Lebensmittelhandel	1.339	1.154	185	76	224	781
302	Tabaktrafikannten	642	576	66	2	4	18
303A	Parfümerie- und Drogerie-Einzelhandel	470	407	63	14	55	205
303B	Großhandel mit Arzneimitteln, Parfümerie- waren sowie Handel mit Farben und Lacken	125	90	35	8	54	488
304	Agrarhandel	179	137	42	12	38	198
305	Energiehandel	45	31	14	2	10	120
306	Markt-, Straßen- und Wanderhandel	897	865	32	27	169	106
307	Außenhandel	512	379	133	18	85	999
308A	Einzelhandel mit Mode und Freizeitartikeln	1.946	1.598	348	109	230	873
308B	Großhandel mit Mode und Freizeitartikeln	196	151	45	13	37	210
309	Direktvertrieb	1.421	1.367	54	6	9	70
310	Papier- und Spielwarenhandel	365	267	98	12	46	200
311	Handelsagenten	1.354	1.176	178	20	98	581
312A	Kunst-, Antiquitäten- und Briefmarkenhandel	344	298	46	14	33	124
312B	Juwelen- und Uhrenhandel	274	231	43	13	49	174
313	Baustoff-, Eisen-, Hartwaren- und Holzhandel	757	600	157	31	167	962
314A	Handel mit Computern und Bürosystemen	511	406	105	16	89	968
314B	Maschinen- und Technologiehandel	280	219	61	8	64	875
315	Fahrzeughandel	931	798	133	38	108	591
316	Foto-, Optik- und Medizinproduktenhandel	127	99	28	7	42	477
317	Elektro- und Einrichtungsfachhandel	1.219	971	248	61	179	1.184
318	Versand-, Internet- und Allgemeiner Handel	1.940	1.565	375	97	152	815
320	Versicherungsagenten	1.127	1.085	42	11	57	345
399	ohne Fachgruppenzuordnung	145	125	20	7	13	101
	<b>Sparte Handel</b>	<b>17.146</b>	<b>14.595</b>	<b>2.551</b>	<b>622</b>	<b>2.012</b>	<b>11.465</b>

AG	Genossenschaft	ausländische Rechtsform	Verein	Sonstige Unternehmen jurist. Pers.	Zahl der Fachgruppenmitglieder	Sparte Gremium	Nr.
<b>Sparte Handel</b>							
8	1	10	22	1	2.462	Lebensmittelhandel	301
1	-	-	-	1	668	Tabaktrafikanten	302
2	1	6	1	-	754	Parfümerie- und Drogerie-Einzelhandel	303A
5	-	19	-	-	699	Großhandel mit Arzneimitteln, Parfümeriewaren sowie Handel mit Farben und Lacken	303B
3	3	3	-	3	439	Agrarhandel	304
5	-	6	-	-	188	Energiehandel	305
-	-	-	5	-	1.204	Markt-, Straßen- und Wanderhandel	306
12	-	16	-	-	1.642	Außenhandel	307
16	1	26	11	9	3.221	Einzelhandel mit Mode und Freizeitartikeln	308A
1	-	5	1	2	465	Großhandel mit Mode und Freizeitartikeln	308B
-	-	7	-	-	1.513	Direktvertrieb	309
4	-	5	7	-	639	Papier- und Spielwarenhandel	310
3	-	15	2	-	2.073	Handelsagenten	311
1	-	2	2	-	520	Kunst-, Antiquitäten- und Briefmarkenhandel	312A
1	-	6	-	-	517	Juwelen- und Uhrenhandel	312B
18	4	18	-	-	1.957	Baustoff-, Eisen-, Hartwaren- und Holzhandel	313
12	2	19	2	-	1.619	Handel mit Computern und Bürosystemen	314A
20	3	19	1	-	1.270	Maschinen- und Technologiehandel	314B
4	1	15	6	-	1.694	Fahrzeughandel	315
7	1	21	1	-	683	Foto-, Optik- und Medizinproduktenhandel	316
14	2	18	1	1	2.679	Elektro- und Einrichtungsfachhandel	317
7	2	19	20	3	3.055	Versand-, Internet- und Allgemeiner Handel	318
12	-	3	6	2	1.563	Versicherungsagenten	320
2	-	6	-	-	274	ohne Fachgruppenzuordnung	399
<b>158</b>	<b>21</b>	<b>264</b>	<b>88</b>	<b>22</b>	<b>31.798</b>	<b>Sparte Handel</b>	

#### 4. Sparte Bank und Versicherung

Nr.	Sparte Fachvertretung	Einzelunternehmen			OG	KG	GmbH
		aktiv	davon				
			nicht eingetragenen	eingetragenen			
<b>4.</b>	<b>Sparte Bank und Versicherung</b>						
401	Banken und Bankiers	-	-	-	-	-	35
402	Sparkassen	-	-	-	-	-	-
403	Volksbanken	-	-	-	-	-	-
404	Raiffeisenbanken	-	-	-	-	-	3
405	Landes-Hypothekenbanken	-	-	-	-	-	1
406	Versicherungsunternehmungen	-	-	-	-	-	1
407	Pensionskassen	-	-	-	-	-	-
	<b>Sparte Bank und Versicherung</b>	-	-	-	-	-	<b>40</b>

#### 5. Sparte Transport und Verkehr

Nr.	Sparte Fachvertretung, Fachgruppe	Einzelunternehmen			OG	KG	GmbH
		aktiv	davon				
			nicht eingetragenen	eingetragenen			
<b>5.</b>	<b>Sparte Transport und Verkehr</b>						
501	Schienenbahnen	1	1	-	-	2	26
502	Autobus-, Luftfahrt- und Schiffahrtunternehmungen	51	40	11	1	22	75
503	Seilbahnen	-	-	-	-	-	1
504	Spedition und Logistik	50	35	15	4	15	246
505	Beförderungsgewerbe mit Personenkraftwagen	1.704	1.620	84	101	370	522
506A	Transporteure	98	70	28	5	70	225
506B	Kleintransporteure	1.729	1.622	107	34	194	271
507	Fahrschulen und Allgemeiner Verkehr	97	89	8	1	9	39
508	Garagen-, Tankstellen- und Servicestationsunternehmungen	663	590	73	14	56	213
599	ohne Fachgruppenzuordnung	-	-	-	-	-	-
	<b>Sparte Transport und Verkehr</b>	<b>4.393</b>	<b>4.067</b>	<b>326</b>	<b>160</b>	<b>738</b>	<b>1.618</b>

AG	Genossenschaft	ausländische Rechtsform	Verein	Sonstige Unternehmen jurist. Pers.	Zahl der Fachgruppenmitglieder	Sparte Fachvertretung	Nr.
<b>Sparte Bank und Versicherung</b>							
59	-	16	-	1	111	Banken und Bankiers	401
6	-	-	-	1	7	Sparkassen	402
3	5	-	-	-	8	Volksbanken	403
7	1	-	-	-	11	Raiffeisenbanken	404
8	-	-	-	-	9	Landes-Hypothekenbanken	405
30	-	19	2	3	55	Versicherungsunternehmungen	406
9	-	-	-	-	9	Pensionskassen	407
<b>122</b>	<b>6</b>	<b>35</b>	<b>2</b>	<b>5</b>	<b>210</b>	<b>Sparte Bank und Versicherung</b>	

AG	Genossenschaft	ausländische Rechtsform	Verein	Sonstige Unternehmen jurist. Pers.	Zahl der Fachgruppenmitglieder	Sparte Fachvertretung, Fachgruppe	Nr.
<b>Sparte Transport und Verkehr</b>							
6	-	1	-	-	36	Schienenbahnen	501
5	-	5	2	18	179	Autobus-, Luftfahrt- und Schifffahrtsunternehmungen	502
-	-	-	-	-	1	Seilbahnen	503
5	1	9	-	-	330	Spedition und Logistik	504
8	1	5	9	-	2.720	Beförderungsgewerbe mit Personenkraftwagen	505
6	-	2	2	-	408	Transporteure	506A
3	-	2	2	-	2.235	Kleintransporteure	506B
2	1	-	-	-	149	Fahrschulen und Allgemeiner Verkehr	507
5	-	1	3	2	957	Garagen-, Tankstellen- und Servicestationsunternehmungen	508
1	-	-	-	-	1	ohne Fachgruppenzuordnung	599
<b>41</b>	<b>3</b>	<b>25</b>	<b>18</b>	<b>20</b>	<b>7.016</b>	<b>Sparte Transport und Verkehr</b>	

## 6. Sparte Tourismus und Freizeitwirtschaft

Nr.	Sparte Fachgruppe	Einzelunternehmen			OG	KG	GmbH
		aktiv	davon				
			nicht eingetragenen	eingetragenen			
<b>6. Sparte Tourismus und Freizeitwirtschaft</b>							
601A	Gastronomie	2.806	2.553	253	248	683	1.653
601B	Kaffeehäuser	987	897	90	59	256	537
602	Hotellerie	171	156	15	8	40	315
603	Gesundheitsbetriebe	31	31	-	3	17	182
604	Reisebüros	121	74	47	15	35	339
605	Kino-, Kultur- und Vergnügungsbetriebe	392	321	71	18	33	208
606	Freizeit- und Sportbetriebe	2.657	2.323	334	90	119	745
699	ohne Fachgruppenzuordnung	1	1	-	-	-	2
<b>Sparte Tourismus und Freizeitwirtschaft</b>		<b>7.166</b>	<b>6.356</b>	<b>810</b>	<b>441</b>	<b>1.183</b>	<b>3.981</b>

## 7. Sparte Information und Consulting

Nr.	Sparte Fachgruppe, Fachvertretung	Einzelunternehmen			OG	KG	GmbH
		aktiv	davon				
			nicht eingetragenen	eingetragenen			
<b>7. Sparte Information und Consulting</b>							
701	Entsorgungs- und Ressourcenmanagement	688	582	106	15	87	324
702	Finanzdienstleister	1.102	1.055	47	12	67	435
703	Werbung und Marktkommunikation	5.965	4.970	995	240	281	2.176
704	Unternehmensberatung, Buchhaltung und Informationstechnologie	9.348	7.802	1.546	305	550	5.248
705	Ingenieurbüros	486	381	105	37	26	444
706	Druck	207	176	31	5	25	118
707	Immobilien- und Vermögenstreuhand	840	690	150	43	157	1.636
708	Buch- und Medienwirtschaft	452	346	106	39	86	399
709	Versicherungsmakler und Berater in Versicherungsangelegenheiten	400	375	25	11	39	361
710	Telekommunikations- und Rundfunkunternehmen	85	73	12	3	25	203
799	ohne Fachgruppenzuordnung	-	-	-	-	2	6
<b>Sparte Information und Consulting</b>		<b>19.573</b>	<b>16.450</b>	<b>3.123</b>	<b>710</b>	<b>1.345</b>	<b>11.350</b>

AG	Genossenschaft	ausländische Rechtsform	Verein	Sonstige Unternehmen jurist. Pers.	Zahl der Fachgruppenmitglieder	Sparte Fachgruppe	Nr.
<b>Sparte Tourismus und Freizeitwirtschaft</b>							
10	4	8	104	12	5.528	Gastronomie	601A
2	-	1	27	1	1.870	Kaffeehäuser	601B
1	1	2	7	5	550	Hotellerie	602
1	-	2	15	7	258	Gesundheitsbetriebe	603
5	-	8	3	2	528	Reisebüros	604
6	1	4	64	6	732	Kino-, Kultur- und Vergnügungsbetriebe	605
7	-	5	45	2	3.670	Freizeit- und Sportbetriebe	606
-	-	-	-	-	3	ohne Fachgruppenzuordnung	699
<b>32</b>	<b>6</b>	<b>30</b>	<b>265</b>	<b>35</b>	<b>13.139</b>	<b>Sparte Tourismus und Freizeitwirtschaft</b>	

AG	Genossenschaft	ausländische Rechtsform	Verein	Sonstige Unternehmen jurist. Pers.	Zahl der Fachgruppenmitglieder	Sparte Fachgruppe, Fachvertretung	Nr.
<b>Sparte Information und Consulting</b>							
6	-	1	1	1	1.123	Entsorgungs- und Ressourcenmanagement	701
30	3	12	1	1	1.663	Finanzdienstleister	702
30	-	20	23	3	8.738	Werbung und Marktkommunikation	703
100	1	69	25	3	15.649	Unternehmensberatung, Buchhaltung und Informationstechnologie	704
10	1	7	4	1	1.016	Ingenieurbüros	705
2	-	1	2	-	360	Druck	706
21	-	8	3	3	2.711	Immobilien- und Vermögenstreuhänder	707
7	-	2	25	11	1.021	Buch- und Medienwirtschaft	708
5	1	8	3	-	828	Versicherungsmakler und Berater in Versicherungsangelegenheiten	709
7	-	-	3	2	328	Telekommunikations- und Rundfunkunternehmungen	710
-	-	-	-	-	8	ohne Fachgruppenzuordnung	799
<b>218</b>	<b>6</b>	<b>128</b>	<b>90</b>	<b>25</b>	<b>33.445</b>	<b>Sparte Information und Consulting</b>	

## Spartenzusammenstellung

		Einzelunternehmen			OG	KG	GmbH
		aktiv	davon				
			nicht eingetragenen	eingetragenen			
1.	Sparte Gewerbe und Handwerk	38.768	35.348	3.420	832	1.863	9.619
2.	Sparte Industrie	25	13	12	14	77	447
3.	Sparte Handel	17.146	14.595	2.551	622	2.012	11.465
4.	Sparte Bank und Versicherung	-	-	-	-	-	40
5.	Sparte Transport und Verkehr	4.393	4.067	326	160	738	1.618
6.	Sparte Tourismus und Freizeitwirtschaft	7.166	6.356	810	441	1.183	3.981
7.	Sparte Information und Consulting	19.573	16.450	3.123	710	1.345	11.350
<b>Fachgruppenmitglieder insgesamt</b>		<b>87.071</b>	<b>76.829</b>	<b>10.242</b>	<b>2.779</b>	<b>7.218</b>	<b>38.520</b>



AG	Genossenschaft	ausländische Rechtsform	Verein	Sonstige Unternehmen jurist. Pers.	Zahl der Fachgruppenmitglieder		
124	10	128	85	12	51.441	Sparte Gewerbe und Handwerk	1.
57	1	5	2	3	631	Sparte Industrie	2.
158	21	264	88	22	31.798	Sparte Handel	3.
122	6	35	2	5	210	Sparte Bank und Versicherung	4.
41	3	25	18	20	7.016	Sparte Transport und Verkehr	5.
32	6	30	265	35	13.139	Sparte Tourismus und Freizeitwirtschaft	6.
218	6	128	90	25	33.445	Sparte Information und Consulting	7.
<b>752</b>	<b>53</b>	<b>615</b>	<b>550</b>	<b>122</b>	<b>137.680</b>	<b>Fachgruppenmitglieder insgesamt</b>	

## Zu- und Abgänge an Fachgruppenmitgliedern insgesamt 2017<sup>\*)</sup>

### 1. Sparte Gewerbe und Handwerk

Nr.	Sparte Innung, Fachgruppe, Fachvertretung	Anzahl der Fachgruppenmitglieder			Mitgliederbewegung 2017		
		am 31.12.		Veränderung in %	Zu- gänge	Ab- gänge	Fluktuationsrate in %
		2016	2017				
<b>1.</b>	<b>Sparte Gewerbe und Handwerk</b>						
101	Bau	2.286	2.357	3,1	452	381	36,4
103	Dachdecker, Glaser und Spengler	416	421	1,2	30	25	13,2
104	Hafner, Platten- und Fliesenleger und Keramiker	225	227	0,9	20	18	16,9
105	Maler und Tapezierer	953	977	2,5	144	120	27,7
106	Bauhilfsgewerbe	4.092	3.753	-8,3	591	930	37,2
107	Holzbau	47	47	±0	4	4	17,0
108	Tischler und Holzgestalter	843	838	-0,6	81	86	19,8
110	Metalltechniker	1.095	1.086	-0,8	87	96	16,7
111	Sanitär-, Heizungs- und Lüftungstechniker	1.286	1.317	2,4	123	92	16,7
112	Elektro-, Gebäude-, Alarm- und Kommunikationstechniker	2.474	2.475	0,0	215	214	17,3
113	Kunststoffverarbeiter	73	71	-2,7	4	6	13,7
114	Mechatroniker	1.369	1.417	3,5	121	73	14,2
115	Fahrzeugtechnik	798	803	0,6	58	53	13,9
116	Kunsthandwerke	1.113	1.123	0,9	141	131	24,4
117	Mode und Bekleidungstechnik	1.120	1.131	1,0	124	113	21,2
118A	Schuhmacher	204	202	-1,0	11	13	11,8
118B	Gesundheitsberufe	444	440	-0,9	17	21	8,6
119	Lebensmittelgewerbe	679	670	-1,3	83	92	25,8
120	Fußpfleger, Kosmetiker und Masseur	3.509	3.653	4,1	399	255	18,6
121	Gärtner und Floristen	965	970	0,5	108	103	21,9
122	Berufsfotografen	2.230	2.355	5,6	315	190	22,6
123A	Denkmal-, Fassaden- und Gebäudereiniger	3.655	3.525	-3,6	651	781	39,2
123B	Chemische Gewerbe	503	524	4,2	49	28	15,3
124	Friseure	1.742	1.769	1,5	179	152	19,0
125A	Rauchfangkehrer	93	93	±0	2	2	4,3
125B	Bestatter	23	24	4,3	3	2	21,7
126	Gewerbliche Dienstleister	7.278	7.345	0,9	876	809	23,2
127	Personenberatung und Personenbetreuung	14.611	15.293	4,7	4.601	3.919	58,3
128	Persönliche Dienstleister	7546	7.504	-0,6	700	742	19,1
129	Film- und Musikwirtschaft	2456	2.541	3,5	269	184	18,4
199	Ohne Fachgruppenzuordnung	15	31	106,7	34	18	346,7
	<b>Sparte Gewerbe und Handwerk</b>	<b>64.143</b>	<b>64.982</b>	<b>1,3</b>	<b>10.492</b>	<b>9.653</b>	<b>31,4</b>

<sup>\*)</sup>Hier handelt es sich immer um die Anzahl der Zu- und Abgänge an Mitgliedern zwischen dem Stichtag und dem Vorjahresstichtag. Nicht berücksichtigt werden Wechsel von Mitgliedern vom Aktiv- zum Ruhestatus und umgekehrt. Die Zu- und Abgänge repräsentieren aber keinesfalls nur „echte“ Neugründungen oder „echte“ Auflösungen.

## 2. Sparte Industrie

Nr.	Sparte Fachvertretung	Anzahl der Fachgruppenmitglieder			Mitgliederbewegung 2017		
		am 31.12.		Veränderung in %	Zu- gänge	Ab- gänge	Fluktu- ationsrate in %
		2016	2017				
<b>2.</b>	<b>Sparte Industrie</b>						
201	Bergwerke und Stahl	2	1	-50,0	1	2	150,0
202	Mineralölindustrie	14	14	±0	-	-	-
203	Stein- und keramische Industrie	21	20	-4,8	-	1	4,8
204	Glasindustrie	6	6	±0	-	-	-
205	Chemische Industrie	88	87	-1,1	3	4	8,0
206	Papierindustrie	5	5	±0	-	-	-
207	Industrielle Hersteller von Produkten aus Papier und Karton	28	27	-3,6	1	2	10,7
209	Bauindustrie	29	31	6,9	3	1	13,8
210	Holzindustrie	25	24	-4,0		1	4,0
211	Nahrungs- und Genussmittelindustrie (Lebensmittelindustrie)	73	82	12,3	14	5	26,0
212	Textil-, Bekleidungs-, Schuh- und Lederindustrie	36	32	-11,1	1	5	16,7
213	Gas- und Wärmeversorgungsunternehmen	70	67	-4,3	3	6	12,9
215	NE-Metallindustrie	2	2	±0	-	-	-
216	Metalltechnische Industrie	181	178	-1,7	2	5	3,9
217	Fahrzeugindustrie	14	14	±0	-	-	-
218	Elektro- und Elektronikindustrie	81	78	-3,7	2	5	-3,0
299	ohne Fachgruppenzuordnung	3	3	±0	-	-	
	<b>Sparte Industrie</b>	<b>678</b>	<b>671</b>	<b>-1,0</b>	<b>30</b>	<b>37</b>	<b>9,9</b>

### 3. Sparte Handel

Nr.	Sparte Gremium	Anzahl der Fachgruppenmitglieder			Mitgliederbewegung 2017		
		am 31.12.		Verän- derung in %	Zu- gänge	Ab- gänge	Flukтуа- tionsrate in %
		2016	2017				
<b>3.</b>	<b>Sparte Handel</b>						
301	Lebensmittelhandel	2.922	2.897	-0,9	468	493	32,9
302	Tabaktrafikanten	681	668	-1,9	21	34	8,1
303A	Parfümerie- und Drogerie-Einzelhandel	861	863	0,2	101	99	23,2
303B	Großhandel mit Arzneimitteln, Parfümerie- waren sowie Handel mit Farben und Lacken	768	761	-0,9	46	53	12,9
304	Agrarhandel	478	479	0,2	60	59	24,9
305	Energiehandel	198	206	4,0	24	16	20,2
306	Markt-, Straßen- und Wanderhandel	1.769	1.702	-3,8	207	274	27,2
307	Außenhandel	2.166	2.113	-2,4	190	243	20,0
308A	Einzelhandel mit Mode und Freizeitartikeln	4.092	3.951	-3,4	363	504	21,2
308B	Großhandel mit Mode und Freizeitartikeln	583	551	-5,5	46	78	21,3
309	Direktvertrieb	2.140	2.142	0,1	339	337	31,6
310	Papier- und Spielwarenhandel	791	756	-4,4	46	81	16,1
311	Handelsagenten	3.000	2.990	-0,3	349	359	23,6
312A	Kunst-, Antiquitäten- und Briefmarkenhandel	637	637	±0	53	53	16,6
312B	Juwelen- und Uhrenhandel	595	579	-2,7	45	61	17,8
313	Baustoff-, Eisen-, Hartwaren- und Holzhandel	2.236	2.239	0,1	263	260	23,4
314A	Handel mit Computern und Bürosystemen	2.000	1.952	-2,4	115	163	13,9
314B	Maschinen- und Technologiehandel	1.494	1.431	-4,2	74	137	14,1
315	Fahrzeughandel	2.082	2.063	-0,9	265	284	26,4
316	Foto-, Optik- und Medizinproduktenhandel	758	763	0,7	51	46	12,8
317	Elektro- und Einrichtungsfachhandel	3218	3.125	-2,9	290	383	20,9
318	Versand-, Internet- und Allgemeiner Handel	3.306	3.646	10,3	896	556	43,9
320	Versicherungsagenten	2.066	2.130	3,1	252	188	21,3
399	ohne Fachgruppenzuordnung	179	277	54,7	403	305	395,5
	<b>Sparte Handel</b>	<b>39.020</b>	<b>38.921</b>	<b>-0,3</b>	<b>4.967</b>	<b>5.066</b>	<b>25,7</b>

#### 4. Sparte Bank und Versicherung

Nr.	Sparte Fachvertretung	Anzahl der Fachgruppenmitglieder			Mitgliederbewegung 2017		
		am 31.12.		Veränderung in %	Zu- gänge	Ab- gänge	Fluktuationsrate in %
		2016	2017				
<b>4. Sparte Bank und Versicherung</b>							
401	Banken und Bankiers	111	111	±0	4	4	7,2
402	Sparkassen	7	7	±0	-	-	-
403	Volksbanken	10	8	-20,0	-	2	20,0
404	Raiffeisenbanken	13	11	-15,4	-	2	15,4
405	Landes-Hypothekenbanken	9	9	±0	-	-	-
406	Versicherungsunternehmungen	56	55	-1,8	3	4	12,5
407	Pensionskassen	9	9	±0	-	-	-
<b>Sparte Bank und Versicherung</b>		<b>215</b>	<b>210</b>	<b>-2,3</b>	<b>7</b>	<b>12</b>	<b>8,8</b>

#### 5. Sparte Transport und Verkehr

Nr.	Sparte Fachvertretung, Fachgruppe	Anzahl der Fachgruppenmitglieder			Mitgliederbewegung 2017		
		am 31.12.		Veränderung in %	Zu- gänge	Ab- gänge	Fluktuationsrate in %
		2016	2017				
<b>5. Sparte Transport und Verkehr</b>							
501	Schienenbahnen	37	37	±0	2	2	12,1
502	Autobus-, Luftfahrt- und Schifffahrtsunternehmungen	195	196	0,5	21	20	21,0
503	Seilbahnen	-	1	-	1	-	100,0
504	Spedition und Logistik	365	359	-1,6	31	37	18,6
505	Beförderungsgewerbe mit Personenkraftwagen	3.858	4.025	4,3	461	294	19,6
506A	Transporteure	501	497	-0,8	44	48	18,4
506B	Kleintransporteure	2.964	2.943	-0,7	1.018	1.039	69,4
507	Fahrschulen und Allgemeiner Verkehr	161	163	1,2	28	26	33,5
508	Garagen-, Tankstellen- und Serviceunternehmungen	1.117	1.178	5,5	227	166	35,2
599	ohne Fachgruppenzuordnung	90	1	-98,9	1	90	101,1
<b>Sparte Transport und Verkehr</b>		<b>9.288</b>	<b>9.400</b>	<b>1,2</b>	<b>1.834</b>	<b>1.722</b>	<b>38,3</b>

## 6. Sparte Tourismus und Freizeitwirtschaft

Nr.	Sparte Fachgruppe	Anzahl der Fachgruppenmitglieder			Mitgliederbewegung 2017		
		am 31.12.		Veränderung in %	Zu- gänge	Ab- gänge	Fluktu- ationsrate in %
		2016	2017				
<b>6. Sparte Tourismus und Freizeitwirtschaft</b>							
601A	Gastronomie	6.368	6.312	-0,9	1.105	1.161	35,6
601B	Kaffeehäuser	2.203	2.135	-3,1	319	387	32,0
602	Hotellerie	590	609	3,2	76	57	22,5
603	Gesundheitsbetriebe	289	284	-1,7	14	19	11,4
604	Reisebüros	603	594	-1,5	41	50	15,1
605	Kino-, Kultur- und Vergnügungsbetriebe	871	878	0,8	90	83	19,9
606	Freizeit- und Sportbetriebe	4.354	4.545	4,4	705	514	28,0
699	ohne Fachgruppenzuordnung	3	3	±0	1	1	66,7
<b>Sparte Tourismus und Freizeitwirtschaft</b>		<b>15.281</b>	<b>15.360</b>	<b>0,5</b>	<b>2.351</b>	<b>2.272</b>	<b>30,3</b>

## 7. Sparte Information und Consulting

Nr.	Sparte Fachgruppe, Fachvertretung	Anzahl der Fachgruppenmitglieder			Mitgliederbewegung 2017		
		am 31.12.		Veränderung in %	Zu- gänge	Ab- gänge	Fluktu- ationsrate in %
		2016	2017				
<b>7. Sparte Information und Consulting</b>							
701	Entsorgungs- und Ressourcenmanagement	1.353	1.338	-1,1	279	294	42,4
702	Finanzdienstleister	2.152	2.130	-1,0	406	428	38,8
703	Werbung und Marktkommunikation	10.364	10.700	3,2	1.318	982	22,2
704	Unternehmensberatung, Buchhaltung und Informationstechnologie	20.449	20.891	2,2	1.702	1.260	14,5
705	Ingenieurbüros	1.237	1.231	-0,5	83	89	13,9
706	Druck	477	431	-9,6	14	60	15,5
707	Immobilien- und Vermögenstreuhandler	3.294	3.446	4,6	378	226	18,3
708	Buch- und Medienwirtschaft	1.154	1.158	0,3	79	75	13,3
709	Versicherungsmakler und Berater in Versicherungsangelegenheiten	1.170	1.168	-0,2	65	67	11,3
710	Telekommunikations- und Rundfunkunternehmungen	417	367	-12,0	35	85	28,8
799	ohne Fachgruppenzuordnung	7	8	14,3	1	-	14,3
<b>Sparte Information und Consulting</b>		<b>42.074</b>	<b>42.868</b>	<b>1,9</b>	<b>4.360</b>	<b>3.566</b>	<b>18,8</b>

## Spartenzusammenstellung

		Anzahl der Fachgruppenmitglieder			Mitgliederbewegung 2017		
		am 31.12.		Veränderung in %	Zu- gänge	Ab- gänge	Fluktu- tionsrate in %
		2016	2017				
1.	Sparte Gewerbe und Handwerk	64.143	64.982	1,3	10.492	9.653	31,4
2.	Sparte Industrie	678	671	-1,0	30	37	9,9
3.	Sparte Handel	39.020	38.921	-0,3	4.967	5.066	25,7
4.	Sparte Bank und Versicherung	215	210	-2,3	7	12	8,8
5.	Sparte Transport und Verkehr	9.288	9.400	1,2	1.834	1.722	38,3
6.	Sparte Tourismus und Freizeitwirtschaft	15.281	15.360	0,5	2.351	2.272	30,3
7.	Sparte Information und Consulting	42.074	42.868	1,9	4.360	3.566	18,8
<b>Fachgruppenmitglieder insgesamt</b>		<b>170.699</b>	<b>172.412</b>	<b>1,0</b>	<b>24.041</b>	<b>22.328</b>	<b>27,2</b>

## Zu- und Abgänge an aktiven Fachgruppenmitgliedern 2017<sup>\*)</sup>

### 1. Sparte Gewerbe und Handwerk

Nr.	Sparte Innung, Fachgruppe, Fachvertretung	Anzahl der Fachgruppenmitglieder			Mitgliederbewegung 2017		
		am 31.12.		Veränderung in %	Zu- gänge	Ab- gänge	Fluktuationsrate in %
		2016	2017				
<b>1. Sparte Gewerbe und Handwerk</b>							
101	Bau	1.799	1.865	3,7	424	321	41,4
103	Dachdecker, Glaser und Spengler	370	374	1,1	30	20	13,5
104	Hafner, Platten- und Fliesenleger und Keramiker	200	199	-0,5	20	15	17,5
105	Maler und Tapezierer	836	858	2,6	139	96	28,1
106	Bauhilfsgewerbe	3.116	2.899	-7,0	548	675	39,2
107	Holzbau	43	42	-2,3	4	3	16,3
108	Tischler und Holzgestalter	745	733	-1,6	74	64	18,5
110	Metalltechniker	941	937	-0,4	84	74	16,8
111	Sanitär-, Heizungs- und Lüftungstechniker	1.082	1.109	2,5	120	81	18,6
112	Elektro-, Gebäude-, Alarm- und Kommunikationstechniker	1.919	1.915	-0,2	208	156	19,0
113	Kunststoffverarbeiter	63	61	-3,2	3	5	12,7
114	Mechatroniker	1.143	1.190	4,1	118	60	15,6
115	Fahrzeugtechnik	731	730	-0,1	58	49	14,6
116	Kunsthandwerke	904	921	1,9	136	97	25,8
117	Mode und Bekleidungstechnik	983	998	1,5	114	83	20,0
118A	Schuhmacher	194	195	0,5	11	8	9,8
118B	Gesundheitsberufe	418	414	-1,0	17	18	8,4
119	Lebensmittelgewerbe	574	571	-0,5	82	77	27,7
120	Fußpfleger, Kosmetiker und Masseur	2.864	2.991	4,4	380	183	19,7
121	Gärtner und Floristen	820	820	0,0	89	79	20,5
122	Berufsfotografen	2.012	2.120	5,4	304	158	23,0
123A	Denkmal-, Fassaden- und Gebäudereiniger	3.014	2.965	-1,6	610	568	39,1
123B	Chemische Gewerbe	433	447	3,2	48	24	16,6
124	Friseure	1.583	1.611	1,8	171	131	19,1
125A	Rauchfangkehrer	90	91	1,1	2	1	3,3
125B	Bestatter	22	23	4,5	3	2	22,7
126	Gewerbliche Dienstleister	5.203	5.301	1,9	825	579	27,0
127	Personenberatung und Personenbetreuung	11377	11.786	3,6	3.971	2.830	59,8
128	Persönliche Dienstleister	5058	5.115	1,1	643	450	21,6
129	Film- und Musikwirtschaft	2061	2.130	3,3	260	130	18,9
199	Ohne Fachgruppenzuordnung	14	30	114,3	34	18	371,4
<b>Sparte Gewerbe und Handwerk</b>		<b>50.612</b>	<b>51.441</b>	<b>1,6</b>	<b>9.530</b>	<b>7.055</b>	<b>32,8</b>

<sup>\*)</sup>Hier handelt es sich immer um die Anzahl der Zu- und Abgänge an Mitgliedern zwischen dem Stichtag und dem Vorjahresstichtag. Nicht berücksichtigt werden Wechsel von Mitgliedern vom Aktiv- zum Ruhestatus und umgekehrt. Die Zu- und Abgänge repräsentieren aber keinesfalls nur „echte“ Neugründungen oder „echte“ Auflösungen.



## 2. Sparte Industrie

Nr.	Sparte Fachvertretung	Anzahl der Fachgruppenmitglieder			Mitgliederbewegung 2017		
		am 31.12.		Verän- derung in %	Zu- gänge	Ab- gänge	Flukтуа- tionsrate in %
		2016	2017				
<b>2.</b>	<b>Sparte Industrie</b>						
201	Bergwerke und Stahl	2	1	-50,0	1	2	150,0
202	Mineralölindustrie	13	13	±0	-	-	-
203	Stein- und keramische Industrie	21	20	-4,8	-	1	4,8
204	Glasindustrie	5	5	±0	-	-	-
205	Chemische Industrie	80	78	-2,5	2	4	7,5
206	Papierindustrie	5	5	±0	-	-	-
207	Industrielle Hersteller von Produkten aus Papier und Karton	23	22	-4,3	1	2	13,0
209	Bauindustrie	28	31	10,7	3	-	10,7
210	Holzindustrie	25	24	-4,0	-	1	4,0
211	Nahrungs- und Genussmittelindustrie (Lebensmittelindustrie)	66	73	10,6	13	5	27,3
212	Textil-, Bekleidungs-, Schuh- und Lederindustrie	32	30	-6,3	1	3	12,5
213	Gas- und Wärmeversorgungsunternehmen	68	64	-5,9	3	6	13,2
215	NE-Metallindustrie	2	2	±0	-	-	-
216	Metalltechnische Industrie	176	172	-2,3	-	4	2,3
217	Fahrzeugindustrie	12	12	±0	-	-	-
218	Elektro- und Elektronikindustrie	80	77	-3,8	2	5	8,8
299	ohne Fachgruppenzuordnung	2	2	±0	-	-	-
	<b>Sparte Industrie</b>	<b>640</b>	<b>631</b>	<b>-1,4</b>	<b>26</b>	<b>33</b>	<b>9,2</b>

### 3. Sparte Handel

Nr.	Sparte Gremium	Anzahl der Fachgruppenmitglieder			Mitgliederbewegung 2017		
		am 31.12.		Veränderung in %	Zu- gänge	Ab- gänge	Fluktu- ationsrate in %
		2016	2017				
<b>3.</b>	<b>Sparte Handel</b>						
301	Lebensmittelhandel	2.481	2.462	-0,8	436	403	33,8
302	Tabaktrafikanten	681	668	-1,9	21	34	8,1
303A	Parfümerie- und Drogerie-Einzelhandel	744	754	1,3	95	76	23,0
303B	Großhandel mit Arzneimitteln, Parfümerie- waren sowie Handel mit Farben und Lacken	697	699	0,3	46	44	12,9
304	Agrarhandel	432	439	1,6	58	46	24,1
305	Energiehandel	180	188	4,4	24	14	21,1
306	Markt-, Straßen- und Wanderhandel	1.230	1.204	-2,1	169	176	28,0
307	Außenhandel	1.672	1.642	-1,8	176	177	21,1
308A	Einzelhandel mit Mode und Freizeitartikeln	3.301	3.221	-2,4	349	388	22,3
308B	Großhandel mit Mode und Freizeitartikeln	493	465	-5,7	42	63	21,3
309	Direktvertrieb	1.478	1.513	2,4	321	240	38,0
310	Papier- und Spielwarenhandel	665	639	-3,9	46	69	17,3
311	Handelsagenten	2.023	2.073	2,5	322	234	27,5
312A	Kunst-, Antiquitäten- und Briefmarkenhandel	511	520	1,8	53	41	18,4
312B	Juwelen- und Uhrenhandel	535	517	-3,4	41	53	17,6
313	Baustoff-, Eisen-, Hartwaren- und Holzhandel	1.952	1.957	0,3	245	221	23,9
314A	Handel mit Computern und Bürosystemen	1.653	1.619	-2,1	113	130	14,7
314B	Maschinen und Technologiehandel	1.316	1.270	-3,5	57	103	12,2
315	Fahrzeughandel	1.696	1.694	-0,1	247	217	27,4
316	Foto-, Optik- und Medizinproduktenhandel	672	683	1,6	49	36	12,6
317	Elektro- und Einrichtungsfachhandel	2.739	2.679	-2,2	281	308	21,5
318	Versand-, Internet- und Allgemeiner Handel	2.743	3.055	11,4	836	448	46,8
320	Versicherungsagenten	1.495	1.563	4,5	243	149	26,2
399	ohne Fachgruppenzuordnung	178	274	53,9	381	285	374,2
	<b>Sparte Handel</b>	<b>31.567</b>	<b>31.798</b>	<b>0,7</b>	<b>4.651</b>	<b>3.955</b>	<b>27,3</b>

#### 4. Sparte Bank und Versicherung

Nr.	Sparte Fachvertretung	Anzahl der Fachgruppenmitglieder			Mitgliederbewegung 2017		
		am 31.12.		Veränderung in %	Zu- gänge	Ab- gänge	Fluktuationsrate in %
		2016	2017				
<b>4. Sparte Bank und Versicherung</b>							
401	Banken und Bankiers	111	111	±0	4	4	7,2
402	Sparkassen	7	7	±0	-	-	-
403	Volksbanken	10	8	-20,0	-	2	20,0
404	Raiffeisenbanken	13	11	-15,4	-	2	15,4
405	Landes-Hypothekenbanken	9	9	±0	-	-	-
406	Versicherungsunternehmungen	56	55	-1,8	3	4	12,5
407	Pensionskassen	9	9	±0	-	-	-
<b>Sparte Bank und Versicherung</b>		<b>215</b>	<b>210</b>	<b>-2,3</b>	<b>7</b>	<b>12</b>	<b>8,8</b>

#### 5. Sparte Transport und Verkehr

Nr.	Sparte Fachvertretung, Fachgruppe	Anzahl der Fachgruppenmitglieder			Mitgliederbewegung 2017		
		am 31.12.		Veränderung in %	Zu- gänge	Ab- gänge	Fluktuationsrate in %
		2016	2017				
<b>5. Sparte Transport und Verkehr</b>							
501	Schienenbahnen	36	36	±0	2	2	11,1
502	Autobus-, Luftfahrt- und Schifffahrtsunternehmungen	175	179	2,3	20	14	19,4
503	Seilbahnen	-	1	100,0	1	-	-
504	Spedition und Logistik	337	330	-2,1	31	35	19,6
505	Beförderungsgewerbe mit Personenkraftwagen	2.518	2.720	8,0	396	174	22,6
506A	Transporteure	408	408	±0	42	38	19,6
506B	Kleintransporteure	2.172	2.235	2,9	858	708	72,1
507	Fahrschulen und Allgemeiner Verkehr	145	149	2,8	27	22	33,8
508	Garagen-, Tankstellen- und Serviceunternehmungen	911	957	5,0	205	121	35,8
599	ohne Fachgruppenzuordnung	88	1	-98,9	1	88	101,1
<b>Sparte Transport und Verkehr</b>		<b>6.790</b>	<b>7.016</b>	<b>3,3</b>	<b>1.583</b>	<b>1.202</b>	<b>41,0</b>

## 6. Sparte Tourismus und Freizeitwirtschaft

Nr.	Sparte Fachgruppe	Anzahl der Fachgruppenmitglieder			Mitgliederbewegung 2017		
		am 31.12.		Veränderung in %	Zu- gänge	Ab- gänge	Fluktu- ationsrate in %
		2016	2017				
<b>6. Sparte Tourismus und Freizeitwirtschaft</b>							
601A	Gastronomie	5.531	5.528	-0,1	1.033	929	35,5
601B	Kaffeehäuser	1.922	1.870	-2,7	315	327	33,4
602	Hotellerie	531	550	3,6	75	49	23,4
603	Gesundheitsbetriebe	258	258	±0	14	14	10,9
604	Reisebüros	533	528	-0,9	40	42	15,4
605	Kino-, Kultur- und Vergnügungsbetriebe	726	732	0,8	82	65	20,2
606	Freizeit- und Sportbetriebe	3.488	3.670	5,2	641	368	28,9
699	ohne Fachgruppenzuordnung	3	3	±0	1	1	66,7
<b>Sparte Tourismus und Freizeitwirtschaft</b>		<b>12.992</b>	<b>13.139</b>	<b>1,1</b>	<b>2.201</b>	<b>1.795</b>	<b>30,8</b>

## 7. Sparte Information und Consulting

Nr.	Sparte Fachgruppe, Fachvertretung	Anzahl der Fachgruppenmitglieder			Mitgliederbewegung 2017		
		am 31.12.		Veränderung in %	Zu- gänge	Ab- gänge	Fluktu- ationsrate in %
		2016	2017				
<b>7. Sparte Information und Consulting</b>							
701	Entsorgungs- und Ressourcenmanagement	1.137	1.123	-1,2	256	227	42,5
702	Finanzdienstleister	1.649	1.663	0,8	382	339	43,7
703	Werbung und Marktkommunikation	8.420	8.738	3,8	1.260	750	23,9
704	Unternehmensberatung, Buchhaltung und Informationstechnologie	15.255	15.649	2,6	1.616	912	16,6
705	Ingenieurbüros	1.017	1.016	-0,1	80	61	13,9
706	Druck	396	360	-9,1	13	47	15,2
707	Immobilien- und Vermögenstreuhandler	2.594	2.711	4,5	358	185	20,9
708	Buch- und Medienwirtschaft	1.014	1.021	0,7	77	61	13,6
709	Versicherungsmakler und Berater in Versicherungsangelegenheiten	818	828	1,2	61	41	12,5
710	Telekommunikations- und Rundfunkunternehmungen	370	328	-11,4	35	76	30,0
799	ohne Fachgruppenzuordnung	7	8	14,3	1	-	14,3
<b>Sparte Information und Consulting</b>		<b>32.677</b>	<b>33.445</b>	<b>2,4</b>	<b>4.139</b>	<b>2.699</b>	<b>20,9</b>

## Spartenzusammenstellung

		Anzahl der Fachgruppenmitglieder			Mitgliederbewegung 2017		
		am 31.12.		Veränderung in %	Zugänge	Abgänge	Fluktuationsrate in %
		2016	2017				
1.	Sparte Gewerbe und Handwerk	50.612	51.441	1,6	9.530	7.055	32,8
2.	Sparte Industrie	640	631	-1,4	26	33	9,2
3.	Sparte Handel	31.567	31.798	0,7	4.651	3.955	27,3
4.	Sparte Bank und Versicherung	215	210	-2,3	7	12	8,8
5.	Sparte Transport und Verkehr	6.790	7.016	3,3	1.583	1.202	41,0
6.	Sparte Tourismus und Freizeitwirtschaft	12.992	13.139	1,1	2.201	1.795	30,8
7.	Sparte Information und Consulting	32.677	33.445	2,4	4.139	2.699	20,9
<b>Fachgruppenmitglieder insgesamt</b>		<b>135.493</b>	<b>137.680</b>	<b>1,6</b>	<b>22.137</b>	<b>16.751</b>	<b>28,7</b>

## Aktive und ruhende Fachgruppenmitglieder 2017

### 1. Sparte Gewerbe und Handwerk

Nr.	Sparte Innung, Fachgruppe, Fachvertretung	Anzahl der Fachgruppenmitglieder				
		gesamt	davon		aktiv	
			absolut	in %	absolut	in %
<b>1. Sparte Gewerbe und Handwerk</b>						
101	Bau	2.357	492	20,9	1.865	79,1
103	Dachdecker, Glaser und Spengler	421	47	11,2	374	88,8
104	Hafner, Platten- und Fliesenleger und Keramiker	227	28	12,3	199	87,7
105	Maler und Tapezierer	977	119	12,2	858	87,8
106	Bauhilfsgewerbe	3.753	854	22,8	2.899	77,2
107	Holzbau	47	5	10,6	42	89,4
108	Tischler und Holzgestalter	838	105	12,5	733	87,5
110	Metalltechniker	1.086	149	13,7	937	86,3
111	Sanitär-, Heizungs- und Lüftungstechniker	1.317	208	15,8	1.109	84,2
112	Elektro-, Gebäude-, Alarm- und Kommunikationstechniker	2.475	560	22,6	1.915	77,4
113	Kunststoffverarbeiter	71	10	14,1	61	85,9
114	Mechatroniker	1.417	227	16,0	1.190	84,0
115	Fahrzeugtechnik	803	73	9,1	730	90,9
116	Kunsthandwerke	1.123	202	18,0	921	82,0
117	Mode und Bekleidungstechnik	1.131	133	11,8	998	88,2
118A	Schuhmacher	202	7	3,5	195	96,5
118B	Gesundheitsberufe	440	26	5,9	414	94,1
119	Lebensmittelgewerbe	670	99	14,8	571	85,2
120	Fußpfleger, Kosmetiker und Masseur	3.653	662	18,1	2.991	81,9
121	Gärtner und Floristen	970	150	15,5	820	84,5
122	Berufsfotografen	2.355	235	10,0	2.120	90,0
123A	Denkmal-, Fassaden- und Gebäudereiniger	3.525	560	15,9	2.965	84,1
123B	Chemische Gewerbe	524	77	14,7	447	85,3
124	Friseure	1.769	158	8,9	1.611	91,1
125A	Rauchfangkehrer	93	2	2,2	91	97,8
125B	Bestatter	24	1	4,2	23	95,8
126	Gewerbliche Dienstleister	7.345	2.044	27,8	5.301	72,2
127	Personenberatung und Personenbetreuung	15.293	3.507	22,9	11.786	77,1
128	Persönliche Dienstleister	7.504	2.389	31,8	5.115	68,2
129	Film- und Musikwirtschaft	2.541	411	16,2	2.130	83,8
199	Ohne Fachgruppenzuordnung	31	1	3,2	30	96,8
<b>Sparte Gewerbe und Handwerk</b>		<b>64.982</b>	<b>13.541</b>	<b>20,8</b>	<b>51.441</b>	<b>79,2</b>

## 2. Sparte Industrie

Nr.	Sparte Fachvertretung	Anzahl der Fachgruppenmitglieder				
		gesamt	davon ruhend		aktiv	
			absolut	in %	absolut	in %
<b>2. Sparte Industrie</b>						
201	Bergwerke und Stahl	1	-	-	1	100,0
202	Mineralölindustrie	14	1	7,1	13	92,9
203	Stein- und keramische Industrie	20	-	-	20	100,0
204	Glasindustrie	6	1	16,7	5	83,3
205	Chemische Industrie	87	9	10,3	78	89,7
206	Papierindustrie	5	-	-	5	100,0
207	Industrielle Hersteller von Produkten aus Papier und Karton	27	5	18,5	22	81,5
209	Bauindustrie	31	-	-	31	100,0
210	Holzindustrie	24	-	-	24	100,0
211	Nahrungs- und Genussmittelindustrie (Lebensmittelindustrie)	82	9	11,0	73	89,0
212	Textil-, Bekleidungs-, Schuh- und Lederindustrie	32	2	6,3	30	93,8
213	Gas- und Wärmeversorgungsunternehmen	67	3	4,5	64	95,5
215	NE-Metallindustrie	2	-	-	2	100,0
216	Metalltechnische Industrie	178	6	3,4	172	96,6
217	Fahrzeugindustrie	14	2	14,3	12	85,7
218	Elektro- und Elektronikindustrie	78	1	1,3	77	98,7
299	ohne Fachgruppenzuordnung	3	1	33,3	2	66,7
<b>Sparte Industrie</b>		<b>671</b>	<b>40</b>	<b>6,0</b>	<b>631</b>	<b>94,0</b>

### 3. Sparte Handel

Nr.	Sparte Gremium	Anzahl der Fachgruppenmitglieder				
		gesamt	davon ruhend		aktiv	
			absolut	in %	absolut	in %
<b>3.</b>	<b>Sparte Handel</b>					
301	Lebensmittelhandel	2.897	435	15,0	2.462	85,0
302	Tabaktrafikanten	668	-	-	668	100,0
303A	Parfümerie- und Drogerie-Einzelhandel	863	109	12,6	754	87,4
303B	Großhandel mit Arzneimitteln, Parfümerie- waren sowie Handel mit Farben und Lacken	761	62	8,1	699	91,9
304	Agrarhandel	479	40	8,4	439	91,6
305	Energiehandel	206	18	8,7	188	91,3
306	Markt-, Straßen- und Wanderhandel	1.702	498	29,3	1.204	70,7
307	Außenhandel	2.113	471	22,3	1.642	77,7
308A	Einzelhandel mit Mode und Freizeitartikeln	3.951	730	18,5	3.221	81,5
308B	Großhandel mit Mode und Freizeitartikeln	551	86	15,6	465	84,4
309	Direktvertrieb	2.142	629	29,4	1.513	70,6
310	Papier- und Spielwarenhandel	756	117	15,5	639	84,5
311	Handelsagenten	2.990	917	30,7	2.073	69,3
312A	Kunst-, Antiquitäten- und Briefmarkenhandel	637	117	18,4	520	81,6
312B	Juwelen- und Uhrenhandel	579	62	10,7	517	89,3
313	Baustoff-, Eisen-, Hartwaren- und Holzhandel	2.239	282	12,6	1.957	87,4
314A	Handel mit Computern und Bürosystemen	1.952	333	17,1	1.619	82,9
314B	Maschinen- und Technologiehandel	1.431	161	11,3	1.270	88,7
315	Fahrzeughandel	2.063	369	17,9	1.694	82,1
316	Foto-, Optik- und Medizinproduktenhandel	763	80	10,5	683	89,5
317	Elektro- und Einrichtungsfachhandel	3.125	446	14,3	2.679	85,7
318	Versand-, Internet- und Allgemeiner Handel	3.646	591	16,2	3.055	83,8
320	Versicherungsagenten	2.130	567	26,6	1.563	73,4
399	ohne Fachgruppenzuordnung	277	3	1,1	274	98,9
	<b>Sparte Handel</b>	<b>38.921</b>	<b>7.123</b>	<b>18,3</b>	<b>31.798</b>	<b>81,7</b>



#### 4. Sparte Bank und Versicherung

Nr.	Sparte Fachvertretung	Anzahl der Fachgruppenmitglieder				
		gesamt	davon ruhend		davon aktiv	
			absolut	in %	absolut	in %
<b>4. Sparte Bank und Versicherung</b>						
401	Banken und Bankiers	111	-	-	111	100,0
402	Sparkassen	7	-	-	7	100,0
403	Volksbanken	8	-	-	8	100,0
404	Raiffeisenbanken	11	-	-	11	100,0
405	Landes-Hypothekenbanken	9	-	-	9	100,0
406	Versicherungsunternehmungen	55	-	-	55	100,0
407	Pensionskassen	9	-	-	9	100,0
<b>Sparte Bank und Versicherung</b>		<b>210</b>	<b>-</b>	<b>-</b>	<b>210</b>	<b>100,0</b>

#### 5. Sparte Transport und Verkehr

Nr.	Sparte Fachvertretung, Fachgruppe	Anzahl der Fachgruppenmitglieder				
		gesamt	davon ruhend		davon aktiv	
			absolut	in %	absolut	in %
<b>5. Sparte Transport und Verkehr</b>						
501	Schienenbahnen	37	1	2,7	36	97,3
502	Autobus-, Luftfahrt- und Schiffahrtsunternehmungen	196	17	8,7	179	91,3
503	Seilbahnen	1	-	-	1	100,0
504	Spedition und Logistik	359	29	8,1	330	91,9
505	Beförderungsgewerbe mit Personenkraftwagen	4.025	1.305	32,4	2.720	67,6
506A	Transporteure	497	89	17,9	408	82,1
506B	Kleintransporteure	2.943	708	24,1	2.235	75,9
507	Fahrschulen und Allgemeiner Verkehr	163	14	8,6	149	91,4
508	Garagen-, Tankstellen- und Serviceunternehmungen	1.178	221	18,8	957	81,2
599	ohne Fachgruppenzuordnung	1	-	-	1	100,0
<b>Sparte Transport und Verkehr</b>		<b>9.400</b>	<b>2.384</b>	<b>25,4</b>	<b>7.016</b>	<b>74,6</b>

## 6. Sparte Tourismus und Freizeitwirtschaft

Nr.	Sparte Fachgruppe	Anzahl der Fachgruppenmitglieder				
		gesamt	davon ruhend		aktiv	
			absolut	in %	absolut	in %
<b>6. Sparte Tourismus und Freizeitwirtschaft</b>						
601A	Gastronomie	6.312	784	12,4	5.528	87,6
601B	Kaffeehäuser	2.135	265	12,4	1.870	87,6
602	Hotellerie	609	59	9,7	550	90,3
603	Gesundheitsbetriebe	284	26	9,2	258	90,8
604	Reisebüros	594	66	11,1	528	88,9
605	Kino-, Kultur- und Vergnügungsbetriebe	878	146	16,6	732	83,4
606	Freizeit- und Sportbetriebe	4.545	875	19,3	3.670	80,7
699	ohne Fachgruppenzuordnung	3	-	-	3	100,0
<b>Sparte Tourismus und Freizeitwirtschaft</b>		<b>15.360</b>	<b>2.221</b>	<b>14,5</b>	<b>13.139</b>	<b>85,5</b>

## 7. Sparte Information und Consulting

Nr.	Fachgruppe, Fachvertretung	Anzahl der Fachgruppenmitglieder				
		gesamt	davon ruhend		aktiv	
			absolut	in %	absolut	in %
<b>7. Sparte Information und Consulting</b>						
701	Entsorgungs- und Ressourcenmanagement	1.338	215	16,1	1.123	83,9
702	Finanzdienstleister	2.130	467	21,9	1.663	78,1
703	Werbung und Marktkommunikation	10.700	1.962	18,3	8.738	81,7
704	Unternehmensberatung, Buchhaltung und Informationstechnologie	20.891	5.242	25,1	15.649	74,9
705	Ingenieurbüros	1.231	215	17,5	1.016	82,5
706	Druck	431	71	16,5	360	83,5
707	Immobilien- und Vermögenstreuhänder	3.446	735	21,3	2.711	78,7
708	Buch- und Medienwirtschaft	1.158	137	11,8	1.021	88,2
709	Versicherungsmakler und Berater in Versicherungsangelegenheiten	1.168	340	29,1	828	70,9
710	Telekommunikations- und Rundfunkunternehmungen	367	39	10,6	328	89,4
799	ohne Fachgruppenzuordnung	8	-	-	8,0	100
<b>Sparte Information und Consulting</b>		<b>42.868</b>	<b>9.423</b>	<b>22,0</b>	<b>33.445</b>	<b>78,0</b>

## Spartenzusammenstellung

		Anzahl der Fachgruppenmitglieder				
		gesamt	davon			
			ruhend		aktiv	
		absolut	in %	absolut	in %	
1.	Sparte Gewerbe und Handwerk	64.982	13.541	20,8	51.441	79,2
2.	Sparte Industrie	671	40	6,0	631	94,0
3.	Sparte Handel	38.921	7.123	18,3	31.798	81,7
4.	Sparte Bank und Versicherung	210	-	-	210	100,0
5.	Sparte Transport und Verkehr	9.400	2.384	25,4	7.016	74,6
6.	Sparte Tourismus und Freizeitwirtschaft	15.360	2.221	14,5	13.139	85,5
7.	Sparte Information und Consulting	42.868	9.423	22,0	33.445	78,0
<b>Fachgruppenmitglieder insgesamt</b>		<b>172.412</b>	<b>34.732</b>	<b>20,1</b>	<b>137.680</b>	<b>79,9</b>

## Einzelunternehmen insgesamt - Frauenanteil 2017

### 1. Sparte Gewerbe und Handwerk

Nr.	Sparte Innung, Fachgruppe, Fachvertretung	Anzahl der Fachgruppenmitglieder - Einzelunternehmen			
		gesamt	davon		Frauenanteil in %
			männlich	weiblich	
<b>1.</b>	<b>Sparte Gewerbe und Handwerk</b>				
101	Bau	764	712	52	6,8
103	Dachdecker, Glaser und Spengler	177	165	12	6,8
104	Hafner, Platten- und Fliesenleger und Keramiker	121	115	6	5,0
105	Maler und Tapezierer	540	420	120	22,2
106	Bauhilfsgewerbe	2.707	2.599	108	4,0
107	Holzbau	7	8		-
108	Tischler und Holzgestalter	569	529	40	7,0
110	Metalltechniker	605	570	35	5,8
111	Sanitär-, Heizungs- und Lüftungstechniker	563	544	19	3,4
112	Elektro-, Gebäude-, Alarm- und Kommunikationstechniker	1.508	1.456	52	3,4
113	Kunststoffverarbeiter	29	28	1	3,4
114	Mechatroniker	629	612	17	2,7
115	Fahrzeugtechnik	361	345	16	4,4
116	Kunsthandwerke	994	416	578	58,1
117	Mode und Bekleidungstechnik	928	345	583	62,8
118A	Schuhmacher	165	148	17	10,3
118B	Gesundheitsberufe	260	184	76	29,2
119	Lebensmittelgewerbe	361	231	130	36,0
120	Fußpfleger, Kosmetiker und Masseure	3.412	740	2.672	78,3
121	Gärtner und Floristen	737	494	243	33,0
122	Berufsfotografen	2.179	1.529	650	29,8
123A	Denkmal-, Fassaden- und Gebäudereiniger	2.636	1.432	1.204	45,7
123B	Chemische Gewerbe	173	104	69	39,9
124	Friseure	1.500	485	1.015	67,7
125A	Rauchfangkehrer	78	61	17	21,8
125B	Bestatter	7	5	2	28,6
126	Gewerbliche Dienstleister	5.449	3.286	2.163	39,7
127	Personenberatung und Personenbetreuung	15.153	1.558	13.595	89,7
128	Persönliche Dienstleister	6.790	2.017	4.773	70,3
129	Film- und Musikwirtschaft	1.949	1.678	271	13,9
199	Ohne Fachgruppenzuordnung	16	10	6	37,5
	<b>Sparte Gewerbe und Handwerk</b>	<b>51.368</b>	<b>22.826</b>	<b>28.542</b>	<b>55,6</b>

## 2. Sparte Industrie

Nr.	Sparte Fachvertretung	Anzahl der Fachgruppenmitglieder - Einzelunternehmen			
		gesamt	davon		Frauenanteil in %
			männlich	weiblich	
<b>2.</b>	<b>Sparte Industrie</b>				
201	Bergwerke und Stahl	-	-	-	-
202	Mineralölindustrie	-	-	-	-
203	Stein- und keramische Industrie	-	-	-	-
204	Glasindustrie	-	-	-	-
205	Chemische Industrie	2	2	-	0,0
206	Papierindustrie	-	-	-	-
207	Industrielle Hersteller von Produkten aus Papier und Karton	1	-	1	100,0
209	Bauindustrie	-	-	-	-
210	Holzindustrie	1	1	-	0,0
211	Nahrungs- und Genussmittelindustrie (Lebensmittelindustrie)	11	11	-	0,0
212	Textil-, Bekleidungs-, Schuh- und Lederindustrie	7	4	3	42,9
213	Gas- und Wärmeversorgungs- unternehmungen	-	-	-	-
215	NE-Metallindustrie	-	-	-	-
216	Metalltechnische Industrie	5	5	-	0,0
217	Fahrzeugindustrie	-	-	-	-
218	Elektro- und Elektronikindustrie	2	2	-	0,0
299	ohne Fachgruppenzuordnung	2	2	-	0,0
	<b>Sparte Industrie</b>	<b>31</b>	<b>27</b>	<b>4</b>	<b>12,9</b>

### 3. Sparte Handel

Nr.	Sparte Gremium	Anzahl der Fachgruppenmitglieder - Einzelunternehmen			
		gesamt	davon		Frauenanteil in %
			männlich	weiblich	
<b>3.</b>	<b>Sparte Handel</b>				
301	Lebensmittelhandel	1.705	1.111	594	34,8
302	Tabaktrafikanten	642	403	239	37,2
303A	Parfümerie- und Drogerie-Einzelhandel	568	198	370	65,1
303B	Großhandel mit Arzneimitteln, Parfümerie- waren sowie Handel mit Farben und Lacken	168	106	62	36,9
304	Agrarhandel	213	171	42	19,7
305	Energiehandel	58	46	12	20,7
306	Markt-, Straßen- und Wanderhandel	1.343	856	487	36,3
307	Außenhandel	884	686	198	22,4
308A	Einzelhandel mit Mode und Freizeitartikeln	2.611	1.132	1.479	56,6
308B	Großhandel mit Mode und Freizeitartikeln	268	174	94	35,1
309	Direktvertrieb	2.043	792	1.251	61,2
310	Papier- und Spielwarenhandel	472	291	181	38,3
311	Handelsagenten	2.220	1.652	568	25,6
312A	Kunst-, Antiquitäten- und Briefmarkenhandel	454	296	158	34,8
312B	Juwelen- und Uhrenhandel	329	210	119	36,2
313	Baustoff-, Eisen-, Hartwaren- und Holzhandel	982	814	168	17,1
314A	Handel mit Computern und Bürosystemen	800	731	69	8,6
314B	Maschinen- und Technologiehandel	407	359	48	11,8
315	Fahrzeughandel	1.258	1.130	128	10,2
316	Foto-, Optik- und Medizinproduktenhandel	188	149	39	20,7
317	Elektro- und Einrichtungsfachhandel	1.625	1.279	346	21,3
318	Versand-, Internet- und Allgemeiner Handel	2.478	1.536	942	38,0
320	Versicherungsagenten	1.660	1.224	436	26,3
399	ohne Fachgruppenzuordnung	147	106	41	27,9
	<b>Sparte Handel</b>	<b>23.523</b>	<b>15.452</b>	<b>8.071</b>	<b>34,3</b>

## 5. Sparte Transport und Verkehr

Nr.	Sparte Fachvertretung, Fachgruppe	Anzahl der Fachgruppenmitglieder - Einzelunternehmen			
		gesamt	davon		Frauenanteil in %
			männlich	weiblich	
<b>5. Sparte Transport und Verkehr</b>					
501	Schienenbahnen	1	1	-	0,0
502	Autobus-, Luftfahrt- und Schiffahrtsunternehmen	62	58	4	6,5
503	Seilbahnen	-	-	-	-
504	Spedition und Logistik	63	55	8	12,7
505	Beförderungsgewerbe mit Personenkraftwagen	2.899	2.572	327	11,3
506A	Transporteure	157	140	17	10,8
506B	Kleintransporteure	2.377	2.155	222	9,3
507	Fahrschulen und Allgemeiner Verkehr	108	87	21	19,4
508	Garagen-, Tankstellen- und Serviceunternehmen	869	720	149	17,1
599	ohne Fachgruppenzuordnung	-	-	-	-
<b>Sparte Transport und Verkehr</b>		<b>6.536</b>	<b>5.788</b>	<b>748</b>	<b>11,4</b>

## 6. Sparte Tourismus und Freizeitwirtschaft

Nr.	Sparte Fachgruppe	Anzahl der Fachgruppenmitglieder - Einzelunternehmen			
		gesamt	davon		Frauenanteil in %
			männlich	weiblich	
<b>6. Sparte Tourismus und Freizeitwirtschaft</b>					
601A	Gastronomie	3.379	2.225	1.154	34,2
601B	Kaffeehäuser	1.173	693	480	40,9
602	Hotellerie	196	112	84	42,9
603	Gesundheitsbetriebe	41	27	14	34,1
604	Reisebüros	156	82	74	47,4
605	Kino-, Kultur- und Vergnügungsbetriebe	523	308	215	41,1
606	Freizeit- und Sportbetriebe	3.486	1.641	1.845	52,9
699	ohne Fachgruppenzuordnung	1	1	-	0,0
<b>Sparte Tourismus und Freizeitwirtschaft</b>		<b>8.955</b>	<b>5.089</b>	<b>3.866</b>	<b>43,2</b>

## 7. Sparte Information und Consulting

Nr.	Sparte Fachgruppe, Fachvertretung	Anzahl der Fachgruppenmitglieder - Einzelunternehmen			
		gesamt	davon		Frauenanteil in %
			männlich	weiblich	
<b>7.</b>	<b>Sparte Information und Consulting</b>				
701	Entsorgungs- und Ressourcenmanagement	875	690	185	21,1
702	Finanzdienstleister	1.512	1.203	309	20,4
703	Werbung und Marktkommunikation	7.828	4.649	3.179	40,6
704	Unternehmensberatung, Buchhaltung und Informationstechnologie	14.321	11.282	3.039	21,2
705	Ingenieurbüros	666	546	120	18,0
706	Druck	272	124	148	54,4
707	Immobilien- und Vermögenstreuhänder	1.363	849	514	37,7
708	Buch- und Medienwirtschaft	567	370	197	34,7
709	Versicherungsmakler und Berater in Versicherungsangelegenheiten	711	597	114	16,0
710	Telekommunikations- und Rundfunkunternehmungen	120	99	21	17,5
799	ohne Fachgruppenzuordnung	-	-	-	-
	<b>Sparte Information und Consulting</b>	<b>28.235</b>	<b>20.409</b>	<b>7.826</b>	<b>27,7</b>

## Spartenzusammenstellung

		Anzahl der Fachgruppenmitglieder - Einzelunternehmen			
		gesamt	davon		Frauenanteil in %
			männlich	weiblich	
1.	Sparte Gewerbe und Handwerk	51.368	22.826	28.542	55,6
2.	Sparte Industrie	31	27	4	12,9
3.	Sparte Handel	23.523	15.452	8.071	34,3
5.	Sparte Transport und Verkehr	6.536	5.788	748	11,4
6.	Sparte Tourismus und Freizeitwirtschaft	8.955	5.089	3.866	43,2
7.	Sparte Information und Consulting	28.235	20.409	7.826	27,7
	<b>Fachgruppenmitglieder Einzelunternehmen insgesamt</b>	<b>118.648</b>	<b>69.591</b>	<b>49.057</b>	<b>41,3</b>



## Aktive Einzelunternehmen - Frauenanteil 2017

### 1. Sparte Gewerbe und Handwerk

Nr.	Sparte Innung, Fachgruppe, Fachvertretung	Anzahl der Fachgruppenmitglieder - Einzelunternehmen			
		aktiv	davon		Frauenanteil in %
			männlich	weiblich	
<b>1.</b>	<b>Sparte Gewerbe und Handwerk</b>				
101	Bau	458	428	30	6,6
103	Dachdecker, Glaser und Spengler	146	136	10	6,8
104	Hafner, Platten- und Fliesenleger und Keramiker	105	99	6	5,7
105	Maler und Tapezierer	466	364	102	21,9
106	Bauhilfsgewerbe	1.933	1.843	90	4,7
107	Holzbau	7	6		-
108	Tischler und Holzgestalter	489	454	35	7,2
110	Metalltechniker	484	453	31	6,4
111	Sanitär-, Heizungs- und Lüftungstechniker	406	390	16	3,9
112	Elektro-, Gebäude-, Alarm- und Kommunikationstechniker	1.022	985	37	3,6
113	Kunststoffverarbeiter	21	20	1	4,8
114	Mechatroniker	450	436	14	3,1
115	Fahrzeugtechnik	311	296	15	4,8
116	Kunsthandwerke	796	344	452	56,8
117	Mode und Bekleidungstechnik	809	318	491	60,7
118A	Schuhmacher	158	142	16	10,1
118B	Gesundheitsberufe	239	167	72	30,1
119	Lebensmittelgewerbe	280	180	100	35,7
120	Fußpfleger, Kosmetiker und Masseure	2.760	617	2.143	77,6
121	Gärtner und Floristen	592	404	188	31,8
122	Berufsfotografen	1.947	1.370	577	29,6
123A	Denkmal-, Fassaden- und Gebäudereiniger	2.121	1.175	946	44,6
123B	Chemische Gewerbe	126	79	47	37,3
124	Friseure	1.349	442	907	67,2
125A	Rauchfangkehrer	76	60	16	21,1
125B	Bestatter	6	5	1	16,7
126	Gewerbliche Dienstleister	3.550	2.161	1.389	39,1
127	Personenberatung und Personenbetreuung	11.656	1.138	10.518	90,2
128	Persönliche Dienstleister	4.427	1.336	3.091	69,8
129	Film- und Musikwirtschaft	1.563	1.374	189	12,1
199	Ohne Fachgruppenzuordnung	16	11	5	31,3
	<b>Sparte Gewerbe und Handwerk</b>	<b>38.768</b>	<b>17.233</b>	<b>21.535</b>	<b>55,5</b>

## 2. Sparte Industrie

Nr.	Sparte Fachvertretung	Anzahl der Fachgruppenmitglieder - Einzelunternehmen			
		aktiv	davon		Frauenanteil in %
			männlich	weiblich	
<b>2.</b>	<b>Sparte Industrie</b>				
201	Bergwerke und Stahl	-	-	-	-
202	Mineralölindustrie	-	-	-	-
203	Stein- und keramische Industrie	-	-	-	-
204	Glasindustrie	-	-	-	-
205	Chemische Industrie	1	1	-	0,0
206	Papierindustrie	-	-	-	-
207	Industrielle Hersteller von Produkten aus Papier und Karton	-	-	-	-
209	Bauindustrie	-	-	-	-
210	Holzindustrie	1	1	-	0,0
211	Nahrungs- und Genussmittelindustrie (Lebensmittelindustrie)	10	10	-	0,0
212	Textil-, Bekleidungs-, Schuh- und Lederindustrie	5	2	3	60,0
213	Gas- und Wärmeversorgungs- unternehmungen	-	-	-	-
215	NE-Metallindustrie	-	-	-	-
216	Metalltechnische Industrie	5	5	-	0,0
217	Fahrzeugindustrie	-	-	-	-
218	Elektro- und Elektronikindustrie	2	2	0	0,0
299	ohne Fachgruppenzuordnung	1	1	0	0,0
	<b>Sparte Industrie</b>	<b>25</b>	<b>22</b>	<b>3</b>	<b>12,0</b>

### 3. Sparte Handel

Nr.	Sparte Gremium	Anzahl der Fachgruppenmitglieder - Einzelunternehmen			
		aktiv	davon		Frauenanteil in %
			männlich	weiblich	
<b>3.</b>	<b>Sparte Handel</b>				
301	Lebensmittelhandel	1.339	879	460	34,4
302	Tabaktrafikanten	642	403	239	37,2
303A	Parfümerie- und Drogerie-Einzelhandel	470	162	308	65,5
303B	Großhandel mit Arzneimitteln, Parfümerie- waren sowie Handel mit Farben und Lacken	125	79	46	36,8
304	Agrarhandel	179	143	36	20,1
305	Energiehandel	45	37	8	17,8
306	Markt-, Straßen- und Wanderhandel	897	592	305	34,0
307	Außenhandel	512	412	100	19,5
308A	Einzelhandel mit Mode und Freizeitartikeln	1.946	860	1.086	55,8
308B	Großhandel mit Mode und Freizeitartikeln	196	124	72	36,7
309	Direktvertrieb	1.421	471	950	66,9
310	Papier- und Spielwarenhandel	365	223	142	38,9
311	Handelsagenten	1.354	1.036	318	23,5
312A	Kunst-, Antiquitäten- und Briefmarkenhandel	344	230	114	33,1
312B	Juwelen- und Uhrenhandel	274	177	97	35,4
313	Baustoff-, Eisen-, Hartwaren- und Holzhandel	757	628	129	17,0
314A	Handel mit Computern und Bürosystemen	511	472	39	7,6
314B	Maschinen- und Technologiehandel	280	247	33	11,8
315	Fahrzeughandel	931	840	91	9,8
316	Foto-, Optik- und Medizinproduktenhandel	127	100	27	21,3
317	Elektro- und Einrichtungsfachhandel	1.219	961	258	21,2
318	Versand-, Internet- und Allgemeiner Handel	1.940	1.220	720	37,1
320	Versicherungsagenten	1.127	826	301	26,7
399	ohne Fachgruppenzuordnung	145	105	40	27,6
	<b>Sparte Handel</b>	<b>17.146</b>	<b>11.227</b>	<b>5.919</b>	<b>34,5</b>

## 5. Sparte Transport und Verkehr

Nr.	Sparte Fachvertretung, Fachgruppe	Anzahl der Fachgruppenmitglieder - Einzelunternehmen			
		aktiv	davon		Frauenanteil in %
			männlich	weiblich	
<b>5. Sparte Transport und Verkehr</b>					
501	Schienenbahnen	1	1	-	0,0
502	Autobus-, Luftfahrt- und Schiffahrtsunternehmen	51	47	4	7,8
503	Seilbahnen	-	-	-	-
504	Spedition und Logistik	50	44	6	12,0
505	Beförderungsgewerbe mit Personenkraftwagen	1.704	1.575	129	7,6
506A	Transporteure	98	85	13	13,3
506B	Kleintransporteure	1.729	1.566	163	9,4
507	Fahrschulen und Allgemeiner Verkehr	97	79	18	18,6
508	Garagen-, Tankstellen- und Serviceunternehmen	663	557	106	16,0
599	ohne Fachgruppenzuordnung	-	-	-	-
<b>Sparte Transport und Verkehr</b>		<b>4.393</b>	<b>3.954</b>	<b>439</b>	<b>10,0</b>

## 6. Sparte Tourismus und Freizeitwirtschaft

Nr.	Sparte Fachgruppe	Anzahl der Fachgruppenmitglieder - Einzelunternehmen			
		aktiv	davon		Frauenanteil in %
			männlich	weiblich	
<b>6. Sparte Tourismus und Freizeitwirtschaft</b>					
601A	Gastronomie	2.806	1.844	962	34,3
601B	Kaffeehäuser	987	580	407	41,2
602	Hotellerie	171	98	73	42,7
603	Gesundheitsbetriebe	31	19	12	38,7
604	Reisebüros	121	60	61	50,4
605	Kino-, Kultur- und Vergnügungsbetriebe	392	238	154	39,3
606	Freizeit- und Sportbetriebe	2.657	1.269	1.388	52,2
699	ohne Fachgruppenzuordnung	1	1	-	0,0
<b>Sparte Tourismus und Freizeitwirtschaft</b>		<b>7.166</b>	<b>4.109</b>	<b>3.057</b>	<b>42,7</b>

## 7. Sparte Information und Consulting

Nr.	Sparte Fachgruppe, Fachvertretung	Anzahl der Fachgruppenmitglieder - Einzelunternehmen			
		aktiv	davon		Frauenanteil in %
			männlich	weiblich	
<b>7.</b>	<b>Sparte Information und Consulting</b>				
701	Entsorgungs- und Ressourcenmanagement	688	550	138	20,1
702	Finanzdienstleister	1.102	866	236	21,4
703	Werbung und Marktkommunikation	5.965	3.628	2.337	39,2
704	Unternehmensberatung, Buchhaltung und Informationstechnologie	9.348	7.464	1.884	20,2
705	Ingenieurbüros	486	397	89	18,3
706	Druck	207	95	112	54,1
707	Immobilien- und Vermögenstreuhand	840	503	337	40,1
708	Buch- und Medienwirtschaft	452	294	158	35,0
709	Versicherungsmakler und Berater in Versicherungsangelegenheiten	400	338	62	15,5
710	Telekommunikations- und Rundfunkunternehmungen	85	74	11	12,9
799	ohne Fachgruppenzuordnung	-	-	-	-
	<b>Sparte Information und Consulting</b>	<b>19.573</b>	<b>14.209</b>	<b>5.364</b>	<b>27,4</b>

## Spartenzusammenstellung

		Anzahl der Fachgruppenmitglieder - Einzelunternehmen			
		aktiv	davon		Frauenanteil in %
			männlich	weiblich	
1.	Sparte Gewerbe und Handwerk	38.768	17.233	21.535	55,5
2.	Sparte Industrie	25	22	3	12,0
3.	Sparte Handel	17.146	11.227	5.919	34,5
5.	Sparte Transport und Verkehr	4.393	3.954	439	10,0
6.	Sparte Tourismus und Freizeitwirtschaft	7.166	4.109	3.057	42,7
7.	Sparte Information und Consulting	19.573	14.209	5.364	27,4
	<b>Fachgruppenmitglieder Einzelunternehmen insgesamt</b>	<b>87.071</b>	<b>50.754</b>	<b>36.317</b>	<b>41,7</b>