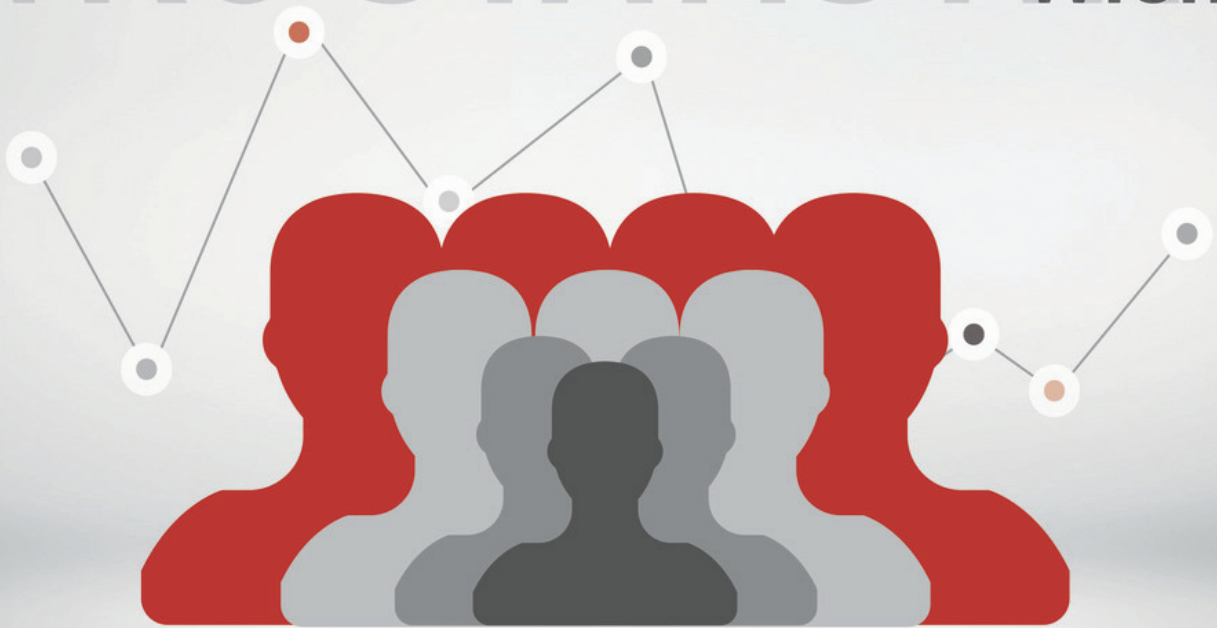


WKO STATISTIK **Wien**



MITGLIEDERSTATISTIK 2018

Stichtag: 31.12.2018

Wirtschaftspolitik | Juli 2019

Diese Broschüre ist in der Wirtschaftskammer Wien erhältlich:

Wirtschaftspolitik
Arbeitsmarkt- und Bildungspolitik, Statistik
Wirtschaftskammer Wien
Straße der Wiener Wirtschaft 1 | 1020 Wien
T 01 514 50 - 1421 | F 01 514 50 - 91402
E statistik@wkw.at

Weitere statistische Daten finden Sie auch im Internet-Angebot der Wirtschaftskammer Wien unter: wko.at/wien/statistik > Wien Inhalte

Impressum:

Medieninhaber, Verleger, Herausgeber: Wirtschaftskammer Wien
Für den Inhalt verantwortlich: Dipl.-Vw. Julia Bader, Christine Groß
Herstellung: Vervielfältigung im Eigenverlag
Medieninhaber, Verleger, Herausgeber: Wirtschaftskammer Wien

Inhaltsverzeichnis

Methodik	5
Begriffsbestimmung	5
Mitglied	5
Kammermitglied	5
Fachgruppenmitglied	5
Spartenmitglied	6
Kammermitglieder	7
Kammermitglieder aktiv und ruhend	7
Kammermitglieder nach Bundesländern	7
Kammermitglieder nach Rechtsformen	8
Kammermitglieder nach Geschlecht	9
Kammermitglieder nach Alter	10
Spartenmitglieder	11
Fachgruppenmitglieder	13

Tabellenverzeichnis

Kammer- und Spartenmitglieder	16
Kammer- und Spartenmitglieder insgesamt nach Rechtsformen	16
Aktive Kammer- und Spartenmitglieder nach Rechtsformen	16
Aktive und ruhende Kammer- und Spartenmitglieder	18
Kammermitglieder insgesamt nach Alter und Geschlecht	19
Aktive Kammermitglieder nach Alter und Geschlecht	19
Spartenmitglieder insgesamt nach Alter und Geschlecht	20
Sparte Gewerbe und Handwerk	20
Sparte Industrie	20
Sparte Handel	21
Sparte Transport und Verkehr	21
Sparte Tourismus und Freizeitwirtschaft	22
Sparte Information und Consulting	22
Aktive Spartenmitglieder nach Alter und Geschlecht	23
Sparte Gewerbe und Handwerk	23
Sparte Industrie	23
Sparte Handel	24
Sparte Transport und Verkehr	24
Sparte Tourismus und Freizeitwirtschaft	25
Sparte Information und Consulting	25

Fachgruppenmitglieder

Fachgruppenmitglieder insgesamt nach Rechtsformen	26
Sparte Gewerbe und Handwerk	26
Sparte Industrie	28
Sparte Handel	30
Sparte Bank und Versicherung	32
Sparte Transport und Verkehr	32
Sparte Tourismus und Freizeitwirtschaft	34
Sparte Information und Consulting	34
Spartenzusammenstellung	36
Aktive Fachgruppenmitglieder nach Rechtsformen	38
Sparte Gewerbe und Handwerk	38
Sparte Industrie	40
Sparte Handel	42
Sparte Bank und Versicherung	44
Sparte Transport und Verkehr	44
Sparte Tourismus und Freizeitwirtschaft	46
Sparte Information und Consulting	46
Spartenzusammenstellung	48
Zu- und Abgänge an Fachgruppenmitgliedern insgesamt	50
Sparte Gewerbe und Handwerk	50
Sparte Industrie	51
Sparte Handel	52
Sparte Bank und Versicherung	53
Sparte Transport und Verkehr	53
Sparte Tourismus und Freizeitwirtschaft	54
Sparte Information und Consulting	54
Spartenzusammenstellung	55
Zu- und Abgänge an aktiven Fachgruppenmitgliedern	56
Sparte Gewerbe und Handwerk	56
Sparte Industrie	57
Sparte Handel	58
Sparte Bank und Versicherung	59
Sparte Transport und Verkehr	59
Sparte Tourismus und Freizeitwirtschaft	60
Sparte Information und Consulting	60
Spartenzusammenstellung	61
Aktive und ruhende Fachgruppenmitglieder	62
Sparte Gewerbe und Handwerk	62
Sparte Industrie	63
Sparte Handel	64
Sparte Bank und Versicherung	65
Sparte Transport und Verkehr	65

Sparte Tourismus und Freizeitwirtschaft	66
Sparte Information und Consulting	66
Spartenzusammenstellung.....	67
Einzelunternehmen insgesamt - Frauenanteil	68
Sparte Gewerbe und Handwerk	68
Sparte Industrie	69
Sparte Handel	70
Sparte Transport und Verkehr	71
Sparte Tourismus und Freizeitwirtschaft	71
Sparte Information und Consulting	72
Spartenzusammenstellung.....	72
Aktive Einzelunternehmen – Frauenanteil	73
Sparte Gewerbe und Handwerk	73
Sparte Industrie	74
Sparte Handel	75
Sparte Transport und Verkehr	76
Sparte Tourismus und Freizeitwirtschaft	76
Sparte Information und Consulting	77
Spartenzusammenstellung.....	77

Methodik

Es ist für jede Interessenvertretung notwendig, regelmäßig festzustellen, wie viele Mitglieder sie zu vertreten hat. Die Zahl der Kammer-, Sparten- und Fachgruppenmitglieder wird daher jährlich zum Stichtag 31. Dezember erhoben.

Begriffsbestimmungen

Mitglied

„Mitglieder der Wirtschaftskammern und Fachorganisationen sind alle physischen und juristischen Personen sowie sonstige Rechtsträger, die Unternehmungen des Gewerbes, des Handwerks, der Industrie, des Bergbaues, des Handels, des Geld-, Kredit- und Versicherungswesens, des Verkehrs, des Nachrichtenverkehrs, des Rundfunks, des Tourismus und der Freizeitwirtschaft sowie sonstiger Dienstleistungen rechtmäßig selbständig betrieben oder zu betreiben berechtigt sind.“ (§ 2 Abs. 1 Wirtschaftskammergesetz (WKG)).

„Mitglieder sind auch alle im Firmenbuch eingetragenen Holdinggesellschaften, soweit ihnen zumindest ein Mitglied gemäß Abs. 1 angehört.“ (§ 2 Abs. 3 WKG).

Die zitierte Norm begründet das für die Wirtschaftskammern charakteristische Prinzip der Mehrfachmitgliedschaft. Durch die Erlangung einer Gewerbeberechtigung wird auch die Mitgliedschaft bei der Wirtschaftskammer und allen Fachorganisationen, in deren Wirkungsbereiche die Berechtigung fällt, begründet.

Kammermitglied

Die Mitgliedschaft bei der Wirtschaftskammer eines Bundeslandes wird durch die Erlangung der ersten Gewerbeberechtigung im betreffenden Bundesland begründet. Physische und juristische Personen sowie sonstige Rechtsträger werden unabhängig von der Zahl der Berechtigungen nur einmal als Kammermitglied pro Bundesland gezählt.

Fachgruppenmitglied

Eine Gewerbeberechtigung begründet die Mitgliedschaft in allen Fachgruppen, deren fachlicher Wirkungsbereich betroffen ist. Dass der Wirkungsbereich mehrere Fachgruppen berührt, ist insbesondere in der Sparte Handel häufig der Fall. Die Festlegung des fachlichen Umfangs der einzelnen Fachgruppen erfolgt in der Fachorganisationsordnung.

Die entsprechenden Bestimmungen im WKG lauten:

„Die Zuordnung eines Unternehmens gemäß § 2 zu einer oder mehreren Fachgruppe(n) erfolgt durch die Landeskammer durch die Eintragung in das Mitgliederverzeichnis.“ (§ 44 Abs. 1 WKG)

„Die Mitgliedschaft zu einer Fachgruppe ist unabhängig von der Zahl der zustehenden Berechtigungen, weiters davon, ob und in welchem Umfang diese Berechtigungen aus-

geübt werden. Sie endet mit dem Wegfall der letzten sie begründeten Berechtigung.“
(§ 44 Abs. 2 WKG)

„Die Mitgliedschaft zu einer Fachgruppe wird durch die Fachorganisationsordnung bestimmt.“ (§ 43 Abs. 5 WKG)

Spartenmitglied

Im Gegensatz zu Fachgruppen und Landeskammern sind die Sparten keine autonomen Körperschaften und können daher keine Mitglieder im rechtlichen Sinne haben. Für praktische Zwecke der Kammerführung ist jedoch auch eine Zählung der physischen und juristischen Personen, die Berechtigungen im Wirkungsbereich einer Sparte besitzen, sinnvoll. Im täglichen Sprachgebrauch spricht man hierbei von Spartenmitgliedern. Mitglied einer Sparte sind alle Besitzer von Berechtigungen, die in die Wirkungsbereiche der in dieser Sparte zusammengefassten Fachgruppen fallen.

➤ Kammermitglieder

Zum Stichtag 31.12.2018 wurden in Wien 139.791 Kammermitglieder gezählt, das sind um 1.957 oder 1,4 % mehr als zum Stichtag des Vorjahres. Die Zahl der aktiven Kammermitglieder erhöhte sich um 2.370 oder +2,2 %.

Im Jahr 2018 gab es 28.457 ruhende Kammermitgliedschaften, um 413 weniger als im Vorjahr. Der Ruhendenanteil betrug somit 20,4 %.

Jahr	Kammermitglieder				Veränderung zum Vorjahr in %		
	aktiv	ruhend	insgesamt	ruhend in %	aktiv	ruhend	insgesamt
2008	89.225	25.246	114.471	22,1	+4,7	+1,9	+4,1
2009	92.732	25.671	118.403	21,7	+3,9	+1,7	+3,4
2010	96.011	26.446	122.457	21,6	+3,5	+3,0	+3,4
2011	97.181	26.895	124.076	21,7	+1,2	+1,7	+1,3
2012	99.281	27.513	126.794	21,7	+2,2	+2,3	+2,2
2013	101.733	27.995	129.728	21,6	+2,5	+1,8	+2,3
2014	102.533	28.519	131.052	21,8	+0,8	+1,9	+1,0
2015	104.454	29.186	133.640	21,8	+1,9	+2,3	+2,0
2016	107.082	29.203	136.285	21,4	+2,5	+0,1	+2,0
2017	108.964	28.870	137.834	20,9	+1,8	-1,1	+1,1
2018	111.334	28.457	139.791	20,4	+2,2	-1,4	+1,4

Tabelle 1: Kammermitglieder 2008 - 2018

➤ Kammermitglieder nach Bundesländern

Das mitgliederstärkste Bundesland ist weiterhin Wien mit einem Anteil von 21,1 % bei den aktiven bzw. 21,3 % bei den Kammermitgliedern insgesamt.

Den höchsten prozentuellen Zuwachs an Kammermitgliedern insgesamt verzeichnet das Bundesland Steiermark (+3,1 %), bei den aktiven Kammermitgliedern das Bundesland Burgenland (+2,8%).

Bundesland	Kammermitglieder			Veränderung zum Vorjahr in %			Bundesländer-Anteil Kammermitglieder	
	aktiv	ruhend	insgesamt	aktiv	ruhend	insges.	aktiv	insges.
Burgenland	19.393	6.431	25.824	2,8	-1,1	1,8	3,7	3,9
Kärnten	33.964	7.679	41.643	2,6	-5,8	0,9	6,4	6,4
Niederösterreich	103.892	29.589	133.481	1,6	-0,9	1,0	19,7	20,4
Oberösterreich	79.638	17.939	97.577	1,5	-0,1	1,2	15,1	14,9
Salzburg	37.221	8.229	45.450	2,2	-1,3	1,5	7,1	6,9
Steiermark	74.654	16.518	91.172	2,7	-0,5	2,1	14,1	13,9
Tirol	45.521	8.194	53.715	1,6	-3,9	0,8	8,6	8,2
Vorarlberg	22.334	3.994	26.328	2,1	-2,0	1,4	4,2	4,0
Wien	111.334	28.457	139.791	2,2	-1,4	1,4	21,1	21,3
Österreich	527.951	127.030	654.981	2,0	-1,4	1,3	100,0	100,0

Tabelle 2: Kammermitglieder nach Bundesländern 2018

➤ Kammermitglieder insgesamt nach Rechtsformen

72,7 % aller Kammermitglieder sind Einzelunternehmen, 20,3 % GmbHs und nur 7,0 % aller Mitglieder werden in einer anderen Rechtsform geführt.

Rechtsform	Kammermitglieder			Anteile in %		
	2016	2017	2018	2016	2017	2018
Einzelunternehmen	99.951	100.645	101.677	73,3	73,0	72,7
dav. nicht eingetragen	91.532	91.630	91.988	67,1	66,5	65,8
eingetragen	8.419	9.015	9.689	6,2	6,5	6,9
OG	2.194	2.336	2.440	1,6	1,7	1,7
KG	5.844	5.840	5.863	4,3	4,2	4,2
GmbH	26.791	27.536	28.333	19,6	20,0	20,3
AG	392	371	357	0,3	0,3	0,3
Sonstige	1.113	1.106	1.121	0,8	0,8	0,8
insgesamt	136.285	137.834	139.791	100,0	100,0	100,0

Tabelle 3: Kammermitglieder nach Rechtsformen 2016, 2017, 2018

➤ aktive Kammermitglieder nach Rechtsformen

Von den aktiven Kammermitgliedern werden 67,3 % als Einzelunternehmen, 24,6 % als GmbH und 8,1 % in einer anderen Rechtsform geführt.

Rechtsform	Kammermitglieder			Anteile in %		
	2016	2017	2018	2016	2017	2018
Einzelunternehmen	72.514	73.533	74.944	67,7	67,5	67,3
dav. nicht eingetragen	65.265	65.770	66.590	60,9	60,4	59,8
eingetragen	7.249	7.763	8.354	6,8	7,1	7,5
OG	2.005	2.154	2.247	1,9	2,0	2,0
KG	5.267	5.277	5.322	4,9	4,8	4,8
GmbH	25.881	26.614	27.432	24,2	24,4	24,6
AG	386	367	353	0,4	0,3	0,3
Sonstige	1.029	1.019	1.036	1,0	0,9	0,9
insgesamt	107.082	108.964	111.334	100,0	100,0	100,0

Tabelle 4: Kammermitglieder nach Rechtsformen 2016, 2017, 2018

➤ Kammermitglieder insgesamt nach Geschlecht

Von den 101.677 Einzelunternehmen natürlicher Personen **insgesamt** werden 57.508 von Männern und 44.162 von Frauen geführt. Der Frauenanteil beträgt damit 43,4 %.

Jahr	Einzelunternehmen			
	insgesamt	davon		Frauenanteil
		männlich	weiblich	
2008	82.062	52.840	29.222	35,6
2009	85.860	53.919	31.941	37,2
2010	89.693	55.470	34.223	38,2
2011	90.986	55.542	35.444	39,0
2012	93.123	56.051	37.072	39,8
2013	95.414	56.550	38.864	40,7
2014	96.017	56.145	39.872	41,5
2015	97.957	56.563	41.394	42,3
2016	99.952	57.156	42.796	42,8
2017	100.645	57.130	43.515	43,2
2018	101.677	57.508	44.169	43,4

Tabelle 5: Kammermitglieder insgesamt nach Geschlecht 2008 - 2018

➤ aktive Kammermitglieder nach Geschlecht

Im Jahr 2018 wurden 43,6 % aller **aktiven** Einzelunternehmen natürlicher Personen von Frauen und 56,4 % von Männern geführt.

Jahr	Einzelunternehmen			
	insgesamt	davon		Frauenanteil
		männlich	weiblich	
2008	58.781	37.769	21.012	35,7
2009	62.020	38.606	23.414	37,8
2010	65.012	39.886	25.126	38,6
2011	65.791	39.721	26.070	39,6
2012	67.308	40.079	27.229	40,5
2013	69.148	40.469	28.679	41,5
2014	69.052	40.052	29.237	42,2
2015	70.558	40.260	30.298	42,9
2016	72.514	41.043	31.471	43,4
2017	73.533	41.411	32.123	43,7
2018	74.944	42.234	32.710	43,6

Tabelle 6: aktive Kammermitglieder nach Geschlecht 2008 - 2018

➤ Kammermitglieder insgesamt nach Alter

Den größten Anteil der EinzelunternehmerInnen **insgesamt** macht die Altersgruppe der 50- bis 59-Jährigen mit 29,4 % aus. Es folgt die Altersgruppe der 40- bis 49-Jährigen (26,8 %) und dahinter die 30- bis 39-Jährigen (19,5 %).

Die höchsten absoluten Zuwächse verzeichnet die Altersgruppe der 50- bis 59-Jährigen. Das Durchschnittsalter der Wiener EinzelunternehmerInnen insgesamt liegt bei 47,6 Jahren. Die geschlechtsspezifischen Durchschnittswerte liegen bei Einzelunternehmern bei 47,2 Jahre und bei Einzelunternehmerinnen bei 48,2 Jahre.

Alter	Mitglieder 2017		Mitglieder 2018		Veränderung 2017/2018	
	absolut	in %	absolut	in %	absolut	in %
unter 20	179	0,2	237	0,2	+58	+32,4
20-29	7.873	7,8	7.955	7,8	+82	+1,0
30-39	19.899	19,8	19.856	19,5	-43	-0,2
40-49	27.975	27,8	27.267	26,8	-708	-2,5
50-59	29.110	28,9	29.933	29,4	+823	+2,8
60-69	11.229	11,2	11.793	11,6	+564	+5,0
ab 70	4.380	4,3	4.636	4,6	+256	+5,8
insgesamt	100.645	100,0	101.677	100,0	1.032	+1,0

Tabelle 7: Kammermitglieder insgesamt nach Alter 2017, 2018

➤ aktive Kammermitglieder nach Alter

Bei den **aktiven** Einzelunternehmen beträgt der Anteil in der Altersgruppe der 50- bis 59-Jährigen 29,6 %, es folgt die Altersgruppe der 40- bis 49-Jährigen (27,3 %) und dahinter die 30- bis 39-Jährigen (20,0 %).

Mit 767 weist die höchsten absoluten Zuwächse die Altersgruppe der 50- bis 59-Jährigen auf. Das Durchschnittsalter der aktiven Wiener EinzelunternehmerInnen insgesamt liegt bei 46,8 Jahren. Die geschlechtsspezifischen Durchschnittswerte liegen bei Einzelunternehmern bei 46,0 Jahre und bei Einzelunternehmerinnen bei 47,9 Jahre.

Alter	Mitglieder 2017		Mitglieder 2018		Veränderung 2017/2018	
	absolut	in %	absolut	in %	absolut	in %
unter 20	164	0,2	226	0,3	+62	+37,8
20-29	6.351	8,6	6.506	8,7	+155	+2,4
30-39	14.892	20,3	15.028	20,0	+136	+0,9
40-49	20.888	28,4	20.482	27,3	-406	-1,9
50-59	21.429	29,1	22.196	29,6	+767	+3,6
60-69	7.547	10,3	8.068	10,8	+521	+6,9
ab 70	2.262	3,1	2.438	3,3	+176	+7,8
insgesamt	73.533	100,0	74.954	100,0	1.411	+1,9

Tabelle 8: aktive Kammermitglieder nach Alter 2017, 2018

➤ Spartenmitglieder

In Wien gab es mit Stichtag 31.12.2018 **insgesamt** 160.725 Spartenmitglieder – das sind um 2.098 oder 1,3% mehr als im Vorjahr. Die Zahl der **aktiven** Mitglieder erhöhte sich um 2,0 % auf 128.750, die Anzahl der ruhenden Mitgliedschaften betrug 31.975.

Jahr	Spartenmitglieder insgesamt				Veränderung zum Vorjahr in %		
	aktiv	ruhend	insgesamt	ruhend in %	aktiv	ruhend	insgesamt
2008	103.555	28.805	132.360	21,8	+4,4	+1,5	+3,8
2009	107.472	29.237	136.709	21,4	+3,8	+1,5	+3,3
2010 ¹	111.096	30.061	141.157	21,3	+3,4	+2,8	+3,3
2011	112.448	30.498	142.946	21,3	+1,2	+1,5	+1,3
2012	114.915	31.088	146.003	21,3	+2,2	+1,9	+2,1
2013	117.824	31.635	149.459	21,2	+2,5	+1,8	+2,4
2014	119.097	32.233	151.330	21,3	+1,1	+1,9	+1,3
2015 ¹	121.234	32.905	154.139	21,3	+1,8	+2,1	+1,9
2016	123.994	32.835	156.829	20,9	+2,3	-0,2	+1,7
2017	126.182	32.445	158.627	20,5	+1,8	-1,2	+1,1
2018	128.750	31.975	160.725	19,9	+2,0	-1,4	+1,3

Tabelle 9: aktive und ruhende Spartenmitglieder 2008- 2018

Die mitgliederstärkste Sparte ist weiterhin die Sparte Gewerbe und Handwerk mit einem Anteil von 37,1 %, gefolgt von der Sparte Information und Consulting (25,6%) und der Sparte Handel (21,7%).

Bei den **aktiven** Spartenmitgliedern sind 36,8 % im Gewerbe und Handwerk, 25,0 % in der Sparte Information und Consulting und 22,1 % im Handel tätig.

Sparte	Spartenmitglieder 31.12.2018					
	insgesamt	Verteilung in %	davon aktiv		davon ruhend	
			absolut	in %	absolut	in %
Gewerbe und Handwerk	59.598	37,1	47.394	36,8	12.204	38,2
Industrie	548	0,3	518	0,4	30	0,1
Handel	34.824	21,7	28.499	22,1	6.325	19,8
Bank und Versicherung	197	0,1	197	0,2	0	0,0
Transport und Verkehr	9.221	5,7	6.958	5,4	2.263	7,1
Tourismus und Freizeitwirtschaft	15.219	9,5	12.968	10,1	2.251	7,0
Information und Consulting	41.118	25,6	32.216	25,0	8.902	27,8
insgesamt	160.725	100,0	128.750	100,0	31.975	100,0

Tabelle 10: aktive und ruhende Spartenmitglieder 2018

¹2010 und 2015 Umstellung der Fachorganisationsordnung, daher ist ein Vergleich mit den Vorjahren nur bedingt möglich.

➤ Spartenmitglieder insgesamt nach Geschlecht - Einzelunternehmen

Von den 113.091 Einzelunternehmen nach Sparten werden 42,1 % von Frauen und 57,9 % von Männern geführt. Die Sparte Gewerbe und Handwerk weist mit 57,2 % den höchsten Frauenanteil auf. Den niedrigsten Frauenanteil gibt es in der Sparte Transport und Verkehr mit 11,0 %.

Sparte	männlich	weiblich	Insgesamt	Frauenanteil in %
Gewerbe und Handwerk	20.607	27.584	48.191	57,2
Industrie	28	4	32	12,5
Handel	14.127	7.437	21.564	34,5
Bank und Versicherung	-	-	-	-
Transport und Verkehr	5.810	719	6.529	11,0
Tourismus und Freizeitwirtschaft	5.190	4.037	9.227	43,8
Information und Consulting	19.727	7.821	27.548	28,4
insgesamt	65.489	47.602	113.091	42,1

Tabelle 11: Spartenmitglieder insgesamt nach Geschlecht 2018

➤ aktive Spartenmitglieder nach Geschlecht - Einzelunternehmen

42,3 % der aktiven Einzelunternehmen nach Sparten werden von Frauen und 57,7 % von Männern geführt. Den höchsten Frauenanteil verzeichnet die Sparte Gewerbe und Handwerk mit 56,9 %, gefolgt von der Sparte Tourismus und Freizeitwirtschaft (43,0 %) und der Sparte Handel (34,6 %). Mit 7,4 % weist die Sparte Industrie den niedrigsten Frauenanteil auf.

Sparte	männlich	weiblich	Insgesamt	Frauenanteil in %
Gewerbe und Handwerk	15.747	20.807	36.555	56,9
Industrie	25	2	27	7,4
Handel	10.367	5.495	15.862	34,6
Bank und Versicherung	-	-	-	-
Transport und Verkehr	4.050	443	4.493	9,9
Tourismus und Freizeitwirtschaft	4.193	3.167	7.360	43,0
Information und Consulting	13.862	5.402	19.264	28,0
insgesamt	48.224	35.316	83.561	42,3

Tabelle 12: aktive Spartenmitglieder nach Geschlecht 2018

➤ Fachgruppenmitglieder

Zum Stichtag 31.12.2018 gab es in Wien 174.419 Fachgruppenmitglieder **insgesamt**, das sind um 2.007 oder 1,2 % mehr als im Vorjahr. Die Zahl der **aktiven** Mitglieder erhöhte sich auf 140.192 (+1,8%). Der Ruhendenanteil betrug 19,6 %.

	Fachgruppenmitglieder				Veränderung zum Vorjahr in %		
	aktiv	ruhend	insgesamt	ruhend in %	aktiv	ruhend	insgesamt
2008	115.396	31.280	146.676	21,3	+3,9	+1,1	+3,3
2009	119.300	31.675	150.975	21,0	+3,4	+1,3	+2,9
2010 ¹	121.634	32.252	153.886	21,0	+2,0	+1,8	+1,9
2011	122.813	32.629	155.442	21,0	+1,0	+1,2	+1,0
2012	125.452	33.254	158.706	21,0	+2,1	+1,9	+2,1
2013	128.490	33.761	162.251	20,8	+2,4	+1,5	+2,2
2014	129.842	34.381	164.223	20,9	+1,1	+1,8	+1,2
2015 ¹	132.694	35.260	167.954	21,0	+2,2	+2,6	+2,3
2016	135.493	35.206	170.699	20,6	+2,1	-0,2	+1,6
2017	137.680	34.732	172.412	20,1	+1,6	-1,3	+1,0
2018	140.192	34.227	174.419	19,6	+1,8	-1,5	+1,2

Tabelle 13: aktive und ruhende Fachgruppenmitglieder 2008 - 2018

37,3 % aller Fachgruppenmitglieder sind in der Sparte Gewerbe und Handwerk tätig, gefolgt von der Sparte Information und Consulting (25,2%) und der Sparte Handel (22,2%).

Sparte	Fachgruppenmitglieder 31.12.2018					
	Insgesamt	in %	davon aktiv		dav. ruhend	
			absolut	in %	absolut	in %
Gewerbe und Handwerk	65.046	37,3	51.811	37,0	13.235	38,7
Industrie	652	0,4	614	0,4	38	0,1
Handel	38.800	22,2	31.965	22,8	6.835	20,0
Bank und Versicherung	197	0,1	197	0,1	-	-
Transport und Verkehr	9.785	5,6	7.451	5,3	2.334	6,8
Tourismus und Freizeitwirtschaft	16.044	9,2	13.669	9,8	2.375	6,9
Information und Consulting	43.895	25,2	34.485	24,6	9.410	27,5
insgesamt	174.419	100,0	140.192	100,0	34.227	100,0

Tabelle 14: aktive und ruhende Fachgruppenmitglieder 2018

Bei den **aktiven** Fachgruppenmitgliedern sind 37,0 % in der Sparte Gewerbe und Handwerk tätig, in der Sparte Information und Consulting 24,6 % und in der Sparte Handel (22,8 %).

¹2010 und 2015 Umstellung der Fachorganisationsordnung, daher ist ein Vergleich mit den Vorjahren nur bedingt möglich.

➤ Die 15 mitgliederstärksten Fachgruppen 2018

Spitzenreiter ist die Fachgruppe Unternehmensberatung, Buchhaltung und Informationstechnologie mit 21.605 Mitgliedern, gefolgt von der Fachgruppe Personenberatung und Personenbetreuung (15.616). An dritter Stelle rangiert die Fachgruppe Werbung und Marktkommunikation (10.975). 59,3 % aller Fachgruppenmitgliedschaften entfallen auf diese 15 Fachorganisationen.

Bezeichnung	Aktiv	Ruhend	Insgesamt
Unternehmensberatung, Buchhaltung u. Informationstechnologie	16.321	5.284	21.605
Personenberatung und Personenbetreuung	11.764	3.852	15.616
Werbung und Marktkommunikation	9.004	1.971	10.975
Gewerbliche Dienstleister	5.309	1.874	7.183
Persönliche Dienstleister	4.897	2.082	6.979
Gastronomie	5.632	772	6.404
Freizeit- und Sportbetriebe	4.096	1.062	5.158
Beförderungsgewerbe mit Personenkraftwagen	2.876	1.300	4.176
Versand-, Internet- und allgemeiner Handel	3.391	635	4.026
Fußpfleger, Kosmetiker und Masseur	3.210	677	3.887
Einzelhandel mit Mode und Freizeitartikeln	3.119	675	3.794
Immobilien- und Vermögenstrehänder	2.868	764	3.632
Denkmal-, Fassaden- und Gebäudereiniger	3.030	509	3.539
Bauhilfsgewerbe	2.603	737	3.340
Kleintransporte	2.411	650	3.061

Tabelle 15: Top 15 Fachgruppen 2018

Kammer- und Spartenmitglieder insgesamt nach Rechtsformen 2018

	Einzelunternehmen			OG (Offene Gesell- schaft)	KG (Komman- ditge- sellschaft)	GmbH (Gesell- schaft mit be- schränk- ter Haf- tung)
	gesamt	davon				
		nicht einge- tragen	einge- tragen			
KAMMERMITGLIEDER	101.677	91.988	9.689	2.440	5.863	28.333
SPARTENMITGLIEDER						
Gewerbe und Handwerk	48.191	44.446	3.745	818	1.702	8.595
Industrie	32	18	14	12	61	395
Handel	21.564	18.808	2.756	630	1.848	10.312
Bank und Versicherung	-	-	-	-	-	35
Transport und Verkehr	6.529	6.122	407	202	870	1.534
Tourismus und Freizeitwirtschaft	9.227	8.247	980	458	1.222	3.917
Information und Consulting	27.548	23.800	3.748	735	1.358	11.046
Spartenmitglieder insgesamt	113.091	101.441	11.650	2.855	7.061	35.834

Aktive Kammer- und Spartenmitglieder nach Rechtsformen 2018

	Einzelunternehmen			OG (Offene Gesell- schaft)	KG (Komman- ditge- sellschaft)	GmbH (Gesell- schaft mit be- schränk- ter Haf- tung)
	gesamt	davon				
		nicht einge- tragen	einge- tragen			
KAMMERMITGLIEDER	74.944	66.590	8.354	2.247	5.322	27.432
SPARTENMITGLIEDER						
Gewerbe und Handwerk	36.555	33.303	3.252	761	1.564	8.234
Industrie	27	18	9	12	56	375
Handel	15.862	13.488	2.374	577	1.677	9.929
Bank und Versicherung	-	-	-	-	-	35
Transport und Verkehr	4.493	4.133	360	170	759	1.454
Tourismus und Freizeitwirtschaft	7.360	6.506	854	420	1.134	3.716
Information und Consulting	19.264	16.101	3.163	686	1.234	10.621
Spartenmitglieder insgesamt	83.561	73.549	10.012	2.626	6.424	34.364

AG (Aktien- gesell- schaft)	Genos- sen- schaft	Aus- ländische Rechts- form	Verein	Sonstige Unter- nehmen juristi- scher Per- sonen	Zahl der Mit- glieder	
357	36	484	515	86	139.791	KAMMERMITGLIEDER
SPARTENMITGLIEDER						
81	7	109	82	13	59.598	Gewerbe und Handwerk
39	1	4	1	3	548	Industrie
120	17	230	83	20	34.824	Handel
117	5	33	2	5	197	Bank und Versicherung
28	3	22	16	17	9.221	Transport und Verkehr
29	7	37	290	32	15.219	Tourismus und Freizeitwirtschaft
171	8	124	102	26	41.118	Information und Consulting
585	48	559	576	116	160.725	Spartenmitglieder insgesamt

AG (Aktien- gesell- schaft)	Genos- sen- schaft	Aus- ländische Rechts- form	Verein	Sonstige Unter- nehmen juristi- scher Per- sonen	Zahl der Mit- glieder	
353	33	478	447	78	111.334	KAMMERMITGLIEDER
SPARTENMITGLIEDER						
77	7	107	77	12	47.394	Gewerbe und Handwerk
39	1	4	1	3	518	Industrie
115	16	228	77	18	28.499	Handel
117	5	33	2	5	197	Bank und Versicherung
27	3	22	13	17	6.958	Transport und Verkehr
28	5	35	244	26	12.968	Tourismus und Freizeitwirtschaft
169	7	122	89	24	32.216	Information und Consulting
572	44	551	503	105	128.750	Spartenmitglieder insgesamt

Aktive und ruhende Kammer- und Spartenmitglieder 2018

	gesamt	dav. ruhend		dav. aktiv	
		absolut	in %	absolut	in %
KAMMERMITGLIEDER	139.791	28.457	20,4	111.334	79,6
SPARTENMITGLIEDER					
Sparte Gewerbe und Handwerk	59.598	12.204	20,5	47.394	79,5
Sparte Industrie	548	30	5,5	518	94,5
Sparte Handel	34.824	6.325	18,2	28.499	81,8
Sparte Bank und Versicherung	197	-	-	197	100,0
Sparte Transport und Verkehr	9.221	2.263	24,5	6.958	75,5
Sparte Tourismus und Freizeitwirtschaft	15.219	2.251	14,8	12.968	85,2
Sparte Information und Consulting	41.118	8.902	21,6	32.216	78,4
Spartenmitglieder insgesamt	160.725	31.975	19,9	128.750	80,1

Kammermitglieder insgesamt nach Alter und Geschlecht 2018 Einzelunternehmen

Alters- gruppe	männlich	Durchschnitts- alter männlich	weiblich	Durchschnitts- alter weiblich	insgesamt	Durchschnitts- alter insgesamt
unbestimmt	7	-	7	-	14	-
15 - 19	158	18,7	65	18,8	223	18,7
20 - 24	1.691	22,4	684	22,6	2.375	22,5
25 - 29	3.564	27,2	2.016	27,3	5.580	27,2
30 - 34	5.309	32,1	3.418	32,2	8.727	32,1
35 - 39	6.513	37,1	4.616	37,0	11.129	37,1
40 - 44	6.926	42,0	5.392	42,1	12.318	42,1
45 - 49	8.044	47,1	6.905	47,1	14.949	47,1
50 - 54	8.663	52,0	7.570	52,0	16.233	52,0
55 - 59	7.090	56,9	6.610	56,9	13.700	56,9
60 - 64	4.369	61,7	3.589	61,7	7.958	61,7
65 - 69	2.165	66,8	1.670	66,7	3.835	66,7
70 - 74	1.577	71,8	944	71,7	2.521	71,7
75 - 79	1.106	76,7	518	76,9	1.624	76,8
80 - 84	226	81,5	115	81,4	341	81,5
85 - 89	83	86,6	37	86,2	120	86,5
90 und älter	17	92,2	13	93,1	30	92,6
Insgesamt	57.508	47,2	44.169	48,2	101.677	47,6

Aktive Kammermitglieder nach Alter und Geschlecht 2018 Einzelunternehmen

Alters- gruppe	männlich	Durchschnitts- alter männlich	weiblich	Durchschnitts- alter weiblich	insgesamt	Durchschnitts- alter insgesamt
unbestimmt	6	-	6	-	12	-
15 - 19	152	18,7	62	18,8	214	18,7
20 - 24	1.455	22,4	553	22,5	2.008	22,4
25 - 29	2.947	27,2	1.551	27,2	4.498	27,2
30 - 34	4.222	32,1	2.491	32,1	6.713	32,1
35 - 39	4.965	37,1	3.350	37,0	8.315	37,1
40 - 44	5.234	42,0	4.011	42,2	9.245	42,1
45 - 49	5.969	47,1	5.268	47,1	11.237	47,1
50 - 54	6.373	52,0	5.703	52,0	12.076	52,0
55 - 59	5.089	56,8	5.031	56,9	10.120	56,9
60 - 64	3.032	61,7	2.604	61,7	5.636	61,7
65 - 69	1.299	66,7	1.133	66,6	2.432	66,7
70 - 74	826	71,6	577	71,6	1.403	71,6
75 - 79	535	76,6	281	76,9	816	76,7
80 - 84	98	81,7	64	81,5	162	81,6
85 - 89	26	86,7	18	86,4	44	86,6
90 und älter	6	91,8	7	94,1	13	93,1
Insgesamt	42.234	46,0	32.710	47,9	74.944	46,8

Spartenmitglieder insgesamt nach Alter und Geschlecht 2018 Einzelunternehmen

1. Sparte Gewerbe und Handwerk

Alters- gruppe	männlich	Durchschnitts- alter männlich	weiblich	Durchschnitts- alter weiblich	insgesamt	Durchschnitts- alter insgesamt
unbestimmt	3	-	1	-	4	-
15 - 19	34	18,8	27	18,8	61	18,8
20 - 24	481	22,5	333	22,7	814	22,6
25 - 29	1.246	27,2	1.102	27,3	2.348	27,3
30 - 34	1.889	32,1	2.025	32,2	3.914	32,1
35 - 39	2.471	37,1	2.847	37,1	5.318	37,1
40 - 44	2.706	42,0	3.504	42,2	6.210	42,1
45 - 49	2.999	47,1	4.490	47,1	7.489	47,1
50 - 54	3.154	52,0	4.975	52,0	8.129	52,0
55 - 59	2.573	56,8	4.394	56,9	6.967	56,9
60 - 64	1.464	61,7	2.401	61,6	3.865	61,7
65 - 69	671	66,8	938	66,6	1.609	66,7
70 - 74	444	71,8	362	71,5	806	71,7
75 - 79	359	76,8	142	76,9	501	76,8
80 - 84	74	81,4	35	81,4	109	81,4
85 - 89	33	86,6	7	86,3	40	86,6
90 und älter	6	92,5	1	92,0	7	92,4
Insgesamt	20.607	46,9	27.584	48,1	48.191	47,6

2. Sparte Industrie

Alters- gruppe	männlich	Durchschnitts- alter männlich	weiblich	Durchschnitts- alter weiblich	insgesamt	Durchschnitts- alter insgesamt
unbekannt	1	-	-	-	1	-
15 - 19	-	-	-	-	-	-
20 - 24	-	-	-	-	-	-
25 - 29	3	28,3	-	-	3	28,3
30 - 34	3	31,7	-	-	3	31,7
35 - 39	-	-	-	-	-	-
40 - 44	2	41,5	-	-	2	41,5
45 - 49	5	47,4	-	-	5	47,4
50 - 54	1	54,0	-	-	1	54,0
55 - 59	3	56,0	1	59,0	4	56,8
60 - 64	3	60,7	1	62,0	4	61,0
65 - 69	3	68,7	1	67,0	4	68,3
70 - 74	2	71,5	1	73,0	3	72,0
75 - 79	1	77,0	-	-	1	77,0
80 - 84	1	84,0	-	-	1	84,0
Insgesamt	28	50,9	4	65,3	32	52,7

3. Sparte Handel

Altersgruppe	männlich	Durchschnitts- alter männlich	weiblich	Durchschnitts- alter weiblich	insgesamt	Durchschnitts- alter insgesamt
unbekannt	-	-	1	-	1	-
15 - 19	52	18,6	16	18,8	68	18,7
20 - 24	432	22,4	156	22,5	588	22,4
25 - 29	797	27,2	377	27,1	1.174	27,2
30 - 34	1.093	32,0	523	32,2	1.616	32,1
35 - 39	1.285	37,1	733	37,0	2.018	37,0
40 - 44	1.465	42,0	783	42,1	2.248	42,0
45 - 49	1.803	47,1	949	47,2	2.752	47,1
50 - 54	2.237	52,1	1.181	52,0	3.418	52,0
55 - 59	1.959	56,9	1.080	56,8	3.039	56,9
60 - 64	1.334	61,7	619	61,8	1.953	61,7
65 - 69	650	66,7	415	66,8	1.065	66,8
70 - 74	543	71,7	309	71,7	852	71,7
75 - 79	358	76,8	223	76,7	581	76,8
80 - 84	86	81,5	48	81,5	134	81,5
85 - 89	28	86,9	19	86,3	47	86,6
90 und älter	5	91,8	5	95,6	10	93,7
Insgesamt	14.127	48,9	7.437	49,7	21.564	49,2

5. Sparte Transport und Verkehr

Altersgruppe	männlich	Durchschnitts- alter männlich	weiblich	Durchschnitts- alter weiblich	insgesamt	Durchschnitts- alter insgesamt
15 - 19	34	18,7	8	18,6	42	18,7
20 - 24	322	22,4	26	22,2	348	22,4
25 - 29	573	27,1	61	27,3	634	27,1
30 - 34	682	31,9	72	32,0	754	31,9
35 - 39	610	37,1	64	36,8	674	37,0
40 - 44	605	42,0	72	42,0	677	42,0
45 - 49	572	47,0	67	47,2	639	47,0
50 - 54	606	52,0	73	52,2	679	52,0
55 - 59	642	56,8	64	57,4	706	56,9
60 - 64	469	61,7	55	62,1	524	61,8
65 - 69	257	66,9	37	67,2	294	66,9
70 - 74	212	71,7	59	72,0	271	71,8
75 - 79	182	76,6	46	76,9	228	76,7
80 - 84	36	81,8	10	80,8	46	81,6
85 - 89	8	86,5	3	86,3	11	86,5
90 und älter	-	-	2	91,5	1	91,5
Insgesamt	5.810	45,9	719	49,6	6.529	46,3

6. Sparte Tourismus und Freizeitwirtschaft

Altersgruppe	männlich	Durchschnittsalter männlich	weiblich	Durchschnittsalter weiblich	insgesamt	Durchschnittsalter insgesamt
unbekannt	-	-	1	-	1	-
15 - 19	13	18,8	3	18,7	16	18,8
20 - 24	178	22,6	71	22,7	249	22,7
25 - 29	366	27,3	170	27,3	536	27,3
30 - 34	506	32,1	383	32,1	889	32,1
35 - 39	658	37,0	466	36,9	1.124	37,0
40 - 44	643	42,0	495	42,1	1.138	42,1
45 - 49	758	47,0	606	47,1	1.364	47,0
50 - 54	776	52,0	602	52,0	1.378	52,0
55 - 59	599	56,9	531	56,8	1.130	56,9
60 - 64	337	61,7	300	61,9	637	61,8
65 - 69	150	66,7	148	67,1	298	66,9
70 - 74	112	71,8	142	71,9	254	71,9
75 - 79	65	76,6	89	77,0	154	76,8
80 - 84	18	81,5	19	81,4	37	81,5
85 - 89	8	86,9	8	86,1	16	86,5
90 und älter	3	92,0	3	91,7	6	91,8
Insgesamt	5.190	45,9	4.037	48,2	9.227	46,9

7. Sparte Information und Consulting

Altersgruppe	männlich	Durchschnittsalter männlich	weiblich	Durchschnittsalter weiblich	insgesamt	Durchschnittsalter insgesamt
unbekannt	4	-	4	-	8	-
15 - 19	47	18,7	17	18,8	64	18,7
20 - 24	488	22,4	151	22,5	639	22,4
25 - 29	997	27,3	439	27,4	1.436	27,3
30 - 34	1.767	32,1	671	32,2	2.438	32,1
35 - 39	2.356	37,1	920	37,0	3.276	37,1
40 - 44	2.505	42,1	1.001	42,1	3.506	42,1
45 - 49	3.112	47,0	1.353	47,1	4.465	47,1
50 - 54	3.151	51,9	1.359	51,9	4.510	51,9
55 - 59	2.414	56,8	1.010	56,8	3.424	56,8
60 - 64	1.385	61,7	453	61,6	1.838	61,7
65 - 69	705	66,7	221	66,8	926	66,7
70 - 74	474	71,7	146	71,6	620	71,7
75 - 79	273	76,6	60	76,9	333	76,6
80 - 84	34	81,6	12	81,4	46	81,6
85 - 89	11	86,3	2	85,5	13	86,2
90 und älter	4	91,8	2	91,0	6	91,5
Insgesamt	19.727	47,0	7.821	46,6	27.548	46,9

Aktive Spartenmitglieder nach Alter und Geschlecht 2018 Einzelunternehmen

1. Sparte Gewerbe und Handwerk

Altersgruppe	männlich	Durchschnitts- alter männlich	weiblich	Durchschnitts- alter weiblich	insgesamt	Durchschnitts- alter insgesamt
unbekannt	3	-	1	-	4	-
15 - 19	33	18,8	24	18,8	57	18,8
20 - 24	415	22,5	258	22,6	673	22,5
25 - 29	1.034	27,2	825	27,3	1.859	27,2
30 - 34	1.520	32,1	1.422	32,1	2.942	32,1
35 - 39	1.910	37,1	2.055	37,1	3.965	37,1
40 - 44	2.138	42,0	2.641	42,2	4.779	42,1
45 - 49	2.344	47,1	3.468	47,1	5.812	47,1
50 - 54	2.445	52,0	3.842	52,0	6.287	52,0
55 - 59	1.945	56,8	3.472	56,9	5.417	56,9
60 - 64	1.076	61,6	1.812	61,6	2.888	61,6
65 - 69	430	66,8	649	66,5	1.079	66,6
70 - 74	244	71,5	233	71,5	477	71,5
75 - 79	172	76,6	80	76,9	252	76,7
80 - 84	26	81,3	22	81,5	48	81,4
85 - 89	12	87,3	3	86,7	15	87,1
90 und älter	1	90,0	-	-	1	90,0
Insgesamt	15.748	46,0	20.807	48,2	36.555	47,2

2. Sparte Industrie

Altersgruppe	männlich	Durchschnitts- alter männlich	weiblich	Durchschnitts- alter weiblich	insgesamt	Durchschnitts- alter insgesamt
unbekannt	1	-	-	-	1	-
15 - 19	-	-	-	-	-	-
20 - 24	-	-	-	-	-	-
25 - 29	3	28,3	-	-	3	28,3
30 - 34	3	31,7	-	-	3	31,7
35 - 39	-	-	-	-	-	-
40 - 44	2	41,5	-	-	2	41,5
45 - 49	5	47,4	-	-	5	47,4
50 - 54	1	54,0	-	-	1	54,0
55 - 59	3	56,0	1	59,0	4	56,8
60 - 64	1	62,0	-	-	1	62,0
65 - 69	3	68,7	1	67,0	4	68,3
70 - 74	2	71,5	-	-	2	71,5
75 - 79	-	-	-	-	-	-
80 - 84	1	84,0	-	-	1	84,0
85 - 89	-	-	-	-	-	-
Insgesamt	25	49,1	2	63,0	27	50,1

3. Sparte Handel

Altersgruppe	männlich	Durchschnitts- alter männlich	weiblich	Durchschnitts- alter weiblich	insgesamt	Durchschnitts- alter insgesamt
unbekannt	-	-	1	-	1	-
15 - 19	49	18,6	16	18,8	65	18,6
20 - 24	371	22,3	131	22,5	502	22,4
25 - 29	665	27,2	295	27,1	960	27,2
30 - 34	897	32,0	413	32,2	1.310	32,1
35 - 39	1.033	37,1	586	37,0	1.619	37,0
40 - 44	1.119	42,0	608	42,1	1.727	42,1
45 - 49	1.392	47,1	760	47,2	2.152	47,1
50 - 54	1.611	52,0	873	51,9	2.484	52,0
55 - 59	1.376	56,8	748	56,8	2.124	56,8
60 - 64	901	61,7	412	61,8	1.313	61,7
65 - 69	380	66,7	267	66,8	647	66,7
70 - 74	296	71,7	197	71,6	493	71,7
75 - 79	215	76,7	141	76,7	356	76,7
80 - 84	51	81,7	31	81,6	82	81,6
85 - 89	8	86,6	13	86,4	21	86,5
90 und älter	3	90,3	3	98,0	6	94,2
Insgesamt	10.367	47,5	5.495	48,7	15.862	47,9

5. Sparte Transport und Verkehr

Altersgruppe	männlich	Durchschnitts- alter männlich	weiblich	Durchschnitts- alter weiblich	insgesamt	Durchschnitts- alter insgesamt
15 - 19	33	18,7	8	18,6	41	18,7
20 - 24	257	22,4	21	22,2	278	22,4
25 - 29	448	27,0	51	27,2	499	27,1
30 - 34	517	31,9	51	32,1	568	31,9
35 - 39	424	37,1	50	36,9	474	37,1
40 - 44	447	42,0	53	42,0	500	42,0
45 - 49	425	46,9	51	47,1	476	47,0
50 - 54	444	52,0	49	52,3	493	52,0
55 - 59	453	56,9	45	57,3	498	56,9
60 - 64	313	61,6	29	61,7	342	61,6
65 - 69	133	66,7	12	66,9	145	66,7
70 - 74	85	71,5	15	71,6	100	71,6
75 - 79	60	76,4	6	77,2	66	76,5
80 - 84	10	81,5	1	80,0	11	81,4
85 - 89	1	87,0	-	-	1	87,0
90 und älter	-	-	1	93,0	1	93,0
Insgesamt	4.050	44,0	443	44,1	4.493	44,0

6. Sparte Tourismus und Freizeitwirtschaft

Altersgruppe	männlich	Durchschnitts- alter männlich	weiblich	Durchschnitts- alter weiblich	insgesamt	Durchschnitts- alter insgesamt
unbekannt	-	-	1	-	1	-
15 - 19	13	18,8	3	18,7	16	18,8
20 - 24	160	22,6	55	22,7	215	22,7
25 - 29	320	27,3	132	27,2	452	27,3
30 - 34	418	32,1	311	32,1	729	32,1
35 - 39	528	37,1	368	36,9	896	37,0
40 - 44	529	42,1	397	42,1	926	42,1
45 - 49	614	47,0	494	47,1	1.108	47,0
50 - 54	642	52,0	485	52,0	1.127	52,0
55 - 59	476	56,9	422	56,8	898	56,9
60 - 64	261	61,6	224	61,8	485	61,7
65 - 69	113	66,6	107	67,1	220	66,9
70 - 74	70	71,8	97	71,7	167	71,8
75 - 79	36	76,5	54	77,2	90	76,9
80 - 84	9	82,3	12	81,4	21	81,8
85 - 89	3	86,0	3	86,0	6	86,0
90 und älter	1	93,0	2	90,5	3	91,3
Insgesamt	4.193	45,2	3.167	47,7	7.360	46,3

7. Sparte Information und Consulting

Altersgruppe	männlich	Durchschnitts- alter männlich	weiblich	Durchschnitts- alter weiblich	insgesamt	Durchschnitts- alter insgesamt
unbekannt	3	-	3	-	6	-
15 - 19	45	18,7	16	18,8	61	18,7
20 - 24	434	22,3	134	22,4	568	22,3
25 - 29	849	27,3	361	27,3	1.210	27,3
30 - 34	1.401	32,1	505	32,1	1.906	32,1
35 - 39	1.774	37,1	628	37,0	2.402	37,1
40 - 44	1.801	42,1	650	42,1	2.451	42,1
45 - 49	2.119	47,0	932	47,1	3.051	47,0
50 - 54	2.165	51,9	921	51,9	3.086	51,9
55 - 59	1.600	56,8	667	56,9	2.267	56,8
60 - 64	898	61,7	298	61,6	1.196	61,7
65 - 69	389	66,6	156	66,7	545	66,6
70 - 74	241	71,6	90	71,6	331	71,6
75 - 79	123	76,6	32	77,0	155	76,7
80 - 84	14	81,6	7	81,9	21	81,7
85 - 89	4	86,0	1	86,0	5	86,0
90 und älter	2	93,5	1	91,0	3	92,7
Insgesamt	13.862	45,7	5.402	45,9	19.264	45,7

Fachgruppenmitglieder insgesamt nach Rechtsformen 2018

1. Sparte Gewerbe und Handwerk

Nr.	Sparte Innung, Fachgruppe, Fachvertretung	Einzelunternehmen			OG	KG	GmbH
		gesamt	davon				
			nicht eingetragenen	eingetragenen			
1.	Sparte Gewerbe und Handwerk						
101	Bau	797	678	119	33	117	1.457
103	Dachdecker, Glaser und Spengler	175	140	35	10	40	184
104	Hafner, Platten- und Fliesenleger und Keramiker	127	101	26	19	17	70
105	Maler und Tapezierer	551	427	124	29	64	338
106	Bauhilfsgewerbe	2.357	2.120	237	97	210	666
107	Holzbau	8	8	-	2	4	32
108	Tischler und Holzgestalter	600	506	94	24	45	206
110	Metalltechniker	586	503	83	17	65	391
111	Sanitär-, Heizungs- und Lüftungstechniker	594	444	150	16	77	648
112	Elektro-, Gebäude-, Alarm- und Kommunikationstechniker	1.538	1.315	223	48	94	813
113	Kunststoffverarbeiter	28	23	5	1	2	37
114	Mechatroniker	663	542	121	30	58	680
115	Fahrzeugtechnik	362	311	51	26	75	335
116	Kunsthandwerke	1.041	927	114	16	22	85
117	Mode und Bekleidungstechnik	956	856	100	31	53	112
118A	Schuhmacher	161	153	8	3	8	27
118B	Gesundheitsberufe	256	223	33	17	22	146
119	Lebensmittelgewerbe	376	308	68	24	70	214
120	Fußpfleger, Kosmetiker und Masseure	3.623	3.416	207	41	78	137
121	Gärtner und Floristen	726	633	93	19	58	163
122	Berufsfotografen	2.246	2.034	212	29	38	104
123A	Denkmal-, Fassaden- und Gebäudereiniger	2.632	2.316	316	50	192	656
123B	Chemische Gewerbe	190	135	55	8	31	306
124	Friseure	1.549	1.449	100	49	127	102
125A	Rauchfangkehrer	78	61	17	4	12	-
125B	Bestatter	9	3	6	1	4	14
126	Gewerbliche Dienstleister	5.237	4.664	573	103	200	1.541
127	Personenberatung und Personenbetreuung	15.473	15.303	170	17	27	81
128	Persönliche Dienstleister	6.299	5.784	515	67	112	468
129	Film- und Musikwirtschaft	2.031	1.718	313	80	72	441
199	Ohne Fachgruppenzuordnung	28	23	5	2	3	23
	Sparte Gewerbe und Handwerk	51.297	47.124	4.173	913	1.997	10.477

AG	Genossenschaft	ausländische Rechtsform	Verein	Sonstige Unternehmen jurist. Pers.	Zahl der Fachgruppenmitglieder	Sparte Innung, Fachgruppe, Fachverband	Nr.
Sparte Gewerbe und Handwerk							
9	1	9	-	-	2.423	Bau	101
1	-	-	1	-	411	Dachdecker, Glaser und Spengler	103
-	-	3	-	-	236	Hafner, Platten- und Fliesenleger und Keramiker	104
-	1	3	-	-	986	Maler und Tapezierer	105
3	1	6	-	-	3.340	Bauhilfsgewerbe	106
1	-	-	-	-	47	Holzbau	107
1	-	2	2	-	880	Tischler und Holzgestalter	108
5	-	6	-	-	1.070	Metalltechniker	110
8	-	3	-	1	1.347	Sanitär-, Heizungs- und Lüftungstechniker	111
16	1	10	-	-	2.520	Elektro-, Gebäude-, Alarm- und Kommunikationstechniker	112
-	-	1	-	-	69	Kunststoffverarbeiter	113
9	-	8	3	-	1.451	Mechatroniker	114
3	1	2	2	1	807	Fahrzeugtechnik	115
-	-	1	2	-	1.167	Kunsthandwerke	116
-	-	1	2	-	1.155	Mode und Bekleidungstechnik	117
-	-	-	-	-	199	Schuhmacher	118A
1	-	-	-	-	442	Gesundheitsberufe	118B
3	-	2	1	-	690	Lebensmittelgewerbe	119
-	-	4	4	-	3.887	Fußpfleger, Kosmetiker und Masseure	120
2	-	-	1	1	970	Gärtner und Floristen	121
3	-	5	4	-	2.429	Berufsfotografen	122
1	-	6	2	-	3.539	Denkmal-, Fassaden- und Gebäudereiniger	123A
7	-	4	1	1	548	Chemische Gewerbe	123B
-	-	1	-	-	1.828	Friseure	124
-	-	-	-	-	94	Rauchfangkehrer	125A
-	-	-	-	-	28	Bestatter	125B
40	2	33	21	6	7.183	Gewerbliche Dienstleister	126
-	-	2	16	-	15.616	Personenberatung und Personenbetreuung	127
7	1	8	16	1	6.979	Persönliche Dienstleister	128
1	1	4	12	3	2.645	Film- und Musikwirtschaft	129
2	-	-	1	1	60	Ohne Fachgruppenzuordnung	199
123	9	124	91	15	65.046	Sparte Gewerbe und Handwerk	

2. Sparte Industrie

Nr.	Sparte Fachvertretung	Einzelunternehmen			OG	KG	GmbH
		gesamt	davon				
			nicht eingetragenen	eingetragenen			
2. Sparte Industrie							
201	Bergwerke und Stahl	-	-	-	-	-	1
202	Mineralölindustrie	-	-	-	-	-	12
203	Stein- und keramische Industrie	-	-	-	1	2	13
204	Glasindustrie	-	-	-	-	2	4
205	Chemische Industrie	2	-	2	2	16	54
206	Papierindustrie	-	-	-	-	-	4
207	Industrielle Hersteller von Produkten aus Papier und Karton	1	-	1	-	3	23
209	Bauindustrie	-	-	-	2	3	23
210	Holzindustrie	2	2	-	-	5	15
211	Nahrungs- und Genussmittelindustrie (Lebensmittelindustrie)	12	10	2	4	10	46
212	Textil-, Bekleidungs-, Schuh- und Lederindustrie	6	1	5	2	5	18
213	Gas- und Wärmeversorgungsunternehmen	-	-	-	-	3	49
215	NE-Metallindustrie	-	-	-	-	-	1
216	Metalltechnische Industrie	6	2	4	2	19	134
217	Fahrzeugindustrie	-	-	-	-	-	11
218	Elektro- und Elektronikindustrie	2	1	1	1	7	59
299	ohne Fachgruppenzuordnung	2	2	-	-	-	2
Sparte Industrie		33	18	15	14	75	469

AG	Genossenschaft	ausländische Rechtsform	Verein	Sonstige Unternehmen jurist. Pers.	Zahl der Fachgruppenmitglieder	Sparte Fachvertretung	Nr.
Sparte Industrie							
-	-	-	-	-	1	Bergwerke und Stahl	201
2	-	-	1	-	15	Mineralölindustrie	202
4	-	-	-	-	20	Stein- und keramische Industrie	203
-	-	-	-	-	6	Glasindustrie	204
8	-	-	-	1	83	Chemische Industrie	205
1	-	-	-	-	5	Papierindustrie	206
1	-	-	-	-	28	Industrielle Hersteller von Produkten aus Papier und Karton	207
2	-	-	-	1	31	Bauindustrie	209
1	-	-	-	-	23	Holzindustrie	210
5	1	1	-	1	80	Nahrungs- und Genussmittelindustrie (Lebensmittelindustrie)	211
1	-	-	-	-	32	Textil-, Bekleidungs-, Schuh- und Lederindustrie	212
10	-	2	1	1	66	Gas- und Wärmeversorgungsunternehmen	213
1	-	-	-	-	2	NE-Metallindustrie	215
11	-	-	-	-	172	Metalltechnische Industrie	216
-	-	-	-	-	11	Fahrzeugindustrie	217
3	-	1	-	-	73	Elektro- und Elektronikindustrie	218
-	-	-	-	-	4	ohne Fachgruppenzuordnung	299
50	1	4	2	4	652	Sparte Industrie	

3. Sparte Handel

Nr.	Sparte Gremium	Einzelunternehmen			OG	KG	GmbH
		gesamt	davon				
			nicht eingetragenen	eingetragenen			
3. Sparte Handel							
301	Lebensmittelhandel	1.691	1.464	227	76	236	828
302	Tabaktrafikanten	621	560	61	1	4	19
303A	Parfümerie- und Drogerie-Einzelhandel	547	475	72	16	53	213
303B	Großhandel mit Arzneimitteln, Parfümerie- waren sowie Handel mit Farben und Lacken	157	118	39	9	54	505
304	Agrarhandel	222	161	61	15	42	211
305	Energiehandel	68	52	16	2	10	122
306	Markt-, Straßen- und Wanderhandel	1.289	1.249	40	29	228	108
307	Außenhandel	859	687	172	23	94	1.092
308A	Einzelhandel mit Mode und Freizeitartikeln	2.467	2.088	379	123	248	891
308B	Großhandel mit Mode und Freizeitartikeln	240	190	50	14	39	214
309	Direktvertrieb	2.055	1.987	68	8	11	87
310	Papier- und Spielwarenhandel	439	343	96	15	48	192
311	Handelsagenten	2.161	1.930	231	21	109	610
312A	Kunst-, Antiquitäten- und Briefmarkenhandel	438	390	48	13	32	129
312B	Juwelen- und Uhrenhandel	324	275	49	13	54	183
313	Baustoff-, Eisen-, Hartwaren- und Holzhandel	950	768	182	38	163	1.037
314A	Handel mit Computern und Bürosystemen	765	633	132	17	93	1.007
314B	Maschinen- und Technologiehandel	376	311	65	10	69	878
315	Fahrzeughandel	1.257	1.085	172	41	116	610
316	Foto-, Optik- und Medizinproduktenhandel	187	154	33	7	35	499
317	Elektro- und Einrichtungsfachhandel	1.553	1.261	292	66	180	1.194
318	Versand-, Internet- und Allgemeiner Handel	2.740	2.195	545	120	165	945
320	Versicherungsagenten	1.680	1.638	42	10	67	381
399	ohne Fachgruppenzuordnung	190	163	27	7	24	135
Sparte Handel		23.276	20.177	3.099	694	2.174	12.090

AG	Genossenschaft	ausländische Rechtsform	Verein	Sonstige Unternehmen jurist. Pers.	Zahl der Fachgruppenmitglieder	Sparte Gremium	Nr.
Sparte Handel							
9	2	12	22	2	2.878	Lebensmittelhandel	301
1	-	-	-	1	647	Tabaktrafikanten	302
3	1	5	1	-	839	Parfümerie- und Drogerie-Einzelhandel	303A
5	-	19	-	-	749	Großhandel mit Arzneimitteln, Parfümeriewaren sowie Handel mit Farben und Lacken	303B
3	3	3	-	3	502	Agrarhandel	304
3	-	6	-	-	211	Energiehandel	305
-	-	-	5	-	1.659	Markt-, Straßen- und Wanderhandel	306
12	-	15	2	-	2.097	Außenhandel	307
16	1	26	13	9	3.794	Einzelhandel mit Mode und Freizeitartikeln	308A
1	-	2	1	2	513	Großhandel mit Mode und Freizeitartikeln	308B
-	-	8	1	-	2.170	Direktvertrieb	309
4	-	5	6	1	710	Papier- und Spielwarenhandel	310
3	-	16	2	-	2.922	Handelsagenten	311
2	-	3	2	-	619	Kunst-, Antiquitäten- und Briefmarkenhandel	312A
1	-	6	-	-	581	Juwelen- und Uhrenhandel	312B
18	4	16	-	-	2.226	Baustoff-, Eisen-, Hartwaren- und Holzhandel	313
13	2	20	3	-	1.920	Handel mit Computern und Bürosystemen	314A
19	3	20	1	-	1.376	Maschinen- und Technologiehandel	314B
4	1	14	7	-	2.050	Fahrzeughandel	315
7	1	22	1	-	759	Foto-, Optik- und Medizinproduktenhandel	316
12	2	18	1	1	3.027	Elektro- und Einrichtungsfachhandel	317
9	3	25	16	3	4.026	Versand-, Internet- und Allgemeiner Handel	318
12	-	4	5	3	2.162	Versicherungsagenten	320
3	-	3	1	-	363	ohne Fachgruppenzuordnung	399
160	23	268	90	25	38.800	Sparte Handel	

4. Sparte Bank und Versicherung

Nr.	Sparte Fachvertretung	Einzelunternehmen			OG	KG	GmbH
		gesamt	davon				
			nicht eingetragenen	eingetragenen			
4.	Sparte Bank und Versicherung						
401	Banken und Bankiers	-	-	-	-	-	31
402	Sparkassen	-	-	-	-	-	-
403	Volksbanken	-	-	-	-	-	-
404	Raiffeisenbanken	-	-	-	-	-	3
405	Landes-Hypothekenbanken	-	-	-	-	-	1
406	Versicherungsunternehmungen	-	-	-	-	-	-
407	Pensionskassen	-	-	-	-	-	-
	Sparte Bank und Versicherung	-	-	-	-	-	35

5. Sparte Transport und Verkehr

Nr.	Sparte Fachvertretung, Fachgruppe	Einzelunternehmen			OG	KG	GmbH
		gesamt	davon				
			nicht eingetragenen	eingetragenen			
5.	Sparte Transport und Verkehr						
501	Schienenbahnen	1	1	-	-	2	26
502	Autobus-, Luftfahrt- und Schifffahrtsunternehmungen	60	48	12	1	23	78
503	Seilbahnen	-	-	-	-	-	1
504	Spedition und Logistik	66	49	17	4	15	280
505	Beförderungsgewerbe mit Personenkraftwagen	2.932	2.813	119	138	514	567
506A	Transporteure	165	127	38	4	70	259
506B	Kleintransporteure	2.464	2.319	145	44	233	316
507	Fahrschulen und Allgemeiner Verkehr	126	111	15	3	7	45
508	Garagen-, Tankstellen- und Servicestationsunternehmungen	919	823	96	17	68	235
599	ohne Fachgruppenzuordnung	-	-	-	-	-	-
	Sparte Transport und Verkehr	6.733	6.291	442	211	932	1.807

AG	Genossenschaft	ausländische Rechtsform	Verein	Sonstige Unternehmen jurist. Pers.	Zahl der Fachgruppenmitglieder	Sparte Fachvertretung	Nr.
Sparte Bank und Versicherung							
57	-	14	-	1	103	Banken und Bankiers	401
6	-	-	-	1	7	Sparkassen	402
2	4	-	-	-	6	Volksbanken	403
6	1	-	-	-	10	Raiffeisenbanken	404
8	-	-	-	-	9	Landes-Hypothekenbanken	405
30	-	19	2	3	54	Versicherungsunternehmungen	406
8	-	-	-	-	8	Pensionskassen	407
117	5	33	2	5	197	Sparte Bank und Versicherung	

AG	Genossenschaft	ausländische Rechtsform	Verein	Sonstige Unternehmen jurist. Pers.	Zahl der Fachgruppenmitglieder	Sparte Fachvertretung, Fachgruppe	Nr.
Sparte Transport und Verkehr							
5	-	1	1	-	36	Schienenbahnen	501
4	-	4	1	15	186	Autobus-, Luftfahrt- und Schifffahrtsunternehmungen	502
-	-	-	-	-	1	Seilbahnen	503
6	1	9	-	-	381	Spedition und Logistik	504
8	1	6	10	-	4.176	Beförderungsgewerbe mit Personenkraftwagen	505
6	-	2	2	-	508	Transporteure	506A
2	-	1	1	-	3.061	Kleintransporteure	506B
2	1	-	-	-	184	Fahrschulen und Allgemeiner Verkehr	507
6	-	1	3	2	1.251	Garagen-, Tankstellen- und Servicestationsunternehmungen	508
1	-	-	-	-	1	ohne Fachgruppenzuordnung	599
40	3	24	18	17	9.785	Sparte Transport und Verkehr	

6. Sparte Tourismus und Freizeitwirtschaft

Nr.	Sparte Fachgruppe	Einzelunternehmen			OG	KG	GmbH
		gesamt	davon				
			nicht eingetragenen	eingetragenen			
6. Sparte Tourismus und Freizeitwirtschaft							
601A	Gastronomie	3.396	3.089	307	270	752	1.795
601B	Kaffeehäuser	1.121	1.020	101	63	259	598
602	Hotellerie	216	198	18	7	43	358
603	Gesundheitsbetriebe	40	39	1	3	17	195
604	Reisebüros	161	99	62	17	43	374
605	Kino-, Kultur- und Vergnügungsbetriebe	501	417	84	19	33	214
606	Freizeit- und Sportbetriebe	4.063	3.612	451	102	137	789
699	ohne Fachgruppenzuordnung	1	1	-	-	-	3
Sparte Tourismus und Freizeitwirtschaft		9.499	8.475	1.024	481	1.284	4.326

7. Sparte Information und Consulting

Nr.	Sparte Fachgruppe, Fachvertretung	Einzelunternehmen			OG	KG	GmbH
		gesamt	davon				
			nicht eingetragenen	eingetragenen			
7. Sparte Information und Consulting							
701	Entsorgungs- und Ressourcenmanagement	887	747	140	15	83	358
702	Finanzdienstleister	1.454	1.391	63	13	71	475
703	Werbung und Marktkommunikation	8.078	6.827	1.251	261	304	2.254
704	Unternehmensberatung, Buchhaltung und Informationstechnologie	14.729	12.694	2.035	337	614	5.707
705	Ingenieurbüros	664	543	121	39	30	486
706	Druck	256	218	38	5	26	117
707	Immobilien- und Vermögenstreuhandler	1.381	1.200	181	61	194	1.950
708	Buch- und Medienwirtschaft	550	427	123	38	91	403
709	Versicherungsmakler und Berater in Versicherungsangelegenheiten	684	647	37	13	41	373
710	Telekommunikations- und Rundfunkunternehmen	96	83	13	4	27	205
799	ohne Fachgruppenzuordnung	-	-	-	-	1	7
Sparte Information und Consulting		28.779	24.777	4.002	786	1.482	12.335

AG	Genossenschaft	ausländische Rechtsform	Verein	Sonstige Unternehmen jurist. Pers.	Zahl der Fachgruppenmitglieder	Sparte Fachgruppe	Nr.
Sparte Tourismus und Freizeitwirtschaft							
12	6	11	146	16	6.404	Gastronomie	601A
4	1	3	38	2	2.089	Kaffeehäuser	601B
1	1	2	8	7	643	Hotellerie	602
1	-	2	16	9	283	Gesundheitsbetriebe	603
5	-	8	2	2	612	Reisebüros	604
6	1	5	66	6	851	Kino-, Kultur- und Vergnügungsbetriebe	605
7	-	8	50	2	5.158	Freizeit- und Sportbetriebe	606
-	-	-	-	-	4	ohne Fachgruppenzuordnung	699
36	9	39	326	44	16.044	Sparte Tourismus und Freizeitwirtschaft	

AG	Genossenschaft	ausländische Rechtsform	Verein	Sonstige Unternehmen jurist. Pers.	Zahl der Fachgruppenmitglieder	Sparte Fachgruppe, Fachvertretung	Nr.
Sparte Information und Consulting							
4	-	1	-	1	1.349	Entsorgungs- und Ressourcenmanagement	701
36	3	11	2	1	2.066	Finanzdienstleister	702
27	-	22	25	4	10.975	Werbung und Marktkommunikation	703
103	2	74	34	5	21.605	Unternehmensberatung, Buchhaltung und Informationstechnologie	704
11	1	7	4	1	1.243	Ingenieurbüros	705
2	-	1	1	-	408	Druck	706
25	2	9	7	3	3.632	Immobilien- und Vermögenstreuhandler	707
7	-	2	31	12	1.134	Buch- und Medienwirtschaft	708
7	1	6	4	1	1.130	Versicherungsmakler und Berater in Versicherungsangelegenheiten	709
7	-	-	4	2	345	Telekommunikations- und Rundfunkunternehmen	710
-	-	-	-	-	8	ohne Fachgruppenzuordnung	799
229	9	133	112	30	43.895	Sparte Information und Consulting	

Spartenzusammenstellung

		Einzelunternehmen			OG	KG	GmbH
		gesamt	davon				
			nicht eingetragenen	eingetragenen			
1.	Sparte Gewerbe und Handwerk	51.297	47.124	4.173	913	1.997	10.477
2.	Sparte Industrie	33	18	15	14	75	469
3.	Sparte Handel	23.276	20.177	3.099	694	2.174	12.090
4.	Sparte Bank und Versicherung	-	-	-	-	-	35
5.	Sparte Transport und Verkehr	6.733	6.291	442	211	932	1.807
6.	Sparte Tourismus und Freizeitwirtschaft	9.499	8.475	1.024	481	1.284	4.326
7.	Sparte Information und Consulting	28.779	24.777	4.002	786	1.482	12.335
Fachgruppenmitglieder insgesamt		119.617	106.862	12.755	3.099	7.944	41.539

AG	Genossenschaft	ausländische Rechtsform	Verein	Sonstige Unternehmen jurist. Pers.	Zahl der Fachgruppenmitglieder		
123	9	124	91	15	65.046	Sparte Gewerbe und Handwerk	1.
50	1	4	2	4	652	Sparte Industrie	2.
160	23	268	90	25	38.800	Sparte Handel	3.
117	5	33	2	5	197	Sparte Bank und Versicherung	4.
40	3	24	18	17	9.785	Sparte Transport und Verkehr	5.
36	9	39	326	44	16.044	Sparte Tourismus und Freizeitwirtschaft	6.
229	9	133	112	30	43.895	Sparte Information und Consulting	7.
755	59	625	641	140	174.419	Fachgruppenmitglieder insgesamt	

Aktive Fachgruppenmitglieder nach Rechtsformen 2018

1. Sparte Gewerbe und Handwerk

Nr.	Sparte Innung, Fachgruppe, Fachvertretung	Einzelunternehmen			OG	KG	GmbH
		aktiv	davon				
			nicht eingetragenen	eingetragenen			
1. Sparte Gewerbe und Handwerk							
101	Bau	496	391	105	27	103	1.296
103	Dachdecker, Glaser und Spengler	142	109	33	10	36	174
104	Hafner, Platten- und Fliesenleger und Keramiker	109	83	26	17	15	62
105	Maler und Tapezierer	478	364	114	26	54	314
106	Bauhilfsgewerbe	1.692	1.486	206	84	171	646
107	Holzbau	6	6	-	2	4	29
108	Tischler und Holzgestalter	525	436	89	23	42	195
110	Metalltechniker	485	407	78	16	63	369
111	Sanitär-, Heizungs- und Lüftungstechniker	440	303	137	16	72	611
112	Elektro-, Gebäude-, Alarm- und Kommunikationstechniker	1.057	859	198	46	87	743
113	Kunststoffverarbeiter	19	14	5	1	2	35
114	Mechatroniker	473	369	104	27	51	643
115	Fahrzeugtechnik	311	262	49	24	70	320
116	Kunsthandwerke	844	745	99	16	22	80
117	Mode und Bekleidungstechnik	831	746	85	29	51	105
118A	Schuhmacher	154	146	8	3	8	26
118B	Gesundheitsberufe	237	205	32	17	21	143
119	Lebensmittelgewerbe	299	240	59	24	69	203
120	Fußpfleger, Kosmetiker und Masseur	2.958	2.774	184	40	74	130
121	Gärtner und Floristen	583	503	80	18	54	161
122	Berufsfotografen	1.988	1.792	196	29	37	103
123A	Denkmal-, Fassaden- und Gebäudereiniger	2.169	1.891	278	46	173	634
123B	Chemische Gewerbe	147	95	52	7	28	282
124	Friseure	1.390	1.300	90	47	119	100
125A	Rauchfangkehrer	76	59	17	4	12	-
125B	Bestatter	7	2	5	1	4	14
126	Gewerbliche Dienstleister	3.501	3.047	454	93	173	1.448
127	Personenberatung und Personenbetreuung	11.631	11.493	138	14	25	76
128	Persönliche Dienstleister	4.245	3.829	416	60	102	457
129	Film- und Musikwirtschaft	1.642	1.370	272	74	68	430
199	Ohne Fachgruppenzuordnung	28	23	5	2	3	23
Sparte Gewerbe und Handwerk		38.963	35.349	3.614	843	1.813	9.852

AG	Genossenschaft	ausländische Rechtsform	Verein	Sonstige Unternehmen jurist. Pers.	Zahl der Fachgruppenmitglieder	Sparte Innung, Fachgruppe, Fachverband	Nr.
Sparte Gewerbe und Handwerk							
7	1	8	-	-	1.938	Bau	101
1	-	-	1	-	364	Dachdecker, Glaser und Spengler	103
-	-	2	-	-	205	Hafner, Platten- und Fliesenleger und Keramiker	104
-	1	3	-	-	876	Maler und Tapezierer	105
3	1	6	-	-	2.603	Bauhilfsgewerbe	106
1	-	-	-	-	42	Holzbau	107
1	-	2	1	-	789	Tischler und Holzgestalter	108
4	-	6	-	-	943	Metalltechniker	110
7	-	3	-	1	1.150	Sanitär-, Heizungs- und Lüftungstechniker	111
13	1	10	-	-	1.957	Elektro-, Gebäude-, Alarm- und Kommunikationstechniker	112
-	-	1	-	-	58	Kunststoffverarbeiter	113
9	-	8	2	-	1.213	Mechatroniker	114
3	1	2	2	1	734	Fahrzeugtechnik	115
-	-	1	2	-	965	Kunsthandwerke	116
-	-	1	1	-	1.018	Mode und Bekleidungstechnik	117
-	-	-	-	-	191	Schuhmacher	118A
1	-	-	-	-	419	Gesundheitsberufe	118B
3	-	2	1	-	601	Lebensmittelgewerbe	119
-	-	4	4	-	3.210	Fußpfleger, Kosmetiker und Masseur	120
2	-	-	1	1	820	Gärtner und Floristen	121
3	-	5	4	-	2.169	Berufsfotografen	122
1	-	6	1	-	3.030	Denkmal-, Fassaden- und Gebäudereiniger	123A
7	-	4	1	1	477	Chemische Gewerbe	123B
-	-	1	-	-	1.657	Friseure	124
-	-	-	-	-	92	Rauchfangkehrer	125A
-	-	-	-	-	26	Bestatter	125B
37	2	32	17	6	5.309	Gewerbliche Dienstleister	126
-	-	2	16	-	11.764	Personenberatung und Personenbetreuung	127
7	1	8	16	1	4.897	Persönliche Dienstleister	128
1	1	4	12	3	2.235	Film- und Musikwirtschaft	129
2	-	-	1	-	59	Ohne Fachgruppenzuordnung	199
113	9	121	83	14	51.811	Sparte Gewerbe und Handwerk	

2. Sparte Industrie

Nr.	Sparte Fachvertretung	Einzelunternehmen			OG	KG	GmbH
		aktiv	davon				
			nicht eingetragenen	eingetragenen			
2. Sparte Industrie							
201	Bergwerke und Stahl	-	-	-	-	-	1
202	Mineralölindustrie	-	-	-	-	-	11
203	Stein- und keramische Industrie	-	-	-	1	2	12
204	Glasindustrie	-	-	-	-	1	4
205	Chemische Industrie	1	-	1	2	13	50
206	Papierindustrie	-	-	-	-	-	4
207	Industrielle Hersteller von Produkten aus Papier und Karton	-	-	-	-	3	19
209	Bauindustrie	-	-	-	2	3	23
210	Holzindustrie	2	2	-	-	5	15
211	Nahrungs- und Genussmittelindustrie (Lebensmittelindustrie)	12	10	2	4	8	40
212	Textil-, Bekleidungs-, Schuh- und Lederindustrie	3	1	2	2	5	17
213	Gas- und Wärmeversorgungsunternehmen	-	-	-	-	3	48
215	NE-Metallindustrie	-	-	-	-	-	1
216	Metalltechnische Industrie	6	2	4	2	18	129
217	Fahrzeugindustrie	-	-	-	-	-	10
218	Elektro- und Elektronikindustrie	2	1	1	1	6	59
299	ohne Fachgruppenzuordnung	2	2	-	-	-	2
Sparte Industrie		28	18	10	14	67	445

AG	Genossenschaft	ausländische Rechtsform	Verein	Sonstige Unternehmen jurist. Pers.	Zahl der Fachgruppenmitglieder	Sparte Fachvertretung	Nr.
Sparte Industrie							
-	-	-	-	-	1	Bergwerke und Stahl	201
2	-	-	1	-	14	Mineralölindustrie	202
4	-	-	-	-	19	Stein- und keramische Industrie	203
-	-	-	-	-	5	Glasindustrie	204
8	-	-	-	-	74	Chemische Industrie	205
1	-	-	-	-	5	Papierindustrie	206
1	-	-	-	-	23	Industrielle Hersteller von Produkten aus Papier und Karton	207
2	-	-	-	1	31	Bauindustrie	209
1	-	-	-	-	23	Holzindustrie	210
5	1	1	-	1	72	Nahrungs- und Genussmittelindustrie (Lebensmittelindustrie)	211
1	-	-	-	-	28	Textil-, Bekleidungs-, Schuh- und Lederindustrie	212
10	-	2	1	1	65	Gas- und Wärmeversorgungsunternehmen	213
1	-	-	-	-	2	NE-Metallindustrie	215
11	-	-	-	-	166	Metalltechnische Industrie	216
-	-	-	-	-	10	Fahrzeugindustrie	217
3	-	1	-	-	72	Elektro- und Elektronikindustrie	218
-	-	-	-	-	4	ohne Fachgruppenzuordnung	299
50	1	4	2	3	614	Sparte Industrie	

3. Sparte Handel

Nr.	Sparte Gremium	Einzelunternehmen			OG	KG	GmbH
		aktiv	davon				
			nicht eingetragenen	eingetragenen			
3. Sparte Handel							
301	Lebensmittelhandel	1.335	1.134	201	69	216	797
302	Tabaktrafikanten	621	560	61	1	4	19
303A	Parfümerie- und Drogerie-Einzelhandel	459	396	63	15	52	209
303B	Großhandel mit Arzneimitteln, Parfümeriewaren sowie Handel mit Farben und Lacken	115	79	36	9	51	489
304	Agrarhandel	188	132	56	15	39	207
305	Energiehandel	56	41	15	2	9	117
306	Markt-, Straßen- und Wanderhandel	854	821	33	28	188	103
307	Außenhandel	507	376	131	19	81	1.022
308A	Einzelhandel mit Mode und Freizeitartikeln	1.852	1.517	335	115	232	858
308B	Großhandel mit Mode und Freizeitartikeln	173	131	42	10	36	208
309	Direktvertrieb	1.462	1.405	57	7	10	83
310	Papier- und Spielwarenhandel	338	249	89	15	45	188
311	Handelsagenten	1.345	1.152	193	20	98	574
312A	Kunst-, Antiquitäten- und Briefmarkenhandel	340	295	45	12	32	125
312B	Juwelen- und Uhrenhandel	274	231	43	12	52	178
313	Baustoff-, Eisen-, Hartwaren- und Holzhandel	735	569	166	33	145	1.001
314A	Handel mit Computern und Bürosystemen	491	386	105	16	84	973
314B	Maschinen- und Technologiehandel	270	211	59	10	64	850
315	Fahrzeughandel	946	793	153	40	104	581
316	Foto-, Optik- und Medizinproduktenhandel	126	98	28	6	33	485
317	Elektro- und Einrichtungsfachhandel	1.167	914	253	63	167	1.166
318	Versand-, Internet- und Allgemeiner Handel	2.172	1.717	455	103	153	908
320	Versicherungsagenten	1.160	1.121	39	10	59	356
399	ohne Fachgruppenzuordnung	184	158	26	7	24	135
Sparte Handel		17.170	14.486	2.684	637	1.978	11.632

AG	Genossenschaft	ausländische Rechtsform	Verein	Sonstige Unternehmen jurist. Pers.	Zahl der Fachgruppenmitglieder	Sparte Gremium	Nr.
Sparte Handel							
8	1	12	22	1	2.461	Lebensmittelhandel	301
1	-	-	-	1	647	Tabaktrafikanten	302
2	1	5	1	-	744	Parfümerie- und Drogerie-Einzelhandel	303A
5	-	19	-	-	688	Großhandel mit Arzneimitteln, Parfümeriewaren sowie Handel mit Farben und Lacken	303B
3	3	3	-	3	461	Agrarhandel	304
3	-	6	-	-	193	Energiehandel	305
-	-	-	4	-	1.177	Markt-, Straßen- und Wanderhandel	306
12	-	15	1	-	1.657	Außenhandel	307
15	1	25	12	9	3.119	Einzelhandel mit Mode und Freizeitartikeln	308A
1	-	2	1	2	433	Großhandel mit Mode und Freizeitartikeln	308B
-	-	8	1	-	1.571	Direktvertrieb	309
4	-	5	6	-	601	Papier- und Spielwarenhandel	310
3	-	16	2	-	2.058	Handelsagenten	311
1	-	3	2	-	515	Kunst-, Antiquitäten- und Briefmarkenhandel	312A
1	-	6	-	-	523	Juwelen- und Uhrenhandel	312B
17	4	16	-	-	1.951	Baustoff-, Eisen-, Hartwaren- und Holzhandel	313
13	2	19	1	-	1.599	Handel mit Computern und Bürosystemen	314A
18	3	20	1	-	1.236	Maschinen- und Technologiehandel	314B
4	1	14	7	-	1.697	Fahrzeughandel	315
7	1	22	1	-	681	Foto-, Optik- und Medizinproduktenhandel	316
12	2	18	1	1	2.597	Elektro- und Einrichtungsfachhandel	317
9	3	25	15	3	3.391	Versand-, Internet- und Allgemeiner Handel	318
11	-	4	5	3	1.608	Versicherungsagenten	320
3	-	3	1	-	357	ohne Fachgruppenzuordnung	399
153	22	266	84	23	31.965	Sparte Handel	

4. Sparte Bank und Versicherung

Nr.	Sparte Fachvertretung	Einzelunternehmen			OG	KG	GmbH
		aktiv	davon				
			nicht eingetragenen	eingetragenen			
4.	Sparte Bank und Versicherung						
401	Banken und Bankiers	-	-	-	-		31
402	Sparkassen	-	-	-	-		-
403	Volksbanken	-	-	-	-		-
404	Raiffeisenbanken	-	-	-	-		3
405	Landes-Hypothekenbanken	-	-	-	-		1
406	Versicherungsunternehmungen	-	-	-	-		-
407	Pensionskassen	-	-	-	-		-
	Sparte Bank und Versicherung	-	-	-	-	-	35

5. Sparte Transport und Verkehr

Nr.	Sparte Fachvertretung, Fachgruppe	Einzelunternehmen			OG	KG	GmbH
		aktiv	davon				
			nicht eingetragenen	eingetragenen			
5.	Sparte Transport und Verkehr						
501	Schienenbahnen	1	1	-	-	2	26
502	Autobus-, Luftfahrt- und Schifffahrtsunternehmungen	47	36	11	1	22	73
503	Seilbahnen	-	-	-	-	-	1
504	Spedition und Logistik	55	40	15	4	15	267
505	Beförderungsgewerbe mit Personenkraftwagen	1.762	1.660	102	115	445	532
506A	Transporteure	107	72	35	4	67	234
506B	Kleintransporteure	1.873	1.744	129	36	197	301
507	Fahrschulen und Allgemeiner Verkehr	118	104	14	2	7	43
508	Garagen-, Tankstellen- und Servicestationsunternehmungen	695	609	86	16	61	226
599	ohne Fachgruppenzuordnung	-	-	-	-	-	-
	Sparte Transport und Verkehr	4.658	4.266	392	178	816	1.703

AG	Genossenschaft	ausländische Rechtsform	Verein	Sonstige Unternehmen jurist. Pers.	Zahl der Fachgruppenmitglieder	Sparte Fachvertretung	Nr.
Sparte Bank und Versicherung							
57	-	14	-	1	103	Banken und Bankiers	401
6	-	-	-	1	7	Sparkassen	402
2	4	-	-	-	6	Volksbanken	403
6	1	-	-	-	10	Raiffeisenbanken	404
8	-	-	-	-	9	Landes-Hypothekenbanken	405
30	-	19	2	3	54	Versicherungsunternehmungen	406
8	-	-	-	-	8	Pensionskassen	407
117	5	33	2	5	197	Sparte Bank und Versicherung	

AG	Genossenschaft	ausländische Rechtsform	Verein	Sonstige Unternehmen jurist. Pers.	Zahl der Fachgruppenmitglieder	Sparte Fachvertretung, Fachgruppe	Nr.
Sparte Transport und Verkehr							
5	-	1	-	-	35	Schienenbahnen	501
4	-	4	1	15	167	Autobus-, Luftfahrt- und Schifffahrtsunternehmungen	502
-	-	-	-	-	1	Seilbahnen	503
5	1	8	-	-	355	Spedition und Logistik	504
7	1	6	8	-	2.876	Beförderungsgewerbe mit Personenkraftwagen	505
6	-	2	2	-	422	Transporteure	506A
2	-	1	1	-	2.411	Kleintransporteure	506B
2	1	-	-	-	173	Fahrschulen und Allgemeiner Verkehr	507
6	-	1	3	2	1.010	Garagen-, Tankstellen- und Servicestationsunternehmungen	508
1	-	-	-	-	1	ohne Fachgruppenzuordnung	599
38	3	23	15	17	7.451	Sparte Transport und Verkehr	

6. Sparte Tourismus und Freizeitwirtschaft

Nr.	Sparte Fachgruppe	Einzelunternehmen			OG	KG	GmbH
		aktiv	davon				
			nicht eingetragenen	eingetragenen			
6. Sparte Tourismus und Freizeitwirtschaft							
601A	Gastronomie	2.848	2.565	283	249	697	1.693
601B	Kaffeehäuser	958	864	94	57	240	553
602	Hotellerie	186	169	17	7	41	329
603	Gesundheitsbetriebe	30	30	-	3	16	184
604	Reisebüros	125	68	57	16	39	345
605	Kino-, Kultur- und Vergnügungsbetriebe	378	314	64	19	29	206
606	Freizeit- und Sportbetriebe	3.052	2.675	377	90	124	768
699	ohne Fachgruppenzuordnung	1	1	-	-	-	3
Sparte Tourismus und Freizeitwirtschaft		7.578	6.686	892	441	1.186	4.081

7. Sparte Information und Consulting

Nr.	Sparte Fachgruppe, Fachvertretung	Einzelunternehmen			OG	KG	GmbH
		aktiv	davon				
			nicht eingetragenen	eingetragenen			
7. Sparte Information und Consulting							
701	Entsorgungs- und Ressourcenmanagement	731	603	128	14	77	342
702	Finanzdienstleister	1.063	1.011	52	13	64	430
703	Werbung und Marktkommunikation	6.202	5.139	1.063	247	282	2.199
704	Unternehmensberatung, Buchhaltung und Informationstechnologie	9.722	8.045	1.677	310	549	5.532
705	Ingenieurbüros	481	375	106	38	26	457
706	Druck	198	164	34	5	24	113
707	Immobilien- und Vermögenstreuhand	840	684	156	56	175	1.761
708	Buch- und Medienwirtschaft	445	332	113	37	89	393
709	Versicherungsmakler und Berater in Versicherungsangelegenheiten	374	344	30	13	38	355
710	Telekommunikations- und Rundfunkunternehmen	71	60	11	3	25	204
799	ohne Fachgruppenzuordnung	-	-	-	-	1	7
Sparte Information und Consulting		20.127	16.757	3.370	736	1.350	11.793

AG	Genossenschaft	ausländische Rechtsform	Verein	Sonstige Unternehmen jurist. Pers.	Zahl der Fachgruppenmitglieder	Sparte Fachgruppe	Nr.
Sparte Tourismus und Freizeitwirtschaft							
10	4	10	109	12	5.632	Gastronomie	601A
4	-	3	29	1	1.845	Kaffeehäuser	601B
1	1	2	6	5	578	Hotellerie	602
1	-	2	15	7	258	Gesundheitsbetriebe	603
5	-	8	2	2	542	Reisebüros	604
6	1	5	64	6	714	Kino-, Kultur- und Vergnügungsbetriebe	605
7	-	7	46	2	4.096	Freizeit- und Sportbetriebe	606
-	-	-	-	-	4	ohne Fachgruppenzuordnung	699
34	6	37	271	35	13.669	Sparte Tourismus und Freizeitwirtschaft	

AG	Genossenschaft	ausländische Rechtsform	Verein	Sonstige Unternehmen jurist. Pers.	Zahl der Fachgruppenmitglieder	Sparte Fachgruppe, Fachvertretung	Nr.
Sparte Information und Consulting							
4	-	1	-	1	1.170	Entsorgungs- und Ressourcenmanagement	701
34	3	11	2	1	1.621	Finanzdienstleister	702
27	-	21	23	3	9.004	Werbung und Marktkommunikation	703
101	2	73	28	4	16.321	Unternehmensberatung, Buchhaltung und Informationstechnologie	704
10	1	7	4	1	1.025	Ingenieurbüros	705
2	-	1	1	-	344	Druck	706
21	1	8	3	3	2.868	Immobilien- und Vermögenstreuhandler	707
7	-	2	27	12	1.012	Buch- und Medienwirtschaft	708
6	1	6	3	-	796	Versicherungsmakler und Berater in Versicherungsangelegenheiten	709
7	-	-	4	2	316	Telekommunikations- und Rundfunkunternehmungen	710
-	-	-	-	-	8	ohne Fachgruppenzuordnung	799
219	8	130	95	27	34.485	Sparte Information und Consulting	

Spartenzusammenstellung

		Einzelunternehmen			OG	KG	GmbH
		aktiv	davon				
			nicht eingetragenen	eingetragenen			
1.	Sparte Gewerbe und Handwerk	38.963	35.349	3.614	843	1.813	9.852
2.	Sparte Industrie	28	18	10	14	67	445
3.	Sparte Handel	17.170	14.486	2.684	637	1.978	11.632
4.	Sparte Bank und Versicherung	-	-	-	-	-	35
5.	Sparte Transport und Verkehr	4.658	4.266	392	178	816	1.703
6.	Sparte Tourismus und Freizeitwirtschaft	7.578	6.686	892	441	1.186	4.081
7.	Sparte Information und Consulting	20.127	16.757	3.370	736	1.350	11.793
Fachgruppenmitglieder insgesamt		88.524	77.562	10.962	2.849	7.210	39.541

AG	Genossenschaft	ausländische Rechtsform	Verein	Sonstige Unternehmen jurist. Pers.	Zahl der Fachgruppenmitglieder		
113	9	121	83	14	51.811	Sparte Gewerbe und Handwerk	1.
50	1	4	2	3	614	Sparte Industrie	2.
153	22	266	84	23	31.965	Sparte Handel	3.
117	5	33	2	5	197	Sparte Bank und Versicherung	4.
38	3	23	15	17	7.451	Sparte Transport und Verkehr	5.
34	6	37	271	35	13.669	Sparte Tourismus und Freizeitwirtschaft	6.
219	8	130	95	27	34.485	Sparte Information und Consulting	7.
724	54	614	552	124	140.192	Fachgruppenmitglieder insgesamt	

Zu- und Abgänge¹ an Fachgruppenmitgliedern insgesamt 2018

1. Sparte Gewerbe und Handwerk

Nr.	Sparte Innung, Fachgruppe, Fachvertretung	Anzahl der Fachgruppenmitglieder			Mitgliederbewegung 2018		
		am 31.12.		Veränderung in %	Zu- gänge	Ab- gänge	Fluktuationsrate in %
		2017	2018				
1.	Sparte Gewerbe und Handwerk						
101	Bau	2.357	2.423	2,8	438	372	34,4
103	Dachdecker, Glaser und Spengler	421	411	-2,4	29	39	16,2
104	Hafner, Platten- und Fliesenleger und Keramiker	227	236	4,0	27	18	19,8
105	Maler und Tapezierer	977	986	0,9	135	126	26,7
106	Bauhilfsgewerbe	3.753	3.340	-11,0	286	699	26,2
107	Holzbau	47	47	±0	6	6	25,5
108	Tischler und Holzgestalter	838	880	5,0	124	82	24,6
110	Metalltechniker	1.086	1.070	-1,5	88	104	17,7
111	Sanitär-, Heizungs- und Lüftungstechniker	1.317	1.347	2,3	151	121	20,7
112	Elektro-, Gebäude-, Alarm- und Kommunikationstechniker	2.475	2.520	1,8	238	193	17,4
113	Kunststoffverarbeiter	71	69	-2,8	3	5	11,3
114	Mechatroniker	1.417	1.451	2,4	160	126	20,2
115	Fahrzeugtechnik	803	807	0,5	59	55	14,2
116	Kunsthandwerke	1.123	1.167	3,9	156	112	23,9
117	Mode und Bekleidungstechnik	1.131	1.155	2,1	147	123	23,9
118A	Schuhmacher	202	199	-1,5	16	19	17,3
118B	Gesundheitsberufe	440	442	0,5	25	23	10,9
119	Lebensmittelgewerbe	670	690	3,0	122	102	33,4
120	Fußpfleger, Kosmetiker und Masseur	3.653	3.887	6,4	443	209	17,8
121	Gärtner und Floristen	970	970	0,0	104	104	21,4
122	Berufsfotografen	2.355	2.429	3,1	289	215	21,4
123A	Denkmal-, Fassaden- und Gebäudereiniger	3.525	3.539	0,4	729	715	41,0
123B	Chemische Gewerbe	524	548	4,6	64	40	19,8
124	Friseure	1.769	1.828	3,3	206	147	20,0
125A	Rauchfangkehrer	93	94	1,1	1	-	1,1
125B	Bestatter	24	28	16,7	6	2	33,3
126	Gewerbliche Dienstleister	7.345	7.183	-2,2	899	1.061	26,7
127	Personenberatung und Personenbetreuung	15.293	15.616	2,1	4.256	3.933	53,5
128	Persönliche Dienstleister	7504	6.979	-7,0	778	1.303	27,7
129	Film- und Musikwirtschaft	2541	2.645	4,1	301	197	19,6
199	Ohne Fachgruppenzuordnung	31	60	93,5	80	51	422,6
	Sparte Gewerbe und Handwerk	64.982	65.046	0,1	10.366	10.302	31,8

¹Hier handelt es sich immer um die Anzahl der Zu- und Abgänge an Mitgliedern zwischen dem Stichtag und dem Vorjahresstichtag. Nicht berücksichtigt werden Wechsel von Mitgliedern vom Aktiv- zum Ruhestatus und umgekehrt. Die Zu- und Abgänge repräsentieren aber keinesfalls nur „echte“ Neugründungen oder „echte“ Auflösungen.

2. Sparte Industrie

Nr.	Sparte Fachvertretung	Anzahl der Fachgruppenmitglieder			Mitgliederbewegung 2018		
		am 31.12.		Veränderung in %	Zu- gänge	Ab- gänge	Fluktu- ationsrate in %
		2017	2018				
2.	Sparte Industrie						
201	Bergwerke und Stahl	1	1	±0	-	-	-
202	Mineralölindustrie	14	15	7,1	2	1	21,4
203	Stein- und keramische Industrie	20	20	±0	-	-	-
204	Glasindustrie	6	6	±0	-	-	-
205	Chemische Industrie	87	83	-4,6	1	5	6,9
206	Papierindustrie	5	5	±0	-	-	-
207	Industrielle Hersteller von Produkten aus Papier und Karton	27	28	3,7	1		3,7
209	Bauindustrie	31	31	±0	-	-	-
210	Holzindustrie	24	23	-4,2	3	4	29,2
211	Nahrungs- und Genussmittelindustrie (Lebensmittelindustrie)	82	80	-2,4	5	7	14,6
212	Textil-, Bekleidungs-, Schuh- und Lederindustrie	32	32	±0	-	-	-
213	Gas- und Wärmeversorgungsunternehmen	67	66	-1,5	5	6	16,4
215	NE-Metallindustrie	2	2	±0	-	-	-
216	Metalltechnische Industrie	178	172	-3,4	5	11	9,0
217	Fahrzeugindustrie	14	11	-21,4	1	4	35,7
218	Elektro- und Elektronikindustrie	78	73	-6,4	1	6	9,0
299	ohne Fachgruppenzuordnung	3	4	33,3	2	1	100,0
	Sparte Industrie	671	652	-2,8	28	47	11,2

3. Sparte Handel

Nr.	Sparte Gremium	Anzahl der Fachgruppenmitglieder			Mitgliederbewegung 2018		
		am 31.12.		Verän- derung in %	Zu- gänge	Ab- gänge	Flukтуа- tionsrate in %
		2017	2018				
3.	Sparte Handel						
301	Lebensmittelhandel	2.897	2.878	-0,7	431	450	30,4
302	Tabaktrafikanter	668	647	-3,1	25	46	10,6
303A	Parfümerie- und Drogerie-Einzelhandel	863	839	-2,8	115	139	29,4
303B	Großhandel mit Arzneimitteln, Parfümerie- waren sowie Handel mit Farben und Lacken	761	749	-1,6	44	56	13,1
304	Agrarhandel	479	502	4,8	71	48	24,8
305	Energiehandel	206	211	2,4	28	23	24,8
306	Markt-, Straßen- und Wanderhandel	1.702	1.659	-2,5	187	230	24,5
307	Außenhandel	2.113	2.097	-0,8	202	218	19,9
308A	Einzelhandel mit Mode und Freizeitartikeln	3.951	3.794	-4,0	342	499	21,3
308B	Großhandel mit Mode und Freizeitartikeln	551	513	-6,9	41	79	21,8
309	Direktvertrieb	2.142	2.170	1,3	363	335	32,6
310	Papier- und Spielwarenhandel	756	710	-6,1	51	97	19,6
311	Handelsagenten	2.990	2.922	-2,3	276	344	20,7
312A	Kunst-, Antiquitäten- und Briefmarkenhandel	637	619	-2,8	40	58	15,4
312B	Juwelen- und Uhrenhandel	579	581	0,3	58	56	19,7
313	Baustoff-, Eisen-, Hartwaren- und Holzhandel	2.239	2.226	-0,6	227	240	20,9
314A	Handel mit Computern und Bürosystemen	1.952	1.920	-1,6	123	155	14,2
314B	Handel mit Maschinen, Sekundärrohstoffen, technischem und industriellem Bedarf	1.431	1.376	-3,8	65	120	12,9
315	Fahrzeughandel	2.063	2.050	-0,6	263	276	26,1
316	Foto-, Optik- und Medizinproduktenhandel	763	759	-0,5	49	53	13,4
317	Elektro- und Einrichtungsfachhandel	3.125	3.027	-3,1	235	333	18,2
318	Versand-, Internet- und Allgemeiner Handel	3.646	4.026	10,4	1.033	653	46,2
320	Versicherungsagenten	2.130	2.162	1,5	295	263	26,2
399	ohne Fachgruppenzuordnung	277	363	31,0	540	454	358,8
	Sparte Handel	38.921	38.800	-0,3	5.104	5.225	26,5

4. Sparte Bank und Versicherung

Nr.	Sparte Fachvertretung	Anzahl der Fachgruppenmitglieder			Mitgliederbewegung 2018		
		am 31.12.		Veränderung in %	Zu- gänge	Ab- gänge	Fluktuationsrate in %
		2017	2018				
4. Sparte Bank und Versicherung							
401	Banken und Bankiers	111	103	-7,2	2	10	10,8
402	Sparkassen	7	7	±0	-	-	-
403	Volksbanken	8	6	-25,0	-	2	25,0
404	Raiffeisenbanken	11	10	-9,1	-	1	9,1
405	Landes-Hypothekenbanken	9	9	±0	1	1	22,2
406	Versicherungsunternehmungen	55	54	-1,8	-	1	1,8
407	Pensionskassen	9	8	-11,1	-	1	11,1
Sparte Bank und Versicherung		210	197	-6,2	3	16	9,0

5. Sparte Transport und Verkehr

Nr.	Sparte Fachvertretung, Fachgruppe	Anzahl der Fachgruppenmitglieder			Mitgliederbewegung 2018		
		am 31.12.		Veränderung in %	Zu- gänge	Ab- gänge	Fluktuationsrate in %
		2017	2018				
5. Sparte Transport und Verkehr							
501	Schienenbahnen	37	36	-2,7	2	3	13,5
502	Autobus-, Luftfahrt- und Schifffahrtsunternehmungen	196	186	-5,1	10	20	15,3
503	Seilbahnen	1	1	±0	-	-	-
504	Spedition und Logistik	359	381	6,1	57	35	25,6
505	Beförderungsgewerbe mit Personenkraftwagen	4.025	4.176	3,8	461	310	19,2
506A	Transporteure	497	508	2,2	41	30	14,3
506B	Kleintransporteure	2.943	3.061	4,0	1.027	909	65,8
507	Fahrschulen und Allgemeiner Verkehr	163	184	12,9	59	38	59,5
508	Garagen-, Tankstellen- und Serviceunternehmungen	1.178	1.251	6,2	260	187	37,9
599	ohne Fachgruppenzuordnung	1	1	±0	-	-	-
Sparte Transport und Verkehr		9.400	9.785	4,1	1.917	1.532	36,7

6. Sparte Tourismus und Freizeitwirtschaft

Nr.	Sparte Fachgruppe	Anzahl der Fachgruppenmitglieder			Mitgliederbewegung 2018		
		am 31.12.		Veränderung in %	Zu- gänge	Ab- gänge	Fluktuationsrate in %
		2017	2018				
6. Sparte Tourismus und Freizeitwirtschaft							
601A	Gastronomie	6.312	6.404	1,5	1.158	1.066	35,2
601B	Kaffeehäuser	2.135	2.089	-2,2	325	371	32,6
602	Hotellerie	609	643	5,6	83	49	21,7
603	Gesundheitsbetriebe	284	283	-0,4	11	12	8,1
604	Reisebüros	594	612	3,0	61	43	17,5
605	Kino-, Kultur- und Vergnügungsbetriebe	878	851	-3,1	55	82	15,6
606	Freizeit- und Sportbetriebe	4.545	5.158	13,5	1.144	531	36,9
699	ohne Fachgruppenzuordnung	3	4	33,3	1	-	33,3
Sparte Tourismus und Freizeitwirtschaft		15.360	16.044	4,5	2.838	2.154	32,5

7. Sparte Information und Consulting

Nr.	Sparte Fachgruppe, Fachvertretung	Anzahl der Fachgruppenmitglieder			Mitgliederbewegung 2018		
		am 31.12.		Veränderung in %	Zu- gänge	Ab- gänge	Fluktuationsrate in %
		2017	2018				
7. Sparte Information und Consulting							
701	Entsorgungs- und Ressourcenmanagement	1.338	1.349	0,8	329	318	48,4
702	Finanzdienstleister	2.130	2.066	-3,0	465	529	46,7
703	Werbung und Marktkommunikation	10.700	10.975	2,6	1.341	1.066	22,5
704	Unternehmensberatung, Buchhaltung und Informationstechnologie	20.891	21.605	3,4	1.934	1.220	15,1
705	Ingenieurbüros	1.231	1.243	1,0	86	74	13,0
706	Druck	431	408	-5,3	23	46	16,0
707	Immobilien- und Vermögenstreuhand	3.446	3.632	5,4	394	208	17,5
708	Buch- und Medienwirtschaft	1.158	1.134	-2,1	55	79	11,6
709	Versicherungsmakler und Berater in Versicherungsangelegenheiten	1.168	1.130	-3,3	51	89	12,0
710	Telekommunikations- und Rundfunkunternehmungen	367	345	-6,0	23	45	18,5
799	ohne Fachgruppenzuordnung	8	8	0,0	1	1	25,0
Sparte Information und Consulting		42.868	43.895	2,4	4.702	3.675	19,5

Spartenzusammenstellung

		Anzahl der Fachgruppenmitglieder			Mitgliederbewegung 2018		
		am 31.12.		Veränderung in %	Zugänge	Abgänge	Fluktuationsrate in %
		2017	2018				
1.	Sparte Gewerbe und Handwerk	64.982	65.046	0,1	10.366	10.302	31,8
2.	Sparte Industrie	671	652	-2,8	28	47	11,2
3.	Sparte Handel	38.921	38.800	-0,3	5.104	5.225	26,5
4.	Sparte Bank und Versicherung	210	197	-6,2	3	16	9,0
5.	Sparte Transport und Verkehr	9.400	9.785	4,1	1.917	1.532	36,7
6.	Sparte Tourismus und Freizeitwirtschaft	15.360	16.044	4,5	2.838	2.154	32,5
7.	Sparte Information und Consulting	42.868	43.895	2,4	4.702	3.675	19,5
Fachgruppenmitglieder insgesamt		172.412	174.419	1,2	24.958	22.951	27,8

Zu- und Abgänge¹ an aktiven Fachgruppenmitgliedern 2018

1. Sparte Gewerbe und Handwerk

Nr.	Sparte Innung, Fachgruppe, Fachvertretung	Anzahl der Fachgruppenmitglieder			Mitgliederbewegung 2018		
		am 31.12.		Veränderung in %	Zu- gänge	Ab- gänge	Fluktuationsrate in %
		2017	2018				
1.	Sparte Gewerbe und Handwerk						
101	Bau	1.865	1.938	3,9	405	298	37,7
103	Dachdecker, Glaser und Spengler	374	364	-2,7	27	33	16,0
104	Hafner, Platten- und Fliesenleger und Keramiker	199	205	3,0	24	14	19,1
105	Maler und Tapezierer	858	876	2,1	124	101	26,2
106	Bauhilfsgewerbe	2.899	2.603	-10,2	265	504	26,5
107	Holzbau	42	42	0,0	6	5	26,2
108	Tischler und Holzgestalter	733	789	7,6	122	59	24,7
110	Metalltechniker	937	943	0,6	84	76	17,1
111	Sanitär-, Heizungs- und Lüftungstechniker	1.109	1.150	3,7	145	93	21,5
112	Elektro-, Gebäude-, Alarm- und Kommunikationstechniker	1.915	1.957	2,2	221	138	18,7
113	Kunststoffverarbeiter	61	58	-4,9	3	4	11,5
114	Mechatroniker	1.190	1.213	1,9	147	107	21,3
115	Fahrzeugtechnik	730	734	0,5	55	46	13,8
116	Kunsthandwerke	921	965	4,8	145	79	24,3
117	Mode und Bekleidungstechnik	998	1.018	2,0	136	99	23,5
118A	Schuhmacher	195	191	-2,1	15	15	15,4
118B	Gesundheitsberufe	414	419	1,2	25	17	10,1
119	Lebensmittelgewerbe	571	601	5,3	118	81	34,9
120	Fußpfleger, Kosmetiker und Masseur	2.991	3.210	7,3	414	142	18,6
121	Gärtner und Floristen	820	820	0,0	85	79	20,0
122	Berufsfotografen	2.120	2.169	2,3	268	164	20,4
123A	Denkmal-, Fassaden- und Gebäudereiniger	2.965	3.030	2,2	688	536	41,3
123B	Chemische Gewerbe	447	477	6,7	62	32	21,0
124	Friseure	1.611	1.657	2,9	200	132	20,6
125A	Rauchfangkehrer	91	92	1,1	1	-	1,1
125B	Bestatter	23	26	13,0	5	2	30,4
126	Gewerbliche Dienstleister	5.301	5.309	0,2	840	682	28,7
127	Personenberatung und Personenbetreuung	11.786	11.764	-0,2	3.629	2.783	54,4
128	Persönliche Dienstleister	5.115	4.897	-4,3	702	751	28,4
129	Film- und Musikwirtschaft	2.130	2.235	4,9	292	135	20,0
199	Ohne Fachgruppenzuordnung	30	59	96,7	75	46	403,3
	Sparte Gewerbe und Handwerk	51.441	51.811	0,7	9.328	7.253	32,2

¹Hier handelt es sich immer um die Anzahl der Zu- und Abgänge an Mitgliedern zwischen dem Stichtag und dem Vorjahresstichtag. Nicht berücksichtigt werden Wechsel von Mitgliedern vom Aktiv- zum Ruhestatus und umgekehrt. Die Zu- und Abgänge repräsentieren aber keinesfalls nur „echte“ Neugründungen oder „echte“ Auflösungen.

2. Sparte Industrie

Nr.	Sparte Fachvertretung	Anzahl der Fachgruppenmitglieder			Mitgliederbewegung 2018		
		am 31.12.		Veränderung in %	Zu- gänge	Ab- gänge	Fluktu- ationsrate in %
		2017	2018				
2.	Sparte Industrie						
201	Bergwerke und Stahl	1	1	±0	-	-	-
202	Mineralölindustrie	13	14	7,7	2	1	23,1
203	Stein- und keramische Industrie	20	19	-5,0	-	-	-
204	Glasindustrie	5	5	±0	-	-	-
205	Chemische Industrie	78	74	-5,1	1	5	7,7
206	Papierindustrie	5	5	±0	-	-	-
207	Industrielle Hersteller von Produkten aus Papier und Karton	22	23	4,5	1	-	4,5
209	Bauindustrie	31	31	±0	-	-	-
210	Holzindustrie	24	23	-4,2	3	4	29,2
211	Nahrungs- und Genussmittelindustrie (Lebensmittelindustrie)	73	72	-1,4	5	7	16,4
212	Textil-, Bekleidungs-, Schuh- und Lederindustrie	30	28	-6,7	2	2	13,3
213	Gas- und Wärmeversorgungsunternehmen	64	65	1,6	5	4	14,1
215	NE-Metallindustrie	2	2	±0	-	-	-
216	Metalltechnische Industrie	172	166	-3,5	5	11	9,3
217	Fahrzeugindustrie	12	10	-16,7	1	3	33,3
218	Elektro- und Elektronikindustrie	77	72	-6,5	1	6	9,1
299	ohne Fachgruppenzuordnung	2	4	100,0	2	1	150,0
	Sparte Industrie	631	614	-2,7	28	44	11,4

3. Sparte Handel

Nr.	Sparte Gremium	Anzahl der Fachgruppenmitglieder			Mitgliederbewegung 2018		
		am 31.12.		Veränderung in %	Zu- gänge	Ab- gänge	Fluktu- ationsrate in %
		2017	2018				
3.	Sparte Handel						
301	Lebensmittelhandel	2.462	2.461	±0	399	375	31,4
302	Tabaktrafikanten	668	647	-3,1	25	46	10,6
303A	Parfümerie- und Drogerie-Einzelhandel	754	744	-1,3	107	109	28,6
303B	Großhandel mit Arzneimitteln, Parfümerie- waren sowie Handel mit Farben und Lacken	699	688	-1,6	42	48	12,9
304	Agrarhandel	439	461	5,0	71	44	26,2
305	Energiehandel	188	193	2,7	27	21	25,5
306	Markt-, Straßen- und Wanderhandel	1.204	1.177	-2,2	147	148	24,5
307	Außenhandel	1.642	1.657	0,9	189	157	21,1
308A	Einzelhandel mit Mode und Freizeitartikeln	3.221	3.119	-3,2	320	388	22,0
308B	Großhandel mit Mode und Freizeitartikeln	465	433	-6,9	39	63	21,9
309	Direktvertrieb	1.513	1.571	3,8	341	237	38,2
310	Papier- und Spielwarenhandel	639	601	-5,9	48	81	20,2
311	Handelsagenten	2.073	2.058	-0,7	257	228	23,4
312A	Kunst-, Antiquitäten- und Briefmarkenhandel	520	515	-1,0	39	42	15,6
312B	Juwelen- und Uhrenhandel	517	523	1,2	56	47	19,9
313	Baustoff-, Eisen-, Hartwaren- und Holzhandel	1.957	1.951	-0,3	223	203	21,8
314A	Handel mit Computern und Bürosystemen	1.619	1.599	-1,2	120	125	15,1
314B	Maschinen und Technologiehandel	1.270	1.236	-2,7	64	92	12,3
315	Fahrzeughandel	1.694	1.697	0,2	247	219	27,5
316	Foto-, Optik- und Medizinproduktenhandel	683	681	-0,3	47	47	13,8
317	Elektro- und Einrichtungsfachhandel	2.679	2.597	-3,1	229	273	18,7
318	Versand-, Internet- und Allgemeiner Handel	3.055	3.391	11,0	961	536	49,0
320	Versicherungsagenten	1.563	1.608	2,9	285	201	31,1
399	ohne Fachgruppenzuordnung	274	357	30,3	500	416	334,3
	Sparte Handel	31.798	31.965	0,5	4.783	4.146	28,1

4. Sparte Bank und Versicherung

Nr.	Sparte Fachvertretung	Anzahl der Fachgruppenmitglieder			Mitgliederbewegung 2018		
		am 31.12.		Veränderung in %	Zu- gänge	Ab- gänge	Fluktuationsrate in %
		2017	2018				
4. Sparte Bank und Versicherung							
401	Banken und Bankiers	111	103	-7,2	2	10	10,8
402	Sparkassen	7	7	±0	-	-	-
403	Volksbanken	8	6	-25,0	-	2	25,0
404	Raiffeisenbanken	11	10	-9,1	-	1	9,1
405	Landes-Hypothekenbanken	9	9	±0	1	1	22,2
406	Versicherungsunternehmungen	55	54	-1,8	-	1	1,8
407	Pensionskassen	9	8	-11,1	-	1	11,1
Sparte Bank und Versicherung		210	197	-6,2	2	6	3,8

5. Sparte Transport und Verkehr

Nr.	Sparte Fachvertretung, Fachgruppe	Anzahl der Fachgruppenmitglieder			Mitgliederbewegung 2018		
		am 31.12.		Veränderung in %	Zu- gänge	Ab- gänge	Fluktuationsrate in %
		2017	2018				
5. Sparte Transport und Verkehr							
501	Schienebahnen	36	35	-2,8	2	3	13,9
502	Autobus-, Luftfahrt- und Schifffahrtsunternehmungen	179	167	-6,7	9	19	15,6
503	Seilbahnen	1	1	±0	-	-	-
504	Spedition und Logistik	330	355	7,6	56	30	26,1
505	Beförderungsgewerbe mit Personenkraftwagen	2.720	2.876	5,7	405	214	22,8
506A	Transporteure	408	422	3,4	40	25	15,9
506B	Kleintransporteure	2.235	2.411	7,9	881	636	67,9
507	Fahrschulen und Allgemeiner Verkehr	149	173	16,1	55	29	56,4
508	Garagen-, Tankstellen- und Serviceunternehmungen	957	1.010	5,5	242	157	41,7
599	ohne Fachgruppenzuordnung	1	1	±0	-	-	-
Sparte Transport und Verkehr		7.016	7.451	6,2	1.690	1.113	40,0

6. Sparte Tourismus und Freizeitwirtschaft

Nr.	Sparte Fachgruppe	Anzahl der Fachgruppenmitglieder			Mitgliederbewegung 2018		
		am 31.12.		Veränderung in %	Zu- gänge	Ab- gänge	Fluktuationsrate in %
		2017	2018				
6. Sparte Tourismus und Freizeitwirtschaft							
601A	Gastronomie	5.528	5.632	1,9	1.087	880	35,6
601B	Kaffeehäuser	1.870	1.845	-1,3	314	307	33,2
602	Hotellerie	550	578	5,1	75	44	21,6
603	Gesundheitsbetriebe	258	258	±0	11	11	8,5
604	Reisebüros	528	542	2,7	59	32	17,2
605	Kino-, Kultur- und Vergnügungsbetriebe	732	714	-2,5	53	56	14,9
606	Freizeit- und Sportbetriebe	3.670	4.096	11,6	866	355	33,3
699	ohne Fachgruppenzuordnung	3	4	33,3	1	-	33,3
Sparte Tourismus und Freizeitwirtschaft		13.139	13.669	4,0	2.466	1.685	31,6

7. Sparte Information und Consulting

Nr.	Sparte Fachgruppe, Fachvertretung	Anzahl der Fachgruppenmitglieder			Mitgliederbewegung 2018		
		am 31.12.		Veränderung in %	Zu- gänge	Ab- gänge	Fluktuationsrate in %
		2017	2018				
7. Sparte Information und Consulting							
701	Entsorgungs- und Ressourcenmanagement	1.123	1.170	4,2	313	226	48,0
702	Finanzdienstleister	1.663	1.621	-2,5	442	428	52,3
703	Werbung und Marktkommunikation	8.738	9.004	3,0	1.274	805	23,8
704	Unternehmensberatung, Buchhaltung und Informationstechnologie	15.649	16.321	4,3	1.828	873	17,3
705	Ingenieurbüros	1.016	1.025	0,9	83	59	14,0
706	Druck	360	344	-4,4	23	39	17,2
707	Immobilien- und Vermögenstreuhand	2.711	2.868	5,8	377	160	19,8
708	Buch- und Medienwirtschaft	1.021	1.012	-0,9	53	56	10,7
709	Versicherungsmakler und Berater in Versicherungsangelegenheiten	828	796	-3,9	44	65	13,2
710	Telekommunikations- und Rundfunkunternehmungen	328	316	-3,7	20	30	15,2
799	ohne Fachgruppenzuordnung	8	8	±0	1	1	25,0
Sparte Information und Consulting		33.445	34.485	3,1	4.458	2.742	21,5

Spartenzusammenstellung

		Anzahl der Fachgruppenmitglieder			Mitgliederbewegung 2018		
		am 31.12.		Veränderung in %	Zugänge	Abgänge	Fluktuationsrate in %
		2017	2018				
1.	Sparte Gewerbe und Handwerk	51.441	51.811	0,7	9.328	7.253	32,2
2.	Sparte Industrie	631	614	-2,7	28	44	11,4
3.	Sparte Handel	31.798	31.965	0,5	4.783	4.146	28,1
4.	Sparte Bank und Versicherung	210	197	-6,2	2	6	3,8
5.	Sparte Transport und Verkehr	7.016	7.451	6,2	1.690	1.113	40,0
6.	Sparte Tourismus und Freizeitwirtschaft	13.139	13.669	4,0	2.466	1.685	31,6
7.	Sparte Information und Consulting	33.445	34.485	3,1	4.458	2.742	21,5
Fachgruppenmitglieder insgesamt		137.680	140.192	1,8	22.755	16.989	28,9

Aktive und ruhende Fachgruppenmitglieder 2018

1. Sparte Gewerbe und Handwerk

Nr.	Sparte Innung, Fachgruppe, Fachvertretung	Anzahl der Fachgruppenmitglieder				
		gesamt	davon		aktiv	
			absolut	in %	absolut	in %
1. Sparte Gewerbe und Handwerk						
101	Bau	2.423	485	20,0	1.938	80,0
103	Dachdecker, Glaser und Spengler	411	47	11,4	364	88,6
104	Hafner, Platten- und Fliesenleger und Keramiker	236	31	13,1	205	86,9
105	Maler und Tapezierer	986	110	11,2	876	88,8
106	Bauhilfsgewerbe	3.340	737	22,1	2.603	77,9
107	Holzbau	47	5	10,6	42	89,4
108	Tischler und Holzgestalter	880	91	10,3	789	89,7
110	Metalltechniker	1.070	127	11,9	943	88,1
111	Sanitär-, Heizungs- und Lüftungstechniker	1.347	197	14,6	1.150	85,4
112	Elektro-, Gebäude-, Alarm- und Kommunikationstechniker	2.520	563	22,3	1.957	77,7
113	Kunststoffverarbeiter	69	11	15,9	58	84,1
114	Mechatroniker	1.451	238	16,4	1.213	83,6
115	Fahrzeugtechnik	807	73	9,0	734	91,0
116	Kunsthandwerke	1.167	202	17,3	965	82,7
117	Mode und Bekleidungstechnik	1.155	137	11,9	1.018	88,1
118A	Schuhmacher	199	8	4,0	191	96,0
118B	Gesundheitsberufe	442	23	5,2	419	94,8
119	Lebensmittelgewerbe	690	89	12,9	601	87,1
120	Fußpfleger, Kosmetiker und Masseur	3.887	677	17,4	3.210	82,6
121	Gärtner und Floristen	970	150	15,5	820	84,5
122	Berufsfotografen	2.429	260	10,7	2.169	89,3
123A	Denkmal-, Fassaden- und Gebäudereiniger	3.539	509	14,4	3.030	85,6
123B	Chemische Gewerbe	548	71	13,0	477	87,0
124	Friseure	1.828	171	9,4	1.657	90,6
125A	Rauchfangkehrer	94	2	2,1	92	97,9
125B	Bestatter	28	2	7,1	26	92,9
126	Gewerbliche Dienstleister	7.183	1.874	26,1	5.309	73,9
127	Personenberatung und Personenbetreuung	15.616	3.852	24,7	11.764	75,3
128	Persönliche Dienstleister	6.979	2.082	29,8	4.897	70,2
129	Film- und Musikwirtschaft	2.645	410	15,5	2.235	84,5
199	Ohne Fachgruppenzuordnung	60	1	1,7	59	98,3
Sparte Gewerbe und Handwerk		65.046	13.235	20,3	51.811	79,7

2. Sparte Industrie

Nr.	Sparte Fachvertretung	Anzahl der Fachgruppenmitglieder				
		gesamt	davon ruhend		aktiv	
			absolut	in %	absolut	in %
2. Sparte Industrie						
201	Bergwerke und Stahl	1	-	-	1	100,0
202	Mineralölindustrie	15	1	6,7	14	93,3
203	Stein- und keramische Industrie	20	1	5,0	19	95,0
204	Glasindustrie	6	1	16,7	5	83,3
205	Chemische Industrie	83	9	10,8	74	89,2
206	Papierindustrie	5	-	-	5	100,0
207	Industrielle Hersteller von Produkten aus Papier und Karton	28	5	17,9	23	82,1
209	Bauindustrie	31	-	-	31	100,0
210	Holzindustrie	23	-	-	23	100,0
211	Nahrungs- und Genussmittelindustrie (Lebensmittelindustrie)	80	8	10,0	72	90,0
212	Textil-, Bekleidungs-, Schuh- und Lederindustrie	32	4	12,5	28	87,5
213	Gas- und Wärmeversorgungsunternehmen	66	1	1,5	65	98,5
215	NE-Metallindustrie	2	-	-	2	100,0
216	Metalltechnische Industrie	172	6	3,5	166	96,5
217	Fahrzeugindustrie	11	1	9,1	10	90,9
218	Elektro- und Elektronikindustrie	73	1	1,4	72	98,6
299	ohne Fachgruppenzuordnung	4	-	-	4	100,0
Sparte Industrie		652	38	5,8	614	94,2

3. Sparte Handel

Nr.	Sparte Gremium	Anzahl der Fachgruppenmitglieder				
		gesamt	davon ruhend		aktiv	
			absolut	in %	absolut	in %
3.	Sparte Handel					
301	Lebensmittelhandel	2.878	417	14,5	2.461	85,5
302	Tabaktrafikanten	647	-	0,0	647	100,0
303A	Parfümerie- und Drogerie-Einzelhandel	839	95	11,3	744	88,7
303B	Großhandel mit Arzneimitteln, Parfümerie- waren sowie Handel mit Farben und Lacken	749	61	8,1	688	91,9
304	Agrarhandel	502	41	8,2	461	91,8
305	Energiehandel	211	18	8,5	193	91,5
306	Markt-, Straßen- und Wanderhandel	1.659	482	29,1	1.177	70,9
307	Außenhandel	2.097	440	21,0	1.657	79,0
308A	Einzelhandel mit Mode und Freizeitartikeln	3.794	675	17,8	3.119	82,2
308B	Großhandel mit Mode und Freizeitartikeln	513	80	15,6	433	84,4
309	Direktvertrieb	2.170	599	27,6	1.571	72,4
310	Papier- und Spielwarenhandel	710	109	15,4	601	84,6
311	Handelsagenten	2.922	864	29,6	2.058	70,4
312A	Kunst-, Antiquitäten- und Briefmarkenhandel	619	104	16,8	515	83,2
312B	Juwelen- und Uhrenhandel	581	58	10,0	523	90,0
313	Baustoff-, Eisen-, Hartwaren- und Holzhandel	2.226	275	12,4	1.951	87,6
314A	Handel mit Computern und Bürosystemen	1.920	321	16,7	1.599	83,3
314B	Maschinen- und Technologiehandel	1.376	140	10,2	1.236	89,8
315	Fahrzeughandel	2.050	353	17,2	1.697	82,8
316	Foto-, Optik- und Medizinproduktenhandel	759	78	10,3	681	89,7
317	Elektro- und Einrichtungsfachhandel	3.027	430	14,2	2.597	85,8
318	Versand-, Internet- und Allgemeiner Handel	4.026	635	15,8	3.391	84,2
320	Versicherungsagenten	2.162	554	25,6	1.608	74,4
399	ohne Fachgruppenzuordnung	363	6	1,7	357	98,3
	Sparte Handel	38.800	6.835	17,6	31.965	82,4

4. Sparte Bank und Versicherung

Nr.	Sparte Fachvertretung	Anzahl der Fachgruppenmitglieder				
		gesamt	davon			
			ruhend		aktiv	
absolut	in %	absolut	in %			
4.	Sparte Bank und Versicherung					
401	Banken und Bankiers	103	-	-	103	100,0
402	Sparkassen	7	-	-	7	100,0
403	Volksbanken	6	-	-	6	100,0
404	Raiffeisenbanken	10	-	-	10	100,0
405	Landes-Hypothekenbanken	9	-	-	9	100,0
406	Versicherungsunternehmungen	54	-	-	54	100,0
407	Pensionskassen	8	-	-	8	100,0
	Sparte Bank und Versicherung	197	-	-	197	100,0

5. Sparte Transport und Verkehr

Nr.	Sparte Fachvertretung, Fachgruppe	Anzahl der Fachgruppenmitglieder				
		gesamt	davon			
			ruhend		aktiv	
absolut	in %	absolut	in %			
5.	Sparte Transport und Verkehr					
501	Schienenbahnen	36	1	2,8	35	97,2
502	Autobus-, Luftfahrt- und Schiffahrtsunternehmungen	186	19	10,2	167	89,8
503	Seilbahnen	1	-	-	1	100,0
504	Spedition und Logistik	381	26	6,8	355	93,2
505	Beförderungsgewerbe mit Personenkraftwagen	4.176	1.300	31,1	2.876	68,9
506A	Transporteure	508	86	16,9	422	83,1
506B	Kleintransporteure	3.061	650	21,2	2.411	78,8
507	Fahrschulen und Allgemeiner Verkehr	184	11	6,0	173	94,0
508	Garagen-, Tankstellen- und Serviceunternehmungen	1.251	241	19,3	1.010	80,7
599	ohne Fachgruppenzuordnung	1	-	-	1	100,0
	Sparte Transport und Verkehr	9.785	2.334	23,9	7.451	76,1

6. Sparte Tourismus und Freizeitwirtschaft

Nr.	Sparte Fachgruppe	Anzahl der Fachgruppenmitglieder				
		gesamt	davon			
			ruhend		aktiv	
		absolut	in %	absolut	in %	
6.	Sparte Tourismus und Freizeitwirtschaft					
601A	Gastronomie	6.404	772	12,1	5.632	87,9
601B	Kaffeehäuser	2.089	244	11,7	1.845	88,3
602	Hotellerie	643	65	10,1	578	89,9
603	Gesundheitsbetriebe	283	25	8,8	258	91,2
604	Reisebüros	612	70	11,4	542	88,6
605	Kino-, Kultur- und Vergnügungsbetriebe	851	137	16,1	714	83,9
606	Freizeit- und Sportbetriebe	5.158	1.062	20,6	4.096	79,4
699	ohne Fachgruppenzuordnung	4	-	-	4	100,0
	Sparte Tourismus und Freizeitwirtschaft	16.044	2.375	14,8	13.669	85,2

7. Sparte Information und Consulting

Nr.	Fachgruppe, Fachvertretung	Anzahl der Fachgruppenmitglieder				
		gesamt	davon			
			ruhend		aktiv	
		absolut	in %	absolut	in %	
7.	Sparte Information und Consulting					
701	Entsorgungs- und Ressourcenmanagement	1.349	179	13,3	1.170	86,7
702	Finanzdienstleister	2.066	445	21,5	1.621	78,5
703	Werbung und Marktkommunikation	10.975	1.971	18,0	9.004	82,0
704	Unternehmensberatung, Buchhaltung und Informationstechnologie	21.605	5.284	24,5	16.321	75,5
705	Ingenieurbüros	1.243	218	17,5	1.025	82,5
706	Druck	408	64	15,7	344	84,3
707	Immobilien- und Vermögenstreuhänder	3.632	764	21,0	2.868	79,0
708	Buch- und Medienwirtschaft	1.134	122	10,8	1.012	89,2
709	Versicherungsmakler und Berater in Versicherungsangelegenheiten	1.130	334	29,6	796	70,4
710	Telekommunikations- und Rundfunkunternehmungen	345	29	8,4	316	91,6
799	ohne Fachgruppenzuordnung	8	-	-	8,0	100
	Sparte Information und Consulting	43.895	9.410	21,4	34.485	78,6

Spartenzusammenstellung

		Anzahl der Fachgruppenmitglieder				
		gesamt	davon			
			ruhend		aktiv	
		absolut	in %	absolut	in %	
1.	Sparte Gewerbe und Handwerk	65.046	13.235	20,3	51.811	79,7
2.	Sparte Industrie	652	38	5,8	614	94,2
3.	Sparte Handel	38.800	6.835	17,6	31.965	82,4
4.	Sparte Bank und Versicherung	197	-	-	197	100,0
5.	Sparte Transport und Verkehr	9.785	2.334	23,9	7.451	76,1
6.	Sparte Tourismus und Freizeitwirtschaft	16.044	2.375	14,8	13.669	85,2
7.	Sparte Information und Consulting	43.895	9.410	21,4	34.485	78,6
Fachgruppenmitglieder insgesamt		174.419	34.227	19,6	140.192	80,4

Einzelunternehmen insgesamt - Frauenanteil 2018

1. Sparte Gewerbe und Handwerk

Nr.	Sparte Innung, Fachgruppe, Fachvertretung	Anzahl der Fachgruppenmitglieder - Einzelunternehmen			
		gesamt	davon		Frauenanteil in %
			männlich	weiblich	
1.	Sparte Gewerbe und Handwerk				
101	Bau	797	741	56	7,0
103	Dachdecker, Glaser und Spengler	175	162	13	7,4
104	Hafner, Platten- und Fliesenleger und Keramiker	127	119	8	6,3
105	Maler und Tapezierer	551	414	137	24,9
106	Bauhilfsgewerbe	2.357	2.252	105	4,5
107	Holzbau	8	8	-	-
108	Tischler und Holzgestalter	600	555	45	7,5
110	Metalltechniker	586	553	33	5,6
111	Sanitär-, Heizungs- und Lüftungstechniker	594	568	26	4,4
112	Elektro-, Gebäude-, Alarm- und Kommunikationstechniker	1.538	1.477	61	4,0
113	Kunststoffverarbeiter	28	27	1	3,6
114	Mechatroniker	663	644	19	2,9
115	Fahrzeugtechnik	362	346	16	4,4
116	Kunsthandwerke	1.041	425	616	59,2
117	Mode und Bekleidungstechnik	956	352	604	63,2
118A	Schuhmacher	161	144	17	10,6
118B	Gesundheitsberufe	256	182	74	28,9
119	Lebensmittelgewerbe	376	228	148	39,4
120	Fußpfleger, Kosmetiker und Masseure	3.623	784	2.839	78,4
121	Gärtner und Floristen	726	489	237	32,6
122	Berufsfotografen	2.246	1.539	707	31,5
123A	Denkmal-, Fassaden- und Gebäudereiniger	2.631	1.468	1.163	44,2
123B	Chemische Gewerbe	190	111	79	41,6
124	Friseure	1.549	499	1.050	67,8
125A	Rauchfangkehrer	78	61	17	21,8
125B	Bestatter	9	7	2	22,2
126	Gewerbliche Dienstleister	5.237	3.155	2.082	39,8
127	Personenberatung und Personenbetreuung	15.473	1.593	13.880	89,7
128	Persönliche Dienstleister	6.299	1.798	4.501	71,5
129	Film- und Musikwirtschaft	2.031	1.758	273	13,4
199	Ohne Fachgruppenzuordnung	29	17	12	41,4
	Sparte Gewerbe und Handwerk	51.297	22.476	28.821	56,2

2. Sparte Industrie

Nr.	Sparte Fachvertretung	Anzahl der Fachgruppenmitglieder - Einzelunternehmen			
		gesamt	davon		Frauenanteil in %
			männlich	weiblich	
2.	Sparte Industrie				
201	Bergwerke und Stahl	-	-	-	-
202	Mineralölindustrie	-	-	-	-
203	Stein- und keramische Industrie	-	-	-	-
204	Glasindustrie	-	-	-	-
205	Chemische Industrie	2	2	-	-
206	Papierindustrie	-	-	-	-
207	Industrielle Hersteller von Produkten aus Papier und Karton	1	-	1	100,0
209	Bauindustrie	-	-	-	-
210	Holzindustrie	2	2	-	-
211	Nahrungs- und Genussmittelindustrie (Lebensmittelindustrie)	12	12	-	-
212	Textil-, Bekleidungs-, Schuh- und Lederindustrie	6	3	3	50,0
213	Gas- und Wärmeversorgungs- unternehmungen	-	-	-	-
215	NE-Metallindustrie	-	-	-	-
216	Metalltechnische Industrie	6	6	-	-
217	Fahrzeugindustrie	-	-	-	-
218	Elektro- und Elektronikindustrie	2	2	-	-
299	ohne Fachgruppenzuordnung	2	2	-	-
	Sparte Industrie	33	29	4	12,1

3. Sparte Handel

Nr.	Sparte Gremium	Anzahl der Fachgruppenmitglieder - Einzelunternehmen			
		gesamt	davon		Frauenanteil in %
			männlich	weiblich	
3.	Sparte Handel				
301	Lebensmittelhandel	1.691	1.100	591	34,9
302	Tabaktrafikanten	621	395	226	36,4
303A	Parfümerie- und Drogerie-Einzelhandel	547	192	355	64,9
303B	Großhandel mit Arzneimitteln, Parfümerie- waren sowie Handel mit Farben und Lacken	157	99	58	36,9
304	Agrarhandel	222	180	42	18,9
305	Energiehandel	68	57	11	16,2
306	Markt-, Straßen- und Wanderhandel	1.289	824	465	36,1
307	Außenhandel	859	665	194	22,6
308A	Einzelhandel mit Mode und Freizeitartikeln	2.467	1.069	1.398	56,7
308B	Großhandel mit Mode und Freizeitartikeln	240	156	84	35,0
309	Direktvertrieb	2.055	794	1.261	61,4
310	Papier- und Spielwarenhandel	439	274	165	37,6
311	Handelsagenten	2.161	1.628	533	24,7
312A	Kunst-, Antiquitäten- und Briefmarkenhandel	438	288	150	34,2
312B	Juwelen- und Uhrenhandel	324	202	122	37,7
313	Baustoff-, Eisen-, Hartwaren- und Holzhandel	950	783	167	17,6
314A	Handel mit Computern und Bürosystemen	765	695	70	9,2
314B	Maschinen- und Technologiehandel	376	330	46	12,2
315	Fahrzeughandel	1.257	1.124	133	10,6
316	Foto-, Optik- und Medizinproduktenhandel	187	146	41	21,9
317	Elektro- und Einrichtungsfachhandel	1.553	1.232	321	20,7
318	Versand-, Internet- und Allgemeiner Handel	2.740	1.724	1.016	37,1
320	Versicherungsagenten	1.680	1.237	443	26,4
399	ohne Fachgruppenzuordnung	190	136	54	28,4
	Sparte Handel	23.276	15.330	7.946	34,1

5. Sparte Transport und Verkehr

Nr.	Sparte Fachvertretung, Fachgruppe	Anzahl der Fachgruppenmitglieder - Einzelunternehmen			
		gesamt	davon		Frauenanteil in %
			männlich	weiblich	
5. Sparte Transport und Verkehr					
501	Schienenbahnen	1	1	-	-
502	Autobus-, Luftfahrt- und Schifffahrtsunternehmen	60	55	5	8,3
503	Seilbahnen	-	-	-	-
504	Spedition und Logistik	66	57	9	13,6
505	Beförderungsgewerbe mit Personenkraftwagen	2.932	2.615	317	10,8
506A	Transporteure	165	150	15	9,1
506B	Kleintransporteure	2.464	2.217	247	10,0
507	Fahrschulen und Allgemeiner Verkehr	126	107	19	15,1
508	Garagen-, Tankstellen- und Serviceunternehmen	919	778	141	15,3
599	ohne Fachgruppenzuordnung	-	-	-	-
Sparte Transport und Verkehr		6.733	5.980	753	11,2

6. Sparte Tourismus und Freizeitwirtschaft

Nr.	Sparte Fachgruppe	Anzahl der Fachgruppenmitglieder - Einzelunternehmen			
		gesamt	davon		Frauenanteil in %
			männlich	weiblich	
6. Sparte Tourismus und Freizeitwirtschaft					
601A	Gastronomie	3.396	2.239	1.157	34,1
601B	Kaffeehäuser	1.121	654	467	41,7
602	Hotellerie	216	124	92	42,6
603	Gesundheitsbetriebe	40	27	13	32,5
604	Reisebüros	161	86	75	46,6
605	Kino-, Kultur- und Vergnügungsbetriebe	501	297	204	40,7
606	Freizeit- und Sportbetriebe	4.063	1.930	2.133	52,5
699	ohne Fachgruppenzuordnung	1	1		0,0
Sparte Tourismus und Freizeitwirtschaft		9.499	5.358	4.141	43,6

7. Sparte Information und Consulting

Nr.	Sparte Fachgruppe, Fachvertretung	Anzahl der Fachgruppenmitglieder - Einzelunternehmen			
		gesamt	davon		Frauenanteil in %
			männlich	weiblich	
7.	Sparte Information und Consulting				
701	Entsorgungs- und Ressourcenmanagement	887	684	203	22,9
702	Finanzdienstleister	1.454	1.145	309	21,3
703	Werbung und Marktkommunikation	8.078	4.766	3.312	41,0
704	Unternehmensberatung, Buchhaltung und Informationstechnologie	14.729	11.547	3.182	21,6
705	Ingenieurbüros	664	544	120	18,1
706	Druck	256	122	134	52,3
707	Immobilien- und Vermögenstreuhand	1.381	856	525	38,0
708	Buch- und Medienwirtschaft	550	359	191	34,7
709	Versicherungsmakler und Berater in Versicherungsangelegenheiten	684	574	110	16,1
710	Telekommunikations- und Rundfunkunternehmungen	96	82	14	14,6
799	ohne Fachgruppenzuordnung	-	-	-	-
	Sparte Information und Consulting	28.779	20.679	8.100	28,1

Spartenzusammenstellung

		Anzahl der Fachgruppenmitglieder - Einzelunternehmen			
		gesamt	davon		Frauenanteil in %
			männlich	weiblich	
1.	Sparte Gewerbe und Handwerk	51.297	22.476	28.821	56,2
2.	Sparte Industrie	33	29	4	12,1
3.	Sparte Handel	23.276	15.330	7.946	34,1
5.	Sparte Transport und Verkehr	6.733	5.980	753	11,2
6.	Sparte Tourismus und Freizeitwirtschaft	9.499	5.358	4.141	43,6
7.	Sparte Information und Consulting	28.779	20.679	8.100	28,1
	Fachgruppenmitglieder Einzelunternehmen insgesamt	119.617	69.852	49.765	41,6

Aktive Einzelunternehmen- Frauenanteil 2018

1. Sparte Gewerbe und Handwerk

Nr.	Sparte Innung, Fachgruppe, Fachvertretung	Anzahl der Fachgruppenmitglieder - Einzelunternehmen			
		gesamt	davon		Frauenanteil in %
			männlich	weiblich	
1.	Sparte Gewerbe und Handwerk				
101	Bau	496	462	34	6,9
103	Dachdecker, Glaser und Spengler	142	132	10	7,0
104	Hafner, Platten- und Fliesenleger und Keramiker	109	103	6	5,5
105	Maler und Tapezierer	478	359	119	24,9
106	Bauhilfsgewerbe	1.692	1.605	87	5,1
107	Holzbau	6	6	-	-
108	Tischler und Holzgestalter	525	486	39	7,4
110	Metalltechniker	485	456	29	6,0
111	Sanitär-, Heizungs- und Lüftungstechniker	440	417	23	5,2
112	Elektro-, Gebäude-, Alarm- und Kommunikationstechniker	1.057	1.012	45	4,3
113	Kunststoffverarbeiter	19	18	1	5,3
114	Mechatroniker	473	459	14	3,0
115	Fahrzeugtechnik	311	297	14	4,5
116	Kunsthandwerke	844	358	486	57,6
117	Mode und Bekleidungstechnik	831	323	508	61,1
118A	Schuhmacher	154	138	16	10,4
118B	Gesundheitsberufe	237	166	71	30,0
119	Lebensmittelgewerbe	299	180	119	39,8
120	Fußpfleger, Kosmetiker und Masseure	2.958	663	2.295	77,6
121	Gärtner und Floristen	583	396	187	32,1
122	Berufsfotografen	1.988	1.375	613	30,8
123A	Denkmal-, Fassaden- und Gebäudereiniger	2.169	1.224	945	43,6
123B	Chemische Gewerbe	147	89	58	39,5
124	Friseure	1.390	455	935	67,3
125A	Rauchfangkehrer	76	60	16	21,1
125B	Bestatter	7	6	1	14,3
126	Gewerbliche Dienstleister	3.501	2.123	1.378	39,4
127	Personenberatung und Personenbetreuung	11.631	1.151	10.480	90,1
128	Persönliche Dienstleister	4.245	1.243	3.002	70,7
129	Film- und Musikwirtschaft	1.642	1.452	190	11,6
199	Ohne Fachgruppenzuordnung	28	17	11	39,3
	Sparte Gewerbe und Handwerk	38.963	17.231	21.732	55,8

2. Sparte Industrie

Nr.	Sparte Fachvertretung	Anzahl der Fachgruppenmitglieder - Einzelunternehmen			
		gesamt	davon		Frauenanteil in %
			männlich	weiblich	
2.	Sparte Industrie				
201	Bergwerke und Stahl	-	-	-	-
202	Mineralölindustrie	-	-	-	-
203	Stein- und keramische Industrie	-	-	-	-
204	Glasindustrie	-	-	-	-
205	Chemische Industrie	1	1	-	-
206	Papierindustrie	-	-	-	-
207	Industrielle Hersteller von Produkten aus Papier und Karton	-	-	-	-
209	Bauindustrie	-	-	-	-
210	Holzindustrie	2	2	-	-
211	Nahrungs- und Genussmittelindustrie (Lebensmittelindustrie)	12	12	-	-
212	Textil-, Bekleidungs-, Schuh- und Lederindustrie	3	1	2	66,7
213	Gas- und Wärmeversorgungs- unternehmungen	-	-	-	-
215	NE-Metallindustrie	-	-	-	-
216	Metalltechnische Industrie	6	6	-	-
217	Fahrzeugindustrie	-	-	-	-
218	Elektro- und Elektronikindustrie	2	2	-	-
299	ohne Fachgruppenzuordnung	2	2	-	-
	Sparte Industrie	28	26	2	7,1

3. Sparte Handel

Nr.	Sparte Gremium	Anzahl der Fachgruppenmitglieder - Einzelunternehmen			
		gesamt	davon		Frauenanteil in %
			männlich	weiblich	
3.	Sparte Handel				
301	Lebensmittelhandel	1.335	871	464	34,8
302	Tabaktrafikanten	621	395	226	36,4
303A	Parfümerie- und Drogerie-Einzelhandel	459	160	299	65,1
303B	Großhandel mit Arzneimitteln, Parfümerie- waren sowie Handel mit Farben und Lacken	115	75	40	34,8
304	Agrarhandel	188	151	37	19,7
305	Energiehandel	56	48	8	14,3
306	Markt-, Straßen- und Wanderhandel	854	569	285	33,4
307	Außenhandel	507	408	99	19,5
308A	Einzelhandel mit Mode und Freizeitartikeln	1.852	820	1.032	55,7
308B	Großhandel mit Mode und Freizeitartikeln	173	113	60	34,7
309	Direktvertrieb	1.462	484	978	66,9
310	Papier- und Spielwarenhandel	338	210	128	37,9
311	Handelsagenten	1.345	1.046	299	22,2
312A	Kunst-, Antiquitäten- und Briefmarkenhandel	340	227	113	33,2
312B	Juwelen- und Uhrenhandel	274	172	102	37,2
313	Baustoff-, Eisen-, Hartwaren- und Holzhandel	735	604	131	17,8
314A	Handel mit Computern und Bürosystemen	491	450	41	8,4
314B	Maschinen- und Technologiehandel	270	237	33	12,2
315	Fahrzeughandel	946	850	96	10,1
316	Foto-, Optik- und Medizinproduktenhandel	126	97	29	23,0
317	Elektro- und Einrichtungsfachhandel	1.167	927	240	20,6
318	Versand-, Internet- und Allgemeiner Handel	2.172	1.387	785	36,1
320	Versicherungsagenten	1.160	854	306	26,4
399	ohne Fachgruppenzuordnung	184	132	52	28,3
	Sparte Handel	17.170	11.287	5.883	34,3

5. Sparte Transport und Verkehr

Nr.	Sparte Fachvertretung, Fachgruppe	Anzahl der Fachgruppenmitglieder - Einzelunternehmen			
		gesamt	davon		Frauenanteil in %
			männlich	weiblich	
5. Sparte Transport und Verkehr					
501	Schienenbahnen	1	1	-	-
502	Autobus-, Luftfahrt- und Schiffahrtsunternehmen	47	42	5	10,6
503	Seilbahnen	-	-	-	-
504	Spedition und Logistik	55	48	7	12,7
505	Beförderungsgewerbe mit Personenkraftwagen	1.762	1.628	134	7,6
506A	Transporteure	107	95	12	11,2
506B	Kleintransporteure	1.873	1.680	193	10,3
507	Fahrschulen und Allgemeiner Verkehr	118	100	18	15,3
508	Garagen-, Tankstellen- und Serviceunternehmen	695	594	101	14,5
Sparte Transport und Verkehr		4.658	4.188	470	10,1

6. Sparte Tourismus und Freizeitwirtschaft

Nr.	Sparte Fachgruppe	Anzahl der Fachgruppenmitglieder - Einzelunternehmen			
		gesamt	davon		Frauenanteil in %
			männlich	weiblich	
6. Sparte Tourismus und Freizeitwirtschaft					
601A	Gastronomie	2.848	1.875	973	34,2
601B	Kaffeehäuser	958	555	403	42,1
602	Hotellerie	186	106	80	43,0
603	Gesundheitsbetriebe	30	19	11	36,7
604	Reisebüros	125	66	59	47,2
605	Kino-, Kultur- und Vergnügungsbetriebe	378	229	149	39,4
606	Freizeit- und Sportbetriebe	3.052	1.475	1.577	51,7
699	ohne Fachgruppenzuordnung	1	1	-	-
Sparte Tourismus und Freizeitwirtschaft		7.578	4.326	3.252	42,9

7. Sparte Information und Consulting

Nr.	Sparte Fachgruppe, Fachvertretung	Anzahl der Fachgruppenmitglieder - Einzelunternehmen			
		gesamt	davon		Frauenanteil in %
			männlich	weiblich	
7.	Sparte Information und Consulting				
701	Entsorgungs- und Ressourcenmanagement	731	575	156	21,3
702	Finanzdienstleister	1.063	827	236	22,2
703	Werbung und Marktkommunikation	6.202	3.739	2.463	39,7
704	Unternehmensberatung, Buchhaltung und Informationstechnologie	9.722	7.719	2.003	20,6
705	Ingenieurbüros	481	394	87	18,1
706	Druck	198	94	104	52,5
707	Immobilien- und Vermögenstreuhand	840	503	337	40,1
708	Buch- und Medienwirtschaft	445	291	154	34,6
709	Versicherungsmakler und Berater in Versicherungsangelegenheiten	374	316	58	15,5
710	Telekommunikations- und Rundfunkunternehmungen	71	62	9	12,7
	Sparte Information und Consulting	20.127	14.520	5.607	27,9

Spartenzusammenstellung

		Anzahl der Fachgruppenmitglieder - Einzelunternehmen			
		gesamt	davon		Frauenanteil in %
			männlich	weiblich	
1.	Sparte Gewerbe und Handwerk	38.963	17.231	21.732	55,8
2.	Sparte Industrie	28	26	2	7,1
3.	Sparte Handel	17.170	11.287	5.883	34,3
5.	Sparte Transport und Verkehr	4.658	4.188	470	10,1
6.	Sparte Tourismus und Freizeitwirtschaft	7.578	4.326	3.252	42,9
7.	Sparte Information und Consulting	20.127	14.520	5.607	27,9
	Fachgruppenmitglieder Einzelunternehmen insgesamt	88.524	51.578	36.946	41,7