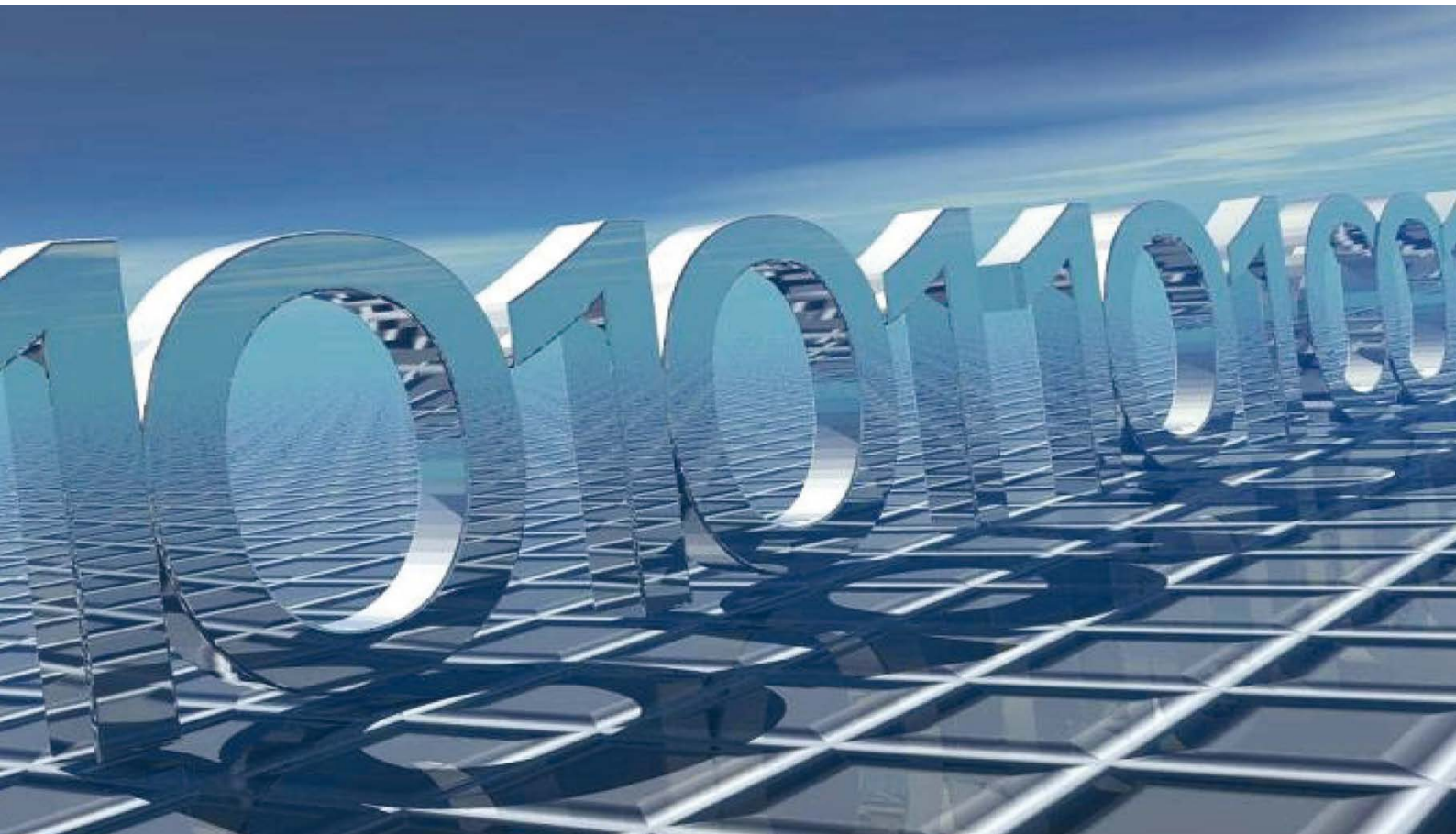


UNSELBSTSTÄNDIG BESCHÄFTIGTE IN WIEN



Zählungszeitpunkt: Juli 2014

Statistikreferat | Oktober 2014

Diese Broschüre ist im Statistikreferat der Wirtschaftskammer Wien erhältlich:

Statistikreferat
Wirtschaftskammer Wien
Stubenring 8-10 | 1010 Wien
T 01/514 50-1402 | F 01/514 50-1307
E christine.groiss@wkw.at

Aktuelle statistische Informationen und Wirtschaftsdaten finden Sie auch im Internet-Angebot der Wirtschaftskammer Wien unter: <http://wko.at/wien>

Impressum:

Medieninhaber, Verleger, Herausgeber: Wirtschaftskammer Wien

Für den Inhalt verantwortlich: Gabriele Fuchsl

Sachbearbeiter: Christine Groß

Elisabeth Mayer

Herstellung:

Vervielfältigung im Eigenverlag

INHALTSVERZEICHNIS

Methodik	5
Arbeitgeberbetriebe und unselbstständig Beschäftigte im Juli 2013, Juli 2014	6
Arbeitgeberbetriebe nach Größengruppen	7
Unselbstständig Beschäftigte (einschl. Lehrlinge) nach Größengruppen der Betriebe	8

Tabellenteil

Die unselbstständig Beschäftigten in der gewerblichen Wirtschaft nach sozialem Stand und Geschlecht

Gesamtübersicht	11
Sparte Gewerbe und Handwerk	12
Sparte Industrie	14
Sparte Handel	14
Sparte Bank und Versicherung	16
Sparte Transport und Verkehr	16
Sparte Tourismus und Freizeitwirtschaft	18
Sparte Information und Consulting	18

Die unselbstständig Beschäftigten der gewerblichen Wirtschaft Wiens nach Betriebsgrößengruppen

Gesamtübersicht	20
Sparte Gewerbe und Handwerk	22
Sparte Industrie	28
Sparte Handel	32
Sparte Bank und Versicherung	38
Sparte Transport und Verkehr	40
Sparte Tourismus und Freizeitwirtschaft	42
Sparte Information und Consulting	44

UNSELBSTSTÄNDIG BESCHÄFTIGTE IN DER GEWERBLICHEN WIRTSCHAFT WIENS IM JULI 2014

METHODIK

Die jährlich zum Termin Juli durchgeführte Zählung der unselbstständig Beschäftigten Wiens nach der Fachgruppensystematik basiert auf den **Arbeitgeberevidenzdaten der Wiener Gebietskrankenkasse und anderer Sozialversicherungsträger**. Technisch werden die Dienstgeberkonten den Kammermitgliedsnummern der Wirtschaftskammer Wien zugeordnet.

Die Zuordnung der Betriebe zu den einzelnen Fachgruppen erfolgt nach dem Prinzip des **wirtschaftlichen Schwerpunktes**, d.h. nach der hauptsächlichen Tätigkeit. Ein Betrieb wird also mit allen Beschäftigten einer einzelnen Fachgruppe zugeordnet. Die dabei notwendigerweise auftretenden Ungenauigkeiten werden durch die zunehmende Praxis, wichtige Teiltätigkeiten in selbständige Firmen auszulagern, weitgehend entschärft.

Infolge der Schwerpunktzuordnung können die angeführten Zahlen der Arbeitgeberbetriebe nur mit der Zahl der Kammermitglieder insgesamt, keinesfalls aber mit der Zahl der Fachgruppenmitglieder in Relation gesetzt werden.

Die Zuordnung der Betriebe zu den Fachgruppen wird geändert, wenn neue überprüfbare Informationen zum betreffenden Unternehmen vorliegen (z.B.: zusätzliche Gewerbeberechtigungen, welche den Schwerpunkt des Unternehmens verändern). Im Zeitablauf beeinträchtigen solche Veränderungen unter Umständen die Vergleichbarkeit mit früheren Beschäftigtenzahlen auf Fachgruppenebene.

Arbeitgeberbetriebe und unselbstständig Beschäftigte im Juli 2013 und Juli 2014

Der Hauptverband der österreichischen Sozialversicherungsträger weist in seiner Statistik vom Juli 2014 für Wien 805.249 unselbstständig Beschäftigte aus. Die Anzahl der unselbstständig Beschäftigten insgesamt ist, verglichen mit dem Vorjahr, um 1.671 oder 0,2 % gestiegen.

Insgesamt waren 575.070 oder 71,4 % aller unselbstständig Beschäftigten in der gewerblichen Wirtschaft tätig, das sind um 6.299 oder 1,1 % mehr als im Vorjahr.

Im Vergleich zum Juli 2013 ist die Zahl der Arbeitgeberbetriebe in Wien um 2,8 % auf 39.121 Betriebe gestiegen. Den größten Anteil der Arbeitgeberbetriebe verzeichnet die Sparte Gewerbe und Handwerk mit 28,1%, gefolgt von der Sparte Handel mit 24,9 %. An dritter Stelle liegt die Sparte Information und Consulting mit einem Anteil von 23,0%.

Sparte	Arbeitgeberbetriebe				Unselbstständig Beschäftigte (einschließlich Lehrlinge)			
	Juli 2013		Juli 2014		Juli 2013		Juli 2014	
	absolut	in %	absolut	in %	absolut	in %	absolut	in %
Gewerbe und Handwerk	10.644	28,0	10.985	28,1	136.865	24,1	137.415	23,9
Industrie	746	2,0	755	1,9	53.946	9,5	54.239	9,4
Handel	9.633	25,3	9.739	24,9	115.464	20,3	115.319	20,1
Bank und Versicherung	248	0,6	242	0,6	38.050	6,7	37.676	6,6
Transport und Verkehr	2.025	5,3	2.095	5,4	45.123	7,9	46.627	8,1
Tourismus und Freizeitwirtschaft	6.182	16,2	6.299	16,1	83.913	14,7	85.287	14,8
Information und Consulting	8.587	22,6	9.006	23,0	95.410	16,8	98.507	17,1
Insgesamt	38.065	100,0	39.121	100,0	568.771	100,0	575.070	100,0

Tabelle 1: Arbeitgeberbetriebe und unselbstständig Beschäftigte im Juli 2013, Juli 2014

Die Gesamtzahl der unselbstständig Beschäftigten in der gewerblichen Wirtschaft ist gegenüber dem Vorjahr um +1,1 % auf 575.070 gestiegen. Sowohl die Zahl der Arbeiter (+0,8 %) als auch die der Angestellten (+1,3 %) haben in diesem Jahr zugenommen.

In der Sparte Gewerbe und Handwerk sind 23,9 % der unselbstständig Beschäftigten tätig, dahinter folgt mit 20,1 % die Sparte Handel. 17,1 % sind in Betrieben beschäftigt, die der Sparte Information und Consulting zuzuordnen sind, gefolgt von der Sparte Tourismus und Freizeitwirtschaft mit 14,8 %.

Sparte	Arbeitgeberbetriebe		Unselbstständig Beschäftigte (einschließlich Lehrlinge)					
	absolut	in %	insgesamt		dav. Arbeiter		dav. Angestellte	
			absolut	in %	absolut	in %	absolut	in %
Gewerbe und Handwerk	10.985	28,1	137.415	23,9	87.393	42,7	50.022	13,5
Industrie	755	1,9	54.239	9,4	18.050	8,8	36.189	9,8
Handel	9.739	24,9	115.319	20,1	18.987	9,3	96.332	26,0
Bank und Versicherung	242	0,6	37.676	6,6	172	0,1	37.504	10,1
Transport und Verkehr	2.095	5,4	46.627	8,1	17.814	8,7	28.813	7,8
Tourismus und Freizeitwirtschaft	6.299	16,1	85.287	14,8	54.241	26,5	31.046	8,4
Information und Consulting	9.006	23,0	98.507	17,1	8.124	3,9	90.383	24,4
Insgesamt	39.121	100,0	575.070	100,0	204.781	100,0	370.289	100,0

Tabelle 2: Arbeitgeberbetriebe und unselbstständig Beschäftigte im Juli 2014

Arbeitgeberbetriebe nach Größengruppen

Gemäß EU-Definition gelten Betriebe mit weniger als 50 Beschäftigten als kleine, mit 50 bis 249 Beschäftigten als mittlere Unternehmen und ab 250 Beschäftigte als Großbetriebe. Die Wiener Wirtschaft ist sehr kleinbetrieblich strukturiert: Neben den rund 60.400 Wiener Unternehmen ohne Mitarbeiter fallen 95,9 % oder 37.512 Arbeitgeberbetriebe in die Kategorie der Kleinunternehmen, 1.356 oder 3,5 % sind Mittelbetriebe, nur 0,6 % oder 253 Betriebe fallen in die Kategorie Großbetriebe.

Sparte	Betriebe mit ... unselbstständig Beschäftigten						Betriebe insgesamt	
	1 bis 49		50 bis 249		250 und mehr		absolut	in %
	absolut	in %	absolut	in %	absolut	in %		
Gewerbe und Handwerk	10.583	96,3	348	3,2	54	0,5	10.985	100,0
Industrie	595	78,8	116	15,4	44	5,8	755	100,0
Handel	9.406	96,6	284	2,9	49	0,5	9.739	100,0
Bank und Versicherung	162	67,0	55	22,7	25	10,3	242	100,0
Transport und Verkehr	2.021	96,5	66	3,1	8	0,4	2.095	100,0
Tourismus und Freizeitwirtschaft	6.037	95,8	226	3,6	36	0,6	6.299	100,0
Information und Consulting	8.708	96,7	261	2,9	37	0,4	9.006	100,0
Insgesamt	37.512	95,9	1.356	3,5	253	0,6	39.121	100,0

Tabelle 3: Arbeitgeberbetriebe nach Größengruppen im Juli 2014

Unselbstständig Beschäftigte (einschließlich Lehrlinge) nach Größengruppen der Betriebe

Die Verteilung der unselbstständig Beschäftigten ergibt folgendes Bild: 238.567 unselbstständig Beschäftigte oder 41,5 % sind in Kleinbetrieben tätig, 139.474 oder 24,2 % unselbstständig Beschäftigte arbeiten in Mittelbetrieben und 34,3 % oder 197.029 sind in Großbetrieben beschäftigt.

Sparte	Unselbstständig Beschäftigte in Betrieben mit ... Beschäftigten						Beschäftigte insgesamt	
	1 bis 49		50 bis 249		250 und mehr		absolut	in %
	absolut	in %	absolut	in %	absolut	in %		
Gewerbe und Handwerk	69.415	50,5	35.546	25,9	32.454	23,6	137.415	100,0
Industrie	5.749	10,6	13.928	25,7	34.562	63,7	54.239	100,0
Handel	51.551	44,7	27.278	23,7	36.490	31,6	115.319	100,0
Bank und Versicherung	2.390	6,3	6.807	18,1	28.479	75,6	37.676	100,0
Transport und Verkehr	14.268	30,6	6.329	13,6	26.030	55,8	46.627	100,0
Tourismus und Freizeitwirtschaft	46.770	54,8	22.807	26,8	15.710	18,4	85.287	100,0
Information und Consulting	48.424	49,2	26.779	27,2	23.304	23,6	98.507	100,0
Insgesamt	238.567	41,5	139.474	24,2	197.029	34,3	575.070	100,0

Tabelle 4: Unselbstständig Beschäftigte (einschl. Lehrlinge) nach Größengruppen der Betriebe im Juli 2014

TABELLEN

Alle Daten, die weniger als 3 Betriebe betreffen, wurden aufgrund der gesetzlichen Geheimhaltungsbestimmungen unterdrückt und durch ein „G“ ersetzt. Ausgenommen ist die Zahl der Einheiten, die grundsätzlich ausgewiesen wurde. Da die geheim gehaltenen Daten in den Zwischen- und Endsummen enthalten sind, mussten in allen jenen Fällen, wo Daten nur einer einzigen Gliederungseinheit geheim zu halten wären, zur Verhinderung von Differenzbildungen Gegenlöschungen vorgenommen werden.

DIE UNSELBSTSTÄNDIG BESCHÄFTIGTEN IN DER GEWERBLICHEN WIRTSCHAFT WIENS NACH
 SOLZIALEM STAND UND GESCHLECHT

Zählungszeitpunkt: Juli 2014

Gesamtübersicht

Sparte	Arbeit- geber- betriebe	Arbeiter			Angestellte			Lehrlinge			Beschäf- tigte insges.
		m	w	insges.	m	w	insges.	m	w	insges.	
Gewerbe und Handwerk	10.985	57.995	25.628	83.623	26.419	22.947	49.366	2.978	1.448	4.426	137.415
Industrie	755	14.679	2.655	17.334	23.766	12.224	35.990	750	165	915	54.239
Handel	9.739	13.192	5.095	18.287	40.520	53.705	94.225	1.530	1.277	2.807	115.319
Bank und Versicherung	242	28	144	172	17.871	19.361	37.232	130	142	272	37.676
Transport und Verkehr	2.095	15.463	1.832	17.295	22.947	5.740	28.687	545	100	645	46.627
Tourismus und Freizeitwirtschaft	6.299	28.288	24.851	53.139	11.714	18.854	30.568	917	663	1.580	85.287
Information und Consulting	9.006	5.216	2.568	7.784	50.218	39.286	89.504	699	520	1.219	98.507
Summe	39.121	134.861	62.773	197.634	193.455	172.117	365.572	7.549	4.315	11.864	575.070

Sparte Gewerbe und Handwerk

Nr.	Innung, Fachvertretung, Fachgruppe	Arbeit- geber- betriebe	Arbeiter			Angestellte		
			m	w	insges.	m	w	insges.
101	Bau	1.165	9.812	188	10.000	2.982	1.441	4.423
102	Steinmetze	49	135	20	155	44	52	96
103	Dachdecker, Glaser und Spengler	253	1.557	57	1.614	274	313	587
104	Hafner, Platten- und Fliesenleger und Keramiker	98	561	31	592	91	110	201
105	Maler und Tapezierer	435	2.581	139	2.720	343	345	688
106	Bauhilfsgewerbe	813	4.372	105	4.477	777	395	1.172
107	Holzbau	13	82	2	84	23	12	35
108	Tischler und Holzgestaltende Gewerbe	323	1.407	88	1.495	232	262	494
109	Karosseriebautechniker, Karosserielackierer und Wagner	82	306	20	326	109	70	179
110	Metalltechniker	414	1.959	90	2.049	619	433	1.052
111	Sanitär-, Heizungs- und Lüftungstechniker	623	4.260	111	4.371	1.261	822	2.083
112	Elektro-, Gebäude-, Alarm- und Kommunikationstechniker	599	3.665	105	3.770	2.633	1.079	3.712
113	Kunststoffverarbeiter	32	292	115	407	385	174	559
114	Mechatroniker	344	1.776	255	2.031	3.217	1.117	4.334
115	Kraftfahrzeugtechniker	344	1.363	63	1.426	600	339	939
116	Kunsthandwerke	107	200	120	320	130	262	392
117	Mode und Bekleidungstechnik	256	301	864	1.165	88	251	339
118A	Schuhmacher	59	82	31	113	30	51	81
118B	Gesundheitsberufe	299	313	256	569	597	775	1.372
119	Lebensmittelgewerbe	211	1.984	2.206	4.190	343	704	1.047
120	Fußpfleger, Kosmetiker und Masseure	443	125	965	1.090	92	318	410
121	Gärtner und Floristen	415	1.556	908	2.464	359	344	703
122	Berufsfotografen	122	98	80	178	330	336	666
123A	Denkmal-, Fassaden- und Gebäudereiniger	699	6.202	11.451	17.653	951	1.212	2.163
123B	Chemische Gewerbe	130	242	162	404	955	1.454	2.409
124	Friseure	931	602	2.301	2.903	86	225	311
125A	Rauchfangkehrer	92	292	25	317	21	128	149
125B	Bestatter	10	70	7	77	325	72	397
126	Gewerbliche Dienstleister	1.621	11.799	4.863	16.662	8.522	9.849	18.371
199	ohne Fachgruppenzuordnung	3	1	-	1	-	2	2
Summe Sparte Gewerbe und Handwerk		10.985	57.995	25.628	83.623	26.419	22.947	49.366

Sparte Gewerbe und Handwerk

Lehrlinge			Beschäftigte insges.	Innung, Fachvertretung, Fachgruppe	Nr.
m	w	insges.			
150	10	160	14.583	Bau	101
6	2	8	259	Steinmetze	102
116	3	119	2.320	Dachdecker, Glaser und Spengler	103
25	-	25	818	Hafner, Platten- und Fliesenleger und Keramiker	104
211	13	224	3.632	Maler und Tapezierer	105
62	2	64	5.713	Bauhilfsgewerbe	106
6	-	6	125	Holzbau	107
110	3	113	2.102	Tischler und Holzgestaltende Gewerbe	108
31	-	31	536	Karosseriebautechniker, Karosserielackierer und Wagner	109
73	10	83	3.184	Metalltechniker	110
466	20	486	6.940	Sanitär-, Heizungs- und Lüftungstechniker	111
421	18	439	7.921	Elektro-, Gebäude-, Alarm- und Kommunikationstechniker	112
4	-	4	970	Kunststoffverarbeiter	113
156	24	180	6.545	Mechatroniker	114
247	12	259	2.624	Kraftfahrzeugtechniker	115
5	3	8	720	Kunsthandwerke	116
8	16	24	1.528	Mode und Bekleidungstechnik	117
5	4	9	203	Schuhmacher	118A
87	82	169	2.110	Gesundheitsberufe	118B
85	92	177	5.414	Lebensmittelgewerbe	119
5	89	94	1.594	Fußpfleger, Kosmetiker und Masseure	120
37	60	97	3.264	Gärtner und Floristen	121
6	17	23	867	Berufsfotografen	122
36	7	43	19.859	Denkmal-, Fassaden- und Gebäudereiniger	123A
2	6	8	2.821	Chemische Gewerbe	123B
124	644	768	3.982	Friseure	124
66	4	70	536	Rauchfangkehrer	125A
1	1	2	476	Bestatter	125B
426	306	732	35.765	Gewerbliche Dienstleister	126
1	-	1	4	ohne Fachgruppenzuordnung	199
2.978	1.448	4.426	137.415	Summe Sparte Gewerbe und Handwerk	

Sparte Industrie

Nr.	Fachvertretung	Arbeitgeberbetriebe	Arbeiter			Angestellte		
			m	w	insges.	m	w	insges.
201	Bergwerke und Stahl	3	-	-	-	223	106	329
202	Mineralölindustrie	7	53	1	54	1.065	608	1.673
203	Stein- und keramische Industrie	16	67	2	69	257	121	378
204	Glasindustrie	4	29	129	158	33	40	73
205	Chemische Industrie	70	1.020	447	1.467	3.089	2.932	6.021
206	Papierindustrie	3	-	-	-	124	116	240
207	Papierverarbeitende Industrie	20	483	116	599	380	251	631
208	Film- und Musikindustrie	281	44	45	89	1.087	1.055	2.142
209	Bauindustrie	26	3.666	42	3.708	2.380	763	3.143
210	Holzindustrie	18	133	17	150	70	45	115
211	Nahrungs- und Genussmittelindustrie (Lebensmittelindustrie)	55	1.805	655	2.460	1.464	1.383	2.847
212	Textil-, Bekleidungs-, Schuh- und Lederindustrie	25	180	315	495	127	259	386
213	Gas- und Wärmeversorgungsunternehmen	26	951	26	977	2.881	1.128	4.009
214	Gießereindustrie	3	35	-	35	7	4	11
215	NE-Metallindustrie	-	-	-	-	-	-	-
216	Maschinen & Metallwaren	134	2.686	436	3.122	3.897	1.407	5.304
217	Fahrzeugindustrie	12	1.881	59	1.940	625	152	777
218	Elektro- und Elektronikindustrie	52	1.646	365	2.011	6.057	1.854	7.911
Summe Sparte Industrie		755	14.679	2.655	17.334	23.766	12.224	35.990

Sparte Handel

Nr.	Gremium	Arbeitgeberbetriebe	Arbeiter			Angestellte		
			m	w	insges.	m	w	insges.
301	Lebensmittelhandel	805	3.140	1.495	4.635	5.502	12.235	17.737
302	Tabaktrafikanen	576	4	19	23	389	1.341	1.730
303A	Parfümerie- und Drogerie-Einzelhandel	177	138	562	700	298	3.316	3.614
303B	Großhandel mit Arzneimitteln, Parfümeriewaren sowie Handel mit Farben und Lacken	382	255	225	480	2.289	3.739	6.028
304	Agrarhandel	140	389	105	494	446	486	932
305	Energiehandel	116	105	40	145	482	396	878
306	Markt-, Straßen- und Wanderhandel	230	362	228	590	181	192	373
307	Außenhandel	643	444	144	588	1.324	1.411	2.735
308A	Einzelhandel mit Mode und Freizeitartikeln	1.150	420	593	1.013	2.869	10.785	13.654
308B	Großhandel mit Mode und Freizeitartikeln	158	93	100	193	292	605	897
309	Direktvertrieb	37	12	20	32	37	62	99
310	Papier- und Spielwarenhandel	210	97	56	153	687	1.251	1.938
311	Handelsagenten	615	536	169	705	1.051	1.125	2.176
312A	Kunst-, Antiquitäten- und Briefmarkenhandel	142	39	20	59	108	243	351
312B	Juwelen- und Uhrenhandel	232	49	47	96	394	826	1.220

Sparte Industrie

Lehrlinge			Beschäftigte insges.	Fachvertretung	Nr.
m	w	insges.			
-	-	-	329	Bergwerke und Stahl	201
1	-	1	1.728	Mineralölindustrie	202
3	1	4	451	Stein- und keramische Industrie	203
1	-	1	232	Glasindustrie	204
33	17	50	7.538	Chemische Industrie	205
-	-	-	240	Papierindustrie	206
28	8	36	1.266	Papierverarbeitende Industrie	207
3	3	6	2.237	Film- und Musikindustrie	208
113	3	116	6.967	Bauindustrie	209
1	1	2	267	Holzindustrie	210
73	28	101	5.408	Nahrungs- und Genussmittelindustrie (Lebensmittelindustrie)	211
4	6	10	891	Textil-, Bekleidungs-, Schuh- und Lederindustrie	212
95	30	125	5.111	Gas- und Wärmeversorgungsunternehmen	213
-	-	-	46	Gießereindustrie	214
-	-	-	-	NE-Metallindustrie	215
124	23	147	8.573	Maschinen & Metallwaren	216
104	4	108	2.825	Fahrzeugindustrie	217
167	41	208	10.130	Elektro- und Elektronikindustrie	218
750	165	915	54.239	Summe Sparte Industrie	

Sparte Handel

Lehrlinge			Beschäftigte insges.	Gremium	Nr.
m	w	insges.			
378	321	699	23.071	Lebensmittelhandel	301
7	8	15	1.768	Tabaktrafikanen	302
15	212	227	4.541	Parfümerie- und Drogerie-Einzelhandel	303A
13	21	34	6.542	Großhandel mit Arzneimitteln, Parfümerie- waren sowie Handel mit Farben und Lacken	303B
5	2	7	1.433	Agrarhandel	304
-	-	-	1.023	Energiehandel	305
-	-	-	963	Markt-, Straßen- und Wanderhandel	306
8	4	12	3.335	Außenhandel	307
88	259	347	15.014	Einzelhandel mit Mode und Freizeitartikeln	308A
4	4	8	1.098	Großhandel mit Mode und Freizeitartikeln	308B
1	1	2	133	Direktvertrieb	309
16	55	71	2.162	Papier- und Spielwarenhandel	310
1	5	6	2.887	Handelsagenten	311
4	1	5	415	Kunst-, Antiquitäten- und Briefmarkenhandel	312A
5	20	25	1.341	Juwelen- und Uhrenhandel	312B

Nr.	Gremium	Arbeitgeberbetriebe	Arbeiter			Angestellte		
			m	w	insges.	m	w	insges.
313	Baustoff-, Eisen-, Hartwaren- und Holzhandel	757	1.651	202	1.853	3.896	2.585	6.481
314A	Handel mit Computern und Bürosystemen	407	124	47	171	4.651	2.142	6.793
314B	Handel mit Maschinen, technischem und industriellem Bedarf	642	685	136	821	3.349	1.781	5.130
315	Fahrzeughandel	432	2.117	107	2.224	3.087	1.492	4.579
316	Foto-, Optik- und Medizinproduktenhandel	330	159	68	227	1.553	1.508	3.061
317A	Elektrohandel	643	480	170	650	4.698	2.072	6.770
317B	Einrichtungsfachhandel	361	1.058	226	1.284	1.324	1.854	3.178
318	Versand-, Internet- und Allgemeiner Handel	327	363	155	518	870	1.351	2.221
319	Sekundärrohstoff- und Altwarenhandel	79	413	133	546	177	218	395
320	Versicherungsagenten	131	51	24	75	548	647	1.195
399	ohne Fachgruppenzuordnung	17	8	4	12	18	42	60
Summe Sparte Handel		9.739	13.192	5.095	18.287	40.520	53.705	94.225

Sparte Bank und Versicherung

Nr.	Fachvertretung	Arbeitgeberbetriebe	Arbeiter			Angestellte		
			m	w	insges.	m	w	insges.
401	Banken und Bankiers	125	5	26	31	4.264	4.673	8.937
402	Sparkassen	13	4	48	52	5.361	6.262	11.623
403	Volksbanken	11	-	9	9	697	826	1.523
404	Raiffeisenbanken	13	-	10	10	2.250	2.192	4.442
405	Landes-Hypothekenbanken	9	-	1	1	206	175	381
406	Versicherungsunternehmungen	62	19	50	69	4.982	5.065	10.047
407	Pensionskassen	9	-	-	-	111	168	279
Summe Sparte Bank und Versicherung		242	28	144	172	17.871	19.361	37.232

Sparte Transport und Verkehr

Nr.	Fachvertretung, Fachgruppe	Arbeitgeberbetriebe	Arbeiter			Angestellte		
			m	w	insges.	m	w	insges.
501	Schienenbahnen	16	2.231	329	2.560	18.801	2.561	21.362
502	Autobus-, Luftfahrt- und Schifffahrtsunternehmungen	111	1.129	64	1.193	328	265	593
503	Seilbahnen	-	-	-	-	-	-	-
504	Spediteure	172	898	88	986	1.276	1.084	2.360
505	Beförderungsgewerbe mit Personenkraftwagen	699	5.239	654	5.893	968	626	1.594
506A	Transporteure	261	2.530	82	2.612	419	301	720
506B	Kleintransporteure	545	2.300	257	2.557	297	249	546
507	Fahrschulen und Allgemeiner Verkehr	60	41	14	55	558	415	973
508	Garagen-, Tankstellen- und Servicestationsunternehmungen	231	1.095	344	1.439	300	239	539
Summe Sparte Transport und Verkehr		2.095	15.463	1.832	17.295	22.947	5.740	28.687

Lehrlinge			Beschäftigte insges.	Gremium	Nr.
m	w	insges.			
125	56	181	8.515	Baustoff-, Eisen-, Hartwaren- und Holzhandel	313
40	27	67	7.031	Handel mit Computern und Bürosystemen	314A
36	19	55	6.006	Handel mit Maschinen, technischem und industriellem Bedarf	314B
468	34	502	7.305	Fahrzeughandel	315
23	19	42	3.330	Foto-, Optik- und Medizinproduktenhandel	316
138	45	183	7.603	Elektrohandel	317A
110	134	244	4.706	Einrichtungsfachhandel	317B
29	29	58	2.797	Versand-, Internet- und Allgemeiner Handel	318
5	1	6	947	Sekundärrohstoff- und Altwarenhandel	319
11	-	11	1.281	Versicherungsagenten	320
-	-	-	72	ohne Fachgruppenzuordnung	399
1.530	1.277	2.807	115.319	Summe Sparte Handel	

Sparte Bank und Versicherung

Lehrlinge			Beschäftigte insges.	Fachvertretung	Nr.
m	w	insges.			
9	19	28	8.996	Banken und Bankiers	401
62	53	115	11.790	Sparkassen	402
-	6	6	1.538	Volksbanken	403
11	9	20	4.472	Raiffeisenbanken	404
1	1	2	384	Landes-Hypothekenbanken	405
47	52	99	10.215	Versicherungsunternehmungen	406
-	2	2	281	Pensionskassen	407
130	142	272	37.676	Summe Sparte Bank und Versicherung	

Sparte Transport und Verkehr

Lehrlinge			Beschäftigte insges.	Fachvertretung, Fachgruppe	Nr.
m	w	insges.			
463	68	531	24.453	Schienenbahnen	501
25	1	26	1.812	Autobus-, Luftfahrt- und Schiffahrtsunternehmungen	502
-	-	-	-	Seilbahnen	503
39	22	61	3.407	Spediteure	504
3	3	6	7.493	Beförderungsgewerbe mit Personenkraftwagen	505
-	-	-	3.332	Transporteure	506A
3	1	4	3.107	Kleintransporteure	506B
2	2	4	1.032	Fahrschulen und Allgemeiner Verkehr	507
10	3	13	1.991	Garagen-, Tankstellen- und Servicestationsunternehmungen	508
545	100	645	46.627	Summe Sparte Transport und Verkehr	

Sparte Tourismus und Freizeitwirtschaft

Nr.	Fachgruppe	Arbeitgeberbetriebe	Arbeiter			Angestellte		
			m	w	insges.	m	w	insges.
601A	Gastronomie	3.350	17.833	13.336	31.169	2.164	2.541	4.705
601B	Kaffeehäuser	1.255	4.541	5.516	10.057	572	623	1.195
602	Hotellerie	372	3.177	3.268	6.445	1.653	2.306	3.959
603	Gesundheitsbetriebe	282	480	1.018	1.498	2.199	7.357	9.556
604	Reisebüros	323	44	38	82	883	2.102	2.985
605	Kino-, Kultur- und Vergnügungsbetriebe	112	769	544	1.313	1.101	961	2.062
606	Freizeit- und Sportbetriebe	603	1.444	1.131	2.575	2.852	2.824	5.676
699	ohne Fachgruppenzuordnung	2	-	-	-	290	140	430
Summe Sparte Tourismus und Freizeitwirtschaft		6.299	28.288	24.851	53.139	11.714	18.854	30.568

Sparte Information und Consulting

Nr.	Fachgruppe, Fachvertretung	Arbeitgeberbetriebe	Arbeiter			Angestellte		
			m	w	insges.	m	w	insges.
701	Abfall- und Abwasserwirtschaft	207	921	215	1.136	326	278	604
702	Finanzdienstleister	331	96	44	140	1.433	1.769	3.202
703	Werbung und Marktkommunikation	1.471	800	651	1.451	5.647	7.916	13.563
704	Unternehmensberatung u. Informationstechnologie	4.033	1.075	543	1.618	27.170	15.000	42.170
705	Ingenieurbüros	355	133	50	183	2.449	1.104	3.553
706	Druck	151	952	248	1.200	715	468	1.183
707	Immobilien- und Vermögenstreuhänder	1.674	802	506	1.308	3.828	5.409	9.237
708	Buch- und Medienwirtschaft	358	399	238	637	1.768	2.691	4.459
709	Versicherungsmakler und Berater in Versicherungsangelegenheiten	329	22	51	73	965	1.016	1.981
710	Telekommunikations- und Rundfunkunternehmungen	97	16	22	38	5.917	3.635	9.552
Summe Sparte Information und Consulting		9.006	5.216	2.568	7.784	50.218	39.286	89.504

Sparte Tourismus und Freizeitwirtschaft

Lehrlinge			Beschäftigte insgesamt	Fachgruppe	Nr.
m	w	insges.			
391	166	557	36.431	Gastronomie	601A
125	92	217	11.469	Kaffeehäuser	601B
324	283	607	11.011	Hotellerie	602
9	34	43	11.097	Gesundheitsbetriebe	603
13	50	63	3.130	Reisebüros	604
10	6	16	3.391	Kino-, Kultur- und Vergnügungsbetriebe	605
41	29	70	8.321	Freizeit- und Sportbetriebe	606
4	3	7	437	ohne Fachgruppenzuordnung	699
917	663	1.580	85.287	Summe Sparte Tourismus und Freizeitwirtschaft	

Sparte Information und Consulting

Lehrlinge			Beschäftigte insgesamt	Fachgruppe, Fachvertretung	Nr.
m	w	insges.			
10	6	16	1.756	Abfall- und Abwasserwirtschaft	701
2	9	11	3.353	Finanzdienstleister	702
20	32	52	15.066	Werbung und Marktkommunikation	703
426	344	770	44.558	Unternehmensberatung u. Informationstechnologie	704
33	8	41	3.777	Ingenieurbüros	705
11	6	17	2.400	Druck	706
22	25	47	10.592	Immobilien- und Vermögenstreuhand	707
20	49	69	5.165	Buch- und Medienwirtschaft	708
5	9	14	2.068	Versicherungsmakler und Berater in Versicherungsangelegenheiten	709
150	32	182	9.772	Telekommunikations- und Rundfunkunternehmungen	710
699	520	1.219	98.507	Summe Sparte Information und Consulting	

DIE UNSELBSTSTÄNDIG BESCHÄFTIGTEN DER GEWERBLICHEN WIRTSCHAFT WIENS NACH BETRIEBSGRÖßENGRUPPEN

Gesamtübersicht

	ins- gesamt	Betriebe mit					
		1 bis 9	10 bis 19	20 bis 49	50 bis 99	100 bis 249	250 und mehr
		Beschäftigten					
Sparte Gewerbe und Handwerk							
BETRIEBE	10.985	8.452	1.353	778	211	137	54
dav. ARBEITSGE- MEINSCHAFTEN	2	2	-	-	-	-	-
BESCHÄFTIGTE	137.415	28.039	18.195	23.181	14.447	21.099	32.454
Arbeiter	83.623	16.431	11.686	14.945	9.308	11.633	19.620
Angestellte	49.366	10.403	5.796	7.427	4.826	8.892	12.022
Lehrlinge Arbeiter	3.770	1.143	671	752	287	424	493
Lehrlinge Angestellte	656	62	42	57	26	150	319
Sparte Industrie							
BETRIEBE	755	403	97	95	47	69	44
dav. ARBEITSGE- MEINSCHAFTEN	2	2	-	-	-	-	-
BESCHÄFTIGTE	54.239	1.270	1.344	3.135	3.103	10.825	34.562
Arbeiter	17.334	182	346	904	795	3.441	11.666
Angestellte	35.990	1.084	988	2.202	2.288	7.209	22.219
Lehrlinge Arbeiter	716	2	7	25	12	103	567
Lehrlinge Angestellte	199	2	3	4	8	72	110
Sparte Handel							
BETRIEBE	9.739	7.965	910	531	183	101	49
BESCHÄFTIGTE	115.319	23.792	12.138	15.621	12.318	14.960	36.490
Arbeiter	18.287	4.556	2.516	2.940	1.618	2.314	4.343
Angestellte	94.225	19.023	9.468	12.444	10.480	12.219	30.591
Lehrlinge Arbeiter	700	44	31	69	56	186	314
Lehrlinge Angestellte	2.107	169	123	168	164	241	1.242
Sparte Bank und Versicherung							
BETRIEBE	242	75	40	47	26	29	25
BESCHÄFTIGTE	37.676	274	556	1.560	1.936	4.871	28.479
Arbeiter	172	5	7	17	20	15	108
Angestellte	37.232	269	549	1.539	1.910	4.847	28.118
Lehrlinge Arbeiter	-	-	-	-	-	-	-
Lehrlinge Angestellte	272	-	-	4	6	9	253

	ins- gesamt	Betriebe mit					
		1 bis 9	10 bis 19	20 bis 49	50 bis 99	100 bis 249	250 und mehr
		Beschäftigten					
Sparte Transport und Verkehr							
BETRIEBE	2.095	1.567	295	159	43	23	8
BESCHÄFTIGTE	46.627	5.585	3.955	4.728	3.039	3.290	26.030
Arbeiter	17.295	4.082	2.794	3.525	1.508	1.798	3.588
Angestellte	28.687	1.487	1.155	1.179	1.485	1.467	21.914
Lehrlinge Arbeiter	519	5	-	1	21	3	489
Lehrlinge Angestellte	126	11	6	23	25	22	39
Sparte Tourismus und Freizeitwirtschaft							
BETRIEBE	6.299	4.513	982	542	133	93	36
BESCHÄFTIGTE	85.287	17.357	13.240	16.173	9.140	13.667	15.710
Arbeiter	53.139	13.090	10.106	11.340	5.884	6.675	6.044
Angestellte	30.568	4.169	2.987	4.522	3.006	6.535	9.349
Lehrlinge Arbeiter	1.102	73	136	212	190	295	196
Lehrlinge Angestellte	478	25	11	99	60	162	121
Sparte Information und Consulting							
BETRIEBE	9.006	7.340	843	525	161	100	37
BESCHÄFTIGTE	98.507	21.082	11.365	15.977	11.177	15.602	23.304
Arbeiter	7.784	1.998	945	1.330	728	1.816	967
Angestellte	89.504	18.935	10.364	14.581	10.394	13.531	21.699
Lehrlinge Arbeiter	340	14	3	7	8	178	130
Lehrlinge Angestellte	879	135	53	59	47	77	508
Insgesamt							
BETRIEBE	39.121	30.315	4.520	2.677	804	552	253
dav. ARBEITSGE- MEINSCHAFTEN	4	4	-	-	-	-	-
BESCHÄFTIGTE	575.070	97.399	60.793	80.375	55.160	84.314	197.029
Arbeiter	197.634	40.344	28.400	35.001	19.861	27.692	46.336
Angestellte	365.572	55.370	31.307	43.894	34.389	54.700	145.912
Lehrlinge Arbeiter	7.147	1.281	848	1.066	574	1.189	2.189
Lehrlinge Angestellte	4.717	404	238	414	336	733	2.592

Sparte Gewerbe und Handwerk

	ins- gesamt	Betriebe mit					
		1 bis 9	10 bis 19	20 bis 49	50 bis 99	100 bis 249	250 und mehr
		Beschäftigten					
101 Bau							
BETRIEBE	1.165	792	197	126	32	17	1
dav. ARBEITSGE- MEINSCHAFTEN	2	2	-	-	-	-	-
BESCHÄFTIGTE	14.583	3.083	2.690	3.595	2.238	G	G
Arbeiter	10.000	1.572	1.844	2.643	1.799	G	G
Angestellte	4.423	1.493	831	918	419	G	G
Lehrlinge Arbeiter	144	9	12	32	19	G	G
Lehrlinge Angestellte	16	9	3	2	1	G	G
102 Steinmetze							
BETRIEBE	49	42	5	2	-	-	-
BESCHÄFTIGTE	259	148	66	G	-	-	-
Arbeiter	155	83	37	G	-	-	-
Angestellte	96	64	27	G	-	-	-
Lehrlinge Arbeiter	8	1	2	G	-	-	-
Lehrlinge Angestellte	-	-	-	-	-	-	-
103 Dachdecker, Glaser und Spengler							
BETRIEBE	253	184	42	24	2	1	-
BESCHÄFTIGTE	2.320	767	568	754	G	G	-
Arbeiter	1.614	487	409	567	G	G	-
Angestellte	587	242	132	135	G	G	-
Lehrlinge Arbeiter	114	36	25	51	G	G	-
Lehrlinge Angestellte	5	2	2	1	-	-	-
104 Hafner-, Platten- und Fliesenleger und Keramiker							
BETRIEBE	98	77	12	5	4	-	-
BESCHÄFTIGTE	818	285	152	139	242	-	-
Arbeiter	592	188	99	107	198	-	-
Angestellte	201	85	48	25	43	-	-
Lehrlinge Arbeiter	25	12	5	7	1	-	-
Lehrlinge Angestellte	-	-	-	-	-	-	-
105 Maler und Tapezierer							
BETRIEBE	435	328	67	35	3	2	-
BESCHÄFTIGTE	3.632	1.232	931	1.024	188	G	-
Arbeiter	2.720	864	698	802	148	G	-
Angestellte	688	313	177	144	26	G	-
Lehrlinge Arbeiter	221	54	55	78	14	G	-
Lehrlinge Angestellte	3	1	1	-	-	G	-

	ins- gesamt	Betriebe mit					
		1 bis 9	10 bis 19	20 bis 49	50 bis 99	100 bis 249	250 und mehr
		Beschäftigten					
106 Bauhilfsgewerbe							
BETRIEBE	813	646	106	56	3	2	-
BESCHÄFTIGTE	5.713	2.185	1.411	1.666	208	G	-
Arbeiter	4.477	1.627	1.132	1.387	205	G	-
Angestellte	1.172	550	261	251	3	G	-
Lehrlinge Arbeiter	60	7	16	28	-	G	-
Lehrlinge Angestellte	4	1	2	-	-	G	-
107 Holzbau							
BETRIEBE	13	10	1	2	-	-	-
BESCHÄFTIGTE	125	45	G	G	-	-	-
Arbeiter	84	25	G	G	-	-	-
Angestellte	35	17	G	G	-	-	-
Lehrlinge Arbeiter	6	3	G	G	-	-	-
Lehrlinge Angestellte	-	-	-	-	-	-	-
108 Tischler und Holzgestaltende Gewerbe							
BETRIEBE	323	256	46	18	3	-	-
BESCHÄFTIGTE	2.102	854	594	481	173	-	-
Arbeiter	1.495	614	403	336	142	-	-
Angestellte	494	203	152	113	26	-	-
Lehrlinge Arbeiter	113	37	39	32	5	-	-
Lehrlinge Angestellte	-	-	-	-	-	-	-
109 Karosseriebautechniker, Karosserielackierer und Wagner							
BETRIEBE	82	65	12	5	-	-	-
BESCHÄFTIGTE	536	236	159	141	-	-	-
Arbeiter	326	161	105	60	-	-	-
Angestellte	179	62	41	76	-	-	-
Lehrlinge Arbeiter	31	13	13	5	-	-	-
Lehrlinge Angestellte	-	-	-	-	-	-	-
110 Metalltechniker							
BETRIEBE	414	314	62	30	8	-	-
BESCHÄFTIGTE	3.184	1.043	781	842	518	-	-
Arbeiter	2.049	603	514	518	414	-	-
Angestellte	1.052	420	247	287	98	-	-
Lehrlinge Arbeiter	73	17	17	35	4	-	-
Lehrlinge Angestellte	10	3	3	2	2	-	-

	ins- gesamt	Betriebe mit					
		1 bis 9	10 bis 19	20 bis 49	50 bis 99	100 bis 249	250 und mehr
		Beschäftigten					
111 Sanitär-, Heizungs- und Lüftungstechniker							
BETRIEBE	623	443	109	53	7	11	-
BESCHÄFTIGTE	6.940	1.772	1.499	1.563	475	1.631	-
Arbeiter	4.371	1.039	960	1.017	327	1.028	-
Angestellte	2.083	622	418	425	116	502	-
Lehrlinge Arbeiter	463	105	117	114	30	97	-
Lehrlinge Angestellte	23	6	4	7	2	4	-
112 Elektro-, Gebäude-, Alarm- und Kommunikationstechniker							
BETRIEBE	599	402	117	55	15	9	1
BESCHÄFTIGTE	7.921	1.422	1.544	1.643	1.005	G	G
Arbeiter	3.770	798	997	930	491	G	G
Angestellte	3.712	560	442	603	446	G	G
Lehrlinge Arbeiter	406	62	102	96	66	G	G
Lehrlinge Angestellte	33	2	3	14	2	G	G
113 Kunststoffverarbeiter							
BETRIEBE	32	19	7	2	2	-	2
BESCHÄFTIGTE	970	56	110	G	G	-	G
Arbeiter	407	22	64	G	G	-	G
Angestellte	559	34	44	G	G	-	G
Lehrlinge Arbeiter	4	-	2	G	G	-	G
Lehrlinge Angestellte	-	-	-	-	-	-	-
114 Mechatroniker							
BETRIEBE	344	235	42	47	10	5	5
BESCHÄFTIGTE	6.545	813	572	1.436	690	805	2.229
Arbeiter	2.031	312	181	481	215	250	592
Angestellte	4.334	491	369	915	466	533	1.560
Lehrlinge Arbeiter	148	10	15	36	5	17	65
Lehrlinge Angestellte	32	-	7	4	4	5	12
115 Kraftfahrzeugtechniker							
BETRIEBE	344	277	41	20	6	-	-
BESCHÄFTIGTE	2.624	974	567	625	458	-	-
Arbeiter	1.426	621	314	289	202	-	-
Angestellte	939	282	200	279	178	-	-
Lehrlinge Arbeiter	250	68	52	56	74	-	-
Lehrlinge Angestellte	9	3	1	1	4	-	-

	ins- gesamt	Betriebe mit					
		1 bis 9	10 bis 19	20 bis 49	50 bis 99	100 bis 249	250 und mehr
		Beschäftigten					
116 Kunsthandwerke							
BETRIEBE	107	91	10	4	1	1	-
BESCHÄFTIGTE	720	257	126	134	G	G	-
Arbeiter	320	123	54	91	G	G	-
Angestellte	392	130	71	42	G	G	-
Lehrlinge Arbeiter	6	4	1	1	-	-	-
Lehrlinge Angestellte	2	-	-	-	G	G	-
117 Mode und Bekleidungstechnik							
BETRIEBE	256	225	20	8	1	2	-
BESCHÄFTIGTE	1.528	635	252	233	G	G	-
Arbeiter	1.165	454	195	153	G	G	-
Angestellte	339	164	54	76	G	G	-
Lehrlinge Arbeiter	22	16	3	3	-	-	-
Lehrlinge Angestellte	2	1	-	1	-	-	-
118A Schuhmacher							
BETRIEBE	59	55	3	1	-	-	-
BESCHÄFTIGTE	203	145	G	G	-	-	-
Arbeiter	113	83	G	G	-	-	-
Angestellte	81	55	G	G	-	-	-
Lehrlinge Arbeiter	8	7	G	G	-	-	-
Lehrlinge Angestellte	1	-	G	G	-	-	-
118B Gesundheitsbetriebe							
BETRIEBE	299	257	32	5	2	3	-
BESCHÄFTIGTE	2.110	878	432	186	G	488	-
Arbeiter	569	244	187	77	G	4	-
Angestellte	1.372	561	222	89	G	437	-
Lehrlinge Arbeiter	114	58	21	17	G	12	-
Lehrlinge Angestellte	55	15	2	3	-	35	-
119 Lebensmittelgewerbe							
BETRIEBE	211	147	24	21	5	10	4
BESCHÄFTIGTE	5.414	595	317	757	331	1.853	1.561
Arbeiter	4.190	446	252	649	273	1.283	1.287
Angestellte	1.047	141	51	83	45	487	240
Lehrlinge Arbeiter	118	7	10	21	12	59	9
Lehrlinge Angestellte	59	1	4	4	1	24	25

	ins- gesamt	Betriebe mit					
		1 bis 9	10 bis 19	20 bis 49	50 bis 99	100 bis 249	250 und mehr
		Beschäftigten					
120 Fußpfleger, Kosmetiker und Masseur							
BETRIEBE	443	417	20	6	-	-	-
BESCHÄFTIGTE	1.594	1.173	265	156	-	-	-
Arbeiter	1.090	853	198	39	-	-	-
Angestellte	410	248	53	109	-	-	-
Lehrlinge Arbeiter	84	69	14	1	-	-	-
Lehrlinge Angestellte	10	3	-	7	-	-	-
121 Gärtner und Floristen							
BETRIEBE	415	334	42	33	5	-	1
BESCHÄFTIGTE	3.264	1.157	572	940	G	-	G
Arbeiter	2.464	943	441	751	G	-	G
Angestellte	703	172	116	163	G	-	G
Lehrlinge Arbeiter	95	42	15	24	G	-	G
Lehrlinge Angestellte	2	-	-	2	-	-	-
122 Berufsfotografen							
BETRIEBE	122	102	17	1	1	1	-
BESCHÄFTIGTE	867	284	239	G	G	G	-
Arbeiter	178	66	112	-	-	-	-
Angestellte	666	199	123	G	G	G	-
Lehrlinge Arbeiter	14	13	1	-	-	-	-
Lehrlinge Angestellte	9	6	3	-	-	-	-
123A Denkmal, Fassaden- und Gebäudereiniger							
BETRIEBE	699	464	103	72	32	16	12
BESCHÄFTIGTE	19.859	1.593	1.416	2.119	2.179	2.389	10.163
Arbeiter	17.653	1.252	1.199	1.899	1.924	2.108	9.271
Angestellte	2.163	341	212	220	251	276	863
Lehrlinge Arbeiter	36	-	4	-	3	4	25
Lehrlinge Angestellte	7	-	1	-	1	1	4
123B Chemische Gewerbe							
BETRIEBE	130	72	24	20	8	5	1
BESCHÄFTIGTE	2.821	287	341	625	558	G	G
Arbeiter	404	47	93	120	97	G	-
Angestellte	2.409	240	248	505	459	G	G
Lehrlinge Arbeiter	1	-	-	-	1	-	-
Lehrlinge Angestellte	7	-	-	-	1	G	G

	ins- gesamt	Betriebe mit					
		1 bis 9	10 bis 19	20 bis 49	50 bis 99	100 bis 249	250 und mehr
		Beschäftigten					
124 Friseure							
BETRIEBE	931	872	44	10	2	3	-
BESCHÄFTIGTE	3.982	2.585	570	342	G	355	-
Arbeiter	2.903	1.964	408	223	G	235	-
Angestellte	311	188	49	42	G	18	-
Lehrlinge Arbeiter	768	433	113	77	G	102	-
Lehrlinge Angestellte	-	-	-	-	-	-	-
125A Rauchfangkehrer							
BETRIEBE	92	85	6	1	-	-	-
BESCHÄFTIGTE	536	432	G	G	-	-	-
Arbeiter	317	255	G	G	-	-	-
Angestellte	149	123	G	G	-	-	-
Lehrlinge Arbeiter	70	54	G	G	-	-	-
Lehrlinge Angestellte	-	-	-	-	-	-	-
125B Bestatter							
BETRIEBE	10	8	-	-	-	2	-
BESCHÄFTIGTE	476	22	-	-	-	G	-
Arbeiter	77	3	-	-	-	G	-
Angestellte	397	19	-	-	-	G	-
Lehrlinge Arbeiter	-	-	-	-	-	-	-
Lehrlinge Angestellte	2	-	-	-	-	G	-
126 Gewerbliche Dienstleister							
BETRIEBE	1.621	1.230	142	116	59	47	27
BESCHÄFTIGTE	35.765	3.077	1.892	3.541	4.181	6.919	16.155
Arbeiter	16.662	681	726	1.668	2.341	3.337	7.909
Angestellte	18.371	2.382	1.161	1.835	1.834	3.515	7.644
Lehrlinge Arbeiter	367	5	-	29	-	5	328
Lehrlinge Angestellte	365	9	5	9	6	62	274
199 ohne Fachgruppenzuordnung							
BETRIEBE	3	3	-	-	-	-	-
BESCHÄFTIGTE	4	4	-	-	-	-	-
Arbeiter	1	1	-	-	-	-	-
Angestellte	2	2	-	-	-	-	-
Lehrlinge Arbeiter	1	1	-	-	-	-	-
Lehrlinge Angestellte	-	-	-	-	-	-	-

	ins- gesamt	Betriebe mit					
		1 bis 9	10 bis 19	20 bis 49	50 bis 99	100 bis 249	250 und mehr
		Beschäftigten					
Sparte Gewerbe und Handwerk insgesamt							
BETRIEBE	10.985	8.452	1.353	778	211	137	54
dav. ARBEITSGE- MEINSCHAFTEN	2	2	-	-	-	-	-
BESCHÄFTIGTE	137.415	28.039	18.195	23.181	14.447	21.099	32.454
Arbeiter	83.623	16.431	11.686	14.945	9.308	11.633	19.620
Angestellte	49.366	10.403	5.796	7.427	4.826	8.892	12.022
Lehrlinge Arbeiter	3.770	1.143	671	752	287	424	493
Lehrlinge Angestellte	656	62	42	57	26	150	319

Sparte Industrie

	ins- gesamt	Betriebe mit					
		1 bis 9	10 bis 19	20 bis 49	50 bis 99	100 bis 249	250 und mehr
		Beschäftigten					
201 Bergwerke und Stahl							
BETRIEBE	3	1	1	-	-	-	1
BESCHÄFTIGTE	329	G	G	-	-	-	G
Arbeiter	-	-	-	-	-	-	-
Angestellte	329	G	G	-	-	-	G
Lehrlinge Arbeiter	-	-	-	-	-	-	-
Lehrlinge Angestellte	-	-	-	-	-	-	-
202 Mineralölindustrie							
BETRIEBE	7	1	1	1	1	-	3
BESCHÄFTIGTE	1.728	G	G	G	G	-	1.605
Arbeiter	54	G	G	G	G	-	50
Angestellte	1.673	G	G	G	G	-	1.554
Lehrlinge Arbeiter	-	-	-	-	-	-	-
Lehrlinge Angestellte	1	-	-	-	-	-	1
203 Stein- und keramische Industrie							
BETRIEBE	16	8	2	4	1	1	-
BESCHÄFTIGTE	451	35	G	158	G	G	-
Arbeiter	69	24	G	36	G	G	-
Angestellte	378	10	G	119	G	G	-
Lehrlinge Arbeiter	2	1	-	1	-	-	-
Lehrlinge Angestellte	2	-	-	2	-	-	-

	ins- gesamt	Betriebe mit					
		1 bis 9	10 bis 19	20 bis 49	50 bis 99	100 bis 249	250 und mehr
		Beschäftigten					
204 Glasindustrie							
BETRIEBE	4	1	2	-	-	1	-
BESCHÄFTIGTE	232	G	G	-	-	G	-
Arbeiter	158	G	G	-	-	G	-
Angestellte	73	G	G	-	-	G	-
Lehrlinge Arbeiter	1	G	G	-	-	G	-
Lehrlinge Angestellte	-	-	-	-	-	-	-
205 Chemische Industrie							
BETRIEBE	70	31	11	10	7	7	4
BESCHÄFTIGTE	7.538	95	151	344	456	1.074	5.418
Arbeiter	1.467	19	44	129	134	150	991
Angestellte	6.021	76	105	215	322	906	4.397
Lehrlinge Arbeiter	16	-	2	-	-	4	10
Lehrlinge Angestellte	34	-	-	-	-	14	20
206 Papierindustrie							
BETRIEBE	3	-	-	2	-	1	-
BESCHÄFTIGTE	240	-	-	G	-	G	-
Arbeiter	-	-	-	-	-	-	-
Angestellte	240	-	-	G	-	G	-
Lehrlinge Arbeiter	-	-	-	-	-	-	-
Lehrlinge Angestellte	-	-	-	-	-	-	-
207 Papierverarbeitende Industrie							
BETRIEBE	20	8	1	4	2	4	1
BESCHÄFTIGTE	1.266	33	G	111	G	694	G
Arbeiter	599	-	G	21	G	343	G
Angestellte	631	33	G	90	G	325	G
Lehrlinge Arbeiter	19	-	G	-	G	10	G
Lehrlinge Angestellte	17	-	G	-	G	16	G
208 Film- und Musikindustrie							
BETRIEBE	281	227	28	21	3	2	-
BESCHÄFTIGTE	2.237	668	360	694	183	G	-
Arbeiter	89	33	41	12	1	G	-
Angestellte	2.142	633	316	681	182	G	-
Lehrlinge Arbeiter	3	-	3	-	-	-	-
Lehrlinge Angestellte	3	2	-	1	-	-	-

	ins- gesamt	Betriebe mit					
		1 bis 9	10 bis 19	20 bis 49	50 bis 99	100 bis 249	250 und mehr
		Beschäftigten					
209 Bauindustrie							
BETRIEBE	26	5	1	3	3	6	8
dav. ARBEITSGE- MEINSCHAFTEN	2	2	-	-	-	-	-
BESCHÄFTIGTE	6.967	19	G	G	G	696	5.898
Arbeiter	3.708	6	G	G	G	429	3.054
Angestellte	3.143	13	G	G	G	253	2.745
Lehrlinge Arbeiter	108	-	G	G	G	14	91
Lehrlinge Angestellte	8	-	-	-	-	-	8
210 Holzindustrie							
BETRIEBE	18	11	3	2	2	-	-
BESCHÄFTIGTE	267	28	39	G	G	-	-
Arbeiter	150	6	23	G	G	-	-
Angestellte	115	22	16	G	G	-	-
Lehrlinge Arbeiter	2	-	-	G	G	-	-
Lehrlinge Angestellte	-	-	-	-	-	-	-
211 Nahrungs- und Genussmittelindustrie (Lebensmittelindustrie)							
BETRIEBE	55	21	7	8	4	7	8
BESCHÄFTIGTE	5.408	75	104	245	287	994	3.703
Arbeiter	2.460	15	27	85	73	422	1.838
Angestellte	2.847	60	77	155	214	553	1.788
Lehrlinge Arbeiter	78	-	-	5	-	9	64
Lehrlinge Angestellte	23	-	-	-	-	10	13
212 Textil-, Bekleidungs-, Schuh- und Lederindustrie							
BETRIEBE	25	14	4	4	1	1	1
BESCHÄFTIGTE	891	41	68	122	G	G	G
Arbeiter	495	16	32	68	G	G	G
Angestellte	386	24	36	52	G	G	G
Lehrlinge Arbeiter	4	1	-	2	G	G	G
Lehrlinge Angestellte	6	-	-	-	G	G	G
213 Gas- und Wärmeversorgungsunternehmen							
BETRIEBE	26	11	5	3	1	4	2
BESCHÄFTIGTE	5.111	52	60	98	G	754	G
Arbeiter	977	13	-	-	G	193	G
Angestellte	4.009	39	60	98	G	556	G
Lehrlinge Arbeiter	97	-	-	-	G	3	G
Lehrlinge Angestellte	28	-	-	-	G	2	G

	ins- gesamt	Betriebe mit					
		1 bis 9	10 bis 19	20 bis 49	50 bis 99	100 bis 249	250 und mehr
		Beschäftigten					
214 Gießereiindustrie							
BETRIEBE	3	2	-	1	-	-	-
BESCHÄFTIGTE	46	G	-	G	-	-	-
Arbeiter	35	G	-	G	-	-	-
Angestellte	11	G	-	G	-	-	-
Lehrlinge Arbeiter	-	-	-	-	-	-	-
Lehrlinge Angestellte	-	-	-	-	-	-	-
215 NE-Metallindustrie							
BETRIEBE	-	-	-	-	-	-	-
BESCHÄFTIGTE	-	-	-	-	-	-	-
Arbeiter	-	-	-	-	-	-	-
Angestellte	-	-	-	-	-	-	-
Lehrlinge Arbeiter	-	-	-	-	-	-	-
Lehrlinge Angestellte	-	-	-	-	-	-	-
216 Maschinen & Metallwaren							
BETRIEBE	134	51	22	21	13	18	9
BESCHÄFTIGTE	8.573	165	331	700	766	2.650	3.961
Arbeiter	3.122	39	120	357	201	1.137	1.268
Angestellte	5.304	126	208	335	551	1.478	2.606
Lehrlinge Arbeiter	104	-	1	8	8	26	61
Lehrlinge Angestellte	43	-	2	-	6	9	26
217 Fahrzeugindustrie							
BETRIEBE	12	2	2	4	-	1	3
BESCHÄFTIGTE	2.825	G	G	113	-	G	2.491
Arbeiter	1.940	G	G	33	-	G	1.804
Angestellte	777	G	G	74	-	G	605
Lehrlinge Arbeiter	104	G	G	6	-	G	82
Lehrlinge Angestellte	4	G	G	-	-	G	-
218 Elektro- und Elektronikindustrie							
BETRIEBE	52	9	7	7	9	16	4
BESCHÄFTIGTE	10.130	42	99	254	630	2.716	6.389
Arbeiter	2.011	6	28	28	60	525	1.364
Angestellte	7.911	36	70	225	568	2.159	4.853
Lehrlinge Arbeiter	178	-	-	-	-	21	157
Lehrlinge Angestellte	30	-	1	1	2	11	15

	ins- gesamt	Betriebe mit					
		1 bis 9	10 bis 19	20 bis 49	50 bis 99	100 bis 249	250 und mehr
		Beschäftigten					
Sparte Industrie insgesamt							
BETRIEBE	755	403	97	95	47	69	44
dav. ARBEITSGE- MEINSCHAFTEN	2	2	-	-	-	-	-
BESCHÄFTIGTE	54.239	1.270	1.344	3.135	3.103	10.825	34.562
Arbeiter	17.334	182	346	904	795	3.441	11.666
Angestellte	35.990	1.084	988	2.202	2.288	7.209	22.219
Lehrlinge Arbeiter	716	2	7	25	12	103	567
Lehrlinge Angestellte	199	2	3	4	8	72	110

Sparte Handel

	ins- gesamt	Betriebe mit					
		1 bis 9	10 bis 19	20 bis 49	50 bis 99	100 bis 249	250 und mehr
		Beschäftigten					
301 Lebensmittelhandel							
BETRIEBE	805	637	85	49	12	13	9
BESCHÄFTIGTE	23.071	1.921	1.126	1.497	792	2.132	15.603
Arbeiter	4.635	686	490	585	345	858	1.671
Angestellte	17.737	1.221	627	904	440	1.238	13.307
Lehrlinge Arbeiter	40	4	-	4	-	11	21
Lehrlinge Angestellte	659	10	9	4	7	25	604
302 Tabaktrafikanen							
BETRIEBE	576	562	14	-	-	-	-
BESCHÄFTIGTE	1.768	1.591	177	-	-	-	-
Arbeiter	23	20	3	-	-	-	-
Angestellte	1.730	1.557	173	-	-	-	-
Lehrlinge Arbeiter	4	4	-	-	-	-	-
Lehrlinge Angestellte	11	10	1	-	-	-	-
303A Parfümerie- und Drogerie-Einzelhandel							
BETRIEBE	177	144	17	8	3	1	4
BESCHÄFTIGTE	4.541	417	213	241	G	G	3.257
Arbeiter	700	86	61	7	G	G	510
Angestellte	3.614	327	147	227	G	G	2.567
Lehrlinge Arbeiter	72	-	2	-	G	G	58
Lehrlinge Angestellte	155	4	3	7	G	G	122

	ins- gesamt	Betriebe mit					
		1 bis 9	10 bis 19	20 bis 49	50 bis 99	100 bis 249	250 und mehr
		Beschäftigten					
303B Großhandel mit Arzneimitteln, Parfümeriewaren sowie Handel mit Farben und Lacken							
BETRIEBE	382	252	57	39	21	11	2
BESCHÄFTIGTE	6.542	888	764	1.196	1.440	1.596	G
Arbeiter	480	83	59	117	127	94	G
Angestellte	6.028	800	700	1.062	1.311	1.500	G
Lehrlinge Arbeiter	8	-	2	6	-	-	-
Lehrlinge Angestellte	26	5	3	11	2	2	G
304 Agrarhandel							
BETRIEBE	140	104	22	11	2	-	1
BESCHÄFTIGTE	1.433	353	288	322	G	-	G
Arbeiter	494	145	154	109	G	-	G
Angestellte	932	206	133	211	G	-	G
Lehrlinge Arbeiter	1	-	1	-	-	-	-
Lehrlinge Angestellte	6	2	-	2	G	-	G
305 Energiehandel							
BETRIEBE	116	92	15	5	2	2	-
BESCHÄFTIGTE	1.023	261	212	144	G	G	-
Arbeiter	145	54	76	10	G	G	-
Angestellte	878	207	136	134	G	G	-
Lehrlinge Arbeiter	-	-	-	-	-	-	-
Lehrlinge Angestellte	-	-	-	-	-	-	-
306 Markt-, Straßen- und Wanderhandel							
BETRIEBE	230	213	11	6	-	-	-
BESCHÄFTIGTE	963	631	149	183	-	-	-
Arbeiter	590	345	74	171	-	-	-
Angestellte	373	286	75	12	-	-	-
Lehrlinge Arbeiter	-	-	-	-	-	-	-
Lehrlinge Angestellte	-	-	-	-	-	-	-
307 Außenhandel							
BETRIEBE	643	564	47	22	10	-	-
BESCHÄFTIGTE	3.335	1.465	624	618	628	-	-
Arbeiter	588	195	130	184	79	-	-
Angestellte	2.735	1.269	489	428	549	-	-
Lehrlinge Arbeiter	4	-	-	4	-	-	-
Lehrlinge Angestellte	8	1	5	2	-	-	-

	ins- gesamt	Betriebe mit					
		1 bis 9	10 bis 19	20 bis 49	50 bis 99	100 bis 249	250 und mehr
		Beschäftigten					
308A Einzelhandel mit Mode und Freizeitartikeln							
BETRIEBE	1.150	897	129	74	29	13	8
BESCHÄFTIGTE	15.014	2.887	1.702	2.169	1.982	1.899	4.375
Arbeiter	1.013	354	199	148	47	34	231
Angestellte	13.654	2.497	1.478	1.974	1.926	1.793	3.986
Lehrlinge Arbeiter	6	1	-	5	-	-	-
Lehrlinge Angestellte	341	35	25	42	9	72	158
308B Großhandel mit Mode und Freizeitartikeln							
BETRIEBE	158	130	14	11	3	-	-
BESCHÄFTIGTE	1.098	427	187	294	190	-	-
Arbeiter	193	64	46	57	26	-	-
Angestellte	897	361	140	235	161	-	-
Lehrlinge Arbeiter	3	-	-	-	3	-	-
Lehrlinge Angestellte	5	2	1	2	-	-	-
309 Direktvertrieb							
BETRIEBE	37	35	2	-	-	-	-
BESCHÄFTIGTE	133	104	G	-	-	-	-
Arbeiter	32	29	G	-	-	-	-
Angestellte	99	73	G	-	-	-	-
Lehrlinge Arbeiter	2	2	-	-	-	-	-
Lehrlinge Angestellte	-	-	-	-	-	-	-
310 Papier- und Spielwarenhandel							
BETRIEBE	210	163	23	15	7	1	1
BESCHÄFTIGTE	2.162	515	285	418	523	G	G
Arbeiter	153	46	28	35	30	G	G
Angestellte	1.938	463	245	373	473	G	G
Lehrlinge Arbeiter	-	-	-	-	-	-	-
Lehrlinge Angestellte	71	6	12	10	20	G	G
311 Handelsagenten							
BETRIEBE	615	569	22	15	6	3	-
BESCHÄFTIGTE	2.887	1.320	301	406	396	464	-
Arbeiter	705	191	66	166	88	194	-
Angestellte	2.176	1.126	232	240	308	270	-
Lehrlinge Arbeiter	1	1	-	-	-	-	-
Lehrlinge Angestellte	5	2	3	-	-	-	-

	ins- gesamt	Betriebe mit					
		1 bis 9	10 bis 19	20 bis 49	50 bis 99	100 bis 249	250 und mehr
		Beschäftigten					
312A Kunst-, Antiquitäten- und Briefmarkenhandel							
BETRIEBE	142	137	3	2	-	-	-
BESCHÄFTIGTE	415	331	35	G	-	-	-
Arbeiter	59	55	4	-	-	-	-
Angestellte	351	272	30	G	-	-	-
Lehrlinge Arbeiter	-	-	-	-	-	-	-
Lehrlinge Angestellte	5	4	1	-	-	-	-
312B Juwelen- und Uhrenhandel							
BETRIEBE	232	197	22	10	3	-	-
BESCHÄFTIGTE	1.341	578	292	264	207	-	-
Arbeiter	96	47	12	14	23	-	-
Angestellte	1.220	519	271	248	182	-	-
Lehrlinge Arbeiter	1	-	-	1	-	-	-
Lehrlinge Angestellte	24	12	9	1	2	-	-
313 Baustoff-, Eisen-, Hartwaren- und Holzhandel							
BETRIEBE	757	605	79	45	12	12	4
BESCHÄFTIGTE	8.515	1.912	1.050	1.317	804	2.016	1.416
Arbeiter	1.853	538	272	320	260	371	92
Angestellte	6.481	1.358	761	982	530	1.594	1.256
Lehrlinge Arbeiter	22	6	10	2	4	-	-
Lehrlinge Angestellte	159	10	7	13	10	51	68
314A Handel mit Computern und Bürosystemen							
BETRIEBE	407	309	49	27	9	9	4
BESCHÄFTIGTE	7.031	960	679	807	587	1.448	2.550
Arbeiter	171	79	52	15	25	-	-
Angestellte	6.793	871	618	788	554	1.431	2.531
Lehrlinge Arbeiter	-	-	-	-	-	-	-
Lehrlinge Angestellte	67	10	9	4	8	17	19
314B Handel mit Maschinen, technischem und industriellem Bedarf							
BETRIEBE	642	492	79	53	9	9	-
BESCHÄFTIGTE	6.006	1.577	1.069	1.553	605	1.202	-
Arbeiter	821	229	136	247	107	102	-
Angestellte	5.130	1.340	925	1.285	493	1.087	-
Lehrlinge Arbeiter	15	2	-	10	-	3	-
Lehrlinge Angestellte	40	6	8	11	5	10	-

	ins- gesamt	Betriebe mit					
		1 bis 9	10 bis 19	20 bis 49	50 bis 99	100 bis 249	250 und mehr
		Beschäftigten					
315 Fahrzeughandel							
BETRIEBE	432	330	37	36	12	14	3
BESCHÄFTIGTE	7.305	998	512	1.144	836	1.935	1.880
Arbeiter	2.224	404	173	340	175	501	631
Angestellte	4.579	573	328	758	610	1.256	1.054
Lehrlinge Arbeiter	443	17	9	35	36	157	189
Lehrlinge Angestellte	59	4	2	11	15	21	6
316 Foto-, Optik- und Medizinproduktenhandel							
BETRIEBE	330	254	38	25	10	2	1
BESCHÄFTIGTE	3.330	784	561	755	662	G	G
Arbeiter	227	37	22	23	73	G	G
Angestellte	3.061	744	538	728	581	G	G
Lehrlinge Arbeiter	24	1	-	-	4	G	G
Lehrlinge Angestellte	18	2	1	4	4	G	G
317A Elektrohandel							
BETRIEBE	643	488	73	49	25	4	4
BESCHÄFTIGTE	7.603	1.456	918	1.450	1.649	468	1.662
Arbeiter	650	222	157	170	43	19	39
Angestellte	6.770	1.210	743	1.242	1.552	425	1.598
Lehrlinge Arbeiter	16	5	2	-	-	-	9
Lehrlinge Angestellte	167	19	16	38	54	24	16
317B Einrichtungsfachhandel							
BETRIEBE	361	313	26	13	3	1	5
BESCHÄFTIGTE	4.706	1.043	346	362	G	G	2.640
Arbeiter	1.284	303	114	88	G	G	747
Angestellte	3.178	734	226	271	G	G	1.674
Lehrlinge Arbeiter	33	1	1	2	-	-	29
Lehrlinge Angestellte	211	5	5	1	G	G	190
318 Versand-, Internet- und Allgemeiner Handel							
BETRIEBE	327	278	33	12	2	1	1
BESCHÄFTIGTE	2.797	781	447	331	G	G	G
Arbeiter	518	169	112	88	G	G	G
Angestellte	2.221	602	331	238	G	G	G
Lehrlinge Arbeiter	2	-	1	-	G	G	G
Lehrlinge Angestellte	56	10	3	5	G	G	G

	ins- gesamt	Betriebe mit					
		1 bis 9	10 bis 19	20 bis 49	50 bis 99	100 bis 249	250 und mehr
		Beschäftigten					
319 Sekundärrohstoff- und Altwarenhandel							
BETRIEBE	79	65	7	3	2	1	1
BESCHÄFTIGTE	947	222	87	77	G	G	G
Arbeiter	546	114	50	46	G	G	G
Angestellte	395	102	37	31	G	G	G
Lehrlinge Arbeiter	-	-	-	-	-	-	-
Lehrlinge Angestellte	6	6	-	-	-	-	-
320 Versicherungsagenten							
BETRIEBE	131	119	5	1	1	4	1
BESCHÄFTIGTE	1.281	315	68	G	G	538	G
Arbeiter	75	49	23	-	-	3	-
Angestellte	1.195	262	42	G	G	531	G
Lehrlinge Arbeiter	3	-	3	-	-	-	-
Lehrlinge Angestellte	8	4	-	-	-	4	-
399 ohne Fachgruppenzuordnung							
BETRIEBE	17	16	1	-	-	-	-
BESCHÄFTIGTE	72	55	17	-	-	-	-
Arbeiter	12	12	-	-	-	-	-
Angestellte	60	43	17	-	-	-	-
Lehrlinge Arbeiter	-	-	-	-	-	-	-
Lehrlinge Angestellte	-	-	-	-	-	-	-
Sparte Handel insgesamt							
BETRIEBE	9.739	7.965	910	531	183	101	49
BESCHÄFTIGTE	115.319	23.792	12.138	15.621	12.318	14.960	36.490
Arbeiter	18.287	4.556	2.516	2.940	1.618	2.314	4.343
Angestellte	94.225	19.023	9.468	12.444	10.480	12.219	30.591
Lehrlinge Arbeiter	700	44	31	69	56	186	314
Lehrlinge Angestellte	2.107	169	123	168	164	241	1.242

Sparte Bank und Versicherung

	ins- gesamt	Betriebe mit					
		1 bis 9	10 bis 19	20 bis 49	50 bis 99	100 bis 249	250 und mehr
		Beschäftigten					
401 Banken und Bankiers							
BETRIEBE	125	39	22	30	15	12	7
BESCHÄFTIGTE	8.996	150	309	1.015	1.086	1.959	4.477
Arbeiter	31	2	5	12	3	9	-
Angestellte	8.937	148	304	1.001	1.083	1.945	4.456
Lehrlinge Arbeiter	-	-	-	-	-	-	-
Lehrlinge Angestellte	28	-	-	2	-	5	21
402 Sparkassen							
BETRIEBE	13	6	2	1	-	1	3
BESCHÄFTIGTE	11.790	15	G	G	-	G	11.482
Arbeiter	52	-	-	-	-	-	52
Angestellte	11.623	15	G	G	-	G	11.315
Lehrlinge Arbeiter	-	-	-	-	-	-	-
Lehrlinge Angestellte	115	-	-	-	-	-	115
403 Volksbanken							
BETRIEBE	11	3	-	3	2	1	2
BESCHÄFTIGTE	1.538	14	-	109	G	G	G
Arbeiter	9	2	-	2	G	G	G
Angestellte	1.523	12	-	107	G	G	G
Lehrlinge Arbeiter	-	-	-	-	-	-	-
Lehrlinge Angestellte	6	-	-	-	G	G	G
404 Raiffeisenbanken							
BETRIEBE	13	2	2	2	-	4	3
BESCHÄFTIGTE	4.472	G	G	G	-	698	3.676
Arbeiter	10	-	-	-	-	1	9
Angestellte	4.442	G	G	G	-	697	3.647
Lehrlinge Arbeiter	-	-	-	-	-	-	-
Lehrlinge Angestellte	20	-	-	-	-	-	20
405 Landes-Hypothekenbanken							
BETRIEBE	9	2	4	1	1	1	-
BESCHÄFTIGTE	384	G	56	G	G	G	-
Arbeiter	1	-	1	-	-	-	-
Angestellte	381	G	55	G	G	G	-
Lehrlinge Arbeiter	-	-	-	-	-	-	-
Lehrlinge Angestellte	2	G	-	G	G	G	-

	ins- gesamt	Betriebe mit					
		1 bis 9	10 bis 19	20 bis 49	50 bis 99	100 bis 249	250 und mehr
		Beschäftigten					
406 Versicherungsunternehmen							
BETRIEBE	62	21	8	7	6	10	10
BESCHÄFTIGTE	10.215	66	109	225	459	1.640	7.716
Arbeiter	69	1	1	3	14	5	45
Angestellte	10.047	65	108	222	442	1.631	7.579
Lehrlinge Arbeiter	-	-	-	-	-	-	-
Lehrlinge Angestellte	99	-	-	-	3	4	92
407 Pensionskassen							
BETRIEBE	9	2	2	3	2	-	-
BESCHÄFTIGTE	281	G	G	90	G	-	-
Arbeiter	-	-	-	-	-	-	-
Angestellte	279	G	G	88	G	-	-
Lehrlinge Arbeiter	-	-	-	-	-	-	-
Lehrlinge Angestellte	2	-	-	2	-	-	-
Sparte Bank und Versicherung insgesamt							
BETRIEBE	242	75	40	47	26	29	25
BESCHÄFTIGTE	37.676	274	556	1.560	1.936	4.871	28.479
Arbeiter	172	5	7	17	20	15	108
Angestellte	37.232	269	549	1.539	1.910	4.847	28.118
Lehrlinge Arbeiter	-	-	-	-	-	-	-
Lehrlinge Angestellte	272	-	-	4	6	9	253

Sparte Transport und Verkehr

	ins- gesamt	Betriebe mit					
		1 bis 9	10 bis 19	20 bis 49	50 bis 99	100 bis 249	250 und mehr
		Beschäftigten					
501 Schienenbahnen							
BETRIEBE	16	4	1	2	2	3	4
BESCHÄFTIGTE	24.453	7	G	G	G	385	23.847
Arbeiter	2.560	-	G	G	G	1	2.558
Angestellte	21.362	7	G	G	G	379	20.763
Lehrlinge Arbeiter	487	-	-	-	-	-	487
Lehrlinge Angestellte	44	-	-	-	-	5	39
502 Autobus-, Luftfahrt- und Schifffahrtsunternehmen							
BETRIEBE	111	79	13	12	3	3	1
BESCHÄFTIGTE	1.812	248	169	441	G	G	G
Arbeiter	1.193	70	44	330	G	G	G
Angestellte	593	178	125	109	G	G	G
Lehrlinge Arbeiter	25	-	-	1	G	G	G
Lehrlinge Angestellte	1	-	-	1	-	-	-
504 Spediteure							
BETRIEBE	172	102	33	21	12	3	1
BESCHÄFTIGTE	3.407	383	476	650	898	G	G
Arbeiter	986	81	144	241	370	G	G
Angestellte	2.360	297	328	401	501	G	G
Lehrlinge Arbeiter	2	-	-	-	2	-	-
Lehrlinge Angestellte	59	5	4	8	25	G	G
505 Beförderungsgewerbe mit Personenkraftwagen							
BETRIEBE	699	541	93	45	12	6	2
BESCHÄFTIGTE	7.493	1.939	1.256	1.306	790	827	G
Arbeiter	5.893	1.649	1.122	1.125	517	747	G
Angestellte	1.594	289	134	176	273	80	G
Lehrlinge Arbeiter	-	-	-	-	-	-	-
Lehrlinge Angestellte	6	1	-	5	-	-	-
506A Transporteure							
BETRIEBE	261	175	37	38	9	2	-
BESCHÄFTIGTE	3.332	710	493	1.127	657	G	-
Arbeiter	2.612	524	419	970	445	G	-
Angestellte	720	186	74	157	212	G	-
Lehrlinge Arbeiter	-	-	-	-	-	-	-
Lehrlinge Angestellte	-	-	-	-	-	-	-

	ins- gesamt	Betriebe mit					
		1 bis 9	10 bis 19	20 bis 49	50 bis 99	100 bis 249	250 und mehr
		Beschäftigten					
506B Kleintransporteure							
BETRIEBE	545	460	63	19	-	3	-
BESCHÄFTIGTE	3.107	1.402	854	533	-	318	-
Arbeiter	2.557	1.133	742	457	-	225	-
Angestellte	546	266	112	75	-	93	-
Lehrlinge Arbeiter	-	-	-	-	-	-	-
Lehrlinge Angestellte	4	3	-	1	-	-	-
507 Fahrschulen und Allgemeiner Verkehr							
BETRIEBE	60	27	25	5	1	2	-
BESCHÄFTIGTE	1.032	158	311	121	G	G	-
Arbeiter	55	18	9	25	G	G	-
Angestellte	973	138	301	95	G	G	-
Lehrlinge Arbeiter	1	1	-	-	-	-	-
Lehrlinge Angestellte	3	1	1	1	-	-	-
508 Garagen-, Tankstellen- und Servicestationsunternehmen							
BETRIEBE	231	179	30	17	4	1	-
BESCHÄFTIGTE	1.991	738	379	478	G	G	-
Arbeiter	1.439	607	314	377	G	G	-
Angestellte	539	126	64	94	G	G	-
Lehrlinge Arbeiter	4	4	-	-	-	-	-
Lehrlinge Angestellte	9	1	1	7	-	-	-
Sparte Transport und Verkehr insgesamt							
BETRIEBE	2.095	1.567	295	159	43	23	8
BESCHÄFTIGTE	46.627	5.585	3.955	4.728	3.039	3.290	26.030
Arbeiter	17.295	4.082	2.794	3.525	1.508	1.798	3.588
Angestellte	28.687	1.487	1.155	1.179	1.485	1.467	21.914
Lehrlinge Arbeiter	519	5	-	1	21	3	489
Lehrlinge Angestellte	126	11	6	23	25	22	39

Sparte Tourismus und Freizeitwirtschaft

	ins- gesamt	Betriebe mit					
		1 bis 9	10 bis 19	20 bis 49	50 bis 99	100 bis 249	250 und mehr
		Beschäftigten					
601A Gastronomie							
BETRIEBE	3.350	2.465	531	261	62	22	9
BESCHÄFTIGTE	36.431	9.782	7.205	7.942	4.290	2.757	4.455
Arbeiter	31.169	8.718	6.514	7.172	3.745	2.242	2.778
Angestellte	4.705	1.013	587	624	463	449	1.569
Lehrlinge Arbeiter	510	50	103	143	82	64	68
Lehrlinge Angestellte	47	1	1	3	-	2	40
601B Kaffeehäuser							
BETRIEBE	1.255	967	184	78	14	11	1
BESCHÄFTIGTE	11.469	3.707	2.404	2.181	917	G	G
Arbeiter	10.057	3.250	2.225	1.964	784	G	G
Angestellte	1.195	438	161	170	74	G	G
Lehrlinge Arbeiter	191	18	17	47	59	G	G
Lehrlinge Angestellte	26	1	1	-	-	G	G
602 Hotellerie							
BETRIEBE	372	170	82	70	23	20	7
BESCHÄFTIGTE	11.011	656	1.125	2.157	1.535	3.081	2.457
Arbeiter	6.445	335	719	1.278	964	1.768	1.381
Angestellte	3.959	319	397	792	494	1.047	910
Lehrlinge Arbeiter	358	-	6	20	49	173	110
Lehrlinge Angestellte	249	2	3	67	28	93	56
603 Gesundheitsbetriebe							
BETRIEBE	282	132	60	52	11	15	12
BESCHÄFTIGTE	11.097	543	795	1.510	766	2.493	4.990
Arbeiter	1.498	102	137	301	127	266	565
Angestellte	9.556	441	657	1.196	639	2.204	4.419
Lehrlinge Arbeiter	9	-	-	2	-	3	4
Lehrlinge Angestellte	34	-	1	11	-	20	2
604 Reisebüros							
BETRIEBE	323	253	31	26	9	4	-
BESCHÄFTIGTE	3.130	828	410	720	619	553	-
Arbeiter	82	42	23	12	4	1	-
Angestellte	2.985	776	382	700	590	537	-
Lehrlinge Arbeiter	-	-	-	-	-	-	-
Lehrlinge Angestellte	63	10	5	8	25	15	-

	ins- gesamt	Betriebe mit					
		1 bis 9	10 bis 19	20 bis 49	50 bis 99	100 bis 249	250 und mehr
		Beschäftigten					
605 Kino-, Kultur- und Vergnügungsbetriebe							
BETRIEBE	112	62	23	15	3	6	3
BESCHÄFTIGTE	3.391	213	302	446	203	927	1.300
Arbeiter	1.313	120	134	200	143	432	284
Angestellte	2.062	93	168	243	60	485	1.013
Lehrlinge Arbeiter	13	-	-	-	-	10	3
Lehrlinge Angestellte	3	-	-	3	-	-	-
606 Freizeit- und Sportbetriebe							
BETRIEBE	603	463	71	40	11	15	3
BESCHÄFTIGTE	8.321	1.626	999	1.217	810	2.285	1.384
Arbeiter	2.575	523	354	413	117	725	443
Angestellte	5.676	1.087	635	797	686	1.530	941
Lehrlinge Arbeiter	15	5	10	-	-	-	-
Lehrlinge Angestellte	55	11	-	7	7	30	-
699 ohne Fachgruppenzuordnung							
BETRIEBE	2	1	-	-	-	-	1
BESCHÄFTIGTE	437	2	-	-	-	-	435
Arbeiter	-	-	-	-	-	-	-
Angestellte	430	2	-	-	-	-	428
Lehrlinge Arbeiter	6	-	-	-	-	-	6
Lehrlinge Angestellte	1	-	-	-	-	-	1
Sparte Tourismus und Freizeitwirtschaft insgesamt							
BETRIEBE	6.299	4.513	982	542	133	93	36
BESCHÄFTIGTE	85.287	17.357	13.240	16.173	9.140	13.667	15.710
Arbeiter	53.139	13.090	10.106	11.340	5.884	6.675	6.044
Angestellte	30.568	4.169	2.987	4.522	3.006	6.535	9.349
Lehrlinge Arbeiter	1.102	73	136	212	190	295	196
Lehrlinge Angestellte	478	25	11	99	60	162	121

Sparte Information und Consulting

	ins- gesamt	Betriebe mit					
		1 bis 9	10 bis 19	20 bis 49	50 bis 99	100 bis 249	250 und mehr
		Beschäftigten					
701 Abfall- und Abwasserwirtschaft							
BETRIEBE	207	169	19	14	3	2	-
BESCHÄFTIGTE	1.756	556	265	398	208	G	-
Arbeiter	1.136	368	158	286	55	G	-
Angestellte	604	185	106	110	143	G	-
Lehrlinge Arbeiter	9	3	-	2	4	-	-
Lehrlinge Angestellte	7	-	1	-	6	-	-
702 Finanzdienstleister							
BETRIEBE	331	278	24	17	5	6	1
BESCHÄFTIGTE	3.353	763	338	543	G	926	G
Arbeiter	140	56	47	37	-	-	-
Angestellte	3.202	704	291	505	G	922	G
Lehrlinge Arbeiter	-	-	-	-	-	-	-
Lehrlinge Angestellte	11	3	-	1	G	4	G
703 Werbung und Marktkommunikation							
BETRIEBE	1.471	1.156	162	101	29	19	4
BESCHÄFTIGTE	15.066	3.538	2.224	3.095	1.921	3.068	1.220
Arbeiter	1.451	274	135	239	53	748	2
Angestellte	13.563	3.245	2.084	2.853	1.860	2.303	1.218
Lehrlinge Arbeiter	3	3	-	-	-	-	-
Lehrlinge Angestellte	49	16	5	3	8	17	-
704 Unternehmensberatung und Informationstechnologie							
BETRIEBE	4.033	3.283	378	231	73	48	20
BESCHÄFTIGTE	44.558	9.073	5.061	7.092	5.063	7.384	10.885
Arbeiter	1.618	402	189	188	183	124	532
Angestellte	42.170	8.606	4.852	6.869	4.858	7.060	9.925
Lehrlinge Arbeiter	162	4	-	-	-	157	1
Lehrlinge Angestellte	608	61	20	35	22	43	427
705 Ingenieurbüros							
BETRIEBE	355	268	46	31	4	5	1
BESCHÄFTIGTE	3.777	867	612	1.001	G	711	G
Arbeiter	183	52	12	24	-	53	-
Angestellte	3.553	806	592	975	G	638	G
Lehrlinge Arbeiter	15	-	-	-	-	15	-
Lehrlinge Angestellte	26	9	8	2	G	5	G

	ins- gesamt	Betriebe mit					
		1 bis 9	10 bis 19	20 bis 49	50 bis 99	100 bis 249	250 und mehr
		Beschäftigten					
706 Druck							
BETRIEBE	151	107	17	17	4	5	1
BESCHÄFTIGTE	2.400	308	244	460	G	802	G
Arbeiter	1.200	89	103	240	G	492	G
Angestellte	1.183	216	136	217	G	308	G
Lehrlinge Arbeiter	13	1	3	3	G	2	G
Lehrlinge Angestellte	4	2	2	-	-	-	-
707 Immobilien- und Vermögenstreuhand							
BETRIEBE	1.674	1.475	109	60	21	7	2
BESCHÄFTIGTE	10.592	4.114	1.435	1.760	1.456	1.125	G
Arbeiter	1.308	644	250	230	123	51	G
Angestellte	9.237	3.444	1.178	1.525	1.331	1.067	G
Lehrlinge Arbeiter	8	2	-	2	-	4	-
Lehrlinge Angestellte	39	24	7	3	2	3	-
708 Buch- und Medienwirtschaft							
BETRIEBE	358	263	41	32	16	4	2
BESCHÄFTIGTE	5.165	818	553	972	1.177	600	G
Arbeiter	637	57	16	86	109	78	G
Angestellte	4.459	750	531	879	1.059	519	G
Lehrlinge Arbeiter	-	-	-	-	-	-	-
Lehrlinge Angestellte	69	11	6	7	9	3	G
709 Versicherungsmakler und Berater in Versicherungsangelegenheiten							
BETRIEBE	329	275	38	14	-	2	-
BESCHÄFTIGTE	2.068	841	508	421	-	G	-
Arbeiter	73	38	34	-	-	G	-
Angestellte	1.981	797	472	417	-	G	-
Lehrlinge Arbeiter	-	-	-	-	-	-	-
Lehrlinge Angestellte	14	6	2	4	-	G	-
710 Telekommunikations- und Rundfunkunternehmen							
BETRIEBE	97	66	9	8	6	2	6
BESCHÄFTIGTE	9.772	204	125	235	417	G	8.432
Arbeiter	38	18	1	-	3	-	16
Angestellte	9.552	182	122	231	414	G	8.244
Lehrlinge Arbeiter	130	1	-	-	-	-	129
Lehrlinge Angestellte	52	3	2	4	-	-	43

	ins- gesamt	Betriebe mit					
		1 bis 9	10 bis 19	20 bis 49	50 bis 99	100 bis 249	250 und mehr
		Beschäftigten					
Sparte Information und Consulting insgesamt							
BETRIEBE	9.006	7.340	843	525	161	100	37
BESCHÄFTIGTE	98.507	21.082	11.365	15.977	11.177	15.602	23.304
Arbeiter	7.784	1.998	945	1.330	728	1.816	967
Angestellte	89.504	18.935	10.364	14.581	10.394	13.531	21.699
Lehrlinge Arbeiter	340	14	3	7	8	178	130
Lehrlinge Angestellte	879	135	53	59	47	77	508