

HERZLICH WILLKOMMEN!

Unternehmens-
beratertag
2015

RESSOURCENMANAGEMENT

OPENING UND BEGRÜSSUNG

KR Hans-Georg Göttling, CMC CSE

Berufsgruppensprecher Unternehmensberatung

Dipl.-Ing. Alexander Kainer

Partner Deloitte Österreich

Performance Management in wirtschaftlich volatilen Zeiten

Dipl.-Ing. Alexander Kainer

Deloitte Österreich

Wien, 13. November 2015

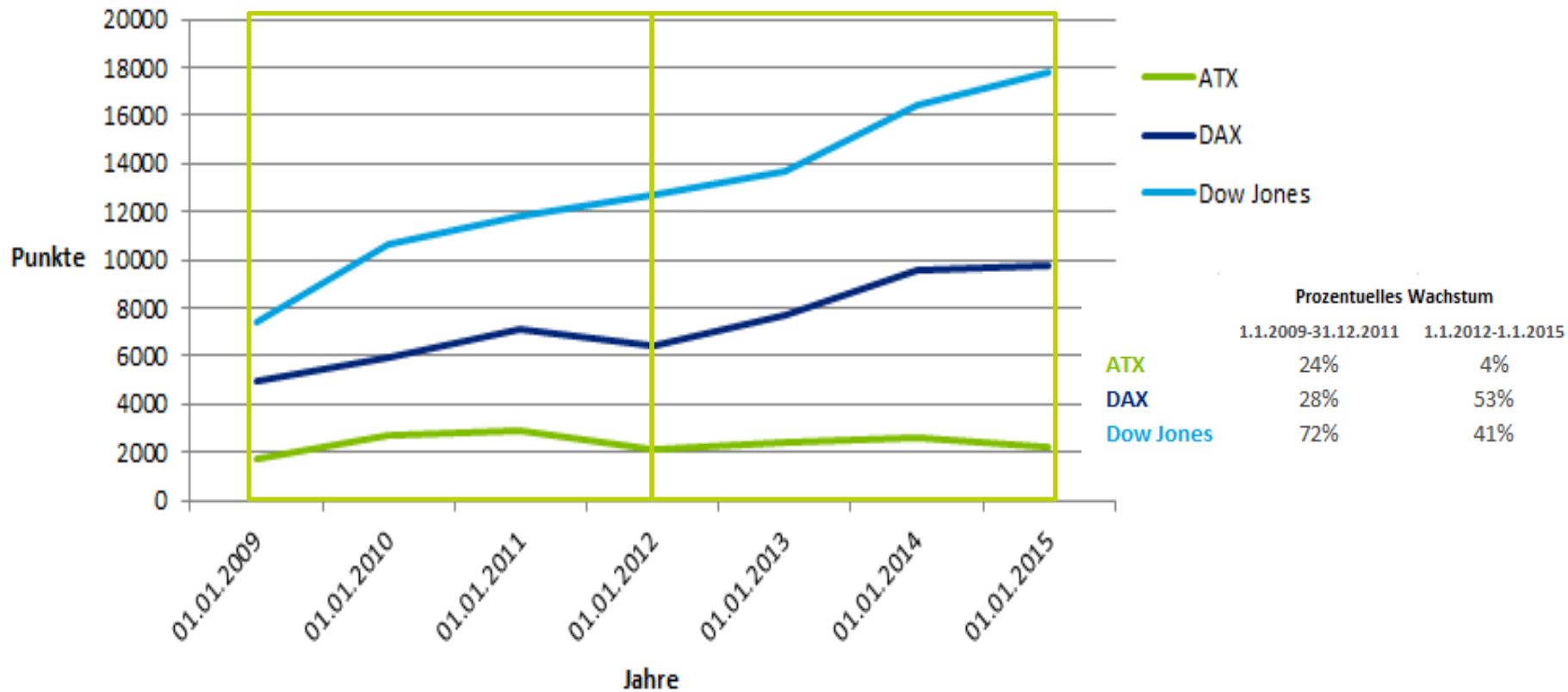


Performance Management in wirtschaftlich volatilen Zeiten

Alexander Kainer
13. November 2015

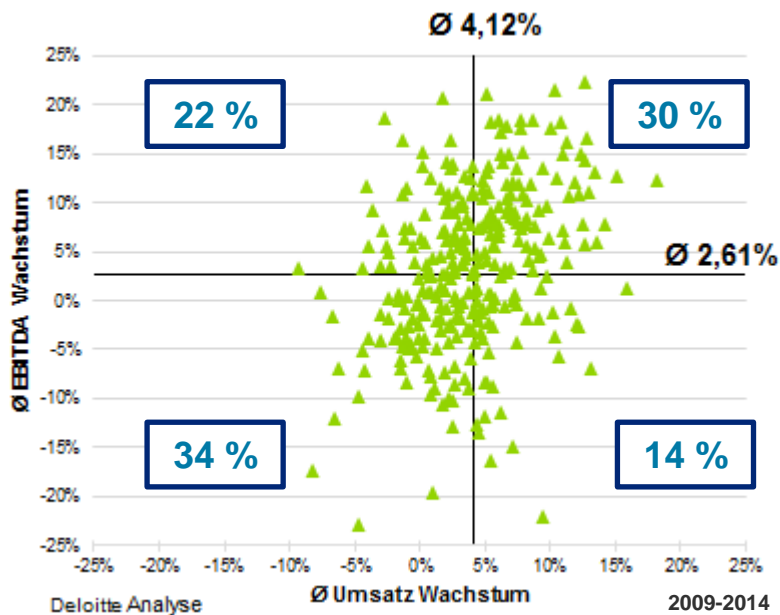
Positive Entwicklung an internationalen Finanzmärkten - in Österreich flache Tendenz

Entwicklung Indizes

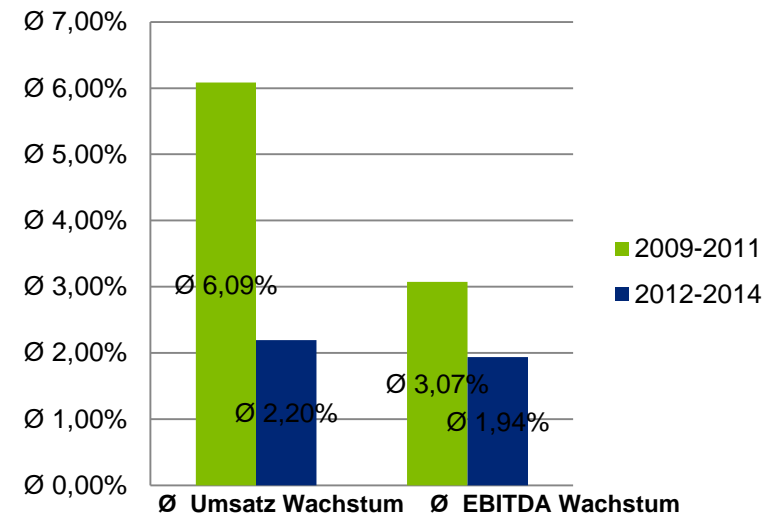


Positive Umsatz und EBITDA Entwicklung, getragen von rund 30% der Unternehmen

Nur 1/3 der Unternehmen wachsen nach Umsatz & EBITDA

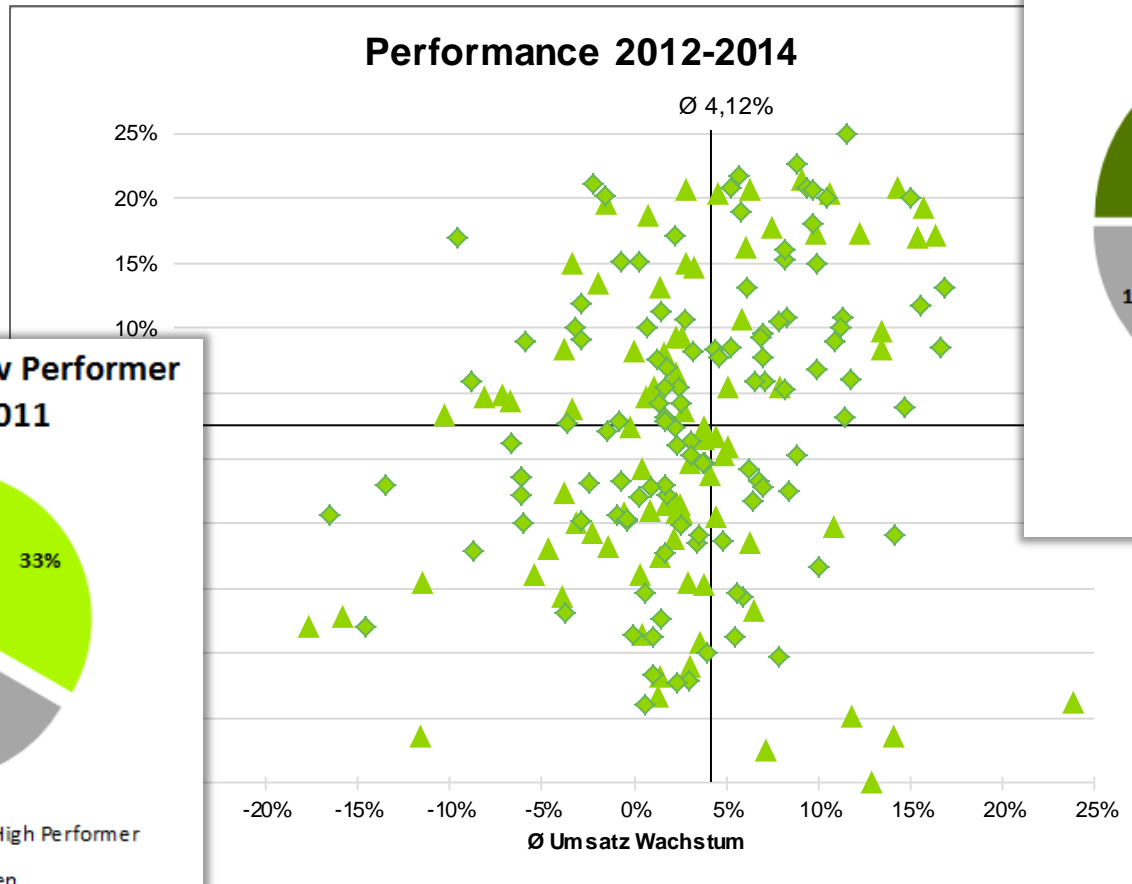


Ø Umsatz und Ø EBITDA Wachstum verringert sich im Zeitverlauf

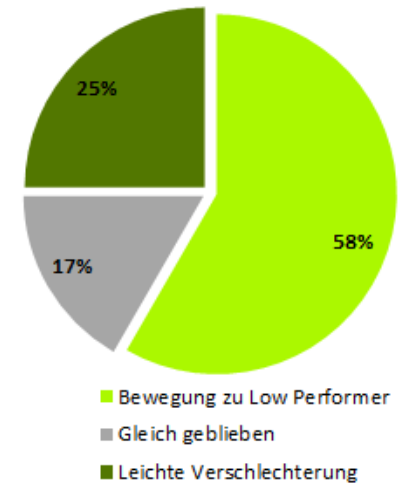


Deloitte Analyse

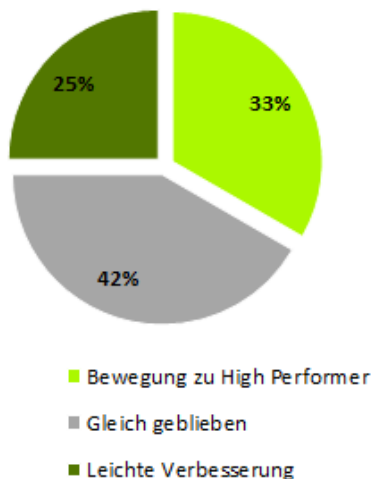
Unternehmensperformance mit hoher Volatilität



Entwicklung der High Performer von 2009-2011



Entwicklung der Low Performer von 2009-2011



Vorausschauendes Risikomanagement wird zum zentralen Erfolgsfaktor



„Vorausschauendes Risikomanagement ist in volatilen Zeiten das Gebot der Stunde für die Unternehmen“

Risk Sensing 2015 - Deloitte/Forbes Insight Studie

4 Themenbereiche im Fokus



Rolle der strategischen
Risiken



Rolle der Mitarbeiter



Risikoprofil



Wert einer externen
Perspektive

Eckpunkte der Studie

- Globale Perspektive
- 155 C-Level Executives
- Unternehmen mit Umsatz über 1 Milliarde
- Mai/Juni 2015

Nur 57% der Unternehmen fokussieren strategische Risiken

Rolle Strategische Risiken

80% der Unternehmen verwenden Risk Sensing Tools...

... jedoch nur **57%** für strategische Risiken!

Rolle der Mitarbeiter

65% der Befragten C-Level Executives gaben an Mitarbeiter zu haben ...

... welche adäquate Kenntnisse zum Kontrollieren und Analysieren von Risiken haben.

In der **Praxis** fehlen jedoch oftmals die Richtigen Risk Sensing Tools!

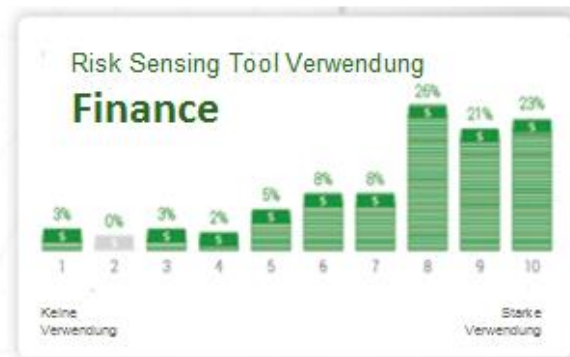
Bislang hoher Fokus auf Risiken in den Bereichen Finanzen und Compliance

Basierend auf den Top 3 „Stimme zu“ Antworten, auf einer Skala von 1 bis 10, werden Tools zum Erkennen und Aufzeichnen von Risiken für folgende Bereiche verwendet:

66 % für Compliance Risiken



70 % für Finanzielle Risiken



65 % für Operational Risiken



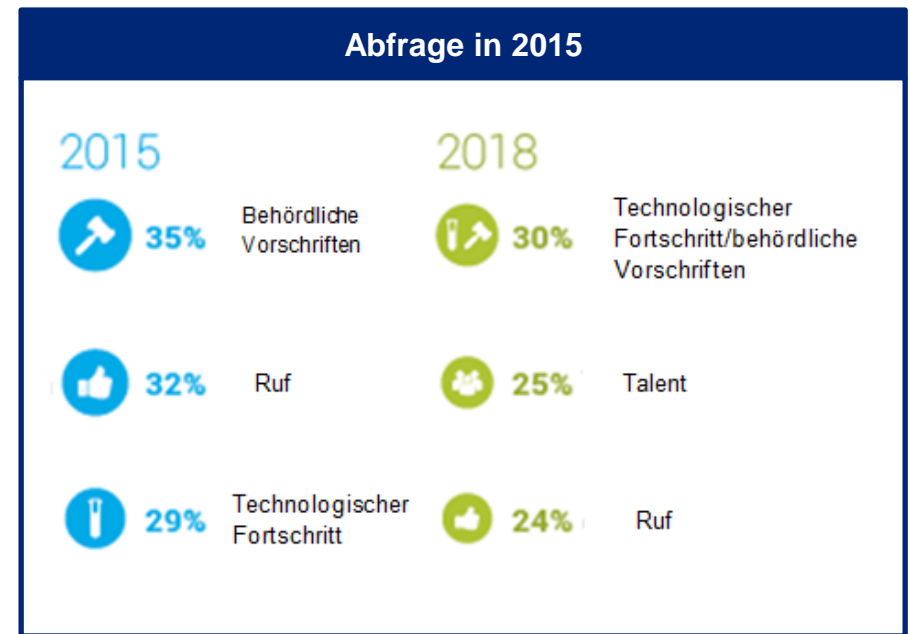
57 % für Strategische Risiken



Aktuell hoher Fokus auf Ruf und administratives Umfeld



Welche Risiko Bereiche haben den größten Einfluss auf Ihre Geschäftsstrategie, heute und in 3 Jahren?



Zukünftiger Erfolgsfaktor liegt in der Konzentration auf den Technologischen Fortschritt

Reputation

→ Notwendigkeit von gezielten Investitionen in Technologien zum Monitoring von Daten, Personen und Prozessen. Fokus auf Risiko Management.

Technologischer Fortschritt

→ Fokus auf Firmen interne Innovation als Erfolgsfaktor
Deloitte Studie: 1/3 der Unternehmen waren vollkommen unvorbereitet auf eine mögliche Störung ihres Geschäftsmodelles durch eine technologische Veränderung

Behördliche Vorschriften

→ Europa: antizipierte Investitionen in eine digitale Infrastruktur, Hilfestellung für Unternehmen: externe Berater mit fachlichen Kompetenzen/Branchenerfahrungen im Umgang mit Vorschriften und Kontakten zu Behörden

Der Wert einer externen Perspektive...

Gemischte Meinungen unter den Befragten



Ergebnis Befragung



40%

Stimme zu,
Stimme sehr zu



51%

Stimme wenig zu,
Stimme eher nicht



10%

Stimme nicht zu,
Stimme gar nicht

Fragestellung

„Außenstehende, unabhängig von Management Agenda und Voreingenommenheit, können Risiken mit größerer Objektivität und Expertise analysieren, als Innenstehende“

Deloitte.

Kontakt



Alexander Kainer
Deloitte Consulting
Partner
Direct: +43 1537002800
akainer@deloitte.at



Deloitte erbringt Dienstleistungen aus den Bereichen Wirtschaftsprüfung, Steuerberatung, Consulting und Financial Advisory für Unternehmen und Institutionen aus allen Wirtschaftszweigen. Mit einem Netzwerk von Mitgliedsgesellschaften in mehr als 150 Ländern verbindet Deloitte erstklassige Leistungen mit umfassender regionaler Marktkompetenz und verhilft so Kunden in aller Welt zum Erfolg. „To be the Standard of Excellence“ – für rund 200.000 Mitarbeiter von Deloitte ist dies gemeinsame Vision und individueller Anspruch zugleich.

Dieses Dokument enthält lediglich allgemeine Informationen, die eine Beratung im Einzelfall nicht ersetzen können. Die Informationen in diesem Dokument sind weder ein Ersatz für eine professionelle Beratung noch sollte sie als Basis für eine Entscheidung oder Aktion dienen, die eine Auswirkung auf Ihre Finanzen oder Ihre Geschäftstätigkeit hat. Bevor Sie eine diesbezügliche Entscheidung treffen, sollten Sie einen qualifizierten, professionellen Berater konsultieren. Deloitte Mitgliedsfirmen übernehmen keinerlei Haftung oder Gewährleistung für in diesem Blog enthaltene Informationen.

Deloitte bezieht sich auf Deloitte Touche Tohmatsu Limited, eine "UK private company limited by guarantee" („DTTL“), deren Netzwerk von Mitgliedsunternehmen und deren verbundenen Unternehmen. DTTL und jedes ihrer Mitgliedsunternehmen sind rechtlich selbstständige und unabhängige Unternehmen. DTTL (auch "Deloitte Global" genannt) erbringt keine Dienstleistungen für Kunden. Unter www.deloitte.com/about finden Sie eine detaillierte Beschreibung von DTTL und ihrer Mitgliedsunternehmen.