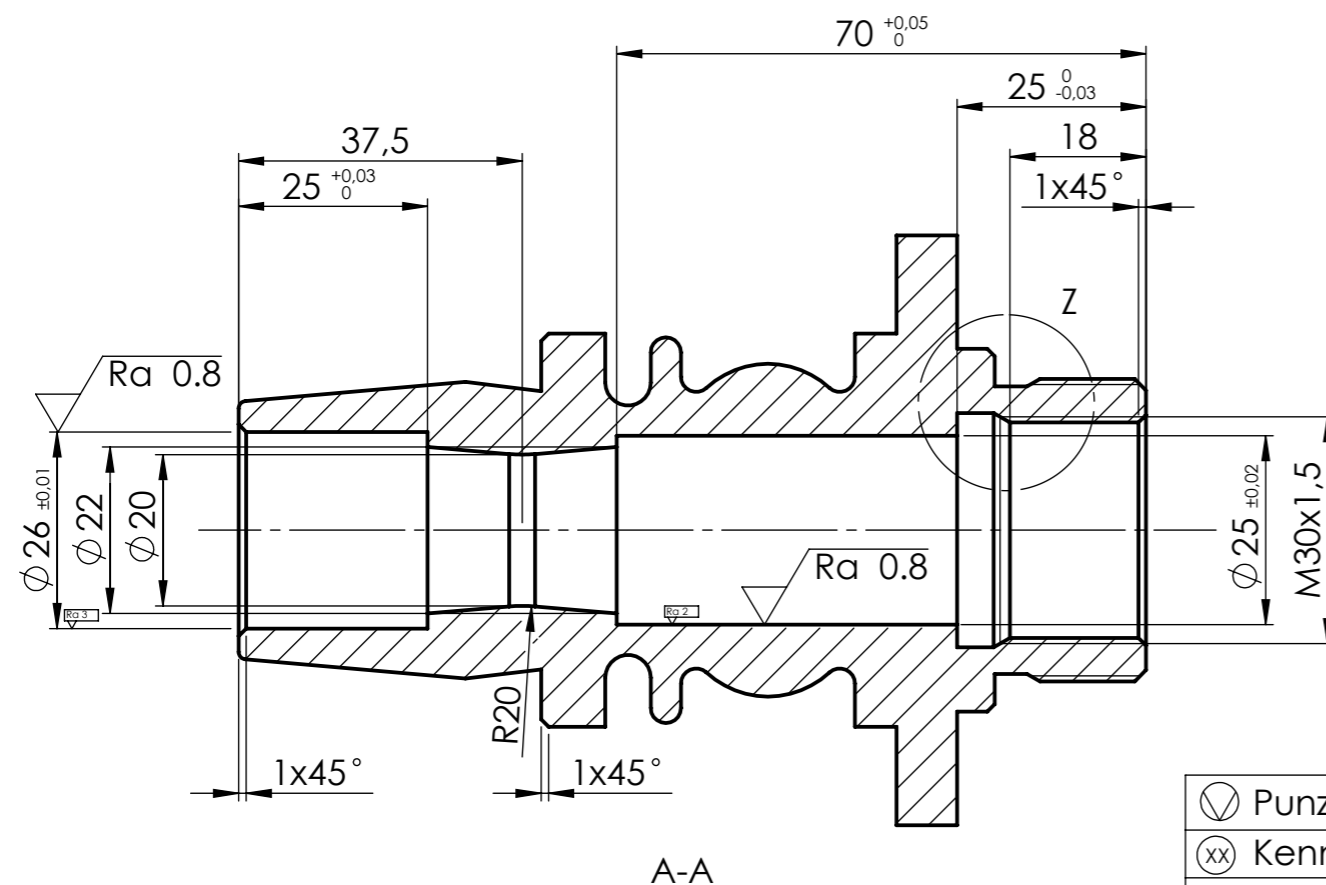
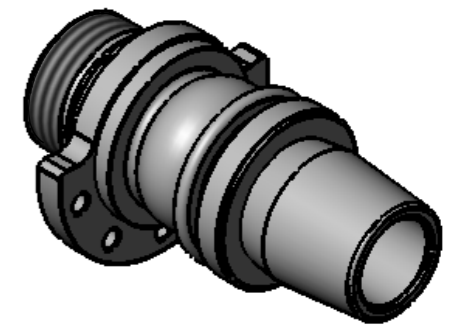
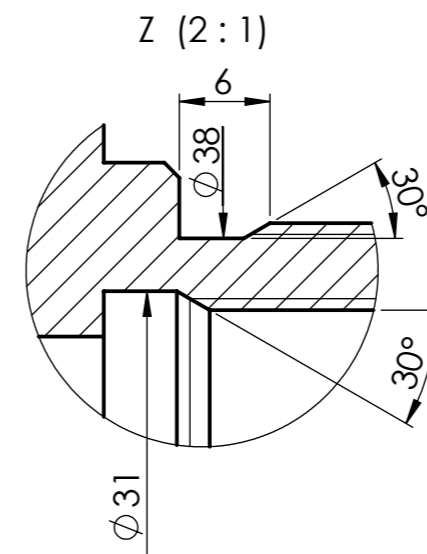
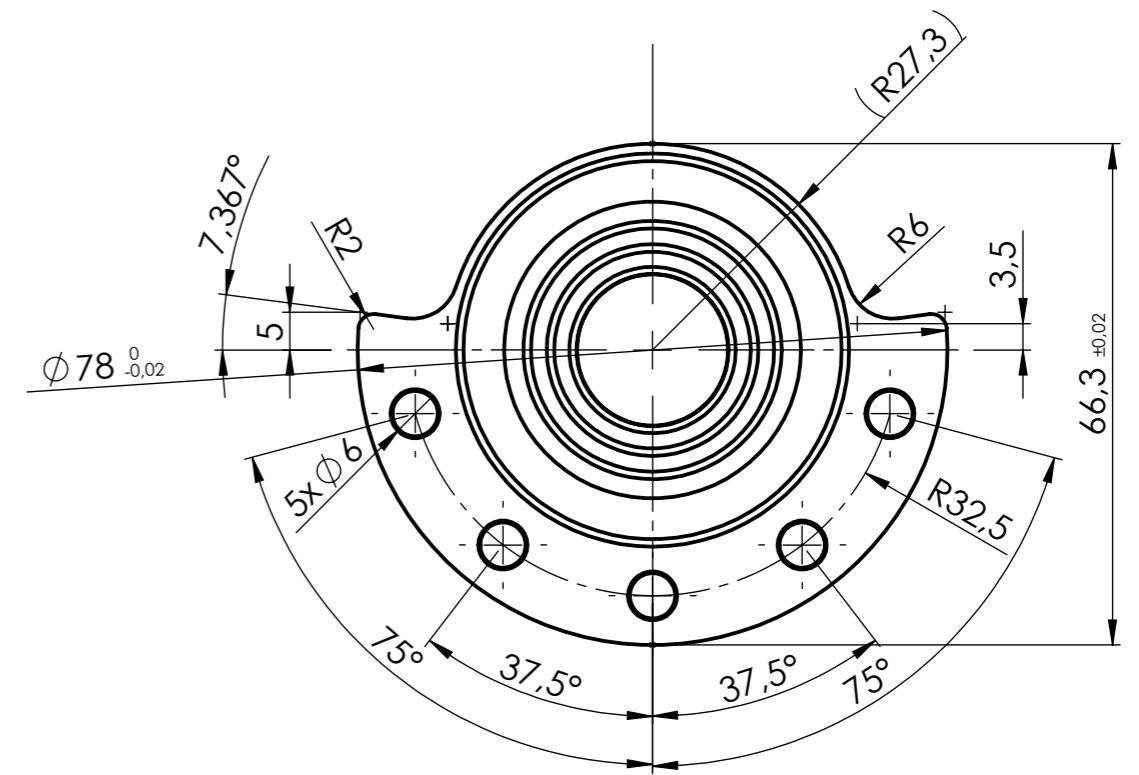
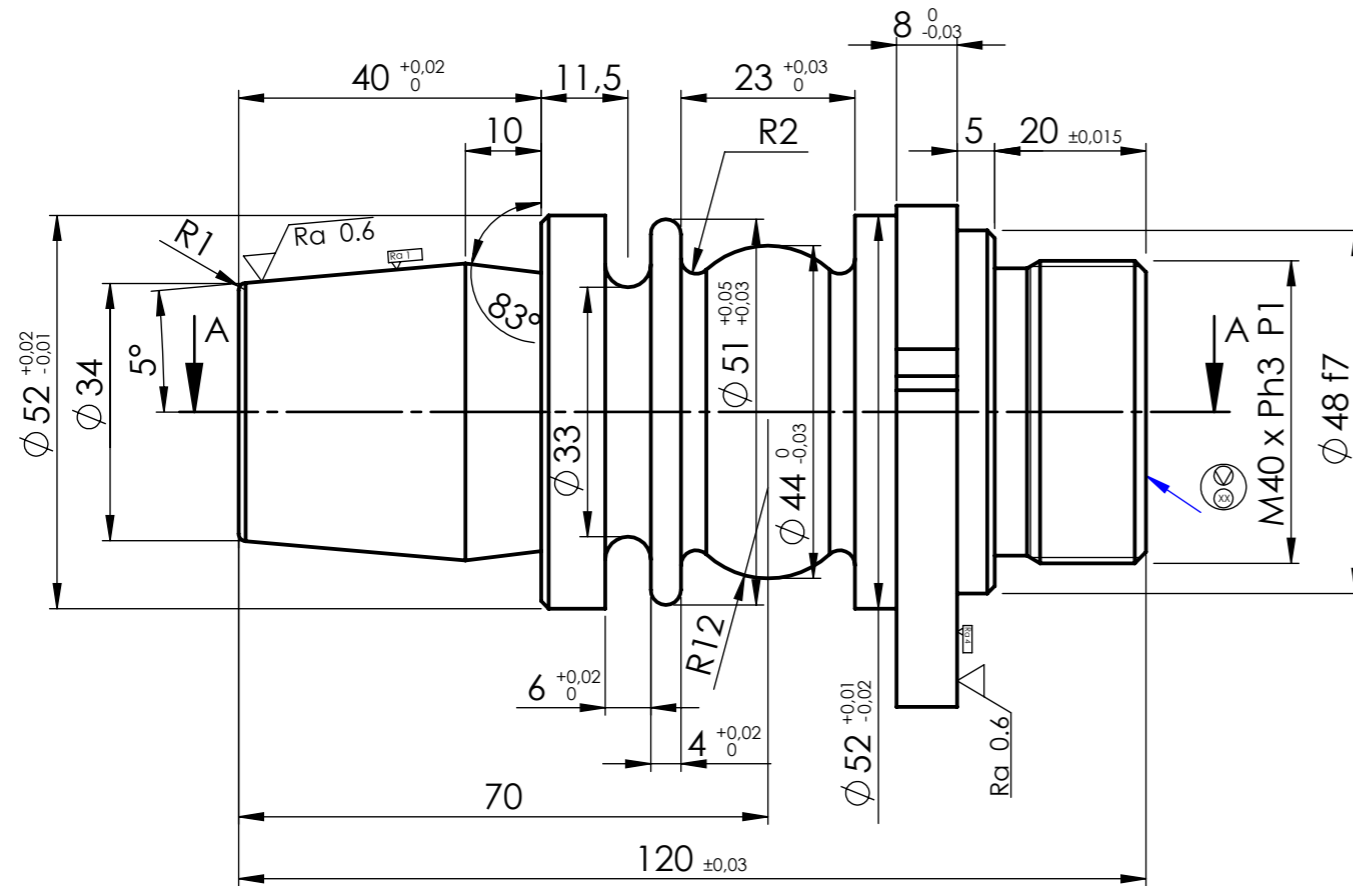


$\phi 48f7$	$\phi 47,975$	$\phi 47,950$
Passung	Höchstmaß	Mindestmaß
Passungstabelle		



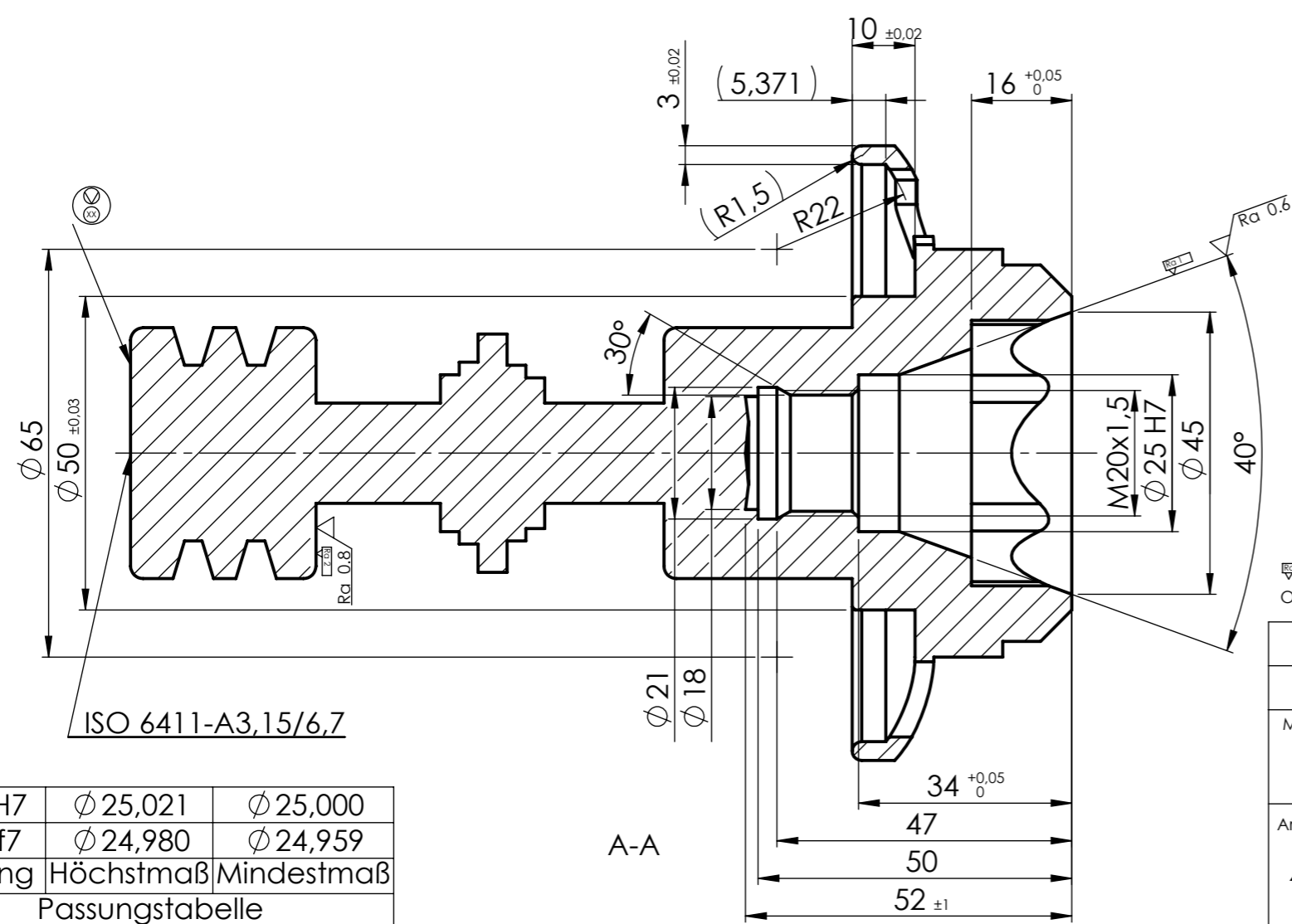
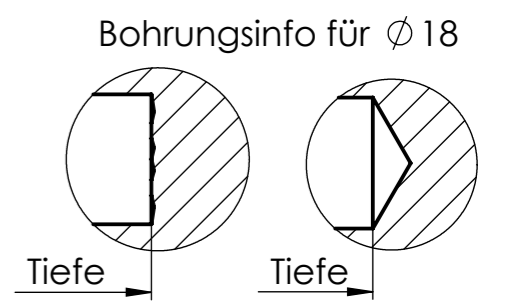
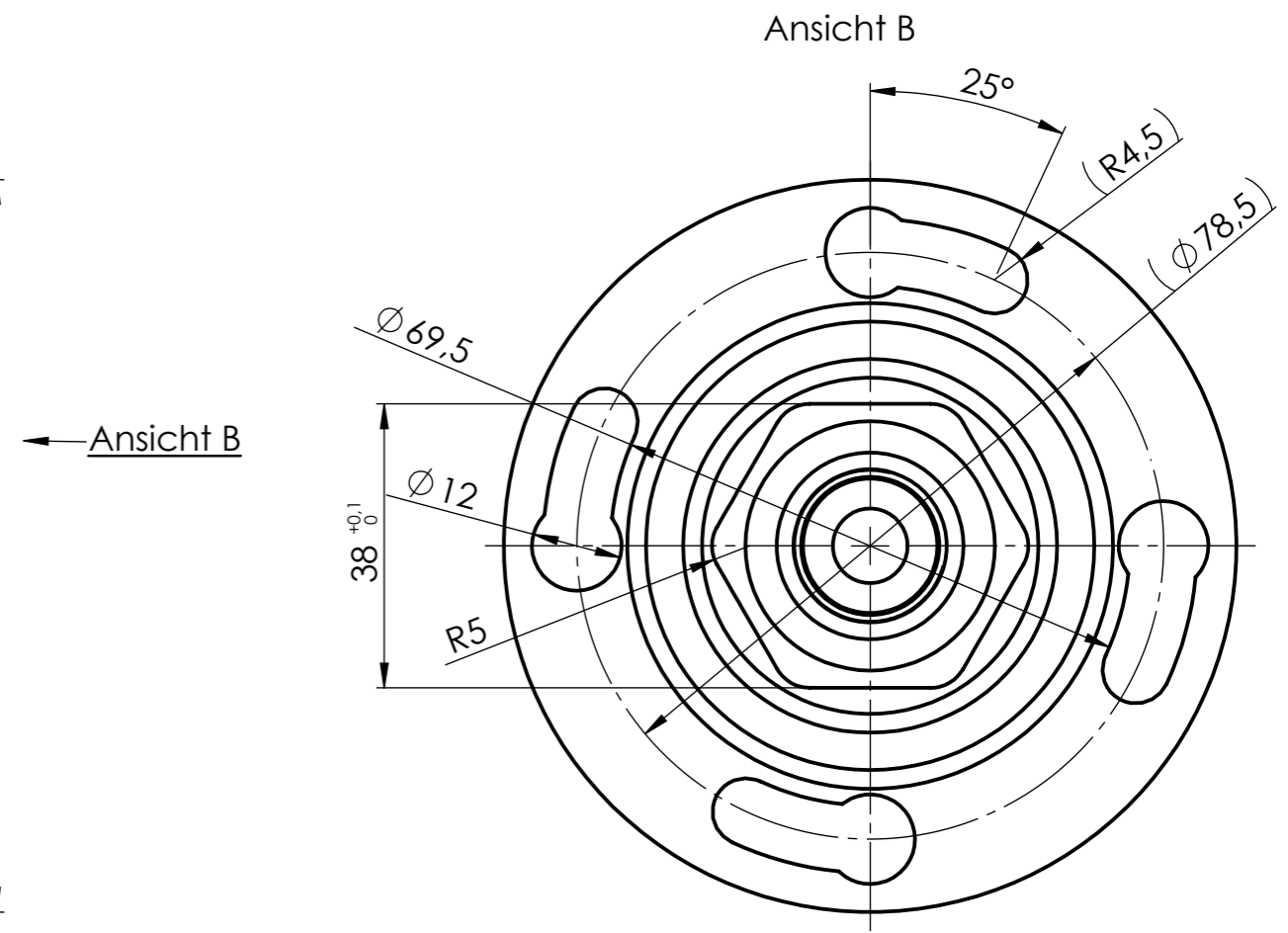
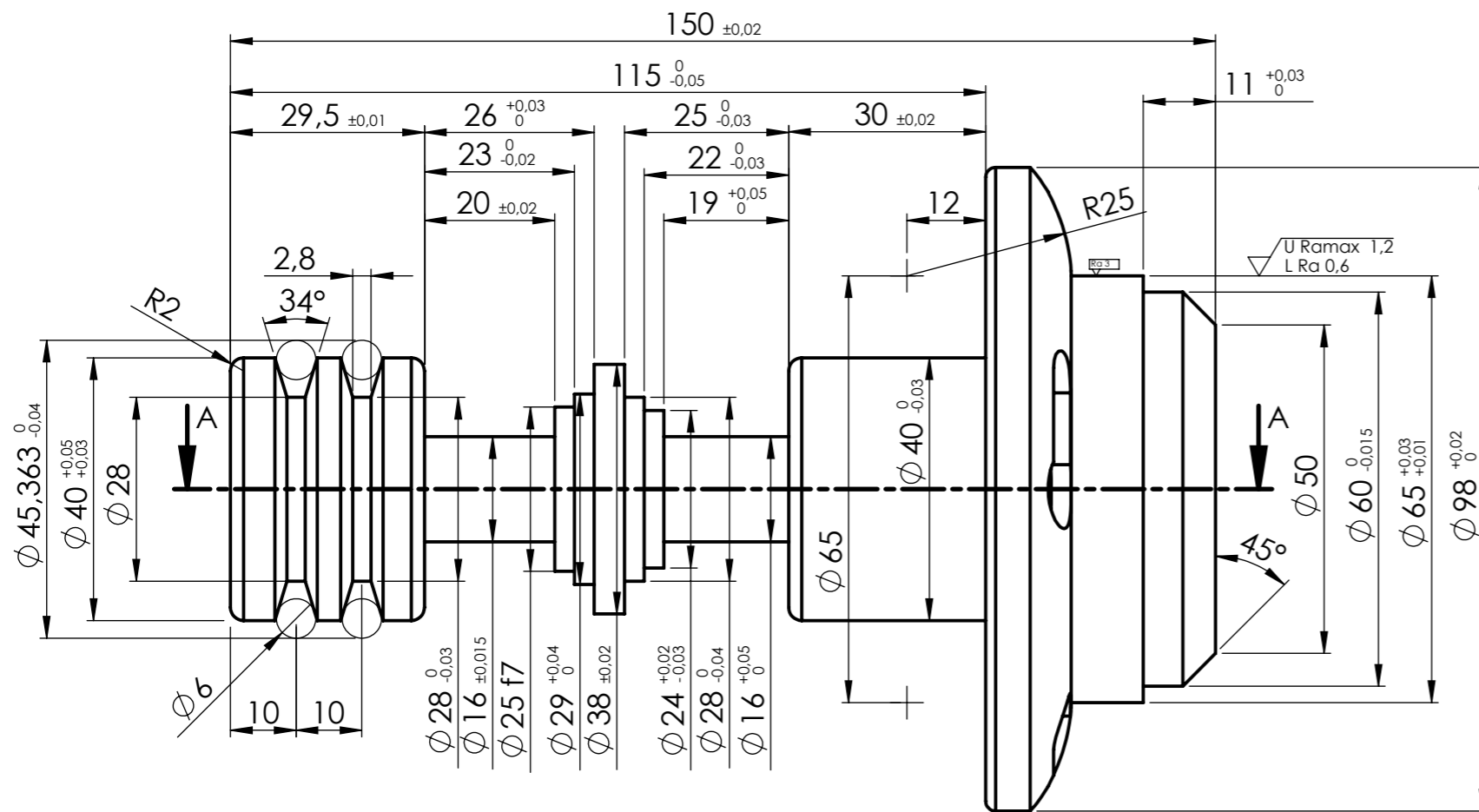
$\nabla Ra 1.6$ ($\nabla Ra 0.6$ $\nabla Ra 0.8$) $\pm 0,05$

 DIN ISO 13715 $\begin{matrix} +0.5 \\ | \\ +0.2 \end{matrix}$ $\begin{matrix} -0.5 \\ | \\ -0.3 \end{matrix}$ $\begin{matrix} \text{M40 x Ph3 P1} \\ \text{---} \\ \phi 39,35 \end{matrix}$ $\begin{matrix} \text{---} \\ \text{---} \\ \phi 39,25 \end{matrix}$

 \square = Ort der Oberflächenprüfung

- ∇ Punzierung
- \square Kennnummer

1	Tag 1/1	1		1.0737	$\phi 80 \times 122$	
Stk.	Benennung	Teil	Norm	Werkstoff	Rohmaß	Bemerkung
Maßstab 1:1 (2:1)	Datum 10.2012	Name Geisberger	österr. Staatsmeisterschaft CNC-Dreher		 Blatt Nr. von Blättern 1 von 1	
Arbeitszeit 4,5h	Wettbewerbstag 1					



$\phi 25H7$	$\phi 25,021$	$\phi 25,000$
$\phi 25f7$	$\phi 24,980$	$\phi 24,959$
Passung	Höchstmaß	Mindestmaß
Passungstabelle		

= Ort der Oberflächenprüfung
 Oberflächen nach DIN EN ISO 1302

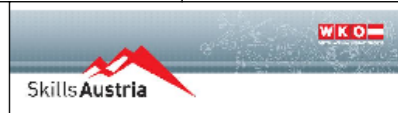
$\sqrt{Ra 1.6}$ ($\sqrt{Ra 0.6}$ $\sqrt{Ra 0.8}$) $\pm 0,05$

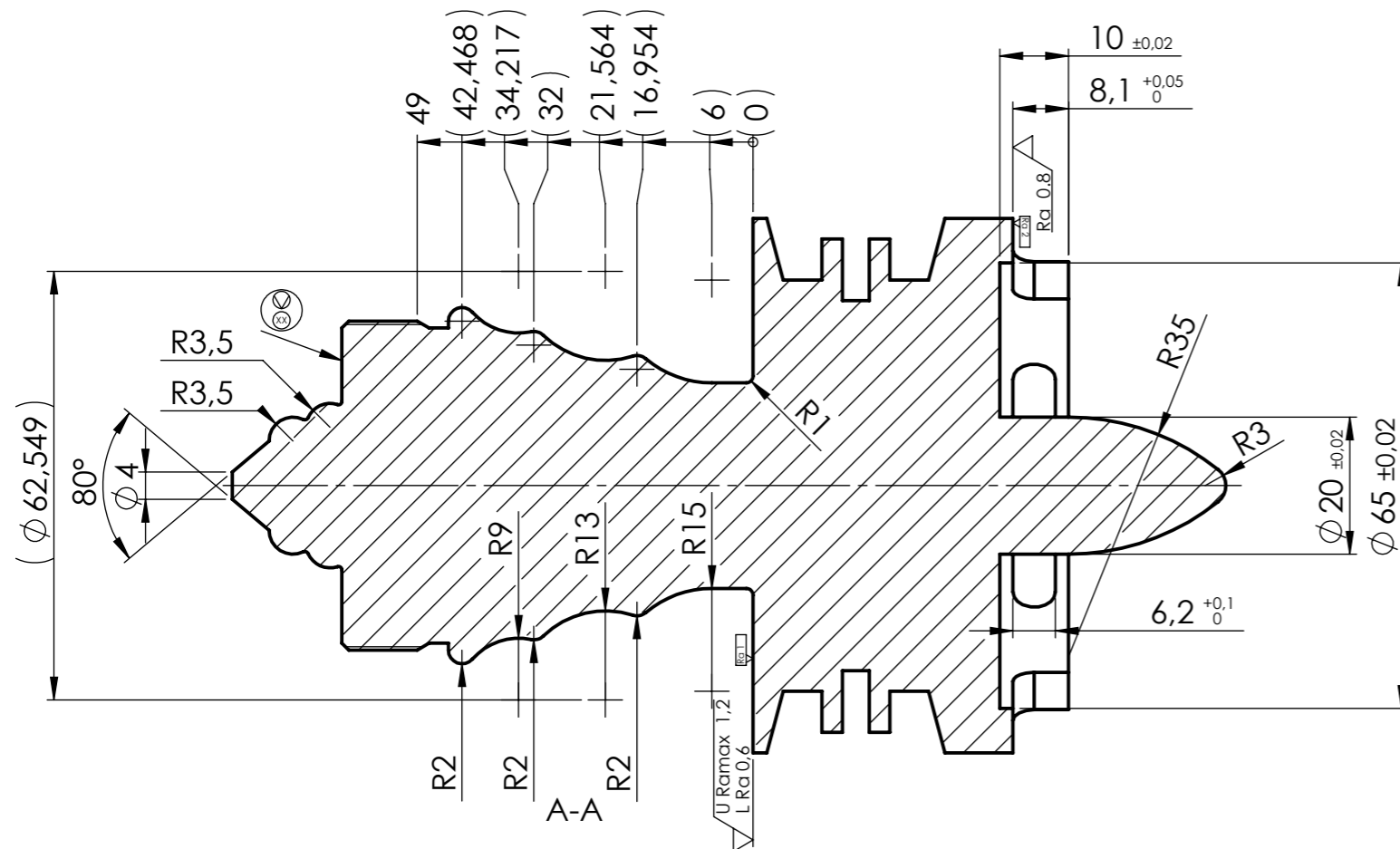
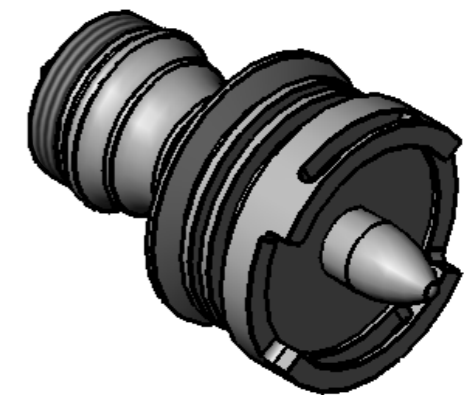
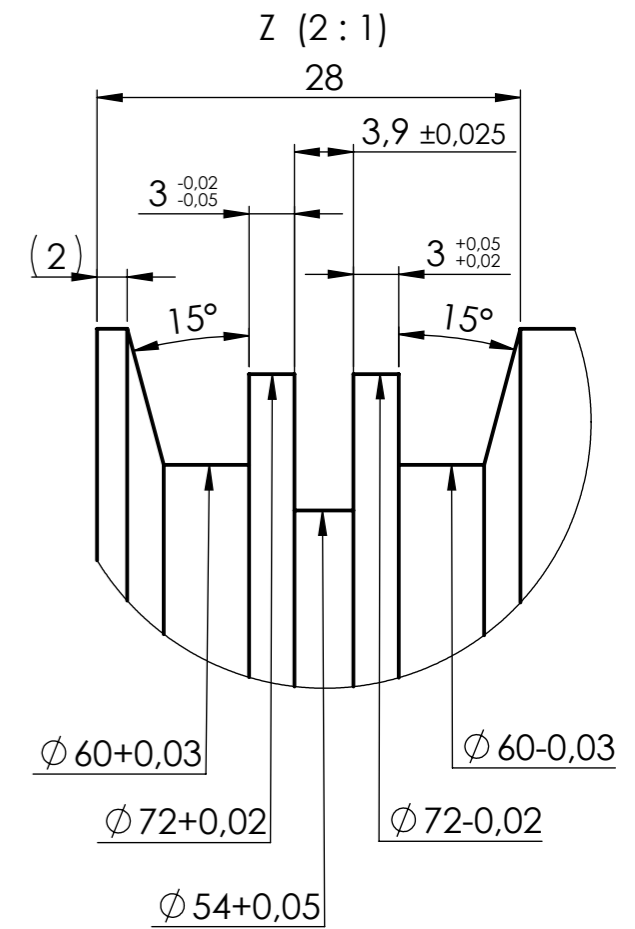
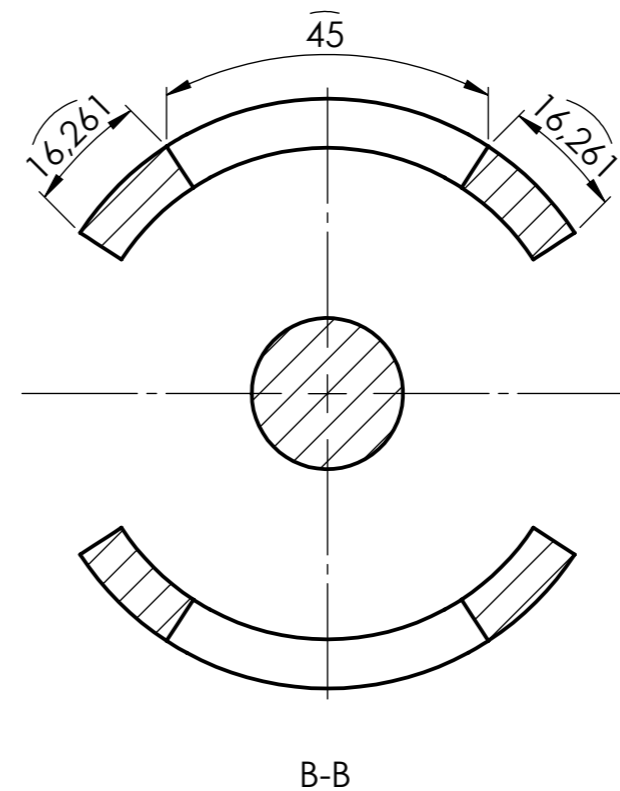
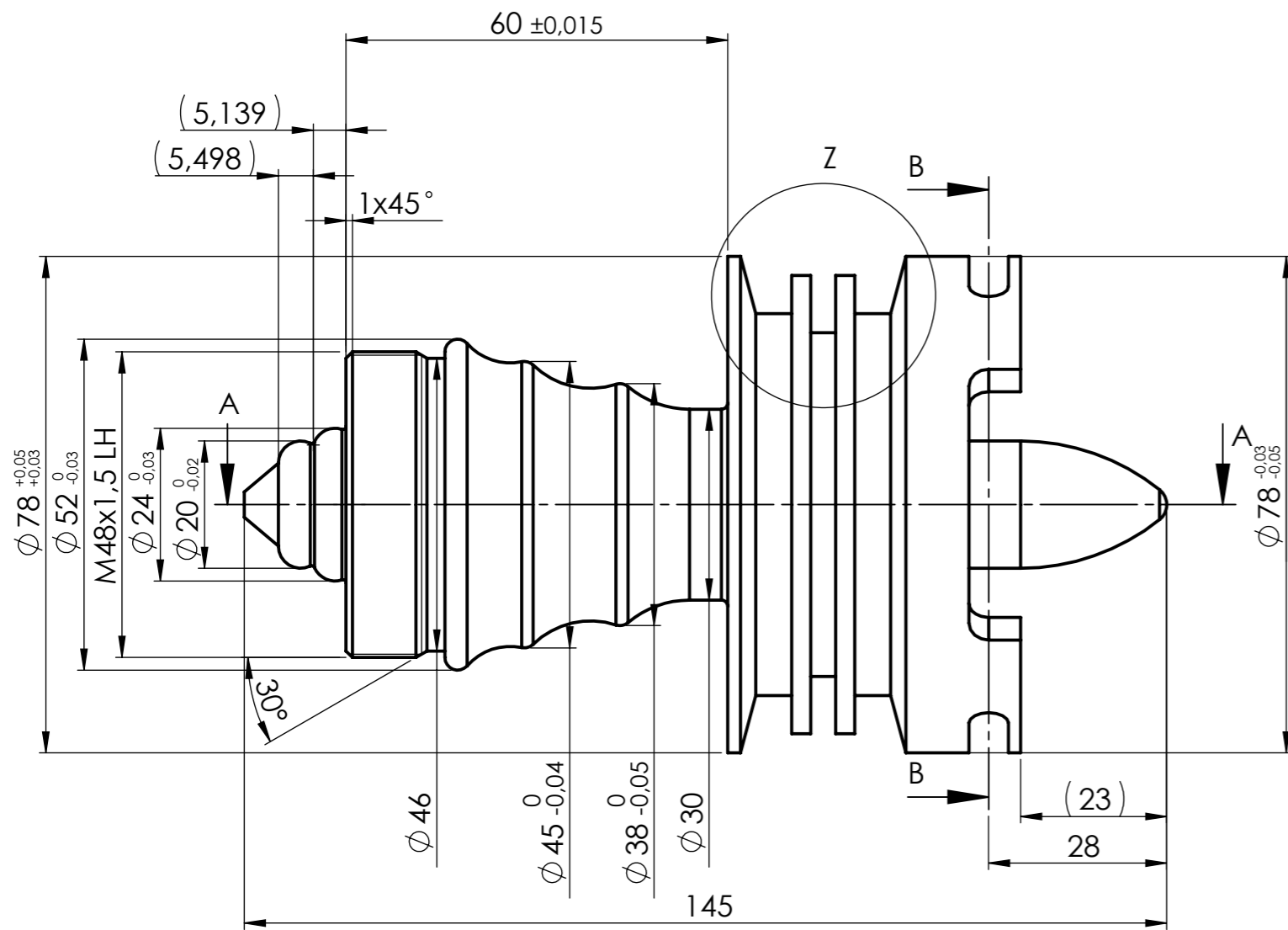
$\begin{matrix} +0,5 \\ +0,2 \end{matrix}$ $\begin{matrix} -0,5 \\ -0,3 \end{matrix}$ DIN ISO 13715

Punzierung
 Kennnummer

1	Tag 2/1	1	3.1645	$\phi 100 \times 152$	
Stk.	Benennung	Teil	Norm	Werkstoff	Bemerkung
Maßstab	Datum	Name	öster. Staatsmeisterschaft CNC-Dreher		
1:1	Gez. 10.2012	Geisberger			
Arbeitszeit	4,5h				Blatt Nr. von Blättern 1 von 1

Wettbewerbstag 2





☐ = Ort der Oberflächenprüfung
 Oberflächen nach DIN EN ISO 1302 $\sqrt{Ra\ 1,6}$ ($\sqrt{U\ Ra_{max}\ 1,2}$ / $\sqrt{L\ Ra\ 0,6}$ $\sqrt{Ra\ 0,8}$) $\pm 0,05$ $\begin{matrix} +0,5 \\ +0,2 \end{matrix}$ $\begin{matrix} -0,5 \\ -0,3 \end{matrix}$ DIN ISO 13715

⊙ Punzierung
 ⊗ Kennnummer

1	Tag 3/1	1		1.1730	Ø 80x150	
Stk.	Benennung	Teil	Norm	Werkstoff	Rohmaß	Bemerkung
Maßstab 1:1 (2:1)	Gez.	Datum 10.2010	Name Geisberger	österr. Staatmeisterschaft CNC-Dreher		
Arbeitszeit 4,5h	Gepr.	Wettbewerbstag 3			Blatt Nr. von Blättern 1 von 1	

Ø 47,03 - 0,06
 M48x1,5 LH
 alle nicht bemasteten Radien R0,5