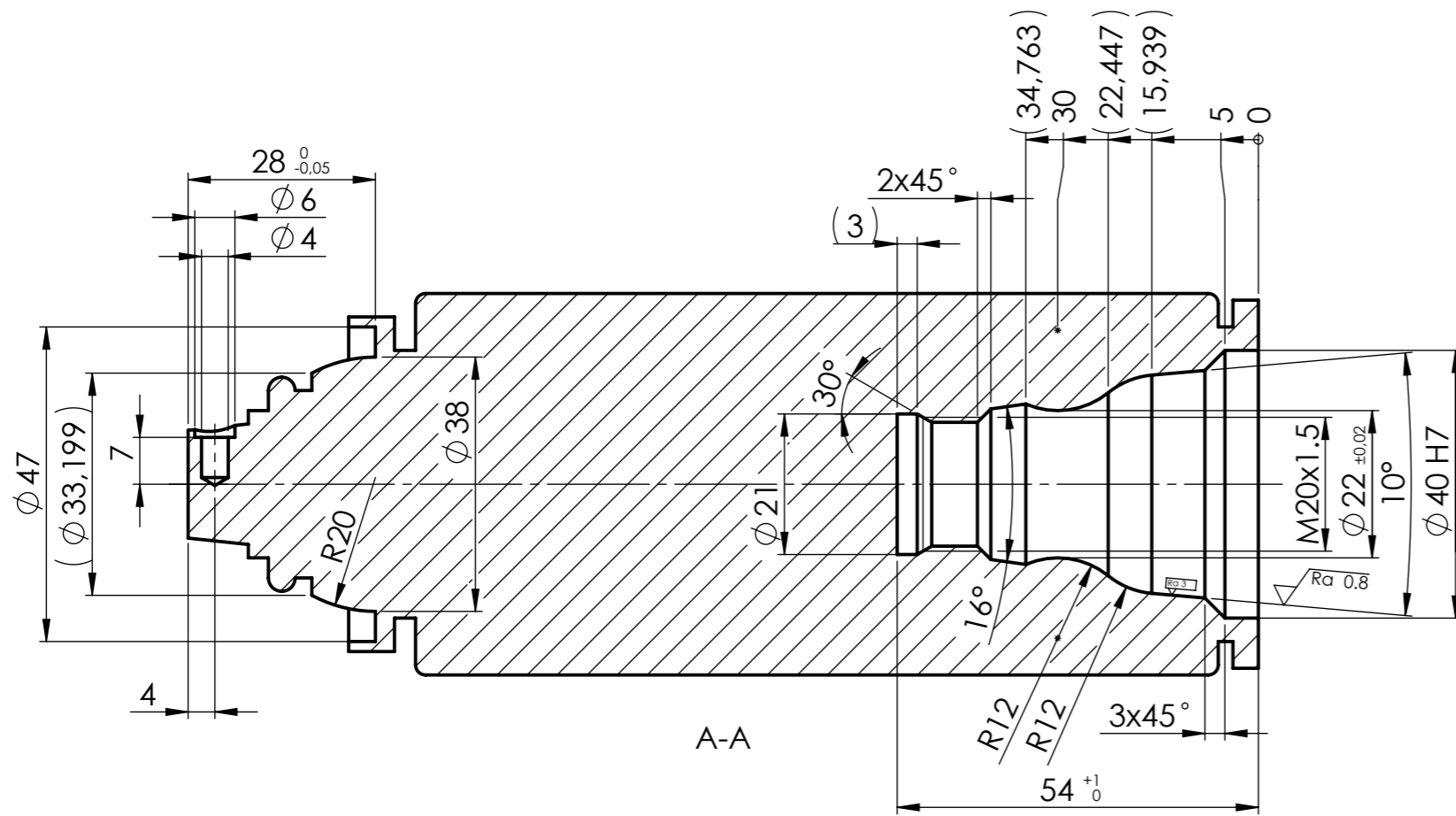
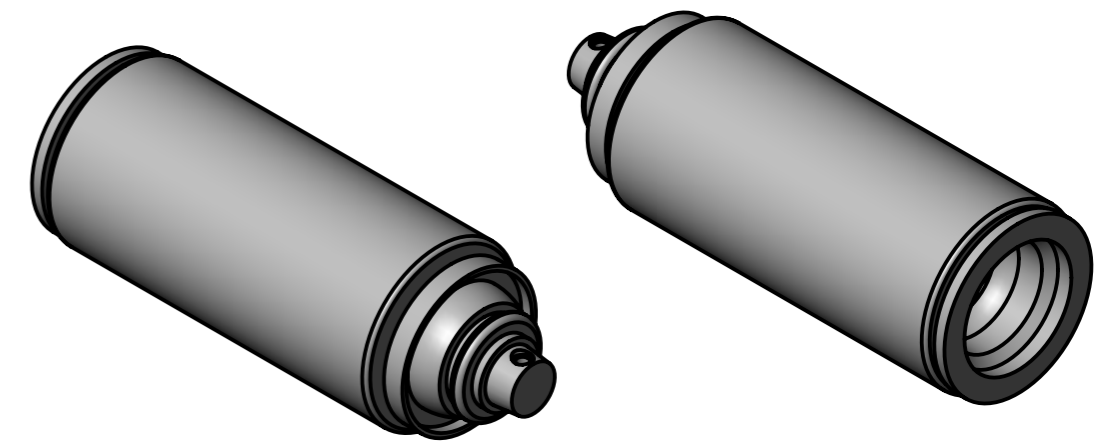
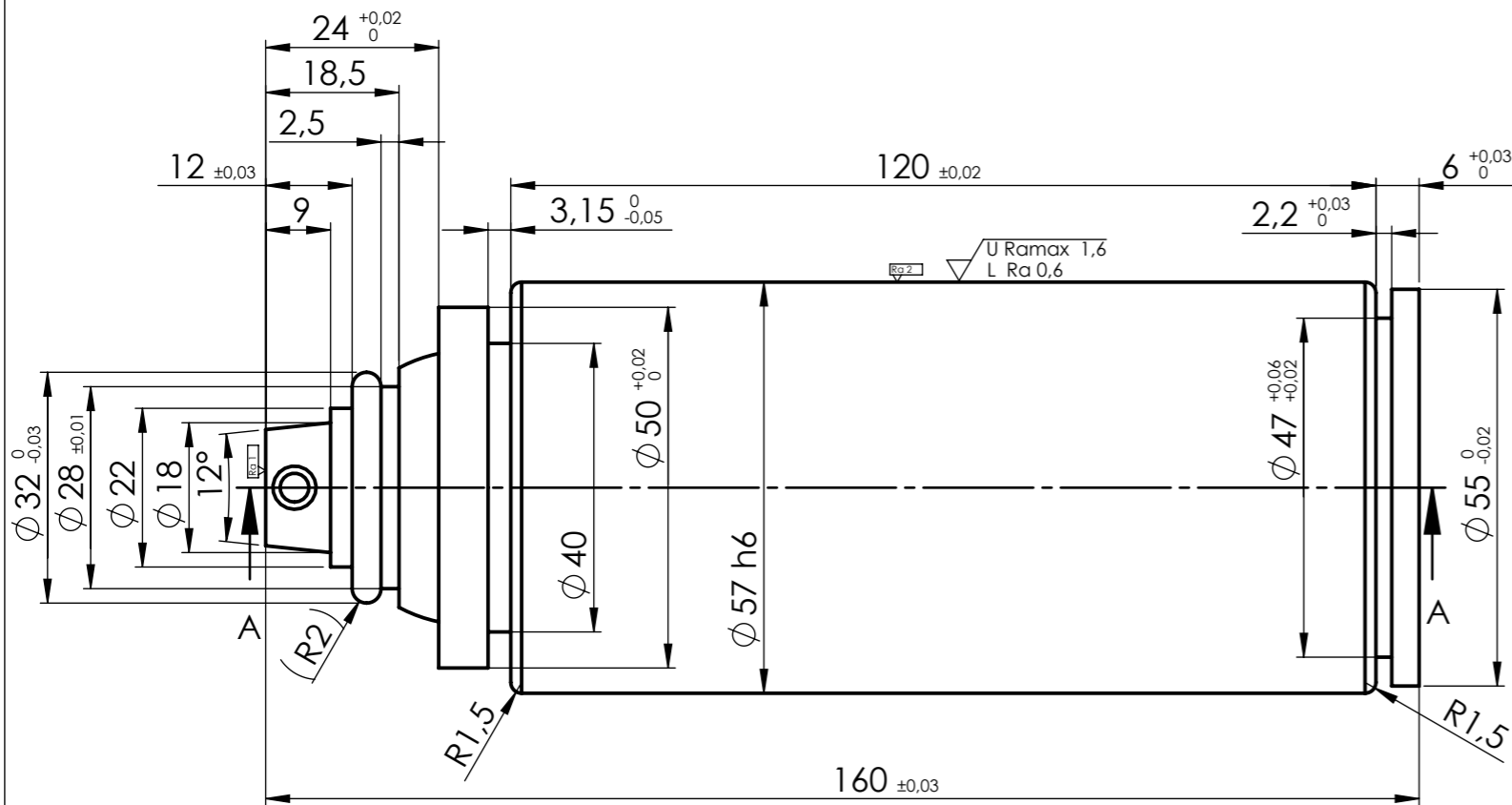
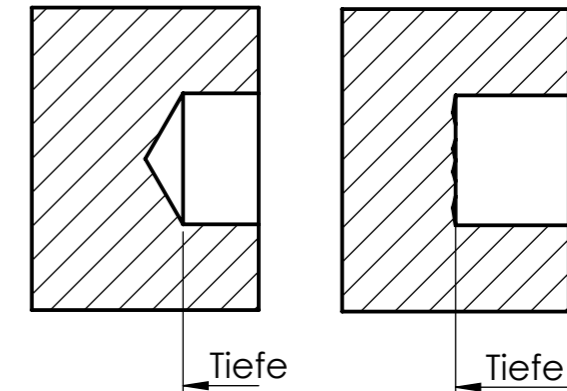


$\phi 57h6$	$\phi 57,000$	$\phi 56,981$
$\phi 40H7$	$\phi 40,025$	$\phi 40,000$
Passung	Höchstmaß	Mindestmaß
Passungstabelle		



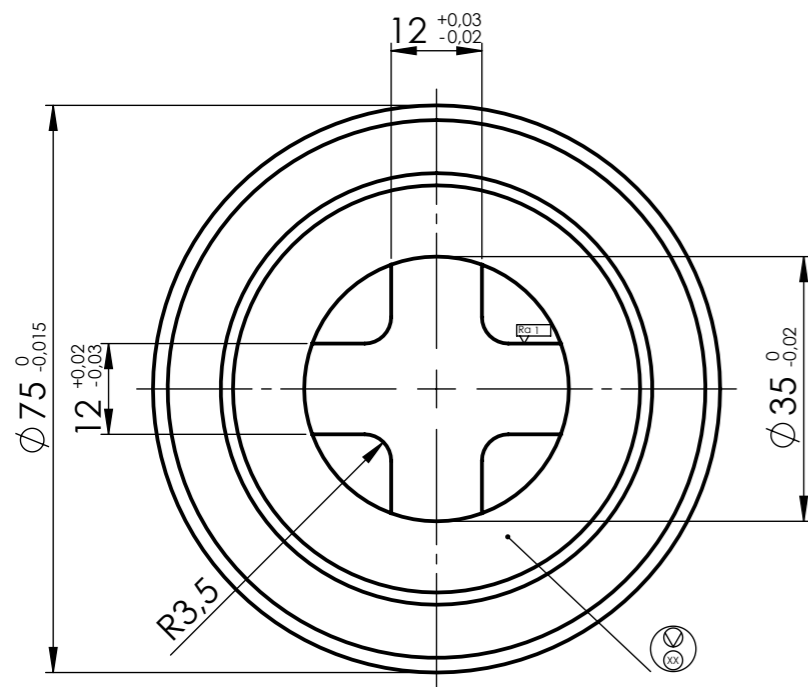
Bohrungsinfo für $\phi 18$



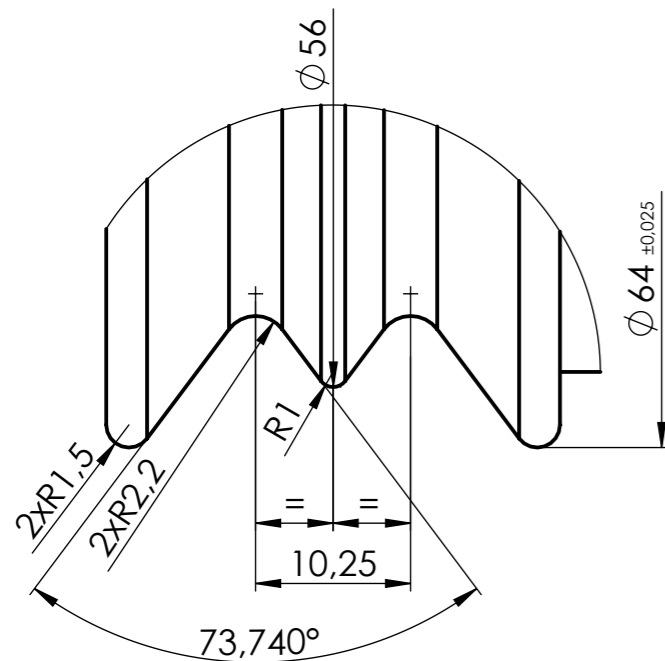
$\sqrt{Ra 1.6} \left(\sqrt{U Ramax 1,6} \sqrt{L Ra 0,6} \sqrt{Ra 0.8} \right) \pm 0,05$
 DIN ISO 13715 $\begin{matrix} +0.5 \\ +0.2 \end{matrix}$ $\begin{matrix} -0.2 \\ -0.1 \end{matrix}$ \square = Ort der Oberflächenprüfung
 Oberflächen nach DIN EN ISO 1302

1	Tag 1/1	1		1.0737	$\phi 60 \times 162$	
Stk.	Benennung	Teil	Norm	Werkstoff	Rohmaß	Bemerkung
Maßstab 1:1 (2:1)	Datum 09.2014	Name Geisberger	österr. Staatsmeisterschaft CNC-Dreher			
Arbeitszeit 3,5h	Wettbewerbstag 1			Blatt Nr. von Blättern 1 von 1		

- \odot Punzierung
- \otimes Kennnummer

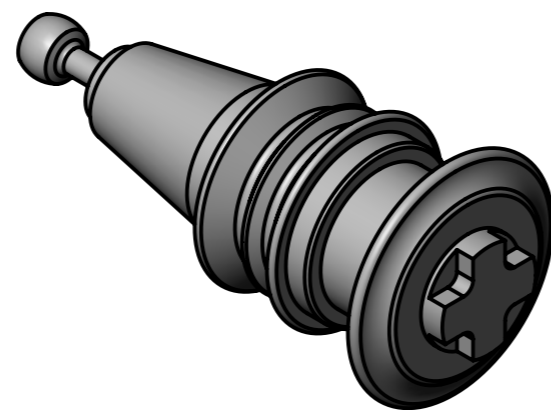
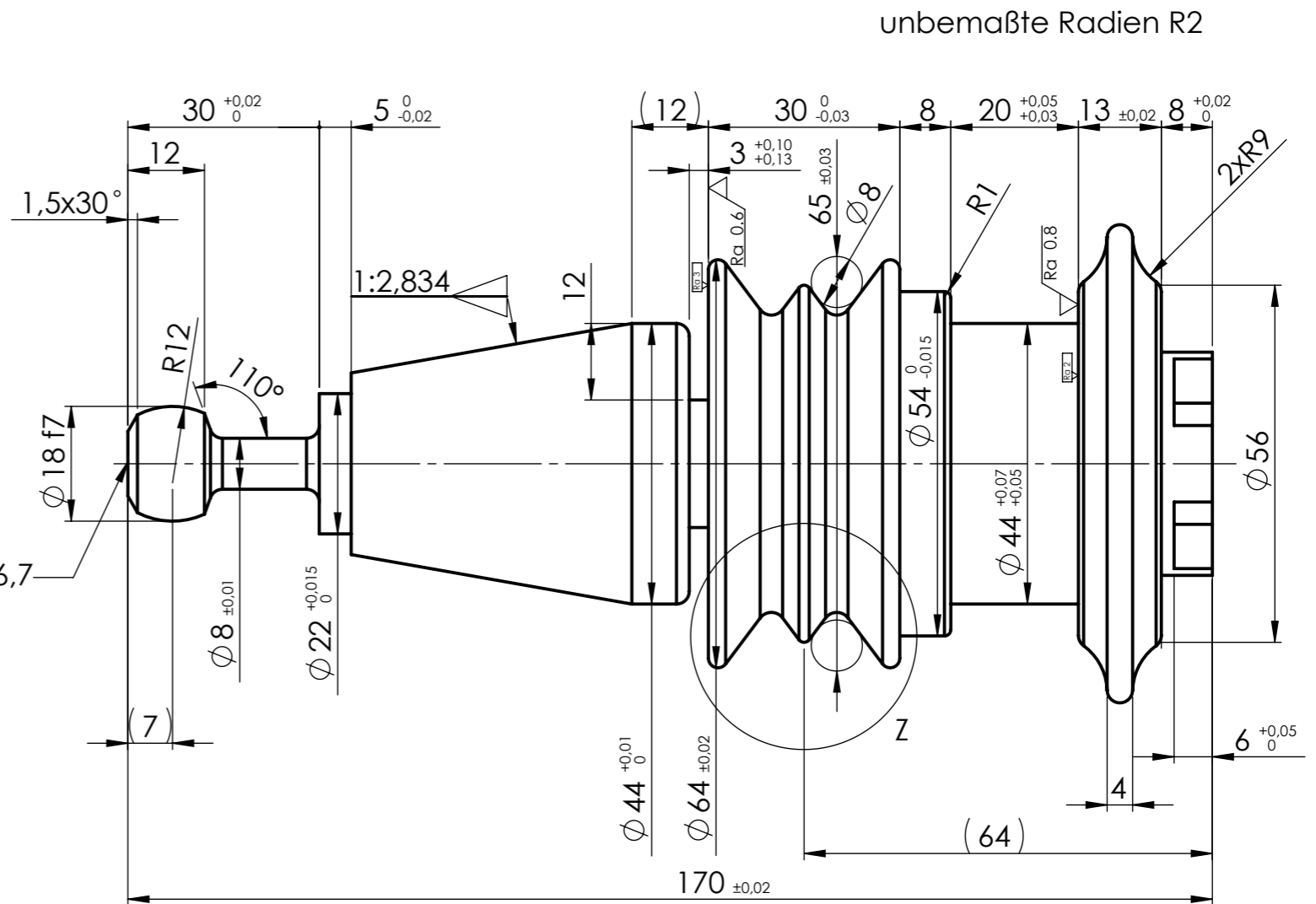


Z (2:1)



Ø 18f7	Ø 17,984	Ø 17,966
Passung	Höchstmaß	Mindestmaß
Passungstabelle		

ISO 6411-A3,15/6,7



☐ = Ort der Oberflächenprüfung
 Oberflächen nach DIN EN ISO 1302

$\sqrt{Ra\ 1.6}$ ($\sqrt{Ra\ 0.6}$ $\sqrt{Ra\ 0.8}$) $\pm 0,05$

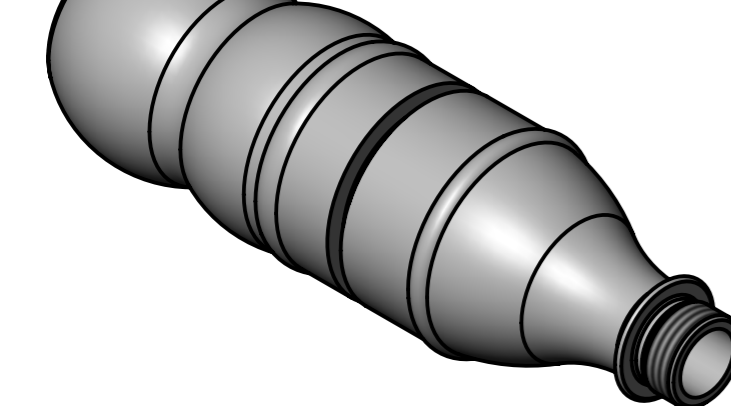
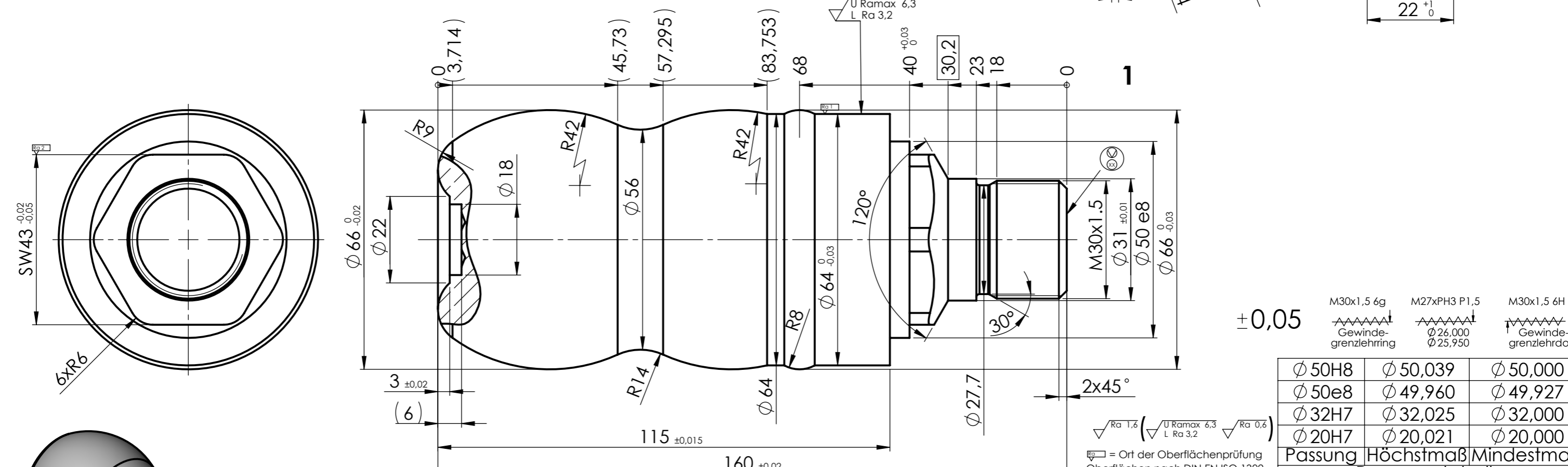
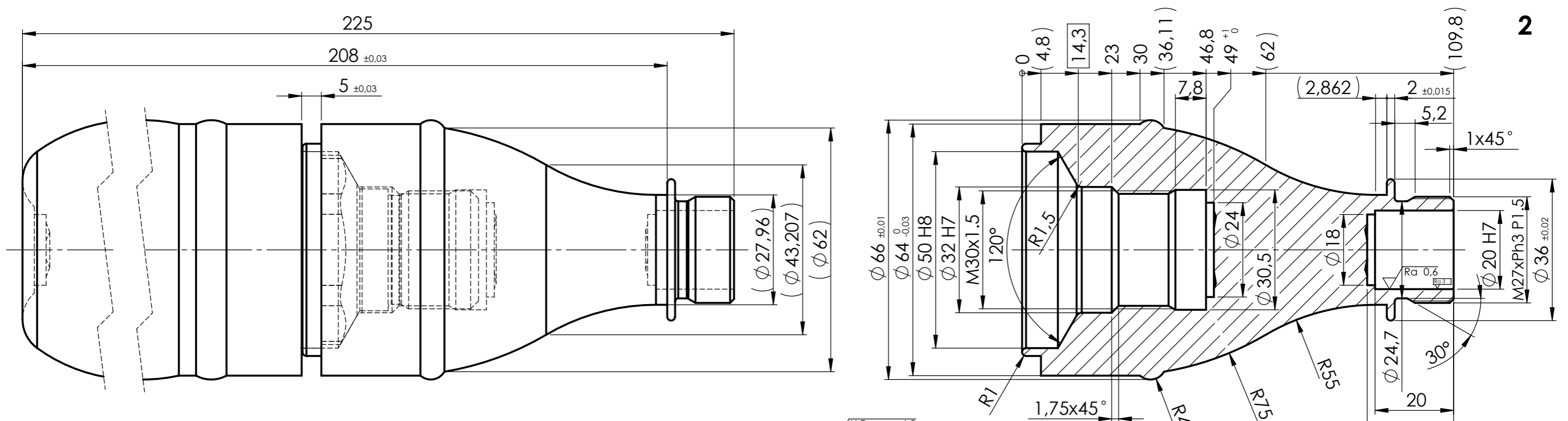
$\begin{matrix} +0,5 \\ +0,2 \end{matrix}$
 $\begin{matrix} -0,2 \\ -0,1 \end{matrix}$

DIN ISO 13715

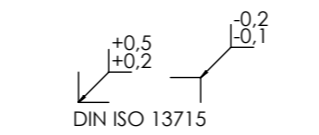
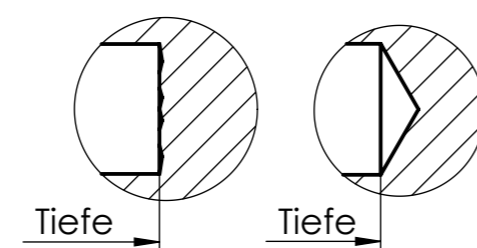
☉ Punzierung
 ⊗ Kennnummer

1	Tag 2	1	1.1730	Ø 80 x 171	
Stk.	Benennung	Teil	Norm	Werkstoff	Rohmaß
Maßstab	Datum	Name	öster. Staatsmeisterschaft		
1:1	Gez. 10.2014	Geisberger	CNC-Dreher		
Arbeitszeit	3,5h				Wettbewerbstag 2
					Blatt Nr. von Blättern 1 von 1





Bohrungsinfo für $\phi 18$ und $\phi 24$



- ⊙ Punzierung
- ⊗ Kennnummer

Stk.	Benennung	Teil	Norm	Werkstoff	Rohmaß	Bemerkung
1	Tag 3/2	2		3.1645	$\phi 70 \times 112$	
1	Tag 3/1	1		3.1645	$\phi 70 \times 163$	
Maßstab	Datum	Name	öster. Staatsmeisterschaft			
1:1	09.2014	Geisberger	CNC-Dreher			
(2:1)	Gepr.					
Arbeitszeit	Wettbewerbstag 3					Blatt Nr. von Blättern
3,5h						1 von 1

$\pm 0,05$

	M30x1,5 6g	M27xPH3 P1,5	M30x1,5 6H
Gewindegrenzlehning			
	$\phi 26,000$	$\phi 25,950$	
Gewindegrenzlehndorn			
	$\phi 50,039$	$\phi 49,960$	$\phi 50,000$
	$\phi 50,039$	$\phi 32,025$	$\phi 32,000$
	$\phi 50,039$	$\phi 20,021$	$\phi 20,000$
Passung	Höchstmaß	Mindestmaß	Passungstabelle

$\sqrt{Ra 1,6}$ ($\sqrt{U Ramax 6,3}$ $\sqrt{Ra 0,6}$)
 = Ort der Oberflächenprüfung
 Oberflächen nach DIN EN ISO 1302

