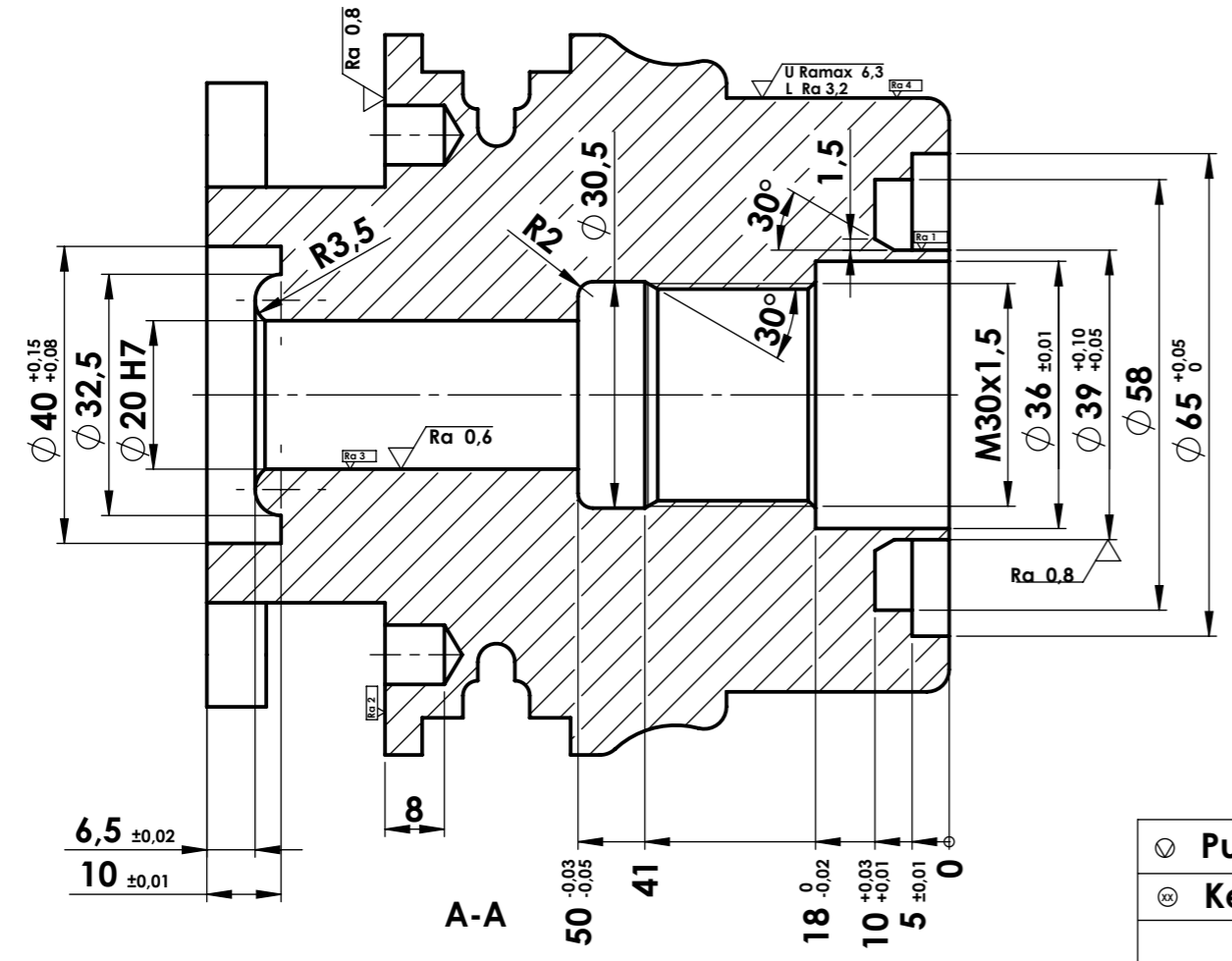
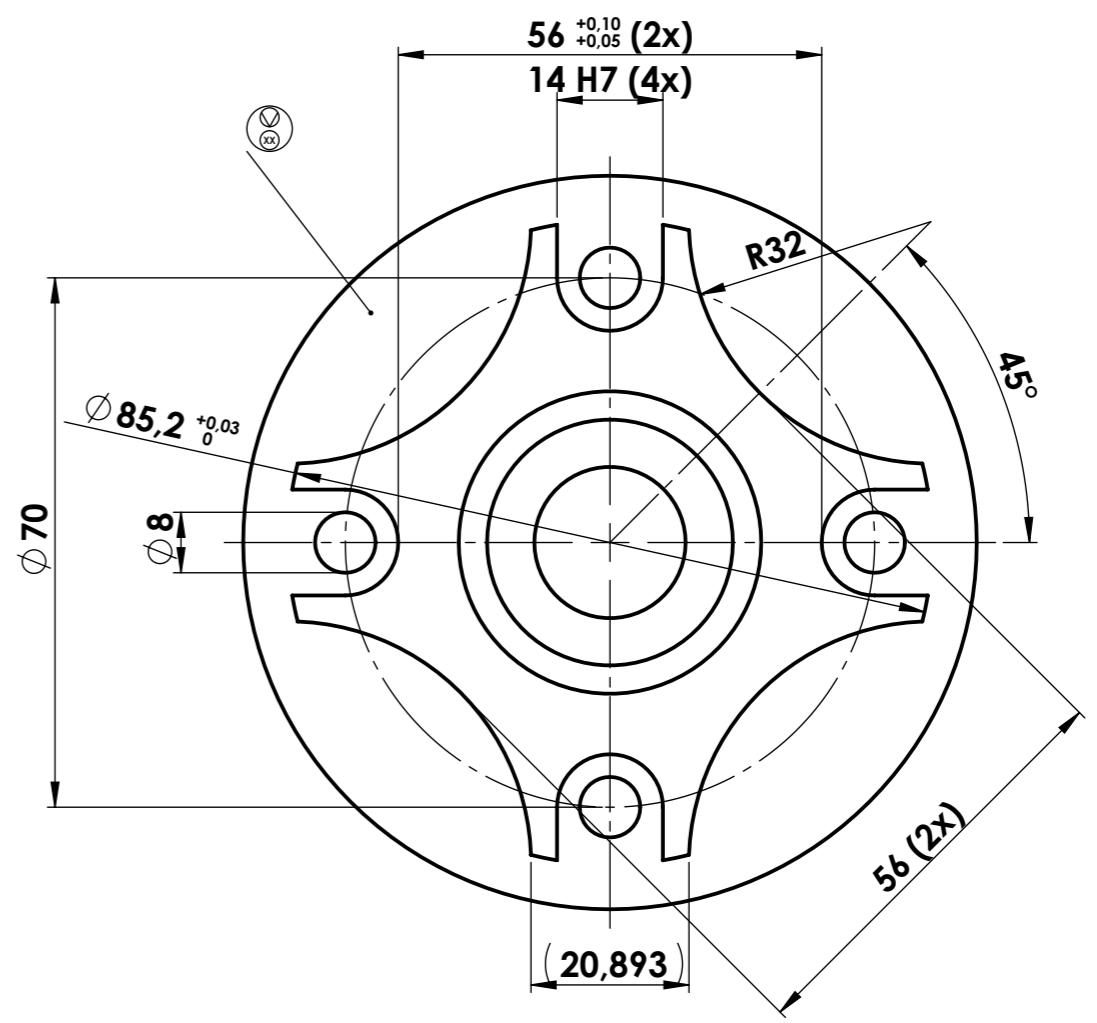
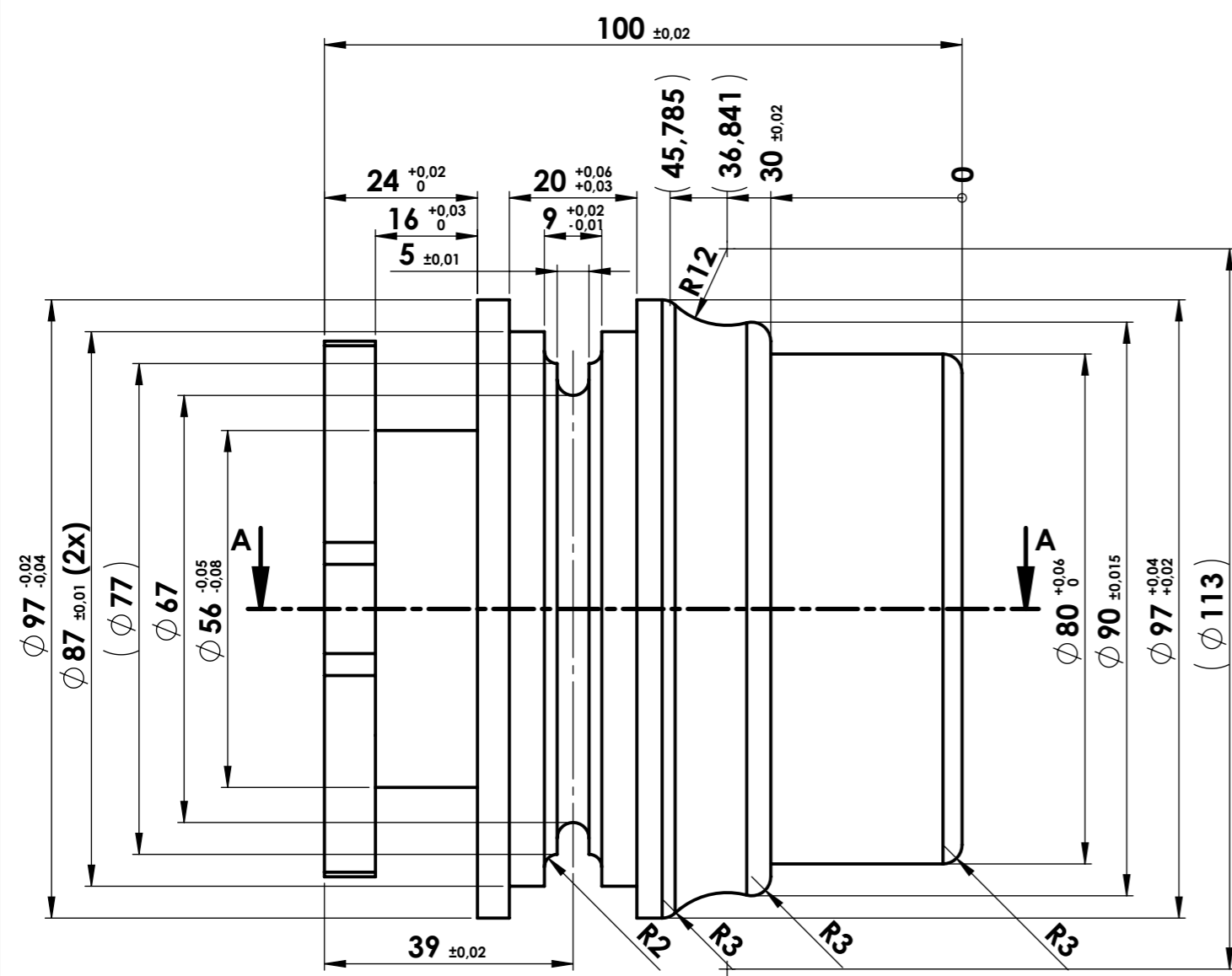


Ø 20H7	Ø 20,021	Ø 20,000
14H7	14,018	14,000
Passung	max	min
Passungstabelle		



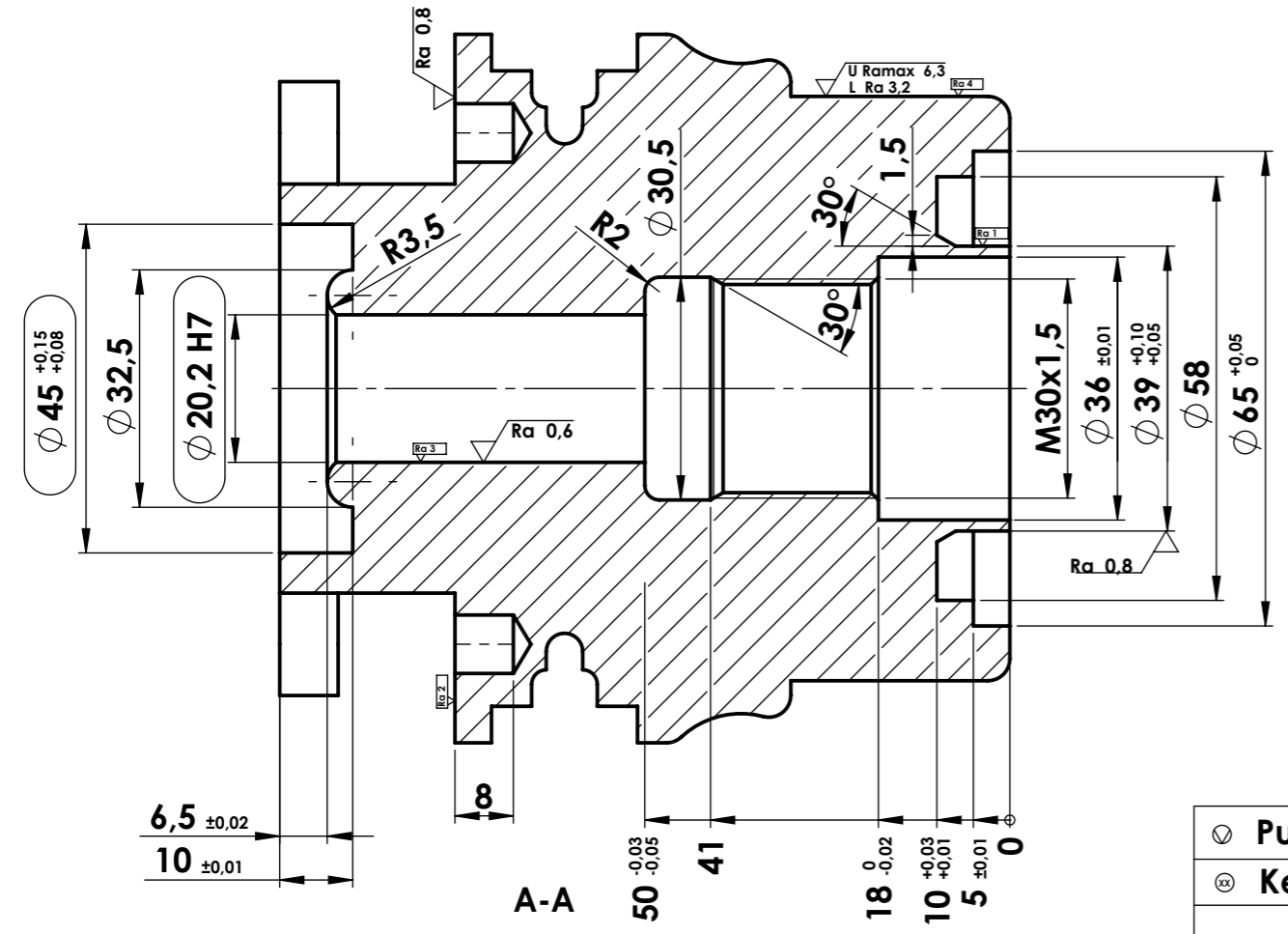
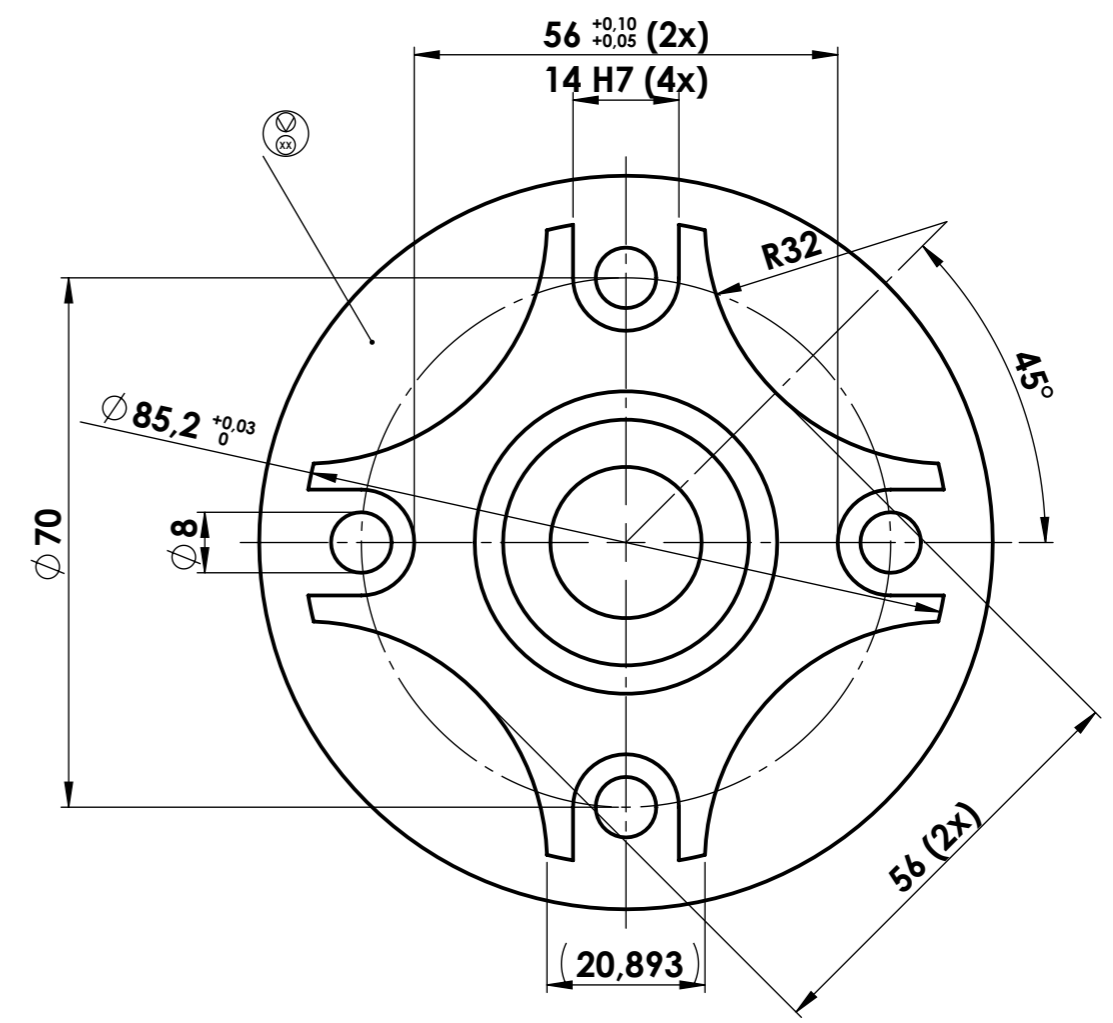
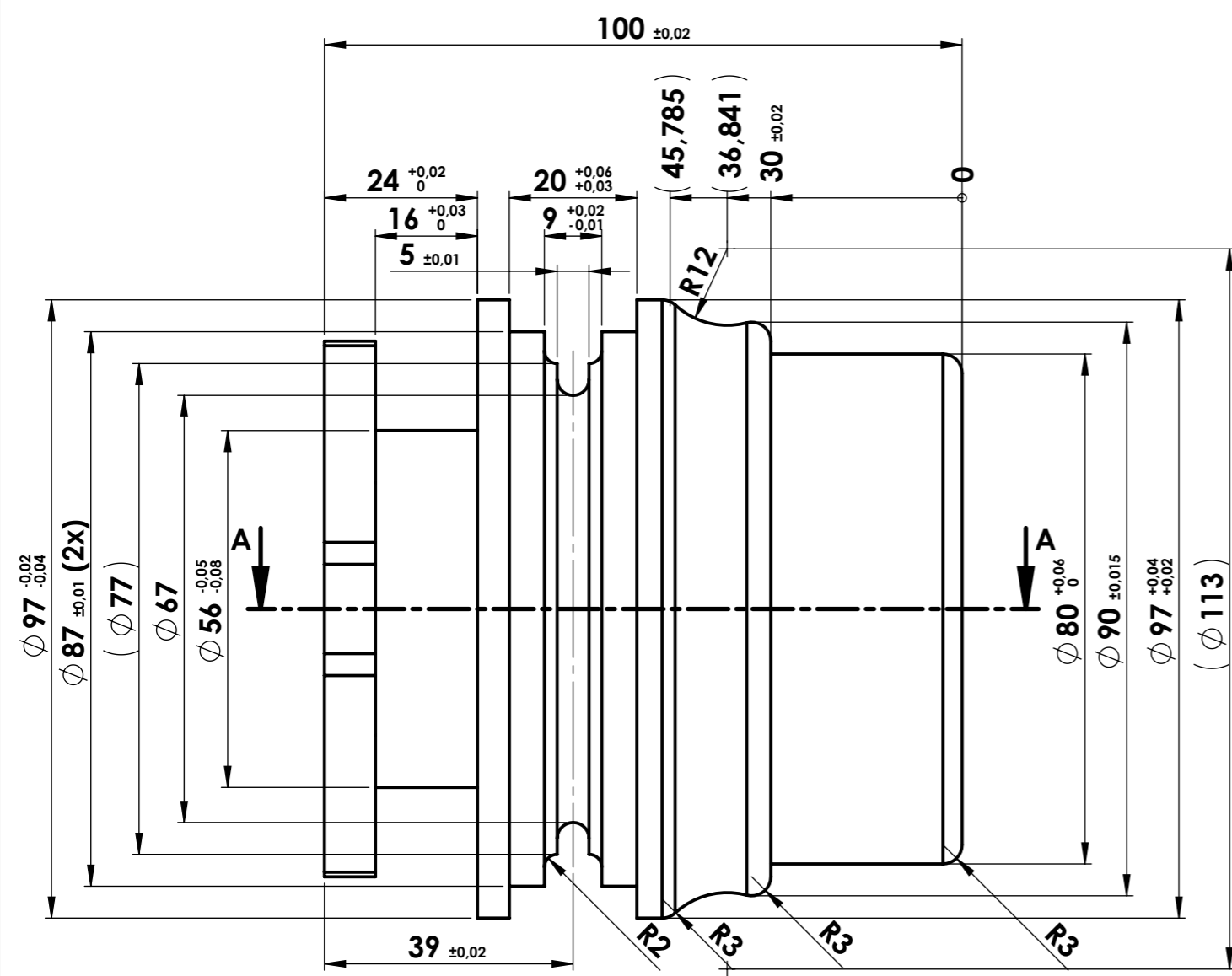
Ra = Oberflächenprüfung
 Oberfläche DIN EN ISO 1302
 Ra 1,6 (Ra 0,6, Ra 0,8, U Ramax 6,3 L Ra 3,2)
 M30x1,5 Gewindelehrdorn
 Alle nicht definierten Fasen 1x45°
 Allgemeine Toleranz ±0,05
 DIN ISO 13715

1	Kunde 1	1	1.1191	-	Ø100x103	-
Teil	Beschreibung	POS-NR.	Material	Norm	Rohmaß	Beschreibung
Maßstab	Datum	Name	Österr. Staatsmeisterschaft CNC-Drehen			
1:1	10.2018	Geisberger				
Zeit	Kundenänderung					Blatt Nr. von Blättern 1 von 1
4h						

- ☑ Punzierung
- ⊗ Kennnummer



∅ 20,2H7	∅ 20,221	∅ 20,200
14H7	14,018	14,000
Passung	max	min
Passungstabelle		



☐ = Oberflächenprüfung
 Oberfläche DIN EN ISO 1302
 Ra 1,6 (Ra 0,6, Ra 0,8, U Ramax 6,3 L Ra 3,2)
 M30x1,5 Grenzlehndorn
 Ra 0,8
 Ra 0,6
 Ra 0,8
 U Ramax 6,3 L Ra 3,2
 Alle nicht definierten Fasen 1x45°
 Allgemeine Toleranz ±0,05
 +0,5 / +0,2 / -0,5
 DIN ISO 13715

1	Kunde 2	1	1.1191	-	∅100x103	-
Teil	Beschreibung	POS-NR.	Material	Norm	Rohmaß	Beschreibung
Maßstab	Datum	Name	Österr. Staatsmeisterschaft			
1:1	10.2018	Geisberger	CNC-Drehen			
checked						

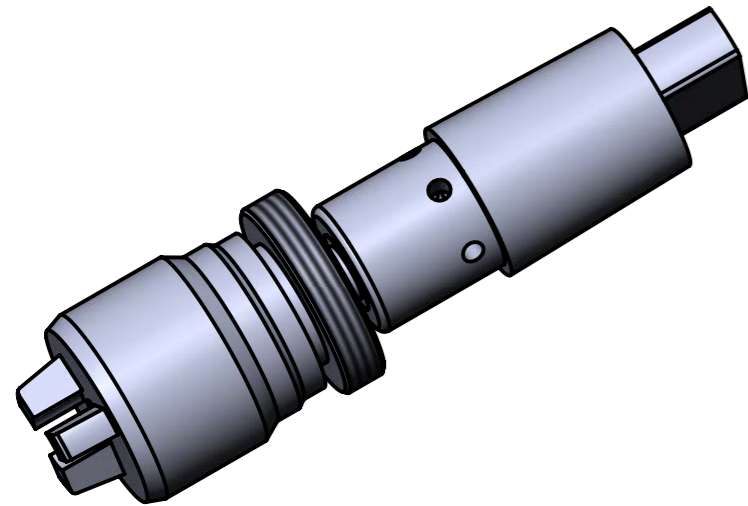
☉	Punzierung	Zeit
☉	Kennnummer	4h

Kundenänderung

Blatt Nr. von Blätter
1 von 1

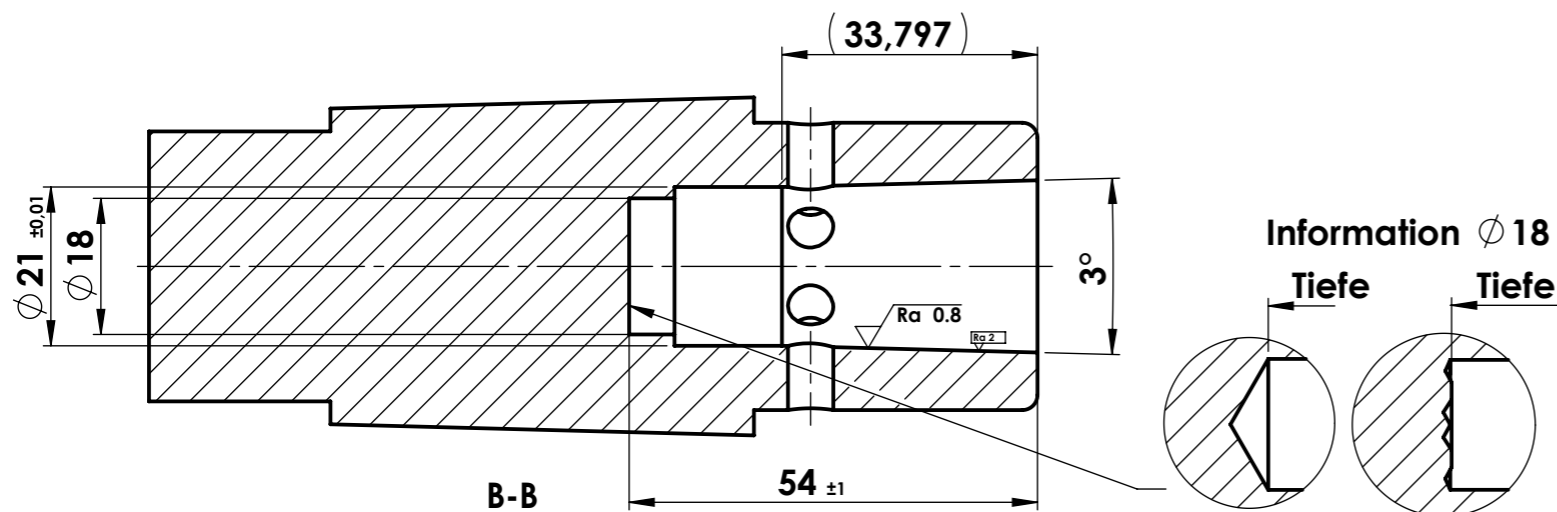
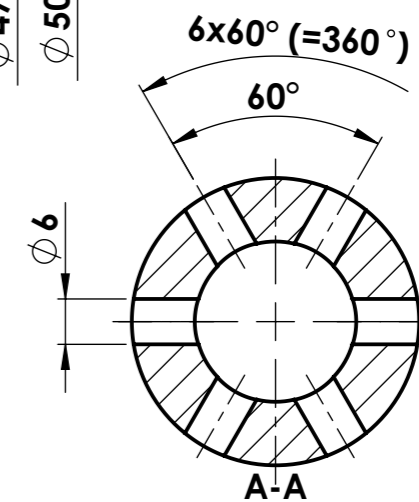
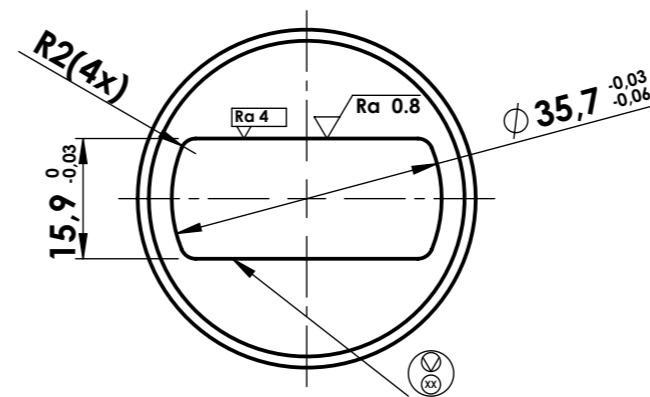
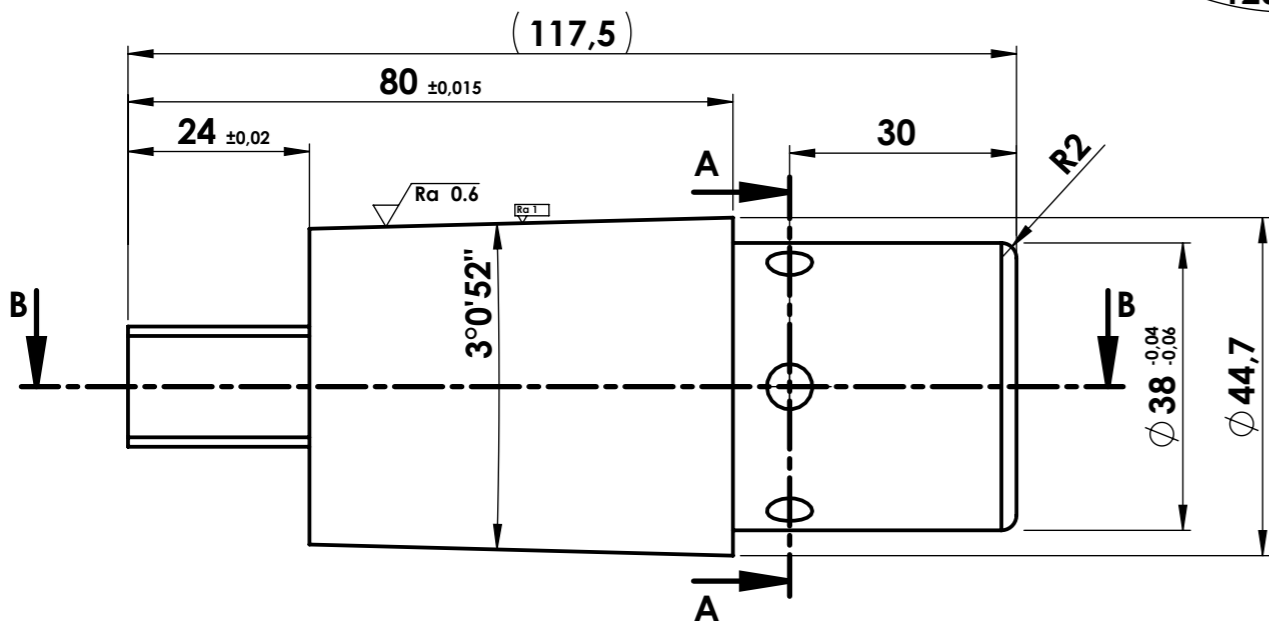
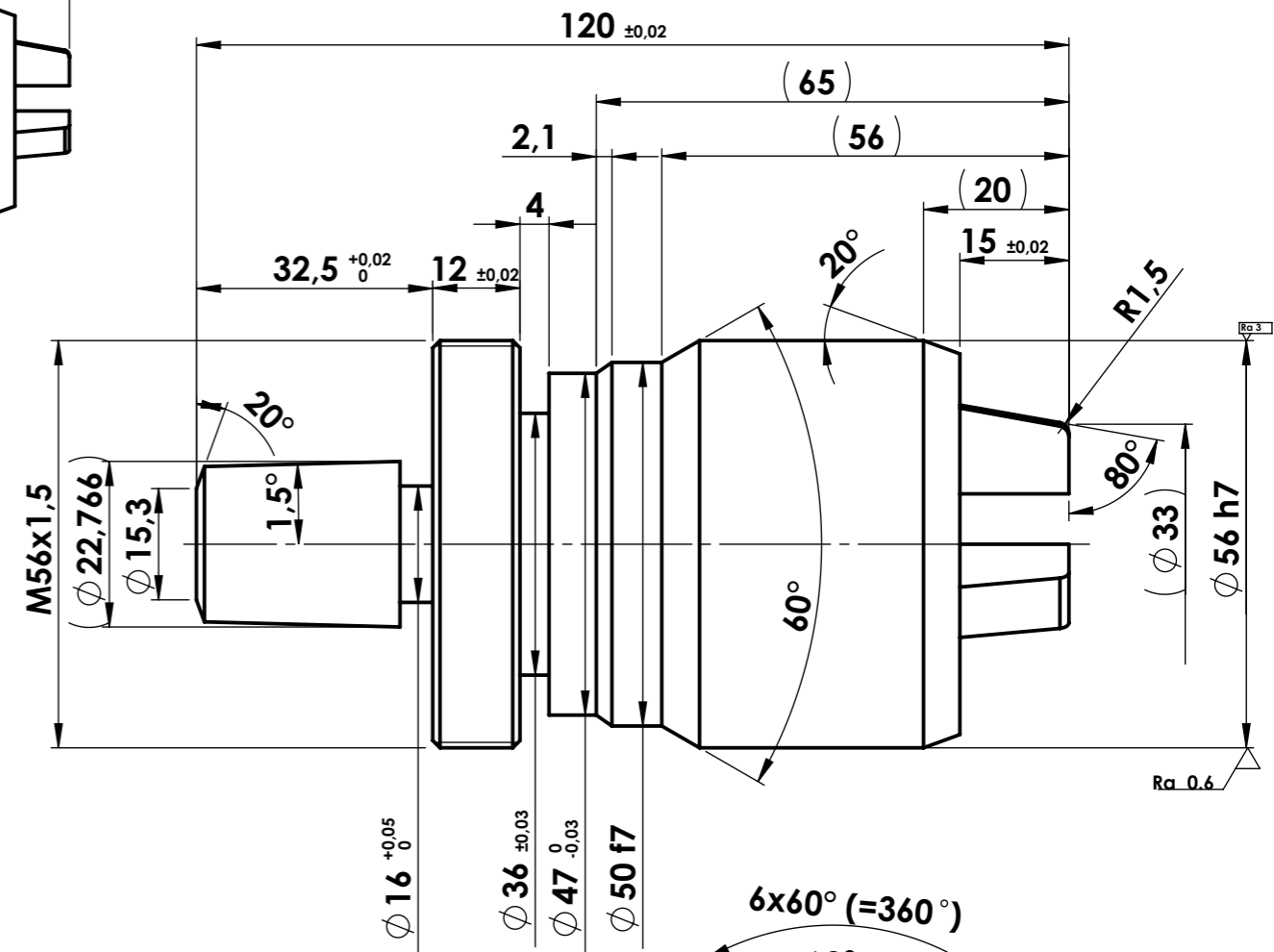
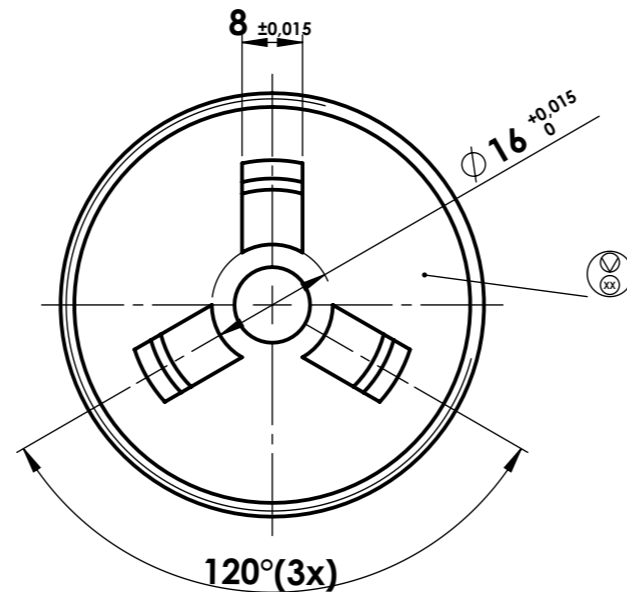
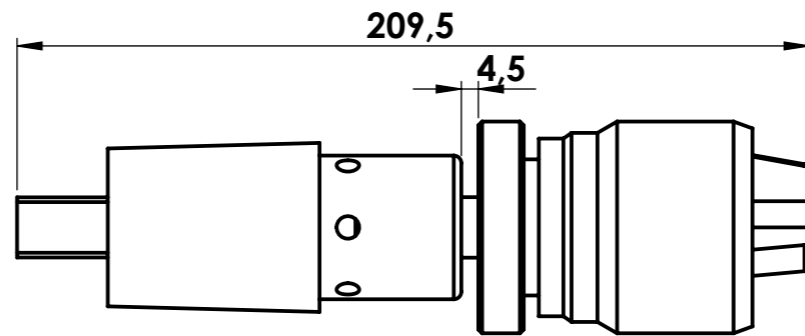


∅ 56h7	∅ 56,000	∅ 55,970	☑ Punzierung
∅ 50f7	∅ 49,975	∅ 49,950	☒ Kennnummer
Passung	max	min	
Passungstabelle			



2

M 1:2



☐ = Oberflächenprüfung Oberfläche DIN EN ISO 1302 $\sqrt{Ra 1.6}$ ($\sqrt{Ra 0.6}$ $\sqrt{Ra 0.8}$) Allgemeintoleranz ±0,05

M56x1,5
∅ 55,000
∅ 54,950
RAAAAA
DIN ISO 13715

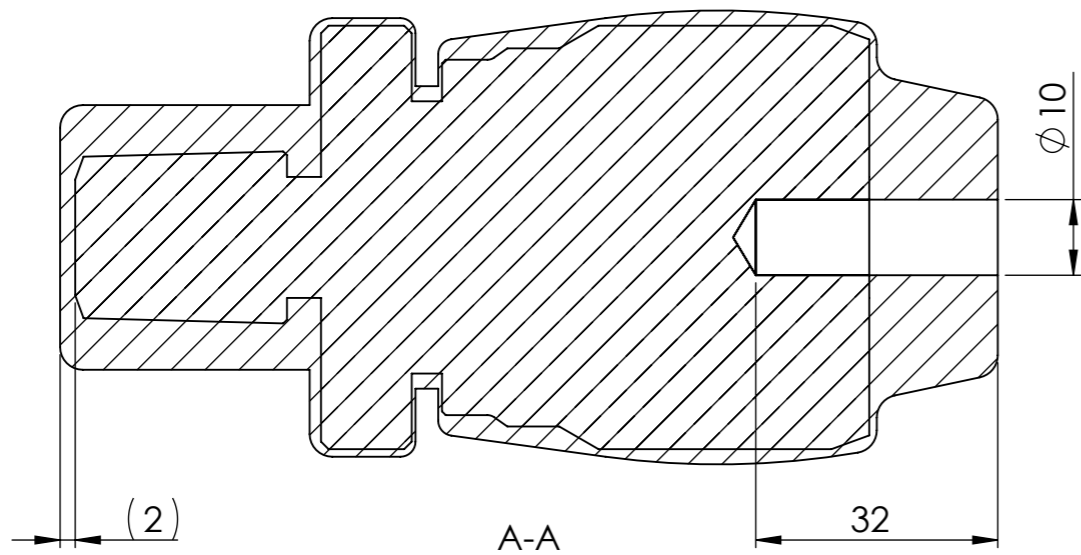
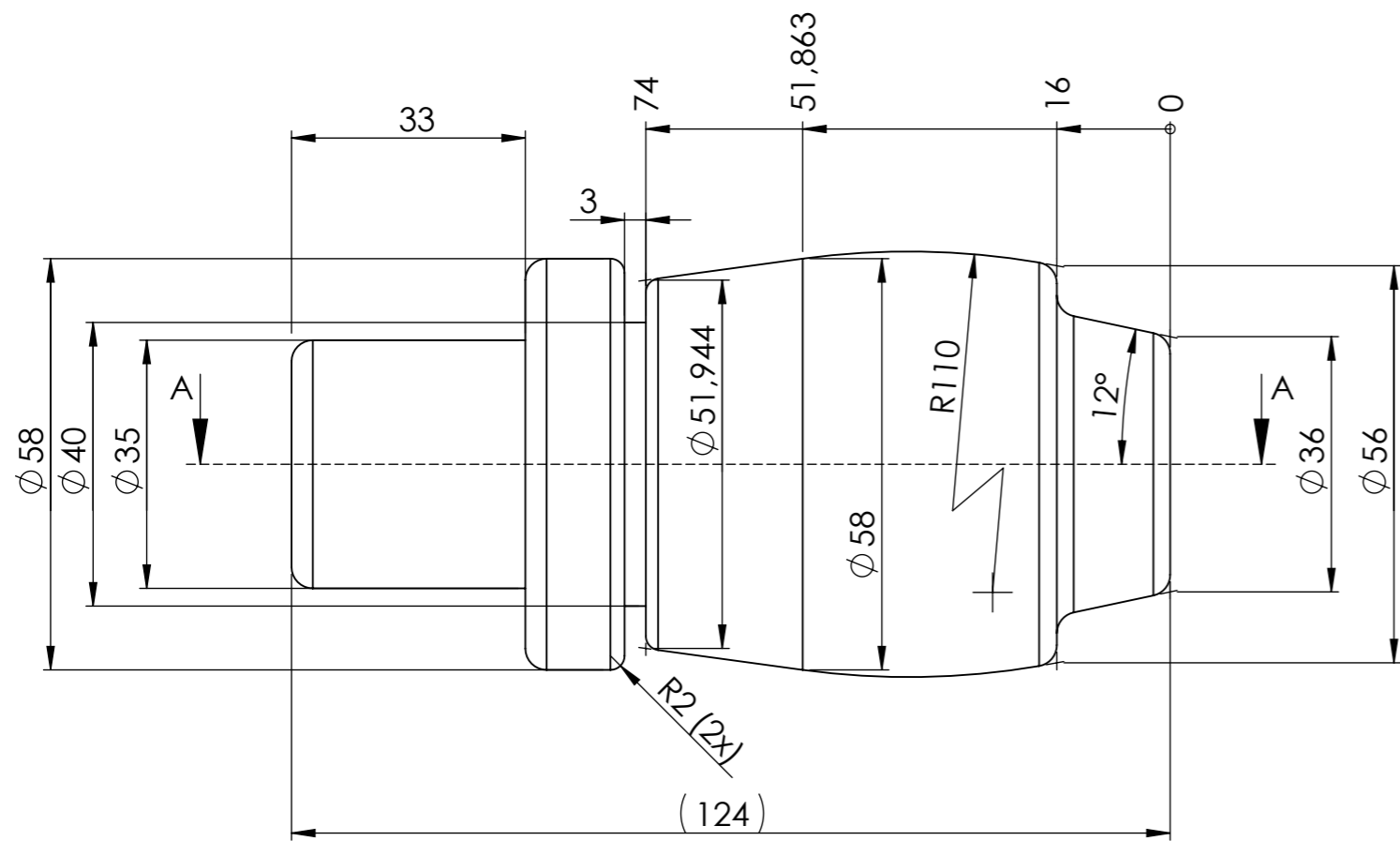
1	Morsekegel	2	3.1645	-	∅50x126	Gussteil
1	Bohrfutter	1	3.1645	-	∅60x124	Gussteil
Teil	Beschreibung	POS-NR.	Material	Norm	Rohteil	Bemerkung
Maßstab	Datum	Name	Österr. Staatsmeisterschaft CNC-Drehen			
1:1 (1:2)	10.2018	Geisberger				
Zeit	checked		Blatt Nr. von Blättern 1 von 1			
4h						

Gussbearbeitung

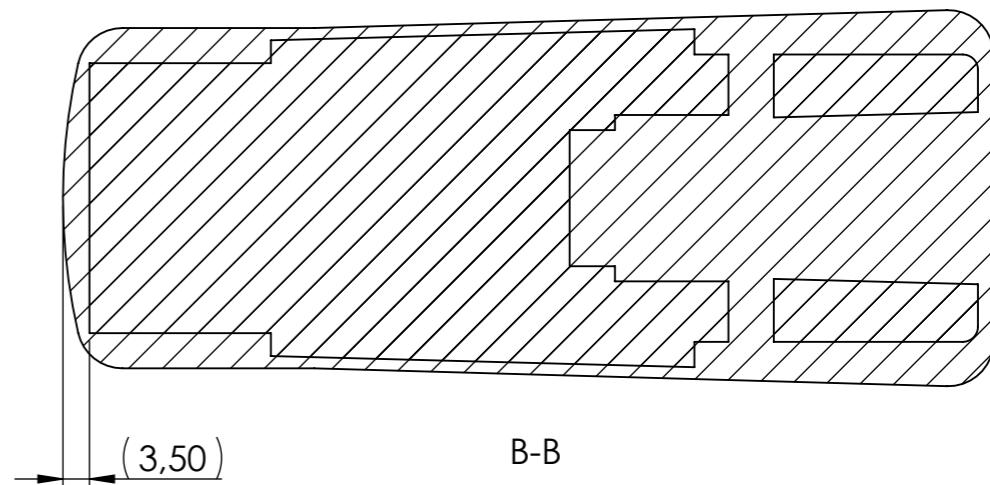
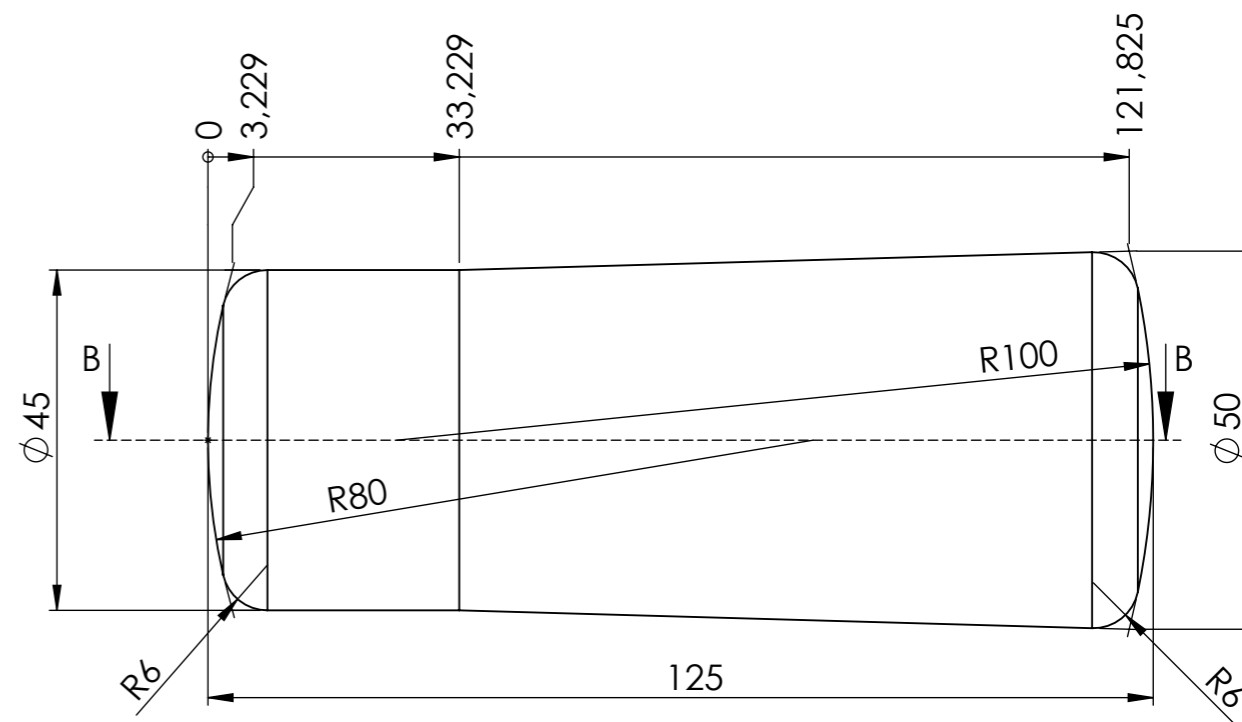


1

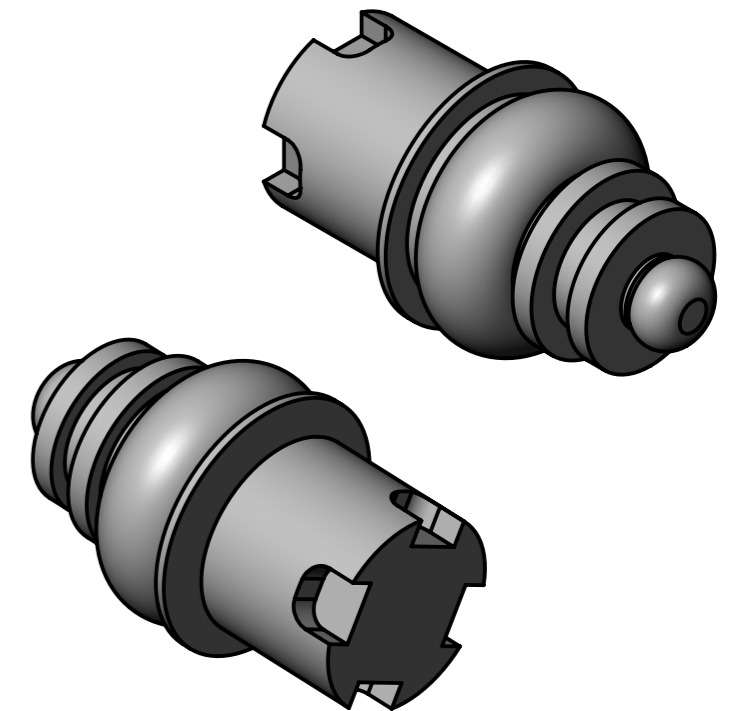
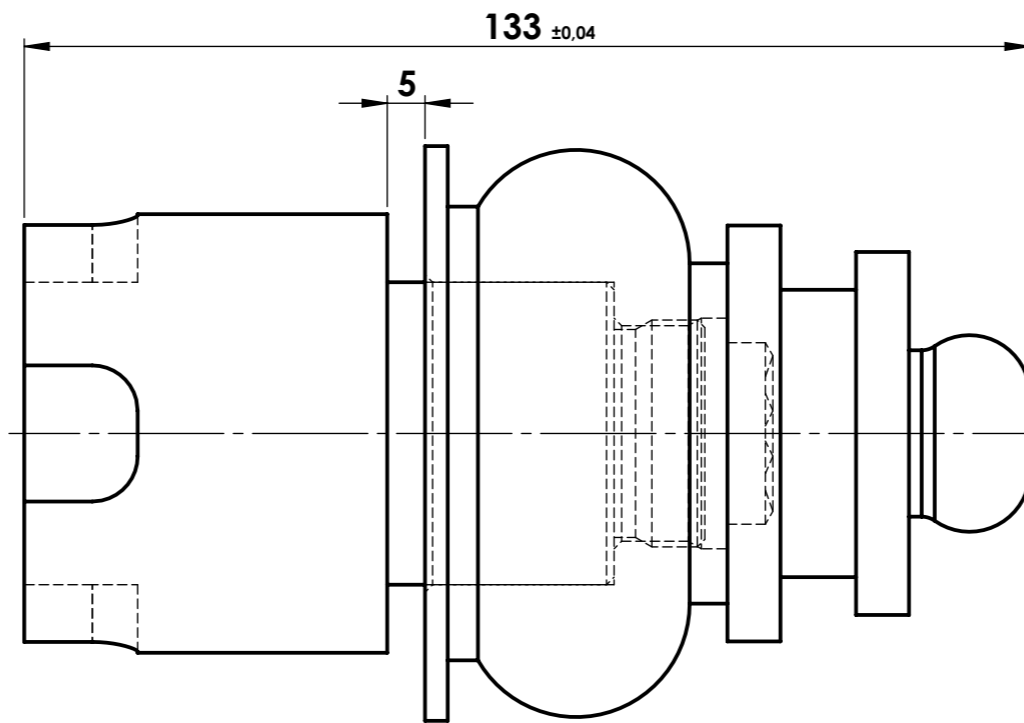
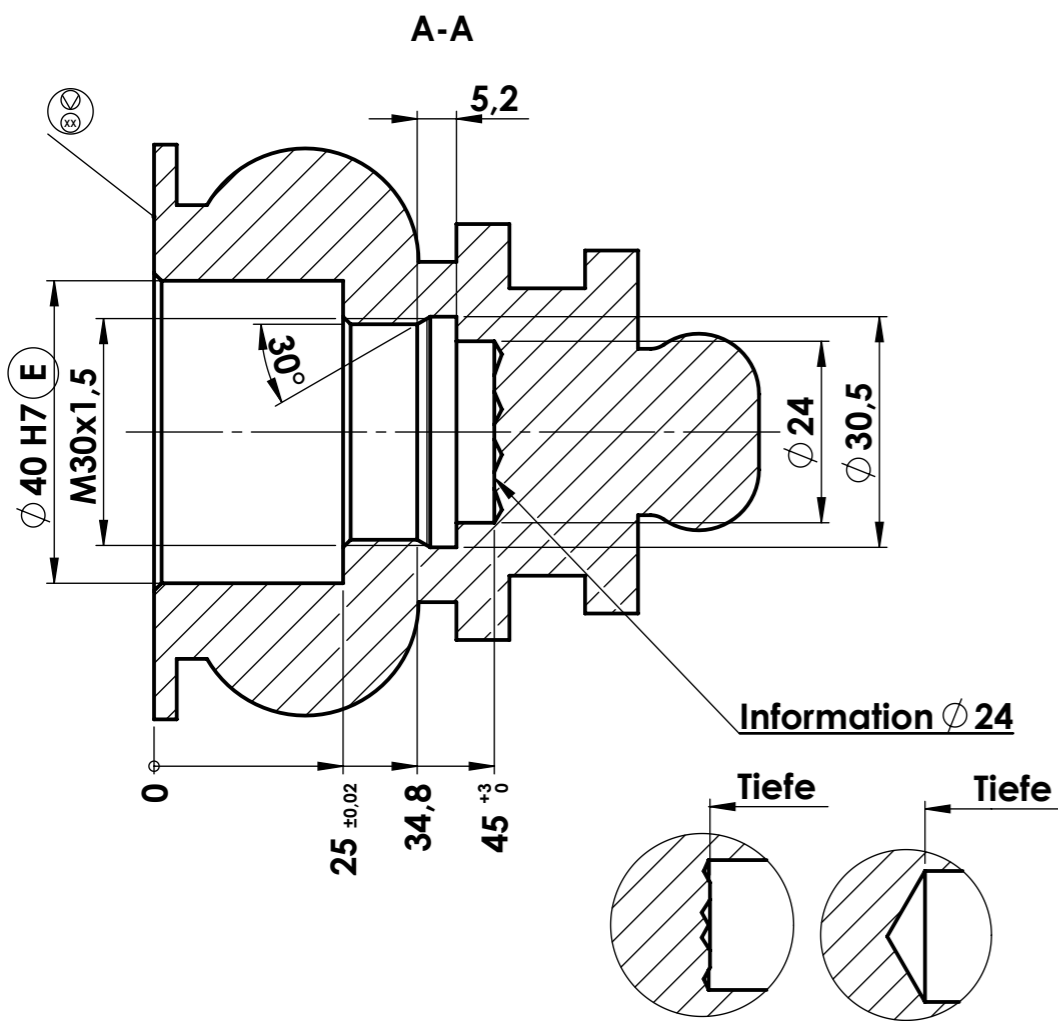
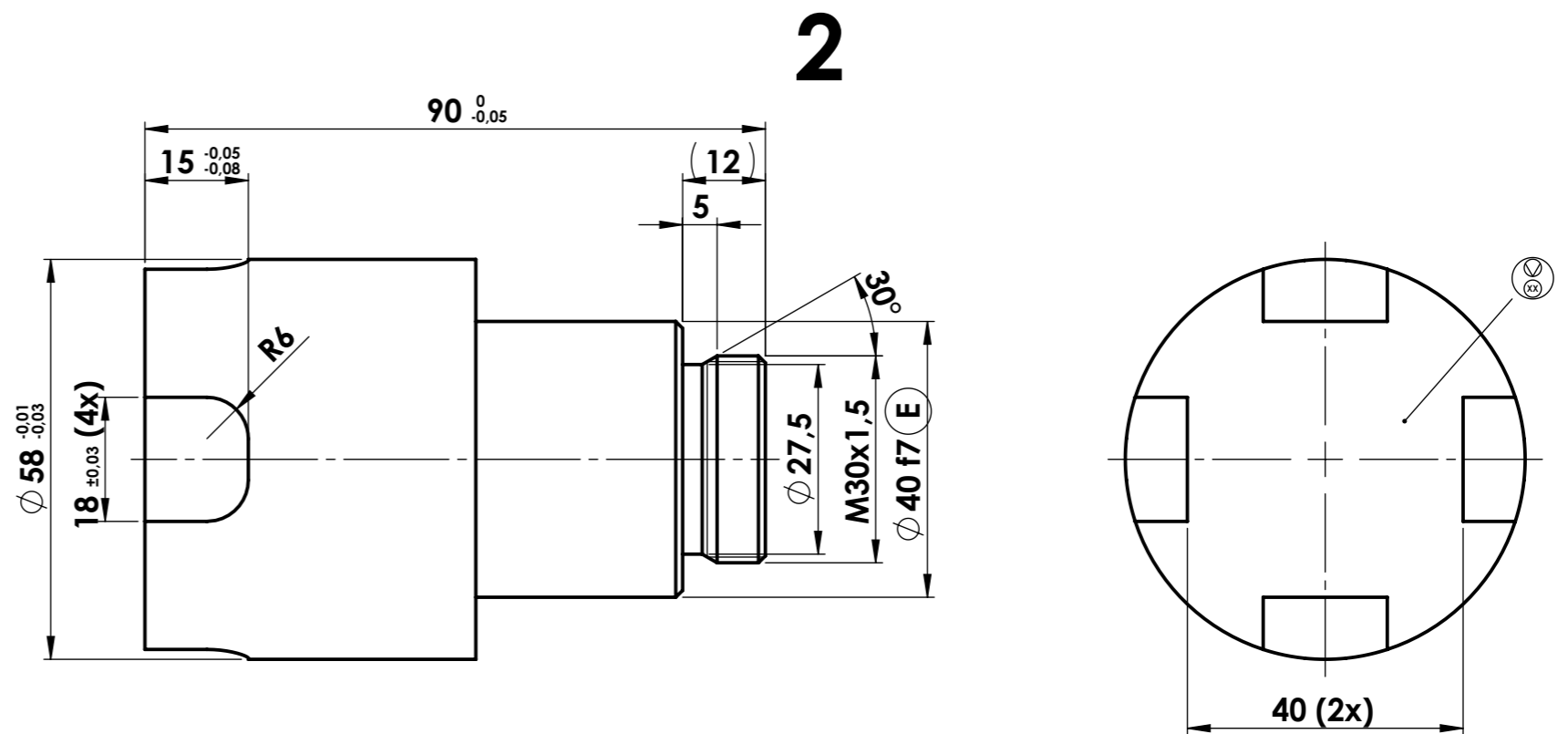
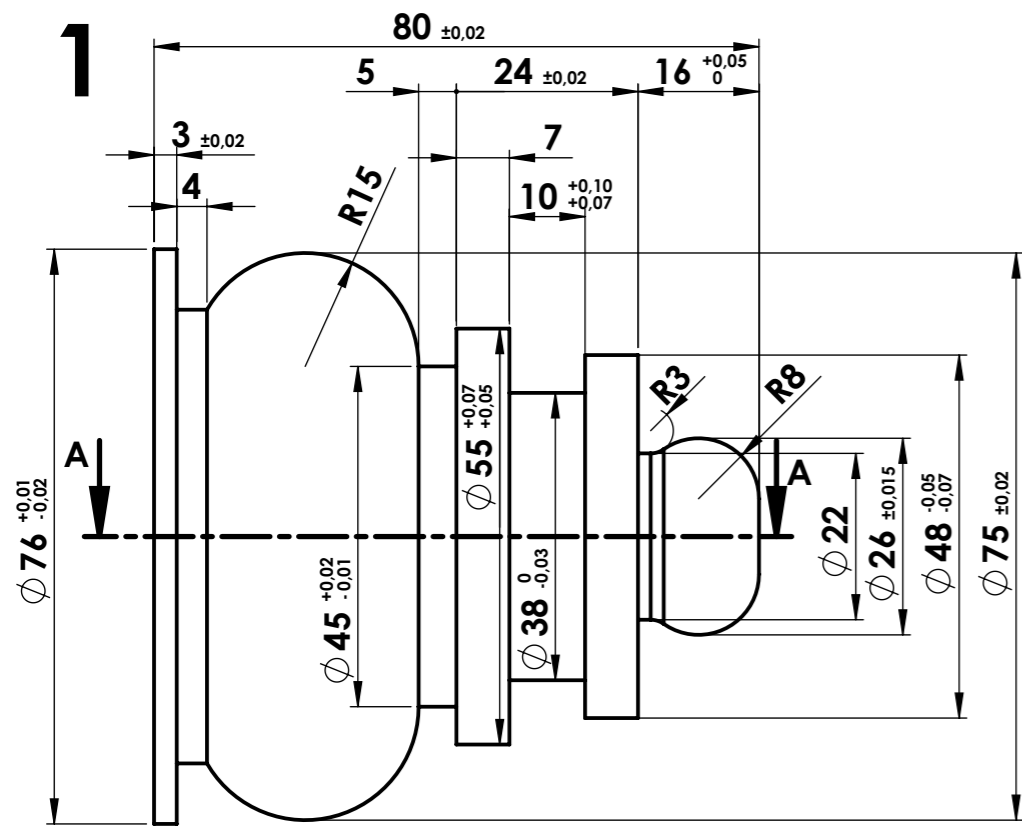
all not defined Radius=R3



2



General Tolerance $\pm 0,1$
Material Proposal Aluminium 3.1645



Ø 40H7	Ø 40,025	Ø 40,000	⊕ Punzierung
Ø 40f7	Ø 39,975	Ø 39,950	
Passung	max	min	⊗ Kennnummer
Passungstabelle			

□ = Oberflächenprüfung
 Oberflächen DIN EN ISO 1302
 Ra 1.6
 Allgemeintoleranz ±0,05
 M30x1,5 Grenzlehrdorn
 alle nicht definierten Fasen 1x45°
 DIN ISO 13715

5	Kazan Kremkl Turm	2	1.2842	-	Ø60x93	-
5	Kazan Kremkl Spitze	1	1.2842	-	Ø80x83	-
Teil	Beschreibung	POS-NR.	Material	Norm	Rohmaß	Beschreibung
Maßstab	Datum	Name	Österr: Staatsmeisterschaft			
1:1	Designer	10.2018	Geisberger	CNC-Drehen		
checked						

Zeit: 3,5h
Serienfertigung
 Blatt Nr. von Blätter: 1 von 1

