



Seehafenbilanz 2012

Österreichs Außenhandel über die europäischen Seehäfen

WKO Oberösterreich, Referat Verkehrspolitik, August 2013

ALLES UNTERNEHMEN.

Inhalt

1. Gesamt

1.1 Österreichs Außenhandel über europäische Seehäfen - Entwicklung 1997 - 2012	3
1.2 Österreichs Außenhandel über die einzelnen europäischen Seehäfen - Entwicklung 1997 - 2012	4
1.3 Österreichs Außenhandel über die einzelnen europäischen Seehäfen - Anteile 2012	6
1.4 Österreichs Außenhandel über die einzelnen europäischen Seehäfen - Import/Export 2012	7

2. Export

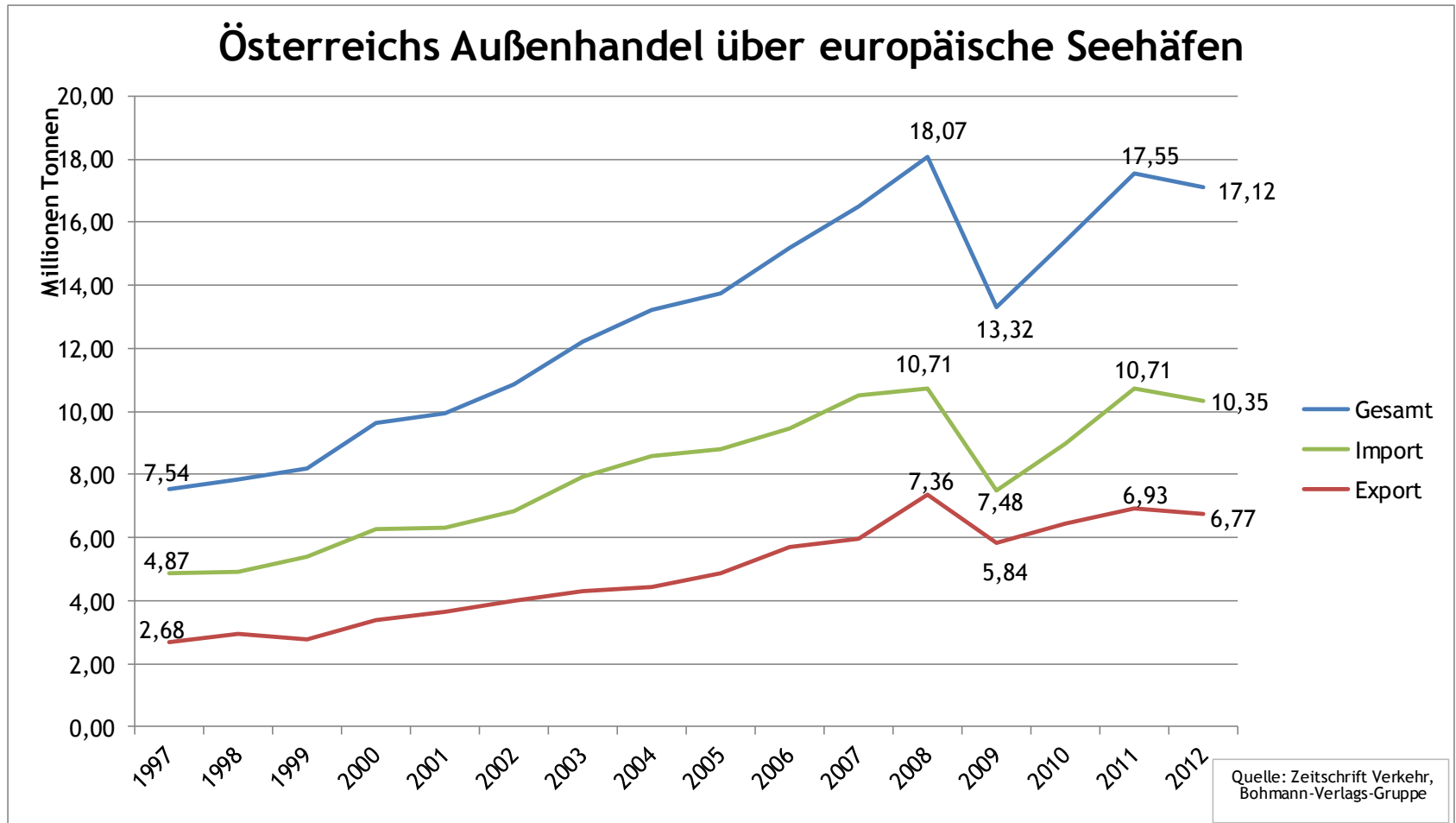
2.1 Österreichs Export über die einzelnen europäischen Seehäfen - Entwicklung 1997 - 2012	8
2.2 Anteile Export 2012	10
2.3 Österreichische Exporte über die einzelnen europäischen Seehäfen - Vergleich 2011/2012	11

3. Import

3.1 Österreichs Import über die einzelnen europäischen Seehäfen	12
3.2 Anteil Import 2012	14
3.3 Österreichische Importe über die einzelnen europäischen Seehäfen - Vergleich 2011/2012	15

1. Gesamt

1.1 Österreichs Außenhandel über europäische Seehäfen - Entwicklung 1997 - 2012



1. Gesamt

1.2 Österreichs Außenhandel über die einzelnen europäischen Seehäfen - Entwicklung 1997 - 2012

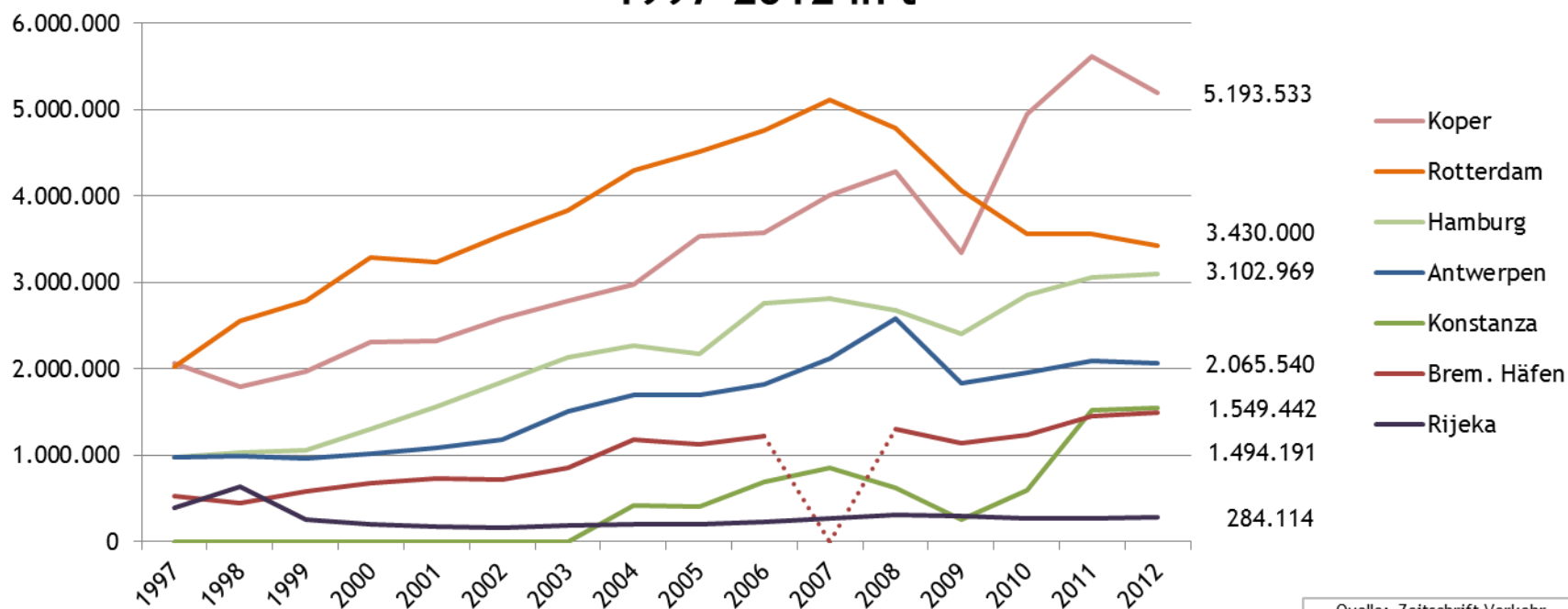
Gesamt 1997-2012 in t	1997	1998	1999	2000	2001	2002	2003	2004	2005	2006	2007	2008	2009	2010	2011	2012
Rotterdam	2.020.000	2.554.000	2.789.500	3.290.100	3.234.600	3.544.500	3.828.060	4.301.586	4.512.363	4.757.699	5.112.390	4.789.243	4.070.000	3.560.000	3.560.000	3.430.000
Koper	2.056.753	1.795.000	1.962.000	2.303.000	2.323.000	2.573.822	2.783.899	2.969.430	3.527.360	3.571.112	4.008.459	4.276.535	3.349.277	4.947.360	5.615.945	5.193.533
Hamburg	979.029	1.032.622	1.058.255	1.301.950	1.561.111	1.851.356	2.132.899	2.273.091	2.167.494	2.762.661	2.817.711	2.669.874	2.401.753	2.851.832	3.053.239	3.102.969
Antwerpen	973.487	982.501	963.130	1.010.956	1.085.000	1.174.600	1.504.190	1.690.046	1.697.346	1.818.079	2.114.289	2.584.507	1.829.831	1.959.866	2.089.349	2.065.540
Brem. Häfen	529.442	441.324	575.254	675.044	729.617	715.656	848.608	1.179.433	1.123.721	1.212.431	k.A.	1.300.000	1.135.000	1.238.825	1.451.718	1.494.191
Konstanza	k.A.	k.A.	k.A.	k.A.	k.A.	k.A.	k.A.	420.645	395.317	687.548	857.045	619.527	249.187	592.008	1.512.501	1.549.442
Rijeka	391.060	627.769	255.467	192.098	164.559	155.647	183.227	195.111	202.711	227.036	269.523	308.434	286.944	260.159	271.345	284.114
Nieders. Häfen	k.A.	k.A.	k.A.	k.A.	k.A.	k.A.	k.A.	190.437	116.185	96.421	100.206	195.048	k.A.	k.A.	k.A.	k.A.
Triest	593.109	403.205	571.020	857.532	837.150	822.417	933.934	k.A.	k.A.	57.300	1.207.328	1.324.679	k.A.	k.A.	k.A.	k.A.
Gesamt	7.542.880	7.836.421	8.174.626	9.630.680	9.935.037	10.837.998	12.214.817	13.219.779	13.742.497	15.190.287	16.486.951	18.067.847	13.321.992	15.410.050	17.554.097	17.119.789

Quelle: Zeitschrift Verkehr,
Bohmann-Verlags-Gruppe

1. Gesamt

1.2 Österreichs Außenhandel über die einzelnen europäischen Seehäfen - Entwicklung 1997 - 2012

Österreichs Außenhandel über die einzelnen Seehäfen Gesamt 1997-2012 in t

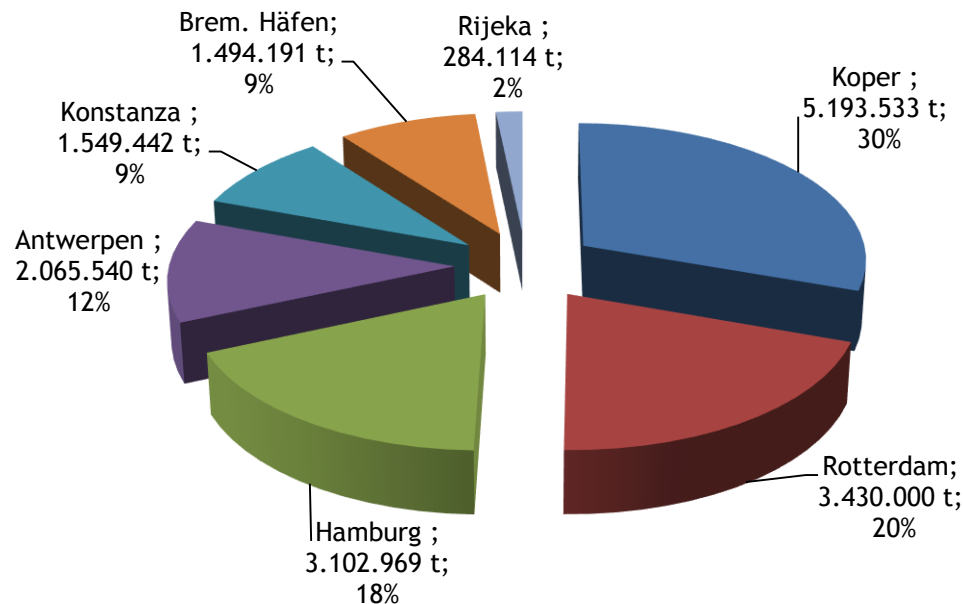


Quelle: Zeitschrift Verkehr, Bohnmann-Verlags-Gruppe

1. Gesamt

1.3 Österreichs Außenhandel über die einzelnen europäischen Seehäfen - Anteile 2012

Gesamt Österreichs Außenhandel über die einzelnen europäischen Seehäfen - im Jahr 2012

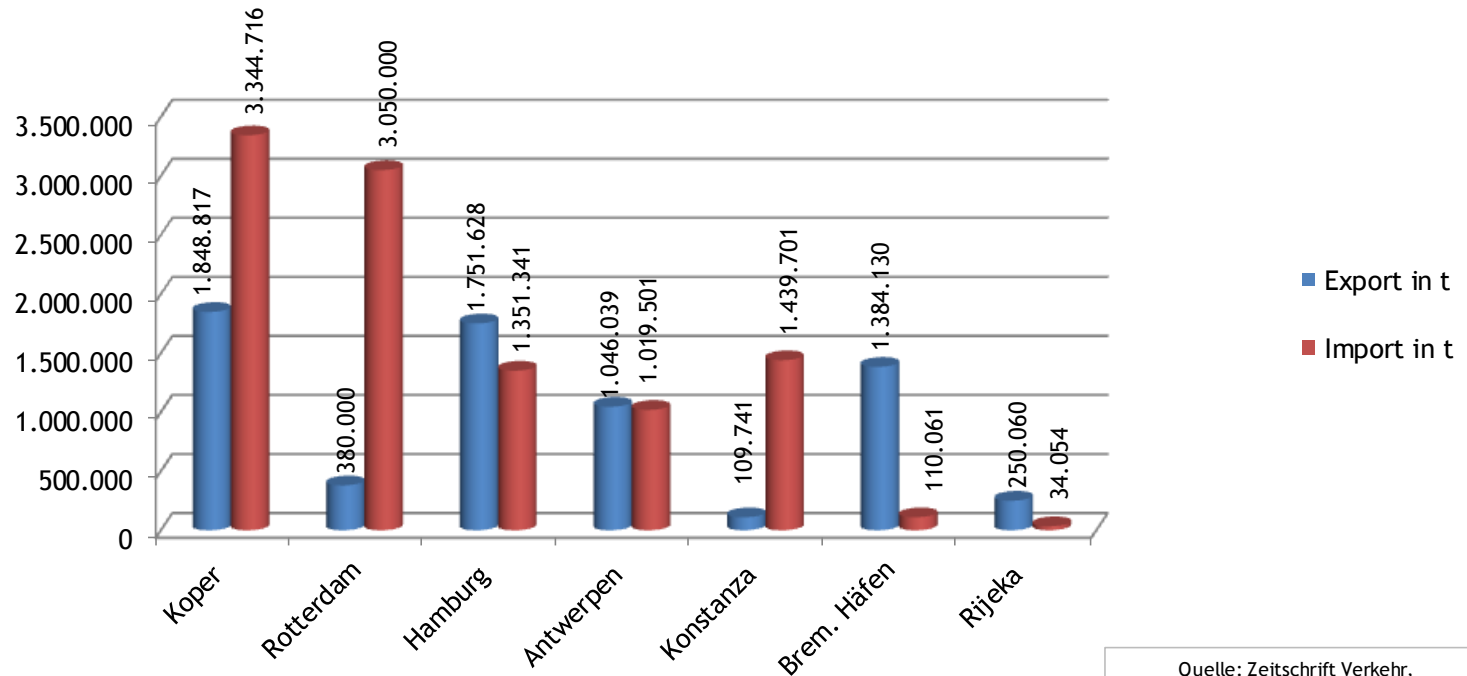


Quelle: Zeitschrift Verkehr,
Bohmann-Verlags-Gruppe

1. Gesamt

1.4 Österreichs Außenhandel über die einzelnen europäischen Seehäfen - Import/Export 2012

Österreichs Außenhandel über die einzelnen Seehäfen
Import/Export 2012



Quelle: Zeitschrift Verkehr,
Bohmann-Verlags-Gruppe

2. Export

2.1 Österreichs Export über die einzelnen europäischen Seehäfen - Entwicklung 1997-2012

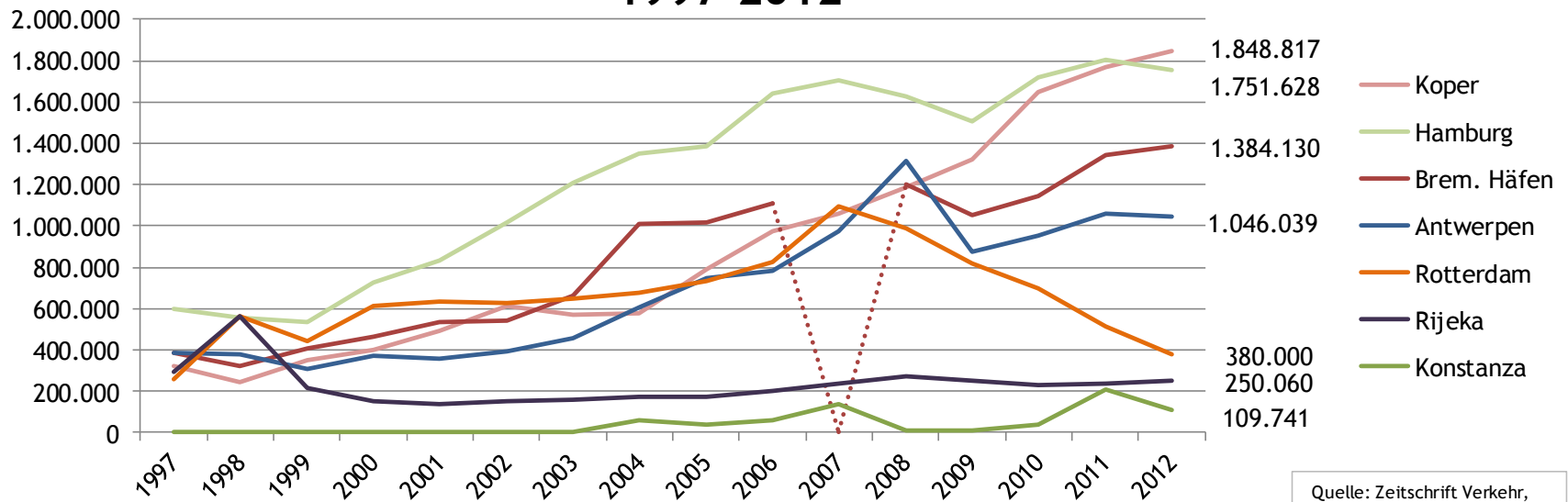
Export in t 1997-2012	1997	1998	1999	2000	2001	2002	2003	2004	2005	2006	2007	2008	2009	2010	2011	2012
Rotterdam	258.000	566.000	441.000	614.100	630.300	623.400	648.336	676.862	733.718	824.699	1.096.800	990.080	820.000	695.000	510.000	380.000
Koper	324.221	243.000	350.000	400.000	494.000	612.300	568.112	579.571	788.946	977.355	1.060.334	1.187.153	1.324.014	1.651.202	1.771.545	1.848.817
Hamburg	601.537	554.649	532.942	723.631	831.763	1.014.278	1.207.033	1.347.866	1.385.617	1.637.569	1.705.705	1.629.065	1.504.338	1.715.679	1.801.613	1.751.628
Antwerpen	388.636	377.724	310.115	371.475	357.000	391.300	453.090	603.734	745.808	783.133	972.573	1.318.099	878.319	951.512	1.062.286	1.046.039
Brem. Häfen	387.644	322.221	403.513	465.451	531.203	539.193	661.699	1.007.863	1.017.439	1.108.771	k.A.	1.200.000	1.050.000	1.146.600	1.343.815	1.384.130
Konstanz	k.A.	k.A.	k.A.	k.A.	k.A.	k.A.	k.A.	62.336	40.609	58.157	137.506	10.730	11.693	35.238	204.958	109.741
Rijeka	290.697	566.000	217.306	154.718	136.100	148.336	158.712	170.301	175.490	199.013	236.836	270.098	250.834	226.873	236.532	250.060
Nieders. Häfen	k.A.	k.A.	k.A.	k.A.	k.A.	k.A.	k.A.	k.A.	k.A.	92.777	95.922	56.048	k.A.	k.A.	k.A.	k.A.
Triest	424.851	306.647	505.054	634.611	646.100	660.830	609.586	k.A.	k.A.	k.A.	659.133	702.873	k.A.	k.A.	k.A.	k.A.
Gesamt	2.675.586	2.936.241	2.759.930	3.363.986	3.626.466	3.989.637	4.306.568	4.448.533	4.887.627	5.681.474	5.964.809	7.364.146	5.839.198	6.422.104	6.930.749	6.770.415

Quelle: Zeitschrift Verkehr,
Bohmann-Verlags-Gruppe

2. Export

2.1 Österreichs Export über die einzelnen europäischen Seehäfen - Entwicklung 1997-2012

Österreichs Export über die einzelnen europäischen Seehäfen 1997-2012

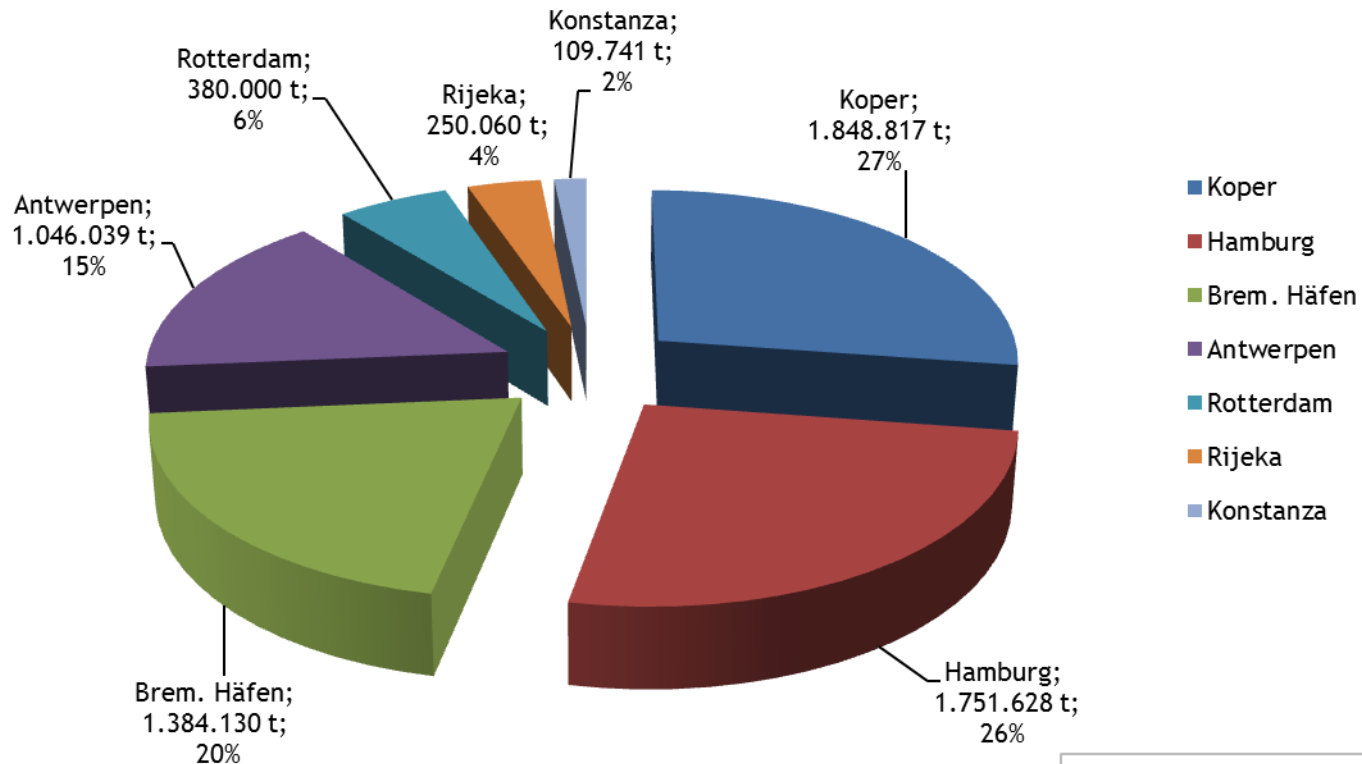


Quelle: Zeitschrift Verkehr, Bohmann-Verlags-Gruppe

2. Export

2.2 Anteile Export 2012

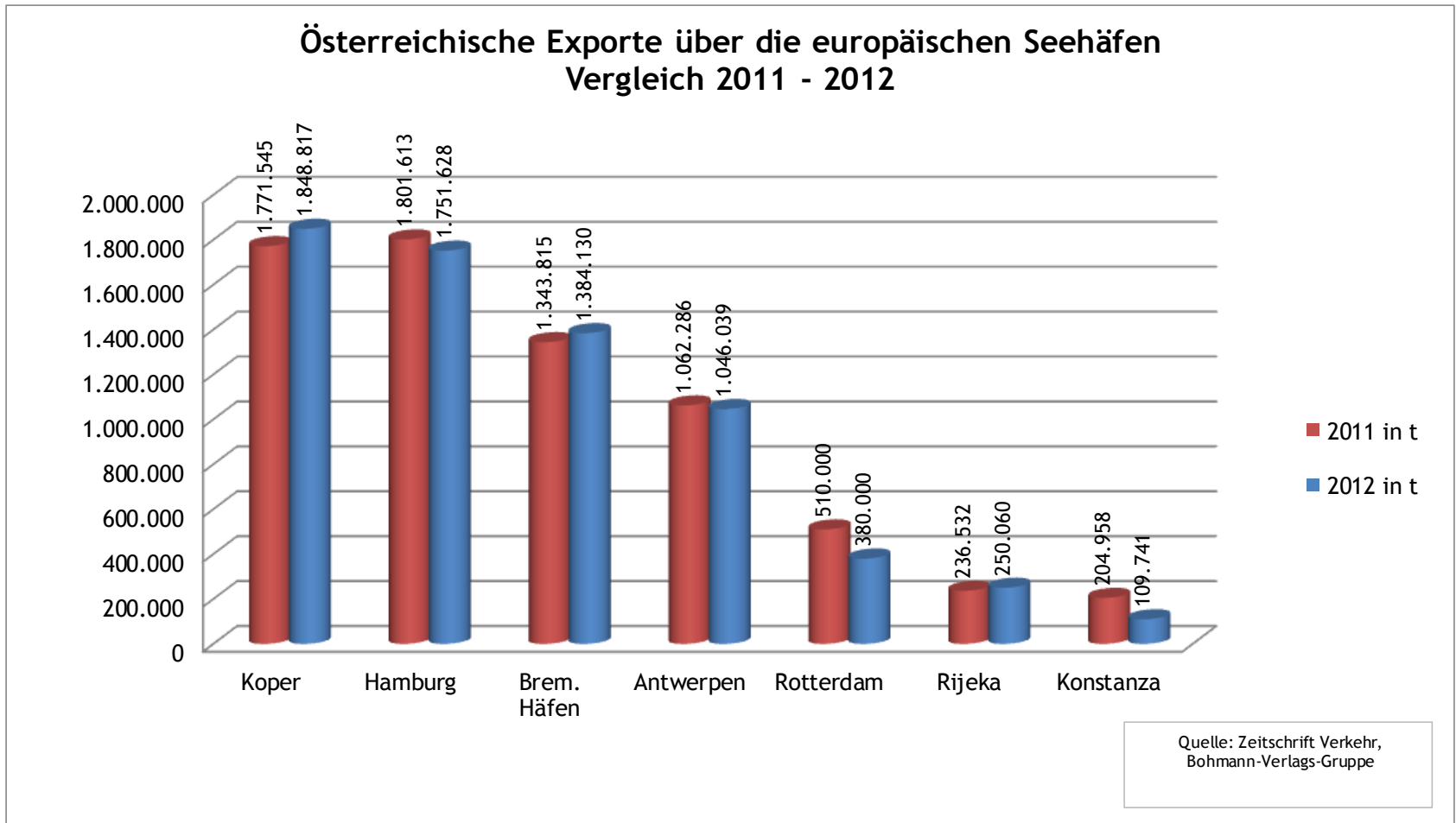
Österreichs Export über die einzelnen europäischen Seehäfen
im Jahr 2012 in Tonnen



Quelle: Zeitschrift Verkehr,
Bohmann-Verlags-Gruppe

2. Export

2.3 Österreichische Exporte über die einzelnen europäischen Seehäfen - Vergleich 2011/2012



3. Import

3.1 Österreichs Import über die einzelnen europäischen Seehäfen - Entwicklung 1997-2012

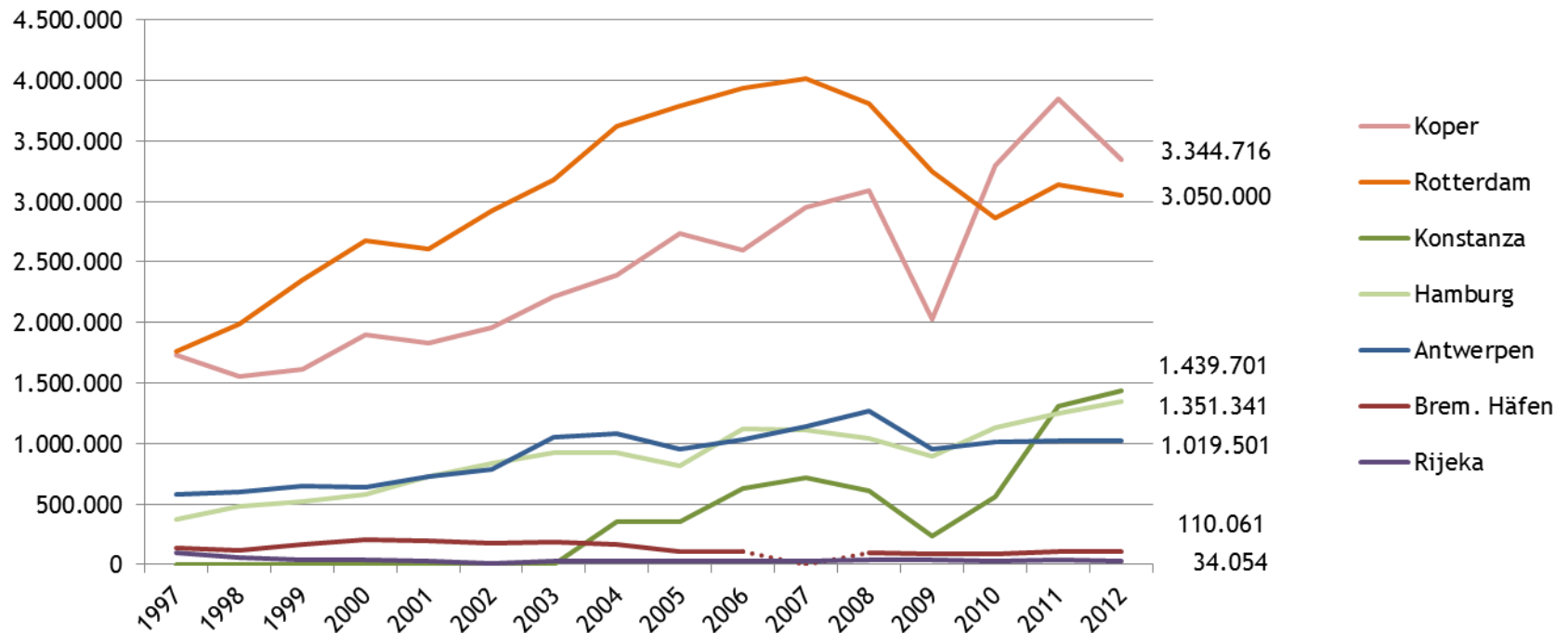
Import in t 1997-2012	1997	1998	1999	2000	2001	2002	2003	2004	2005	2006	2007	2008	2009	2010	2011	2012
Rotterdam	1.762.000	1.988.000	2.348.500	2.676.000	2.604.300	2.921.100	3.179.724	3.624.724	3.788.645	3.933.000	4.015.590	3.809.163	3.250.000	2.865.000	3.140.000	3.050.000
Koper	1.732.532	1.552.000	1.612.000	1.903.000	1.829.000	1.961.522	2.215.787	2.389.959	2.738.415	2.593.758	2.948.125	3.089.382	2.025.263	3.296.158	3.844.400	3.344.716
Hamburg	377.492	477.973	525.313	578.319	729.348	837.078	925.866	925.866	820.269	1.125.092	1.112.006	1.040.809	897.415	1.136.153	1.251.626	1.351.341
Antwerpen	584.851	604.777	653.015	639.481	728.000	783.300	1.051.100	1.086.312	951.538	1.034.946	1.141.716	1.266.408	951.512	1.008.354	1.027.062	1.019.501
Brem. Häfen	141.798	119.103	171.741	209.593	198.414	176.463	186.909	171.570	106.282	103.660	k.A.	100.000	85.000	92.225	107.903	110.061
Konstanza	k.A.	k.A.	k.A.	k.A.	k.A.	k.A.	k.A.	358.309	354.708	629.391	719.539	608.797	237.494	556.770	1.307.543	1.439.701
Rijeka	100.363	61.769	38.161	37.380	28.459	7.311	24.515	24.810	27.221	28.023	32.687	38.336	36.110	33.286	34.813	34.054
Nieders. Häfen	k.A.	k.A.	k.A.	k.A.	k.A.	k.A.	k.A.	k.A.	k. A.	3.644	4.284	139.000	k.A.	k.A.	k.A.	k.A.
Triest	168.258	96.558	65.966	222.921	191.050	161.587	324.348	k.A.	k.A.	k.A.	548.195	621.806	k.A.	k.A.	k.A.	k.A.
Gesamt	4.867.294	4.900.180	5.414.696	6.266.694	6.308.571	6.848.361	7.908.249	8.581.550	8.787.078	9.451.514	10.522.142	10.713.701	7.482.794	8.987.946	10.713.347	10.349.374

Quelle: Zeitschrift Verkehr,
Bohmann-Verlags-Gruppe

3. Import

3.1 Österreichs Import über die einzelnen europäischen Seehäfen - Entwicklung 1997-2012

Österreichs Import über die einzelnen europäischen Seehäfen 1997-2012 in t

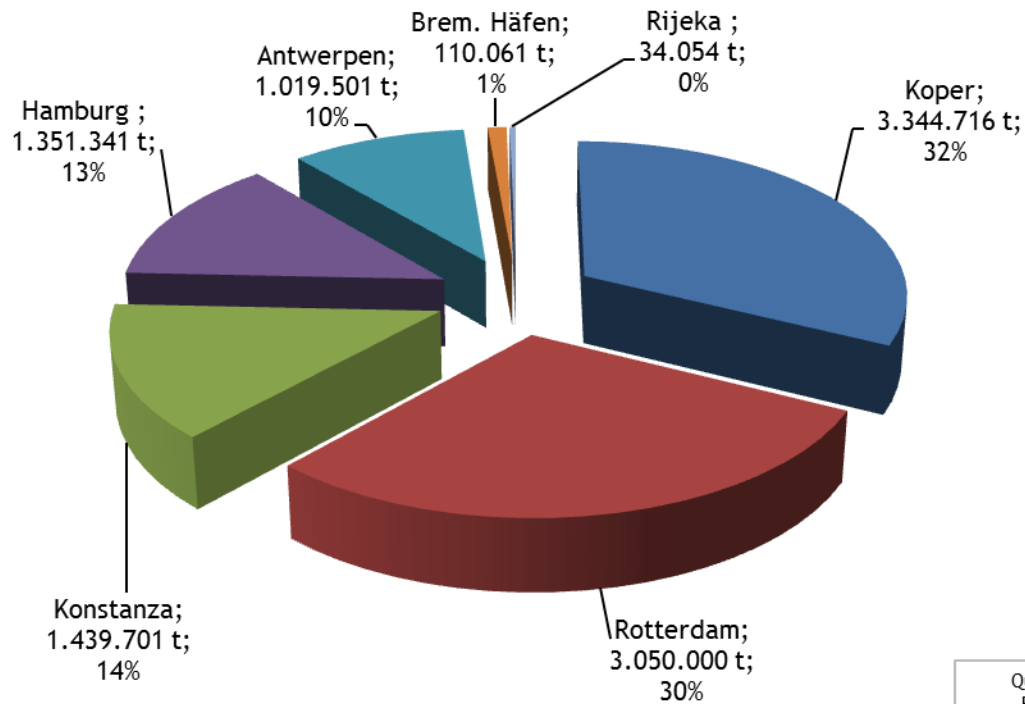


Quelle: Zeitschrift Verkehr, Bohmann-Verlags-Gruppe

3. Import

3.2 Anteil Import 2012

Österreichs Import über die einzelnen europäischen Seehäfen im Jahr 2012 in Tonnen

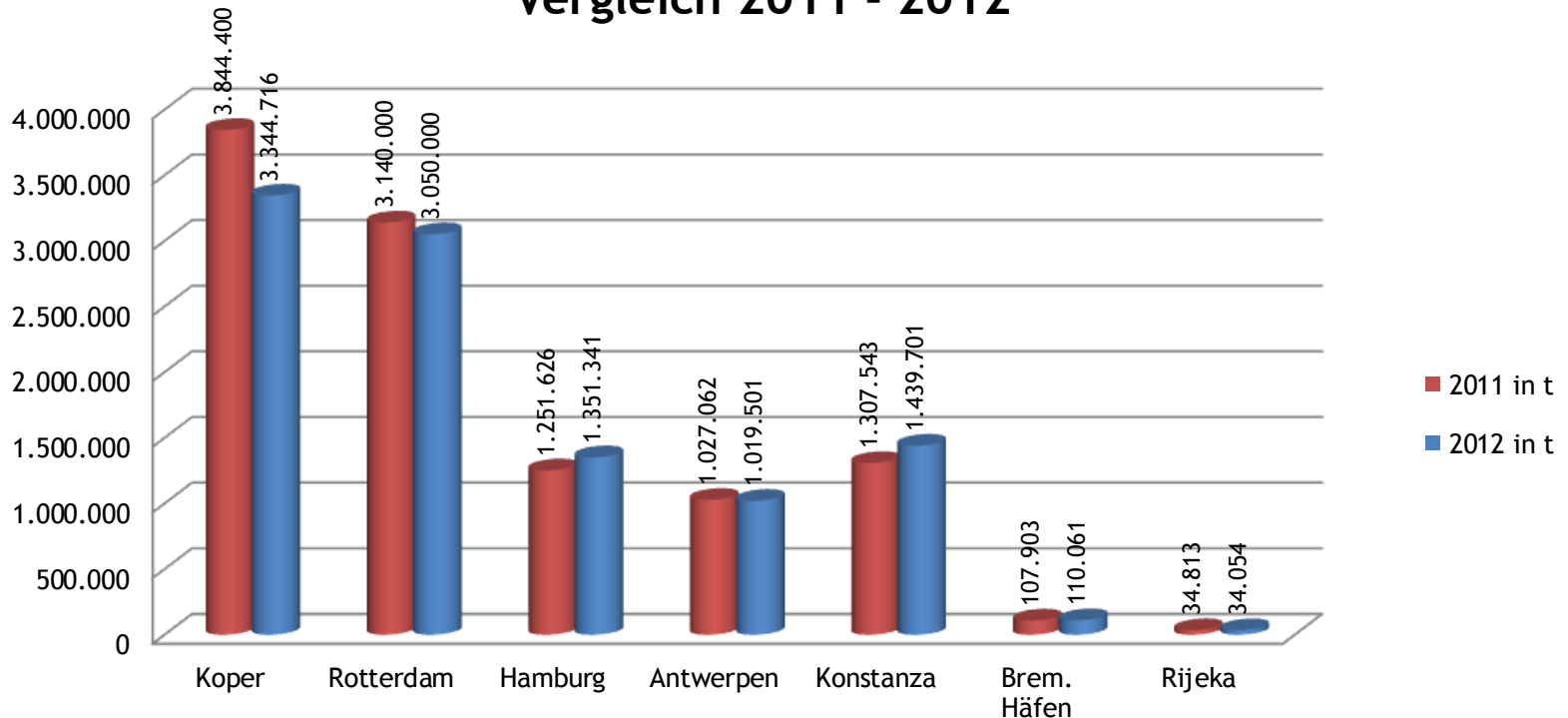


Quelle: Zeitschrift Verkehr,
Bohmann-Verlags-Gruppe

3. Import

3.3 Österreichische Importe über die einzelnen europäischen Seehäfen - Vergleich 2011/2012

Österreichische Importe über die europäischen Seehäfen Vergleich 2011 - 2012



Quelle: Zeitschrift Verkehr,
Bohmann-Verlags-Gruppe