



SEEHAFENBILANZ 2017

ÖSTERREICHS AUßENHANDEL ÜBER DIE EUROPÄISCHEN SEEHÄFEN

WKO Oberösterreich, Referat Verkehrspolitik, Juli 2018

Seehafenbilanz 2017

INHALT



1. GESAMT

1.1 Österreichs Außenhandel über europäische Seehäfen - Entwicklung 1997 - 2017	3
1.2 Österreichs Außenhandel über die einzelnen europäischen Seehäfen - Entwicklung 1997 - 2017	4
1.3 Österreichs Außenhandel über die einzelnen europäischen Seehäfen - Anteile 2017	6
1.4 Österreichs Außenhandel über die einzelnen europäischen Seehäfen - Import/Export 2017	7

2. EXPORT

2.1 Österreichs Export über die einzelnen europäischen Seehäfen - Entwicklung 1997 - 2017	8
2.2 Anteil Export 2017	10
2.3 Österreichische Exporte über die einzelnen europäischen Seehäfen - Vergleich 2016/2017	11

3. IMPORT

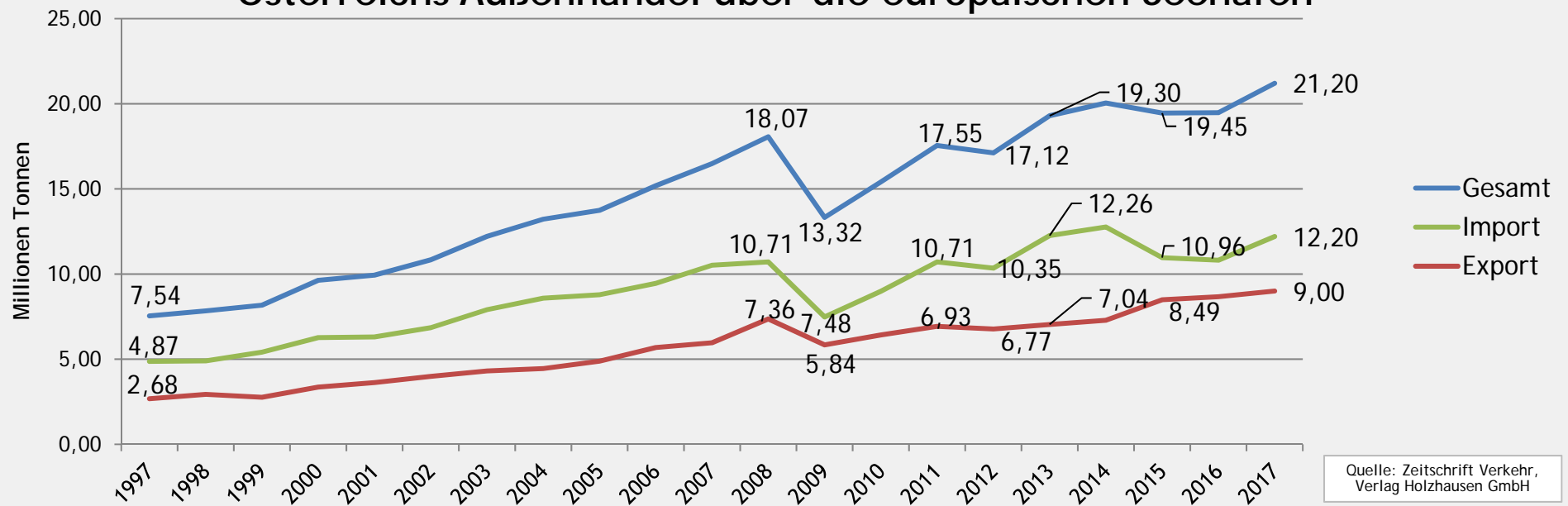
3.1 Österreichs Import über die einzelnen europäischen Seehäfen - Entwicklung 1997 - 2017	
3.2 Anteil Import 2017	14
3.3 Österreichische Importe über die einzelnen europäischen Seehäfen - Vergleich 2016/2017	15

1. Gesamt

1.1 ENTWICKLUNG 1997 - 2017



Österreichs Außenhandel über die europäischen Seehäfen



Quelle: Zeitschrift Verkehr, Verlag Holzhausen GmbH

1. Gesamt

1.2 ENTWICKLUNG 1997 - 2017



Gesamt 1997-2017 in t	1997	1998	1999	2000	2001	2002	2003	2004	2005	2006	2007
Rotterdam	2.020.000	2.554.000	2.789.500	3.290.100	3.234.600	3.544.500	3.828.060	4.301.586	4.512.363	4.757.699	5.112.390
Koper	2.056.753	1.795.000	1.962.000	2.303.000	2.323.000	2.573.822	2.783.899	2.969.430	3.527.360	3.571.112	4.008.459
Hamburg	979.029	1.032.622	1.058.255	1.301.950	1.561.111	1.851.356	2.132.899	2.273.091	2.167.494	2.762.661	2.817.711
Antwerpen	973.487	982.501	963.130	1.010.956	1.085.000	1.174.600	1.504.190	1.690.046	1.697.346	1.818.079	2.114.289
Brem. Häfen	529.442	441.324	575.254	675.044	729.617	715.656	848.608	1.179.433	1.123.721	1.212.431	k.A.
Konstanza	k.A.	k.A.	k.A.	k.A.	k.A.	k.A.	k.A.	420.645	395.317	687.548	857.045
Rijeka	391.060	627.769	255.467	192.098	164.559	155.647	183.227	195.111	202.711	227.036	269.523
Nieders. Häfen	k.A.	k.A.	k.A.	k.A.	k.A.	k.A.	k.A.	190.437	116.185	96.421	100.206
Triest	593.109	403.205	571.020	857.532	837.150	822.417	933.934	k.A.	k.A.	57.300	1.207.328
Gesamt	7.542.880	7.836.421	8.174.626	9.630.680	9.935.037	10.837.998	12.214.817	13.219.779	13.742.497	15.190.287	16.486.951

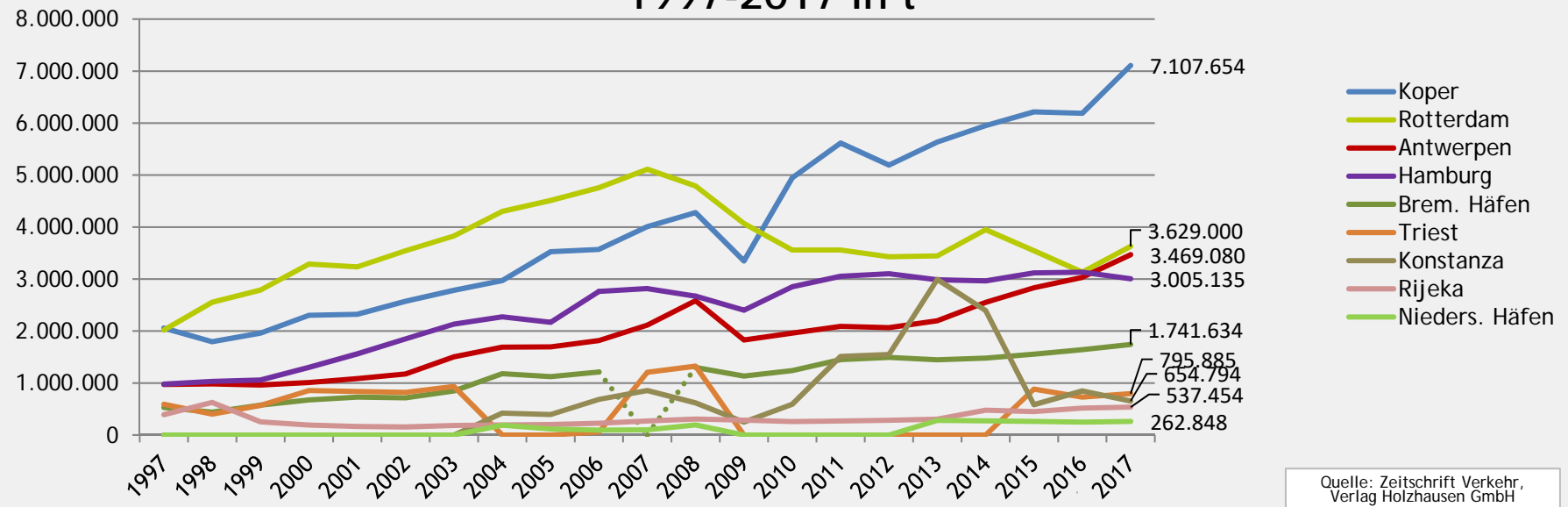
Gesamt 1997-2017 in t	2008	2009	2010	2011	2012	2013	2014	2015	2016	2017
Rotterdam	4.789.243	4.070.000	3.560.000	3.560.000	3.430.000	3.445.000	3.950.000	3.545.000	3.132.000	3.629.000
Koper	4.276.535	3.349.277	4.947.360	5.615.945	5.193.533	5.635.043	5.952.133	6.215.221	6.187.460	7.107.654
Hamburg	2.669.874	2.401.753	2.851.832	3.053.239	3.102.969	2.988.065	2.965.661	3.120.305	3.132.496	3.005.135
Antwerpen	2.584.507	1.829.831	1.959.866	2.089.349	2.065.540	2.198.285	2.550.943	2.833.880	3.033.880	3.469.080
Brem. Häfen	1.300.000	1.135.000	1.238.825	1.451.718	1.494.191	1.448.400	1.480.053	1.555.350	1.643.088	1.741.634
Konstanza	619.527	249.187	592.008	1.512.501	1.549.442	2.993.927	2.394.784	583.923	849.385	654.794
Rijeka	308.434	286.944	260.159	271.345	284.114	306.677	477.355	452.912	519.637	537.454
Nieders. Häfen	195.048	k.A.	k.A.	k.A.	k.A.	281.500	273.359	263.351	249.145	262.848
Triest	1.324.679	k.A.	k.A.	k.A.	k.A.	k.A.	k.A.	884.145	730.295	795.885
Gesamt	18.067.847	13.321.992	15.410.050	17.554.097	17.119.789	19.296.897	20.044.288	19.454.087	19.477.386	21.203.484

1. Gesamt

1.2 ENTWICKLUNG 1997 - 2017



Österreichs Außenhandel über die einzelnen Seehäfen Gesamt 1997-2017 in t

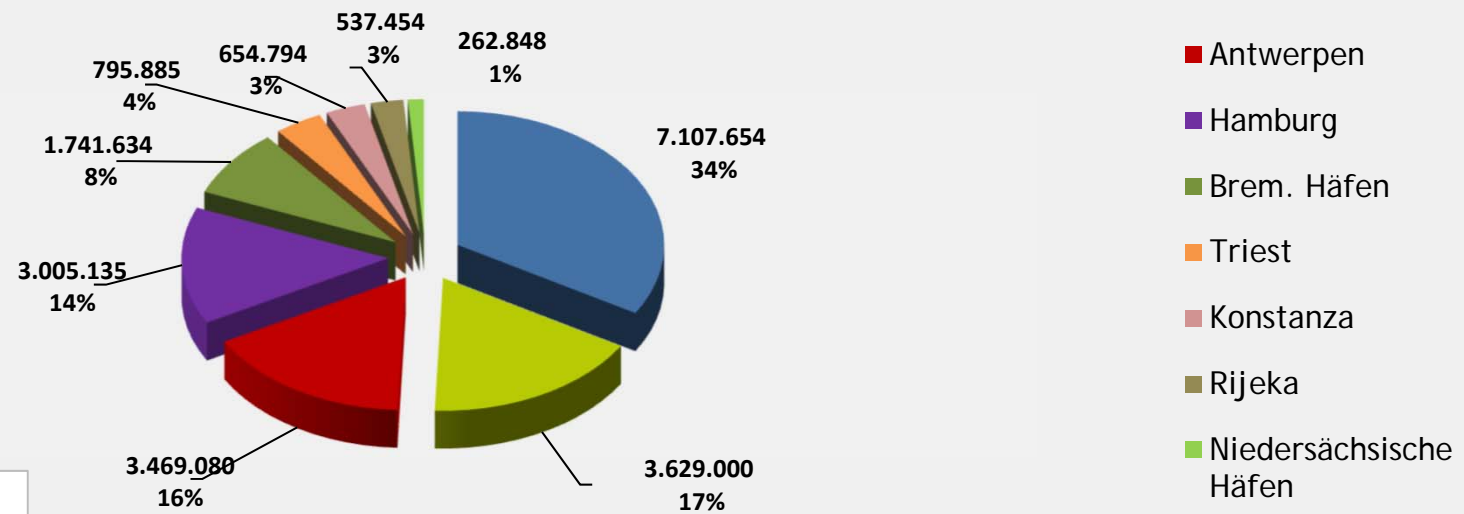


1. Gesamt

1.3 ANTEILE 2017



Österreichs Außenhandel über die einzelnen europäischen Seehäfen im Jahr 2017 in Tonnen / Anteil in Prozent



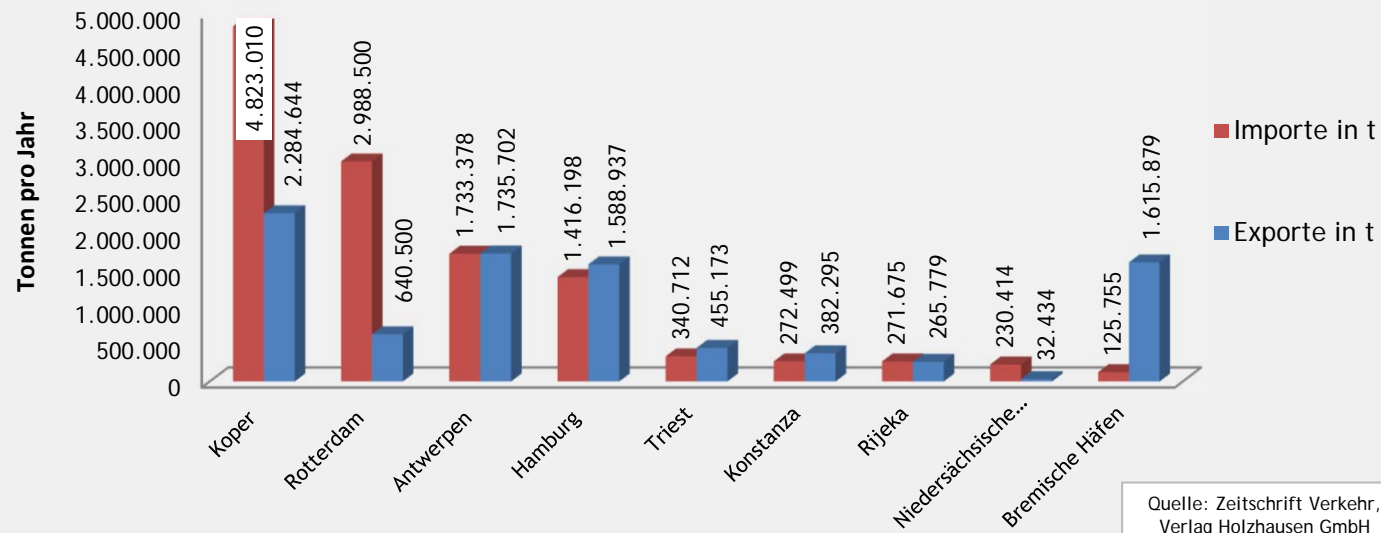
Quelle: Zeitschrift Verkehr, Verlag Holzhausen GmbH

1. Gesamt

1.4 IMPORT / EXPORT 2017



Österreichs Seehafenverkehr 2017



Quelle: Zeitschrift Verkehr,
Verlag Holzhausen GmbH

2. Export

2.1 ENTWICKLUNG 1997 - 2017



Export 1997-2017 in t	1997	1998	1999	2000	2001	2002	2003	2004	2005	2006	2007
Rotterdam	258.000	566.000	441.000	614.100	630.300	623.400	648.336	676.862	733.718	824.699	1.096.800
Koper	324.221	243.000	350.000	400.000	494.000	612.300	568.112	579.571	788.946	977.355	1.060.334
Hamburg	601.537	554.649	532.942	723.631	831.763	1.014.278	1.207.033	1.347.866	1.385.617	1.637.569	1.705.705
Antwerpen	388.636	377.724	310.115	371.475	357.000	391.300	453.090	603.734	745.808	783.133	972.573
Brem. Häfen	387.644	322.221	403.513	465.451	531.203	539.193	661.699	1.007.863	1.017.439	1.108.771	k.A.
Konstanza	k.A.	k.A.	k.A.	k.A.	k.A.	k.A.	k.A.	62.336	40.609	58.157	137.506
Rijeka	290.697	566.000	217.306	154.718	136.100	148.336	158.712	170.301	175.490	199.013	236.836
Nieders. Häfen	k.A.	k.A.	k.A.	k.A.	k.A.	k.A.	k.A.	k.A.	k.A.	92.777	95.922
Triest	424.851	306.647	505.054	634.611	646.100	660.830	609.586	k.A.	k.A.	k.A.	659.133
Gesamt	2.675.586	2.936.241	2.759.930	3.363.986	3.626.466	3.989.637	4.306.568	4.448.533	4.887.627	5.681.474	5.964.809

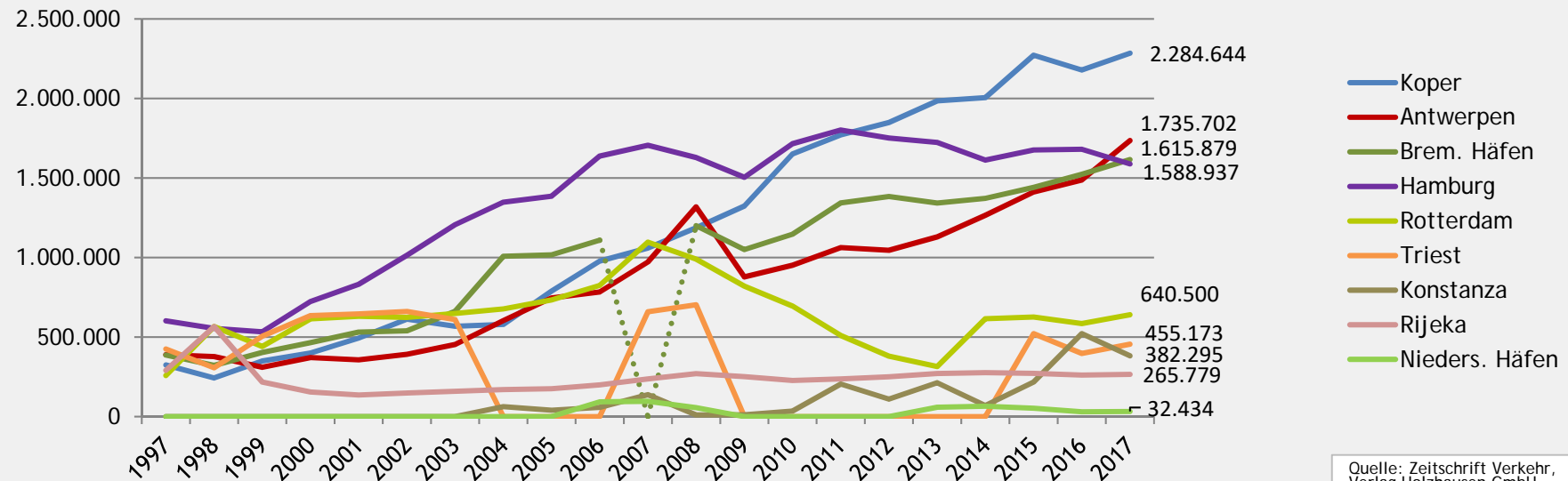
Export 1997-2017 in t	2008	2009	2010	2011	2012	2013	2014	2015	2016	2017
Rotterdam	990.080	820.000	695.000	510.000	380.000	315.000	615.000	626.000	585.000	640.500
Koper	1.187.153	1.324.014	1.651.202	1.771.545	1.848.817	1.984.796	2.005.318	2.271.946	2.179.039	2.284.644
Hamburg	1.629.065	1.504.338	1.715.679	1.801.613	1.751.628	1.723.865	1.612.996	1.676.353	1.680.900	1.588.937
Antwerpen	1.318.099	878.319	951.512	1.062.286	1.046.039	1.130.041	1.265.913	1.412.621	1.487.621	1.735.702
Brem. Häfen	1.200.000	1.050.000	1.146.600	1.343.815	1.384.130	1.342.700	1.372.239	1.440.850	1.522.978	1.615.879
Konstanza	10.730	11.693	35.238	204.958	109.741	212.824	69.825	216.911	521.561	382.295
Rijeka	270.098	250.834	226.873	236.532	250.060	270.532	276.039	272.102	261.392	265.779
Nieders. Häfen	56.048	k.A.	k.A.	k.A.	k.A.	59.000	64.900	52.400	30.313	32.434
Triest	702.873	k.A.	k.A.	k.A.	k.A.	k.A.	k.A.	521.561	397.205	455.173
Gesamt	7.364.146	5.839.198	6.422.104	6.930.749	6.770.415	7.038.758	7.282.230	8.490.744	8.666.009	9.001.343

2. Export

2.1 ENTWICKLUNG 1997 - 2017



Österreichs Export über die einzelnen europäischen Seehäfen 1997-2017 in t



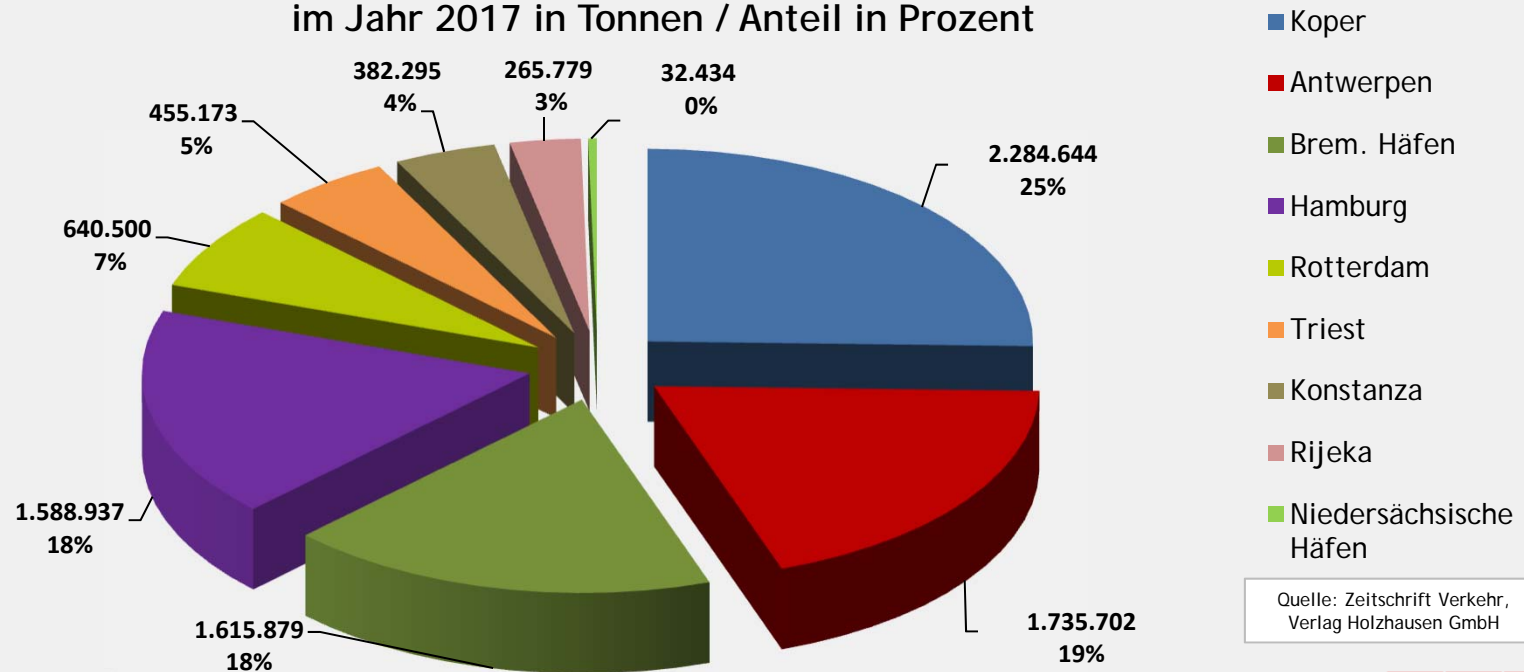
Quelle: Zeitschrift Verkehr,
Verlag Holzhausen GmbH

2. Export

2.2 ANTEIL 2017



Österreichs Export über die einzelnen europäischen Seehäfen
im Jahr 2017 in Tonnen / Anteil in Prozent



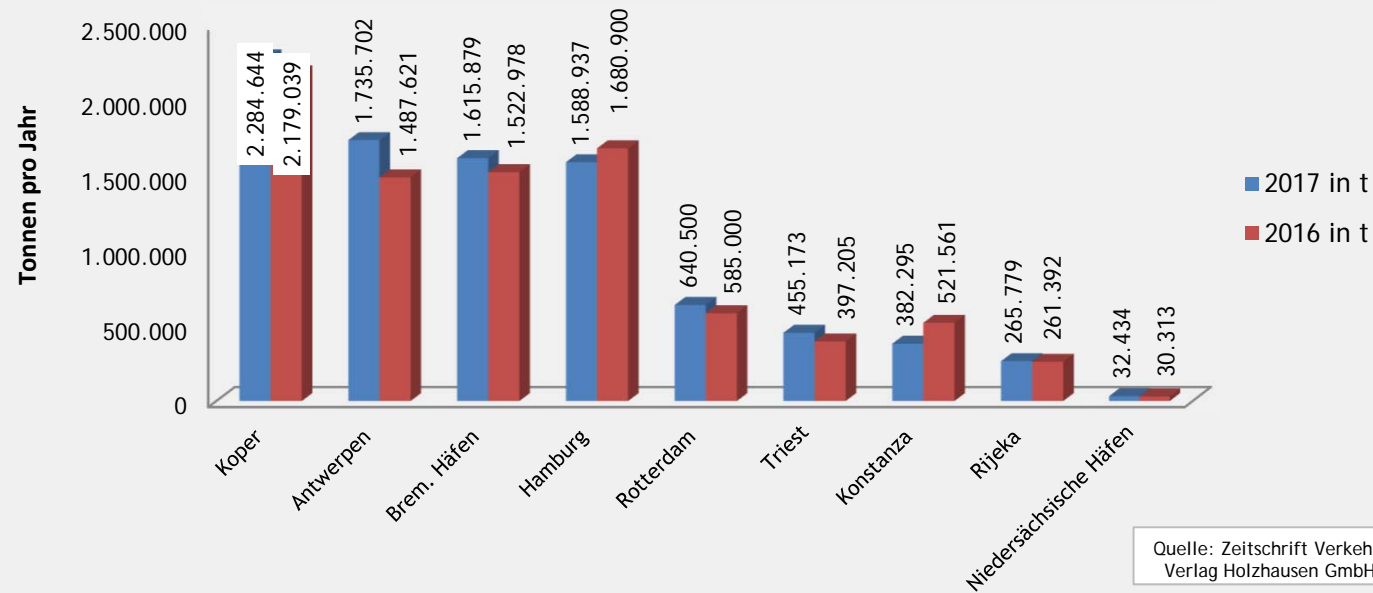
Quelle: Zeitschrift Verkehr,
Verlag Holzhausen GmbH

2. Export

2.3 VERGLEICH 2016/2017



Österreichische Exporte über die europäischen Seehäfen



3. Import

3.1 ENTWICKLUNG 1997 - 2017



Import 1997-2017 in t	1997	1998	1999	2000	2001	2002	2003	2004	2005	2006	2007
Rotterdam	1.762.000	1.988.000	2.348.500	2.676.000	2.604.300	2.921.100	3.179.724	3.624.724	3.788.645	3.933.000	4.015.590
Koper	1.732.532	1.552.000	1.612.000	1.903.000	1.829.000	1.961.522	2.215.787	2.389.959	2.738.415	2.593.758	2.948.125
Hamburg	377.492	477.973	525.313	578.319	729.348	837.078	925.866	925.866	820.269	1.125.092	1.112.006
Antwerpen	584.851	604.777	653.015	639.481	728.000	783.300	1.051.100	1.086.312	951.538	1.034.946	1.141.716
Brem. Häfen	141.798	119.103	171.741	209.593	198.414	176.463	186.909	171.570	106.282	103.660	k.A.
Konstanza	k.A.	k.A.	k.A.	k.A.	k.A.	k.A.	k.A.	358.309	354.708	629.391	719.539
Rijeka	100.363	61.769	38.161	37.380	28.459	7.311	24.515	24.810	27.221	28.023	32.687
Nieders. Häfen	k.A.	k.A.	k.A.	k.A.	k.A.	k.A.	k.A.	k.A.	k.A.	3.644	4.284
Triest	168.258	96.558	65.966	222.921	191.050	161.587	324.348	k.A.	k.A.	k.A.	548.195
Gesamt	4.867.294	4.900.180	5.414.696	6.266.694	6.308.571	6.848.361	7.908.249	8.581.550	8.787.078	9.451.514	10.522.142

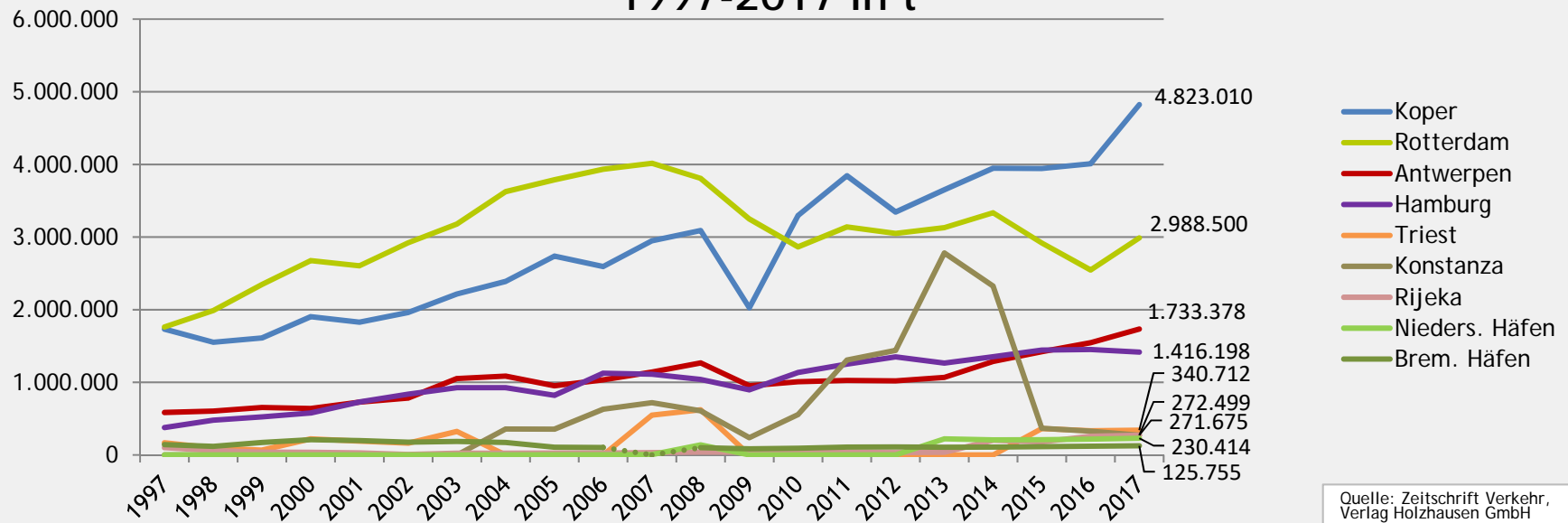
Import 1997-2017 in t	2008	2009	2010	2011	2012	2013	2014	2015	2016	2017
Rotterdam	3.809.163	3.250.000	2.865.000	3.140.000	3.050.000	3.130.000	3.335.000	2.919.000	2.547.000	2.988.500
Koper	3.089.382	2.025.263	3.296.158	3.844.400	3.344.716	3.650.247	3.946.815	3.943.275	4.008.421	4.823.010
Hamburg	1.040.809	897.415	1.136.153	1.251.626	1.351.341	1.264.200	1.352.665	1.443.952	1.451.596	1.416.198
Antwerpen	1.266.408	951.512	1.008.354	1.027.062	1.019.501	1.068.244	1.285.913	1.421.259	1.546.259	1.733.378
Brem. Häfen	100.000	85.000	92.225	107.903	110.061	105.700	107.814	114.500	120.110	125.755
Konstanza	608.797	237.494	556.770	1.307.543	1.439.701	2.780.843	2.324.959	367.012	327.824	272.499
Rijeka	38.336	36.110	33.286	34.813	34.054	36.145	201.315	180.810	258.245	271.675
Nieders. Häfen	139.000	k.A.	k.A.	k.A.	k.A.	222.500	208.459	210.951	218.832	230.414
Triest	621.806	k.A.	k.A.	k.A.	k.A.	k.A.	k.A.	362.584	333.090	340.712
Gesamt	10.713.701	7.482.794	8.987.946	10.713.347	10.349.374	12.257.879	12.762.940	10.963.343	10.811.377	12.202.141

3. Import

3.1 ENTWICKLUNG 1997 - 2017



Österreichs Import über die einzelnen europäischen Seehäfen
1997-2017 in t



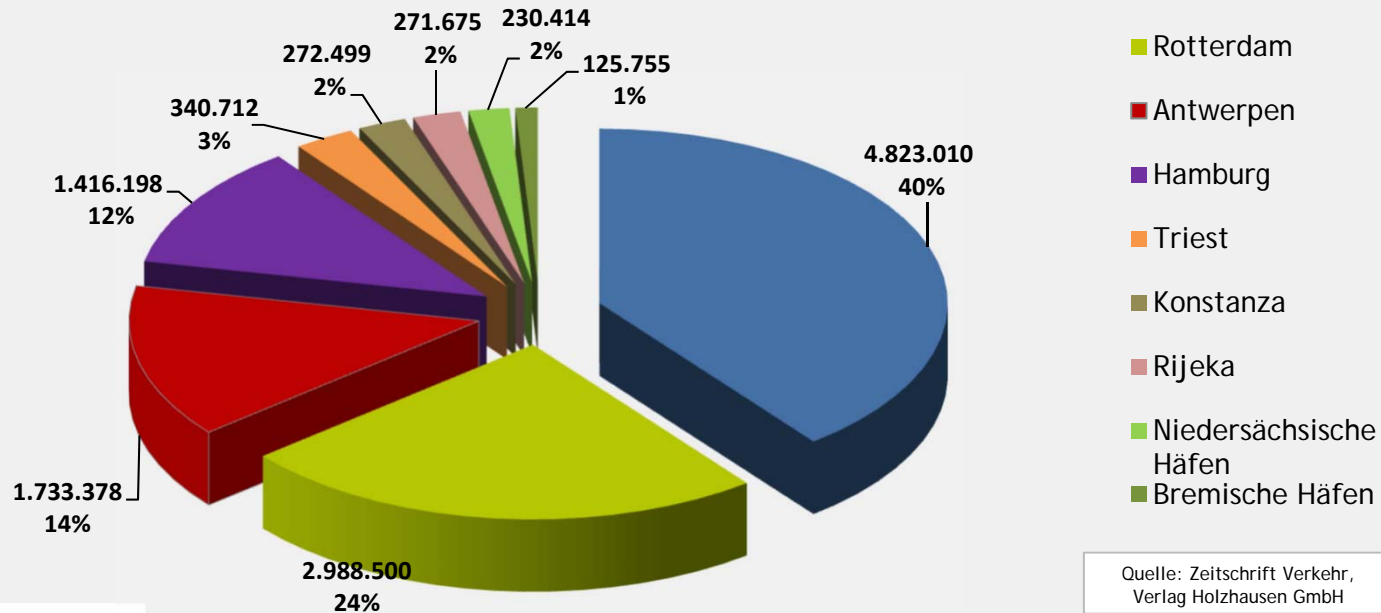
Quelle: Zeitschrift Verkehr, Verlag Holzhausen GmbH

3. Import

3.2 ANTEIL 2017



Österreichs Import über die einzelnen europäischen Seehäfen
im Jahr 2017 in Tonnen / Anteil in Prozent



Quelle: Zeitschrift Verkehr,
Verlag Holzhausen GmbH

3. Import

3.3 VERGLEICH 2016/2017



Österreichische Importe über die europäischen Seehäfen

