



**Künstliche
Intelligenz
für Retail,
Supply Chain
und
Manufacturing**

Team



Data Scientists

Internationales Team mit interdisziplinärem Background: Physik, Mathematik, Statistik, Bioinformatik

Startup

Gründung 2016
1 Million € Seed Investment

Kunden

- Große & mittlere Unternehmen aus den Bereichen Retail, Supply Chain, Manufacturing



Die webbasierte Softwarelösung ist sofort einsetzbar. Sie integriert alle Daten völlig automatisiert und liefert tiefgehende Analysen und treffsichere Prognosen.



Kundenwertprognosen, Kaufprognosen, Kundenstruktur- und Käufertypenanalysen (Markentreue, Stiltreue)



Personalisierte Produktempfehlungen, Aktions- & Eventwirkungsanalysen



Sortimentsstrukturanalysen, Verbundbeziehungsanalysen



Absatzmengenprognosen, automatisierte Bestellvorschläge,



Vorteile



Abschriften reduzieren



Nullbestände minimieren



Warenbestand senken



Cross-Sellings steigern



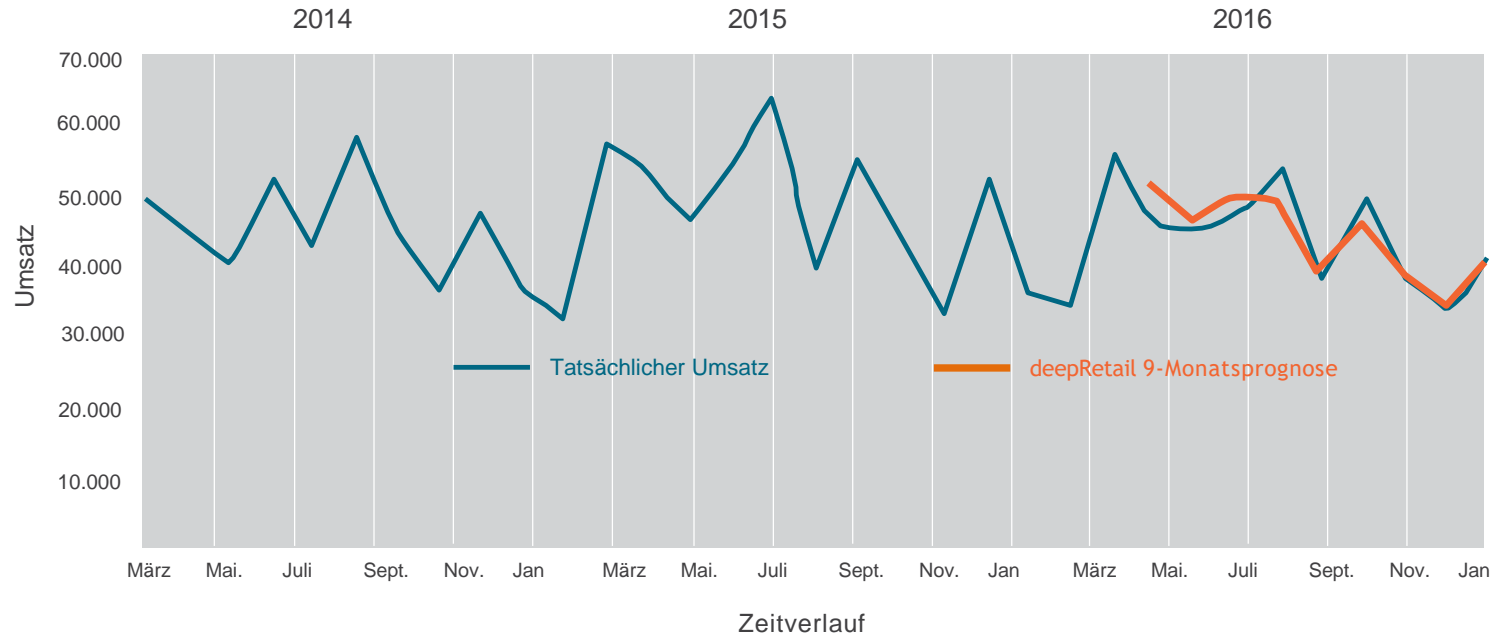
Standortoptimiertes Sortiment



Mehr Umsatz

Beispiel zur Treffsicherheit unserer Prognosen

Unternehmen X | Damenblusen | Marke Y
Prognosezeitraum 9 Monate, mittlerer Prognosefehler 5 %



deepLearning. KI-Software für SALAMANDER[®]

PROBLEM:

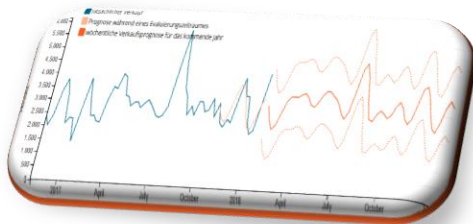
Welche **neuen** Produkte werden erfolgreich sein?
Wie viel soll produziert werden?



VORTEILE:

Bessere Planung,
effizientere Lieferkette,
weniger Wegwerf-Produkte,
bessere Margen und ein
kleiner Umwelt-Bonus

**Bessere
Vorhersagen für
neue Produkte**



Use Case für



Problem

Prognostiziere die Anzahl an Wagen
pro Relation und Tag für
56 Tage (8 KW) in die Zukunft -
mit einem Vorlauf von 8 KW.

Daten

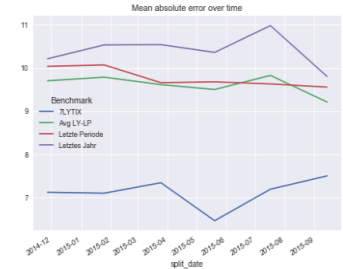
8.187.288 tägliche Bewegungen
über 8 Jahre
157.193 Relationen
7.400 Kunden
18.200 Wagen pro Tag

Ergebnisse

Gruppe A

787 Relationen
2.824.603 Wagen
25 % Prognoseverbesserung

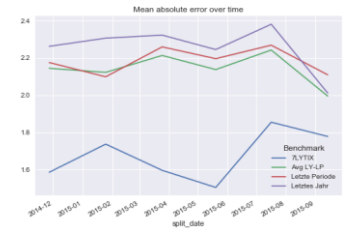
Benchmark	MAE	R2
Letztes Jahr	10,28	0,13
Letzte Periode	9,87	0,17
Mittelwert LY-LP	9,59	0,33
7LYTIX	7,19	0,58



Gruppe B

2.736 Relationen
1.131.747 Wagen
20 % Prognoseverbesserung

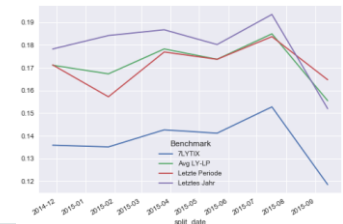
Benchmark	MAE	R2
Letztes Jahr	2,21	-0,98
Letzte Periode	2,18	-0,94
Mittelwert LY-LP	2,12	-0,52
7LYTIX	1,68	0,14



Gruppe C

32.334 Relationen
881.303 Wagen
17 % Prognoseverbesserung

Benchmark	MAE	R2
Letztes Jahr	0,17	-1,10
Letzte Periode	0,17	-0,99
Avg LY-LP	0,17	-0,50
7LYTIX	0,14	0,04



Contact



FRANZISKOS KYRIAKOPOULOS

CEO | Geschäftsführender Gesellschafter

7LYTIX GMBH

Am Winterhafen 11 | A-4020 Linz

📞 +43 699 182 561 87

☎ +43 732 600 189

✉ franziskos.kyriakopoulos@7lytix.com

www.7lytix.com
