



Herzlich Willkommen zur Fachexkursion TFZ Wr. Neustadt

18. Mai 2017, Technologie- und Forschungszentrum Wr. Neustadt

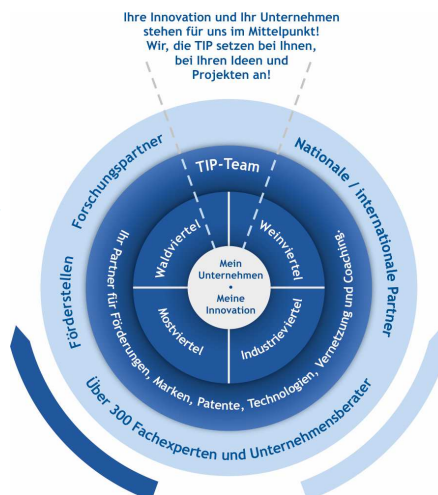
www.tip-noe.at



Innovations-Drehscheibe - TIP

Der richtige Partner

zur richtigen Zeit!

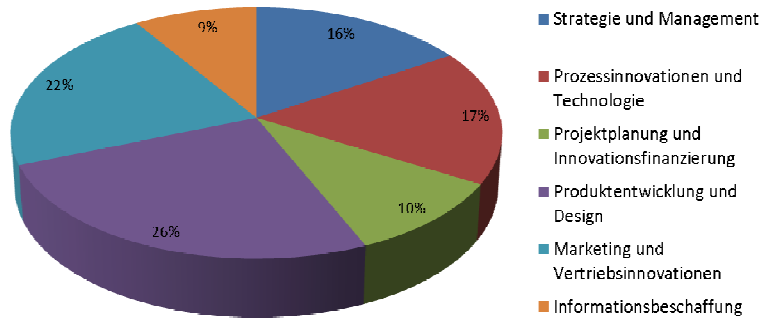


Nähe ist Verstehen!

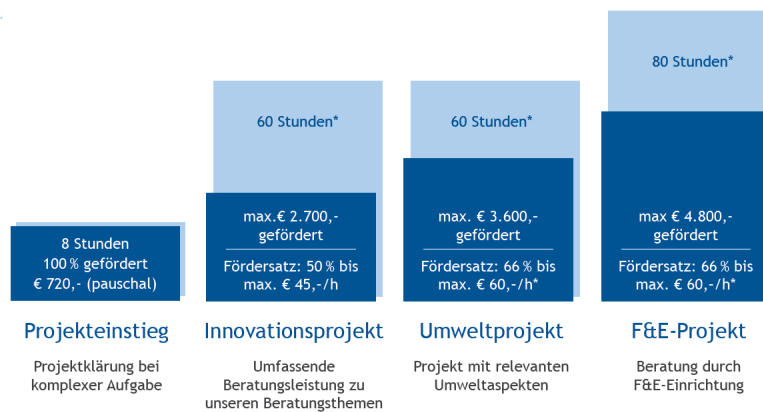
Wir schaffen Vorsprung!

www.tip-noe.at

Beratungsschwerpunkte



TIP-Fördermodell



* Das Honorar wird zwischen Unternehmen und Beratungsunternehmen vereinbart. Die Förderung wird aus fixen Prozentsätzen bis zum jeweiligen Maximalbetrag des Stundensatzes und der Gesamtsumme errechnet. Es gilt die aktuelle Förderrichtlinie des Unternehmensservice der Wirtschaftskammer NÖ.

TIP Technologie- und InnovationsPartner

WIRTSCHAFTSKAMMER NÖ

Wirtschaftskammer Niederösterreich
 Unterebersdorf
 Technologie- und InnovationsPartner
 Untere Strasse 44
 3950 Gmünd

online buch blau blau
 fax fax fax fax
 fax fax fax fax

Förderantrag Schwerpunktbearbeitung T: 02862/31531-3055 | F: 02862/31531-4098
 E: tip.waechter@wko.at

1. Projekttitel

2. Beratungsbedingungen
 Der Antragsteller blät sich von folgendem Berater:
 Beratername: _____
 Berater: _____
 Telefon: _____
 eMail: _____
 Im Ausmaß von _____ h zu einem Stundensatz von EUR _____ (inkl. USt.) beraten.
 Einzige Nebenkosten (Fahrtkosten, Spesen, ...) sind nicht förderbar und direkt zwischen
 Auftraggeber und Beratungsunternehmen zu vereinbaren.

3. Für diese Beratung schriftlich ich hiermit den Antrag auf Gewährung einer Beratungsförderung gemäß dem Förderrichtlinien der Wirtschaftskammer NÖ

- ☐ Ich (Wir) nehme (nehmen) zur Kenntnis, dass kein Rechtsanspruch auf Beratungsförderung gemäß den Richtlinien der Wirtschaftskammer NÖ besteht.
- ☐ Die Förderrichtlinie ist mir bekannt und der Antrag wurde gemäß der Förderrichtlinie wahrheitsgemäß gestellt.
- ☐ Der mögliche Umfang der Förderung (einschließlich eventueller Beratungsförderung, Förderbetrag pro Beratungsstunde) wird Ihnen nach Prüfung des Antrages mit einer Förderzusage mitgeteilt. Informationen zu förderbaren Beratungsleistungen und Konditionen finden Sie unter [www.tip-noe.at/neuer-beratungsservice/](#)
- ☐ Ich (Wir) habe(n) / ausgeübt die Beratungsförderungen der WKNÖ - in den letzten 3 Steuerjahren folgende De-minimis-Förderungen erhalten:

_____ Datum _____ Datum _____ Datum

Für gewisse Beratungsleistungen kann die Förderung von verschiedenen Organisationen (Europäische Union, Land NÖ, Bundesstellen, Fachorganisationen der WK, ...) kofinanziert werden. Eine Information darüber erfolgt mit der Förderzusage!

028 0902041 - 10.01.2019 14:15:03:049 [www.tip-noe.at](#)

WIRTSCHAFTSKAMMER NÖ

4. Projektbeschreibung

Ausgangssituation (ST-Zustand):

Beratungsjahr (SoSt-Zustand):

Beschreibung der Vorgangswerte:

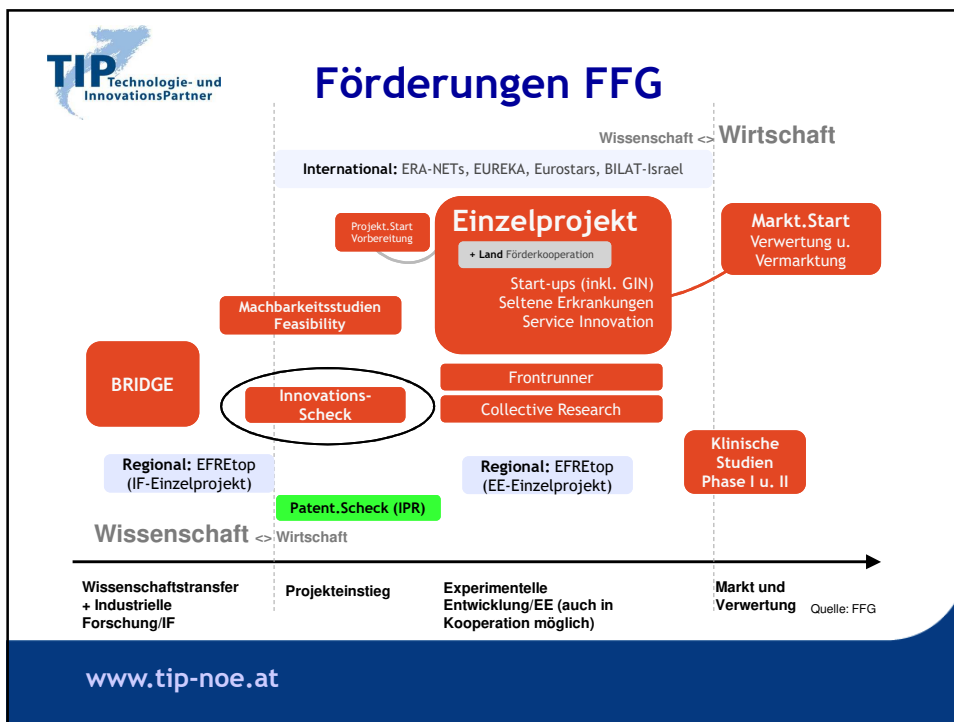
Erfolgsfaktoren für Projekt und Beratungsleistung:

Hinweise zum Innovationsgehalt (nur bei TIP-Innovationsprojekten):

Für gewisse Beratungsleistungen kann die Förderung von verschiedenen Organisationen (Europäische Union, Land NÖ, Bundesstellen, Fachorganisationen der WK, ...) kofinanziert werden. Eine Information darüber erfolgt mit der Förderzusage!

028 0902041 - 10.01.2019 14:15:03:049 [www.tip-noe.at](#)

www.tip-noe.at





INNOVATIONSSCHECK FFG Forschungsexpertise für KMU

- Studien zur Umsetzung innovativer Ideen
- Vorbereitungsarbeiten für ein Forschungs-, Entwicklungs- und Innovationsvorhaben
- Unterstützung bei der Prototypenentwicklung
- Analyse des Technologietransferpotenzials
- Analysen zum Innovationspotential des Unternehmens
- Konzepte für technisches Innovationsmanagement

- www.ffg.at/innovationsscheck

Quelle: FFG

www.tip-noe.at



INNOVATIONSSCHECK FFG Forschungsexpertise für KMU

- Innovationsscheck € 5.000,- (ohne Selbstbehalt)
- Innovationsscheck Plus € 10.000,- (mit Selbstbehalt, Quote: 80 %) mit der im Antrag genannten Forschungseinrichtung

- Auszahlung und Abschluss nach positiver Endprüfung durch die FFG

www.tip-noe.at

Die TIP - Gruppe der WKNÖ



Dipl.-Ing. Robert Backhausen
Region Waldviertel

Mag. Gerhard Gschwandtner
Region Weinviertel

Ing. Helmut Kahrer
Region Mostviertel

Ing. Roman Langer, MSc
Region Industrieviertel

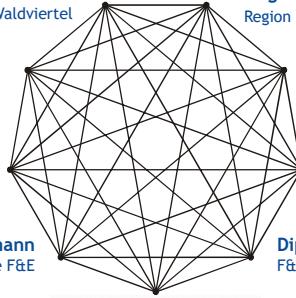
Ing. Alfred Strasser
Patente, Förderungen

Dipl.-Ing. Dr. Norbert Girsule
Technologierecherchen

Dipl.-Ing. Joachim Haumann
internationale F&E

Dipl.-Ing. Thomas Strodl, MBA
F&E Kooperationen, Innovationsstrategie

**Dipl.-Ing. Dr.
Raimund Mitterbauer**



**Herzlichen Dank für Ihr Interesse!
Und viel Erfolg bei Ihrem Innovationsprojekt**

Wir unterstützen Sie gerne!