

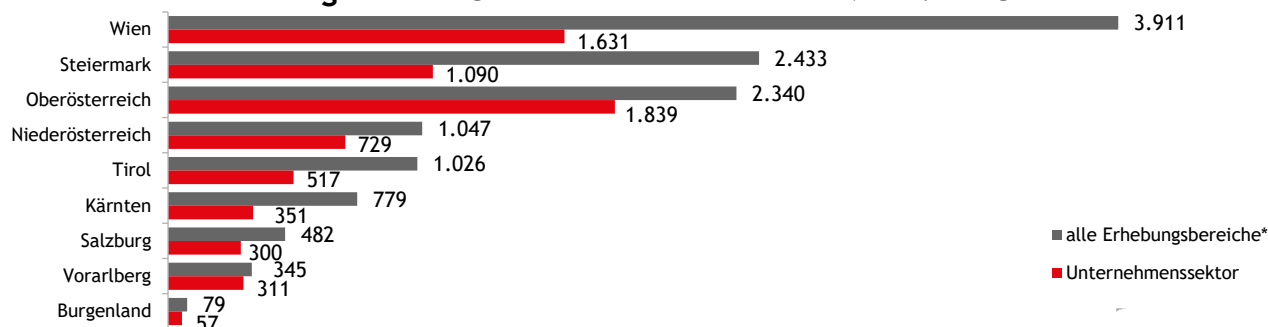
Forschung & experimentelle Entwicklung und Patente

	Forschung & experimentelle Entwicklung 2019					Patente 2022	
	alle Erhebungsbereiche*			Unternehmenssektor		national	
	Ausgaben** in 1.000 EUR	Beschäftigte VZÄ***	Forschungsquote in % des BRP	Ausgaben** in 1.000 EUR	Beschäftigte nach Kopffzahlen****	Anmeldungen	Erteilungen
Burgenland	79.173	793	0,86	57.320	1.123	28	15
Kärnten	778.913	4.137	3,21	350.504	4.445	57	31
Niederösterreich	1.046.601	8.212	1,84	728.792	8.618	187	88
Oberösterreich	2.339.503	15.089	3,49	1.838.832	17.998	441	292
Salzburg	481.955	3.973	1,70	299.794	3.769	77	40
Steiermark	2.432.639	17.039	5,15	1.089.699	16.949	403	291
Tirol	1.026.144	6.390	2,82	516.561	5.217	67	35
Vorarlberg	345.425	2.802	1,80	310.809	3.355	132	72
Wien	3.910.879	25.225	3,64	1.631.474	17.800	318	148
ÖSTERREICH	12.441.232	83.660	3,13	6.823.785	79.274	1.710	1.012

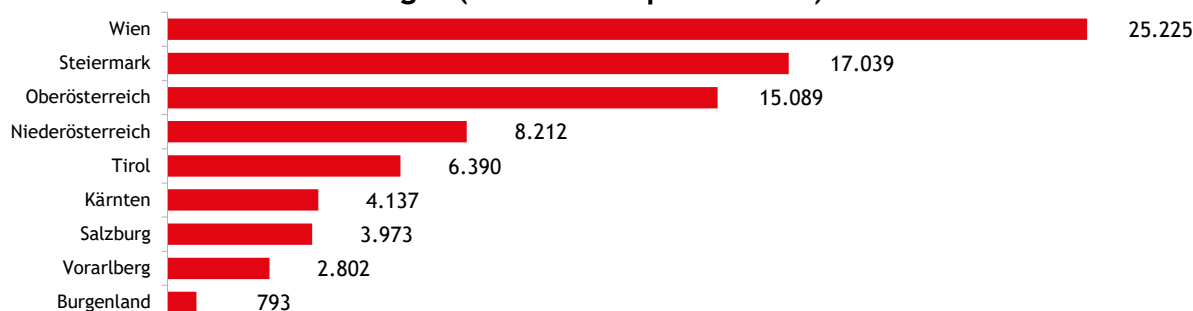
* Unternehmenssektor, öffentlicher Sektor, Privater gemeinnütziger Sektor, Ausland einschl. internationaler Organisationen (ohne EU)

Finanzierung der Ausgaben *Vollzeitäquivalente ****nach dem Hauptstandort des Unternehmens

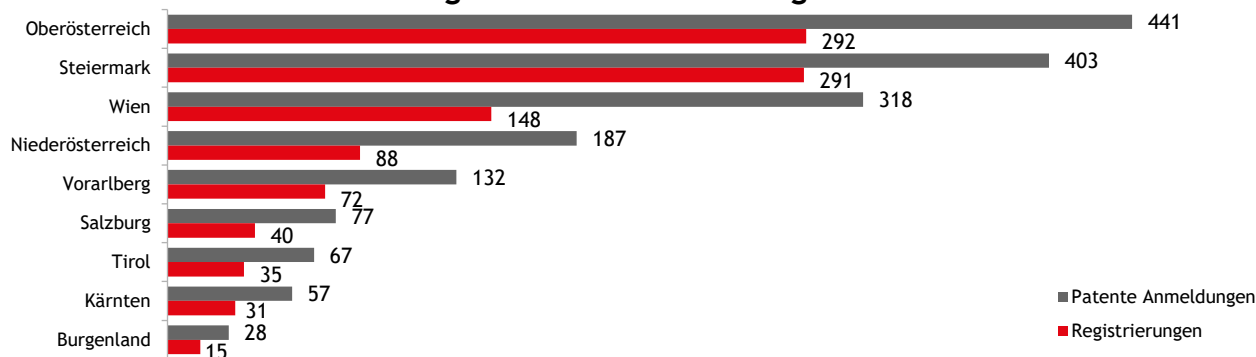
F&E Ausgaben im Unternehmenssektor 2019 in Mio EUR



F&E-Beschäftigte (in Vollzeitäquivalenten) 2019



Patentanmeldungen und Patenterteilungen 2022



Quelle: Statistik Austria, Österreichisches Patentamt