

**Qualität.**

Aus Leidenschaft.

Österreichs Gewerbe  
und Handwerk.

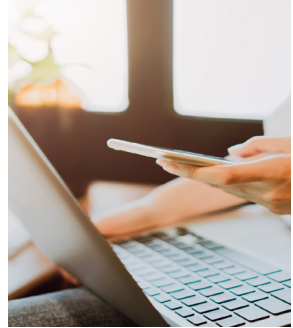
**Zahlen, Daten, Fakten**

Mai 2026

Trotz sorgfältiger Prüfung sämtlicher Beiträge in dieser Broschüre sind Fehler nicht auszuschließen, die Richtigkeit des Inhalts ist daher ohne Gewähr. Eine Haftung des Verlages oder der Autoren ist ausgeschlossen.

#### IMPRESSUM:

Medieninhaber, Herausgeber, Verleger: Wirtschaftskammer Österreich, Wien  
Für den Inhalt verantwortlich: Bundessparte Gewerbe und Handwerk  
Inhaltliche Redaktion: Abteilung für Statistik der WKÖ  
Wiedner Hauptstraße 63, 1045 Wien  
E-Mail: [bsg@wko.at](mailto:bsg@wko.at)  
Internet: <https://wko.at/bsgh>  
Offenlegung: <https://wko.at/offenlegung>



Das Gewerbe und Handwerk hat mit seinen vielfältigen Produktions- und Dienstleistungen eine große Bedeutung für den Wirtschaftsstandort Österreich.

Das Gewerbe und Handwerk ist in nahezu allen Bereichen des täglichen Lebens tätig, vom Bau über den Ausbau und der Ausstattung von Gebäuden über den unterschiedlichen Einsatz von Produktionstechniken bis hin zu den Mode- und Lifestylebranchen und dem Dienstleistungssektor am und um den Menschen.

Weitere Informationen über die Bundessparte Gewerbe und Handwerk finden Sie auf unserer Homepage <https://wko.at/bsgh>

Wien, Mai 2026

| INHALT   | Seite        |
|--|--------------|
| <b>Vorwort</b>   | <b>1</b>     |
| <b>Inhaltsverzeichnis</b>  | <b>2</b>     |
| <b>Spartenprofil</b>   | <b>3</b>     |
| <b>Grafikteil - Sparte Gewerbe und Handwerk</b>                      | <b>4-12</b>  |
| Gesamtwirtschaftlicher Stellenwert der Sparte                        | 4            |
| Aktive Mitgliedschaften 2025   | 5            |
| Neugründungen 2025   | 6            |
| Unternehmen 2025   | 7            |
| EPU-Anteil 2025  | 8            |
| Arbeitnehmer 2025  | 9            |
| Umsatzerlöse 2023  | 10           |
| Wertschöpfung 2023   | 11           |
| <b>Tabellenteil</b>  | <b>12-58</b> |
| <b>Fachverbandsprofile</b>   | <b>13-38</b> |
| <b>Mitglieder - Sparte Gewerbe und Handwerk</b>                      | <b>39-41</b> |
| Spartenmitgliedschaften nach Bundesländern                           | 39           |
| Fachgruppenmitgliedschaften: Zeitreihe - insgesamt                   | 40           |
| Fachgruppenmitgliedschaften: Zeitreihe - aktiv                       | 41           |
| <b>Unternehmensneugründungen - Sparte Gewerbe und Handwerk</b>       | <b>42-44</b> |
| Unternehmensneugründungen/Gründungsintensität 2025                   | 42           |
| Unternehmensneugründungen - Zeitreihe                                | 43           |
| Unternehmensneugründungen nach Geschlecht 2025                       | 44           |
| <b>Unternehmen und Beschäftigte - Sparte Gewerbe und Handwerk</b>    | <b>45-52</b> |
| Unternehmen und Beschäftigte 2025                                    | 45           |
| Unternehmen 2025 nach Größenklassen                                  | 46           |
| EPU und EPU-Anteil 2025 nach Fachverbänden                           | 47           |
| Unselbständig Beschäftigte nach Fachverbänden - Zeitreihe            | 48           |
| Unselbständig Beschäftigte 2025 - Arbeiter/Angestellte               | 49           |
| Unselbständig Beschäftigte 2025 - Geschlecht                         | 50           |
| Unselbständig Beschäftigte 2025 - Größenklassen                      | 51           |
| Lehrlinge 2015 - 2025  | 52           |
| Lehrbetriebe 2015 - 2025   | 53           |
| <b>Wirtschaftsdaten und Kennzahlen - Sparte Gewerbe und Handwerk</b> | <b>54-58</b> |
| Umsatzerlöse 2023 nach Fachverbänden                                 | 54           |
| Produktionswert 2023 nach Fachverbänden                              | 55           |
| Wertschöpfung 2023 nach Fachverbänden                                | 56           |
| Investitionen 2023 nach Fachverbänden                                | 57           |
| Personalaufwand 2023 nach Fachverbänden                              | 58           |
| <b>Erläuterungen</b>   | <b>59-63</b> |
| <b>Notizen</b>   | <b>64</b>    |

**SPARTE GEWERBE UND HANDWERK: Spartenprofil**

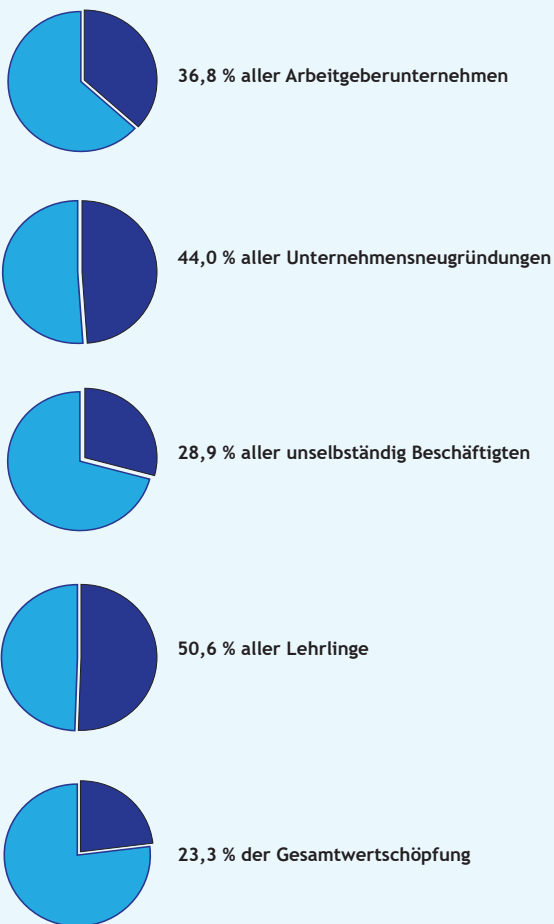
| Hauptdaten 2025 (oder letztverfügbar) *   | Sparte Gewerbe und Handwerk Werte | %-Anteil an gewerblicher Wirtschaft insgesamt ** |
|---|-----------------------------------|--|
| Fachgruppenmitgliedschaften insgesamt (Mehrfachzählung)                                       | 403.083                           | 42,9   |
| Aktive Fachgruppenmitgliedschaften (Mehrfachzählung)  | 336.319                           | 42,4   |
| Aktive Fachgruppenmitgliedschaften 2015-2025 (%-Veränderung)                                  | +25,9                             | +20,4  |
| Unternehmensneugründungen (Fachgruppenmitgliedschaften)                                       | 23.933                            | 42,7   |
| Unternehmensneugründungen (Schwerpunktzuordnung)  | 19.380                            | 44,0   |
| Unternehmen (Schwerpunktzuordnung)  | 251.589                           | 44,8   |
| Arbeitgeberunternehmen (Schwerpunktzuordnung; <i>einschließlich</i> geringfügig Beschäftigte) | 65.329                            | 36,8   |
| Arbeitnehmer (Beschäftigungsverhältnisse); <i>ohne</i> geringfügig Beschäftigte)              | 740.062                           | 28,9   |
| Arbeitnehmer (Beschäftigungsverhältnisse); <i>einschließlich</i> geringfügig Beschäftigte     | 798.342                           | 28,9   |
| Umsatzerlöse in Mio. EUR  | 144.983                           | 15,5   |
| Produktionswert in Mio. EUR   | 131.226                           | 21,4   |
| Bruttowertschöpfung in Mio. EUR   | 57.334                            | 23,3   |
| Investitionen in Mio. EUR   | 5.765                             | 13,3   |
| Personalaufwand in Mio. EUR   | 42.809                            | 26,3   |

| Wirtschaftskennzahlen 2025 (oder letztverfügbar) *                       | Sparte Gewerbe und Handwerk | Gewerbliche Wirtschaft insgesamt ** |
|--|-----------------------------|-------------------------------------|
| Gründungsquote (Neugründungen in % der aktiven Fachgruppenmitglieder)    | 7,1                         | 7,1                                 |
| Arbeitnehmer (inkl. geringfügig Beschäftigte) je Unternehmen (insgesamt) | 3,2                         | 4,9                                 |
| Arbeitnehmer (inkl. geringfügig Beschäftigte) je Arbeitgeberunternehmen  | 12,2                        | 15,6                                |
| Ein-Personen-Unternehmen (EPU) - Anteil in %                             | 69,2                        | 62,1                                |
| Ø Personalaufwand je Arbeitnehmer - EUR                                  | 43.116                      | 51.181                              |
| Ø Umsatz je Erwerbstätigen - EUR   | 146.022                     | 294                                 |
| Nettoquote (Bruttowertschöpfung in % des Produktionswertes)              | 43,7                        | 40,2                                |
| Investitionsquote (Investitionen in % der Umsatzerlöse)                  | 4,0                         | 4,6                                 |

\* Fachgruppenmitgliedschaften: Ende 2025; Unternehmensneugründungen: Stand 2025; Unternehmen/Arbeitnehmer: Stand 2025 (WKO-Beschäftigungsstatistik); EPU: Ende 2025; Erwerbstätige, Personalaufwand, Umsätze, Wertschöpfung, Investitionen: Stand 2023

\*\* Gesamtheit aller Fachverbände der sieben Sparten;  
Daten der Leistungs- und Strukturstatistik: Gesamtheit der erfassten Bereiche;  
Aktive Fachgruppenmitgliedschaften 2015 - 2025: Veränderung in Prozent

**Quellen:** Fachgruppenmitglieder: WKO-Mitgliederstatistik;  
Unternehmensneugründungen: WKO-Gründungsstatistik;  
Unternehmen und Beschäftigte: WKO-Beschäftigungsstatistik;  
EPU: WKO-EPU-Auswertung;  
Leistungs- und Strukturdaten: STATISTIK AUSTRIA (Sonderauswertung der Leistungs- und Strukturstatistik in der Kammersystematik im Auftrag der WKO)

**Grafik: Gesamtwirtschaftlicher Stellenwert der Sparte Gewerbe und Handwerk \***

\* Anteile an der gewerblichen Wirtschaft (Wirtschaftskammerbereich);  
Daten siehe Spartenprofil auf Seite 3

Quelle: WKO, Statistik Austria

**Grafik: Aktive Fachgruppenmitglieder 2025 \***

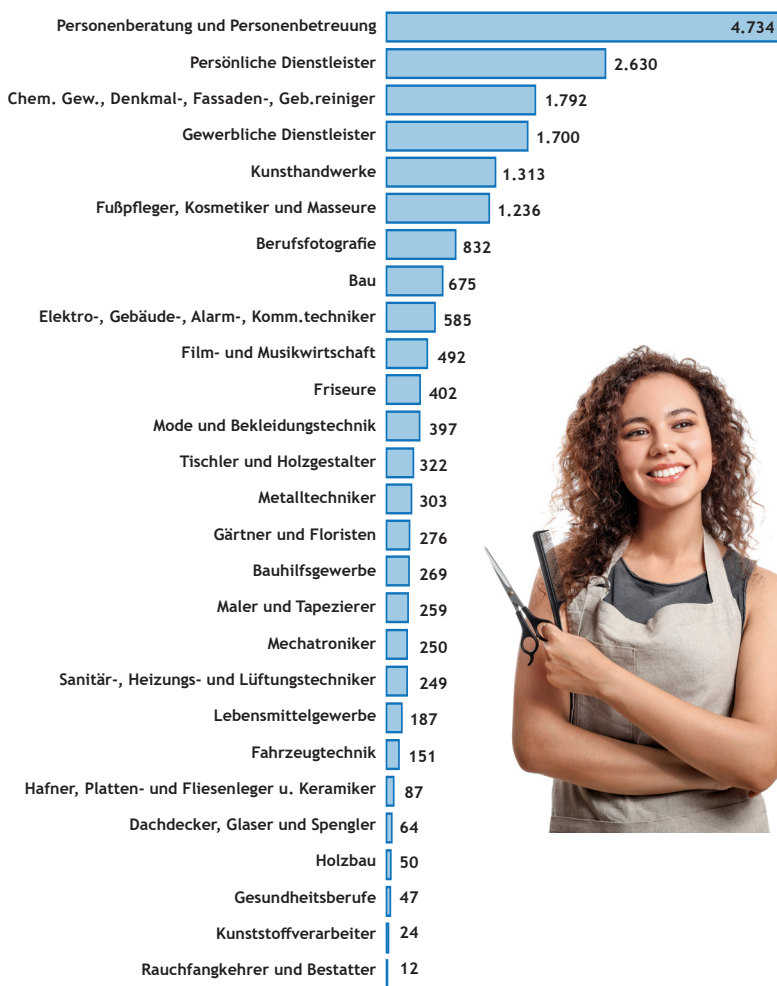


© Тарас Нагирняк | stock.adobe.com

\* Fachgruppenmitgliedschaften; Stand: 31.12.2025

Quelle: WKO, Mitgliederstatistik; Datentabelle: siehe Seite 41

**Grafik: Unternehmensneugründungen 2025 nach Fachverbänden \***



© Pixel-Shot | stock.adobe.com

\* Unternehmensneugründungen nach Fachgruppen 2025 (näherungsweise Schwerpunktzueordnung)

Quelle: WKO, Gründungsstatistik; Datentabelle: siehe Seite 42

**Grafik: Zahl der Unternehmen 2025 nach Fachverbänden \***

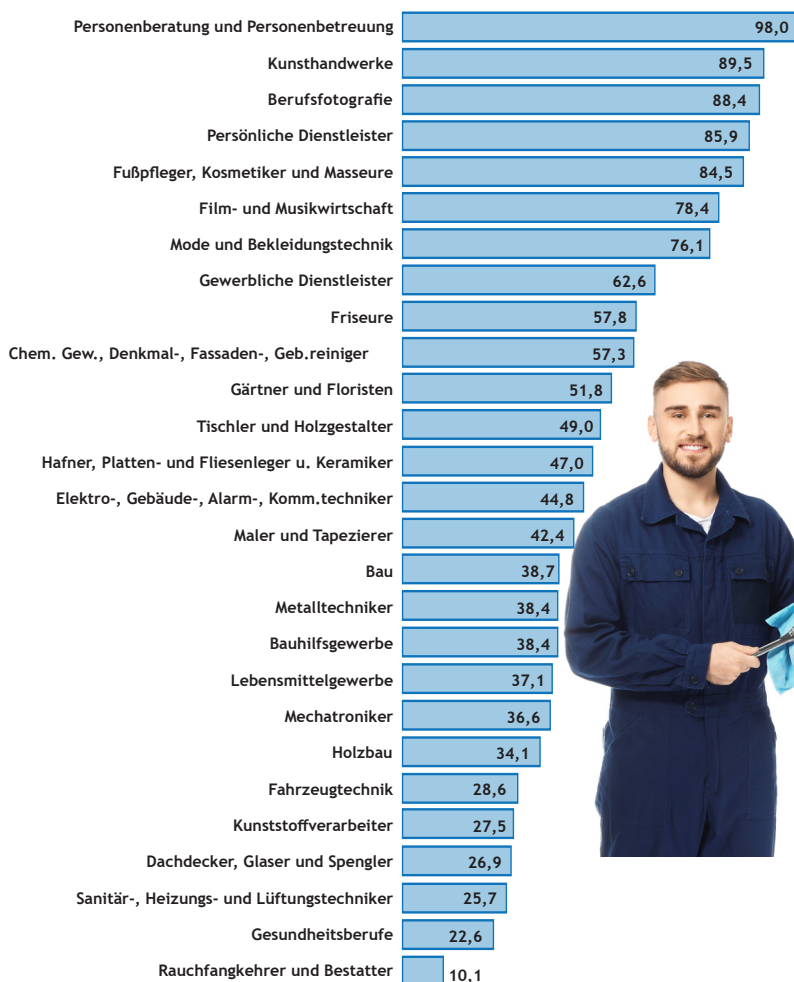


© luismolineri | stock.adobe.com

\* Einfachzählung (Zuordnung nach dem Unternehmensschwerpunkt)

Quelle: WKO, Beschäftigungsstatistik; Datentabelle: siehe Seite 45

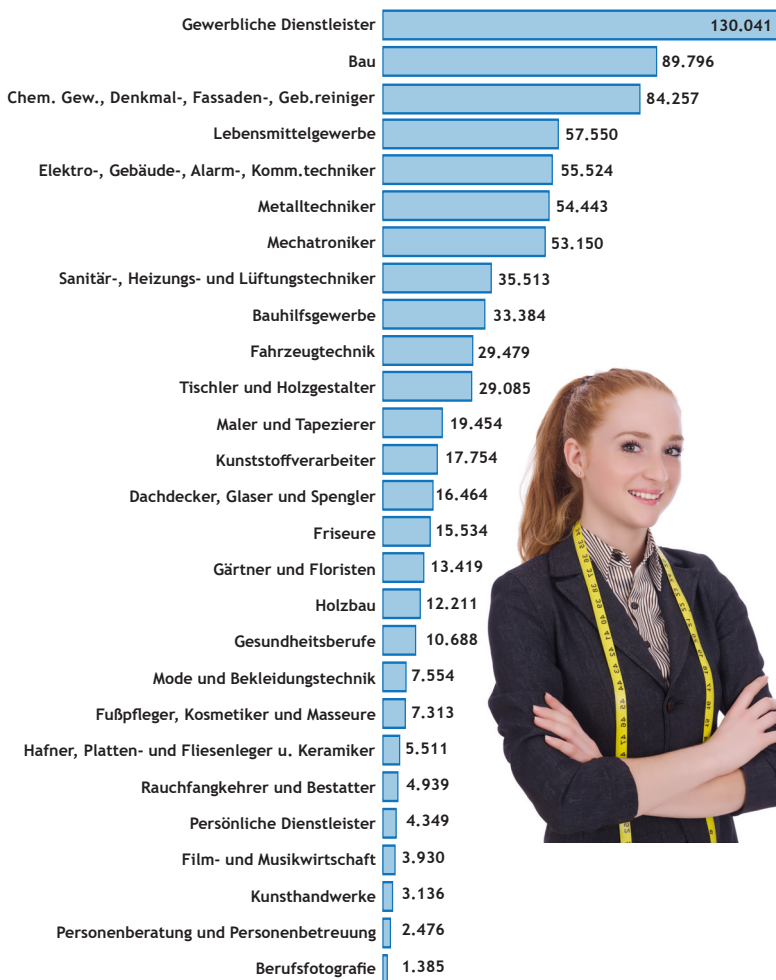
## Grafik: EPU-Anteil 2025 nach Fachverbänden \*



\* Dezember 2025; Ein-Personen-Unternehmen (EPU) in % aller aktiven Wirtschaftskammermitglieder; EPU-Definition gemäß EPU-Auswertung

Quelle: WKO, EPU-Auswertung; Datentabelle: siehe Seite 47

**Grafik: Unselbständig Beschäftigte 2025 nach Fachverbänden \***



© Elnur | stock.adobe.com

\* Beschäftigungsverhältnisse; inkl. geringfügig Beschäftigte; Jahresdurchschnitte

Quelle: WKO, Beschäftigungsstatistik; Datentabelle: siehe Seite 33

Grafik: Umsatzerlöse 2023 nach Fachverbänden \*



© opolja | stock.adobe.com

\* Umsatzerlöse (ohne Umsatzsteuer) in Mio. EUR

Quelle: Statistik Austria (Leistungs- und Strukturstatistik; Sonderauswertung nach Kammersystematik im Auftrag der WKO); Datentabelle: siehe Seite 54

**Grafik: Wertschöpfung 2023 nach Fachverbänden \***



\* Bruttowertschöpfung (Umsatzerlöse minus Vorleistungen) in Mio. EUR

Quelle: Statistik Austria (Leistungs- und Strukturstatistik; Sonderauswertung nach Kammersystematik im Auftrag der WKO); Datentabelle: siehe Seite 56

## Bau (101)

| Hauptdaten 2025 (oder letztverfügbar) *   | Werte  | %-Anteil an der Sparte ** |
|---|--------|---------------------------|
| Fachgruppenmitgliedschaften insgesamt (Mehrfachzählung)                               | 20.229 | 5,0                       |
| Aktive Fachgruppenmitgliedschaften (Mehrfachzählung)                                  | 17.317 | 5,1                       |
| Unternehmensneugründungen (Fachgruppenmitgliedschaften)                               | 791    | 3,5                       |
| Unternehmensneugründungen (Schwerpunktzuordnung)                                      | 675    | 3,5                       |
| Unternehmen (Schwerpunktzuordnung)  | 12.620 | 5,0                       |
| Arbeitnehmer (Beschäftigungsverhältnisse);<br>ohne geringfügig Beschäftigte           | 86.450 | 11,7                      |
| Arbeitnehmer (Beschäftigungsverhältnisse);<br>einschließlich geringfügig Beschäftigte | 89.796 | 11,2                      |
| Umsatzerlöse in Mio. EUR  | 23.165 | 16,0                      |
| Produktionswert in Mio. EUR   | 21.721 | 16,6                      |
| Bruttowertschöpfung in Mio. EUR   | 8.052  | 14,0                      |
| Investitionen in Mio. EUR   | 757    | 13,1                      |
| Personalaufwand in Mio. EUR   | 6.207  | 14,5                      |

| Wirtschaftskennzahlen 2025 (oder letztverfügbar) *                       | Werte   | Sparte ** |
|--|---------|-----------|
| Gründungsquote<br>(Neugründungen in % der aktiven Fachgruppenmitglieder) | 4,6     | 6,7       |
| Arbeitnehmer (inkl. geringfügig Besch.) je Unternehmen                   | 7,1     | 3,2       |
| Ein-Personen-Unternehmen (EPU) - Anteil in %                             | 38,7    | 69,2      |
| Ø Personalaufwand je Arbeitnehmer - EUR                                  | 64.150  | 52.091    |
| Ø Umsatz je Erwerbstätigen - EUR   | 214.277 | 146.022   |
| Nettoquote (Bruttowertschöpfung in % des Produktionswertes)              | 37,1    | 43,7      |
| Investitionsquote (Investitionen in % der Umsatzerlöse)                  | 3,3     | 4,0       |

\* Fachgruppenmitgliedschaften: Ende 2025; Unternehmensneugründungen: Stand 2025; Unternehmen/Arbeitnehmer: Stand 2025 (WKO-Beschäftigungsstatistik); EPU: Ende 2025; Erwerbstätige, Personalaufwand, Umsätze, Wertschöpfung, Investitionen: Stand 2023

\*\* Gesamtheit aller Fachverbände der Sparte Gewerbe und Handwerk;  
Daten der Leistungs- und Strukturstatistik: Gesamtheit der erfassten Bereiche

**Quellen:** Fachgruppenmitglieder: WKO-Mitgliederstatistik;  
Unternehmensneugründungen: WKO-Gründungsstatistik;  
Unternehmen und Beschäftigte: WKO-Beschäftigungsstatistik;  
EPU: WKO-EPU-Auswertung;  
Leistungs- und Strukturdaten: STATISTIK AUSTRIA (Sonderauswertung der Leistungs- und Strukturstatistik in der Kammersystematik im Auftrag der WKO)

## Dachdecker, Glaser und Spengler (103)

| Hauptdaten 2025 (oder letztverfügbar) *   | Werte  | %-Anteil an der Sparte ** |
|---|--------|---------------------------|
| Fachgruppenmitgliedschaften insgesamt (Mehrfachzählung)                               | 3.332  | 0,8                       |
| Aktive Fachgruppenmitgliedschaften (Mehrfachzählung)                                  | 3.097  | 0,9                       |
| Unternehmensneugründungen (Fachgruppenmitgliedschaften)                               | 80     | 0,4                       |
| Unternehmensneugründungen (Schwerpunktzuordnung)                                      | 64     | 0,3                       |
| Unternehmen (Schwerpunktzuordnung)  | 2.579  | 1,0                       |
| Arbeitnehmer (Beschäftigungsverhältnisse);<br>ohne geringfügig Beschäftigte           | 15.604 | 2,1                       |
| Arbeitnehmer (Beschäftigungsverhältnisse);<br>einschließlich geringfügig Beschäftigte | 16.464 | 2,1                       |
| Umsatzerlöse in Mio. EUR  | 3.095  | 2,1                       |
| Produktionswert in Mio. EUR   | 2.973  | 2,3                       |
| Bruttowertschöpfung in Mio. EUR   | 1.327  | 2,3                       |
| Investitionen in Mio. EUR   | 99     | 1,7                       |
| Personalaufwand in Mio. EUR   | 943    | 2,2                       |

| Wirtschaftskennzahlen 2025 (oder letztverfügbar) *                       | Werte   | Sparte ** |
|--|---------|-----------|
| Gründungsquote<br>(Neugründungen in % der aktiven Fachgruppenmitglieder) | 2,6     | 6,7       |
| Arbeitnehmer (inkl. geringfügig Besch.) je Unternehmen                   | 6,4     | 3,2       |
| Ein-Personen-Unternehmen (EPU) - Anteil in %                             | 26,9    | 69,2      |
| Ø Personalaufwand je Arbeitnehmer - EUR                                  | 53.703  | 52.091    |
| Ø Umsatz je Erwerbstätigen - EUR   | 154.355 | 146.022   |
| Nettoquote (Bruttowertschöpfung in % des Produktionswertes)              | 44,6    | 43,7      |
| Investitionsquote (Investitionen in % der Umsatzerlöse)                  | 3,2     | 4,0       |

\* Fachgruppenmitgliedschaften: Ende 2025; Unternehmensneugründungen: Stand 2025; Unternehmen/Arbeitnehmer: Stand 2025 (WKO-Beschäftigungsstatistik); EPU: Ende 2025; Erwerbstätige, Personalaufwand, Umsätze, Wertschöpfung, Investitionen: Stand 2023

\*\* Gesamtheit aller Fachverbände der Sparte Gewerbe und Handwerk;  
Daten der Leistungs- und Strukturstatistik: Gesamtheit der erfassten Bereiche

**Quellen:** Fachgruppenmitglieder: WKO-Mitgliederstatistik;  
Unternehmensneugründungen: WKO-Gründungsstatistik;  
Unternehmen und Beschäftigte: WKO-Beschäftigungsstatistik;  
EPU: WKO-EPU-Auswertung;  
Leistungs- und Strukturdaten: STATISTIK AUSTRIA (Sonderauswertung der Leistungs- und Strukturstatistik in der Kammersystematik im Auftrag der WKO)

## Hafner, Platten- und Fliesenleger und Keramiker (104)

| Hauptdaten 2025 (oder letztverfügbar) *   | Werte | %-Anteil an der Sparte ** |
|---|-------|---------------------------|
| Fachgruppenmitgliedschaften insgesamt (Mehrfachzählung)                               | 2.478 | 0,6                       |
| Aktive Fachgruppenmitgliedschaften (Mehrfachzählung)                                  | 2.300 | 0,7                       |
| Unternehmensneugründungen (Fachgruppenmitgliedschaften)                               | 97    | 0,4                       |
| Unternehmensneugründungen (Schwerpunktzuordnung)                                      | 87    | 0,4                       |
| Unternehmen (Schwerpunktzuordnung)  | 1.992 | 0,8                       |
| Arbeitnehmer (Beschäftigungsverhältnisse);<br>ohne geringfügig Beschäftigte           | 5.120 | 0,7                       |
| Arbeitnehmer (Beschäftigungsverhältnisse);<br>einschließlich geringfügig Beschäftigte | 5.511 | 0,7                       |
| Umsatzerlöse in Mio. EUR  | 988   | 0,7                       |
| Produktionswert in Mio. EUR   | 928   | 0,7                       |
| Bruttowertschöpfung in Mio. EUR   | 448   | 0,8                       |
| Investitionen in Mio. EUR   | 33    | 0,6                       |
| Personalaufwand in Mio. EUR   | 296   | 0,7                       |

| Wirtschaftskennzahlen 2025 (oder letztverfügbar) *                       | Werte   | Sparte ** |
|--|---------|-----------|
| Gründungsquote<br>(Neugründungen in % der aktiven Fachgruppenmitglieder) | 4,2     | 6,7       |
| Arbeitnehmer (inkl. geringfügig Besch.) je Unternehmen                   | 2,8     | 3,2       |
| Ein-Personen-Unternehmen (EPU) - Anteil in %                             | 47,0    | 69,2      |
| Ø Personalaufwand je Arbeitnehmer - EUR                                  | 46.820  | 52.091    |
| Ø Umsatz je Erwerbstätigen - EUR   | 120.995 | 146.022   |
| Nettoquote (Bruttowertschöpfung in % des Produktionswertes)              | 48,3    | 43,7      |
| Investitionsquote (Investitionen in % der Umsatzerlöse)                  | 3,4     | 4,0       |

\* Fachgruppenmitgliedschaften: Ende 2025; Unternehmensneugründungen: Stand 2025; Unternehmen/Arbeitnehmer: Stand 2025 (WKO-Beschäftigungsstatistik); EPU: Ende 2025; Erwerbstätige, Personalaufwand, Umsätze, Wertschöpfung, Investitionen: Stand 2023

\*\* Gesamtheit aller Fachverbände der Sparte Gewerbe und Handwerk;  
Daten der Leistungs- und Strukturstatistik: Gesamtheit der erfassten Bereiche

**Quellen:** Fachgruppenmitglieder: WKO-Mitgliederstatistik;  
Unternehmensneugründungen: WKO-Gründungsstatistik;  
Unternehmen und Beschäftigte: WKO-Beschäftigungsstatistik;  
EPU: WKO-EPU-Auswertung;  
Leistungs- und Strukturdaten: STATISTIK AUSTRIA (Sonderauswertung der Leistungs- und Strukturstatistik in der Kammersystematik im Auftrag der WKO)

## Maler und Tapezierer (105)

| Hauptdaten 2025 (oder letztverfügbar) *  | Werte  | %-Anteil an der Sparte ** |
|--|--------|---------------------------|
| Fachgruppenmitgliedschaften insgesamt (Mehrfachzählung)                                      | 7.076  | 1,8                       |
| Aktive Fachgruppenmitgliedschaften (Mehrfachzählung)   | 6.411  | 1,9                       |
| Unternehmensneugründungen (Fachgruppenmitgliedschaften)                                      | 308    | 1,4                       |
| Unternehmensneugründungen (Schwerpunktzurordnung)  | 259    | 1,3                       |
| Unternehmen (Schwerpunktzurordnung)  | 5.313  | 2,1                       |
| Arbeitnehmer (Beschäftigungsverhältnisse);<br><i>ohne</i> geringfügig Beschäftigte           | 18.088 | 2,4                       |
| Arbeitnehmer (Beschäftigungsverhältnisse);<br><i>einschließlich</i> geringfügig Beschäftigte | 19.454 | 2,4                       |
| Umsatzerlöse in Mio. EUR   | 2.602  | 1,8                       |
| Produktionswert in Mio. EUR  | 2.485  | 1,9                       |
| Bruttowertschöpfung in Mio. EUR  | 1.311  | 2,3                       |
| Investitionen in Mio. EUR  | 82     | 1,4                       |
| Personalaufwand in Mio. EUR  | 932    | 2,2                       |

| Wirtschaftskennzahlen 2025 (oder letztverfügbar) *                       | Werte   | Sparte ** |
|--|---------|-----------|
| Gründungsquote<br>(Neugründungen in % der aktiven Fachgruppenmitglieder) | 4,8     | 6,7       |
| Arbeitnehmer (inkl. geringfügig Besch.) je Unternehmen                   | 3,7     | 3,2       |
| Ein-Personen-Unternehmen (EPU) - Anteil in %                             | 42,4    | 69,2      |
| Ø Personalaufwand je Arbeitnehmer - EUR                                  | 44.584  | 52.091    |
| Ø Umsatz je Erwerbstätigen - EUR   | 100.785 | 146.022   |
| Nettoquote (Bruttowertschöpfung in % des Produktionswertes)              | 52,7    | 43,7      |
| Investitionsquote (Investitionen in % der Umsatzerlöse)                  | 3,1     | 4,0       |

\* Fachgruppenmitgliedschaften: Ende 2025; Unternehmensneugründungen: Stand 2025; Unternehmen/Arbeitnehmer: Stand 2025 (WKO-Beschäftigungsstatistik); EPU: Ende 2025; Erwerbstätige, Personalaufwand, Umsätze, Wertschöpfung, Investitionen: Stand 2023

\*\* Gesamtheit aller Fachverbände der Sparte Gewerbe und Handwerk;  
Daten der Leistungs- und Strukturstatistik: Gesamtheit der erfassten Bereiche

**Quellen:** Fachgruppenmitglieder: WKO-Mitgliederstatistik;  
Unternehmensneugründungen: WKO-Gründungsstatistik;  
Unternehmen und Beschäftigte: WKO-Beschäftigungsstatistik;  
EPU: WKO-EPU-Auswertung;  
Leistungs- und Strukturdaten: STATISTIK AUSTRIA (Sonderauswertung der Leistungs- und Strukturstatistik in der Kammersystematik im Auftrag der WKO)

## Bauhilfsgewerbe (106)

| Hauptdaten 2025 (oder letztverfügbar) *  | Werte  | %-Anteil an der Sparte ** |
|--|--------|---------------------------|
| Fachgruppenmitgliedschaften insgesamt (Mehrfachzählung)                                      | 12.529 | 3,1                       |
| Aktive Fachgruppenmitgliedschaften (Mehrfachzählung)   | 10.762 | 3,2                       |
| Unternehmensneugründungen (Fachgruppenmitgliedschaften)                                      | 387    | 4,2                       |
| Unternehmensneugründungen (Schwerpunktzuordnung)   | 269    | 3,9                       |
| Unternehmen (Schwerpunktzuordnung)   | 7.300  | 2,9                       |
| Arbeitnehmer (Beschäftigungsverhältnisse);<br><i>ohne</i> geringfügig Beschäftigte           | 31.619 | 4,3                       |
| Arbeitnehmer (Beschäftigungsverhältnisse);<br><i>einschließlich</i> geringfügig Beschäftigte | 33.384 | 4,2                       |
| Umsatzerlöse in Mio. EUR   | 7.336  | 5,1                       |
| Produktionswert in Mio. EUR  | 6.918  | 5,3                       |
| Bruttowertschöpfung in Mio. EUR  | 2.942  | 5,1                       |
| Investitionen in Mio. EUR  | 466    | 8,1                       |
| Personalaufwand in Mio. EUR  | 2.053  | 4,8                       |

| Wirtschaftskennzahlen 2025 (oder letztverfügbar) *                       | Werte   | Sparte ** |
|--|---------|-----------|
| Gründungsquote<br>(Neugründungen in % der aktiven Fachgruppenmitglieder) | 3,6     | 6,7       |
| Arbeitnehmer (inkl. geringfügig Besch.) je Unternehmen                   | 4,6     | 3,2       |
| Ein-Personen-Unternehmen (EPU) - Anteil in %                             | 38,4    | 69,2      |
| Ø Personalaufwand je Arbeitnehmer - EUR                                  | 55.733  | 52.091    |
| Ø Umsatz je Erwerbstätigen - EUR   | 168.691 | 146.022   |
| Nettoquote (Bruttowertschöpfung in % des Produktionswertes)              | 42,5    | 43,7      |
| Investitionsquote (Investitionen in % der Umsatzerlöse)                  | 6,4     | 4,0       |

\* Fachgruppenmitgliedschaften: Ende 2025; Unternehmensneugründungen: Stand 2025; Unternehmen/Arbeitnehmer: Stand 2025 (WKO-Beschäftigungsstatistik); EPU: Ende 2025; Erwerbstätige, Personalaufwand, Umsätze, Wertschöpfung, Investitionen: Stand 2023

\*\* Gesamtheit aller Fachverbände der Sparte Gewerbe und Handwerk;  
Daten der Leistungs- und Strukturstatistik: Gesamtheit der erfassten Bereiche

**Quellen:** Fachgruppenmitglieder: WKO-Mitgliederstatistik;  
Unternehmensneugründungen: WKO-Gründungsstatistik;  
Unternehmen und Beschäftigte: WKO-Beschäftigungsstatistik;  
EPU: WKO-EPU-Auswertung;  
Leistungs- und Strukturdaten: STATISTIK AUSTRIA (Sonderauswertung der Leistungs- und Strukturstatistik in der Kammersystematik im Auftrag der WKO)

**Holzbau (107)**

| Hauptdaten 2025 (oder letztverfügbar) *  | Werte  | %-Anteil an der Sparte ** |
|--|--------|---------------------------|
| Fachgruppenmitgliedschaften insgesamt (Mehrfachzählung)                                      | 2.560  | 0,6                       |
| Aktive Fachgruppenmitgliedschaften (Mehrfachzählung)   | 2.324  | 0,7                       |
| Unternehmensneugründungen (Fachgruppenmitgliedschaften)                                      | 62     | 0,3                       |
| Unternehmensneugründungen (Schwerpunktzuordnung)   | 50     | 0,3                       |
| Unternehmen (Schwerpunktzuordnung)   | 1.719  | 0,7                       |
| Arbeitnehmer (Beschäftigungsverhältnisse);<br><i>ohne</i> geringfügig Beschäftigte           | 11.633 | 1,6                       |
| Arbeitnehmer (Beschäftigungsverhältnisse);<br><i>einschließlich</i> geringfügig Beschäftigte | 12.211 | 1,5                       |
| Umsatzerlöse in Mio. EUR   | 2.483  | 1,7                       |
| Produktionswert in Mio. EUR  | 2.344  | 1,8                       |
| Bruttowertschöpfung in Mio. EUR  | 917    | 1,6                       |
| Investitionen in Mio. EUR  | 109    | 1,9                       |
| Personalaufwand in Mio. EUR  | 657    | 1,5                       |

| Wirtschaftskennzahlen 2025 (oder letztverfügbar) *                       | Werte   | Sparte ** |
|--|---------|-----------|
| Gründungsquote<br>(Neugründungen in % der aktiven Fachgruppenmitglieder) | 2,7     | 6,7       |
| Arbeitnehmer (inkl. geringfügig Besch.) je Unternehmen                   | 7,1     | 3,2       |
| Ein-Personen-Unternehmen (EPU) - Anteil in %                             | 34,1    | 69,2      |
| Ø Personalaufwand je Arbeitnehmer - EUR                                  | 53.056  | 52.091    |
| Ø Umsatz je Erwerbstätigen - EUR   | 177.108 | 146.022   |
| Nettoquote (Bruttowertschöpfung in % des Produktionswertes)              | 39,1    | 43,7      |
| Investitionsquote (Investitionen in % der Umsatzerlöse)                  | 4,4     | 4,0       |

\* Fachgruppenmitgliedschaften: Ende 2025; Unternehmensneugründungen: Stand 2025; Unternehmen/Arbeitnehmer: Stand 2025 (WKO-Beschäftigungsstatistik); EPU: Ende 2025; Erwerbstätige, Personalaufwand, Umsätze, Wertschöpfung, Investitionen: Stand 2023

\*\* Gesamtheit aller Fachverbände der Sparte Gewerbe und Handwerk;  
Daten der Leistungs- und Strukturstatistik: Gesamtheit der erfassten Bereiche

**Quellen:** Fachgruppenmitglieder: WKO-Mitgliederstatistik;  
Unternehmensneugründungen: WKO-Gründungsstatistik;  
Unternehmen und Beschäftigte: WKO-Beschäftigungsstatistik;  
EPU: WKO-EPU-Auswertung;  
Leistungs- und Strukturdaten: STATISTIK AUSTRIA (Sonderauswertung der Leistungs- und Strukturstatistik in der Kammersystematik im Auftrag der WKO)

## Tischler und Holzgestalter (108)

| Hauptdaten 2025 (oder letztverfügbar) *   | Werte  | %-Anteil an der Sparte ** |
|---|--------|---------------------------|
| Fachgruppenmitgliedschaften insgesamt (Mehrfachzählung)                               | 11.206 | 2,8                       |
| Aktive Fachgruppenmitgliedschaften (Mehrfachzählung)                                  | 10.065 | 3,0                       |
| Unternehmensneugründungen (Fachgruppenmitgliedschaften)                               | 407    | 1,8                       |
| Unternehmensneugründungen (Schwerpunktzuordnung)                                      | 322    | 1,7                       |
| Unternehmen (Schwerpunktzuordnung)  | 8.263  | 3,3                       |
| Arbeitnehmer (Beschäftigungsverhältnisse);<br>ohne geringfügig Beschäftigte           | 26.761 | 3,6                       |
| Arbeitnehmer (Beschäftigungsverhältnisse);<br>einschließlich geringfügig Beschäftigte | 29.085 | 3,6                       |
| Umsatzerlöse in Mio. EUR  | 5.487  | 3,8                       |
| Produktionswert in Mio. EUR   | 5.079  | 3,9                       |
| Bruttowertschöpfung in Mio. EUR   | 2.142  | 3,7                       |
| Investitionen in Mio. EUR   | 238    | 4,1                       |
| Personalaufwand in Mio. EUR   | 1.461  | 3,4                       |

| Wirtschaftskennzahlen 2025 (oder letztverfügbar) *                       | Werte   | Sparte ** |
|--|---------|-----------|
| Gründungsquote<br>(Neugründungen in % der aktiven Fachgruppenmitglieder) | 4,0     | 6,7       |
| Arbeitnehmer (inkl. geringfügig Besch.) je Unternehmen                   | 3,5     | 3,2       |
| Ein-Personen-Unternehmen (EPU) - Anteil in %                             | 49,0    | 69,2      |
| Ø Personalaufwand je Arbeitnehmer - EUR                                  | 46.629  | 52.091    |
| Ø Umsatz je Erwerbstätigen - EUR   | 140.131 | 146.022   |
| Nettoquote (Bruttowertschöpfung in % des Produktionswertes)              | 42,2    | 43,7      |
| Investitionsquote (Investitionen in % der Umsatzerlöse)                  | 4,3     | 4,0       |

\* Fachgruppenmitgliedschaften: Ende 2025; Unternehmensneugründungen: Stand 2025; Unternehmen/Arbeitnehmer: Stand 2025 (WKO-Beschäftigungsstatistik); EPU: Ende 2025; Erwerbstätige, Personalaufwand, Umsätze, Wertschöpfung, Investitionen: Stand 2023

\*\* Gesamtheit aller Fachverbände der Sparte Gewerbe und Handwerk;  
Daten der Leistungs- und Strukturstatistik: Gesamtheit der erfassten Bereiche

Quellen: Fachgruppenmitglieder: WKO-Mitgliederstatistik;  
Unternehmensneugründungen: WKO-Gründungsstatistik;  
Unternehmen und Beschäftigte: WKO-Beschäftigungsstatistik;  
EPU: WKO-EPU-Auswertung;  
Leistungs- und Strukturdaten: STATISTIK AUSTRIA (Sonderauswertung der Leistungs- und Strukturstatistik in der Kammersystematik im Auftrag der WKO)

## Metalltechniker (110)

| Hauptdaten 2025 (oder letztverfügbar) *  | Werte  | %-Anteil an der Sparte ** |
|--|--------|---------------------------|
| Fachgruppenmitgliedschaften insgesamt (Mehrfachzählung)                                      | 11.907 | 3,0                       |
| Aktive Fachgruppenmitgliedschaften (Mehrfachzählung)   | 10.740 | 3,2                       |
| Unternehmensneugründungen (Fachgruppenmitgliedschaften)                                      | 378    | 1,7                       |
| Unternehmensneugründungen (Schwerpunktzurordnung)  | 303    | 1,6                       |
| Unternehmen (Schwerpunktzurordnung)  | 7.591  | 3,0                       |
| Arbeitnehmer (Beschäftigungsverhältnisse);<br><i>ohne</i> geringfügig Beschäftigte           | 51.934 | 7,0                       |
| Arbeitnehmer (Beschäftigungsverhältnisse);<br><i>einschließlich</i> geringfügig Beschäftigte | 54.443 | 6,8                       |
| Umsatzerlöse in Mio. EUR   | 12.811 | 8,8                       |
| Produktionswert in Mio. EUR  | 12.180 | 9,3                       |
| Bruttowertschöpfung in Mio. EUR  | 4.722  | 8,2                       |
| Investitionen in Mio. EUR  | 618    | 10,7                      |
| Personalaufwand in Mio. EUR  | 3.477  | 8,1                       |

| Wirtschaftskennzahlen 2025 (oder letztverfügbar) *                       | Werte   | Sparte ** |
|--|---------|-----------|
| Gründungsquote<br>(Neugründungen in % der aktiven Fachgruppenmitglieder) | 3,5     | 6,7       |
| Arbeitnehmer (inkl. geringfügig Besch.) je Unternehmen                   | 7,2     | 3,2       |
| Ein-Personen-Unternehmen (EPU) - Anteil in %                             | 38,4    | 69,2      |
| Ø Personalaufwand je Arbeitnehmer - EUR                                  | 59.915  | 52.091    |
| Ø Umsatz je Erwerbstätigen - EUR   | 198.998 | 146.022   |
| Nettoquote (Bruttowertschöpfung in % des Produktionswertes)              | 38,8    | 43,7      |
| Investitionsquote (Investitionen in % der Umsatzerlöse)                  | 4,8     | 4,0       |

\* Fachgruppenmitgliedschaften: Ende 2025; Unternehmensneugründungen: Stand 2025; Unternehmen/Arbeitnehmer: Stand 2025 (WKO-Beschäftigungsstatistik); EPU: Ende 2025; Erwerbstätige, Personalaufwand, Umsätze, Wertschöpfung, Investitionen: Stand 2023

\*\* Gesamtheit aller Fachverbände der Sparte Gewerbe und Handwerk;  
Daten der Leistungs- und Strukturstatistik: Gesamtheit der erfassten Bereiche

**Quellen:** Fachgruppenmitglieder: WKO-Mitgliederstatistik;  
Unternehmensneugründungen: WKO-Gründungsstatistik;  
Unternehmen und Beschäftigte: WKO-Beschäftigungsstatistik;  
EPU: WKO-EPU-Auswertung;  
Leistungs- und Strukturdaten: STATISTIK AUSTRIA (Sonderauswertung der Leistungs- und Strukturstatistik in der Kammersystematik im Auftrag der WKO)

## Sanitär-, Heizungs- und Lüftungstechniker (111)

| Hauptdaten 2025 (oder letztverfügbar) *  | Werte  | %-Anteil an der Sparte ** |
|--|--------|---------------------------|
| Fachgruppenmitgliedschaften insgesamt (Mehrfachzählung)                                      | 7.753  | 1,9                       |
| Aktive Fachgruppenmitgliedschaften (Mehrfachzählung)   | 7.105  | 2,1                       |
| Unternehmensneugründungen (Fachgruppenmitgliedschaften)                                      | 300    | 1,3                       |
| Unternehmensneugründungen (Schwerpunktzurordnung)  | 249    | 1,3                       |
| Unternehmen (Schwerpunktzurordnung)  | 5.446  | 2,2                       |
| Arbeitnehmer (Beschäftigungsverhältnisse);<br><i>ohne</i> geringfügig Beschäftigte           | 33.587 | 4,5                       |
| Arbeitnehmer (Beschäftigungsverhältnisse);<br><i>einschließlich</i> geringfügig Beschäftigte | 35.513 | 4,4                       |
| Umsatzerlöse in Mio. EUR   | 7.613  | 5,3                       |
| Produktionswert in Mio. EUR  | 7.523  | 5,7                       |
| Bruttowertschöpfung in Mio. EUR  | 2.795  | 4,9                       |
| Investitionen in Mio. EUR  | 179    | 3,1                       |
| Personalaufwand in Mio. EUR  | 2.035  | 4,8                       |

| Wirtschaftskennzahlen 2025 (oder letztverfügbar) *                       | Werte   | Sparte ** |
|--|---------|-----------|
| Gründungsquote<br>(Neugründungen in % der aktiven Fachgruppenmitglieder) | 4,2     | 6,7       |
| Arbeitnehmer (inkl. geringfügig Besch.) je Unternehmen                   | 6,5     | 3,2       |
| Ein-Personen-Unternehmen (EPU) - Anteil in %                             | 25,7    | 69,2      |
| Ø Personalaufwand je Arbeitnehmer - EUR                                  | 55.020  | 52.091    |
| Ø Umsatz je Erwerbstätigen - EUR   | 181.862 | 146.022   |
| Nettoquote (Bruttowertschöpfung in % des Produktionswertes)              | 37,1    | 43,7      |
| Investitionsquote (Investitionen in % der Umsatzerlöse)                  | 2,4     | 4,0       |

\* Fachgruppenmitgliedschaften: Ende 2025; Unternehmensneugründungen: Stand 2025; Unternehmen/Arbeitnehmer: Stand 2025 (WKO-Beschäftigungsstatistik); EPU: Ende 2025; Erwerbstätige, Personalaufwand, Umsätze, Wertschöpfung, Investitionen: Stand 2023

\*\* Gesamtheit aller Fachverbände der Sparte Gewerbe und Handwerk;  
Daten der Leistungs- und Strukturstatistik: Gesamtheit der erfassten Bereiche

**Quellen:** Fachgruppenmitglieder: WKO-Mitgliederstatistik;  
Unternehmensneugründungen: WKO-Gründungsstatistik;  
Unternehmen und Beschäftigte: WKO-Beschäftigungsstatistik;  
EPU: WKO-EPU-Auswertung;  
Leistungs- und Strukturdaten: STATISTIK AUSTRIA (Sonderauswertung der Leistungs- und Strukturstatistik in der Kammersystematik im Auftrag der WKO)

## Elektro-, Gebäude-, Alarm- und Kommunikationstechniker (112)

| Hauptdaten 2025 (oder letztverfügbar) *  | Werte  | %-Anteil an der Sparte ** |
|--|--------|---------------------------|
| Fachgruppenmitgliedschaften insgesamt (Mehrfachzählung)                                      | 16.575 | 4,1                       |
| Aktive Fachgruppenmitgliedschaften (Mehrfachzählung)   | 14.330 | 4,3                       |
| Unternehmensneugründungen (Fachgruppenmitgliedschaften)                                      | 709    | 3,1                       |
| Unternehmensneugründungen (Schwerpunktzuordnung)   | 585    | 3,0                       |
| Unternehmen (Schwerpunktzuordnung)   | 10.180 | 4,0                       |
| Arbeitnehmer (Beschäftigungsverhältnisse);<br><i>ohne</i> geringfügig Beschäftigte           | 52.618 | 7,1                       |
| Arbeitnehmer (Beschäftigungsverhältnisse);<br><i>einschließlich</i> geringfügig Beschäftigte | 55.524 | 7,0                       |
| Umsatzerlöse in Mio. EUR   | 11.913 | 8,2                       |
| Produktionswert in Mio. EUR  | 11.106 | 8,5                       |
| Bruttowertschöpfung in Mio. EUR  | 4.507  | 7,9                       |
| Investitionen in Mio. EUR  | 286    | 5,0                       |
| Personalaufwand in Mio. EUR  | 3.511  | 8,2                       |

| Wirtschaftskennzahlen 2025 (oder letztverfügbar) *                       | Werte   | Sparte ** |
|--|---------|-----------|
| Gründungsquote<br>(Neugründungen in % der aktiven Fachgruppenmitglieder) | 4,9     | 6,7       |
| Arbeitnehmer (inkl. geringfügig Besch.) je Unternehmen                   | 5,5     | 3,2       |
| Ein-Personen-Unternehmen (EPU) - Anteil in %                             | 44,8    | 69,2      |
| Ø Personalaufwand je Arbeitnehmer - EUR                                  | 63.799  | 52.091    |
| Ø Umsatz je Erwerbstätigen - EUR   | 187.785 | 146.022   |
| Nettoquote (Bruttowertschöpfung in % des Produktionswertes)              | 40,6    | 43,7      |
| Investitionsquote (Investitionen in % der Umsatzerlöse)                  | 2,4     | 4,0       |

\* Fachgruppenmitgliedschaften: Ende 2025; Unternehmensneugründungen: Stand 2025; Unternehmen/Arbeitnehmer: Stand 2025 (WKO-Beschäftigungsstatistik); EPU: Ende 2025; Erwerbstätige, Personalaufwand, Umsätze, Wertschöpfung, Investitionen: Stand 2023

\*\* Gesamtheit aller Fachverbände der Sparte Gewerbe und Handwerk;  
Daten der Leistungs- und Strukturstatistik: Gesamtheit der erfassten Bereiche

**Quellen:** Fachgruppenmitglieder: WKO-Mitgliederstatistik;  
Unternehmensneugründungen: WKO-Gründungsstatistik;  
Unternehmen und Beschäftigte: WKO-Beschäftigungsstatistik;  
EPU: WKO-EPU-Auswertung;  
Leistungs- und Strukturdaten: STATISTIK AUSTRIA (Sonderauswertung der Leistungs- und Strukturstatistik in der Kammersystematik im Auftrag der WKO)

## Kunststoffverarbeiter (113)

| Hauptdaten 2025 (oder letztverfügbar) *   | Werte  | %-Anteil an der Sparte ** |
|---|--------|---------------------------|
| Fachgruppenmitgliedschaften insgesamt (Mehrfachzählung)                               | 811    | 0,2                       |
| Aktive Fachgruppenmitgliedschaften (Mehrfachzählung)                                  | 753    | 0,2                       |
| Unternehmensneugründungen (Fachgruppenmitgliedschaften)                               | 26     | 0,1                       |
| Unternehmensneugründungen (Schwerpunktzuordnung)                                      | 24     | 0,1                       |
| Unternehmen (Schwerpunktzuordnung)  | 565    | 0,2                       |
| Arbeitnehmer (Beschäftigungsverhältnisse);<br>ohne geringfügig Beschäftigte           | 17.499 | 2,4                       |
| Arbeitnehmer (Beschäftigungsverhältnisse);<br>einschließlich geringfügig Beschäftigte | 17.754 | 2,2                       |
| Umsatzerlöse in Mio. EUR  | 4.862  | 3,4                       |
| Produktionswert in Mio. EUR   | 4.491  | 3,4                       |
| Bruttowertschöpfung in Mio. EUR   | 1.593  | 2,8                       |
| Investitionen in Mio. EUR   | 258    | 4,5                       |
| Personalaufwand in Mio. EUR   | 1.228  | 2,9                       |

| Wirtschaftskennzahlen 2025 (oder letztverfügbar) *                       | Werte   | Sparte ** |
|--|---------|-----------|
| Gründungsquote<br>(Neugründungen in % der aktiven Fachgruppenmitglieder) | 3,5     | 6,7       |
| Arbeitnehmer (inkl. geringfügig Besch.) je Unternehmen                   | 31,4    | 3,2       |
| Ein-Personen-Unternehmen (EPU) - Anteil in %                             | 27,5    | 69,2      |
| Ø Personalaufwand je Arbeitnehmer - EUR                                  | 62.664  | 52.091    |
| Ø Umsatz je Erwerbstätigen - EUR   | 242.791 | 146.022   |
| Nettoquote (Bruttowertschöpfung in % des Produktionswertes)              | 35,5    | 43,7      |
| Investitionsquote (Investitionen in % der Umsatzerlöse)                  | 5,3     | 4,0       |

\* Fachgruppenmitgliedschaften: Ende 2025; Unternehmensneugründungen: Stand 2025; Unternehmen/Arbeitnehmer: Stand 2025 (WKO-Beschäftigungsstatistik); EPU: Ende 2025; Erwerbstätige, Personalaufwand, Umsätze, Wertschöpfung, Investitionen: Stand 2023

\*\* Gesamtheit aller Fachverbände der Sparte Gewerbe und Handwerk;  
Daten der Leistungs- und Strukturstatistik: Gesamtheit der erfassten Bereiche

Quellen: Fachgruppenmitglieder: WKO-Mitgliederstatistik;  
Unternehmensneugründungen: WKO-Gründungsstatistik;  
Unternehmen und Beschäftigte: WKO-Beschäftigungsstatistik;  
EPU: WKO-EPU-Auswertung;  
Leistungs- und Strukturdaten: STATISTIK AUSTRIA (Sonderauswertung der Leistungs- und Strukturstatistik in der Kammersystematik im Auftrag der WKO)

## Mechatroniker (114)

| Hauptdaten 2025 (oder letztverfügbar) *  | Werte  | %-Anteil an der Sparte ** |
|--|--------|---------------------------|
| Fachgruppenmitgliedschaften insgesamt (Mehrfachzählung)                                      | 9.960  | 2,5                       |
| Aktive Fachgruppenmitgliedschaften (Mehrfachzählung)   | 8.867  | 2,6                       |
| Unternehmensneugründungen (Fachgruppenmitgliedschaften)                                      | 319    | 1,4                       |
| Unternehmensneugründungen (Schwerpunktzurordnung)  | 250    | 1,3                       |
| Unternehmen (Schwerpunktzurordnung)  | 5.270  | 2,1                       |
| Arbeitnehmer (Beschäftigungsverhältnisse);<br><i>ohne</i> geringfügig Beschäftigte           | 51.489 | 7,0                       |
| Arbeitnehmer (Beschäftigungsverhältnisse);<br><i>einschließlich</i> geringfügig Beschäftigte | 53.150 | 6,7                       |
| Umsatzerlöse in Mio. EUR   | 14.160 | 9,8                       |
| Produktionswert in Mio. EUR  | 13.335 | 10,2                      |
| Bruttowertschöpfung in Mio. EUR  | 5.371  | 9,4                       |
| Investitionen in Mio. EUR  | 617    | 10,7                      |
| Personalaufwand in Mio. EUR  | 3.869  | 9,0                       |

| Wirtschaftskennzahlen 2025 (oder letztverfügbar) *                       | Werte   | Sparte ** |
|--|---------|-----------|
| Gründungsquote<br>(Neugründungen in % der aktiven Fachgruppenmitglieder) | 3,6     | 6,7       |
| Arbeitnehmer (inkl. geringfügig Besch.) je Unternehmen                   | 10,1    | 3,2       |
| Ein-Personen-Unternehmen (EPU) - Anteil in %                             | 36,6    | 69,2      |
| Ø Personalaufwand je Arbeitnehmer - EUR                                  | 71.747  | 52.091    |
| Ø Umsatz je Erwerbstätigen - EUR   | 243.120 | 146.022   |
| Nettoquote (Bruttowertschöpfung in % des Produktionswertes)              | 40,3    | 43,7      |
| Investitionsquote (Investitionen in % der Umsatzerlöse)                  | 4,4     | 4,0       |

\* Fachgruppenmitgliedschaften: Ende 2025; Unternehmensneugründungen: Stand 2025; Unternehmen/Arbeitnehmer: Stand 2025 (WKO-Beschäftigungsstatistik); EPU: Ende 2025; Erwerbstätige, Personalaufwand, Umsätze, Wertschöpfung, Investitionen: Stand 2023

\*\* Gesamtheit aller Fachverbände der Sparte Gewerbe und Handwerk;  
Daten der Leistungs- und Strukturstatistik: Gesamtheit der erfassten Bereiche

**Quellen:** Fachgruppenmitglieder: WKO-Mitgliederstatistik;  
Unternehmensneugründungen: WKO-Gründungsstatistik;  
Unternehmen und Beschäftigte: WKO-Beschäftigungsstatistik;  
EPU: WKO-EPU-Auswertung;  
Leistungs- und Strukturdaten: STATISTIK AUSTRIA (Sonderauswertung der Leistungs- und Strukturstatistik in der Kammersystematik im Auftrag der WKO)

## Fahrzeugtechnik (115)

| Hauptdaten 2025 (oder letztverfügbar) *  | Werte  | %-Anteil an der Sparte ** |
|--|--------|---------------------------|
| Fachgruppenmitgliedschaften insgesamt (Mehrfachzählung)                                      | 9.811  | 2,4                       |
| Aktive Fachgruppenmitgliedschaften (Mehrfachzählung)   | 9.118  | 2,7                       |
| Unternehmensneugründungen (Fachgruppenmitgliedschaften)                                      | 224    | 0,6                       |
| Unternehmensneugründungen (Schwerpunktzuordnung)   | 151    | 0,5                       |
| Unternehmen (Schwerpunktzuordnung)   | 6.386  | 2,5                       |
| Arbeitnehmer (Beschäftigungsverhältnisse);<br><i>ohne</i> geringfügig Beschäftigte           | 27.499 | 3,7                       |
| Arbeitnehmer (Beschäftigungsverhältnisse);<br><i>einschließlich</i> geringfügig Beschäftigte | 29.479 | 3,7                       |
| Umsatzerlöse in Mio. EUR   | 6.507  | 4,5                       |
| Produktionswert in Mio. EUR  | 3.737  | 2,8                       |
| Bruttowertschöpfung in Mio. EUR  | 1.803  | 3,1                       |
| Investitionen in Mio. EUR  | 166    | 2,9                       |
| Personalaufwand in Mio. EUR  | 1.264  | 3,0                       |

| Wirtschaftskennzahlen 2025 (oder letztverfügbar) *                       | Werte   | Sparte ** |
|--|---------|-----------|
| Gründungsquote<br>(Neugründungen in % der aktiven Fachgruppenmitglieder) | 2,5     | 6,7       |
| Arbeitnehmer (inkl. geringfügig Besch.) je Unternehmen                   | 4,6     | 3,2       |
| Ein-Personen-Unternehmen (EPU) - Anteil in %                             | 28,6    | 69,2      |
| Ø Personalaufwand je Arbeitnehmer - EUR                                  | 48.535  | 52.091    |
| Ø Umsatz je Erwerbstätigen - EUR   | 203.785 | 146.022   |
| Nettoquote (Bruttowertschöpfung in % des Produktionswertes)              | 48,2    | 43,7      |
| Investitionsquote (Investitionen in % der Umsatzerlöse)                  | 2,6     | 4,0       |

\* Fachgruppenmitgliedschaften: Ende 2025; Unternehmensneugründungen: Stand 2025; Unternehmen/Arbeitnehmer: Stand 2025 (WKO-Beschäftigungsstatistik); EPU: Ende 2025; Erwerbstätige, Personalaufwand, Umsätze, Wertschöpfung, Investitionen: Stand 2023

\*\* Gesamtheit aller Fachverbände der Sparte Gewerbe und Handwerk;  
Daten der Leistungs- und Strukturstatistik: Gesamtheit der erfassten Bereiche

**Quellen:** Fachgruppenmitglieder: WKO-Mitgliederstatistik;  
Unternehmensneugründungen: WKO-Gründungsstatistik;  
Unternehmen und Beschäftigte: WKO-Beschäftigungsstatistik;  
EPU: WKO-EPU-Auswertung;  
Leistungs- und Strukturdaten: STATISTIK AUSTRIA (Sonderauswertung der Leistungs- und Strukturstatistik in der Kammersystematik im Auftrag der WKO)

## Kunsthandwerke (116)

| Hauptdaten 2025 (oder letztverfügbar) *  | Werte  | %-Anteil an der Sparte ** |
|--|--------|---------------------------|
| Fachgruppenmitgliedschaften insgesamt (Mehrfachzählung)                                      | 13.074 | 3,2                       |
| Aktive Fachgruppenmitgliedschaften (Mehrfachzählung)   | 11.382 | 3,4                       |
| Unternehmensneugründungen (Fachgruppenmitgliedschaften)                                      | 1.492  | 6,6                       |
| Unternehmensneugründungen (Schwerpunktzuordnung)   | 1.313  | 6,8                       |
| Unternehmen (Schwerpunktzuordnung)   | 8.235  | 3,3                       |
| Arbeitnehmer (Beschäftigungsverhältnisse);<br><i>ohne</i> geringfügig Beschäftigte           | 2.714  | 0,4                       |
| Arbeitnehmer (Beschäftigungsverhältnisse);<br><i>einschließlich</i> geringfügig Beschäftigte | 3.136  | 0,4                       |
| Umsatzerlöse in Mio. EUR   | 713    | 0,5                       |
| Produktionswert in Mio. EUR  | 610    | 0,5                       |
| Bruttowertschöpfung in Mio. EUR  | 232    | 0,4                       |
| Investitionen in Mio. EUR  | 19     | 0,3                       |
| Personalaufwand in Mio. EUR  | 145    | 0,3                       |

| Wirtschaftskennzahlen 2025 (oder letztverfügbar) *                       | Werte  | Sparte ** |
|--|--------|-----------|
| Gründungsquote<br>(Neugründungen in % der aktiven Fachgruppenmitglieder) | 13,1   | 6,7       |
| Arbeitnehmer (inkl. geringfügig Besch.) je Unternehmen                   | 0,4    | 3,2       |
| Ein-Personen-Unternehmen (EPU) - Anteil in %                             | 89,5   | 69,2      |
| Ø Personalaufwand je Arbeitnehmer - EUR                                  | 43.499 | 52.091    |
| Ø Umsatz je Erwerbstätigen - EUR   | 91.876 | 146.022   |
| Nettoquote (Bruttowertschöpfung in % des Produktionswertes)              | 38,1   | 43,7      |
| Investitionsquote (Investitionen in % der Umsatzerlöse)                  | 2,6    | 4,0       |

\* Fachgruppenmitgliedschaften: Ende 2025; Unternehmensneugründungen: Stand 2025; Unternehmen/Arbeitnehmer: Stand 2025 (WKO-Beschäftigungsstatistik); EPU: Ende 2025; Erwerbstätige, Personalaufwand, Umsätze, Wertschöpfung, Investitionen: Stand 2023

\*\* Gesamtheit aller Fachverbände der Sparte Gewerbe und Handwerk;  
Daten der Leistungs- und Strukturstatistik: Gesamtheit der erfassten Bereiche

**Quellen:** Fachgruppenmitglieder: WKO-Mitgliederstatistik;  
Unternehmensneugründungen: WKO-Gründungsstatistik;  
Unternehmen und Beschäftigte: WKO-Beschäftigungsstatistik;  
EPU: WKO-EPU-Auswertung;  
Leistungs- und Strukturdaten: STATISTIK AUSTRIA (Sonderauswertung der Leistungs- und Strukturstatistik in der Kammersystematik im Auftrag der WKO)

## Mode und Bekleidungstechnik (117)

| Hauptdaten 2025 (oder letztverfügbar) *   | Werte | %-Anteil an der Sparte ** |
|---|-------|---------------------------|
| Fachgruppenmitgliedschaften insgesamt (Mehrfachzählung)                               | 6.799 | 1,7                       |
| Aktive Fachgruppenmitgliedschaften (Mehrfachzählung)                                  | 6.049 | 1,8                       |
| Unternehmensneugründungen (Fachgruppenmitgliedschaften)                               | 481   | 2,1                       |
| Unternehmensneugründungen (Schwerpunktzurordnung)                                     | 397   | 2,0                       |
| Unternehmen (Schwerpunktzurordnung)   | 4.682 | 1,9                       |
| Arbeitnehmer (Beschäftigungsverhältnisse);<br>ohne geringfügig Beschäftigte           | 6.756 | 0,9                       |
| Arbeitnehmer (Beschäftigungsverhältnisse);<br>einschließlich geringfügig Beschäftigte | 7.554 | 0,9                       |
| Umsatzerlöse in Mio. EUR  | 900   | 0,6                       |
| Produktionswert in Mio. EUR   | 785   | 0,6                       |
| Bruttowertschöpfung in Mio. EUR   | 389   | 0,7                       |
| Investitionen in Mio. EUR   | 79    | 1,4                       |
| Personalaufwand in Mio. EUR   | 279   | 0,7                       |

| Wirtschaftskennzahlen 2025 (oder letztverfügbar) *                       | Werte  | Sparte ** |
|--|--------|-----------|
| Gründungsquote<br>(Neugründungen in % der aktiven Fachgruppenmitglieder) | 8,0    | 6,7       |
| Arbeitnehmer (inkl. geringfügig Besch.) je Unternehmen                   | 1,6    | 3,2       |
| Ein-Personen-Unternehmen (EPU) - Anteil in %                             | 76,1   | 69,2      |
| Ø Personalaufwand je Arbeitnehmer - EUR                                  | 37.370 | 52.091    |
| Ø Umsatz je Erwerbstätigen - EUR   | 81.593 | 146.022   |
| Nettoquote (Bruttowertschöpfung in % des Produktionswertes)              | 49,6   | 43,7      |
| Investitionsquote (Investitionen in % der Umsatzerlöse)                  | 8,8    | 4,0       |

\* Fachgruppenmitgliedschaften: Ende 2025; Unternehmensneugründungen: Stand 2025; Unternehmen/Arbeitnehmer: Stand 2025 (WKO-Beschäftigungsstatistik); EPU: Ende 2025; Erwerbstätige, Personalaufwand, Umsätze, Wertschöpfung, Investitionen: Stand 2023

\*\* Gesamtheit aller Fachverbände der Sparte Gewerbe und Handwerk;  
Daten der Leistungs- und Strukturstatistik: Gesamtheit der erfassten Bereiche

**Quellen:** Fachgruppenmitglieder: WKO-Mitgliederstatistik;  
Unternehmensneugründungen: WKO-Gründungsstatistik;  
Unternehmen und Beschäftigte: WKO-Beschäftigungsstatistik;  
EPU: WKO-EPU-Auswertung;  
Leistungs- und Strukturdaten: STATISTIK AUSTRIA (Sonderauswertung der Leistungs- und Strukturstatistik in der Kammersystematik im Auftrag der WKO)

## Gesundheitsberufe (118)

| Hauptdaten 2025 (oder letztverfügbar) *  | Werte  | %-Anteil an der Sparte ** |
|--|--------|---------------------------|
| Fachgruppenmitgliedschaften insgesamt (Mehrfachzählung)                                      | 2.562  | 0,6                       |
| Aktive Fachgruppenmitgliedschaften (Mehrfachzählung)   | 2.438  | 0,7                       |
| Unternehmensneugründungen (Fachgruppenmitgliedschaften)                                      | 51     | 0,2                       |
| Unternehmensneugründungen (Schwerpunktzurordnung)  | 47     | 0,2                       |
| Unternehmen (Schwerpunktzurordnung)  | 1.747  | 0,7                       |
| Arbeitnehmer (Beschäftigungsverhältnisse);<br><i>ohne</i> geringfügig Beschäftigte           | 9.808  | 1,3                       |
| Arbeitnehmer (Beschäftigungsverhältnisse);<br><i>einschließlich</i> geringfügig Beschäftigte | 10.688 | 1,3                       |
| Umsatzerlöse in Mio. EUR   | 1.336  | 0,9                       |
| Produktionswert in Mio. EUR  | 1.057  | 0,8                       |
| Bruttowertschöpfung in Mio. EUR  | 654    | 1,1                       |
| Investitionen in Mio. EUR  | 46     | 0,8                       |
| Personalaufwand in Mio. EUR  | 447    | 1,0                       |

| Wirtschaftskennzahlen 2025 (oder letztverfügbar) *                       | Werte   | Sparte ** |
|--|---------|-----------|
| Gründungsquote<br>(Neugründungen in % der aktiven Fachgruppenmitglieder) | 2,1     | 6,7       |
| Arbeitnehmer (inkl. geringfügig Besch.) je Unternehmen                   | 6,1     | 3,2       |
| Ein-Personen-Unternehmen (EPU) - Anteil in %                             | 22,6    | 69,2      |
| Ø Personalaufwand je Arbeitnehmer - EUR                                  | 43.262  | 52.091    |
| Ø Umsatz je Erwerbstätigen - EUR   | 111.069 | 146.022   |
| Nettoquote (Bruttowertschöpfung in % des Produktionswertes)              | 61,9    | 43,7      |
| Investitionsquote (Investitionen in % der Umsatzerlöse)                  | 3,4     | 4,0       |

\* Fachgruppenmitgliedschaften: Ende 2025; Unternehmensneugründungen: Stand 2025; Unternehmen/Arbeitnehmer: Stand 2025 (WKO-Beschäftigungsstatistik); EPU: Ende 2025; Erwerbstätige, Personalaufwand, Umsätze, Wertschöpfung, Investitionen: Stand 2023

\*\* Gesamtheit aller Fachverbände der Sparte Gewerbe und Handwerk;  
Daten der Leistungs- und Strukturstatistik: Gesamtheit der erfassten Bereiche

**Quellen:** Fachgruppenmitglieder: WKO-Mitgliederstatistik;  
Unternehmensneugründungen: WKO-Gründungsstatistik;  
Unternehmen und Beschäftigte: WKO-Beschäftigungsstatistik;  
EPU: WKO-EPU-Auswertung;  
Leistungs- und Strukturdaten: STATISTIK AUSTRIA (Sonderauswertung der Leistungs- und Strukturstatistik in der Kammersystematik im Auftrag der WKO)

## Lebensmittelgewerbe (119)

| Hauptdaten 2025 (oder letztverfügbar) *   | Werte  | %-Anteil an der Sparte ** |
|---|--------|---------------------------|
| Fachgruppenmitgliedschaften insgesamt (Mehrfachzählung)                               | 7.341  | 1,8                       |
| Aktive Fachgruppenmitgliedschaften (Mehrfachzählung)                                  | 6.595  | 2,0                       |
| Unternehmensneugründungen (Fachgruppenmitgliedschaften)                               | 257    | 1,1                       |
| Unternehmensneugründungen (Schwerpunktzuordnung)                                      | 187    | 1,0                       |
| Unternehmen (Schwerpunktzuordnung)  | 4.988  | 2,0                       |
| Arbeitnehmer (Beschäftigungsverhältnisse);<br>ohne geringfügig Beschäftigte           | 52.002 | 7,0                       |
| Arbeitnehmer (Beschäftigungsverhältnisse);<br>einschließlich geringfügig Beschäftigte | 57.550 | 7,2                       |
| Umsatzerlöse in Mio. EUR  | 13.430 | 9,3                       |
| Produktionswert in Mio. EUR   | 12.262 | 9,3                       |
| Bruttowertschöpfung in Mio. EUR   | 3.214  | 5,6                       |
| Investitionen in Mio. EUR   | 511    | 8,9                       |
| Personalaufwand in Mio. EUR   | 2.374  | 5,5                       |

| Wirtschaftskennzahlen 2025 (oder letztverfügbar) *                       | Werte   | Sparte ** |
|--|---------|-----------|
| Gründungsquote<br>(Neugründungen in % der aktiven Fachgruppenmitglieder) | 3,9     | 6,7       |
| Arbeitnehmer (inkl. geringfügig Besch.) je Unternehmen                   | 11,5    | 3,2       |
| Ein-Personen-Unternehmen (EPU) - Anteil in %                             | 37,1    | 69,2      |
| Ø Personalaufwand je Arbeitnehmer - EUR                                  | 41.693  | 52.091    |
| Ø Umsatz je Erwerbstätigen - EUR   | 219.186 | 146.022   |
| Nettoquote (Bruttowertschöpfung in % des Produktionswertes)              | 26,2    | 43,7      |
| Investitionsquote (Investitionen in % der Umsatzerlöse)                  | 3,8     | 4,0       |

\* Fachgruppenmitgliedschaften: Ende 2025; Unternehmensneugründungen: Stand 2025; Unternehmen/Arbeitnehmer: Stand 2025 (WKO-Beschäftigungsstatistik); EPU: Ende 2025; Erwerbstätige, Personalaufwand, Umsätze, Wertschöpfung, Investitionen: Stand 2023

\*\* Gesamtheit aller Fachverbände der Sparte Gewerbe und Handwerk;  
Daten der Leistungs- und Strukturstatistik: Gesamtheit der erfassten Bereiche

**Quellen:** Fachgruppenmitglieder: WKO-Mitgliederstatistik;  
Unternehmensneugründungen: WKO-Gründungsstatistik;  
Unternehmen und Beschäftigte: WKO-Beschäftigungsstatistik;  
EPU: WKO-EPU-Auswertung;  
Leistungs- und Strukturdaten: STATISTIK AUSTRIA (Sonderauswertung der Leistungs- und Strukturstatistik in der Kammersystematik im Auftrag der WKO)

## Fußpfleger, Kosmetiker und Masseur (120)

| Hauptdaten 2025 (oder letztverfügbar) *  | Werte  | %-Anteil an der Sparte ** |
|--|--------|---------------------------|
| Fachgruppenmitgliedschaften insgesamt (Mehrfachzählung)                                      | 27.854 | 6,9                       |
| Aktive Fachgruppenmitgliedschaften (Mehrfachzählung)   | 24.065 | 7,2                       |
| Unternehmensneugründungen (Fachgruppenmitgliedschaften)                                      | 1.344  | 6,0                       |
| Unternehmensneugründungen (Schwerpunktzurordnung)  | 1.236  | 6,4                       |
| Unternehmen (Schwerpunktzurordnung)  | 20.356 | 8,1                       |
| Arbeitnehmer (Beschäftigungsverhältnisse);<br><i>ohne</i> geringfügig Beschäftigte           | 5.324  | 0,7                       |
| Arbeitnehmer (Beschäftigungsverhältnisse);<br><i>einschließlich</i> geringfügig Beschäftigte | 7.313  | 0,9                       |
| Umsatzerlöse in Mio. EUR   | 677    | 0,5                       |
| Produktionswert in Mio. EUR  | 659    | 0,5                       |
| Bruttowertschöpfung in Mio. EUR  | 399    | 0,7                       |
| Investitionen in Mio. EUR  | 12     | 0,2                       |
| Personalaufwand in Mio. EUR  | 136    | 0,3                       |

| Wirtschaftskennzahlen 2025 (oder letztverfügbar) *                       | Werte  | Sparte ** |
|--|--------|-----------|
| Gründungsquote<br>(Neugründungen in % der aktiven Fachgruppenmitglieder) | 5,6    | 6,7       |
| Arbeitnehmer (inkl. geringfügig Besch.) je Unternehmen                   | 0,4    | 3,2       |
| Ein-Personen-Unternehmen (EPU) - Anteil in %                             | 84,5   | 69,2      |
| Ø Personalaufwand je Arbeitnehmer - EUR                                  | 19.658 | 52.091    |
| Ø Umsatz je Erwerbstätigen - EUR   | 29.127 | 146.022   |
| Nettoquote (Bruttowertschöpfung in % des Produktionswertes)              | 60,6   | 43,7      |
| Investitionsquote (Investitionen in % der Umsatzerlöse)                  | 1,8    | 4,0       |

\* Fachgruppenmitgliedschaften: Ende 2025; Unternehmensneugründungen: Stand 2025; Unternehmen/Arbeitnehmer: Stand 2025 (WKO-Beschäftigungsstatistik); EPU: Ende 2025; Erwerbstätige, Personalaufwand, Umsätze, Wertschöpfung, Investitionen: Stand 2023

\*\* Gesamtheit aller Fachverbände der Sparte Gewerbe und Handwerk;  
Daten der Leistungs- und Strukturstatistik: Gesamtheit der erfassten Bereiche

**Quellen:** Fachgruppenmitglieder: WKO-Mitgliederstatistik;  
Unternehmensneugründungen: WKO-Gründungsstatistik;  
Unternehmen und Beschäftigte: WKO-Beschäftigungsstatistik;  
EPU: WKO-EPU-Auswertung;  
Leistungs- und Strukturdaten: STATISTIK AUSTRIA (Sonderauswertung der Leistungs- und Strukturstatistik in der Kammersystematik im Auftrag der WKO)

## Gärtner und Floristen (121)

| Hauptdaten 2025 (oder letztverfügbar) *   | Werte  | %-Anteil an der Sparte ** |
|---|--------|---------------------------|
| Fachgruppenmitgliedschaften insgesamt (Mehrfachzählung)                               | 6.524  | 1,6                       |
| Aktive Fachgruppenmitgliedschaften (Mehrfachzählung)                                  | 5.718  | 1,7                       |
| Unternehmensneugründungen (Fachgruppenmitgliedschaften)                               | 374    | 1,7                       |
| Unternehmensneugründungen (Schwerpunktzuordnung)                                      | 276    | 1,4                       |
| Unternehmen (Schwerpunktzuordnung)  | 3.913  | 1,6                       |
| Arbeitnehmer (Beschäftigungsverhältnisse);<br>ohne geringfügig Beschäftigte           | 11.767 | 1,6                       |
| Arbeitnehmer (Beschäftigungsverhältnisse);<br>einschließlich geringfügig Beschäftigte | 13.419 | 1,7                       |
| Umsatzerlöse in Mio. EUR  | 1.526  | 1,1                       |
| Produktionswert in Mio. EUR   | 1.108  | 0,8                       |
| Bruttowertschöpfung in Mio. EUR   | 639    | 1,1                       |
| Investitionen in Mio. EUR   | 55     | 1,0                       |
| Personalaufwand in Mio. EUR   | 452    | 1,1                       |

| Wirtschaftskennzahlen 2025 (oder letztverfügbar) *                       | Werte  | Sparte ** |
|--|--------|-----------|
| Gründungsquote<br>(Neugründungen in % der aktiven Fachgruppenmitglieder) | 6,5    | 6,7       |
| Arbeitnehmer (inkl. geringfügig Besch.) je Unternehmen                   | 3,4    | 3,2       |
| Ein-Personen-Unternehmen (EPU) - Anteil in %                             | 51,8   | 69,2      |
| Ø Personalaufwand je Arbeitnehmer - EUR                                  | 34.338 | 52.091    |
| Ø Umsatz je Erwerbstätigen - EUR   | 90.659 | 146.022   |
| Nettoquote (Bruttowertschöpfung in % des Produktionswertes)              | 57,7   | 43,7      |
| Investitionsquote (Investitionen in % der Umsatzerlöse)                  | 3,6    | 4,0       |

\* Fachgruppenmitgliedschaften: Ende 2025; Unternehmensneugründungen: Stand 2025; Unternehmen/Arbeitnehmer: Stand 2025 (WKO-Beschäftigungsstatistik); EPU: Ende 2025; Erwerbstätige, Personalaufwand, Umsätze, Wertschöpfung, Investitionen: Stand 2023

\*\* Gesamtheit aller Fachverbände der Sparte Gewerbe und Handwerk;  
Daten der Leistungs- und Strukturstatistik: Gesamtheit der erfassten Bereiche

Quellen: Fachgruppenmitglieder: WKO-Mitgliederstatistik;  
Unternehmensneugründungen: WKO-Gründungsstatistik;  
Unternehmen und Beschäftigte: WKO-Beschäftigungsstatistik;  
EPU: WKO-EPU-Auswertung;  
Leistungs- und Strukturdaten: STATISTIK AUSTRIA (Sonderauswertung der Leistungs- und Strukturstatistik in der Kammersystematik im Auftrag der WKO)

## Berufsfotografie (122)

| Hauptdaten 2025 (oder letztverfügbar) *  | Werte  | %-Anteil an der Sparte ** |
|--|--------|---------------------------|
| Fachgruppenmitgliedschaften insgesamt (Mehrfachzählung)                                      | 11.834 | 2,9                       |
| Aktive Fachgruppenmitgliedschaften (Mehrfachzählung)   | 10.590 | 3,1                       |
| Unternehmensneugründungen (Fachgruppenmitgliedschaften)                                      | 937    | 4,2                       |
| Unternehmensneugründungen (Schwerpunktzurordnung)  | 832    | 4,3                       |
| Unternehmen (Schwerpunktzurordnung)  | 8.127  | 3,2                       |
| Arbeitnehmer (Beschäftigungsverhältnisse);<br><i>ohne</i> geringfügig Beschäftigte           | 960    | 0,1                       |
| Arbeitnehmer (Beschäftigungsverhältnisse);<br><i>einschließlich</i> geringfügig Beschäftigte | 1.385  | 0,2                       |
| Umsatzerlöse in Mio. EUR   | 319    | 0,2                       |
| Produktionswert in Mio. EUR  | 286    | 0,2                       |
| Bruttowertschöpfung in Mio. EUR  | 160    | 0,3                       |
| Investitionen in Mio. EUR  | 12     | 0,2                       |
| Personalaufwand in Mio. EUR  | 46     | 0,1                       |

| Wirtschaftskennzahlen 2025 (oder letztverfügbar) *                       | Werte  | Sparte ** |
|--|--------|-----------|
| Gründungsquote<br>(Neugründungen in % der aktiven Fachgruppenmitglieder) | 8,8    | 6,7       |
| Arbeitnehmer (inkl. geringfügig Besch.) je Unternehmen                   | 0,2    | 3,2       |
| Ein-Personen-Unternehmen (EPU) - Anteil in %                             | 88,4   | 69,2      |
| Ø Personalaufwand je Arbeitnehmer - EUR                                  | 30.719 | 52.091    |
| Ø Umsatz je Erwerbstätigen - EUR   | 41.455 | 146.022   |
| Nettoquote (Bruttowertschöpfung in % des Produktionswertes)              | 55,9   | 43,7      |
| Investitionsquote (Investitionen in % der Umsatzerlöse)                  | 3,9    | 4,0       |

\* Fachgruppenmitgliedschaften: Ende 2025; Unternehmensneugründungen: Stand 2025; Unternehmen/Arbeitnehmer: Stand 2025 (WKO-Beschäftigungsstatistik); EPU: Ende 2025; Erwerbstätige, Personalaufwand, Umsätze, Wertschöpfung, Investitionen: Stand 2023

\*\* Gesamtheit aller Fachverbände der Sparte Gewerbe und Handwerk;  
Daten der Leistungs- und Strukturstatistik: Gesamtheit der erfassten Bereiche

**Quellen:** Fachgruppenmitglieder: WKO-Mitgliederstatistik;  
Unternehmensneugründungen: WKO-Gründungsstatistik;  
Unternehmen und Beschäftigte: WKO-Beschäftigungsstatistik;  
EPU: WKO-EPU-Auswertung;  
Leistungs- und Strukturdaten: STATISTIK AUSTRIA (Sonderauswertung der Leistungs- und Strukturstatistik in der Kammersystematik im Auftrag der WKO)

## Chemische Gewerbe und Denkmal-, Fassaden- und Gebäudereiniger (123)

| Hauptdaten 2025 (oder letztverfügbar) *  | Werte  | %-Anteil an der Sparte ** |
|--|--------|---------------------------|
| Fachgruppenmitgliedschaften insgesamt (Mehrfachzählung)                                      | 20.525 | 5,1                       |
| Aktive Fachgruppenmitgliedschaften (Mehrfachzählung)   | 17.923 | 5,3                       |
| Unternehmensneugründungen (Fachgruppenmitgliedschaften)                                      | 2.198  | 9,7                       |
| Unternehmensneugründungen (Schwerpunktzurordnung)  | 1.792  | 9,2                       |
| Unternehmen (Schwerpunktzurordnung)  | 11.701 | 4,7                       |
| Arbeitnehmer (Beschäftigungsverhältnisse);<br><i>ohne</i> geringfügig Beschäftigte           | 75.785 | 10,2                      |
| Arbeitnehmer (Beschäftigungsverhältnisse);<br><i>einschließlich</i> geringfügig Beschäftigte | 84.257 | 10,6                      |
| Umsatzerlöse in Mio. EUR   | 6.563  | 4,5                       |
| Produktionswert in Mio. EUR  | 5.847  | 4,5                       |
| Bruttowertschöpfung in Mio. EUR  | 3.640  | 6,3                       |
| Investitionen in Mio. EUR  | 301    | 5,2                       |
| Personalaufwand in Mio. EUR  | 3.027  | 7,1                       |

| Wirtschaftskennzahlen 2025 (oder letztverfügbar) *                       | Werte  | Sparte ** |
|--|--------|-----------|
| Gründungsquote<br>(Neugründungen in % der aktiven Fachgruppenmitglieder) | 12,3   | 6,7       |
| Arbeitnehmer (inkl. geringfügig Besch.) je Unternehmen                   | 7,2    | 3,2       |
| Ein-Personen-Unternehmen (EPU) - Anteil in %                             | 57,3   | 69,2      |
| Ø Personalaufwand je Arbeitnehmer - EUR                                  | 37.390 | 52.091    |
| Ø Umsatz je Erwerbstätigen - EUR   | 73.476 | 146.022   |
| Nettoquote (Bruttowertschöpfung in % des Produktionswertes)              | 62,3   | 43,7      |
| Investitionsquote (Investitionen in % der Umsatzerlöse)                  | 4,6    | 4,0       |

\* Fachgruppenmitgliedschaften: Ende 2025; Unternehmensneugründungen: Stand 2025; Unternehmen/Arbeitnehmer: Stand 2025 (WKO-Beschäftigungsstatistik); EPU: Ende 2025; Erwerbstätige, Personalaufwand, Umsätze, Wertschöpfung, Investitionen: Stand 2023

\*\* Gesamtheit aller Fachverbände der Sparte Gewerbe und Handwerk;  
Daten der Leistungs- und Strukturstatistik: Gesamtheit der erfassten Bereiche

**Quellen:** Fachgruppenmitglieder: WKO-Mitgliederstatistik;  
Unternehmensneugründungen: WKO-Gründungsstatistik;  
Unternehmen und Beschäftigte: WKO-Beschäftigungsstatistik;  
EPU: WKO-EPU-Auswertung;  
Leistungs- und Strukturdaten: STATISTIK AUSTRIA (Sonderauswertung der Leistungs- und Strukturstatistik in der Kammersystematik im Auftrag der WKO)

## Friseure (124)

| Hauptdaten 2025 (oder letztverfügbar) *  | Werte  | %-Anteil an der Sparte ** |
|--|--------|---------------------------|
| Fachgruppenmitgliedschaften insgesamt (Mehrfachzählung)                                      | 11.051 | 2,7                       |
| Aktive Fachgruppenmitgliedschaften (Mehrfachzählung)   | 10.415 | 3,1                       |
| Unternehmensneugründungen (Fachgruppenmitgliedschaften)                                      | 433    | 1,9                       |
| Unternehmensneugründungen (Schwerpunktzurordnung)  | 402    | 2,1                       |
| Unternehmen (Schwerpunktzurordnung)  | 9.787  | 3,9                       |
| Arbeitnehmer (Beschäftigungsverhältnisse);<br><i>ohne</i> geringfügig Beschäftigte           | 13.371 | 1,8                       |
| Arbeitnehmer (Beschäftigungsverhältnisse);<br><i>einschließlich</i> geringfügig Beschäftigte | 15.534 | 1,9                       |
| Umsatzerlöse in Mio. EUR   | 924    | 0,6                       |
| Produktionswert in Mio. EUR  | 909    | 0,7                       |
| Bruttowertschöpfung in Mio. EUR  | 600    | 1,0                       |
| Investitionen in Mio. EUR  | 13     | 0,2                       |
| Personalaufwand in Mio. EUR  | 387    | 0,9                       |

| Wirtschaftskennzahlen 2025 (oder letztverfügbar) *                       | Werte  | Sparte ** |
|--|--------|-----------|
| Gründungsquote<br>(Neugründungen in % der aktiven Fachgruppenmitglieder) | 4,2    | 6,7       |
| Arbeitnehmer (inkl. geringfügig Besch.) je Unternehmen                   | 1,6    | 3,2       |
| Ein-Personen-Unternehmen (EPU) - Anteil in %                             | 57,8   | 69,2      |
| Ø Personalaufwand je Arbeitnehmer - EUR                                  | 24.069 | 52.091    |
| Ø Umsatz je Erwerbstätigen - EUR   | 36.724 | 146.022   |
| Nettoquote (Bruttowertschöpfung in % des Produktionswertes)              | 66,0   | 43,7      |
| Investitionsquote (Investitionen in % der Umsatzerlöse)                  | 1,4    | 4,0       |

\* Fachgruppenmitgliedschaften: Ende 2025; Unternehmensneugründungen: Stand 2025; Unternehmen/Arbeitnehmer: Stand 2025 (WKO-Beschäftigungsstatistik); EPU: Ende 2025; Erwerbstätige, Personalaufwand, Umsätze, Wertschöpfung, Investitionen: Stand 2023

\*\* Gesamtheit aller Fachverbände der Sparte Gewerbe und Handwerk;  
Daten der Leistungs- und Strukturstatistik: Gesamtheit der erfassten Bereiche

**Quellen:** Fachgruppenmitglieder: WKO-Mitgliederstatistik;  
Unternehmensneugründungen: WKO-Gründungsstatistik;  
Unternehmen und Beschäftigte: WKO-Beschäftigungsstatistik;  
EPU: WKO-EPU-Auswertung;  
Leistungs- und Strukturdaten: STATISTIK AUSTRIA (Sonderauswertung der Leistungs- und Strukturstatistik in der Kammersystematik im Auftrag der WKO)

## Rauchfangkehrer und Bestatter (125)

| Hauptdaten 2025 (oder letztverfügbar) *   | Werte | %-Anteil an der Sparte ** |
|---|-------|---------------------------|
| Fachgruppenmitgliedschaften insgesamt (Mehrfachzählung)                               | 1.140 | 0,3                       |
| Aktive Fachgruppenmitgliedschaften (Mehrfachzählung)                                  | 1.085 | 0,3                       |
| Unternehmensneugründungen (Fachgruppenmitgliedschaften)                               | 17    | 0,1                       |
| Unternehmensneugründungen (Schwerpunktzusordnung)                                     | 12    | 0,1                       |
| Unternehmen (Schwerpunktzusordnung)   | 950   | 0,4                       |
| Arbeitnehmer (Beschäftigungsverhältnisse);<br>ohne geringfügig Beschäftigte           | 4.123 | 0,6                       |
| Arbeitnehmer (Beschäftigungsverhältnisse);<br>einschließlich geringfügig Beschäftigte | 4.939 | 0,6                       |
| Umsatzerlöse in Mio. EUR  | 548   | 0,4                       |
| Produktionswert in Mio. EUR   | 515   | 0,4                       |
| Bruttowertschöpfung in Mio. EUR   | 353   | 0,6                       |
| Investitionen in Mio. EUR   | 24    | 0,4                       |
| Personalaufwand in Mio. EUR   | 209   | 0,5                       |

| Wirtschaftskennzahlen 2025 (oder letztverfügbar) *                       | Werte  | Sparte ** |
|--|--------|-----------|
| Gründungsquote<br>(Neugründungen in % der aktiven Fachgruppenmitglieder) | 1,6    | 6,7       |
| Arbeitnehmer (inkl. geringfügig Besch.) je Unternehmen                   | 5,2    | 3,2       |
| Ein-Personen-Unternehmen (EPU) - Anteil in %                             | 10,1   | 69,2      |
| Ø Personalaufwand je Arbeitnehmer - EUR                                  | 41.345 | 52.091    |
| Ø Umsatz je Erwerbstätigen - EUR   | 91.127 | 146.022   |
| Nettoquote (Bruttowertschöpfung in % des Produktionswertes)              | 68,6   | 43,7      |
| Investitionsquote (Investitionen in % der Umsatzerlöse)                  | 4,4    | 4,0       |

\* Fachgruppenmitgliedschaften: Ende 2025; Unternehmensneugründungen: Stand 2025; Unternehmen/Arbeitnehmer: Stand 2025 (WKO-Beschäftigungsstatistik); EPU: Ende 2025; Erwerbstätige, Personalaufwand, Umsätze, Wertschöpfung, Investitionen: Stand 2023

\*\* Gesamtheit aller Fachverbände der Sparte Gewerbe und Handwerk;  
Daten der Leistungs- und Strukturstatistik: Gesamtheit der erfassten Bereiche

Quellen: Fachgruppenmitglieder: WKO-Mitgliederstatistik;  
Unternehmensneugründungen: WKO-Gründungsstatistik;  
Unternehmen und Beschäftigte: WKO-Beschäftigungsstatistik;  
EPU: WKO-EPU-Auswertung;  
Leistungs- und Strukturdaten: STATISTIK AUSTRIA (Sonderauswertung der Leistungs- und Strukturstatistik in der Kammersystematik im Auftrag der WKO)

## Gewerbliche Dienstleister (126)

| Hauptdaten 2025 (oder letztverfügbar) *   | Werte   | %-Anteil an der Sparte ** |
|---|---------|---------------------------|
| Fachgruppenmitgliedschaften insgesamt (Mehrfachzählung)                               | 34.466  | 8,6                       |
| Aktive Fachgruppenmitgliedschaften (Mehrfachzählung)                                  | 28.844  | 8,6                       |
| Unternehmensneugründungen (Fachgruppenmitgliedschaften)                               | 2.395   | 10,6                      |
| Unternehmensneugründungen (Schwerpunktzurordnung)                                     | 1.700   | 8,8                       |
| Unternehmen (Schwerpunktzurordnung)   | 19.414  | 7,7                       |
| Arbeitnehmer (Beschäftigungsverhältnisse);<br>ohne geringfügig Beschäftigte           | 118.731 | 16,0                      |
| Arbeitnehmer (Beschäftigungsverhältnisse);<br>einschließlich geringfügig Beschäftigte | 130.041 | 16,3                      |
| Umsatzerlöse in Mio. EUR  | 11.752  | 8,1                       |
| Produktionswert in Mio. EUR   | 10.127  | 7,7                       |
| Bruttowertschöpfung in Mio. EUR   | 7.770   | 13,6                      |
| Investitionen in Mio. EUR   | 411     | 7,1                       |
| Personalaufwand in Mio. EUR   | 6.876   | 16,1                      |

| Wirtschaftskennzahlen 2025 (oder letztverfügbar) *                       | Werte  | Sparte ** |
|--|--------|-----------|
| Gründungsquote<br>(Neugründungen in % der aktiven Fachgruppenmitglieder) | 8,3    | 6,7       |
| Arbeitnehmer (inkl. geringfügig Besch.) je Unternehmen                   | 6,7    | 3,2       |
| Ein-Personen-Unternehmen (EPU) - Anteil in %                             | 62,6   | 69,2      |
| Ø Personalaufwand je Arbeitnehmer - EUR                                  | 49.746 | 52.091    |
| Ø Umsatz je Erwerbstätigen - EUR   | 78.381 | 146.022   |
| Nettoquote (Bruttowertschöpfung in % des Produktionswertes)              | 76,7   | 43,7      |
| Investitionsquote (Investitionen in % der Umsatzerlöse)                  | 3,5    | 4,0       |

\* Fachgruppenmitgliedschaften: Ende 2025; Unternehmensneugründungen: Stand 2025; Unternehmen/Arbeitnehmer: Stand 2025 (WKO-Beschäftigungsstatistik); EPU: Ende 2025; Erwerbstätige, Personalaufwand, Umsätze, Wertschöpfung, Investitionen: Stand 2023

\*\* Gesamtheit aller Fachverbände der Sparte Gewerbe und Handwerk;  
Daten der Leistungs- und Strukturstatistik: Gesamtheit der erfassten Bereiche

**Quellen:** Fachgruppenmitglieder: WKO-Mitgliederstatistik;  
Unternehmensneugründungen: WKO-Gründungsstatistik;  
Unternehmen und Beschäftigte: WKO-Beschäftigungsstatistik;  
EPU: WKO-EPU-Auswertung;  
Leistungs- und Strukturdaten: STATISTIK AUSTRIA (Sonderauswertung der Leistungs- und Strukturstatistik in der Kammersystematik im Auftrag der WKO)

## Personenberatung und Personenbetreuung (127)

| Hauptdaten 2025 (oder letztverfügbar) *   | Werte  | %-Anteil an der Sparte ** |
|---|--------|---------------------------|
| Fachgruppenmitgliedschaften insgesamt (Mehrfachzählung)                               | 92.034 | 22,8                      |
| Aktive Fachgruppenmitgliedschaften (Mehrfachzählung)                                  | 67.246 | 20,0                      |
| Unternehmensneugründungen (Fachgruppenmitgliedschaften)                               | 5.962  | 26,4                      |
| Unternehmensneugründungen (Schwerpunktzurordnung)                                     | 4.734  | 24,4                      |
| Unternehmen (Schwerpunktzurordnung)   | 57.890 | 23,0                      |
| Arbeitnehmer (Beschäftigungsverhältnisse);<br>ohne geringfügig Beschäftigte           | 1.915  | 0,3                       |
| Arbeitnehmer (Beschäftigungsverhältnisse);<br>einschließlich geringfügig Beschäftigte | 2.476  | 0,3                       |
| Umsatzerlöse in Mio. EUR  | 469    | 0,3                       |
| Produktionswert in Mio. EUR   | 435    | 0,3                       |
| Bruttowertschöpfung in Mio. EUR   | 288    | 0,5                       |
| Investitionen in Mio. EUR   | 8      | 0,1                       |
| Personalaufwand in Mio. EUR   | 74     | 0,2                       |

| Wirtschaftskennzahlen 2025 (oder letztverfügbar) *                       | Werte  | Sparte ** |
|--|--------|-----------|
| Gründungsquote<br>(Neugründungen in % der aktiven Fachgruppenmitglieder) | 8,9    | 6,7       |
| Arbeitnehmer (inkl. geringfügig Besch.) je Unternehmen                   | 0,0    | 3,2       |
| Ein-Personen-Unternehmen (EPU) - Anteil in %                             | 98,0   | 69,2      |
| Ø Personalaufwand je Arbeitnehmer - EUR                                  | 34.616 | 52.091    |
| Ø Umsatz je Erwerbstätigen - EUR   | 22.699 | 146.022   |
| Nettoquote (Bruttowertschöpfung in % des Produktionswertes)              | 66,2   | 43,7      |
| Investitionsquote (Investitionen in % der Umsatzerlöse)                  | 1,7    | 4,0       |

\* Fachgruppenmitgliedschaften: Ende 2025; Unternehmensneugründungen: Stand 2025; Unternehmen/Arbeitnehmer: Stand 2025 (WKO-Beschäftigungsstatistik); EPU: Ende 2025; Erwerbstätige, Personalaufwand, Umsätze, Wertschöpfung, Investitionen: Stand 2023

\*\* Gesamtheit aller Fachverbände der Sparte Gewerbe und Handwerk;  
Daten der Leistungs- und Strukturstatistik: Gesamtheit der erfassten Bereiche

**Quellen:** Fachgruppenmitglieder: WKO-Mitgliederstatistik;  
Unternehmensneugründungen: WKO-Gründungsstatistik;  
Unternehmen und Beschäftigte: WKO-Beschäftigungsstatistik;  
EPU: WKO-EPU-Auswertung;  
Leistungs- und Strukturdaten: STATISTIK AUSTRIA (Sonderauswertung der Leistungs- und Strukturstatistik in der Kammersystematik im Auftrag der WKO)

## Persönliche Dienstleister (128)

| Hauptdaten 2025 (oder letztverfügbar) *  | Werte  | %-Anteil an der Sparte ** |
|--|--------|---------------------------|
| Fachgruppenmitgliedschaften insgesamt (Mehrfachzählung)                                      | 43.683 | 10,8                      |
| Aktive Fachgruppenmitgliedschaften (Mehrfachzählung)   | 33.804 | 10,1                      |
| Unternehmensneugründungen (Fachgruppenmitgliedschaften)                                      | 3.145  | 13,9                      |
| Unternehmensneugründungen (Schwerpunktzurordnung)  | 2.630  | 13,6                      |
| Unternehmen (Schwerpunktzurordnung)  | 19.246 | 7,6                       |
| Arbeitnehmer (Beschäftigungsverhältnisse);<br><i>ohne</i> geringfügig Beschäftigte           | 3.447  | 0,5                       |
| Arbeitnehmer (Beschäftigungsverhältnisse);<br><i>einschließlich</i> geringfügig Beschäftigte | 4.349  | 0,5                       |
| Umsatzerlöse in Mio. EUR   | 1.346  | 0,9                       |
| Produktionswert in Mio. EUR  | 1.055  | 0,8                       |
| Bruttowertschöpfung in Mio. EUR  | 639    | 1,1                       |
| Investitionen in Mio. EUR  | 326    | 5,7                       |
| Personalaufwand in Mio. EUR  | 176    | 0,4                       |

| Wirtschaftskennzahlen 2025 (oder letztverfügbar) *                       | Werte  | Sparte ** |
|--|--------|-----------|
| Gründungsquote<br>(Neugründungen in % der aktiven Fachgruppenmitglieder) | 9,3    | 6,7       |
| Arbeitnehmer (inkl. geringfügig Besch.) je Unternehmen                   | 0,2    | 3,2       |
| Ein-Personen-Unternehmen (EPU) - Anteil in %                             | 85,9   | 69,2      |
| Ø Personalaufwand je Arbeitnehmer - EUR                                  | 41.254 | 52.091    |
| Ø Umsatz je Erwerbstätigen - EUR   | 87.795 | 146.022   |
| Nettoquote (Bruttowertschöpfung in % des Produktionswertes)              | 60,5   | 43,7      |
| Investitionsquote (Investitionen in % der Umsatzerlöse)                  | 24,2   | 4,0       |

\* Fachgruppenmitgliedschaften: Ende 2025; Unternehmensneugründungen: Stand 2025; Unternehmen/Arbeitnehmer: Stand 2025 (WKO-Beschäftigungsstatistik); EPU: Ende 2025; Erwerbstätige, Personalaufwand, Umsätze, Wertschöpfung, Investitionen: Stand 2023

\*\* Gesamtheit aller Fachverbände der Sparte Gewerbe und Handwerk;  
Daten der Leistungs- und Strukturstatistik: Gesamtheit der erfassten Bereiche

**Quellen:** Fachgruppenmitglieder: WKO-Mitgliederstatistik;  
Unternehmensneugründungen: WKO-Gründungsstatistik;  
Unternehmen und Beschäftigte: WKO-Beschäftigungsstatistik;  
EPU: WKO-EPU-Auswertung;  
Leistungs- und Strukturdaten: STATISTIK AUSTRIA (Sonderauswertung der Leistungs- und Strukturstatistik in der Kammersystematik im Auftrag der WKO)

## Film- und Musikwirtschaft (129)

| Hauptdaten 2025 (oder letztverfügbar) *   | Werte | %-Anteil an der Sparte GH ** |
|---|-------|------------------------------|
| Fachgruppenmitgliedschaften insgesamt (Mehrfachzählung)                               | 7.878 | 2,0                          |
| Aktive Fachgruppenmitgliedschaften (Mehrfachzählung)                                  | 6.886 | 2,0                          |
| Unternehmensneugründungen (Fachgruppenmitgliedschaften)                               | 572   | 2,5                          |
| Unternehmensneugründungen (Schwerpunktzuordnung)                                      | 492   | 2,5                          |
| Unternehmen (Schwerpunktzuordnung)  | 5.330 | 2,1                          |
| Arbeitnehmer (Beschäftigungsverhältnisse);<br>ohne geringfügig Beschäftigte           | 3.459 | 0,5                          |
| Arbeitnehmer (Beschäftigungsverhältnisse);<br>einschließlich geringfügig Beschäftigte | 3.930 | 0,5                          |
| Umsatzerlöse in Mio. EUR  | 1.457 | 1,0                          |
| Produktionswert in Mio. EUR   | 751   | 0,6                          |
| Bruttowertschöpfung in Mio. EUR   | 428   | 0,7                          |
| Investitionen in Mio. EUR   | 41    | 0,7                          |
| Personalaufwand in Mio. EUR   | 248   | 0,6                          |

| Wirtschaftskennzahlen 2025 (oder letztverfügbar) *                       | Werte   | Sparte ** |
|--|---------|-----------|
| Gründungsquote<br>(Neugründungen in % der aktiven Fachgruppenmitglieder) | 8,3     | 6,7       |
| Arbeitnehmer (inkl. geringfügig Besch.) je Unternehmen                   | 0,7     | 3,2       |
| Ein-Personen-Unternehmen (EPU) - Anteil in %                             | 78,4    | 69,2      |
| Ø Personalaufwand je Arbeitnehmer - EUR                                  | 66.182  | 52.091    |
| Ø Umsatz je Erwerbstätigen - EUR   | 183.325 | 146.022   |
| Nettoquote (Bruttowertschöpfung in % des Produktionswertes)              | 56,9    | 43,7      |
| Investitionsquote (Investitionen in % der Umsatzerlöse)                  | 2,8     | 4,0       |

\* Fachgruppenmitgliedschaften: Ende 2025; Unternehmensneugründungen: Stand 2025; Unternehmen/Arbeitnehmer: Stand 2025 (WKO-Beschäftigungsstatistik); EPU: Ende 2025; Erwerbstätige, Personalaufwand, Umsätze, Wertschöpfung, Investitionen: Stand 2023

\*\* Gesamtheit aller Fachverbände der Sparte Gewerbe und Handwerk;  
Daten der Leistungs- und Strukturstatistik: Gesamtheit der erfassten Bereiche

**Quellen:** Fachgruppenmitglieder: WKO-Mitgliederstatistik;  
Unternehmensneugründungen: WKO-Gründungsstatistik;  
Unternehmen und Beschäftigte: WKO-Beschäftigungsstatistik;  
EPU: WKO-EPU-Auswertung;  
Leistungs- und Strukturdaten: STATISTIK AUSTRIA (Sonderauswertung der Leistungs- und Strukturstatistik in der Kammersystematik im Auftrag der WKO)

**Tabelle: Spartenmitglieder nach Bundesländern - INSGESAMT - Zeitreihe <sup>1</sup>**

| Bundesland        | 2010           | 2015           | 2020           | 2022           | 2023           | 2024           | 2025           |
|-------------------|----------------|----------------|----------------|----------------|----------------|----------------|----------------|
| Burgenland        | 9.424          | 14.366         | 15.836         | 15.874         | 15.650         | 15.835         | 16.044         |
| Kärnten           | 12.904         | 19.223         | 21.961         | 22.472         | 22.918         | 23.573         | 24.495         |
| Niederösterreich  | 46.636         | 67.237         | 77.665         | 79.182         | 78.782         | 79.565         | 81.009         |
| Oberösterreich    | 35.557         | 46.882         | 54.194         | 56.106         | 56.115         | 56.827         | 57.936         |
| Salzburg          | 14.655         | 19.032         | 21.358         | 22.124         | 22.501         | 22.765         | 23.142         |
| Steiermark        | 28.387         | 42.510         | 51.768         | 53.710         | 54.411         | 55.842         | 56.449         |
| Tirol             | 16.938         | 22.140         | 25.294         | 26.736         | 27.327         | 27.687         | 28.075         |
| Vorarlberg        | 9.556          | 12.756         | 14.341         | 15.005         | 15.318         | 15.586         | 15.820         |
| Wien              | 47.396         | 57.231         | 60.521         | 61.259         | 61.078         | 61.395         | 62.259         |
| <b>ÖSTERREICH</b> | <b>221.453</b> | <b>301.377</b> | <b>342.938</b> | <b>352.468</b> | <b>354.100</b> | <b>359.075</b> | <b>365.229</b> |

<sup>1</sup> Stand: jeweils 31.12.; die Mitgliedschaft in einer oder mehreren Fachgruppen der Sparte bedingt eine Spartenmitgliedschaft (unabhängig von Mitgliedschaften in anderen Sparten und unabhängig vom Tätigkeitsschwerpunkt des Unternehmens)

Quelle: WKO, Mitgliederstatistik (Erläuterungen: siehe Seite 42)

**Tabelle: Spartenmitglieder nach Bundesländern - AKTIV - Zeitreihe <sup>1</sup>**

| Bundesland        | 2010           | 2015           | 2020           | 2022           | 2023           | 2024           | 2025           |
|-------------------|----------------|----------------|----------------|----------------|----------------|----------------|----------------|
| Burgenland        | 7.215          | 9.740          | 11.347         | 11.939         | 12.118         | 12.265         | 12.495         |
| Kärnten           | 10.838         | 15.264         | 17.906         | 18.731         | 19.252         | 19.832         | 20.611         |
| Niederösterreich  | 37.260         | 52.134         | 59.720         | 62.436         | 63.638         | 64.818         | 66.346         |
| Oberösterreich    | 29.813         | 38.570         | 43.869         | 46.008         | 46.543         | 47.308         | 48.476         |
| Salzburg          | 11.941         | 15.288         | 17.335         | 18.352         | 18.786         | 19.122         | 19.491         |
| Steiermark        | 23.841         | 34.264         | 41.647         | 44.335         | 45.241         | 46.364         | 46.923         |
| Tirol             | 14.338         | 18.638         | 21.606         | 23.261         | 23.848         | 24.151         | 24.577         |
| Vorarlberg        | 8.189          | 10.804         | 12.145         | 12.845         | 13.201         | 13.349         | 13.630         |
| Wien              | 38.079         | 44.969         | 47.866         | 49.571         | 50.009         | 50.506         | 51.500         |
| <b>ÖSTERREICH</b> | <b>181.514</b> | <b>239.671</b> | <b>273.441</b> | <b>287.478</b> | <b>292.636</b> | <b>297.715</b> | <b>304.049</b> |

<sup>1</sup> Stand: jeweils 31.12.; die Mitgliedschaft in einer oder mehreren Fachgruppen der Sparte bedingt eine Spartenmitgliedschaft (unabhängig von Mitgliedschaften in anderen Sparten und unabhängig vom Tätigkeitsschwerpunkt des Unternehmens)

Quelle: WKO, Mitgliederstatistik (Erläuterungen: siehe Seite 59)

**Tabelle: Fachgruppenmitglieder - INSGESAMT - Zeitreihe <sup>1</sup>**

| Fachverband   | 2015           | 2020           | 2024           | 2025           |
|---|----------------|----------------|----------------|----------------|
| Bau   | 15.964         | 18.191         | 20.033         | 20.229         |
| Dachdecker, Glaser und Spengler                                   | 3.196          | 3.300          | 3.335          | 3.332          |
| Hafner, Platten- und Fliesenleger<br>und Keramiker                | 2.040          | 2.203          | 2.415          | 2.478          |
| Maler und Tapezierer  | 6.051          | 6.714          | 7.080          | 7.076          |
| Bauhilfsgewerbe   | 14.470         | 13.054         | 12.619         | 12.529         |
| Holzbau   | 2.216          | 2.405          | 2.541          | 2.560          |
| Tischler und Holzgestalter  | 10.185         | 10.886         | 11.206         | 11.206         |
| Metalltechniker   | 10.097         | 11.053         | 11.787         | 11.907         |
| Sanitär-, Heizungs- und<br>Lüftungstechniker                      | 6.255          | 6.942          | 7.650          | 7.753          |
| Elektro-, Gebäude-, Alarm- und<br>Kommunikationstechniker         | 12.348         | 13.561         | 16.284         | 16.575         |
| Kunststoffverarbeiter   | 764            | 768            | 801            | 811            |
| Mechatroniker   | 7.625          | 8.765          | 9.867          | 9.960          |
| Fahrzeugtechnik   | 8.110          | 8.916          | 9.704          | 9.811          |
| Kunsthandwerke  | 6.483          | 9.320          | 12.258         | 13.074         |
| Mode und Bekleidungstechnik                                       | 5.151          | 6.376          | 6.753          | 6.799          |
| Gesundheitsberufe   | 2.789          | 2.682          | 2.593          | 2.562          |
| Lebensmittelgewerbe   | 6.076          | 6.877          | 7.351          | 7.341          |
| Fußpfleger, Kosmetiker und Masseure                               | 18.383         | 24.078         | 27.009         | 27.854         |
| Gärtner und Floristen   | 4.938          | 5.637          | 6.289          | 6.524          |
| Berufsfotografie  | 7.722          | 10.224         | 11.522         | 11.834         |
| Chemisches Gewerbe und Denkmal-,<br>Fassaden- und Gebäudereiniger | 13.063         | 15.831         | 19.123         | 20.525         |
| Friseure  | 8.600          | 9.861          | 10.794         | 11.051         |
| Rauchfangkehrer und Bestatter                                     | 1.235          | 1.187          | 1.149          | 1.140          |
| Gewerbliche Dienstleister   | 26.629         | 29.563         | 33.492         | 34.466         |
| Personenberatung und<br>Personenbetreuung                         | 85.621         | 99.462         | 91.922         | 92.034         |
| Persönliche Dienstleister   | 35.734         | 39.274         | 42.153         | 43.683         |
| Film und Musikwirtschaft  | 5.377          | 6.582          | 7.669          | 7.878          |
| <b>SPARTE GEWERBE UND HANDWERK <sup>2</sup></b>                   | <b>327.238</b> | <b>373.951</b> | <b>395.474</b> | <b>403.083</b> |
| <b>GEWERBLICHE WIRTSCHAFT <sup>3</sup></b>                        | <b>803.549</b> | <b>878.698</b> | <b>924.816</b> | <b>940.547</b> |
| <b>Anteil Gewerbe und Handwerk (%) <sup>4</sup></b>               | <b>40,7</b>    | <b>42,6</b>    | <b>42,8</b>    | <b>42,9</b>    |

<sup>1</sup> Stand: jeweils 31.12.; Mehrfachzählung bei aktiver Mitgliedschaft in mehreren Fachgruppen;<sup>2</sup> einschließlich "Fachgruppe nicht zuordenbar"<sup>3</sup> Gesamtheit aller Fachverbände aller sieben Sparten (aktive Fachgruppenmitgliedschaften)<sup>4</sup> Sparte Gewerbe und Handwerk in % der Gewerblichen Wirtschaft

Quelle: WKO, Mitgliederstatistik (Erläuterungen: siehe Seite 59)

**Tabelle: Fachgruppenmitglieder - AKTIV - Zeitreihe <sup>1</sup>**

| Fachverband   | 2015           | 2020           | 2024           | 2025           |
|---|----------------|----------------|----------------|----------------|
| Bau   | 12.959         | 15.321         | 17.109         | 17.317         |
| Dachdecker, Glaser und Spengler                                   | 2.913          | 3.046          | 3.106          | 3.097          |
| Hafner, Platten- und Fliesenleger<br>und Keramiker                | 1.851          | 2.025          | 2.236          | 2.300          |
| Maler und Tapezierer  | 5.311          | 6.029          | 6.408          | 6.411          |
| Bauhilfsgewerbe   | 11.588         | 10.936         | 10.769         | 10.762         |
| Holzbau   | 1.970          | 2.177          | 2.306          | 2.324          |
| Tischler und Holzgestalter  | 9.031          | 9.748          | 10.061         | 10.065         |
| Metalltechniker   | 8.856          | 9.896          | 10.609         | 10.740         |
| Sanitär-, Heizungs- und<br>Lüftungstechniker                      | 5.605          | 6.326          | 7.019          | 7.105          |
| Elektro-, Gebäude-, Alarm- und<br>Kommunikationstechniker         | 10.095         | 11.232         | 14.046         | 14.330         |
| Kunststoffverarbeiter   | 664            | 693            | 737            | 753            |
| Mechatroniker   | 6.618          | 7.712          | 8.790          | 8.867          |
| Fahrzeugtechnik   | 7.496          | 8.276          | 9.030          | 9.118          |
| Kunsthandwerke  | 5.434          | 7.883          | 10.723         | 11.382         |
| Mode und Bekleidungstechnik                                       | 4.518          | 5.683          | 6.037          | 6.049          |
| Gesundheitsberufe   | 2.648          | 2.559          | 2.469          | 2.438          |
| Lebensmittelgewerbe   | 5.465          | 6.171          | 6.626          | 6.595          |
| Fußpfleger, Kosmetiker und Masseur*innen                          | 15.648         | 20.465         | 23.209         | 24.065         |
| Gärtner und Floristen   | 4.121          | 4.836          | 5.506          | 5.718          |
| Berufsfotografie  | 7.051          | 9.140          | 10.362         | 10.590         |
| Chemisches Gewerbe und Denkmal-,<br>Fassaden- und Gebäudereiniger | 10.670         | 13.513         | 16.729         | 17.923         |
| Friseure  | 7.996          | 9.209          | 10.143         | 10.415         |
| Rauchfangkehrer und Bestatter                                     | 1.179          | 1.132          | 1.089          | 1.085          |
| Gewerbliche Dienstleister   | 20.271         | 23.582         | 27.915         | 28.844         |
| Personenberatung und<br>Personenbetreuung                         | 61.029         | 67.396         | 66.453         | 67.246         |
| Persönliche Dienstleister   | 25.383         | 28.614         | 32.407         | 33.804         |
| Film und Musikwirtschaft  | 4.519          | 5.620          | 6.718          | 6.886          |
| <b>SPARTE GEWERBE UND HANDWERK <sup>2</sup></b>                   | <b>261.001</b> | <b>299.450</b> | <b>328.685</b> | <b>336.319</b> |
| <b>GEWERBLICHE WIRTSCHAFT <sup>3</sup></b>                        | <b>645.755</b> | <b>717.267</b> | <b>777.799</b> | <b>793.450</b> |
| <b>Anteil Gewerbe und Handwerk (%) <sup>4</sup></b>               | <b>40,4</b>    | <b>41,7</b>    | <b>42,3</b>    | <b>42,4</b>    |

<sup>1</sup> Stand: jeweils 31.12.; Mehrfachzählung bei aktiver Mitgliedschaft in mehreren Fachgruppen;

<sup>2</sup> einschließlich "Fachgruppe nicht zuordenbar"

<sup>3</sup> Gesamtheit aller Fachverbände aller sieben Sparten (aktive Fachgruppenmitgliedschaften)

<sup>4</sup> Sparte Gewerbe und Handwerk in % der Gewerblichen Wirtschaft

Quelle: WKO, Mitgliederstatistik (Erläuterungen: siehe Seite 59)

**Tabelle: Gründungen und Gründungsintensität 2025 <sup>1</sup>**

| Fachverband   | Gründungen<br>(Einfachzählung) <sup>2</sup> | Gründungen<br>(Mehrfachzählung) <sup>3</sup> | Gründungs-<br>intensität <sup>4</sup> |
|---|---|--|---------------------------------------|
| Bau   | 675   | 791  | 4,6                                   |
| Dachdecker, Glaser und Spengler                                   | 64  | 80   | 2,6                                   |
| Hafner, Platten- und Fliesenleger<br>und Keramiker                | 87  | 97   | 4,2                                   |
| Maler und Tapezierer  | 259   | 308  | 4,8                                   |
| Bauhilfsgewerbe   | 269   | 387  | 3,6                                   |
| Holzbau   | 50  | 62   | 2,7                                   |
| Tischler und Holzgestalter  | 322   | 407  | 4,0                                   |
| Metalltechniker   | 303   | 378  | 3,5                                   |
| Sanitär-, Heizungs- und<br>Lüftungstechniker                      | 249   | 300  | 4,2                                   |
| Elektro-, Gebäude-, Alarm- und<br>Kommunikationstechniker         | 585   | 709  | 4,9                                   |
| Kunststoffverarbeiter   | 24  | 26   | 3,5                                   |
| Mechatroniker   | 250   | 319  | 3,6                                   |
| Fahrzeugtechnik   | 151   | 224  | 2,5                                   |
| Kunsthandwerke  | 1.313                                       | 1.492  | 13,1                                  |
| Mode und Bekleidungstechnik                                       | 397   | 481  | 8,0                                   |
| Gesundheitsberufe   | 47  | 51   | 2,1                                   |
| Lebensmittelgewerbe   | 187   | 257  | 3,9                                   |
| Fußpfleger, Kosmetiker und Masseure                               | 1.236                                       | 1.344  | 5,6                                   |
| Gärtner und Floristen   | 276   | 374  | 6,5                                   |
| Berufsfotografie  | 832   | 937  | 8,8                                   |
| Chemisches Gewerbe und Denkmal-,<br>Fassaden- und Gebäudereiniger | 1.792                                       | 2.198  | 12,3                                  |
| Friseure  | 402   | 433  | 4,2                                   |
| Rauchfangkehrer und Bestatter                                     | 12  | 17   | 1,6                                   |
| Gewerbliche Dienstleister   | 1.700                                       | 2.395  | 8,3                                   |
| Personenberatung und<br>Personenbetreuung                         | 4.734                                       | 5.962  | 8,9                                   |
| Persönliche Dienstleister   | 2.630                                       | 3.145  | 9,3                                   |
| Film und Musikwirtschaft  | 492   | 572  | 8,3                                   |
| <b>SPARTE GEWERBE UND HANDWERK <sup>5</sup></b>                   | <b>19.380</b>                               | <b>23.933</b>                                | <b>7,1</b>                            |
| <b>GEWERBLICHE WIRTSCHAFT <sup>6</sup></b>                        | <b>44.072</b>                               | <b>55.984</b>                                | <b>7,1</b>                            |
| <b>Anteil Gewerbe und Handwerk (%) <sup>7</sup></b>               | <b>44,0</b>                                 | <b>42,7</b>                                  | <b>.</b>                              |

<sup>1</sup> vorläufige Daten

<sup>2</sup> näherungsweise Zuordnung zu Fachverbänden nach dem Tätigkeitsschwerpunkt

<sup>3</sup> Mehrfachzählung bei Mitgliedschaft in mehreren Fachgruppen

<sup>4</sup> Gründungen (Mehrfachzählung) in % der Zahl der aktiven Fachgruppenmitglieder (Mehrfachzählung)

<sup>5</sup> einschließlich "Gewerbe nicht näher spezifiziert"

<sup>6</sup> Gesamtheit aller Fachverbände aller sieben Sparten

<sup>7</sup> Sparte Gewerbe und Handwerk in % der Gewerblichen Wirtschaft

**Tabelle: Unternehmensneugründungen - Zeitreihe <sup>1</sup>**

| Fachverband  | 2015          | 2020          | 2024          | 2025          |
|--|---------------|---------------|---------------|---------------|
| Bau  | 664           | 718           | 690           | 675           |
| Dachdecker, Glaser und Spengler                                | 58            | 70            | 69            | 64            |
| Hafner, Platten- und Fliesenleger und Keramiker                | 62            | 61            | 80            | 87            |
| Maler und Tapezierer   | 208           | 293           | 247           | 259           |
| Bauhilfsgewerbe  | 624           | 301           | 278           | 269           |
| Holzbau  | 67            | 59            | 63            | 50            |
| Tischler und Holzgestalter                                     | 280           | 325           | 315           | 322           |
| Metalltechniker  | 286           | 285           | 308           | 303           |
| Sanitär-, Heizungs- und Lüftungstechniker                      | 168           | 235           | 255           | 249           |
| Elektro-, Gebäude-, Alarm- und Kommunikationstechniker         | 436           | 382           | 612           | 585           |
| Kunststoffverarbeiter  | 24            | 13            | 20            | 24            |
| Mechatroniker  | 170           | 278           | 258           | 250           |
| Fahrzeugtechnik  | 121           | 114           | 163           | 151           |
| Kunsthandwerke   | 681           | 822           | 1.172         | 1.313         |
| Mode und Bekleidungstechnik                                    | 320           | 517           | 356           | 397           |
| Gesundheitsberufe  | 64            | 43            | 52            | 47            |
| Lebensmittelgewerbe  | 174           | 279           | 208           | 187           |
| Fußpfleger, Kosmetiker und Masseur                             | 878           | 1.188         | 1.238         | 1.236         |
| Gärtner und Floristen  | 181           | 211           | 272           | 276           |
| Berufsfotografie   | 768           | 747           | 832           | 832           |
| Chemisches Gewerbe und Denkmal-, Fassaden- und Gebäudereiniger | 1.008         | 1.080         | 1.424         | 1.792         |
| Friseure   | 378           | 456           | 440           | 402           |
| Rauchfangkehrer und Bestatter                                  | 11            | 15            | 10            | 12            |
| Gewerbliche Dienstleister                                      | 1.213         | 1.295         | 1.654         | 1.700         |
| Personenberatung und Personenbetreuung                         | 10.470        | 6.290         | 4.992         | 4.734         |
| Persönliche Dienstleister                                      | 1.911         | 1.823         | 2.431         | 2.630         |
| Film und Musikwirtschaft                                       | 346           | 427           | 504           | 492           |
| <b>SPARTE GEWERBE UND HANDWERK <sup>2</sup></b>                | <b>21.573</b> | <b>18.333</b> | <b>18.958</b> | <b>19.380</b> |
| <b>GEWERBLICHE WIRTSCHAFT <sup>3</sup></b>                     | <b>38.636</b> | <b>38.857</b> | <b>40.936</b> | <b>44.072</b> |
| <b>Anteil Gewerbe und Handwerk (%) <sup>4</sup></b>            | <b>55,8</b>   | <b>47,2</b>   | <b>46,3</b>   | <b>44,0</b>   |

<sup>1</sup> 2025: vorläufige Daten; näherungsweise Zuordnung zu Fachverbänden nach dem Tätigkeitsschwerpunkt

<sup>2</sup> einschließlich "Gewerbe nicht näher spezifiziert"

<sup>3</sup> Gesamtheit aller Fachverbände aller sieben Sparten (Einfachzählung)

<sup>4</sup> Sparte Gewerbe und Handwerk in % der Gewerblichen Wirtschaft

Quelle: WKO, Gründungsstatistik (Erläuterungen: siehe Seite 61)

**Tabelle: Gründungen (Einzelunternehmen) nach Geschlecht 2025 <sup>1</sup>**

| Fachverband   | Männer        | Frauen        | Divers/Inter/<br>Offen/K. Angabe | Frauen-<br>anteil (in %) <sup>2</sup> |
|---|---------------|---------------|----------------------------------|---------------------------------------|
| Bau   | 338           | 13            | 0                                | 3,7                                   |
| Dachdecker, Glaser und Spengler                     | 44            | 2             | 0                                | 4,3                                   |
| Hafner, Platten- und Fliesenleger u.<br>Keramiker   | 33            | 30            | 0                                | 47,6                                  |
| Maler und Tapezierer                                | 138           | 63            | 0                                | 31,3                                  |
| Bauhilfsgewerbe                                     | 170           | 10            | 0                                | 5,6                                   |
| Holzbau   | 39            | 0             | 0                                | 0,0                                   |
| Tischler und Holzgestalter                          | 246           | 25            | 0                                | 9,2                                   |
| Metalltechniker                                     | 212           | 22            | 0                                | 9,4                                   |
| Sanitär-, Heizungs- und Lüftungstech-<br>niker      | 146           | 8             | 0                                | 5,2                                   |
| Elektro-, Gebäude-, Alarm-, Komm.<br>techniker      | 409           | 24            | 1                                | 5,5                                   |
| Kunststoffverarbeiter                               | 14            | 1             | 0                                | 6,7                                   |
| Mechatroniker                                       | 171           | 7             | 0                                | 3,9                                   |
| Fahrzeugtechnik                                     | 103           | 4             | 0                                | 3,7                                   |
| Kunsthandwerke                                      | 373           | 917           | 0                                | 71,1                                  |
| Mode und Bekleidungstechnik                         | 84            | 292           | 0                                | 77,7                                  |
| Gesundheitsberufe                                   | 21            | 14            | 0                                | 40,0                                  |
| Lebensmittelgewerbe                                 | 59            | 99            | 0                                | 62,7                                  |
| Fußpfleger, Kosmetiker und Masseure                 | 117           | 1.066         | 0                                | 90,1                                  |
| Gärtner und Floristen                               | 187           | 64            | 0                                | 25,5                                  |
| Berufsfotografie                                    | 367           | 446           | 0                                | 54,9                                  |
| Chem. Gew., Denkmal-, Fassaden-,<br>Geb.reiniger    | 1.043         | 550           | 0                                | 34,5                                  |
| Friseure  | 139           | 226           | 0                                | 61,9                                  |
| Rauchfangkehrer und Bestatter                       | 7             | 0             | 0                                | 0,0                                   |
| Gewerbliche Dienstleister                           | 861           | 580           | 1                                | 40,2                                  |
| Personenberatung und Personenbe-<br>treuung         | 441           | 4.249         | 2                                | 90,6                                  |
| Persönliche Dienstleister                           | 523           | 1.931         | 1                                | 78,7                                  |
| Film- und Musikwirtschaft                           | 365           | 94            | 0                                | 20,5                                  |
| <b>SPARTE GEWERBE UND HANDWERK <sup>3</sup></b>     | <b>6.668</b>  | <b>10.752</b> | <b>5</b>                         | <b>61,7</b>                           |
| <b>GEWERBLICHE WIRTSCHAFT <sup>4</sup></b>          | <b>18.238</b> | <b>18.875</b> | <b>6</b>                         | <b>50,8</b>                           |
| <b>Anteil Gewerbe und Handwerk (%) <sup>5</sup></b> | <b>36,6</b>   | <b>57,0</b>   | <b>.</b>                         | <b>.</b>                              |

<sup>1</sup> vorläufige Daten; näherungsweise Zuordnung zu Fachverbänden nach dem Tätigkeitsschwerpunkt

<sup>2</sup> Frauen in % aller Neugründungen (natürliche Personen; Einfachzählung)

<sup>3</sup> einschließlich "Gewerbe nicht näher spezifiziert"

<sup>4</sup> Gesamtheit aller Fachverbände aller sieben Sparten (Einfachzählung)

<sup>5</sup> Sparte Gewerbe und Handwerk in % der Gewerblichen Wirtschaft

Quelle: WKO, Gründungsstatistik (Erläuterungen: siehe Seite 61)

**Tabelle: Unternehmen und Beschäftigte 2025**

| Fachverband  | Unternehmen <sup>1</sup> | Unselbständig Beschäftigte <sup>2</sup> | Beschäftigte je Unternehmen (%) <sup>3</sup> |
|--|--------------------------|---|--|
| Bau  | 12.620                   | 89.796                                  | 7,1  |
| Dachdecker, Glaser und Spengler                                | 2.579                    | 16.464                                  | 6,4  |
| Hafner, Platten- und Fliesenleger und Keramiker                | 1.992                    | 5.511                                   | 2,8  |
| Maler und Tapezierer   | 5.313                    | 19.454                                  | 3,7  |
| Bauhilfsgewerbe  | 7.300                    | 33.384                                  | 4,6  |
| Holzbau  | 1.719                    | 12.211                                  | 7,1  |
| Tischler und Holzgestalter                                     | 8.263                    | 29.085                                  | 3,5  |
| Metalltechniker  | 7.591                    | 54.443                                  | 7,2  |
| Sanitär-, Heizungs- und Lüftungstechniker                      | 5.446                    | 35.513                                  | 6,5  |
| Elektro-, Gebäude-, Alarm- und Kommunikationstechniker         | 10.180                   | 55.524                                  | 5,5  |
| Kunststoffverarbeiter  | 565                      | 17.754                                  | 31,4   |
| Mechatroniker  | 5.270                    | 53.150                                  | 10,1   |
| Fahrzeugtechnik  | 6.386                    | 29.479                                  | 4,6  |
| Kunsthandwerke   | 8.235                    | 3.136                                   | 0,4  |
| Mode und Bekleidungstechnik                                    | 4.682                    | 7.554                                   | 1,6  |
| Gesundheitsberufe  | 1.747                    | 10.688                                  | 6,1  |
| Lebensmittelgewerbe  | 4.988                    | 57.550                                  | 11,5   |
| Fußpfleger, Kosmetiker und Masseur                             | 20.356                   | 7.313                                   | 0,4  |
| Gärtner und Floristen  | 3.913                    | 13.419                                  | 3,4  |
| Berufsfotografie   | 8.127                    | 1.385                                   | 0,2  |
| Chemisches Gewerbe und Denkmal-, Fassaden- und Gebäudereiniger | 11.701                   | 84.257                                  | 7,2  |
| Friseure   | 9.787                    | 15.534                                  | 1,6  |
| Rauchfangkehrer und Bestatter                                  | 950                      | 4.939                                   | 5,2  |
| Gewerbliche Dienstleister                                      | 19.414                   | 130.041                                 | 6,7  |
| Personenberatung und Personenbetreuung                         | 57.890                   | 2.476                                   | 0,0  |
| Persönliche Dienstleister                                      | 19.246                   | 4.349                                   | 0,2  |
| Film und Musikwirtschaft                                       | 5.330                    | 3.930                                   | 0,7  |
| <b>SPARTE GEWERBE UND HANDWERK</b>                             | <b>251.589</b>           | <b>798.342</b>                          | <b>3,2</b>                                   |
| <b>GEWERBLICHE WIRTSCHAFT<sup>4</sup></b>                      | <b>561.469</b>           | <b>2.764.321</b>                        | <b>4,9</b>                                   |
| <b>Anteil Gewerbe und Handwerk (%)<sup>5</sup></b>             | <b>44,8</b>              | <b>28,9</b>                             | <b>.</b>                                     |

<sup>1</sup> Gesamtzahl der Unternehmen; Jahresdurchschnittswerte;

Einfachzählung (Zuordnung zu Fachverbänden nach dem Tätigkeitsschwerpunkt des Unternehmens)

<sup>2</sup> Beschäftigungsverhältnisse; einschließlich geringfügig Beschäftigte; Jahresdurchschnittswerte )

<sup>3</sup> durchschnittliche Zahl der Beschäftigten (einschließlich geringfügig Beschäftigte) je Unternehmen

<sup>4</sup> Gesamtheit der Fachverbände aller sieben Sparten (Schwerpunktzuordnung)

<sup>5</sup> Sparte Gewerbe und Handwerk in % der Gewerblichen Wirtschaft

**Tabelle: Unternehmen nach Unternehmensgrößenklassen 2025 <sup>1</sup>**

| Fachverband   | Unternehmensgröße (Zahl der Beschäftigten) |               |              |              | SUMME          |
|---|--|---------------|--------------|--------------|----------------|
|   | 0-9  | 10-49         | 50-249       | 250 +        |                |
| Bau   | 11.600                                     | 981           | 229          | 31           | 12.841         |
| Dachdecker, Glaser und Spengler                                   | 2.253                                      | 331           | 29           | 1            | 2.614          |
| Hafner, Platten- und Fliesenleger<br>und Keramiker                | 1.924                                      | 105           | 8            | 0            | 2.037          |
| Maler und Tapezierer  | 5.009                                      | 358           | 25           | 3            | 5.395          |
| Bauhilfsgewerbe   | 6.808                                      | 508           | 72           | 8            | 7.396          |
| Holzbau   | 1.455                                      | 270           | 15           | 2            | 1.742          |
| Tischler und Holzgestalter  | 7.741                                      | 587           | 47           | 5            | 8.380          |
| Metalltechniker   | 6.625                                      | 920           | 166          | 18           | 7.729          |
| Sanitär-, Heizungs- und<br>Lüftungstechniker                      | 4.659                                      | 815           | 81           | 4            | 5.559          |
| Elektro-, Gebäude-, Alarm- und<br>Kommunikationstechniker         | 9.400                                      | 875           | 122          | 29           | 10.426         |
| Kunststoffverarbeiter   | 373  | 130           | 65           | 8            | 576            |
| Mechatroniker   | 4.639                                      | 575           | 151          | 25           | 5.390          |
| Fahrzeugtechnik   | 5.852                                      | 613           | 47           | 4            | 6.516          |
| Kunsthandwerke  | 8.615                                      | 39            | 8            | 1            | 8.663          |
| Mode und Bekleidungstechnik                                       | 4.713                                      | 83            | 16           | 4            | 4.816          |
| Gesundheitsberufe   | 1.577                                      | 171           | 14           | 4            | 1.766          |
| Lebensmittelgewerbe   | 4.137                                      | 780           | 155          | 36           | 5.108          |
| Fußpfleger, Kosmetiker und Masseure                               | 20.906                                     | 80            | 0            | 0            | 20.986         |
| Gärtner und Floristen   | 3.796                                      | 188           | 8            | 4            | 3.996          |
| Berufsfotografie  | 8.342                                      | 21            | 0            | 0            | 8.363          |
| Chemisches Gewerbe und Denkmal-,<br>Fassaden- und Gebäudereiniger | 11.561                                     | 650           | 175          | 39           | 12.425         |
| Friseure  | 9.826                                      | 181           | 5            | 1            | 10.013         |
| Rauchfangkehrer und Bestatter                                     | 892  | 65            | 4            | 0            | 961            |
| Gewerbliche Dienstleister   | 19.001                                     | 766           | 281          | 83           | 20.131         |
| Personenberatung und<br>Personenbetreuung                         | 59.758                                     | 29            | 7            | 0            | 59.794         |
| Persönliche Dienstleister   | 20.105                                     | 50            | 5            | 1            | 20.161         |
| Film und Musikwirtschaft  | 5.420                                      | 50            | 3            | 2            | 5.475          |
| <b>SPARTE GEWERBE UND HANDWERK</b>                                | <b>246.987</b>                             | <b>10.221</b> | <b>1.738</b> | <b>313</b>   | <b>259.259</b> |
| <b>GEWERBLICHE WIRTSCHAFT <sup>2</sup></b>                        | <b>543.418</b>                             | <b>28.144</b> | <b>5.732</b> | <b>1.297</b> | <b>578.591</b> |
| <b>Anteil Gewerbe und Handwerk (%) <sup>3</sup></b>               | <b>45,5</b>                                | <b>36,3</b>   | <b>30,3</b>  | <b>24,1</b>  | <b>44,8</b>    |

<sup>1</sup> Stand: Dezember 2025;

 Einfachzählung (Zuordnung zu Fachverbänden nach dem Tätigkeitsschwerpunkt des Unternehmens);  
 Größenklassen der unselbständig Beschäftigten (Beschäftigungsverhältnisse; ohne geringfügig Beschäftigte)

<sup>2</sup> Gesamtheit der Fachverbände aller sieben Sparten (Schwerpunktzusammenfassung)

<sup>3</sup> Sparte Gewerbe und Handwerk in % der Gewerblichen Wirtschaft

Quelle: WKO, Beschäftigungsstatistik (Erläuterungen: siehe Seite 60)

**Tabelle: Ein-Personen-Unternehmen (EPU) 2025**

| Fachverband  | Anzahl EPU <sup>1</sup> | Mitgliedschaften <sup>2</sup> | EPU-Anteil (in %) |
|--|-------------------------|-------------------------------|-------------------|
| Bau  | 6.708                   | 17.317                        | 38,7              |
| Dachdecker, Glaser und Spengler                                | 833                     | 3.097                         | 26,9              |
| Hafner, Platten- und Fliesenleger und Keramiker                | 1.082                   | 2.300                         | 47,0              |
| Maler und Tapezierer   | 2.717                   | 6.411                         | 42,4              |
| Bauhilfsgewerbe  | 4.133                   | 10.762                        | 38,4              |
| Holzbau  | 793                     | 2.324                         | 34,1              |
| Tischler und Holzgestalter                                     | 4.936                   | 10.065                        | 49,0              |
| Metalltechniker  | 4.129                   | 10.740                        | 38,4              |
| Sanitär-, Heizungs- und Lüftungstechniker                      | 1.829                   | 7.105                         | 25,7              |
| Elektro-, Gebäude-, Alarm- und Kommunikationstechniker         | 6.422                   | 14.330                        | 44,8              |
| Kunststoffverarbeiter  | 207                     | 753                           | 27,5              |
| Mechatroniker  | 3.245                   | 8.867                         | 36,6              |
| Fahrzeugtechnik  | 2.606                   | 9.118                         | 28,6              |
| Kunsthandwerke   | 10.186                  | 11.382                        | 89,5              |
| Mode und Bekleidungstechnik                                    | 4.603                   | 6.049                         | 76,1              |
| Gesundheitsberufe  | 550                     | 2.438                         | 22,6              |
| Lebensmittelgewerbe  | 2.445                   | 6.595                         | 37,1              |
| Fußpfleger, Kosmetiker und Masseure                            | 20.332                  | 24.065                        | 84,5              |
| Gärtner und Floristen  | 2.960                   | 5.718                         | 51,8              |
| Berufsfotografie   | 9.364                   | 10.590                        | 88,4              |
| Chemisches Gewerbe und Denkmal-, Fassaden- und Gebäudereiniger | 10.262                  | 17.923                        | 57,3              |
| Friseure   | 6.025                   | 10.415                        | 57,8              |
| Rauchfangkehrer und Bestatter                                  | 110                     | 1.085                         | 10,1              |
| Gewerbliche Dienstleister                                      | 18.044                  | 28.844                        | 62,6              |
| Personenberatung und Personenbetreuung                         | 65.917                  | 67.246                        | 98,0              |
| Persönliche Dienstleister                                      | 29.031                  | 33.804                        | 85,9              |
| Film und Musikwirtschaft                                       | 5.396                   | 6.886                         | 78,4              |
| <b>SPARTE GEWERBE UND HANDWERK <sup>3</sup></b>                | <b>210.424</b>          | <b>304.049</b>                | <b>69,2</b>       |
| <b>GEWERBLICHE WIRTSCHAFT <sup>4</sup></b>                     | <b>376.112</b>          | <b>605.826</b>                | <b>62,1</b>       |
| <b>Anteil Gewerbe und Handwerk (%) <sup>5</sup></b>            | <b>.</b>                | <b>.</b>                      | <b>.</b>          |

<sup>1</sup> Stand: Dezember 2025; Definition gemäß EPU-Auswertung; Mehrfachzählung

<sup>2</sup> aktive Fachgruppenmitgliedschaften; Stand:31.12.; Mehrfachzählung

<sup>3</sup> Daten auf Basis der Spartenmitgliedschaften (entspricht nicht der Summe auf Fachverbandsebene)

<sup>4</sup> Daten auf Basis der Kammermitgliedschaften (entspricht nicht der Summe auf Fachverbandsebene)

<sup>5</sup> Anteile aufgrund unterschiedlicher Auswertungsebenen (Kammer-/Sparten-/Fachverbandsmitgliedschaften) nicht aussagekräftig

**Tabelle: Unselbständig Beschäftigte - Zeitreihe <sup>1</sup>**

| Fachverband   | 2015             | 2020             | 2024             | 2025             |
|---|------------------|------------------|------------------|------------------|
| Bau   | 82.778           | 91.738           | 91.025           | 89.796           |
| Dachdecker, Glaser und Spengler                                   | 17.003           | 17.115           | 16.815           | 16.464           |
| Hafner, Platten- und Fliesenleger<br>und Keramiker                | 6.049            | 5.970            | 5.791            | 5.511            |
| Maler und Tapezierer  | 20.651           | 20.651           | 19.740           | 19.454           |
| Bauhilfsgewerbe   | 30.464           | 35.992           | 33.820           | 33.384           |
| Holzbau   | 10.362           | 11.432           | 11.872           | 12.211           |
| Tischler und Holzgestalter  | 31.522           | 31.091           | 29.822           | 29.085           |
| Metalltechniker   | 47.973           | 52.973           | 55.531           | 54.443           |
| Sanitär-, Heizungs- und<br>Lüftungstechniker                      | 34.889           | 35.007           | 36.056           | 35.513           |
| Elektro-, Gebäude-, Alarm- und<br>Kommunikationstechniker         | 41.452           | 46.694           | 54.883           | 55.524           |
| Kunststoffverarbeiter   | 16.997           | 18.336           | 18.994           | 17.754           |
| Mechatroniker   | 42.220           | 46.871           | 53.791           | 53.150           |
| Fahrzeugtechnik   | 23.712           | 25.170           | 26.515           | 29.479           |
| Kunsthandwerke  | 3.309            | 3.194            | 3.204            | 3.136            |
| Mode und Bekleidungstechnik                                       | 8.858            | 7.645            | 7.697            | 7.554            |
| Gesundheitsberufe   | 9.469            | 9.528            | 10.511           | 10.688           |
| Lebensmittelgewerbe   | 50.592           | 52.785           | 57.181           | 57.550           |
| Fußpfleger, Kosmetiker und Masseure                               | 5.707            | 5.670            | 6.999            | 7.313            |
| Gärtner und Floristen   | 12.013           | 12.173           | 13.790           | 13.419           |
| Berufsfotografie  | 2.008            | 1.746            | 1.460            | 1.385            |
| Chemisches Gewerbe und Denkmal-,<br>Fassaden- und Gebäudereiniger | 66.489           | 75.576           | 83.110           | 84.257           |
| Friseure  | 19.952           | 17.620           | 15.593           | 15.534           |
| Rauchfangkehrer und Bestatter                                     | 4.865            | 4.978            | 4.945            | 4.939            |
| Gewerbliche Dienstleister   | 114.658          | 129.258          | 131.317          | 130.041          |
| Personenberatung und<br>Personenbetreuung                         | 1.173            | 1.640            | 2.378            | 2.476            |
| Persönliche Dienstleister   | 4.288            | 5.023            | 4.389            | 4.349            |
| Film und Musikwirtschaft  | 2.761            | 3.070            | 3.729            | 3.930            |
| <b>SPARTE GEWERBE UND HANDWERK</b>                                | <b>712.211</b>   | <b>768.946</b>   | <b>800.960</b>   | <b>798.342</b>   |
| <b>GEWERBLICHE WIRTSCHAFT <sup>2</sup></b>                        | <b>2.483.189</b> | <b>2.612.394</b> | <b>2.787.354</b> | <b>2.764.321</b> |
| <b>Anteil Gewerbe und Handwerk (%) <sup>3</sup></b>               | <b>28,7</b>      | <b>29,4</b>      | <b>28,7</b>      | <b>28,9</b>      |

<sup>1</sup> Jahresdurchschnittswerte; Beschäftigungsverhältnisse; einschließlich geringfügig Beschäftigte

<sup>2</sup> Gesamtheit aller Fachverbände aller sieben Sparten (Einfachzählung)

<sup>3</sup> Sparte Gewerbe und Handwerk in % der Gewerblichen Wirtschaft

Quelle: WKO, Beschäftigungsstatistik (Erläuterungen: siehe Seite 60)

**Tabelle: Unselbständig Beschäftigte (Arbeiter/Angestellte) 2025 <sup>1</sup>**

| Fachverband   | Arbeiter         | Angestellte      | Arbeiter-<br>anteil (in %) |
|---|------------------|------------------|----------------------------|
| Bau   | 58.422           | 28.652           | 65,1                       |
| Dachdecker, Glaser und Spengler                                   | 11.136           | 4.152            | 67,6                       |
| Hafner, Platten- und Fliesenleger<br>und Keramiker                | 3.525            | 1.543            | 64,0                       |
| Maler und Tapezierer  | 14.018           | 4.201            | 72,1                       |
| Bauhilfsgewerbe   | 23.487           | 9.365            | 70,4                       |
| Holzbau   | 7.480            | 3.199            | 61,3                       |
| Tischler und Holzgestalter  | 18.743           | 8.371            | 64,4                       |
| Metalltechniker   | 32.241           | 19.132           | 59,2                       |
| Sanitär-, Heizungs- und<br>Lüftungstechniker                      | 20.632           | 11.161           | 58,1                       |
| Elektro-, Gebäude-, Alarm- und<br>Kommunikationstechniker         | 27.368           | 23.139           | 49,3                       |
| Kunststoffverarbeiter   | 10.296           | 7.019            | 58,0                       |
| Mechatroniker   | 15.482           | 35.849           | 29,1                       |
| Fahrzeugtechnik   | 15.958           | 9.785            | 54,1                       |
| Kunsthandwerke  | 1.643            | 1.418            | 52,4                       |
| Mode und Bekleidungstechnik                                       | 5.504            | 1.979            | 72,9                       |
| Gesundheitsberufe   | 3.458            | 6.334            | 32,4                       |
| Lebensmittelgewerbe   | 43.968           | 12.064           | 76,4                       |
| Fußpfleger, Kosmetiker und Masseure                               | 5.574            | 1.404            | 76,2                       |
| Gärtner und Floristen   | 9.510            | 3.165            | 70,9                       |
| Berufsfotografie  | 355              | 1.017            | 25,6                       |
| Chemisches Gewerbe und Denkmal-,<br>Fassaden- und Gebäudereiniger | 67.687           | 16.325           | 80,3                       |
| Friseure  | 12.797           | 873              | 82,4                       |
| Rauchfangkehrer und Bestatter                                     | 2.979            | 1.700            | 60,3                       |
| Gewerbliche Dienstleister   | 84.920           | 44.042           | 65,3                       |
| Personenberatung und<br>Personenbetreuung                         | 377              | 2.097            | 15,2                       |
| Persönliche Dienstleister   | 1.539            | 2.782            | 35,4                       |
| Film und Musikwirtschaft  | 212              | 3.695            | 5,4                        |
| <b>SPARTE GEWERBE UND HANDWERK</b>                                | <b>499.314</b>   | <b>264.466</b>   | <b>62,5</b>                |
| <b>GEWERBLICHE WIRTSCHAFT <sup>2</sup></b>                        | <b>1.232.861</b> | <b>1.447.790</b> | <b>44,6</b>                |
| <b>Anteil Gewerbe und Handwerk (%) <sup>3</sup></b>               | <b>40,5</b>      | <b>18,3</b>      | <b>.</b>                   |

<sup>1</sup> Jahresdurchschnittswerte; Beschäftigungsverhältnisse; einschließlich geringfügig Beschäftigte; ohne Lehrlinge

<sup>2</sup> Gesamtheit aller Fachverbände aller sieben Sparten (Einfachzählung)

<sup>3</sup> Sparte Gewerbe und Handwerk in % der Gewerblichen Wirtschaft

Quelle: WKO, Beschäftigungsstatistik (Erläuterungen: siehe Seite 60)

**Tabelle: Unselbständig Beschäftigte nach Geschlecht 2025 <sup>1</sup>**

| Fachverband   | Männer           | Frauen           | Frauen-<br>anteil (in %) |
|---|------------------|------------------|--------------------------|
| Bau   | 77.570           | 12.226           | 13,6                     |
| Dachdecker, Glaser und Spengler                                   | 13.469           | 2.995            | 18,2                     |
| Hafner, Platten- und Fliesenleger<br>und Keramiker                | 4.316            | 1.195            | 21,7                     |
| Maler und Tapezierer  | 14.436           | 5.018            | 25,8                     |
| Bauhilfsgewerbe   | 28.172           | 5.212            | 15,6                     |
| Holzbau   | 10.578           | 1.633            | 13,4                     |
| Tischler und Holzgestalter  | 22.092           | 6.993            | 24,0                     |
| Metalltechniker   | 44.010           | 10.433           | 19,2                     |
| Sanitär-, Heizungs- und<br>Lüftungstechniker                      | 28.989           | 6.524            | 18,4                     |
| Elektro-, Gebäude-, Alarm- und<br>Kommunikationstechniker         | 45.328           | 10.197           | 18,4                     |
| Kunststoffverarbeiter   | 12.279           | 5.475            | 30,8                     |
| Mechatroniker   | 40.363           | 12.787           | 24,1                     |
| Fahrzeugtechnik   | 22.853           | 6.626            | 22,5                     |
| Kunsthandwerke  | 1.453            | 1.683            | 53,7                     |
| Mode und Bekleidungstechnik                                       | 2.621            | 4.933            | 65,3                     |
| Gesundheitsberufe   | 3.694            | 6.994            | 65,4                     |
| Lebensmittelgewerbe   | 27.513           | 30.037           | 52,2                     |
| Fußpfleger, Kosmetiker und Masseure                               | 923              | 6.390            | 87,4                     |
| Gärtner und Floristen   | 6.240            | 7.179            | 53,5                     |
| Berufsfotografie  | 509              | 876              | 63,3                     |
| Chemisches Gewerbe und Denkmal-,<br>Fassaden- und Gebäudereiniger | 30.762           | 53.495           | 63,5                     |
| Friseur   | 3.058            | 12.477           | 80,3                     |
| Rauchfangkehrer und Bestatter                                     | 3.264            | 1.676            | 33,9                     |
| Gewerbliche Dienstleister   | 91.119           | 38.922           | 29,9                     |
| Personenberatung und<br>Personenbetreuung                         | 637              | 1.839            | 74,3                     |
| Persönliche Dienstleister   | 2.053            | 2.296            | 52,8                     |
| Film und Musikwirtschaft  | 2.048            | 1.882            | 47,9                     |
| <b>SPARTE GEWERBE UND HANDWERK</b>                                | <b>540.349</b>   | <b>257.993</b>   | <b>32,3</b>              |
| <b>GEWERBLICHE WIRTSCHAFT <sup>2</sup></b>                        | <b>1.665.386</b> | <b>1.098.936</b> | <b>39,8</b>              |
| <b>Anteil Gewerbe und Handwerk (%) <sup>3</sup></b>               | <b>32,4</b>      | <b>23,5</b>      | <b>.</b>                 |

<sup>1</sup> Jahresdurchschnittswerte; Beschäftigungsverhältnisse; einschließlich geringfügig Beschäftigte

<sup>2</sup> Gesamtheit aller Fachverbände aller sieben Sparten (Einfachzählung)

<sup>3</sup> Sparte Gewerbe und Handwerk in % der Gewerblichen Wirtschaft

Quelle: WKO, Beschäftigungsstatistik (Erläuterungen: siehe Seite 60)

**Tabelle: Unselbständig Beschäftigte nach Unternehmensgrößenklassen 2025 <sup>1</sup>**

| Fachverband  | Unternehmensgröße (Zahl der Beschäftigten) |                |                |                  | SUMME            |
|--|--|----------------|----------------|------------------|------------------|
|  | 0-9  | 10-49          | 50-249         | 250 +            |                  |
| Bau  | 12.772                                     | 20.437         | 23.306         | 14.480           | 70.995           |
| Dachdecker, Glaser und Spengler                                | 4.033                                      | 6.479          | G              | G                | 13.492           |
| Hafner, Platten- und Fliesenleger und Keramiker                | 2.064                                      | 1.883          | 595            | 0                | 4.542            |
| Maler und Tapezierer   | 6.488                                      | 6.317          | 2.172          | 1.047            | 16.024           |
| Bauhilfsgewerbe  | 7.054                                      | 10.229         | 5.750          | 2.859            | 25.892           |
| Holzbau  | 2.163                                      | 5.439          | G              | G                | 9.745            |
| Tischler und Holzgestalter                                     | 8.040                                      | 11.658         | 4.049          | 2.545            | 26.292           |
| Metalltechniker  | 8.142                                      | 19.797         | 16.382         | 7.111            | 51.432           |
| Sanitär-, Heizungs- und Lüftungstechniker                      | 8.395                                      | 15.727         | 7.140          | 2.291            | 33.553           |
| Elektro-, Gebäude-, Alarm- und Kommunikationstechniker         | 10.039                                     | 17.561         | 11.861         | 13.187           | 52.648           |
| Kunststoffverarbeiter  | 554  | 3.156          | 6.439          | 7.471            | 17.620           |
| Mechatroniker  | 4.845                                      | 12.651         | 15.397         | 18.778           | 51.671           |
| Fahrzeugtechnik  | 10.450                                     | 11.215         | 4.629          | 1.753            | 28.047           |
| Kunsthandwerke   | 897  | 713            | G              | G                | 2.698            |
| Mode und Bekleidungstechnik                                    | 1.493                                      | 1.812          | 1.656          | 1.782            | 6.743            |
| Gesundheitsberufe  | 3.056                                      | 3.068          | 1.357          | 2.401            | 9.882            |
| Lebensmittelgewerbe  | 5.649                                      | 16.054         | 16.400         | 13.861           | 51.964           |
| Fußpfleger, Kosmetiker und Masseure                            | 4.362                                      | 1.146          | 0              | 0                | 5.508            |
| Gärtner und Floristen  | 3.891                                      | 3.548          | 649            | 1.686            | 9.774            |
| Berufsfotografie   | 517  | 419            | 0              | 0                | 936              |
| Chemisches Gewerbe und Denkmal-, Fassaden- und Gebäudereiniger | 7.811                                      | 13.150         | 18.661         | 35.862           | 75.484           |
| Friseure   | 8.990                                      | 2.913          | G              | G                | 13.637           |
| Rauchfangkehrer und Bestatter                                  | 2.857                                      | 925            | 416            | 0                | 4.198            |
| Gewerbliche Dienstleister                                      | 7.795                                      | 17.044         | 28.688         | 55.946           | 109.473          |
| Personenberatung und Personenbetreuung                         | 684  | 592            | 676            | 0                | 1.952            |
| Persönliche Dienstleister                                      | 1.510                                      | 979            | G              | G                | 3.514            |
| Film und Musikwirtschaft                                       | 1.093                                      | 910            | G              | G                | 2.755            |
| <b>SPARTE GEWERBE UND HANDWERK</b>                             | <b>135.644</b>                             | <b>205.822</b> | <b>172.211</b> | <b>186.794</b>   | <b>700.471</b>   |
| <b>GEWERBLICHE WIRTSCHAFT <sup>2</sup></b>                     | <b>356.295</b>                             | <b>571.269</b> | <b>584.948</b> | <b>1.033.211</b> | <b>2.545.723</b> |
| <b>Anteil Gewerbe und Handwerk (%) <sup>3</sup></b>            | <b>38,1</b>                                | <b>36,0</b>    | <b>29,4</b>    | <b>18,1</b>      | <b>27,5</b>      |

<sup>1</sup> Unselbständig Beschäftigte (Beschäftigungsverhältnisse); Stand: Dezember 2025; Einfachzählung (Zuordnung zu Fachverbänden nach dem Tätigkeitsschwerpunkt des Unternehmens); Größenklassen der unselbständig Beschäftigten (Beschäftigungsverhältnisse; ohne geringfügig Beschäftigte)

<sup>2</sup> Gesamtheit der Fachverbände aller sieben Sparten (Schwerpunktzusammenfassung)

<sup>3</sup> Sparte Gewerbe und Handwerk in % der Gewerblichen Wirtschaft

Tabelle: Lehrlinge - Zeitreihe <sup>1</sup>

| Fachverband   | 2015          | 2020          | 2024          | 2025          |
|---|---------------|---------------|---------------|---------------|
| Bau   | 2.688         | 3.007         | 2.601         | 2.433         |
| Dachdecker, Glaser und Spengler                                   | 1.430         | 1.285         | 1.225         | 1.218         |
| Hafner, Platten- und Fliesenleger<br>und Keramiker                | 731           | 649           | 538           | 488           |
| Maler und Tapezierer  | 1.882         | 1.746         | 1.420         | 1.337         |
| Bauhilfsgewerbe   | 507           | 591           | 480           | 495           |
| Holzbau   | 1.524         | 1.788         | 1.890         | 1.847         |
| Tischler und Holzgestalter  | 2.679         | 2.511         | 2.256         | 2.101         |
| Metalltechniker   | 4.903         | 4.772         | 4.795         | 4.645         |
| Sanitär-, Heizungs- und<br>Lüftungstechniker                      | 3.959         | 4.245         | 4.182         | 3.960         |
| Elektro-, Gebäude-, Alarm- und<br>Kommunikationstechniker         | 5.820         | 6.233         | 6.554         | 6.294         |
| Kunststoffverarbeiter   | 556           | 535           | 469           | 444           |
| Mechatroniker   | 2.026         | 2.283         | 2.336         | 2.194         |
| Fahrzeugtechnik   | 7.810         | 8.342         | 8.962         | 9.082         |
| Kunsthandwerke  | 135           | 140           | 142           | 122           |
| Mode und Bekleidungstechnik                                       | 135           | 106           | 99            | 99            |
| Gesundheitsberufe   | 1.119         | 1.056         | 1.208         | 1.116         |
| Lebensmittelgewerbe   | 2.252         | 2.009         | 1.883         | 1.799         |
| Fußpfleger, Kosmetiker und Masseure                               | 684           | 642           | 583           | 552           |
| Gärtner und Floristen   | 789           | 776           | 751           | 700           |
| Berufsfotografie  | 89            | 45            | 31            | 34            |
| Chemisches Gewerbe und Denkmal-,<br>Fassaden- und Gebäudereiniger | 218           | 187           | 215           | 229           |
| Friseure  | 3.893         | 3.152         | 2.229         | 2.203         |
| Rauchfangkehrer und Bestatter                                     | 296           | 288           | 277           | 283           |
| Gewerbliche Dienstleister   | 189           | 202           | 215           | 227           |
| Personenberatung und<br>Personenbetreuung                         | 2             | 7             | 7             | 5             |
| Persönliche Dienstleister   | 21            | 35            | 39            | 30            |
| Film und Musikwirtschaft  | 26            | 24            | 33            | 27            |
| <b>SPARTE GEWERBE UND HANDWERK <sup>2</sup></b>                   | <b>46.365</b> | <b>46.659</b> | <b>45.420</b> | <b>43.965</b> |
| <b>Lehrlinge insgesamt <sup>3</sup></b>                           | <b>92.760</b> | <b>92.602</b> | <b>90.698</b> | <b>86.940</b> |
| <b>Anteil Gewerbe und Handwerk (%) <sup>4</sup></b>               | <b>50,0</b>   | <b>50,4</b>   | <b>50,1</b>   | <b>50,6</b>   |

<sup>1</sup> Stand: jeweils 31.12.

<sup>2</sup> einschließlich "nicht zuordenbar"

<sup>3</sup> Summe der Fachverbände aller sieben Sparten

<sup>4</sup> Sparte Gewerbe und Handwerk in % der Gewerblichen Wirtschaft

Quelle: WKO, Lehrlingsstatistik (Erläuterungen: siehe Seite 59)

**Tabelle: Lehrbetriebe - Zeitreihe <sup>1</sup>**

| Fachverband  | 2015          | 2020          | 2024          | 2025          |
|--|---------------|---------------|---------------|---------------|
| Bau  | 757           | 848           | 788           | 758           |
| Dachdecker, Glaser und Spengler                                | 706           | 646           | 600           | 596           |
| Hafner, Platten- und Fliesenleger und Keramiker                | 388           | 365           | 310           | 283           |
| Maler und Tapezierer   | 990           | 914           | 763           | 726           |
| Bauhilfsgewerbe  | 323           | 359           | 312           | 306           |
| Holzbau  | 613           | 671           | 681           | 686           |
| Tischler und Holzgestalter                                     | 1.340         | 1.173         | 1.083         | 1.000         |
| Metalltechniker  | 1.593         | 1.496         | 1.401         | 1.380         |
| Sanitär-, Heizungs- und Lüftungstechniker                      | 1.425         | 1.467         | 1.563         | 1.492         |
| Elektro-, Gebäude-, Alarm- und Kommunikationstechniker         | 1.588         | 1.656         | 1.746         | 1.691         |
| Kunststoffverarbeiter  | 114           | 108           | 80            | 81            |
| Mechatroniker  | 531           | 565           | 624           | 601           |
| Fahrzeugtechnik  | 2.427         | 2.571         | 2.566         | 2.579         |
| Kunsthandwerke   | 73            | 71            | 73            | 69            |
| Mode und Bekleidungstechnik                                    | 84            | 74            | 58            | 59            |
| Gesundheitsberufe  | 459           | 417           | 415           | 412           |
| Lebensmittelgewerbe  | 1.010         | 857           | 763           | 722           |
| Fußpfleger, Kosmetiker und Masseure                            | 366           | 343           | 296           | 295           |
| Gärtner und Floristen  | 470           | 450           | 423           | 392           |
| Berufsfotografie   | 65            | 34            | 18            | 15            |
| Chemisches Gewerbe und Denkmal-, Fassaden- und Gebäudereiniger | 106           | 96            | 127           | 124           |
| Friseure   | 1.742         | 1.367         | 965           | 960           |
| Rauchfangkehrer und Bestatter                                  | 236           | 217           | 210           | 217           |
| Gewerbliche Dienstleister                                      | 107           | 109           | 119           | 125           |
| Personenberatung und Personenbetreuung                         | 2             | 4             | 5             | 5             |
| Persönliche Dienstleister                                      | 15            | 23            | 19            | 19            |
| Film und Musikwirtschaft                                       | 15            | 12            | 17            | 15            |
| <b>SPARTE GEWERBE UND HANDWERK <sup>2</sup></b>                | <b>17.020</b> | <b>16.337</b> | <b>15.415</b> | <b>14.958</b> |
| <b>GEWERBLICHE WIRTSCHAFT <sup>3</sup></b>                     | <b>27.893</b> | <b>26.194</b> | <b>24.557</b> | <b>23.675</b> |
| <b>Anteil Gewerbe und Handwerk (%) <sup>4</sup></b>            | <b>61,0</b>   | <b>62,4</b>   | <b>62,8</b>   | <b>63,2</b>   |

<sup>1</sup> Stand: jeweils 31.12.

<sup>2</sup> einschließlich "Fachgruppe nicht zuordenbar"

<sup>3</sup> Summe der Fachverbände aller sieben Sparten

<sup>4</sup> Sparte Gewerbe und Handwerk in % der Gewerblichen Wirtschaft

Quelle: WKO, Lehrlingsstatistik (Erläuterungen: siehe Seite 59)

Tabelle: Umsatzerlöse 2023

| Fachverband   | Umsatz <sup>1</sup><br>Mio. EUR | Umsatz je<br>Unternehmen <sup>2</sup> | Umsatz je<br>Erwerbstätigen <sup>3</sup> |
|---|---------------------------------|---------------------------------------|--|
| Bau   | 23.165                          | 2.061                                 | 214                                      |
| Dachdecker, Glaser und Spengler                                   | 3.095                           | 1.297                                 | 154                                      |
| Hafner, Platten- und Fliesenleger<br>und Keramiker                | 988                             | 563                                   | 121                                      |
| Maler und Tapezierer  | 2.602                           | 551                                   | 101                                      |
| Bauhilfsgewerbe   | 7.336                           | 1.132                                 | 169                                      |
| Holzbau   | 2.483                           | 1.587                                 | 177                                      |
| Tischler und Holzgestalter  | 5.487                           | 737                                   | 140                                      |
| Metalltechniker   | 12.811                          | 2.066                                 | 199                                      |
| Sanitär-, Heizungs- und<br>Lüftungstechniker                      | 7.613                           | 1.587                                 | 182                                      |
| Elektro-, Gebäude-, Alarm- und<br>Kommunikationstechniker         | 11.913                          | 1.447                                 | 188                                      |
| Kunststoffverarbeiter   | 4.862                           | 9.646                                 | 243                                      |
| Mechatroniker   | 14.160                          | 3.169                                 | 243                                      |
| Fahrzeugtechnik   | 6.507                           | 1.193                                 | 204                                      |
| Kunsthandwerke  | 713                             | 164                                   | 92                                       |
| Mode und Bekleidungstechnik                                       | 900                             | 255                                   | 82                                       |
| Gesundheitsberufe   | 1.336                           | 829                                   | 111                                      |
| Lebensmittelgewerbe   | 13.430                          | 3.229                                 | 219                                      |
| Fußpfleger, Kosmetiker und Masseure                               | 677                             | 42                                    | 29                                       |
| Gärtner und Floristen   | 1.526                           | 462                                   | 91                                       |
| Berufsfotografie  | 319                             | 52                                    | 41                                       |
| Chemisches Gewerbe und Denkmal-,<br>Fassaden- und Gebäudereiniger | 6.563                           | 790                                   | 73                                       |
| Friseure  | 924                             | 106                                   | 37                                       |
| Rauchfangkehrer und Bestatter                                     | 548                             | 598                                   | 91                                       |
| Gewerbliche Dienstleister   | 11.752                          | 1.002                                 | 78                                       |
| Personenberatung und<br>Personenbetreuung                         | 469                             | 25                                    | 23                                       |
| Persönliche Dienstleister   | 1.346                           | 122                                   | 88                                       |
| Film und Musikwirtschaft  | 1.457                           | 359                                   | 183                                      |
| <b>SPARTE GEWERBE UND HANDWERK</b>                                | <b>144.983</b>                  | <b>865</b>                            | <b>146</b>                               |
| <b>GEWERBLICHE WIRTSCHAFT <sup>4</sup></b>                        | <b>937.663</b>                  | <b>2.305</b>                          | <b>294</b>                               |
| <b>Anteil Gewerbe und Handwerk (%) <sup>5</sup></b>               | <b>15,5</b>                     | .                                     | .  |

<sup>1</sup> Umsatzerlöse (ohne Umsatzsteuer)<sup>2</sup> in 1.000 EUR; Unternehmen laut Leistungs- und Strukturstatistik<sup>3</sup> in 1.000 EUR; Beschäftigte (selbständig + unselbständig) laut Leistungs- und Strukturstatistik<sup>4</sup> Gesamtheit aller von der Leistungs- und Strukturstatistik abgedeckten Bereiche<sup>5</sup> Sparte Gewerbe und Handwerk in % der Gewerblichen Wirtschaft

Quelle: STATISTIK AUSTRIA (Sonderauswertung der Leistungs- und Strukturstatistik in der Kammerstatistik im Auftrag der WKO); Erläuterungen: siehe Seite 61/62

**Tabelle: Produktionswert 2023**

| Fachverband   | Produktionswert <sup>1</sup><br>Mio. EUR | Prod.wert je<br>Unternehmen <sup>2</sup> | Prod.wert je<br>Erwerbstätigen <sup>3</sup> |
|---|--|--|---|
| Bau   | 21.721                                   | 1.933                                    | 201   |
| Dachdecker, Glaser und Spengler                                   | 2.973                                    | 1.246                                    | 148   |
| Hafner, Platten- und Fliesenleger<br>und Keramiker                | 928                                      | 530                                      | 114   |
| Maler und Tapezierer  | 2.485                                    | 526                                      | 96  |
| Bauhilfsgewerbe   | 6.918                                    | 1.067                                    | 159   |
| Holzbau   | 2.344                                    | 1.498                                    | 167   |
| Tischler und Holzgestalter  | 5.079                                    | 682                                      | 130   |
| Metalltechniker   | 12.180                                   | 1.964                                    | 189   |
| Sanitär-, Heizungs- und<br>Lüftungstechniker                      | 7.523                                    | 1.569                                    | 180   |
| Elektro-, Gebäude-, Alarm- und<br>Kommunikationstechniker         | 11.106                                   | 1.349                                    | 175   |
| Kunststoffverarbeiter   | 4.491                                    | 8.911                                    | 224   |
| Mechatroniker   | 13.335                                   | 2.984                                    | 229   |
| Fahrzeugtechnik   | 3.737                                    | 685                                      | 117   |
| Kunsthandwerke  | 610                                      | 140                                      | 79  |
| Mode und Bekleidungstechnik                                       | 785                                      | 223                                      | 71  |
| Gesundheitsberufe   | 1.057                                    | 656                                      | 88  |
| Lebensmittelgewerbe   | 12.262                                   | 2.948                                    | 200   |
| Fußpfleger, Kosmetiker und Masseure                               | 659                                      | 41                                       | 28  |
| Gärtner und Floristen   | 1.108                                    | 335                                      | 66  |
| Berufsfotografie  | 286                                      | 47                                       | 37  |
| Chemisches Gewerbe und Denkmal-,<br>Fassaden- und Gebäudereiniger | 5.847                                    | 704                                      | 65  |
| Friseure  | 909                                      | 104                                      | 36  |
| Rauchfangkehrer und Bestatter                                     | 515                                      | 562                                      | 86  |
| Gewerbliche Dienstleister   | 10.127                                   | 864                                      | 68  |
| Personenberatung und<br>Personenbetreuung                         | 435                                      | 24                                       | 21  |
| Persönliche Dienstleister   | 1.055                                    | 96                                       | 69  |
| Film und Musikwirtschaft  | 751                                      | 185                                      | 94  |
| <b>SPARTE GEWERBE UND HANDWERK</b>                                | <b>131.226</b>                           | <b>783</b>                               | <b>132</b>                                  |
| <b>GEWERBLICHE WIRTSCHAFT<sup>4</sup></b>                         | <b>612.841</b>                           | <b>1.507</b>                             | <b>192</b>                                  |
| <b>Anteil Gewerbe und Handwerk (%)<sup>5</sup></b>                | <b>21,4</b>                              | <b>.</b>                                 | <b>.</b>                                    |

<sup>1</sup> Produktionswert (ohne Umsatzsteuer)

<sup>2</sup> in 1.000 EUR; Unternehmen laut Leistungs- und Strukturstatistik

<sup>3</sup> in 1.000 EUR; Beschäftigte (selbständig + unselbständig) laut Leistungs- und Strukturstatistik

<sup>4</sup> Gesamtheit aller von der Leistungs- und Strukturstatistik abgedeckten Bereiche

<sup>5</sup> Sparte Gewerbe und Handwerk in % der Gewerblichen Wirtschaft

**Quelle:** STATISTIK AUSTRIA (Sonderauswertung der Leistungs- und Strukturstatistik in der Kammerstatistik im Auftrag der WKO); Erläuterungen: siehe Seite 61/62

Tabelle: Wertschöpfung 2023

| Fachverband   | Wertschöpfung <sup>1</sup><br>Mio. EUR | Wertschöpfung je<br>Erwerbstätigen <sup>2</sup> | Nettoquote<br>in % <sup>3</sup> |
|---|--|---|---------------------------------|
| Bau   | 8.052                                  | 74  | 35,0                            |
| Dachdecker, Glaser und Spengler                                   | 1.327                                  | 66  | 41,1                            |
| Hafner, Platten- und Fliesenleger<br>und Keramiker                | 448                                    | 55  | 46,6                            |
| Maler und Tapezierer  | 1.311                                  | 51  | 50,5                            |
| Bauhilfsgewerbe   | 2.942                                  | 68  | 40,4                            |
| Holzbau   | 917                                    | 65  | 35,3                            |
| Tischler und Holzgestalter  | 2.142                                  | 55  | 39,8                            |
| Metalltechniker   | 4.722                                  | 73  | 37,4                            |
| Sanitär-, Heizungs- und<br>Lüftungstechniker                      | 2.795                                  | 67  | 35,9                            |
| Elektro-, Gebäude-, Alarm- und<br>Kommunikationstechniker         | 4.507                                  | 71  | 40,1                            |
| Kunststoffverarbeiter   | 1.593                                  | 80  | 34,0                            |
| Mechatroniker   | 5.371                                  | 92  | 39,1                            |
| Fahrzeugtechnik   | 1.803                                  | 56  | 47,2                            |
| Kunsthandwerke  | 232                                    | 30  | 38,5                            |
| Mode und Bekleidungstechnik                                       | 389                                    | 35  | 46,2                            |
| Gesundheitsberufe   | 654                                    | 54  | 60,3                            |
| Lebensmittelgewerbe   | 3.214                                  | 52  | 26,3                            |
| Fußpfleger, Kosmetiker und Masseure                               | 399                                    | 17  | 58,9                            |
| Gärtner und Floristen   | 639                                    | 38  | 56,9                            |
| Berufsfotografie  | 160                                    | 21  | 51,7                            |
| Chemisches Gewerbe und Denkmal-,<br>Fassaden- und Gebäudereiniger | 3.640                                  | 41  | 60,2                            |
| Friseure  | 600                                    | 24  | 65,8                            |
| Rauchfangkehrer und Bestatter                                     | 353                                    | 59  | 66,0                            |
| Gewerbliche Dienstleister   | 7.770                                  | 52  | 76,1                            |
| Personenberatung und<br>Personenbetreuung                         | 288                                    | 14  | 65,1                            |
| Persönliche Dienstleister   | 639                                    | 42  | 63,3                            |
| Film und Musikwirtschaft  | 428                                    | 54  | 49,9                            |
| <b>SPARTE GEWERBE UND HANDWERK</b>                                | <b>57.334</b>                          | <b>58</b>                                       | <b>42,4</b>                     |
| <b>GEWERBLICHE WIRTSCHAFT <sup>4</sup></b>                        | <b>246.076</b>                         | <b>77</b>                                       | <b>37,3</b>                     |
| <b>Anteil Gewerbe und Handwerk (%) <sup>5</sup></b>               | <b>23,3</b>                            | .   | .                               |

<sup>1</sup> Bruttowertschöpfung<sup>2</sup> in 1.000 EUR; Beschäftigte (selbständig + unselbständig) laut Leistungs- und Strukturstatistik<sup>3</sup> Bruttowertschöpfung in % des Produktionswertes<sup>4</sup> Gesamtheit aller von der Leistungs- und Strukturstatistik abgedeckten Bereiche<sup>5</sup> Sparte Gewerbe und Handwerk in % der Gewerblichen Wirtschaft

Quelle: STATISTIK AUSTRIA (Sonderauswertung der Leistungs- und Strukturstatistik in der Kammersystematik im Auftrag der WKO); Erläuterungen: siehe Seite 61/62

**Tabelle: Investitionen 2023**

| Fachverband   | Investitionen <sup>1</sup><br>Mio. EUR | Investitionen je<br>Erwerbstätigen <sup>2</sup> | Investitionen in %<br>des Umsatzes <sup>3</sup> |
|---|--|---|---|
| Bau   | 757                                    | 7.006   | 3,3   |
| Dachdecker, Glaser und Spengler                                   | 99                                     | 4.954   | 3,2   |
| Hafner, Platten- und Fliesenleger<br>und Keramiker                | 33                                     | 4.083   | 3,4   |
| Maler und Tapezierer  | 82                                     | 3.159   | 3,1   |
| Bauhilfsgewerbe   | 466                                    | 10.717  | 6,4   |
| Holzbau   | 109                                    | 7.774   | 4,4   |
| Tischler und Holzgestalter  | 238                                    | 6.075   | 4,3   |
| Metalltechniker   | 618                                    | 9.604   | 4,8   |
| Sanitär-, Heizungs- und<br>Lüftungstechniker                      | 179                                    | 4.274   | 2,4   |
| Elektro-, Gebäude-, Alarm- und<br>Kommunikationstechniker         | 286                                    | 4.512   | 2,4   |
| Kunststoffverarbeiter   | 258                                    | 12.870  | 5,3   |
| Mechatroniker   | 617                                    | 10.590  | 4,4   |
| Fahrzeugtechnik   | 166                                    | 5.198   | 2,6   |
| Kunsthandwerke  | 19                                     | 2.393   | 2,6   |
| Mode und Bekleidungstechnik                                       | 79                                     | 7.146   | 8,8   |
| Gesundheitsberufe   | 46                                     | 3.824   | 3,4   |
| Lebensmittelgewerbe   | 511                                    | 8.334   | 3,8   |
| Fußpfleger, Kosmetiker und Masseure                               | 12                                     | 517   | 1,8   |
| Gärtner und Floristen   | 55                                     | 3.286   | 3,6   |
| Berufsfotografie  | 12                                     | 1.605   | 3,9   |
| Chemisches Gewerbe und Denkmal-,<br>Fassaden- und Gebäudereiniger | 301                                    | 3.370   | 4,6   |
| Friseure  | 13                                     | 498   | 1,4   |
| Rauchfangkehrer und Bestatter                                     | 24                                     | 3.965   | 4,4   |
| Gewerbliche Dienstleister   | 411                                    | 2.738   | 3,5   |
| Personenberatung und<br>Personenbetreuung                         | 8                                      | 375   | 1,7   |
| Persönliche Dienstleister   | 326                                    | 21.255  | 24,2  |
| Film und Musikwirtschaft  | 41                                     | 5.154   | 2,8   |
| <b>SPARTE GEWERBE UND HANDWERK</b>                                | <b>5.765</b>                           | <b>5.806</b>                                    | <b>4,0</b>                                      |
| <b>GEWERBLICHE WIRTSCHAFT <sup>4</sup></b>                        | <b>43.241</b>                          | <b>13.576</b>                                   | <b>4,6</b>                                      |
| <b>Anteil Gewerbe und Handwerk (%) <sup>5</sup></b>               | <b>13,3</b>                            | .   | .   |

<sup>1</sup> Investitionen (ohne Umsatzsteuer)

<sup>2</sup> in EUR; Beschäftigte (selbständig + unselbständig) laut Leistungs- und Strukturstatistik

<sup>3</sup> Investitionen in % der Umsatzerlöse (ohne Umsatzsteuer)

<sup>4</sup> Gesamtheit aller von der Leistungs- und Strukturstatistik abgedeckten Bereiche

<sup>5</sup> Sparte Gewerbe und Handwerk in % der Gewerblichen Wirtschaft

**Quelle:** STATISTIK AUSTRIA (Sonderauswertung der Leistungs- und Strukturstatistik in der Kammerstatistik im Auftrag der WKO); Erläuterungen: siehe Seite 61/62

Tabelle: Personalaufwand 2023

| Fachverband   | Personalaufwand <sup>1</sup><br>Mio. EUR | Pers.aufwand je<br>Erwerbstätigen <sup>2</sup> | Pers.aufwand in %<br>d. Prod.wertes <sup>3</sup> |
|---|--|--|--|
| Bau   | 6.207                                    | 64.150   | 28,6   |
| Dachdecker, Glaser und Spengler                                   | 943                                      | 53.703   | 31,7   |
| Hafner, Platten- und Fliesenleger<br>und Keramiker                | 296                                      | 46.820   | 31,8   |
| Maler und Tapezierer  | 932                                      | 44.584   | 37,5   |
| Bauhilfsgewerbe   | 2.053                                    | 55.733   | 29,7   |
| Holzbau   | 657                                      | 53.056   | 28,0   |
| Tischler und Holzgestalter  | 1.461                                    | 46.629   | 28,8   |
| Metalltechniker   | 3.477                                    | 59.915   | 28,5   |
| Sanitär-, Heizungs- und<br>Lüftungstechniker                      | 2.035                                    | 55.020   | 27,0   |
| Elektro-, Gebäude-, Alarm- und<br>Kommunikationstechniker         | 3.511                                    | 63.799   | 31,6   |
| Kunststoffverarbeiter   | 1.228                                    | 62.664   | 27,3   |
| Mechatroniker   | 3.869                                    | 71.747   | 29,0   |
| Fahrzeugtechnik   | 1.264                                    | 48.535   | 33,8   |
| Kunsthandwerke  | 145                                      | 43.499   | 23,8   |
| Mode und Bekleidungstechnik                                       | 279                                      | 37.370   | 35,5   |
| Gesundheitsberufe   | 447                                      | 43.262   | 42,3   |
| Lebensmittelgewerbe   | 2.374                                    | 41.693   | 19,4   |
| Fußpfleger, Kosmetiker und Masseure                               | 136                                      | 19.658   | 20,6   |
| Gärtner und Floristen   | 452                                      | 34.338   | 40,8   |
| Berufsfotografie  | 46                                       | 30.719   | 16,1   |
| Chemisches Gewerbe und Denkmal-,<br>Fassaden- und Gebäudereiniger | 3.027                                    | 37.390   | 51,8   |
| Friseure  | 387                                      | 24.069   | 42,6   |
| Rauchfangkehrer und Bestatter                                     | 209                                      | 41.345   | 40,5   |
| Gewerbliche Dienstleister   | 6.876                                    | 49.746   | 67,9   |
| Personenberatung und<br>Personenbetreuung                         | 74                                       | 34.616   | 16,9   |
| Persönliche Dienstleister   | 176                                      | 41.254   | 16,7   |
| Film und Musikwirtschaft  | 248                                      | 66.182   | 33,1   |
| <b>SPARTE GEWERBE UND HANDWERK</b>                                | <b>42.809</b>                            | <b>52.091</b>                                  | <b>32,6</b>                                      |
| <b>GEWERBLICHE WIRTSCHAFT <sup>4</sup></b>                        | <b>163.011</b>                           | <b>58.813</b>                                  | <b>26,6</b>                                      |
| <b>Anteil Gewerbe und Handwerk (%) <sup>5</sup></b>               | <b>26,3</b>                              | .  | .  |

<sup>1</sup> Bruttolöhne und -gehälter plus Arbeitgeberbeiträge<sup>2</sup> in EUR; Unselbständig Beschäftigte lt. Leistungs- und Strukturstatistik<sup>3</sup> Personalaufwand in % des Produktionswertes (ohne Umsatzsteuer)<sup>4</sup> Gesamtheit aller von der Leistungs- und Strukturstatistik abgedeckten Bereiche<sup>5</sup> Sparte Gewerbe und Handwerk in % der Gewerblichen Wirtschaft

Quelle: STATISTIK AUSTRIA (Sonderauswertung der Leistungs- und Strukturstatistik in der Kammersystematik im Auftrag der WKO); Erläuterungen: siehe Seite 61/62

## Mitgliederstatistik

Die Führung der Aufzeichnungen über den Stand der Mitglieder fällt in die Kompetenz der einzelnen Wirtschaftskammern der Bundesländer. Österreich-Werte ergeben sich aus Summierung der Bundesländerstatistiken. Für ein Kammermitglied kann eine Mitgliedschaft in mehreren Sparten und Fachorganisationen bestehen.

**Mehrfachmitgliedschaften** sind auf unterschiedlichen Ebenen bedeutsam:

1. Regionale Mehrfachmitgliedschaften auf der Ebene der Kammermitglieder:  
Ein Unternehmen ist in einem bestimmten Bundesland Kammermitglied, wenn in diesem Bundesland eine Gewerbeberechtigung zuerkannt wurde. Daraus folgt, dass Unternehmen, die in mehreren Bundesländern Berechtigungen besitzen, auch in mehreren Bundesländern als Kammermitglieder geführt werden.
2. Fachliche Mehrfachmitgliedschaften auf der Ebene der Sparten:  
Verfügt ein Unternehmen über Berechtigungen, die in den Wirkungsbereich mehrerer Sparten fallen, so besteht in jeder dieser Sparten eine Mitgliedschaft.
3. Fachliche Mehrfachmitgliedschaften auf der Ebene der Fachorganisationen:  
Wenn ein Unternehmen Berechtigungen besitzt, die in den Wirkungsbereich mehrerer Fachgruppen fallen, so besteht eine Mitgliedschaft in allen betroffenen Fachgruppen.

Die Konsequenz dieser Zugehörigkeitsregelungen ist, dass eine Reihe von Unternehmen gleichzeitig mehreren Bundesländern und/oder mehreren Sparten und/oder mehreren Fachorganisationen angehört. In diesen Auswertungen wird jede Mitgliedschaft eines Unternehmens erfasst.

Der Mitgliederstand insgesamt umfasst auch sog. ruhende Mitglieder. Davon sind jene „Unternehmen“ betroffen, die ihre Gewerbeberechtigung(en) nicht aktiv ausüben (=Nichtbetrieb). Aus Gründen der besseren Transparenz sind die ruhenden Mitgliedschaften eigens ausgewiesen, sodass die Zahl der aktiven Mitglieder ermittelt werden kann. Das Bestehen einer aktiven Mitgliedschaft ist aber nicht in jedem Fall mit der tatsächlichen Ausübung des Gewerbes gleichzusetzen, da es in einem bestimmten (nicht quantifizierbaren) Ausmaß auch sog. „Reservegewerbescheinhalter“ geben dürfte.

## Lehrlingsstatistik

Die Ergebnisse der Lehrlingsstatistik basieren auf den Aufzeichnungen, die von den Lehrlingsstellen der Wirtschaftskammern in den Bundesländern erhoben werden. Die Lehrlingsstatistik kann somit als eine typische Sekundärstatistik angesehen werden. Sie baut auf Information auf, die für administrative und nicht primär statistische Zwecke gesammelt wurde. Auf der einen Seite ist dadurch eine hohe Kontrollintensität und Vollständigkeit gesichert, auf der anderen Seite mindern Unterschiede z.B. in der Wartungsintensität der Daten in den einzelnen Lehrlingsstellen die Vergleichbarkeit.

Bei der Aufteilung der Lehrlingszahlen nach Innungen, Gremien und Fachverbänden wurden die Einfachlehren nach dem Kriterium der Protokollierung laut Lehrvertrag zugeteilt (fachgruppenmäßige Zuordnung).

## Beschäftigungsstatistik

Basis für die WKO-Beschäftigungsstatistik ist das integrierte Unternehmensregister, das auf dem statistischen Unternehmensregister der Statistik Austria aufbaut und um Einheiten aus dem Unternehmensregister für Verwaltungszwecke ergänzt wird, sowie die Zuordnungen von Beschäftigtendaten des Dachverbandes der Sozialversicherungsträger zum Unternehmensregister. Aufgrund der bestehenden Registerwartung, die zusätzlich zu der von Statistik Austria vergebenen ÖNACE-Branchenzuordnung eine Schwerpunktzuordnung der Unternehmen zur Kammersystematik bezweckt, werden österreichweit Verknüpfungen von Beschäftigtenständen und den Unternehmen der Wirtschaftskammern in Kammergliederung möglich.

Die Abgrenzung der gewerblichen Wirtschaft und damit die Entscheidung über die Einbeziehung in die Beschäftigungsstatistik erfolgt auf Unternehmensebene (rechtliche Einheit). Das bedeutet, dass bei breiter gefächerten Tätigkeiten das Unternehmen und dessen Beschäftigte demjenigen Wirtschaftszweig zugeordnet werden, der seiner wichtigsten Tätigkeit entspricht (im Gegensatz zur Mehrfachzählung zB im Rahmen der Mitgliederstatistik). Ebenso bedeutet es für Unternehmen, die zwar eine Mitgliedschaft in der Wirtschaftskammer besitzen, jedoch überwiegend in ‚nicht Kammer‘-Bereichen tätig sind, dass sie hier nicht erfasst werden.

Die Merkmale der Beschäftigungsstatistik beschränken sich auf die "Anzahl der Unternehmen" (rechtliche Einheiten) und auf die "Anzahl der unselbständig Beschäftigten" (Beschäftigungsverhältnisse). Die Auswertungen für Sparten und Fachgruppen liegen für

- Beschäftigungsverhältnisse einschließlich geringfügig Beschäftigter und für
- Beschäftigungsverhältnisse exklusive geringfügig Beschäftigter vor.

Die Auswertung nach Unternehmensgrößenklassen erfolgt nur in der Variante Beschäftigte ohne geringfügig Beschäftigte.

Bundesländerauswertung: Regionalisierung bedeutet im Kontext der Beschäftigungsstatistik die Aufteilung der unselbständigen Beschäftigungsverhältnisse eines Unternehmens auf Bundesländer. Das Problem dabei stellen die vergleichsweise wenigen, aber von der Beschäftigtenanzahl eher bedeutsamen Unternehmen, die in mehreren Bundesländern tätig sind.

Für die Auswertung „Unselbständige Beschäftigung nach Bundesländern und Fachgruppen“ wird daher die ‚abgeleitete‘ Beobachtungseinheit „Arbeitsstätte“ herangezogen. Dies erlaubt eine im Sinne der Kammersystematik trennschärfere Zuordnung der unselbständigen Beschäftigung in den jeweiligen Bundesländern. Die unselbständigen Beschäftigungsverhältnisse „übernehmen“ dabei den Schwerpunkt ihrer Arbeitsstätte.

## EPU-Auswertung

Als Ein-Personen-Unternehmen (EPU) gelten laut Definition der EPU-Plattform Unternehmen ohne unselbständig Beschäftigte der gewerblichen Wirtschaft mit Orientierung am Markt, Ausrichtung der Tätigkeit auf Dauer und ohne Mitunternehmertum, d.h. im Wesentlichen nur Einzelunternehmen und GmbH.

Grundlage der EPU-Auswertung bilden die WKO Mitgliederdaten. Da die Mitgliederdaten keine Informationen über die Zahl der unselbständig Beschäftigten der Unternehmen liefern, wurden die Mitgliederdaten mit Beschäftigungsinformationen der STATISTIK AUSTRIA auf Unternehmensebene verknüpft.

Als EPU werden jene Unternehmen der Rechtsformen Einzelunternehmen und GmbH erfasst, die im Dezember des Betrachtungsjahres keine Arbeitnehmer beschäftigten (auch keine geringfügig Beschäftigten). Aufgrund der Wahl der Datenbasis werden nicht

nur Unternehmen erfasst, deren wirtsch aftlicher Schwerpunkt innerhalb des Wirtschaftskammerbereichs liegt, sondern auch jene, die eine Mitgliedschaft in der WKO besitzen, jedoch überwiegend in ‚nicht Kammer‘-Bereichen tätig sind (zB Energieversorgungsunternehmen mit einer Berechtigung für den Bereich „Sanitär-, Heizungs- und Lüftungstechnik“). Es werden alle Mitgliedschaften eines Unternehmens gezählt, d.h. es kommt sowohl auf regionaler als auch fachlicher Ebene zu Mehrfachzählungen (siehe Punkt Mitgliederstatistik).

Zu beachten ist, dass es sich bei dieser Auswertung um eine Abschätzung der Struktur von EPU handelt und es aufgrund der Methodik zu einer Reihe von Unschärfen kommen kann. Zum Beispiel werden aufgrund der offiziellen WKO-Definition von EPU (Einschränkung auf die Rechtsform Einzelunternehmen und GmbH) auch Holdings, Konzerntöchter und Komplementäre von GmbH & Co KG erfasst, die sehr häufig keine unselbständig Beschäftigten haben.

### **Unternehmensneugründungen**

Die Gründungsdaten aus der WKO Gründungsstatistik sind das Ergebnis von systematischen Auswertungen der Einzeldaten neuer Kammermitglieder, die als Restgröße die Zahl der „echten“ Neugründungen liefert. Da Zugänge von Mitgliedern keinesfalls nur „echte“ Neugründungen betreffen - Zugänge können auch auf Betriebsübernahmen, Rechtsformänderungen, Filialgründungen, Betriebszerlegungen, Fusionen, etc. beruhen - wird versucht alle neuen Kammermitgliedschaften, bei denen anzunehmen ist, dass es sich de facto nicht um erstmalige und dauerhafte Mitgliedschaften handelt, herauszufiltern. Da die Gründungsstatistik auf den Mitgliederdaten aufbaut, kommt es auch hier zu regionalen und fachlichen Mehrfachzählungen.

Die Verteilung der Mitgliedschaften auf Sparten- und Fachgruppenebene führt aufgrund von Mehrfachmitgliedschaften zu überhöhten Summenwerten. Eine Bereinigung der Mehrfachmitgliedschaften ist durch das Fehlen konkreter Angaben über den Schwerpunkt der wirtschaftlichen Tätigkeit nur näherungsweise möglich.

### **Leistungs- und Strukturstatistik**

Die jährlich von Statistik Austria erstellte Leistungs- und Strukturstatistik schafft die Voraussetzungen für eine tiefgehende Analyse der Unternehmens- und Beschäftigtenstruktur der heimischen Wirtschaft. Die Sonderauswertung dieser Leistungs- und Strukturstatistik nach der Kammersystematik ermöglicht es ohne zusätzliche Erhebung, das analytische Potenzial der Erhebung auch für Untersuchungen in der Kammersystematik zu erschließen.

Im Zeitverlauf wurde die Methodik bei der Statistik-Erstellung mehrfach adaptiert, die letzte Änderung gab es mit dem Berichtsjahr 2021. Statistik Austria hat neue rechtliche Vorgaben auf EU-Ebene zum Anlass genommen, das nationale LSE-Gesamtkonzept anzupassen. Die wesentlichsten Änderungen liegen in der Erweiterung des Erfassungsbereichs, Adaptierungen im Merkmalskatalog und den statistischen Einheiten sowie einer neuen Melde-Möglichkeit für die Unternehmen. Diese Änderungen führen damit zu einem Zeitreihenbruch mit den Vorjahren.

Der Erfassungsbereich der Leistungs- und Strukturstatistik umfasst den Produzierenden Bereich und fast den gesamten Dienstleistungsbereich (ÖNACE B-N, P-R, S95, S96). Nicht einbezogen sind die Land- und Forstwirtschaft sowie der öffentliche Bereich und einige explizit ausgenommene Bereiche. Erfasst werden nur Marktproduzenten und wirtschaftlich aktive operativ tätige rechtliche Einheiten.

Seit 2021 werden alle Ergebnisse auch für die neue Einheit statistisches Unternehmen (Neudefinition des Unternehmens durch "Rückführung" ausgegliederter Tätigkeiten, wie zB Transport/Logistik) und wie bisher auf Ebene der rechtlichen Einheit ausgewiesen. Die vorliegende Datenzusammenstellung beschränkt sich auf die Darstellung der Ebene der rechtlichen Einheiten.

Im Hinblick auf die Merkmale „Zahl der Unternehmen“ und „unselbständig Beschäftigte“ liegen aktuellere Daten aus der WKO Beschäftigungsstatistik vor. Aufgrund der weitgehenden Vollständigkeit dieser Datenquelle ist es in der Regel günstiger, Daten zur Zahl der Unternehmen und Beschäftigtenstände der WKO Beschäftigungsstatistik zu entnehmen.

Die Wirtschaftskennzahlen aus der Leistungs- und Strukturserhebung werden mit den Grunddaten (rechtliche Einheiten, unselbständig Beschäftigte, Erwerbstätige) der Leistungs- und Strukturstatistik errechnet.

**Umsatzerlöse:** Die Umsatzerlöse beinhalten die Summe der im Unternehmen während des Berichtszeitraumes in Rechnung gestellten Beträge (ohne Umsatzsteuer), welche dem Verkauf und/oder der Nutzungsüberlassung von Erzeugnissen und Waren bzw. gegenüber Dritten erbrachten Dienstleistungen nach Abzug der Erlösschmälerungen (Skonti, Kundenrabatte etc.) entsprechen.

**Produktionswert:** Der Produktionswert misst den tatsächlichen Produktionsumfang der Einheit auf der Grundlage der Umsatzerlöse, der Subventionen, der Erträge aus der Aktivierung von Eigenleistungen einschließlich der Vorratsveränderung und des Wiederverkaufs von Waren und Dienstleistungen.

**Bruttowertschöpfung:** Die Wertschöpfung errechnet sich aus den Umsatzerlösen plus Subventionen plus Erträge aus der Aktivierung von Eigenleistungen plus/minus Lagerveränderungen minus Käufe von Waren und Dienstleistungen insgesamt.

**Investitionen:** Unter Investitionen sind die steuerlich aktivierbaren Anschaffungen zum Anlagevermögen - nur Zugänge im Berichtsjahr - zu verstehen.

**Personalaufwand:** Der Personalaufwand umfasst die Bruttogehälter der Angestellten, die Bruttolöhne der Arbeiter, die Bruttoentschädigungen der Lehrlinge, die Heimarbeiterentgelte, die gesetzlichen Pflichtbeiträge des Arbeitgebers sowie die sonstigen Sozialaufwendungen.

### Wichtiger Hinweis:

Basis für die Mitgliederstatistik, die EPU-Auswertung und die Gründungsstatistik sind die Mitgliederdaten der WKO. Daher werden in diesen Auswertungen jeweils Mitgliedschaften erfasst. Sowohl auf regionaler als auch auf fachlicher Ebene kann es zu Mehrfachmitgliedschaften eines Unternehmens kommen, die damit auch in die jeweiligen Statistiken einfließen. Ausnahme dabei bildet die näherungsweise Schwerpunktzuweisung bei der Gründungsstatistik. Hier wird um die fachliche Mehrfachzählung bereinigt.

Im Gegensatz dazu werden in der Beschäftigungsstatistik und in der Leistungs- und Strukturstatistik Unternehmen abgebildet. Jedes Unternehmen wird hier unabhängig von möglichen Standorten in mehreren Bundesländern österreichweit nur einmal erfasst. Übt ein Unternehmen verschiedene Tätigkeiten aus, so wird es jener Branche zugerechnet, in dem es seinen wirtschaftlichen Schwerpunkt hat. Daher stimmt im Allgemeinen die Zahl der Mitglieder nicht mit der Zahl der Unternehmen überein.