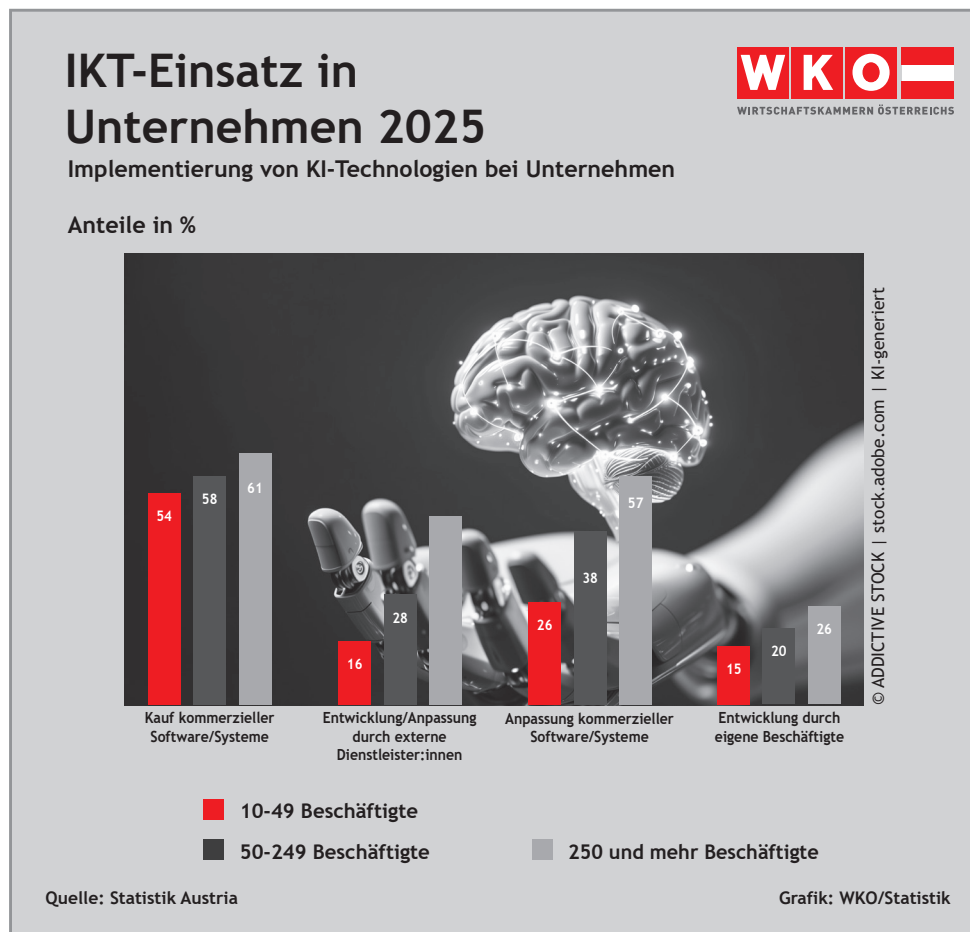


## IKT-Einsatz in Unternehmen 2025

Im Jahr 2025 implementieren knapp 56% der Unternehmen die KI-Nutzung durch den Kauf kommerzieller Software und Systeme. Mehr als 20% integrieren die KI-Technologien durch Entwicklung oder Anpassung durch externe Dienstleister:innen.

Bei 31% erfolgt die Anpassung kommerzieller Software/Systeme durch eigene Beschäftigte und mehr als 17% der Unternehmen greifen bei der Integration auf eigene Entwicklung zurück.

Desto größer das Unternehmen, desto höher ist der jeweilige Implementierungsanteil.



Diese Grafik kann bei Bedarf als hochauflösende jpg-Datei zur Verfügung gestellt werden.

November 2025

Ansprechpartner: statistik@wko.at