

EINFACH NACHFOLGEN

Die Roadmap zum Erfolg

Die Übernahme eines bestehenden Unternehmens bietet einen attraktiven Einstieg in das Unternehmertum. Die FOLLOW ME Initiative der Wirtschaftskammer Steiermark hilft Ihnen, den Prozess optimal zu managen und behandelt alle relevanten Fragestellungen. Nutzen Sie unsere Services für eine erfolgreiche Übernahme.

EINSTEIGEN

1

Arten der Betriebsnachfolge

Wann spricht man von einer Nachfolge? Welche Formen der Nachfolge gibt es? Kauf, Schenkung, Pacht, Erbschaft...

Gründungsfitness-Check und Gründerguide

Self-Check und erstes Know-How

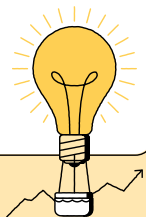
Qualifikationen und Befähigungsnachweise

gewerberechtliche Voraussetzungen

Den passenden Betrieb finden

Übernahme innerhalb der Familie?
Übernahme im eigenen Umfeld?
nachfolgeboerse.at: Inserate suchen und selbst Inserate schalten

Nachfolgerelevante FOLLOW ME Veranstaltungen



RECHT & FINANZEN

2



Unternehmenswert

KSW-Erstberatung
„Unternehmensbewertung und Steueroptimierung“

KMU-

Unternehmenswertrechner
<https://ratgeber.wko.at/kmu-unternehmenswert/> für eine fundierte Schätzung des Unternehmenswerts

Den Betrieb kennen – von A bis Z

Grund der Übernahme, Umsätze, Gewinne, Verbindlichkeiten, Steuerrückstände

Rechtliches

Gewerbe- und Betriebsanlagenrecht, Rechtsform Mietrecht, Haftung, Familien- und Erbrecht, Arbeitsrecht

Sozialversicherung und Steuern

Höhe der Beiträge und Möglichkeiten

Money matters Kapitalbedarf, Finanzplan, Businessplan, Förderungen Online-Tools [i2b](#) & [Plan4You](#) unterstützen dabei

Nachfolgeberatung

Nutzen Sie das FOLLOW ME Beratungsangebot!



ONLINE-Services

Die Zahlen

Informationen/Zahlen/Daten zum Betrieb ermitteln

Der konkrete Ablauf

- Form der Übernahme
- Preis und Zahlungsmodalitäten
- vereinbarte Termine

Mögliche Kosten

- Beratungskosten
- Gebühren
- Steuerbelastung
- Neuinvestitionen
- innerhalb der Familie: Erbschaftszahlungen

Übernahmevertrag

Vertragsgestaltung in schriftlicher Form

Gründungsschritte

- Gewerbeanmeldung
- Firmenbucheintragungen
- Meldung SVS und Finanzamt

NeuFöG

Neugründungsförderungsgesetz

Ummeldungen rechtzeitig vornehmen

3

ÜBERNEHMEN



FOLLOW ME-Services

4

WACHSEN

Bewährtes mit neuen Ideen vereinen

Kundenstamm weiterführen und ausbauen

Kontakte knüpfen und Wissen austauschen



WKO-Steiermark FOLLOW ME-Netzwerk

FOLLOW ME – Betriebsnachfolge Steiermark

Gründerservice der WKO Steiermark

Regionalstellen der WKO Steiermark

Rechtsservice der WKO Steiermark

Experts Group der Übergabe-Consultants

INNOLAB am CAMPUS02



LEITFADEN ZUR BETRIEBSNACHFOLGE



Weitere hilfreiche
Publikationen:



IT'S A
MATCH



DIE NACHFOLGEBÖRSE FÜR UNTERNEHMER:INNEN

Sie hätten gerne Ihr eigenes Unternehmen,
aber wollen nicht bei null anfangen?

Dann übernehmen Sie doch ein Unternehmen,
und entwickeln Sie es mit Ihren eigenen Ideen weiter.

Auf der Plattform Nachfolgebörsen
können Sie:

- nach dem passenden Unternehmen suchen
- selbst Inserate schalten
- nach Branche und Region filtern
- mit aktuellen Inhaber:innen in Kontakt treten



Überzeugen Sie sich selbst auf
www.nachfolgeboerse.at

Das FOLLOW ME-Team bietet aktive
Unterstützung bei der „Nachfolge-
Partnersuche“:
Unternehmensprofilerstellung und
-bewerbung & Matching-Services!



FOLLOW ME

Betriebsnachfolge Steiermark



IHRE
ANSPRECHPARTNER:INNEN
in der WKO Steiermark



FOLLOW ME PARTNER

Steiermärkische Sparkasse GründerCenter
KSW Kammer der Steuerberater:innen und
Wirtschaftsprüfer:innen
Fachgruppe der Ingenieurbüros
Notariatskammer für Steiermark



facebook.com/betriebsnachfolge
→ Instagram: [followme.betriebsnachfolge](https://www.instagram.com/followme.betriebsnachfolge)
→ LinkedIn: [followme](https://www.linkedin.com/company/followme)
→ <https://followme.nachfolgen.at/>

Impressum: Medieninhaber: FOLLOW ME Betriebsnachfolge Steiermark, Körblergasse 111-113, 8010 Graz, wko.at/stmk/followme,
Layout: Gründerservice der WKO