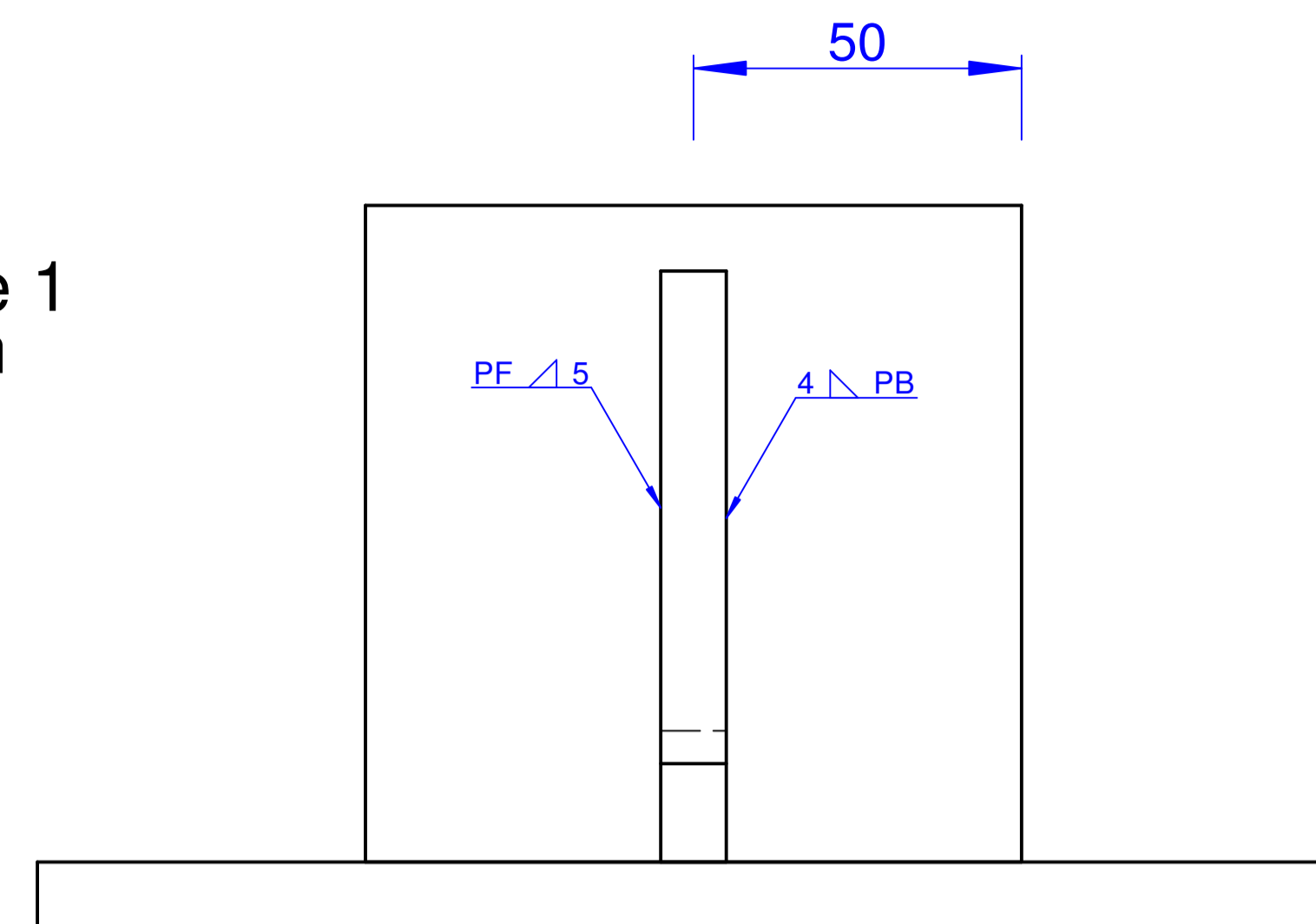
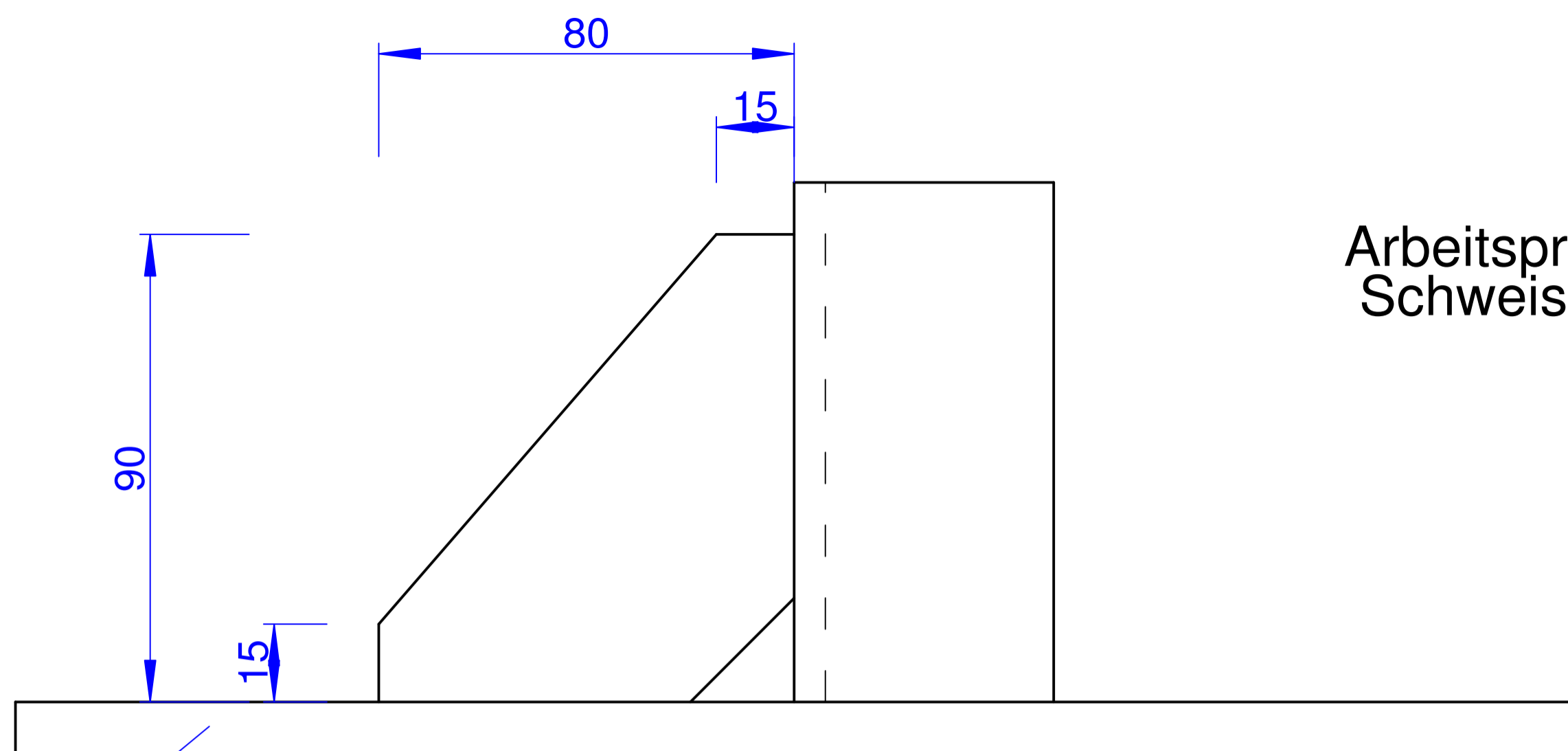
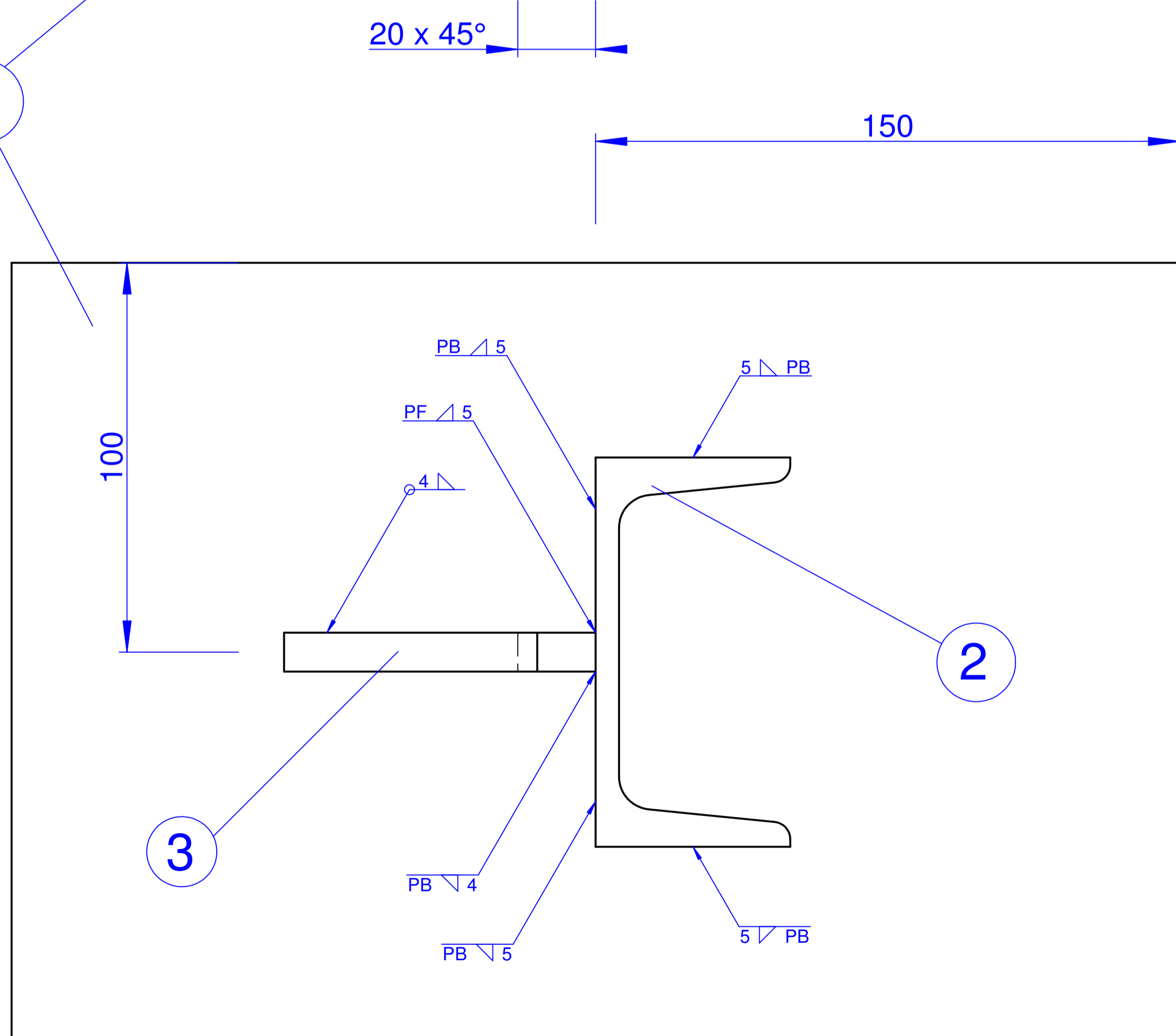
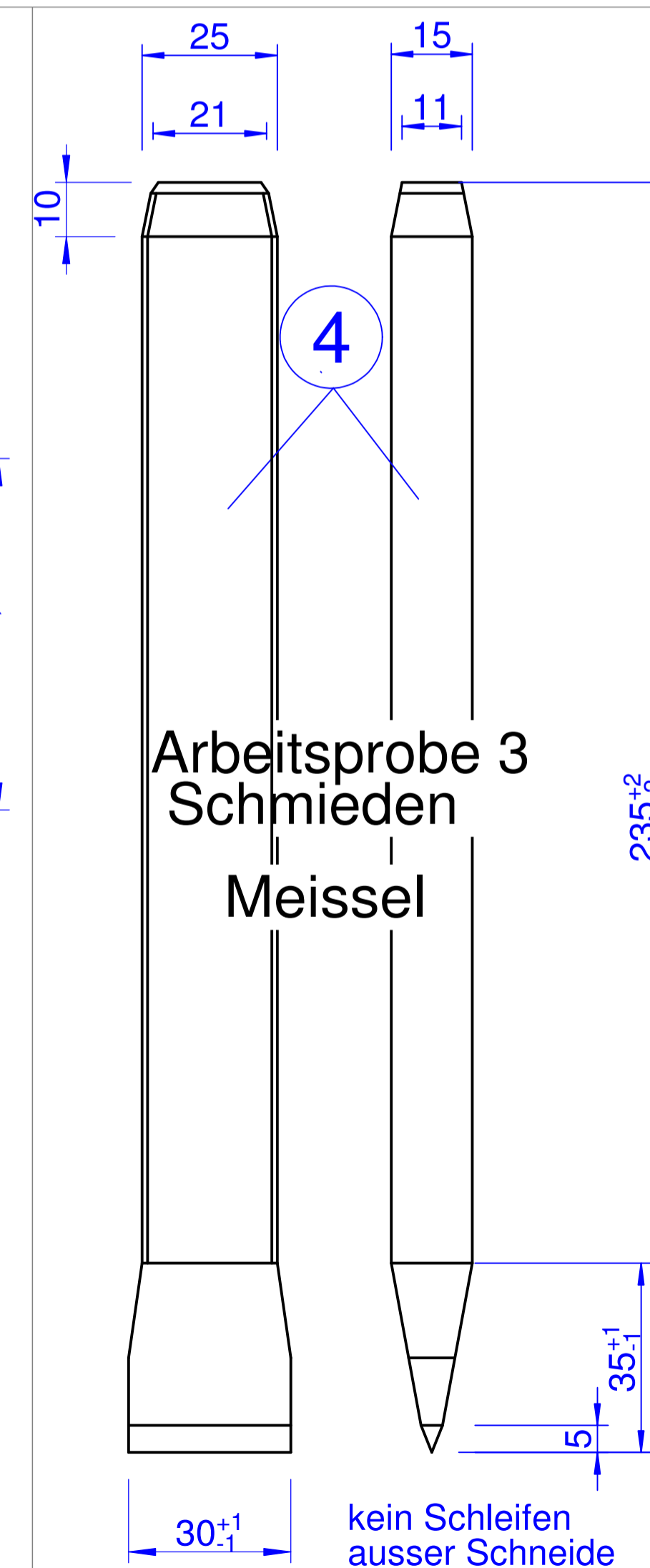
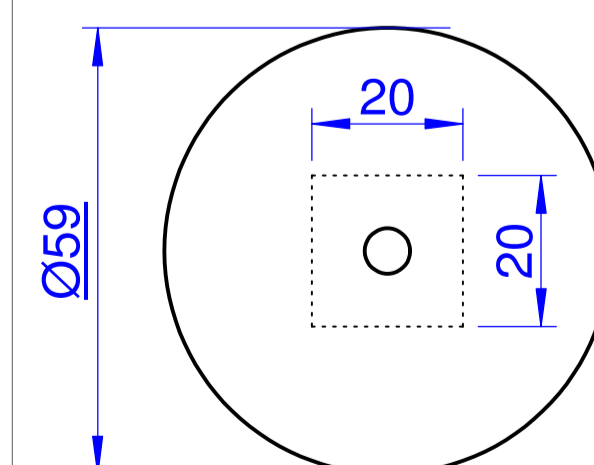
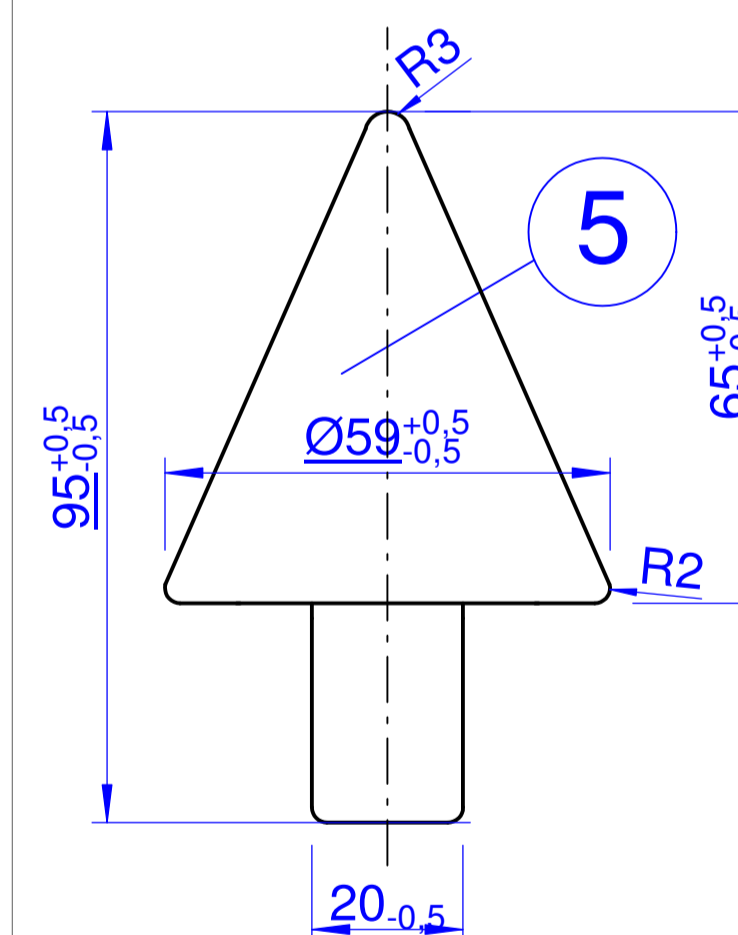


Arbeitsprobe 1  
Schweissen



Spitzstöckel  
Arbeitsprobe 2  
Drehen / Fräsen



Kandidatename:.....

Meisterprüfung Modul 1B  
Metalltechnik - Schmiede- und Fahrzeugtechnik  
Arbeitsproben A1, A2, A3

nicht bemaßte Teile sind nach 1:1 Plan zu fertigen

maximale Abweichung: 1 mm

Werkzeuge sind frei wählbar,  
der Kandidat hat diese selbst zu organisieren und sich zu vergewissern,  
welche Ausrüstung in der Prüfwerkstatt zur Verfügung steht

Hilfswerkzeuge sind zugelassen,  
müssen aber von der Prüfaufsicht freigegeben werden

Materialliste / Material frei wählbar			
NR.	Material / Teil	Stückzahl	Rohlänge mm
1	Flach 200x10	1	300
2	U-Profil 100x50	1	100
3	Flach 80x10	1	90
4	K960 25x15	1	230
5	Rund Ø60	1	110