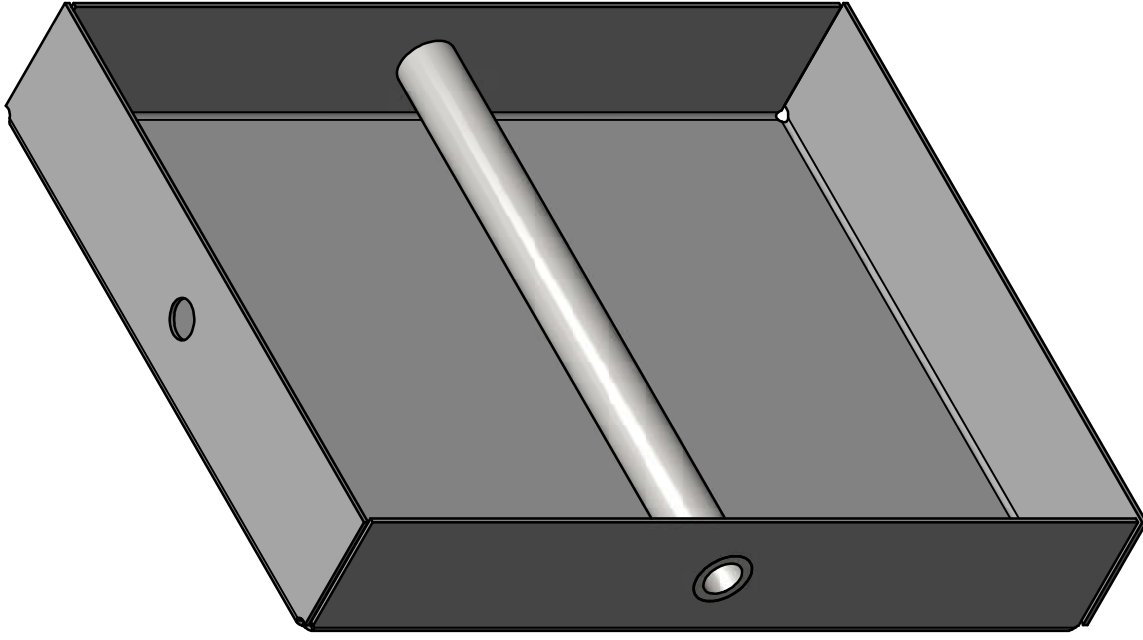
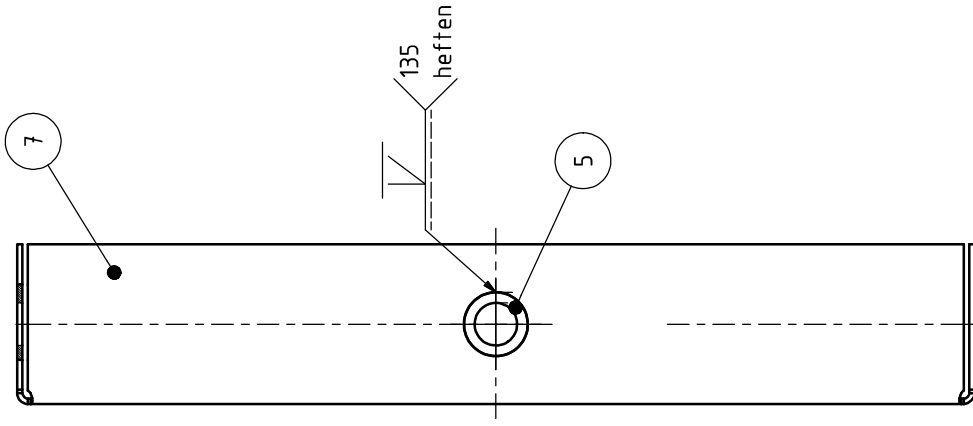
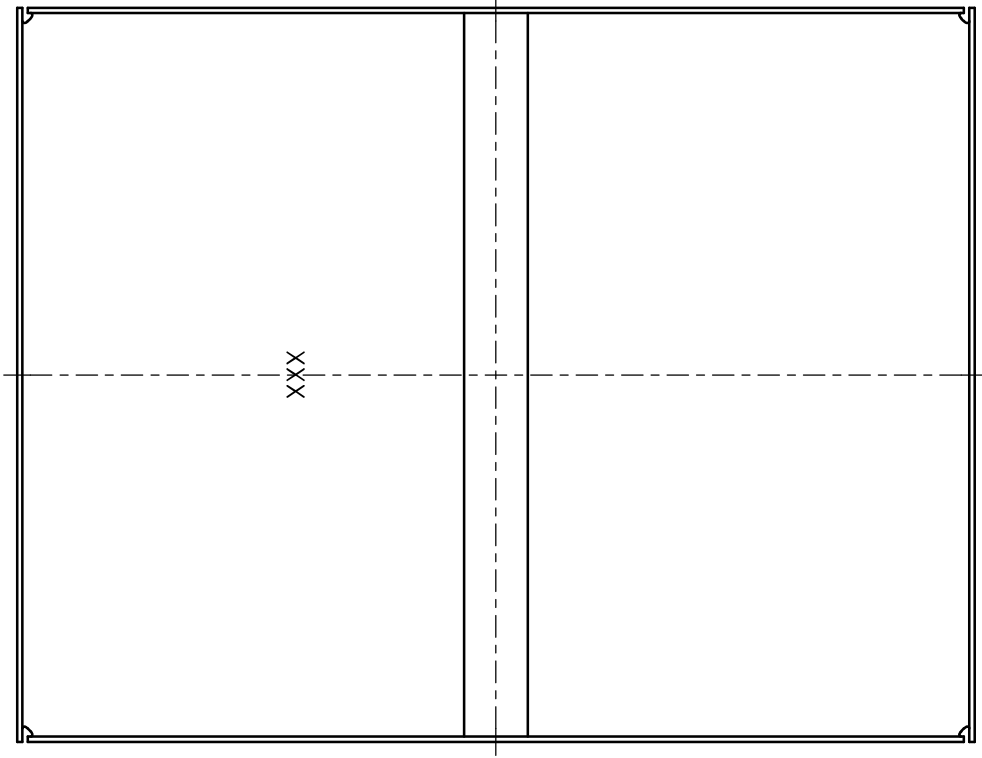


10	2				DIN 7991				
9	1	Gewindestange							
8	2	Rohr	1.0036						
7	1	Blech	1.0036						
6	1	Rastbolzen							
5	1	Rohr	1.0036						
4	2	Scheibe 8,4			DIN 125-A				
3	2	Hutmutter M8			DIN 1587				
2	1	FR Rahmen	1.0036						
1	1	Grundplatte	1.0036+C						
Pos.	Stk	Benennung	Material	Norm	Rohrmaße	Bemerkung			
							BL WB MT- Stahlbau und Blechtechnik		
Kandidat:							Projekt: Verschlussklappe		
Kennnummer:							Bauteil:		
Datum:							Baugruppe:		
Name:							Position:		
Gezeichnet: 08.05.2015 MG							Stück:		
Allgemeintoleranz ISO 2768- Werkstückkanten ISO 13715 Oberflächen DIN ISO 1302 Tolerierung ISO 8015							Maßstab 		
EDV Nummer: F:\01-Realwerks\arbeiten\Bildungsarbeiten\BL WB Blechtechnik\Verschlussklappe.dwg							Werkstoff: Rohrmaß:		
							Blatt 1/5		

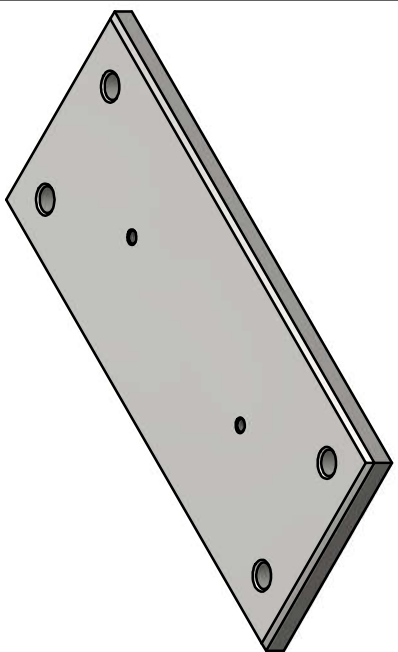
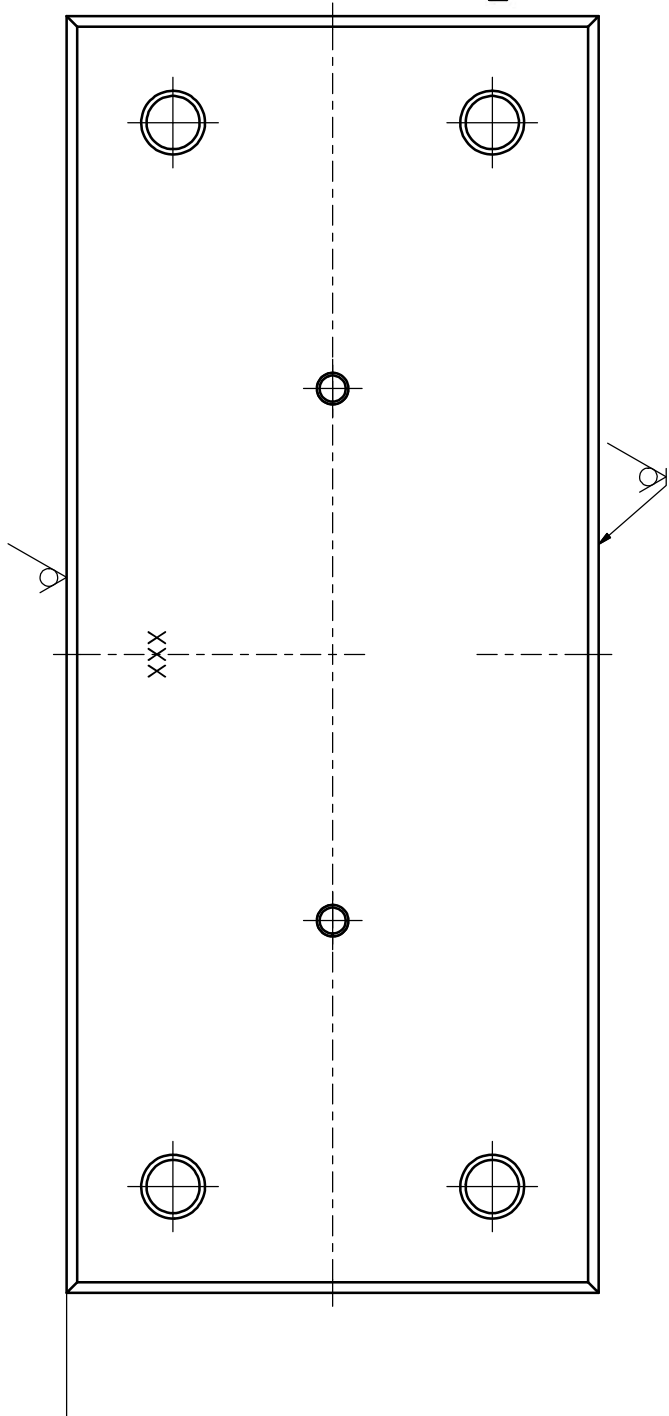
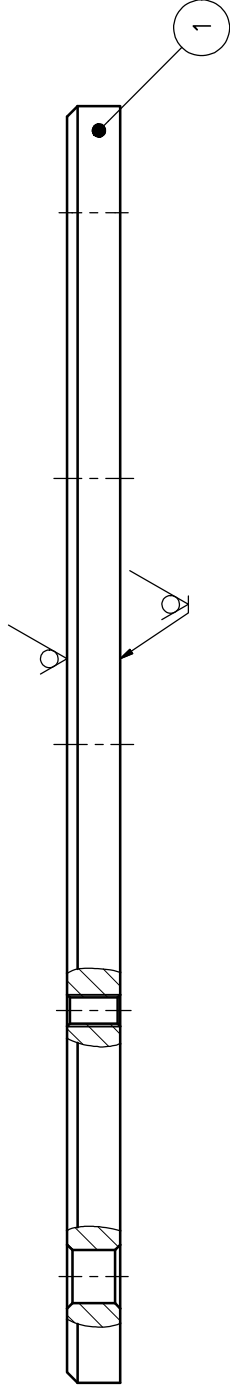
XXX = Kennnummer und Punzierung



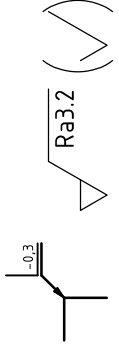
7	1	Blech	1.0036						
5	1	Rohr	1.0036						
Pos	Stk	Benennung	Material	Norm	Rohrmaße	Bemerkung	WKO WIRTSCHAFTSKAMMER TIROL Kandidat: Kennnummer: Name: Datum: Gezeichnet: 05.05.2015 MG Allgemeintoleranz ISO 2768- mH Werkstückkanten ISO 13715 Oberflächen DIN ISO 1302 Tolerierung ISO 8015 EDV-Nummer: F:\01-Realwerkstätten\Bildungsarbeiten\BLWB\Blechtechnik\Blech.dwg		
BLWB MT-Stahlbau und Blechtechnik									
Projekt: Verschlußklappe									
Bauteil: Klappe									
Baugruppe:							Position:	Werkstoff:	Blatt
							Stück:	Rohrmaß:	3/5
							Maßstab	Projektion	



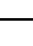
Bauteil Klappe vor dem Zusammenbau zum messen abgeben.

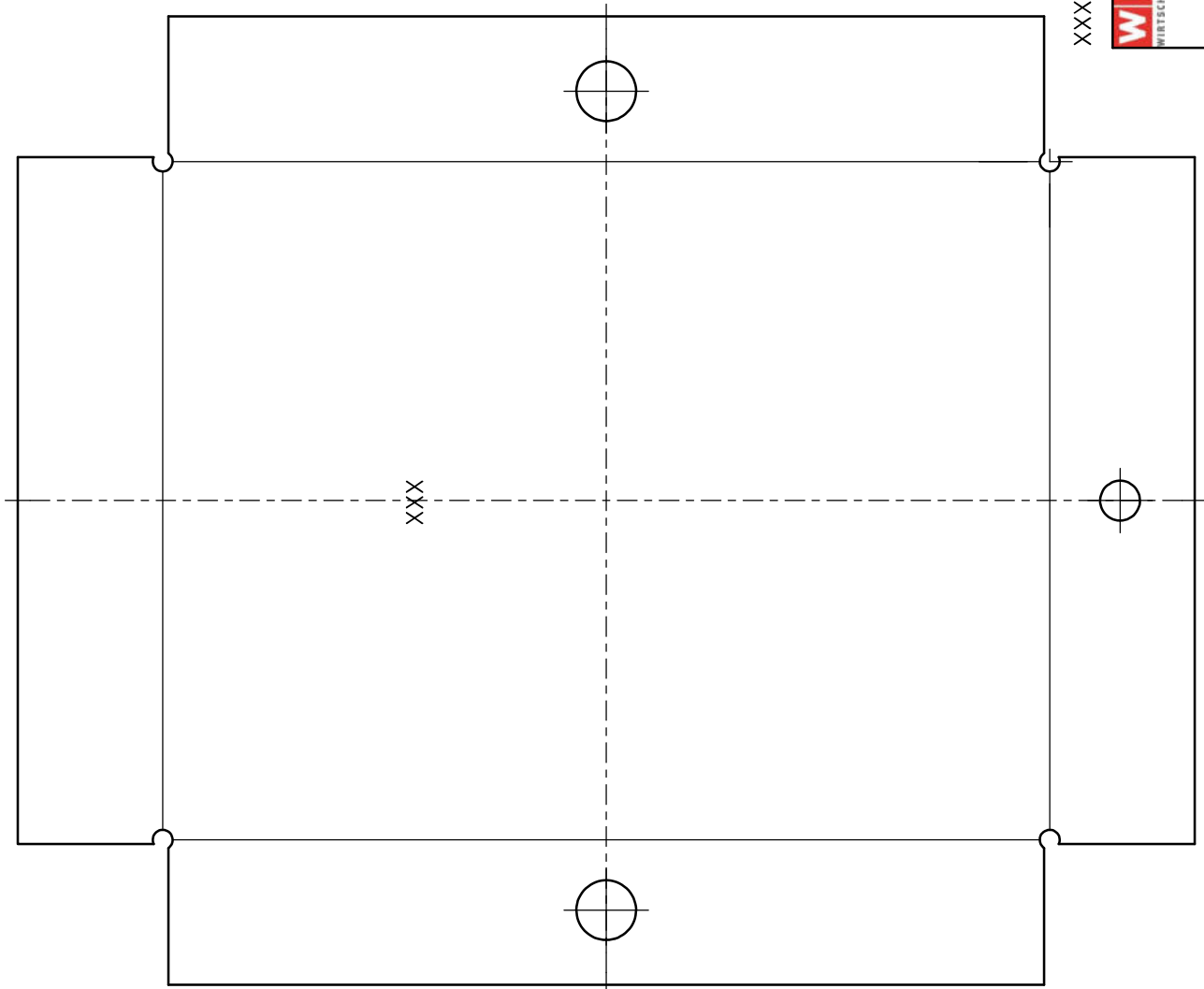
XXX = Kennnummer und Punzierung





Bauteil Grundplatte vor dem Zusammenbau zum messen abgeben.
 XXX = Kennnummer und Punzierung



 WIRTSCHAFTSKAMMER TIROL	Kandidat:		BL WB MT - Stahlbau und Blechtechnik	
	Kennnummer:		Projekt: Verschlussklappe	
Gezeichnet	Datum	Name	Bauteil: Grundplatte	
05.05.2015	MG		Baugruppe:	
Allgemeintoleranz ISO 2768-mH		Maßstab		Position: 1
Werkstückkanten ISO 13715		Projektion		Stück: 1
Oberflächen DIN ISO 1302				Werkstoff: 1.0036+C
Tolerierung ISO 8015				Rohmaß:
EDV Nummer: F:\01-Herstellwerkstätten\Bildungsarbeiten\BL WB Blechtechnik Grundplatte-1dwg				



XXX = Kennnummer und Punzierung

 WKO <small>WIRTSCHAFTSKAMMER TIROL</small>		Kandidat:		BLWB MT – Stahlbau und Blechtechnik	
Kennnummer:		Name		Projekt: Verschlussklappe	
Datum		MG		Bauteil: Abwicklung Blech	
Gezeichnet		16.06.2015		Baugruppe:	
Allgemeintoleranz ISO 2768-mH		Maßstab		Position: 7	
Werkstückkanten ISO 13715		Projektion 		Werkstoff: 1.0036	
Oberflächen DIN ISO 1302		Form und Lagetoleranz DIN ISO 1101		Stück: 1	
EDV Nummer: F:\01-Heft\werkstaerfen\Bildungsarbeit\ung\BLWB\Blechtechnik\Abwicklung.dwg				Rohmaß:	
				Blatt	
				5/5	