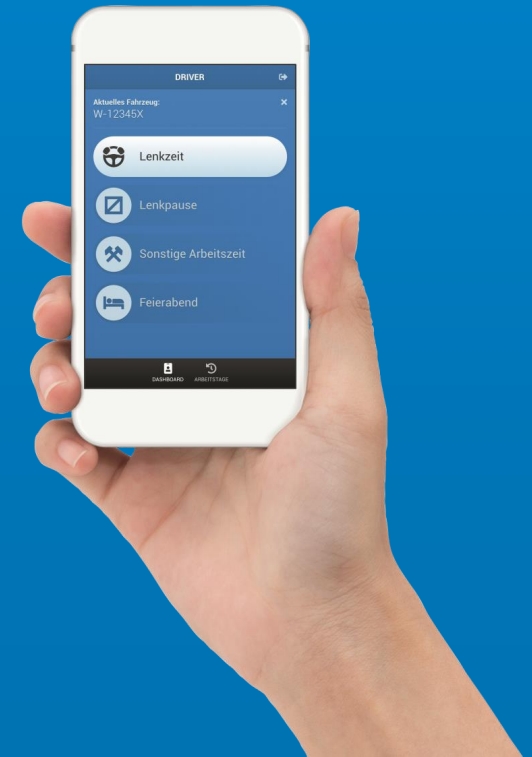


PRÄSENTATION / 02.02.2022

GPS365 –Lenkprotokoll

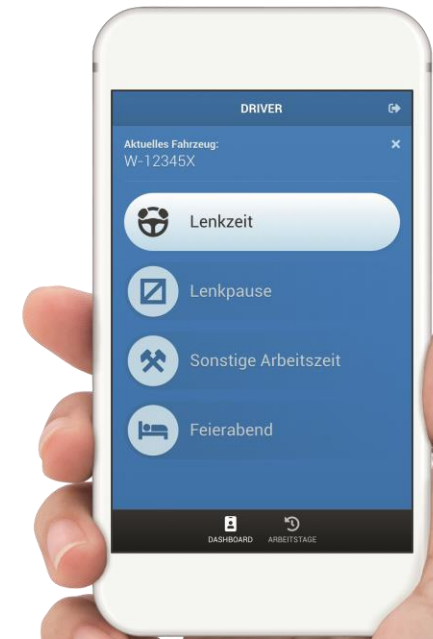




Elektronisches Lenkprotokoll entwickelt von :



+



Berufskraftfahrer.at ist seit über 12 Jahren Ihr Spezialist für
Fahrertrainings
und GPS365 Ihr zuverlässiger Partner Im Bereich von GPS

Elektronisches Lenkprotokoll wurde gemeinsam mit Firmen und Fahrern aus der Praxis heraus entwickelt

Wichtigste Erkenntnisse:

- ✗ Einsatz von spezifischer **Lenkprotokoll-Hardware** hat sich nicht bewährt
- ✓ Unsere **Smartphone Webapp** erlaubt einfachste Bedienung und den geringsten Installations- & Wartungsaufwand
- ✓ **Bedienfehler** lassen sich per Anmerkung oder von einem Administrator berichtigen



Lesegeräte zur Fahrererkennung



Ob I-Button oder RFID Lesegeräte
Wir passen uns Ihrer Infrastruktur an



Für kurzfristige Mietfahrzeuge einfach Gerät in
den OBD2 Stecker einstecken und
Fahrerererkennung via Smartphone



Lenkprotokoll für FahrerZ

keine Ausnahme nach § 5 Abs. 3 LP-VO



Datum: Donnerstag, 25. November 2021

Einsatzzeit: 10:40 - 15:53 (05:13)

Lenkzeit: 01:12

Start	Ende	Dauer	Kategorie
10:46	10:54	00:08	Sonstige Arbeitszeit
10:54	11:02	00:08	Pause (kürzer 15 Minuten)
11:02	12:11	01:09	Sonstige Arbeitszeit
12:11	13:39	01:28	Ruhepause (Feierabend)
13:39	13:44	00:05	Sonstige Arbeitszeit
14:46	15:49	01:03	Sonstige Arbeitszeit
		04:01	

Fahrzeuge

Start	Ende	Fahrzeug	Tachostand Beginn	Tachostand Ende
10:40	15:53	Fahrtenbuch Test Gerät	76.322,8 km	76.322,8 km

Bemerkungen

Nr.	Bemerkung
#001	13.39 war Pause uns keine Arbeitszeit 5 Minuten

Schnittstellen

gps365 bietet **vielfältige Schnittstellen**, so genannte „APIs“ („Application Programming Interface“), für die Anbindung externer Systeme:



Coordinates API

Aktuelle und historische
Positionsdaten



Routing API

Destinationen für
Routenoptimierung



DRIVER API

Für den Zugriff auf
Lenkprotokolldaten

Schnittstellen



Unsere APIs basieren auf **REST-Architektur** und liefern **JSON-Daten**. Ein Technologiestandard auf den Google, Microsoft, Amazon uvm. setzen.

Verschiedene Themen mit (möglicherweise) unterschiedlichen Lösungen:

- 1) **Abholung von Fahrtenbüchern** – Autom. Export vs. individuelle Abfrage
- 2) **Fahrzeug-Stammdaten Import** – Trackerspezifische Daten
- 3) **Import von Verbrauchsdaten** – Manuell vs. Automatismus
- 4) **Anschluss an OBD-Stecker** – Bitte konkretisieren

Anmeldung im SDA

- Die **Anmeldung** bei Inbetriebnahme über die **Mitarbeiterkarte** mittels NFC-Chip.
- Die **Abmeldung** für Ruhezeit oder sonstige Arbeiten erfolgt über das **Smartphone**.
- Nach der Ruhezeit oder sonstigen Arbeit erfolgt die **Anmeldung** wieder über das **Smartphone**.
- **Lenkzeiten** werden automatisch erfasst.



Alarmmeldungen

Benachrichtigungen erfolgen bei ...



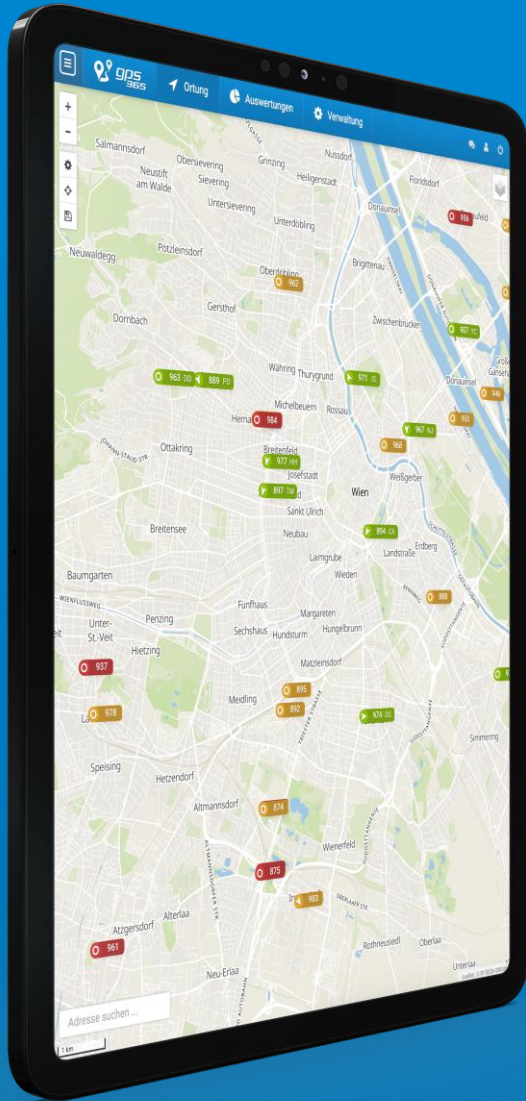
**Fahrten ohne
Fahreranmeldung**



**Verlassen eines
Geofencing Bereichs**



**Fahrten außerhalb
erlaubter Zeiten**



Viele gute Gründe für gps365:

- ✓ **Zuverlässiger Partner mit langjähriger Erfahrung**
- ✓ **Innovationsführer in der Branche**
- ✓ **Benutzerfreundliche Webanwendung**
- ✓ **Etablierte und robuste Hardware**
- ✓ **Fundierte Schulungen**
- ✓ **Qualität aus Wien**



Herzlichen Dank
für Ihre Aufmerksamkeit!
Alexander Franz

mobil:+ 43 660 322 52 70
mail: a.franz@gps365.at



Scan Visitenkarte