



**Lehre!**  
Für den optimalen  
Start ins Berufsleben.

## Tiroler Lehrlingsstatistik 2011

Wirtschaftskammer Tirol  
Lehrlingsstelle

Januar 2012

# Inhaltsverzeichnis

Seite

<b>Österreichische Lehrlingssituation</b>	1
<b>Lehrlingsausbildung in Tirol</b>	
Anzahl der Lehrlinge nach Sparten und Lehrjahren	2
Anzahl der Lehrlinge im 1. Lehrjahr	3
Lehrlinge nach Sparten	4
Integrative Berufsausbildung	5
Gegenüberstellung Geburtenzahl zu Lehreintritten	6
Anzahl der Lehrbetriebe bzw. Lehrlinge nach Bezirken	7
Anzahl der Lehrbetriebe nach Sparten und Bezirken	8
Anzahl der Lehrlinge nach Sparten und Bezirken	9
Vorzeitige Lösungen	10
Tiroler Top Ten - Lehrberufe	11
Die 10 häufigsten Lehrberufe der Mädchen und Burschen	12
Schulbildung der Lehrlinge	13
Lehrlinge aus anderen Bundesländern	14
Lehrlinge mit nichtösterreichischer Staatsbürgerschaft	14
Lehrlingswettbewerb	15
Lehrabschlussprüfung	17
Landes-Berufsausbildungsbeirat	18
Feststellungsverfahren, Erhöhung der Verhältniszahlen	19
Betriebsbesuche, Ausbildungsberatungen	20
Weiterverwendung von ausgelernten Lehrlingen	20
Verweigerung der Eintragung von Lehrverträgen	20
Förderservice	21
Lehrberufe in Tirol/Gesamtübersicht	23
<b>Impressum</b>	

# ÖSTERREICHISCHE LEHRLINGSSITUATION 2011

## Gesamtzahl der Lehrlinge

Mit Stichtag 31.12.2011 waren in Österreich 128.078 Lehrlinge beschäftigt. Das ist ein Rückgang von 1.821 Lehrlingen (-1,4 %) gegenüber dem Vorjahr. Die Zahl der Lehranfänger ist um 294 Lehrlinge, das sind -0,7 %, gesunken.

Bundesland	Lehrlingsstand		Veränderungen zum Vorjahr		Lehrlinge im 1. Lehrjahr		Veränderungen in %
	absolut	Anteil in %	absolut	in %	2011	2010	
Burgenland	2.926	2,3	-113	-3,7	910	900	1,1
Kärnten	8.967	7,0	-203	-2,2	2.834	2.850	-0,6
Niederösterreich	19.407	15,2	-407	-2,1	6.030	6.172	-2,3
Oberösterreich	27.361	21,4	-230	-0,8	8.203	8.010	2,4
Salzburg	10.062	7,9	-246	-2,4	2.940	2.992	-1,7
Steiermark	18.911	14,8	-387	-2,0	5.841	5.766	1,3
<b>Tirol</b>	<b>12.937</b>	<b>10,1</b>	<b>-422</b>	<b>-3,2</b>	<b>4.048</b>	<b>4.128</b>	<b>-1,9</b>
Vorarlberg	8.240	6,4	107	1,3	2.625	2.504	4,8
Wien	19.267	15,0	80	0,4	6.036	6.439	-6,3
<b>ÖSTERREICH</b>	<b>128.078</b>	<b>100</b>	<b>-1.821</b>	<b>-1,4</b>	<b>39.467</b>	<b>39.761</b>	<b>-0,7</b>

# LEHRLINGSAUSBILDUNG IN TIROL

## Lehrlinge nach Lehrjahren

Zum Stichtag 31.12.2011 waren im Bundesland Tirol insgesamt 12.937 Lehrlinge in Ausbildung, davon 8.512 (66 %) Burschen und 4.425 (34 %) Mädchen.

Gegenüber dem Vorjahr bedeutet dies einen Rückgang von 422 (-3,2%) Lehrlingen.

## Anzahl der Lehrlinge nach Sparten und Lehrjahren

Sparte	Lehrjahr					Veränderungen gegenüber 2010	
	1.	2.	3.	4.	gesamt	absolut	in %
Gewerbe und Handwerk	1847	1836	1864	779	6326	-162	-2,5
Industrie	357	329	285	268	1239	-19	-1,5
Handel	719	796	670	21	2206	-8	-0,4
Bank und Versicherung	28	41	36	-	105	8	8,2
Transport und Verkehr	63	68	59	7	197	9	4,8
Tourismus und Freizeitwirtschaft	535	568	555	37	1695	-168	-9,0
Information und Consulting	78	77	72	20	247	-5	-2,0
Nichtkammer *)	203	205	169	46	623	7	1,1
Selbständige Ausbildungseinrichtungen (**)	218	40	36	5	299	-84	-21,9
<b>Gesamt</b>	<b>4048</b>	<b>3960</b>	<b>3746</b>	<b>1183</b>	<b>12937</b>	<b>-422</b>	<b>-3,2</b>

### Veränderungen gegenüber 2010:

Absolut	-80	-132	-189	-21	<b>-422</b>
in %	-1,9	-3,2	-4,8	-1,7	<b>-3,2</b>

\*) Nicht der Kammer der gewerblichen Wirtschaft zugehörige Betriebe (z.B.: Rechtsanwälte, Apotheken, Schulen, Universitäten)

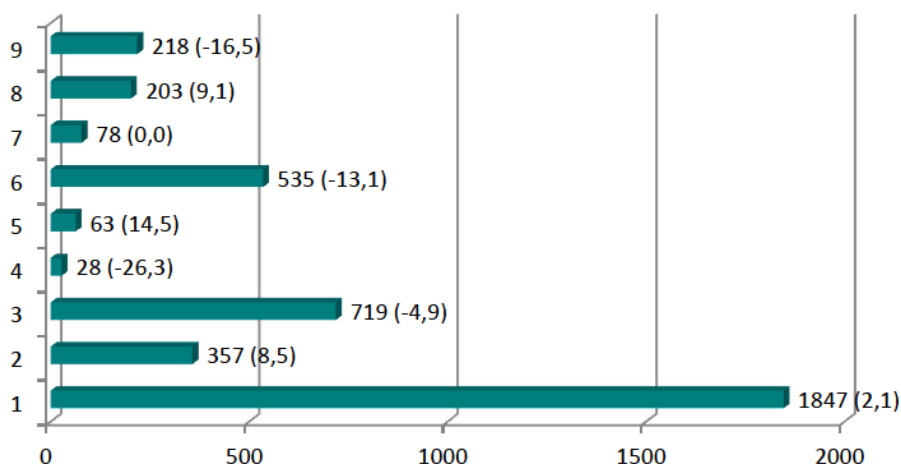
\*\*\*) Institutionen mit dem Hauptziel der Lehrlingsausbildung

# Anzahl der Lehrlinge im 1. Lehrjahr

Zum Stichtag 31.12.2011 waren in Tirol 4.048 Lehrlinge im 1. Lehrjahr in Ausbildung, das sind um 80 (-1,9 %) weniger als im Vorjahr.

Erhebliche Rückgänge gab es bei den selbständigen Ausbildungseinrichtungen sowie in der Sparte Tourismus und Freizeitwirtschaft. Erfreulich sind hingegen die Zuwächse in den Sparten Gewerbe und Handwerk, Industrie sowie Transport und Verkehr.

Sparte	2011			2010			Veränderungen gegenüber 2010	
	männl.	weibl.	gesamt	männl.	weibl.	gesamt	absolut	in %
Gewerbe und Handwerk	1422	425	1847	1407	402	1809	38	2,1
Industrie	303	54	357	276	53	329	28	8,5
Handel	256	463	719	260	496	756	-37	-4,9
Bank und Versicherung	17	11	28	24	14	38	-10	-26,3
Transport und Verkehr	47	16	63	43	12	55	8	14,5
Tourismus und Freizeitwirtschaft	272	263	535	299	317	616	-81	-13,1
Information und Consulting	38	40	78	42	36	78	0	0,0
Nichtkammer	86	117	203	79	107	186	17	9,1
Selbst. Ausbildungseinrichtungen	128	90	218	144	117	261	-43	-16,5
<b>Gesamt</b>	<b>2569</b>	<b>1479</b>	<b>4048</b>	<b>2574</b>	<b>1554</b>	<b>4128</b>	<b>-80</b>	<b>-1,9</b>



# Lehrlinge nach Sparten

Fast die Hälfte aller Lehrlinge in Tirol wird in der Sparte Gewerbe und Handwerk ausgebildet (48,9 %). Das beweist wiederum die große Verantwortung der klein- und mittelständischen Wirtschaft für die duale Ausbildung.

## Anzahl der Lehrlinge nach Sparten und Geschlecht

Sparte	2011			2010			Veränderungen gegenüber 2010	
	männl.	weibl.	gesamt	männl.	weibl.	gesamt	absolut	in %
Gewerbe und Handwerk	5106	1220	<b>6326</b>	5187	1301	<b>6488</b>	-162	-2,5
Industrie	1059	180	<b>1239</b>	1064	194	<b>1258</b>	-19	-1,5
Handel	749	1457	<b>2206</b>	731	1483	<b>2214</b>	-8	-0,4
Bank und Versicherung	62	43	<b>105</b>	52	45	<b>97</b>	8	8,2
Transport und Verkehr	142	55	<b>197</b>	131	57	<b>188</b>	9	4,8
Tourismus und Freizeitwirtschaft	803	892	<b>1695</b>	881	982	<b>1863</b>	-168	-9,0
Information und Consulting	128	119	<b>247</b>	132	120	<b>252</b>	-5	-2,0
Nichtkammer	279	344	<b>623</b>	281	335	<b>616</b>	7	1,1
Selbst. Ausbildungseinrichtungen	184	115	<b>299</b>	218	165	<b>383</b>	-84	-21,9
<b>Gesamt</b>	<b>8512</b>	<b>4425</b>	<b>12937</b>	<b>8677</b>	<b>4682</b>	<b>13359</b>	<b>-422</b>	<b>-3,2</b>

### Veränderungen gegenüber 2010:

Absolut	-165	-257	<b>-422</b>
in %	-1,9	-5,5	<b>-3,2</b>

# Integrative Berufsausbildung

Mit der Novelle zum Berufsausbildungsgesetz (BAG) wurde die integrative Berufsausbildung ab 1.9.2003 neu eingeführt.

Nach den Bestimmungen der integrativen Berufsausbildung kann die Erlernung des Lehrberufes entweder

- innerhalb einer verlängerten Lehrzeit gem. § 8b Abs.1 BAG oder
- im Rahmen einer Teilqualifikation gem. § 8b Abs.2 BAG

vereinbart werden.

Eine Vermittlung in die integrative Berufsausbildung kann ausschließlich über das Arbeitsmarktservice erfolgen.

Nähere Informationen dazu unter <http://www.tirol-lehrling.at>.

Sparte	Verlängerte Lehre gem. 8b Abs.1		Teilqualifizierung gem. 8b Abs.2	
	2011	2010	2011	2010
Gewerbe und Handwerk	132	115	28	27
Industrie	9	9	3	2
Handel	89	63	12	11
Bank und Versicherung	0	0	0	0
Transport und Verkehr	0	0	0	0
Tourismus und Freizeitwirtschaft	35	35	16	13
Information und Consulting	2	2	0	1
Nichtkammer	14	14	9	8
Selbst. Ausbildungseinrichtungen	93	97	6	6
<b>Gesamt</b>	<b>374</b>	<b>335</b>	<b>74</b>	<b>68</b>
davon in Unternehmen	281	238	68	62
davon in Ausbildungseinrichtungen	93	97	6	6

Diese Zahlen sind in den jeweils vorliegenden Lehrlingszahlen enthalten.

## Gegenüberstellung Geburtenzahl zu Lehreintritten

Aus der nachfolgenden Tabelle geht hervor, wie sich die Geburtenzahl auf die Zahl der Lehreintritte ausgewirkt hat. Während zu Beginn der 70er Jahre der Anteil der Lehranfänger knapp über 40% lag, ist dieser Anteil ab Anfang der 80er Jahre über 50% gestiegen. Nach einem Einbruch Mitte der 90er Jahre hat sich dieser Wert in den letzten Jahren wieder um die 50% eingependelt.

Geburten-jahrgang	Geburten-zahl	Ende Schul-pflicht	Lehr-anfänger	Anteil der Lehranfän-ger an der Geburten-zahl in %
1955	8.384	1970	3.444	41,07
1960	10.060	1975	4.581	45,53
1965	11.405	1980	5.812	50,96
1970	9.877	1985	5.282	53,80
1975	8.449	1990	4.112	48,67
1980	8.257	1995	3.589	43,47
1981	8.606	1996	3.645	42,35
1982	8.684	1997	3.919	45,13
1983	8.325	1998	3.820	45,89
1984	8.013	1999	3.976	49,62
1985	7.988	2000	3.983	49,86
1986	7.914	2001	3.905	49,34
1987	7.905	2002	3.984	50,40
1988	7.995	2003	3.991	49,92
1989	7.996	2004	4.130	51,65
1990	8.198	2005	4.246	51,79
1991	8.643	2006	4.379	50,67
1992	8.853	2007	4.575	51,68
1993	8.858	2008	4.316	48,72
1994	8.587	2009	4.231	49,27
1995	8.248	2010	4.128	50,05
1996	8.322	2011	4.048	48,64
1997	7.849	2012		
1998	7.701	2013		
1999	7.096	2014		
2001	6.784	2016		

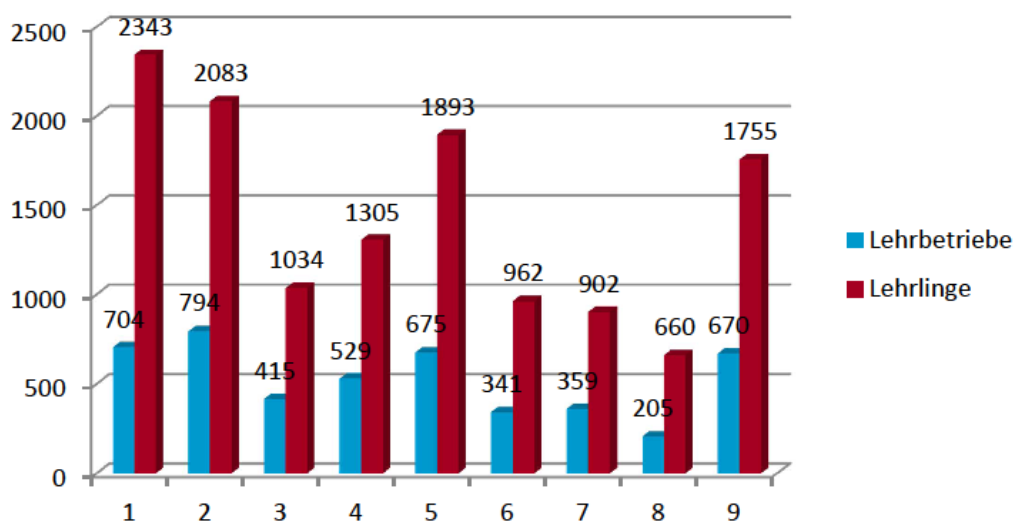
Durch diesen einschneidenden Geburtenrückgang sind in den nächsten Jahren auch Auswirkungen in der Beschäftigungssituation der dualen Ausbildung zu befürchten.



## Anzahl der Lehrbetriebe bzw. Lehrlinge nach Bezirken

Bezirk	Lehrbetriebe:			Lehrlinge:		
	2011	2010	+/-	2011	2010	+/-
Innsbruck Stadt:	704	723	-19	2343	2388	-45
Innsbruck Land:	794	797	-3	2083	2174	-91
Imst:	415	448	-33	1034	1108	-74
Kitzbühel:	529	544	-15	1305	1367	-62
Kufstein:	675	669	6	1893	1926	-33
Landeck:	341	367	-26	962	1037	-75
Lienz:	359	362	-3	902	908	-6
Reutte:	205	212	-7	660	685	-25
Schwaz:	670	657	13	1755	1766	-11
<b>Gesamt</b>	<b>4692</b>	<b>4779</b>	<b>-87</b>	<b>12937</b>	<b>13359</b>	<b>-422</b>

Die Anzahl der Lehrbetriebe ist im Vergleich zum Vorjahr um 87 Betriebe zurück gegangen. Zuwächse an Ausbildungsbetrieben gab es in den Bezirken Schwaz (+13) und Kufstein (+6). Den größten Rückgang verzeichnet der Bezirk Imst mit minus 33 Betrieben. In allen Bezirken werden weniger Lehrlinge ausgebildet.



# Anzahl der Lehrbetriebe nach Sparten und Bezirken

Die Zahl der Ausbildungsbetriebe im Land Tirol beträgt derzeit 4.692, die meisten davon in der Sparte Gewerbe und Handwerk mit 2.416, das sind 51,5 %, gefolgt vom Handel mit 950 (20,2 %) und dem Tourismus mit 640 (13,6 %).

Sparte	lbk. Stadt	lbk. Land	Imst	Kitz- bühel	Kuf- stein	Land- eck	Lienz	Reutte	Schwaz	Gesamt	Anteil in %	2010 +/-
Gewerbe und Handwerk	285	441	219	294	358	174	202	92	351	2416	51,5	-20
Industrie	10	28	10	10	29	4	9	9	9	118	2,5	-5
Handel	174	136	90	94	136	61	77	46	136	950	20,2	-26
Bank und Versiche- rung	11	8	2	4	5	3	3	2	7	45	1,0	1
Transport und Ver- kehr	10	8	9	6	20	5	1	5	13	77	1,6	-2
Tourismus und Frei- zeitwirtschaft	57	115	60	80	74	72	33	37	112	640	13,6	-30
Information und Consulting	59	24	7	22	25	5	9	3	16	170	3,6	-9
Nichtkammer	94	33	17	18	24	16	23	9	25	259	5,5	4
Selbst. Ausbildungs- einrichtungen	4	1	1	1	4	1	2	2	1	17	0,4	0
<b>Gesamt:</b>	<b>704</b>	<b>794</b>	<b>415</b>	<b>529</b>	<b>675</b>	<b>341</b>	<b>359</b>	<b>205</b>	<b>670</b>	<b>4692</b>	<b>100</b>	<b>-87</b>

## Veränderungen gegenüber 2010:

absolut	-19	-3	-33	-15	6	-26	-3	-7	13	-87
in %	-2,6	-0,4	-7,4	-2,8	0,9	-7,1	-0,8	-3,3	2,0	-1,8

Innerhalb der Sparten gab es nur in der Sparte Bank und Versicherung sowie bei den Nichtkammerbetrieben einen leichten Zuwachs. Die größten Rückgänge bei den Lehrbetrieben hatten die Sparten Tourismus und Freizeitwirtschaft (-30) sowie der Handel (-26) zu verzeichnen.

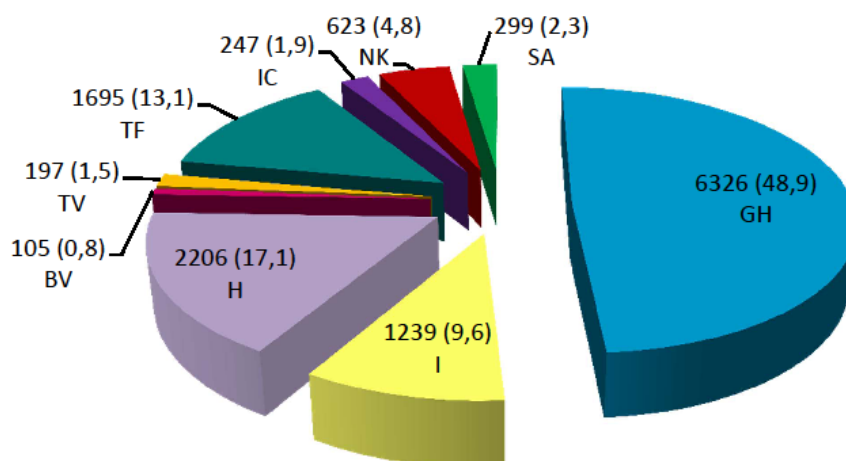
# Anzahl der Lehrlinge nach Sparten und Bezirken

Sparte	lbk. Stadt	lbk. Land	Imst	Kitz- bühel	Kuf- stein	Land- eck	Lienz	Reutte	Schwaz	Gesamt	Anteil in %	2010 +/-
Gewerbe und Handwerk	871	1008	556	719	968	552	494	222	936	6326	48,9	-162
Industrie	90	306	32	69	256	21	68	208	189	1239	9,6	-19
Handel	474	359	216	180	311	152	150	84	280	2206	17,1	-8
Bank und Versicherung	44	13	7	9	9	3	3	7	10	105	0,8	8
Transport und Verkehr	44	40	11	13	37	22	1	6	23	197	1,5	9
Tourismus und Freizeitwirtschaft	183	267	174	257	171	183	105	102	253	1695	13,1	-168
Information und Consulting	99	29	8	32	40	5	9	3	22	247	1,9	-5
Nichtkammer	378	43	26	25	44	22	33	13	39	623	4,8	7
Selbst. Ausbildungseinrichtungen	160	18	4	1	57	2	39	15	3	299	2,3	-84
<b>Gesamt:</b>	<b>2343</b>	<b>2083</b>	<b>1034</b>	<b>1305</b>	<b>1893</b>	<b>962</b>	<b>902</b>	<b>660</b>	<b>1755</b>	<b>12937</b>	<b>100,0</b>	<b>-422</b>

## Veränderungen gegenüber 2010:

absolut	-45	-91	-74	-62	-33	-75	-6	-25	-11	-422
in %	-1,9	-4,2	-6,7	-4,5	-1,7	-7,2	-0,7	-3,6	-0,6	-3,2

Auch heuer ist der Bezirk Innsbruck Stadt mit 2343 Lehrlingen der lehrlingsstärkste Bezirk Tirols, gefolgt von Innsbruck Land mit 2083, Kufstein mit 1893 und Schwaz mit 1755 Lehrlingen.



# Vorzeitige Auflösung von Lehrverhältnissen

Eine Auswertung aufgrund der von den Lehrberechtigten der Lehrlingsstelle angezeigten Lösungen ergibt folgendes Bild:

Gesamtübersicht	2011	2010
einvernehmliche Auflösung	596	587
vorzeitige Auflösung durch den Lehrberechtigten	140	163
vorzeitige Auflösung durch den Lehrling (gesetzlichen Vertreter)	773	791
Lösung während der Probezeit	651	527
außerordentliche Auflösung gem § 15 a BAG	1	3
<b>Summe</b>	<b>2161</b>	<b>2071</b>

Ein erheblicher Teil der einvernehmlichen Auflösungen und der vorzeitigen Auflösungen durch den Lehrling resultiert aus Umstiegen im Bereich der integrativen Berufsausbildung sowie aus Übertritten von selbständigen Ausbildungseinrichtungen in reguläre Lehrverhältnisse (350 Lösungen). Diese Übertritte sind als erfolgreiche Integration in den Arbeitsmarkt und damit sehr positiv zu sehen.

Sparte	1*	2*	3*	4*	5*	Gesamt
Gewerbe und Handwerk	246	63	173	222	0	704
Industrie	20	6	18	14	0	58
Handel	113	18	72	119	1	323
Bank und Versicherung	1	1	1	0	0	3
Transport und Verkehr	7	2	4	8	0	21
Tourismus und Freizeitwirtschaft	154	25	121	228	0	528
Information und Consulting	11	4	4	14	0	33
Nichtkammer	25	2	5	11	0	43
Selbst. Ausbildungseinrichtungen	19	19	375	35	0	448
<b>Summe</b>	<b>596</b>	<b>140</b>	<b>773</b>	<b>651</b>	<b>1</b>	<b>2161</b>
Veränderung zu 2010	+9	-23	-18	124	-2	+90

1\* einvernehmliche Auflösung

2\* vorzeitige Auflösung durch den Lehrberechtigten

3\* vorzeitige Auflösung durch den Lehrling (gesetzlichen Vertreter)

4\* Lösung während der Probezeit

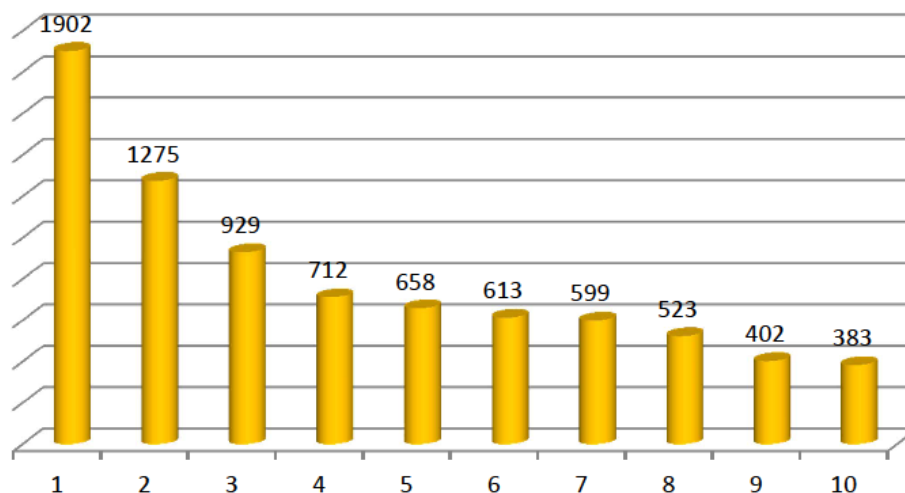
5\* außerordentliche Auflösung gem § 15 a BAG

# Die Tiroler "Top Ten" - Lehrberufe

Obwohl in der Tiroler Wirtschaft in mehr als 180 Lehrberufen ausgebildet wird, konzentrieren sich 61,8 % der Lehrlinge auf lediglich 10 Lehrberufe.

	gesamt	Anteil in %
1. Einzelhandelskaufmann(frau)	1902	14,7
2. MetalltechnikerIn*	1275	9,9
3. ElektrotechnikerIn*	929	7,2
4. Koch/Köchin	712	5,5
5. KraftfahrzeugtechnikerIn*	658	5,1
6. Bürokaufmann(frau)	613	4,7
7. Installations- und GebäudetechnikerIn*	599	4,6
8. FriseurIn und PerückenmacherIn (StylistIn)	523	4,0
9. MaurerIn	402	3,1
10. TischlerIn	383	3,0

\* neuer modularer Lehrberuf inklusive sämtlicher Vorgängerlehrberufe



## Die 10 häufigsten Lehrberufe der Mädchen

51,6 % der Mädchen werden in nur drei Lehrberufen ausgebildet. 75 % der Mädchen vereinigen sich auf die Top Ten.

	gesamt	Anteil in %
1. Einzelhandelskauffrau	1305	29,5
2. Friseurin und Perückenmacherin (Stylistin)	495	11,2
3. Bürokauffrau	484	10,9
4. Hotel- und Gastgewerbeassistentin	287	6,5
5. Restaurantfachfrau	237	5,4
6. Köchin	194	4,4
7. Konditorin (Zuckerbäckerin)	88	2,0
8. Blumenbinderin u. - händlerin (Floristin)	85	1,9
9. Pharmazeutisch-kaufmännische Assistentin	81	1,8
10. Gastronomiefachfrau	80	1,8

## Die 10 häufigsten Lehrberufe der Burschen

Wie in den vergangenen Jahren ist die Situation bei den Burschen etwas günstiger. Mit 32,3 % bei den ersten 3 Lehrberufen bzw. 67,7 % bei den Top Ten ist die Konzentration wesentlich geringer als bei den Mädchen.

	gesamt	Anteil in %
1. Metalltechniker*	1211	14,2
2. Elektrotechniker*	911	10,7
3. Kraftfahrzeugtechniker*	630	7,4
4. Einzelhandelskaufmann	597	7,0
5. Installations- und Gebäudetechniker*	594	7,0
6. Koch	518	6,1
7. Maurer	401	4,7
8. Tischler	362	4,3
9. Zimmerer	308	3,6
10. Maler und Anstreicher	230	2,7

\* neuer modularer Lehrberuf inklusive sämtlicher Vorgängerlehrberufe

# Schulbildung der Lehrlinge

EDV-mäßige Auswertung aufgrund der Angaben im Lehrvertrag

	gesamt	in %
Volksschule	3	0,0
Hauptschule	1618	12,5
Sonderschule	155	1,2
Polytechnische Schule	5938	45,9
Haushaltungsschule	148	1,1
Fachmittelschule	8	0,1
Berufsbasischule	5	0,0
Allgemein bildende höhere Schule	472	3,6
Allgemein bildende höhere Schule Oberstufe	87	0,7
Allgemein bildende höhere Schule - Maturaabschluss	84	0,6
Mittelschule	33	0,3
Realschule	82	0,6
Regelschule (in Deutschland)	7	0,1
Berufsbildende höhere Schule	211	1,6
Berufsbildende höhere Schule - Maturaabschluss	13	0,1
Handelsakademie	314	2,4
Höhere technische Lehranstalt	703	5,4
Landwirtschaftliche Schule	976	7,5
Mittlere landwirtschaftliche Schule	97	0,7
Höhere landwirtschaftliche Schule	13	0,1
Berufsbildende mittlere Schule	113	0,9
Handelsschule	390	3,0
Fachschule	495	3,8
Berufsschule	663	5,1
Sonstige Schulen	309	2,4
<b>Summe</b>	<b>12937</b>	<b>100</b>

Der Großteil der Lehrlinge wird also weiterhin in den Polytechnischen Schulen auf die Lehre vorbereitet.

## Lehrlinge aus anderen Bundesländern

Von den 12.937 Lehrlingen kommen 172 (1,3 %) aus anderen Bundesländern, und zwar:

Kärnten	89	Steiermark	11
Salzburg	33	Vorarlberg	10
Niederösterreich	14	Burgenland	2
Oberösterreich	12	Wien	1

## Lehrlinge mit nichtösterreichischer Staatsbürgerschaft

Anzahl der Lehrlinge mit nichtösterreichischer Staatsbürgerschaft nach Nationalität

Deutschland	467	Rumänien	5	Griechenland	2	Lettland	1
Türkei	155	Slowakei	5	Jugoslawien	2	Litauen	1
Bosnien	109	Ungarn	5	Kirgistan	2	Marokko	1
Kroatien	75	Armenien	4	Kosovo	2	Moldawien	1
Serbien	59	Bulgarien	4	Kuba	2	Peru	1
Italien	17	Ukraine	4	Liechtenstein	2	Philippinen	1
Afghanistan	13	Ägypten	3	Portugal	2	Spanien	1
Russland	12	Polen	3	Dom. Republik	1	Sudan	1
Niederlande	9	Thailand	3	Frankreich	1	Tschechien	1
Schweiz	6	Aserbaidshan	2	Gambia	1	Weißrussland	1
Großbritannien	5	Belgien	2	Iran	1		
Mazedonien	5	Brasilien	2	Irland	1	<b>Gesamt</b>	<b>1.003</b>

Insgesamt stehen 37 ausländische Jugendliche weniger in einem Lehrverhältnis als im Vorjahr. Das bedeutet, dass (wie 2010) 7,8 % aller Lehrlinge in Tirol nicht die österreichische Staatsbürgerschaft besitzen.

## Die Berufe mit den meisten nichtösterreichischen Lehrlingen

Einzelhandelskaufmann(frau)	210	TischlerIn	23
Koch/Köchin	133	Gastronomiefachmann(frau)	22
Hotel- und GastgewerbeassistentIn	131	FriseurIn und PerückenmacherIn (StylistIn)	20
Restaurantfachmann(frau)	100	KraftfahrzeugtechnikerIn	20
MetalltechnikerIn	51	MaurerIn	20
Installations- und GebäudetechnikerIn	36	MalerIn und AnstreicherIn	18
ElektrotechnikerIn	28	MechatronikerIn	10
Bürokaufmann(frau)	25	Informationstechnologe/in - Technik	9



# LehrlingsWettBewerb 2011




Zum 61. Lehrlingswettbewerb der Wirtschaftskammer Tirol haben sich im Berichtsjahr 3949 Lehrlinge des 2. und 3. Lehrjahres angemeldet. 3311 Lehrlinge in 79 Berufen sind nach den durchgeführten Vorausscheidungen zu den einzelnen Wettbewerben angetreten.

	Gewerbe u. Handwerk	Industrie	Handel	Bank u. Versicherung	Transport u. Verkehr	Tourismus u. Freizeit- wirtschaft	Information u. Consulting	Nicht- kam- mer	Selbstständige Ausbildungs- einrichtungen	GESAMT SUMME
Lehrlinge 2. u. 3. Lj.	3700	614	670	77	127	555	149	374	76	6342
Teilnehmer Anmeldung	2987	420	31	2	13	77	16	90	30	3949 <sup>1</sup>
Teilnehmer Antritte	2498	388	29	2	13	77	14	77	27	3311 <sup>2</sup>
Anzahl der Lehrberufe	53	28	9	1	5	6	5	17	11	79

## Preisträger nach Sparten

Landes- sieger	61	22	3	0	0	4	1	6	0	97
2. Platz	46	18	1	1	1	3	1	5	0	76
3. Platz	50	12	3	1	0	4	0	5	1	76
GLA *	241	55	18	0	0	5	0	22	5	346
Leistungs- abzeichen	379	79	2	0	2	23	0	9	5	499
<b>Gesamt</b>	<b>777</b>	<b>186</b>	<b>27</b>	<b>2</b>	<b>3</b>	<b>39</b>	<b>2</b>	<b>47</b>	<b>11</b>	<b>1094</b>

\* GLA = Großes Leistungsabzeichen \*\* Der Wettbewerb wird nur im 3. Lehrjahr durchgeführt! - Gesamtzahl des 3. Lehrjahres!  
 \*\*\* Teilnehmeranzahl beim Finale der Top30 im DEZ; Lehrlinge qualifizierten sich über Schulausscheidungen in den Bezirken.

	Vergleich zum Vorjahr:	2010	In %	2011	In %
	Anmeldungen	4341	65,4	3949	62,3
	Antritte	3541	53,3	3311	52,2
	<b>Preisträger:</b>				
	Landessieger	95	2,2	97	2,5
	2. Platz	76	1,8	76	1,9
	3. Platz	67	1,5	76	1,9
	Großes Leistungsabzeichen	388	8,9	346	8,8
	Leistungsabzeichen	506	11,7	499	12,6
	<b>GESAMT:</b>	<b>1132</b>	<b>26,1</b>	<b>1094</b>	<b>27,7</b>

<sup>1</sup> Beinhaltet auch 283 Lehrlinge welche sich „außer Konkurrenz“ angemeldet haben.

<sup>2</sup> Beinhaltet auch 186 Lehrlinge welche „außer Konkurrenz“ teilgenommen haben.

## Zweifacher Landessieg:

Folgende Lehrlinge erreichten zum zweiten Mal den Landessieg:

<b>BRENNER</b> Manuel	<b>ELEKTROINSTALLATIONSTECHNIK - PROZESS- U. BUSLEITTECHNIK</b> Lehrberechtigter: EAE STÖCKL GES.M.B.H.
<b>GEIGER</b> Corinna	<b>HERRENKLEIDERMACHERIN</b> Lehrberechtigter: PRADER FRANZ GABRIEL
<b>GRATL</b> Gerald	<b>FEINOPTIKER</b> Lehrberechtigter: SWAROVSKI-OPTIK KG
<b>HIRSCHHUBER</b> Georg	<b>MASCHINENFERTIGUNGSTECHNIKER</b> Lehrberechtigter: WESTCAM FERTIGUNGSTECHNIK GMBH
<b>HOLZER</b> Christoph	<b>TISCHLER</b> Lehrberechtigter: GOLLNER MARTIN
<b>JAIS</b> Thomas	<b>BODENLEGER</b> Lehrberechtigter: JAIS RUDOLF
<b>KLINGENSCHMID</b> Lukas	<b>SPENGLER</b> Lehrberechtigter: WALDHART HELMUTH
<b>REINDL</b> Jakob	<b>MASCHINENMECHANIKER</b> Lehrberechtigter: THÖNI INDUSTRIEBTRIEBE GMBH
<b>RIEDL</b> Benedikt	<b>MASCHINENFERTIGUNGSTECHNIKER</b> Lehrberechtigter: SWAROVSKI-OPTIK KG
<b>SCHARLER</b> Eva	<b>HERRENKLEIDERMACHERIN</b> Lehrberechtigter: TRACHTEN COUTURE EDER
<b>SCHWARZ</b> Veronika	<b>TAPEZIERERIN UND DEKORATEURIN</b> Lehrberechtigter: G & M POLSTERWERKSTÄTTEN GMBH
<b>STRIGL</b> Christoph	<b>WERKSTOFFTECHNIKER</b> Lehrberechtigter: PLANSEE SE

Im Herbst 2011 fanden die Abschlussfeiern in den Bezirkshauptstädten sowie für Innsbruck-Stadt und Land im Congress Innsbruck statt.

Das Präsidium der Wirtschaftskammer würdigte im Rahmen der Feier die Leistungen der Landessieger mit der Überreichung einer Trophäe samt Urkunde.

Alle Landessieger erhielten Gutscheine im Wert von Euro 150,-- zum Besuch von Wifi Kursen. Darüber hinaus haben die einmaligen Landessieger einen Reisegutschein in Höhe von Euro 150,-- und die zweimaligen Landessieger einen Reisegutschein in Höhe von Euro 350,-- erhalten.

# Lehrabschlussprüfungen 2011

2011 sind in Tirol 6.160 Prüflinge, das sind um 193 (-3 %) weniger als im Vorjahr, zur Lehrabschlussprüfung angetreten. 478 von ihnen haben die Lehrabschlussprüfung mit ausgezeichnetem Erfolg bestanden, 1.087 mit gutem Erfolg.

## Anzahl der Prüflinge nach Sparten und Ergebnis:

Sparte	Zahl der Antritte	mit Auszeichnung bestanden	mit gutem Erfolg bestanden	bestanden	nicht bestanden
Gewerbe und Handwerk	2484	136	451	1372	525
Industrie	413	63	105	188	57
Handel	785	118	165	392	110
Bank u. Versicherung	28	5	4	15	4
Transport u. Verkehr	86	4	9	58	15
Tourismus u. Freizeitwirtschaft	606	34	77	393	102
Information u. Consulting	83	10	22	34	17
Nichtkammer	239	31	42	134	32
§ 8b(2) BAG (Teilqualifizierung)	20	0	0	20	0
§ 23(5) BAG (ausnahmsweise Zulassung)	759	43	118	390	208
Delegierungen gem. § 23(2) BAG	648	34	93	362	159
§ 27a BAG	8	0	0	4	4
§ 29 BAG	1	0	1	0	0
<b>SUMME</b>	<b>6160</b>	<b>478</b>	<b>1087</b>	<b>3362</b>	<b>1233</b>
in %	100	7,8	17,7	54,6	20,0
davon Zusatzprüfungen	316	17	58	161	80
davon § 23(2a) BAG (vorzeitiger Antritt)	392	29	64	230	69
Teilprüfungen Maschinenmechanik	21	4	6	10	1
Veränderungen gegenüber 2010	-193	+9	-4	-197	-1

# Landes-Berufsausbildungsbeirat

## Beiratstätigkeit

Im Berichtsjahr hielt der Beirat insgesamt 10 ordentliche Sitzungen ab. Neben der verwaltungsrechtlichen Abwicklung gemäß den einschlägigen Bestimmungen des Berufsausbildungsgesetzes befasste sich der Beirat mit den verschiedensten unten näher angeführten Themen.

Die Sitzungen im Detail:

- 13.01.2011 - Vergabe der Lehrbetriebsförderungen - Mag. Hansjörg Rauth
  - Projektidee: „Dialog Ausbildungsqualität“
- 02.03.2011 - Lehrlingsstatistik 2010
  - Bericht über die besuchten Karosseriebautechnik-Lehrbetriebe
- 06.04.2011 - Modulare Lehrberufe: „Welche Erfahrungen haben die Tiroler Fachberufsschulen bisher mit der Modularisierung gesammelt“ Gedankenaustausch mit den beiden Direktoren der Tiroler Fachberufsschulen für Kraftfahrzeugtechnik und Installations- und Blechtechnik
  - Dialog Ausbildungsqualität: Fragebogen für die BerufsschullehrerInnen - Bericht über die Besprechung mit LSI Teissl
- 04.05.2011 - Gedankenaustausch mit den Vorarlberger KollegInnen in der Tiroler Fachberufsschule für Tourismus in Absam
- 08.06.2011 - Nachlese - Gedankenaustausch mit den Vorarlberger Kollegen
  - Studie überbetriebliche Lehrlingsausbildung des Tiroler Beschäftigungspakts - Dr. Peter Schumacher
- 06.07.2011 - Stand Prüferbefragung
  - Vergabe der Lehrbetriebsförderungen - Mag. Hansjörg Rauth
- 20.09.2011 - Ergebnisse der Lehrabschlussprüfungen im Lehrberuf Elektroinstallations-technik
- 19.10.2011 - AMS-Budgetkürzungen: Wie wirken sich diese auf das Auffangnetz, die Qualifizierungsmaßnahmen etc. aus - Mag. Dietmar Weiß, AMS
- 16.11.2011 - Schwerpunktthemen und Sitzungstermine für 2012
- 21.12.2011 - Vergabe der Lehrbetriebsförderungen - Mag. Hansjörg Rauth

In nahezu allen Sitzungen des Landes-Berufsausbildungsbeirates wurde auch über den aktuellen Stand beim Projekt „Dialog Ausbildungsqualität“ berichtet.

## Feststellungsverfahren gem. § 3a Abs. 3 BAG

Im Jahr 2011 wurden 366 Anträge auf Durchführung eines Feststellungsverfahrens eingebracht, das sind um 84 weniger als im Vorjahr. Von diesen 366 Anträgen wurden 6 Anträge beim Betriebsbesuch vom Antragsteller selbst zurückgezogen und ein Antrag musste verweigert werden.

Die meisten Anträge entfielen auf die Sparte Gewerbe und Handwerk, nämlich 145, gefolgt von der Sparte Handel mit 69 und der Sparte Tourismus und Freizeitwirtschaft mit 56.

### Gesamtübersicht

Sparte	2011	2010
Gewerbe und Handwerk	145	175
Industrie	8	10
Handel	69	99
Bank und Versicherung	2	8
Transport und Verkehr	14	13
Tourismus und Freizeitwirtschaft	56	76
Information und Consulting	37	36
Nichtkammer	35	33
Summe	366	450

## Erhöhung der in den Ausbildungsvorschriften festgesetzten Verhältniszahlen gem. § 8 Abs. 13 BAG

Im vergangenen Jahr wurden 14 Anträge (10 Sparte Gewerbe und Handwerk und 4 Sparte Handel) gem. § 8 Abs. 13 BAG gestellt, welche alle positiv erledigt werden konnten.

# Gesetzlich vorgesehene Betriebsbesuche und Ausbildungsberatungen

Im Berichtsjahr wurden gem. § 2 Abs. 6 BAG durch die Mitarbeiter der Lehrlingsstelle 140 Betriebsbesuche (davon 53 im Handel, 42 im Gewerbe und Handwerk, 14 im Tourismus, 10 in der Industrie, 9 bei Nichtkammerbetrieben, 7 in der Sparte Information und Consulting, 3 im Verkehr und 2 in der Sparte Bank und Versicherung) durchgeführt. Der Besuch der Betriebe erfolgte zwecks Überprüfung der Einrichtung und Führung des Lehrbetriebes in Hinblick auf die Ausbildung von Lehrlingen in weiteren Lehrberufen oder Doppellehren.

Als zusätzliches Service erfolgte in den meisten Fällen eine allgemeine Ausbildungsberatung. Im Vordergrund stand dabei das Bemühen, den Betrieben durch aktive Beratung in Ausbildungsfragen zu helfen. Dafür wurde auch eine eigene Ausbildungsmappe als übersichtliches Nachschlagewerk konzipiert, die alle wesentlichen Informationen für das Ausbilden von Lehrlingen enthält.

Zusätzlich konnten sich im Rahmen der Richtlinien zur Förderung der betrieblichen Ausbildung gem. § 19c BAG 2011 erstmals zwei Ausbildungsberater um Fragen und Anliegen der Lehrbetriebe kümmern. Sie haben insgesamt 250 Betriebe besucht und über verschiedenste Lehrlingsthemen informiert. Die Schwerpunkte lagen dabei auf der Beratung zum neuen Modullehrberuf in der Metalltechnik sowie zum erstmaligen Ausbilden und zu Rekrutierungsmaßnahmen bei Lehrlingen.

Inklusive der Feststellungsverfahren wurden also im Berichtsjahr ca. 750 Lehrbetriebe von den MitarbeiterInnen der Lehrlingsstelle besucht und beraten.

## Weiterverwendung von ausgelernten Lehrlingen

Im Jahr 2011 wurde kein Antrag auf Erlass der Weiterverwendungspflicht bzw. zur vorzeitigen Kündigung gem. § 18 Abs. 3 BAG gestellt.

## Verweigerung der Eintragung von Lehrverträgen

Von den Lehrverträgen, die der Lehrlingsstelle zur Eintragung vorgelegt wurden, musste bei drei gem. § 20 Abs. 3 Berufsausbildungsgesetz die Protokollierung mit Bescheid abgelehnt werden.

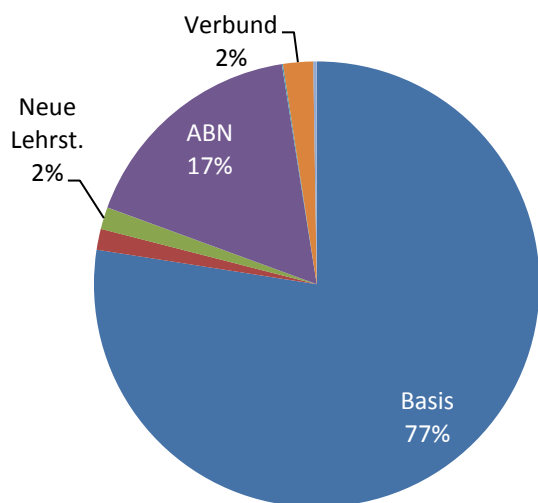
Verweigerungsgründe	
Fehlender Feststellungsbescheid	1
Fehlende Ausbilderqualifikation	1
<u>Fehlende betriebliche Eignung</u>	<u>1</u>
Summe	3

Seit dem Jahr 2008 werden über das Förderservice der Lehrlingsstelle Förderungen für Lehrbetriebe abgewickelt. Sieben verschiedene Förderarten mit unterschiedlichen Zielrichtungen wurden beantragt, wobei die Basisförderung mengen- und betragsmäßig die bedeutendste Förderung darstellt. Die genaue Beschreibung und die Kriterien der unterschiedlichen Förderungen sind unter [www.lehre-foerdern.at](http://www.lehre-foerdern.at) abrufbar.

## Allgemeine Statistik 2011

Förderart	Fördervolumen (€)	2010	Anz. Förderfälle	2010
Basis	12.529.645	9.135.641	10.661	7.352
LAP	244.000	222.500	1.131	1.059
Neue Lehrstellen	260.000	482.000	130	251
ABN (Praxistest)	2.733.557	6.618.969	948	2.704
Ausbilder	13.613	19.027	52	82
Verbund *)	349.385	350.874	1.810	1.939
Lernschwach	41.589	36.253	39	47
<b>Gesamt</b>	<b>16.171.789</b>	<b>16.865.264</b>	<b>14.771</b>	<b>13.434</b>

\*) inkl. Vorbereitungskurse auf LAP und Berufsmündigkeitprüfung



- Gesamtfördervolumen: Anstieg bei Basisförderung gleicht Rückgang bei ABN-Förderung fast aus.
- Österreichweit wurden 156.450.683 Euro ausbezahlt, Tirol liegt somit bei einem Anteil von knapp über 10 %.
- Förderungen für Lernschwache und Ausbilder liegen im Ö-Vergleich unter dem Durchschnitt.
- Verbundförderung stagniert, vergleichsweise hoher Förderanteil an verpflichtenden Ausbildungsverbänden in Tirol.

Grafik: Verteilung Fördervolumen Tirol 2011

## Praxistests

Die Förderart „Ausbildungsnachweis zur Mitte der Lehrzeit“ wurde mit Ende Jänner ausgesetzt. Es durften nur mehr jene Lehrlinge den Praxistest absolvieren, die bis zu diesem Zeitpunkt eingeladen wurden. Der letzte Praxistest fand am 14.03.2011 statt.

Anzahl Termine	55
Anzahl Teilnehmer	639
davon bestanden	625
davon nicht bestanden	14*

\* Nicht bestandene Prüfungen gab es in den Bereichen/Berufen Metall (2), Frisör (2), Elektro (3), Zahntechnik (2), Restaurant (2) und kaufmännisch-admin. (3)

Der avt unterstützt Lehrbetriebe bei der Aus- und Weiterbildung der Lehrlinge durch Vermittlung zwischen Lehrbetrieb und Kursanbieter (Partnerbetrieb) sowie Abwicklung der Förderung für zwischen- und überbetriebliche Ausbildungsmaßnahmen.

Zweimal (Jänner und Juli) wurde das komplette Kursangebot der wichtigsten Weiterbildungsanbieter nach Lehrlingskursen durchforstet und online veröffentlicht.

Darüber hinaus wurden 2.000 Betriebe durch Direkt-Mailings zielgruppengenau über aktuelle Kursangebote für Lehrlinge informiert, wobei jeweils Lehrberechtigte mit einem verpflichtenden Ausbildungsverbund besonders im Fokus standen.

Zusätzlich zur Bundesförderung wurde über den avt die Landesförderung für verpflichtende Ausbildungsverbände (a) in Höhe von 7.985,80 Euro ausbezahlt. Die Förderhöhe für freiwillige Maßnahmen lt. Berufsbild (b) beläuft sich auf knapp über 100.000 Euro. Für Ausbildungsmaßnahmen mit Inhalten, die über das Berufsbild hinaus gehen (c) wurde eine Fördersumme von über 120.000 Euro ausbezahlt.

	Fördervolumen Bund	Fördervolumen Land	Anzahl Förderfälle
a	24.465	7.985,80	91
b	107.538	-	489
c	122.788	-	849
<b>Summe</b>	<b>254.791</b>	<b>7.985,80</b>	<b>1.429</b>

Kursinhalt	Anzahl Förderfälle	Prozent
Büro & Organisation	20	1
EDV & IT	12	1
Persönliche Dienstleistungen	110	8
Soziale Kompetenzen	612	43
Sprachen	87	6
Technik & Verarbeitung	415	29
Tourismus & Freizeitwirtschaft	41	3
Verkaufstraining	115	8
sonstige/keine Angabe	17	1
<b>Gesamt</b>	<b>1.429</b>	<b>100</b>

### Tätigkeiten Ausbildungsberater

Zwei Ausbildungsberater sind seit März bzw. Juni im Einsatz. Hauptaufgabe war vorerst die Information von Lehrbetrieben im Metallbereich über den neuen Modulberuf Metalltechnik.

Außerdem wurden zahlreiche Betriebe kontaktiert, bei denen im Jahr 2010 ein Feststellungsverfahren durchgeführt wurde. Somit konnte vor allem der Beratungsbedarf nach 1 Jahr Ausbildung erhoben und speziell über die Förderart „Neue Lehrstellen“ informiert werden.

Insgesamt wurden ca.250 Betriebe von den beiden Lehrstellenberatern besucht.

2012 wird eine umfassende Kontaktaufnahme zu neuen Lehrbetrieben erfolgen. Dabei wird in der Beratung besonders auf die Möglichkeiten des Ausbildungsverbundes verwiesen.



# Lehrberufe in Tirol

Nachstehend die Gesamtzusammenstellung der Lehrberufe, die im Bundesland Tirol ausgebildet werden bzw. geprüft wurden:

**185 Lehrberufe (Einzellehre)**  
**40 Lehrberufskombinationen (Doppellehre)**

Lehrberuf(e)	Lehrlinge			Lehrberufe	Prüfungen				
	männl.	weibl.	gesamt		Ausz.	guter Erfolg	best.	n.best.	gesamt
Archiv-, Bibliotheks- und InformationsassistentIn	0	4	4	3	0	0	0	0	0
AugenoptikerIn	16	33	49	20	0	19	139	57	215
BäckerIn	71	12	83	55	0	12	18	2	32
BäckerIn & KonditorIn (ZuckerbäckerIn)	3	0	3	2	0	0	0	0	0
Bankkaufmann(frau)	45	33	78	35	3	3	10	2	18
BaumaschinentechnikerIn	8	0	8	7	0	3	1	0	4
Bautechnische(r) ZeichnerIn	24	15	39	33	4	7	10	4	25
Bekleidungsgestaltung - Damenbekleidung*	0	8	8	6	0	0	0	0	0
Bekleidungsgestaltung - Herrenbekleidung*	0	2	2	2	0	0	0	0	0
Bekleidungsgestaltung - KürschnerIn und SäcklerIn*	0	1	1	1	0	0	0	0	0
BerufsfotografIn/FotografIn	3	3	6	6	1	1	4	2	8
BerufskraftfahrerIn - Güterbeförderung	0	0	0	0	0	1	11	5	17
BerufskraftfahrerIn - Personenbeförderung	0	0	0	0	1	0	3	6	10
BetonfertigerIn - Betonwarenerzeugung	0	0	0	0	0	1	0	0	1
Binnenschifffahrt	1	1	2	1	0	0	0	0	0
BlechblasinstrumentenerzeugerIn	1	0	1	1	0	0	0	0	0
BlumenbinderIn und -händlerIn (FloristIn)	8	85	93	57	2	12	42	4	60
BlumenbinderIn & Garten- und Grünflächengestaltung - Landschaftsgärtnerei	0	1	1	1	0	0	0	0	0
BodenlegerIn	42	0	42	26	0	3	12	3	18
Brau- und Getränketechnik	0	0	0	0	0	0	1	0	1
BuchbinderIn	2	2	4	3	0	1	1	0	2
BuchbinderIn & DruckvorstufentechnikerIn	1	0	1	1	0	0	0	0	0
Buch- und Medienwirtschaft - Buch- und Musikalienhandel	3	15	18	4	1	2	3	0	6
Buch- und Medienwirtschaft - Verlag	0	2	2	1	0	1	0	0	1
Buchhaltung	0	10	10	9	1	0	3	0	4
BüchsenmacherIn	1	0	1	1	0	0	0	0	0
Bürokaufmann(frau)	129	484	613	412	37	105	263	99	504
Bürokaufmann(frau) & Einzelhandel	1	8	9	8	0	0	0	0	0
Bürokaufmann(frau) & Einzelhandel - Schwerpunkt Elektro-Elektronikberatung	0	1	1	1	0	0	0	0	0
Bürokaufmann(frau) & Einzelhandel - Schwerpunkt Kraftfahrzeuge u. Ersatzteile	0	1	1	1	0	0	0	0	0
Bürokaufmann(frau) & Einzelhandel - Schwerpunkt Lebensmittelhandel	4	6	10	4	0	0	0	0	0

Lehrberuf(e)	Lehrlinge			Lehrbe- triebe	Prüfungen				
	männl.	weibl.	gesamt		Ausz.	guter Erfolg	best.	n.best.	gesamt
Bürokaufmann(frau) & Einzelhandel - Schwerpunkt Sportartikel	1	1	2	2	0	0	0	0	0
Bürokaufmann(frau) & Einzelhandel - Schwerpunkt Textilhandel	1	1	2	2	0	0	0	0	0
Bürokaufmann(frau) & Großhandelskauf- mann(frau)	7	14	21	3	0	0	0	0	0
ChemielabortechnikerIn	47	58	105	18	5	7	32	11	55
ChemieverfahrenstechnikerIn	15	0	15	2	0	4	5	2	11
DachdeckerIn	2	0	2	2	0	2	5	5	12
DachdeckerIn & SpenglerIn	36	0	36	17	0	0	0	0	0
DamenkleidermacherIn	0	7	7	6	1	0	3	0	4
Denkmal-, Fassaden- u. GebäudereinigerIn	2	1	3	2	0	1	4	4	9
DreherIn	8	1	9	2	1	1	2	1	5
DrogistIn	0	48	48	7	2	3	8	5	18
DrucktechnikerIn - Bogenflachdruck	12	2	14	13	3	1	0	0	4
DrucktechnikerIn - Siebdruck	1	1	2	1	1	0	0	0	1
DruckvorstufentechnikerIn	5	7	12	10	0	3	3	0	6
EDV-Kaufmann(frau)	10	2	12	6	1	0	2	1	4
EDV-SystemtechnikerIn	2	0	2	2	0	1	0	0	1
EinkäuferIn	3	1	4	4	0	0	0	0	0
Einzelhandelskaufmann(frau)	132	315	447	155	25	23	44	12	104
Einzelhandel - Baustoffhandel	13	6	19	7	1	2	5	6	14
Einzelhandel - Einrichtungsberatung	25	60	85	16	6	8	15	6	35
Einzelhandel - Eisen- und Hartwaren	20	6	26	20	3	0	9	1	13
Einzelhandel - Elektro-Elektronikberatung	39	13	52	30	7	5	24	8	44
Einzelhandel - Feinkostfachverkauf	4	15	19	8	2	0	2	1	5
Einzelhandel - Fleischfachhandel	6	13	19	10	1	1	5	1	8
Einzelhandel - Gartencenter	0	5	5	3	0	0	0	0	0
Einzelhandel - KFZ u. Ersatzteile	34	6	40	30	0	5	5	4	14
Einzelhandel - Lebensmittelhandel	153	402	555	118	28	47	124	31	230
Einzelhandel - Parfümerie	0	15	15	8	3	1	4	1	9
Einzelhandel - Schuhe	2	68	70	33	4	9	11	0	24
Einzelhandel - Schuhe & Orthopädienschuh- macherIn	2	0	2	1	0	0	0	0	0
Einzelhandel - Sportartikel	130	76	206	92	16	21	34	3	74
Einzelhandel - Telekommunikation	21	11	32	16	2	3	5	1	11
Einzelhandel - Textilhandel	17	280	297	140	19	31	125	12	187
Einzelhandel - Uhren- u. Juwelenberatung	1	14	15	12	4	4	2	0	10
ElektroanlagentechnikerIn	0	0	0	0	0	0	1	0	1
ElektrobetriebstechnikerIn	37	1	38	12	2	4	6	2	14
ElektrobetriebstechnikerIn mit Prozessleittechnik	62	2	64	31	2	7	29	9	47
ElektroenergietechnikerIn	13	0	13	2	1	2	4	0	7
ElektroinstallationstechnikerIn	73	3	76	56	0	14	47	60	121
ElektroinstallationstechnikerIn mit Prozessleit- und Bustechnik	296	4	300	102	7	32	101	62	202
ElektromaschinentechnikerIn	1	0	1	1	0	0	0	0	0
ElektronikerIn - Angewandte Elektronik	26	1	27	9	2	4	9	0	15
Elektronik - Angewandte Elektronik*	6	0	6	4	0	0	0	0	0
Elektronik - Informations- u. Telekommu- nikationstechnik*	1	0	1	1	0	0	0	0	0

Lehrberuf(e)	Lehrlinge			Lehrbe- triebe	Prüfungen				
	männl.	weibl.	gesamt		Ausz.	guter Erfolg	best.	n.best.	gesamt
Elektronik - Informations- u. Telekommu- nikationstechnik & Netzwerktechnik*	1	0	1	1	0	0	0	0	0
Elektronik - Kommunikationselektronik*	7	0	7	5	0	0	0	0	0
Elektronik - Kommunikationselektronik & Netzwerktechnik*	1	0	1	1	0	0	0	0	0
Elektrotechnik - Anlagen- und Betriebs- technik*	54	3	57	15	0	0	0	0	0
Elektrotechnik - Anlagen- und Betriebs- technik & Automatisierungs- und Pro- zessleittechnik*	45	0	45	22	0	0	0	0	0
Elektrotechnik - Elektro- und Gebäude- technik*	98	0	98	60	0	0	0	0	0
Elektrotechnik - Elektro- und Gebäude- technik & Gebäudeleittechnik*	222	4	226	84	0	0	0	0	0
Elektrotechnik - Energietechnik*	8	1	9	2	0	0	0	0	0
FassbinderIn	0	0	0	0	1	0	0	0	1
FeinoptikerIn	8	3	11	1	2	0	1	0	3
Finanzdienstleistungskaufmann(frau)	2	4	6	4	2	0	4	0	6
FitnessbetreuerIn	18	19	37	21	1	0	8	0	9
FleischverarbeiterIn	48	4	52	31	3	8	11	0	22
FleischverkäuferIn	1	1	2	2	0	0	0	0	0
Foto- und Multimediakaufmann(frau)	5	10	15	3	2	1	0	0	3
FriseurIn und PerückenmacherIn (StylistIn)	28	495	523	234	7	29	136	56	228
FriseurIn und PerückenmacherIn (StylistIn) & KosmetikerIn	0	1	1	1	0	0	0	0	0
FußpflegerIn	0	14	14	10	0	1	31	5	37
FußpflegerIn & KosmetikerIn	1	68	69	35	0	0	0	0	0
Garten- und GrünflächengestalterIn - Greenkeeping	1	0	1	1	0	0	4	0	4
Garten- und GrünflächengestalterIn - Landschaftsgärtnerei	41	12	53	22	2	2	10	13	27
Gartencenterkaufmann(frau)	2	4	6	5	0	0	0	1	1
Gastronomiefachmann(frau)	59	80	139	97	2	2	35	8	47
GießereimechanikerIn	2	0	2	1	0	0	0	0	0
GlasbläserIn und Glasinstrumenten- erzeugerIn	1	0	1	1	0	0	0	0	0
Glasbautechnik - Glasbau*	11	0	11	9	0	0	0	0	0
GlaserIn	3	0	3	3	0	4	13	4	21
GlaserIn & SpenglerIn	13	2	15	11	0	0	0	0	0
GlasmacherIn	0	0	0	0	0	1	1	0	2
Gold- und SilberschmiedIn und JuwelierIn	2	1	3	2	0	0	1	0	1
Großhandelskaufmann(frau)	66	17	83	38	6	5	31	16	58
HafnerIn	43	3	46	31	0	3	11	6	20
HafnerIn & KeramikerIn - Baukeramik	0	1	1	1	0	0	0	0	0
HafnerIn & RauchfangkehrerIn	1	0	1	1	0	0	0	0	0
HerrenkleidermacherIn	0	2	2	2	2	0	5	1	8
HolzblasinstrumentenerzeugerIn	1	0	1	1	0	0	0	0	0
HolztechnikerIn - Sägetechnik*	10	0	10	8	0	0	0	0	0
HolztechnikerIn - Werkstoffproduktion*	7	1	8	2	0	0	0	0	0
Holz- und SägetechnikerIn	1	0	1	1	1	1	3	0	5
HörgeräteakustikerIn	1	0	1	1	0	2	36	19	57

Lehrberuf(e)	Lehrlinge			Lehrbe- triebe	Prüfungen				
	männl.	weibl.	gesamt		Ausz.	guter Erfolg	best.	n.best.	gesamt
Hotel- und GastgewerbeassistentIn	74	287	361	199	12	15	90	29	146
HufschmiedIn	2	0	2	2	0	0	0	0	0
Immobilienkaufmann(frau)	2	3	5	5	0	0	2	0	2
Industriekaufmann(frau)	3	7	10	5	1	2	3	1	7
Informationstechnologie - Informatik	24	0	24	16	0	0	3	5	8
Informationstechnologie - Technik	119	4	123	87	4	9	17	13	43
Installations- und Gebäudetechnik**	0	0	0	0	3	10	14	3	30
Installations- und Gebäudetechnik Gas- und Sanitärtechnik*	105	0	105	46	0	0	0	0	0
Installations- und Gebäudetechnik Gas- und Sanitärtechnik & Haustechnik- planung*	1	0	1	1	0	0	0	0	0
Installations- und Gebäudetechnik Gas- und Sanitärtechnik & Heizungs- technik*	441	5	446	121	0	0	0	0	0
Installations- und Gebäudetechnik Gas- und Sanitärtechnik & Lüftungs- technik*	1	0	1	1	0	0	0	0	0
Installations- und Gebäudetechnik Heizungstechnik*	25	0	25	19	0	0	0	0	0
Installations- und Gebäudetechnik Heizungstechnik & Ökoenergietechnik*	2	0	2	2	0	0	0	0	0
Installations- und Gebäudetechnik Heizungstechnik & Steuer- und Regel- technik*	2	0	2	2	0	0	0	0	0
Installations- und Gebäudetechnik Lüftungstechnik*	3	0	3	2	0	0	0	0	0
IsoliermonteurIn	3	0	3	3	0	1	0	0	1
KälteanlagentechnikerIn	23	1	24	14	0	15	11	7	33
KarosseriebautechnikerIn	146	7	153	99	2	8	35	26	71
KarosseriebautechnikerIn & Kraftfahrzeug- technikerIn	17	5	22	15	0	0	0	0	0
KartonagewarenerzeugerIn	0	0	0	0	0	0	2	0	2
KeramikerIn	0	0	0	0	0	1	0	0	1
Koch/Köchin	518	194	712	411	13	38	215	77	343
KommunikationstechnikerIn - Audio- und Videoelektronik	20	1	21	16	2	2	6	5	15
KommunikationstechnikerIn - EDV und Telekommunikation	4	0	4	3	0	0	0	0	0
KonditorIn (ZuckerbäckerIn)	26	88	114	61	3	13	17	9	42
KonstrukteurIn - Installations- und Gebäudetechnik	2	0	2	2	0	0	0	0	0
KonstrukteurIn - Elektroinstallations- technik	1	0	1	1	0	0	0	0	0
KonstrukteurIn - Maschinenbautechnik	4	0	4	3	0	0	0	0	0
KonstrukteurIn - Metallbautechnik	3	0	3	2	0	0	0	0	0
KonstrukteurIn - Werkzeugbautechnik	2	0	2	2	0	0	0	0	0
KosmetikerIn	0	10	10	10	1	2	34	6	43
KraftfahrzeugelektrikerIn	0	0	0	0	9	13	21	5	48
KraftfahrzeugelektrikerIn und KraftfahrzeugtechnikerIn	44	0	44	23	0	0	0	0	0

Lehrberuf(e)	Lehrlinge			Lehrbe- triebe	Prüfungen				
	männl.	weibl.	gesamt		Ausz.	guter Erfolg	best.	n.best.	gesamt
KraftfahrzeugtechnikerIn	90	1	91	72	10	38	147	28	223
Kraftfahrzeugtechnik - Motorradtechnik*	4	1	5	5	0	0	0	0	0
Kraftfahrzeugtechnik - Nutzfahrzeugtech- nik*	50	0	50	18	0	0	0	0	0
Kraftfahrzeugtechnik - Nutzfahrzeugtech- nik & Systemelektronik*	45	1	46	14	0	0	0	0	0
Kraftfahrzeugtechnik - Personenkraft- wagentechnik*	345	19	364	190	0	0	0	0	0
Kraftfahrzeugtechnik - Personenkraft- wagentechnik & Motorradtechnik*	2	0	2	2	0	0	0	0	0
Kraftfahrzeugtechnik - Personenkraft- wagentechnik & Nutzfahrzeutechnik*	4	0	4	3					
Kraftfahrzeugtechnik - Personenkraft- wagentechnik & Systemelektronik*	90	6	96	43	0	0	0	0	0
KristallschleiftechnikerIn	9	0	9	1	0	1	7	1	9
KunststoffformgeberIn	1	0	1	1	0	0	0	0	0
KunststofftechnikerIn	6	1	7	3	0	0	2	3	5
KupferschmiedIn	0	0	0	0	0	0	1	0	1
LackiererIn	7	2	9	5	0	0	1	1	2
LagerlogistikerIn	46	8	54	28	3	7	14	13	37
LandmaschinentechnikerIn	92	1	93	30	0	2	27	1	30
LebensmitteltechnikerIn	6	2	8	4	0	0	0	0	0
MalerIn und AnstreicherIn	230	57	287	132	0	3	51	48	102
MalerIn und AnstreicherIn & BodenlegerIn	2	0	2	1	0	0	0	0	0
MalerIn und AnstreicherIn & Bürokauf- mann(frau)	1	0	1	1	0	0	0	0	0
MalerIn und AnstreicherIn & Schilderher- stellerIn	0	2	2	1	0	0	0	0	0
MalerIn und AnstreicherIn & VergolderIn und StaffiererIn	0	1	1	1	0	0	0	0	0
MaschinenbautechnikerIn	332	10	342	79	22	41	85	54	202
MaschinenbautechnikerIn & MechatronikerIn	1	0	1	1	0	0	0	0	0
MaschinenbautechnikerIn & Technische(r) ZeichnerIn	1	0	1	1	0	0	0	0	0
MaschinenfertigungstechnikerIn	33	2	35	7	2	6	3	0	11
MaschinenmechanikerIn	71	0	71	19	8	11	27	10	56
MasseurIn	0	2	2	2	1	1	2	0	4
MasseurIn und FußpflegerIn	0	1	1	1	0	0	0	0	0
MasseurIn und KosmetikerIn	0	3	3	3	0	0	0	0	0
MaurerIn	401	1	402	89	8	37	102	35	182
MaurerIn und SchalungsbauerIn	34	0	34	9	0	0	0	0	0
MaurerIn und ZimmererIn	30	0	30	12	0	0	0	0	0
MechatronikerIn	95	6	101	35	4	4	6	5	19
Medienfachmann(frau) - Marktkommunika- tion und Werbung	0	7	7	6	0	1	0	1	2
Medienfachmann(frau) - Mediendesign	30	37	67	50	0	3	6	4	13
Medienfachmann(frau) - Medientechnik	1	1	2	1	0	0	0	0	0
MetallbearbeiterIn	23	1	24	16	0	1	9	17	27
MetalldesignerIn - Metalldruckerei & MetalltechnikerIn - Metallbearbeitungs- technik	1	0	1	1	0	0	0	0	0

Lehrberuf(e)	Lehrlinge			Lehrbe- triebe	Prüfungen				
	männl.	weibl.	gesamt		Ausz.	guter Erfolg	best.	n.best.	gesamt
MetallgießerIn	3	0	3	1	0	0	0	0	0
Metalltechnik - Fahrzeugbautechnik*	10	0	10	6	0	0	0	0	0
Metalltechnik - Maschinenbautechnik*	165	6	171	51	0	0	0	0	0
Metalltechnik - Maschinenbautechnik & Automatisierungstechnik*	1	0	1	1	0	0	0	0	0
Metalltechnik - Maschinenbautechnik & Prozess- und Fertigungstechnik*	2	0	2	1	0	0	0	0	0
Metalltechnik - Metallbau- und Blech- technik*	43	2	45	32	0	0	0	0	0
Metalltechnik - Metallbau- und Blech- technik & Konstruktionstechnik*	2	0	2	2	0	0	0	0	0
Metalltechnik - Schmiedetechnik*	7	1	8	8	0	0	0	0	0
Metalltechnik - Stahlbautechnik*	14	1	15	13	0	0	0	0	0
Metalltechnik - Werkzeugbautechnik*	6	1	7	7	0	0	0	0	0
Metalltechnik - Werkzeugbautechnik & Zerspanungstechnik*	1	0	1	1	0	0	0	0	0
Metalltechnik - Zerspanungstechnik*	31	10	41	7	0	0	0	0	0
Metalltechnik - Zerspanungstechnik & Automatisierungstechnik*	2	0	2	1	0	0	0	0	0
MetalltechnikerIn - Blechtechnik	7	0	7	5	0	2	3	2	7
MetalltechnikerIn - Fahrzeugbautechnik	27	0	27	8	0	4	4	0	8
MetalltechnikerIn - Metallbautechnik	14	0	14	7	0	2	3	1	6
MetalltechnikerIn - Metallbearbeitungs- technik	319	5	324	109	14	24	77	37	152
MetalltechnikerIn - Schmiedetechnik	15	0	15	12	0	2	5	0	7
MetalltechnikerIn - Stahlbautechnik	17	1	18	9	1	3	9	4	17
Mobilitätsservice	2	4	6	2	0	2	0	0	2
ModellbauerIn	1	0	1	1	0	0	0	0	0
Molkereifachmann(frau)	19	4	23	10	7	10	16	0	33
OberflächentechnikerIn - Galvanik	3	0	3	2	0	0	1	0	1
OberflächentechnikerIn - Mechanische Oberflächentechnik	0	0	0	0	0	0	1	0	1
OberflächentechnikerIn - Mechanische Ober- flächentechnik & OberflächentechnikerIn - Galvanik	0	1	1	1	0	0	0	0	0
OrgelbauerIn	1	0	1	1	0	1	0	0	1
OrthopädieschuhmacherIn	6	2	8	5	0	0	0	0	0
Orthopädietechnik - Orthesentechnik	1	0	1	1	0	0	0	0	0
Orthopädietechnik - Prothesentechnik	1	0	1	1	0	0	0	0	0
PapiertechnikerIn	3	0	3	1	1	4	0	0	5
PflastererIn	4	0	4	4	0	0	0	0	0
Pharmatechnologie	7	14	21	2	3	2	4	0	9
Pharmazeutisch-kaufmännische Assistenz	9	81	90	59	23	18	28	10	79
PhysiklaborantIn	3	1	4	3	0	1	0	0	1
Platten- und FliesenlegerIn	111	4	115	61	6	9	21	11	47
PräzisionswerkzeugschleiftechnikerIn	0	0	0	0	0	0	1	0	1
ProduktionstechnikerIn	34	2	36	7	2	2	2	2	8
ProzessleittechnikerIn	3	0	3	1	0	0	0	0	0
RauchfangkehrerIn	39	2	41	29	2	8	10	1	21
RechtskanzleiassistentIn	0	16	16	16	3	3	14	5	25
ReisebüroassistentIn	1	10	11	9	1	2	4	0	7

Lehrberuf(e)	Lehrlinge			Lehrbe- triebe	Prüfungen				
	männl.	weibl.	gesamt		Ausz.	guter Erfolg	best.	n.best.	gesamt
ReprogafIn	0	2	2	1	0	0	0	0	0
RepografIn & DrucktechnikerIn - Digitaldruck	1	0	1	1	0	0	0	0	0
Restaurantfachmann(frau)	107	237	344	217	3	32	107	27	169
Restaurantfachmann(frau) & Hotel- und GastgewerbeassistentIn	1	6	7	2	0	0	0	0	0
Sanitär- und KlimatechnikerIn - Gas- und Wasserinstallation	1	0	1	1	13	29	78	18	138
Sanitär- und KlimatechnikerIn - Gas- und Wasserinstallation & Sanitär- und Klima technikerIn - Heizungsinstallation	13	0	13	12	0	0	0	0	0
Sanitär- und KlimatechnikerIn - Heizungsinstallation	0	0	0	0	10	21	82	18	131
Sattlerei - Fahrzeugsattlerei	1	0	1	1	0	0	0	0	0
SchädlingsbekämpferIn	1	0	1	1	0	0	0	0	0
SchalungsbauerIn	2	0	2	2	0	2	0	0	2
SchalungsbauerIn & TiefbauerIn	9	0	9	4	0	0	0	0	0
SchilderherstellerIn	9	7	16	11	1	2	2	1	6
SchuhmacherIn	2	0	2	2	0	0	0	0	0
Seilbahnfachmann(frau)	50	1	51	22	2	8	17	10	37
SonnenschutztechnikerIn	11	0	11	6	0	3	3	0	6
Speditionskaufmann(frau)	47	20	67	19	2	2	25	7	36
Speditionslogistik	5	1	6	4	1	0	6	1	8
SpenglerIn	89	3	92	59	1	9	38	26	74
Spenglerin & GlasbautechnikerIn	6	0	6	6	0	0	0	0	0
Sportadministration	3	0	3	2	0	0	0	0	0
SteinmetzIn	12	0	12	9	1	2	4	0	7
Steuerassistenz	3	6	9	5	0	0	0	0	0
StoffdruckerIn	2	0	2	1	0	0	0	0	0
StukkateurIn und TrockenausbauerIn	5	0	5	3	0	0	1	0	1
Systemgastronomiefachmann(frau)	19	28	47	10	1	2	13	1	17
TapeziererIn und DekorateurIn	39	28	67	46	2	4	17	2	25
Technische(r) ZeichnerIn	30	11	41	25	1	4	5	0	10
TiefbauerIn	30	0	30	8	3	5	0	0	8
TiefbauerIn & MaurerIn	2	0	2	1	0	0	0	0	0
TierpflegerIn	1	10	11	2	0	1	6	0	7
TischlerIn	362	21	383	214	8	27	82	38	155
TischlerIn & ZimmererIn	1	0	1	1	0	0	0	0	0
TischlereitechnikerIn - Planung	19	2	21	19	1	3	7	2	13
TischlereitechnikerIn - Produktion	47	1	48	35	1	0	10	0	11
Transportbetontechnik	1	0	1	1	0	0	0	0	0
UniversalschweißerIn	0	0	0	0	0	0	1	1	2
VeranstaltungstechnikerIn	13	3	16	9	1	0	1	0	2
VergolderIn und StaffiererIn	1	2	3	1	0	0	0	0	0
VermessungstechnikerIn	21	2	23	15	1	5	3	0	9
VerpackungstechnikerIn	7	0	7	2	0	0	2	0	2
Versicherungskaufmann(frau)	24	18	42	22	7	15	23	11	56
VerwaltungsassistentIn	13	64	77	31	1	2	31	7	41
VulkaniseurIn	1	0	1	1	0	0	0	0	0
Werkstofftechnik**	0	0	0	0	2	0	0	0	2
Werkstofftechnik - Werkstoffprüfung*	3	1	4	2	0	0	0	0	0

Lehrberuf(e)	Lehrlinge			Lehrbetriebe	Prüfungen				
	männl.	weibl.	gesamt		Ausz.	guter Erfolg	best.	n.best.	gesamt
Werkstofftechnik - Werkstoffprüfung & Wärmebehandlung*	1	0	1	1	0	0	0	0	0
WerkzeugbautechnikerIn	20	1	21	9	1	6	8	2	17
WerkzeugbautechnikerIn & Kunststoff-technikerIn	1	0	1	1	0	0	0	0	0
Zahnärztliche(r) FachassistentIn	0	11	11	8	0	0	0	1	1
Zahn technikerIn	19	23	42	24	0	2	10	4	16
ZerspanungstechnikerIn	72	24	96	2	5	8	16	4	33
ZimmererIn	308	2	310	106	8	33	64	10	115
ZimmererIn & Bautechnische(r) ZeichnerIn	1	0	1	1	0	0	0	0	0
<b>Gesamt</b>	<b>8512</b>	<b>4425</b>	<b>12937</b>	<b>***) 6033</b>	<b>478</b>	<b>1087</b>	<b>3362</b>	<b>1233</b>	<b>6160</b>
<b>Vorjahreszahlen</b>	<b>8677</b>	<b>4682</b>	<b>13359</b>	<b>***) 6134</b>	<b>469</b>	<b>1091</b>	<b>3559</b>	<b>1234</b>	<b>6353</b>

\*) neuer modularer Lehrberuf

\*\*) LAP bei modularen Lehrberufen: Gesamtzahl in allen Modulen

\*\*\*) Zählung der Betriebe pro ausgebildetem Lehrberuf



## **IMPRESSUM:**

Medieninhaber (Verleger), Herausgeber und Hersteller:  
Wirtschaftskammer Tirol

Redaktion und für den Inhalt sowie die Gestaltung verantwortlich:  
Lehrlingsstelle Tirol

alle 6020 Innsbruck, Egger-Lienz-Straße 116

© 2012

Abdruck, auch auszugsweise, nur mit Quellenangabe.