



**LEHRE!  
UND NEUE WELTEN  
ENTDECKEN.**

## Tiroler Lehrlingsstatistik 2012

Wirtschaftskammer Tirol  
Lehrlingsstelle

Januar 2013

# Inhaltsverzeichnis

Seite

<b>Österreichische Lehrlingssituation</b>	1
<b>Lehrlingsausbildung in Tirol</b>	
Anzahl der Lehrlinge nach Sparten und Lehrjahren	2
Anzahl der Lehrlinge im 1. Lehrjahr	3
Lehrlinge nach Sparten	4
Integrative Berufsausbildung	5
Gegenüberstellung Geburtenzahl zu Lehreintritten	6
Anzahl der Lehrbetriebe bzw. Lehrlinge nach Bezirken	7
Anzahl der Lehrbetriebe nach Sparten und Bezirken	8
Anzahl der Lehrlinge nach Sparten und Bezirken	9
Vorzeitige Lösungen	10
Tiroler Top Ten - Lehrberufe	11
Die 10 häufigsten Lehrberufe der Mädchen und Burschen	12
Schulbildung der Lehrlinge	13
Lehrlinge aus anderen Bundesländern	14
Lehrlinge mit nichtösterreichischer Staatsbürgerschaft	14
Lehrlingswettbewerb	15
Lehrabschlussprüfung	17
Landes-Berufsausbildungsbeirat	18
Feststellungsverfahren, Erhöhung der Verhältniszahlen	19
Betriebsbesuche, Ausbildungsberatungen	20
Weiterverwendung von ausgelernten Lehrlingen	20
Verweigerung der Eintragung von Lehrverträgen	20
Förderservice	21
Lehrberufe in Tirol/Gesamtübersicht	23

**Impressum**

# ÖSTERREICHISCHE LEHRLINGSSITUATION 2012

## Gesamtzahl der Lehrlinge

Mit Stichtag 31.12.2012 waren in Österreich 125.228 Lehrlinge beschäftigt. Das ist ein Rückgang von 2.850 Lehrlingen (-2,2 %) gegenüber dem Vorjahr. Die Zahl der Lehranfänger ist um 1.256 Lehrlinge, das sind -3,2 %, gesunken.

Bundesland	Lehrlingsstand		Veränderungen zum Vorjahr		Lehrlinge im 1. Lehrjahr		Veränderungen
	absolut	Anteil in %	absolut	in %	2012	2011	in %
Burgenland	2.798	2,2	-128	-4,4	906	910	-0,4
Kärnten	8.798	7,0	-169	-1,9	2.722	2.834	-4,0
Niederösterreich	19.171	15,3	-236	-1,2	5.985	6.030	-0,7
Oberösterreich	26.703	21,3	-658	-2,4	7.862	8.203	-4,2
Salzburg	9.787	7,8	-275	-2,7	2.814	2.940	-4,3
Steiermark	18.264	14,6	-647	-3,4	5.536	5.841	-5,2
Tirol	12.525	10,0	-412	-3,2	3.912	4.048	-3,4
Vorarlberg	8.104	6,5	-136	-1,7	2.431	2.625	-7,4
Wien	19.078	15,2	-189	-1,0	6.043	6.036	+0,1
ÖSTERREICH	125.228	100	-2.850	-2,2	38.211	39.467	-3,2

# LEHRLINGSAUSBILDUNG IN TIROL

## Lehrlinge nach Lehrjahren

Zum Stichtag 31.12.2012 waren im Bundesland Tirol insgesamt 12.525 Lehrlinge in Ausbildung, davon 8.251 (66 %) Burschen und 4.274 (34 %) Mädchen.

Gegenüber dem Vorjahr bedeutet dies einen Rückgang von 412 Lehrlingen (-3,2 %).

## Anzahl der Lehrlinge nach Sparten und Lehrjahren

Sparte	Lehrjahr					Veränderungen gegenüber 2011	
	1.	2.	3.	4.	gesamt	absolut	in %
Gewerbe und Handwerk	1844	1859	1714	747	6164	-162	-2,6
Industrie	349	366	323	196	1234	-5	-0,4
Handel	716	733	722	13	2184	-22	-1,0
Bank und Versicherung	31	35	32	-	98	-7	-6,7
Transport und Verkehr	64	66	66	4	200	3	1,5
Tourismus und Freizeitwirtschaft	531	491	523	36	1581	-114	-6,7
Information und Consulting	62	84	67	27	240	-7	-2,8
Nichtkammer *)	183	211	189	52	635	12	1,9
Selbständige Ausbildungseinrichtungen (**)	132	34	19	4	189	-110	-36,8
<b>Gesamt</b>	<b>3912</b>	<b>3879</b>	<b>3655</b>	<b>1079</b>	<b>12525</b>	<b>-412</b>	<b>-3,2</b>

### Veränderungen gegenüber 2011:

Absolut	-136	-81	-91	-104	<b>-412</b>
in %	-3,4	-2,0	-2,4	-8,8	<b>-3,2</b>

\*) Nicht der Kammer der gewerblichen Wirtschaft zugehörige Betriebe (z.B.: Rechtsanwälte, Apotheken, Schulen, Universitäten)

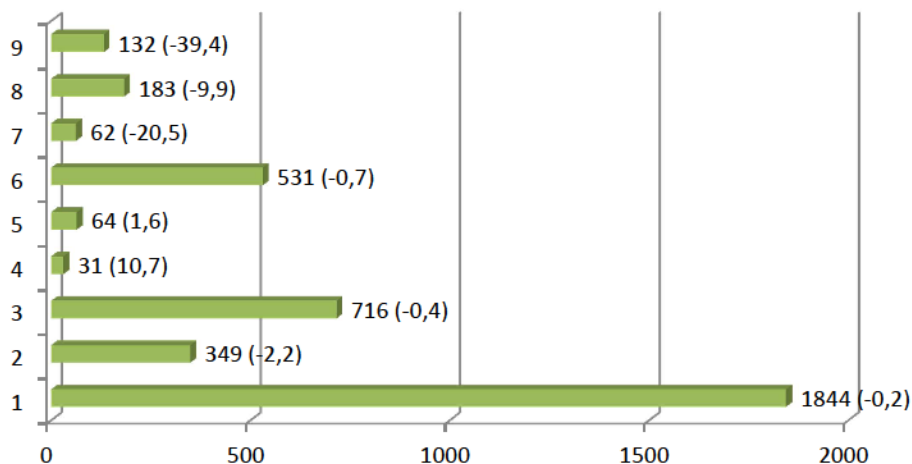
\*\*\*) Institutionen mit dem Hauptziel der Lehrlingsausbildung

# Anzahl der Lehrlinge im 1. Lehrjahr

Zum Stichtag 31.12.2012 waren in Tirol 3.912 Lehrlinge im 1. Lehrjahr in Ausbildung, das sind um 136 (-3,4 %) weniger als im Vorjahr.

Erhebliche Rückgänge gab es bei den selbständigen Ausbildungseinrichtungen, bei Nichtkammer-Betrieben sowie in der Sparte Information und Consulting. Erfreulich sind hingegen, angesichts der demografischen Entwicklung, die annähernd gleich bleibenden Zahlen in der Sparte Gewerbe und Handwerk sowie im Handel.

Sparte	2012			2011			Veränderungen gegenüber 2011	
	männl.	weibl.	gesamt	männl.	weibl.	gesamt	absolut	in %
Gewerbe und Handwerk	1454	390	1844	1422	425	1847	-3	-0,2
Industrie	294	55	349	303	54	357	-8	-2,2
Handel	254	462	716	256	463	719	-3	-0,4
Bank und Versicherung	14	17	31	17	11	28	3	10,7
Transport und Verkehr	46	18	64	47	16	63	1	1,6
Tourismus und Freizeitwirtschaft	250	281	531	272	263	535	-4	-0,7
Information und Consulting	34	28	62	38	40	78	-16	-20,5
Nichtkammer	85	98	183	86	117	203	-20	-9,9
Selbst. Ausbildungseinrichtungen	75	57	132	128	90	218	-86	-39,4
<b>Gesamt</b>	<b>2506</b>	<b>1406</b>	<b>3912</b>	<b>2569</b>	<b>1479</b>	<b>4048</b>	<b>-136</b>	<b>-3,4</b>



# Lehrlinge nach Sparten

Fast die Hälfte aller Lehrlinge in Tirol wird in der Sparte Gewerbe und Handwerk ausgebildet (49,2 %). Das beweist wiederum die große Verantwortung der klein- und mittelständischen Wirtschaft für die duale Ausbildung.

## Anzahl der Lehrlinge nach Sparten und Geschlecht

Sparte	2012			2011			Veränderungen gegenüber 2011	
	männl.	weibl.	gesamt	männl.	weibl.	gesamt	absolut	in %
Gewerbe und Handwerk	5001	1163	<b>6164</b>	5106	1220	<b>6326</b>	-162	-2,6
Industrie	1047	187	<b>1234</b>	1059	180	<b>1239</b>	-5	-0,4
Handel	743	1441	<b>2184</b>	749	1457	<b>2206</b>	-22	-1,0
Bank und Versicherung	55	43	<b>98</b>	62	43	<b>105</b>	-7	-6,7
Transport und Verkehr	147	53	<b>200</b>	142	55	<b>197</b>	3	1,5
Tourismus und Freizeitwirtschaft	725	856	<b>1581</b>	803	892	<b>1695</b>	-114	-6,7
Information und Consulting	130	110	<b>240</b>	128	119	<b>247</b>	-7	-2,8
Nichtkammer	290	345	<b>635</b>	279	344	<b>623</b>	12	1,9
Selbst. Ausbildungseinrichtungen	113	76	<b>189</b>	184	115	<b>299</b>	-110	-36,8
<b>Gesamt</b>	<b>8251</b>	<b>4274</b>	<b>12525</b>	<b>8512</b>	<b>4425</b>	<b>12937</b>	<b>-412</b>	<b>-3,2</b>

### Veränderungen gegenüber 2011:

Absolut	-261	-151	<b>-412</b>
in %	-3,1	-3,4	<b>-3,2</b>

# Integrative Berufsausbildung

Mit der Novelle zum Berufsausbildungsgesetz (BAG) wurde die integrative Berufsausbildung ab 1.9.2003 neu eingeführt.

Nach den Bestimmungen der integrativen Berufsausbildung kann die Erlernung des Lehrberufes entweder

- innerhalb einer verlängerten Lehrzeit gem. § 8b Abs.1 BAG oder
- im Rahmen einer Teilqualifikation gem. § 8b Abs.2 BAG

vereinbart werden.

Eine Vermittlung in die integrative Berufsausbildung kann ausschließlich über das Arbeitsmarkt-service erfolgen.

Nähere Informationen dazu unter <http://www.tirol-lehrling.at>.

Sparte	Verlängerte Lehre gem. 8b Abs.1		Teilqualifizierung gem. 8b Abs.2	
	2012	2011	2012	2011
Gewerbe und Handwerk	140	132	31	28
Industrie	6	9	3	3
Handel	116	89	10	12
Bank und Versicherung	0	0	0	0
Transport und Verkehr	2	0	1	0
Tourismus und Freizeitwirtschaft	37	35	10	16
Information und Consulting	2	2	1	0
Nichtkammer	17	14	6	9
Selbst. Ausbildungseinrichtungen	85	93	1	6
<b>Gesamt</b>	<b>405</b>	<b>374</b>	<b>63</b>	<b>74</b>
davon in Unternehmen	320	281	62	68
davon in Ausbildungseinrichtungen	85	93	1	6

Diese Zahlen sind in den jeweils vorliegenden Lehrlingszahlen enthalten.

## Gegenüberstellung Geburtenzahl zu Lehreintritten

Aus der nachfolgenden Tabelle geht hervor, wie sich die Geburtenzahl auf die Zahl der Lehreintritte ausgewirkt hat. Während zu Beginn der 70er Jahre der Anteil der Lehranfänger knapp über 40 % lag, ist dieser Anteil ab Anfang der 80er Jahre über 50 % gestiegen. Nach einem Einbruch Mitte der 90er Jahre hat sich dieser Wert in den letzten Jahren wieder um die 50 % eingependelt.

Geburten-jahrgang	Geburten-zahl	Ende Schul-pflicht	Lehr-anfänger	Anteil der Lehranfän-ger an der Geburten-zahl in %
1955	8.384	1970	3.444	41,07
1960	10.060	1975	4.581	45,53
1965	11.405	1980	5.812	50,96
1970	9.877	1985	5.282	53,80
1975	8.449	1990	4.112	48,67
1980	8.257	1995	3.589	43,47
1981	8.606	1996	3.645	42,35
1982	8.684	1997	3.919	45,13
1983	8.325	1998	3.820	45,89
1984	8.013	1999	3.976	49,62
1985	7.988	2000	3.983	49,86
1986	7.914	2001	3.905	49,34
1987	7.905	2002	3.984	50,40
1988	7.995	2003	3.991	49,92
1989	7.996	2004	4.130	51,65
1990	8.198	2005	4.246	51,79
1991	8.643	2006	4.379	50,67
1992	8.853	2007	4.575	51,68
1993	8.858	2008	4.316	48,72
1994	8.587	2009	4.231	49,27
1995	8.248	2010	4.128	50,05
1996	8.322	2011	4.048	48,64
1997	7.849	2012	3.912	49,84
1998	7.701	2013		
1999	7.096	2014		
2001	6.784	2016		

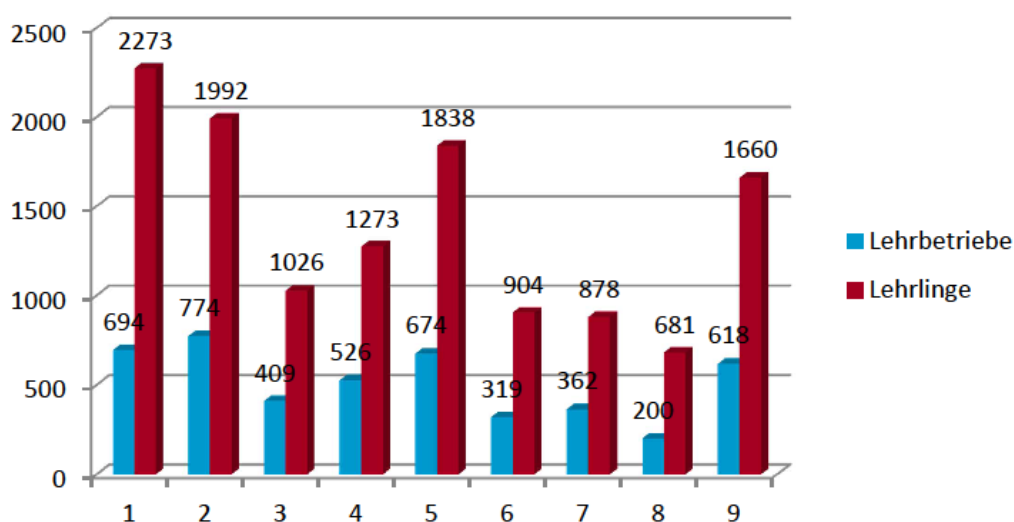
Durch diesen einschneidenden Geburtenrückgang sind in den nächsten Jahren auch Auswirkungen auf die Beschäftigungssituation in der dualen Ausbildung zu befürchten.



## Anzahl der Lehrbetriebe bzw. Lehrlinge nach Bezirken

Bezirk	Lehrbetriebe:			Lehrlinge:		
	2012	2011	+/-	2012	2011	+/-
Innsbruck Stadt:	694	704	-10	2273	2343	-70
Innsbruck Land:	774	794	-20	1992	2083	-91
Imst:	409	415	-6	1026	1034	-8
Kitzbühel:	526	529	-3	1273	1305	-32
Kufstein:	674	675	-1	1838	1893	-55
Landeck:	319	341	-22	904	962	-58
Lienz:	362	359	3	878	902	-24
Reutte:	200	205	-5	681	660	21
Schwaz:	618	670	-52	1660	1755	-95
<b>Gesamt</b>	<b>4576</b>	<b>4692</b>	<b>-116</b>	<b>12525</b>	<b>12937</b>	<b>-412</b>

Die Anzahl der Lehrbetriebe ist im Vergleich zum Vorjahr um 116 Betriebe zurück gegangen. Den größten Rückgang verzeichnet der Bezirk Schwaz mit minus 52 Betrieben. Einen Zuwachs an Ausbildungsbetrieben gab es nur im Bezirk Lienz mit 3 Betrieben. In allen Bezirken mit Ausnahme vom Bezirk Reutte werden weniger Lehrlinge ausgebildet.



# Anzahl der Lehrbetriebe nach Sparten und Bezirken

Die Zahl der Ausbildungsbetriebe im Land Tirol beträgt derzeit 4.576, die meisten davon in der Sparte Gewerbe und Handwerk mit 2.362, das sind 51,6 %, gefolgt vom Handel mit 917 (20 %) und dem Tourismus mit 618 (13,5 %).

Sparte	lbk. Stadt	lbk. Land	Imst	Kitz- bühel	Kuf- stein	Land- eck	Lienz	Reutte	Schwaz	Gesamt	Anteil in %	2011 +/-
Gewerbe und Handwerk	276	430	214	291	362	162	200	94	333	2362	51,6	-54
Industrie	9	28	10	10	30	4	10	9	8	118	2,6	0
Handel	169	134	82	98	141	54	78	40	121	917	20,0	-33
Bank und Versiche- rung	11	7	2	2	4	2	3	2	5	38	0,8	-7
Transport und Ver- kehr	8	9	8	6	18	5	1	6	10	71	1,6	-6
Tourismus und Frei- zeitwirtschaft	61	106	62	74	67	70	41	37	100	618	13,5	-22
Information und Consulting	64	25	8	21	26	5	8	2	12	171	3,7	1
Nichtkammer	92	34	22	23	23	16	19	9	28	266	5,8	7
Selbst. Ausbildungs- einrichtungen	4	1	1	1	3	1	2	1	1	15	0,3	-2
<b>Gesamt:</b>	<b>694</b>	<b>774</b>	<b>409</b>	<b>526</b>	<b>674</b>	<b>319</b>	<b>362</b>	<b>200</b>	<b>618</b>	<b>4576</b>	<b>100</b>	<b>-116</b>

## Veränderungen gegenüber 2011:

absolut	-10	-20	-6	-3	-1	-22	3	-5	-52	-116
in %	-1,4	-2,5	-1,4	-0,6	-0,1	-6,5	0,8	-2,4	-7,8	-2,5

Innerhalb der Sparten gab es nur in der Sparte Information und Consulting sowie bei den Nichtkammerbetrieben einen leichten Zuwachs. Die größten Rückgänge bei den Lehrbetrieben hatten die Sparten Gewerbe und Handwerk (-54) sowie der Handel (-33) zu verzeichnen.

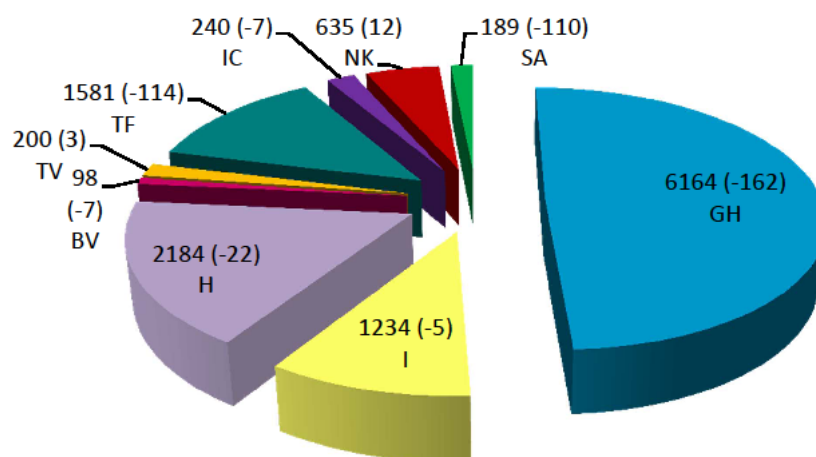
# Anzahl der Lehrlinge nach Sparten und Bezirken

Sparte	Ibk. Stadt	Ibk. Land	Imst	Kitz- bühel	Kuf- stein	Land- eck	Lienz	Reutte	Schwaz	Gesamt	Anteil in %	2011 +/-
Gewerbe und Handwerk	858	967	549	707	943	523	473	250	894	6164	49,2	-162
Industrie	91	297	29	72	257	20	73	208	187	1234	9,9	-5
Handel	458	360	209	192	329	153	147	81	255	2184	17,4	-22
Bank und Versicherung	47	12	7	5	5	5	4	7	6	98	0,8	-7
Transport und Verkehr	41	42	11	15	41	25	1	7	17	200	1,6	3
Tourismus und Freizeitwirtschaft	188	230	184	219	153	146	125	102	234	1581	12,6	-114
Information und Consulting	99	28	9	29	40	6	10	2	17	240	1,9	-7
Nichtkammer	374	45	27	33	43	23	27	14	49	635	5,1	12
Selbst. Ausbildungseinrichtungen	117	11	1	1	27	3	18	10	1	189	1,5	-110
<b>Gesamt:</b>	<b>2273</b>	<b>1992</b>	<b>1026</b>	<b>1273</b>	<b>1838</b>	<b>904</b>	<b>878</b>	<b>681</b>	<b>1660</b>	<b>12525</b>	<b>100,0</b>	<b>-412</b>

## Veränderungen gegenüber 2011:

absolut	-70	-91	-8	-32	-55	-58	-24	21	-95	-412
in %	-3,0	-4,4	-0,8	-2,5	-2,9	-6,0	-2,7	3,2	-5,4	-3,2

Auch im Jahr 2012 wurden im Bezirk Innsbruck Stadt mit 2273 Lehrlingen am meisten Lehrlinge ausgebildet, gefolgt von Innsbruck Land mit 1992, Kufstein mit 1838 und Schwaz mit 1660 Lehrlingen.



# Vorzeitige Auflösung von Lehrverhältnissen

Eine Auswertung aufgrund der von den Lehrberechtigten der Lehrlingsstelle angezeigten Auflösungen von Lehrverhältnissen ergibt folgendes Bild:

Gesamtübersicht	2012	2011
einvernehmliche Auflösung	547	596
vorzeitige Auflösung durch den Lehrberechtigten	120	140
vorzeitige Auflösung durch den Lehrling (gesetzlichen Vertreter)	735	773
Lösung während der Probezeit	610	651
außerordentliche Auflösung gem § 15 a BAG	3	1
<b>Summe</b>	<b>2015</b>	<b>2161</b>

Ein erheblicher Teil der einvernehmlichen Auflösungen und der vorzeitigen Auflösungen durch den Lehrling resultiert aus Umstiegen im Bereich der integrativen Berufsausbildung sowie aus Übertritten von selbständigen Ausbildungseinrichtungen in reguläre Lehrverhältnisse (300 Lösungen). Diese Übertritte sind als erfolgreiche Integration in den Arbeitsmarkt und damit sehr positiv zu sehen.

Sparte	1*	2*	3*	4*	5*	Gesamt
Gewerbe und Handwerk	264	51	199	245	1	760
Industrie	18	4	11	22	0	55
Handel	83	22	69	113	0	287
Bank und Versicherung	0	0	1	3	0	4
Transport und Verkehr	9	2	2	7	0	20
Tourismus und Freizeitwirtschaft	132	32	133	177	2	476
Information und Consulting	15	2	7	8	0	32
Nichtkammer	11	1	6	20	0	38
Selbst. Ausbildungseinrichtungen	15	6	307	15	0	343
<b>Summe</b>	<b>547</b>	<b>120</b>	<b>735</b>	<b>610</b>	<b>3</b>	<b>2015</b>
Veränderung zu 2011	-49	-20	-38	-41	+2	-146

1\* einvernehmliche Auflösung

2\* vorzeitige Auflösung durch den Lehrberechtigten

3\* vorzeitige Auflösung durch den Lehrling (gesetzlichen Vertreter)

4\* Lösung während der Probezeit

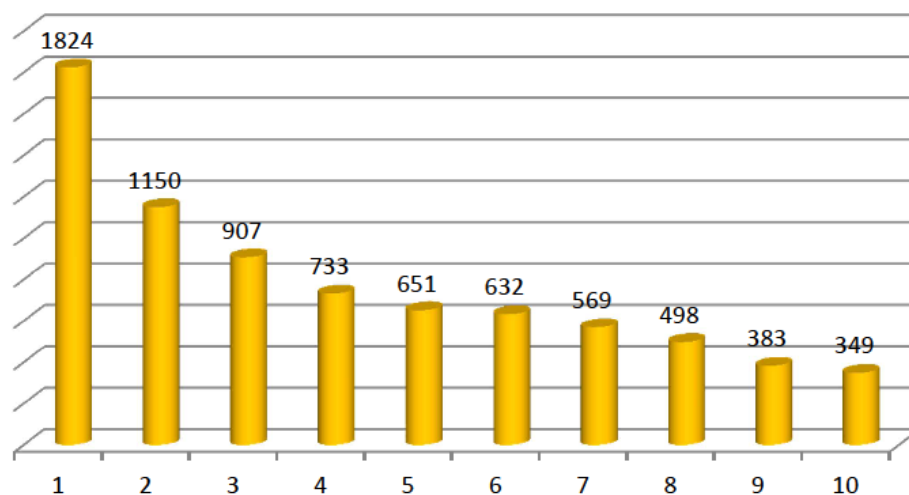
5\* außerordentliche Auflösung gem § 15 a BAG

# Die Tiroler "Top Ten" - Lehrberufe

Obwohl in der Tiroler Wirtschaft in mehr als 180 Lehrberufen ausgebildet wird, konzentrieren sich 61,4 % der Lehrlinge auf lediglich 10 Lehrberufe.

	gesamt	Anteil in %
1. Einzelhandelskaufmann(frau)	1824	14,6
2. MetalltechnikerIn*	1150	9,2
3. ElektrotechnikerIn*	907	7,2
4. KraftfahrzeugtechnikerIn*	733	5,9
5. Koch/Köchin	651	5,2
6. Bürokaufmann(frau)	632	5,0
7. Installations- und GebäudetechnikerIn	569	4,5
8. FriseurIn und PerückenmacherIn (StylistIn)	498	4,0
9. MaurerIn	383	3,1
10. TischlerIn	349	2,8

\* neuer modularer Lehrberuf inklusive sämtlicher Vorgängerlehrberufe



## Die 10 häufigsten Lehrberufe der Mädchen

51,2 % der Mädchen werden in nur drei Lehrberufen ausgebildet. 74,9 % der Mädchen vereinigen sich auf die Top Ten.

	gesamt	Anteil in %
1. Einzelhandelskauffrau	1236	28,9
2. Bürokauffrau	488	11,4
3. Friseurin und Perückenmacherin (Stylistin)	468	10,9
4. Hotel- und Gastgewerbeassistentin	257	6,0
5. Restaurantfachfrau	221	5,2
6. Köchin	196	4,6
7. Pharmazeutisch-kaufmännische Assistentin	91	2,1
8. Kosmetikerin & Fußpflegerin	85	2,0
9. Konditorin (Zuckerbäckerin)	83	1,9
10. Blumenbinderin und -händlerin (Floristin)	78	1,8

## Die 10 häufigsten Lehrberufe der Burschen

Wie in den vergangenen Jahren ist die Situation bei den Burschen etwas günstiger. Mit 32,5 % bei den ersten 3 Lehrberufen bzw. 66,8 % bei den Top Ten ist die Konzentration wesentlich geringer als bei den Mädchen.

	gesamt	Anteil in %
1. Metalltechniker*	1089	13,2
2. Elektrotechniker*	893	10,8
3. Kraftfahrzeugtechniker*	704	8,5
4. Einzelhandelskaufmann	588	7,1
5. Installations- und Gebäudetechniker	565	6,8
6. Koch	455	5,5
7. Maurer	380	4,6
8. Tischler	334	4,0
9. Zimmerer	307	3,7
10. Maler	200	2,4

\* neuer modularer Lehrberuf inklusive sämtlicher Vorgängerlehrberufe

# Schulbildung der Lehrlinge

EDV-mäßige Auswertung aufgrund der Angaben im Lehrvertrag

	gesamt	in %
Volksschule	3	0,0
Hauptschule	1481	11,8
Sonderschule	175	1,4
Polytechnische Schule	5626	44,9
Haushaltungsschule	118	0,9
Fachmittelschule	15	0,1
Berufsbasissschule	6	0,0
Allgemein bildende höhere Schule	511	4,1
Allgemein bildende höhere Schule Oberstufe	69	0,6
Allgemein bildende höhere Schule - Maturaabschluss	86	0,7
Neue Mittelschule	74	0,6
Realschule	78	0,6
Regelschule (in Deutschland)	4	0,0
Berufsbildende höhere Schule	237	1,9
Berufsbildende höhere Schule - Maturaabschluss	17	0,1
Handelsakademie	305	2,4
Höhere technische Lehranstalt	671	5,4
Landwirtschaftliche Schule	968	7,7
Mittlere landwirtschaftliche Schule	124	1,0
Höhere landwirtschaftliche Schule	12	0,1
Berufsbildende mittlere Schule	99	0,8
Handelsschule	366	2,9
Fachschule	468	3,7
Berufsschule	740	5,9
Sonstige Schulen	272	2,2
<b>Summe</b>	<b>12525</b>	<b>100</b>

Der Großteil der Lehrlinge wird also weiterhin in den Polytechnischen Schulen auf die Lehre vorbereitet.

## Lehrlinge aus anderen Bundesländern

Von den 12.525 Lehrlingen kommen 185 (1,5 %) aus anderen Bundesländern, und zwar:

Kärnten	95	Vorarlberg	11
Salzburg	37	Steiermark	9
Oberösterreich	16	Burgenland	3
Niederösterreich	11	Wien	3

## Lehrlinge mit nichtösterreichischer Staatsbürgerschaft

Anzahl der Lehrlinge mit nichtösterreichischer Staatsbürgerschaft nach Nationalität

Deutschland	443	Rumänien	7	Kirgistan	2	Liechtenstein	1
Türkei	164	Bulgarien	5	Kuba	2	Marokko	1
Bosnien	105	Großbritannien	5	Lettland	2	Mongolei	1
Kroatien	67	Ägypten	4	Tschechien	2	Nigeria	1
Serbien	67	Polen	4	Ukraine	2	Peru	1
Italien	25	Portugal	4	Belgien	1	Philippinen	1
Russland	16	Slowakei	4	Brasilien	1	Schweden	1
Afghanistan	12	Aserbaidshan	3	China VR	1	Spanien	1
Ungarn	11	Iran	3	Dom. Republik	1	Sudan	1
Niederlande	10	Mazedonien	3	Gambia	1	USA	1
Thailand	9	Belarus	2	Indien	1		
Kosovo	8	Frankreich	2	Irland	1		
Schweiz	8	Griechenland	2	Jugoslawien	1	<b>Gesamt:</b>	<b>1031</b>
Armenien	7	Irak	2	Kenia	1		

Insgesamt stehen 28 ausländische Jugendliche mehr in einem Lehrverhältnis als im Vorjahr. Das bedeutet, dass 8,2 % (2011: 7,8 %) aller Lehrlinge in Tirol nicht die österreichische Staatsbürgerschaft besitzen.

## Die Berufe mit den meisten nichtösterreichischen Lehrlingen

Einzelhandelskaufmann(frau)	221	Installations- und GebäudetechnikerIn	29
Hotel- und GastgewerbeassistentIn	129	KraftfahrzeugtechnikerIn	22
Koch/Köchin	114	Gastronomiefachmann(frau)	21
Restaurantfachmann(frau)	91	MalerIn	19
MetalltechnikerIn	49	TischlerIn	18
Bürokaufmann(frau)	36	FußpflegerIn	9
ElektrotechnikerIn	36	LagerlogistikerIn	9
FriseurIn und PerückenmacherIn (StylistIn)	31	MechatronikerIn	9
MaurerIn	30	Speditionskaufmann(frau)	9



# LehrlingsWettBewerb 2012

Zum 62. Lehrlingswettbewerb der Wirtschaftskammer Tirol haben sich im Berichtsjahr 4.010 Lehrlinge des 2. und 3. Lehrjahres angemeldet. 3.345 Lehrlinge in 76 Berufen sind nach den durchgeführten Vorausscheidungen zu den einzelnen Wettbewerben angetreten.

	Gewerbe u. Handwerk	Industrie	Handel	Bank u. Versicherung	Transport u. Verkehr	Tourismus u. Freizeit- wirtschaft	Information u. Consulting	Nichtkammer	Selbstständige Ausbildungs- einrichtungen	GESAMT SUMME
Lehrlinge 2. u. 3. Lj.	3573	689	722**	67	132	523**	151	400	53	6310
Teilnehmer Anmeldung	3070	399	28***	2	11	97	13	85	28	4010 <sup>1</sup>
Teilnehmer Antritte	2567	356	27	1	10	82	13	73	25	3345 <sup>2</sup>
Anzahl der Lehrberufe	51	31	12	1	3	5	6	14	8	76




## Preisträger nach Sparten

2-facher Landessieg	8	3	0	0	0	0	0	0	0	11
Landessieg	45	19	2	1	0	4	0	4	0	75
2. Platz	58	15	2	0	0	4	0	6	0	85
3. Platz	37	8	1	0	1	6	0	1	0	54
GLA- Gold*	267	74	15	0	1	8	1	17	1	384
SLA- Silber*	354	69	3	0	0	20	3	11	2	462
<b>Gesamt</b>	<b>761</b>	<b>185</b>	<b>23</b>	<b>1</b>	<b>2</b>	<b>42</b>	<b>4</b>	<b>39</b>	<b>3</b>	<b>1060</b>

\* GLA = Goldenes Leistungsabzeichen, SLA = Silbernes Leistungsabzeichen

\*\* Der Wettbewerb wird nur im 3. Lehrjahr durchgeführt! - Gesamtzahl des 3. Lehrjahres!

\*\*\* Teilnehmeranzahl beim Finale der Top 30 im DEZ; Lehrlinge qualifizierten sich über Schulausscheidungen in den Bezirken.

Vergleich zum Vorjahr:		2011	in %	2012	in %
	Anmeldungen	3949	62,3	4010	63,5%
	Antritte	3311	52,2	3345	53,0%
	<b>Preisträger:</b>				
	2-facher Landessieg	--	--	11	0,3%
	Landessieg	97	2,5	75	1,9%
	2. Platz	76	1,9	85	2,1%
	3. Platz	76	1,9	54	1,3%
	Goldenes Leistungsabzeichen	346	8,8	384	9,6%
	Silbernes Leistungsabzeichen	499	12,6	462	11,6%
	<b>GESAMT:</b>	<b>1094</b>	<b>27,7</b>	<b>1060</b>	<b>26,4%</b>

<sup>1</sup> Beinhaltet auch 277 Lehrlinge, welche sich „außer Konkurrenz“ angemeldet haben.

<sup>2</sup> Beinhaltet auch 191 Lehrlinge, welche „außer Konkurrenz“ teilgenommen haben.

## Zweifacher Landessieg:

Folgende Lehrlinge erreichten zum zweiten Mal den Landessieg:

<b>Andreas EGGER</b> <i>Maschinenmechaniker</i>	Sandoz GmbH, Kundl
<b>Stefan GFÖLLER</b> <i>Metalltechniker - Fahrzeugbau</i>	Franz Achleitner Fahrzeugbau, Radfeld
<b>Alois HAAS</b> <i>Elektroinstallationstechnik - Schwerpunkt Prozessleitt.</i>	Brenner Elektro GmbH, Innsbruck
<b>Daniel KIRCHMAIR</b> <i>Maschinenbautechniker</i>	D. Swarovski KG, Wattens
<b>Stefan KLUCKNER</b> <i>Fleischverarbeiter</i>	Fleischhof Oberland GmbH, Imst
<b>Gabriel KRABACHER</b> <i>Maschinenbautechniker</i>	TIWAG - Tiroler Wasserkraft, Imsterberg
<b>Katharina LADSTÄTTER</b> <i>Konditorin (Zuckerbäckerin)</i>	Konditorei-Cafe Walter OHG, Innsbruck
<b>Andreas MAIR</b> <i>Bäcker</i>	Mair Rosa, Bäckerei Bucher, Axams
<b>Manuel MOSER</b> <i>Installations- und Gebäudetechniker</i>	Fuchs Gottfried jun., Nußdorf-Debant
<b>Philipp SOJER</b> <i>Mechatroniker</i>	GE Jenbacher GmbH & Co OG, Jenbach
<b>Jaqueline TIEFENBRUNNER</b> <i>Frisörin und Perückenmacherin</i>	Tangl Alexandra, Haarschneiderei Alex, Wenns

Im Herbst 2012 fanden die Abschlussfeiern in den Bezirkshauptstädten sowie für Innsbruck-Stadt und Land im Congress Innsbruck statt. Das Präsidium der Wirtschaftskammer würdigte im Rahmen der Feier die Leistungen der Landessieger mit der Überreichung einer Trophäe.

Alle Landessieger erhielten Gutscheine im Wert von Euro 150,-- zum Besuch von Wifi Kursen. Darüber hinaus haben die einmaligen Landessieger einen Reisegutschein in Höhe von Euro 150,-- und die zweimaligen Landessieger einen Reisegutschein in Höhe von Euro 350,-- erhalten.

# Lehrabschlussprüfungen 2012

2012 sind in Tirol 6.005 Prüflinge, das sind um 155 (-2,5 %) weniger als im Vorjahr, zur Lehrabschlussprüfung angetreten. 520 von ihnen haben die Lehrabschlussprüfung mit ausgezeichnetem Erfolg bestanden, 1.044 mit gutem Erfolg.

## Anzahl der Prüflinge nach Sparten und Ergebnis: ,

Sparte	Zahl der Antritte	mit Auszeichnung bestanden	mit gutem Erfolg bestanden	bestanden	nicht bestanden
Gewerbe und Handwerk	2373	145	392	1320	516
Industrie	418	69	107	179	63
Handel	809	115	177	391	126
Bank u. Versicherung	50	7	13	25	5
Transport u. Verkehr	67	7	11	39	10
Tourismus u. Freizeitwirtschaft	582	28	92	367	95
Information u. Consulting	82	9	19	40	14
Nichtkammer	191	47	34	81	29
§ 8b(2) BAG (Teilqualifizierung)	32	0	0	32	0
§ 23(5) BAG (ausnahmsweise Zulassung)	839	51	124	444	220
Delegierungen gem. § 23(2) BAG	557	42	74	343	98
§ 27a BAG	2	0	0	1	1
§ 29 BAG	3	0	1	1	1
<b>SUMME</b>	<b>6005</b>	<b>520</b>	<b>1044</b>	<b>3263</b>	<b>1178</b>
in %	100	8,7	17,4	54,3	19,6
davon Zusatzprüfungen	308	29	46	174	59
davon § 23(2a) BAG (vorzeitiger Antritt)	422	48	75	238	61
Veränderungen gegenüber 2011	-155	+42	-43	-99	-55

# Landes-Berufsausbildungsbeirat

## Beiratstätigkeit

Im Berichtsjahr hielt der Beirat insgesamt 10 ordentliche Sitzungen ab. Neben der verwaltungsrechtlichen Abwicklung gemäß den einschlägigen Bestimmungen des Berufsausbildungsgesetzes befasste sich der Beirat mit den verschiedensten unten näher angeführten Themen.

Die Sitzungen im Detail:

- 19.01.2012 - Berufsorientierung - Berufssafari - Mag. Katharina Schumacher, WIFI
- 01.03.2012 - Lehrlingsstatistik
  - Bericht über die besuchten Elektroinstallationstechnik-Lehrbetriebe
- 27.03.2012 - Übergang Schule/Beruf - Mag. Michael Goller und Alexander Beer, Fa. ösb Consulting
- 25.04.2012 - Aktueller Stand der neuen Lehrbetriebsförderungen (Internationaler Lehrlingsaustausch, Lehrlingscoaching und LAP-Standardisierung) - Mag. Hansjörg Rauth
- 24.05.2012 - Besuch der Tiroler Fachberufsschule für Garten, Raum und Mode mit anschließendem Gespräch über die Prüfungsergebnisse im Lehrberuf Garten- und Grünflächengestaltung - Landschaftsgärtnerei
- 26.06.2012 - Bericht zu den Lehrbetriebsförderungen - Mag. Hansjörg Rauth
- 11.09.2012 - Bericht über die bisherigen Erfahrungen der beiden Ausbildungsberater - David Narr
- 17.10.2012 - Besuch der BeSt
  - Aktuelle Lehrlingszahlen per Ende September
- 21.11.2012 - Besuch der Tiroler Fachberufsschule St. Nikolaus mit anschließendem Gespräch über die Ausbildung der Systemgastronomiefachleute
- 18.12.2012 - Schwerpunktthemen und Sitzungstermine für 2013
  - Bericht zu den Lehrbetriebsförderungen - Mag. Hansjörg Rauth

## Feststellungsverfahren gem. § 3a Abs. 3 BAG

Im Jahr 2012 wurden 359 Anträge auf Durchführung eines Feststellungsverfahrens eingebracht, das sind um 7 weniger als im Vorjahr. Von diesen 359 Anträgen wurden 3 Anträge beim Betriebsbesuch vom Antragsteller selbst zurückgezogen.

Die meisten Anträge entfielen auf die Sparte Gewerbe und Handwerk, nämlich 138, gefolgt von der Sparte Handel mit 71 und der Sparte Tourismus und Freizeitwirtschaft mit 64.

### Gesamtübersicht

Sparte	2012	2011
Gewerbe und Handwerk	138	145
Industrie	8	8
Handel	71	69
Bank und Versicherung	0	2
Transport und Verkehr	18	14
Tourismus und Freizeitwirtschaft	64	56
Information und Consulting	35	37
Nichtkammer	25	35
<b>Summe</b>	<b>359</b>	<b>366</b>

## Erhöhung der in den Ausbildungsvorschriften festgesetzten Verhältniszahlen gem. § 8 Abs. 13 BAG

Im vergangenen Jahr wurden 9 Anträge (6 Sparte Gewerbe und Handwerk und 3 Sparte Handel) auf Erhöhung der Lehrlingshöchstzahl gestellt, welche alle positiv erledigt werden konnten.

# Gesetzlich vorgesehene Betriebsbesuche und Ausbildungsberatungen

Im Berichtsjahr wurden gem. § 2 Abs. 6 BAG durch die Mitarbeiter der Lehrlingsstelle 167 Betriebsbesuche (davon 69 im Gewerbe und Handwerk, 57 im Handel, 14 bei Nichtkammerbetrieben, je 9 im Tourismus und in der Sparte Information und Consulting, 7 in der Industrie, je 1 im Verkehr und in der Sparte Bank und Versicherung) durchgeführt. Der Besuch der Betriebe erfolgte zwecks Überprüfung der Einrichtung und Führung des Lehrbetriebes in Hinblick auf die Ausbildung von Lehrlingen in weiteren Lehrberufen oder Doppellehren.

Als zusätzliches Service erfolgte in den meisten Fällen eine allgemeine Ausbildungsberatung. Im Vordergrund stand dabei das Bemühen, den Betrieben durch aktive Beratung in Ausbildungsfragen zu helfen. Dafür wurde auch eine eigene Ausbildungsmappe als übersichtliches Nachschlagewerk konzipiert, die alle wesentlichen Informationen für das Ausbilden von Lehrlingen enthält.

Zusätzlich konnten sich zwei Ausbildungsberater im Rahmen der Richtlinien zur Förderung der betrieblichen Ausbildung gem. § 19c BAG um Fragen und Anliegen der Lehrbetriebe kümmern. Sie haben 2012 insgesamt 450 Betriebe besucht und über verschiedenste Lehrlingsthemen informiert. Die Schwerpunkte lagen dabei auf der Beratung zu Lehrbetriebsförderungen und zum Thema Qualität in der Ausbildung.

Inklusive der Feststellungsverfahren wurden also im Berichtsjahr ca. 900 Lehrbetriebe von den MitarbeiterInnen der Lehrlingsstelle besucht und beraten.

## Weiterverwendung von ausgelernten Lehrlingen

Im Jahr 2012 wurde kein Antrag auf Erlass der Weiterverwendungspflicht bzw. zur vorzeitigen Kündigung gem. § 18 Abs. 3 BAG gestellt.

## Verweigerung der Eintragung von Lehrverträgen

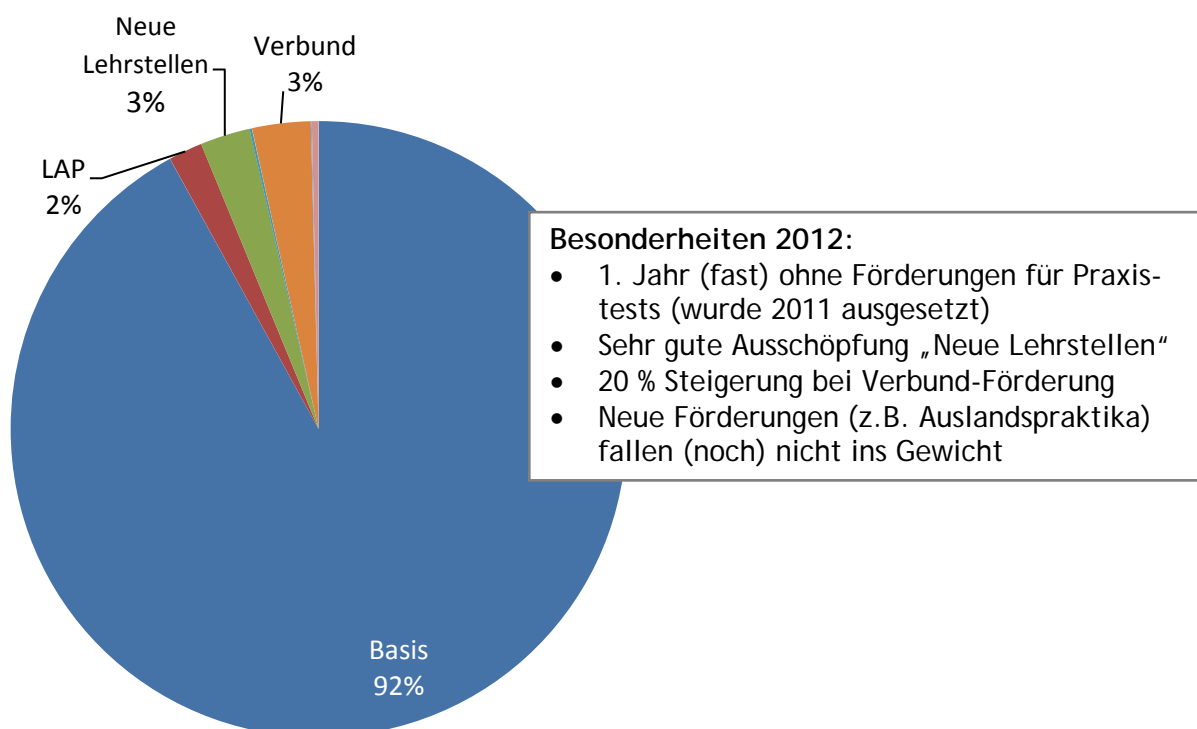
Von den Lehrverträgen, die der Lehrlingsstelle zur Eintragung vorgelegt wurden, musste bei einem gem. § 20 Abs. 3 Berufsausbildungsgesetz die Protokollierung mit Bescheid abgelehnt werden. Verweigerungsgrund war die fehlende Ausbilderqualifikation des im Lehrvertrag angeführten Ausbilders.

Seit dem Jahr 2008 werden über das Förderservice der Lehrlingsstelle Förderungen für Lehrbetriebe abgewickelt. Acht verschiedene Förderarten mit unterschiedlichen Zielrichtungen wurden beantragt, wobei die Basisförderung mengen- und betragsmäßig die bedeutendste Förderung darstellt. Die genaue Beschreibung und die Kriterien der unterschiedlichen Förderungen sind unter [www.lehre-foerdern.at](http://www.lehre-foerdern.at) abrufbar.

## Allgemeine Statistik 2012

Förderart	Fördervolumen (€)		Anz. Förderfälle	
	2011	2012	2011	2012
Basis	12.520.940	12.597.220	10.656	10.637
Lehrabschluss (LAP)	244.000	243.700	1.131	1.123
Neue Lehrstellen	258.000	358.000	129	179
ABN (Praxistest)	2.733.557	1.000	948	1
Ausbilder	13.613	16.862	52	87
Verbund *)	349.266	420.172	1.810	2.054
Auslandspraktika	-	8.520	-	13
Lernschwach	42.296	47.814	39	48
<b>Gesamt</b>	<b>16.161.672</b>	<b>13.693.288</b>	<b>14.765</b>	<b>14.142</b>

\*) inkl. Vorbereitungskurse auf LAP und Berufsreifeprüfung



Grafik: Verteilung Fördervolumen Tirol 2012

Der avt unterstützt Lehrbetriebe bei der Aus- und Weiterbildung der Lehrlinge durch Vermittlung zwischen Lehrbetrieb und Kursanbieter (Partnerbetrieb) sowie Abwicklung der Förderung für zwischen- und überbetriebliche Ausbildungsmaßnahmen.

Erwähnenswert ist, dass die Förderung für Ausbildungsverbände (inkl. Vorbereitung auf die Berufsreifeprüfung und Vorbereitung auf die Lehrabschlussprüfung) um mehr als 20 % angestiegen ist.

Zusätzlich zur Bundesförderung wurde über den avt die Landesförderung für verpflichtende Ausbildungsverbände (a) in Höhe von 4.973,91 Euro ausbezahlt. Die Förderhöhe für freiwillige Maßnahmen lt. Berufsbild (b) beläuft sich auf etwas mehr als 92.000 Euro. Für Ausbildungsmaßnahmen mit Inhalten, die über das Berufsbild hinaus gehen (c) wurde eine Fördersumme von über 177.000 Euro ausbezahlt.

	Fördervolumen Bund	Fördervolumen Land	Anzahl Förderfälle
a	14.327	4.973,91	48
b	92.105	-	434
c	177.563	-	1.059
<b>Summe</b>	<b>283.995</b>	<b>4.973,91</b>	<b>1.541</b>

Kursinhalt	Anzahl Förderfälle	Prozent
Büro & Organisation	34	2
EDV & IT	16	1
Persönliche Dienstleistungen	37	2
Soziale Kompetenzen	781	51
Sprachen	95	6
Technik & Verarbeitung	379	25
Tourismus & Freizeitwirtschaft	24	2
Verkaufstraining	169	11
sonstige/keine Angabe	6	0
<b>Gesamt</b>	<b>1.541</b>	<b>100</b>

### Tätigkeiten Ausbildungsberater

Zwei Ausbildungsberater beraten vor Ort (zukünftige) Lehrbetriebe zum Thema Lehrlingsausbildung.

Die Schwerpunkte liegen dabei auf

- Lehrbetriebsförderungen
- Bildungsangebote für Ausbilder und Lehrlinge
- Gestaltung der Ausbildung nach Qualitätskriterien
- Umgang mit Lehrlingen

Insgesamt wurden im Jahr 2012 450 Betriebe von den beiden Lehrstellenberatern besucht.



# Lehrberufe in Tirol

Nachstehend die Gesamtzusammenstellung der Lehrberufe, die im Bundesland Tirol ausgebildet werden bzw. geprüft wurden:

**184 Lehrberufe (Einzellehre)**  
**42 Lehrberufskombinationen (Doppellehre)**

Lehrberuf(e)	Lehrlinge			Lehrberufe	Prüfungen				
	männl.	weibl.	gesamt		Ausz.	guter Erfolg	best.	n.best.	gesamt
Archiv-, Bibliotheks- und Informations-assistentIn	0	1	1	1	2	1	0	0	3
AugenoptikerIn	16	34	50	20	0	8	121	23	152
BäckerIn	69	15	84	49	3	4	16	7	30
BäckerIn & KonditorIn (ZuckerbäckerIn)	3	0	3	2	0	0	0	0	0
Bankkaufmann(frau)	38	35	73	29	6	11	19	3	39
BaumaschinentechikerIn	11	0	11	8	0	1	1	0	2
Bautechnische(r) ZeichnerIn	25	17	42	35	3	5	9	0	17
Bekleidungsgestaltung - Damenbekleidung*	0	12	12	8	0	0	0	0	0
Bekleidungsgestaltung - Damenbekleidung & Herrenbekleidung*	1	0	1	1	0	0	0	0	0
Bekleidungsgestaltung - Herrenbekleidung*	0	4	4	3	0	0	0	0	0
Bekleidungsgestaltung - KürschnerIn und SäcklerIn*	0	1	1	1	0	0	0	0	0
BerufsfotografIn/FotografIn	4	5	9	7	1	0	2	0	3
BerufskraftfahrerIn - Güterbeförderung	0	0	0	0	0	1	8	6	15
BerufskraftfahrerIn - Personenbeförderung	0	0	0	0	0	0	5	1	6
Binnenschifffahrt	0	1	1	1	0	0	0	0	0
BlechblasinstrumentenerzeugerIn	1	1	2	2	0	0	0	0	0
BlumenbinderIn und -händlerIn (FloristIn)	4	78	82	52	3	6	33	5	47
BlumenbinderIn & Garten- und Grünflächengestaltung - Landschaftsgärtnerei	0	1	1	1	0	0	0	0	0
BodenlegerIn	34	0	34	22	2	1	20	3	26
BodenlegerIn & MalerIn und BeschichtungstechnikerIn - Funktionsbeschichtungen	1	0	1	1	0	0	0	0	0
BuchbinderIn	2	3	5	4	0	1	2	0	3
BuchbinderIn & DruckvorstufentechnikerIn	1	0	1	1	0	0	0	0	0
Buch- und Medienwirtschaft - Buch- und Musikalienhandel	2	11	13	3	2	2	1	0	5
Buch- und Medienwirtschaft - Verlag	0	1	1	1	1	0	0	0	1
Buchhaltung	0	5	5	5	4	1	1	0	6
BüchsenmacherIn	1	0	1	1	0	0	0	0	0
Bürokaufmann(frau)	144	488	632	409	44	91	270	78	483
Bürokaufmann(frau) & Einzelhandel	1	5	6	5	0	0	0	0	0
Bürokaufmann(frau) & Einzelhandel - Baustoffhandel	1	0	1	1	0	0	0	0	0
Bürokaufmann(frau) & Einzelhandel - Einrichtungsberatung	1	1	2	1	0	0	0	0	0

Lehrberuf(e)	Lehrlinge			Lehrbe- triebe	Prüfungen				
	männl.	weibl.	gesamt		Ausz.	guter Erfolg	best.	n.best.	gesamt
Bürokaufmann(frau) & Einzelhandel - Eisen- und Hartwaren	0	1	1	1	0	0	0	0	0
Bürokaufmann(frau) & Einzelhandel - Elektro-Elektronikberatung	0	1	1	1	0	0	0	0	0
Bürokaufmann(frau) & Einzelhandel - Kraft- fahrzeuge u. Ersatzteile	3	0	3	1	0	0	0	0	0
Bürokaufmann(frau) & Einzelhandel -Lebens- mittelhandel	3	9	12	3	0	0	0	0	0
Bürokaufmann(frau) & Einzelhandel - Sport- artikel	2	1	3	2	0	0	0	0	0
Bürokaufmann(frau) & Einzelhandel - Textil- handel	1	0	1	1	0	0	0	0	0
Bürokaufmann(frau) & Einzelhandel - Uhren- und Juwelenberatung	0	1	1	1	0	0	0	0	0
Bürokaufmann(frau) & Großhandelskauf- mann(frau)	7	12	19	3	0	0	0	0	0
ChemielabortechnikerIn	49	50	99	18	4	12	18	8	42
ChemieverfahrenstechnikerIn	20	1	21	4	4	7	12	7	30
DachdeckerIn	2	0	2	2	0	0	2	5	7
DachdeckerIn & SpenglerIn	37	0	37	18	0	0	0	0	0
DamenkleidermacherIn	0	1	1	1	0	2	5	4	11
Denkmal-, Fassaden- u. GebäudereinigerIn	1	3	4	3	0	1	8	3	12
DreherIn	6	1	7	2	1	1	0	0	2
DrogistIn	0	46	46	7	0	5	9	4	18
DrucktechnikerIn - Bogenflachdruck	7	1	8	6	3	1	3	1	8
DrucktechnikerIn - Digitaldruck	0	0	0	0	0	0	1	0	1
DrucktechnikerIn - Siebdruck	2	1	3	1	0	0	0	0	0
DruckvorstufentechnikerIn	5	5	10	8	0	2	1	0	3
Druckvorstufentechnik & Drucktechnik - Bogenflachdruck	2	0	2	1	0	0	0	0	0
EDV-Kaufmann(frau)	9	2	11	6	0	0	1	0	1
EDV-SystemtechnikerIn	1	0	1	1	1	0	0	0	1
EinkäuferIn	2	1	3	3	1	1	0	0	2
Einzelhandelskaufmann(frau)	118	274	392	148	22	36	40	9	107
Einzelhandel - Baustoffhandel	18	5	23	8	0	1	4	3	8
Einzelhandel - Baustoffhandel & Großhan- delskaufmann(frau)	1	0	1	1	0	0	0	0	0
Einzelhandel - Einrichtungsberatung	31	72	103	16	5	6	19	3	33
Einzelhandel - Eisen- und Hartwaren	20	6	26	18	3	1	10	1	15
Einzelhandel - Elektro-Elektronikberatung	38	14	52	27	2	5	10	6	23
Einzelhandel - Feinkostfachverkauf	8	23	31	9	1	4	5	4	14
Einzelhandel - Fleischfachhandel	1	7	8	3	0	0	0	0	0
Einzelhandel - Gartencenter	1	5	6	3	0	0	2	1	3
Einzelhandel - KFZ u. Ersatzteile	35	4	39	27	1	3	9	2	15
Einzelhandel - Lebensmittelhandel	144	384	528	105	37	41	144	65	287
Einzelhandel - Parfümerie	0	12	12	6	1	1	4	1	7
Einzelhandel - Schuhe	3	69	72	30	5	5	12	1	23
Einzelhandel - Schuhe & Orthopädienschuh- macherIn	1	0	1	1	0	0	0	0	0
Einzelhandel - Sportartikel	129	66	195	83	20	27	43	10	100
Einzelhandel - Telekommunikation	21	12	33	21	6	5	4	1	16

Lehrberuf(e)	Lehrlinge			Lehrbe- triebe	Prüfungen				
	männl.	weibl.	gesamt		Ausz.	guter Erfolg	best.	n.best.	gesamt
Einzelhandel - Textilhandel	20	268	288	137	25	37	89	14	165
Einzelhandel - Uhren- u. Juwelenberatung	1	15	16	13	4	2	0	0	6
ElektrobetriebstechnikerIn	15	0	15	5	9	1	6	11	27
ElektrobetriebstechnikerIn mit Prozess- leittechnik	32	1	33	22	7	6	23	9	45
ElektroenergietechnikerIn	7	0	7	2	2	1	3	2	8
ElektroinstallationstechnikerIn	34	0	34	29	1	5	42	44	92
ElektroinstallationstechnikerIn mit Prozessleit- und Bustechnik	157	2	159	80	8	30	111	62	211
ElektromaschinentechnikerIn	1	0	1	1	0	0	0	0	0
ElektronikerIn - Angewandte Elektronik	16	1	17	9	0	1	10	3	14
Elektronik - Angewandte Elektronik*	12	0	12	4	0	0	0	0	0
Elektronik - Informations- u. Telekommu- nikationstechnik*	2	0	2	2	0	0	0	0	0
Elektronik - Informations- u. Telekommu- nikationstechnik & Netzwerktechnik*	1	0	1	1	0	0	0	0	0
Elektronik - Kommunikationselektronik*	15	1	16	9	0	0	0	0	0
Elektronik - Kommunikationselektronik & Netzwerktechnik*	2	0	2	1	0	0	0	0	0
Elektrotechnik - Anlagen- und Betriebs- technik*	85	4	89	19	0	0	0	0	0
Elektrotechnik - Anlagen- und Betriebs- technik & Automatisierungs- und Pro- zessleittechnik*	71	1	72	26	0	0	0	0	0
Elektrotechnik - Elektro- und Gebäude- technik*	129	1	130	71	0	0	0	0	0
Elektrotechnik - Elektro- und Gebäude- technik & Gebäudeleittechnik*	349	3	352	110	0	0	0	0	0
Elektrotechnik - Elektro- und Gebäude- technik & Netzwerk- und Kommunika- tionstechnik*	1	0	1	1	0	0	0	0	0
Elektrotechnik - Energietechnik*	11	2	13	2	0	0	0	0	0
Elektrotechnik - Energietechnik & Automa- tisierungs- und Prozessleittechnik*	1	0	1	1	0	0	0	0	0
Elektrotechnik - Energietechnik & Erneuerbare Energien*	1	0	1	1	0	0	0	0	0
FeinoptikerIn	7	4	11	1	2	0	1	0	3
Finanz- und RechnungswesenassistentIn	2	3	5	5	0	0	0	0	0
Finanzdienstleistungskaufmann(frau)	4	2	6	5	0	1	2	0	3
FitnessbetreuerIn	14	15	29	17	2	1	6	5	14
FleischverarbeiterIn	53	1	54	32	2	5	8	0	15
FleischverkäuferIn	3	3	6	5	0	1	0	0	1
Foto- und Multimediakaufmann(frau)	4	8	12	2	2	0	2	0	4
FriseurIn und PerückenmacherIn (StylistIn)	30	468	498	222	3	36	127	44	210
FußpflegerIn	0	9	9	7	1	3	23	14	41
FußpflegerIn & KosmetikerIn	1	85	86	46	0	0	0	0	0
Garten- und GrünflächengestalterIn - Greenkeeping	3	0	3	3	0	0	1	0	1
Garten- und GrünflächengestalterIn - Landschaftsgärtnerei	41	6	47	21	6	9	16	10	41
Gartencenterkaufmann(frau)	1	2	3	2	0	1	1	1	3

Lehrberuf(e)	Lehrlinge			Lehrbe- triebe	Prüfungen				
	männl.	weibl.	gesamt		Ausz.	guter Erfolg	best.	n.best.	gesamt
Gastronomiefachmann(frau)	55	73	128	94	0	7	21	10	38
GerberIn	0	1	1	1	0	0	0	0	0
GießereimechanikerIn	0	0	0	0	1	1	0	0	2
GlasbläserIn und Glasinstrumenten- erzeugerIn	1	0	1	1	0	1	1	0	2
Glasbautechnik - Glasbau*	15	1	16	14	0	0	0	0	0
GlaserIn	0	0	0	0	0	0	15	1	16
GlaserIn & SpenglerIn	8	0	8	8	0	0	0	0	0
Gold- und SilberschmiedIn und JuwelierIn	2	1	3	2	0	1	3	1	5
Großhandelskaufmann(frau)	58	20	78	34	2	4	32	22	60
HafnerIn	38	2	40	26	3	4	10	6	23
HafnerIn & KeramikerIn - Baukeramik	0	1	1	1	0	0	0	0	0
HafnerIn & RauchfangkehrerIn	1	0	1	1	0	0	0	0	0
HarmonikamacherIn	1	0	1	1	0	0	0	0	0
HerrenkleidermacherIn	0	0	0	0	0	0	3	0	3
HohlglasveredlerIn - Gravur	0	0	0	0	0	1	0	0	1
HolzblasinstrumentenerzeugerIn	1	1	2	2	0	0	0	0	0
HolztechnikerIn**	0	0	0	0	0	0	2	1	3
HolztechnikerIn - Sägetechnik*	10	1	11	9	0	0	0	0	0
HolztechnikerIn - Werkstoffproduktion*	10	1	11	2	0	0	0	0	0
Holz- und SägetechnikerIn	0	0	0	0	0	1	1	0	2
HörgeräteakustikerIn	2	0	2	2	2	9	86	27	124
Hotel- und GastgewerbeassistentIn	70	257	327	189	11	35	90	26	162
HufschmiedIn	3	0	3	3	0	0	0	0	0
Immobilienkaufmann(frau)	3	5	8	7	0	0	1	1	2
Industriekaufmann(frau)	1	9	10	8	2	1	2	2	7
Informationstechnologie - Informatik	23	0	23	15	0	1	6	10	17
Informationstechnologie - Technik	114	5	119	86	5	18	26	15	64
Installations- und Gebäudetechnik**	0	0	0	0	12	33	100	30	175
Installations- und Gebäudetechnik Gas- und Sanitärtechnik*	94	0	94	42	0	0	0	0	0
Installations- und Gebäudetechnik Gas- und Sanitärtechnik & Haustechnik- planung*	1	0	1	1	0	0	0	0	0
Installations- und Gebäudetechnik Gas- und Sanitärtechnik & Heizungs- technik*	430	4	434	118	0	0	0	0	0
Installations- und Gebäudetechnik Gas- und Sanitärtechnik & Lüftungs- technik*	1	0	1	1	0	0	0	0	0
Installations- und Gebäudetechnik Heizungstechnik*	30	0	30	20	0	0	0	0	0
Installations- und Gebäudetechnik Heizungstechnik & Steuer- und Regel- technik*	4	0	4	2	0	0	0	0	0
Installations- und Gebäudetechnik Lüftungstechnik*	5	0	5	3	0	0	0	0	0
IsoliermonteurIn	6	0	6	5	0	0	1	0	1
KälteanlagentechnikerIn	20	1	21	9	1	9	25	9	44
KarosseriebautechnikerIn	156	13	169	102	2	7	46	17	72
Koch/Köchin	455	196	651	390	6	31	204	49	290

Lehrberuf(e)	Lehrlinge			Lehrbe- triebe	Prüfungen				
	männl.	weibl.	gesamt		Ausz.	guter Erfolg	best.	n.best.	gesamt
Koch/Köchin & KonditorIn	0	1	1	1	0	0	0	0	0
KommunikationstechnikerIn - Audio- und Videoelektronik	10	1	11	10	1	2	10	1	14
KommunikationstechnikerIn - EDV und Telekommunikation	2	0	2	2	1	0	1	0	2
KonditorIn (ZuckerbäckerIn)	25	83	108	57	4	8	27	9	48
KonstrukteurIn - Installations- und Gedäudetechnik	4	0	4	4	0	0	0	0	0
KonstrukteurIn - Elektroinstallations- technik	1	0	1	1	1	0	0	0	1
KonstrukteurIn - Maschinenbautechnik	4	1	5	4	0	0	0	0	0
KonstrukteurIn - Metallbautechnik	1	0	1	1	0	0	0	2	2
KonstrukteurIn - Werkzeugbautechnik	0	0	0	0	0	0	0	2	2
KosmetikerIn	0	11	11	11	0	6	24	16	46
KraftfahrzeugelektrikerIn	0	0	0	0	4	12	23	5	44
KraftfahrzeugelektrikerIn & Kraftfahrzeug- technikerIn	1	0	1	1	0	0	0	0	0
KraftfahrzeugtechnikerIn	2	0	2	2	10	29	109	30	178
Kraftfahrzeugtechnik - Motorradtechnik*	7	2	9	8	0	0	0	0	0
Kraftfahrzeugtechnik - Nutzfahrzeugtech- nik*	72	1	73	21	0	0	0	0	0
Kraftfahrzeugtechnik - Nutzfahrzeugtech- nik & Systemelektronik*	64	1	65	14	0	0	0	0	0
Kraftfahrzeugtechnik - Nutzfahrzeugtech- nik* & LandmaschinentechnikerIn	1	0	1	1	0	0	0	0	0
Kraftfahrzeugtechnik - Personenkraft- wagentechnik*	430	19	449	201	0	0	0	0	0
Kraftfahrzeugtechnik - Personenkraft- wagentechnik & Motorradtechnik*	2	0	2	2	0	0	0	0	0
Kraftfahrzeugtechnik - Personenkraft- wagentechnik & Nutzfahrzeutechnik*	6	0	6	5	0	0	0	0	0
Kraftfahrzeugtechnik - Personenkraft- wagentechnik & Systemelektronik*	121	6	127	50	0	0	0	0	0
Kraftfahrzeugtechnik - Personenkraft- wagentechnik* & Karosseriebautechnik	12	3	15	11	0	0	0	0	0
KristallschleiftechnikerIn	0	0	0	0	2	0	7	1	10
KunststoffformgeberIn	3	0	3	2	0	0	0	0	0
KunststofftechnikerIn	5	0	5	3	0	0	4	0	4
KupferschmiedIn	1	0	1	1	0	0	0	0	0
LackiererIn	8	1	9	6	0	0	0	1	1
LagerlogistikerIn	50	10	60	27	4	4	15	4	27
LandmaschinentechnikerIn	91	0	91	29	1	8	21	1	31
LebensmitteltechnikerIn	9	4	13	4	0	1	1	0	2
MalerIn und AnstreicherIn	145	34	179	110	1	4	59	56	120
MalerIn und AnstreicherIn & BodenlegerIn	1	0	1	1	0	0	0	0	0
MalerIn und AnstreicherIn & Bürokauf- mann(frau)	1	0	1	1	0	0	0	0	0
MalerIn und BeschichtungstechnikerIn - Schwerpunkt Dekormaltechnik	3	0	3	3	0	0	0	0	0
MalerIn und BeschichtungstechnikerIn - Schwerpunkt Funktionsbeschichtungen	52	19	71	53	0	0	0	0	0

Lehrberuf(e)	Lehrlinge			Lehrbe- triebe	Prüfungen				
	männl.	weibl.	gesamt		Ausz.	guter Erfolg	best.	n.best.	gesamt
MalerIn und BeschichtungstechnikerIn - Schwerpunkt Historische Maltechnik	0	1	1	1	0	0	0	0	0
MaschinenbautechnikerIn	195	5	200	65	26	59	61	32	178
MaschinenfertigungstechnikerIn	24	1	25	7	2	0	8	1	11
MaschinenmechanikerIn	35	0	35	12	9	10	15	7	41
MasseurIn	0	6	6	4	2	0	0	0	2
MasseurIn & FußpflegerIn	0	1	1	1	0	0	0	0	0
MasseurIn & KosmetikerIn	0	4	4	3	0	0	0	0	0
MaurerIn	380	3	383	90	6	27	110	24	167
MaurerIn & Bautechnische(r) ZeichnerIn	1	0	1	1	0	0	0	0	0
MaurerIn & SchalungsbauerIn	38	0	38	7	0	0	0	0	0
MaurerIn & ZimmererIn	31	0	31	14	0	0	0	0	0
MechatronikerIn	114	6	120	37	2	4	24	6	36
Medienfachmann(frau) - Marktkommuni- kation und Werbung	1	6	7	7	1	1	2	0	4
Medienfachmann(frau) - Mediendesign	26	35	61	51	1	3	13	3	20
Medienfachmann(frau) - Mediendesign & Medienfachmann(frau) - Marktkommuni- kation und Werbung	0	1	1	1	0	0	0	0	0
Medienfachmann(frau) - Medientechnik	0	1	1	1	0	0	0	0	0
MetallbearbeiterIn	46	1	47	20	0	1	15	14	30
MetalldesignerIn - Metalldruckerei & MetalltechnikerIn - Metallbearbeitungs- technik	1	0	1	1	0	0	0	0	0
MetallgießerIn	3	0	3	1	0	0	0	0	0
Metalltechnik - Fahrzeugbautechnik*	24	0	24	7	0	0	0	0	0
Metalltechnik - Maschinenbautechnik*	278	10	288	74	0	0	0	0	0
Metalltechnik - Maschinenbautechnik & Automatisierungstechnik*	2	0	2	2	0	0	0	0	0
Metalltechnik - Maschinenbautechnik & Prozess- und Fertigungstechnik*	4	0	4	1	0	0	0	0	0
Metalltechnik - Metallbau- und Blech- technik*	87	4	91	47	0	0	0	0	0
Metalltechnik - Metallbau- und Blech- technik & Designtechnik*	1	0	1	1	0	0	0	0	0
Metalltechnik - Metallbau- und Blech- technik & Konstruktionstechnik*	3	1	4	3	0	0	0	0	0
Metalltechnik - Schmiedetechnik*	17	1	18	15	0	0	0	0	0
Metalltechnik - Stahlbautechnik*	35	1	36	22	0	0	0	0	0
Metalltechnik - Stahlbautechnik & Schweißtechnik*	2	0	2	1	0	0	0	0	0
Metalltechnik - Werkzeugbautechnik*	16	1	17	12	0	0	0	0	0
Metalltechnik - Zerspanungstechnik*	67	15	82	9	0	0	0	0	0
Metalltechnik - Zerspanungstechnik & Automatisierungstechnik*	4	0	4	1	0	0	0	0	0
MetalltechnikerIn - Blechtechnik	5	0	5	4	0	0	1	3	4
MetalltechnikerIn - Fahrzeugbautechnik	16	0	16	6	0	0	9	4	13
MetalltechnikerIn - Metallbautechnik	7	0	7	4	0	2	2	1	5
MetalltechnikerIn - Metallbearbeitungs- technik	190	4	194	84	14	42	86	49	191
MetalltechnikerIn - Schmiedetechnik	10	0	10	7	0	1	7	3	11

Lehrberuf(e)	Lehrlinge			Lehrbe- triebe	Prüfungen				
	männl.	weibl.	gesamt		Ausz.	guter Erfolg	best.	n.best.	gesamt
MetalltechnikerIn - Stahlbautechnik	7	1	8	7	0	4	9	4	17
Mobilitätsservice	2	4	6	2	0	1	0	0	1
ModellbauerIn	1	0	1	1	0	0	0	0	0
Molkereifachmann(frau)	15	4	19	8	9	18	15	1	43
OberflächentechnikerIn - Galvanik	2	1	3	2	0	0	1	0	1
OrgelbauerIn	0	0	0	0	0	1	0	0	1
OrthopädieschuhmacherIn	5	3	8	5	0	2	2	0	4
Orthopädietechnik - Orthesentechnik	2	0	2	1	0	0	0	0	0
Orthopädietechnik - Prothesentechnik	3	0	3	3	0	0	0	0	0
PapiertechnikerIn	4	0	4	2	0	2	2	0	4
PflastererIn	1	0	1	1	0	2	1	0	3
Pharmatechnologie	9	18	27	2	0	1	14	4	19
Pharmazeutisch-kaufmännische Assistenz	7	91	98	66	9	9	22	9	49
PhysiklaborantIn	3	0	3	3	1	0	0	0	1
Platten- und FliesenlegerIn	101	1	102	58	3	2	30	16	51
ProduktionstechnikerIn	42	5	47	5	0	2	3	4	9
RauchfangkehrerIn	30	2	32	27	3	7	6	0	16
RechtskanzleiassistentIn	1	13	14	14	0	0	5	0	5
ReisebüroassistentIn	2	13	15	10	1	1	3	2	7
ReprogafIn	0	2	2	1	0	0	1	0	1
Restaurantfachmann(frau)	101	221	322	195	6	25	96	31	158
Restaurantfachmann(frau) & Hotel- und GastgewerbeassistentIn	2	10	12	2	0	0	0	0	0
Sanitär- und KlimatechnikerIn - Gas- und Wasserinstallation	0	0	0	0	1	7	18	3	29
Sanitär- und KlimatechnikerIn - Heizungsinstallation	0	0	0	0	0	3	14	3	20
Sattlerei - Fahrzeugsattlerei	1	0	1	1	0	0	0	0	0
SchädlingsbekämpferIn	0	0	0	0	1	0	0	0	1
SchalungsbauerIn	3	0	3	2	4	0	0	0	4
SchalungsbauerIn & TiefbauerIn	11	0	11	4	0	0	0	0	0
SchilderherstellerIn	10	4	14	11	1	1	4	0	6
SchuhmacherIn	2	0	2	2	0	0	0	0	0
Seilbahnfachmann(frau)	54	1	55	26	3	5	9	4	21
SonnenschutztechnikerIn	13	0	13	6	0	2	2	0	4
Speditionskaufmann(frau)	53	24	77	15	4	1	14	2	21
Speditionslogistik	3	2	5	3	0	2	2	0	4
SpenglerIn	85	2	87	61	1	8	39	27	75
Spenglerin & GlasbautechnikerIn - Glasbau	10	0	10	10	0	0	0	0	0
Sportadministration	3	1	4	3	0	0	0	0	0
SteinmetzIn	9	0	9	8	2	1	3	0	6
Steuerassistenz	8	13	21	9	0	0	0	0	0
StoffdruckerIn	1	0	1	1	0	0	1	0	1
StukkateurlIn und TrockenausbauerIn	6	0	6	4	0	0	1	0	1
Systemgastronomiefachmann(frau)	17	30	47	15	0	1	7	3	11
TapeziererIn und DekorateurIn	39	15	54	36	6	7	8	3	24
Technische(r) ZeichnerIn	27	9	36	25	1	6	11	0	18
TiefbauerIn	32	1	33	8	6	2	2	0	10
TiefbauerIn & MaurerIn	1	0	1	1	0	0	0	0	0
TierpflegerIn	4	10	14	3	0	1	2	0	3
TischlerIn	334	15	349	198	14	18	97	26	155

Lehrberuf(e)	Lehrlinge			Lehrbe- triebe	Prüfungen				
	männl.	weibl.	gesamt		Ausz.	guter Erfolg	best.	n.best.	gesamt
TischlerIn & BodenlegerIn	1	0	1	1	0	0	0	0	0
TischlerIn & ZimmererIn	1	0	1	1	0	0	0	0	0
Tischlereitechnik - Planung	26	3	29	27	0	1	5	3	9
Tischlereitechnik - Produktion	52	3	55	42	2	5	10	2	19
Transportbetontechnik	0	0	0	0	1	0	0	0	1
UhrmacherIn	2	0	2	2	0	0	0	0	0
VeranstaltungstechnikerIn	15	3	18	9	2	0	1	7	10
VergolderIn und StaffiererIn	1	2	3	1	2	0	0	0	2
VermessungstechnikerIn	23	3	26	16	0	1	3	0	4
VerpackungstechnikerIn	7	0	7	2	0	0	0	0	0
Versicherungskaufmann(frau)	24	18	42	23	6	10	21	3	40
VerwaltungsassistentIn	10	67	77	30	6	2	9	7	24
VulkaniseurIn	0	0	0	0	0	1	0	0	1
Werkstofftechnik**	0	0	0	0	0	1	0	0	1
Werkstofftechnik - Werkstoffprüfung*	5	1	6	3	0	0	0	0	0
Werkstofftechnik - Werkstoffprüfung & Wärmebehandlung*	1	0	1	1	0	0	0	0	0
WerkzeugbautechnikerIn	13	0	13	7	3	3	5	0	11
Zahnärztliche(r) FachassistentIn	0	7	7	5	1	2	1	0	4
ZahntechnikerIn	21	22	43	23	0	1	9	3	13
ZerspanungstechnikerIn	47	17	64	2	8	7	18	2	35
ZimmererIn	307	1	308	101	12	40	63	23	138
<b>Gesamt</b>	<b>8251</b>	<b>4274</b>	<b>12525</b>	<b>***) 5821</b>	<b>520</b>	<b>1044</b>	<b>3263</b>	<b>1178</b>	<b>6005</b>
<b>Vorjahreszahlen</b>	<b>8512</b>	<b>4425</b>	<b>12937</b>	<b>***) 6033</b>	<b>478</b>	<b>1087</b>	<b>3362</b>	<b>1233</b>	<b>6160</b>

\*) neuer modularer Lehrberuf

\*\*) LAP bei modularen Lehrberufen: Gesamtzahl in allen Modulen

\*\*\*) Zählung der Betriebe pro ausgebildetem Lehrberuf



## **IMPRESSUM:**

Medieninhaber (Verleger), Herausgeber und Hersteller:  
Wirtschaftskammer Tirol

Redaktion und für den Inhalt sowie die Gestaltung verantwortlich:  
Lehrlingsstelle Tirol

alle 6020 Innsbruck, Egger-Lienz-Straße 116

© 2013

Abdruck, auch auszugsweise, nur mit Quellenangabe.