



**LEHRE!**  
Fit für die  
Berufswelt.

## Tiroler Lehrlingsstatistik 2014

Wirtschaftskammer Tirol  
Lehrlingsstelle

Januar 2015

# Inhaltsverzeichnis

Seite

<b>Österreichische Lehrlingssituation</b>	1
<b>Lehrlingsausbildung in Tirol</b>	
Lehrlinge nach Sparten und Lehrjahren	2
Lehrlinge im 1. Lehrjahr	3
Lehrlinge nach Sparten	4
Gegenüberstellung Geburtenzahl zu Lehreintritten	5
Lehrbetriebe bzw. Lehrlinge nach Bezirken	6
Lehrbetriebe nach Sparten und Bezirken	7
Lehrlinge nach Sparten und Bezirken	8
Integrative Berufsausbildung	9
Tiroler Top Ten - Lehrberufe	10
Die 10 häufigsten Lehrberufe der Mädchen und Burschen	11
Vorzeitige Lösungen	12
Schulbildung der Lehrlinge	13
Lehrlinge aus anderen Bundesländern	14
Lehrlinge mit nichtösterreichischer Staatsbürgerschaft	14
Lehrlingswettbewerb	15
Lehrabschlussprüfung	16
Landes-Berufsausbildungsbeirat	17
Feststellungsverfahren, Erhöhung der Verhältniszahlen	18
Betriebsbesuche, Ausbildungsberatungen	19
Verweigerung der Eintragung von Lehrverträgen	19
Ausgezeichneter Tiroler Lehrbetrieb	20
Weiterbildungspass für LehrlingsausbilderInnen	20
Förderungen für Lehrlinge und Lehrbetriebe	21
Lehrberufe in Tirol/Gesamtübersicht	23
<b>Impressum</b>	

# ÖSTERREICHISCHE LEHRLINGSSITUATION 2014

## Gesamtzahl der Lehrlinge

Mit Stichtag 31.12.2014 waren in Österreich 115.068 Lehrlinge beschäftigt. Das ist ein Rückgang von 5.511 Lehrlingen (-4,6 %) gegenüber dem Vorjahr. Die Zahl der Lehranfänger ist um 2.072 Lehrlinge, das sind -5,8 %, gesunken.

Bundesland	Lehrlingsstand		Veränderungen zum Vorjahr		Lehrlinge im 1. Lehrjahr		Veränderungen
	absolut	Anteil in %	absolut	in %	2014	2013	in %
Burgenland	2.690	2,3	40	1,5	869	789	10,1
Kärnten	7.958	6,9	-437	-5,2	2.338	2476	-5,6
Niederösterreich	17.693	15,4	-945	-5,1	5.138	5.666	-9,3
Oberösterreich	24.644	21,4	-1.052	-4,1	6.979	7.383	-5,5
Salzburg	8.908	7,7	-488	-5,2	2.491	2.655	-6,2
Steiermark	16.737	14,5	-843	-4,8	4.774	5.134	-7,0
<b>Tirol</b>	<b>11.490</b>	<b>10,0</b>	<b>-594</b>	<b>-4,9</b>	<b>3.347</b>	<b>3.617</b>	<b>-7,5</b>
Vorarlberg	7.542	6,6	-372	-4,7	2.085	2.264	-7,9
Wien	17.406	15,1	-820	-4,5	5.487	5.596	-1,9
<b>ÖSTERREICH</b>	<b>115.068</b>	<b>100</b>	<b>-5511</b>	<b>-4,6</b>	<b>33.508</b>	<b>35.580</b>	<b>-5,8</b>

# LEHRLINGSAUSBILDUNG IN TIROL

## Lehrlinge nach Lehrjahren

Zum Stichtag 31.12.2014 waren im Bundesland Tirol insgesamt 11.490 Lehrlinge in Ausbildung, davon 7.601 (66 %) Burschen und 3.889 (34 %) Mädchen.

Gegenüber dem Vorjahr bedeutet dies einen Rückgang von 594 Lehrlingen (-4,9 %).

## Anzahl der Lehrlinge nach Sparten und Lehrjahren

Sparte	Lehrjahr					Veränderungen gegenüber 2013	
	1.	2.	3.	4.	gesamt	absolut	in %
Gewerbe und Handwerk	1510	1666	1720	728	5624	-311	-5,2
Industrie	315	313	346	270	1244	17	1,4
Handel	585	682	608	19	1894	-160	-7,8
Bank und Versicherung	31	38	36	-	105	-2	-1,9
Transport und Verkehr	65	70	70	5	210	4	1,9
Tourismus und Freizeitwirtschaft	438	403	445	28	1.314	-113	-7,9
Information und Consulting	57	74	64	34	229	-6	-2,6
Nichtkammer *)	191	203	203	51	648	-13	-2,0
Selbständige Ausbildungseinrichtungen **)	155	38	24	5	222	-10	-4,3
<b>Gesamt</b>	<b>3347</b>	<b>3487</b>	<b>3516</b>	<b>1140</b>	<b>11490</b>	<b>-594</b>	<b>-4,9</b>

### Veränderungen gegenüber 2013:

Absolut	-270	-315	-123	114	<b>-594</b>
in %	-7,5	-8,3	-3,4	11,1	<b>-4,9</b>

\*) Nicht der Kammer der gewerblichen Wirtschaft zugehörige Betriebe (z.B.: Rechtsanwälte, Apotheken, Schulen, Universitäten)

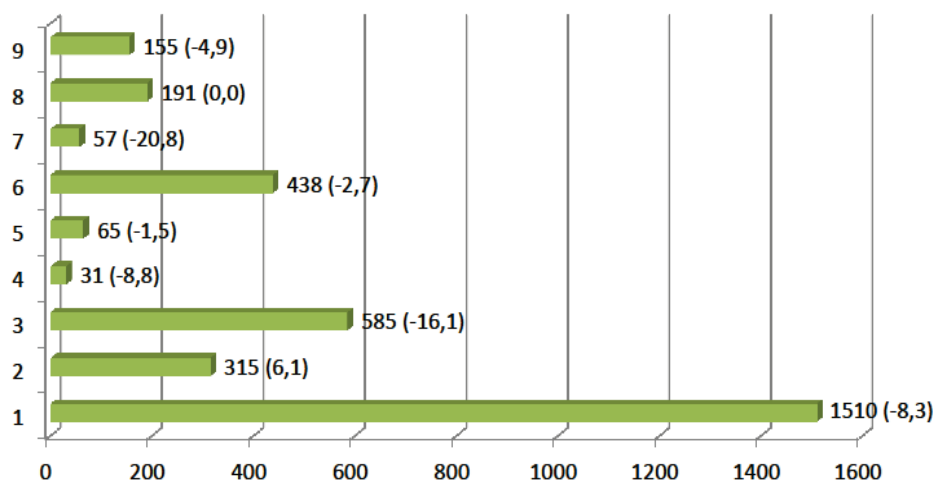
\*\*\*) Institutionen mit dem Hauptziel der Lehrlingsausbildung

# Anzahl der Lehrlinge im 1. Lehrjahr

Zum Stichtag 31.12.2014 waren in Tirol 3.347 Lehrlinge im 1. Lehrjahr in Ausbildung, das sind um 270 (-7,5 %) weniger als im Vorjahr.

Die größten Rückgänge gab es in den Sparten Information und Consulting sowie Handel. Zuwächse verzeichnet die Sparte Industrie.

Sparte	2014			2013			Veränderungen gegenüber 2013	
	männl.	weibl.	gesamt	männl.	weibl.	gesamt	absolut	in %
Gewerbe und Handwerk	1151	359	1510	1260	387	1647	-137	-8,3
Industrie	235	80	315	242	55	297	18	6,1
Handel	223	362	585	267	430	697	-112	-16,1
Bank und Versicherung	17	14	31	15	19	34	-3	-8,8
Transport und Verkehr	44	21	65	47	19	66	-1	-1,5
Tourismus und Freizeitwirtschaft	212	226	438	217	233	450	-12	-2,7
Information und Consulting	36	21	57	40	32	72	-15	-20,8
Nichtkammer	88	103	191	90	101	191	0	0,0
Selbst. Ausbildungseinrichtungen	81	74	155	98	65	163	-8	-4,9
<b>Gesamt</b>	<b>2087</b>	<b>1260</b>	<b>3347</b>	<b>2276</b>	<b>1341</b>	<b>3617</b>	<b>-270</b>	<b>-7,5</b>



# Lehrlinge nach Sparten

Fast die Hälfte aller Lehrlinge in Tirol wird in der Sparte Gewerbe und Handwerk ausgebildet (48,9 %). Das beweist wiederum die große Verantwortung der klein- und mittelständischen Wirtschaft für die duale Ausbildung.

## Anzahl der Lehrlinge nach Sparten und Geschlecht

Sparte	2014			2013			Veränderungen gegenüber 2013	
	männl.	weibl.	gesamt	männl.	weibl.	gesamt	absolut	in %
Gewerbe und Handwerk	4536	1088	<b>5624</b>	4800	1135	<b>5935</b>	-311	-5,2
Industrie	1015	229	<b>1244</b>	1027	200	<b>1227</b>	17	1,4
Handel	699	1195	<b>1894</b>	732	1322	<b>2054</b>	-160	-7,8
Bank und Versicherung	54	51	<b>105</b>	54	53	<b>107</b>	-2	-1,9
Transport und Verkehr	143	67	<b>210</b>	150	56	<b>206</b>	4	1,9
Tourismus und Freizeitwirtschaft	582	732	<b>1314</b>	646	781	<b>1427</b>	-113	-7,9
Information und Consulting	130	99	<b>229</b>	130	105	<b>235</b>	-6	-2,6
Nichtkammer	312	336	<b>648</b>	305	356	<b>661</b>	-13	-2,0
Selbst. Ausbildungseinrichtungen	130	92	<b>222</b>	150	82	<b>232</b>	-10	-4,3
<b>Gesamt</b>	<b>7601</b>	<b>3889</b>	<b>11490</b>	<b>7994</b>	<b>4090</b>	<b>12084</b>	<b>-594</b>	<b>-4,9</b>

### Veränderungen gegenüber 2013:

Absolut	-393	-201	<b>-594</b>
in %	-4,9	-4,9	<b>-4,9</b>

## Gegenüberstellung Geburtenzahl zu Lehreintritten

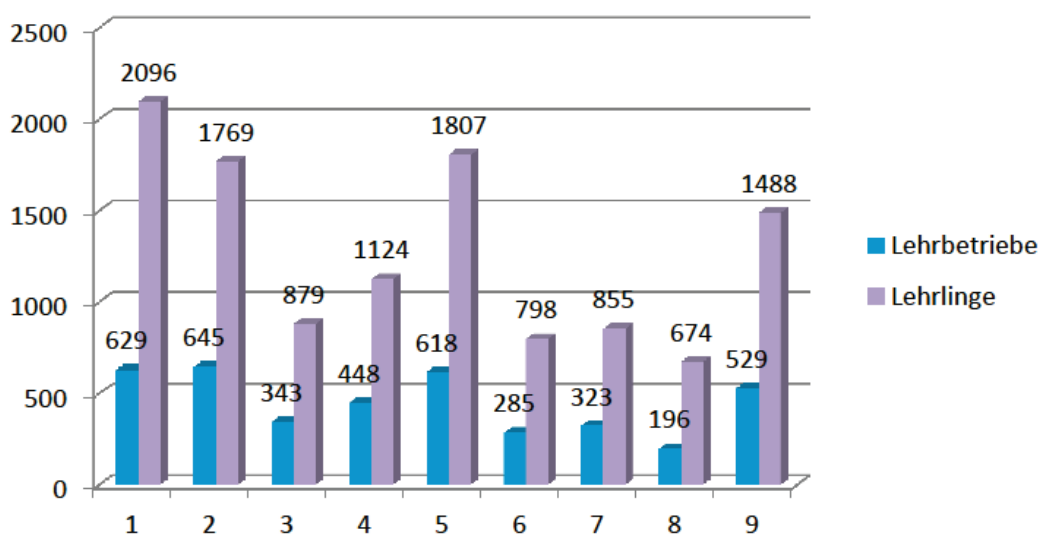
Aus der nachfolgenden Tabelle geht hervor, wie sich die Geburtenzahl auf die Zahl der Lehreintritte ausgewirkt hat. Trotz eines massiven Rückgangs der Geburtenzahl ist im letzten Jahr der Anteil der Lehranfänger auf 47,2 % leicht gestiegen. Im Österreichvergleich liegt Tirol damit deutlich über dem Durchschnitt.

Geburten-jahrgang	Geburten-zahl	Ende Schul-pflicht	Lehr-anfänger	Anteil der Lehranfän-ger an der Geburten-zahl in %
1955	8.384	1970	3.444	41,07
1960	10.060	1975	4.581	45,53
1965	11.405	1980	5.812	50,96
1970	9.877	1985	5.282	53,80
1975	8.449	1990	4.112	48,67
1980	8.257	1995	3.589	43,47
1981	8.606	1996	3.645	42,35
1982	8.684	1997	3.919	45,13
1983	8.325	1998	3.820	45,89
1984	8.013	1999	3.976	49,62
1985	7.988	2000	3.983	49,86
1986	7.914	2001	3.905	49,34
1987	7.905	2002	3.984	50,40
1988	7.995	2003	3.991	49,92
1989	7.996	2004	4.130	51,65
1990	8.198	2005	4.246	51,79
1991	8.643	2006	4.379	50,67
1992	8.853	2007	4.575	51,68
1993	8.858	2008	4.316	48,72
1994	8.587	2009	4.231	49,27
1995	8.248	2010	4.128	50,05
1996	8.322	2011	4.048	48,64
1997	7.849	2012	3.912	49,84
1998	7.701	2013	3.617	46,96
1999	7.096	2014	3.347	47,17
2000	7.151	2015		
2001	6.784	2016		
2002	6.975	2017		

# Anzahl der Lehrbetriebe bzw. Lehrlinge nach Bezirken

Bezirk	Lehrbetriebe:			Lehrlinge:		
	2014	2013	+/-	2014	2013	+/-
Innsbruck Stadt	629	638	-9	2096	2194	-98
Innsbruck Land	645	685	-40	1769	1912	-143
Imst	343	354	-11	879	953	-74
Kitzbühel	448	486	-38	1124	1180	-56
Kufstein	618	645	-27	1807	1872	-65
Landeck	285	288	-3	798	863	-65
Lienz	323	341	-18	855	861	-6
Reutte	196	204	-8	674	686	-12
Schwaz	529	554	-25	1488	1563	-75
<b>Gesamt*</b>	<b>3695</b>	<b>3867</b>	<b>-172</b>	<b>11490</b>	<b>12084</b>	<b>-594</b>

Die Anzahl der Lehrbetriebe ist im Vergleich zum Vorjahr in allen Bezirken um insgesamt 172 Betriebe zurückgegangen. Die größten Rückgänge verzeichnen die Bezirke Innsbruck Land und Kitzbühel. Auch die Zahl der Lehrlinge ist in allen Bezirken rückläufig.



\* Die Gesamtzahl der Lehrbetriebe ist um Mehrfachzugehörigkeiten bereinigt.



# Anzahl der Lehrbetriebe nach Sparten und Bezirken

Die Zahl der Ausbildungsbetriebe im Land Tirol beträgt derzeit 3.695, die meisten davon in der Sparte Gewerbe und Handwerk mit 2.127, gefolgt vom Handel mit 605 und dem Tourismus mit 517 Betrieben.

Sparte	lbk. Stadt	lbk. Land	Imst	Kitz- bühel	Kuf- stein	Land- eck	Lienz	Reutte	Schwaz	Gesamt	2013 +/-
Gewerbe und Handwerk	262	394	192	274	350	153	179	96	307	<b>2127</b>	-70
Industrie	10	24	10	10	28	4	10	8	10	<b>95</b>	0
Handel	152	107	68	79	108	51	70	41	105	<b>605</b>	-67
Bank und Versicherung	11	9	4	3	3	4	3	1	2	<b>38</b>	0
Transport und Verkehr	9	7	7	5	28	4	2	4	10	<b>73</b>	-1
Tourismus und Freizeitwirtschaft	58	78	54	59	65	62	37	34	84	<b>517</b>	-40
Information und Consulting	59	18	5	11	23	6	9	4	17	<b>151</b>	-1
Nichtkammer	89	29	18	25	32	14	19	14	23	<b>241</b>	-3
Selbst. Ausbildungseinrichtungen	4	1	0	0	4	0	2	2	1	<b>5</b>	1
<b>Gesamt*</b>	<b>629</b>	<b>645</b>	<b>343</b>	<b>448</b>	<b>618</b>	<b>285</b>	<b>323</b>	<b>196</b>	<b>529</b>	<b>3695</b>	<b>-172</b>

## Veränderungen gegenüber 2013:

absolut	-9	-40	-11	-38	-27	-3	-18	-8	-25	-172
in %	-1,4	-5,8	-3,1	-7,8	-4,2	-1,0	-5,3	-3,9	-4,5	-4,5

In den Sparten Industrie sowie Bank und Versicherung ist die Zahl der Ausbildungsbetriebe gleich geblieben. In allen anderen Sparten gab es Rückgänge, am meisten in der Sparte Gewerbe und Handwerk mit minus 70 Lehrbetrieben und in der Sparte Handel mit minus 67 Lehrbetrieben.

\* Die Gesamtzahl der Lehrbetriebe ist um Mehrfachzugehörigkeiten bereinigt.

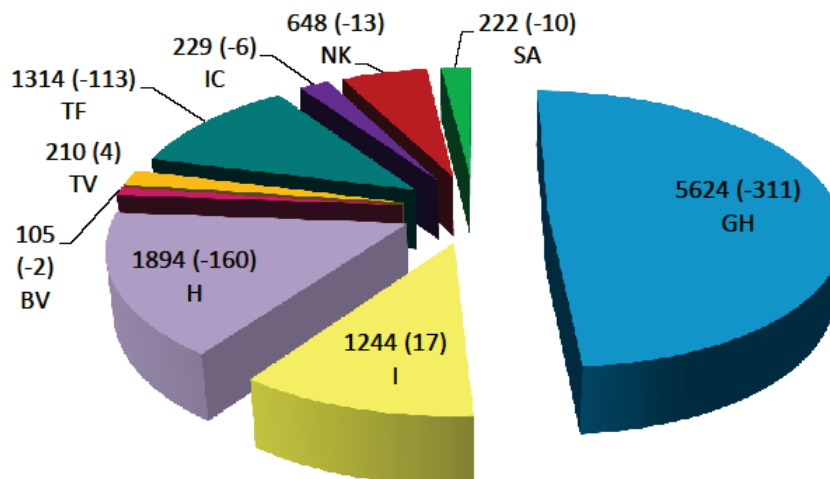
# Anzahl der Lehrlinge nach Sparten und Bezirken

Sparte	Ibk. Stadt	Ibk. Land	Imst	Kitz- bühel	Kuf- stein	Land- eck	Lienz	Reutte	Schwaz	Gesamt	Anteil in %	2013 +/-
Gewerbe und Handwerk	806	879	482	614	879	468	454	232	810	5624	48,9	-311
Industrie	74	289	24	75	297	17	73	200	195	1244	10,8	17
Handel	391	296	181	160	288	128	147	86	217	1894	16,5	-160
Bank und Versicherung	48	16	7	9	7	9	4	3	2	105	0,9	-2
Transport und Verkehr	47	30	10	18	62	17	2	5	19	210	1,8	4
Tourismus und Freizeitwirtschaft	153	169	142	195	132	129	115	106	173	1314	11,4	-113
Information und Consulting	96	24	8	17	38	6	12	6	22	229	2,0	-6
Nichtkammer	377	42	25	36	54	24	27	18	45	648	5,6	-13
Selbst. Ausbildungseinrichtungen	104	24	0	0	50	0	21	18	5	222	1,9	-10
<b>Gesamt:</b>	<b>2096</b>	<b>1769</b>	<b>879</b>	<b>1124</b>	<b>1807</b>	<b>798</b>	<b>855</b>	<b>674</b>	<b>1488</b>	<b>11490</b>	<b>100,0</b>	<b>-594</b>

## Veränderungen gegenüber 2013:

absolut	-98	-143	-74	-56	-65	-65	-6	-12	-75	-594
in %	-4,5	-7,5	-7,8	-4,7	-3,5	-7,5	-0,7	-1,7	-4,8	-4,9

Auch im Jahr 2014 wurden im Bezirk Innsbruck Stadt mit 2096 Lehrlingen am meisten Lehrlinge ausgebildet, gefolgt von Kufstein mit 1807, Innsbruck Land mit 1769 und Schwaz mit 1488 Lehrlingen.



# Integrative Berufsausbildung

Mit der Novelle zum Berufsausbildungsgesetz (BAG) wurde die integrative Berufsausbildung ab 1.9.2003 eingeführt.

Nach den Bestimmungen der integrativen Berufsausbildung kann die Erlernung des Lehrberufes entweder

- innerhalb einer verlängerten Lehrzeit gem. § 8b Abs.1 BAG oder
- im Rahmen einer Teilqualifikation gem. § 8b Abs.2 BAG

vereinbart werden.

Eine Vermittlung in die integrative Berufsausbildung kann ausschließlich über das Arbeitsservice erfolgen.

Nähere Informationen dazu unter <http://www.tirol-lehrling.at>.

Sparte	Verlängerte Lehre gem. 8b Abs.1		Teilqualifizierung gem. 8b Abs.2	
	2014	2013	2014	2013
Gewerbe und Handwerk	167	168	27	24
Industrie	7	7	3	2
Handel	131	120	13	14
Bank und Versicherung	0	0	0	0
Transport und Verkehr	2	1	0	1
Tourismus und Freizeitwirtschaft	30	28	11	10
Information und Consulting	2	2	0	0
Nichtkammer	28	25	4	8
Selbst. Ausbildungseinrichtungen	77	89	3	5
<b>Gesamt</b>	<b>444</b>	<b>440</b>	<b>61</b>	<b>64</b>
davon in Unternehmen	367	351	58	59
davon in Ausbildungseinrichtungen	77	89	3	5

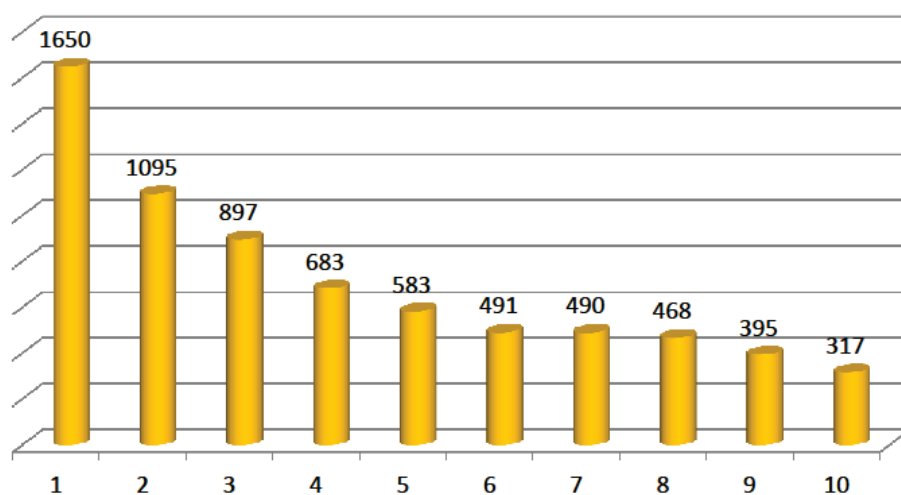
Diese Zahlen sind in den jeweils vorliegenden Lehrlingszahlen enthalten.

# Die Tiroler "Top Ten" - Lehrberufe

Obwohl in der Tiroler Wirtschaft in ca. 180 Lehrberufen ausgebildet wird, konzentrieren sich 61,5 % der Lehrlinge auf lediglich 10 Lehrberufe.

	gesamt	Anteil in %
1. Einzelhandel	1650	14,4
2. Metalltechnik*	1095	9,5
3. Elektrotechnik*	897	7,8
4. Kraftfahrzeugtechnik	683	5,9
5. Bürokaufmann/-frau	583	5,1
6. Koch/Köchin	491	4,3
7. Installations- und Gebäudetechnik	490	4,3
8. FriseurIn und PerückenmacherIn (StylistIn)	468	4,1
9. MaurerIn	395	3,4
10. Hotel- und GastgewerbeassistentIn	317	2,8

\* neuer modularer Lehrberuf inklusive sämtlicher Vorgängerlehrberufe



## Die 10 häufigsten Lehrberufe der Mädchen

49,5 % der Mädchen werden in nur drei Lehrberufen ausgebildet. 74 % der Mädchen vereinigen sich auf die Top Ten.

	gesamt	Anteil in %
1. Einzelhandelskauffrau	1053	27,1
2. Bürokauffrau	441	11,3
3. Friseurin und Perückenmacherin (Stylistin)	432	11,1
4. Hotel- und Gastgewerbeassistentin	250	6,4
5. Restaurantfachfrau	207	5,3
6. Köchin	152	3,9
7. Pharmazeutisch-kaufmännische Assistentin	100	2,6
8. Blumenbinderin und -händlerin (Floristin)	82	2,1
9. Konditorin (Zuckerbäckerin)	81	2,1
10. Kosmetikerin & Fußpflegerin	78	2,0

Interessant ist, dass bereits an 11. Stelle bei den Mädchen mit dem Lehrberuf Metalltechnik (69 Lehrlinge) ein „typischer Männerberuf“ folgt.

## Die 10 häufigsten Lehrberufe der Burschen

Wie in den vergangenen Jahren ist die Situation bei den Burschen etwas günstiger. Mit 33,7 % bei den ersten 3 Lehrberufen bzw. 67,1 % bei den Top Ten ist die Konzentration wesentlich geringer als bei den Mädchen.

	gesamt	Anteil in %
1. Metalltechniker*	1026	13,5
2. Elektrotechniker*	869	11,4
3. Kraftfahrzeugtechniker	664	8,7
4. Einzelhandelskaufmann	597	7,9
5. Installations- und Gebäudetechniker	479	6,3
6. Maurer	394	5,2
7. Koch	339	4,5
8. Tischler	289	3,8
9. Zimmerer	278	3,7
10. Maler und Beschichtungstechniker	162	2,1

\* neuer modularer Lehrberuf inklusive sämtlicher Vorgängerlehrberufe

# Vorzeitige Auflösung von Lehrverhältnissen

Eine Auswertung aufgrund der von den Lehrberechtigten der Lehrlingsstelle angezeigten Auflösungen von Lehrverhältnissen ergibt folgendes Bild:

Gesamtübersicht	2014	2013
einvernehmliche Auflösung	459	571
vorzeitige Auflösung durch den Lehrberechtigten	119	121
vorzeitige Auflösung durch den Lehrling (gesetzlichen Vertreter)	661	612
Lösung während der Probezeit	629	585
außerordentliche Auflösung gem § 15 a BAG	3	5
<b>Summe</b>	<b>1871</b>	<b>1894</b>

Ein erheblicher Teil der einvernehmlichen Auflösungen und der vorzeitigen Auflösungen durch den Lehrling resultiert aus Umstiegen im Bereich der integrativen Berufsausbildung sowie aus Übertritten von selbständigen Ausbildungseinrichtungen in reguläre Lehrverhältnisse (250 Lösungen). Diese Übertritte sind als erfolgreiche Integration in den Arbeitsmarkt und damit sehr positiv zu sehen.

Sparte	1*	2*	3*	4*	5*	Gesamt
Gewerbe und Handwerk	197	51	172	247	1	668
Industrie	13	8	18	14	0	53
Handel	93	31	85	139	0	348
Bank und Versicherung	0	0	1	3	0	4
Transport und Verkehr	9	2	3	9	0	23
Tourismus und Freizeitwirtschaft	110	13	123	185	0	431
Information und Consulting	11	1	7	7	0	26
Nichtkammer	17	4	13	13	1	48
Selbst. Ausbildungseinrichtungen	9	9	240	12	0	270
<b>Summe</b>	<b>459</b>	<b>119</b>	<b>662</b>	<b>629</b>	<b>2</b>	<b>1871</b>
Veränderung zu 2013	-112	-2	+50	+44	-3	-23

1\* einvernehmliche Auflösung

2\* vorzeitige Auflösung durch den Lehrberechtigten

3\* vorzeitige Auflösung durch den Lehrling (gesetzlichen Vertreter)

4\* Lösung während der Probezeit

5\* außerordentliche Auflösung gem § 15 a BAG

# Schulbildung der Lehrlinge

EDV-mäßige Auswertung aufgrund der Angaben im Lehrvertrag

	gesamt	in %
Volksschule	1	0,0
Hauptschule	1472	12,8
Sonderschule	163	1,4
Polytechnische Schule	4770	41,5
Realschule	80	0,7
Fachschule	244	2,1
Berufsschule	965	8,4
Allgemein bildende höhere Schule	562	4,9
Allgemein bildende höhere Schule mit Maturaabschluss	127	1,1
Humanberufliche mittlere Schule	253	2,2
Humanberufliche höhere Schule	153	1,3
Handelsschule	307	2,7
Handelsakademie	357	3,1
Land- und forstwirtschaftliche Schule	1092	9,5
Technische Fachschule	30	0,3
Höhere technische Lehranstalt	656	5,7
Studium/Hochschule	12	0,1
Sonstige Schule	246	2,1
<b>Summe</b>	<b>11490</b>	<b>100</b>

Der Großteil der Lehrlinge (41,5%) wird also weiterhin in den Polytechnischen Schulen auf die Lehre vorbereitet.

## Lehrlinge aus anderen Bundesländern

Von den 11.490 Lehrlingen kommen 193 (1,7 %) aus anderen Bundesländern, und zwar:

Kärnten	99	Vorarlberg	8
Salzburg	44	Wien	8
Steiermark	13	Oberösterreich	7
Niederösterreich	11	Burgenland	3

## Lehrlinge mit nichtösterreichischer Staatsbürgerschaft

Anzahl der Lehrlinge mit nichtösterreichischer Staatsbürgerschaft nach Nationalität

Deutschland	399	Polen	6	Schweden	2	Liberia	1
Türkei	168	Bulgarien	5	Tschechien	2	Liechtenstein	1
Bosnien	93	Spanien	5	USA	2	Litauen	1
Kroatien	75	Bangladesh	4	Belarus	1	Luxemburg	1
Serbien	63	Brasilien	4	Ecuador	1	Moldova	1
Italien	26	Marokko	4	Estland	1	Nepal	1
Afghanistan	23	Portugal	4	Gambia	1	Nigeria	1
Ungarn	23	Aserbajdschan	3	Guinea	1	Pakistan	1
Russland	16	Frankreich	3	Indien	1	Peru	1
Thailand	14	Serbien	3	Indonesien	1	Philippinen	1
Rumänien	11	Slowenien	3	Irak	1	Staatenlos	1
Niederlande	10	Ägypten	2	Iran	1	Sudan	1
Armenien	9	Belgien	2	Irland	1	Ukraine	1
Kosovo	8	Dom. Republik	2	Jamaika	1		
Schweiz	8	Griechenland	2	Kenia	1		
Slowakei	8	Lettland	2	Kirgistan	1	<b>Gesamt: 1050</b>	
Großbritannien	7	Mazedonien	2	Kuba	1		

In Tirol werden aktuell Lehrlinge aus 63 verschiedenen Staaten ausgebildet. Insgesamt stehen 3 ausländische Jugendliche mehr in einem Lehrverhältnis als im Vorjahr. Das bedeutet, dass 9,1 % (2013: 8,7 %) aller Lehrlinge in Tirol nicht die österreichische Staatsbürgerschaft besitzen.

## Die Berufe mit den meisten nichtösterreichischen Lehrlingen

Einzelhandel	206	Kraftfahrzeugtechnik	30
Hotel- und GastgewerbeassistentIn	122	MaurerIn	30
Koch/Köchin	81	Gastronomiefachmann/-frau	25
Restaurantfachmann/-frau	79	Tischlerei	20
Elektrotechnik	54	MalerIn und BeschichtungstechnikerIn	16
Metalltechnik	47	Zimmerei	12
Bürokaufmann/-frau	37	Betriebslogistikkaufmann/-frau	11
Installations- und Gebäudetechnik	37	BodenlegerIn	10
FriseurIn und PerückenmacherIn (StylistIn)	36	KonditorIn (Zuckerbäckeln)	10



# TYROLSKILLS 2014 - Lehrlingswettbewerb Tirol

Zum **64. Lehrlingswettbewerb** der Wirtschaftskammer Tirol haben sich im Berichtsjahr **3.783** Lehrlinge des 2., 3. und 4. Lehrjahres **angemeldet**. **3.409** Lehrlinge in **65 Berufen** sind nach den durchgeführten Vorausscheidungen zu den einzelnen Wettbewerben **angetreten**.

Preisträger Tirol	2014
Zweimaliger Landessieger ( 2xLS)	14
Landessieger (LS)	69
2. Platz	69
3. Platz	57
Goldenes Leistungsabzeichen* (GLA)	370
Silbernes Leistungsabzeichen** (SLA)	493
<b>Gesamt:</b>	<b>1072</b>

\* Beinhalten 6 Lehrlinge welche sich „außer Konkurrenz“ angemeldet haben

\*\*Beinhalten 51 Lehrlinge welche sich „außer Konkurrenz“ angemeldet haben

Bezirk	Preisträger	2x LS	LS	2. Platz	3. Platz	GLA	SLA
Innsbruck Stadt	118	2	9	7	12	36	52
Imst	85	-	7	6	4	25	43
Innsbruck Land	163	5	10	9	10	57	72
Kitzbühel	101	-	4	8	7	37	45
Kufstein	139	2	8	11	8	53	57
Landeck	81	1	4	6	2	30	38
Lienz	83	2	9	3	5	33	31
Reutte	95	2	9	2	2	38	42
Schwaz	150	-	9	17	7	55	62

Sparte	Preisträger	2x LS	LS	2. Platz	3. Platz	GLA	SLA
Gewerbe u. Handwerk	704	7	46	50	40	241	320
Industrie	214	6	17	10	10	83	88
Handel	27	-	1	3	1	20	2
Bank u. Versicherung	1	-	1	-	-	-	-
Transport u. Verkehr	3	-	1	-	-	-	2
Tourismus u. Freizeitwirtschaft	30	-	2	5	2	9	12
Information u. Consulting	2	-	-	-	-	-	2
Nichtkammer	29	1	1	1	3	10	13
Ausbildungseinrichtungen	5	-	-	-	1	1	3



# Lehrabschlussprüfungen 2014

2014 sind in Tirol 6.038 Prüflinge, das sind um 218 (+3,8 %) mehr als im Vorjahr, zur Lehrabschlussprüfung angetreten. 512 von ihnen haben die Lehrabschlussprüfung mit ausgezeichnetem Erfolg bestanden, 1.049 mit gutem Erfolg.

## Anzahl der Prüflinge nach Sparten und Ergebnis:

Sparte	Zahl der Antritte	mit Auszeichnung bestanden	mit gutem Erfolg bestanden	bestanden	nicht bestanden
Gewerbe und Handwerk	2240	133	366	1215	526
Industrie	344	45	96	148	55
Handel	762	134	131	375	122
Bank u. Versicherung	35	11	12	11	1
Transport u. Verkehr	77	11	21	37	8
Tourismus u. Freizeitwirtschaft	505	22	79	310	94
Information u. Consulting	70	7	15	35	13
Nichtkammer	243	39	57	115	32
Teilqualifizierung gem. § 8b(2) BAG	25	0	0	25	0
Ausnahmsw. Zulass. gem. § 23(5) BAG	1067	64	174	527	302
§ 23 (9) BAG	17	4	7	6	0
§ 27a BAG	0	0	0	0	0
Delegierungen gem. § 23(2) BAG	653	42	91	404	116
<b>SUMME</b>	<b>6038</b>	<b>512</b>	<b>1049</b>	<b>3208</b>	<b>1269</b>
in %	100	8,5	17,4	53,1	21,0
davon Zusatzprüfungen	361	33	46	211	71
davon § 23(2a) BAG (vorzeitiger Antritt)	406	47	87	218	54
Veränderungen gegenüber 2013	+218	+54	+14	+95	+55

# Landes-Berufsausbildungsbeirat

## Beiratstätigkeit

Im Berichtsjahr hielt der Beirat insgesamt 11 ordentliche Sitzungen ab. Neben der verwaltungsrechtlichen Abwicklung gemäß den einschlägigen Bestimmungen des Berufsausbildungsgesetzes befasste sich der Beirat mit den verschiedensten unten näher angeführten Themen.

- 29.01.14 Führung durch die Tiroler Fachberufsschule für Glastechnik  
Information der Direktorin, Frau HR Dr. Ursula Pittl-Thapa, zum neuen modularen Lehrberuf Glasbautechnik und zur neuen HTL für Chemie
- 26.02.14 Lehrlingsstatistik
- 19.03.14 Lehrberuf Bürokaufmann(frau): Vermittlung von Buchhaltungskompetenzen im Rahmen eines Ausbildungsverbundes - Gast: MMag. Lydia Hosp-Pletzer
- 23.04.14 Zahnärztliche Fachassistenz - warum wird dieser Lehrberuf nicht häufiger ausgebildet?  
Gäste: Mag. Heidi Blum, Zahnärztekammer und Dr. Peter Huber, Zahnarzt
- 14.05.14 LAP-Zertifizierung, Qualität bei der Lehrabschlussprüfung - Gast: Hansjörg Steixner
- 25.06.14 „Betriebslogistikkaufmann(frau) - Schnittstelle zwischen Lager und Büro  
Gast: Lydia Kuen, Schenker & Co AG, Prüferin und Ausbilderin
- 23.07.14 „Kompetenzorientierter Unterricht an den Tiroler Fachberufsschulen“ - Gast LSI Roland Teissl  
„Bericht zu den Lehrbetriebsförderungen“ - Gast: Mag. Hansjörg Rauth
- 11.09.14 Antrag gem. § 29g Abs. 2 BAG auf Durchführung von Ausbilderkursen - Villa Blanka  
Ausbildungsverbund Bürokaufmann(frau) - Entwicklung der Übungsfirma
- 08.10.14 „Jugend und Arbeitsunfälle - ein Bericht der AUVA“; Gäste: Frau Mag. Trinker und Herr Ing. Keuschnigg
- 10.11.14 Lehrlingscoaching - Gäste: Mag. Evelyn Troppmair, BFI und Mag. Hansjörg Rauth
- 16.12.14 Lehrbetriebsförderungen - Mag. Hansjörg Rauth  
Schwerpunktthemen und Sitzungstermine für 2015

## Feststellungsverfahren gem. § 3a Abs. 3 BAG

Im Jahr 2014 wurden 320 Anträge auf Durchführung eines Feststellungsverfahrens eingebracht, das sind um 24 mehr als im Vorjahr. Von diesen 320 Anträgen wurden 7 beim Betriebsbesuch vom Antragsteller selbst zurückgezogen.

Die meisten Anträge entfielen auf die Sparte Gewerbe und Handwerk, nämlich 132, gefolgt von der Sparte Tourismus und Freizeitwirtschaft mit 63 und der Sparte Handel mit 53.

### Gesamtübersicht

Sparte	2014	2013
Gewerbe und Handwerk	132	119
Industrie	4	12
Handel	53	60
Bank und Versicherung	4	6
Transport und Verkehr	11	10
Tourismus und Freizeitwirtschaft	63	44
Information und Consulting	29	27
Nichtkammer	24	18
<b>Summe</b>	<b>320</b>	<b>296</b>

## Erhöhung der in den Ausbildungsvorschriften festgesetzten Verhältniszahlen gem. § 8 Abs. 13 BAG

Im vergangenen Jahr wurden 9 Anträge (6 Sparte Handel, 2 Sparte Gewerbe und Handwerk und 1 Sparte Tourismus und Freizeitwirtschaft) gem. § 8 Abs. 13 BAG gestellt, welche alle positiv erledigt werden konnten.

# Gesetzlich vorgesehene Betriebsbesuche und Ausbildungsberatungen

Im Berichtsjahr wurden gem. § 2 Abs. 6 BAG durch die Mitarbeiter der Lehrlingsstelle 124 Betriebsbesuche (davon 45 im Gewerbe und Handwerk, 35 im Handel, je 14 in der Industrie und bei Nichtkammerbetrieben, 9 im Tourismus, 3 im Verkehr und je 2 in der Sparte Bank und Versicherung und in der Sparte Information und Consulting) durchgeführt. Der Besuch der Betriebe erfolgte zwecks Überprüfung der Einrichtung und Führung des Lehrbetriebes in Hinblick auf die Ausbildung von Lehrlingen in weiteren Lehrberufen oder Doppellehren.

Als zusätzliches Service erfolgte in den meisten Fällen eine allgemeine Ausbildungsberatung. Im Vordergrund stand dabei das Bemühen, den Betrieben durch aktive Beratung in Ausbildungsfragen zu helfen. Dafür wurde auch eine eigene Ausbildungsmappe als übersichtliches Nachschlagewerk konzipiert, die alle wesentlichen Informationen für das Ausbilden von Lehrlingen enthält.

Zusätzlich konnten sich zwei Ausbildungsberater im Rahmen der Richtlinien zur Förderung der betrieblichen Ausbildung gem. § 19c BAG um Fragen und Anliegen der Lehrbetriebe kümmern. Sie haben 2014 insgesamt 531 Betriebe besucht und über verschiedenste Lehrlingsthemen informiert. Die Schwerpunkte lagen dabei auf der Beratung zu Lehrbetriebsförderungen und zum Thema Qualität in der Ausbildung.

Inklusive der Feststellungsverfahren wurden also im Berichtsjahr ca. 975 Lehrbetriebe von den MitarbeiterInnen der Lehrlingsstelle persönlich besucht und einschlägig beraten.

## Verweigerung der Eintragung von Lehrverträgen

Von den Lehrverträgen, die der Lehrlingsstelle zur Eintragung vorgelegt wurden, musste bei vier gem. § 20 Abs. 3 Berufsausbildungsgesetz die Protokollierung mit Bescheid abgelehnt werden.

### Verweigerungsgründe

Fehlende Ausbilderprüfung	2
<u>Fehlende Gewerbeberechtigung</u>	<u>2</u>
Summe	4

# Qualität in der dualen Ausbildung

Das Bewusstsein für die Bedeutung einer qualitativ hochwertigen Lehrlingsausbildung ist so groß wie noch nie. Mehrere Qualitätssiegel bieten einen zusätzlichen Anreiz für die Optimierung der Ausbildungsstrukturen in den Lehrbetrieben. Ziel dieser Auszeichnungen ist neben einer laufenden Qualitätsverbesserung auch eine Steigerung des Ansehens der dualen Ausbildung.

## Ausgezeichneter Tiroler Lehrbetrieb:

Im Rahmen dieser Qualitäts- und Imageaktion der Tiroler Landesregierung und der Sozialpartner sollen jene Betriebe ausgezeichnet werden, die sich in besonderer Weise um ihre Lehrlinge bemühen. Diese Unternehmen haben damit auch die Chance die besten jungen Leute für eine Ausbildung zu gewinnen.

Das Land Tirol hat auf Vorschlag einer Jury aus Vertretern der Landesregierung, der Wirtschaftskammer Tirol und der Arbeiterkammer Tirol das Prädikat AUSGEZEICHNETER TIROLER LEHRBETRIEB bisher an 148 Tiroler Lehrbetriebe verliehen.

In diesen 148 Lehrbetrieben werden ca. 22 % der Tiroler Lehrlinge ausgebildet.

## Weiterbildungspass für LehrlingsausbilderInnen:

Der Weiterbildungspass für LehrlingsausbilderInnen und die Auszeichnung zur/zum Diplomierten LehrlingsausbilderIn leisten einen nachhaltigen Beitrag zur Qualitätsentwicklung in der Lehrlingsausbildung. Engagierte AusbilderInnen sind es, die eine qualitativ hochwertige Lehrlingsausbildung garantieren.

Betreut und administrativ begleitet wird diese Zertifizierung von den Mitarbeiterinnen des Ausbilderforums Tirol. Das Ausbilderforum Tirol ist eine Initiative der Tiroler Sozialpartner und des Landes Tirol und hat die Aufgabe die Weiterbildung und Vernetzung von LehrlingsausbilderInnen zu fördern.

Die Zertifizierung des Weiterbildungspasses für LehrlingsausbilderInnen erfolgt in drei Qualifikationsstufen. Aktuell gibt es:

- 64 Diplomierte LehrlingsausbilderInnen
- 96 AbsolventInnen der Qualifikationsstufe 2
- 207 AbsolventInnen der Qualifikationsstufe 1

Insgesamt sind in Tirol zur Zeit 5558 AusbilderInnen mit der Ausbildung von Lehrlingen beauftragt.

## Neue Förderungen

Im Jahr 2014 gab es mit den Förderungen für die „Erwachsenenlehre“ und für die „Übernahme von Lehrlingen aus überbetrieblichen Ausbildungseinrichtungen“ zwei neue Förderarten, die erstmalig ausbezahlt wurden.

Als Alternative zur Basisförderung kann die Förderung für die Erwachsenenlehre dann beantragt werden, wenn der Lehrling zu Beginn seiner Lehrzeit mindestens 18 Jahre alt war und mindestens mit einer Entschädigung für eine Hilfskraft entlohnt wird. Die Grundlage für die Berechnung der Förderung ist demnach die im Kollektivvertrag geregelte Entschädigung für eine Hilfskraft (und nicht wie bei der Basisförderung die Lehrlingsentschädigung).

Die Prämie für die Übernahme von Lehrlingen aus überbetrieblichen Ausbildungseinrichtungen richtet sich an Lehrberechtigte, die Lehrlinge aus einer solchen Einrichtung in ein reguläres Lehrverhältnis übernehmen. Die Förderung kann frühestens nach dem ersten Ausbildungsjahr beantragt werden.

Die Förderung für „Neue Lehrstellen“ wurde wohl zum letzten Mal ausbezahlt, da der Lehrzeitbeginn der geförderten Lehrstelle spätestens der 31.12.2010 sein darf.

## Förderfallstatistik

01.01.2014 bis 31.12.2014

<i>Förderung</i>	Volumen (€)	Änderung in % Vorjahr	% Anteil Österr.	Förderfälle	Volumen (€) 2013	Förderfälle 2013
Basis	14.496.428	-6	11	11.537	15.481.094	12.712
Erwachsene	1.635	-	2	1	-	-
Neue Lehrst.	2.000	-92	33	1	26.000	13
LAP	232.000	0	10	1.070	230.900	1.073
Ausbilder	20.905	-43	3	104	36.619	128
Verbund	493.787	+4	8	2.193	473.008	2.188
Auslandsprakt.	18.514	-15	6	21	21.834	24
Lernschwach	48.741	-15	5	59	57.604	40
Gender	0	-100	0	-	2.000	1
PÜBA	36.000	-	13	36	-	-
VBK-LAP	67.751	+516	4	388	10.995	51
LAP-WH	93.143	+185		908	32.693	344
Zert. Prüfer	35.000	-55		175	78.400	392
Coaching LL				35		41
Coaching LB				12		5
Ausb.Beratung				531		545

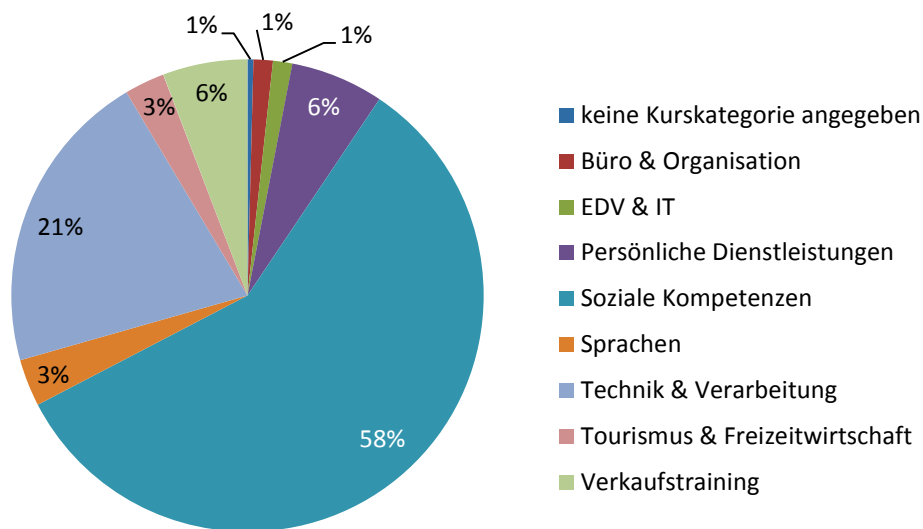
LAP: Ausgezeichnete oder gute Lehrabschlussprüfung; VBK-LAP: Vorbereitungskurse auf die Lehrabschlussprüfung (Lehrling); PÜBA: Prämie für die Übernahme von Lehrlingen aus überbetrieblichen Ausbildungseinrichtungen; LAP-WH: kostenloser Antritt zu Wiederholungsprüfungen; Coaching LL: Zuweisungen Lehrlingscoaching; Coaching LB: Zuweisungen Lehrbetriebscoaching; Ausb.Beratung: nur persönliche Betriebsbesuche (keine telefonischen Beratungen).

## Ausbildungsverbund und Kursveranstaltungen

01.01.2014 bis 31.12.2014

Verbund	Anz. Förderfälle	2013	Fördervolumen	2013
Verpflichtende	51	39	14.392	11.294
Freiwillig fachlich	465	468	105.833	107.834
Freiwillig zusätzlich	1.224	1.092	222.834	198.151
Vorbereitung LAP	258	452	34.565	65.219
Lehre mit Matura	195	137	116.164	90.510

## Themenbereiche der Kursveranstaltungen im Ausbildungsverbund



## Wiederholungen Berufsschulklassen und Nachhilfe

01.01.2014 bis 31.12.2014

Förderunterart	Anz. Förderfälle	2013	Fördervolumen	2013
WH Berufsschule	16	24	30.873	52.793
Nachhilfe	43	16	17.868	4.812

## Aktivitäten der Ausbildungsberater

Neben den standardmäßig durchgeführten Beratungen wurden zusätzlich Betriebe mit folgenden Berufen von den Ausbildungsberatern kontaktiert: Technische(r) ZeichnerIn, Lagerlogistik, Tapezierer(In), Installations- und Gebäudetechnik

## Coaching für Lehrlinge und Lehrbetriebe

01.10.2012 bis 31.10.2014

Coaching	Zuweisungen	noch nicht begonnen	laufend	beendet	abgebrochen	storniert
Lehrling	85	1	32	27	3	22
Betrieb	25	1	9	10	0	5



# Lehrberufe in Tirol

Nachstehend die Gesamtzusammenstellung der Lehrberufe, die im Bundesland Tirol ausgebildet werden bzw. geprüft wurden:

**178 Lehrberufe (Einzellehre)**  
**38 Lehrberufskombinationen (Doppellehre)**

Lehrberuf(e)	Lehrlinge			Lehrber- triebe	Prüfungen				
	männl.	weibl.	gesamt		Ausz.	guter Erfolg	best.	n.best.	gesamt
Archiv-, Bibliotheks- und Informations- assistentIn	1	0	1	1	1	0	0	0	1
Augenoptik	17	27	44	19	1	18	171	34	224
BäckerIn	62	7	69	45	1	8	19	6	34
BäckerIn & KonditorIn (ZuckerbäckerIn)	1	0	1	1	0	0	0	0	0
Bankkaufmann/-frau	38	42	80	31	9	11	4	0	24
Baumaschinentechnik	14	1	15	10	0	1	2	0	3
Bautechnische(r) ZeichnerIn	21	16	37	27	4	3	14	8	29
Bekleidungsgestaltung**	-	-	-	-	1	4	3	0	8
Bekleidungsgestaltung - Damenbekleidung*	0	12	12	7	-	-	-	-	-
Bekleidungsgestaltung - Damenbekleidung & Herrenbekleidung*	0	1	1	1	-	-	-	-	-
Bekleidungsgestaltung - Herrenbekleidung*	1	3	4	4	-	-	-	-	-
BerufsfotografIn	2	9	11	8	3	0	9	0	12
BerufskraftfahrerIn - Güterbeförderung	0	0	0	0	0	2	2	0	4
BerufskraftfahrerIn - Personenbeförderung	0	0	0	0	2	7	2	1	12
Betonfertigungstechnik	4	0	4	2	0	0	0	0	0
Betriebsdienstleistung	1	0	1	1	0	0	0	0	0
Betriebslogistikkaufmann/-frau	33	15	48	30	1	0	2	0	3
Bildhauerei	0	0	0	0	1	3	0	0	4
Binnenschiffahrt	1	0	1	1	0	0	1	0	1
BlumenbinderIn und -händlerIn (FloristIn)	3	82	85	46	5	8	18	6	37
BodenlegerIn	26	0	26	17	2	4	16	4	26
BodenlegerIn & MalerIn und Beschichtungs- technikerIn - Funktionsbeschichtungen	2	1	3	1	0	0	0	0	0
Brau- und Getränketechnik	1	0	1	1	0	0	0	0	0
BuchbinderIn	1	5	6	4	1	1	0	0	2
BuchbinderIn & Druckvorstufentechnik	1	0	1	1	0	0	0	0	0
Buch- und Medienwirtschaft - Buch- und Musikalienhandel	1	12	13	4	1	2	6	1	10
Buch- und Medienwirtschaft - Verlag	0	1	1	1	0	0	0	0	0
Buchhaltung	0	0	0	0	1	0	0	0	1
BüchsenmacherIn	1	0	1	1	0	0	1	0	1
Bürokaufmann/-frau	139	434	573	363	61	104	281	101	547
Bürokaufmann/-frau & Einzelhandel	2	8	10	9	0	0	0	0	0
Bürokaufmann/-frau & Einzelhandel - Bau- stoffhandel	2	0	2	1	0	0	0	0	0

Lehrberuf(e)	Lehrlinge			Lehrbe- triebe	Prüfungen				
	männl.	weibl.	gesamt		Ausz.	guter Erfolg	best.	n.best.	gesamt
Bürokaufmann/-frau & Einzelhandel - Einrichtungsberatung	0	3	3	2	0	0	0	0	0
Bürokaufmann/-frau & Einzelhandel - Eisen- und Hartwaren	0	2	2	2	0	0	0	0	0
Bürokaufmann/-frau & Einzelhandel - Elektro-Elektronikberatung	1	0	1	1	0	0	0	0	0
Bürokaufmann/-frau & Einzelhandel - Kraft- fahrzeuge u. Ersatzteile	3	0	3	1	0	0	0	0	0
Bürokaufmann/-frau & Einzelhandel - Le- bensmittelhandel	7	8	15	3	0	0	0	0	0
Bürokaufmann/-frau & Einzelhandel - Sport- artikel	2	0	2	1	0	0	0	0	0
Bürokaufmann/-frau & Großhandelskauf- mann/-frau	2	7	9	1	0	0	0	0	0
Bürokaufmann/-frau & MalerIn und Be- schichtungstechnikerIn - Schwerpunkt Funktionsbeschichtungen	1	0	1	1	0	0	0	0	0
<b>Chemielabortechnik</b>	<b>46</b>	<b>60</b>	<b>106</b>	<b>19</b>	<b>6</b>	<b>7</b>	<b>16</b>	<b>11</b>	<b>40</b>
<b>Chemieverfahrenstechnik</b>	<b>24</b>	<b>5</b>	<b>29</b>	<b>4</b>	<b>0</b>	<b>2</b>	<b>3</b>	<b>2</b>	<b>7</b>
<b>DachdeckerIn</b>	<b>3</b>	<b>0</b>	<b>3</b>	<b>2</b>	<b>2</b>	<b>1</b>	<b>2</b>	<b>3</b>	<b>8</b>
DachdeckerIn & SpenglerIn	29	1	30	19	0	0	0	0	0
Denkmal-, Fassaden- u. GebäudereinigerIn	4	1	5	4	0	0	2	2	4
DreherIn	0	0	0	0	0	0	1	2	3
DrogistIn	0	44	44	7	5	2	13	3	23
Drucktechnik - Bogenflachdruck	5	0	5	3	1	0	2	0	3
Drucktechnik - Siebdruck	1	0	1	1	1	0	0	0	1
Druckvorstufentechnik	1	1	2	2	1	1	0	0	2
Druckvorstufentechnik & Drucktechnik - Bogenflachdruck	1	0	1	1	0	0	0	0	0
Druckvorstufentechnik & Medienfachmann/- frau - Mediendesign	1	2	3	2	0	0	0	0	0
EDV-Kaufmann/-frau	2	0	2	2	0	1	1	0	2
EDV-Systemtechnik	2	0	2	1	0	0	0	0	0
EinkäuferIn	3	3	6	5	0	0	2	0	2
<b>Einzelhandel - Allgemeiner Einzelhandel</b>	<b>101</b>	<b>203</b>	<b>304</b>	<b>107</b>	<b>35</b>	<b>21</b>	<b>39</b>	<b>23</b>	<b>118</b>
<b>Einzelhandel - Baustoffhandel</b>	<b>25</b>	<b>4</b>	<b>29</b>	<b>9</b>	<b>3</b>	<b>3</b>	<b>6</b>	<b>2</b>	<b>14</b>
Einzelhandel - Baustoffhandel & Großhan- delskaufmann/-frau	3	1	4	1	0	0	0	0	0
<b>Einzelhandel - Einrichtungsberatung</b>	<b>44</b>	<b>59</b>	<b>103</b>	<b>9</b>	<b>7</b>	<b>2</b>	<b>15</b>	<b>15</b>	<b>39</b>
<b>Einzelhandel - Eisen- und Hartwaren</b>	<b>20</b>	<b>9</b>	<b>29</b>	<b>19</b>	<b>0</b>	<b>2</b>	<b>7</b>	<b>3</b>	<b>12</b>
<b>Einzelhandel - Elektro-Elektronikberatung</b>	<b>22</b>	<b>19</b>	<b>41</b>	<b>30</b>	<b>7</b>	<b>5</b>	<b>16</b>	<b>4</b>	<b>32</b>
<b>Einzelhandel - Feinkostfachverkauf</b>	<b>12</b>	<b>15</b>	<b>27</b>	<b>8</b>	<b>4</b>	<b>2</b>	<b>9</b>	<b>2</b>	<b>17</b>
<b>Einzelhandel - Gartencenter</b>	<b>1</b>	<b>11</b>	<b>12</b>	<b>5</b>	<b>2</b>	<b>0</b>	<b>4</b>	<b>3</b>	<b>9</b>
<b>Einzelhandel - KFZ u. Ersatzteile</b>	<b>26</b>	<b>1</b>	<b>27</b>	<b>24</b>	<b>4</b>	<b>4</b>	<b>15</b>	<b>4</b>	<b>27</b>
<b>Einzelhandel - Lebensmittelhandel</b>	<b>160</b>	<b>335</b>	<b>495</b>	<b>88</b>	<b>35</b>	<b>40</b>	<b>151</b>	<b>41</b>	<b>267</b>
Einzelhandel - Lebensmittel & Großhandel	0	3	3	1	0	0	0	0	0
<b>Einzelhandel - Parfümerie</b>		<b>14</b>	<b>14</b>	<b>7</b>	<b>0</b>	<b>0</b>	<b>4</b>	<b>1</b>	<b>5</b>
<b>Einzelhandel - Schuhe</b>	<b>5</b>	<b>54</b>	<b>59</b>	<b>23</b>	<b>5</b>	<b>4</b>	<b>12</b>	<b>1</b>	<b>22</b>
<b>Einzelhandel - Sportartikel</b>	<b>112</b>	<b>63</b>	<b>175</b>	<b>74</b>	<b>9</b>	<b>16</b>	<b>36</b>	<b>9</b>	<b>70</b>
<b>Einzelhandel - Telekommunikation</b>	<b>24</b>	<b>7</b>	<b>31</b>	<b>19</b>	<b>2</b>	<b>3</b>	<b>3</b>	<b>2</b>	<b>10</b>
<b>Einzelhandel - Textilhandel</b>	<b>24</b>	<b>217</b>	<b>241</b>	<b>120</b>	<b>27</b>	<b>51</b>	<b>89</b>	<b>19</b>	<b>186</b>

Lehrberuf(e)	Lehrlinge			Lehrbe- triebe	Prüfungen				
	männl.	weibl.	gesamt		Ausz.	guter Erfolg	best.	n.best.	gesamt
Einzelhandel - Uhren- u. Juwelenberatung	1	17	18	14	1	3	3	3	10
Elektrobetriebstechnik mit Prozessleit- technik	0	0	0	0	0	1	1	2	4
Elektroinstallationstechnik	0	0	0	0	0	0	2	11	13
Elektroinstallationstechnik mit Prozessleit- und Bustechnik	0	0	0	0	2	3	41	37	83
Elektronik - Angewandte Elektronik	0	0	0	0	0	3	6	0	9
Elektronik - Angewandte Elektronik*	14	1	15	7	0	0	0	0	0
Elektronik - Angewandte Elektronik & Netzwerktechnik*	9	0	9	3	0	0	0	0	0
Elektronik - Informations- u. Telekommu- nikationstechnik & Netzwerktechnik*	4	0	4	3	0	0	0	0	0
Elektronik - Kommunikationselektronik*	21	1	22	14	0	0	0	0	0
Elektronik - Kommunikationselektronik & Netzwerktechnik*	8	0	8	4	0	0	0	0	0
Elektrotechnik**	-	-	-	-	18	41	116	98	273
Elektrotechnik - Anlagen- und Betriebs- technik*	101	6	107	14	-	-	-	-	-
Elektrotechnik - Anlagen- und Betriebs- technik & Automatisierungs- und Pro- zessleittechnik*	110	6	116	34	-	-	-	-	-
Elektrotechnik - Anlagen- und Betriebs- technik & Gebäudetechnik-Service*	2	0	2	2	-	-	-	-	-
Elektrotechnik - Elektro- und Gebäude- technik*	138	4	142	77	-	-	-	-	-
Elektrotechnik - Elektro- und Gebäude- technik & Gebäudeleittechnik*	491	11	502	131	-	-	-	-	-
Elektrotechnik - Elektro- und Gebäude- technik & Netzwerk- und Kommunika- tionstechnik*	1	0	1	1	-	-	-	-	-
Elektrotechnik - Energietechnik*	17	1	18	4	-	-	-	-	-
Elektrotechnik - Energietechnik & Automa- tisierungs- und Prozessleittechnik*	7	0	7	1	-	-	-	-	-
Elektrotechnik - Energietechnik & Erne- uerbare Energien*	2	0	2	2	-	-	-	-	-
Feinoptik	10	6	16	1	2	0	0	0	2
Finanz- und Rechnungswesenassistenz	1	5	6	6	3	0	3	1	7
Finanzdienstleistungskaufmann/-frau	0	2	2	2	0	1	1	0	2
Fitnessbetreuung	19	13	32	20	0	2	2	2	6
Fleischverarbeitung	40	1	41	28	1	7	18	1	27
Fleischverkauf	2	1	3	2	1	0	1	0	2
Foto- und Multimediakaufmann/-frau	5	3	8	2	1	1	4	0	6
FriseurIn und PerückenmacherIn (StylistIn)	36	432	468	205	1	28	115	47	191
FußpflegerIn	0	7	7	7	0	4	52	6	62
FußpflegerIn & KosmetikerIn	1	78	79	38	0	0	0	0	0
Garten- und Grünflächengestaltung - Greenkeeping	4	0	4	4	0	0	1	1	2
Garten- und Grünflächengestaltung - Landschaftsgärtnerei	40	10	50	18	0	3	21	7	31
Gartencenterkaufmann/-frau	0	0	0	0	0	0	1	0	1
Gastronomiefachmann/-frau	60	46	106	84	1	3	28	7	39

Lehrberuf(e)	Lehrlinge			Lehrbe- triebe	Prüfungen				
	männl.	weibl.	gesamt		Ausz.	guter Erfolg	best.	n.best.	gesamt
Gerberei	0	1	1	1	0	0	0	0	0
Gießereitechnik - Nichteisenmetallguss	1	0	1	1	0	0	0	0	0
Glasbautechnik**	-	-	-	-	0	1	7	1	9
Glasbautechnik - Glasbau*	11	1	12	11	-	-	-	-	-
Glasbautechnik - Glasbau* & SpenglerIn	13	0	13	12	-	-	-	-	-
Glasbautechnik - Glasbau & Glaskonstruk- tionen*	6	1	7	5	-	-	-	-	-
Glasbautechnik - Glasbau & Glaskonstruk- tionen & Planung u. Konstruktion* & SpenglerIn	1	0	1	1	-	-	-	-	-
GlasbläserIn und Glasinstrumenten- erzeugerIn	0	0	0	0	0	2	0	0	2
GlaserIn	0	0	0	0	0	0	2	0	2
Gold- und SilberschmiedIn und JuwelierIn	2	2	4	4	1	0	3	0	4
Großhandelskaufmann/-frau	37	27	64	34	1	3	31	22	57
HafnerIn	29	1	30	24	3	2	13	5	23
HafnerIn & RauchfangkehrerIn	1	0	1	1	0	0	0	0	0
HarmonikamacherIn	0	0	0	0	0	0	1	0	1
Holzblasinstrumentenerzeugung	1	1	2	2	0	1	0	0	1
Holztechnik**	-	-	-	-	0	4	3	2	9
Holztechnik - Sägetechnik*	11	1	12	9	-	-	-	-	-
Holztechnik - Werkstoffproduktion*	11	1	12	2	-	-	-	-	-
HörgeräteakustikerIn	1	0	1	1	0	6	84	42	132
HörgeräteakustikerIn & AugenoptikerIn	3	3	6	2	0	0	0	0	0
Hotel- und GastgewerbeassistentIn	67	250	317	174	9	24	77	17	127
HufschmiedIn	2	0	2	2	0	1	0	0	1
Immobilienkaufmann/-frau	5	10	15	9	0	0	1	4	5
Industriekaufmann/-frau	1	6	7	6	1	0	3	2	6
Informationstechnologie - Informatik	29	0	29	19	0	3	8	5	16
Informationstechnologie - Technik	116	7	123	80	5	10	18	13	46
Installations- und Gebäudetechnik**	-	-	-	-	9	41	120	36	206
Installations- und Gebäudetechnik Gas- und Sanitärtechnik*	81	3	84	35	-	-	-	-	-
Installations- und Gebäudetechnik Gas- und Sanitärtechnik & Heizungs- technik*	371	8	379	116	-	-	-	-	-
Installations- und Gebäudetechnik Gas- und Sanitärtechnik & Lüftungs- technik*	1	0	1	1	-	-	-	-	-
Installations- und Gebäudetechnik Heizungstechnik*	22	0	22	18	-	-	-	-	-
Installations- und Gebäudetechnik Heizungstechnik & Steuer- und Regel- technik*	1	0	1	1	-	-	-	-	-
Installations- und Gebäudetechnik Lüftungstechnik*	3	0	3	2	-	-	-	-	-
IsoliermonteurIn	4	0	4	3	0	2	2	0	4
Kälteanlagentechnik	22	0	22	7	0	4	12	4	20
Karosseriebautechnik	144	16	160	89	1	8	23	19	51
KartonagenwarenerzeugerIn	0	1	1	1	0	0	0	0	0
KeramikerIn - Schwerpunkt Baukeramik	0	0	0	0	0	1	0	0	1

Lehrberuf(e)	Lehrlinge			Lehrbe- triebe	Prüfungen				
	männl.	weibl.	gesamt		Ausz.	guter Erfolg	best.	n.best.	gesamt
Koch/Köchin	339	150	489	302	12	35	173	51	271
Koch/Köchin & KonditorIn	0	2	2	1	0	0	0	0	0
KommunikationstechnikerIn - Audio- und Videoelektronik	0	0	0	0	0	1	7	3	11
KommunikationstechnikerIn - EDV und Telekommunikation	0	0	0	0	0	0	1	0	1
KonditorIn (ZuckerbäckerIn)	18	81	99	54	2	16	27	12	57
KonstrukteurIn - Installations- und Gedäudetechnik	2	0	2	2	0	0	1	0	1
KonstrukteurIn - Maschinenbautechnik	4	0	4	3	1	1	0	0	2
KonstrukteurIn - Metallbautechnik	3	0	3	3	0	0	0	0	0
KosmetikerIn	0	7	7	7	4	19	26	17	66
KraftfahrzeugelektrikerIn	0	0	0	0	0	0	1	0	1
Kraftfahrzeugtechnik**	-	-	-	-	1	15	130	85	231
Kraftfahrzeugtechnik - Motorradtechnik*	7	1	8	6	-	-	-	-	-
Kraftfahrzeugtechnik - Motorradtechnik & Systemelektronik*	2	0	2	2	-	-	-	-	-
Kraftfahrzeugtechnik - Nutzfahrzeugtech- nik*	68	2	70	21	-	-	-	-	-
Kraftfahrzeugtechnik - Nutzfahrzeugtech- nik & Systemelektronik*	78	2	80	13	-	-	-	-	-
Kraftfahrzeugtechnik - Personenkraft- wagentechnik*	378	11	389	199	-	-	-	-	-
Kraftfahrzeugtechnik - Personenkraft- wagentechnik & Motorradtechnik*	1	0	1	1	-	-	-	-	-
Kraftfahrzeugtechnik - Personenkraft- wagentechnik & Nutzfahrzeutechnik*	4	0	4	4	-	-	-	-	-
Kraftfahrzeugtechnik - Personenkraft- wagentechnik & Systemelektronik*	126	3	129	57	-	-	-	-	-
Kraftfahrzeugtechnik - Personenkraft- wagentechnik* & Karosseriebautechnik	4	2	6	5	-	-	-	-	-
Kristallschleiftechnik	0	0	0	0	0	0	1	0	1
Kunststoffformgebung	2	2	4	2	0	0	0	0	0
Kunststofftechnik	7	1	8	4	0	0	1	0	1
KupferschmiedIn	1	0	1	1	0	0	0	0	0
LackiererIn	1	0	1	1	0	1	4	0	5
Lackiertechnik	6	1	7	6	0	0	0	0	0
Lagerlogistik	19	4	23	13	9	6	9	2	26
LandmaschinentechnikerIn	89	1	90	29	0	6	26	3	35
Lebensmitteltechnik	3	6	9	3	0	1	5	0	6
MalerIn und AnstreicherIn	14	3	17	13	0	3	59	60	122
MalerIn und BeschichtungstechnikerIn - Schwerpunkt Dekormaltechnik	2	1	3	3	0	0	0	0	0
MalerIn und BeschichtungstechnikerIn - Schwerpunkt Funktionsbeschichtungen	146	42	188	110	0	1	8	1	10
MalerIn und BeschichtungstechnikerIn - Schwerpunkt Historische Maltechnik	0	1	1	1	0	0	0	0	0
Maschinenbautechnik	0	0	0	0	20	43	47	12	122
Maschinenfertigungstechnik	0	0	0	0	2	4	7	2	15
Maschinenmechanik	0	0	0	0	7	6	9	8	30

Lehrberuf(e)	Lehrlinge			Lehrbe- triebe	Prüfungen				
	männl.	weibl.	gesamt		Ausz.	guter Erfolg	best.	n.best.	gesamt
MasseurIn	1	7	8	6	1	3	1	0	5
MasseurIn & FußpflegerIn	0	1	1	1	0	0	0	0	0
MasseurIn & KosmetikerIn	0	1	1	1	0	0	0	0	0
MaurerIn	326	1	327	72	13	42	114	26	195
MaurerIn & Bautechnische(r) ZeichnerIn	1	0	1	1	0	0	0	0	0
MaurerIn & SchalungsbauerIn	37	0	37	8	0	0	0	0	0
MaurerIn & ZimmererIn	30	0	30	13	0	0	0	0	0
Mechatronik	119	11	130	37	1	9	39	23	72
Medienfachmann/-frau - Marktkommunikation und Werbung	1	2	3	3	0	1	1	0	2
Medienfachmann/-frau - Mediendesign	29	24	53	44	0	7	6	3	16
Medienfachmann/-frau - Mediendesign & Medienfachmann/-frau - Marktkommunikation und Werbung	0	1	1	1	0	0	0	0	0
Medienfachmann/-frau - Medientechnik	1	1	2	1	0	0	0	0	0
Metallbearbeitung	58	1	59	22	2	2	32	19	55
Metalltechnik**	-	-	-	-	2	2	12	2	18
Metalltechnik - Fahrzeugbautechnik*	47	0	47	10	-	-	-	-	-
Metalltechnik - Maschinenbautechnik*	521	21	542	96	-	-	-	-	-
Metalltechnik - Maschinenbautechnik & Automatisierungstechnik*	16	0	16	6	-	-	-	-	-
Metalltechnik - Maschinenbautechnik & Konstruktionstechnik*	3	0	3	3	-	-	-	-	-
Metalltechnik - Maschinenbautechnik & Prozess- und Fertigungstechnik*	6	0	6	3	-	-	-	-	-
Metalltechnik - Metallbau- und Blechtechnik*	164	4	168	64	-	-	-	-	-
Metalltechnik - Metallbau- und Blechtechnik & Konstruktionstechnik*	4	1	5	4	-	-	-	-	-
Metalltechnik - Schmiedetechnik*	27	1	28	20	-	-	-	-	-
Metalltechnik - Schweißtechnik & Prozess- und Fertigungstechnik*	1	0	1	1	-	-	-	-	-
Metalltechnik - Stahlbautechnik*	82	2	84	29	-	-	-	-	-
Metalltechnik - Stahlbautechnik & Konstruktionstechnik*	1	0	1	1	-	-	-	-	-
Metalltechnik - Stahlbautechnik & Schweißtechnik*	2	0	2	2	-	-	-	-	-
Metalltechnik - Werkzeugbautechnik*	25	2	27	12	-	-	-	-	-
Metalltechnik - Werkzeugbautechnik & Prozess- und Fertigungstechnik*	0	1	1	1	-	-	-	-	-
Metalltechnik - Werkzeugbautechnik* & Metalldesign - Metalldruckerei*	0	1	1	1	-	-	-	-	-
Metalltechnik - Zerspanungstechnik*	111	37	148	10	-	-	-	-	-
Metalltechnik - Zerspanungstechnik & Automatisierungstechnik*	11	0	11	2	-	-	-	-	-
Metalltechnik - Blechtechnik	0	0	0	0	0	0	3	1	4
Metalltechnik - Fahrzeugbautechnik	1	0	1	1	0	2	8	1	11
Metalltechnik - Metallbautechnik	0	0	0	0	0	4	0	0	4
Metalltechnik - Metallbearbeitungstechnik	2	0	2	2	8	22	58	21	109
Metalltechnik - Schmiedetechnik	0	0	0	0	0	3	6	4	13
Metalltechnik - Stahlbautechnik	0	0	0	0	1	0	3	0	4

Lehrberuf(e)	Lehrlinge			Lehrbe- triebe	Prüfungen				
	männl.	weibl.	gesamt		Ausz.	guter Erfolg	best.	n.best.	gesamt
Mobilitätsservice	1	3	4	1	0	1	1	0	2
ModellbauerIn	1	0	1	1	0	0	1	0	1
Molkereifachmann/-frau	14	3	17	7	13	20	14	1	48
Oberflächentechnik - Galvanik	2	2	4	2	0	0	1	0	1
OrthopädieschuhmacherIn	4	2	6	5	1	4	2	0	7
Orthopädietechnik - Orthesentechnik	1	0	1	1	0	0	0	0	0
Orthopädietechnik - Prothesentechnik	1	0	1	1	0	0	1	0	1
Papiertechnik	2	0	2	1	0	0	0	0	0
Pflasterer/Pflasterin	2	0	2	2	0	1	0	0	1
Pharmatechnologie	13	26	39	2	1	4	2	0	7
Pharmazeutisch-kaufmännische Assistenz	5	100	105	70	9	15	25	15	64
PhysiklaborantIn	1	1	2	1	1	0	0	0	1
Platten- und FliesenlegerIn	89	2	91	54	2	6	25	9	42
Polsterer/Polsterin	1	0	1	1	0	0	0	0	0
ProduktionstechnikerIn	64	5	69	7	1	2	7	4	14
RauchfangkehrerIn	29	3	32	25	2	4	10	2	18
RechtskanzleiassistentIn	2	14	16	16	5	3	6	2	16
ReisebüroassistentIn	2	11	13	9	0	3	4	1	8
Reprogafie	0	0	0	0	0	1	0	0	1
Restaurantfachmann/-frau	89	204	293	181	6	27	86	45	164
Restaurantfachmann/-frau & Hotel- und GastgewerbeassistentIn	1	3	4	1	0	0	0	0	0
Schalungsbau	6	0	6	4	3	2	7	2	14
Schalungsbau & TiefbauerIn	9	0	9	3	0	0	0	0	0
Schilderherstellung	7	2	9	7	0	0	2	0	2
Schilderherstellung & MalerIn u. Beschich- tungstechnikerIn - Funktionsbeschichtun- gen	0	1	1	1	0	0	0	0	0
SchuhmacherIn	0	0	0	0	0	1	1	0	2
Seilbahnfachmann/-frau	17	0	17	15	1	12	14	2	29
Seilbahntechnik	32	1	33	18	0	0	0	0	0
Sonnenschutztechnik	12	1	13	7	0	1	1	0	2
Speditionskaufmann/-frau	50	29	79	20	7	9	16	4	36
Speditionslogistik	9	0	9	4	1	1	4	0	6
SpenglerIn	89	3	92	59	1	3	35	25	64
Sportadministration	1	0	1	1	0	0	1	0	1
SteinmetzIn	9	0	9	6	0	2	2	0	4
Steuerassistenz	10	15	25	7	4	2	6	2	14
Streich- und Saiteninstrumentenbau - Streichinstrumente	0	1	1	1	0	0	0	0	0
Stukkateurln und TrockenausbauerIn	5	0	5	4	1	1	1	0	3
Systemgastronomiefachmann/-frau	8	21	29	14	0	0	10	9	19
TapeziererIn und DekorateurIn	24	11	35	32	2	4	24	3	33
Technische(r) ZeichnerIn	21	15	36	22	1	0	6	0	7
Technische(r) ZeichnerIn & Bürokaufmann/ -frau	1	0	1	1	0	0	0	0	0
TiefbauerIn	32	1	33	8	3	9	1	0	13
TierpflegerIn	2	6	8	3	2	0	1	2	5
Tischlerei	289	19	308	176	7	14	70	29	120
Tischlerei & BodenlegerIn	2	0	2	1	0	0	0	0	0
Tischlereitechnik - Planung	34	5	39	32	0	2	8	0	10

Lehrberuf(e)	Lehrlinge			Lehrbetriebe	Prüfungen				
	männl.	weibl.	gesamt		Ausz.	guter Erfolg	best.	n.best.	gesamt
Tischlereitechnik - Produktion	47	4	51	36	0	6	11	3	20
UhrmacherIn	1	0	1	1	0	0	0	0	0
UhrmacherIn - ZeitmesstechnikerIn	1	0	1	1	0	0	0	0	0
UniversalschweißerIn	0	0	0	0	0	0	1	0	1
Veranstaltungstechnik	12	1	13	8	0	0	1	0	1
VergolderIn und StaffiererIn	0	2	2	1	0	0	0	0	0
VermessungstechnikerIn	15	3	18	10	1	4	2	2	9
Verpackungstechnik	2	0	2	2	0	2	2	0	4
Versicherungskaufmann/-frau	21	18	39	21	6	9	29	11	55
VerwaltungsassistentIn	24	64	88	35	2	7	17	5	31
Vulkanisierung	1	0	1	1	0	0	0	0	0
Werkstofftechnik**	-	-	-	-	2	0	0	0	2
Werkstofftechnik - Werkstoffprüfung*	3	5	8	3	-	-	-	-	-
Werkstofftechnik - Werkstoffprüfung* & Metalltechnik - Maschinenbautechnik*	1	0	1	1	-	-	-	-	-
Werkzeugbautechnik	1	0	1	1	0	2	5	5	12
Zahnärztliche Fachassistenz	0	4	4	4	1	3	5	1	10
Zahn technikerIn	16	17	33	20	0	1	12	2	15
Zerspanungstechnik	0	0	0	0	9	16	5	4	34
Zimmerei	278	0	278	98	19	34	75	15	143
<b>Gesamt</b>	<b>7601</b>	<b>3889</b>	<b>11490</b>	<b>***) 3695</b>	<b>512</b>	<b>1049</b>	<b>3208</b>	<b>1269</b>	<b>6038</b>
<b>Vorjahreszahlen</b>	<b>7994</b>	<b>4090</b>	<b>12084</b>	<b>***) 3867</b>	<b>458</b>	<b>1035</b>	<b>3113</b>	<b>1214</b>	<b>5820</b>

\*) neuer modularer Lehrberuf

\*\*) LAP bei modularen Lehrberufen: Gesamtzahl in allen Modulen

\*\*\*) Die Gesamtzahl der Lehrbetriebe ist um Mehrfachzugehörigkeiten bereinigt



## **IMPRESSUM:**

Medieninhaber (Verleger), Herausgeber und Hersteller:  
Wirtschaftskammer Tirol  
Redaktion und für den Inhalt sowie die Gestaltung verantwortlich:  
Lehrlingsstelle Tirol  
alle 6020 Innsbruck, Egger-Lienz-Straße 116  
© 2015

Abdruck, auch auszugsweise, nur mit Quellenangabe.