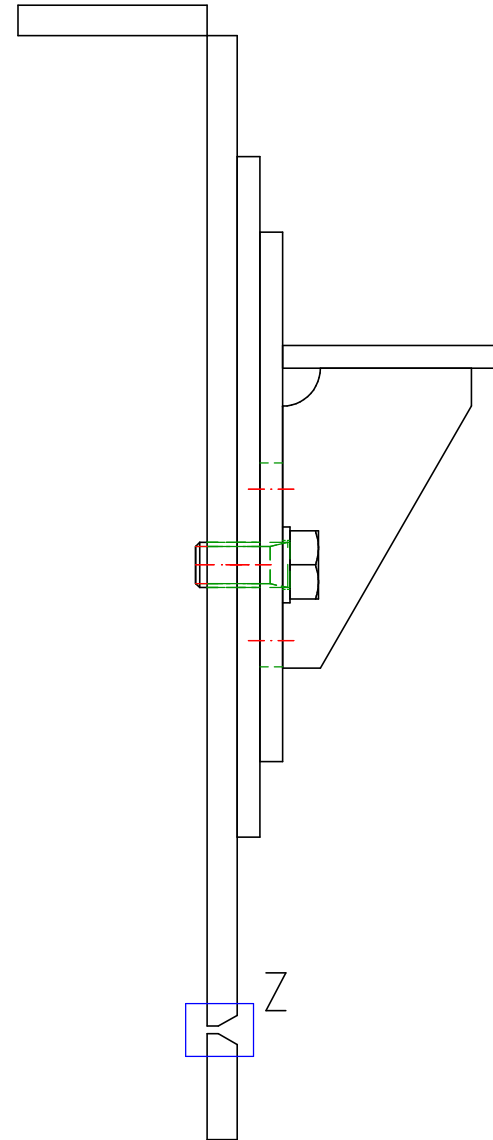
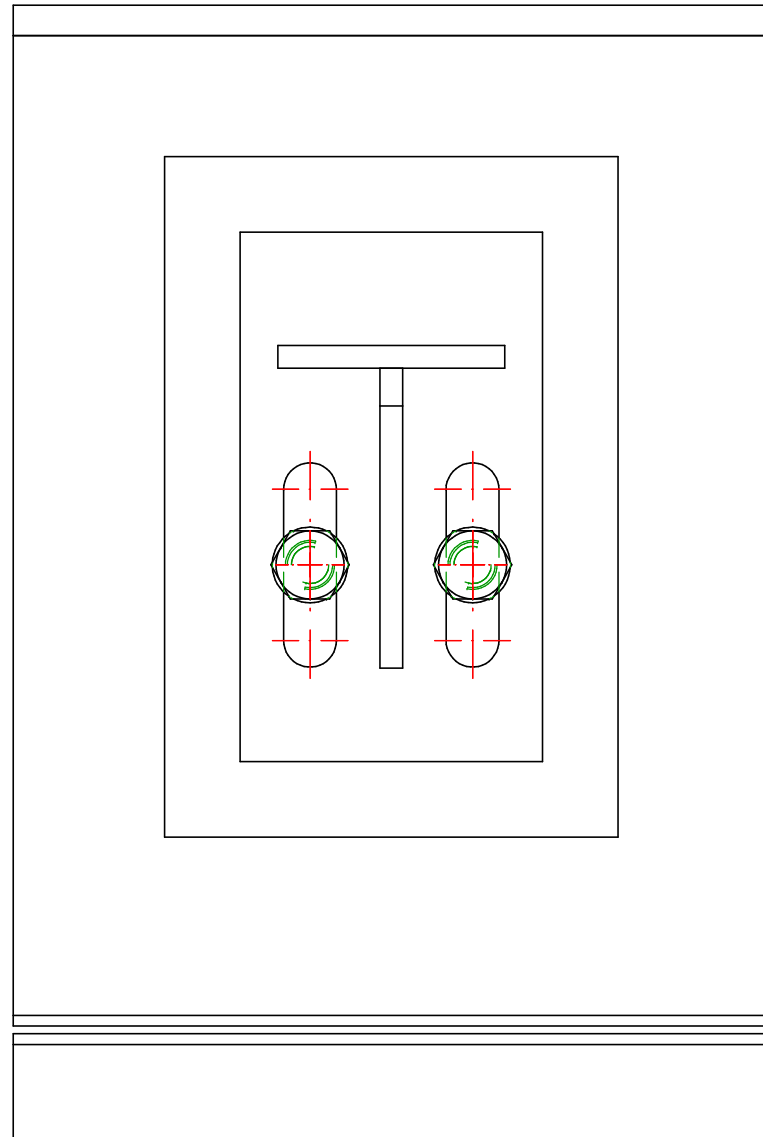
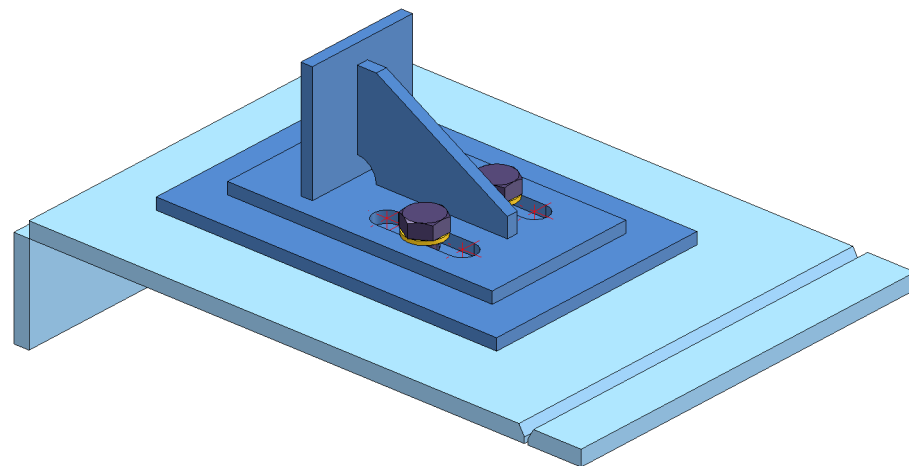
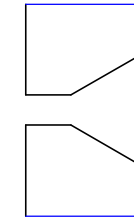


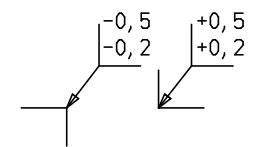
Ansatzstellen dürfen geschliffen werden
 (Wurzel) von der Schweißseite, An- und
 Auslaufbleche verwenden



Z (2:1)



allgemeine Toleranzen DIN ISO 2768 m/K				-	-	-	-
Maße und Toleranzen geprüft von	Datum	Name	%	-	-	-	-
geschweißt von				-	-	-	-
Schweißnaht-sichtprüfung				-	-	-	-
				Index	Änderung	Datum	Name
Projekt: Bundeslehrlingswettbewerb				EN ISO 5817 Bewertungsgruppe D			
Zusatztext/Lv-Pos.: Stahlbau				Klasse EXC			
Planinhalt: Wettbewerb				Datum 06.08.2018			
				Name AH			
Projektnummer: -				Maßstab: 2:1, 1:2			
				Oberflächenbehandlung: roh			



Der Entwurf ist geistiges Eigentum des Planers und urheberrechtlich geschützt. Vervielfältigungen und Weitergabe an Dritte erfolgt nur mit ausdrücklicher Genehmigung des Planverfassers. Bei Mißbrauch bleiben rechtliche Schritte vorbehalten !!