

Biodiversität am Betriebsgelände – Chancen und Möglichkeiten

Gärtnermeister, Baumsachverständiger und Nachhaltigkeitsexperte Alexander Spechtenhauser

www.baumgesundheit.at

Kurze Vorstellung....

Wer bin ich und warum ist mir
Bewusstseinsbildung so wichtig?





Potenziale analysieren

Welche Flächen hat man zu Verfügung?

Rasenflächen

Versiegelte Bereiche

Gehölzbestände

Dach- Wandflächen (auch Terrassen,
Fensterbänke, Balkone usw)

Bereiche einteilen

Was soll man wie gestalten?

- Welche Bereiche dürfen wild sein
- Aufklärung ist wichtig (Schilder)



Umgestaltung verschiedener Bereiche

- Dachflächen und Fassaden nutzen



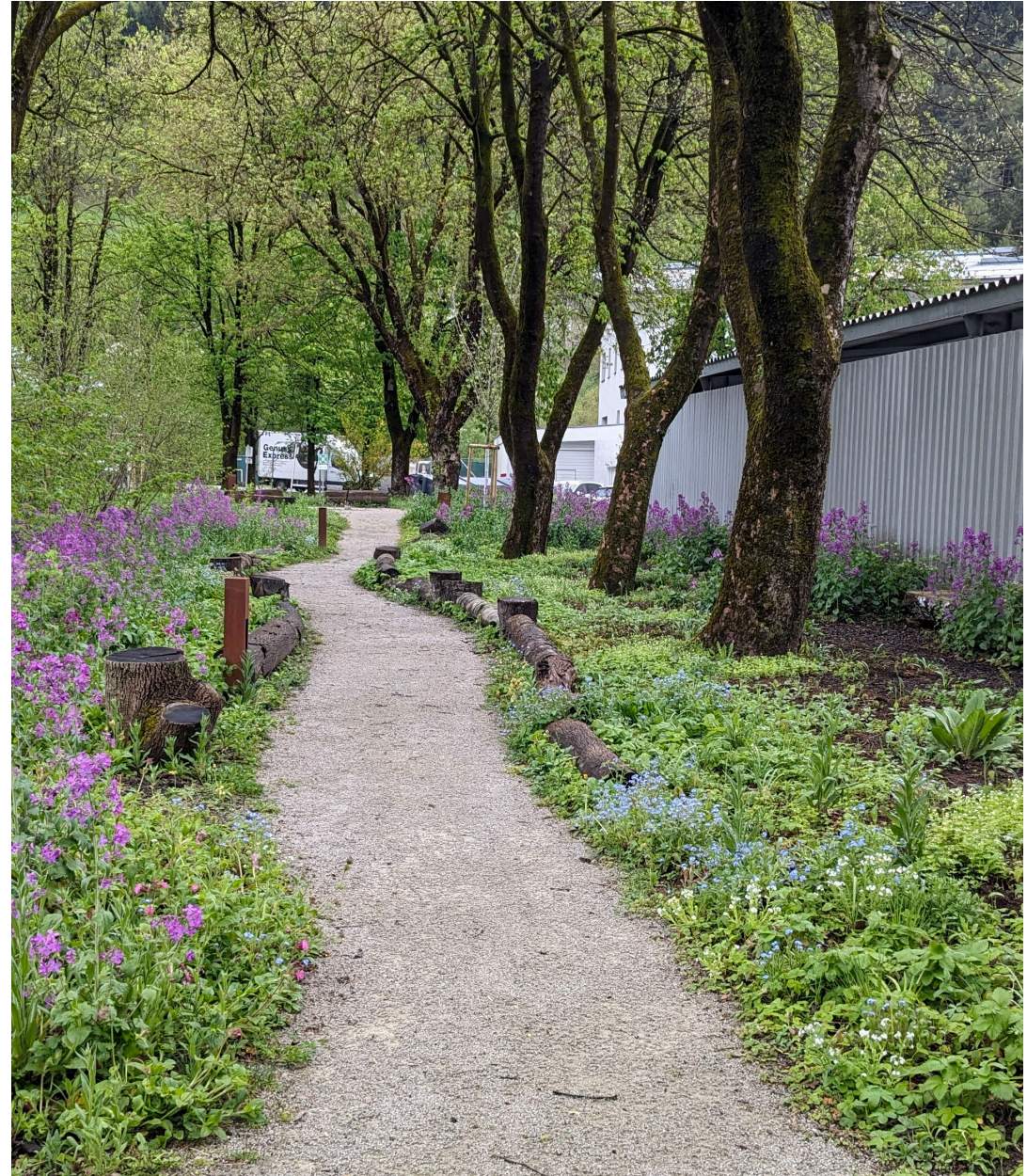
Wer profitiert aller von einer naturnahen (Um-)Gestaltung

- Biodiversität (Trittsteinbiotope)
- Mitarbeiter
- Kunden
- Anrainer (Biologischer Kreislauf- weniger Schädlinge in den Gärten)



**Vorbildliche
Gestaltung:**

Firma Hollu Zirl



**Vorbildliche
Gestaltung:**

Firma Holлу Zirl



Vorbildliche
Gestaltung:

Firma Hollu Zirl



**Vorbildliche
Gestaltung:**

Firma Hollu Zirl



Wertvolles muss man aber auch schützen!

Bei Arbeiten auf dem
Betriebsgelände umfassend
aufklären und begleiten!



Tue Gutes und sprich darüber

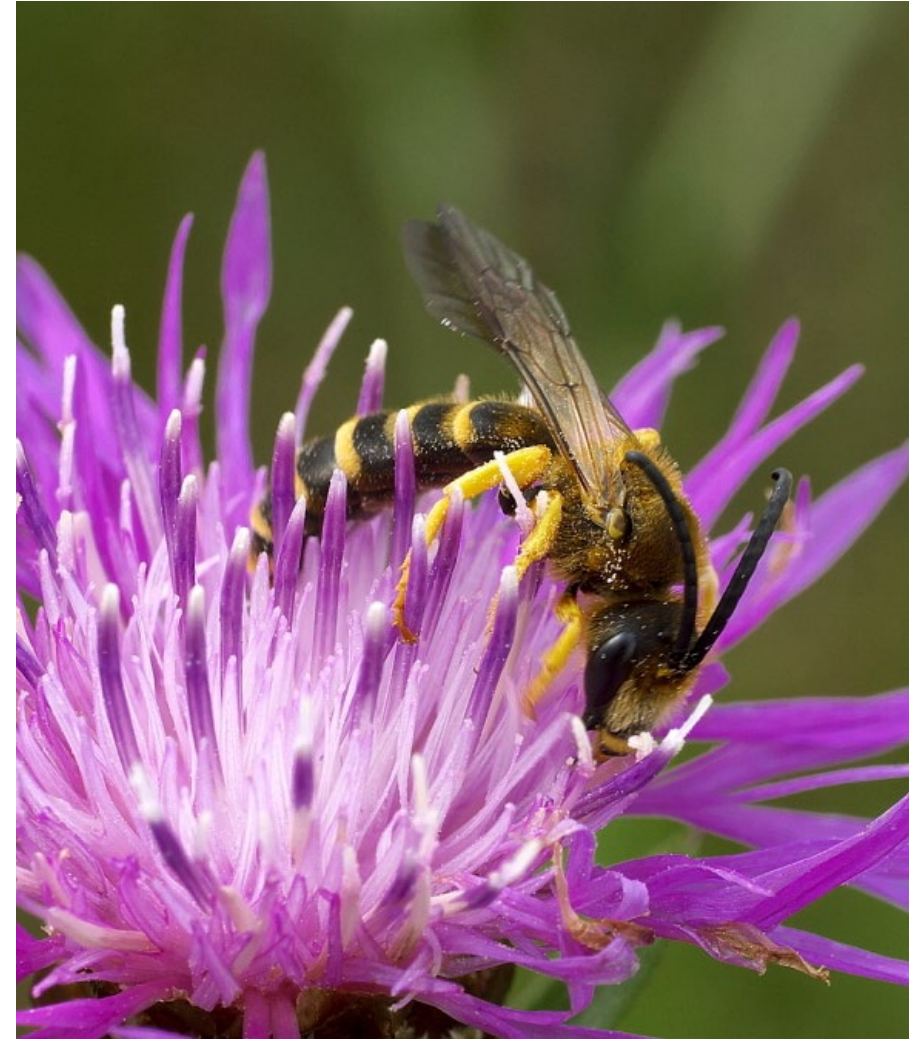
- Social Media
- Lokalzeitungen
- Mitarbeiter aufklären und informieren
- In Werbemaßnahmen einbauen
- Führungen für Kunden (Tag der offenen Tür)
- Beschilderung von Pflanzen und Bereichen
- Plaketten erwerben (Natur im Garten)

Das alles inspiriert auch andere Menschen!



Die richtigen Partner finden

Gestaltungen nur mit Fachfirmen und mit lokalen Anbietern, dann hat man lange Freude und kann auch viel bewirken!



Vielen Dank für die Aufmerksamkeit!

Alexander Spechtenhauser

kontakt@baumgesundheits.at

www.baumgesundheits.at

Office: 0676 916 8861