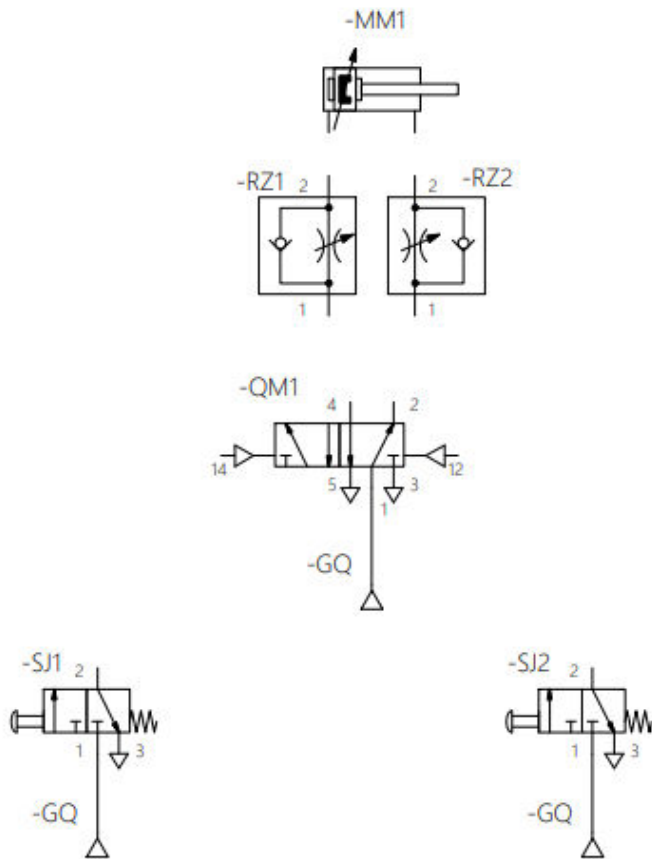
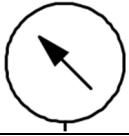
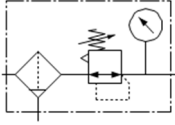
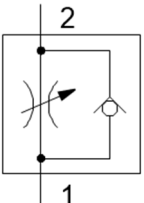


Pneumatisches Beispiel 3. Lehrjahr Lehrlingswettbewerb

Achtung: Dieses Beispiel dient nur zur Vorbereitung, beim Wettbewerb können die Aufgaben leicht abgeändert sein!

Aufgabe a) Zeichne die fehlenden Anschlüsse und Graphischen Symbole der Komponenten ein und stecke diese Schaltung auf		
--	--	--



Aufgabe b) Benenne di einzelnen Komponenten	
	
	
	

Aufgabe c) beantworte diese Fragen		
------------------------------------	--	--

1. Welche Aufgabe hat ein Druckregler?

2. Welche Aufgabengebiete hat die Pneumatik?

3. Was ist der Unterschied zwischen einfachwirkendem und doppelwirkendem Zylinder?
