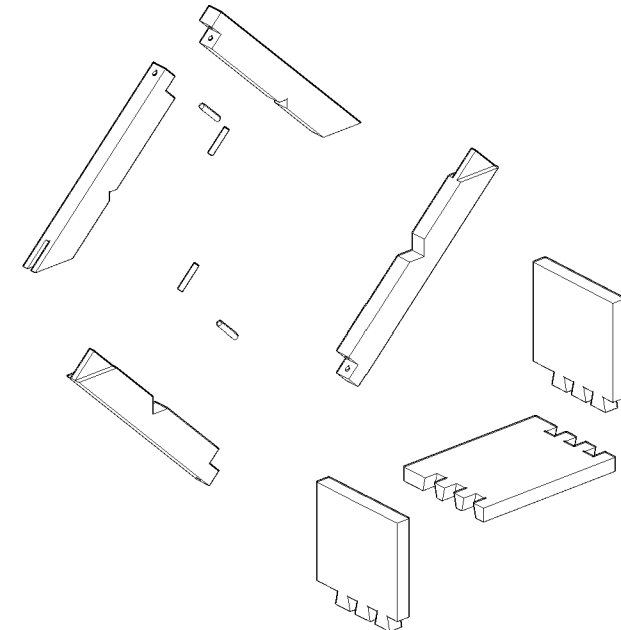
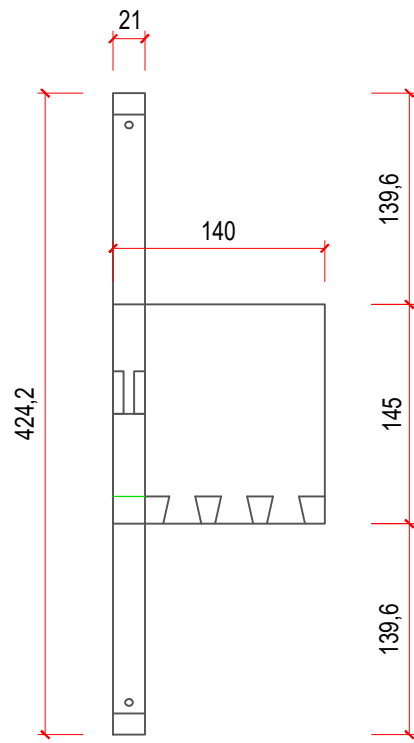
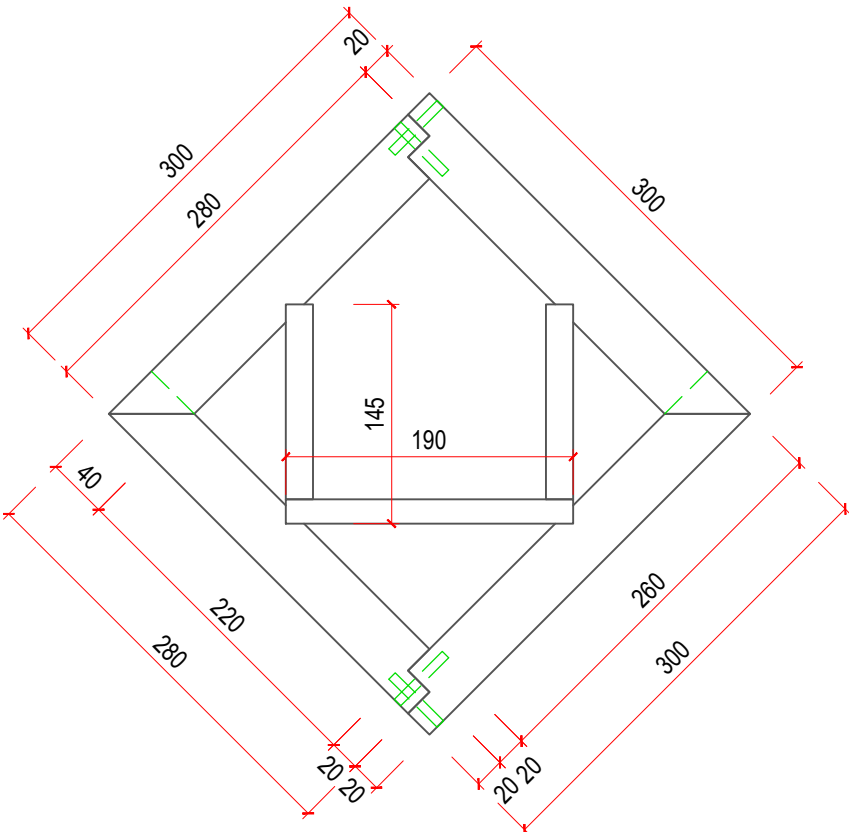


Wettbewerbsstück - LANDESLEHRLINGSWETTBEWERB 2025 _ Übersicht 1. Lehrjahr



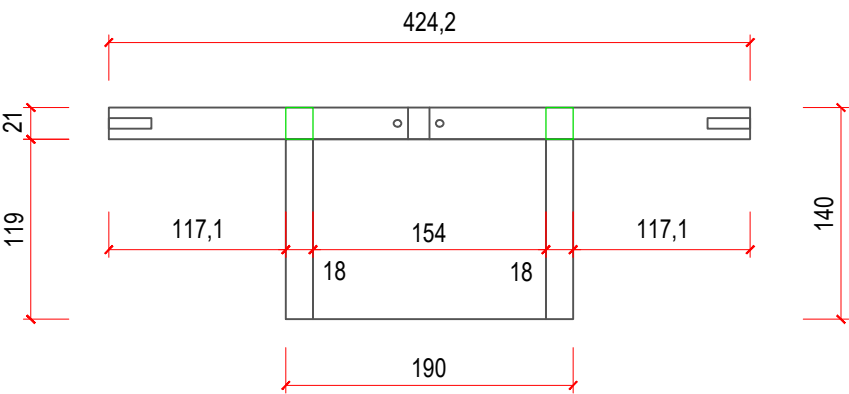
Beschreibung - 1. Lehrjahr:

Wettbewerbsstück mit klassischen Holzverbindungen.

Ausführung: 2 Rahmen- + 2 Zinken-Teile Fichte
2 Rahmen- + Zinken-"Boden" in Nuss

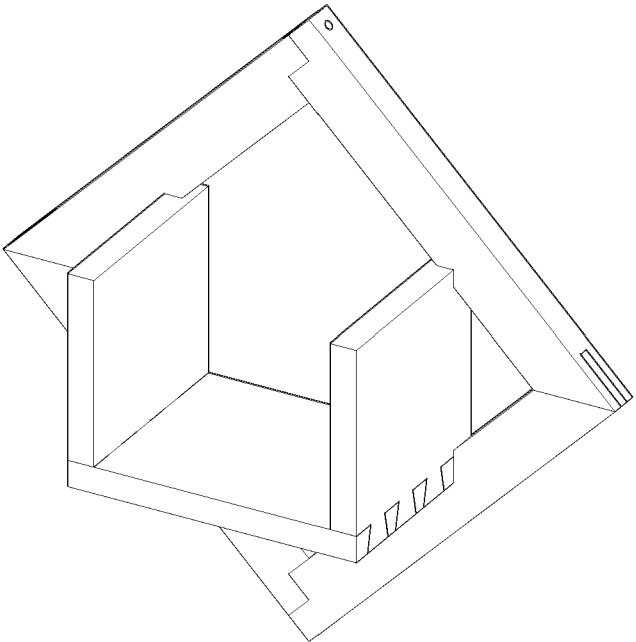
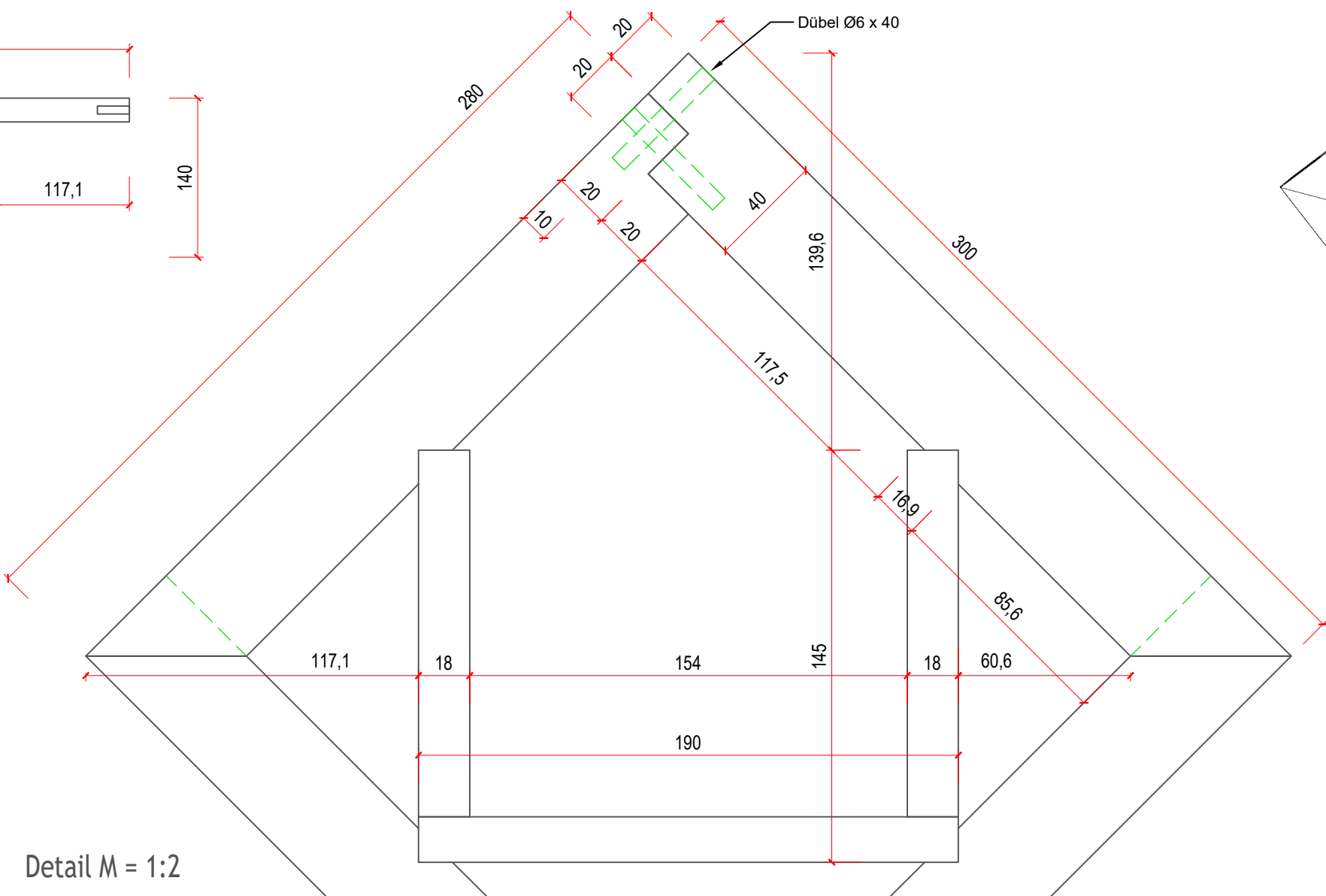
Maschineneinsatz: Ständerbohrmaschine + Bandsäge

Vorbereitung: ALLE 40 x 21 mm Teile mit 20mm Übermaß in der Länge - für die weitere Bearbeitung



ANSICHTEN
M = 1:5

ZEITTABELLE 1. Lehrjahr				
PUNKTE		ZEIT		MIN
+	6	3,30	h	210 min
+	5	3,35	h	215 min
+	4	3,40	h	220 min
+	3	3,45	h	225 min
+	2	3,50	h	230 min
+	1	3,55	h	235 min
0	4,00	h	240 min	
-	1	4,05	h	245 min
-	2	4,10	h	250 min
-	3	4,15	h	255 min
-	4	4,20	h	260 min
-	5	4,25	h	265 min
-	6	4,30	h	270 min



<u>Holzliste</u>			Fertigmaße in MM		
Bezeichnung	Stück	Art	Länge	Breite	Dicke
Rahmen	2	Fichte	300	40	21
Rahmen	2	Nuss	300	40	21
Boden	1	Nuss	190	140	18
Seiten	2	Fichte	145	140	18
Dübel	4		6 x 40 mm		
Vorbereitung = ALLE 40 x 21 - Teile mit Übermaß in der Länge von 20mm - für die weitere Bearbeitung					

Titel: Werkzeugzeichnung LLWB		Lehrlingswettbewerb 2024/25	
Entwurf:	Lehrlingswarte-Team		Lehrjahr: 1.
Gezeichnet:	Mst. Matthias Trixl		
Datum:	März 2025	Maßstab:	