

Betriebliche Gesundheitsförderung in der Getzner Textil AG

26. Treffen des Unternehmensnetzwerkes Betriebliche
Gesundheitsförderung

21.6. 2017, AK Feldkirch



getzner
TEXTIL AG

getzner
TEXTIL WEBEREI GMBH

getzner
TEXTIL HANDEL GMBH

SC **KNEITZ**
WEBATEX Premium Austrian Fabrics

Weberei
Russikon 

 MEYER-MAYOR
SWITZERLAND

Slaha 

- Haus der Arbeitsfähigkeit als Leit-Modell
- Evaluierung der Arbeitsbelastungen als Basis für Schwerpunkte:
 - Werte, Haltungen, Führung
 - Psychische Gesundheit
 - Ergonomie am Arbeitsplatz
 - Altern und Arbeit
 - Vereinbarkeit von Familie und Beruf
- „Sahnehäubchen“



- **Werte**
 - **Haltungen**
 - **Führung**
 - **Arbeits-
organisation**
 - **Spiritualität**
- (3. und 4. Etage
– Haus der
Arbeitsfähigkeit)

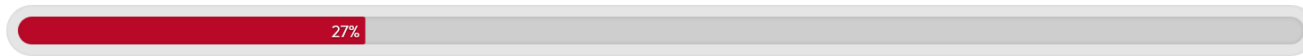
Ein einfaches Modell



Umfrage

SPRACHE: Deutsch | Serbokroatisch | Türkisch

Schritt 3 von 11



Teil A: Arbeitsplatzbezogene Arbeitsbedingungen

A1: Körperhaltung: Bei der Arbeit...

A 1.1 ...habe ich körperliche Abwechslung?

eher ja.	eher nein.
<input checked="" type="radio"/>	<input type="radio"/>

A 1.2 ...erfülle ich die Arbeitsaufgaben kniend oder gebückt.

A 1.1 Das finde ich

schlecht	weder schlecht noch gut	gut
<input type="radio"/>	<input type="radio"/>	<input checked="" type="radio"/>

A 1.2 Das finde ich

schlecht	weder schlecht noch gut	gut
<input type="radio"/>	<input type="radio"/>	<input type="radio"/>

Ziel für die BASA II Mitarbeiterbefragung 2017

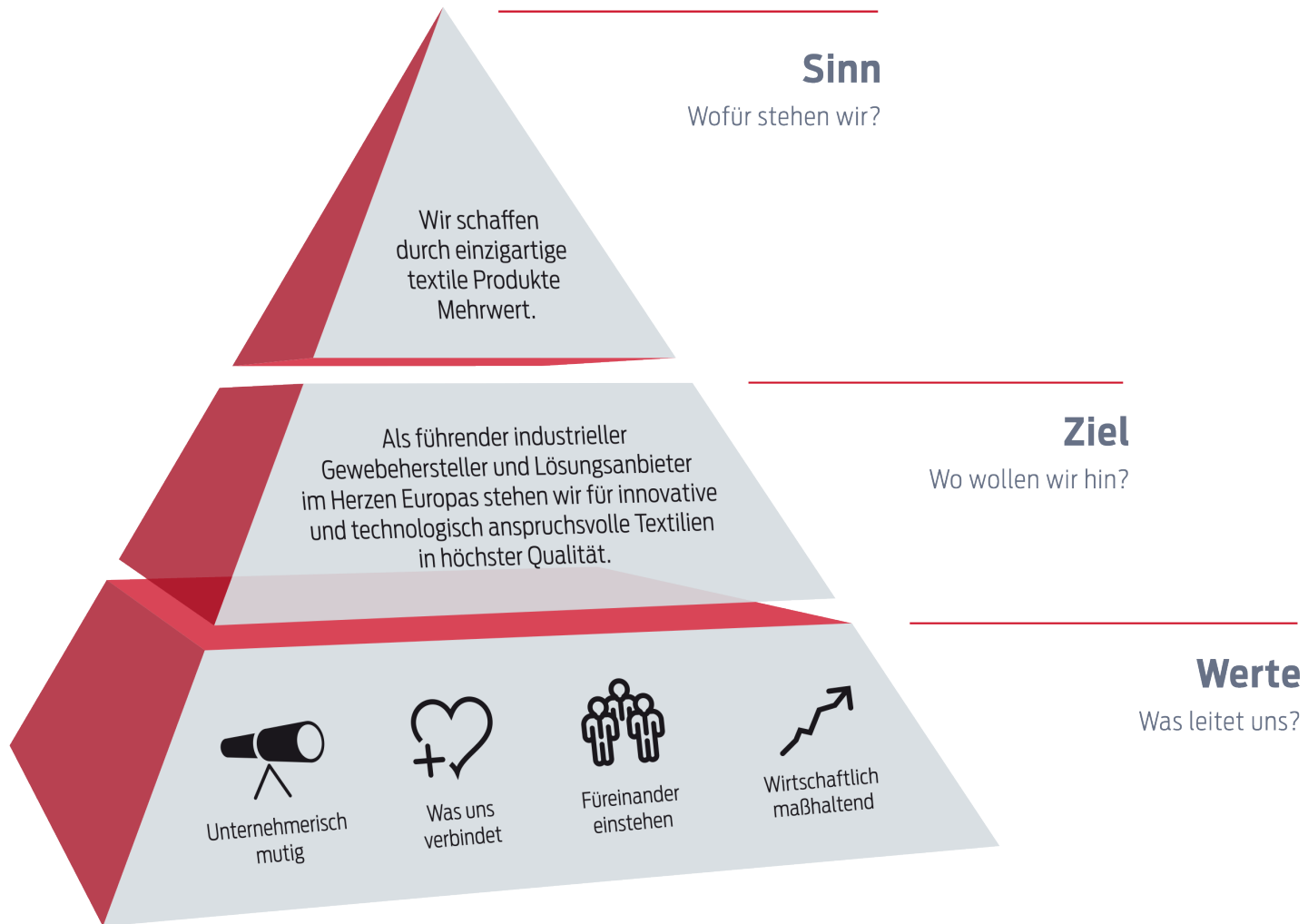
A. Teilnehmerquote > 70 %

	2004	2008	2011	Ziel 2014	2014	Ziel 2017
Ausgegebene Fragebögen	692	696	686	680	729	780
ausgefüllte Fragebögen	393	242	419	520	530	580
Teilnehmerquote	57%	35%	61%	75%	73%	74%

B. Vergleichbarkeit

Repräsentatives Ergebnis und klare Vergleichbarkeit zu 2014, aber auch zu 2011

Teilnehmerquote	2004	2008	2011	Ziel 2014	2014	Ziel 2017
Verwaltung	87%	55%	91%	90%	97%	95%
Vertrieb	36%	63%	91%	90%	85%	90%
Produktion	45%	22%	43%	60%	66%	65%
Technik	85%	46%	71%	85%	88%	85%
Lehrlinge			71%	95%	69%	95%





getzner
TEXTIL AG

MEIN LEITSATZ:

**„WIR SIND
FÜR UNSERE
KOLLEGEN
DA.“**

Biljana Krajsnik, Weberei

WIR FÖRDERN UND ENTWICKELN DIE POTENTIALE UNSERER MITARBEITER UND FORDERN DARAUF AUFBAUEND EINZIGARTIGE LEISTUNGEN EIN. **WIR SIND VERBINDLICHE UND VERLÄSSLICHE PARTNER FÜR UNSERE MITARBEITER.** WIR LEGEN IN UNSEREM TÄGLICHEN TUN UND HANDELN GROSSEN WERT AUF ACHTSAMKEIT. WIR GESTALTEN UNSERE ENTSCHEIDUNGSPROZESSE DURCH OFFENE UND KRITISCHE GESPRÄCHE. WIR GESTALTEN VERÄNDERUNGSPROZESSE OFFEN UND MIT WEITBLICK. WIR DENKEN UND HANDELN UNTERNEHMERISCH UND LÖSUNGS-ORIENTIERT. WIR VEREINBAREN KLARE ZIELE, FORDERN DIESE KONSEQUENT EIN UND UNTERSTÜTZEN UNSERE MITARBEITER BEI DER UMSETZUNG. WIR LEBEN KUNDENORIENTIERUNG AKTIV NACH INNEN UND AUSSEN. WIR WISSEN WIE WICHTIG KOMMUNIKATION IST UND DAFÜR NEHMEN WIR UNS ZEIT.



getzner
TEXTIL AG

MEIN LEITSATZ:

**„WIR WOLLEN
IMMER BESSER
WERDEN.“**

Yücer Seyhan, Weberei

WIR FÖRDERN UND ENTWICKELN DIE POTENTIALE UNSERER MITARBEITER UND FORDERN DARAUF AUFBAUEND EINZIGARTIGE LEISTUNGEN EIN. WIR SIND VERBINDLICHE UND VERLÄSSLICHE PARTNER FÜR UNSERE MITARBEITER. WIR LEGEN IN UNSEREM TÄGLICHEN TUN UND HANDELN GROSSEN WERT AUF ACHTSAMKEIT. WIR GESTALTEN UNSERE ENTSCHEIDUNGSPROZESSE DURCH OFFENE UND KRITISCHE GESPRÄCHE. WIR GESTALTEN VERÄNDERUNGSPROZESSE OFFEN UND MIT WEITBLICK. WIR DENKEN UND HANDELN UNTERNEHMERISCH UND LÖSUNGS-ORIENTIERT. WIR VEREINBAREN KLARE ZIELE, FORDERN DIESE KONSEQUENT EIN UND UNTERSTÜTZEN UNSERE MITARBEITER BEI DER UMSETZUNG. WIR LEBEN KUNDENORIENTIERUNG AKTIV NACH INNEN UND AUSSEN. WIR WISSEN WIE WICHTIG KOMMUNIKATION IST UND DAFÜR NEHMEN WIR UNS ZEIT.

Leitsätze der Führung und Zusammenarbeit

- Wir fördern und entwickeln die Potentiale unserer Mitarbeiter und fordern darauf aufbauend einzigartige Leistungen ein.
- Wir sind verbindliche und verlässliche Partner für unsere Mitarbeiter.
- Wir legen in unserem täglichen Tun und Handeln großen Wert auf Achtsamkeit.
- Wir gestalten unsere Entscheidungsprozesse durch offene und kritische Gespräche.
- Wir gestalten Veränderungsprozesse offen und mit Weitblick.
- Wir denken und handeln unternehmerisch und lösungsorientiert.
- Wir vereinbaren klare Ziele, fordern diese konsequent ein und unterstützen unsere Mitarbeiter bei der Umsetzung.
- Wir leben Kundenorientierung aktiv nach innen und außen.
- Wir wissen wie wichtig Kommunikation ist und dafür nehmen wir uns Zeit.

Werte-Frühstück

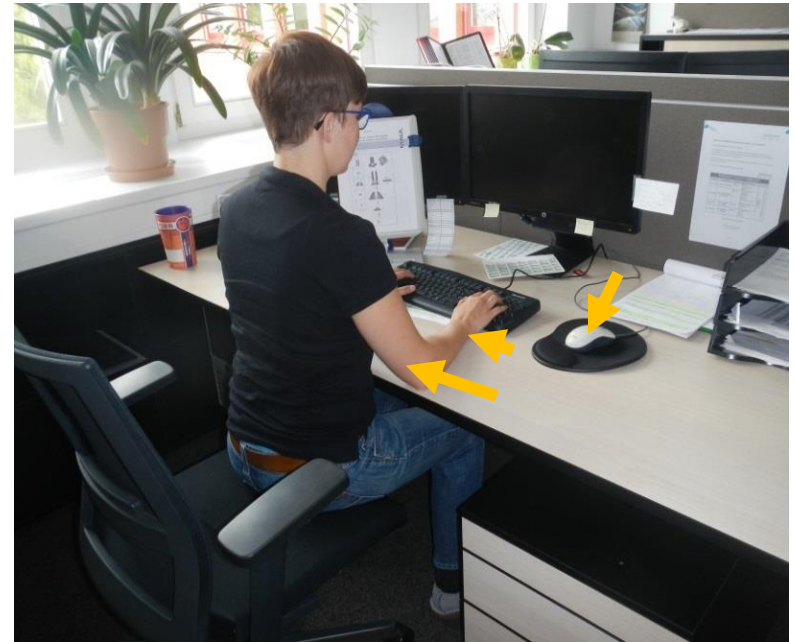


Das Spiel von Chronos und Kairos



- Führungskräfte-Seminare / Workshops
- Supervision / Coaching für Führungskräfte
- „Bildungs-Akademie“
- Einhaltung von (Micro-)Pausen; „Alltagsspiritualität“
- Persönlichkeitsbildende Seminare für Lehrlinge; Lehrlingswallfahrt
- Seit 2016: Psychologische Beraterin
- Vorträge zur Prävention psychischer Belastungen
- Workshops: Yoga, Autogenes Training

Ergonomie am Arbeitsplatz



Altern und Arbeit / Generationenmanagement

- Alter/n – eine Frage des Menschenbildes (Altersteilzeitthematik als Anstoß)
- Prospektive Altersstrukturanalyse
- Impulsberatung:
 - Fokus – Gruppen
 - Retrospektive Befragung von Pensionisten
 - Arbeitsplatzanalyse
- Nachfolgeplanung / Succession Planning

Zurück zu den Wurzeln?

Elis Klien

**mit 70 Jahren bei einer
Getzner - Modeschau**

**Im Jahre 1965 feierte Elis Klien mit
87 Jahren ihr 70. Arbeitsjubiläum**





Getzner-ein familienfreundliches Unternehmen



- Getzner Betriebskinderkrippe „Buntstiftle“ (für Kinder von 12 Monaten bis 4 Jahren)
- Flexible, familienfreundliche Arbeitszeit-Modelle
- Gegenschichtmodelle für EhepartnerInnen
- Aktive Begleitung des Wiedereinstiegs nach der Karenz
- Home-Office-Angebote für berufstätige Mütter und Väter
- Psychologischer Dienst bei familiären Themen

„Sahnehäubchen“

Skitag	Winter-Workout
Wandertag	Gedächtnistraining
Fußballturnier	Persönlichkeitstrainings für Lehrlinge
Mountainbike - Fahrsicherheitstraining	Jassturnier
Laufen	
Tennis	
Fitness Center	
Klettern	
Achtsamkeit-Workshop	
Gesunde Jause (Obstkorb)	
Massage	

Getzner - Gesundheitsteam

