

Die wichtigsten Kennzahlen der Lehrlingsstatistik 2014

- ➔ 115 Personen absolvieren ihre Ausbildung gemäß § 8b(2) Berufsausbildungsgesetz in der sogenannten Teilqualifikation.
- ➔ Ende 2014 standen 7429 Lehrlinge in Ausbildung; das sind um -356 weniger als im Vorjahr (-4,6 %).
- ➔ Im Jahr 2014 wurden 3.035 neue Lehrverträge abgeschlossen (-5,1 %).
- ➔ Im ersten Lehrjahr gibt es 2172 Lehrlinge (-7,4 %).
- ➔ 50,46 % der Jugendlichen haben sich für eine Lehre entschieden, 62,98 % der Burschen, und 37,38 % der Mädchen. Vorarlberg ist damit weiterhin das Bundesland mit der höchsten Lehrlingsquote in Österreich.
- ➔ 37,7 % der Lehrlinge kommen aus der Polytechnischen Schule, 35,5 % aus der neuen Mittelschule, der Haupt- oder Sonstigen Schulen, 26,8 % aus BMS, BHS und AHS.
- ➔ 45,7 % der Lehrlinge werden im Gewerbe und Handwerk ausgebildet.
- ➔ Der Ausländeranteil bei den Lehrlingen ist mit 9,6 % gleich hoch wie im Vorjahr.
- ➔ Fast die Hälfte aller weiblichen Lehrlinge werden in vier, 63 % in zehn Lehrberufen ausgebildet. Bei den männlichen Lehrlingen finden sich 64 % in den zehn beliebtesten Lehrberufen.
- ➔ 2038 Betriebe bilden Lehrlinge aus. 7,1 % davon (144) sind Unternehmen aus dem Bereich außerhalb der Wirtschaftskammer.
- ➔ 238 Betriebe haben erstmals Lehrlinge ausgebildet; 83 Unternehmen haben sich erstmals für die Ausbildung in neuen Lehrberufen entschieden.

Lehrlingsstand am 31.12.2014 nach Art der Ausbildung*

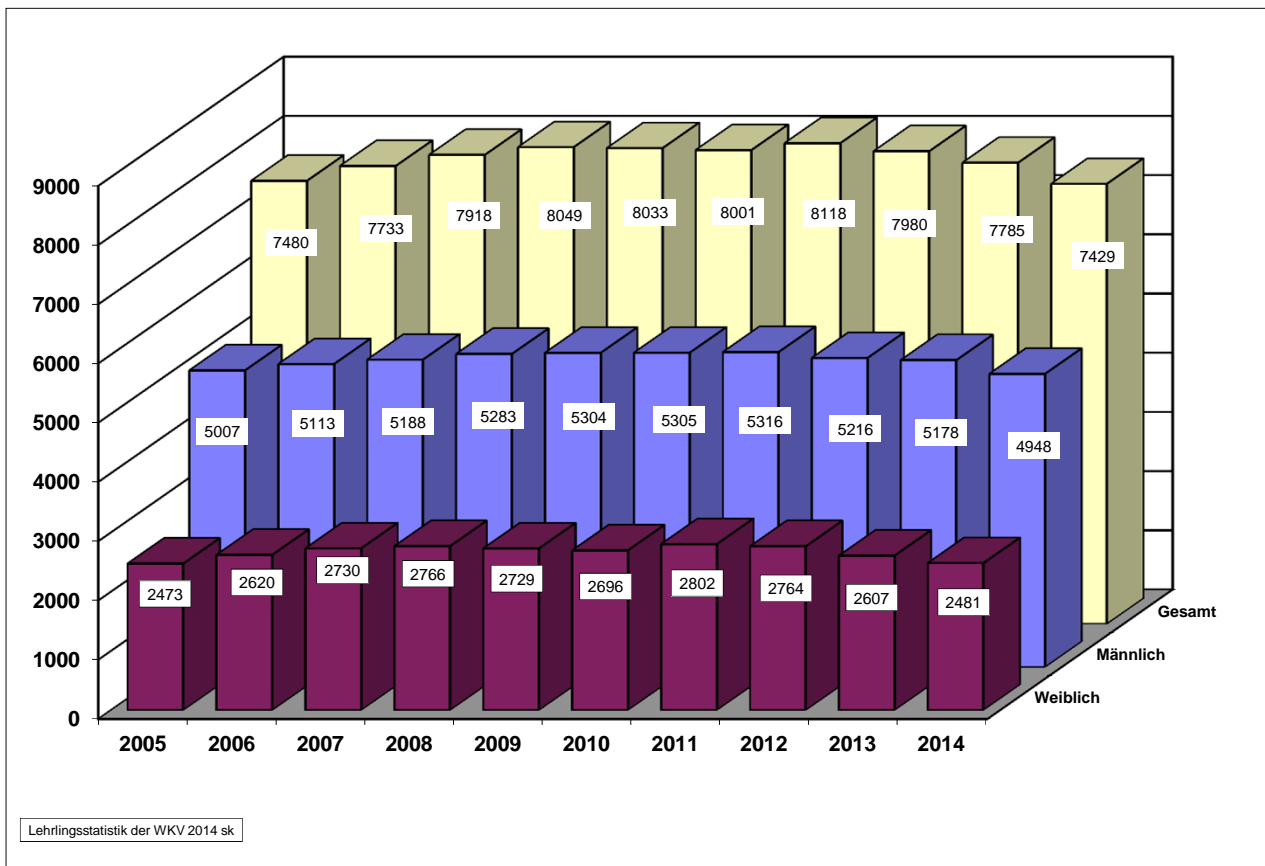
Art der Ausbildung	1. Lehrjahr			2. Lehrjahr			3. Lehrjahr			4. Lehrjahr			Gesamt		
	m	w	ges.	m	w	ges.	m	w	ges.	m	w	ges.	m	w	ges.
§ 1 BAG	1312	741	2053	1334	772	2106	1360	782	2142	785	104	889	4791	2399	7190
§ 8b (1) BAG (verlängerte Lehrzeit)	74	45	119	50	32	82	24	5	29	9	0	9	157	82	239
§ 8b (2) BAG (Teilqualifikation)*	23	20	43	23	21	44	15	13	28	0	0	0	61	54	115
Summen	1409	806	2215	1407	825	2232	1399	800	2199	794	104	898	5009	2535	7544

zum Vergleich: Summen Vorjahr	1569	823	2392	1497	900	2397	1481	863	2344	794	104	898	5341	2690	7920
--------------------------------------	-------------	------------	-------------	-------------	------------	-------------	-------------	------------	-------------	------------	------------	------------	-------------	-------------	-------------

Veränderung zum Vorjahr															
absolut	-160	-17	-177	-90	-75	-165	-82	-63	-145	0	0	0	-332	-155	-376
in %	-11,4	-2,1	-8	-6,4	-9,1	-7,4	-5,9	-8	-6,6	0	0	0	-6,6	-6,1	-5

* Da die Ausbildungsverträge in der Teilqualifikation statistisch erstmals 2010 erfasst wurden, sind diese in den folgenden Tabellen zwecks besserer Vergleichbarkeit zu den Vorjahren nicht mehr enthalten. Eine Ausnahme stellen die Grafiken G29 bis G31 (Bundesländerzahlen) dar, weil die Teilqualifikanten auch in den Gesamtzahlen der anderen Bundesländer enthalten sind.

G 1: Zahl der Lehrlinge 2005 - 2014

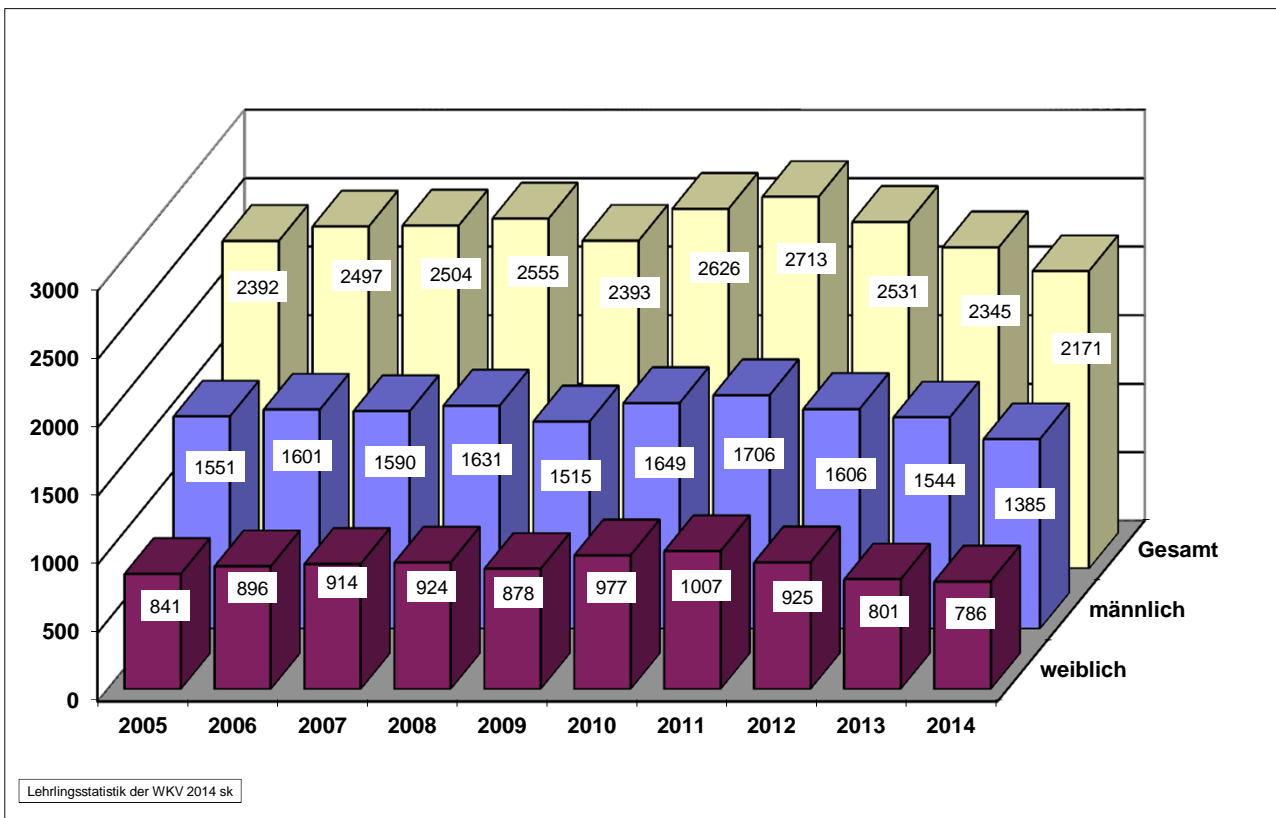


Jahr	männlich	weiblich	Gesamt
2005	5007	2473	7480
2006	5113	2620	7733
2007	5188	2730	7918
2008	5283	2766	8049
2009	5304	2729	8033
2010	5305	2696	8001
2011	5316	2802	8118
2012	5216	2764	7980
2013	5178	2607	7785
2014	4948	2481	7429

Veränderung 2013/2014 absolut	-230	-126	-356
Veränderung 2013/2014 in %	-4,44%	-4,83%	-4,57%

- Mit 31.12.2014 stehen insgesamt 7429 Personen in einem aufrechten Lehrverhältnis; dieser Wert liegt um -356 Personen unter jenem des Vorjahres.
- Im Vergleich zu der Anzahl der Lehrlinge vor 10 Jahren (7480) bedeutet dies ein Minus von -51 Personen (-0,7%).
- Bei weiblichen Lehrlingen ist im Vergleich zum Vorjahr ein Rückgang um -126 Personen zu verzeichnen.

G 2: Lehrlinge im 1. Lehrjahr (2005 - 2014)

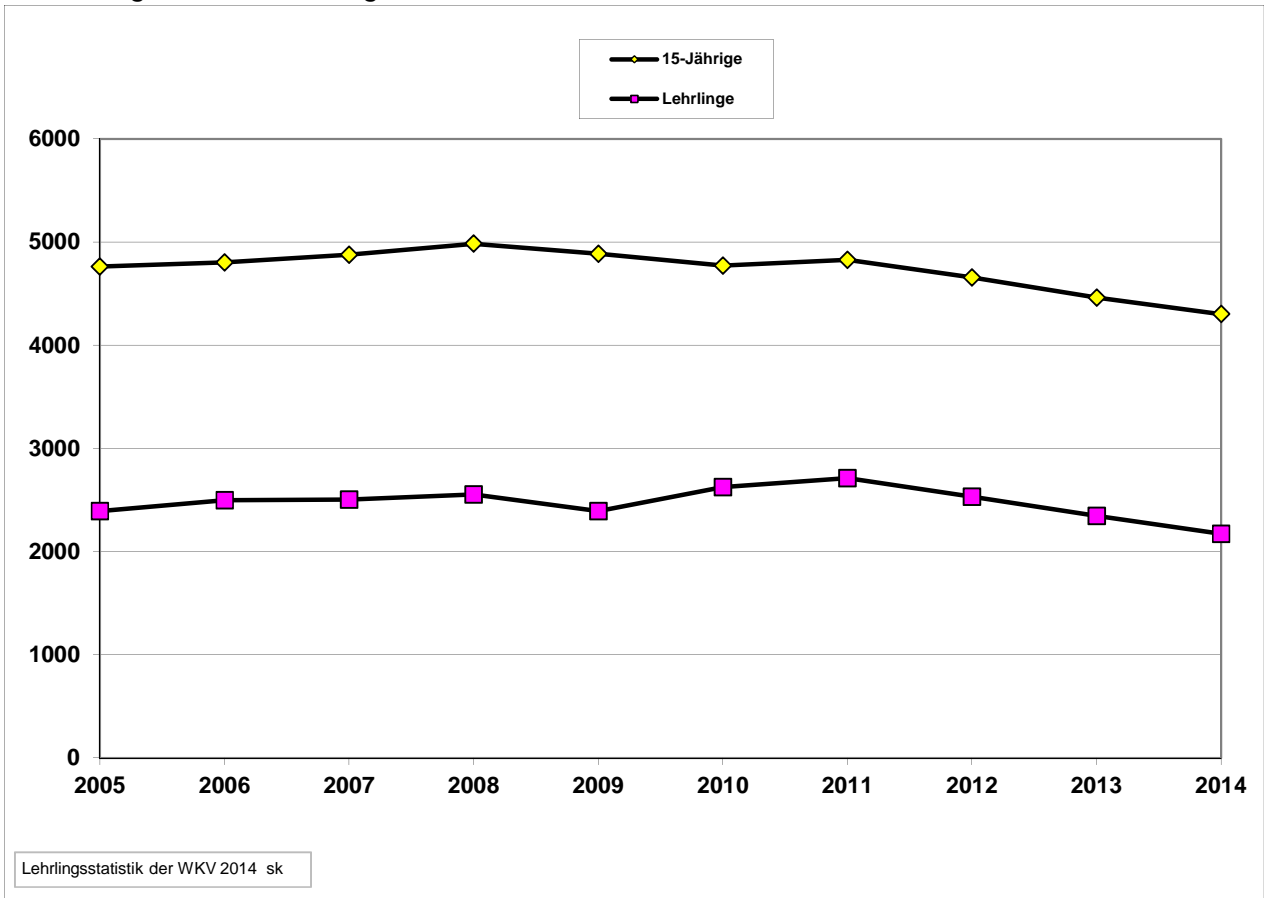


Jahr	männlich	weiblich	Gesamt
2005	1551	841	2392
2006	1601	896	2497
2007	1590	914	2504
2008	1631	924	2555
2009	1515	878	2393
2010	1649	977	2626
2011	1706	1007	2713
2012	1606	925	2531
2013	1544	801	2345
2014	1385	786	2171

Veränderung 2013/2014 absolut	-159	-15	-174
Veränderung 2013/2014 in %	-10,30%	-1,87%	-7,42%

- ➔ Im abgelaufenen Jahr wurden insgesamt (also in allen Lehrjahren zusammen) 3035 Lehrverträge abgeschlossen; gegenüber dem Vorjahr bedeutet dies ein Minus von 162.
- ➔ Im ersten Lehrjahr wurden im vergangenen Jahr 2171 neue Lehrverträge abgeschlossen, was einem Rückgang von -174 Neueinstellungen entspricht.
- ➔ Im Vergleich zum Wert des Jahres 2005 liegt die Anzahl der Lehrlinge im ersten Lehrjahr um 221 Personen niedriger; dies entspricht einem Minus von -9,3 %.

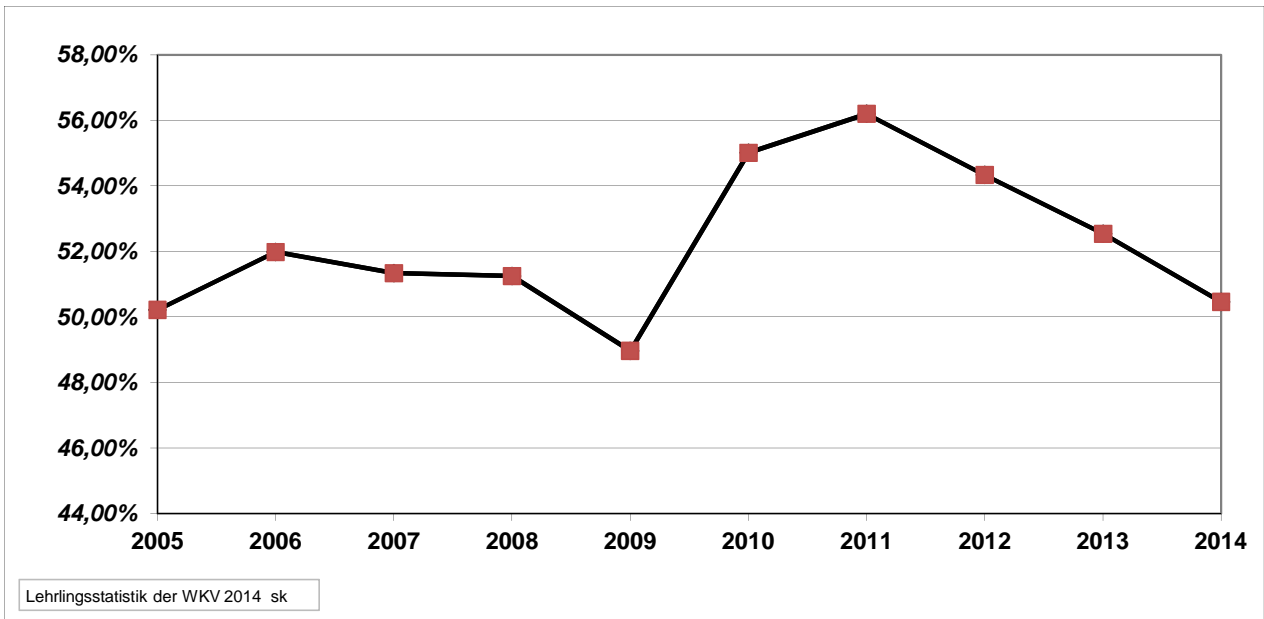
G3: Vergleich 15-Jährige im Jahr 2014 und Lehreintritte



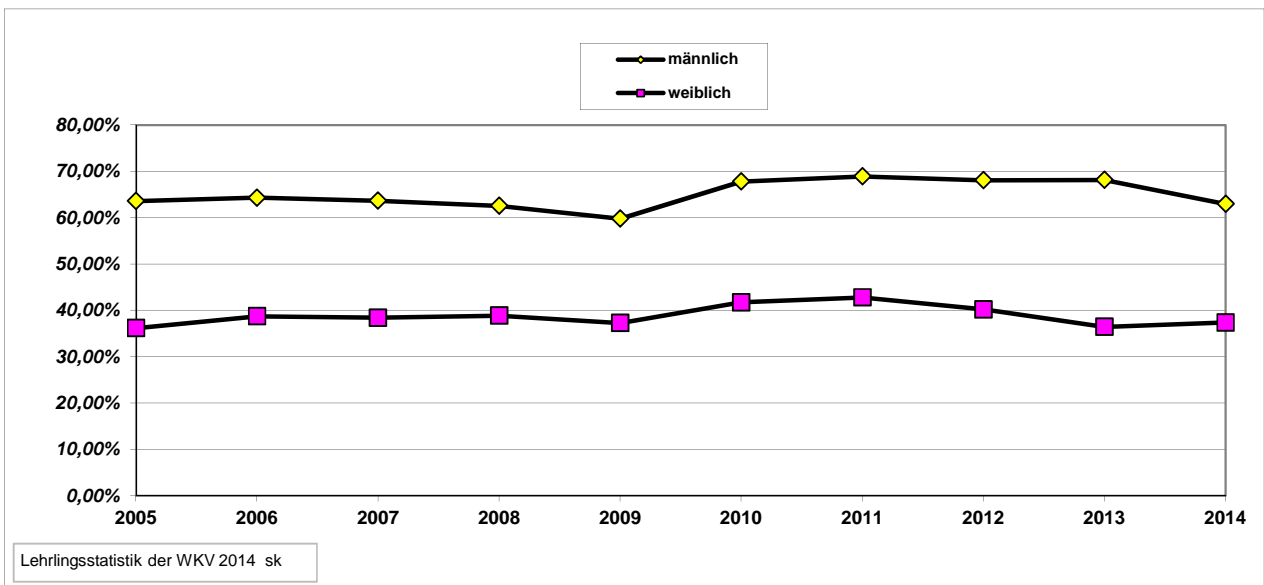
Jahr	15-Jährige *)			Lehreintritte					
	m	w	Ges.	m	in %	w	in %	Ges.	in %
2005	2439	2324	4763	1551	63,59%	841	36,19%	2392	50,22%
2006	2489	2314	4803	1601	64,32%	896	38,72%	2497	51,99%
2007	2498	2379	4877	1590	63,65%	914	38,42%	2504	51,34%
2008	2607	2378	4985	1631	62,56%	924	38,86%	2555	51,25%
2009	2533	2354	4887	1515	59,81%	878	37,30%	2393	48,97%
2010	2432	2341	4773	1649	67,80%	977	41,73%	2626	55,02%
2011	2475	2352	4827	1706	68,93%	1007	42,81%	2713	56,20%
2012	2358	2300	4658	1606	68,11%	925	40,22%	2531	54,34%
2013	2266	2197	4463	1544	68,14%	801	36,46%	2345	52,54%
2014	2199	2103	4302	1385	62,98%	786	37,38%	2171	50,46%

*) Quelle: Statistik Austria

G4: Anteil der Lehreintritte (2005 - 2014) an der Zahl der 15-Jährigen in %

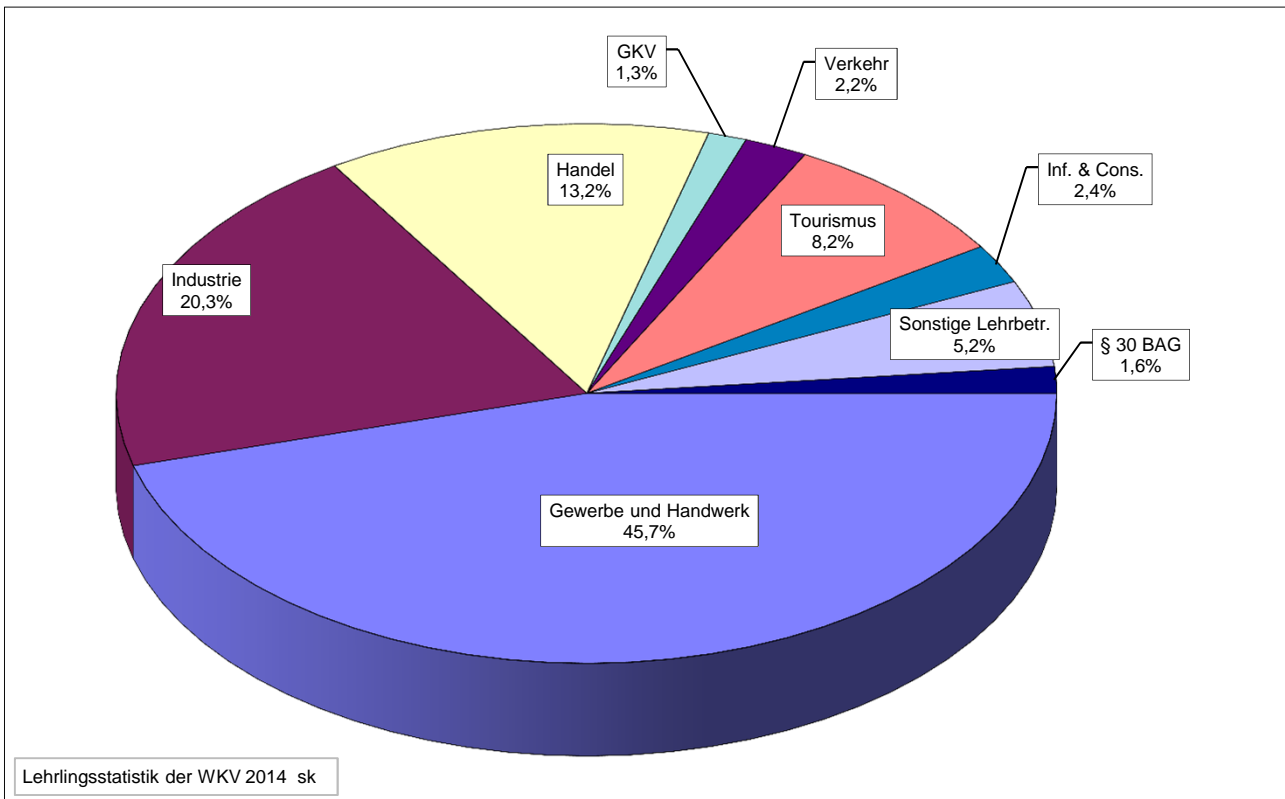


G5: Anteil der Lehreintritte (2005 - 2014) an der Zahl der 15-Jährigen in %
(nach Geschlecht)

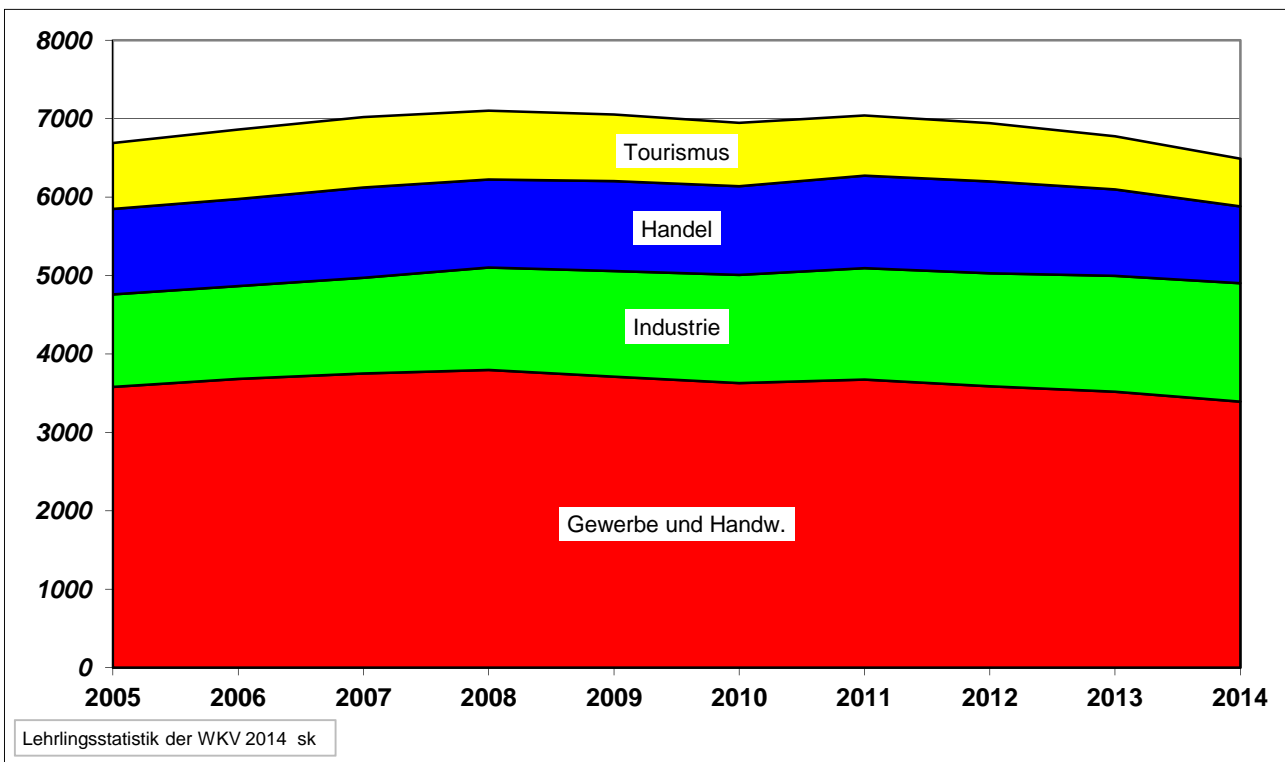


- ➔ Der Anteil der 15-Jährigen, die sich für eine Lehrlingsausbildung entschieden haben, liegt im Jahr 2014 bei 50,46 %. Im Vergleich zum Vorjahr (52,54 %) bedeutet dies einen Rückgang von -2,08%.

G 7: Lehrlinge nach Sparten: Stand 31.12.2014

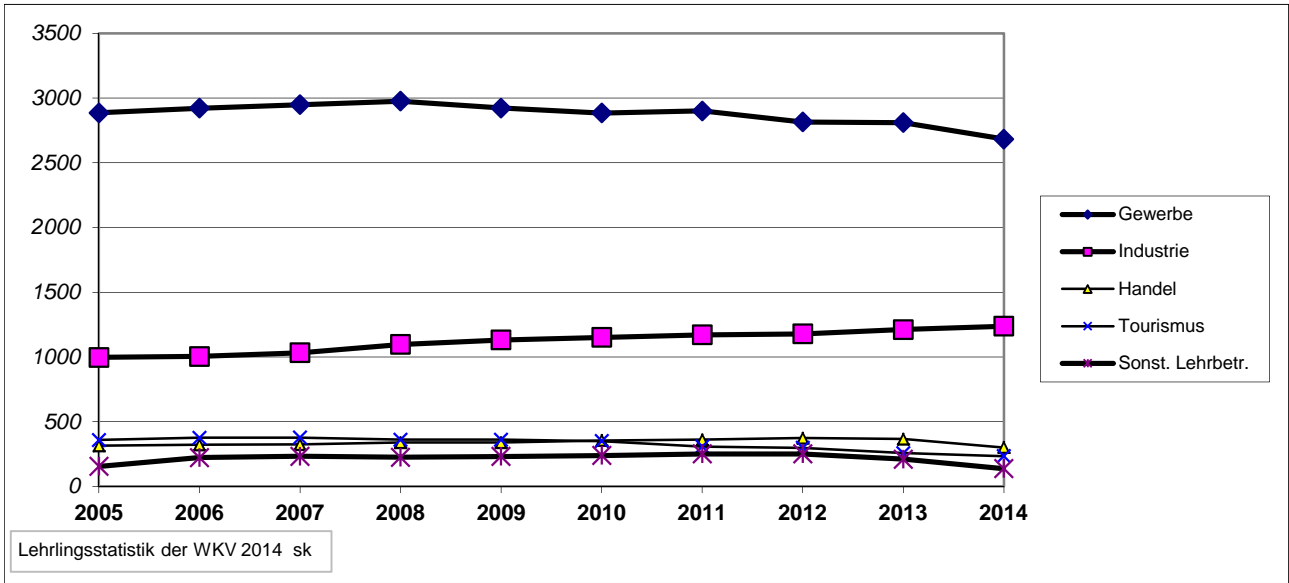


G 8: Lehrlinge nach Sparten (2005 - 2014)

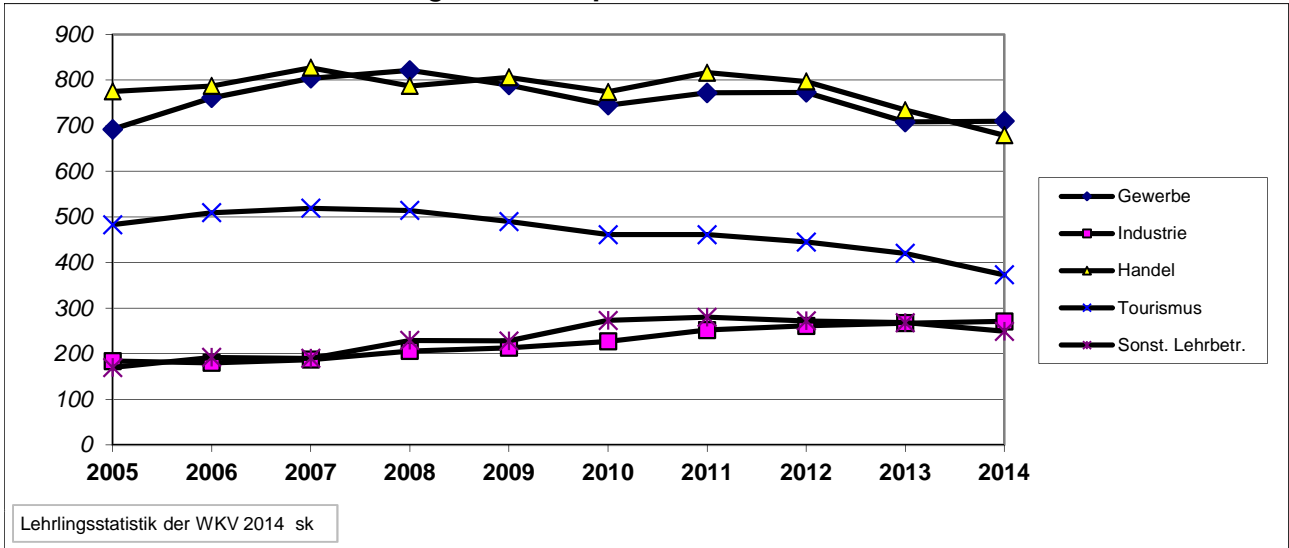


- ➔ Mit 3393 Lehrlingen ist die Sparte Gewerbe und Handwerk nach wie vor der wichtigste Lehrlingsausbilder (45,7 %).

G 9: Männliche Lehrlinge nach Sparten (2005 - 2014)



G 10: Weibliche Lehrlinge nach Sparten (2005 - 2014)

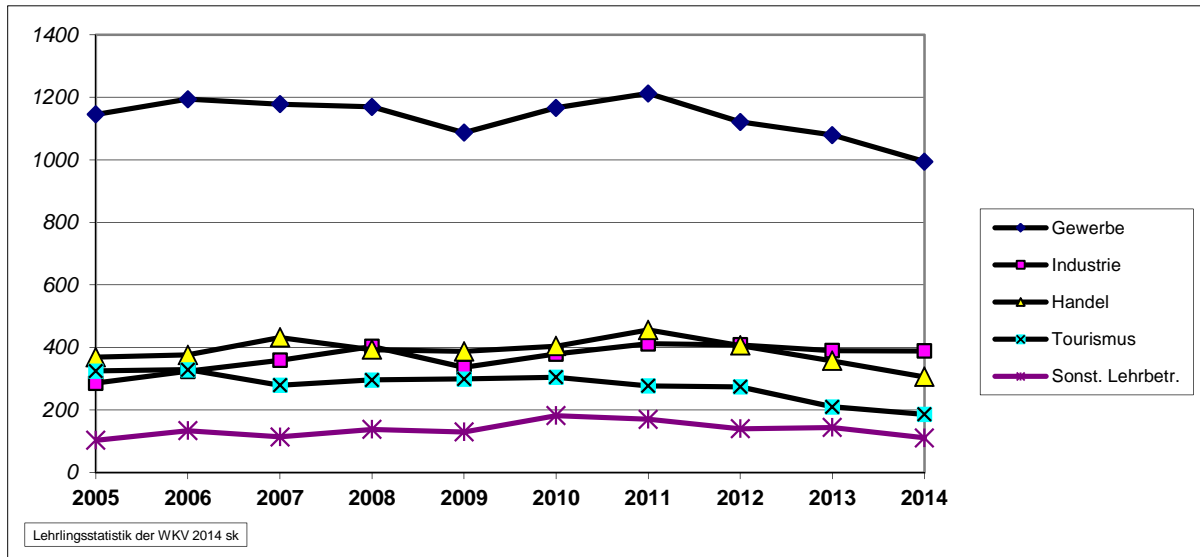


Jahr	Gewerbe u. Handw.			Industrie			Handel			GKV			Verkehr			Tourismus			Information u. Consulting			Sonstige Lehrbetriebe			§ 30 BAG		
	m	w	Ges.	m	w	Ges.	m	w	Ges.	m	w	Ges.	m	w	Ges.	m	w	Ges.	m	w	Ges.	m	w	Ges.	m	w	Ges.
2005	2886	692	3578	997	184	1181	315	775	1090	20	48	68	106	29	135	359	483	842	111	82	193	155	170	325	58	10	68
2006	2921	761	3682	1004	180	1184	322	787	1109	25	54	79	65	38	103	376	509	885	105	84	189	223	192	415	72	15	87
2007	2949	804	3753	1033	187	1220	324	827	1151	26	53	79	65	45	110	377	519	896	86	88	174	233	190	423	95	17	112
2008	2976	821	3797	1097	206	1303	339	787	1126	23	59	82	65	41	106	361	514	875	106	85	191	226	229	455	90	24	114
2009	2923	789	3712	1132	213	1345	339	806	1145	29	55	84	67	34	101	361	490	851	101	90	191	232	228	460	120	24	144
2010	2884	745	3629	1152	227	1379	355	774	1129	36	54	90	69	38	107	350	461	811	98	101	199	239	273	512	122	23	145
2011	2900	772	3672	1171	252	1423	362	816	1178	42	55	97	67	42	109	308	461	769	100	103	203	252	280	532	114	21	135
2012	2815	773	3588	1178	261	1439	374	797	1171	44	64	108	66	38	104	298	445	743	81	94	175	251	272	523	109	20	129
2013	2810	708	3518	1212	267	1479	367	734	1101	40	62	102	72	39	111	258	420	678	92	93	185	211	268	479	116	16	132
2014	2683	710	3393	1238	271	1509	301	679	980	34	64	98	122	40	162	234	373	607	93	82	175	138	249	387	105	13	118

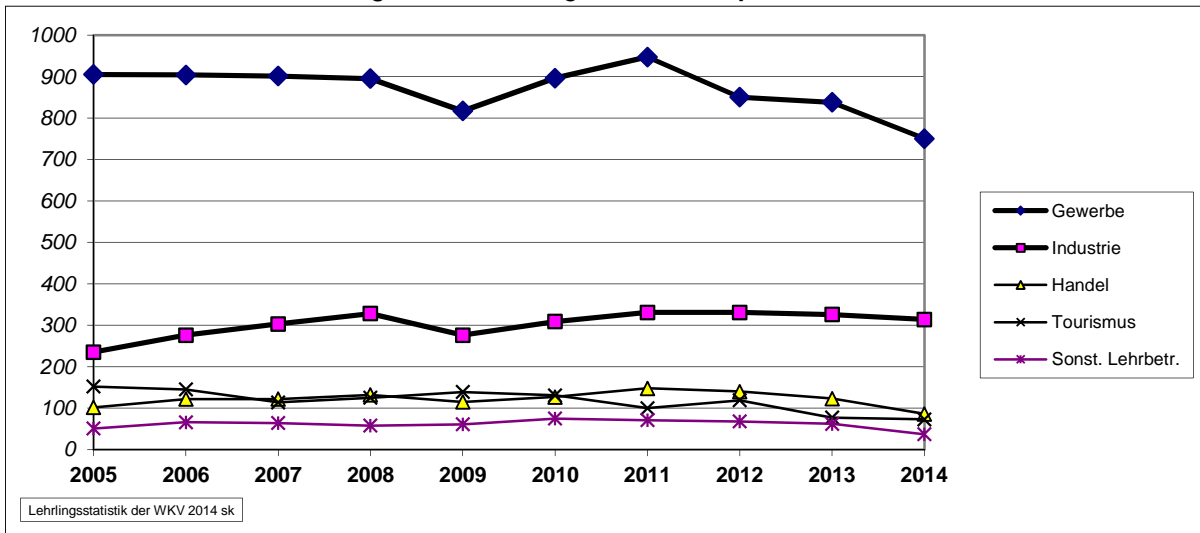
Differenz 2013/2014:

abs.	-127	2	-125	26	4	30	-66	-55	-121	-6	2	-4	50	1	51	-24	-47	-71	1	-11	-10	-73	-19	-92	-11	-3	-14
%	-4,5	0,3	-3,6	2,1	1,5	2,0	-18,0	-7,5	-11,0	-15,0	3,2	-3,9	69,4	2,6	45,9	-9,3	-11,2	-10,5	1,1	-11,8	-5,4	-34,6	-7,1	-19,2	-9,5	-18,8	-10,6

G 11: Lehrlinge (gesamt) im 1. Lehrjahr nach Sparten (2005 - 2014)



G 12: Männliche Lehrlinge im 1. Lehrjahr nach Sparten (2005 - 2014)



G 13: Weibliche Lehrlinge im 1. Lehrjahr nach Sparten (2005 - 2014)

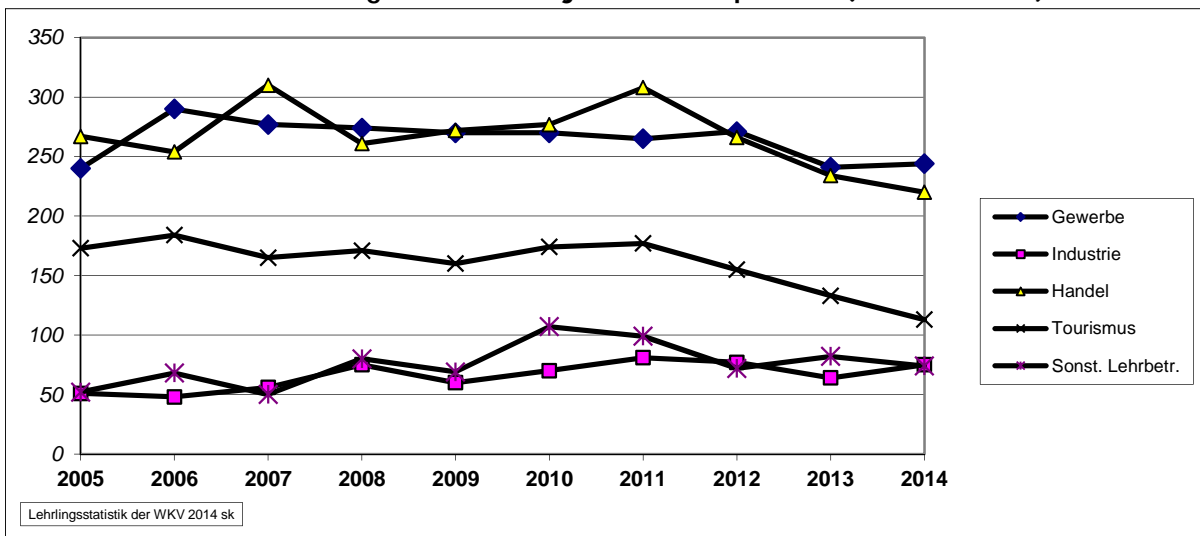
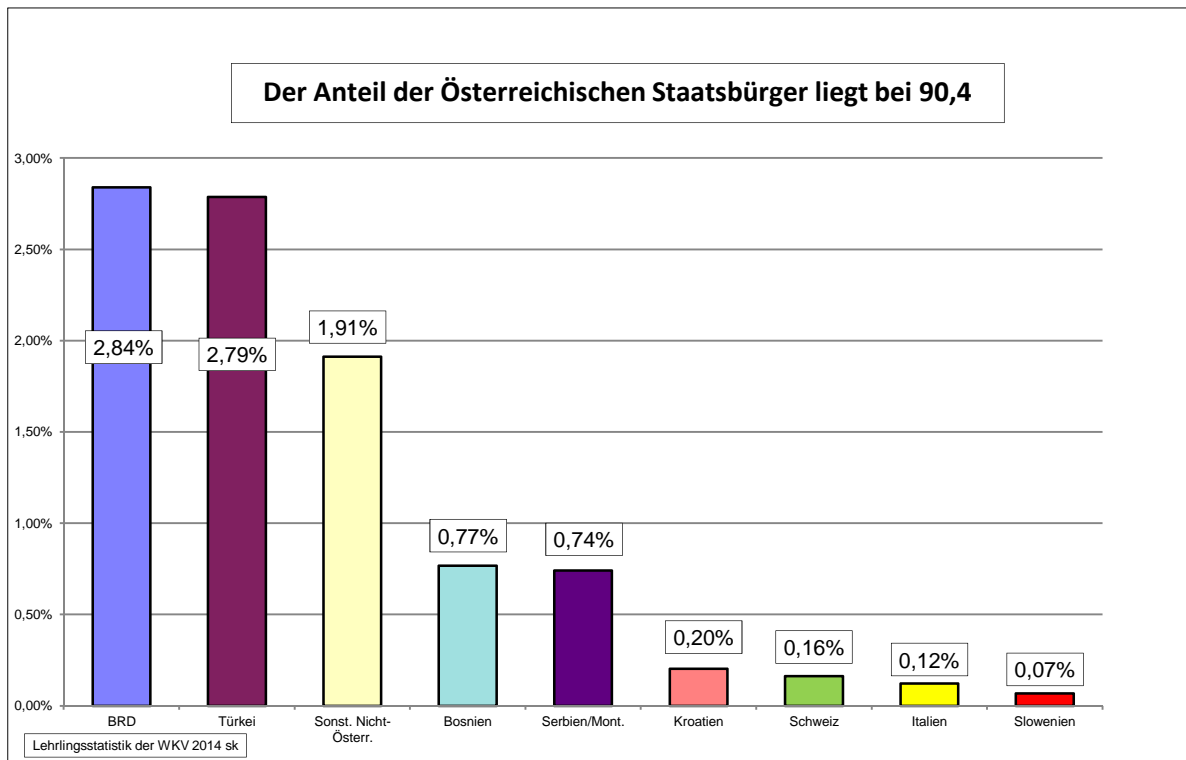


Tabelle: Lehrlinge im 1. Lehrjahr

Jahr	Gewerbe u. Handw.			Industrie			Handel			GKV			Verkehr			Tourismus + Freizeitw.			Info + Cons.			Sonstige Lehrbetr.			§ 30 BAG		
	m	w	Ges.	m	w	Ges.	m	w	Ges.	m	w	Ges.	m	w	Ges.	m	w	Ges.	m	w	Ges.	m	w	Ges.	m	w	Ges.
2005	905	240	1145	235	51	286	102	267	369	4	15	19	16	13	29	152	173	325	34	20	54	51	52	103	52	10	62
2006	904	290	1194	276	48	324	122	254	376	7	15	22	19	12	31	145	184	329	29	17	46	66	68	134	33	8	41
2007	901	277	1178	303	56	359	122	310	432	9	8	17	13	15	28	114	165	279	19	26	45	64	50	114	45	7	52
2008	895	274	1169	328	75	403	132	261	393	6	15	21	18	11	29	125	171	296	38	25	63	58	80	138	31	12	43
2009	817	270	1087	276	60	336	115	272	387	10	11	21	20	7	27	139	160	299	20	19	39	61	69	130	57	10	67
2010	896	270	1166	309	70	379	127	277	404	15	18	33	23	17	40	131	174	305	27	36	63	75	107	182	46	8	54
2011	947	265	1212	331	81	412	148	308	456	15	21	36	21	18	39	100	177	277	29	30	59	71	99	170	44	8	52
2012	850	271	1121	331	77	408	140	266	406	14	24	38	15	13	28	119	155	274	24	35	59	68	72	140	45	12	57
2013	838	241	1079	326	64	390	123	234	357	10	12	22	24	8	32	77	133	210	32	24	56	62	82	144	52	3	55
2014	750	244	994	314	75	389	86	220	306	12	21	33	32	10	42	73	113	186	31	25	56	37	74	111	50	4	54

Differenz 2013/2014:																																																
abs.	%																																															
-88	-10,5	3	-7,9	-85	-3,7	-12	17,2	11	-0,3	-1	-30,1	-37	-6,0	-14	-14,3	-51	20,0	2	75,0	9	50,0	11	33,3	8	25,0	2	31,3	10	-5,2	-15,0	-4	-11,4	-20	-3,1	-24	4,2	0	0,0	-25	-9,8	-8	-22,9	-33	-3,8	-2	33,3	1	-1,8

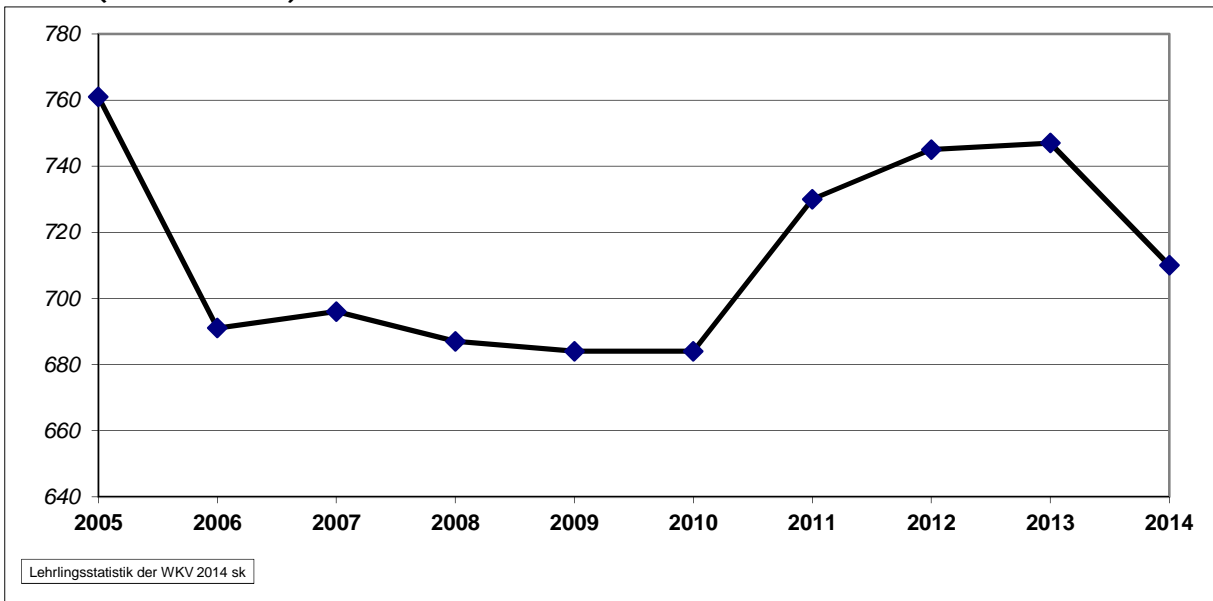
G 16: Lehrlinge nach Staatsbürgerschaft 2014



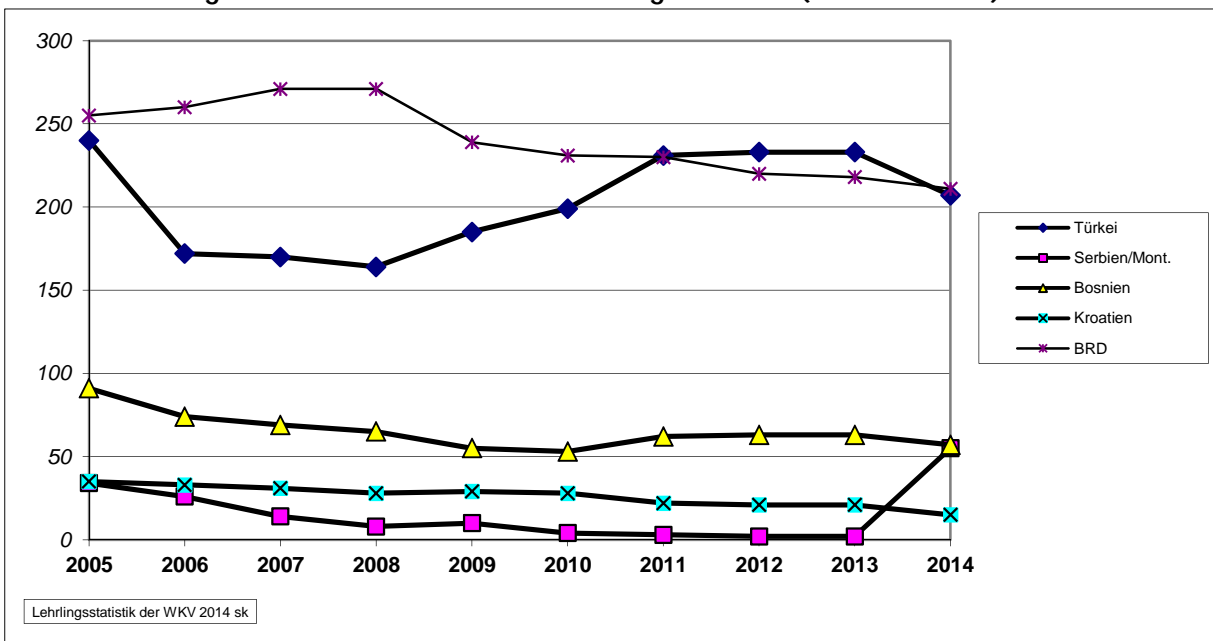
Staatsbürgerschaft	Lehrlinge			Prozent
	männl.	weibl.	Gesamt	
Österreich	4478	2238	6716	90,40%
BRD	146	65	211	2,84%
Türkei	131	76	207	2,79%
Sonst. Nicht-Österr.	95	47	142	1,91%
Bosnien	36	21	57	0,77%
Serbien/Mont.	34	21	55	0,74%
Kroatien	9	6	15	0,20%
Schweiz	8	4	12	0,16%
Italien	7	2	9	0,12%
Slowenien	4	1	5	0,07%
Gesamt	4948	2481	7429	100,00%

- Auch im Jahr 2014 sind etwa 9,6 % der Lehrlinge ausländische Staatsbürger.
- Den höchsten Anteil an ausländischen Lehrlingen stellen die Jugendlichen mit deutscher Staatsbürgerschaft 2,84 %. Es folgt die Türkei mit 2,79 %.

G 17: Lehrlinge mit nicht-österr. Staatsbürgerschaft gesamt
(2005 - 2014)

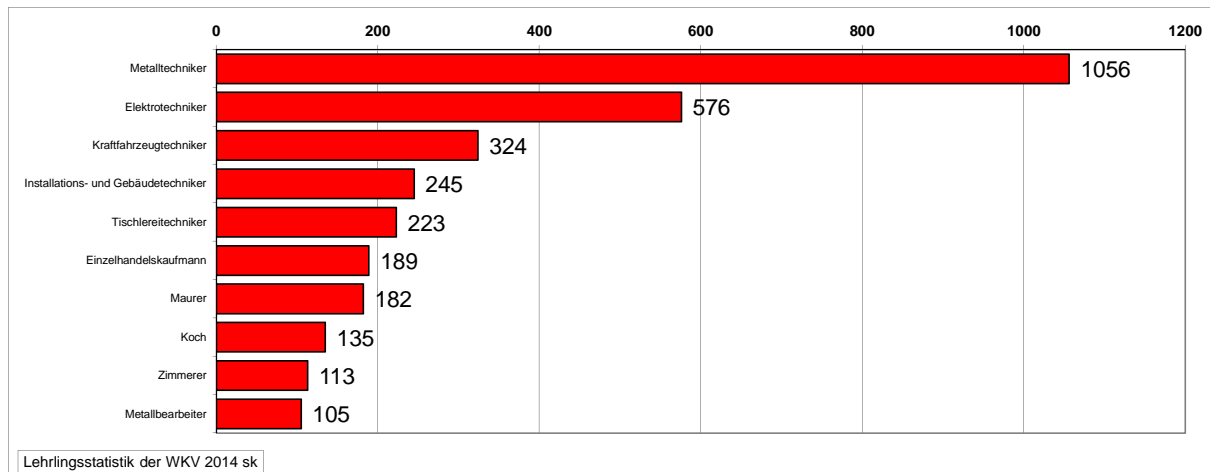


G 18: Lehrlinge mit nicht-österr. Staatsbürgerschaft (2005 - 2014)

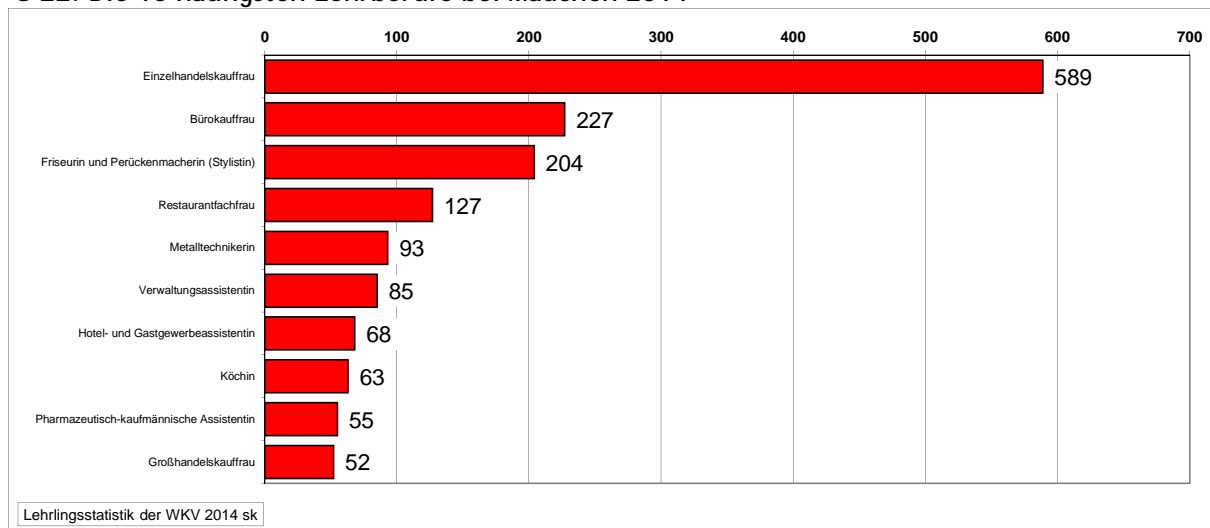


Staatsbürgerschaft	2005	2006	2007	2008	2009	2010	2011	2012	2013	2014
Türkei	240	172	170	164	185	199	231	233	233	207
Serbien/Mont.	34	26	14	8	10	4	3	2	2	55
Bosnien	91	74	69	65	55	53	62	63	63	57
Kroatien	35	33	31	28	29	28	22	21	21	15
BRD	255	260	271	271	239	231	230	220	218	211
Nicht-Österreicher Gesamt	761	691	696	687	684	684	730	745	747	710

G 21: Die 10 häufigsten Lehrberufe bei Burschen 2014



G 22: Die 10 häufigsten Lehrberufe bei Mädchen 2014

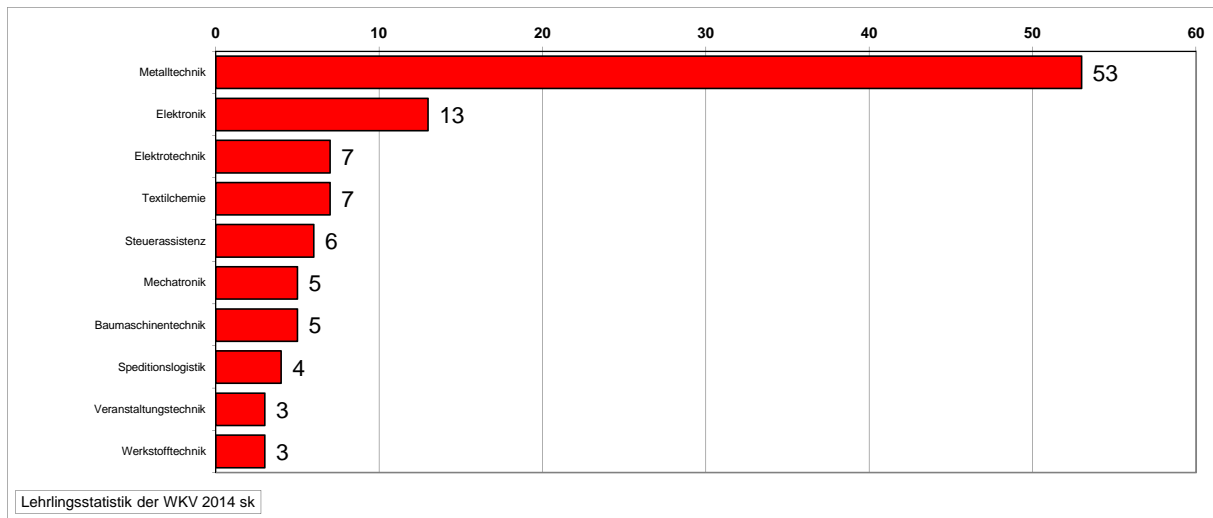


Burschen	
Lehrberuf	Anzahl
Metalltechniker	1056
Elektrotechniker	576
Kraftfahrzeugtechniker	324
Installations- und Gebäudetechniker	245
Tischlereitechniker	223
Einzelhandelskaufmann	189
Maurer	182
Koch	135
Zimmerer	113
Metallbearbeiter	105

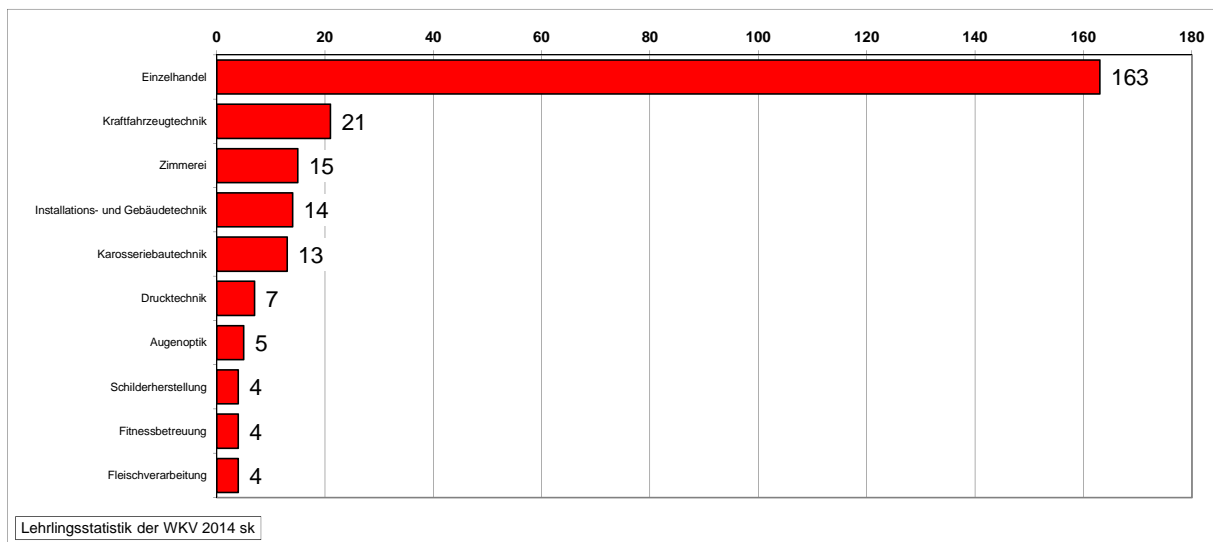
Mädchen	
Lehrberuf	Anzahl
Einzelhandelskauffrau	589
Bürokauffrau	227
Friseurin und Perückenmacherin (Stylisten)	204
Restaurantfachfrau	127
Metalltechnikerin	93
Verwaltungsassistentin	85
Hotel- und Gastgewerbeassistentin	68
Köchin	63
Pharmazeutisch-kaufmännische Assistentin	55
Großhandelskauffrau	52

- In der Beliebtheitsskala ganz oben ist bei den männlichen Jugendlichen der Metalltechniker, bei weiblichen Lehrlingen finden sich nach wie vor die Einzelhandelskauffrau, die Bürokauffrau und die Friseurin im Spitzenfeld.
- Bei den weiblichen Lehrlingen konzentriert sich die Ausbildung weiterhin auf einige wenige Lehrberufe; fast die Hälfte aller weiblichen Lehrlinge werden in vier Lehrberufen ausgebildet, nimmt man die 10 häufigsten Lehrberufe, so beläuft sich der Anteil an der Gesamtanzahl der weiblichen Lehrlinge auf 63 %.
- Bei den männlichen Lehrlingen werden in den 10 beliebtesten Lehrberufen 3148 ausgebildet, was bezogen auf die Gesamtanzahl der männlichen Lehrlinge einem Anteil von ca. 64 % entspricht.

G 23: Die 10 Lehrberufe mit dem größten Zuwachs 2014



G 24: Die 10 Lehrberufe mit dem größten Rückgang 2014



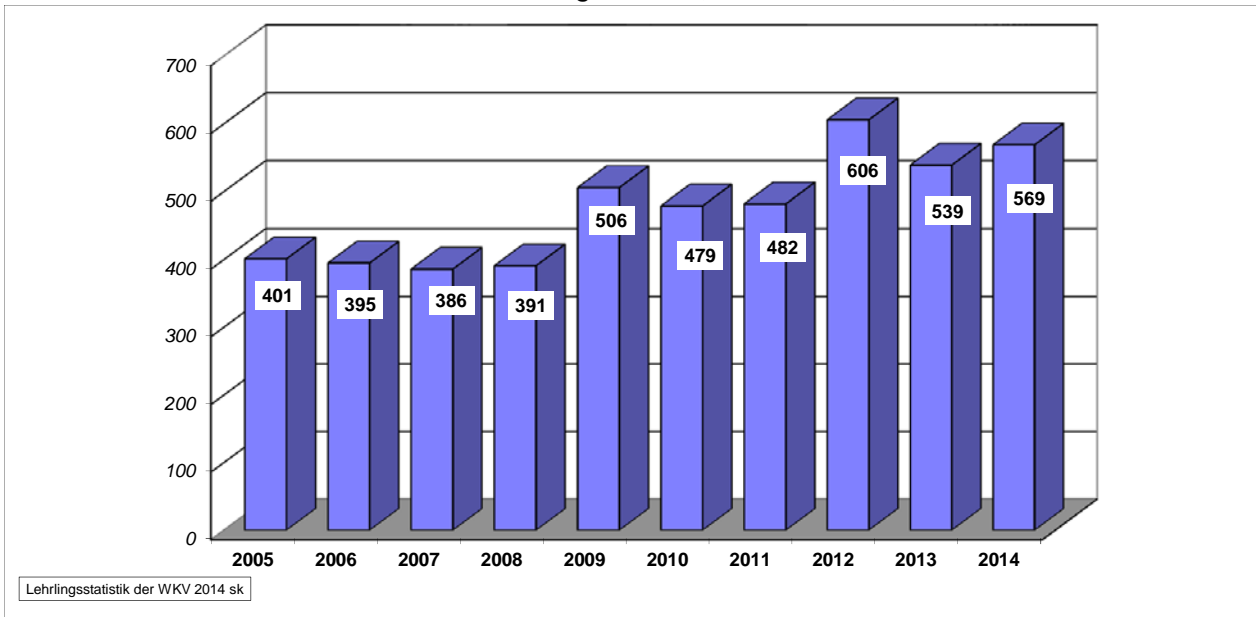
Größte Zuwächse

Beruf	Anzahl		Zuwachs
	2013	2014	
Metalltechnik	1096	1149	53
Elektronik	77	90	13
Elektrotechnik	602	609	7
Textilchemie	24	31	7
Steuerassistenz	10	16	6
Mechatronik	9	14	5
Baumaschinentechnik	15	20	5
Speditionslogistik	5	9	4
Veranstaltungstechnik	6	9	3
Werkstofftechnik	8	11	3

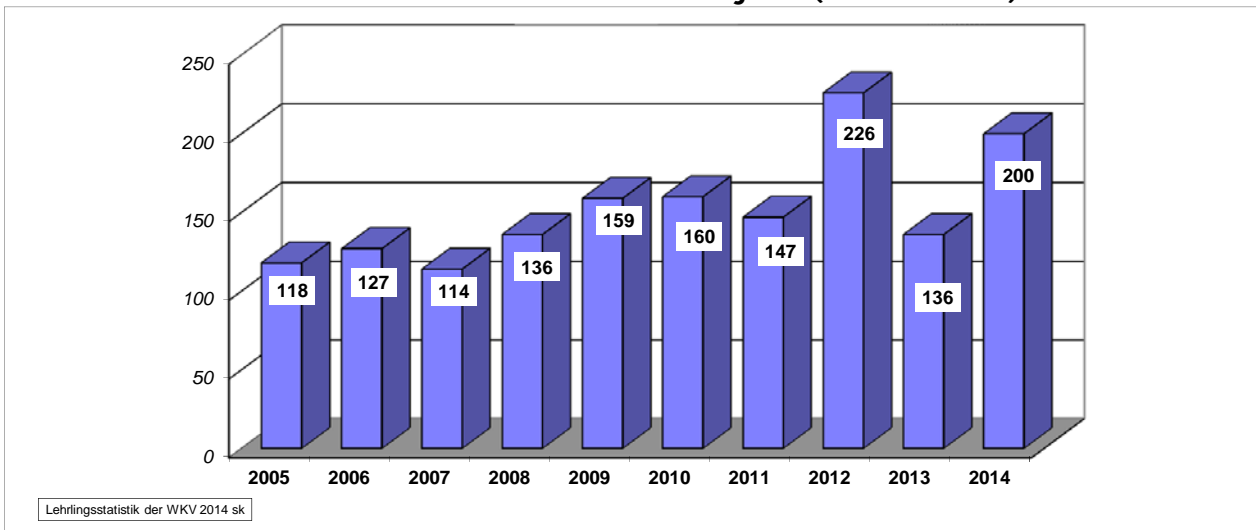
Größte Rückgänge

Beruf	Anzahl		Rückgang
	2013	2014	
Einzelhandel	941	778	163
Kraftfahrzeugtechnik	363	342	21
Zimmerei	128	113	15
Installations- und Gebäudetechnik	264	250	14
Karosseriebautechnik	68	55	13
Drucktechnik	44	37	7
Augenoptik	27	22	5
Schilderherstellung	12	8	4
Fitnessbetreuung	33	29	4
Fleischverarbeitung	21	17	4

G 24c: Mädchen in Männerberufen - gesamt (2005 - 2014)



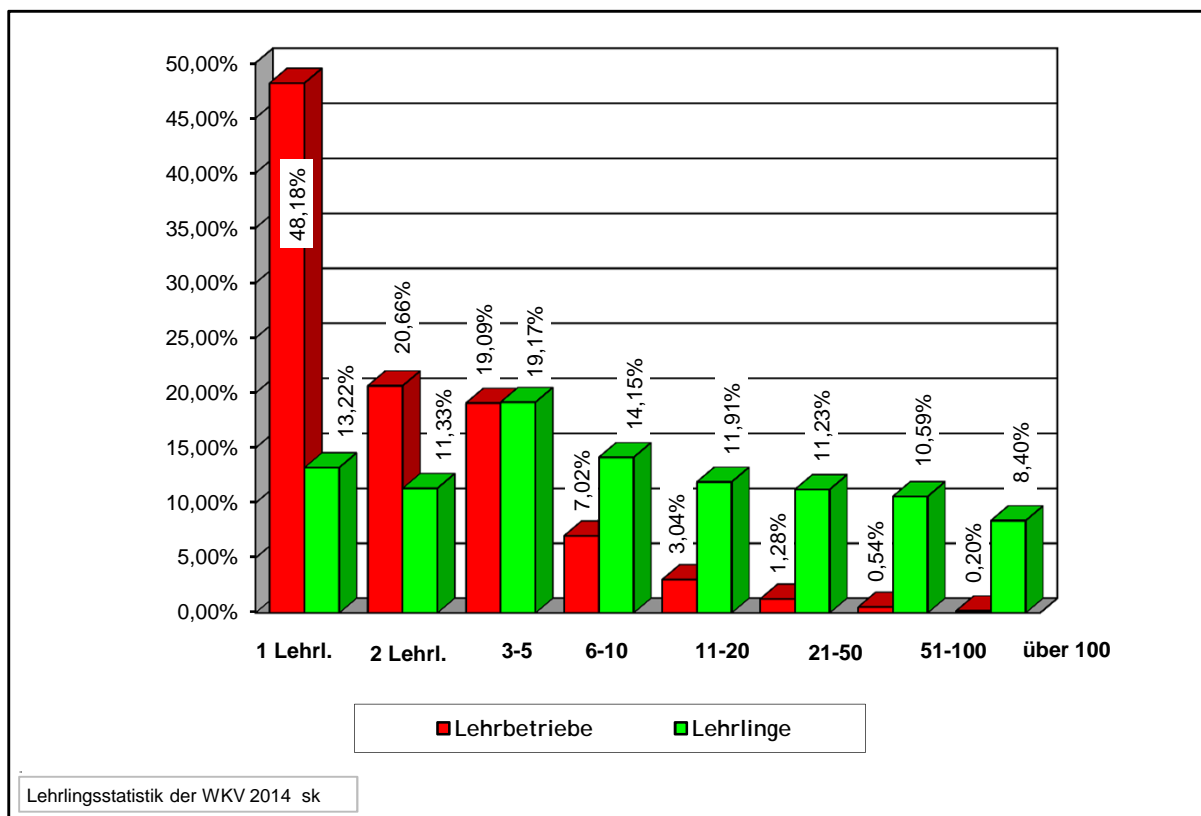
G 24d: Mädchen in Männerberufen - im 1. Lehrjahr (2005 - 2014)



Jahr	Anzahl gesamt	1. Lj.
2005	401	118
2006	395	127
2007	386	114
2008	391	136
2009	506	159
2010	479	160
2011	482	147
2012	606	226
2013	539	136
2014	569	200

- ➔ Grundlage dieser Zahlen ist eine offizielle Liste des AMS über jene Lehrberufe, in denen der Frauenanteil unter 40 % liegt.

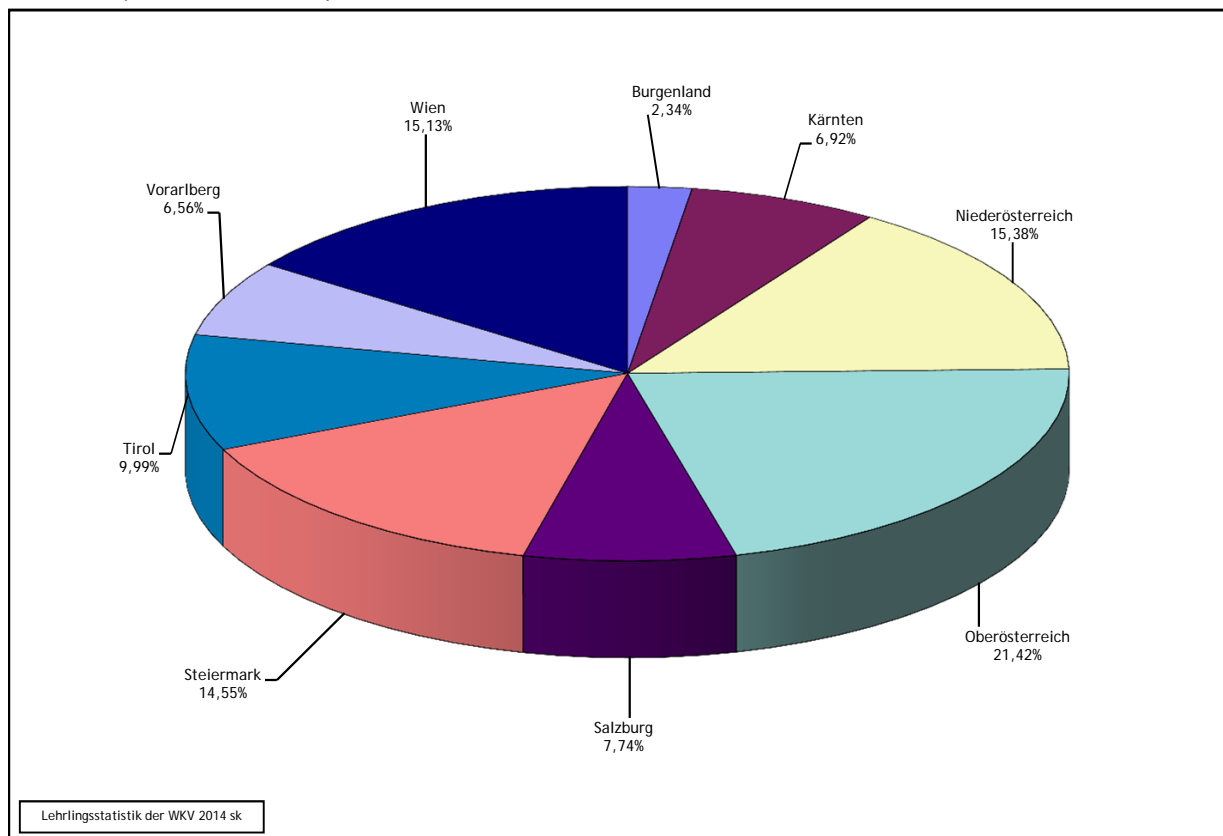
G 28: Anzahl der Lehrlinge pro Lehrbetrieb 2014



Lehrlinge je Betrieb	Anzahl Betriebe	%	Anzahl Lehrlinge	%
1	982	48,18%	982	13,22%
2	421	20,66%	842	11,33%
3 - 5	389	19,09%	1424	19,17%
6 - 10	143	7,02%	1051	14,15%
11 - 20	62	3,04%	885	11,91%
21 - 50	26	1,28%	834	11,23%
51 - 100	11	0,54%	787	10,59%
über 100	4	0,20%	624	8,40%
	2038		7429	

- Die Gesamtzahl der Lehrbetriebe ist im Jahr 2014 gegenüber dem Jahr 2013 um 105 Betriebe gesunken.
- Von den Mitgliedsbetrieben der Wirtschaftskammer bilden 1894 (2013: 1988) Lehrlinge aus. In anderen Bereichen gibt es 144 Ausbildungsbetriebe (2013: 155).

G 29: Lehrlinge in den Österreichischen Bundesländern (31.12.2014)



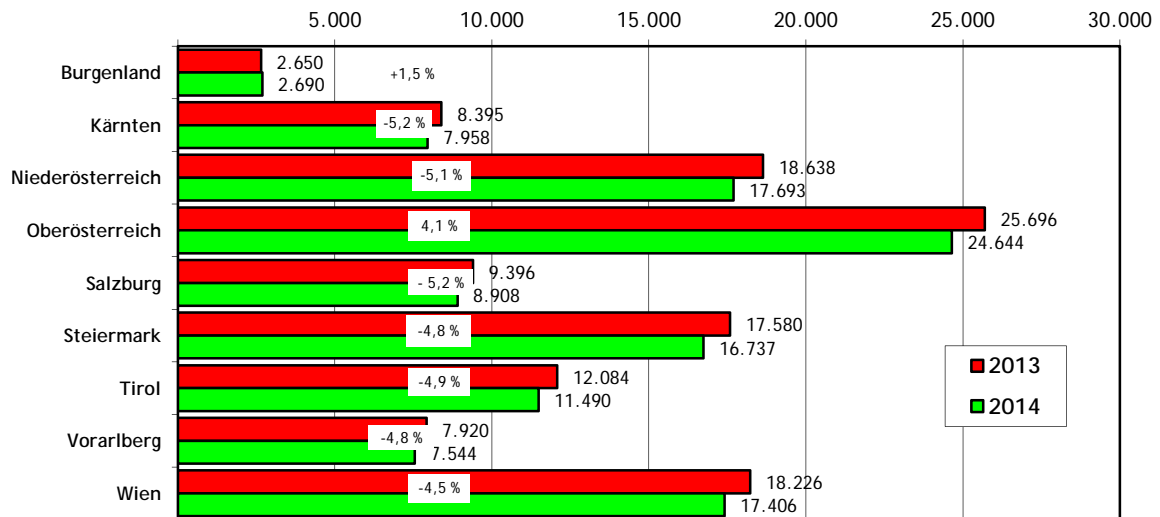
Bundesland	Lehrlinge			Prozent der Gesamtzahl
	männl.	weibl.	Gesamt	
Burgenland	1.887	803	2.690	2,34%
Kärnten	5.121	2.837	7.958	6,92%
Niederösterreich	12.567	5.126	17.693	15,38%
Oberösterreich	16.250	8.394	24.644	21,42%
Salzburg	5.687	3.221	8.908	7,74%
Steiermark	11.079	5.658	16.737	14,55%
Tirol	7.601	3.889	11.490	9,99%
Vorarlberg	5.009	2.535	7.544	6,56%
Wien	10.606	6.800	17.406	15,13%
Österreich Gesamt	75.807	39.263	115.070	100,00%

- ➔ In Österreich werden (einschliesslich Teilqualifikation) insgesamt 115.070 Lehrlinge (2013: 120.585) ausgebildet; Vorarlberg liegt bei einem Anteil von 6,56 %.

G 30: Veränderung des Lehrlingsstandes in den Bundesländern

Österreichische Lehrlingsituation 2014

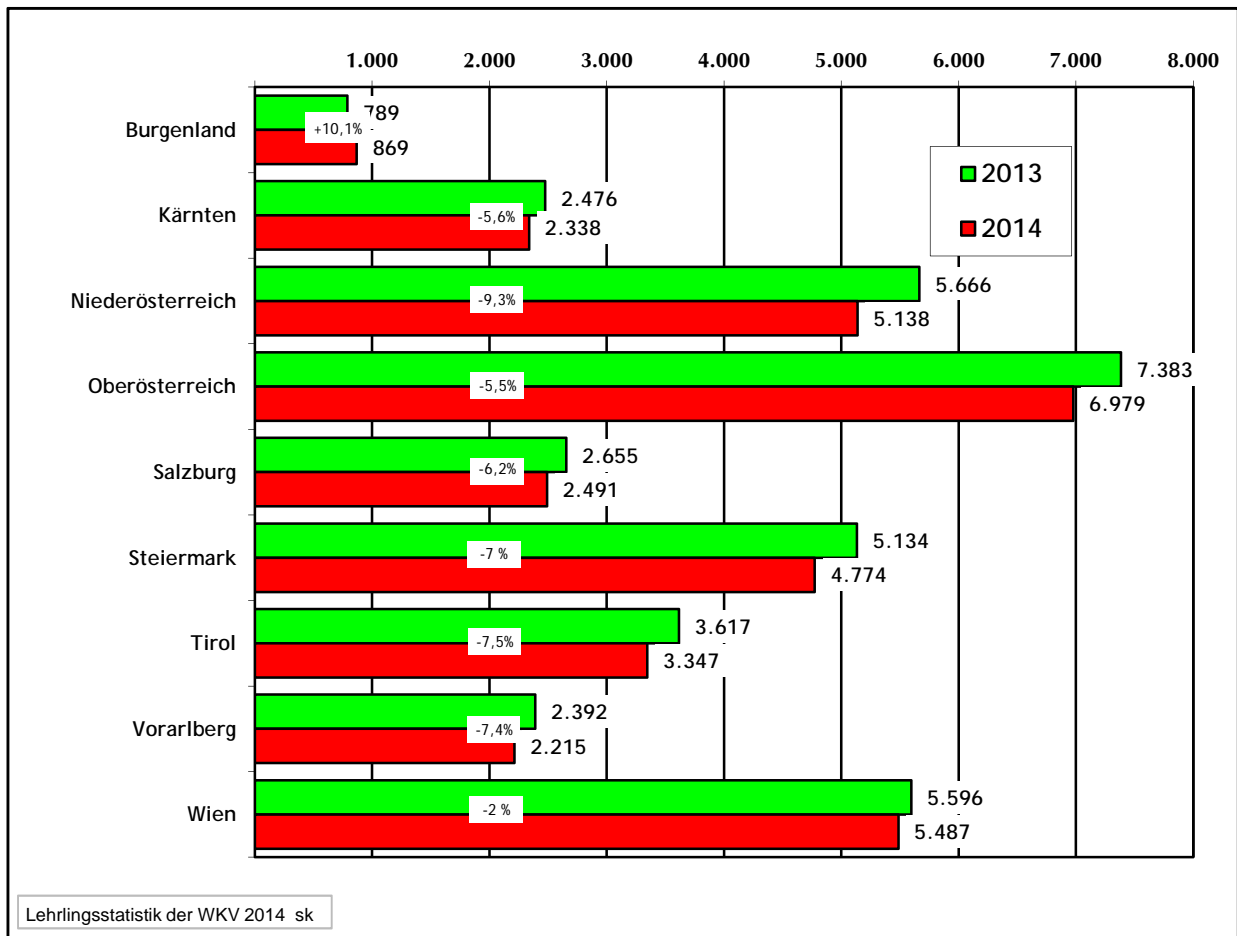
Mit Stichtag 31.12.2014 waren in Österreich 115.070 Lehrlinge beschäftigt. Dies ist eine Abnahme von 5.515 Lehrlingen gegenüber dem Vorjahr



Lehrlingsstatistik der WKV 2014 sk

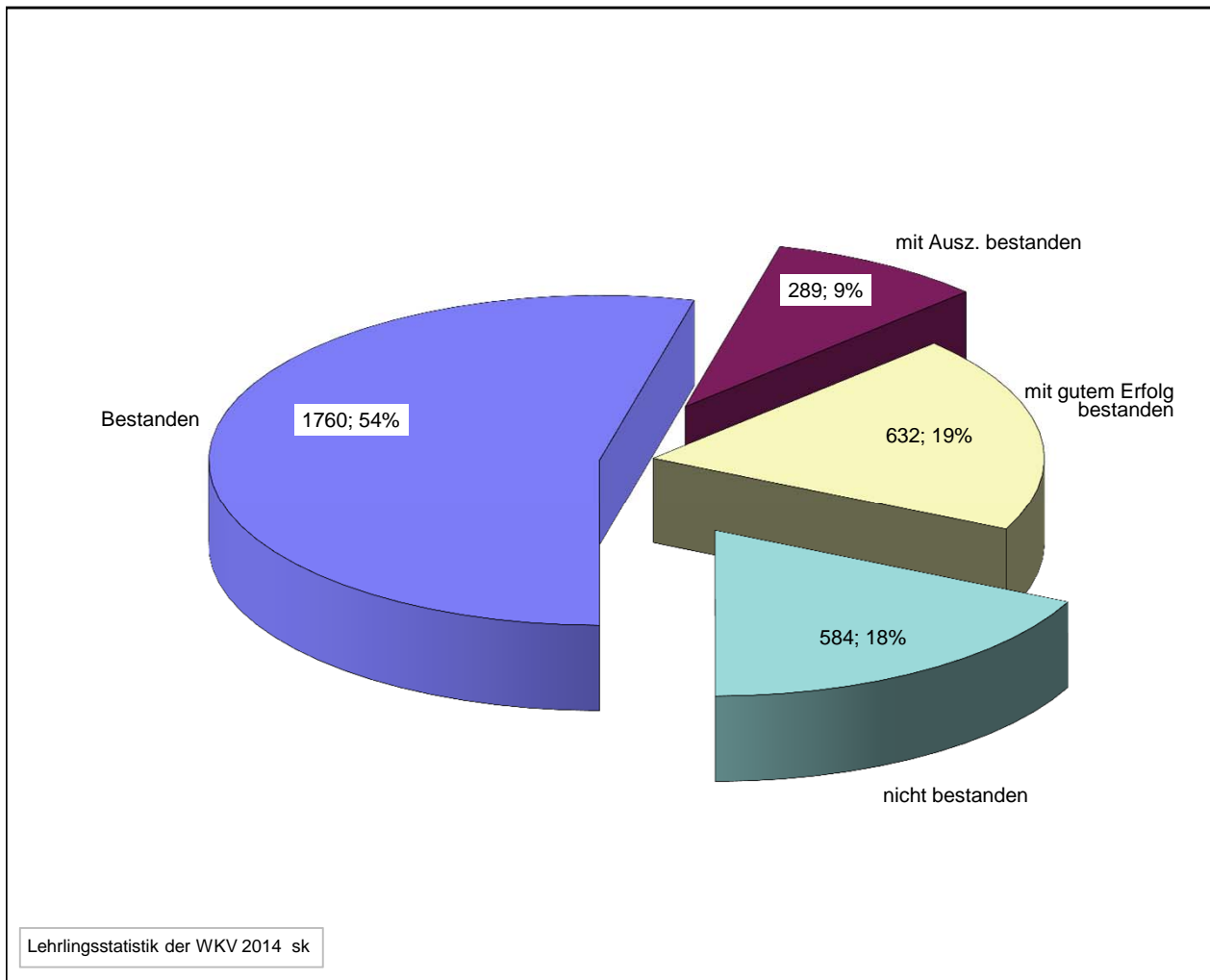
Bundesland	Lehrlingsstand am 31.12.2014		Lehrlingsstand 2013 Anzahl	Veränderung gegenüber 2013	
	Anzahl	Prozent		absolut	in Prozent
Burgenland	2.690	2,34%	2.650	40	1,51%
Kärnten	7.958	6,92%	8.395	-437	-5,21%
Niederösterreich	17.693	15,38%	18.638	-945	-5,07%
Oberösterreich	24.644	21,42%	25.696	-1052	-4,09%
Salzburg	8.908	7,74%	9.396	-488	-5,19%
Steiermark	16.737	14,55%	17.580	-843	-4,80%
Tirol	11.490	9,99%	12.084	-594	-4,92%
Vorarlberg	7.544	6,56%	7.920	-376	-4,75%
Wien	17.406	15,13%	18.226	-820	-4,50%
Österreich Gesamt	115.070	100,00%	120.585	-5515	-4,57%

G 31: Veränderung der Lehreintritte in den Bundesländern



Bundesland	Lehreintritte 2014		Lehreintritte 2013	Veränderung gegenüber 2013	
	Anzahl	Prozent		absolut	in Prozent
Burgenland	869	2,58%	789	80	10,14%
Kärnten	2.338	6,95%	2.476	-138	-5,57%
Niederösterreich	5.138	15,27%	5.666	-528	-9,32%
Oberösterreich	6.979	20,75%	7.383	-404	-5,47%
Salzburg	2.491	7,41%	2.655	-164	-6,18%
Steiermark	4.774	14,19%	5.134	-360	-7,01%
Tirol	3.347	9,95%	3.617	-270	-7,46%
Vorarlberg	2.215	6,58%	2.392	-177	-7,40%
Wien	5.487	16,31%	5.596	-109	-1,95%
Österreich Gesamt	33.638	100,00%	35.708	-2.070	-5,80%

G 32: Prüfungsstatistik 2014



Prüfungserfolg	Prüflinge	Prozent
bestanden	1760	53,91%
mit Auszeichnung bestanden	289	8,85%
mit gutem Erfolg bestanden	632	19,36%
nicht bestanden	584	17,89%
Gesamt	3265	100,00%

- In Vorarlberg sind 2014 insgesamt 3265 Personen zur Lehrabschlussprüfung angetreten (2013: 3247). Die Erfolgsquote von 82 % liegt im langjährigen Durchschnitt.

GESAMTÜBERSICHT über den Lehrlingsstand in den Sparten am 31.12.2014 nach Lehrjahr und Geschlecht

Bezeichnung	1. Lehrjahr			2. Lehrjahr			3. Lehrjahr			4. Lehrjahr			Gesamtsummen		
	männl.	weibl.	ges.	männl.	weibl.	ges.	männl.	weibl.	ges.	männl.	weibl.	ges.	männl.	weibl.	gesamt
<u>Gewerbe & Handwerk</u>															
gewerbl. Lehrlinge	747	208	955	740	189	929	745	163	908	437	35	472	2669	595	3264
kfm. Lehrlinge	4	36	40	5	38	43	5	41	46			0	14	115	129
Spartensumme	751	244	995	745	227	972	750	204	954	437	35	472	2683	710	3393
<u>Industrie</u>															
kfm. Lehrlinge	4	16	20	4	27	31	3	24	27			0	11	67	78
gewerbl. Lehrlinge	310	59	369	314	44	358	306	52	358	297	49	346	1227	204	1431
Spartensumme	314	75	389	318	71	389	309	76	385	297	49	346	1238	271	1509
<u>Handel</u>															
kfm. Lehrlinge	76	215	291	89	228	317	92	217	309			0	257	660	917
gewerbl. Lehrlinge	10	5	15	15	8	23	15	5	20	4	1	5	44	19	63
Spartensumme	86	220	306	104	236	340	107	222	329	4	1	5	301	679	980
<u>Bank und Versicherung</u>															
kfm. Lehrlinge	12	21	33	11	14	25	11	29	40			0	34	64	98
Spartensumme	12	21	33	11	14	25	11	29	40			0	34	64	98
<u>Transport, Verkehr, Telekommunikation</u>															
gewerbl. Lehrlinge	30	9	39	36	11	47	39	14	53	14	2	16	119	36	155
kfm. Lehrlinge	2	1	3	1	1	2		2	2			0	3	4	7
Spartensumme	32	10	42	37	12	49	39	16	55	14	2	16	122	40	162
<u>Tourismus und Freizeitwirtschaft</u>															
kfm. Lehrlinge	4	16	20	1	17	18	2	13	15			0	7	46	53
gewerbl. Lehrlinge	69	97	166	66	106	172	88	113	201	4	11	15	227	327	554
Spartensumme	73	113	186	67	123	190	90	126	216	4	11	15	234	373	607
<u>Information & Consulting</u>															
kfm. Lehrlinge	5	12	17	4	20	24	4	11	15			0	13	43	56
gewerbl. Lehrlinge	26	13	39	21	6	27	22	15	37	11	5	16	80	39	119
Spartensumme	31	25	56	25	26	51	26	26	52	11	5	16	93	82	175
<u>Sonstige Lehrbetriebe</u>															
kfm. Lehrlinge	13	64	77	14	83	97	7	75	82			0	34	222	256
gewerbl. Lehrlinge	24	10	34	31	10	41	26	6	32	23	1	24	104	27	131
Spartensumme	37	74	111	45	93	138	33	81	114	23	1	24	138	249	387
<u>Überbetriebliche Lehrlingsausbildung</u>															
gewerbl. Lehrlinge	50	4	54	32	2	34	19	7	26	4		4	105	13	118
Spartensumme	50	4	54	32	2	34	19	7	26	4		4	105	13	118
Gesamtsumme	1386	786	2172	1384	804	2188	1384	787	2171	794	104	898	4948	2481	7429

Lehrberuf	Gewerbe		Industrie		Handel		GKV		Verkehr		Tourismus		Inf. + Cons.		Sonst. Lehrbetr.		§ 30 Einricht.		Insgesamt	
	ge-samt	davon weibl.	ge-samt	davon weibl.	ge-samt	davon weibl.	ge-samt	davon weibl.	ge-samt	davon weibl.	ge-samt	davon weibl.	ge-samt	davon weibl.	ge-samt	davon weibl.	ge-samt	davon weibl.	ge-samt	davon weibl.
Denkmal-, Fassaden- und Gebäudereiniger/in	3	0	0	0	0	0	0	0	0	0	0	0	0	0	1	1	0	0	4	1
Destillateur/in	1	0	0	0	0	0	0	0	0	0	0	0	0	0	0	0	0	0	1	0
Drogist/in	0	0	0	0	29	29	0	0	0	0	0	0	0	0	0	0	0	0	29	29
Drucktechnik	11	2	12	3	0	0	0	0	0	0	0	0	14	1	0	0	0	0	37	6
Druckvorstufentechniker/in	7	4	2	1	0	0	0	0	0	0	0	0	21	14	0	0	0	0	30	19
EDV-Kaufmann/-frau	0	0	0	0	0	0	0	0	0	0	0	0	1	1	0	0	0	0	1	1
EDV-Systemtechnik	0	0	1	0	0	0	0	0	0	0	0	0	0	0	0	0	0	0	1	0
Einzelhandel	52	49	9	8	679	497	0	0	2	1	34	32	1	1	1	1	0	0	778	589
Einzelhandel und Kraftfahrzeugtechnik	0	0	0	0	1	0	0	0	0	0	0	0	0	0	0	0	0	0	1	0
Einzelhandel und Orthopädieschuhmacher/In	0	0	0	0	1	0	0	0	0	0	0	0	0	0	0	0	0	0	1	0
Elektromaschinentechnik	9	0	0	0	0	0	0	0	0	0	0	0	0	0	0	0	0	0	9	0
Elektronik	33	3	54	8	0	0	0	0	0	0	0	0	1	0	2	0	0	0	90	11
Elektrotechnik	346	10	195	16	0	0	0	0	46	4	0	0	0	0	22	3	0	0	609	33
Entsorgungs- und Recyclingfachmann/-frau	1	0	0	0	0	0	0	0	0	0	0	0	1	0	0	0	0	0	2	0
Finanz- und Rechnungswesenassistent	0	0	1	1	1	1	0	0	0	0	0	0	1	1	1	1	0	0	4	4
Fitnessbetreuung	0	0	0	0	0	0	0	0	0	0	29	18	0	0	0	0	0	0	29	18
Fleischverarbeitung	15	0	2	0	0	0	0	0	0	0	0	0	0	0	0	0	0	0	17	0
Fleischverkauf	2	2	2	0	2	2	0	0	0	0	0	0	0	0	0	0	0	0	6	4
Foto- und Multimediakaufmann/-frau	0	0	0	0	2	1	0	0	0	0	0	0	0	0	0	0	0	0	2	1
Friseur/in und Perückenmacher/in (Stylist/in)	219	204	0	0	0	0	0	0	0	0	0	0	0	0	0	0	0	0	219	204
Fußpfleger/in	1	1	0	0	0	0	0	0	0	0	0	0	0	0	0	0	0	0	1	1
Fußpfleger/in und Kosmetiker/in	43	41	0	0	0	0	0	0	0	0	0	0	0	0	0	0	0	0	43	41
Garten- und Grünflächengestaltung - Schwerpunkt Landschaftsgärtnerei	28	3	0	0	0	0	0	0	0	0	0	0	0	0	0	0	0	0	28	3
Gastronomiefachmann/-frau	0	0	0	0	0	0	0	0	0	0	53	25	0	0	0	0	0	0	53	25
Glasbautechnik	30	6	8	1	0	0	0	0	0	0	0	0	0	0	0	0	0	0	38	7
Gold- und Silberschmied/in und Juwelier/in	1	1	0	0	0	0	0	0	0	0	0	0	0	0	0	0	0	0	1	1
Großhandelskaufmann/-frau	0	0	1	1	103	51	0	0	0	0	0	0	0	0	0	0	0	0	104	52
Hafner/in	7	0	0	0	0	0	0	0	0	0	0	0	0	0	0	0	0	0	7	0
Holztechnik	0	0	3	0	0	0	0	0	0	0	0	0	0	0	0	0	0	0	3	0
Hörgeräteakustiker/in	1	1	0	0	0	0	0	0	0	0	0	0	0	0	0	0	0	0	1	1
Hotel- und Gastgewerbeassistent/in	0	0	0	0	0	0	0	0	0	0	80	68	0	0	0	0	0	0	80	68
Hufschmied/in	1	0	0	0	0	0	0	0	0	0	0	0	0	0	0	0	0	0	1	0
Immobilienkaufmann/-frau	0	0	0	0	0	0	0	0	0	0	0	0	22	18	0	0	0	0	22	18
Industriekaufmann/-frau	6	4	17	15	2	1	0	0	0	0	0	0	0	0	0	0	0	0	25	20
Informationstechnologie - Informatik	3	1	2	0	0	0	0	0	0	0	0	0	14	0	2	0	0	0	21	1

Lehrberuf	Gewerbe		Industrie		Handel		GKV		Verkehr		Tourismus		Inf. + Cons.		Sonst. Lehrbetr.		§ 30 Einricht.		Insgesamt	
	ge-samt	davon weibl.	ge-samt	davon weibl.	ge-samt	davon weibl.	ge-samt	davon weibl.	ge-samt	davon weibl.	ge-samt	davon weibl.	ge-samt	davon weibl.	ge-samt	davon weibl.	ge-samt	davon weibl.	ge-samt	davon weibl.
Informationstechnologie - Technik	11	2	18	2	14	1	0	0	0	0	0	0	31	4	29	1	0	0	103	10
Installations- und Gebäudetechnik	247	4	3	1	0	0	0	0	0	0	0	0	0	0	0	0	0	0	250	5
Isoliermonteur/in	1	0	0	0	0	0	0	0	0	0	0	0	0	0	0	0	0	0	1	0
Kälteanlagentechnik	13	1	7	0	0	0	0	0	0	0	0	0	0	0	0	0	0	0	20	1
Karosseriebautechnik	55	2	0	0	0	0	0	0	0	0	0	0	0	0	0	0	0	0	55	2
Karosseriebautechnik und Kraftfahrzeugtechnik	1	0	0	0	0	0	0	0	0	0	0	0	0	0	0	0	0	0	1	0
Koch/Köchin	0	0	0	0	1	0	0	0	0	0	192	61	0	0	5	2	0	0	198	63
Konditor/in (Zuckerbäcker/in)	45	36	0	0	0	0	0	0	0	0	1	1	0	0	0	0	0	0	46	37
Konditor/in (Zuckerbäcker/in) und Bäcker/in	8	5	0	0	0	0	0	0	0	0	0	0	0	0	0	0	0	0	8	5
Konstrukteur/in - Maschinenbautechnik	11	4	23	5	0	0	0	0	0	0	0	0	0	0	0	0	0	0	34	9
Konstrukteur/in - Maschinenbautechnik und Konstrukteur/in - Stahlbautechnik	0	0	7	1	0	0	0	0	0	0	0	0	0	0	0	0	0	0	7	1
Konstrukteur/in - Metallbautechnik	4	1	0	0	0	0	0	0	0	0	0	0	0	0	0	0	0	0	4	1
Konstrukteur/in - Stahlbautechnik	2	0	16	3	0	0	0	0	0	0	0	0	0	0	0	0	0	0	18	3
Konstrukteur/in - Werkzeugbautechnik	5	0	12	4	0	0	0	0	0	0	0	0	0	0	0	0	0	0	17	4
Kosmetiker/in	1	1	0	0	0	0	0	0	0	0	0	0	0	0	0	0	0	0	1	1
Kosmetiker/in und Fußpfleger/in	2	2	0	0	0	0	0	0	0	0	0	0	0	0	0	0	0	0	2	2
Kraftfahrzeugtechnik	333	18	0	0	1	0	0	0	4	0	0	0	0	0	4	0	0	0	342	18
Kunststoffformgebung	36	3	1	1	0	0	0	0	0	0	0	0	0	0	0	0	0	0	37	4
Kunststofftechnik	52	10	40	6	0	0	0	0	0	0	0	0	0	0	0	0	0	0	92	16
Lackiertechnik	18	2	6	2	0	0	0	0	0	0	0	0	0	0	0	0	0	0	24	4
Lackiertechnik und Karosseriebautechnik	2	1	0	0	0	0	0	0	0	0	0	0	0	0	0	0	0	0	2	1
Landmaschinentechniker/in	25	1	0	0	0	0	0	0	0	0	0	0	0	0	0	0	0	0	25	1
Lebensmitteltechnik	0	0	26	9	0	0	0	0	0	0	0	0	0	0	0	0	0	0	26	9
Maler/in und Beschichtungstechniker/in	105	18	0	0	1	1	0	0	0	0	0	0	0	0	0	0	17	5	123	19
Masseur/in	4	3	0	0	0	0	0	0	0	0	0	0	0	0	0	0	0	0	4	3
Maurer/in	177	3	8	0	0	0	0	0	0	0	0	0	0	0	0	0	0	0	185	3
Mechatronik	7	1	7	0	0	0	0	0	0	0	0	0	0	0	0	0	0	0	14	1
Medienfachmann/-frau - Marktkommunikation und Werbung	0	0	0	0	0	0	0	0	0	0	0	0	2	2	0	0	0	0	2	2
Medienfachmann/-frau - Mediendesign	1	1	1	1	1	1	0	0	0	0	0	0	15	8	1	1	0	0	19	12
Medienfachmann/-frau - Medientechnik	0	0	0	0	0	0	0	0	0	0	0	0	4	0	0	0	0	0	4	0
Metallbearbeitung	28	3	15	0	0	0	0	0	1	0	0	0	0	0	1	0	68	5	113	3
Metalldesign - Gravur	1	0	0	0	0	0	0	0	0	0	0	0	0	0	0	0	0	0	1	0
Metalldesign - Metalldruckerei	1	0	0	0	0	0	0	0	0	0	0	0	0	0	0	0	0	0	1	0
Metalltechnik	428	22	664	66	0	0	0	0	22	2	0	0	0	0	26	3	9	0	1149	93

Lehrberuf	Gewerbe		Industrie		Handel		GKV		Verkehr		Tourismus		Inf. + Cons.		Sonst. Lehrbetr.		§ 30 Einricht.		Insgesamt	
	ge-samt	davon weibl.	ge-samt	davon weibl.	ge-samt	davon weibl.	ge-samt	davon weibl.	ge-samt	davon weibl.	ge-samt	davon weibl.	ge-samt	davon weibl.	ge-samt	davon weibl.	ge-samt	davon weibl.	ge-samt	davon weibl.
Technischer Zeichner/Technische Zeichnerin	3	1	5	1	0	0	0	0	0	0	0	0	0	0	0	0	0	0	8	2
Textilchemie	0	0	31	11	0	0	0	0	0	0	0	0	0	0	0	0	0	0	31	11
Textiltechnologie	6	1	36	9	0	0	0	0	0	0	0	0	0	0	0	0	0	0	42	10
Tiefbauer/in	9	0	1	0	0	0	0	0	0	0	0	0	0	0	0	0	0	0	10	0
Tiefbauer/in und Maurer/in	7	0	1	0	0	0	0	0	0	0	0	0	0	0	0	0	0	0	8	0
Tierpfleger/in	0	0	0	0	0	0	0	0	0	0	0	0	0	0	5	4	0	0	5	4
Tischlereitechnik	243	37	2	0	0	0	0	0	0	0	0	0	0	0	1	0	17	3	263	37
Tischlereitechnik und Bautechn. Zeichner/Bautechn. Zeichnerin	1	0	0	0	0	0	0	0	0	0	0	0	0	0	0	0	0	0	1	0
Tischlereitechnik und Glasbautechnik	3	0	0	0	0	0	0	0	0	0	0	0	0	0	0	0	0	0	3	0
Uhrmacher/in - Zeitmesstechniker/in	1	0	0	0	0	0	0	0	0	0	0	0	0	0	0	0	0	0	1	0
Veranstaltungstechnik	0	0	0	0	0	0	0	0	0	0	5	0	1	1	3	1	0	0	9	2
Vermessungstechniker/in	0	0	0	0	0	0	0	0	0	0	0	0	1	0	10	2	0	0	11	2
Verpackungstechnik	12	1	44	8	0	0	0	0	0	0	0	0	0	0	0	0	0	0	56	9
Versicherungskaufmann/-frau	0	0	0	0	1	0	28	19	0	0	0	0	4	3	0	0	0	0	33	22
Verwaltungsassistent/in	0	0	0	0	0	0	0	0	0	0	1	1	0	0	99	84	0	0	100	85
Vulkanisierung	2	0	0	0	0	0	0	0	0	0	0	0	0	0	0	0	0	0	2	0
Werkstofftechnik	0	0	10	4	0	0	0	0	0	0	0	0	1	1	0	0	0	0	11	5
Zahnärztliche Fachassistenz	0	0	0	0	0	0	0	0	0	0	0	0	0	0	4	4	0	0	4	4
Zahntechniker/in	12	10	0	0	0	0	0	0	0	0	1	1	0	0	0	0	0	0	13	11
Zimmerei	111	0	0	0	0	0	0	0	0	0	0	0	0	0	0	0	2	0	113	0
Zimmerei und Bautechn. Zeichner/Bautechn. Zeichnerin	9	1	0	0	0	0	0	0	0	0	0	0	0	0	0	0	0	0	9	1
	3393	710	1509	271	980	679	98	64	162	40	607	373	175	82	387	249	118	13	7429	2481

**GESAMTLEHRLINGSZAHLEN nach Häufigkeit des ergriffenen Lehrberufes
(mindestens 10 Lehrlinge) sowie nach Lehrjahr und Geschlecht per 31.12.2014**

Lehrberuf	1. Lehrjahr		2. Lehrjahr		3. Lehrjahr		4. Lehrjahr		Insgesamt	
	ge- samt	davon weibl.	ge- samt	davon weibl.	ge- samt	davon weibl.	ge- samt	davon weibl.	ge- samt	davon weibl.
Metalltechnik	288	24	291	16	271	27	299	26	1149	93
Einzelhandel	244	187	271	208	263	194	0	0	778	589
Elektrotechnik	156	11	157	6	155	8	141	8	609	33
Kraftfahrzeugtechnik	88	4	76	6	95	3	83	5	342	18
Bürokaufmann/-frau	90	73	95	80	88	74	0	0	273	227
Tischlereitechnik	84	14	66	10	81	12	32	4	263	40
Installations- und Gebäudetechnik	56	2	61	1	58	1	75	1	250	5
Friseur/in und Perückenmacher/in (Stylist/in)	76	70	79	74	64	60	0	0	219	204
Koch/Köchin	63	27	57	16	78	20	0	0	198	63
Maurer/in	60	1	57	1	68	1	0	0	185	3
Restaurantfachmann/-frau	49	34	50	43	65	50	0	0	164	127
Maler/in und Beschichtungstechniker/in	44	9	42	9	37	6	0	0	123	24
Zimmerei	24	0	52	0	37	0	0	0	113	0
Metallbearbeitung	48	3	33	1	32	4	0	0	113	8
Großhandelskaufmann/-frau	35	20	33	13	36	19	0	0	104	52
Informationstechnologie - Technik	25	3	33	2	27	3	18	2	103	10
Verwaltungsassistent/in	27	21	36	30	37	34	0	0	100	85
Kunststofftechnik	16	3	16	4	31	6	29	3	92	16
Elektronik	23	3	21	1	27	5	19	2	90	11
Produktionstechniker/in	17	2	21	4	18	1	26	7	82	14
Betriebslogistikkaufmann/-frau	26	8	30	10	25	7	0	0	81	25
Hotel- und Gastgewerbeassistent/in	29	24	26	21	25	23	0	0	80	68
Bäcker/in	26	11	28	3	22	6	0	0	76	20
Bankkaufmann/-frau	21	14	20	11	29	20	0	0	70	45
Speditionskaufmann/-frau	17	6	19	10	23	9	0	0	59	25
Pharmazeutisch-kaufmännische Assistenz	17	16	20	18	21	21	0	0	58	55
Verpackungstechnik	18	4	9	1	15	3	14	1	56	9
Karosseriebautechnik	12	0	17	1	10	0	16	1	55	2
Gastronomiefachmann/-frau	14	6	18	7	10	3	11	9	53	25
Konditor/in (Zuckerbäcker/in)	16	11	17	14	13	12	0	0	46	37
Stukkateur/in und Trockenausbauer/in	19	0	14	1	11	0	0	0	44	1
Fußpfleger/in und Kosmetiker/in	17	15	16	16	10	10	0	0	43	41
Textiltechnologie	10	3	11	3	10	2	11	2	42	10
Blumenbinder/in und -händler/in (Florist/in)	20	18	10	10	10	9	0	0	40	37
Glasbautechnik	10	2	13	2	9	2	6	1	38	7
Drucktechnik	13	2	3	0	12	3	9	1	37	6
Kunststoffformgebung	17	2	14	1	6	1	0	0	37	4
Bautechn. Zeichner/Bautechn. Zeichnerin	14	9	10	3	11	4	0	0	35	16
Platten- und Fliesenleger/in	14	0	14	0	7	2	0	0	35	2
Spengler/in	9	0	10	0	15	1	0	0	34	1
Konstrukteur/in - Maschinenbautechnik	6	3	8	6	9	0	11	0	34	9
Dachdecker/in und Spengler/in	12	0	10	0	7	0	4	0	33	0

Lehrberuf	1. Lehrjahr		2. Lehrjahr		3. Lehrjahr		4. Lehrjahr		Insgesamt	
	ge- sammt	davon weibl.	ge- sammt	davon weibl.	ge- sammt	davon weibl.	ge- sammt	davon weibl.	ge- sammt	davon weibl.
Versicherungskaufmann/-frau	13	8	9	5	11	9	0	0	33	22
Betriebsdienstleistung	14	12	15	13	4	3	0	0	33	28
Textilchemie	9	4	8	3	7	3	7	1	31	11
Druckvorstufentechniker/in	6	3	9	6	9	6	6	4	30	19
Fitnessbetreuung	8	5	11	8	10	5	0	0	29	18
Chemielabortechnik	6	4	8	3	8	3	7	3	29	13
Drogist/in	6	6	12	12	11	11	0	0	29	29
Garten- und Grünflächengestaltung - Schwerpunkt Landschaftsgärtnerei	12	2	4	0	12	1	0	0	28	3
Oberflächentechnik	7	1	6	1	8	1	6	2	27	5
Lebensmitteltechnik	7	1	8	3	7	3	4	2	26	9
Industriekaufmann/-frau	6	4	9	7	10	9	0	0	25	20
Bodenleger/in	8	0	10	0	7	0	0	0	25	0
Landmaschinentechniker/in	7	1	8	0	5	0	5	0	25	1
Lackiertechnik	7	1	10	1	7	2	0	0	24	4
Immobilienkaufmann/-frau	7	5	8	7	7	6	0	0	22	18
Augenoptik	7	5	8	6	6	6	1	1	22	18
Informationstechnologie - Informatik	7	0	4	0	5	1	5	0	21	1
Baumaschinentechnik	8	0	4	0	4	0	4	0	20	0
Kälteanlagenetechnik	5	0	4	0	6	0	5	1	20	1
Medienfachmann/-frau - Mediendesign	6	3	4	2	8	6	1	1	19	12
Konstrukteur/in - Stahlbautechnik	3	0	6	1	6	2	3	0	18	3
Konstrukteur/in - Werkzeugbautechnik	5	2	3	1	6	0	3	1	17	4
Fleischverarbeitung	7	0	7	0	3	0	0	0	17	0
Steuerassistent	4	2	9	8	3	2	0	0	16	12
Rechtskanzleiassistent/in	6	6	6	5	4	4	0	0	16	15
Tapezierer/in und Dekorateur/in	7	1	4	2	4	1	0	0	15	4
Seilbahntechnik	3	1	7	0	5	1	0	0	15	2
Mechatronik	7	0	4	0	2	0	1	1	14	1
Zahnntechniker/in	6	6	1	0	3	3	3	2	13	11
Systemgastronomiefachmann/- frau	4	3	4	3	4	3	0	0	12	9
Buch- u. Medienwirtschaft - Buch- u. Musikalienhandel	2	1	5	5	4	2	0	0	11	8
Vermessungstechniker/in	1	0	4	2	4	0	2	0	11	2
Werkstofftechnik	4	2	3	1	0	0	4	2	11	5
Reisebüroassistent/in	1	0	5	5	4	4	0	0	10	9
Molkereifachmann/-frau	5	3	2	0	3	2	0	0	10	5
Tiefbauer/in	4	0	2	0	4	0	0	0	10	0
	2852	757	2888	773	2854	765	965	94	7170	2389

GLIEDERUNG NACH ZUSAMMENGEFASSTEN LEHRBERUFSGRUPPEN am 31.12.2014

Lehrberufsgruppe	Gewerbe		Industrie		Handel		GKV		Verkehr		Tourismus		Inf. + Cons.		Nichtkammer		§ 30 S.Ausb.		Insgesamt	
	ge- samt	davon weibl.	ge- samt	davon weibl.	ge- samt	davon weibl.	ge- samt	davon weibl.	ge- samt	davon weibl.	ge- samt	davon weibl.	ge- samt	davon weibl.	ge- samt	davon weibl.	ge- samt	davon weibl.	ge- samt	davon weibl.
Kaufmännische Lehrberufe	129	115	78	67	916	660	98	64	7	4	52	45	56	43	152	135	0	0	1488	1133
Handwerkli. Lehrlinge - Metall	992	57	882	103	1	0	0	0	39	4	0	0	0	0	35	3	77	5	2026	167
Handwerkli. Lehrlinge - Elektro	395	14	257	24	0	0	0	0	46	4	0	0	1	0	24	3	0	0	723	45
Handwerkli. Lehrlinge - Textil	8	3	68	21	1	1	0	0	0	0	0	0	0	0	0	0	0	0	77	25
Handwerkli. Lehrlinge - Holz	369	38	5	0	0	0	0	0	0	0	0	0	0	0	1	0	19	3	394	38
Handwerkli. Lehrlinge - Bau	743	34	21	2	1	1	0	0	0	0	0	0	0	0	0	0	17	5	782	37
Handwerkli. Lehrlinge - Sonstige	156	53	80	21	4	1	0	0	0	0	0	0	5	4	0	0	0	0	245	79
Dienstleistungsberufe	301	257	49	12	54	14	0	0	70	28	553	326	48	5	165	103	5	0	1245	745
Nahrungsmittelberufe	149	63	42	13	0	0	0	0	0	0	1	1	0	0	0	0	0	0	192	77
Zeichnen, Reproduzieren u. Gestalten	151	76	27	8	3	2	0	0	0	0	1	1	65	30	10	5	0	0	257	122
	3393	710	1509	271	980	679	98	64	162	40	607	373	175	82	387	249	118	13	7429	2481

ANZAHL DER LEHRLINGE am 31.12.2014 in alphabetischer Reihenfolge, getrennt nach Bezirken (Standort Ausbildungsstätte)

Lehrberuf	Bezirk Bludenz	Bezirk Bregenz	Bezirk Dornbirn	Bezirk Feldkirch	Insgesamt
Archiv-, Bibliotheks- und Informationsassistent/in		4		1	5
Augenoptik	6	8	3	5	22
Bäcker/in	10	28	11	27	76
Bäcker/in und Konditor/in (Zuckerbäcker/in)				1	1
Bankkaufmann/-frau	8	23	19	20	70
Baumaschinenteknik	5	8	1	6	20
Bautechn. Zeichner/Bautechn. Zeichnerin	3	11	5	16	35
Bautechn. Zeichner/Bautechn. Zeichnerin und Maurer/in	1	1			2
Bekleidungsgestaltung		2		1	3
Bekleidungsgestaltung und Großhandelskaufmann/-frau				1	1
Berufsfotograf/in		2		2	4
Betonfertigungstechnik				3	3
Betriebsdienstleistung	4	4	7	18	33
Betriebslogistikkaufmann/-frau	8	17	23	33	81
Blechblasinstrumentenerzeuger/in und Holzblasinstrumentenerzeugung		1			1
Blumenbinder/in und -händler/in (Florist/in)	7	12	6	15	40
Bodenleger/in	5	15	2	3	25
Bootbauer/in		2			2
Brau- und Getränketechnik	1	3	2	1	7
Buch- u. Medienwirtschaft - Buch- u. Musikalienhandel	3	3	3	2	11
Buchbinder/in	1		3	1	5
Bürokaufmann/-frau	44	56	68	105	273
Bürokaufmann/-frau und Garten- und Grünflächengestaltung - Schwerpunkt Landschaftsgärtnerei				1	1
Bürokaufmann/-frau und Technischer Zeichner/Technische Zeichnerin		1			1
Chemielaborteknik	17	3	1	8	29
Dachdecker/in			3	3	6
Dachdecker/in und Spengler/in	5	13	3	12	33
Denkmal-, Fassaden- und Gebäudereiniger/in		1	2	1	4

Lehrberuf	Bezirk Bludenz	Bezirk Bregenz	Bezirk Dornbirn	Bezirk Feldkirch	Insgesamt
Destillateur/in		1			1
Drogist/in	7	6	7	9	29
Drucktechnik		15	17	5	37
Druckvorstufentechniker/in	1	14	10	5	30
EDV-Kaufmann/-frau			1		1
EDV-Systemtechnik		1			1
Einzelhandel	112	222	218	226	778
Einzelhandel und Kraftfahrzeugtechnik				1	1
Einzelhandel und Orthopädieschuhmacher/In		1			1
Elektromaschinentechnik		4	1	4	9
Elektronik	11		41	38	90
Elektrotechnik	131	247	95	136	609
Entsorgungs- und Recyclingfachmann/- frau			1	1	2
Finanz- und Rechnungswesenassistentz			4		4
Fitnessbetreuung	5	6	6	12	29
Fleischverarbeitung	1	3	9	4	17
Fleischverkauf	3			3	6
Foto- und Multimediakaufmann/-frau			1	1	2
Friseur/in und Perückenmacher/in (Stylist/in)	33	58	69	59	219
Fußpfleger/in			1		1
Fußpfleger/in und Kosmetiker/in	10	12	14	7	43
Garten- und Grünflächengestaltung - Schwerpunkt Landschaftsgärtnerei	2	6	6	14	28
Gastronomiefachmann/-frau	9	25	7	12	53
Glasbautechnik		20	2	16	38
Gold- und Silberschmied/in und Juwelier/in			1		1
Großhandelskaufmann/-frau	17	22	50	15	104
Hafner/in	1	3		3	7
Holztechnik	1	2			3
Hörgeräteakustiker/in		1			1
Hotel- und Gastgewerbeassistent/in	24	40	9	7	80
Hufschmied/in			1		1
Immobilienkaufmann/-frau		6	8	8	22
Industriekaufmann/-frau	8		5	12	25
Informationstechnologie - Informatik	2	11	7	1	21
Informationstechnologie - Technik	17	32	23	31	103

Lehrberuf	Bezirk Bludenz	Bezirk Bregenz	Bezirk Dornbirn	Bezirk Feldkirch	Insgesamt
Installations- und Gebäudetechnik	59	94	36	61	250
Isoliermonteur/in		1			1
Kälteanlagenentechnik		7	2	11	20
Karosseriebautechnik	2	16	10	27	55
Karosseriebautechnik und Kraftfahrzeugtechnik				1	1
Koch/Köchin	35	84	38	41	198
Konditor/in (Zuckerbäcker/in)	4	17	12	13	46
Konditor/in (Zuckerbäcker/in) und Bäcker/in		4	2	2	8
Konstrukteur/in - Maschinenbautechnik	5	19	8	2	34
Konstrukteur/in - Maschinenbautechnik und Konstrukteur/in - Stahlbautechnik		7			7
Konstrukteur/in - Metallbautechnik	1		2	1	4
Konstrukteur/in - Stahlbautechnik	15	3			18
Konstrukteur/in - Werkzeugbautechnik		15		2	17
Kosmetiker/in			1		1
Kosmetiker/in und Fußpfleger/in				2	2
Kraftfahrzeugtechnik	58	80	82	122	342
Kunststoffformgebung		21	7	9	37
Kunststofftechnik		50	22	20	92
Lackiertechnik	8	3	5	8	24
Lackiertechnik und Karosseriebautechnik	2				2
Landmaschinentechniker/in	6	7	9	3	25
Lebensmitteltechnik	2	1	6	17	26
Maler/in und Beschichtungstechniker/in	18	34	38	33	123
Masseur/in		4			4
Maurer/in	42	54	9	80	185
Mechatronik	2	3	2	7	14
Medienfachmann/-frau - Marktkommunikation und Werbung			1	1	2
Medienfachmann/-frau - Mediendesign	1	3	9	6	19
Medienfachmann/-frau - Medientechnik	1	2		1	4
Metallbearbeitung	4	29	4	76	113
Metalldesign - Gravur				1	1
Metalldesign - Metalldrückerei			1		1
Metalltechnik	266	489	160	234	1149

Lehrberuf	Bezirk Bludenz	Bezirk Bregenz	Bezirk Dornbirn	Bezirk Feldkirch	Insgesamt
Metalltechnik und Kunststoffformgebung			1		1
Mobilitätsservice		6			6
Molkereifachmann/-frau		3		7	10
Oberflächentechnik	2	2	21	2	27
Oberflächentechnik und Industriekaufmann/-frau	3				3
Orgelbau		9			9
Orthopädieschuhmacher/in		2		5	7
Orthopädietechnik		1	2		3
Orthopädietechnik und Einzelhandel				1	1
Papiertechnik				3	3
Personaldienstleistung	1		1	1	3
Pflasterer/Pflasterin	3	2		2	7
Pharmazeutisch-kaufmännische Assistenz	8	21	15	14	58
Platten- und Fliesenleger/in	12	5	7	11	35
Polsterer/Polsterin		3			3
Produktionstechniker/in	2	39	24	17	82
Rauchfangkehrer/in	1	2		3	6
Rechtskanzleiassistent/in	1	7	3	5	16
Reisebüroassistent/in	2	2	3	3	10
Restaurantfachmann/-frau	30	67	34	33	164
Restaurantfachmann/-frau und Hotel- und Gastgewerbeassistent/in				3	3
Schädlingsbekämpfer/in		1			1
Schilderherstellung	3		2	3	8
Seilbahntechnik	12	3			15
Sonnenschutztechnik				2	2
Speditionskaufmann/-frau	1	40	5	13	59
Speditionslogistik		6		3	9
Spengler/in	3	10	8	13	34
Sportadministration				1	1
Steinmetz/in		1	1	5	7
Steuerassistent		8		8	16
Stukkateur/in und Trockenausbauer/in	11	13	11	9	44
Systemgastronomiefachmann/-frau	4	2	5	1	12
Tapezierer/in und Dekorateur/in	3	2	6	4	15
Technischer Zeichner/Technische Zeichnerin	1	1	2	4	8

Lehrberuf	Bezirk Bludenz	Bezirk Bregenz	Bezirk Dornbirn	Bezirk Feldkirch	Insgesamt
Textilchemie	7	10	3	11	31
Textiltechnologie	9	13	8	12	42
Tiefbauer/in	1	5		4	10
Tiefbauer/in und Maurer/in		7	1		8
Tierpfleger/in	1			4	5
Tischlereitechnik	56	95	63	49	263
Tischlereitechnik und Bautechn. Zeichner/Bautechn. Zeichnerin		1			1
Tischlereitechnik und Glasbautechnik		2		1	3
Uhrmacher/in - Zeitmesstechniker/in				1	1
Veranstaltungstechnik		7	2		9
Vermessungstechniker/in	3	3	2	3	11
Verpackungstechnik		27	12	17	56
Versicherungskaufmann/-frau	2	17	5	9	33
Verwaltungsassistent/in	15	32	17	36	100
Vulkanisierung			2		2
Werkstofftechnik	1	2	1	7	11
Zahnärztliche Fachassistenz		1	1	2	4
Zahntechniker/in		4	7	2	13
Zimmerei	19	68	10	16	113
Zimmerei und Bautechn. Zeichner/Bautechn. Zeichnerin		9			9
Gesamt	1271	2584	1527	2047	7429

Lehrlingsstand in den Sparten seit 1950 (jeweils zum 31.12.)

Jahr:	Gesamt:	Gewerbe:	Industrie:	Handel:	GKV:	Verkehr:	Tourismus:	Info/Cons:	Sonst.Lehrbetr.:	§ 30 BAG:
1950	2908	2064	368	418	1	8	49		*)	
1951	2615	1876	224	453	0	8	54		*)	
1952	2643	1801	349	427	0	9	57		*)	
1953	2766	1738	437	494	2	14	81		*)	
1954	3160	1965	484	594	0	17	100		*)	
1955	3553	2144	542	729	0	22	116		*)	
1956	3726	2250	606	702	0	28	140		*)	
1957	3830	2321	567	753	0	24	165		*)	
1958	3889	2342	551	811	0	23	162		*)	
1959	3661	2170	502	801	0	20	168		*)	
1960	3558	2135	480	746	0	19	178		*)	
1961	3635	2207	485	708	0	25	210		*)	
1962	3867	2318	431	780	0	31	227		80	
1963	4179	2484	486	828	0	40	247		94	
1964	4363	2572	508	864	0	36	282		101	
1965	4425	2651	501	850	0	41	284		98	
1966	3539	2107	405	655	0	34	266		72	
1967	3499	2130	363	611	0	43	277		75	
1968	3540	2129	374	644	0	37	275		81	
1969	4090	2359	460	828	0	54	300		89	
1970	4530	2448	605	975	5	61	312		124	
1971	4752	2489	729	996	11	117	326		84	
1972	5081	2636	817	1068	24	120	317		99	
1973	5682	2872	1008	1180	39	139	329		115	
1974	6177	3027	1102	1370	47	151	358		122	
1975	6737	3345	1114	1505	42	132	475		124	
1976	7142	3538	1082	1652	34	122	599		115	
1977	7584	3779	1115	1773	41	116	657		103	
1978	8261	4171	1129	1917	41	127	750		126	
1979	8673	4450	1275	1922	43	115	748		120	
1980	9045	4577	1447	2029	45	115	696		136	
1981	8814	4474	1484	1933	43	107	641		132	
1982	8605	4321	1449	1894	40	106	664		131	
1983	8625	4314	1406	1870	33	97	772		133	
1984	8517	4208	1343	1843	32	102	849		140	
1985	8520	4156	1373	1870	35	112	832		142	
1986	8254	3985	1401	1851	31	114	732		140	
1987	8152	3912	1393	1846	34	118	704		145	
1988	8009	3836	1449	1770	27	115	666		146	
1989	7819	3834	1463	1653	30	123	564		152	
1990	7722	3869	1453	1562	33	134	511		160	
1991	7627	3914	1404	1504	41	130	473		161	
1992	7520	3970	1289	1470	47	128	462		154	
1993	7372	4027	1114	1370	40	119	551		151	
1994	7197	3952	1025	1293	37	120	596		174	
1995	7073	3948	959	1217	31	113	611		194	
1996	6870	3836	902	1178	35	109	610		202	
1997	6982	3851	942	1175	32	105	646		231	
1998	7002	3723	1012	1153	34	102	708		257	
1999	6963	3594	1045	1171	38	118	700		294	
2000	7106	3658	1064	1234	46	123	678		303	
2001	7233	3663	1149	1215	58	126	706		316	
2002	7215	3411	1197	1182	68	127	686	225	319	
2003	7216	3437	1224	1084	63	126	737	229	316	
2004	7290	3491	1243	1101	62	138	753	205	297	
2005	7480	3578	1181	1090	68	135	842	193	325	68
2006	7733	3682	1184	1109	79	103	885	189	415	87
2007	7918	3753	1220	1151	79	110	896	174	423	112
2008	8049	3797	1303	1126	82	106	875	191	455	114
2009	8033	3712	1345	1145	84	101	851	191	460	144
2010	8001	3629	1379	1129	90	107	811	199	512	145
2011	8118	3672	1423	1178	97	109	769	203	532	135
2012	7980	3588	1439	1171	108	104	743	175	523	129
2013	7785	3518	1479	1101	102	111	678	185	479	132
2014	7429	3393	1509	980	98	162	607	175	387	118

*) Zählung bei Sparte Industrie

Lehrlingsstand im 1. Lehrjahr in den Sparten seit 1970 (jeweils zum 31.12.)

Jahr:	Gesamt:	Gewerbe:	Industrie:	Handel:	GKV:	Verkehr:	Tourismus:	Info/Cons:	Sonst.Lehrbetr.:	§ 30 BAG:
1970	1630	785	252	413	5	23	104			48
1971	1754	856	293	403	6	33	131			32
1972	1872	968	290	416	12	44	109			33
1973	2085	1027	366	453	20	59	124			36
1974	2177	1039	368	552	15	39	129			35
1975	2312	1143	307	572	11	27	218			34
1976	2490	1240	282	622	11	40	267			28
1977	2614	1322	372	619	19	37	216			29
1978	3025	1544	391	731	14	33	274			38
1979	2939	1487	443	677	12	31	262			27
1980	2898	1423	495	685	18	37	206			34
1981	2783	1411	450	638	12	26	210			36
1982	2762	1365	390	655	11	29	277			35
1983	2832	1397	411	626	11	28	318			41
1984	2708	1311	404	623	7	30	297			36
1985	2686	1285	444	637	12	35	237			36
1986	2544	1188	432	624	8	29	229			34
1987	2556	1243	397	610	8	33	222			43
1988	2542	1224	447	574	5	38	216			38
1989	2383	1199	421	510	14	36	161			42
1990	2428	1280	405	501	14	43	137			48
1991	2453	1287	391	511	15	35	173			41
1992	2428	1346	330	495	15	36	169			37
1993	2216	1274	238	407	9	36	207			43
1994	2305	1280	269	444	12	37	204			59
1995	2352	1348	279	437	10	31	187			60
1996	2228	1224	278	398	15	31	227			55
1997	2321	1231	289	404	8	29	266			94
1998	2239	1153	307	403	13	24	249			80
1999	2279	1146	312	438	16	45	231			91
2000	2362	1222	316	459	17	38	224			86
2001	2360	1203	352	400	23	33	249			100
2002	2278	1029	350	432	24	40	252	68		83
2003	2233	1076	340	366	15	30	279	51		76
2004	2275	1130	316	380	18	41	265	43		82
2005	2392	1145	286	369	19	29	325	54		103
2006	2497	1194	324	376	22	31	329	46		134
2007	2504	1178	359	432	17	28	279	45		114
2008	2555	1169	403	393	21	29	296	63		138
2009	2393	1087	336	387	21	27	299	39		130
2010	2626	1166	379	404	33	40	305	63		182
2011	2713	1212	412	456	36	39	277	59		170
2012	2531	1121	408	406	38	28	274	59		140
2013	2345	1079	390	357	22	32	210	56		144
2014	2172	995	389	306	33	42	186	56		111

Lehrlingszahlen nach Fachgruppen und Lehrberuf, gegliedert nach Lehrjahr und Geschlecht per 31.12.2014

Fachgruppe	Lehrberuf	1. Lehrjahr			2. Lehrjahr			3. Lehrjahr			4. Lehrjahr			GESAMT		
		M	W	ges.	M	W	ges.	M	W	ges.	M	W	ges.	M	W	ges.
<u>Sparte Gewerbe & Handwerk</u>																
101	Fachgruppe Bau															
	Baumaschinentchnik	1		1	1		1	1		1	1		1	4	0	4
	Bautechn. Zeichner/Bautechn. Zeichnerin	1	3	4	1		1	2	2	4			0	4	5	9
	Bautechn. Zeichner/Bautechn. Zeichnerin und Maurer/in	1		1	1		1			0			0	2	0	2
	Betriebslogistikkaufmann/-frau			0	1		1			0			0	1	0	1
	Bürokaufmann/-frau		4	4			0			0			0	0	4	4
	Maurer/in	56	1	57	54	1	55	64	1	65			0	174	3	177
	Metallbearbeitung			0			0	2		2			0	2	0	2
	Stukkateur/in und Trockenausbauer/in	2		2			0			0			0	2	0	2
	Tiefbauer/in	3		3	2		2	4		4			0	9	0	9
	Tiefbauer/in und Maurer/in	1		1	2		2	4		4			0	7	0	7
101	Fachgruppe Bau gesamt	65	8	73	62	1	63	77	3	80	1	1	1	205	12	217
102	Fachvertretung der Steinmetze															
	Steinmetz/in	3		3	1		1	3		3			0	7	0	7
102	Fachvertretung der Steinmetze gesamt	3		3	1		1	3		3			0	7	0	7
103	Fachgruppe der Dachdecker, Glaser und Spengler															
	Bürokaufmann/-frau		2	2			0			0			0	0	2	2
	Dachdecker/in	3		3	2		2	1		1			0	6	0	6
	Dachdecker/in und Spengler/in	12		12	10		10	7		7	4		4	33	0	33
	Glasbautechnik	6	2	8	9	2	11	4	1	5	5	1	6	24	6	30
	Spengler/in	9		9	10		10	13	1	14			0	32	1	33
	Tischlereitechnik			0	1		1			0			0	1	0	1
103	Fachgruppe der Dachdecker, Glaser und Spengler gesamt	30	4	34	32	2	34	25	2	27	9	1	10	96	9	105
104	Fachgruppe der Hafner, Platten- und Fliesenleger und Keramiker															
	Bürokaufmann/-frau		1	1		1	1			0			0	0	2	2

Fachgruppe	Lehrberuf	1. Lehrjahr			2. Lehrjahr			3. Lehrjahr			4. Lehrjahr			GESAMT		
		M	W	ges.	M	W	ges.	M	W	ges.	M	W	ges.	M	W	ges.
	Hafner/in	1		1	2		2	4		4			0	7	0	7
	Platten- und Fliesenleger/in	14		14	14		14	5	2	7			0	33	2	35
104	Fachgruppe der Hafner, Platten- und Fliesenleger und Keramiker gesamt	15	1	16	16	1	17	9	2	11			0	40	4	44
105	Fachgruppe der Maler und Tapezierer															
	Bodenleger/in	1		1	2		2	1		1			0	4	0	4
	Bürokaufmann/-frau		2	2		1	1	1		1			0	1	3	4
	Drucktechnik	1		1	1		1			0	1	1	1	2	1	3
	Druckvorstufentechniker/in			0	1		1			0			0	1	0	1
	Einzelhandel		1	1		2	2			0			0	0	3	3
	Maler/in und Beschichtungstechniker/in	26	6	32	31	9	40	30	3	33			0	87	18	105
	Medienfachmann/-frau - Mediendesign		1	1			0			0			0	0	1	1
	Oberflächentechnik			0	1		1	1		1			0	2	0	2
	Polsterer/Polsterin			0		2	2		1	1			0	0	3	3
	Schilderherstellung	2	1	3		1	1	1	1	2			0	3	3	6
	Spengler/in			0			0	1		1			0	1	0	1
	Tapezierer/in und Dekorateur/in	6	1	7	2	2	4	3	1	4			0	11	4	15
105	Fachgruppe der Maler und Tapezierer gesamt	36	12	48	38	17	55	38	6	44		1	1	112	36	148
106	Fachgruppe der Bauhilfsgewerbe															
	Betonfertigungstechnik	1		1			0	2		2			0	3	0	3
	Bodenleger/in	7		7	8		8	6		6			0	21	0	21
	Bürokaufmann/-frau		0			1	1	1	2	3			0	1	3	4
	Isoliermonteur/in	1		1			0			0			0	1	0	1
	Pflasterer/Pflasterin	1		1	1		1	5		5			0	7	0	7
	Stukkateur/in und Trockenausbauer/in	17		17	13	1	14	11		11			0	41	1	42
106	Fachgruppe der Bauhilfsgewerbe gesamt	27		27	22	2	24	25	2	27			0	74	4	78
107	Fachgruppe Holzbau															
	Bürokaufmann/-frau			0		1	1			0			0	0	1	1
	Tischlereitechnik	1		1			0	1		1			0	2	0	2
	Zimmerei	23		23	51		51	37		37			0	111	0	111
	Zimmerei und Bautechn. Zeichner/Bautechn. Zeichnerin	3		3	1		1	2	1	3	2	2	2	8	1	9
107	Fachgruppe Holzbau gesamt	27		27	52	1	53	40	1	41	2	2	121	2	123	

Fachgruppe	Lehrberuf	1. Lehrjahr			2. Lehrjahr			3. Lehrjahr			4. Lehrjahr			GESAMT		
		M	W	ges.	M	W	ges.	M	W	ges.	M	W	ges.	M	W	ges.
108	Fachgruppe der Tischler und der Holzgestaltenden Gewerbe															
	Bautechn. Zeichner/Bautechn. Zeichnerin	1	1	2			0	2	2			0	3	1	4	
	Bootbauer/in			0	2		2		0			0	2	0	2	
	Bürokaufmann/-frau		1	1		2	2		2	2		0	0	5	5	
	Tischlereitechnik	62	14	76	50	9	59	63	10	73	28	4	32	203	37	240
	Tischlereitechnik und Bautechn. Zeichner/Bautechn. Zeichnerin			0			0			0	1	1	1	0	1	
	Tischlereitechnik und Glasbautechnik			0	2		2			0	1	1	3	0	3	
108	Fachgruppe der Tischler und der Holzgestaltenden Gewerbe gesamt	63	16	79	54	11	65	65	12	77	30	4	34	212	43	255
109	Fachvertretung der Karosseriebautechniker, Karosserielackierer und der Wagner															
	Baumaschinentechnik	2		2	2		2			0		0	4	0	4	
	Karosseriebautechnik	10		10	10		10	4		4	10	10	34	0	34	
	Kraftfahrzeugtechnik			0	2		2	1		1		0	3	0	3	
	Lackiertechnik	3		3	5		5	1	1	2		0	9	1	10	
	Lackiertechnik und Karosseriebautechnik			0			0		1	1		0	0	1	1	
	Metalltechnik	1		1			0			0		0	1	0	1	
109	Fachvertretung der Karosseriebautechniker, Karosserielackierer und der Wagner gesamt	16		16	19		19	6	2	8	10		10	51	2	53
110	Fachgruppe der Metalltechniker															
	Baumaschinentechnik	1		1			0	1		1		0	2	0	2	
	Betriebslogistikaufmann/-frau	1		1			0			0		0	1	0	1	
	Bürokaufmann/-frau	1	1	2			0		1	1		0	1	2	3	
	Druckvorstufentechniker/in	1		1		2	2			0		1	1	3	4	
	Einzelhandel			0			0		1	1		0	0	1	1	
	Elektrotechnik			0			0			0	1	1	1	0	1	
	Hufschmied/in			0			0	1		1		0	1	0	1	
	Konstrukteur/in - Maschinenbautechnik			0			0			0	1	1	1	0	1	
	Konstrukteur/in - Metallbautechnik	1		1			0	2		2		1	3	1	4	
	Konstrukteur/in - Stahlbautechnik			0	1		1	1		1		0	2	0	2	
	Landmaschinentechniker/in	6	1	7	6		6	4		4	5	5	21	1	22	
	Metallbearbeitung	2	1	3			0	5		5		0	7	1	8	
	Metalldesign - Gravur	1		1			0			0		0	1	0	1	

Fachgruppe	Lehrberuf	1. Lehrjahr			2. Lehrjahr			3. Lehrjahr			4. Lehrjahr			GESAMT		
		M	W	ges.	M	W	ges.	M	W	ges.	M	W	ges.	M	W	ges.
	Metalldesign - Metalldruckerei			0	1		1			0			0	1	0	1
	Metalltechnik	45	2	47	42		42	46	1	47	44	1	45	177	4	181
110	Fachgruppe der Metalltechniker gesamt	59	5	64	50	2	52	60	3	63	51	3	54	220	13	233
111	Fachgruppe der Sanitär-, Heizungs- und Lüftungstechniker															
	Bürokaufmann/-frau		1	1		1	1		2	2			0	0	4	4
	Elektrotechnik			0		0			0	0	1		1	1	0	1
	Installations- und Gebäudetechnik	54	2	56	60		60	55	1	56	74	1	75	243	4	247
	Kälteanlagentechnik			0		0		1		1			0	1	0	1
	Metalltechnik			0		0				0	1		1	1	0	1
	Technischer Zeichner/Technische Zeichnerin		1	1		0	1	1		1			0	1	1	2
111	Fachgruppe der Sanitär-, Heizungs- und Lüftungstechniker gesamt	54	4	58	60	1	61	57	3	60	76	1	77	247	9	256
112	Fachgruppe der Elektro- und Alarmanlagentechnik sowie Kommunikationselektronik															
	Betriebslogistikkaufmann/-frau		1	1	1		1			0			0	1	1	2
	Bürokaufmann/-frau		1	1		1	1		1	1			0	0	3	3
	Einzelhandel		1	1			0			0			0	0	1	1
	Elektromaschinentechnik			0	1		1			0			0	1	0	1
	Elektronik			0	1		1	2		2			0	3	0	3
	Elektrotechnik	81	1	82	80	3	83	72	3	75	75	3	78	308	10	318
	Informationstechnologie - Informatik			0			0		1	1	1		1	1	1	2
	Informationstechnologie - Technik	1		1			0	1		1			0	2	0	2
112	Fachgruppe der Elektro- und Alarmanlagentechnik sowie Kommunikationselektronik gesamt	82	4	86	83	4	87	75	5	80	76	3	79	316	16	332
113	Fachvertretung der Kunststoffverarbeiter															
	Bürokaufmann/-frau		1	1		4	4		3	3			0	0	8	8
	Drucktechnik			0			0	1		1			0	1	0	1
	Elektrotechnik	5		5	8		8	2		2			0	15	0	15
	Industriekaufmann/-frau	1		1		1	1	1	1	2			0	2	2	4
	Informationstechnologie - Technik			0	1		1	1		1			0	2	0	2
	Konstrukteur/in - Maschinenbautechnik			0	1		1			0	1		1	2	0	2
	Konstrukteur/in - Werkzeugbautechnik	1		1	1		1	2		2			0	4	0	4
	Kunststoffformgebung	13	2	15	13	1	14	5		5			0	31	3	34

Fachgruppe	Lehrberuf	1. Lehrjahr			2. Lehrjahr			3. Lehrjahr			4. Lehrjahr			GESAMT		
		M	W	ges.	M	W	ges.	M	W	ges.	M	W	ges.	M	W	ges.
	Kunststofftechnik	4		4	3	2	5	16	4	20	17	3	20	40	9	49
	Mechatronik	1		1			0			0			0	1	0	1
	Metallbearbeitung			0			0	1		1			0	1	0	1
	Metalltechnik	11	2	13	13		13	7	2	9	12	1	13	43	5	48
	Oberflächentechnik	2		2			0	1		1	1		1	4	0	4
	Produktionstechniker/in			0		1	1	1		1	4		4	5	1	6
113	Fachvertretung der Kunststoffverarbeiter gesamt	38	5	43	40	9	49	38	10	48	35	4	39	151	28	179

114 Fachgruppe der Mechatroniker

	Betriebslogistikkaufmann/-frau	1		1			0	1		1			0	2	0	2
	Bürokaufmann/-frau		3	3	1	1	2		5	5			0	1	9	10
	Elektromaschinentechnik	2		2	1		1	2		2	3		3	8	0	8
	Elektronik	6		6	7		7	8	3	11	6		6	27	3	30
	Elektrotechnik	2		2	6		6	1		1	1		1	10	0	10
	Industriekaufmann/-frau			0		1	1		1	1			0	0	2	2
	Informationstechnologie - Informatik			0			0	1		1			0	1	0	1
	Informationstechnologie - Technik	1	1	2			0	2		2	2	1	3	5	2	7
	Kälteanlagentechnik	4		4	3		3	2		2	2	1	3	11	1	12
	Konstrukteur/in - Maschinenbautechnik	1	2	3		2	2	2		2	1		1	4	4	8
	Konstrukteur/in - Werkzeugbautechnik			0			0	1		1			0	1	0	1
	Kunststoffformgebung	2		2			0			0			0	2	0	2
	Kunststofftechnik			0	1		1	1	1	2			0	2	1	3
	Mechatronik	3		3	1		1	1		1	1	1	1	5	1	6
	Metallbearbeitung	5		5	3		3	7	2	9			0	15	2	17
	Metalltechnik	47	4	51	50	4	54	45	4	49	39	1	40	181	13	194
	Produktionstechniker/in	1		1	2	1	3	2		2	1	1	2	6	2	8
	Technischer Zeichner/Technische Zeichnerin	1		1			0			0			0	1	0	1
114	Fachgruppe der Mechatroniker gesamt	76	10	86	75	9	84	76	16	92	55	5	60	282	40	322

115 Fachgruppe der Kraftfahrzeugtechniker

	Baumaschinentechnik	3		3	1		1	2		2	2		2	8	0	8
	Betriebslogistikkaufmann/-frau		1	1			0			0			0	0	1	1
	Bürokaufmann/-frau		2	2		1	1		2	2			0	0	5	5
	Karosseriebautechnik	2		2	6	1	7	6		6	5	1	6	19	2	21

Fachgruppe	Lehrberuf	1. Lehrjahr			2. Lehrjahr			3. Lehrjahr			4. Lehrjahr			GESAMT		
		M	W	ges.	M	W	ges.	M	W	ges.	M	W	ges.	M	W	ges.
	Karosseriebautechnik und Kraftfahrzeugtechnik			0			0	1		1			0	1	0	1
	Kraftfahrzeugtechnik	82	4	86	65	6	71	90	3	93	75	5	80	312	18	330
	Lackiertechnik	2		2	2	1	3	3		3			0	7	1	8
	Lackiertechnik und Karosseriebautechnik			0			0	1		1			0	1	0	1
	Landmaschinentechniker/in			0	2		2	1		1			0	3	0	3
	Metalltechnik			0			0			0	1		1	1	0	1
	Vulkanisierung	1		1			0	1		1			0	2	0	2
115	Fachgruppe der Kraftfahrzeugtechniker gesamt	90	7	97	76	9	85	105	5	110	83	6	89	354	27	381
116	Fachgruppe der Kunsthandwerke															
	Blechblasinstrumentenerzeuger/in und Holzblasinstrumentenerzeugung		1	1			0			0			0	0	1	1
	Buchbinder/in			0			0		1	1			0	0	1	1
	Bürokaufmann/-frau			0		1	1		1	1			0	0	2	2
	Drucktechnik	2		2	1		1	1	1	2	2		2	6	1	7
	Druckvorstufentechniker/in			0			0	1	1	2			0	1	1	2
	Gold- und Silberschmied/in und Juwelier/in		1	1			0			0			0	0	1	1
	Orgelbau	2		2	3	1	4	1	1	2	1		1	7	2	9
	Uhrmacher/in - Zeitmesstechniker/in			0			0	1		1			0	1	0	1
	Verpackungstechnik	4		4	1		1	3	1	4	3		3	11	1	12
116	Fachgruppe der Kunsthandwerke gesamt	8	2	10	5	2	7	7	6	13	6		6	26	10	36
117	Fachgruppe Mode und Bekleidungstechnik															
	Bekleidungsgestaltung		1	1		1	1			0			0	0	2	2
	Bürokaufmann/-frau			0		1	1		2	2			0	0	3	3
	Einzelhandel			0			0	1		1			0	1	0	1
	Textiltechnologie	1	1	2	2		2	2		2			0	5	1	6
117	Fachgruppe Mode und Bekleidungstechnik gesamt	1	2	3	2	2	4	3	2	5			0	6	6	12
118	Fachgruppe der Gesundheitsberufe															
	Augenoptik	2	5	7	1	6	7		5	5		1	1	3	17	20
	Einzelhandel		2	2			0		1	1			0	0	3	3
	Hörgeräteakustiker/in			0			0		1	1			0	0	1	1
	Orthopädieschuhmacher/In	1	1	2		2	2	1		1		2	2	2	5	7
	Orthopädietechnik			0		1	1			0	1		1	1	1	2

Fachgruppe	Lehrberuf	1. Lehrjahr			2. Lehrjahr			3. Lehrjahr			4. Lehrjahr			GESAMT		
		M	W	ges.	M	W	ges.	M	W	ges.	M	W	ges.	M	W	ges.
	Orthopädietechnik und Einzelhandel			0		0	1		1		0	1	0	1		
	Orthopädietechnik und Orthopädietechnik		1	1		0		0		0	0	0	1	1		
	Zahntechniker/in		6	6	1		1		2	2	1	2	3	2	10	12
118	Fachgruppe der Gesundheitsberufe gesamt	3	15	18	2	9	11	2	9	11	2	5	7	9	38	47
119	Fachgruppe der Lebensmittelgewerbe															
	Bäcker/in	15	11	26	25	3	28	16	6	22		0	56	20	76	
	Bäcker/in und Konditor/in (Zuckerbäcker/in)		1	1			0			0		0	0	1	1	
	Bürokaufmann/-frau			0	1		1			0		0	1	0	1	
	Destillateur/in			0			0	1		1		0	1	0	1	
	Einzelhandel	1	11	12	1	15	16		14	14		0	2	40	42	
	Fleischverarbeitung	7		7	6		6	2		2		0	15	0	15	
	Fleischverkauf		1	1		1	1			0		0	0	2	2	
	Konditor/in (Zuckerbäcker/in)	5	11	16	3	14	17	1	11	12		0	9	36	45	
	Konditor/in (Zuckerbäcker/in) und Bäcker/in	1	3	4	2	1	3			0		1	1	3	5	8
	Molkereifachmann/-frau		1	1	2		2			0		0	2	1	3	
119	Fachgruppe der Lebensmittelgewerbe gesamt	29	39	68	40	34	74	20	31	51	1	1	89	105	194	
120	Fachgruppe der Fußpfleger, Kosmetiker und Masseure															
	Fußpfleger/in		1	1			0			0		0	0	1	1	
	Fußpfleger/in und Kosmetiker/in	2	15	17		16	16		10	10		0	2	41	43	
	Kosmetiker/in		1	1			0			0		0	0	1	1	
	Kosmetiker/in und Fußpfleger/in			0		2	2			0		0	0	2	2	
	Masseur/in			0	1	3	4			0		0	1	3	4	
120	Fachgruppe der Fußpfleger, Kosmetiker und Masseure gesamt	2	17	19	1	21	22	10	10	0	0	0	3	48	51	
121	Fachgruppe der Gärtner und Floristen															
	Blumenbinder/in und -händler/in (Florist/in)	2	18	20		10	10	1	9	10		0	3	37	40	
	Einzelhandel		1	1			0			0		0	0	1	1	
	Garten- und Grünflächengestaltung - Schwerpunkt Landschaftsgärtnerei	10	2	12	4		4	11	1	12		0	25	3	28	
121	Fachgruppe der Gärtner und Floristen gesamt	12	21	33	4	10	14	12	10	22	0	0	28	41	69	

<i>Fachgruppe</i>	<i>Lehrberuf</i>	<i>1. Lehrjahr</i>			<i>2. Lehrjahr</i>			<i>3. Lehrjahr</i>			<i>4. Lehrjahr</i>			<i>GESAMT</i>		
		<i>M</i>	<i>W</i>	<i>ges.</i>	<i>M</i>	<i>W</i>	<i>ges.</i>	<i>M</i>	<i>W</i>	<i>ges.</i>	<i>M</i>	<i>W</i>	<i>ges.</i>	<i>M</i>	<i>W</i>	<i>ges.</i>
122	Fachgruppe der Berufsfotografen															
	Berufsfotograf/in		1	1		2	2		1	1			0	0	4	4
122	Fachgruppe der Berufsfotografen gesamt		1	1		2	2		1	1			0	0	4	4
123	Fachgruppe der Chemischen Gewerbe und der Denkmal-, Fassaden- und Gebäudereiniger															
	Bürokaufmann/-frau			0	1		1		1	1			0	1	1	2
	Chemielabortechnik		1	1			0		1	1		1	1	0	3	3
	Denkmal-, Fassaden- und Gebäudereiniger/in	2		2			0	1		1			0	3	0	3
	Schädlingsbekämpfer/in			0		1	1			0			0	0	1	1
123	Fachgruppe der Chemischen Gewerbe und der Denkmal-, Fassaden- und Gebäudereiniger gesamt	2	1	3	1	1	2	1	2	3		1	1	4	5	9
124	Fachgruppe der Friseure															
	Friseur/in und Perückenmacher/in (Stylist/in)	6	70	76	5	74	79	4	60	64			0	15	204	219
124	Fachgruppe der Friseure gesamt	6	70	76	5	74	79	4	60	64			0	15	204	219
125A	Fachgruppe der Rauchfangkehrer															
	Rauchfangkehrer/in	4		4	2		2			0			0	6	0	6
125A	Fachgruppe der Rauchfangkehrer gesamt	4		4	2		2			0			0	6	0	6
126	Fachgruppe der gewerblichen Dienstleister															
	Bautechn. Zeichner/Bautechn. Zeichnerin			0	2	1	3			0			0	2	1	3
	Bürokaufmann/-frau	1		1		2	2	1	1	2			0	2	3	5
	Elektrotechnik	1		1			0			0			0	1	0	1
	Entsorgungs- und Recyclingfachmann/-frau	1		1			0			0			0	1	0	1
	Metalltechnik			0			0	1		1	1		1	2	0	2
	Personaldienstleistung			0	1		1			0			0	1	0	1
126	Fachgruppe der gewerblichen Dienstleister gesamt	3		3	3	3	6	2	1	3	1		1	9	4	13
Sparte Gewerbe & Handwerk gesamt		751	244	995	745	227	972	750	204	954	437	35	472	2683	710	3393

Fachgruppe	Lehrberuf	1. Lehrjahr			2. Lehrjahr			3. Lehrjahr			4. Lehrjahr			GESAMT		
		M	W	ges.	M	W	ges.	M	W	ges.	M	W	ges.	M	W	ges.

Sparte Industrie

203 Fachvertretung der Stein- und keramischen Industrie

	Chemielabortechnik			0	1	1			0		0	1	0	1
203	Fachvertretung der Stein- und keramischen Industrie gesamt			0	1	1			0		0	1	0	1

204 Fachvertretung der Glasindustrie

	Bürokaufmann/-frau		1	1		0			0		0	0	1	1
	Glasbautechnik	2		2	2	2	3	1	4		0	7	1	8
204	Fachvertretung der Glasindustrie gesamt	2	1	3	2	2	3	1	4		0	7	2	9

205 Fachvertretung der chemischen Industrie

	Betriebslogistikkaufmann/-frau			0		0	1		1		0	1	0	1
	Chemielabortechnik			0	1	1	1	2	3	1	1	2	3	5
	Industriekaufmann/-frau			0		0		2	2		0	0	2	2
	Informationstechnologie - Technik		1	0	1	1			0	1	1	2	0	2
	Kunststofftechnik			0		0			0	1	1	1	0	1
	Metalltechnik	1		1	1	1	2		2	1	1	5	0	5
	Produktionstechniker/in			0	2	2	2		2		1	4	1	5
205	Fachvertretung der chemischen Industrie gesamt	1		1	4	1	5	6	4	1	5	15	6	21

206 Fachvertretung der Papierindustrie

	Elektrotechnik	1		1		0	1		1		0	2	0	2
	Industriekaufmann/-frau			0	1	1			0		0	0	1	1
	Informationstechnologie - Technik			0	1	1			0		0	1	0	1
	Metalltechnik			0	1	1	1		1	1	1	3	0	3
	Papiertechnik	1		1		0			0	2	2	3	0	3
	Verpackungstechnik	1	1	2	1	1	4		4	3	3	9	1	10
206	Fachvertretung der Papierindustrie gesamt	3	1	4	3	1	4	6	6	6	6	18	2	20

207 Fachvertretung der Papierverarbeitenden Industrie

	Betriebslogistikkaufmann/-frau	1		1		0	2		2		0	3	0	3
	Bürokaufmann/-frau			0	2	2			0		0	0	2	2

Fachgruppe	Lehrberuf	1. Lehrjahr			2. Lehrjahr			3. Lehrjahr			4. Lehrjahr			GESAMT		
		M	W	ges.	M	W	ges.	M	W	ges.	M	W	ges.	M	W	ges.
	Chemielabortechnik			0			0	1		1			0	1	0	1
	Drucktechnik	3	2	5	1		1	2	1	3	3		3	9	3	12
	Druckvorstufentechniker/in			0			0	1		1		1	1	1	1	2
	Elektrotechnik			0			0	1		1		0	1	0	1	
	Industrie Kaufmann/-frau			1			0			0		0	0	1	1	
	Informationstechnologie - Informatik	1		1			0			0		0	1	0	1	
	Informationstechnologie - Technik	1		1			0			0	1	1	2	0	2	
	Metalltechnik			0	1		1			0		0	1	0	1	
	Produktionstechniker/in	2		2	2	1	3	4		4	4		4	12	1	13
	Verpackungstechnik	9	3	12	6	1	7	5	2	7	7	1	8	27	7	34
207	Fachvertretung der Papierverarbeitenden Industrie gesamt	17	6	23	10	4	14	16	3	19	15	2	17	58	15	73
209	Fachvertretung der Bauindustrie															
	Baumaschinentechnik			0			0			0	1		1	1	0	1
	Bautechn. Zeichner/Bautechn. Zeichnerin			0			0	1		1		0	1	0	1	
	Elektrotechnik			0	1		1	1		1		0	2	0	2	
	Informationstechnologie - Technik			0			0		1	1		0	0	1	1	
	Maurer/in	3		3	2		2	3		3		0	8	0	8	
	Metalltechnik			0			0	1		1		0	1	0	1	
	Tiefbauer/in	1		1			0			0		0	1	0	1	
	Tiefbauer/in und Maurer/in			0			0	1		1		0	1	0	1	
209	Fachvertretung der Bauindustrie gesamt	4		4	3		3	7	1	8	1	1	15	1	16	
210	Fachgruppe der Holzindustrie															
	Büro Kaufmann/-frau			1	1		1		2	2		0	1	3	4	
	Elektrotechnik	1		1			0	1		1		0	2	0	2	
	Holztechnik	2		2			0	1		1		0	3	0	3	
	Metallbearbeitung			0	1		1	1		1		0	2	0	2	
	Metalltechnik			0	1		1			0	1	1	2	0	2	
	Tischlereitechnik			0	1		1	1		1		0	2	0	2	
210	Fachgruppe der Holzindustrie gesamt	3	1	4	4		4	4	2	6	1	1	12	3	15	
211	Fachvertretung der Nahrungs- und Genussmittelindustrie (Lebensmittelindustrie)															
	Betriebslogistik Kaufmann/-frau	1	1	2	1	1	2	1	1	2		0	3	3	6	
	Brau- und Getränketechnik	2		2	5		5			0		0	7	0	7	

Fachgruppe	Lehrberuf	1. Lehrjahr			2. Lehrjahr			3. Lehrjahr			4. Lehrjahr			GESAMT		
		M	W	ges.	M	W	ges.	M	W	ges.	M	W	ges.	M	W	ges.
	Bürokaufmann/-frau		1	1		4	4		2	2		0	0	7	7	
	Chemielabortechnik	2	1	3	2	1	3	3		3	1	1	2	8	3	11
	Einzelhandel	1		1		3	3		2	2		0	1	5	6	
	Elektrotechnik	4		4	3		3			0	2	2	9	0	9	
	Fleischverarbeitung			0	1		1	1		1		0	2	0	2	
	Fleischverkauf			0	1		1	1		1		0	2	0	2	
	Industrie Kaufmann/-frau			0			0		1	1		0	0	1	1	
	Informationstechnologie - Informatik			0			0			0	1	1	1	0	1	
	Informationstechnologie - Technik	1		1			0			0		0	1	0	1	
	Lebensmitteltechnik	6	1	7	5	3	8	4	3	7	2	2	4	17	9	26
	Mechatronik			0	2		2			0		0	2	0	2	
	Metallbearbeitung	1		1	1		1			0		0	2	0	2	
	Metalltechnik			0	4		4	2		2	2	1	3	8	1	9
	Molkereifachmann/-frau	2	2	4			0	1	2	3		0	3	4	7	
	Produktionstechniker/in	1		1	1		1			0		0	2	0	2	
211	Fachvertretung der Nahrungs- und Genussmittelindustrie (Lebensmittelindustrie) gesamt	21	6	27	26	12	38	13	11	24	8	4	12	68	33	101

212A Fachgruppe der Stickereiwirtschaft

	Bürokaufmann/-frau			0			0		1	1		0	0	1	1
	Textiltechnologie	1		1			0			0		0	1	0	1
212A	Fachgruppe der Stickereiwirtschaft gesamt	1		1			0		1	1		0	1	1	2

212B Fachgruppe der Textil-, Bekleidungs-, Schuh- und Lederindustrie

	Bekleidungsgestaltung		1	1			0			0		0	0	1	1	
	Betriebslogistikkaufmann/-frau		1	1	1		1			0		0	1	1	2	
	Bürokaufmann/-frau	1	1	2		2	2			0		0	1	3	4	
	Chemielabortechnik		2	2	2	1	3			0	2	1	3	4	8	
	Einzelhandel		1	1		1	1		1	1		0	0	3	3	
	Elektrotechnik	2		2	5		5	3	1	4	4	1	5	14	2	16
	Industrie Kaufmann/-frau			0		1	1			0		0	0	1	1	
	Informationstechnologie - Technik			0	1		1	1		1		0	2	0	2	
	Metallbearbeitung			0			0	1		1		0	1	0	1	
	Metalltechnik	5	1	6	4	1	5	2		2	5		5	16	2	18
	Textilchemie	5	4	9	5	3	8	4	3	7	6	1	7	20	11	31

Fachgruppe	Lehrberuf	1. Lehrjahr			2. Lehrjahr			3. Lehrjahr			4. Lehrjahr			GESAMT		
		M	W	ges.	M	W	ges.	M	W	ges.	M	W	ges.	M	W	ges.
	Textiltechnologie	5	2	7	6	3	9	6	2	8	9	2	11	26	9	35
212B	Fachgruppe der Textil-, Bekleidungs-, Schuh- und Lederindustrie gesamt	18	13	31	24	12	36	17	7	24	26	5	31	85	37	122
214	Fachvertretung der Gießereiindustrie															
	Betriebslogistikkaufmann/-frau	1		1			0			0			0	1	0	1
	Bürokaufmann/-frau		1	1			0			0			0	0	1	1
	Elektrotechnik			0	3		3	2		2	1	1	2	6	1	7
	Kunststofftechnik			0	1		1			0			0	1	0	1
	Metalltechnik	5		5	6		6	5	3	8	4		4	20	3	23
	Produktionstechniker/in			0			0	1		1	2		2	3	0	3
214	Fachvertretung der Gießereiindustrie gesamt	6	1	7	10		10	8	3	11	7	1	8	31	5	36
215	Fachvertretung der NE-Metallindustrie															
	Bürokaufmann/-frau			0		2	2	1	1	2			0	1	3	4
	Industriekaufmann/-frau		2	2		1	1			0			0	0	3	3
215	Fachvertretung der NE-Metallindustrie gesamt		2	2		3	3	1	1	2			0	1	6	7
216	Fachvertretung Maschinen & Metallwaren															
	Betriebslogistikkaufmann/-frau	2	1	3	5	3	8	1	2	3			0	8	6	14
	Bürokaufmann/-frau		5	5		6	6		7	7			0	0	18	18
	EDV-Systemtechnik			0			0	1		1			0	1	0	1
	Elektrotechnik	32	4	36	26	2	28	35	2	37	28	1	29	121	9	130
	Finanz- und Rechnungswesenassistenz			0		1	1			0			0	0	1	1
	Industriekaufmann/-frau	1	1	2	1	2	3		3	3			0	2	6	8
	Informationstechnologie - Technik	4	1	5	1		1			0			0	5	1	6
	Installations- und Gebäudetechnik			0		1	1	2		2			0	2	1	3
	Kälteanlagentechnik	1		1	1		1	3		3	2		2	7	0	7
	Konstrukteur/in - Maschinenbautechnik	2	1	3	1	4	5	7		7	7		7	17	5	22
	Konstrukteur/in - Maschinenbautechnik und Konstrukteur/in - Stahlbautechnik			0	2		2	2		2	2	1	3	6	1	7
	Konstrukteur/in - Stahlbautechnik	3		3	4	1	5	3	2	5	3		3	13	3	16
	Konstrukteur/in - Werkzeugbautechnik	2	1	3	1	1	2	3		3	2	1	3	8	3	11
	Kunststofftechnik	6	2	8	4	2	6	5	1	6	5		5	20	5	25
	Lackiertechnik	1	1	2	2		2	1	1	2			0	4	2	6

Fachgruppe	Lehrberuf	1. Lehrjahr			2. Lehrjahr			3. Lehrjahr			4. Lehrjahr			GESAMT		
		M	W	ges.	M	W	ges.	M	W	ges.	M	W	ges.	M	W	ges.
	Mechatronik	1		1	1		1	1		1		0	3	0	3	
	Metallbearbeitung	6		6	2		2	2		2		0	10	0	10	
	Metalltechnik	121	13	134	126	8	134	109	15	124	130	20	150	486	56	542
	Metalltechnik und Kunststoffformgebung			0			0	1		1			0	1	0	1
	Oberflächentechnik	4	1	5	4	1	5	5	1	6	3	2	5	16	5	21
	Oberflächentechnik und Industriekaufmann/-frau	1		1			0	2		2			0	3	0	3
	Produktionstechniker/in	8	1	9	6		6	2		2	4	1	5	20	2	22
	Technischer Zeichner/Technische Zeichnerin	1	1	2			0	2		2	1		1	4	1	5
	Werkstofftechnik	2	1	3	2	1	3			0	2	2	4	6	4	10
216	Fachvertretung Maschinen & Metallwaren gesamt	198	34	232	189	33	222	187	34	221	189	28	217	763	129	892
217	Fachvertretung der Fahrzeugindustrie															
	Metalltechnik			0	1		1			0	1		1	2	0	2
217	Fachvertretung der Fahrzeugindustrie gesamt			0	1		1			0	1		1	2	0	2
218	Fachvertretung der Elektro- und Elektronikindustrie															
	Betriebslogistikkaufmann/-frau	2		2			0			0			0	2	0	2
	Bürokaufmann/-frau	1		1	1	1	2	1	2	3			0	3	3	6
	Elektronik	12	3	15	12	1	13	11	2	13	11	2	13	46	8	54
	Elektrotechnik	4	3	7	4	1	5	7		7	7		7	22	4	26
	Großhandelskaufmann/-frau		1	1			0			0			0	0	1	1
	Informationstechnologie - Technik			0	3		3			0			0	3	0	3
	Konstrukteur/in - Maschinenbautechnik			0			0			0	1		1	1	0	1
	Konstrukteur/in - Werkzeugbautechnik		1	1			0			0			0	0	1	1
	Kunststoffformgebung			0			0		1	1			0	0	1	1
	Kunststofftechnik	3	1	4	3		3	3		3	3		3	12	1	13
	Mechatronik	2		2			0			0			0	2	0	2
	Medienfachmann/-frau - Mediendesign			0			0		1	1			0	0	1	1
	Metalltechnik	13		13	14	1	15	14	1	15	13	2	15	54	4	58
	Produktionstechniker/in	3	1	4	4	1	5	5	1	6	4	4	8	16	7	23
218	Fachvertretung der Elektro- und Elektronikindustrie gesamt	40	10	50	41	5	46	41	8	49	39	8	47	161	31	192
	Sparte Industrie gesamt	314	75	389	318	71	389	309	76	385	297	49	346	1238	271	1509

Fachgruppe	Lehrberuf	1. Lehrjahr			2. Lehrjahr			3. Lehrjahr			4. Lehrjahr			GESAMT		
		M	W	ges.	M	W	ges.	M	W	ges.	M	W	ges.	M	W	ges.

Sparte Handel

301 Fachgruppe des Lebensmittelhandels

Betriebslogistikkaufmann/-frau			0	1	1	2	1		1		0	2	1	3
Bürokaufmann/-frau			0			0		1	1		0	0	1	1
Einzelhandel	20	73	93	26	74	100	14	70	84		0	60	217	277
Fleischverkauf		2	2			0			0		0	0	2	2
Großhandelskaufmann/-frau	5	5	10	2	4	6	4	6	10		0	11	15	26
Informationstechnologie - Technik			0			0	1		1		0	1	0	1
Koch/Köchin	1		1			0			0		0	1	0	1
301 Fachgruppe des Lebensmittelhandels gesamt	26	80	106	29	79	108	20	77	97		0	75	236	311

302 Fachgruppe der Tabaktrafikanten

Einzelhandel	1	3	4		4	4		7	7		0	1	14	15
302 Fachgruppe der Tabaktrafikanten gesamt	1	3	4		4	4		7	7		0	1	14	15

303 Fachgruppe Arzneimittel, Drogerie- und Parfümeriewaren

Bürokaufmann/-frau		1	1		1	1			0		0	0	2	2
Drogist/in		6	6		12	12		11	11		0	0	29	29
Einzelhandel	3	3		1	4	5		1	1		0	1	8	9
Großhandelskaufmann/-frau	1	1				0		1	1		0	0	2	2
Maler/in und Beschichtungstechniker/in	1	1				0			0		0	0	1	1
303 Fachgruppe Arzneimittel, Drogerie- und Parfümeriewaren gesamt	12	12		1	17	18		13	13		0	1	42	43

304 Fachgruppe des Agrarhandels

Bürokaufmann/-frau			0		1	1			0		0	0	1	1
Einzelhandel	1	1	2	1	2	3	3	4	7		0	5	7	12
Großhandelskaufmann/-frau		1	1			0	1		1		0	1	1	2
304 Fachgruppe des Agrarhandels gesamt	1	2	3	1	3	4	4	4	8		0	6	9	15

305 Fachgruppe des Energiehandels

Einzelhandel	2	2		2	1	3	3	2	5		0	5	5	10
Großhandelskaufmann/-frau	1	1				0			0		0	0	1	1

Fachgruppe	Lehrberuf	1. Lehrjahr			2. Lehrjahr			3. Lehrjahr			4. Lehrjahr			GESAMT		
		M	W	ges.	M	W	ges.	M	W	ges.	M	W	ges.	M	W	ges.
305	Fachgruppe des Energiehandels gesamt		3	3	2	1	3	3	2	5		0	5	6	11	
307	Fachgruppe des Aussenhandels															
	Betriebslogistikkaufmann/-frau	1		1			0			0		0	1	0	1	
	Bürokaufmann/-frau		2	2	1		1			0		0	1	2	3	
	Einzelhandel			0		1	1			0		0	0	1	1	
307	Fachgruppe des Aussenhandels gesamt	1	2	3	1	1	2			0		0	2	3	5	
308	Fachgruppe des Handels mit Mode und Freizeitartikeln															
	Bekleidungsgestaltung und Großhandelskaufmann/-frau			0			0			0		1	1	0	1	1
	Betriebslogistikkaufmann/-frau		1	1			0			0		0	0	1	1	
	Bürokaufmann/-frau	1	2	3	1	1	2			0		0	2	3	5	
	Einzelhandel	7	36	43	11	38	49	17	34	51		0	35	108	143	
	Einzelhandel und Orthopädienschuhmacher/In			0			0	1		1		0	1	0	1	
	Großhandelskaufmann/-frau	1	1	2	1	1	2		2	2		0	2	4	6	
	Sportadministration			0	1		1			0		0	1	0	1	
308	Fachgruppe des Handels mit Mode und Freizeitartikeln gesamt	9	40	49	14	40	54	18	36	54		1	1	41	117	158
309	Fachgruppe des Direktvertriebes															
	Bürokaufmann/-frau			0		1	1			0		0	0	1	1	
309	Fachgruppe des Direktvertriebes gesamt			0		1	1			0		0	0	1	1	
310	Fachgruppe des Papier- und Spielwarenhandels															
	Betriebslogistikkaufmann/-frau			0	1		1			0		0	1	0	1	
	Bürokaufmann/-frau			0		1	1	1		1		0	1	1	2	
	Einzelhandel		9	9		7	7	2	8	10		0	2	24	26	
	Großhandelskaufmann/-frau		1	1	1		1		2	2		0	1	3	4	
	Informationstechnologie - Technik			0			0			0	1	1	1	0	1	
310	Fachgruppe des Papier- und Spielwarenhandels gesamt		10	10	2	8	10	3	10	13		1	1	6	28	34
312	Fachgruppe des Juwelen-, Uhren-, Kunst, Antiquitäten- und Briefmarkenhandels															
	Einzelhandel		4	4		5	5		4	4		0	0	13	13	
312	Fachgruppe des Juwelen-, Uhren-, Kunst, Antiquitäten- und Briefmarkenhandels gesamt		4	4		5	5		4	4		0	0	13	13	

<i>Fachgruppe</i>	<i>Lehrberuf</i>	<i>1. Lehrjahr</i>			<i>2. Lehrjahr</i>			<i>3. Lehrjahr</i>			<i>4. Lehrjahr</i>			<i>GESAMT</i>		
		<i>M</i>	<i>W</i>	<i>ges.</i>	<i>M</i>	<i>W</i>	<i>ges.</i>	<i>M</i>	<i>W</i>	<i>ges.</i>	<i>M</i>	<i>W</i>	<i>ges.</i>	<i>M</i>	<i>W</i>	<i>ges.</i>
313	Fachgruppe des Baustoff-, Eisen-, Hartwaren- und Holzhandels															
	Bautechn. Zeichner/Bautechn. Zeichnerin		1	1	1		1			0			0	1	1	2
	Betriebslogistikkaufmann/-frau		2	2	3	2	5	5	1	6			0	8	5	13
	Bürokaufmann/-frau	4	7	11	1	5	6	2	9	11			0	7	21	28
	Einzelhandel	6	7	13	8	13	21	6	7	13			0	20	27	47
	Finanz- und Rechnungswesenassistenz			0		1	1			0			0	0	1	1
	Großhandelskaufmann/-frau	4	5	9	10	7	17	8	5	13			0	22	17	39
	Industriekaufmann/-frau			0	1		1			0			0	1	0	1
	Informationstechnologie - Technik			0	1		1	1		1			0	2	0	2
	Sonnenschutztechnik			0	2		2			0			0	2	0	2
313	Fachgruppe des Baustoff-, Eisen-, Hartwaren- und Holzhandels gesamt	14	22	36	27	28	55	22	22	44	0	0	63	72	135	
314	Fachgruppe des Handels mit Maschinen, Computersystemen, technischem und industriellem Bedarf															
	Betriebslogistikkaufmann/-frau			0		2	2		1	1			0	0	3	3
	Bürokaufmann/-frau		1	1		6	6		4	4			0	0	11	11
	Einzelhandel			0	1	1	2	1		1			0	2	1	3
	Großhandelskaufmann/-frau	3	2	5	2	1	3	3	3	6			0	8	6	14
	Informationstechnologie - Technik	2		2	3	1	4	2		2	2	2	2	9	1	10
314	Fachgruppe des Handels mit Maschinen, Computersystemen, technischem und industriellem Bedarf gesamt	5	3	8	6	11	17	6	8	14	2	2	19	22	41	
315	Fachgruppe des Fahrzeughandels															
	Betriebslogistikkaufmann/-frau	3		3	2		2			0			0	5	0	5
	Bürokaufmann/-frau		3	3		2	2		1	1			0	0	6	6
	Einzelhandel	1	1	2	1		1	1	3	4			0	3	4	7
	Einzelhandel und Kraftfahrzeugtechnik	1		1			0			0			0	1	0	1
	Großhandelskaufmann/-frau	1	2	3	2		2	1		1			0	4	2	6
	Kraftfahrzeugtechnik			0			0			0	1	1	1	1	0	1
	Medienfachmann/-frau - Mediendesign			0		1	1			0			0	0	1	1
315	Fachgruppe des Fahrzeughandels gesamt	6	6	12	5	3	8	2	4	6	1	1	14	13	27	

Fachgruppe	Lehrberuf	1. Lehrjahr			2. Lehrjahr			3. Lehrjahr			4. Lehrjahr			GESAMT			
		M	W	ges.	M	W	ges.	M	W	ges.	M	W	ges.	M	W	ges.	
316	Fachgruppe des Foto-, Optik- und Medizinproduktehandels																
	Augenoptik			0	1		1		1	1			0	1	1	2	
	Einzelhandel			0		1	1	1	1	2			0	1	2	3	
	Foto- und Multimediakaufmann/-frau			0		1	1	1		1			0	1	1	2	
	Großhandelskaufmann/-frau			0	1		1			0			0	1	0	1	
316	Fachgruppe des Foto-, Optik- und Medizinproduktehandels gesamt			0	2	2	4	2	2	4			0	4	4	8	
317	Fachgruppe des Elektro- und Einrichtungsfachhandels																
	Betriebslogistikkaufmann/-frau		3	3		1	1	5	2	7			0	8	3	11	
	Bürokaufmann/-frau		1	8	9	2	7	9	1	8	9		0	4	23	27	
	Bürokaufmann/-frau und Technischer Zeichner/Technische Zeichnerin		1	1			0			0			0	1	0	1	
	Einzelhandel		17	19	36	10	19	29	18	17	35		0	45	55	100	
	Großhandelskaufmann/-frau			0	1		1			0			0	1	0	1	
	Industriekaufmann/-frau			0			0		1	1			0	0	1	1	
317	Fachgruppe des Elektro- und Einrichtungsfachhandels gesamt		22	27	49	13	27	40	24	28	52		0	59	82	141	
318	Fachgruppe des Versand-, Internet- und allgemeinen Handels																
	Bürokaufmann/-frau			2	2		2	2	1	1	2			0	1	5	6
	Bürokaufmann/-frau und Garten- und Grünflächengestaltung - Schwerpunkt Landschaftsgärtnerei				0			0		1	1			0	0	1	1
	Einzelhandel				4	4		4	4	2	3	5		0	2	11	13
	Großhandelskaufmann/-frau			1		1		0			0			0	1	0	1
318	Fachgruppe des Versand-, Internet- und allgemeinen Handels gesamt		1	6	7		6	6	3	5	8		0	4	17	21	
320	Fachgruppe der Versicherungsagenten																
	Versicherungskaufmann/-frau			0	1		1			0			0	1	0	1	
320	Fachgruppe der Versicherungsagenten gesamt			0	1		1			0			0	1	0	1	
Sparte Handel gesamt		86	220	306	104	236	340	107	222	329	4	1	5	301	679	980	

<i>Fachgruppe</i>	<i>Lehrberuf</i>	<i>1. Lehrjahr</i>			<i>2. Lehrjahr</i>			<i>3. Lehrjahr</i>			<i>4. Lehrjahr</i>			<i>GESAMT</i>		
		<i>M</i>	<i>W</i>	<i>ges.</i>	<i>M</i>	<i>W</i>	<i>ges.</i>	<i>M</i>	<i>W</i>	<i>ges.</i>	<i>M</i>	<i>W</i>	<i>ges.</i>	<i>M</i>	<i>W</i>	<i>ges.</i>
<i>Sparte Bank und Versicherung</i>																
401	Fachvertretung der Banken und Bankiers															
	Bankkaufmann/-frau			0		2	2		1	1			0	0	3	3
401	Fachvertretung der Banken und Bankiers gesamt			0		2	2		1	1			0	0	3	3
402	Fachvertretung der Sparkassen															
	Bankkaufmann/-frau	2	6	8	3	3	6	7	5	12			0	12	14	26
402	Fachvertretung der Sparkassen gesamt	2	6	8	3	3	6	7	5	12			0	12	14	26
403	Fachvertretung der Volksbanken															
	Bankkaufmann/-frau	3	3	6	1	2	3	1	4	5			0	5	9	14
403	Fachvertretung der Volksbanken gesamt	3	3	6	1	2	3	1	4	5			0	5	9	14
404	Fachvertretung der Raiffeisenbanken															
	Bankkaufmann/-frau	1	3	4	5	4	9	1	7	8			0	7	14	21
404	Fachvertretung der Raiffeisenbanken gesamt	1	3	4	5	4	9	1	7	8			0	7	14	21
405	Fachvertretung der Landes-Hypothekenbanken															
	Bankkaufmann/-frau	1	2	3			0		3	3			0	1	5	6
405	Fachvertretung der Landes-Hypothekenbanken gesamt	1	2	3			0		3	3			0	1	5	6
406	Fachvertretung der Versicherungsunternehmen															
	Versicherungskaufmann/-frau	5	7	12	2	3	5	2	9	11			0	9	19	28
406	Fachvertretung der Versicherungsunternehmen gesamt	5	7	12	2	3	5	2	9	11			0	9	19	28
Sparte Bank und Versicherung gesamt		12	21	33	11	14	25	11	29	40			0	34	64	98

Sparte Transport, Verkehr, Telekommunikation

501	Fachvertretung der Schienenbahnen															
	Elektrotechnik	9	1	10	10		10	16	1	17	7	2	9	42	4	46
	Metallbearbeitung			0	1		1			0			0	1	0	1
	Metalltechnik	8	1	9	5	1	6			0	7		7	20	2	22

Fachgruppe	Lehrberuf	1. Lehrjahr			2. Lehrjahr			3. Lehrjahr			4. Lehrjahr			GESAMT		
		M	W	ges.	M	W	ges.	M	W	ges.	M	W	ges.	M	W	ges.
501	Fachvertretung der Schienenbahnen gesamt	17	2	19	16	1	17	16	1	17	14	2	16	63	6	69
502	Fachgruppe der Autobus-, Luftfahrt- und Schifffahrtunternehmen															
	Kraftfahrzeugtechnik	1		1	1		1			0			0	2	0	2
502	Fachgruppe der Autobus-, Luftfahrt- und Schifffahrtunternehmen gesamt	1		1	1		1			0			0	2	0	2
503	Fachgruppe der Seilbahnen															
	Seilbahntechnik	1	1	2	5		5	2	1	3			0	8	2	10
503	Fachgruppe der Seilbahnen gesamt	1	1	2	5		5	2	1	3			0	8	2	10
504	Fachgruppe der Spediteure															
	Betriebslogistikkaufmann/-frau			0	1		1			0			0	1	0	1
	Bürokaufmann/-frau		1	1			0			0			0	0	1	1
	Speditionskaufmann/-frau	11	6	17	9	10	19	14	9	23			0	34	25	59
	Speditionslogistik			0			0	6	3	9			0	6	3	9
504	Fachgruppe der Spediteure gesamt	11	7	18	10	10	20	20	12	32			0	41	29	70
505	Fachgruppe für die Beförderungsgewerbe mit Personenkraftwagen															
	Kraftfahrzeugtechnik			0	1		1			0			0	1	0	1
505	Fachgruppe für die Beförderungsgewerbe mit Personenkraftwagen gesamt			0	1		1			0			0	1	0	1
506	Fachgruppe für das Güterbeförderungsgewerbe															
	Betriebslogistikkaufmann/-frau			0	1		1			0			0	1	0	1
	Bürokaufmann/-frau	2		2			0		1	1			0	2	1	3
	Kraftfahrzeugtechnik			0	1		1			0			0	1	0	1
506	Fachgruppe für das Güterbeförderungsgewerbe gesamt	2		2	2		2		1	1			0	4	1	5
507	Fachvertretung der Fahrschulen und des Allgemeinen Verkehrs															
	Bürokaufmann/-frau			0		1	1			0			0	0	1	1
	Seilbahntechnik			0	1		1	1		1			0	2	0	2
507	Fachvertretung der Fahrschulen und des Allgemeinen Verkehrs gesamt			0	1	1	2	1		1			0	2	1	3

<i>Fachgruppe</i>	<i>Lehrberuf</i>	<i>1. Lehrjahr</i>			<i>2. Lehrjahr</i>			<i>3. Lehrjahr</i>			<i>4. Lehrjahr</i>			<i>GESAMT</i>		
		<i>M</i>	<i>W</i>	<i>ges.</i>	<i>M</i>	<i>W</i>	<i>ges.</i>	<i>M</i>	<i>W</i>	<i>ges.</i>	<i>M</i>	<i>W</i>	<i>ges.</i>	<i>M</i>	<i>W</i>	<i>ges.</i>
508	Fachgruppe der Garagen-, Tankstellen- und Servicestationsunternehmen															
	Einzelhandel			0	1	1		1	1			0	1	1	2	
508	Fachgruppe der Garagen-, Tankstellen- und Servicestationsunternehmen gesamt			0	1	1		1	1			0	1	1	2	
Sparte Transport, Verkehr, Telekommunikation gesamt		32	10	42	37	12	49	39	16	55	14	2	16	122	40	162

Sparte Tourismus und Freizeitwirtschaft

601 Fachgruppe Gastronomie

	Bürokaufmann/-frau		1	1		0		0		0	0	0	1	1	
	Einzelhandel	2	7	9		13	13		12	12		0	2	32	34
	Gastronomiefachmann/-frau		3	3	5	1	6	2	1	3	3	3	7	8	15
	Koch/Köchin	12	13	25	10	5	15	25	7	32		0	47	25	72
	Restaurantfachmann/-frau	6	12	18	1	16	17	6	22	28		0	13	50	63
	Systemgastronomiefachmann/-frau	1	3	4	1	3	4	1	3	4		0	3	9	12
601	Fachgruppe Gastronomie gesamt	21	39	60	17	38	55	34	45	79	3	3	72	125	197

602 Fachgruppe Hotellerie

	Bürokaufmann/-frau	1	2	3		0		0		0		0	1	2	3	
	Gastronomiefachmann/-frau	8	3	11	6	6	12	5	2	7	2	6	8	21	17	38
	Hotel- und Gastgewerbeassistent/in	5	24	29	5	21	26	2	23	25		0	12	68	80	
	Koch/Köchin	23	12	35	29	11	40	32	13	45		0	84	36	120	
	Konditor/in (Zuckerbäcker/in)			0			0		1	1		0	0	1	1	
	Restaurantfachmann/-frau	9	21	30	5	27	32	9	27	36		0	23	75	98	
	Restaurantfachmann/-frau und Hotel- und Gastgewerbeassistent/in			0			0		1	1	2	2	0	3	3	
602	Fachgruppe Hotellerie gesamt	46	62	108	45	65	110	48	67	115	2	8	10	141	202	343

603 Fachgruppe der Gesundheitsbetriebe

	Betriebsdienstleistung		4	4		1	1		0		0	0	0	5	5
	Bürokaufmann/-frau			0		1	1		0		0	0	0	1	1
	Fitnessbetreuung			0	1	1	2	1	1	2		0	2	2	4
	Restaurantfachmann/-frau			0		0	0		1	1		0	0	1	1
	Zahntechniker/in			0		0	0		1	1		0	0	1	1

<i>Fachgruppe</i>	<i>Lehrberuf</i>	<i>1. Lehrjahr</i>			<i>2. Lehrjahr</i>			<i>3. Lehrjahr</i>			<i>4. Lehrjahr</i>			<i>GESAMT</i>		
		<i>M</i>	<i>W</i>	<i>ges.</i>	<i>M</i>	<i>W</i>	<i>ges.</i>	<i>M</i>	<i>W</i>	<i>ges.</i>	<i>M</i>	<i>W</i>	<i>ges.</i>	<i>M</i>	<i>W</i>	<i>ges.</i>
704	Fachgruppe Unternehmensberatung und Informationstechnologie															
	Bürokaufmann/-frau			1	1		1	1			0		0	0	2	2
	EDV-Kaufmann/-frau			1	1			0			0		0	0	1	1
	Finanz- und Rechnungswesenassistent				0			0		1	1		0	0	1	1
	Informationstechnologie - Informatik	6		6	3		3	3		3	2		2	14	0	14
	Informationstechnologie - Technik	5	1	6	9	1	10	8	1	9	4	1	5	26	4	30
704	Fachgruppe Unternehmensberatung und Informationstechnologie gesamt	11	3	14	12	2	14	11	2	13	6	1	7	40	8	48
705	Fachgruppe Ingenieurbüros															
	Bautechn. Zeichner/Bautechn. Zeichnerin	1	2	3	1		1	1	2	3			0	3	4	7
	Bürokaufmann/-frau		1	1		1	1			0			0	0	2	2
	Vermessungstechniker/in			0	1		1			0			0	1	0	1
	Werkstofftechnik		1	1			0			0			0	0	1	1
705	Fachgruppe Ingenieurbüros gesamt	1	4	5	2	1	3	1	2	3			0	4	7	11
706	Fachgruppe Druck															
	Buchbinder/in		3	3			0	1		1			0	1	3	4
	Bürokaufmann/-frau	1		1		2	2			0			0	1	2	3
	Drucktechnik	5		5			0	5	1	6	3		3	13	1	14
	Druckvorstufentechniker/in	1	2	3	1	1	2	1	4	5	2	2	4	5	9	14
	Medienfachmann/-frau - Medientechnik			0	2		2			0			0	2	0	2
706	Fachgruppe Druck gesamt	7	5	12	3	3	6	7	5	12	5	2	7	22	15	37
707	Fachgruppe der Immobilien- und Vermögenstreuhänder															
	Bürokaufmann/-frau			0	1	2	3		2	2			0	1	4	5
	Immobilienkaufmann/-frau	2	5	7	1	7	8	1	6	7			0	4	18	22
707	Fachgruppe der Immobilien- und Vermögenstreuhänder gesamt	2	5	7	2	9	11	1	8	9			0	5	22	27
708	Fachgruppe der Buch- und Medienwirtschaft															
	Buch- u. Medienwirtschaft - Buch- u. Musikalienhandel	1	1	2		5	5	2	2	4			0	3	8	11
	Einzelhandel		1	1			0			0			0	0	1	1
708	Fachgruppe der Buch- und Medienwirtschaft gesamt	1	2	3		5	5	2	2	4			0	3	9	12

<i>Fachgruppe</i>	<i>Lehrberuf</i>	<i>1. Lehrjahr</i>			<i>2. Lehrjahr</i>			<i>3. Lehrjahr</i>			<i>4. Lehrjahr</i>			<i>GESAMT</i>		
		<i>M</i>	<i>W</i>	<i>ges.</i>	<i>M</i>	<i>W</i>	<i>ges.</i>	<i>M</i>	<i>W</i>	<i>ges.</i>	<i>M</i>	<i>W</i>	<i>ges.</i>	<i>M</i>	<i>W</i>	<i>ges.</i>
709	Fachgruppe der Versicherungsmakler und Berater in Versicherungsangelegenheiten															
	Bürokaufmann/-frau		1	1			0	1	1			0	1	1	2	
	Versicherungskaufmann/-frau		1	1	1	2	3		0		0	1	3	4		
709	Fachgruppe der Versicherungsmakler und Berater in Versicherungsangelegenheiten gesamt		2	2	1	2	3	1	1		0	2	4	6		
710	Fachvertretung der Telekommunikations- und Rundfunkunternehmungen															
	Elektronik		1	1			0		0		0	1	0	1		
	Informationstechnologie - Technik		1	1			0		0		0	1	0	1		
710	Fachvertretung der Telekommunikations- und Rundfunkunternehmungen gesamt		2	2			0		0		0	2	0	2		
Sparte Information & Consulting gesamt		31	25	56	25	26	51	26	26	52	11	5	16	93	82	175

Sparte Sonstige Lehrbetriebe

801	Land- und forstwirtschaftliche Erwerbs- und Wirtschaftsgenossenschaften															
	Verwaltungsassistent/in			0		1	1			0		0	0	1	1	
801	Land- und forstwirtschaftliche Erwerbs- und Wirtschaftsgenossenschaften gesamt			0		1	1			0		0	0	1	1	
803	Elektrizitätsversorgungsunternehmen															
	Bautechn. Zeichner/Bautechn. Zeichnerin			1	1		0			0		0	0	1	1	
	Bürokaufmann/-frau	1	3	4	1	4	5		5	5		0	2	12	14	
	Elektronik	1		1			0	1		1		0	2	0	2	
	Elektrotechnik	3	2	5	5	5	5	4	1	5	6	6	18	3	21	
	Informationstechnologie - Technik	1		1			0			0	2	2	3	0	3	
	Metallbearbeitung			0	1		1			0		0	1	0	1	
	Metalltechnik	5	1	6	5	1	6	5	1	6	6	6	21	3	24	
803	Elektrizitätsversorgungsunternehmen gesamt	11	7	18	12	5	17	10	7	17	14	14	47	19	66	
805	Sozialversicherungsträger															
	Informationstechnologie - Technik			0			0			0	1	1	1	0	1	
	Verwaltungsassistent/in		2	2			0		2	2		0	0	4	4	
805	Sozialversicherungsträger gesamt		2	2			0		2	2	1	1	1	4	5	

<i>Fachgruppe</i>	<i>Lehrberuf</i>	<i>1. Lehrjahr</i>			<i>2. Lehrjahr</i>			<i>3. Lehrjahr</i>			<i>4. Lehrjahr</i>			<i>GESAMT</i>		
		<i>M</i>	<i>W</i>	<i>ges.</i>	<i>M</i>	<i>W</i>	<i>ges.</i>	<i>M</i>	<i>W</i>	<i>ges.</i>	<i>M</i>	<i>W</i>	<i>ges.</i>	<i>M</i>	<i>W</i>	<i>ges.</i>
807	Gesetzliche berufliche Interessenvertretungen der AG und AN															
	Bürokaufmann/-frau		1	1		0		1	1			0	0	2	2	
	Informationstechnologie - Technik			0		0		1	1			0	0	1	1	
	Medienfachmann/-frau - Mediendesign			0		0		1	1			0	0	1	1	
	Verwaltungsassistent/in	1		1		0		1	1			0	1	1	2	
807	Gesetzliche berufliche Interessenvertretungen der AG und AN gesamt	1	1	2		0		4	4			0	1	5	6	
809	Gebietskörperschaften Bund															
	Baumaschinentechnik	1		1		0			0			0	1	0	1	
	Kraftfahrzeugtechnik			0		0			0	1		1	1	0	1	
	Steuerassistenz	2	2	4		6	6	1	1	2		0	3	9	12	
	Vermessungstechniker/in			0	1		1		0	1		1	2	0	2	
	Verwaltungsassistent/in	2	12	14	3	13	16		8	8		0	5	33	38	
809	Gebietskörperschaften Bund gesamt	5	14	19	4	19	23	1	9	10	2	2	12	42	54	
810	Gebietskörperschaften Länder															
	Archiv-, Bibliotheks- und Informationsassistent/in	1	1	2		0		1	1			0	1	2	3	
	Bautechn. Zeichner/Bautechn. Zeichnerin	1	1	2		1	1		0			0	1	2	3	
	Informationstechnologie - Informatik			0	1		1		0	1		1	2	0	2	
	Informationstechnologie - Technik	1		1	2		2	1	1	1		1	5	0	5	
	Koch/Köchin			0		0	1		1			0	1	0	1	
	Kraftfahrzeugtechnik	1		1		0	1		1	1		1	3	0	3	
	Metalltechnik	1		1	1		1		0			0	2	0	2	
	Veranstaltungstechnik			0		0			0	1		1	1	0	1	
	Vermessungstechniker/in			0		1	1		0			0	0	1	1	
	Verwaltungsassistent/in	1	3	4		9	9	2	8	10		0	3	20	23	
810	Gebietskörperschaften Länder gesamt	6	5	11	4	11	15	5	9	14	4	4	19	25	44	
811	Gebietskörperschaften Gemeinden/Gemeindeverbände															
	Archiv-, Bibliotheks- und Informationsassistent/in			0		1	1	1		1		0	1	1	2	
	Betriebsdienstleistung	1	1	2			0			0		0	1	1	2	
	Informationstechnologie - Technik	1		1	5		5	1		1	1	1	8	0	8	
	Verwaltungsassistent/in	2	4	6	3	4	7	1	10	11		0	6	18	24	

Fachgruppe	Lehrberuf	1. Lehrjahr			2. Lehrjahr			3. Lehrjahr			4. Lehrjahr			GESAMT		
		M	W	ges.	M	W	ges.	M	W	ges.	M	W	ges.	M	W	ges.
811	Gebietskörperschaften Gemeinden/Gemeindeverbände gesamt	4	5	9	8	5	13	3	10	13	1	1	16	20	36	
814	Rechtsanwälte															
	Rechtskanzleiassistent/in		6	6		5	5		4	4		0	0	15	15	
814	Rechtsanwälte gesamt		6	6		5	5		4	4		0	0	15	15	
816	Wirtschaftstreuhänder/Steuerberater															
	Finanz- und Rechnungswesenassistent			0			0		1	1		0	0	1	1	
	Steuerassistent			0	1	2	3		1	1		0	1	3	4	
816	Wirtschaftstreuhänder/Steuerberater gesamt			0	1	2	3		2	2		0	1	4	5	
817	Apotheken															
	Pharmazeutisch-kaufmännische Assistenz	1	16	17	1	18	19		21	21		0	2	55	57	
817	Apotheken gesamt	1	16	17	1	18	19		21	21		0	2	55	57	
818	Ärzte															
	Tierpfleger/in	1		1		3	3		1	1		0	1	4	5	
	Zahnärztliche Fachassistent		2	2		1	1		1	1		0	0	4	4	
818	Ärzte gesamt	1	2	3		4	4		2	2		0	1	8	9	
819	Ziviltechniker/Architekten															
	Bautechn. Zeichner/Bautechn. Zeichnerin	1		1	2	1	3	1		1		0	4	1	5	
	Vermessungstechniker/in	1		1		1	1	4		4	1	1	6	1	7	
819	Ziviltechniker/Architekten gesamt	2		2	2	2	4	5		5	1	1	10	2	12	
820	Vereine															
	Betriebsdienstleistung	1	1	2	1	5	6	1	1	2		0	3	7	10	
	Bürokaufmann/-frau		3	3		1	1			0		0	0	4	4	
	Denkmal-, Fassaden- und Gebäudereiniger/in			0		1	1			0		0	0	1	1	
	Informationstechnologie - Technik	1		1			0	2		2		0	3	0	3	
	Verwaltungsassistent/in			0		1	1			0		0	0	1	1	
820	Vereine gesamt	2	4	6	1	8	9	3	1	4		0	6	13	19	

<i>Fachgruppe</i>	<i>Lehrberuf</i>	<i>1. Lehrjahr</i>			<i>2. Lehrjahr</i>			<i>3. Lehrjahr</i>			<i>4. Lehrjahr</i>			<i>GESAMT</i>		
		<i>M</i>	<i>W</i>	<i>ges.</i>	<i>M</i>	<i>W</i>	<i>ges.</i>	<i>M</i>	<i>W</i>	<i>ges.</i>	<i>M</i>	<i>W</i>	<i>ges.</i>	<i>M</i>	<i>W</i>	<i>ges.</i>
821	Sonstige (förderbar)															
	Betriebsdienstleistung		6	6	1	7	8		2	2		0	1	15	16	
	Bürokaufmann/-frau		2	2	1	3	4	1	3	4		0	2	8	10	
	Einzelhandel			0			0		1	1		0	0	1	1	
	Elektrotechnik			0			0	1		1		0	1	0	1	
	Informationstechnologie - Technik	2		2	3		3	3		3		0	8	0	8	
	Koch/Köchin		2	2	2		2			0		0	2	2	4	
	Personaldienstleistung		1	1		1	1			0		0	0	2	2	
	Pharmazeutisch-kaufmännische Assistenz			0	1		1			0		0	1	0	1	
	Rechtskanzleiassistent/in			0	1		1			0		0	1	0	1	
	Restaurantfachmann/-frau		1	1	1		1			0		0	1	1	2	
	Seilbahntechnik	1		1	1		1	1		1		0	3	0	3	
	Tischlereitechnik	1		1			0			0		0	1	0	1	
	Veranstaltungstechnik			0	1		1			0	1	1	1	1	2	
	Verwaltungsassistent/in			0		2	2		4	4		0	0	6	6	
821	Sonstige (förderbar) gesamt	4	12	16	12	13	25	6	10	16	1	1	22	36	58	
Sparte Sonstige Lehrbetriebe gesamt		37	74	111	45	93	138	33	81	114	23	1	24	138	249	387

Sparte Überbetriebliche Lehrlingsausbildung

902 § 30 BAG, Überbetriebliche Ausbildungseinrichtungen

	Betriebslogistikkaufmann/-frau	2		2	2		2	1		1		0	5	0	5
	Maler/in und Beschichtungstechniker/in	9	2	11	2		2	1	3	4		0	12	5	17
	Metallbearbeitung	26	2	28	20	1	21	7	2	9		0	53	5	58
	Metalltechnik	1		1			0	4		4	4	4	9	0	9
	Tischlereitechnik	6		6	4	1	5	4	2	6		0	14	3	17
	Zimmerei	1		1	1		1			0		0	2	0	2
902	§ 30 BAG, Überbetriebliche Ausbildungseinrichtungen gesamt	45	4	49	29	2	31	17	7	24	4	4	95	13	108

906 § 30b BAG, Überbetriebliche Ausbildungseinrichtungen AMS

	Metallbearbeitung	5		5	3		3	1		1		0	9	0	9
--	-------------------	---	--	---	---	--	---	---	--	---	--	---	---	---	---

<i>Fachgruppe</i>	<i>Lehrberuf</i>	<i>1. Lehrjahr</i>			<i>2. Lehrjahr</i>			<i>3. Lehrjahr</i>			<i>4. Lehrjahr</i>			<i>GESAMT</i>		
		<i>M</i>	<i>W</i>	<i>ges.</i>	<i>M</i>	<i>W</i>	<i>ges.</i>	<i>M</i>	<i>W</i>	<i>ges.</i>	<i>M</i>	<i>W</i>	<i>ges.</i>	<i>M</i>	<i>W</i>	<i>ges.</i>
906	§ 30b BAG, Überbetriebliche Ausbildungseinrichtungen AMS gesamt	5		5	3		3	1		1			0	9	0	9
907	§ 8c BAG - Überbetriebliche IBA ohne AMS-Beauftragung Metallbearbeitung			0			0	1		1			0	1	0	1
907	§ 8c BAG - Überbetriebliche IBA ohne AMS-Beauftragung gesamt			0			0	1		1			0	1	0	1
Sparte Überbetriebliche Lehrlingsausbildung gesamt		50	4	54	32	2	34	19	7	26	4		4	105	13	118
Lehrlinge gesamt		1386	786	2172	1384	804	2188	1384	787	2171	794	104	898	4948	2481	7429

Lehrabschlussprüfungen 2014 nach Sparten

Sparte/Lehrberuf	Zur Lap- ange- treten	Prüfungsergebnisse				
		mit Ausz. best.	mit gut best.	bestan- den	nicht best. Theorie	nicht best. Praxis

Gewerbe & Handwerk

Anlagenelektriker	1			1			
Augenoptik	11			10		1	
Bäcker	43	1	4	21	2	9	6
Baumaschinentechnik	6	1	1	3		1	
Bautechnischer Zeichner	14		3	8		3	
Bekleidungsgestalter	2	1		1			
Berufsfotograf	2	2					
Berufskraftfahrer - Güterbeförderung	3	1	2				
Betonfertigungstechnik	3			1	2		
Betriebsdienstleistungskaufmann	3	1		2			
Blumenbinder und -händler (Florist)	14	1	5	8			
Bodenleger	5	1		3		1	
Brunnen- und Grundbauer	1			1			
Bürokaufmann	43		11	27		5	
Dachdecker	15	3	4	5		3	
Denkmal-, Fassaden- und Gebäudereiniger	1		1				
Destillateur	1						1
Drogist	1					1	
Drucktechniker - Rollenrotationsdruck	1			1			
Einzelhandel - Schwerpunkt Elektro-Elektronikberatung	1			1			
Einzelhandel - Schwerpunkt Lebensmittelhandel	15	1	1	11	1	1	
Einzelhandel - Schwerpunkt Parfümerie	2	1		1			
Einzelhandel - Schwerpunkt Sportartikel	1			1			
Elektroinstallationstechnik	13			12		1	
Elektroinstallationstechnik mit Wahlmodul Prozessleit- und Bustechnik	17			10		7	
Elektromaschinentechnik	5		1			4	
Elektronik	1			1			
Elektroniker - Angewandte Elektronik	8	1	3	4			
Elektrotechniker	103	14	18	52	2	16	1
Finanz- und Rechnungswesenassistent	1		1				
Fleischverarbeitung	11		1	10			
Fleischverkauf	2	1	1				
Friseur und Perückenmacher (Stylist)	79	4	20	45		10	
Fußpfleger	30	1	2	16		11	
Garten- und Grünflächengestalter - Landschaftsgärtnerei	14	1	3	8		2	
Glasbautechniker	8	1	2	4			1
Glaser	1			1			
Grosshandelskaufmann	1		1				
Hörgeräteakustiker	2			1		1	
Industriekaufmann	2	1	1				
Informationstechnologie - Technik	2			1		1	
Installations- und Gebäudetechnik	67	2	9	31		22	3
Kälteanlagentechnik	2			1		1	
Karosseriebautechnik	21	3	4	11		3	
Konditor (Zuckerbäcker)	12	6	2	3		1	

Sparte/Lehrberuf	Zur Lap- ange- treten	Prüfungsergebnisse					
		mit Ausz. best.	mit gut best.	bestan- den	nicht best. Theorie	nicht best. Praxis	nicht best. beides
Konstrukteur – Schwerpunkt Installations- und Gebäudetechnik	1			1			
Konstrukteur - Schwerpunkt Maschinenbautechnik	4		1	3			
Konstrukteur - Schwerpunkt Metallbautechnik	2			2			
Konstrukteur - Schwerpunkt Stahlbautechnik	3		1	2			
Kosmetiker	39		4	21		14	
Kraftfahrzeugtechniker	91	1	7	69	3	10	1
Kunststoffformgeber	10		3	5	2		
Kunststofftechniker	16	2	5	8		1	
Lackierer	12	1	3	2		6	
Landmaschinentechniker	3		1	2			
Maler und Anstreicher	50		3	31		16	
Maler und Beschichtungstechniker - Funktionsbeschichtungen	3			2		1	
Maschinenbautechnik	11		4	4		3	
Maschinenfertigungstechnik	14		1	6		6	1
Maschinenmechanik	1			1			
Masseur	1	1					
Maurer	56	7	13	28		8	
Metallbearbeiter	12		2	5		2	3
Metalldesign - Gravur	1			1			
Metalltechnik	6		1	5			
Metalltechnik - Blechtechnik	7		1	1	2	3	
Metalltechnik - Fahrzeugbautechnik	8	1	2	5			
Metalltechnik - Metallbearbeitungstechnik	28		6	8	8	3	3
Metalltechnik - Schmiedetechnik	3		1	2			
Metalltechnik - Stahlbautechnik	11	4	1	3	1	2	
Molkereifachmann	2		2				
Oberflächentechnik - Schwerpunkt mechanische Oberflächentechnik	2		1	1			
Orgelbauer	1		1				
Orthopädienschuhmacher	1			1			
Platten- und Fliesenleger	14	1	3	5		5	
Produktionstechniker	5	2	1	2			
Rauchfangkehrer	4		2	2			
Schilderherstellung	3		1	2			
Spengler	31	1	4	15	2	5	4
Steinmetz	4		1	3			
Stukkateur und Trockenausbauer	14	1	3	8		2	
Tapezierer und Dekorateur	6		1	5			
Technischer Zeichner	2			2			
Tiefbauer	5	2	2	1			
Tischlerei	60	2	5	40		13	
Tischlereitechnik - Schwerpunkt Planung	10		2	7		1	
Tischlereitechnik - Schwerpunkt Produktion	16	1	3	9		3	
Verfahrenstechniker für die Getreidewirtschaft - Getreidemüller	1		1				
Verpackungstechnik	3			2		1	
Versicherungskaufmann	3		2	1			
Waffen- und Munitionshändler	5	1		4			
Werkzeugmechanik	7		1	2	1	3	
Zahnärztlicher Fachassistent	2		1		1		

Sparte/Lehrberuf	Zur Lap- ange- treten	Prüfungsergebnisse						
		mit Ausz. best.	mit gut best.	bestan- den	nicht best. Theorie	nicht best. Praxis	nicht best. beides	
Zahntechniker	1			1				
Zerspanungstechnik	29	2	4	12		8	3	
Zimmerei	49	7	10	27		5		
Summe	Gewerbe & Handwerk	1264	86	212	686	27	226	27

Industrie

Anlagenelektriker	2					2	
Bekleidungsgestalter	1	1					
Betriebslogistikkaufmann	7		4	3			
Brau- und Getränketechniker	5		3	2			
Bürokaufmann	21	4	5	11			1
Chemielabortechnik	7	3	2	2			
Drucktechniker - Bogenflachdruck	1		1				
Drucktechniker - Rollenrotationsdruck	1	1					
Einzelhandel - Schwerpunkt Lebensmittelhandel	6		1	4	1		
Einzelhandel - Schwerpunkt Textilhandel	2	1	1				
Elektroniker - Angewandte Elektronik	11	2	2	7			
Elektrotechniker	36	9	10	16			1
Fleischverarbeitung	1			1			
Glasbautechniker	1			1			
Holztechniker	1		1				
Industriekaufmann	5	1	2	2			
Informationstechnologe - Technik	11	2	2	5			2
Installations- und Gebäudetechnik	2			2			
Kälteanlagentechnik	1		1				
Koch	1	1					
Konstrukteur – Schwerpunkt Installations- und Gebäudetechnik	1			1			
Konstrukteur - Schwerpunkt Maschinenbautechnik	11		4	7			
Konstrukteur - Schwerpunkt Stahlbautechnik	5	2	1	2			
Konstrukteur - Schwerpunkt Werkzeugbautechnik	2			2			
Kraftfahrzeugtechniker	1		1				
Kunststoffformgeber	1						1
Kunststofftechniker	6	1	4	1			
Lackierer	3			2			1
Lebensmitteltechnik-AV	1	1					
Maschinenbautechnik	39	3	15	20			1
Maschinenfertigungstechnik	4			2			2
Maschinenmechanik	35	2	9	21			3
Maurer	7	1	1	3			2
Mechatronik	2			1			1
Metallbearbeiter	9			4	1		1
Metalltechnik	2		1	1			
Metalltechnik - Blechtechnik	7			5			2
Metalltechnik - Metallbearbeitungstechnik	4	1	1	2			
Metalltechnik - Stahlbautechnik	16		7	9			
Oberflächentechnik - Schwerpunkt mechanische	8	1	3	4			
Oberflächentechnik							
Produktionstechniker	20	2	6	7			5

Sparte/Lehrberuf	Zur Lap- ange- treten	Prüfungsergebnisse					
		mit Ausz. best.	mit gut best.	bestan- den	nicht best. Theorie	nicht best. Praxis	nicht best. beides
Schilderherstellung	1			1			
Speditionskaufmann	1			1			
Stoffdrucker	1			1			
Technischer Zeichner	4			2		2	
Textilchemie	10		2	6	1	1	
Textiltechniker - Maschentechnik	4	1	2	1			
Textiltechniker - Webtechnik	4		3	1			
Tischlerei	1			1			
Universalschweißer	1			1			
Verpackungstechnik	8	1	4	3			
Werkstofftechnik	1	1					
Werkzeugmechanik	27	1	8	12	1	4	1
Zerspanungstechnik	24	3	6	12		2	1
Summe Industrie	394	46	113	192	4	34	5

Handel

Betriebsdienstleistungskaufmann	1			1			
Betriebslogistikkaufmann	20		1	14	1	4	
Bürokaufmann	111	4	10	77		20	
Drogist	20	3	2	7		6	2
EDV-Kaufmann	1	1					
Einzelhandel - Schwerpunkt allgemeiner Einzelhandel	22	3	6	12	1		
Einzelhandel - Schwerpunkt Baustoffhandel	7	1	2	4			
Einzelhandel - Schwerpunkt Einrichtungsberatung	37	8	10	17	1		1
Einzelhandel - Schwerpunkt Eisen- und Hartwaren	8	1	2	4	1		
Einzelhandel - Schwerpunkt Elektro-Elektronikberatung	19	4	5	10			
Einzelhandel - Schwerpunkt Feinkostfachverkauf	1	1					
Einzelhandel - Schwerpunkt Gartencenter	5	1	2	1			1
Einzelhandel - Schwerpunkt Kraftfahrzeuge und Ersatzteile	5		2	2		1	
Einzelhandel - Schwerpunkt Lebensmittelhandel	139	9	18	91	5	13	3
Einzelhandel - Schwerpunkt Parfümerie	11	3	1	6		1	
Einzelhandel - Schwerpunkt Schuhe	16	4	4	7	1		
Einzelhandel - Schwerpunkt Sportartikel	18	2	6	9		1	
Einzelhandel - Schwerpunkt Telekommunikation	6		1	5			
Einzelhandel - Schwerpunkt Textilhandel	30	10	10	8	1	1	
Einzelhandel - Schwerpunkt Uhren- und Juwelenberatung	7	5		2			
Finanz- und Rechnungswesenassistent	2			1		1	
Fleischverkauf	2		1	1			
Friseur und Perückenmacher (Stylist)	2			2			
Grosshandelskaufmann	37	2	9	25		1	
Industriekaufmann	1			1			
Informationstechnologe - Technik	5			4	1		
Masseur	1			1			
Restaurantfachmann	1					1	
Sonnenschutztechniker	2			2			
Versicherungskaufmann	1			1			
Zahnärztlicher Fachassistent	6	1		3	2		

Sparte/Lehrberuf	Zur Lap ange- treten	Prüfungsergebnisse					
		mit Ausz. best.	mit gut best.	bestan- den	nicht best. Theorie	nicht best. Praxis	nicht best. beides
Summe Handel	544	63	92	318	14	50	7

Bank und Versicherung

Bankkaufmann	29	5	10	14			
Bürokaufmann	1	1					
Versicherungskaufmann	16	3	5	5		3	
Summe Bank und Versicherung	46	9	15	19		3	

Transport, Verkehr, Telekommunikation

Betriebslogistikkaufmann	1			1			
Bürokaufmann	7		2	5			
Einzelhandel - Schwerpunkt allgemeiner Einzelhandel	1			1			
Elektrotechniker	1	1					
Finanz- und Rechnungswesenassistent	2			1		1	
Landmaschinentechniker	1					1	
Seilbahnfachmann-AV	4	1	1	2			
Speditionskaufmann	25	2	8	12	1	2	
Speditionslogistik	9	1	3	5			
Summe Transport, Verkehr, Telekommunikatio	51	5	14	27	1	4	

Tourismus und Freizeitwirtschaft

Betriebsdienstleistungskaufmann	4		2			2	
Betriebslogistikkaufmann	1			1			
Bürokaufmann	15		1	11		3	
EDV-Kaufmann	1		1				
Einzelhandel - Schwerpunkt allgemeiner Einzelhandel	4		2	1		1	
Einzelhandel - Schwerpunkt Einrichtungsberatung	1		1				
Einzelhandel - Schwerpunkt Lebensmittelhandel	13	1	3	9			
Einzelhandel - Schwerpunkt Textilhandel	2			2			
Fitneßbetreuung	14		1	11	1		1
Gastronomiefachmann	21	2	2	15		2	
Hotel- und Gastgewerbeassistent	40	5	12	19		4	
Koch	78	8	12	34	2	19	3
Konditor (Zuckerbäcker)	1		1				
Mobilitätsservice	1		1				
Reisebüroassistent	1			1			
Restaurantfachmann	69	2	8	41		18	
Systemgastronomiefachmann	3		1			2	
Zahnärztlicher Fachassistent	4		1	3			
Summe Tourismus und Freizeitwirtschaft	273	18	49	148	3	51	4

Sparte/Lehrberuf	Zur Lap- ange- treten	Prüfungsergebnisse				
		mit Ausz. best.	mit gut best.	bestan- den	nicht best. Theorie	nicht best. Praxis

Information & Consulting

Bautechnischer Zeichner	8		1	3		4
Buch- und Medienwirtschaft Buch- und Musikalienhandel	2	1	1			
Buchbinder	5		2	3		
Bürokaufmann	13	1	4	7		1
Drucktechniker - Bogenflachdruck	2	1		1		
Drucktechniker - Digitaldruck	1			1		
Druckvorstufentechniker	5			4		1
Einzelhandel - Schwerpunkt allgemeiner Einzelhandel	2		1	1		
Finanz- und Rechnungswesenassistent	3		2			1
Immobilienkaufmann	12	1	1	7		3
Informationstechnologie - Informatik	3		1	2		
Informationstechnologie - Technik	9		1	8		
Medienfachmann - Marktkommunikation und Werbung	1			1		
Medienfachmann - Mediendesign	4	2	1	1		
Rechtskanzleiassistent	1	1				
Schilderherstellung	1			1		
Verpackungstechnik	2	2				
Versicherungskaufmann	2		1	1		
Werkstofftechnik	1		1			
Summe	Information & Consulting	77	9	17	41	10

Sonstige Lehrbetriebe

Bautechnischer Zeichner	12			8		4
Betriebsdienstleistungskaufmann	11		1	9		1
Buchhaltung	1		1			
Bürokaufmann	18	3	4	9		2
Elektroinstallationstechnik mit Wahlmodul Prozessleit- und Bustechnik	1		1			
Elektroniker - Angewandte Elektronik	1			1		
Elektrotechniker	16	1	7	8		
Informationstechnologie - Technik	7			3		4
Koch	6	1		2		3
Kraftfahrzeugtechniker	2			2		
Maschinenbautechnik	19	6	4	6		3
Medienfachmann - Mediendesign	1			1		
Metallbearbeiter	2			2		
Molkereifachmann	1		1			
Personaldienstleistung	1			1		
Pharmazeutisch-kaufmännischer Assistent	22	5	8	7		2
Rechtskanzleiassistent	10	4	4	2		
Restaurantfachmann	3	1				2
Sportadministrator-AV	3		1	2		
Steuerassistenz	7		5	2		
Tierpfleger	2			1		1
Tischlerei	1			1		
Veranstaltungstechnik	1		1			
Vermessungstechniker	2	1		1		

Sparte/Lehrberuf	Zur Lap- ange- treten	Prüfungsergebnisse				
		mit Ausz. best.	mit gut best.	bestan- den	nicht best. Theorie	nicht best. Praxis
Verwaltungsassistent	31	6	7	17		1
Zahnärztlicher Fachassistent	3		1	2		
Summe	184	28	46	87		22
Sonstige Lehrbetriebe						1

Überbetriebliche Lehrlingsausbildung

Betriebslogistikkaufmann	1			1		
Bürokaufmann	1			1		
Maler und Anstreicher	5			3		2
Maler und Beschichtungstechniker - Funktionsbeschichtungen	3			3		
Metallbearbeiter	29		4	14	2	9
Metalltechnik - Stahlbautechnik	1			1		
Tischlerei	10		1	8		1
Summe	50		5	31	2	12
Überbetriebliche Lehrlingsausbildung						

Sparte unbekannt

Anlagenelektriker	1			1		
Augenoptik	1					1
Bäcker	3			1		2
Bautechnischer Zeichner	1			1		
Bekleidungsgestalter	2					1
Berufskraftfahrer - Güterbeförderung	8		3	2		2
Berufskraftfahrer - Personenbeförderung	2			2		
Betriebsdienstleistungskaufmann	10	2	5	3		
Betriebslogistikkaufmann	21		4	6	2	4
Bodenleger	1			1		
Bonbon- und Konfektmacher	1	1				
Brunnen- und Grundbauer	1			1		
Bürokaufmann	67	4	17	41		5
Denkmal-, Fassaden- und Gebäudereiniger	4			2	1	
Drogist	14	1	2	5		6
Druckvorstufentechniker	4		1			3
EDV-Kaufmann	2			1	1	
Einzelhandel - Schwerpunkt allgemeiner Einzelhandel	3		2			
Einzelhandel - Schwerpunkt Einrichtungsberatung	1	1				
Einzelhandel - Schwerpunkt Eisen- und Hartwaren	1		1			
Einzelhandel - Schwerpunkt Elektro-Elektronikberatung	2	1		1		
Einzelhandel - Schwerpunkt Feinkostfachverkauf	1		1			
Einzelhandel - Schwerpunkt Lebensmittelhandel	18	1	3	11	1	1
Einzelhandel - Schwerpunkt Parfümerie	5	1	1	3		
Einzelhandel - Schwerpunkt Schuhe	3		1	2		
Einzelhandel - Schwerpunkt Sportartikel	1			1		
Einzelhandel - Schwerpunkt Textilhandel	16	2	4	9		1
Elektrotechniker	2	1				1
Finanz- und Rechnungswesenassistent	7		1	5		1
Fleischverkauf	2		2			
Friseur und Perückenmacher (Stylist)	2			2		

Sparte/Lehrberuf	Zur Lap- ange- treten	Prüfungsergebnisse						
		mit Ausz. best.	mit gut best.	bestan- den	nicht best. Theorie	nicht best. Praxis	nicht best. beides	
Fußpfleger	1					1		
Glasbautechniker	1					1		
Grosshandelskaufmann	2			2				
Hörgeräteakustiker	1			1				
Hotel- und Gastgewerbeassistent	3			2		1		
Immobilienkaufmann	4	1		1		2		
Industriekaufmann	1			1				
Informationstechnologie - Technik	4			3			1	
Installations- und Gebäudetechnik	3		1			2		
Karosseriebautechnik	1			1				
Koch	2		1	1				
Konstrukteur - Schwerpunkt Maschinenbautechnik	2	1		1				
Kraftfahrzeugtechniker	3			3				
Maschinenmechanik	1						1	
Maurer	5		1	2	2			
Medienfachmann - Mediendesign	1						1	
Metallbearbeiter	4		1	1		1	1	
Metalltechnik	5		1	1		2	1	
Metalltechnik - Fahrzeugbautechnik	1			1				
Molkereifachmann	1		1					
Orthopädietechnik - Schwerpunkt Prothesentechnik	1			1				
Pharmazeutisch-kaufmännischer Assistent	3	1				2		
Rechtskanzleiassistent	1		1					
Restaurantfachmann	4		2	1		1		
Schilderherstellung	1			1				
Speditionskaufmann	3		2	1				
Spengler	3				3			
Stoffdrucker	1	1						
Tapezierer und Dekorateur	2	1		1				
Tierpfleger	1	1						
Tischlerei	1		1					
Versicherungskaufmann	20	4	7	7		1	1	
Verwaltungsassistent	1			1				
Zahnärztlicher Fachassistent	34		1	24	6		3	
Zahntechniker	1			1				
Zerspanungstechnik	1			1				
Zimmerei	1		1					
Summe	Sparte unbekannt	332	25	69	161	16	42	19
Gesamtsummen		3215	289	632	1710	67	454	63

Lehrabschlussprüfungen 2014 - Ausnahmsweise Zulassung

(Diese Zahlen sind in der Statistik der Lehrabschlussprüfungen bereits berücksichtigt)

Lehrberuf	Prüfungsart	Zahl der Prüflinge	Prüfungs-Ergebnisse					
			mit Ausz. best.	mit gut best.	bestanden	nicht best. theor.	nicht best. prakt.	nicht best. beide
Augenoptik	§ 23 (5) a	2			1		1	
Bäcker	§ 23 (5) a	13		1	5	2	4	1
Bankkaufmann	§ 23 (5) a	2			2			
Bautechnischer Zeichner	§ 23 (5) a	11		4	5		2	
Bekleidungsgestalter	§ 23 (5) a	1						1
Berufskraftfahrer - Güterbeförderung	§ 23 (5) a	10		5	2		2	1
Berufskraftfahrer - Personenbeförderung	§ 23 (5) a	2			2			
Betonfertigungstechnik	§ 23 (5) a	2				2		
Betriebsdienstleistungskaufmann	§ 23 (5) a	8	1		6			1
Betriebslogistikkaufmann	§ 23 (5) a	23		4	8	2	4	5
Blumenbinder und -händler (Florist)	§ 23 (5) a	1			1			
Bodenleger	§ 23 (5) a	1			1			
Bonbon- und Konfektmacher	§ 23 (5) a	1	1					
Brunnen- und Grundbauer	§ 23 (5) a	2			2			
Bürokaufmann	§ 23 (5) a	45	4	11	29		1	
Chemielabortechnik	§ 23 (5) a	1	1					
Denkmal-, Fassaden- und Gebäudereiniger	§ 23 (5) a	2			2			
Drogist	§ 23 (5) a	11	1	1	6		3	
Drucktechniker - Bogenflachdruck	§ 23 (5) a	1			1			
Druckvorstufentechniker	§ 23 (5) a	4		1			3	
EDV-Kaufmann	§ 23 (5) a	2			1	1		
Einzelhandel	§ 23 (5) a	132	12	29	75	6	7	3
Einzelhandel	§ 23 (5) b	4			3		1	
Elektroinstallationstechnik	§ 23 (5) a	1			1			
Elektrotechniker	§ 23 (5) a	7	1		3	2		1
Finanz- und Rechnungswesenassistent	§ 23 (5) a	3		1	2			
Fitneßbetreuung	§ 23 (5) a	1			1			
Fitneßbetreuung	§ 23 (5) b	1						1
Fleischverarbeitung	§ 23 (5) a	1			1			
Fleischverkauf	§ 23 (5) a	2		1	1			
Friseur und Perückenmacher (Stylist)	§ 23 (5) a	13	1	1	9		2	
Fußpfleger	§ 23 (5) a	1					1	
Gastronomiefachmann	§ 23 (5) a	3		1	1		1	
Glasbautechniker	§ 23 (5) a	1					1	
Grosshandelskaufmann	§ 23 (5) a	4		1	3			
Hörgeräteakustiker	§ 23 (5) a	1			1			
Hotel- und Gastgewerbeassistent	§ 23 (5) a	6	1	1	4			
Immobilienkaufmann	§ 23 (5) a	3	1		2			
Industriekaufmann	§ 23 (5) a	2		1	1			

Lehrberuf	Prüfungsart	Zahl der Prüflinge	Prüfungs-Ergebnisse					
			mit Ausz. best.	mit gut best.	bestanden	nicht best. theor.	nicht best. prakt.	nicht best. beide
Informationstechnologie - Technik	§ 23 (5) a	6			4	1		1
Installations- und Gebäudetechnik	§ 23 (5) a	9		1	2		5	1
Karosseriebautechnik	§ 23 (5) a	2		1	1			
Koch	§ 23 (5) a	16	2	2	7	1	4	
Konditor (Zuckerbäcker)	§ 23 (5) a	2		1	1			
Konstrukteur - Schwerpunkt Maschinenbautechnik	§ 23 (5) a	2	1	1				
Kraftfahrzeugtechniker	§ 23 (5) a	7			3	2	1	1
Maler und Anstreicher	§ 23 (5) a	2			2			
Maschinenfertigungstechnik	§ 23 (5) a	1						1
Maschinenmechanik	§ 23 (5) a	2					1	1
Masseur	§ 23 (5) a	1			1			
Maurer	§ 23 (5) a	5		1	2	2		
Medienfachmann - Mediendesign	§ 23 (6)	1						1
Metallbearbeiter	§ 23 (5) a	13			6		5	2
Metalltechnik	§ 23 (5) a	8		1	4		2	1
Metalltechnik - Fahrzeugbautechnik	§ 23 (5) a	2			2			
Metalltechnik - Stahlbautechnik	§ 23 (5) a	1				1		
Molkereifachmann	§ 23 (5) a	3		3				
Oberflächentechnik	§ 23 (5) a	1			1			
Orthopädietechnik	§ 23 (5) a	1			1			
Pharmazeutisch-kaufmännischer Assistent	§ 23 (5) a	5	2	1			2	
Platten- und Fliesenleger	§ 23 (5) a	1					1	
Rechtskanzleiassistent	§ 23 (5) a	1	1					
Restaurantfachmann	§ 23 (5) a	16	1	4	5		6	
Restaurantfachmann	§ 23 (5) b	1					1	
Speditionskaufmann	§ 23 (5) a	1		1				
Spengler	§ 23 (5) a	9			3	5	1	
Sportadministrator-AV	§ 23 (5) a	1			1			
Steinmetz	§ 23 (5) a	1			1			
Stukkateur und Trockenausbauer	§ 23 (5) a	1			1			
Tapezierer und Dekorateur	§ 23 (5) a	2	1		1			
Technischer Zeichner	§ 23 (5) a	1			1			
Textilchemie	§ 23 (5) a	1			1			
Tischlerei	§ 23 (5) a	6	1	2	3			
Versicherungskaufmann	§ 23 (5) a	10	2	4	3			1
Verwaltungsassistent	§ 23 (5) a	3			3			
Waffen- und Munitionshändler	§ 23 (5) a	1			1			
Zahnärztlicher Fachassistent	§ 23 (5) a	42	1	3	27	8		3
Zerspanungstechnik	§ 23 (5) a	1			1			
Zimmerei	§ 23 (5) a	4		3	1			
Ausnahmsweise Zulassungen gesamt		524	36	92	272	35	62	27