

**Ich.  
Mach.  
KOMPETENZ  
CHECK.**

[www.friseure.at](http://www.friseure.at)



KARRIERE MIT SCHERE



LOS  
geht`s!

## Inhalt

Der KOMPETENZ CHECK .....	3
Inhalt des KOMPETENZ CHECKS .....	4
Zeitplan des KOMPETENZ CHECKS .....	5
Der Technikkopf .....	6
Die Nagelpflege.....	8
Die Schönheitspflege .....	8
Rasieren .....	11

# Der KOMPETENZ CHECK

## Ein wichtiger Schritt zur Ausbildung bester Fachkräfte!

Sehr geehrte Unternehmer\*innen, werteb Ausbilder\*innen,

mit dieser Broschüre wollen wir Ihnen die Bedingungen für den KOMPETENZ CHECK weitergeben, um die Vorbereitung auf bzw. die Ausbildung für den KOMPETENZ CHECK zu erleichtern. Der KOMPETENZ CHECK umfasst Prüfungsthemen, die der Lehrling laut gesetzlichem Ausbildungsplan zumindest nach etwa 1 1/2 Jahren Lehrzeit können müsste bzw. sollte.

Durch den KOMPETENZ CHECK wird festgestellt, ob der Lehrling die erforderlichen praktischen Kenntnisse und Fertigkeiten laut Berufsbild beherrscht.

Der KOMPETENZ CHECK sollte den fachlichen Unterbau für die Lehrabschlussprüfung nach 3 Jahren Lehrzeit darstellen. Absolviert der Lehrling den KOMPETENZ CHECK positiv, so hat dieser einen Teil der Lehrabschlussprüfung (LAP) bereits bestanden.

Ist das Ergebnis des KOMPETENZ CHECKS negativ, so muss der Lehrling bei der LAP nochmals das gesamte Programm der Lehrabschlussprüfung (nach 3 Jahren Lehre) absolvieren.

Keinesfalls verhindert ein negatives KOMPETENZ CHECK-Ergebnis das Antreten zum Lehrabschluss und es stellt auch keinen Kündigungsgrund dar.

Über den KOMPETENZ CHECK wird ein Zeugnis ausfertigt, das den ermittelten Stand der Fertigkeiten und Kenntnisse wiedergibt.

### Voraussetzungen zum Antreten:

Die Voraussetzungen für das Antreten als Lehrling variieren je nach der Art der Lehrzeit. Im **klassischen Lehrzeitverlauf** ist es möglich, ab dem zweiten Lehrjahr zum KOMPETENZ CHECK anzutreten. Bei einer **verkürzten Lehrzeit** hingegen können Lehrlinge unabhängig vom Lehrjahr nach eigenem Ermessen – wenn der erforderliche Lehrstoff beherrscht wird – zum KOMPETENZ CHECK antreten.

Absolviert der Lehrling den KOMPETENZ CHECK positiv, so hat dieser einen Teil der Lehrabschlussprüfung (LAP) bestanden. Die Punkte des KOMPETENZ CHECK werden bei der Lehrabschlussprüfung übernommen. Dies kann sich bei der Lehrabschlussprüfung auch deutlich in Bezug auf „negativ“, „positiv“, „guter Erfolg“ oder „Auszeichnung“ auswirken! Es gilt also nicht „nur durch kommen“, sondern dass der Lehrling eine möglichst hohe Punktezahl erreicht!

Der KOMPETENZ CHECK dauert durchschnittlich einen halben Tag bzw. 4 Stunden und findet im WIFI Dornbirn, Bahnhofstraße 24, Raum C36 statt.

Der KOMPETENZ CHECK ist eine VERANSTALTUNG der Wirtschaftskammer Vorarlberg und der Landesinnung der Friseure Vorarlberg.

Ihre Landesinnung der Friseure

# Inhalt des KOMPETENZ CHECKS

## Praktische Arbeiten

### Technikkopf

Zeit: **45 Minuten**

- vier handgelegte Wasserwellen
- zehn Papilloten in Wellenform
- zehn Dauerwellwickler



### Rasieren (mit Rasier- oder Klingemesser)

Zeit: **30 Minuten**

am mitgebrachten Modell

Achtung: Bitte verwenden Sie keinen Rasierschaum aus der Dose.

- komplette Rasur (ohne Bartformen wie z. B. Oberlippenbart) inkl. Kompressen
- Nachbehandlung mit Gesichtsmassage



### Schönheitspflege

Zeit: **35 Minuten**

am mitgebrachten Damenmodell

- Reinigungsmassage
- Augenbrauen formen
- Augenbrauen und Wimpern färben
- Make-up



### Nagelpflege (Maniküre) inkl. Lackierung und Nageldesign

Zeit: **35 Minuten**

an demselben oder am eigens für diesen Teil mitgebrachten Damenmodell

- die Arbeit muss an beiden Händen durchgeführt werden
- mit einem gut sichtbaren Decklack lackiert
- das Nageldesign (2 Finger) passend zum gewählten Themenschwerpunkt erstellt



### Voraussetzung für die Teilnahme zum KOMPETENZ CHECK:

Ausbildungsnachweis, ebenso die geeigneten Modelle sowie sämtliches Werkzeug, sämtliche Produkte und Materialien.

# Zeitplan des KOMPETENZ CHECKS

## Friseur/in und Perückenmacher/in — Stylist/in

### Vormittag

08:50 — 09:00 Uhr	Begrüßung, Zuteilung der Arbeitsplätze, Vorbereitung		
09:00 — 09:45 Uhr	Technikkopf	45 Min.	
09:45 — 10:15 Uhr	Rasieren	30 Min.	
10:15 — 10:50 Uhr	Schönheitspflege	35 Min.	
10:50 — 11:25 Uhr	Maniküre	35 Min.	
ca. 11:45 Uhr	Übergabe der Zeugnisse		

### Nachmittag

12:50 — 13:00 Uhr	Begrüßung, Zuteilung der Arbeitsplätze, Vorbereitung		
13:00 — 13:45 Uhr	Technikkopf	45 Min.	
13:45 — 14:15 Uhr	Rasieren	30 Min.	
14:15 — 14:50 Uhr	Schönheitspflege	35 Min.	
14:50 — 15:25 Uhr	Maniküre	35 Min.	
ca. 15:45 Uhr	Übergabe der Zeugnisse		

# Der Technikkopf

Bei der Prüfung soll das Ergebnis Ihres Technikkopfes den abgebildeten Mustervorlagen möglichst genau entsprechen.

→ **VIER HANDGELEGTE WASSERWELLEN**

→ **ZEHN PAPILOTEN IN WELLENFORM**

→ **ZEHN DAUERWELLWICKLER**



## DAUERWELLTECHNIK

**!** Geachtet wird auf Folgendes:

- saubere, gleichmäßige Abteilungen
- gleichmäßige Spannung (keine Schlaufen)
- Stärke der Passees
- im richtigen Winkel aufgedreht
- Wicklerbreite, Wicklerstärke, Abteilung
- Ordnung bei der Platzierung der Wickler
- Spitzen nicht umgebogen
- Spitzen gerade über dem Wickler
- Spitzenpapier sauber eingearbeitet
- gleichmäßiges Setzen der Gummis
- richtiges Abstecken
- mittlere Wicklerstärken verwenden (grau-blaue und rot-blaue Wickler)
- gestellte Anforderung muss erfüllt sein

## PAPILLOTIEREN

**!** Geachtet wird auf Folgendes:

- exaktes, gleichmäßiges Abteilen der Passees
- sauberst gekämmte Passees
- gleichmäßig in Rundung und Größe
- gleichmäßige Anordnung der Papilloten
- Anordnung: reihenweise nach links bzw. nach rechts oder umgekehrt
- gleichmäßige Spannung
- Haarspitzen liegen innen
- Befestigung der Clipse am Papillotenhals (Clips darf niemals die Form der Papillote verändern)
- flache bzw. liegende Papilloten

## HANDGELEGTE WELLEN

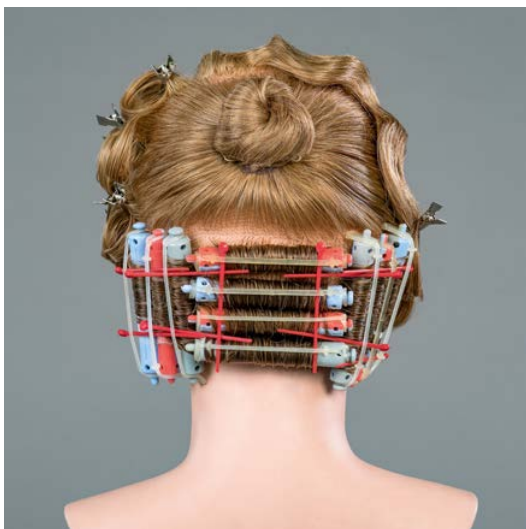
### ! Geachtet wird auf Folgendes:

- Sauberkeit und Reinheit der Wellen
- gut sichtbares Wellental
- gleichmäßige Wellenkanten
- gleiche Wellenbreite (reicht von Kante zu Kante)
- Wellen müssen bis zum Grund durchgearbeitet sein, nicht nur an der Oberfläche
- Haare in der Welle nicht verzogen
- mindestens 4 Wellen, das Ende der Wellen kann mit Papilloten abschließen (siehe Bild)

### Hilfsmittel:

- Wasserwellklammern, Wellenkämme oder Clipse können verwendet werden,
- müssen jedoch vor der Benetzung entfernt werden.
- Finishprodukte dürfen in kleinen Mengen verwendet werden.

### Vorschläge:



# Die Nagelpflege

## NAGELPFLEGE (MANIKÜRE) INKL. LACKIERUNG UND NAGELDESIGN

- die Arbeit muss an beiden Händen durchgeführt werden
- mit einem gut sichtbaren Decklack lackiert
- das Nageldesign (2 Finger) passend zum gewählten Themenschwerpunkt erstellt

Es ist eine komplette Nagelpflege inklusive Lackieren mit farbigem Decklack durchzuführen. An zwei Fingernägeln ist ein Nageldesign zu erstellen. (Vorarbeiten werden mit Punkteabzug bewertet.)

### Geachtet wird auf Folgendes:

- einwandfreies, sauberes Werkzeug und Wäsche, Wasserbad
- gleichmäßige, formschöne Feilarbeit
- Reinigung der Nagelplatte
- sauberes und formschönes Nägellackieren
- Nageldesign (an 2 Fingernägeln — freie Wahl)

# Die Schönheitspflege

Es sind eine Reinigungsmassage, Formen der Augenbrauen (Vorarbeiten werden mit einem Punkteabzug bewertet), Augenbrauen- und Wimpernfärben, Formen der Augenbrauen (Vorarbeiten werden mit einem Punkteabzug bewertet) und ein professionelles Tages-Make-up auszuführen.

### → REINIGUNGSMASSAGE

### → AUGENBRAUEN FORMEN

### → BRAUEN- UND WIMPERNFÄRBN

### → MAKE-UP

Das Diagnoseblatt muss ausgefüllt zur Prüfung mitgenommen werden.



## REINIGUNGSMASSAGE

### ! Geachtet wird auf Folgendes:

- absolute Sauberkeit, Ordnung und Hygiene sowie Gestaltung des Arbeitsplatzes
- persönliche Vorbereitung (Hände waschen, keinen Händeschmuck)
- vorbereitende Maßnahmen (saubere Handtücher, Stirnband, Kompressentücher, etc.)
- handwerkliche Fähigkeiten bei der Gesichtsreinigung unter Verwendung der hauttyp-gerechten Reinigungsprodukte
- fachgerechtes Abnehmen der Reinigungsmilch mit Kompressen
- Gesichtsmassagetechniken, die für den Hautzustand des Modells erforderlich sind (z. B. belebend oder beruhigend)

## AUGENBRAUEN FORMEN

### ! Geachtet wird auf Folgendes:

- gefühlvolle Technik und formschönes Zupfen der Brauen (Ausmessen, Gleichmäßigkeit, Breite und Form).

## BRAUEN- UND WIMPERNFÄRBen

### ! Geachtet wird auf Folgendes:

- Piercing und Permanent Make-up sind verboten
- Vorarbeiten an den Brauen/Wimpern führen zu Punkteabzügen
- Ausführung und Ergebnis

#### Brauen:

- fachgerechtes Auftragen der Farbe
- sauberes und richtiges Abnehmen der Farbe

#### Wimpern:

- Auftragen des Hautschutzes, Anlegen der Wimpernblätter
- fachgerechtes Auftragen der Farbe
- Sauberkeit
- exaktes Durchfärben bis zum Wimpernansatz
- gefühlvolles, fachgerechtes Abnehmen der Farbe, keine Farbreste auf der Haut

## MAKE-UP

### ! Geachtet wird auf Folgendes:

- typgerechtes, gut sichtbares Tages-Make-up
- Grundierung, passend zum Hautton, des jeweiligen Modelles, exaktes Ausstreichen der Konturen
- Verwendung z. B. von Kajal, Eyeliner, Mascara, Lidschatten (mindestens 2 Lidschattenfarben)
- Rouge/Puder
- Lipliner, Lippenstift (mit Pinsel), eventuell Gloss
- Ausdruck (nicht zu blass) in Harmonie zu dem Modell (Haarfarbe, Augenfarbe, Outfit etc.)







KARRIERE MIT SCHERE

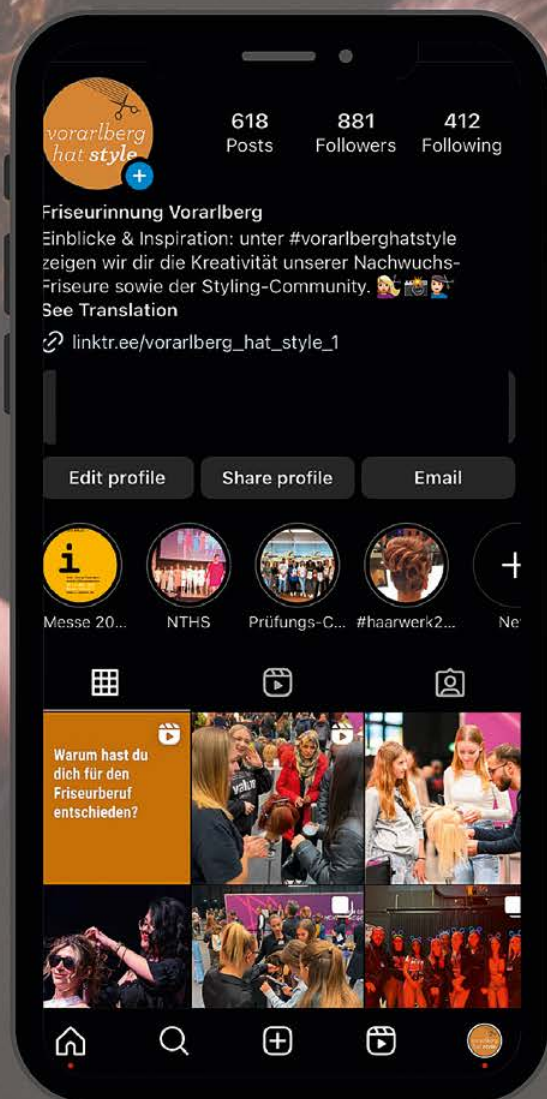


WIRTSCHAFTSKAMMER VORARLBERG  
Die Friseure

Frisuren & Ausbildungsfotos auf  
der eigenen Seite mit  
**@vorarlberghatstyle** markieren

Storys mit **@vorarlberghatstyle**  
markieren

den Hashtag  
**#vorarlberghatstyle** setzen



## Infos & Kontakt

Landesinnung der Friseure  
Wirtschaftskammer Vorarlberg  
Wichnergasse 9 | 6800 Feldkirch  
friseure@wkv.at  
www.vorarlberghatstyle.at  
www.wko.at/vlbg/gewerbe-handwerk/friseure

Folge uns auf  
Instagram



SCAN ME