



Lehrlingsstatistik 2015

Vorarlberg

Inhaltsverzeichnis

Die wichtigsten Kennzahlen	3
Übersicht nach Art der Ausbildung	4
Entwicklung der Gesamt-Lehrlingszahl	5
Entwicklung der Lehrlingszahl im 1. Lehrjahr	6
Anteil der Lehreintritte an der Zahl der 15-Jährigen	7
Schulbildung der Lehrbeginner	9
Lehrlinge nach Sparten gesamt	11
Lehrlinge nach Sparten im 1. Lehrjahr	13
Lehrlinge nach Staatsbürgerschaft	15
Lehrlinge mit nicht-österr. Staatsbürgerschaft	16
Top Ten Lehrberufe	17
Mädchen in Männerberufen	18
Lehrbetriebe	19
Lehrlinge in den Bundesländern	21
Prüfungsstatistik	24
Gesamtübersicht nach Sparten, Lehrjahr und Geschlecht	25
Lehrlingsstand in den Sparten seit 1950	26
Lehreintritte in den Sparten seit 1970	27
Lehrlinge nach Fachgruppen und Lehrberufen, gegliedert nach Lehrjahr und Geschlecht	28
Lehrabschlussprüfungen	53
Lehrabschlussprüfungen (ausnahmsweise Zulassung)	59

Die wichtigsten Kennzahlen der Lehrlingsstatistik 2015

111 Personen absolvieren ihre Ausbildung gemäß § 8b(2) Berufsausbildungsgesetz in der sogenannten Teilqualifikation.

Ende 2015 standen 7.111 Lehrlinge in Ausbildung. Das ist eine Differenz von -318 (-4,28%) zum Vorjahr.

Im Jahr 2015 wurden 3.122 neue Lehrverträge abgeschlossen (2,87%).

Im ersten Lehrjahr gibt es 2.188 Lehrlinge (0,74%).

52,53% der Jugendlichen haben sich für eine Lehre entschieden, 68,21% der Burschen, und 36,07% der Mädchen. Vorarlberg ist damit weiterhin das Bundesland mit der höchsten Lehrlingsquote in Österreich.

38,99% der Lehrlinge kommen aus der Polytechnischen Schule, 34,32% aus der neuen Mittelschule, der Haupt- oder Sonstigen Schulen, 26,69% aus BMS, BHS und AHS.

45,79% der Lehrlinge werden im Gewerbe und Handwerk ausgebildet.

Der Ausländeranteil bei den Lehrlingen ist mit 10,56% etwas höher als im Vorjahr.

Bei den weiblichen Lehrlingen werden 63,26% in den zehn beliebtesten Lehrberufen ausgebildet. Bei den männlichen Lehrlingen finden sich 63,78% in den zehn beliebtesten Lehrberufen.

1.938 Betriebe bilden Lehrlinge aus. Davon sind (133) Unternehmen aus einem Bereich außerhalb der Wirtschaftskammer.

Lehrlingsstand am 31.12.2015 nach Art der Ausbildung*

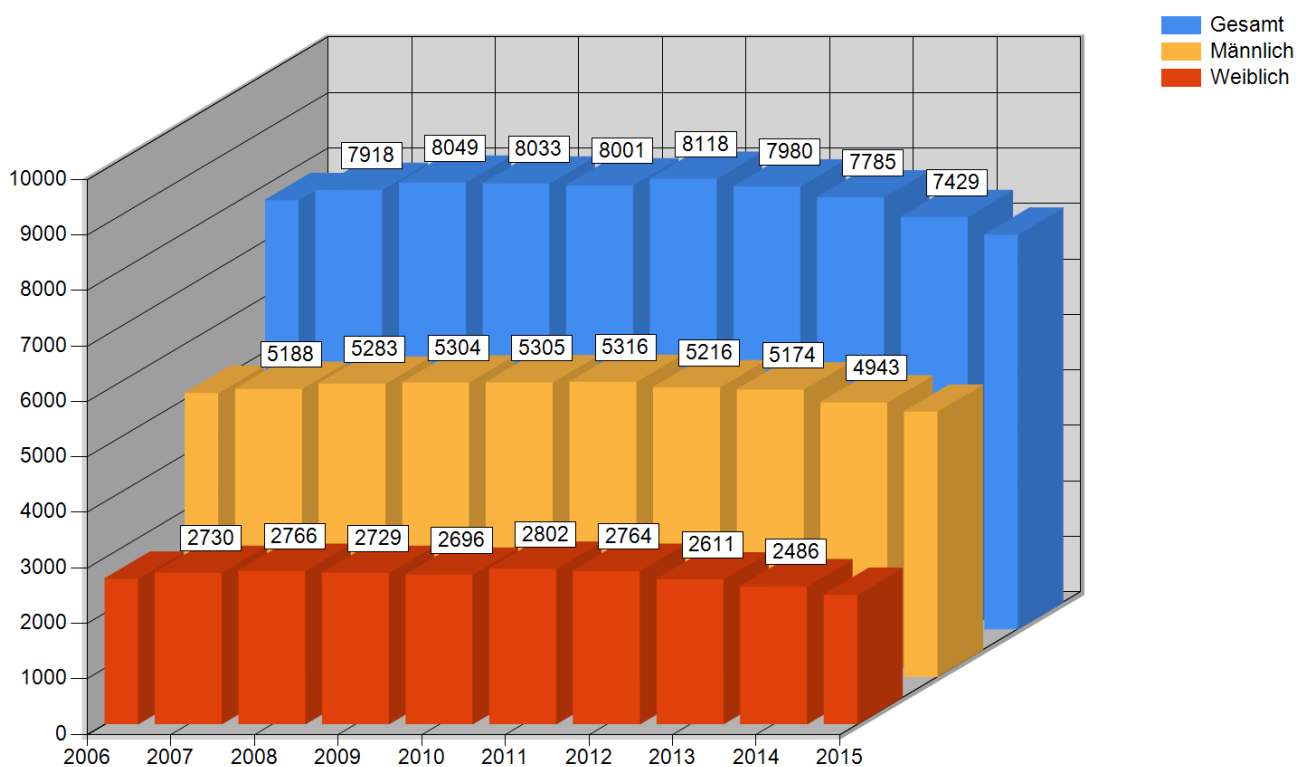
Art der Ausbildung	1. Lehrjahr			2. Lehrjahr			3. Lehrjahr			4. Lehrjahr			Gesamt		
	m	w	ges.	m	w	ges.	m	w	ges.	m	w	ges.	m	w	ges.
§ 1 BAG	1367	691	2058	1219	753	1972	1267	693	1960	758	108	866	4611	2245	6856
§ 8b (1) BAG (verl. Lehrzeit)	88	42	130	52	35	87	23	11	34	4	0	4	167	88	255
§ 8b (1) BAG (Teilqualifikation)*	31	20	51	17	17	34	12	14	26	0	0	0	60	51	111
Summen	1486	753	2239	1288	805	2093	1302	718	2020	762	108	870	4838	2384	7222

zum Vergleich: Summen Vorjahr	1408	807	2215	1403	829	2232	1399	800	2199	794	104	898	5004	2540	7544
--------------------------------------	-------------	------------	-------------	-------------	------------	-------------	-------------	------------	-------------	------------	------------	------------	-------------	-------------	-------------

Veränderung zum Vorjahr															
absolut	78	-54	24	-115	-24	-139	-97	-82	-179	-32	4	-28	-166	-156	-322
in %	5,54	-6,69	1,08	-8,2	-2,9	-6,23	-6,93	-10,25	-8,14	-4,03	3,85	-3,12	-3,32	-6,14	-4,27

* Da die Ausbildungsverträge in der Teilqualifikation statistisch erstmals 2010 erfasst wurden, sind diese in den folgenden Tabellen zwecks besserer Vergleichbarkeit zu den Vorjahren nicht mehr enthalten. Eine Ausnahme stellen die Grafiken der Bundesländerzahlen dar, weil die Teilqualifikanten auch in den Gesamtzahlen der anderen Bundesländer enthalten sind.

Zahl der Lehrlinge 2006 - 2015



Jahr	Männlich	Weiblich	Gesamt
2006	5113	2620	7733
2007	5188	2730	7918
2008	5283	2766	8049
2009	5304	2729	8033
2010	5305	2696	8001
2011	5316	2802	8118
2012	5216	2764	7980
2013	5174	2611	7785
2014	4943	2486	7429
2015	4778	2333	7111

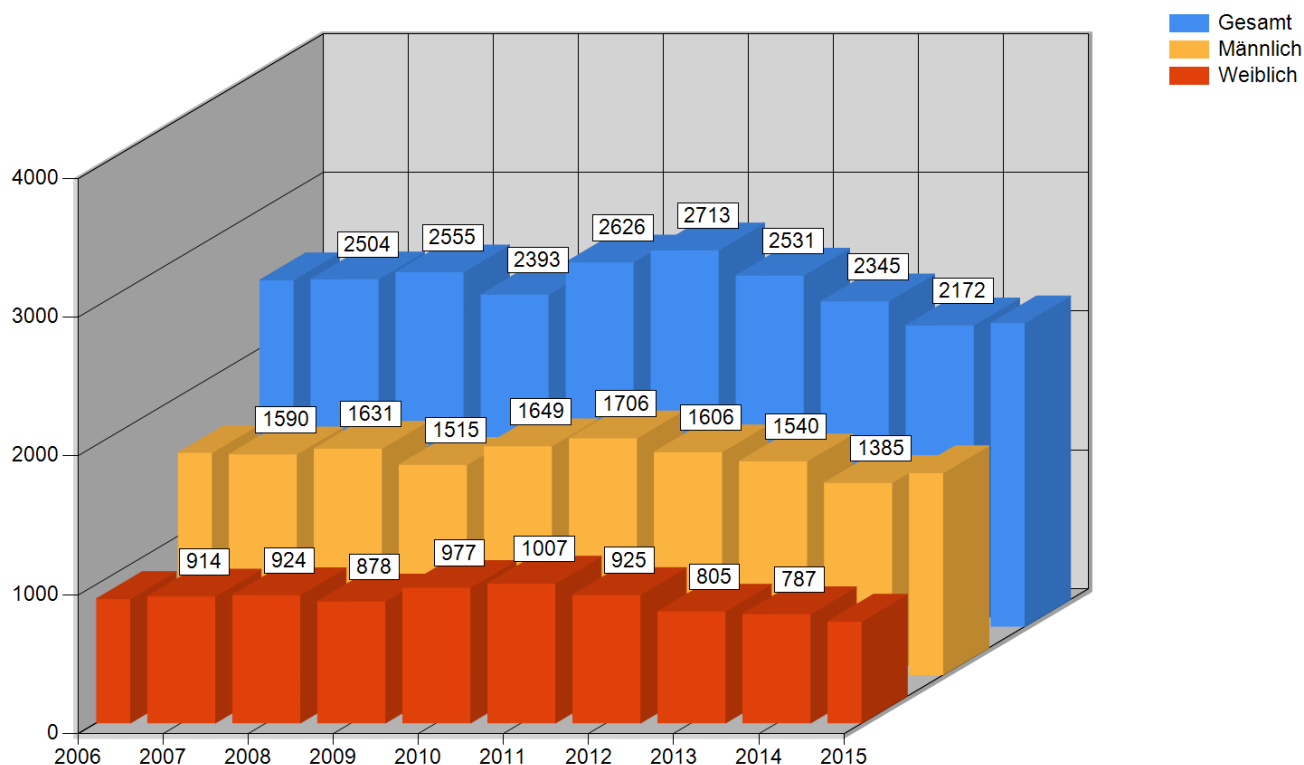
Veränderung 2014/2015 absolut	-165	-153	-318
Veränderung 2014/2015 in %	-3,34	-6,15	-4,28

Mit 31.12.2015 stehen insgesamt 7.111 Personen in einem aufrechten Lehrverhältnis; Das ist eine Differenz von -318 Personen gegenüber dem Vorjahr.

Im Vergleich zu der Anzahl der Lehrlinge vor 10 Jahren (7.733) bedeutet dies eine Differenz von -622 Personen (-8,04%).

Bei weiblichen Lehrlingen ist die Differenz im Vergleich zum Vorjahr -153.

Lehrlinge im 1. Lehrjahr (2006 - 2015)



Jahr	Männlich	Weiblich	Gesamt
2006	1601	896	2497
2007	1590	914	2504
2008	1631	924	2555
2009	1515	878	2393
2010	1649	977	2626
2011	1706	1007	2713
2012	1606	925	2531
2013	1540	805	2345
2014	1385	787	2172
2015	1455	733	2188

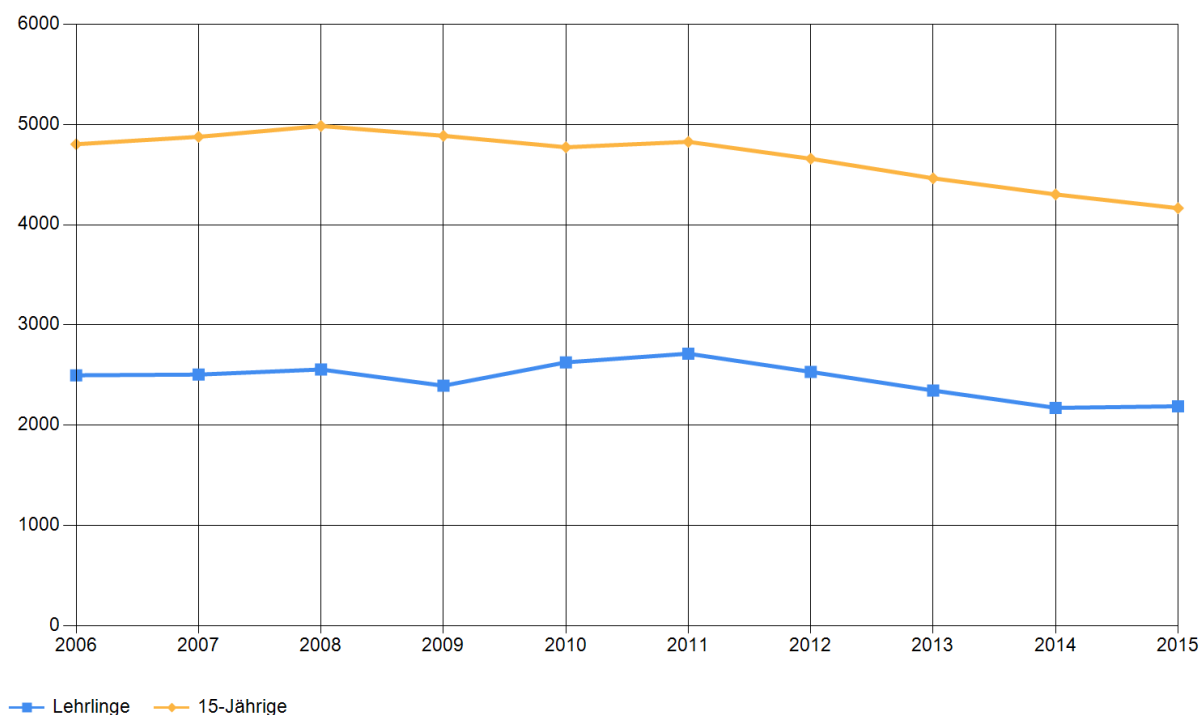
Veränderung 2014/2015 absolut	70	-54	16
Veränderung 2014/2015 in %	5,05	-6,86	0,74

Im abgelaufenen Jahr wurden insgesamt (also in allen Lehrjahren zusammen) 3.122 Lehrverträge abgeschlossen; gegenüber dem Vorjahr bedeutet dies eine Differenz von +87.

Im ersten Lehrjahr wurden im vergangenen Jahr 2188 neue Lehrverträge abgeschlossen, was einer Differenz von +16 Neueinstellungen entspricht.

Im Vergleich zum Wert des Jahres 2006 liegt die Anzahl der Lehrlinge im ersten Lehrjahr bei einer Differenz von -309 Personen oder -12,37%.

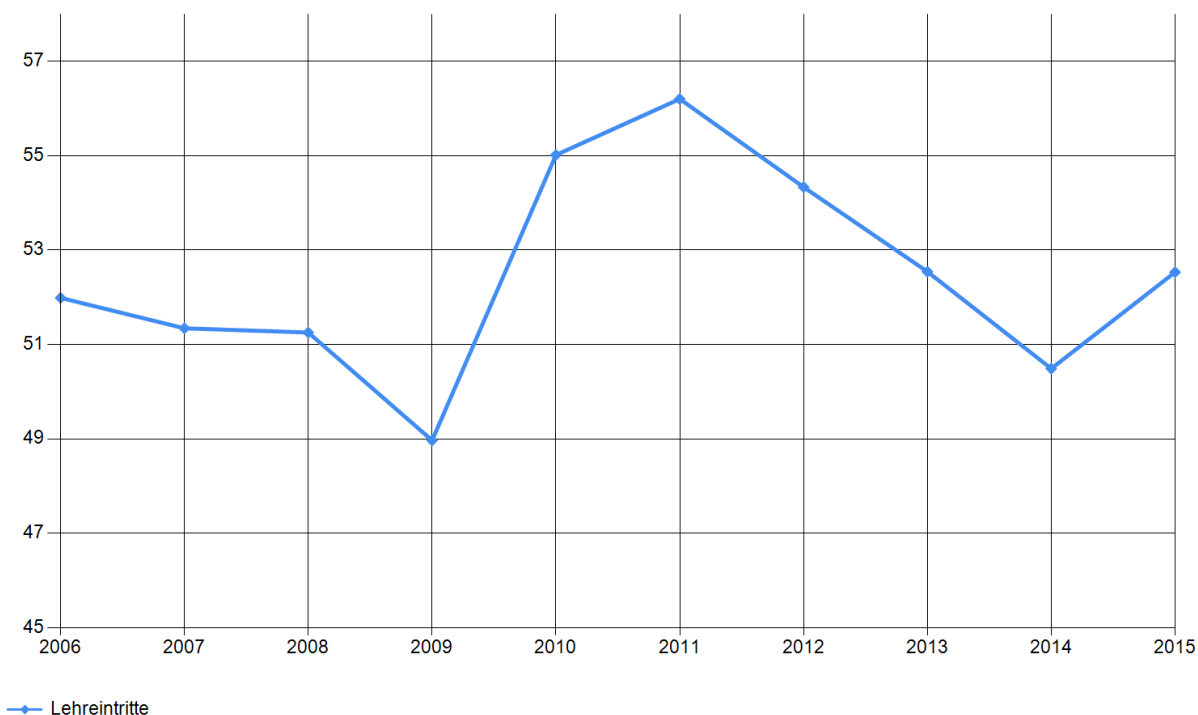
Vergleich 15-Jährige im Jahr 2015 und Lehreintritte



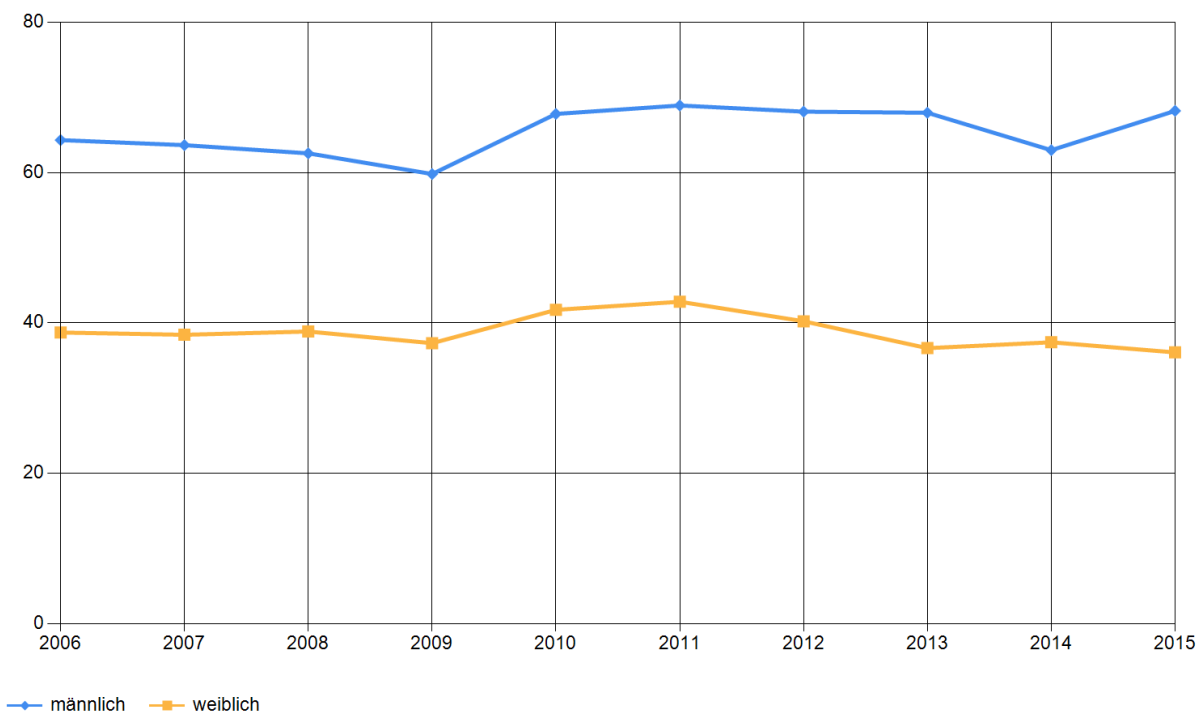
Jahr	15-Jährige *)			Lehreintritte					
	m	w	Ges.	m	in %	w	in %	Ges.	in %
2006	2489	2314	4803	1601	64,32	896	38,72	2497	51,99
2007	2498	2379	4877	1590	63,65	914	38,42	2504	51,34
2008	2607	2378	4985	1631	62,56	924	38,86	2555	51,25
2009	2533	2354	4887	1515	59,81	878	37,30	2393	48,97
2010	2432	2341	4773	1649	67,80	977	41,73	2626	55,02
2011	2475	2352	4827	1706	68,93	1007	42,81	2713	56,20
2012	2358	2300	4658	1606	68,11	925	40,22	2531	54,34
2013	2266	2197	4463	1540	67,96	805	36,64	2345	52,54
2014	2199	2103	4302	1385	62,98	787	37,42	2172	50,49
2015	2133	2032	4165	1455	68,21	733	36,07	2188	52,53

*) Quelle Statistik Austria

Anteil der Lehreintritte (2006 - 2015) an der Zahl der 15-Jährigen in %

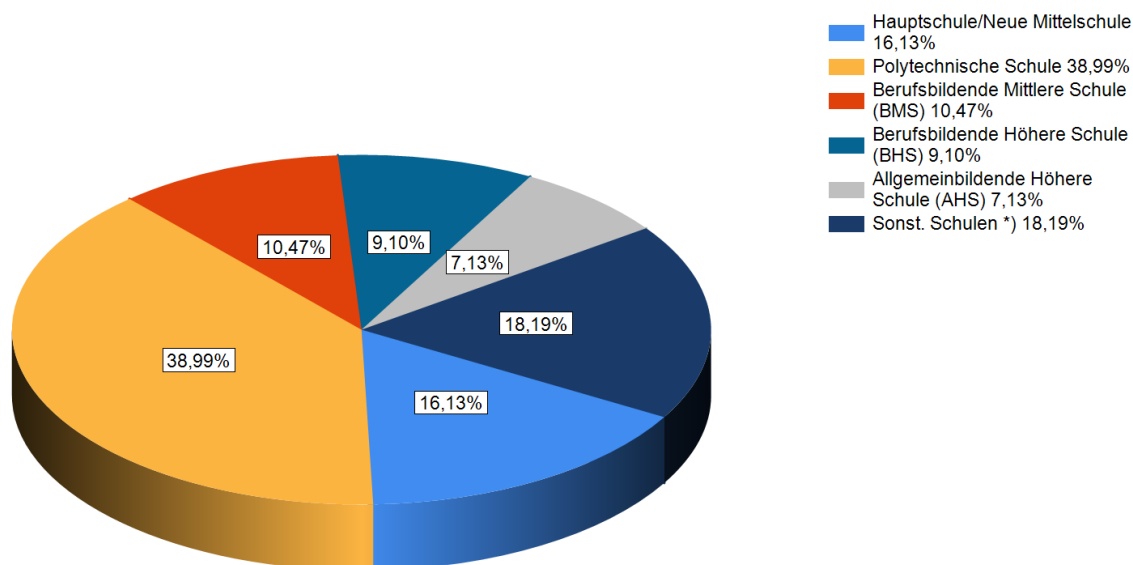


Anteil der Lehreintritte (2006 - 2015) an der Zahl der 15-Jährigen in %



Der Anteil der 15-Jährigen, die sich für eine Lehrlingsausbildung entschieden haben, liegt im Jahr 2015 bei 52,53%. Im Vergleich zum Vorjahr (50,49%) bedeutet dies eine Differenz von +2,04%.

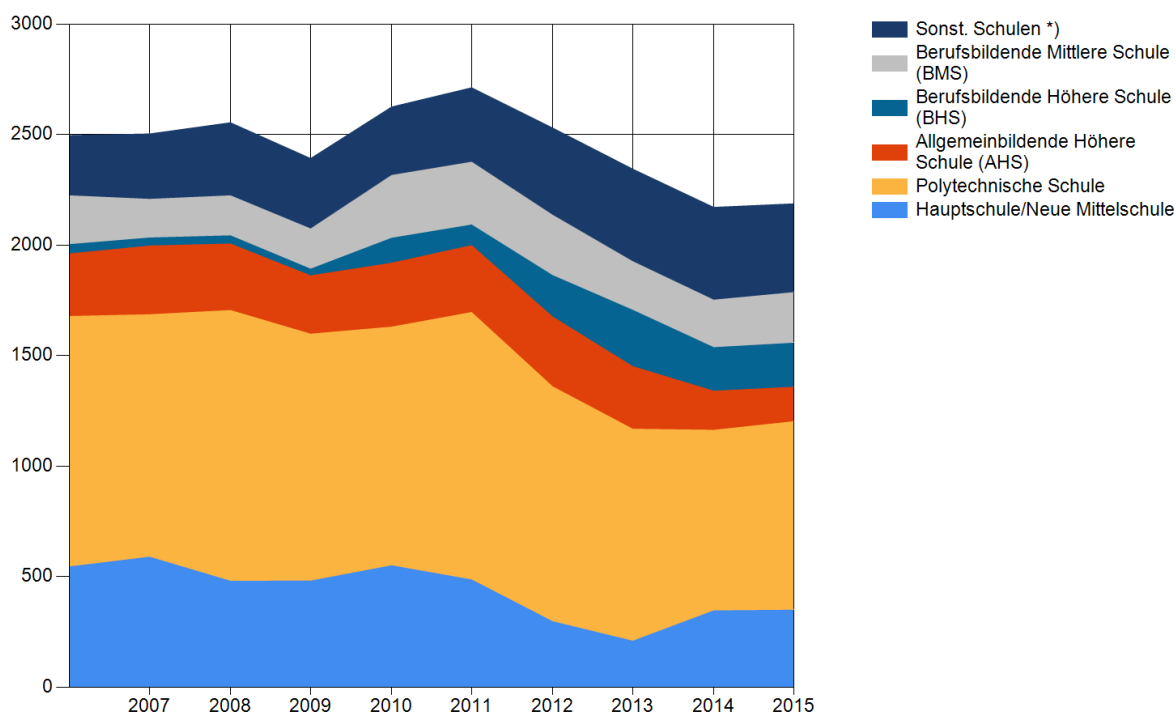
Schulbildung der Lehrlinge im 1. Lehrjahr (letzte besuchte Schule)



Schule	männlich		weiblich		gesamt			
	2014	2015	2014	2015	2014	%	2015	%
Hauptschule/Neue Mittelschule	238	253	112	100	350	16,11%	353	16,13%
Polytechnische Schule	547	571	270	282	817	37,62%	853	38,99%
Allgemeinbildende Höhere Schule (AHS)	95	88	82	68	177	8,15%	156	7,13%
Berufsbildende Höhere Schule (BHS)	112	117	85	82	197	9,07%	199	9,10%
Berufsbildende Mittlere Schule (BMS)	108	133	107	96	215	9,90%	229	10,47%
Sonst. Schulen *)	285	293	131	105	416	19,15%	398	18,19%
	1385	1455	787	733	2172	100,00%	2188	100,00%

*) Hier sind auch Berufsschule und Sonderschule mitgezählt

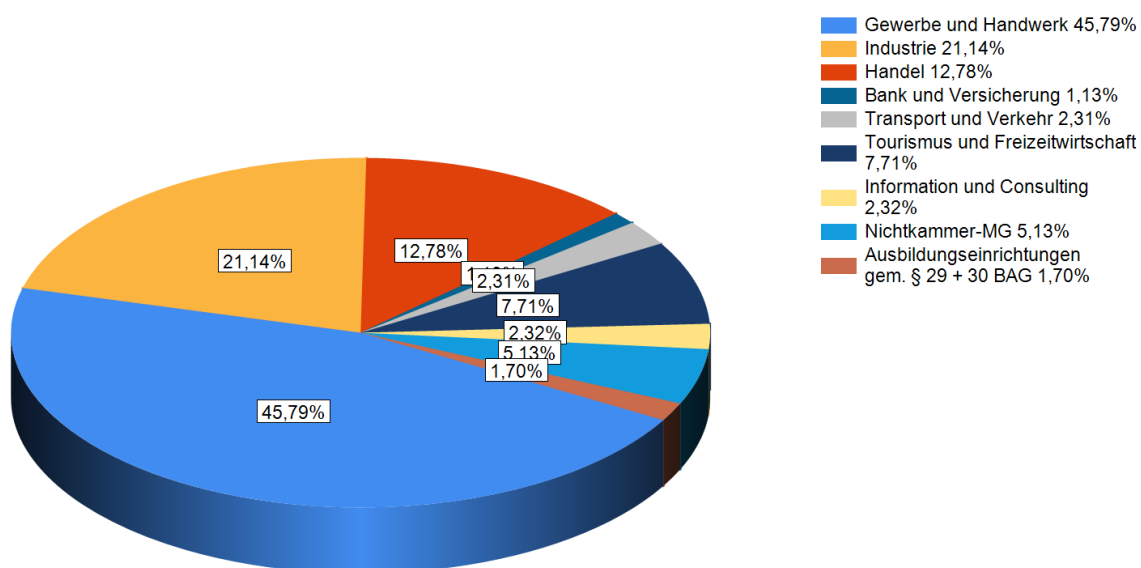
Veränderungen der Vorbildung beim Eintritt in die Lehre



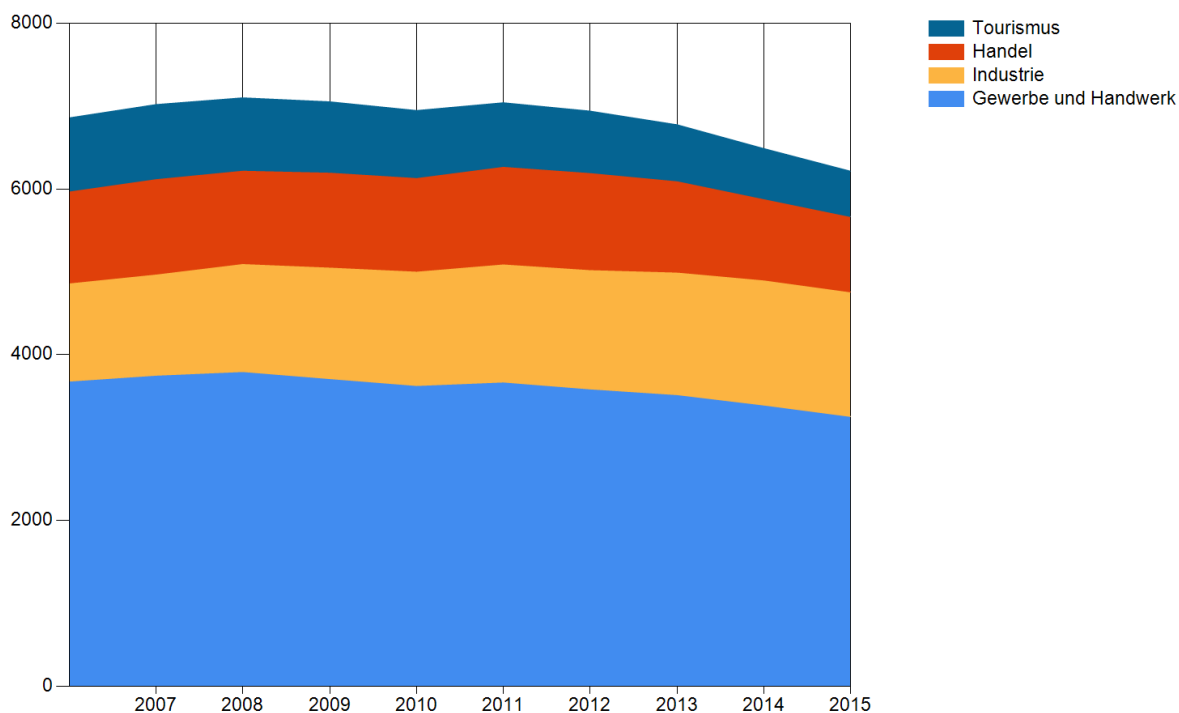
Schule	2006	2007	2008	2009	2010	2011	2012	2013	2014	2015
Hauptschule/Neue Mittelschule	549	593	484	485	554	490	301	213	350	353
Polytechnische Schule	1133	1097	1225	1117	1080	1210	1063	959	817	853
Allgemeinbildende Höhere Schule (AHS)	283	311	301	264	289	303	316	283	177	156
Berufsbildende Höhere Schule (BHS)	42	36	37	30	113	93	187	255	197	199
Berufsbildende Mittlere Schule (BMS)	221	175	181	182	284	284	273	220	215	229
Sonst. Schulen *)	269	292	327	315	306	333	391	415	416	398
Gesamt	2497	2504	2555	2393	2626	2713	2531	2345	2172	2188

Im Jahr 2015 hat die zahlenmäßig größte Gruppe der Lehrlinge (38,99%) die Polytechnische Schule absolviert.

Lehrlinge nach Sparten (Stand 31.12.2015)

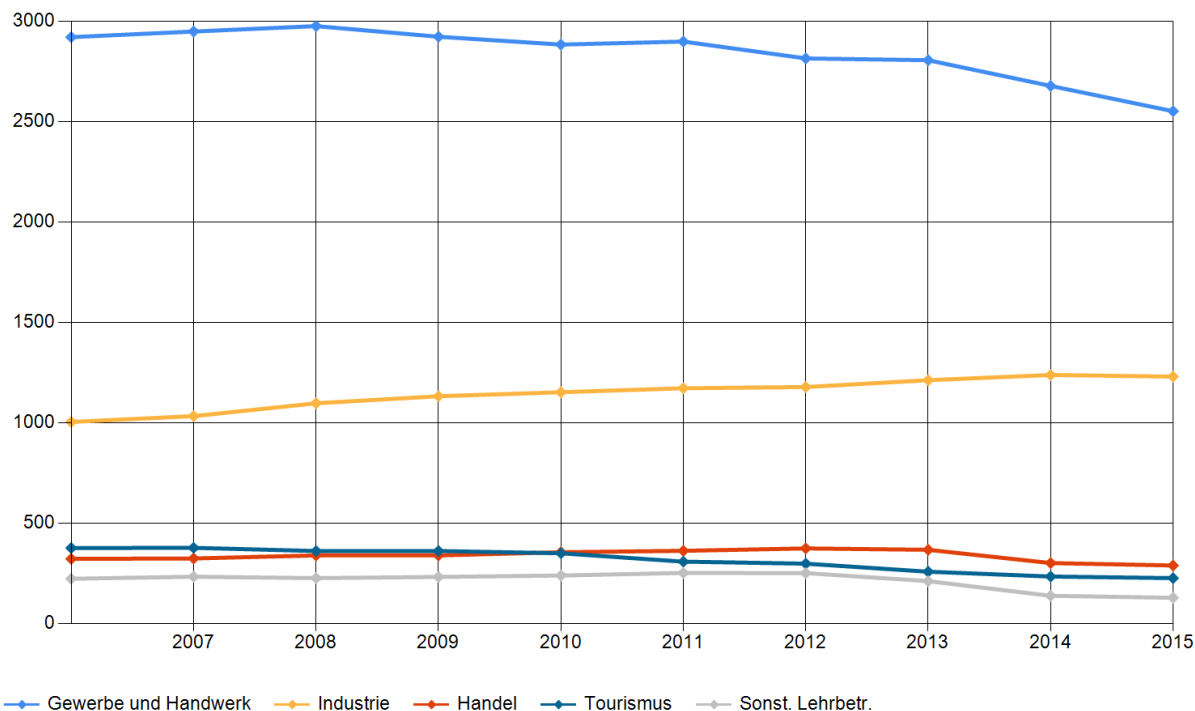


Lehrling nach Sparten (2006 - 2015)



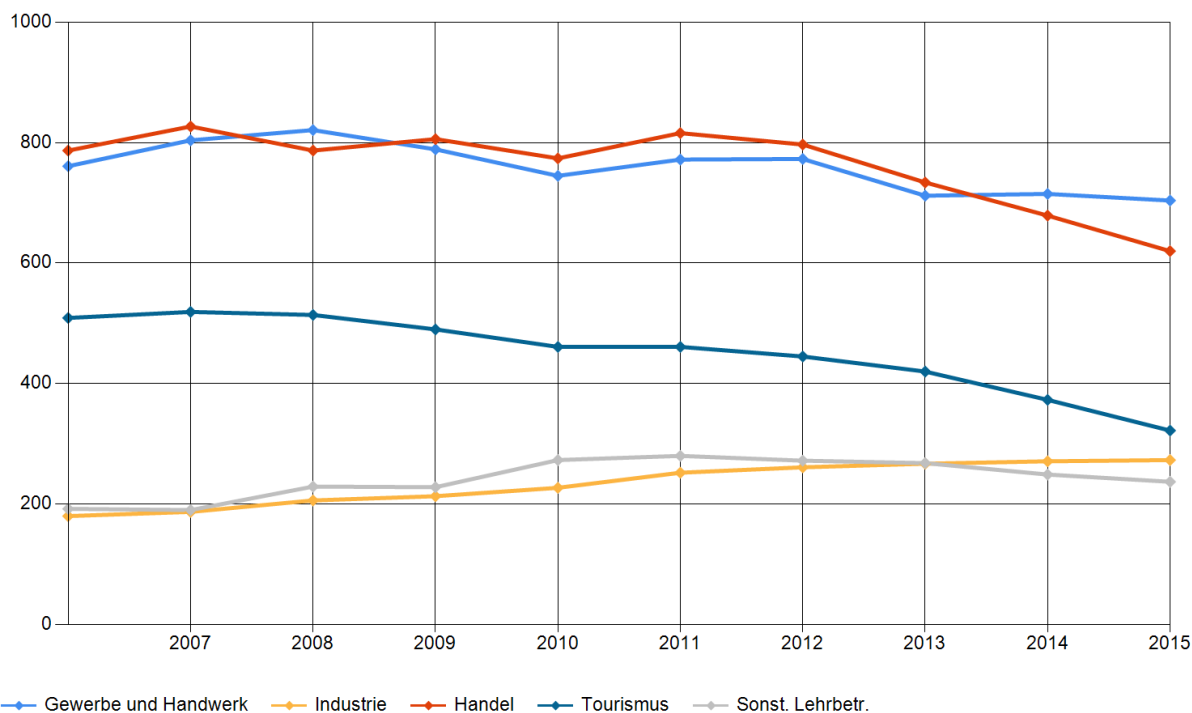
Mit 3.256 Lehrlingen ist die Sparte Gewerbe und Handwerk der wichtigste Lehrlingsausbilder (45,79%).

Männliche Lehrlinge nach Sparten (2006 - 2015)



— Gewerbe und Handwerk — Industrie — Handel — Tourismus — Sonst. Lehrbetr.

Weibliche Lehrlinge nach Sparten (2006 - 2015)

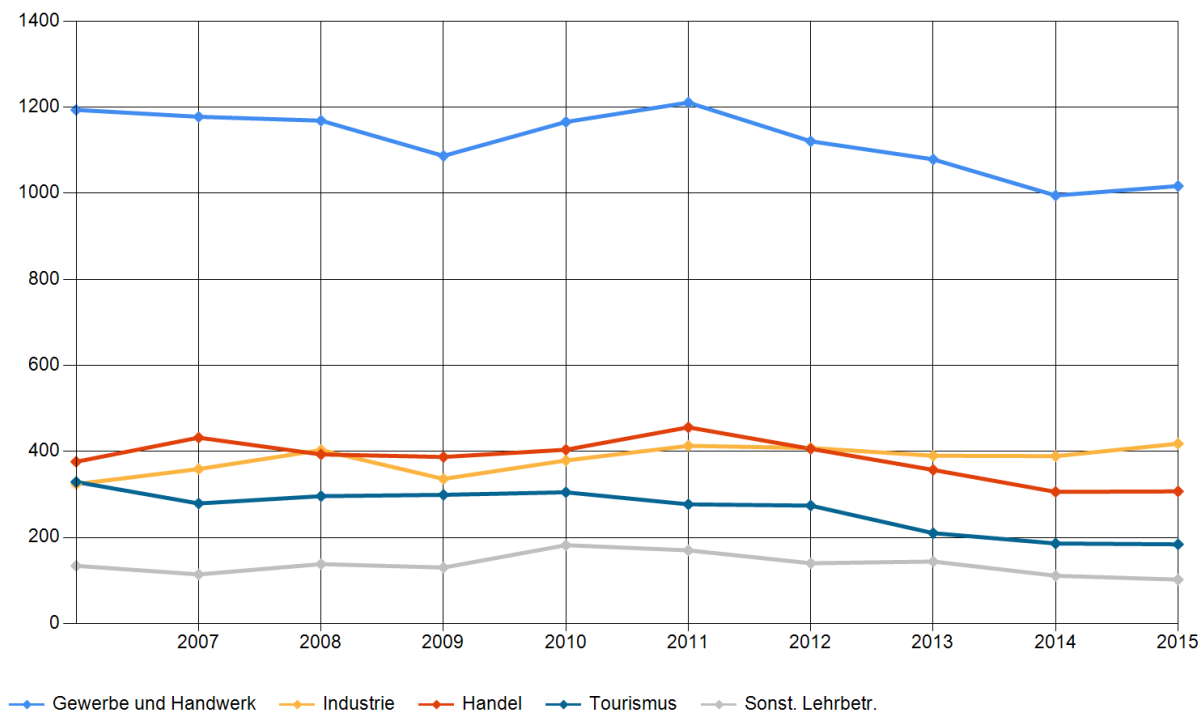


— Gewerbe und Handwerk — Industrie — Handel — Tourismus — Sonst. Lehrbetr.

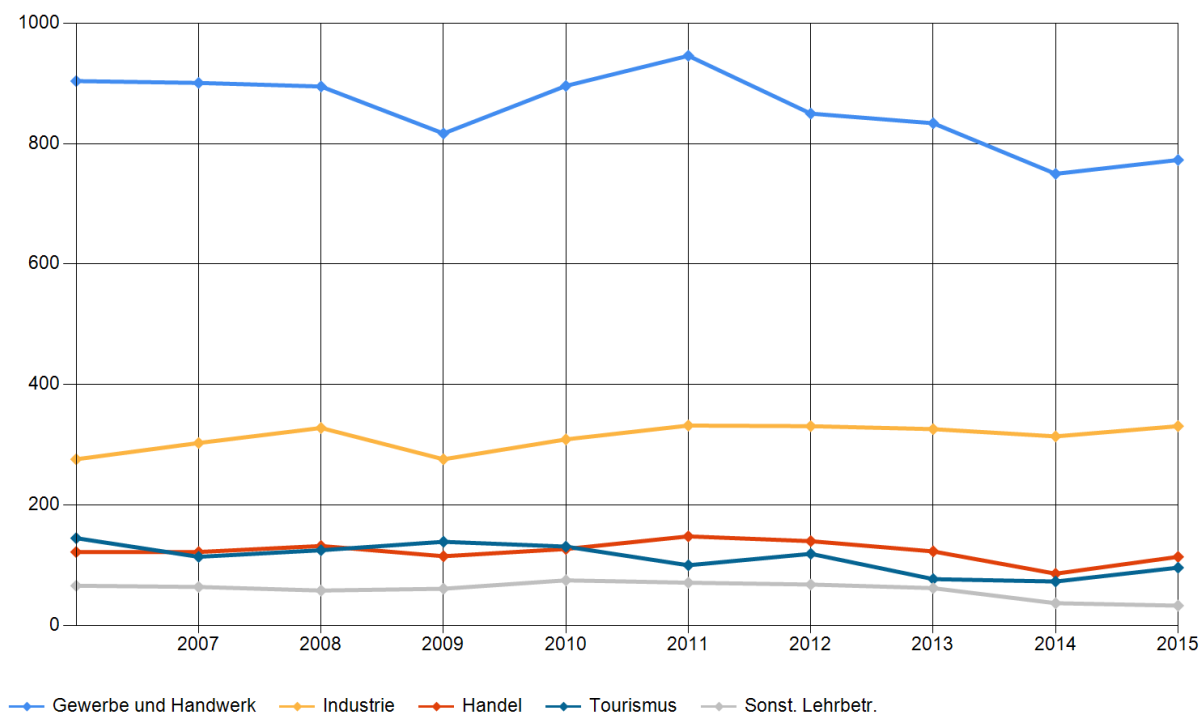
Jahr	Gewerbe u. Handwerk			Industrie			Handel			GKV			Verkehr			Tourismus			Information u. Consulting			Sonstige Lehrbetriebe			§ 30 BAG		
	m	w	ges.	m	w	ges.	m	w	ges.	m	w	ges.	m	w	ges.	m	w	ges.	m	w	ges.	m	w	ges.	m	w	ges.
2006	2921	761	3682	1004	180	1184	322	787	1109	25	54	79	65	38	103	376	509	885	105	84	189	223	192	415	72	15	87
2007	2949	804	3753	1033	187	1220	324	827	1151	26	53	79	65	45	110	377	519	896	86	88	174	233	190	423	95	17	112
2008	2976	821	3797	1097	206	1303	339	787	1126	23	59	82	65	41	106	361	514	875	106	85	191	226	229	455	90	24	114
2009	2923	789	3712	1132	213	1345	339	806	1145	29	55	84	67	34	101	361	490	851	101	90	191	232	228	460	120	24	144
2010	2884	745	3629	1152	227	1379	355	774	1129	36	54	90	69	38	107	350	461	811	98	101	199	239	273	512	122	23	145
2011	2899	772	3671	1172	252	1424	362	816	1178	42	55	97	67	42	109	308	461	769	100	103	203	252	280	532	114	21	135
2012	2815	773	3588	1178	261	1439	374	797	1171	44	64	108	66	38	104	298	445	743	81	94	175	251	272	523	109	20	129
2013	2806	712	3518	1212	267	1479	367	734	1101	40	62	102	72	39	111	258	420	678	92	93	185	211	268	479	116	16	132
2014	2678	715	3393	1238	271	1509	301	679	980	34	64	98	122	40	162	234	373	607	93	82	175	138	249	387	105	13	118
2015	2552	704	3256	1230	273	1503	289	620	909	29	51	80	125	39	164	226	322	548	91	74	165	128	237	365	108	13	121

Differenz 2014/2015																											
abs.	-126	-11	-137	-8	2	-6	-12	-59	-71	-5	-13	-18	3	-1	2	-8	-51	-59	-2	-8	-10	-10	-12	-22	3	0	3
%	-4,71	-1,54	-4,04	-0,65	0,74	-0,40	-3,99	-8,69	-7,24	-14,71	-20,31	-18,37	2,46	-2,50	1,23	-3,42	-13,67	-9,72	-2,15	-9,76	-5,71	-7,25	-4,82	-5,68	2,86	0,00	2,54

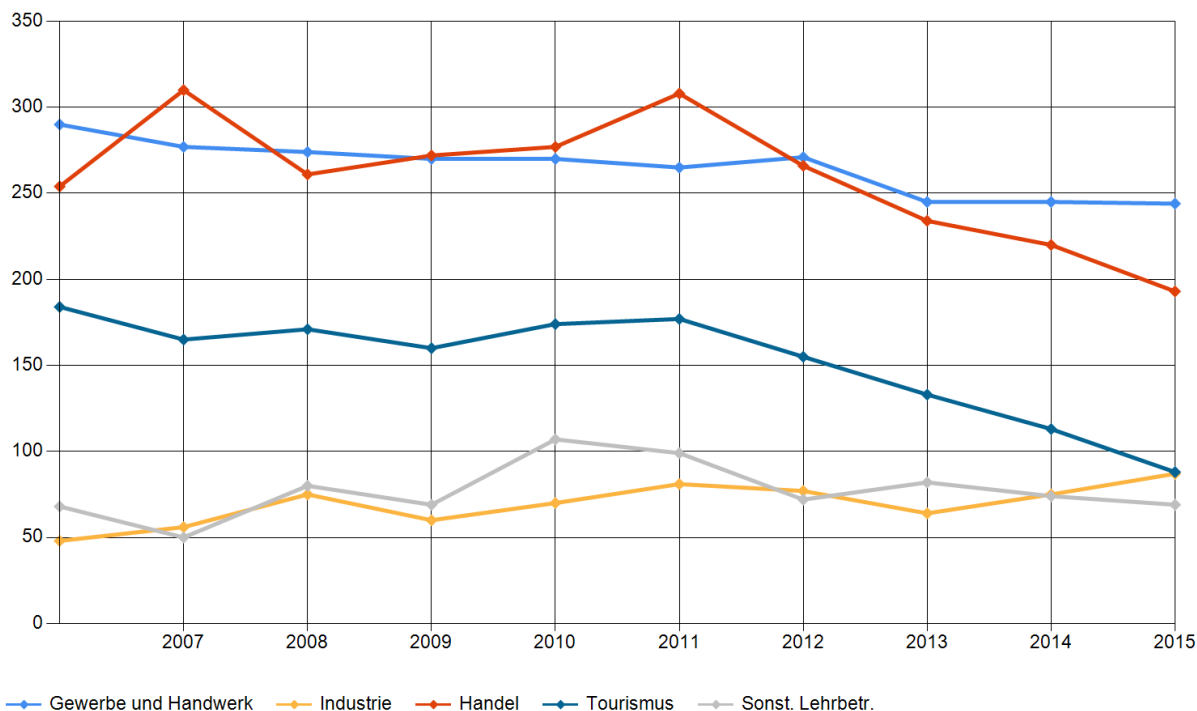
Gesamt Lehrlinge im 1. Lehrjahr nach Sparten (2006 - 2015)



Männliche Lehrlinge im 1. Lehrjahr nach Sparten (2006 - 2015)



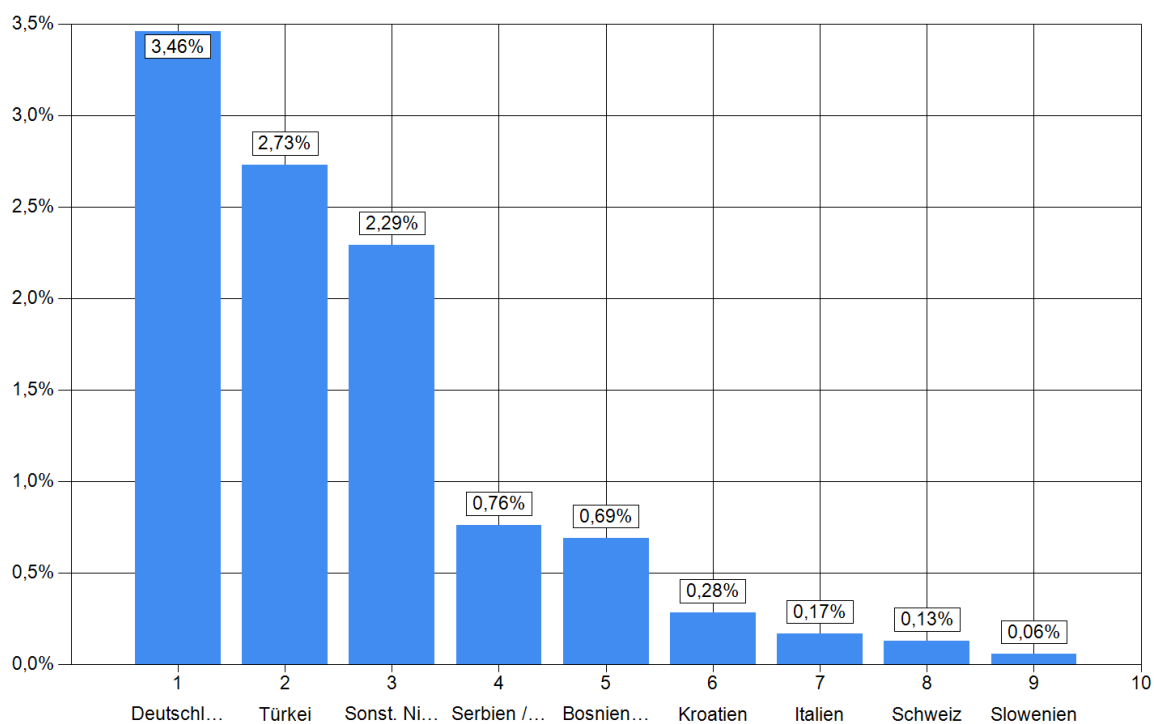
Weibliche Lehrlinge im 1. Lehrjahr nach Sparten (2006 - 2015)



Jahr	Gewerbe u. Handwerk			Industrie			Handel			GKV			Verkehr			Tourismus			Information u. Consulting			Sonstige Lehrbetriebe			§ 30 BAG		
	m	w	ges.	m	w	ges.	m	w	ges.	m	w	ges.	m	w	ges.	m	w	ges.	m	w	ges.	m	w	ges.	m	w	ges.
2006	904	290	1194	276	48	324	122	254	376	7	15	22	19	12	31	145	184	329	29	17	46	66	68	134	33	8	41
2007	901	277	1178	303	56	359	122	310	432	9	8	17	13	15	28	114	165	279	19	26	45	64	50	114	45	7	52
2008	895	274	1169	328	75	403	132	261	393	6	15	21	18	11	29	125	171	296	38	25	63	58	80	138	31	12	43
2009	817	270	1087	276	60	336	115	272	387	10	11	21	20	7	27	139	160	299	20	19	39	61	69	130	57	10	67
2010	896	270	1166	309	70	379	127	277	404	15	18	33	23	17	40	131	174	305	27	36	63	75	107	182	46	8	54
2011	946	265	1211	332	81	413	148	308	456	15	21	36	21	18	39	100	177	277	29	30	59	71	99	170	44	8	52
2012	850	271	1121	331	77	408	140	266	406	14	24	38	15	13	28	119	155	274	24	35	59	68	72	140	45	12	57
2013	834	245	1079	326	64	390	123	234	357	10	12	22	24	8	32	77	133	210	32	24	56	62	82	144	52	3	55
2014	750	245	995	314	75	389	86	220	306	12	21	33	32	10	42	73	113	186	31	25	56	37	74	111	50	4	54
2015	773	244	1017	331	87	418	114	193	307	7	13	20	31	15	46	96	88	184	26	16	42	33	69	102	44	8	52

Differenz 2014/2015																											
abs.	23	-1	22	17	12	29	28	-27	1	-5	-8	-13	-1	5	4	23	-25	-2	-5	-9	-14	-4	-5	-9	-6	4	-2
%	3,07	-0,41	2,21	5,41	16,00	7,46	32,56	-12,27	0,33	-41,67	-38,10	-39,39	-3,13	50,00	9,52	31,51	-22,12	-1,08	-16,13	-36,00	-25,00	-10,81	-6,76	-8,11	-12,00	100,00	-3,70

Lehrlinge nach Staatsbürgerschaft 2015

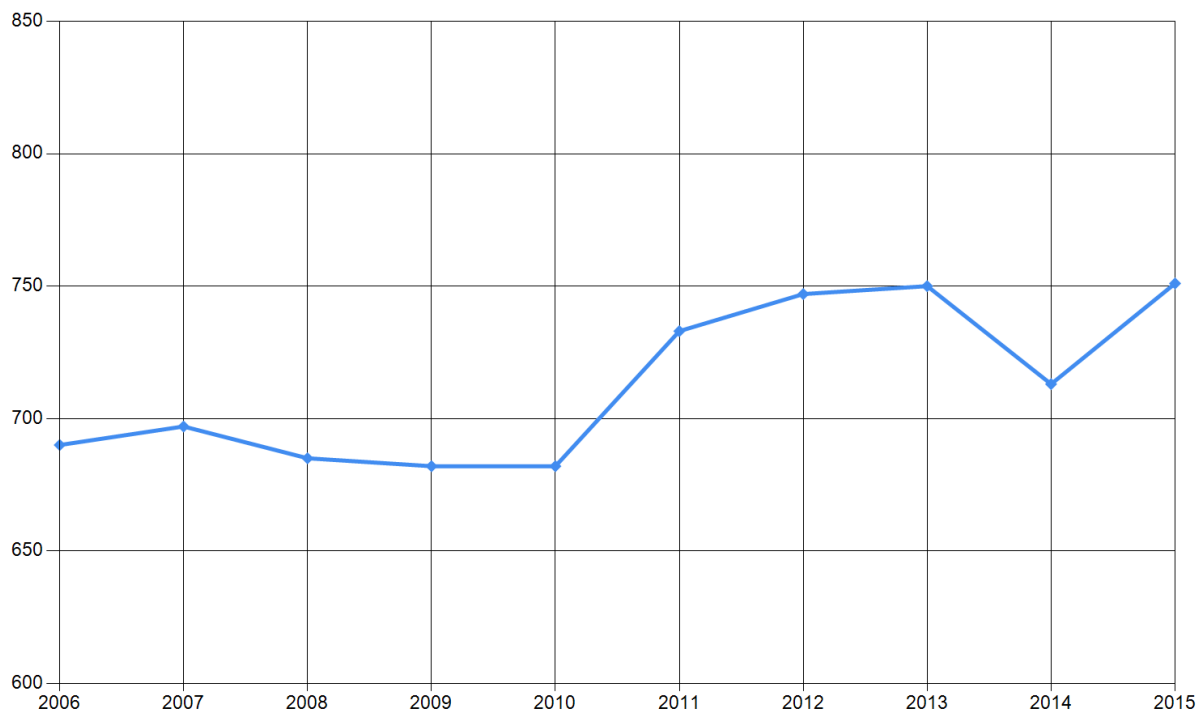


Staatsbürgerschaft	Lehrlinge			Prozent
	männlich	weiblich	Gesamt	
Österreich	4255	2105	6360	89,44%
Deutschland	180	66	246	3,46%
Türkei	129	65	194	2,73%
Sonst. Nicht-Österr.	119	44	163	2,29%
Serbien / Montenegro	31	23	54	0,76%
Bosnien Herzegowina	36	13	49	0,69%
Kroatien	10	10	20	0,28%
Italien	10	2	12	0,17%
Schweiz	7	2	9	0,13%
Slowenien	1	3	4	0,06%
Gesamt	4778	2333	7111	100,00%

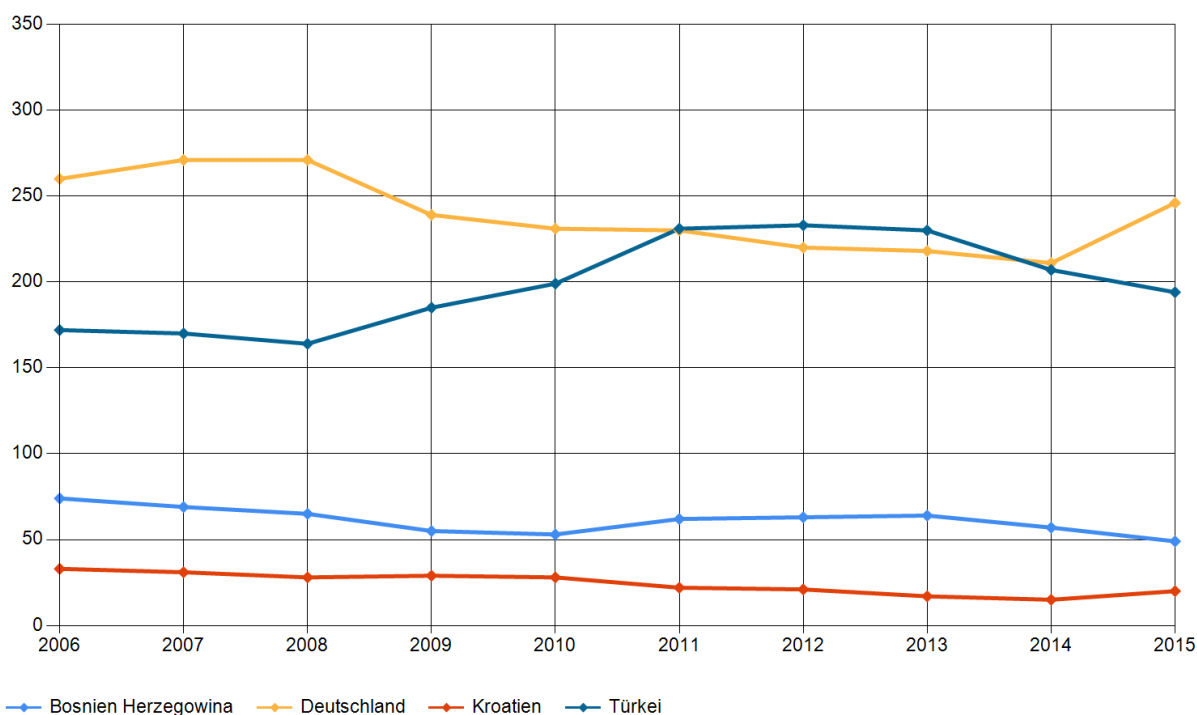
Im Jahr 2015 sind 10,56% der Lehrlinge ausländische Staatsbürger.

Den höchsten Anteil an ausländischen Lehrlingen stellen die Jugendlichen aus Deutschland mit 3,46%. Es folgt Türkei mit 2,73%.

Lehrlinge mit nicht-österr. Staatsbürgerschaft gesamt (2006 - 2015)

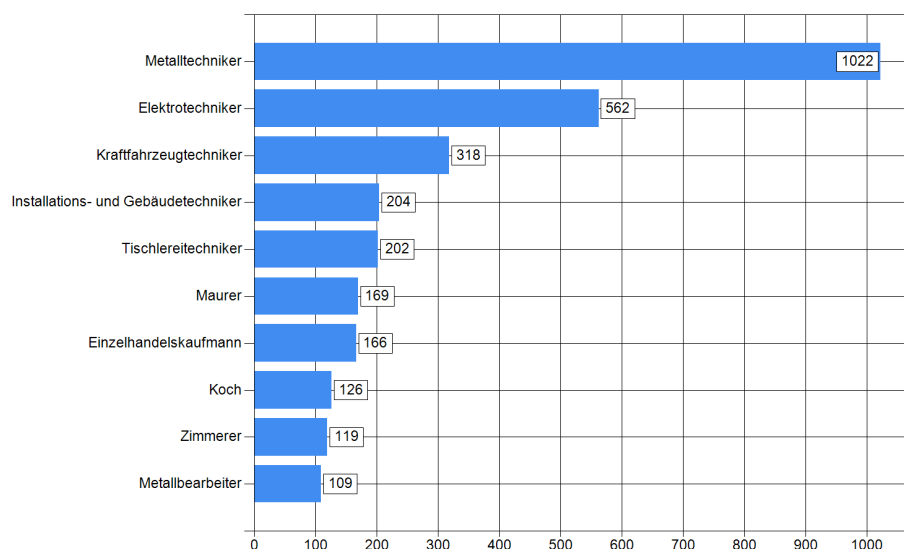


Lehrlinge mit nicht-österr. Staatsbürgerschaft (2006 - 2015)

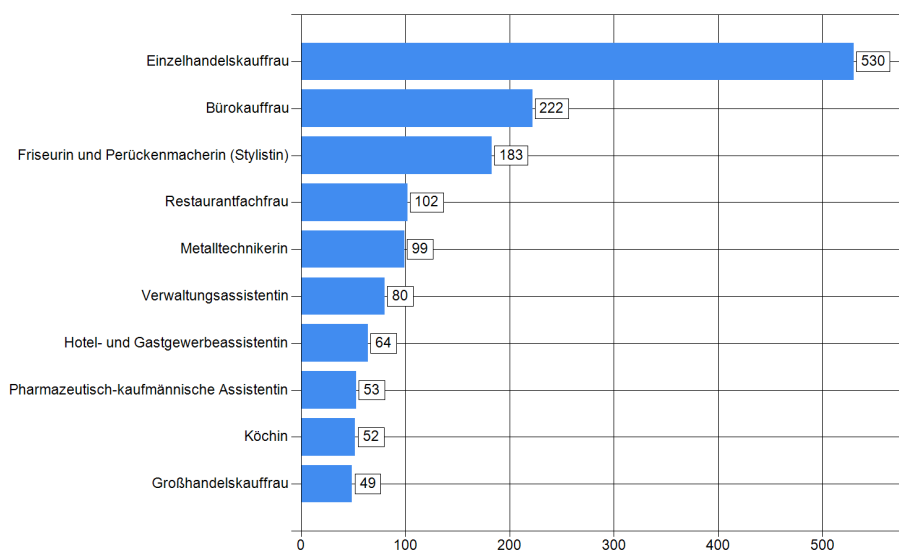


Staatsbürgerschaft	2006	2007	2008	2009	2010	2011	2012	2013	2014	2015
Bosnien Herzegowina	74	69	65	55	53	62	63	64	57	49
Deutschland	260	271	271	239	231	230	220	218	211	246
Kroatien	33	31	28	29	28	22	21	17	15	20
Türkei	172	170	164	185	199	231	233	230	207	194
Sonstige	151	156	157	174	171	188	210	221	223	242
Nicht-Österreich Gesamt	690	697	685	682	682	733	747	750	713	751

Die 10 häufigsten Lehrberufe bei Burschen 2015



Die 10 häufigsten Lehrberufe bei Mädchen 2015



Burschen	
Lehrberuf	Anzahl
Metalltechniker	1022
Elektrotechniker	562
Kraftfahrzeugtechniker	318
Installations- und Gebäudetechniker	204
Tischlereitechniker	202
Maurer	169
Einzelhandelskaufmann	166
Koch	126
Zimmerer	119
Metallbearbeiter	109

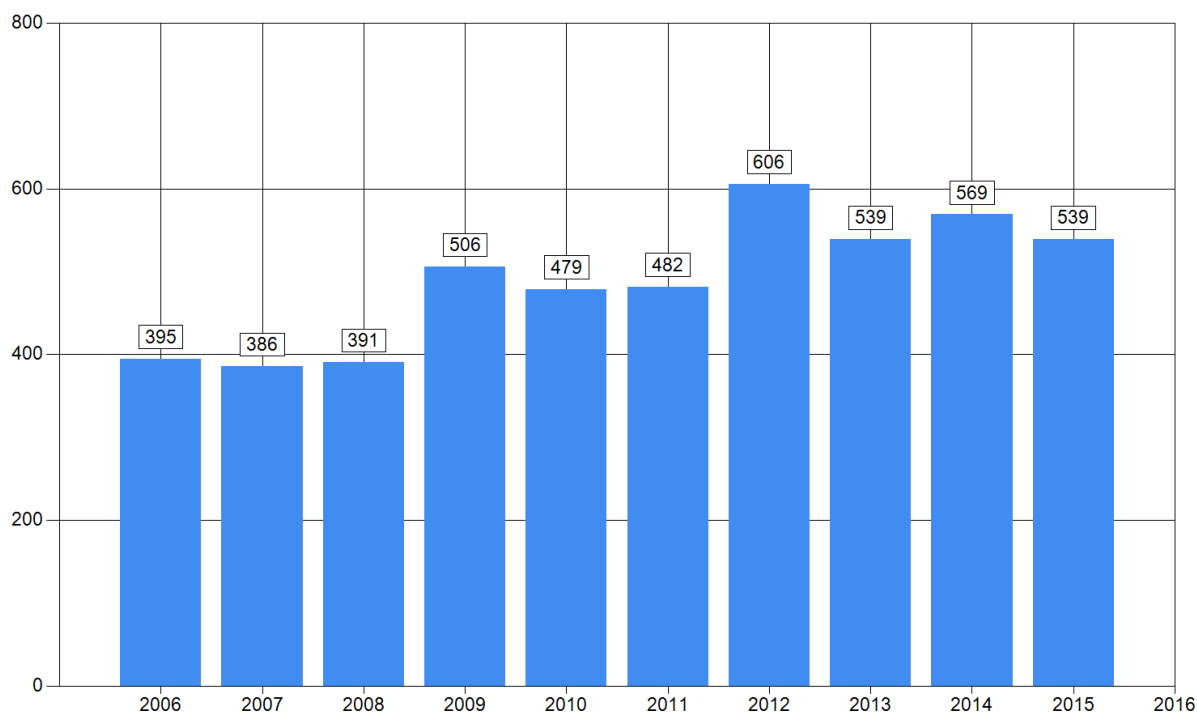
Mädchen	
Lehrberuf	Anzahl
Einzelhandelskauffrau	530
Bürokauffrau	222
Friseurin und Perückenmacherin (Stylisten)	183
Restaurantfachfrau	102
Metalltechnikerin	99
Verwaltungsassistentin	80
Hotel- und Gastgewerbeassistentin	64
Pharmazeutisch-kaufmännische Assistentin	53
Köchin	52
Großhandelskauffrau	49

In der Beliebtheitsskala ganz oben ist bei den männlichen Jugendlichen der Beruf Metalltechniker, bei weiblichen Lehrlingen befindet sich der Beruf Einzelhandelskauffrau an erster Stelle.

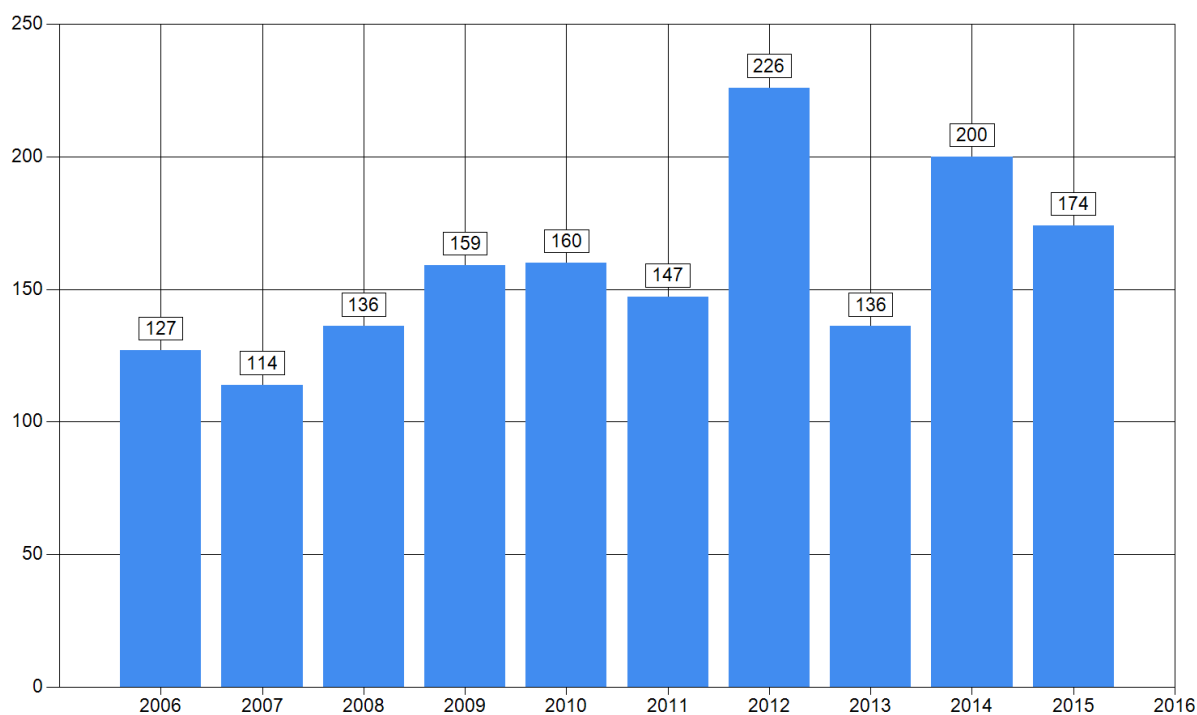
Bei den weiblichen Lehrlingen konzentriert sich die Ausbildung weiterhin auf einige wenige Lehrberufe; fast die Hälfte aller weiblichen Lehrlinge werden in vier Lehrberufen ausgebildet, nimmt man die 10 häufigsten Lehrberufe, so beläuft sich der Anteil an der Gesamtanzahl der weiblichen Lehrlinge auf 1.434 (63,26%).

Bei den männlichen Lehrlingen werden in den 10 beliebtesten Lehrberufen 2.997 ausgebildet, was bezogen auf die Gesamtanzahl der männlichen Lehrlinge einem Anteil von 63,78% entspricht.

Mädchen in Männerberufen - gesamt (2006 - 2015)



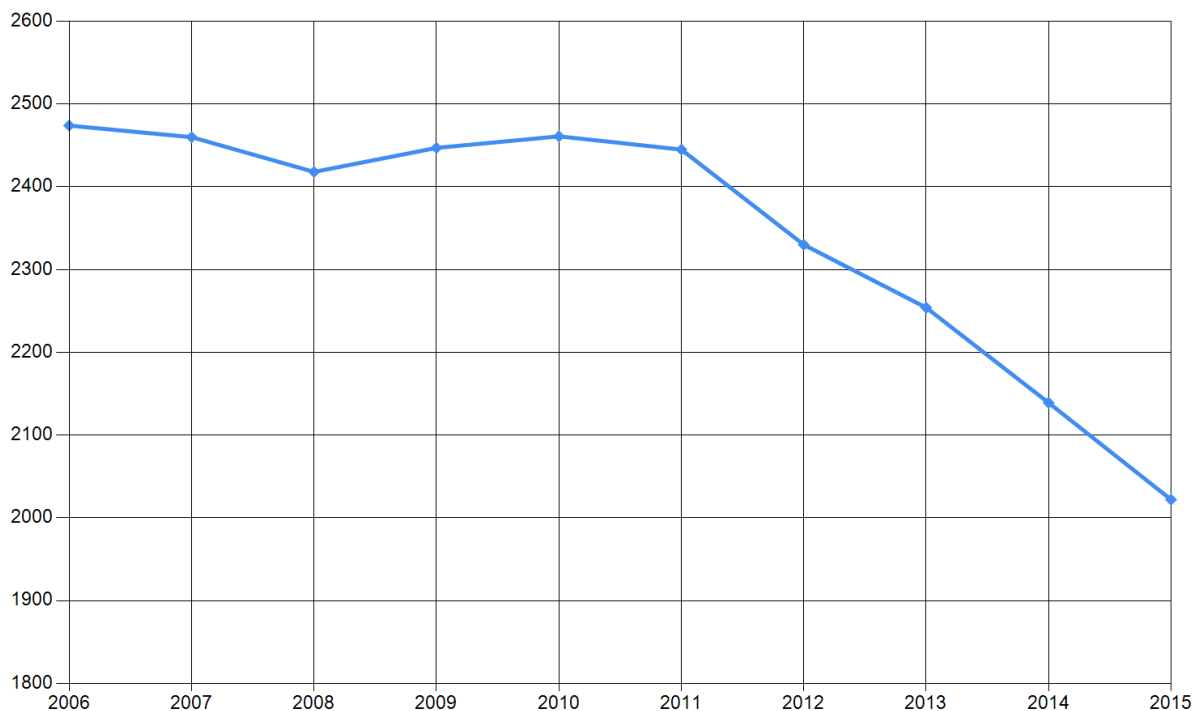
Mädchen in Männerberufen - im 1. Lehrjahr (2006 - 2015)



Jahr	Gesamt	1. Lehrjahr
2006	395	127
2007	386	114
2008	391	136
2009	506	159
2010	479	160
2011	482	147
2012	606	226
2013	539	136
2014	569	200
2015	539	174

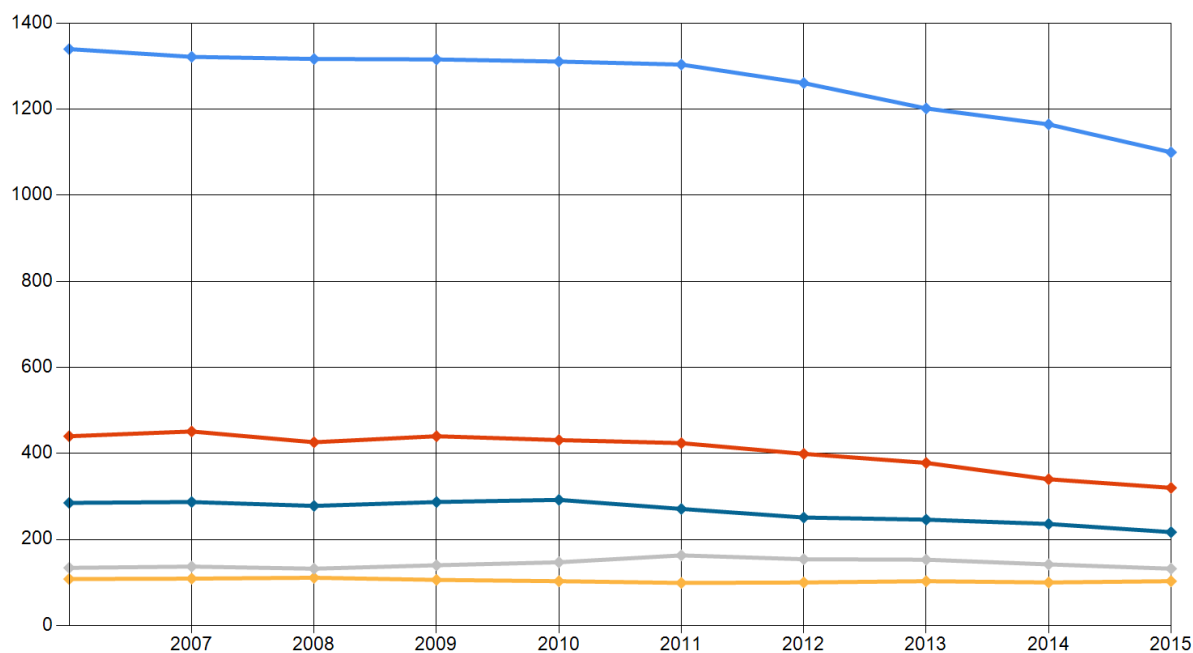
Grundlage dieser Zahlen ist eine offizielle Liste des AMS über jene Lehrberufe, in denen der Frauenanteil unter 40 % liegt.

Lehrbetriebe gesamt (2006 - 2015)



	2006	2007	2008	2009	2010	2011	2012	2013	2014	2015
Mitgliedsbetriebe der WK	2230	2215	2181	2209	2203	2171	2061	1989	1895	1805
Sonstige Ausbildungsbetriebe	136	139	133	141	148	164	156	154	143	133
Gesamt	2366	2354	2314	2350	2351	2335	2217	2143	2038	1938

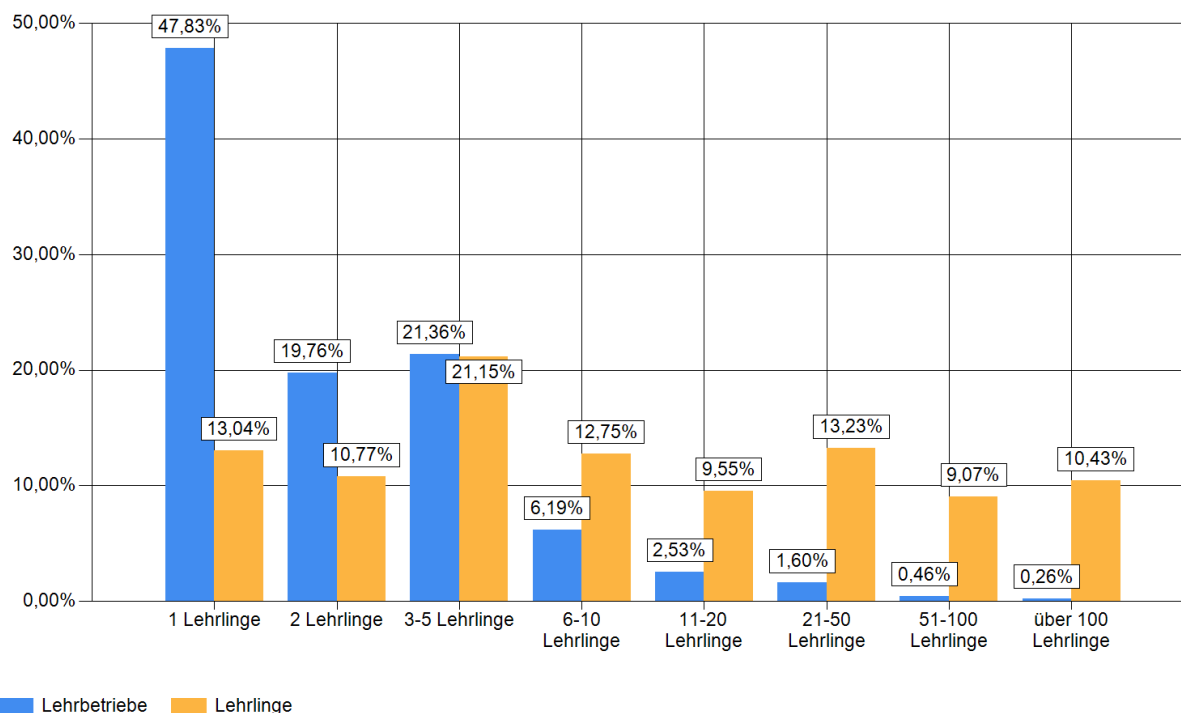
Lehrbetriebe nach Sparten (2006 - 2015)



— Gewerbe und Handwerk
 — Industrie
 — Handel
 — Tourismus
 — Sonst. Lehrbetr.

Sparte	2006	2007	2008	2009	2010	2011	2012	2013	2014	2015	abs.	%
Gewerbe und Handwerk	1340	1322	1317	1316	1311	1304	1261	1202	1165	1100	-65	-5,58%
Industrie	108	109	111	106	103	99	100	103	100	103	3	3,00%
Handel	440	451	426	440	431	424	399	378	340	320	-20	-5,88%
Bank und Versicherung	23	21	22	21	25	28	27	27	28	23	-5	-17,86%
Transport und Verkehr	26	28	25	28	31	30	27	30	23	26	3	13,04%
Tourismus und Freizeitwirtschaft	285	287	278	287	292	271	251	246	236	217	-19	-8,05%
Information und Consulting	116	103	105	107	119	124	109	113	103	99	-4	-3,88%
Nichtkammer-MG	134	137	132	140	147	163	154	153	142	132	-10	-7,04%
Ausbildungseinrichtungen gem. § 29 + 30 BAG	2	2	2	2	2	2	2	2	2	2	0	0,00%

Anzahl der Lehrlinge pro Lehrbetrieb 2015

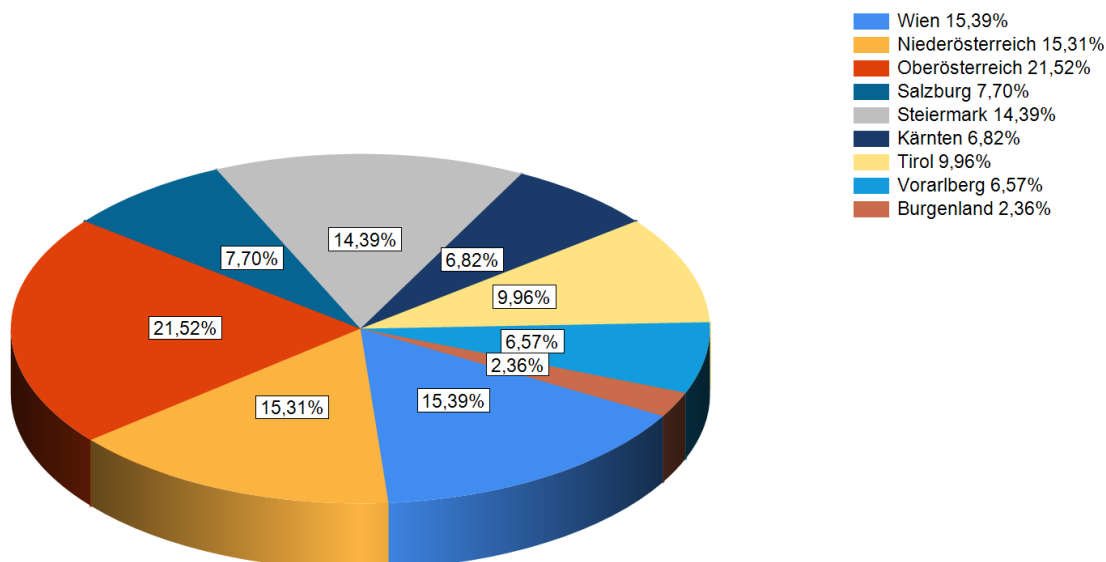


Lehrling je Betrieb	Anzahl Betriebe	%	Anzahl Lehrlinge	%
1	927	47,83%	927	13,04%
2	383	19,76%	766	10,77%
3 bis 5	414	21,36%	1504	21,15%
6 bis 10	120	6,19%	907	12,75%
11 bis 20	49	2,53%	679	9,55%
21 bis 50	31	1,60%	941	13,23%
51 bis 100	9	0,46%	645	9,07%
über 100	5	0,26%	742	10,43%
	1938	100,00%	7111	100,00%

Die Gesamtzahl der Lehrbetriebe differiert im Jahr 2015 gegenüber dem Jahr 2014 um -100 Betriebe.

Von den Mitgliedsbetrieben der Wirtschaftskammer bilden 1.805 (2014: 1895) Lehrlinge aus. In anderen Bereichen gibt es 133 Ausbildungsbetriebe (2014: 143).

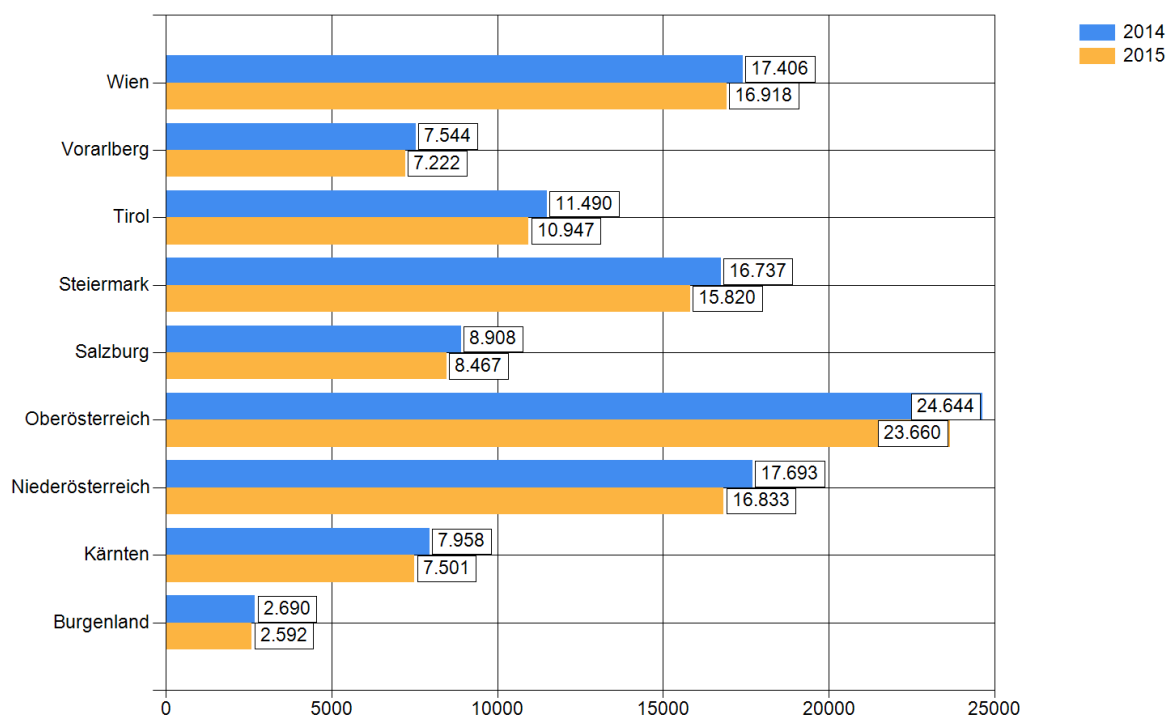
Lehrlinge in den österreichischen Bundesländern (31.12.2015)



Bundesland	Lehrlinge			%
	männlich	weiblich	gesamt	
Burgenland	1.827	765	2.592	2,36%
Kärnten	4.821	2.680	7.501	6,82%
Niederösterreich	11.989	4.844	16.833	15,31%
Oberösterreich	15.698	7.962	23.660	21,52%
Salzburg	5.468	2.999	8.467	7,70%
Steiermark	10.520	5.300	15.820	14,39%
Tirol	7.242	3.705	10.947	9,96%
Vorarlberg	4.838	2.384	7.222	6,57%
Wien	10.414	6.504	16.918	15,39%
Gesamt	72.817	37.143	109.960	100,00%

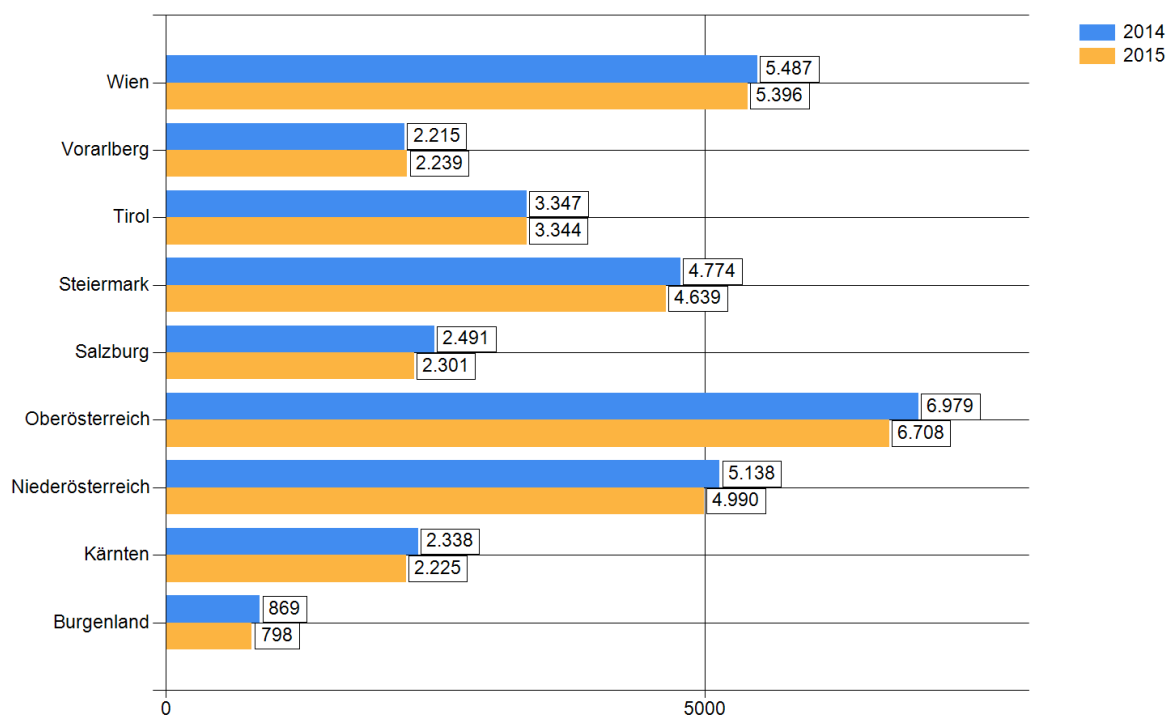
In Österreich werden (einschliesslich Teilqualifikation) insgesamt 109.960 Lehrlinge (2014: 115.070) ausgebildet; Vorarlberg liegt bei einem Anteil von 6,57%.

Veränderung des Lehrlingsstandes in den Bundesländern



Bundesland	Lehrlingsstand am 31.12.2015		Lehrlingsstand 2014	Veränderung gegenüber 2014	
	Anzahl	Prozent	Anzahl	Absolut	in Prozent
Burgenland	2.592	2,36%	2.690	-98	-3,64%
Kärnten	7.501	6,82%	7.958	-457	-5,74%
Niederösterreich	16.833	15,31%	17.693	-860	-4,86%
Oberösterreich	23.660	21,52%	24.644	-984	-3,99%
Salzburg	8.467	7,70%	8.908	-441	-4,95%
Steiermark	15.820	14,39%	16.737	-917	-5,48%
Tirol	10.947	9,96%	11.490	-543	-4,73%
Vorarlberg	7.222	6,57%	7.544	-322	-4,27%
Wien	16.918	15,39%	17.406	-488	-2,80%
Gesamt	109.960	100,00%	115.070	-5.110	-4,44%

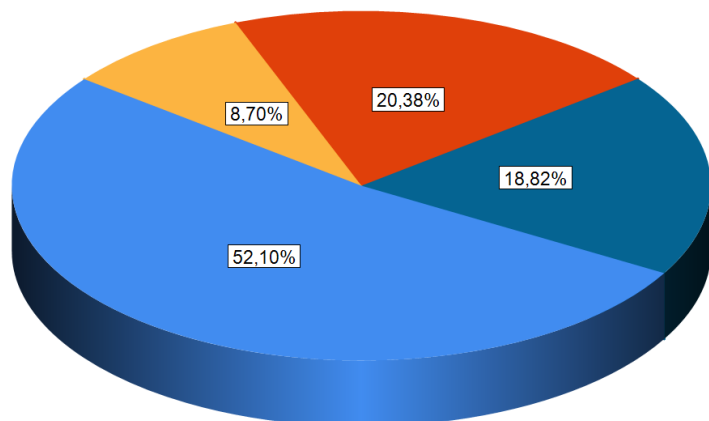
Veränderung der Lehreintritte in den Bundesländern



Bundesland	Lehreintritte 2015		Lehreintritte 2014	Veränderung gegenüber 2014	
	Anzahl	Prozent	Anzahl	Absolut	in Prozent
Burgenland	798	2,44%	869	-71	-8,17%
Kärnten	2.225	6,82%	2.338	-113	-4,83%
Niederösterreich	4.990	15,29%	5.138	-148	-2,88%
Oberösterreich	6.708	20,55%	6.979	-271	-3,88%
Salzburg	2.301	7,05%	2.491	-190	-7,63%
Steiermark	4.639	14,21%	4.774	-135	-2,83%
Tirol	3.344	10,25%	3.347	-3	-0,09%
Vorarlberg	2.239	6,86%	2.215	24	1,08%
Wien	5.396	16,53%	5.487	-91	-1,66%
Gesamt	32.640	100,00%	33.638	-998	-2,97%

Prüfungstatistik 2015

- bestanden 52,10%
- mit Auszeichnung bestanden 8,70%
- mit gutem Erfolg bestanden 20,38%
- nicht bestanden 18,82%



Prüfungserfolg	Prüflinge	Prozent
bestanden	1664	52,10%
mit Auszeichnung bestanden	278	8,70%
mit gutem Erfolg bestanden	651	20,38%
nicht bestanden	601	18,82%
Gesamt	3194	100,00%

In Vorarlberg sind 2015 insgesamt 3.194 Personen zur Lehrabschlussprüfung angetreten. Die Erfolgsquote von 81,18% liegt im langjährigen Durchschnitt.

Gesamtübersicht über den Lehrlingsstand in den Sparten am 31.12.2015 nach Lehrjahr und Geschlecht

	1. Lehrjahr			2. Lehrjahr			3. Lehrjahr			4. Lehrjahr			Gesamtsummen		
	männl.	weibl.	ges.	männl.	weibl.	ges.	männl.	weibl.	ges.	männl.	weibl.	ges.	männl.	weibl.	ges.
Gewerbe und Handwerk															
gewerbli. Lehrlinge	771	212	983	665	185	850	682	165	847	421	40	461	2539	602	3141
kfm. Lehrlinge	2	32	34	6	38	44	5	32	37	0	0	0	13	102	115
Spartensumme	773	244	1017	671	223	894	687	197	884	421	40	461	2552	704	3256
Industrie															
gewerbli. Lehrlinge	327	61	388	307	57	364	303	43	346	281	44	325	1218	205	1423
kfm. Lehrlinge	4	26	30	5	22	27	3	20	23	0	0	0	12	68	80
Spartensumme	331	87	418	312	79	391	306	63	369	281	44	325	1230	273	1503
Handel															
gewerbli. Lehrlinge	29	2	31	10	4	14	15	7	22	3	2	5	57	15	72
kfm. Lehrlinge	85	191	276	70	211	281	76	202	278	1	1	2	232	605	837
Spartensumme	114	193	307	80	215	295	91	209	300	4	3	7	289	620	909
Bank und Versicherung															
gewerbli. Lehrlinge	0	0	0	0	0	0	0	0	0	0	0	0	0	0	0
kfm. Lehrlinge	7	13	20	11	25	36	11	13	24	0	0	0	29	51	80
Spartensumme	7	13	20	11	25	36	11	13	24	0	0	0	29	51	80
Transport und Verkehr															
gewerbli. Lehrlinge	30	13	43	37	9	46	39	11	50	15	1	16	121	34	155
kfm. Lehrlinge	1	2	3	2	2	4	1	1	2	0	0	0	4	5	9
Spartensumme	31	15	46	39	11	50	40	12	52	15	1	16	125	39	164
Tourismus und Freizeitwirtschaft															
gewerbli. Lehrlinge	95	72	167	58	96	154	60	97	157	8	6	14	221	271	492
kfm. Lehrlinge	1	16	17	2	19	21	2	16	18	0	0	0	5	51	56
Spartensumme	96	88	184	60	115	175	62	113	175	8	6	14	226	322	548
Information und Consulting															
gewerbli. Lehrlinge	22	6	28	26	13	39	19	5	24	11	11	22	78	35	113
kfm. Lehrlinge	4	10	14	5	13	18	4	16	20	0	0	0	13	39	52
Spartensumme	26	16	42	31	26	57	23	21	44	11	11	22	91	74	165
Nichtkammer-MG															
gewerbli. Lehrlinge	25	6	31	23	12	35	24	8	32	20	3	23	92	29	121
kfm. Lehrlinge	8	63	71	15	78	93	13	67	80	0	0	0	36	208	244
Spartensumme	33	69	102	38	90	128	37	75	112	20	3	23	128	237	365
Ausbildungseinrichtungen gem. § 29 + 30 BAG															
gewerbli. Lehrlinge	44	8	52	29	4	33	33	1	34	2	0	2	108	13	121
kfm. Lehrlinge	0	0	0	0	0	0	0	0	0	0	0	0	0	0	0
Spartensumme	44	8	52	29	4	33	33	1	34	2	0	2	108	13	121
Gesamtsumme	1455	733	2188	1271	788	2059	1290	704	1994	762	108	870	4778	2333	7111

Lehrlingsstand in den Sparten seit 1950 (jeweils zum 31.12.)

Jahr	Gesamt	Gewerbe	Industrie	Handel	GKV	Verkehr	Tourismus	Info/Cons	Sonst. Lehrbetr.	§ 30 BAG
1950	2908	2064	368	418	1	8	49		*)	
1951	2615	1876	224	453		8	54		*)	
1952	2643	1801	349	427		9	57		*)	
1953	2766	1738	437	494	2	14	81		*)	
1954	3160	1965	484	594		17	100		*)	
1955	3553	2144	542	729		22	116		*)	
1956	3726	2250	606	702		28	140		*)	
1957	3830	2321	567	753		24	165		*)	
1958	3889	2342	551	811		23	162		*)	
1959	3661	2170	502	801		20	168		*)	
1960	3558	2135	480	746		19	178		*)	
1961	3635	2207	485	708		25	210		*)	
1962	3867	2318	431	780		31	227		80	
1963	4179	2484	486	828		40	247		94	
1964	4363	2572	508	864		36	282		101	
1965	4425	2651	501	850		41	284		98	
1966	3539	2107	405	655		34	266		72	
1967	3499	2130	363	611		43	277		75	
1968	3540	2129	374	644		37	275		81	
1969	4090	2359	460	828		54	300		89	
1970	4530	2448	605	975	5	61	312		124	
1971	4752	2489	729	996	11	117	326		84	
1972	5081	2636	817	1068	24	120	317		99	
1973	5682	2872	1008	1180	39	139	329		115	
1974	6177	3027	1102	1370	47	151	358		122	
1975	6737	3345	1114	1505	42	132	475		124	
1976	7142	3538	1082	1652	34	122	599		115	
1977	7584	3779	1115	1773	41	116	657		103	
1978	8261	4171	1129	1917	41	127	750		126	
1979	8673	4450	1275	1922	43	115	748		120	
1980	9045	4577	1447	2029	45	115	696		136	
1981	8814	4474	1484	1933	43	107	641		132	
1982	8605	4321	1449	1894	40	106	664		131	
1983	8625	4314	1406	1870	33	97	772		133	
1984	8517	4208	1343	1843	32	102	849		140	
1985	8520	4156	1373	1870	35	112	832		142	
1986	8254	3985	1401	1851	31	114	732		140	
1987	8152	3912	1393	1846	34	118	704		145	
1988	8009	3836	1449	1770	27	115	666		146	
1989	7819	3834	1463	1653	30	123	564		152	
1990	7722	3869	1453	1562	33	134	511		160	
1991	7627	3914	1404	1504	41	130	473		161	
1992	7520	3970	1289	1470	47	128	462		154	
1993	7372	4027	1114	1370	40	119	551		151	
1994	7197	3952	1025	1293	37	120	596		174	
1995	7073	3948	959	1217	31	113	611		194	
1996	6870	3836	902	1178	35	109	610		202	
1997	6982	3851	942	1175	32	105	646		231	
1998	7002	3723	1012	1153	34	102	708		257	
1999	6963	3594	1045	1171	38	118	700		294	
2000	7106	3658	1064	1234	46	123	678		303	
2001	7233	3663	1149	1215	58	126	706		316	
2002	7215	3411	1197	1182	68	127	686	225	319	
2003	7216	3437	1224	1084	63	126	737	229	316	
2004	7290	3491	1243	1101	62	138	753	205	297	
2005	7480	3578	1181	1090	68	135	842	193	325	68
2006	7733	3682	1184	1109	79	103	885	189	415	87
2007	7918	3753	1220	1151	79	110	896	174	423	112
2008	8049	3797	1303	1126	82	106	875	191	455	114
2009	8033	3712	1345	1145	84	101	851	191	460	144
2010	8001	3629	1379	1129	90	107	811	199	512	145
2011	8118	3672	1423	1178	97	109	769	203	532	135
2012	7980	3588	1439	1171	108	104	743	175	523	129
2013	7785	3518	1479	1101	102	111	678	185	479	132
2014	7429	4967	1509	980	98	162	607	175	387	118
2015	7111	3256	1503	909	80	164	548	165	365	121

*) Zählung bei Sparte Industrie

Lehrlingsstand 1. Lehrjahr in den Sparten seit 1970 (jeweils zum 31.12.)

Jahr	Gesamt	Gewerbe	Industrie	Handel	GKV	Verkehr	Tourismus	Info/Cons	Sonst. Lehrbetr.	§ 30 BAG
1970	1630	785	252	413	5	23	104		48	
1971	1754	856	293	403	6	33	131		32	
1972	1872	968	290	416	12	44	109		33	
1973	2085	1027	366	453	20	59	124		36	
1974	2177	1039	368	552	15	39	129		35	
1975	2312	1143	307	572	11	27	218		34	
1976	2490	1240	282	622	11	40	267		28	
1977	2614	1322	372	619	19	37	216		29	
1978	3025	1544	391	731	14	33	274		38	
1979	2939	1487	443	677	12	31	262		27	
1980	2898	1423	495	685	18	37	206		34	
1981	2783	1411	450	638	12	26	210		36	
1982	2762	1365	390	655	11	29	277		35	
1983	2832	1397	411	626	11	28	318		41	
1984	2708	1311	404	623	7	30	297		36	
1985	2686	1285	444	637	12	35	237		36	
1986	2544	1188	432	624	8	29	229		34	
1987	2556	1243	397	610	8	33	222		43	
1988	2542	1224	447	574	5	38	216		38	
1989	2383	1199	421	510	14	36	161		42	
1990	2428	1280	405	501	14	43	137		48	
1991	2453	1287	391	511	15	35	173		41	
1992	2428	1346	330	495	15	36	169		37	
1993	2216	1274	238	407	9	36	207		43	
1994	2305	1280	269	444	12	37	204		59	
1995	2352	1348	279	437	10	31	187		60	
1996	2228	1224	278	398	15	31	227		55	
1997	2321	1231	289	404	8	29	266		94	
1998	2239	1153	307	403	13	24	249		80	
1999	2279	1146	312	438	16	45	231		91	
2000	2362	1222	316	459	17	38	224		86	
2001	2360	1203	352	400	23	33	249		100	
2002	2278	1029	350	432	24	40	252	68	83	
2003	2233	1076	340	366	15	30	279	51	76	
2004	2275	1130	316	380	18	41	265	43	82	
2005	2392	1145	286	369	19	29	325	54	103	62
2006	2497	1194	324	376	22	31	329	46	134	41
2007	2504	1178	359	432	17	28	279	45	114	52
2008	2555	1169	403	393	21	29	296	63	138	43
2009	2393	1087	336	387	21	27	299	39	130	67
2010	2626	1166	379	404	33	40	305	63	182	54
2011	2713	1212	412	456	36	39	277	59	170	52
2012	2531	1121	408	406	38	28	274	59	140	57
2013	2345	1079	390	357	22	32	210	56	144	55
2014	2172	995	389	306	33	42	186	56	111	54
2015	2188	1017	418	307	20	46	184	42	102	52

Lehrlinge nach Fachgruppen und Lehrberufen, gegliedert nach Lehrjahr und Geschlecht per 31.12.2015

FG	Lehrberuf	1. Lehrjahr		2. Lehrjahr		3. Lehrjahr		4. Lehrjahr		Gesamt				
		männl.	weibl.	ges.	männl.	weibl.	ges.	männl.	weibl.	ges.	männl.	weibl.	ges.	
	Sparte Gewerbe und Handwerk													
101	Fachgruppe Bau													
	Baumaschinentechnik			0		0	1	1	1	2	2			
	Bautechnischer Zeichner/Bautechnische Zeichnerin	1		1	2	3	5	1	1	0	3	4		
	Bautechnischer Zeichner/Bautechnische Zeichnerin und Maurer/in			0	1	1	1	1	0	0	2			
	Bürokaufmann/-frau			0		3	3	1	1	0	4			
	Maurer/in	62		62	44	1	45	54	1	55	0	160	2	162
	Maurer/in und Stuckateur/in und Trockenausbauer/in	1		1			0	0	0	0	1	1		
	Straßenerhaltungsfachmann/-frau	1		1	1	1	1	0	0	0	2	2		
	Stuckateur/in und Trockenausbauer/in	1		1			0	0	0	0	1	1		
	Stuckateur/in und Trockenausbauer/in			0	1	1	1	0	0	0	1	1		
	Tiefbauer/in	2		2	4	4	4	4	4	0	10	10		
	Tiefbauer/in und Maurer/in	1		1			0	2	2	4	7	7		
	Gesamt	68	1	69	53	7	60	63	2	65	5	189	10	199

103	Fachgruppe Dachdecker, Glaser und Spengler														
	Bürokaufmann/-frau			0		2	2	0	0	0	0	2	2		
	Dachdecker/in	6		6	3	3	3	2	2	2	0	11	11		
	Dachdecker/in und Spengler/in	7		7	7	7	7	12	6	12	6	32	32		
	Glasbautechnik	3		4	7	6	2	8	9	2	11	4	22	8	30
	Spengler/in	14		1	15	9	9	8	8	8	0	31	1	32	
	Gesamt	30	5	35	25	4	29	31	2	33	10	96	11	107	

104	Fachgruppe Hafner, Platten- und Fliesenleger und Keramiker													
	Bürokaufmann/-frau			1	1	1	1	1	0	0	0	2	2	
	Hafner/in	1		1	1	1	1	2	2	2	0	4	4	
	Ofenbau- und Verlegetechnik	3		3	3	0	0	0	0	0	0	3	3	
	Platten- und Fliesenleger/in	14		2	16	13	13	11	11	11	0	38	2	40
	Gesamt	18	3	21	14	1	15	13	13	0	45	4	49	

105	Fachgruppe Maler und Tapezierer													
	Bodenleger/in			1	1		0	2	2	0	0	2	1	3
	Bürokaufmann/-frau	1		1	1	2	2	1	1	0	0	4	4	
	Drucktechnik - Digitaldruck			0			0	1	1	0	0	1	1	
	Drucktechnik - Siebdruck			0	1	1	1	0	0	0	0	1	1	
	Druckvorstufe-techniker/in			0			0	1	1	0	0	1	1	

FG	Lehrberuf	1. Lehrjahr		2. Lehrjahr		3. Lehrjahr		4. Lehrjahr		Gesamt				
		männl.	weibl.	ges.	männl.	weibl.	ges.	männl.	weibl.	ges.	männl.	weibl.	ges.	
	Einzelhandel			0		0	1	1			0		1	1
	Einzelhandel - Einrichtungsberatung			0		0	1	1			0		0	1
	Lackiertechnik	1	1	2		0		0			0		1	2
	Malер/in und Beschichtungstechniker/in - Schwerpunkt Funktionsbeschichtungen	26	10	36	22	2	28	10	38		0	76	22	98
	Malер/in und Beschichtungstechniker/in - Schwerpunkt Korrosionsschutz			0		0	1	1			0	1		1
	Medienfachmann/-frau - Mediendesign			0		1		0			0		1	1
	Oberflächentechnik - Pulverbeschichtung		2	2		0	1	1	1		1	2	2	4
	Polsterer/Polsterin			0		0		2	2		0		2	2
	Schilderherstellung	2		2	2	1	3	1	1		0	4	2	6
	Tapezierer/in und Dekorateur/in	5	1	6	4	1	5	1	2		0	10	3	13
	Gesamt	34	16	50	29	8	37	16	51	1	1	99	40	139

106 Fachgruppe Bauhilfsgewerbe

	Betonfertigungsverfahren	2		2	1	1		0			0	3		3
	Bodenleger/in	4		4	5	5		5			0	14		14
	Bürokaufmann/-frau			0		0	1	1			0	1		1
	Dachdecker/in und Spengler/in	1		1		0		0			0	1		1
	Isoliermonteur/in			0	1	1		0			0	1		1
	Metallbearbeitung			0		0	1	1			0	1		1
	Pflasterer/Pflasterin	2		2		0	1	1			0	3		3
	Steinmetz/in	6		6	2	2	1	1			0	9		9
	Stukkateur/in und Trockenausbauer/in	7		7		0		0			0	7		7
	Stukkateur/in und Trockenausbauer/in	3		3	16	7	1	8			0	26	1	27
	Gesamt	25		25	25	15	2	17	0	0	0	65	2	67

107 Fachgruppe Holzbau

	Bautechnischer Zeichner/Bautechnische Zeichnerin	1		1		0		0			0	1		1
	Bautechnischer Zeichner/Bautechnische Zeichnerin und Zimmerer	2		2		0		0			0	2		2
	Bürokaufmann/-frau			0		0	1	1			0	1		1
	Tischlerei			0	1	1		0			0	1		1
	Zimmerer	50	1	51	24	24	45	45			0	119	1	120
	Zimmerer und Bautechnischer Zeichner/Bautechnische Zeichnerin	3		3	3	3	1	1	2	1	3	9	1	10
	Gesamt	56	1	57	28	28	46	47	2	1	3	132	3	135

108 Fachgruppe Tischler und Holzgestaltendes Gewerbe

	Bautechnischer Zeichner/Bautechnische Zeichnerin	5		5		0		0			0	5		5
	Bootbauer/in	2		2		0	1	1			0	3		3

FG	Lehrberuf	1. Lehrjahr		2. Lehrjahr		3. Lehrjahr		4. Lehrjahr		Gesamt		
		männl.	weibl.	ges.	männl.	weibl.	ges.	männl.	weibl.	ges.	männl.	weibl.
	Bürokaufmann/-frau		3	3	1	1	2	2	0	1	5	6
	Modellbauer/in		1	1		0	0	0	0	0	1	1
	Tischlerei	52	8	60	43	8	25	3	28	0	120	139
	Tischlerei und Glasbautechnik			0		0	1	1	0	0	1	1
	Tischlereitechnik - Schwerpunkt Planung	1	1	1	1	1	10	6	16	5	17	26
	Tischlereitechnik - Schwerpunkt Planung und Glasbautechnik			0		0	1	1	1	0	1	1
	Tischlereitechnik - Schwerpunkt Produktion	3	1	4	4	4	17	1	18	26	50	56
	Gesamt	63	13	76	49	9	58	12	67	31	198	238

110 Fachgruppe Metalltechniker

	Baumaschinentechnik		0	1	1	1	0	0	1	2	2	2
	Betriebslogistikaufmann/-frau		0	1	1	1	0	0	0	1	1	1
	Bürokaufmann/-frau		0	1	4	3	0	0	0	1	3	4
	Druckvorstufentechniker/in	1	1	1	1	2	2	0	0	2	2	4
	Einzelhandel - Schwerpunkt Allgemeiner Einzelhandel			0	1	1	0	0	0	1	1	1
	Elektrotechnik	1	1	1	1	0	0	0	0	0	1	1
	Konstrukteur/in - Metallbautechnik	1	1	1	1	1	0	0	2	2	4	4
	Konstrukteur/in - Stahlbautechnik			0	0	1	1	1	1	2	2	2
	Land- und Baumaschinentechnik - Schwerpunkt Landmaschinen	4	4	4		0	0	0	0	4	4	4
	Landmaschinentechniker/in	3	0	5	1	6	5	5	4	14	15	15
	Metallbearbeitung		3	3	1	4	0	0	0	6	7	7
	Metalldesign - Gravur		0	1	1	1	0	0	0	1	1	1
	Metalltechnik	43	2	45	37	2	39	36	45	1	161	166
	Gesamt	53	2	55	51	8	59	42	44	53	199	212

111 Fachgruppe Sanitär-, Heizungs- und Lüftungstechniker

	Bürokaufmann/-frau		2	2	0	1	1	0	0	0	3	3
	Installations- und Gebäudetechnik	55	1	56	45	1	46	55	56	47	202	206
	Kälteanlagenentechnik			0		0	0	0	1	1	1	1
	Konstrukteur/in - Installations- und Gebäudetechnik	1	1	1			0	0	0	0	1	1
	Technischer Zeichner/Technische Zeichnerin		0	0	1	1	0	0	0	0	1	1
	Gesamt	56	3	59	45	2	47	55	57	48	204	212

112 Fachgruppe Elektro-, Gebäude-, Alarm- und Kommunikationstechniker

	Betriebslogistikaufmann/-frau	1		1		0	1	1	1	0	2	2
	Bürokaufmann/-frau			0		0	2	2	0	0	2	2
	Einzelhandel - Elektro-Elektronikberatung			0	1	1	1	1	1	0	2	2

FG	Lehrberuf	1. Lehrjahr		2. Lehrjahr		3. Lehrjahr		4. Lehrjahr		Gesamt						
		männl.	weibl.	ges.	männl.	weibl.	ges.	männl.	weibl.	ges.	männl.	weibl.	ges.			
	Elektroinstallationstechnik mit Schwerpunkt Prozessleit- u. Bustechnik			0	0	2	2	1	3	4	1	5				
	Elektromaschinentechnik			0	0	1	1		0	1	1					
	Elektronik			0	0	1	1	2	2	3	3					
	Elektrotechnik	75	2	77	75	2	77	73	3	76	65	2	67	288	9	297
	Informationstechnologie - Informatik			0	0		0		1	1		1	1	1	1	
	Informationstechnologie - Technik	1	1	1	1	1	1	1	0	0	1	1	2	2	2	
	Veranstaltungstechnik	1	1	1	1	1	1	0	0	0	2	2	2	2		
	Gesamt	77	3	80	77	3	80	78	6	84	69	4	73	301	16	317

113 Fachgruppe Kunststoffverarbeiter

	Bautechnischer Zeichner/Bautechnische Zeichnerin	1	1	1	0	0	0	0	0	0	0	0	0	1	1	
	Bürokaufmann/-frau	1	1	1	1	2	2	2	0	0	0	0	0	4	4	
	Drucktechnik - Digitaldruck	1	1	1	0	0	0	0	0	0	0	0	0	1	1	
	Elektrotechnik	3	3	3	5	7	7	2	2	7	2	2	2	17	17	
	Industrieaufmann/-frau	1	1	1	1	2	2	2	0	0	1	4	5	1	4	
	Informationstechnologie - Technik	1	1	1	0	1	1	1	1	1	1	3	3	1	3	
	Konstrukteur/in - Maschinenbautechnik	1	1	1	0	1	1	1	0	0	2	2	2	1	2	
	Konstrukteur/in - Werkzeugbautechnik	1	1	1	1	1	1	1	1	1	2	5	5	1	5	
	Kunststoffformgebung	17	2	19	13	2	15	3	3	16	15	4	19	33	4	37
	Kunststofftechnik	6	1	7	4	4	4	13	3	16	15	4	19	38	8	46
	Mechatronik	2	2	2	1	1	1	0	0	0	0	0	0	3	3	
	Metalltechnik	11	1	12	11	1	12	12	12	12	7	2	9	41	4	45
	Oberflächentechnik - Pulverbeschichtung	2	2	2	1	1	1	0	0	0	1	1	1	4	4	
	Produktionstechniker/in			0	0	1	1	1	1	1	1	1	1	1	1	2
	Gesamt	46	6	52	37	5	42	38	8	46	29	6	35	150	25	175

114 Fachgruppe Mechatroniker

	Betriebslogistikaufmann/-frau			0	1	1	1	0	0	0	0	0	0	1	1	
	Bürokaufmann/-frau	4	4	1	5	6	2	1	2	2	0	0	0	2	10	12
	Elektromaschinentechnik			0	3	3	1	1	1	1	1	1	1	5	5	
	Elektronik	9	1	10	4	4	7	1	8	6	2	8	8	26	4	30
	Elektronik - Schwerpunkt Angewandte Elektronik	1	1	2	2	2	0	0	0	0	2	2	0	3	3	
	Elektrotechnik	5	1	6	2	2	5	5	5	2	2	14	1	15	15	
	Industrieaufmann/-frau			1	1	0	1	1	1	0	0	0	0	2	2	
	Informationstechnologie - Informatik			0	0	0	0	0	0	0	1	1	1	1	1	
	Informationstechnologie - Technik	1	1	1	1	2	1	1	1	1	1	1	1	4	1	5
	Kälteanlagentechnik			1	1	5	3	3	3	2	2	2	2	10	1	11

FG	Lehrberuf	1. Lehrjahr		2. Lehrjahr		3. Lehrjahr		4. Lehrjahr		Gesamt			
		männl.	weibl.	ges.	männl.	weibl.	ges.	männl.	weibl.	ges.	männl.	weibl.	ges.
	Konstrukteur/in - Maschinenbautechnik	1	1	2	1	2	3	2	2	2	4	5	9
	Konstrukteur/in - Werkzeugbautechnik	1		1		0	0	0	0	1	2	2	4
	Kunststoffformgebung	3		3	1	1	1	0	0	0	4	4	8
	Kunststofftechnik	4	2	6	3	0	0	2	2	1	3	1	4
	Mechatronik	6		6	3	3	3	1	1	1	9	2	11
	Metallbearbeitung	45	7	52	46	4	50	47	4	45	183	19	202
	Produktionstechniker/in	1	1	2	1	1	1	1	2	2	4	1	5
	Prozesstechnik												
	Technischer Zeichner/Technische Zeichnerin												
	Gesamt	77	19	96	76	12	88	71	10	81	289	48	337

115 Fachgruppe Fahrzeugtechniker

	Baumascinentechnik			0	5	5	2	2	2	1	8	8	
	Betriebslogistikaufmann/-frau			0	1	1	0	0	0	0	1	1	
	Bürokaufmann/-frau	5		5	3	3	0	0	0	0	8	8	
	Karosseriebautechnik	12		12	13	13	19	19	10	10	54	54	
	Karosseriebautechnik und Kraftfahrzeugtechnik	85	1	86	74	3	77	65	6	71	308	13	321
	Kraftfahrzeugtechnik			0	0	0	0	0	1	1	1	1	
	Lackierer/in und Karosseriebautechnik			0	6	6	6	1	7	0	15	1	16
	Lackiertechnik	3		3	6	3	0	0	0	0	3	3	
	Land- und Baumascinentechnik - Schwerpunkt Baumascinen	3		3	0	0	1	1	1	2	2	2	
	Landmaschinentechnik/in			0	1	1	0	0	0	0	1	1	
	Metalltechnik			0	1	1	1	1	0	0	1	1	
	Vulkanisierung			0	1	1	0	0	0	0	1	1	
	Gesamt	103	6	109	100	7	107	93	7	100	394	24	418

116 Fachgruppe Kunsthandwerke

	Blechblasinstrumentenerzeuger/in und Holzblasinstrumentenerzeugung			0	1	1	0	0	0	0	1	1	
	Bürokaufmann/-frau			0	1	1	0	0	0	0	1	1	
	Drucktechnik - Bogenflachdruck	1		1	1	1	0	0	0	0	2	2	
	Drucktechnik - Rollenrotationsdruck		1	1	1	1	0	0	1	2	1	3	
	Druckvorstufentechniker/in	1		1	1	0	0	0	1	1	1	2	
	Gold- und Silberschmied/in und Juwelier/in		1	1	1	1	0	0	0	0	2	2	
	Orgelbau	2	1	3	2	2	3	1	4	1	8	3	11
	Uhrmacher/in			0	0	0	0	0	0	0	1	1	
	Verpackungstechnik	3	2	5	2	2	2	1	1	4	9	3	12

FG	Lehrberuf	1. Lehrjahr			2. Lehrjahr			3. Lehrjahr			4. Lehrjahr			Gesamt		
		männl.	weibl.	ges.	männl.	weibl.	ges.	männl.	weibl.	ges.	männl.	weibl.	ges.	männl.	weibl.	ges.
	Gesamt	7	5	12	6	3	9	4	1	5	6	3	9	23	12	35

117 Fachgruppe Mode und Bekleidungstechnik

Bekleidungsgestaltung				0	1	1	1	1	1	1	1	0	0	0	2	2
Betriebslogistikkaufmann/-frau	1			1		0	0	0	0	0	0	0	0	1	1	1
Textiltechnik - Maschentechnik				0		0	0	0	0	0	2	2	2	2	2	2
Textiltechnologie				0	1	1	2	1	1	1	0	0	0	2	1	3
Gesamt	1	1	1	1	2	3	1	1	2	2	2	2	2	5	3	8

118 Fachgruppe Gesundheitsberufe

Augenoptik	3	14	17	2	5	7	1	6	7	4	4	4	6	29	35
Bürokaufmann/-frau		1	1			0			0		0			1	1
Einzelhandel			0		1	1			0		0			1	1
Hörgeräteakustiker/in und Augenoptik		2	2			0			0		0			2	2
Orthopädieschuhmacher/in	1		1		1	1	2	2	1	1	2	3	5		
Orthopädietechnik - Orthesentechnik			0			0		1	1	0	0		1	1	1
Orthopädietechnik - Prothesentechnik			0		1	1			0		0		1	1	1
Orthopädietechnik - Prothesentechnik und Einzelhandel			0		0	0			0		1		1	1	1
Zahntechniker/in		2	2	2	6	6	1	1	1	1	1	1	1	9	10
Gesamt	4	19	23	2	14	16	2	9	11	7	2	5	10	47	57

119 Fachgruppe Lebensmittelgewerbe

Bäcker/in	20	1	21	13	9	22	21	3	24	0	54	13	67
Bäcker/in und Konditor/in (Zuckerbäcker/in)			0		1	1			0				1
Bürokaufmann/-frau		1	1			0	1		1		1	1	2
Destillateur/in	1		1			0			0		1	1	1
Einzelhandel			0		2	3	2	2	2	0	1	4	5
Einzelhandel - Lebensmittelhandel			0		6	6	1	8	9	0	1	14	15
Einzelhandel - Schwerpunkt Allgemeiner Einzelhandel		1	1			0			0		0	1	1
Einzelhandel - Schwerpunkt Lebensmittelhandel		10	10		1	1	1	1	1	0	12	12	12
Fleischverarbeitung	6	2	8	6	6	6	5	5	5	0	17	2	19
Fleischverkauf			0			0		2	2	0	2	2	2
Konditor/in (Zuckerbäcker/in)	1	18	19	4	14	18	3	12	15	0	8	44	52
Konditor/in (Zuckerbäcker/in) und Bäcker/in	1	2	3	1	3	4	1	1	1	0	2	6	8
Molkereifachmann/-frau			0		1	1	1	1	1	0	1	1	2
Verfahrenstechnik für Getreidewirtschaft - Futtermittelherstellung	1		1			0			0	0	1	1	1
Verfahrenstechnik für Getreidewirtschaft - Getreidemüller/in	1		1			0			0	0	1	1	1

FG	Lehrberuf	1. Lehrjahr		2. Lehrjahr		3. Lehrjahr		4. Lehrjahr		Gesamt				
		männl.	weibl.	ges.	männl.	weibl.	ges.	männl.	weibl.	ges.	männl.	weibl.	ges.	
	Gesamt	31	35	66	25	37	62	32	29	61	0	88	101	189

120 Fachgruppe Fußpfleger, Kosmetiker und Masseure

	Fußpfleger/in			0	1	1				0				1
	Fußpfleger/in und Kosmetiker/in	17		17	2	15	17	16	16	16	0	2	48	50
	Kosmetiker/in und Fußpfleger/in			0		0	0	2	2	2	0	2	2	2
	Masseur/in	2	2	2	1	1	1	0	0	0	0	1	2	3
	Gesamt	19	19	19	3	16	19	18	18	18	0	3	53	56

121 Fachgruppe Gärtner und Floristen

	Blumenbinder/in und -händler/in (Florist/in)	1	18	19	2	17	19	10	10	10	0	3	45	48
	Bürokaufmann/-frau	1		1		0	0	0	0	0	0	1	1	1
	Einzelhandel - Gartencenter			0		1	1	0	0	0	0	1	1	1
	Garten- und Grünflächengestaltung - Schwerpunkt Landschaftsgärtnerei	8	1	9	10	1	11	3	3	3	0	21	2	23
	Gesamt	10	19	29	12	19	31	13	13	13	0	25	48	73

122 Fachgruppe Berufsfotografen

	Berufsfotograf/in	1		1		0	0	1	2	3	1	2	3	5
	Gesamt	1		1		0	0	1	2	3	1	2	3	5

123 Fachgruppe Chemisches Gewerbe und Denkmal-, Fassaden- und Geb

	Bürokaufmann/-frau			0	1	1	1	1	1	1	0	1	1	2
	Chemieabortechnik			0		1	1	0	0	0	1	1	2	2
	Denkmal-, Fassaden- und Gebäudereiniger/in	1		1	1	1	1	0	0	0	0	2	2	2
	Labortechnik	1		1		0	0	0	0	0	0	1	1	1
	Reinigungstechnik		2	2		0	0	0	0	0	0	0	2	2
	Schädlingsbekämpfer/in			0		0	0	1	1	1	0	1	1	1
	Gesamt	2	2	4	1	2	3	1	1	2	1	4	6	10

124 Fachgruppe Friseure

	Friseur/in und Perückenmacher/in (Stylist/in)	9	66	75	7	63	70	2	54	56	0	18	183	201
	Gesamt	9	66	75	7	63	70	2	54	56	0	18	183	201

125 Fachgruppe Rauchfangkehrer und der Bestatter

	Rauchfangkehrer/in	1		1	2	2	2	2	2	2	0	5	5	5
	Gesamt	1		1	2	2	2	2	2	2	0	5	5	5

FG	Lehrberuf	1. Lehrjahr		2. Lehrjahr		3. Lehrjahr		4. Lehrjahr		Gesamt			
		männl.	weibl.	ges.	männl.	weibl.	ges.	männl.	weibl.	ges.	männl.	weibl.	ges.
126	Fachgruppe Gewerbliche Dienstleister												
	Bautechnischer Zeichner/Bautechnische Zeichnerin	1	1	1	1	0	3	3	0	0	3	1	4
	Bürokaufmann/-frau			1	1	1	2	2	0	0	2	2	4
	Elektrotechnik			0	1	1	1	0	0	0	1	1	1
	Entsorgungs- und Recyclingfachmann/-frau - Abfall			0	1	1	1	0	0	0	1	1	1
	Personaldienstleistung			0	1	1	1	1	0	0	1	1	2
	Gesamt	1	1	2	3	4	4	6	0	0	8	4	12

Sparte Industrie

203 Fachgruppe Stein- und keramische Industrie

	Chemielabortechnik	0	0	0	1	1	1	1	0	0	1	1	1
	Gesamt	0	0	0	1	1	1	1	0	0	1	1	1

204 Fachgruppe Glasindustrie

	Bürokaufmann/-frau	0	0	1	1	1	0	0	0	0	1	1	1
	Glasbautechnik	2	1	3	0	0	1	1	2	1	3	5	7
	Gesamt	2	1	3	1	1	1	1	2	1	3	5	8

205 Fachgruppe Chemische Industrie

	Chemielabortechnik	0	0	0	1	1	1	1	2	3	1	3	4
	Industrieaufmann/-frau	1	1	1	1	1	0	0	0	0	2	2	2
	Informationstechnologie - Technik	1	1	1	0	1	1	1	0	0	2	2	2
	Kunststoffformgebung	1	1	1	0	0	1	0	0	0	1	1	1
	Labortechnik	1	1	2	0	0	0	0	0	0	1	1	2
	Metallbearbeitung	2	2	2	1	1	1	1	1	0	1	1	1
	Metalltechnik	5	2	7	1	1	2	2	1	3	5	6	11
	Gesamt	5	2	7	1	1	2	2	1	3	5	11	17

206 Fachgruppe Papierindustrie

	Elektrotechnik	0	1	1	1	0	0	0	1	1	2	2	2
	Informationstechnologie - Technik	0	0	0	1	1	1	1	0	0	1	1	1
	Metalltechnik	0	0	0	1	1	1	1	1	1	2	2	2
	Papiertechnik	0	1	1	1	0	0	0	0	0	1	1	1
	Verpackungstechnik	0	1	1	2	1	1	1	4	4	6	1	7
	Gesamt	0	3	1	4	3	3	3	6	6	12	1	13

FG	Lehrberuf	1. Lehrjahr		2. Lehrjahr		3. Lehrjahr		4. Lehrjahr		Gesamt			
		männl.	weibl.	ges.	männl.	weibl.	ges.	männl.	weibl.	ges.	männl.	weibl.	ges.
207	Fachgruppe Industrielle Hersteller von Produkten aus Papier u												
	Betriebslogistikkaufmann/-frau	2	1	3	1	1	0	0	0	0	3	1	4
	Bürokaufmann/-frau		5	5		0	0	0	0	0		5	5
	Chemielabortechnik			0		0		0	1	1	1	1	1
	Drucktechnik - Bogenflachdruck	1		1	2	1	3	1	1	1	5	1	6
	Drucktechnik - Rollenrotationsdruck			0	1	2	0	0	1	2	2	2	4
	Druckvorstufentechniker/in	1		1		0	0	0	1	1	2	2	4
	Elektrotechnik			0		0	0	0	1	1	1	1	2
	Industrie Kaufmann/-frau			0	1	2	0	0	0	0	1	1	2
	Informationstechnologie - Informatik			0	1	1	0	0	0	0	1	1	2
	Informationstechnologie - Technik	2		2	1	1	0	0	0	0	3	3	6
	Labortechnik		1	1		0	0	0	0	0	1	1	2
	Metalltechnik	1		1	1	1	1	1	0	0	3	3	6
	Papiertechnik	1		1		0	0	0	0	0	1	1	2
	Produktionstechniker/in			0	2	2	1	3	4	4	8	1	9
	Prozesstechnik	2		2		0	0	0	0	0	2	2	4
	Verpackungstechnik	8	2	10	7	2	9	6	1	7	26	7	33
	Gesamt	18	9	27	17	5	22	10	2	12	59	19	78

209	Fachgruppe Bauindustrie												
	Elektrotechnik			0		0	0	1	1	1	2	2	2
	Informationstechnologie - Technik			0	1	1	0	0	0	0	1	1	2
	Land- und Baumaschinentechnik - Schwerpunkt Baumaschinen	1		1		0	0	0	0	0	1	1	2
	Maurer/in	3		3	3	3	3	3	3	0	9	9	18
	Metalltechnik			0		0	0	0	1	1	1	1	2
	Tiefbauer/in			0	1	1	1	0	0	0	1	1	2
	Tiefbauer/in und Maurer/in			0		0	0	0	0	0	0	0	0
	Gesamt	4	4	4	5	4	4	4	4	3	16	16	32

210	Fachgruppe Holzindustrie												
	Bürokaufmann/-frau		1	1	1	1	1	1	1	1	1	2	3
	Elektrotechnik			0	1	1	1	0	0	1	2	2	3
	Holztechnik	1		1	2	2	0	0	0	0	3	3	6
	Konstrukteur/in - Metallbautechnik	1		1		0	0	0	0	0	1	1	2
	Metallbearbeitung	1		1		0	0	1	1	1	2	2	4
	Metalltechnik	1		1	1	1	1	1	1	1	3	3	6
	Produktionstechniker/in			0		0	0	2	2	2	4	4	8

FG	Lehrberuf	1. Lehrjahr		2. Lehrjahr		3. Lehrjahr		4. Lehrjahr		Gesamt					
		männl.	weibl.	ges.	männl.	weibl.	ges.	männl.	weibl.	ges.	männl.	weibl.	ges.		
	Tischlerei	1		1		0	1	1		1		0	2		2
	Gesamt	5	1	6	4	1	6	6	3	3	18	3	20		
211	Fachgruppe Nahrungs- und Genussmittelindustrie (Lebensmittel)														
	Betriebslogistikkaufmann/-frau	1		1	1	2	1	1	2	1	2	0	3	2	5
	Brau- und Getränketechnik	1		1	3	3	4	4	4	4	0	0	8	8	8
	Bürokaufmann/-frau	2	2	4	1	1	3	3	3	0	2	0	2	6	8
	Chemielabortechnik			0	2	3	1	1	2	3	6	2	8	8	8
	Einzelhandel - Lebensmittelhandel			0	1	1	1	1	1	0	1	1	2	2	2
	Einzelhandel - Schwerpunkt Lebensmittelhandel		2	2		0		0	0	0	0	0	2	2	2
	Elektrotechnik	3		3	4	4	3	3	3	0	10	0	10	10	10
	Fleischverarbeitung	1		1		0		0	0	0	1	1	1	1	1
	Fleischverkauf	1		1		0	1	1	1	0	2	2	2	2	2
	Industriekaufmann/-frau			0	1	1		0	0	0	1	1	1	1	1
	Informationstechnologie - Technik			0	1	1		0	0	0	1	1	1	1	1
	Labortechnik	1	1	2		0		0	0	0	1	1	2	2	2
	Lebensmitteltechnik	3	4	7	5	6	5	3	8	3	16	6	11	27	27
	Mechatronik	1		1		0	2	2	2	0	3	0	3	3	3
	Metallbearbeitung			0	1	1	1	1	1	1	2	2	2	2	2
	Metalltechnik	2		2		0	4	4	4	2	8	2	8	8	8
	Molkereifachmann/-frau	2	1	3	2	4		0	0	0	4	3	7	7	7
	Produktionstechniker/in			0	1	1	1	1	1	0	2	2	2	2	2
	Gesamt	18	10	28	21	7	28	23	32	8	70	11	29	99	
212	Fachgruppe Textil-, Bekleidungs-, Schuh- und Lederindustrie														
	Bekleidungsgestaltung	1		1	1	1	1	0	0	0	1	0	1	1	2
	Betriebslogistikkaufmann/-frau			0	1	1		0	0	0	1	0	1	1	1
	Bürokaufmann/-frau		2	2	1	3	4	1	1	0	1	0	1	6	7
	Chemielabortechnik			0	2	2	2	2	2	1	2	1	2	3	5
	Einzelhandel - Schwerpunkt Textilhandel		2	2		0		0	0	0	0	0	2	2	2
	Einzelhandel - Textilhandel			0	1	1	1	1	1	1	2	0	2	2	2
	Elektrotechnik	3	3	3	2	2	5	5	5	3	13	4	13	14	14
	Industriekaufmann/-frau		1	1	1	1	1	1	1	0	2	0	3	3	3
	Informationstechnologie - Technik			0		0		1	1	1	2	1	2	2	2
	Labortechnik	1		1		0	0	0	0	0	1	0	1	1	1
	Metallbearbeitung			0		0	2	2	2	2	2	0	2	2	2
	Metalltechnik	5	1	6	5	6	5	5	6	2	17	2	3	20	20

FG	Lehrberuf	1. Lehrjahr		2. Lehrjahr		3. Lehrjahr		4. Lehrjahr		Gesamt						
		männl.	weibl.	ges.	männl.	weibl.	ges.	männl.	weibl.	ges.	männl.	weibl.	ges.			
	Textilchemie	8	3	11	3	3	6	4	3	7	3	3	6	18	12	30
	Textiltechnik - Maschentechnik			0		0	0		0	0	2	1	3	2	1	3
	Textiltechnik - Webtechnik			0		0	0		0	0	4	4	4	4	4	4
	Textiltechnologie	7	4	11	3	2	5	6	3	9	1	1	1	16	10	26
	Gesamt	25	13	38	14	15	29	25	10	35	15	7	22	79	45	124

215 Fachgruppe NE-Metallindustrie

Bürokaufmann/-frau	0			0	2	2	0	2	2	0	0	0	0	2	2	2
Industrie Kaufmann/-frau	2	2	2	2	2	2	2	1	1	1	3	3	0	0	0	5
Gesamt	2	2	2	2	2	2	2	3	3	3	0	0	0	2	2	7

216 Fachgruppe Maschinen-, Metallwaren- und Gießereindustrie

Betriebslogistik Kaufmann/-frau	4	1	5	3	2	5	5	3	3	8	0	0	0	12	6	18
Bürokaufmann/-frau		3	3	7	7	7	5	5	5	5	0	0	0	15	15	15
EDV-Systemtechnik			0			0	0		1	0	1	1	1	1	1	1
Elektrotechnik	28	3	31	33	4	37	27	2	29	35	2	37	123	11	134	134
Finanz- und Rechnungswesenassistent		1	1			0	0	1	1	1	0	0	0	2	2	2
Industrie Kaufmann/-frau		2	2	1	1	2	2	2	2	2	0	0	1	5	6	6
Informationstechnologie - Technik	1		1	5	5	5	1	1	1	1	1	0	7	7	7	7
Installations- und Gebäudetechnik	1		1	1	0	0	0	1	1	1	1	1	2	1	3	3
Kälteanlagen- und Kälteanlagen- und Gebäudetechnik			0	1	1	1	1	1	0	0	3	3	4	4	4	4
Konstrukteur/in - Maschinenbautechnik	3	1	4	1	1	2	1	4	5	5	5	5	10	6	16	16
Konstrukteur/in - Maschinenbautechnik und Konstrukteur/in - Stahlbautechnik			0			0	0	2	2	2	2	2	4	4	4	4
Konstrukteur/in - Metallbautechnik	1		1	1	1	1	1	0	0	0	0	0	2	2	2	2
Konstrukteur/in - Stahlbautechnik	3	1	4	5	5	5	3	1	4	5	2	7	16	4	20	20
Konstrukteur/in - Werkzeugbautechnik	2	1	3	2	1	3	2	1	3	3	3	3	9	3	12	12
Kunststofftechnik	7	3	10	6	2	8	4	2	6	6	5	1	6	22	8	30
Lackiertechnik	2		2	1	1	2	2	2	2	2	0	0	5	1	6	6
Mechatronik	3		3	1	1	1	1	1	1	1	1	1	6	6	6	6
Metallbearbeitung	2		2	4	4	4	1	1	2	2	0	0	7	7	7	7
Metalltechnik	126	18	144	126	13	139	126	8	134	112	17	129	490	56	546	546
Metalltechnik - Stahlbautechnik			0			0	2	2	2	0	0	0	2	2	2	2
Metalltechnik und Kunststoffformgebung			0	1	1	1	1	0	0	1	1	1	2	2	2	2
Oberflächentechnik - Galvanik	9		9	3	1	4	4	1	5	5	1	6	21	3	24	24
Oberflächentechnik - Mechanische Oberflächentechnik und Industriekaufmann/-frau	1		1	1	1	1	1	0	0	2	2	2	4	4	4	4
Produktionstechniker/in			0	8	1	9	6	6	6	3	3	3	17	1	18	18
Prozesstechnik	6	3	9			0	0	0	0	0	0	0	6	3	9	9

FG	Lehrberuf	1. Lehrjahr		2. Lehrjahr		3. Lehrjahr		4. Lehrjahr		Gesamt					
		männl.	weibl.	ges.	männl.	weibl.	ges.	männl.	weibl.	ges.	männl.	weibl.	ges.		
	Technischer Zeichner/Technische Zeichnerin			0	1	1	2	2	0	2	0	2	3	1	4
	Werkstofftechnik	3	1	4	2	1	3	2	1	3	0	7	3	10	
	Zerspanungstechnik			0	1	1	1	0	0	0	0	1	1		
	Gesamt	202	38	240	207	36	243	189	33	222	209	784	130	914	

217 Fachgruppe Fahrzeugindustrie

	Metalltechnik	2		2			0			0		0		2	2
	Metalltechnik - Fahrzeugbautechnik			0		1	0	1	1	1	0	1	1	1	
	Gesamt	2	2	2	0	1	0	1	1	1	0	3	3	3	

218 Fachgruppe Elektro- und Elektronikindustrie

	Betriebslogistikkaufmann/-frau	1	2	3	2		2			0		0		3	2	5
	Bürokaufmann/-frau	1	2	3	1		1	1	2	3	0	3	4	7		
	Elektronik	12		12	11	3	14	12	1	13	11	2	13	46	6	52
	Elektrotechnik	8	1	9	4	3	7	4		4	7		23	4	27	
	Großhandelskaufmann/-frau			0		1	1			0				1	1	
	Informationstechnologie - Technik	3		3	1		1	3		3	1		8	8		
	Konstrukteur/in - Werkzeugbautechnik			0		1	1			0				1	1	
	Kunststofftechnik	3	2	5	3	1	4	3		3	3		12	3	15	
	Mechatronik	4	1	5	2		2			0			6	1	7	
	Medienfachmann/-frau - Mediendesign			1	1		0			0			1	2	2	
	Metalltechnik	16	2	18	13		13	14	1	15	14	1	57	4	61	
	Produktionstechniker/in			0	3	1	4	4	1	5	5	1	6	12	3	15
	Prozesstechnik	2		2			0			0			2	2		
	Gesamt	50	11	61	40	10	50	41	5	46	41	5	172	31	203	

Sparte Handel

301 Fachgruppe Lebensmittelhandel

	Betriebslogistikkaufmann/-frau	3		3			0		1	1		0		3	1	4
	Bürokaufmann/-frau		1	1			0			0				1	1	
	Bürokaufmann/-frau und Einzelhandel - Schwerpunkt Lebensmittelhandel	1	1	2			0			0			1	1	2	
	Einzelhandel		1	1	2	10	12	1	3	4		0	3	14	17	
	Einzelhandel - Lebensmittelhandel	2	1	3	15	48	63	17	58	75		0	34	107	141	
	Einzelhandel - Schwerpunkt Allgemeiner Einzelhandel	1	3	4		2	2			0		0	1	5	6	
	Einzelhandel - Schwerpunkt Feinkostfachverkauf	1		1			0			0		0	1	1		
	Einzelhandel - Schwerpunkt Lebensmittelhandel	16	53	69	2	10	12	2	3	5		0	20	66	86	

FG	Lehrberuf	1. Lehrjahr		2. Lehrjahr		3. Lehrjahr		4. Lehrjahr		Gesamt				
		männl.	weibl.	ges.	männl.	weibl.	ges.	männl.	weibl.	ges.	männl.	weibl.	ges.	
	Fitnessbetreuung	1		1		0		0		0		1		1
	Fleischverkauf			0	2	2	2	0	0	0	0	2	2	2
	Großhandelskaufmann/-frau	4	7	11	3	4	7	2	3	5	0	9	14	23
	Informationstechnologie - Technik			0		0	0	0	1	0	1	1	1	1
	Koch/Köchin			0	1	1	1	0	0	0	0	1	1	1
	Lagerlogistik			0		0	0	1	1	1	0	1	1	1
	Gesamt	29	67	96	23	76	99	23	68	91	1	76	211	287

302 Fachgruppe Tabaktrafikanten

	Einzelhandel			0	1	1	1	0	0	0	0	1	1	1
	Einzelhandel - Lebensmittelhandel			0	1	4	5	2	2	2	0	1	6	7
	Einzelhandel - Schwerpunkt Allgemeiner Einzelhandel	2	2	2		0	0	0	0	0	0	2	2	2
	Gesamt	2	2	2	5	6	6	2	2	2	0	1	9	10

303 Fachgruppe Handel mit Arzneimitteln, Drogerie- und Parfümerie

	Betriebslogistikkaufrmann/-frau	1		1		0	0	0	0	0	0	1	1	1
	Bürokaufmann/-frau			0		0	0	1	1	1	0	1	1	1
	Drogist/in		8	8	6	6	6	11	11	11	0	25	25	25
	Einzelhandel			0	2	2	1	4	5	0	0	1	6	7
	Einzelhandel - Parfümerie			0	1	1	1	1	1	1	0	2	2	2
	Einzelhandel - Schwerpunkt Allgemeiner Einzelhandel			0	1	1	1	0	0	0	0	1	1	1
	Einzelhandel - Schwerpunkt Parfümerie			0	1	1	1	0	0	0	0	1	1	1
	Großhandelskaufmann/-frau	1		1	1	1	1	0	0	0	0	1	1	2
	Gesamt	2	8	10	12	12	12	1	17	18	0	3	37	40

304 Fachgruppe Agrarhandel

	Bürokaufmann/-frau		1	1		0	0	1	1	1	0	2	2	2
	Einzelhandel	3	1	4	1	1	2	1	2	3	0	5	4	9
	Einzelhandel - Schwerpunkt Allgemeiner Einzelhandel	3	2	5		0	0	0	0	0	0	3	2	5
	Großhandelskaufmann/-frau	1		1	1	1	1	0	0	0	0	1	1	2
	Gesamt	7	4	11	1	2	3	1	3	4	0	9	9	18

305 Fachgruppe Energiehandel

	Einzelhandel			0	1	1	1	2	2	2	0	2	1	3
	Einzelhandel - Schwerpunkt Allgemeiner Einzelhandel	1	2	3	2	2	2	1	0	0	0	1	4	5
	Großhandelskaufmann/-frau			0	1	1	1	0	0	0	0	1	1	1
	Gesamt	1	2	3	4	4	4	2	2	2	0	3	6	9

FG	Lehrberuf	1. Lehrjahr		2. Lehrjahr		3. Lehrjahr		4. Lehrjahr		Gesamt		
		männl.	weibl.	ges.	männl.	weibl.	ges.	männl.	weibl.	ges.	männl.	weibl.
307	Fachgruppe Außenhandel											
	Betriebslogistikkauflmann/-frau			0	1	1	1	0	0	0	1	1
	Bürokaufmann/-frau	1	1	1	1	1	1	1	1	0	1	3
	Einzelhandel		0	0	0	1	1	1	1	0	1	1
	Gesamt	1	1	1	1	2	1	2	2	0	2	5

308 Fachgruppe Handel mit Mode und Freizeitartikeln

	Betriebslogistikkauflmann/-frau	2	2	1	1	1	1	0	0	0	2	1	3
	Bürokaufmann/-frau	1	1	2	1	2	1	2	2	0	3	3	6
	Einzelhandel	1	3	4	5	5	6	6	6	0	1	14	15
	Einzelhandel - Lebensmittelhandel		0	0	0	0	1	1	1	0	1	1	1
	Einzelhandel - Schuhe		0	0	6	6	6	6	6	0	12	12	12
	Einzelhandel - Schwerpunkt Allgemeiner Einzelhandel	2	5	7	0	0	0	0	0	0	2	5	7
	Einzelhandel - Schwerpunkt Kraftfahrzeuge und Ersatzteile	1	1	1	0	0	0	0	0	0	1	1	1
	Einzelhandel - Schwerpunkt Lebensmittelhandel	1	1	1	0	0	0	0	0	0	1	1	1
	Einzelhandel - Schwerpunkt Schuhe	6	6	6	1	1	1	0	0	0	7	7	7
	Einzelhandel - Schwerpunkt Sportartikel	6	6	12	3	3	3	0	0	0	6	9	15
	Einzelhandel - Schwerpunkt Textilhandel	18	18	1	1	2	1	0	0	0	1	19	20
	Einzelhandel - Sportartikel	1	1	1	5	6	11	8	4	12	14	10	24
	Einzelhandel - Textilhandel	1	1	1	10	10	2	16	18	0	2	27	29
	Einzelhandel und Orthopädeschuhmacher/in	1	1	2	1	1	1	2	3	1	1	1	1
	Großhandelskaufmann/-frau	1	1	2	1	1	1	2	3	0	2	4	6
	Sportadministration		0	0	0	0	1	1	1	0	1	1	1
	Gesamt	14	43	57	7	35	42	13	36	49	1	35	114

309 Fachgruppe Direktvertrieb

	Bürokaufmann/-frau		0	0	0	0	1	1	1	0	1	1	1
	Gesamt	0	0	0	0	0	1	1	1	0	0	1	1

310 Fachgruppe Papier- und Spielwarenhandel

	Betriebslogistikkauflmann/-frau		0	0	0	1	1	1	1	0	1	1	1
	Bürokaufmann/-frau		0	0	0	1	1	1	1	0	1	1	1
	Einzelhandel		0	0	9	9	4	4	4	0	13	13	13
	Einzelhandel - Schwerpunkt Allgemeiner Einzelhandel	1	6	7	1	1	1	0	0	0	1	7	8
	Einzelhandel - Schwerpunkt Lebensmittelhandel	1	1	1	0	0	0	0	0	0	1	1	1
	Einzelhandel - Schwerpunkt Telekommunikation	1	1	1	0	0	0	0	0	0	1	1	1

FG	Lehrberuf	1. Lehrjahr			2. Lehrjahr			3. Lehrjahr			4. Lehrjahr			Gesamt				
		männl.	weibl.	ges.	männl.	weibl.	ges.	männl.	weibl.	ges.	männl.	weibl.	ges.	männl.	weibl.	ges.		
	Großhandelskaufmann/-frau	1	1	2	10	10	20	1	1	2	5	7	1	1	2	1	1	2
Gesamt		2	8	10	10	10	20	2	2	4	5	7	0	0	0	4	4	8

312 Fachgruppe Juwelen-, Uhren-, Kunst-, Antiquitäten- und Briefm

Einzelhandel					1	1	2	2	2	0	0	0	0	0	0	0	0	0	0
Einzelhandel - Schwerpunkt Uhren- und Juwelenberatung		2	2	4		0	0	0	0	0	0	0	0	0	0	0	0	0	0
Einzelhandel - Uhren- und Juwelenberatung					1	1	2	3	3	3	3	0	0	0	0	0	0	0	0
Gesamt		2	2	4	2	2	4	5	5	5	5	0	0	0	0	0	0	0	0

313 Fachgruppe Baustoff-, Eisen-, Hartwaren- und Holzhandel

Bautechnischer Zeichner/Bautechnische Zeichnerin		1	1	2	1	1	2	1	1	0	0	0	0	0	0	0	0	0	0
Betriebslogistikkaufrmann/-frau		2	2	4	2	2	4	3	2	2	5	0	0	0	0	0	0	0	0
Bürokaufmann/-frau		2	6	8	4	6	10	1	4	5	5	0	0	0	0	0	0	0	0
Einzelhandel		1	1	2	2	4	4	4	7	11	0	0	0	0	0	0	0	0	0
Einzelhandel - Baustoffhandel					1	2	3	2	2	4	0	0	0	0	0	0	0	0	0
Einzelhandel - Einrichtungsberatung					0	1	0	0	1	1	0	0	0	0	0	0	0	0	0
Einzelhandel - Eisen- und Hartwaren					0	1	1	2	1	0	0	0	0	0	0	0	0	0	0
Einzelhandel - Elektro-Elektronikberatung		1	1	2															
Einzelhandel - Gartencenter					0	0	0	0	0	0	0	0	0	0	0	0	0	0	0
Einzelhandel - Lebensmittelhandel					1	1	2	1	1	0	0	0	0	0	0	0	0	0	0
Einzelhandel - Schwerpunkt Allgemeiner Einzelhandel		2	1	3	0	0	0	0	0	0	0	0	0	0	0	0	0	0	0
Einzelhandel - Schwerpunkt Baustoffhandel		3	1	4	0	0	0	0	0	0	0	0	0	0	0	0	0	0	0
Einzelhandel - Schwerpunkt Eisen- und Hartwaren		1	1	2	1	2	3	1	1	0	0	0	0	0	0	0	0	0	0
Einzelhandel - Schwerpunkt Gartencenter		1	1	2	1	1	2	1	1	0	0	0	0	0	0	0	0	0	0
Einzelhandel - Schwerpunkt Lebensmittelhandel		1	1	2	2	2	4	1	1	0	0	0	0	0	0	0	0	0	0
Einzelhandel - Textilhandel					0	0	0	0	1	1	0	0	0	0	0	0	0	0	0
Großhandelskaufmann/-frau		2	4	6	4	6	10	10	7	17	0	0	0	0	0	0	0	0	0
Industriekaufmann/-frau					0	0	0	0	1	1	0	0	0	0	0	0	0	0	0
Informationstechnologie - Technik					0	0	0	1	1	1	1	1	1	1	1	2	2	2	2
Sonnenschutztechnik		1	1	2	1	1	2	1	1	1	0	0	0	0	0	0	0	0	0
Gesamt		18	14	32	13	21	34	22	26	48	1	1	1	1	54	61	115		

314 Fachgruppe Handel mit Maschinen, Computersystemen, Sekundärro

Betriebslogistikkaufrmann/-frau		1	1	2	0	0	0	0	1	1	0	0	0	0	0	0	0	0	0
Bürokaufmann/-frau		2	4	6	4	4	8	4	4	4	0	0	0	0	0	0	0	0	0
Einzelhandel - Elektro-Elektronikberatung					0	0	0	1	1	2	0	0	0	0	0	0	0	0	0
Großhandelskaufmann/-frau		3	1	4	3	4	7	1	1	2	1	1	1	1	7	6	13	6	13

FG	Lehrberuf	1. Lehrjahr		2. Lehrjahr		3. Lehrjahr		4. Lehrjahr		Gesamt			
		männl.	weibl.	ges.	männl.	weibl.	ges.	männl.	weibl.	ges.	männl.	weibl.	ges.
	Informationstechnologie - Technik	3	1	4	2	2	5	1	6	1	11	2	13
	Lagerlogistik			0		0	1	1	1		0	1	1
	Gesamt	9	6	15	5	8	13	7	9	16	1	22	45

315 Fachgruppe Fahrzeughandel

	Betriebslogistikkaufmann/-frau	4	1	5	4	4	2	2	2	0	10	1	11
	Bürokaufmann/-frau	1	4	5	3	3	3	3	3	0	1	10	11
	Einzelhandel			0	1	1	1	0	0	0	1	1	1
	Einzelhandel - Kraftfahrzeuge und Ersatzteile	1		1	1	1	2	2	0	0	4	4	4
	Einzelhandel - Kraftfahrzeuge und Ersatzteile und Kraftfahrzeugtechnik			0	1	1	1	0	0	0	1	1	1
	Einzelhandel - Schwerpunkt Allgemeiner Einzelhandel	1		1	1	0	0	0	0	0	1	1	1
	Einzelhandel - Schwerpunkt Kraftfahrzeuge und Ersatzteile	2		2	1	1	1	0	0	0	3	3	3
	Großhandelskaufmann/-frau	3		3	3	3	2	2	2	0	5	3	8
	Medientfachmann/-frau - Mediendesign			0		0	0	0	0	1	1	1	1
	Gesamt	12	5	17	7	14	6	9	9	1	25	16	41

316 Fachgruppe Foto-, Optik- und Medizinproduktehandel

	Augenoptik			0		0	1	1	1	1	1	1	2
	Einzelhandel			0		0	1	1	0	0	1	1	1
	Einzelhandel - Schwerpunkt Allgemeiner Einzelhandel		1	1		0	0	0	0	0	0	1	1
	Foto- und Multimediakaufmann/-frau	1	1	1	1	0	1	1	1	0	2	2	2
	Großhandelskaufmann/-frau	1		1	1	0	1	1	1	0	2	2	2
	Gesamt	1	2	3	3	0	2	4	1	1	3	5	8

317 Fachgruppe Elektro- und Einrichtungsfachhandel

	Betriebslogistikkaufmann/-frau	9		9	1	1	2	1	1	1	0	10	2	12
	Bürokaufmann/-frau	1	2	3	1	9	10	1	6	7	0	3	17	20
	Bürokaufmann/-frau und Technischer Zeichner/Technische Zeichnerin			0	1	1	1	1	0	0	1	1	1	1
	Einzelhandel			0	1	1	2	1	1	1	0	1	2	3
	Einzelhandel - Einrichtungsberatung		4	4	6	8	14	3	11	14	0	9	23	32
	Einzelhandel - Elektro-Elektronikberatung			0	6	1	7	3	2	5	0	9	3	12
	Einzelhandel - Schwerpunkt Allgemeiner Einzelhandel	2	2	2	1	1	1	0	0	0	0	3	3	3
	Einzelhandel - Schwerpunkt Einrichtungsberatung	4	14	18	3	3	3	1	1	1	0	4	18	22
	Einzelhandel - Schwerpunkt Elektro-Elektronikberatung		2	2	2	1	3	0	0	0	0	2	3	5
	Einzelhandel - Schwerpunkt Telekommunikation	2		2	2	1	3	0	0	0	0	2	2	2
	Einzelhandel - Telekommunikation			0	2	1	3	2	2	2	0	4	1	5
	Großhandelskaufmann/-frau	1		1	1	0	0	1	1	1	0	2	2	2

FG	Lehrberuf	1. Lehrjahr		2. Lehrjahr		3. Lehrjahr		4. Lehrjahr		Gesamt				
		männl.	weibl.	männl.	weibl.	männl.	weibl.	männl.	weibl.	ges.	weibl.			
	Gesamt	17	24	41	20	26	46	10	22	32	0	47	72	119
318	Fachgruppe Versand-, Internet- und allgemeiner Handel													
	Betriebslogistikkaufmann/-frau	1		1			0			0		1		1
	Bürokaufmann/-frau	1	1	2	2	2	2	2	2	2	0	1	5	6
	Bürokaufmann/-frau und Garten- und Grünflächengestaltung - Schwerpunkt Landschaftsgärtnerei			0			0		1	0	1	1	1	1
	Einzelhandel			0	1	1	1	3	3	0	0	4	4	4
	Einzelhandel - Elektro-Elektronikberatung	1		1			0			0		1		1
	Einzelhandel - Gartencenter			0			0		1	1	0	1		1
	Einzelhandel - Lebensmittelhandel			0	1	1	2	1	1	1	0	1	2	3
	Einzelhandel - Schwerpunkt Allgemeiner Einzelhandel	3		3			0		1	1	0	1	4	4
	Einzelhandel - Schwerpunkt Sportartikel			0	1	1	1		0	0	0	1	1	1
	Einzelhandel - Sportartikel			0			0		1	1	0	1	1	1
	Einzelhandel - Textilhandel			0	1	1	1		0	0	0	1	1	1
	Großhandelskaufmann/-frau			0	1	1	1		0	0	0	1		1
	Gesamt	2	5	7	2	6	8	9	9	9	1	4	21	25

320 Fachgruppe Versicherungsagenten

	Versicherungskaufmann/-frau			0			0	1	1	1	0	1		1
	Gesamt			0			0	1	1	1	0	1		1

Sparte Bank und Versicherung

401 Fachgruppe Fachvertretung der Banken und Bankiers

	Bankkaufmann/-frau			0			0		2	2	0	2		2
	Gesamt			0			0		2	2	0	2		2

402 Fachgruppe Fachvertretung der Sparkassen

	Bankkaufmann/-frau	4	2	6	2	6	8	2	3	5	0	8	11	19
	Gesamt	4	2	6	2	6	8	2	3	5	0	8	11	19

403 Fachgruppe Fachvertretung der Volksbanken

	Bankkaufmann/-frau	1	2	3	1	3	4	2	2	4	0	4	7	11
	Gesamt	1	2	3	1	3	4	2	2	4	0	4	7	11

404 Fachgruppe Fachvertretung der Raiffeisenbanken

		1	2	3	1	3	4	2	2	4	0	4	7	11
	Gesamt	1	2	3	1	3	4	2	2	4	0	4	7	11

FG	Lehrberuf	1. Lehrjahr		2. Lehrjahr		3. Lehrjahr		4. Lehrjahr		Gesamt			
		männl.	weibl.	ges.	männl.	weibl.	ges.	männl.	weibl.	ges.	männl.	weibl.	ges.
	Bankkaufmann/-frau	2	2	1	5	6	5	3	8	0	6	10	16
	Finanz- und Rechnungswesenassistent	1	1	0	0	0	0	0	0	0	0	1	1
	Gesamt	3	3	1	5	6	5	3	8	0	6	11	17

405 Fachgruppe Fachvertretung der Landes-Hypothekenbanken

	Bankkaufmann/-frau	1	1	1	2	3	0	0	0	0	1	3	4
	Gesamt	1	1	1	2	3	0	0	0	0	1	3	4

406 Fachgruppe Fachvertretung der Versicherungsunternehmen

	Versicherungskaufmann/-frau	2	5	7	6	9	15	2	3	5	0	10	17
	Gesamt	2	5	7	6	9	15	2	3	5	0	10	17

Sparte Transport und Verkehr

501 Fachgruppe Schienenbahnen

	Elektrotechnik	9	1	10	10	1	11	10	10	14	1	15	43
	Metallbearbeitung	0	0	0	0	1	1	1	1	0	0	1	1
	Metalltechnik	9	1	10	8	1	9	5	1	6	0	22	3
	Gesamt	18	2	20	18	2	20	16	1	17	1	15	66

502 Fachgruppe Autobus-, Luftfahrt- und Schifffahrerunternehmen

	Kraftfahrzeugtechnik	0	1	1	1	1	1	1	1	0	0	2	2
	Gesamt	0	1	1	1	1	1	1	1	0	0	2	2

503 Fachgruppe Seilbahnen

	Kraftfahrzeugtechnik	2	2	0	0	0	0	0	0	0	0	2	2
	Seilbahntechnik	5	5	1	1	2	5	5	5	5	11	1	12
	Gesamt	7	7	1	1	2	5	5	5	5	0	13	14

504 Fachgruppe Spediteure

	Betriebslogistikkaufmann/-frau	0	0	0	1	1	1	1	1	1	0	1	1
	Bürokaufmann/-frau	0	0	1	1	1	0	0	0	0	0	1	1
	Speditionskaufmann/-frau	5	11	16	16	6	22	9	10	19	0	30	27
	Speditionslogistik	0	0	0	0	5	5	5	5	5	0	5	5
	Gesamt	5	11	16	16	7	23	15	10	25	0	36	64

FG	Lehrberuf	1. Lehrjahr		2. Lehrjahr		3. Lehrjahr		4. Lehrjahr		Gesamt		
		männl.	weibl.	ges.	männl.	weibl.	ges.	männl.	weibl.	ges.	männl.	weibl.
505	Fachgruppe Beförderungsgewerbe mit Personenkraftwagen											
	Bürokaufmann/-frau	1		1		0		0		0		1
	Gesamt	1	1	1	0	0	0	0	0	0	1	1

506	Fachgruppe Güterbeförderungsgewerbe											
	Betriebslogistikkaufmann/-frau		0	0	1	1	1	0	0	0	1	1
	Bürokaufmann/-frau	1	1	2	2	0	0	0	0	0	2	3
	Kraftfahrzeugtechnik	0	0	0	1	1	1	0	0	0	1	1
	Gesamt	1	1	2	2	2	2	2	0	0	4	5

507	Fachgruppe Fachvertretung der Fahrschulen und des Allgemeinen											
	Seilbahntechnik	0	1	1	1	0	1	0	1	1	2	2
	Gesamt	0	1	1	1	0	1	0	1	1	2	2

508	Fachgruppe Garagen-, Tankstellen- und Servicestationsunterneh											
	Einzelhandel	0	0	0	1	1	2	0	0	0	1	2
	Einzelhandel - Schwerpunkt Allgemeiner Einzelhandel	1	1	1	1	1	0	0	0	0	2	2
	Gesamt	1	1	1	1	1	2	0	0	0	3	4

Sparte Tourismus und Freizeitwirtschaft

601	Fachgruppe Gastronomie											
	Bürokaufmann/-frau	0	1	1	1	1	1	0	1	0	1	2
	Einzelhandel	0	1	1	2	2	0	0	0	0	3	3
	Einzelhandel - Lebensmittelhandel	3	3	1	4	5	7	7	0	0	1	15
	Einzelhandel - Schwerpunkt Lebensmittelhandel	6	6	3	3	3	0	0	0	0	9	9
	Gastronomiefachmann/-frau	3	2	5	1	1	4	1	5	2	3	6
	Koch/Köchin	15	3	18	8	10	17	17	0	0	33	20
	Restaurantfachmann/-frau	8	9	17	4	16	20	16	0	0	14	39
	Systemgastronomiefachmann/-frau	1	1	2	1	2	3	1	3	4	3	6
	Gesamt	27	24	51	15	37	52	18	34	52	62	98

602	Fachgruppe Hotellerie											
	Bürokaufmann/-frau	2	2	1	1	0	0	0	0	0	3	3
	Gastronomiefachmann/-frau	3	2	5	5	10	5	1	6	5	18	9
	Hotel- und Gastgewerbeassistent/in	9	21	30	6	24	30	3	19	22	18	64
	Gesamt	14	25	36	12	34	35	6	25	27	39	76

FG	Lehrberuf	1. Lehrjahr		2. Lehrjahr		3. Lehrjahr		4. Lehrjahr		Gesamt				
		männl.	weibl.	ges.	männl.	weibl.	ges.	männl.	weibl.	ges.	männl.	weibl.	ges.	
	Koch/Köchin	39	7	46	23	11	34	28	12	40	0	90	30	120
	Konditor/in (Zuckerbäcker/in)		1	1		0	0			0	0		1	1
	Restaurantfachmann/-frau	6	17	23	5	21	26	3	23	26	0	14	61	75
	Restaurantfachmann/-frau und Hotel- und Gastgewerbeassistent/in		1	1		0	0			0	1	1	2	2
	Gesamt	57	51	108	39	62	101	39	55	94	7	140	170	310

603 Fachgruppe Gesundheitsbetriebe

	Betriebsdienstleistung	1	3	4	7	7	7	4	4	4	0	1	14	15
	Bürokaufmann/-frau			0		0	0	2	2	2	0	2	2	2
	Koch/Köchin			0		0	0	1	1	1	0	1	1	1
	Zahntechniker/in			0		0	0			0	1	1	1	1
	Gesamt	1	3	4	7	7	7	1	6	7	1	2	17	19

604 Fachgruppe Reisebüros

	Bürokaufmann/-frau			0		1	1	1	1	1	0	1	1	2
	Mobilitätsservice		1	1		1	1	3	3	3	0	5	5	5
	Reisebüroassistent/in		2	2		2	4	5	5	5	0	2	9	11
	Gesamt	3	3	3	2	4	6	1	8	9	0	3	15	18

605 Fachgruppe Kino-, Kultur- und Vergnügungsbetriebe

	Verwaltungsassistent/in	1	1	1		0	0			0	0	0	1	1
	Gesamt	1	1	1	0	0	0	0	0	0	0	0	1	1

606 Fachgruppe Freizeit- und Sportbetriebe

	Bürokaufmann/-frau	1	1	1	1	1	2	1	1	1	0	1	3	4
	Fitnessbetreuung	8	5	13	3	4	7	2	9	11	0	13	18	31
	Veranstaltungstechnik	3		3		0	0	1	1	1	1	5	5	5
	Gesamt	11	6	17	4	5	9	3	10	13	1	19	21	40

Sparte Information und Consulting

701 Fachgruppe Entsorgungs- und Ressourcenmanagement

	Bürokaufmann/-frau			0	1	1	1	0	0	0	0	0	1	1
	Entsorgungs- und Recyclingfachmann/-frau - Abfall			0		0	0	1	1	1	0	1	1	1
	Gesamt	0	1	1	1	1	1	1	1	1	0	2	2	2

FG	Lehrberuf	1. Lehrjahr		2. Lehrjahr		3. Lehrjahr		4. Lehrjahr		Gesamt						
		männl.	weibl.	ges.	männl.	weibl.	ges.	männl.	weibl.	ges.	männl.	weibl.	ges.			
703	Fachgruppe Fachgruppe Werbung und Marktkommunikation															
	Bürokaufmann/-frau		1	1			0			0						
	Druckvorstufentechniker/in	1		1	1	2	3	1	2	3	1	1				
	Medienfachmann/-frau - Marktkommunikation und Werbung			0			0			0						
	Medienfachmann/-frau - Mediendesign	1	2	3	3	1	4	1	1	2	2	4				
	Medienfachmann/-frau - Medientechnik			0	1	1	1			0	1	2				
	Schilderherstellung			0	1	1	2			0	0	1				
	Veranstaltungstechnik			0			0			0	1	1				
	Gesamt	2	3	5	6	4	10	2	3	5	3	7	10	13	17	30

704 Fachgruppe Fachgruppe Unternehmensberatung, Buchhaltung und I

	Bürokaufmann/-frau		1	1	1	1	1	1	1	1	1	1	0	0	0	3	3
	EDV-Kaufmann/-frau			0	1	1	1			0					0	1	1
	Finanz- und Rechnungswesenassistent		1	1	1		0			0					0	1	1
	Informationstechnologie - Informatik	2		2	6	6	6	4	1	4	1	13					13
	Informationstechnologie - Informatik und Informationstechnologie - Technik	1		1			0			0					0	1	1
	Informationstechnologie - Technik	8		8	4	1	5	7	1	8	4	23			4	2	25
	Gesamt	11	2	13	10	3	13	11	2	13	5	37	5	10	13	7	44

705 Fachgruppe Fachgruppe Ingenieurbüros

	Bautechnischer Zeichner/Bautechnische Zeichnerin		1	1	1	3	4	1	1	1	1	0	2	4	6
	Bürokaufmann/-frau			0	1	1	1	1	1	1	0	0	2	2	
	Technischer Zeichner/Technische Zeichnerin			0	1	1	1	0	0	0	1	1	1	1	
	Vermessungstechniker/in	1		1			0	1	1	1	0	2	2	2	
	Werkstofftechnik			0		1	1	1	0	0	0	1	1	1	
	Gesamt	1	1	2	2	5	7	2	1	3	0	5	7	12	

706 Fachgruppe Fachgruppe Druck

	Buchbinder/in		1	1	2	2	2	0	0	0	0	3	3			
	Bürokaufmann/-frau		1	1	1	1	1	2	2	2	0	1	3	4		
	Drucktechnik - Bogenflachdruck	2		2	4	4	4	0	2	1	3	8	1	9		
	Drucktechnik - Digitaldruck	1	1	2	1	1	1	0	0	0	2	1	3			
	Druckvorstufentechniker/in	3	1	4	1	2	3	1	1	2	1	3	4	6	7	13
	Medienfachmann/-frau - Mediendesign	1		1			0			0	0	1	1	1		
	Medienfachmann/-frau - Medientechnik			0			0			2	2	2	2	2		
	Gesamt	7	4	11	7	4	11	3	3	6	3	4	7	20	15	35

FG	Lehrberuf	1. Lehrjahr		2. Lehrjahr		3. Lehrjahr		4. Lehrjahr		Gesamt		
		männl.	weibl.	ges.	männl.	weibl.	ges.	männl.	weibl.	ges.	männl.	weibl.
707	Fachgruppe Immobilien- und Vermögenstreuhänder											
	Bautechnischer Zeichner/Bautechnische Zeichnerin	1		1		0		0		0		1
	Bürokaufmann/-frau		2	2		0		2	2	0		4
	Immobilienkaufmann/-frau	1	3	4	2	4	6	1	5	6	0	12
	Gesamt	2	5	7	2	4	6	1	7	8	0	16

708 Fachgruppe Fachgruppe Buch- und Medienwirtschaft

	Buch- u. Medienwirtschaft - Buch- u. Musikalienhandel	2		2	1	2	3	2	3	5	0	5
	Einzelhandel		0	0	1	1	0	0	0	0	0	1
	Einzelhandel - Schwerpunkt/Allgemeiner Einzelhandel	1	1	1		0	0	0	0	0	0	1
	Gesamt	2	1	3	1	3	4	2	3	5	0	7

709 Fachgruppe Fachgruppe Versicherungsmakler und Berater in Vers

	Bürokaufmann/-frau	1		1		2	2		0	0		2
	Versicherungskaufmann/-frau		0	0	1	1	1	1	2	3	0	3
	Gesamt	1	0	1	1	3	3	1	2	3	0	5

710 Fachgruppe Fachvertretung Telekommunikations- und Rundfunk

	Elektronik		0	1		1	1		0	0		1
	Informationstechnologie - Technik		0	1		1	1		0	0		1
	Gesamt	0	0	2	2	2	2	0	0	0	0	2

Sparte Nichtkammer-MG

801 Fachgruppe Land- und Forstwirtschaftliche Erwerbsbetriebe

	Verwaltungsassistent/in		0			0		1	1	1	0	1
	Gesamt	0	0	0	0	0	0	1	1	1	0	1

803 Fachgruppe Elektrizitätsversorgungsunternehmen

	Bautechnischer Zeichner/Bautechnische Zeichnerin		0		1	1	1		0	0		1
	Bürokaufmann/-frau	5	5	1	3	4	1	4	5	0	2	12
	Elektronik		0	1	1	1	0	1	0	1	2	2
	Elektrotechnik	6	6	3	2	5	5	5	4	1	5	18
	Informationstechnologie - Technik	1	1	1	1	1	0	0	0	0	0	2
	Metalltechnik	4	2	6	5	1	6	5	1	6	7	20
	Gesamt	11	7	18	11	7	18	11	5	16	13	44

FG	Lehrberuf	1. Lehrjahr		2. Lehrjahr		3. Lehrjahr		4. Lehrjahr		Gesamt				
		männl.	weibl.	ges.	männl.	weibl.	ges.	männl.	weibl.	ges.	männl.	weibl.	ges.	
805 Fachgruppe Sozialversicherungsträger	Informationstechnologie - Technik	1		1		0		0		0		1		1
	Verwaltungsassistent/in	1		1	2	2		0		0		1	2	3
	Gesamt	2	2	2	2	2	0	0	0	2	2	2	2	4

807 Fachgruppe Gesetzliche berufliche Interessensvertretungen

Bürokaufmann/-frau	1	1	1	1		0		0		0		2		2
Informationstechnologie - Technik		0		0		0	1	1		1		1		1
Verwaltungsassistent/in	0	0	1	1		0		0		0		1		1
Gesamt	1	1	1	1	2	2	0	1	1	0	1	1	1	4

809 Fachgruppe Gebietskörperschaften Bund

Baumaschinenteknik		0	1	1		0		0		0		1		1
Kraftfahrzeugtechnik	1	1		0		0		0		0		1		1
Steuerassistenz	3	3	2	3	5	6		6		6		5	9	14
Vermessungstechniker/in	1	1		0		1		1		1		2		2
Verwaltungsassistent/in	9	9	2	13	15	13		16		16		5	35	40
Gesamt	5	9	14	16	21	19	4	23	0	23	0	14	44	58

810 Fachgruppe Gebietskörperschaften Länder

Archiv-, Bibliotheks- und Informationsassistent/in		0	1	1		1		1		1		1		2
Bautechnischer Zeichner/Bautechnische Zeichnerin		0	1	2		1		1		1		1	2	3
Informationstechnologie - Informatik	1	1		0		1		1		1		2		2
Informationstechnologie - Technik	1	1	1	1	1	2		2	1	1		5		5
Kraftfahrzeugtechnik	1	1	1	1	1	0		0	1	1		3		3
Vermessungstechniker/in		0		0		1		1		1		1		1
Verwaltungsassistent/in	1	7	8	1	5	6		8		8		2	20	22
Gesamt	4	7	11	4	7	11	4	14	2	14	2	14	24	38

811 Fachgruppe Gebietskörperschaften Gemeinden/Gemeindeverbände

Archiv-, Bibliotheks- und Informationsassistent/in		0		0		1		1		1		1		1
Betriebsdienstleistung		1	1	1	2	0		0		0		1	2	3
Informationstechnologie - Technik	3	1	4	1	1	4	2	4	2	2	10	1	11	11
Koch/Köchin	1	1		0		0		0		0		1		1
Kraftfahrzeugtechnik	1	1	1	0		0		0		0		1		1
Verwaltungsassistent/in	3	6	9	4	6	10	3	4	7	7	0	10	16	26

FG	Lehrberuf	1. Lehrjahr		2. Lehrjahr		3. Lehrjahr		4. Lehrjahr		Gesamt			
		männl.	weibl.	ges.	männl.	weibl.	ges.	männl.	weibl.	ges.	männl.	weibl.	ges.
	Gesamt	8	8	16	7	13	7	5	12	2	23	20	43

814 Fachgruppe Rechtsanwälte

	Rechtskanzleileistende/in	2	2	8	8	1	6	7	0	1	16	17
	Gesamt	2	2	8	8	1	6	7	0	1	16	17

816 Fachgruppe Wirtschaftstreuhänder/Steuerberater

	Finanz- und Rechnungswesenassistentin	0	1	1	1	0	0	0	0	0	1	1
	Steuerassistentin	1	1	1	1	1	1	1	1	0	3	3
	Gesamt	1	1	2	2	1	1	1	1	0	4	4

817 Fachgruppe Apotheken

	Pharmazeutisch-kaufmännische Assistentin	18	18	1	22	23	13	13	13	0	1	53	54
	Gesamt	18	18	1	22	23	13	13	13	0	1	53	54

818 Fachgruppe Ärzte

	Bürokaufmann/-frau	1	1	0	0	0	0	0	0	0	1	1	
	Tierpfleger/in	1	1	1	1	3	3	3	3	0	1	4	5
	Zahnärztliche Fachassistentin	0	2	2	2	1	1	1	1	0	3	3	
	Gesamt	2	2	1	2	3	4	4	4	0	1	8	9

819 Fachgruppe Zivile Techniker/Architekten

	Bautechnischer Zeichner/Bautechnische Zeichnerin	1	1	1	2	3	1	1	1	0	2	3	5
	Vermessungstechniker/in	1	1	1	1	1	1	1	1	1	3	1	4
	Gesamt	1	1	2	2	4	1	1	2	1	5	4	9

820 Fachgruppe Vereine

	Betriebsdienstleistung	4	4	1	1	2	1	3	4	0	2	8	10
	Bürokaufmann/-frau	1	1	3	3	3	1	1	1	0	5	5	
	Informationstechnologie - Technik	0	0	2	2	0	2	0	2	2	4	4	
	Reinigungstechnik	1	1	0	0	0	0	0	0	0	1	1	
	Restaurantfachmann/-frau	1	1	0	0	0	0	0	0	0	1	1	
	Verwaltungsassistentin	0	0	0	0	0	1	1	1	0	1	1	
	Gesamt	1	6	7	3	4	7	1	5	6	7	15	22

821 Fachgruppe Sonstige (förderbar)

	Betriebsdienstleistung	1	1	2	2	1	1	1	2	0	1	4	5
--	------------------------	---	---	---	---	---	---	---	---	---	---	---	---

FG	Lehrberuf	1. Lehrjahr		2. Lehrjahr		3. Lehrjahr		4. Lehrjahr		Gesamt			
		männl.	weibl.	ges.	männl.	weibl.	ges.	männl.	weibl.	ges.	männl.	weibl.	ges.
	Bürokaufmann/-frau	4		4	2	2	1	2	3	0	1	8	9
	Finanz- und Rechnungswesenassistent			0	1	1			0	0	1	1	1
	Informationstechnologie - Technik			0	2	2	3	3	3	2	7	7	7
	Koch/Köchin			0	2	2			0	0	2	2	2
	Personaldienstleistung			0	1	1	1	1	1	0	2	2	2
	Pharmazeutisch-kaufmännische Assistenz			0		0	1		1	0	1	1	1
	Rechtskanzleileassistent/in			0	1	1			0	0	1	1	1
	Restaurantfachmann/-frau			0	1	1			0	0	1	1	1
	Seilbahntechnik	1		1	1	1	1	1	1	0	3	3	3
	Veranstaltungstechnik			0		0	1	1	1	0	1	1	1
	Verwaltungsassistent/in			2	2	1	1	1	1	0	4	4	4
	Gesamt	1	7	8	4	10	8	5	13	2	15	22	37

Sparte Ausbildungseinrichtungen gem. § 29 + 30 BAG

902 Fachgruppe § 30 BAG, Überbetriebliche Lehrausbildung

Betriebslogistikkaufmann/-frau	4	2	6	2	2	1	1	1	1	0	7	2	9
Maler/in und Beschichtungstechniker/in - Schwerpunkt Funktionsbeschichtungen	2	2	4	5	1	6	4	4	4	0	11	3	14
Metallbearbeitung	28	2	30	18	2	20	23	1	24	0	69	5	74
Metalltechnik			0			0			0	2	2	2	2
Tischlerei	8	2	10	2	1	3	2	2	2	0	12	3	15
Gesamt	42	8	50	27	4	31	30	1	31	2	101	13	114

906 Fachgruppe § 30b BAG, Überbetriebliche Lehrausbildung AMS

Metallbearbeitung	2		2	2	2	2	3	3	3	0	7	7	7
Gesamt	2	2	2	2	2	2	3	3	3	0	7	7	7

Lehrlinge gesamt	1455	733	2188	1271	788	2059	1290	704	1994	870	4778	2333	7111
-------------------------	-------------	------------	-------------	-------------	------------	-------------	-------------	------------	-------------	------------	-------------	-------------	-------------

Lehrabschlussprüfungen 2015 nach Sparten

Sparte/Lehrberuf	Zur LAP angetr.	mit Ausz. best.	mit gut. best.	bestanden	nicht best. Theorie	nicht best. Praxis	nicht best. beides
Gewerbe und Handwerk							
Augenoptik	1			1			
Bäcker/in	39	1	5	19	1	7	6
Baumaschinentechnik	4	2		1		1	
Bautechnischer Zeichner/Bautechnische Zeichnerin	12		2	7		3	
Berufskraftfahrer/Berufskraftfahrerin - Güterbeförderung	1	1					
Betonfertigungstechnik	2	1		1			
Betriebsdienstleistung	4	1	3				
Betriebslogistikkaufmann/-frau	4			3			1
Blumenbinder/in und -händler/in (Florist/in)	11		5	5		1	
Bodenleger/in	10	2	1	4		3	
Bürokaufmann/-frau	40	2	12	24		2	
Chemielabortechnik	1			1			
Dachdecker/in	7	1		3		3	
Denkmal-, Fassaden- und Gebäudereiniger/in	1	1					
Drogist/in	1			1			
Drucktechnik - Bogenflachdruck	3		1	2			
Drucktechnik - Digitaldruck	1		1				
Drucktechnik - Rollenrotationsdruck	1		1				
Drucktechnik - Siebdruck	1		1				
Druckvorstufentechniker/in	1		1				
Einzelhandel	1	1					
Einzelhandel - Eisen- und Hartwaren	4	1	1	1	1		
Einzelhandel - Elektro-Elektronikberatung	1		1				
Einzelhandel - Lebensmittelhandel	19	1	5	11		2	
Einzelhandel - Schuhe	1	1					
Einzelhandel - Schwerpunkt Allgemeiner Einzelhandel	1	1					
Einzelhandel - Schwerpunkt Lebensmittelhandel	1					1	
Einzelhandel - Sportartikel	1	1					
Einzelhandel - Textilhandel	4	1	2	1			
Elektroinstallationstechnik mit Schwerpunkt Prozessleit- u. Bustechnik	3			3			
Elektromaschinentechnik	5	1		2		2	
Elektronik	7		3	4			
Elektronik - Schwerpunkt Angewandte Elektronik	1		1				
Elektrotechnik	107	7	19	58	2	21	
Fleischverarbeitung	3			2		1	
Friseur/in und Perückenmacher/in (Stylist/in)	80	2	13	46		17	2
Fußpfleger/in	16	1		13		2	
Garten- und Grünflächengestaltung - Schwerpunkt Landschaftsgärtnerei	12		1	9		2	
Glasbautechnik	9		2	2	3	2	
Hafner/in	5		2	3			
Hörgeräteakustiker/in	2					2	
Hufschmied/in	1		1				
Industriekaufmann/-frau	3	2	1				
Informationstechnologie - Informatik	2		1			1	
Informationstechnologie - Technik	7			4	1	2	
Installations- und Gebäudetechnik	87	2	12	43	2	25	3
Kälteanlagentechnik	5			5			
Karosseriebautechnik	26		3	19		4	
Koch/Köchin	1			1			
Konditor/in (Zuckerbäcker/in)	15	2	8	4		1	
Konstrukteur/in - Installations- und Gebäudetechnik	1					1	
Konstrukteur/in - Maschinenbautechnik	2		1	1			
Konstrukteur/in - Metallbautechnik	1			1			
Konstrukteur/in - Stahlbautechnik	2			1		1	
Kosmetiker/in	19		1	13	1	4	
Kraftfahrzeugtechnik	93		9	70		13	1
Kunststoffformgebung	7		2	2	2	1	
Kunststofftechnik	22	4	10	8			
Lackierer/in	7			6		1	
Lackiertechnik	1			1			
Landmaschinentechniker/in	7		3	4			
Maler/in und Anstreicher/in	22			7		15	

Sparte/Lehrberuf	Zur LAP angetr.	mit Ausz. best.	mit gut. best.	bestanden	nicht best. Theorie	nicht best. Praxis	nicht best. beides
Maler/in und Beschichtungstechniker/in - Schwerpunkt Funktionsbeschichtungen	27		1	12		14	
Maschinenbautechnik	2			2			
Maschinenfertigungstechnik	4			3		1	
Masseur/in	3			3			
Maurer/in	75	9	21	36		9	
Medienfachmann/-frau - Mediendesign	1			1			
Metallbearbeitung	26		5	12	1	6	2
Metalldesign - Metalldrückerei	1	1					
Metalltechnik	123	9	23	53	1	34	3
Metalltechnik - Blechtechnik	5			2		3	
Metalltechnik - Metallbearbeitungstechnik	17			7	4	4	2
Metalltechnik - Stahlbautechnik	4			2		2	
Oberflächentechnik - Mechanische Oberflächentechnik	1					1	
Orgelbau	1		1				
Orthopädienschuhmacher/in	2			2			
Orthopädietechnik - Orthesentechnik	1			1			
Pflasterer/Pflasterin	4		1	2		1	
Platten- und Fliesenleger/in	13	1		9		3	
Polsterer/Polsterin	1			1			
Produktionstechniker/in	5	3	1			1	
Schilderherstellung	1		1				
Spengler/in	25	1	6	11		7	
Steinmetz/in	2			2			
Stukkateur/in und Trockenausbauer/in	15	1	1	7		6	
Tapezierer/in und Dekorateur/in	5			5			
Technischer Zeichner/Technische Zeichnerin	3			1		2	
Tiefbauer/in	5	1	3	1			
Tischlerei	67	3	5	42		16	1
Tischlereitechnik - Schwerpunkt Planung	10		4	5		1	
Tischlereitechnik - Schwerpunkt Produktion	24	2	5	16		1	
Verpackungstechnik	3			3			
Versicherungskaufmann/-frau	1		1				
Vulkanisierung	1		1				
Werkzeugmechanik	4			1		3	
Zahnärztliche Fachassistenz	4		1	3			
Zahntechniker/in	1			1			
Zerspanungstechnik	3			2			1
Zimmerei	57	10	10	32		5	
Summe Gewerbe und Handwerk	1306	81	226	697	19	261	22

Industrie

Anlagenelektrik	1			1			
Baumaschinentechnik	2			1		1	
Bautechnischer Zeichner/Bautechnische Zeichnerin	1					1	
Betriebslogistikkaufmann/-frau	7		3	4			
Bürokaufmann/-frau	25	6	8	9		2	
Chemielabortechnik	9	2	1	3	1	2	
Drucktechnik - Bogenflachdruck	2			2			
Drucktechnik - Rollenrotationsdruck	1			1			
Einzelhandel - Elektro-Elektronikberatung	1		1				
Einzelhandel - Lebensmittelhandel	4	2	1	1			
Einzelhandel - Sportartikel	1		1				
Einzelhandel - Textilhandel	1			1			
Elektronik	14		4	10			
Elektrotechnik	48	6	15	26		1	
Fleischverarbeitung	2			1		1	
Fleischverkauf	2					2	
Großhandelskaufmann/-frau	1			1			
Holztechnik	1		1				
Industriekaufmann/-frau	8		7	1			
Informationstechnologie - Informatik	1			1			
Informationstechnologie - Technik	3		1	1			1
Kälteanlagentechnik	3		1	1		1	
Konstrukteur/in - Maschinenbautechnik	7	1	2	4			

Sparte/Lehrberuf	Zur LAP angetr.	mit Ausz. best.	mit gut. best.	bestanden	nicht best. Theorie	nicht best. Praxis	nicht best. beides
Konstrukteur/in - Stahlbautechnik	7	1	1	5			
Konstrukteur/in - Werkzeugbautechnik	3	1	1			1	
Kunststoffformgebung	4			2		2	
Kunststofftechnik	10	4	3	3			
Lackierer/in	3			3			
Lebensmitteltechnik	4	3	1				
Maschinenbautechnik	3			1	1	1	
Maschinenfertigungstechnik	1			1			
Maschinenmechanik	2			2			
Maurer/in	2			1		1	
Metallbearbeitung	8		1	2		3	2
Metalltechnik	193	19	52	97	3	19	3
Molkereifachmann/-frau	3		2	1			
Oberflächentechnik - Mechanische Oberflächentechnik	4			4			
Papiertechniker/in	1		1				
Produktionstechniker/in	18	4	7	7			
Speditionslogistik	1			1			
Technischer Zeichner/Technische Zeichnerin	3			1		2	
Textilchemie	7		2	5			
Textiltechnik - Maschentechnik	5	1	3	1			
Textiltechnik - Webtechnik	6		3	3			
Tischlereitechnik - Schwerpunkt Produktion	1			1			
Verpackungstechnik	11	4	2	5			
Werkstofftechnik	4	2	1	1			
Werkzeugmechanik	6			6			
Zerspanungstechnik	1			1			
Summe Industrie	456	56	126	223	5	40	6

Handel

Baumaschinentechnik	1	1					
Bekleidungsgestaltung	1	1					
Betriebsdienstleistung	1	1					
Betriebslogistikaufmann/-frau	26		4	17		5	
Bürokaufmann/-frau	97	7	15	64		10	1
Drogist/in	18	1	2	5		10	
Einzelhandel	13	1	4	7	1		
Einzelhandel - Baustoffhandel	4		2	2			
Einzelhandel - Einrichtungsberatung	26	4	7	15			
Einzelhandel - Eisen- und Hartwaren	12	4	3	3	2		
Einzelhandel - Elektro-Elektronikberatung	13	1	4	7		1	
Einzelhandel - Feinkostfachverkauf	1			1			
Einzelhandel - Gartencenter	6	2	1	3			
Einzelhandel - Kraftfahrzeuge und Ersatzteile	4	1		2	1		
Einzelhandel - Lebensmittelhandel	125	7	30	72	11	4	1
Einzelhandel - Parfümerie	4			2	1	1	
Einzelhandel - Schuhe	9	2	6	1			
Einzelhandel - Schwerpunkt Allgemeiner Einzelhandel	1			1			
Einzelhandel - Sportartikel	25	5	10	9		1	
Einzelhandel - Telekommunikation	5	1	1	3			
Einzelhandel - Textilhandel	30	5	7	16		1	1
Einzelhandel - Uhren- und Juwelenberatung	4	3		1			
Finanz- und Rechnungswesenassistent	1		1				
Foto- und Multimediakaufmann/-frau	1		1				
Garten- und Grünflächengestaltung - Schwerpunkt Landschaftsgärtnerei	1			1			
Großhandelskaufmann/-frau	41	2	5	29		4	1
Industriekaufmann/-frau	2		1	1			
Informationstechnologie - Technik	4			3		1	
Kraftfahrzeugtechnik	1			1			
Metalltechnik	1			1			
Restaurantfachmann/-frau	1			1			
Versicherungskaufmann/-frau	8			6		2	
Zahnärztliche Fachassistent	2				2		
Summe Handel	489	49	104	274	18	40	4

Sparte/Lehrberuf	Zur LAP angetr.	mit Ausz. best.	mit gut. best.	bestanden	nicht best. Theorie	nicht best. Praxis	nicht best. beides
Bank und Versicherung							
Bankkaufmann/-frau	32	5	9	17			1
Versicherungskaufmann/-frau	14	2	6	4			2
Summe Bank und Versicherung	46	7	15	21			3

Transport und Verkehr

Berufskraftfahrer/Berufskraftfahrerin - Güterbeförderung	1	1					
Bürokaufmann/-frau	3			3			
Einzelhandel	1	1					
Elektrotechnik	9	2	3	3			1
Landmaschinentechniker/in	1			1			
Metalltechnik	10	1	2	4	2		1
Seilbahnfachmann/Seilbahnfachfrau	4	1	1	2			
Speditionskaufmann/-frau	26	4	5	14			3
Speditionslogistik	9	2	3	4			
Summe Transport und Verkehr	64	12	14	31	2		5

Tourismus und Freizeitwirtschaft

Betriebsdienstleistung	7	2	1	3			1
Bürokaufmann/-frau	6	1	2	3			
Einzelhandel	1		1				
Einzelhandel - Lebensmittelhandel	21	1	1	14	2		3
Einzelhandel - Schwerpunkt Lebensmittelhandel	1			1			
Einzelhandel - Textilhandel	1			1			
Einzelhandel - Uhren- und Juwelenberatung	1		1				
Fitnessbetreuung	14		2	8	1		3
Fleischverarbeitung	1						1
Friseur/in und Perückenmacher/in (Stylist/in)	1				1		
Fußpfleger/in	1			1			
Gastronomiefachmann/-frau	12	1	2	9			
Hotel- und Gastgewerbeassistent/in	36		10	21			5
Koch/Köchin	94	7	17	53	1		16
Konditor/in (Zuckerbäcker/in)	1			1			
Mobilitätsservice	2			2			
Reisebüroassistent/in	4		1	2			1
Restaurantfachmann/-frau	81	7	15	39			20
Systemgastronomiefachmann/-frau	7		1	3			3
Veranstaltungstechnik	3	1	1	1			
Verwaltungsassistent/in	1	1					
Summe Tourismus und Freizeitwirtschaft	296	21	55	162	5		53

Information und Consulting

Bautechnischer Zeichner/Bautechnische Zeichnerin	5		1	1			3
Buch- u. Medienwirtschaft - Buch- u. Musikalienhandel	5		4	1			
Bürokaufmann/-frau	4	1	1	2			
Drucktechnik - Bogenflachdruck	6		2	3			1
Druckvorstufentechniker/in	6		4	2			
Elektrotechnik	2		1				1
Finanz- und Rechnungswesenassistent	1			1			
Immobilienkaufmann/-frau	12	2	1	7			2
Informationstechnologie - Informatik	4	1	1	1			1
Informationstechnologie - Technik	11	1	2	4	1		3
Maurer/in	1						1
Medienfachmann/-frau - Marktkommunikation und Werbung	2		2				
Medienfachmann/-frau - Mediendesign	4	2		1			1
Summe Information und Consulting	63	7	19	23	1		13

Nichtkammer-MG

Archiv-, Bibliotheks- und Informationsassistent/in	1	1					
Bautechnischer Zeichner/Bautechnische Zeichnerin	4			4			
Betriebsdienstleistung	6	2	1	3			
Bürokaufmann/-frau	16	4	5	4			3

Sparte/Lehrberuf	Zur LAP angetr.	mit Ausz. best.	mit gut. best.	bestanden	nicht best. Theorie	nicht best. Praxis	nicht best. beides
Einzelhandel - Schwerpunkt Textilhandel	1			1			
Einzelhandel - Textilhandel	1			1			
Elektrotechnik	7	2	2	3			
Finanz- und Rechnungswesenassistent	3	1		2			
Informationstechnologie - Informatik	1			1			
Informationstechnologie - Technik	9			7		2	
Koch/Köchin	5			3		2	
Kraftfahrzeugtechnik	3		1	2			
Maschinenbautechnik	1					1	
Medienfachmann/-frau - Mediendesign	1			1			
Metallbearbeitung	1		1				
Metalltechnik	6	4	1	1			
Pharmazeutisch-kaufmännische Assistenz	25	2	13	8		2	
Rechtskanzleiassistent/in	6		3	3			
Seilbahnfachmann/Seilbahnfachfrau	1	1					
Steuerassistent	5		3	1		1	
Tierpfleger/in	1			1			
Veranstaltungstechnik	3			1		2	
Vermessungstechniker/in	3	1		2			
Verwaltungsassistent/in	41	7	16	17		1	
Zahnärztliche Fachassistent	1		1				
Summe Nichtkammer-MG	152	25	47	66		14	

Ausbildungseinrichtungen gem. § 29 + 30 BAG

Betriebslogistikkaufmann/-frau	3			2		1	
Maler/in und Anstreicher/in	1			1			
Maler/in und Beschichtungstechniker/in - Schwerpunkt Funktionsbeschichtungen	4		2	2			
Maschinenbautechnik	1			1			
Metallbearbeitung	18	1	1	9		6	1
Metalltechnik	4		1		1		2
Metalltechnik - Metallbearbeitungstechnik	1			1			
Tischlerei	12		2	9		1	
Summe Ausbildungseinrichtungen gem. § 29 + 30 BAG	44	1	6	25	1	8	3

Sparte unbekannt

Bautechnischer Zeichner/Bautechnische Zeichnerin	1					1	
Bekleidungsgestaltung	2			2			
Berufskraftfahrer/Berufskraftfahrerin - Güterbeförderung	2			2			
Berufskraftfahrer/Berufskraftfahrerin - Personenbeförderung	3	2	1				
Betriebsdienstleistung	8	3	3	2			
Betriebslogistikkaufmann/-frau	28		1	14	1	7	5
Blumenbinder/in und -händler/in (Florist/in)	1			1			
Bootbauer/in	1			1			
Bürokaufmann/-frau	55	2	14	35		3	1
Drogist/in	9			4		5	
Druckvorstufentechniker/in	3			3			
Einzelhandel - Eisen- und Hartwaren	1	1					
Einzelhandel - Elektro-Elektronikberatung	1			1			
Einzelhandel - Gartencenter	1			1			
Einzelhandel - Kraftfahrzeuge und Ersatzteile	1		1				
Einzelhandel - Lebensmittelhandel	13	1	1	7	1		3
Einzelhandel - Parfümerie	2	1		1			
Einzelhandel - Schuhe	2			2			
Einzelhandel - Schwerpunkt Lebensmittelhandel	3		2	1			
Einzelhandel - Schwerpunkt Parfümerie	1				1		
Einzelhandel - Schwerpunkt Telekommunikation	1					1	
Einzelhandel - Schwerpunkt Uhren- und Juwelenberatung	1		1				
Einzelhandel - Telekommunikation	2			2			
Einzelhandel - Textilhandel	7			7			
Einzelhandel - Uhren- und Juwelenberatung	1			1			
Elektronik	1			1			
Elektrotechnik	9	2		3		4	
Finanz- und Rechnungswesenassistent	3		1	2			
Fitnessbetreuung	1			1			

Sparte/Lehrberuf	Zur LAP angetr.	mit Ausz. best.	mit gut. best.	bestanden	nicht best. Theorie	nicht best. Praxis	nicht best. beides
Friseur/in und Perückenmacher/in (Stylist/in)	6		2	1		2	1
Fußpfleger/in	2			2			
Hotel- und Gastgewerbeassistent/in	1			1			
Industrie Kaufmann/-frau	1		1				
Informationstechnologie - Technik	2			1	1		
Karosseriebautechnik	1					1	
Koch/Köchin	7		1	4		1	1
Konstrukteur/in - Metallbautechnik	2			1		1	
Konstrukteur/in - Stahlbautechnik	1			1			
Kosmetiker/in	1		1				
Kraftfahrzeugtechnik	2		1				1
Kunststofftechnik	1			1			
Land- und Baumaschinentechnik - Schwerpunkt Landmaschinen	1			1			
Lebensmitteltechnik	1						1
Maler/in und Anstreicher/in	1					1	
Maler/in und Beschichtungstechniker/in - Schwerpunkt Funktionsbeschichtungen	2					2	
Maurer/in	2			2			
Metallbearbeitung	8		1	2	4	1	
Metalltechnik	7			1	1	5	
Pharmazeutisch-kaufmännische Assistenz	1		1				
Reinigungstechnik	1				1		
Reisebüroassistent/in	1			1			
Restaurantfachmann/-frau	2	1	1				
Speditionskaufmann/-frau	3			3			
Speditionslogistik	1	1					
Spengler/in	4			2	2		
Steuerassistent	1	1					
Stoffdrucker/in	1	1					
Stukkateur/in und Trockenausbauer/in	3			3			
Tischlerei	2			2			
Versicherungskaufmann/-frau	11	1	1	5	1	3	
Zahnärztliche Fachassistenz	32	2	3	13	12		2
Zimmerei	2		1	1			
Summe Sparte unbekannt	278	19	39	142	25	38	15
Gesamt	3194	278	651	1664	76	475	50

Lehrabschlussprüfungen 2015 - Ausnahmsweise Zulassung

Lehrberuf	Prüfungsart	Zur LAP angetr.	mit Ausz. best.	mit gut. best.	bestanden	nicht best. Theorie	nicht best. Praxis	nicht best. beides
Bäcker/in	§ 23 (5) a	10			5	1	2	2
Bankkaufmann/-frau	§ 23 (5) a	1			1			
Bautechnischer Zeichner/Bautechnische Zeichnerin	§ 23 (5) a	4			2		2	
Berufskraftfahrer/Berufskraftfahrerin - Güterbeförderung	§ 23 (5) a	2			2			
Berufskraftfahrer/Berufskraftfahrerin - Personenbeförderung	§ 23 (5) a	3	2	1				
Betriebsdienstleistung	§ 23 (5) a	3			3			
Betriebslogistikkaufmann/-frau	§ 23 (5) a	34		1	19	1	7	6
Blumenbinder/in und -händler/in (Florist/in)	§ 23 (5) a	2			1		1	
Bootbauer/in	§ 23 (5) a	1			1			
Bürokaufmann/-frau	§ 23 (5) a	51	1	21	28			1
Chemielabortechnik	§ 23 (5) a	1					1	
Drogist/in	§ 23 (5) a	8	1		3		4	
Drucktechnik - Bogenflachdruck	§ 23 (5) a	3		1	2			
Drucktechnik - Digitaldruck	§ 23 (5) a	1		1				
Druckvorstufentechniker/in	§ 23 (5) a	3			3			
Einzelhandel - Einrichtungsberatung	§ 23 (5) a	3			3			
Einzelhandel - Eisen- und Hartwaren	§ 23 (5) a	3			2	1		
Einzelhandel - Elektro-Elektronikberatung	§ 23 (5) a	5		3	2			
Einzelhandel - Feinkostfachverkauf	§ 23 (5) a	1			1			
Einzelhandel - Gartencenter	§ 23 (5) a	2	1		1			
Einzelhandel - Kraftfahrzeuge und Ersatzteile	§ 23 (5) a	3		1	1	1		
Einzelhandel - Lebensmittelhandel	§ 23 (5) a	54	3	6	34	7	1	3
Einzelhandel - Lebensmittelhandel	§ 23 (5) b	1						1
Einzelhandel - Parfümerie	§ 23 (5) a	4	1		1	1	1	
Einzelhandel - Schuhe	§ 23 (5) a	4	1	1	2			
Einzelhandel - Schwerpunkt Allgemeiner Einzelhandel	§ 23 (5) a	2	1		1			
Einzelhandel - Schwerpunkt Lebensmittelhandel	§ 23 (5) a	5		2	2		1	
Einzelhandel - Schwerpunkt Parfümerie	§ 23 (5) a	1				1		
Einzelhandel - Schwerpunkt Uhren- und Juwelenberatung	§ 23 (5) a	1		1				
Einzelhandel - Sportartikel	§ 23 (5) a	3	1	1	1			
Einzelhandel - Telekommunikation	§ 23 (5) a	4			4			
Einzelhandel - Textilhandel	§ 23 (5) a	20	2	2	14		1	1
Einzelhandel - Uhren- und Juwelenberatung	§ 23 (5) a	2		1	1			
Einzelhandel	§ 23 (5) a	6	1	1	3	1		
Elektronik	§ 23 (5) a	3		2	1			
Elektrotechnik	§ 23 (5) a	20	2	3	8		7	
Finanz- und Rechnungswesenassistent	§ 23 (5) a	2		1	1			
Fitnessbetreuung	§ 23 (5) a	1					1	
Fleischverkauf	§ 23 (5) a	1					1	
Friseur/in und Perückenmacher/in (Stylist/in)	§ 23 (5) a	18		2	7	1	7	1
Fußpfleger/in	§ 23 (5) a	3			3			
Garten- und Grünflächengestaltung - Schwerpunkt Landschaftsgärtnerei	§ 23 (5) a	1			1			
Gastronomiefachmann/-frau	§ 23 (5) a	1			1			
Großhandelskaufmann/-frau	§ 23 (5) a	4			2		1	1
Hotel- und Gastgewerbeassistent/in	§ 23 (5) a	9		2	5		2	
Immobilienkaufmann/-frau	§ 23 (5) a	5	1		3		1	
Industriekaufmann/-frau	§ 23 (5) a	4		4				
Informationstechnologie - Technik	§ 23 (5) a	5			3	2		
Installations- und Gebäudetechnik	§ 23 (5) a	3			3			
Kälteanlagenetechnik	§ 23 (5) a	1			1			
Karosseriebautechnik	§ 23 (5) a	1			1			
Koch/Köchin	§ 23 (5) a	10		2	6		1	1
Kosmetiker/in	§ 23 (5) a	2		1		1		
Kraftfahrzeugtechnik	§ 23 (5) a	6		2	1		1	2
Kunststofftechnik	§ 23 (5) a	2	1		1			
Lackierer/in	§ 23 (5) a	2			2			
Land- und Baumaschinentechnik - Schwerpunkt Landmaschinen	§ 23 (5) a	1			1			
Landmaschinentechniker/in	§ 23 (5) a	1		1				
Lebensmitteltechnik	§ 23 (5) a	1						1
Maler/in und Anstreicher/in	§ 23 (5) a	1					1	
Maler/in und Beschichtungstechniker/in - Schwerpunkt Funktionsbeschichtung	§ 23 (5) a	3					3	
Maler/in und Beschichtungstechniker/in - Schwerpunkt Funktionsbeschichtung	§ 23 (5) b	1					1	
Maschinenbautechnik	§ 23 (5) a	2			1	1		
Maschinenmechanik	§ 23 (5) a	1			1			
Maurer/in	§ 23 (5) a	8	1	2	3		2	

Lehrberuf	Prüfungsart	Zur LAP angetr.	mit Ausz. best.	mit gut. best.	bestanden	nicht best. Theorie	nicht best. Praxis	nicht best. beides
Medienfachmann/-frau - Mediendesign	§ 23 (5) a	2			2			
Metallbearbeitung	§ 23 (5) a	17		2	5	5	3	2
Metalltechnik - Metallbearbeitungstechnik	§ 23 (5) a	1			1			
Metalltechnik - Stahlbautechnik	§ 23 (5) a	1			1			
Metalltechnik	§ 23 (5) a	12		3	4	1	4	
Pharmazeutisch-kaufmännische Assistenz	§ 23 (5) a	3		2	1			
Platten- und Fliesenleger/in	§ 23 (5) a	2			1		1	
Rechtskanzleiassistent/in	§ 23 (5) a	2		2				
Reinigungstechnik	§ 23 (5) a	1				1		
Reisebüroassistent/in	§ 23 (5) a	1			1			
Restaurantfachmann/-frau	§ 23 (5) a	13	2	3	8			
Schilderherstellung	§ 23 (5) a	1		1				
Speditionskaufmann/-frau	§ 23 (5) a	2			2			
Spengler/in	§ 23 (5) a	6		1	3	2		
Steuerassistent	§ 23 (5) a	1		1				
Stukkateur/in und Trockenausbauer/in	§ 23 (5) a	5			4		1	
Technischer Zeichner/Technische Zeichnerin	§ 23 (5) a	3			1		2	
Tiefbauer/in	§ 23 (5) a	1	1					
Tischlerei	§ 23 (5) a	10		1	8		1	
Versicherungskaufmann/-frau	§ 23 (5) a	4			2	1	1	
Verwaltungsassistent/in	§ 23 (5) a	4			3		1	
Zahnärztliche Fachassistenz	§ 23 (5) a	36	2	3	15	14		2
Zimmerei	§ 23 (5) a	3	1	1	1			
Gesamt		505	26	86	262	43	64	24