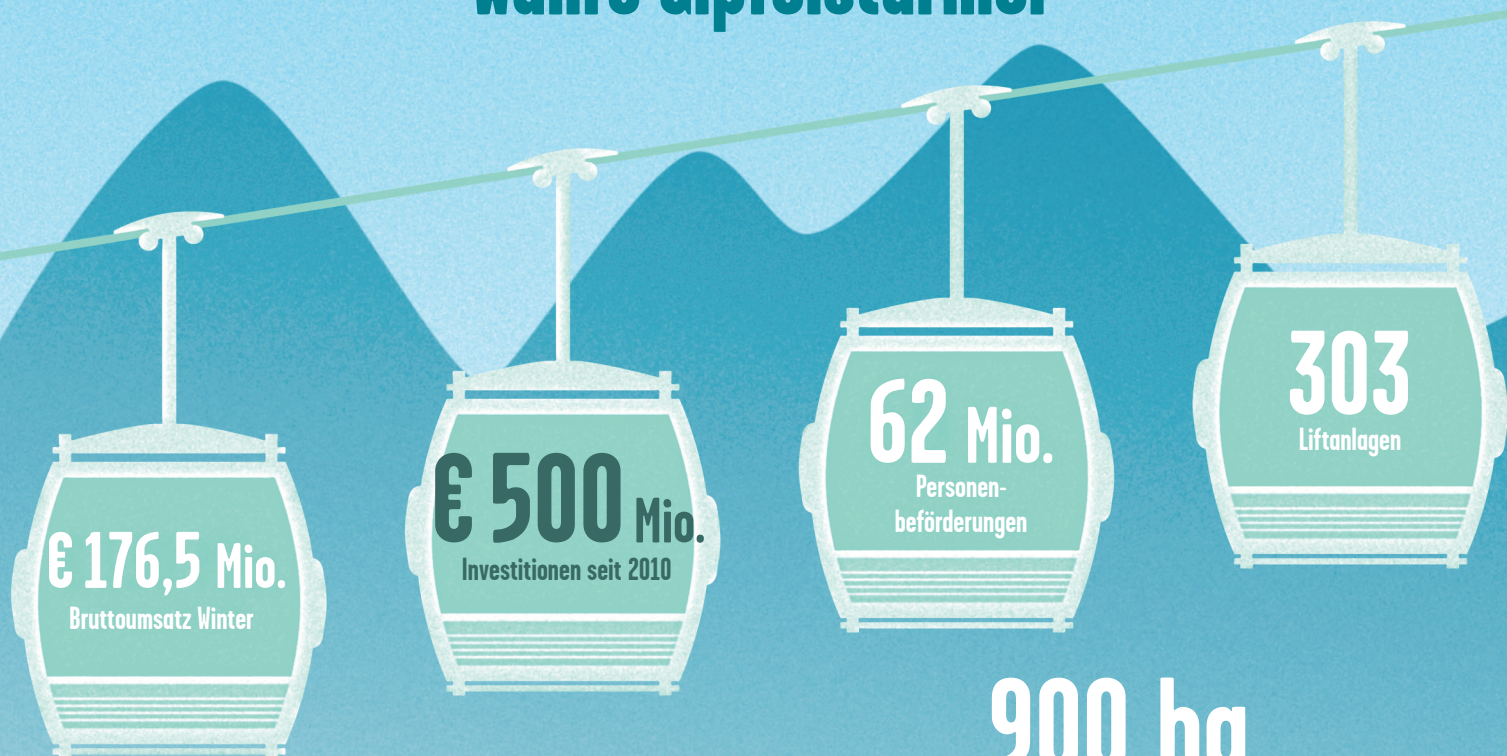


VORARLBERGS SEILBAHNEN

Wahre Gipfelstürmer



€ 1.078 Mio.
geben Seilbahnnutzer im Winter
in der Region aus

davon

€ 524,6 Mio.
für Hotel, Gastronomie,
Wellness & Unterhaltung

davon

€ 123,6 Mio.
für Ausrüstung & Service



€ 19,2 Mio.
Investitionen in Schneegarantie und
Pistenqualität für Winter 2020/21

900 ha
beschneite Pistenflächen

2.450
Schneekanonen
sorgen für perfekte
Pistenverhältnisse



8.900
Arbeitsplätze sind durch die
Vorarlberger Seilbahnen in der
Region gesichert.



2.700
Arbeitsplätze schaffen
die Vorarlberger
Seilbahnen direkt