

# Info Zollamt Österreich

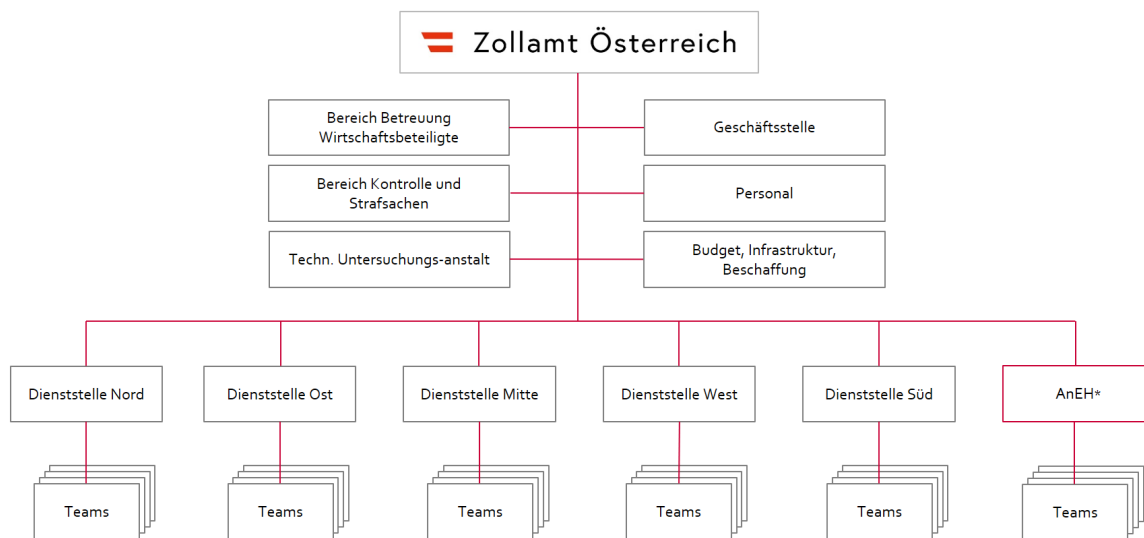
Mit 1.1.2021 wurde die Behördenstruktur im Finanzressort neu gefasst. Anstelle einer Vielzahl von regional zuständigen Finanz- und Zollämtern wurden 6 bundesweit tätige Einheiten, geschaffen. Das Zollamt Österreich ist sowohl Abgabenbehörde wie auch Finanzstrafbehörde. Das nachstehende Organigramm zeigt die derzeitige Behördenstruktur des Finanzressorts.

## Gesamtstruktur



## Struktur des Zollamtes Österreich

Das Zollamt Österreich (§§ 62 und 63. BAO) mit Sitz in Graz ist eine bundesweite funktional ausgerichtete Behörde mit derzeit rd. 1.700 MitarbeiterInnen (VBÄ). Vorständin des Zollamtes Österreich ist Mag<sup>a</sup>. Heike Fetka-Blüthner. Mit 1.7.2022 wurde das Amt für den Nationalen Emissionszertifikatehandel dem Zollamt Österreich zugeordnet.



\*Amt für den nat. Emissionszertifikatehandel

Der innerorganisatorische Aufbau des ZAÖ erfolgt funktional, ausgerichtet nach den Kunden und den für sie relevanten Prozessen im Wege der beiden Bereiche: „Betreuung Wirtschaftsbeteiligte“, und „Kontrolle und Strafsachen“.

Bereichsleiterin im Bereich Betreuung Wirtschaftsbeteiligte ist Dr<sup>in</sup>. Andrea Reuter, Bereichsleiter im Bereich Kontrolle und Strafsachen Michael Kalcher, BA MPA.

Diese beiden Bereiche steuern funktional bundesweit die Dienststellen und Teams des Zollamtes Österreich

- Bereich Betreuung Wirtschaftsbeteiligte
  - Güterverkehr, Zollrecht & Rechtsservice, Bewilligungen, Verbrauchsteuern
  - Kundenteams Zoll und Verbrauchsteuern, Competence Center und Zentralstellen
- Bereich Kontrolle und Strafsachen
  - Kundenteams Reiseverkehr/Mobile Kontrolle
  - BPZ (Betriebsprüfung Zoll), Zollfahndung, Strafsachen und Abgabensicherung
  - Zolltarif, Verbote und Beschränkungen, Marktüberwachung, Bundesabgabenordnung und Abgabeneinhebung, ALSAG

- TUA (techn. Untersuchungsanstalt)

## Standorte/Zollstellen

Das Zollamt Österreich umfasst Dienststellen mit den entsprechenden Zollstellen und Teams.

Bezeichnung Dienststelle	Leiter/in der Dienststelle	Zuständigkeiten/Bundesländer
Dienststelle Nord	Werner Thury, BA	Wien und Niederösterreich mit Ausnahme des politischen Bezirks Bruck an der Leitha und des Gerichtsbezirks Schwechat
Dienststelle Ost	Stefan Fleischhacker	Bereich des Flughafens Wien, politischer Bezirk Bruck an der Leitha und Gerichtsbezirk Schwechat, Burgenland
Dienststelle Mitte	Mag. Andreas Lerchner	Oberösterreich, Salzburg, Hafengebiete Enns im Bezirk Amstetten in Niederösterreich
Dienststelle West	Mag. Wolfgang Hämmerle	Tirol und Vorarlberg
Dienststelle Süd	Hans Georg Kramer, MBA CFP	Steiermark und Kärnten

Diese Zollstellen des Zollamtes Österreich sind durch Kundmachung der Vorständin eingerichtet.

- Darin erfolgt die Festlegung des örtlichen und sachlichen Wirkungsbereiches
- Die Veröffentlichung erfolgt über das Internet auf der Homepage BMF
- Hinsichtlich der Öffnungszeiten, Abfertigungsbefugnissen, Verkehrsarten u. dgl. erfolgt ein Verweis auf die Homepage BMF und Findok

## Geschäftseinteilung/Aufgabenzuweisung

Das Zollamt Österreich hat eine **bundesweite Zuständigkeit**, das bedeutet, dass die bis 31.12.2020 geltenden gesetzlichen Regelungen über örtliche Zuständigkeit aufgehoben wurden. Dennoch gibt es auch im Rahmen der bundesweiten Zuständigkeit Aufgabenzuweisungen und auch –abgrenzungen zwischen den einzelnen Dienststellen und Zollstellen.

Die konkrete Aufgabenzuweisung innerhalb der Behördenstruktur des Zollamtes Österreich erfolgt über Geschäftseinteilungen.

- Die Veröffentlichung der Geschäftseinteilungen erfolgt auf der Homepage des BMF bzw. im Bereich Finanzstrafsachen auch durch Aushang an den Amtstafeln bei den Standorten der Spruchsenate
- Die Allgemeine Geschäftseinteilung für das Zoll- und sonstige Abgabenverfahren einschließlich Vollziehung der Verbrauchsteuern und Altlastensanierungsgesetz dient insbesondere dazu, eine effiziente und bedarfsgerechte Kundenbetreuung sicherzustellen bzw. den wirtschaftlichen Bedarf angemessen und flexibel zu berücksichtigen.
- Die Geschäftseinteilung Finanzstrafsachen
  - orientiert sich an den Zuständigkeitsregeln des gerichtlichen Finanzstrafverfahrens
  - die bundesweite Zuständigkeit der Finanzstrafbehörde wird in fünf Strafsachenstellen (analog zu den Dienststellen) untergliedert.
- Dort, wo durchgängige digitale Prozesse vorhanden sind und die Aufgabenwahrnehmung es zulässt, können Arbeiten flexibel und dezentral wahrgenommen werden. Dies soll mittelfristig eine faire und gleichmäßigere Arbeitsverteilung sicherstellen. Die Bündelung von Aufgaben und eine Forcierung der fachlichen Spezialisierung sind wesentliche Aspekte der weiteren Entwicklung.

## Zollabfertigung

Das Verfahren "e-zoll" steht weiterhin rund um die Uhr (sieben Tage in der Woche, 24 Stunden am Tag) zur Verfügung und wird ebenso rund um die Uhr von den Kundenteams der Zollstellen dahingehend serviert, dass Abfertigungen innerhalb kürzester Zeit erfolgen können.

Um Arbeitsspitzen im Bereich des Kontrollmanagements besser abzudecken, kann nach Maßgabe der Steuerung durch die Bereichsleitung die Mitverwaltung von Warenorten oder die Zuweisung von Warenorten dienststellenübergreifend vorgenommen werden. Dazu wurde ein entsprechender Prozess auch unter Berücksichtigung der Kundeninteressen entwickelt. Weiteres können Abfertigungen gegen Vorankündigung in bestimmten Randzeiten auch außerhalb der Abfertigungszeiten der einzelnen Zollstellen in einem definierten Prozess in einzelnen Dienststellen gebündelt werden.

## Kontaktaten Zollamt Österreich

Die E-Mail-Adressen der Geschäftsstelle und der Bereiche lauten wie folgt:

Bereich	E-Mail
Geschäftsstelle Zollamt Österreich	Post.ZA-GLT@bmf.gv.at
Wirtschaftsbeteiligte	Post.ZA-BBW@bmf.gv.at
Kontrolle und Strafsachen	Post.ZA-BKS@bmf.gv.at

Die Dienststellen des Zollamtes Österreich sind direkt für die Kunden erreichbar:

Dienststelle	Rufnummer	E-Mail
Nord	050 233 561	Post.ZANORD@bmf.gv.at
Ost	0550 233 563	Post.ZAOST@bmf.gv.at
Mitte	050 233 565	Post.ZAMITTE@bmf.gv.at
Süd	050 233 567	Post.ZASUED@bmf.gv.at
West	050 233 569	Post.ZAWEST@bmf.gv.at

## Competence Center

Die Competence Center sind Organisationseinheiten bei den jeweiligen Dienststellen mit zentralen Aufgaben und stellen eine Serviceeinrichtung der österreichischen Zollverwaltung dar. Neben wichtigen zentralen Aufgaben haben sie vor allem die Funktion einer allgemeinen Auskunftsstelle oder eines Helpdesks. Es tritt keine Änderung in deren Aufgabenbereich ein.

Folgende Competence Center bzw. Einrichtungen mit zentralen Aufgaben sind im Zollamt Österreich eingerichtet:

- Zollstelle Wien – Competence Center Punzierungskontrolle
- Zollstelle Wr. Neustadt - Competence Center Triple C-Austria
- Zollstelle Heiligenkreuz - Kundenadministration
- Zollstelle Schärding – Competence Center Zoll- und Verbrauchsteuerverfahren
- Zollstelle Graz – Nationaler Koordinator Transitverfahren
- Zollstelle Villach – Competence Center Gewerblicher Rechtsschutz und Findok

- Zollstelle Villach – Competence Center Zentrale TARIC-Verwaltung, Verbote und Beschränkungen, Zentrale Auskunftsstelle Zoll

#### Zentralstellen

- Zollstelle Wien – Zentralstelle für Verbindliche Zolltarifauskünfte
- Zollstelle Schachendorf – Zentralstelle Verifizierung und Ursprung