

A.I. TOOLBOX

Mit künstlicher Intelligenz
smarter arbeiten, kreieren
und Business machen.

ALL
in
ONE

ANTWORTEN & TEXTE



FÜR SCHNELLE INFOS,
RECHERCHEN UND DAS
SCHREIBEN VON TEXTEN.

ChatGPT

Vielseitiger KI-Assistent für Schreibaufgaben, Recherchen und Ideenfindung. Mit CustomGPTs können spezifische Anwendungen erstellt werden.

Gemini

Googles Sprachmodell für Brainstorming, Texte und Codes, nahtlos in Google-Dienste integriert.

Claude

Sicheres, ethisch optimiertes Sprachmodell für Text- und Programmieraufgaben mit der Möglichkeit, Inhalte direkt zu teilen.

Perplexity.ai

Suchmaschine mit Quellenangaben, inkl. akademischen Publikationen, geeignet für präzise Recherchen und Analysen.

NotebookLM

KI-gestütztes Notizbuch, das Quellen wie PDFs, Weblinks und Videos integriert und verknüpft inkl. Chatbot für gezielten Zugriff auf Quellinformationen.

DeepL

Hochwertige Übersetzungen mit Rücksicht auf sprachliche Nuancen und Zusammenhänge, unterstützt verschiedene Dateiformate.

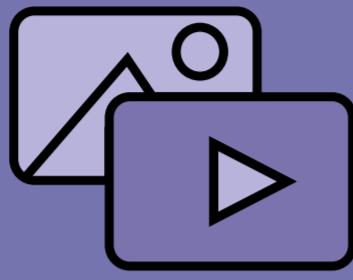
Mistral

Auf europäische Sprachen optimiertes Modell für Text, Bild, Recherche und Programmierung mit lokaler Nutzungsmöglichkeit.

LiquidAI

Maßgeschneidertes Analyse-Tool für KMU mit Fokus auf Datensicherheit, Prozessintegration und Skalierbarkeit.

BILDER & VIDEOS



FÜR KREATIVE INHALTE,
DESIGNS, GRAFIKEN
UND VIDEOS.

Midjourney

KI-generierte Bilder mit einem breiten Spektrum an Darstellungsmöglichkeiten und Bildstilen.

Adobe Firefly

Integrierte KI-Funktionen in Adobe-Programmen zur Bildbearbeitung, Verlängerung bestehender Videoclips und Erstellung von Designelementen.

Freepik

KI-gestützte Generierung von Stockbildern u.a. mit konsistenten Charakteren über mehrere Bilder hinweg.

Runway

Erstellt KI-Videos aus Textbeschreibungen oder Keyframes, auch zur Animation bestehender Videos, als Alternative zu Stock-Footage geeignet.

Veo 2

Googles Videomodel für fotorealistische Sequenzen, basierend auf YouTube-Trainingsdaten.

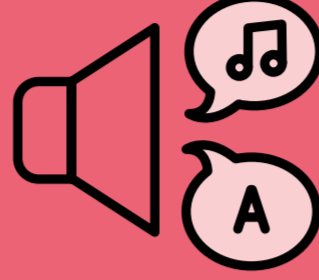
Lumen5

Automatisierte Videoerstellung aus Blogartikeln und bestehenden Texten für Social Media.

Canva

Benutzerfreundliches Design-Tool mit KI-gestützten Funktionen, das die automatische Generierung von Präsentationen, Vorlagen, Bildern und Grafiken ermöglicht.

SPRACHE & AUDIO



FÜR GESPROCHENE
INHALTE, MUSIK UND
SPRACHSYNTHESE.

Eleven Labs

Hochwertige Text-to-Speech-Stimmen in 32 Sprachen, inklusive Stimmklonen und der Möglichkeit Soundeffekte per Textbefehl zu generieren.

Suno

KI-generierte Musik mit Gesang und Instrumentierung, u.a. zur Sounderstellung für Social Media geeignet.

HeyGen

Videobearbeitungstool, das Videos nicht nur übersetzt, sondern auch die Lippen-synchronisation anpasst und virtuelle Avatare erstellt.

MEETINGS & ORGANISATION



FÜR PRODUKTIVE BE-
SPRECHUNGEN UND
BESSERE ZEITPLANUNG.

tl;dv

KI-gestützte Meeting-Protokolle, Transkriptionen Analysen und Zusammenfassungen, kompatibel mit Google Meet, Zoom und MS Teams.

Fireflies.ai

Automatische Mitschriften und Analyse von Gesprächen zur effizienten Nachbereitung.

Usemotion

KI-gestützte Termin- und Aufgabenverwaltung zur Optimierung von Arbeitsabläufen.

ARBEIT ERLEICHTERN



FÜR AUTOMATISIERUNG
UND EFFIZIENTERE
PROZESSE.

Employyaa

Automatisierte HR-Prozesse, Jobvermittlung und Vorauswahl von Bewerber:innen.

Deepsearch

Spracherkennung und Textverarbeitung zur intelligenten Bearbeitung von Kundenanfragen.

Replit

KI-gestützter Code-Editor für Anfänger:innen und Profis mit Umwandlung von Nutzerwünschen in funktionierenden Code.

LM Studio

Lokale Nutzung leistungsstarker KI-Modelle ohne Cloud-Anbindung, erhöht Datenschutz und Unabhängigkeit.

Ramp

KI-gestütztes Finanzmanagement ermöglicht Rechnungsautomatisierung und Echtzeit-Analysen zur Kostenoptimierung.

Xero

Cloudbasierte Buchhaltung mit KI-gestütztem Rechnungs- und Ausgabenmanagement.

GesetzeFinden.at

Effiziente Suche nach österreichischen Gesetzen, Verordnungen und rechtlichen Dokumenten.

Feedly

KI-gestützte Nachrichten- und Informationsplattform zur Marktanalyse sowie zur Überwachung relevanter Nachrichten und Branchentrends.

Notion.com

All-in-One-Plattform, die Notizen, Projektmanagement und Datenbanken kombiniert, um Dokumente zu erstellen, Aufgaben zu organisieren und Wissen zentral zu speichern.

KI-GLOSSAR

Artificial Intelligence (AI)

Maschinen, die menschenähnliche Intelligenzleistungen erbringen.

Bias

Verzerrung in KI-Systemen durch unausgewogene Trainingsdaten.

Diffusionsmodelle

KI-Techniken zur hochqualitativen Bildgenerierung.

Generative AI

KI, die neue Inhalte wie Texte, Bilder oder Musik erstellt.

Halluzinationen

Fehlerhafte, erfundene KI-Antworten.

Large Language Models (LLMs)

Große Sprachmodelle, die Texte generieren und verstehen.

Machine Learning

Algorithmen, die aus Daten lernen und sich verbessern.

Neural Networks

Computermodelle, inspiriert vom menschlichen Gehirn.

Parameter

Zahlenwerte in KI-Modellen, die ihr Verhalten bestimmen.

Prompt Engineering

Technik zur Optimierung von KI-Anfragen für bessere Ergebnisse.

Transformer

Architektur für neuronale Netze, Grundlage moderner KI-Modelle.

DIE GÄNGIGSTEN NUTZERMODELLE:

Kostenlos

Grundlegende Funktionen kostenlos, meist Einschränkungen bei Nutzung, Geschwindigkeit oder Kapazitäten.

Abo

Regelmäßige Gebühren für erweiterte Funktionen wie schnellere Antworten, Priorität bei Nutzung und erweiterte Kapazitäten.

Pay-per-Use

Bezahlung für jede Abfrage oder Nutzungseinheit, bei unregelmäßigem Bedarf geeignet.

Enterprise/Custom Plans

Individuelle Tarife für Unternehmen mit besserem Datenschutz, Team-Kollaboration und hoher Kapazität.

Open-Source

Nutzung kostenlos, individuelle Anpassung und eigenes Hosting möglich, technische Kenntnisse vorausgesetzt.

RECHTLICHE UND ETHISCHE GRUNDLAGEN

KI sollte sicher, transparent und gesetzeskonform genutzt werden. Vorgaben wie der AI Act und der Digital Markets Act müssen berücksichtigt werden. Datenschutz, ethische Prinzipien und klare Entscheidungsprozesse sind essenziell. Regelmäßige Überprüfungen sorgen für die Einhaltung der Standards.

10 TIPPS für den optimalen KI-Einsatz

- 1 Präzise Fragen stellen**
Anfrage mit Ziel, Kontext und gewünschtem Stil formulieren.
- 2 Zielgruppe beachten**
Definieren, für wen die Antwort gedacht ist.
- 3 Schrittweise Anweisungen geben**
Komplexe Aufgaben in Einzelschritte zerlegen.
- 4 Beispiele nutzen**
Veranschaulichen, welche Art von Antwort (z.B. als Einladung).
- 5 Ergebnisse verfeinern**
Auf Antworten nachhaken und Dialog aufbauen.
- 6 Kontext festlegen**
KI als Expert:in oder Lai:in antworten lassen.
- 7 Länge anpassen**
Kurze oder ausführliche Antworten testen.
- 8 Gegenbeispiele geben**
Verdeutlichen, was nicht gewollt ist.
- 9 Ergebnisse kritisch prüfen**
Menschliche Kontrolle bleibt wichtig.
- 10 Erfolgreiche Prompts speichern**
Wiederverwendbare Anfragen dokumentieren.

