

**GRÜNDUNGSTAGE**

**2023**

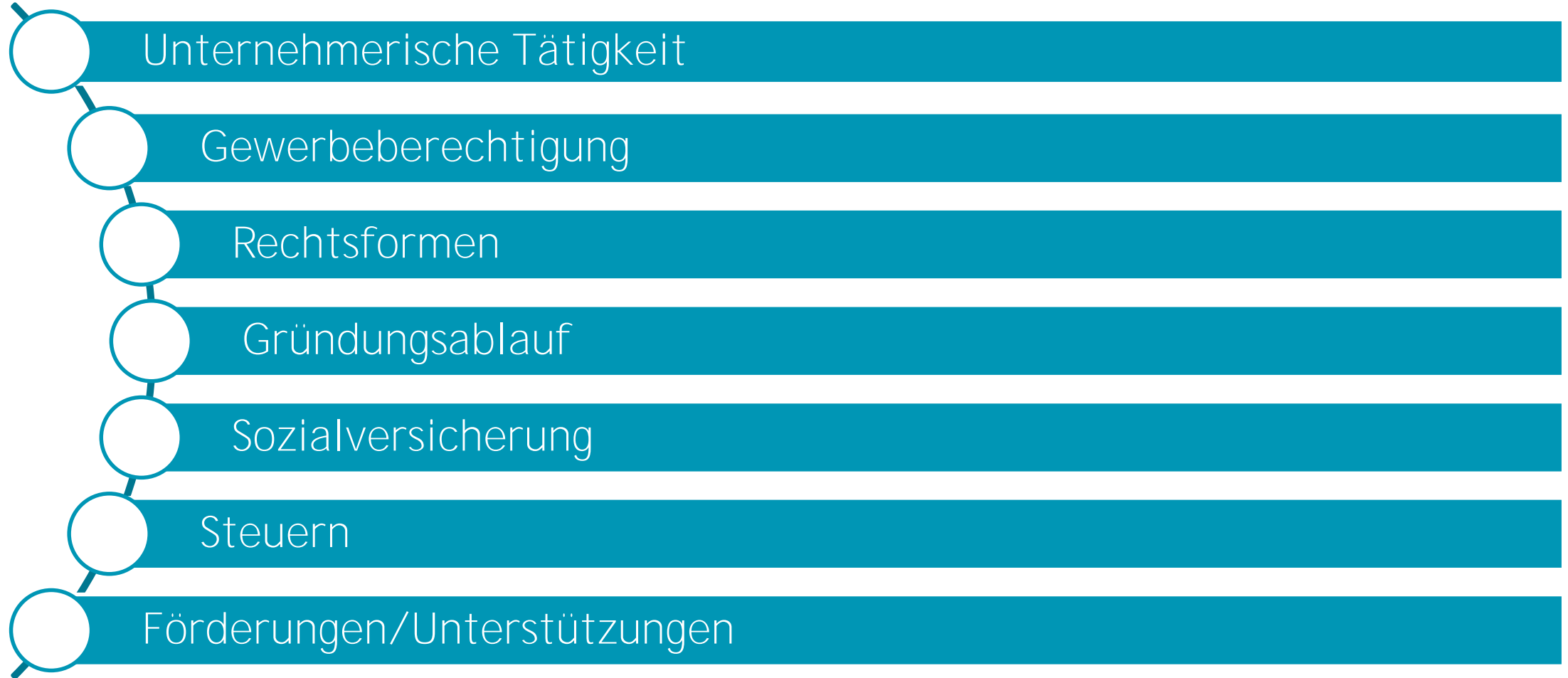
**Einfach Gründen.**

**20.  
UND  
21.11.**

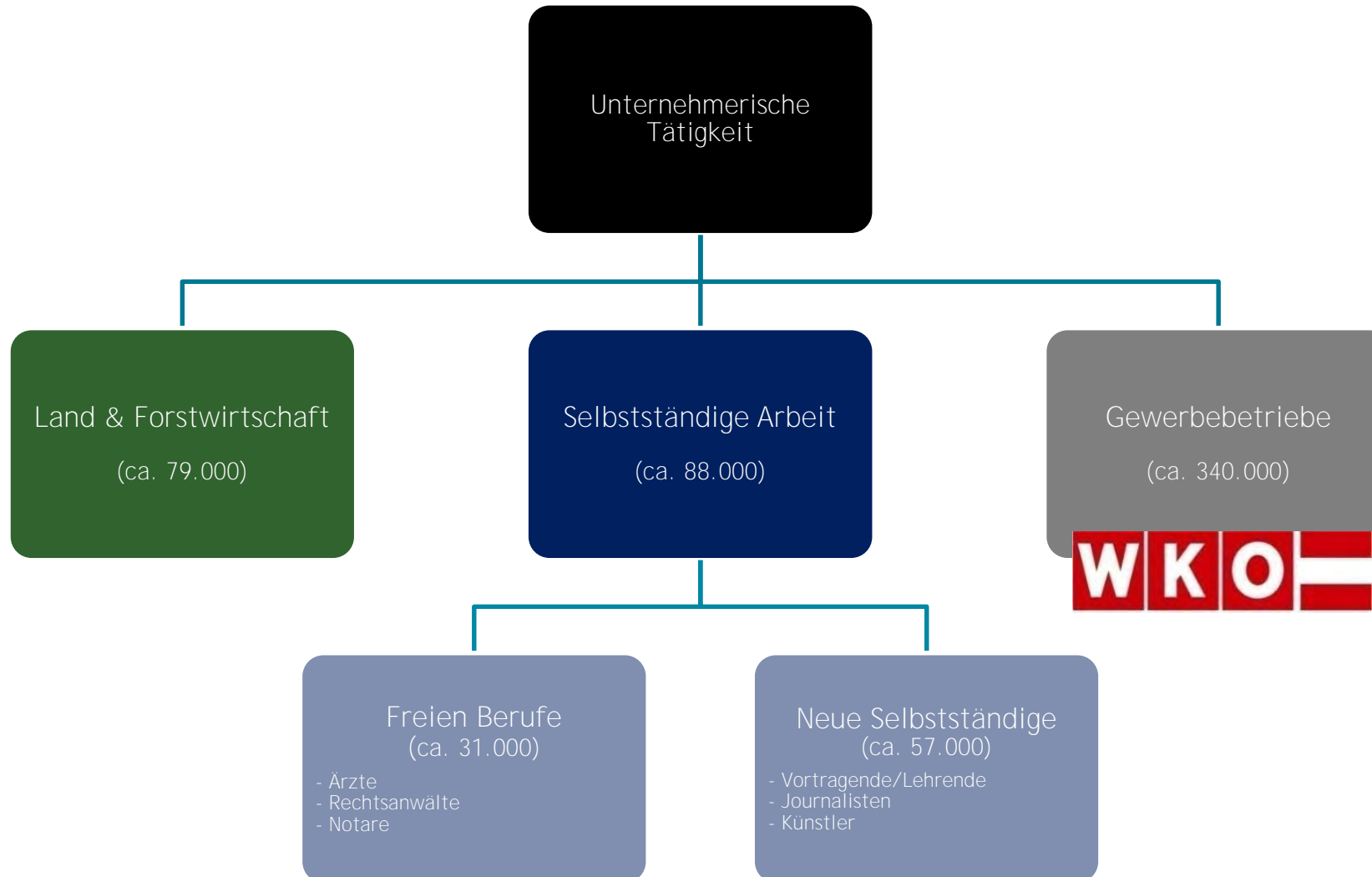
Gut informiert zum Erfolg  
Unternehmensgründung in Wien  
Ilona Lounga

**> [wko.info/wien-gruendungstage](https://wko.info/wien-gruendungstage)**

# KERNTHEMEN



# ZAHLEN, DATEN & FAKTEN



96 Gewerbeanmeldungen pro Tag in Österreich

34.685 neue Unternehmen in 2022

nach 3 Jahren sind 80 % der Unternehmen am Markt

nach 5 Jahren sind 7/10 Unternehmen noch immer aktiv

# BUSINESSPLAN | UNTERNEHMENSKONZEPT

Wichtige Inhalte:

- Geschäftsidee & Standort
- Persönliche Voraussetzungen
- Finanzplanung
- Chancen/Risiken

Unterstützungen | Online-Services  
auf [www.gruenderservice.at](http://www.gruenderservice.at)



Mindestumsatzrechner



Businessplan-Initiative

**plan4you** Businessplansoftware



SV- und Steuerrechner



Rechtsformratgeber

# GEWERBERECHT - Voraussetzungen & Gewerbearten

## Voraussetzungen für den Gewerbeantritt

- Volljährigkeit
- keine Gewerbeausschlussgründe<sup>◦</sup>
- EU-/EWR-Staatsbürgerschaft oder gültiger österreichischer Aufenthaltstitel

<sup>◦</sup> Strafregisterauszug wenn man die letzten 5 Jahre nicht durchgehend in Ö gemeldet war

Gewerbeart	Befähigungsnachweis	Behörde	Ausübungsbeginn	Beispiele
Freie Gewerbe	Nein	MBA*	Gewerbeanmeldung	Handel, IT, Energetik
Reglementierte Gewerbe gem. § 94	Ja	MBA*	Gewerbeanmeldung	Kosmetik, Hotel, Beratung
Reglementierte Gewerbe gem. § 95 (Zuverlässigkeitsprüfung)	Ja	MA*63, MBA*, MBA* 1/8	durch rechtskräftigen Bescheid	Installateur, Baumeister, Waffenhandel

\* MBA Magistratisches Bezirksamt | \* MA Magistratsabteilung

# RECHTSFORMEN

[W\\_gruenderservice.at/rechtsformratgeber](http://W_gruenderservice.at/rechtsformratgeber)

	Alleine	Mit Partner	Persönliche Haftung	Haftung beschränkt	Firmenbuch-eintrag	Einnahmen -Ausgaben-Rechnung	Doppelte Buchhaltung - Bilanzierung
EU							
e.U.							
OG							
KG							
GmbH							

EU Einzelunternehmen  
 e.U. eingetragenes Unternehmen  
 OG Offene Gesellschaft  
 KG Kommanditgesellschaft  
 GmbH Gesellschaft mit beschränkter Haftung  
 hr/gr GF handelsrechtliche/gewerberechtliche Geschäftsführung



# GEWERBEANMELDESERVICE

MO - DO 8:30 - 16:00 | FR 8:30 - 13:00  
ohne Terminvereinbarung

Straße der Wiener Wirtschaft 1 | 1020 Wien



Neugründungsförderungs-  
gesetz (NeuFöG)\*

Erspart Gebühren & Abgaben:

- Firmenbucheintragung
- Lohnnebenkosten (Anteil)

\* Klärung: T +43 1 514 50-1050

Antragsformulare für  
Eintragung ins Firmenbuch

- für e.U., OG & KG  
werden die Formulare  
personalisiert ausgestellt

\* GmbH-Antrag über Notar oder USP

Gewerbeanmeldung\*  
für alle Rechtsformen

- Übermittlung an Behörde
- Unterlagen für Meldepflichten
- Checkliste - Schritte danach

\* Ausnahmen telefonisch klären

# GRÜNDUNGSABLAUF



## NACH KLÄRUNG ALLER FRAGEN

### Einzelunternehmen

schnell & einfach gegründet

1. Gewerbeanmeldung (NeuFöG bei Bedarf für Mitarbeiter)
2. Meldung SVS & Finanzamt
  - SVS (Ausnahme von der Pflichtversicherung - unmittelbar nach Gewerbeanmeldung)
  - Finanzamt (innerhalb von 4 Wochen)

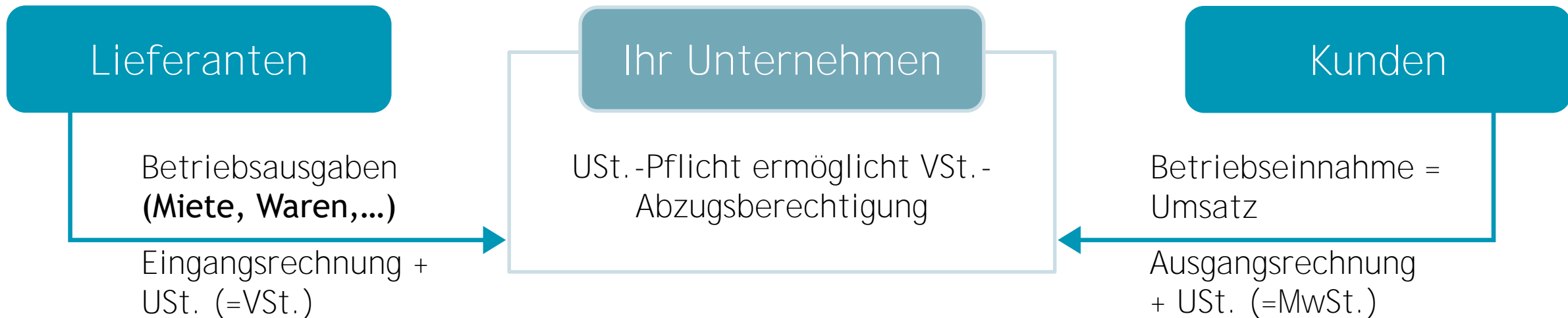
### e.U. | OG | KG | GmbH

durchschnittliche Dauer zwischen 3-4 Wochen

1. NeuFöG (für Handelsgericht, bei Bedarf für Mitarbeiter)
2. Firmenbucheintrag (bei Handelsgericht)
3. Gewerbeanmeldung
4. Meldung SVS & Finanzamt (innerhalb von 4 Wochen)



# UMSATZSTEUER



Einkauf

Verkauf

Netto	€ 600,-
Umsatzsteuer (USt.)	€ 120,-
<hr/>	
Brutto	€ 720,-

Netto	€ 1.000,-
Umsatzsteuer (USt.)	€ 200,-
<hr/>	
Brutto	€ 1.200,-

Differenz =

Vorsteuer (VSt.) € 120,-

USt.-Zahllast € 80,-

Umsatzsteuer (USt.) € 200,-

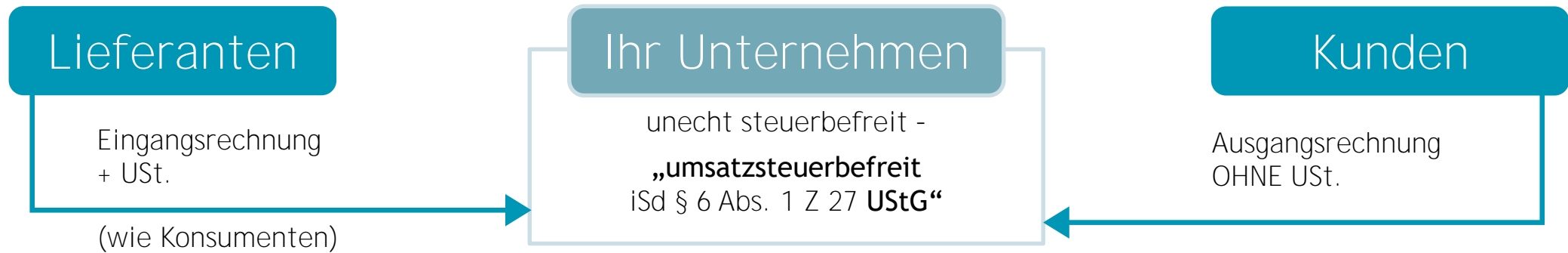
Tatsächliche Ausgabe: € 600,-

**Bundesministerium  
Finanzen**

Tatsächliche Einnahme: € 1.000,-

# UMSATZSTEUER - KLEINUNTERNEHMERREGELUNG

Kleinunternehmerregelung wenn Jahresnettoumsatz < € 35.000,-



Einkauf

Netto	€	600,-
<u>Umsatzsteuer (USt.)</u>	€	<u>120,-</u>
Brutto	€	720,-
Tatsächliche Ausgabe:	€	720,-

Verkauf

Netto	€1.000,-
<u>Brutto</u>	<u>€1.000,-</u>
Tatsächliche Einnahme:	€ 1.000,-

USt.-Pflicht gewünscht? Antrag auf Regelbesteuerung!  
Verpflichtung auf 5 Jahre

# SOZIALVERSICHERUNG 2023

## für Gewerbetreibende



Beiträge		Monat	Quartal	Jahr
Pensionsversicherung *	18,50 %	€ 145,36	€ 436,08	€ 1.744,32
Krankenversicherung (1.+2.Jahr fix)	6,80 %			
Selbständigenvorsorge	1,53 %			
Summe =	26,83 %			
+ Unfallversicherung (fixiert)	+ 10,97 €			

\* Nachbemessung PV



# SOZIALVERSICHERUNG 2023

## für Gewerbetreibende im Nebenberuf

### Ausnahme aus der Pflichtversicherung

nur für Einzelunternehmen

die letzten 5 Jahre  $\leq$  als 12 Monate SVS-pflicht

Unfallversicherung (fixiert)

Umsatz  $\leq$  € 35.000,00

Gewinn  $\leq$  € 6.010,92

**€ 10,97/Monat (= € 131,64 /Jahr)**

Antrag nach  
Gewerbe-  
anmeldung  
stellen!

### Mehrfachversicherung

bis zur Höchstbeitragsgrundlage (HBGL)

Unfallversicherung (fixiert)

PV + KV + SV

von € 81.900,00

**€ 10,97/Monat (= € 131,64 /Jahr)**

26,83 % /Gewinn

Anpassung  
Beitrags-  
grundlage

# EINKOMMENSTEUER

Einkommen über		Einkommen bis		Grenzsteuersatz	Bsp: Gewinn 27.000 €  0% von 11.693 = € 0,00 20% von 7.441 = € 1.488,20 <u>30% von 7.866 = € 2.359,80</u> € 3.848,00
Stufe 1:	€ 0	€ 11.693	€ 11.693	0 %	
Stufe 2:	€ 11.693	€ 19.134	€ 19.134	20 %	
Stufe 3:	€ 19.134	€ 32.075	€ 32.075	30 %	
Stufe 4:	€ 32.075	€ 62.080	€ 62.080	41 %	
Stufe 5:	62.080	€ 93.120	€ 93.120	48 %	
Stufe 6:	€ 93.120	€ 1.000.000	€ 1.000.000	50 %	
Stufe 7:	€ 1.000.000			55 %	



W [bmf.gv.at/services/berechnungsprogramme](https://bmf.gv.at/services/berechnungsprogramme)

# WICHTIGE KONTAKTE der WKW

Gründerservice	W <a href="http://gruenderservice.at">gruenderservice.at</a>   T +43 1 514 50-1050
Nachfolgebörse Wien	W <a href="http://wko.at/wien/nachfolgen">wko.at/wien/nachfolgen</a>   W <a href="http://nachfolgeboerse-wien.at">nachfolgeboerse-wien.at</a>
Wirtschafts- & Gewerberecht	W <a href="http://wko.at/wien/wirtschaftsrecht">wko.at/wien/wirtschaftsrecht</a>
Steuerrecht	W <a href="http://wko.at/wien/steuern">wko.at/wien/steuern</a>
Arbeits- & Sozialrecht	W <a href="http://wko.at/wien/arbeitsrecht">wko.at/wien/arbeitsrecht</a>
EPU/KMU-Service	W <a href="http://wko.at/wien/epu">wko.at/wien/epu</a>
Förderungen	W <a href="http://wko.at/wien/foerderung">wko.at/wien/foerderung</a>
Standortservice	W <a href="http://freielokale.at">freielokale.at</a>   W <a href="http://wko.at/betriebsanlagen">wko.at/betriebsanlagen</a>
Fachgruppe UBIT Buchhaltersprechtage	W <a href="http://wko.at/wien/buchhaltersprechtage">wko.at/wien/buchhaltersprechtage</a>   T +43 1 514 50-3600
Fachgruppe Versicherungsmakler	W <a href="http://wko.at/wien/versicherungsberatung">wko.at/wien/versicherungsberatung</a>

W [wko.at/service/w/Kontakt-WKW.html](http://wko.at/service/w/Kontakt-WKW.html)