

HERZLICH WILLKOMMEN

zum FRÜHLINGSAUFTAKT 2024

KommR Alfred Suppin

Obmann des LG Wien des Maschinen-
und Technologiehandels



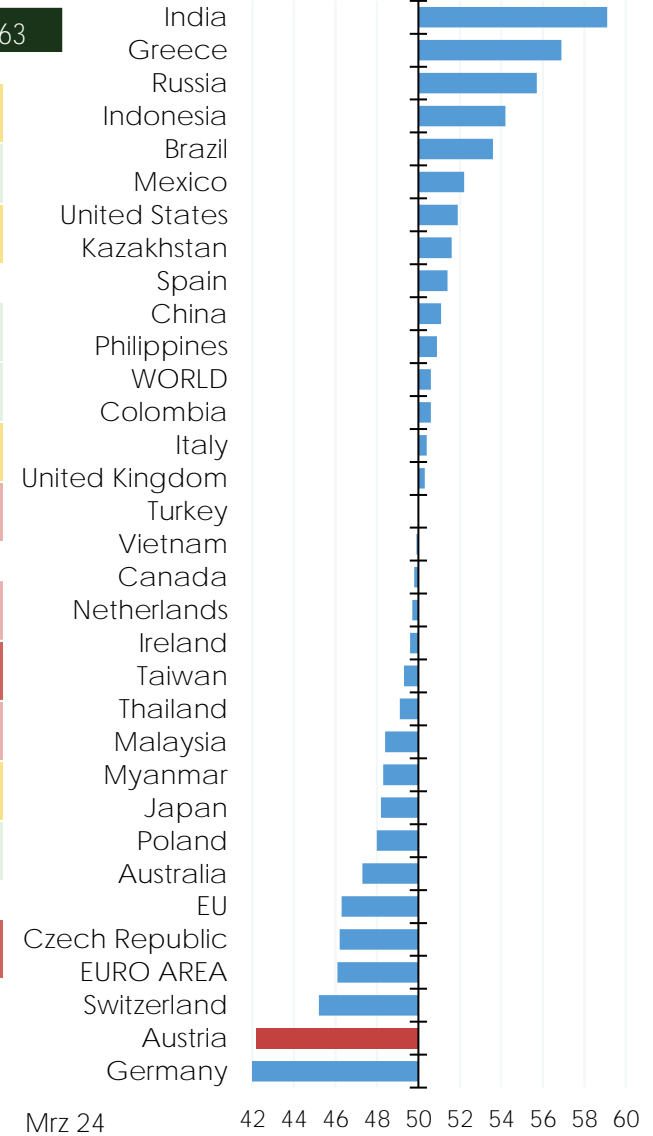
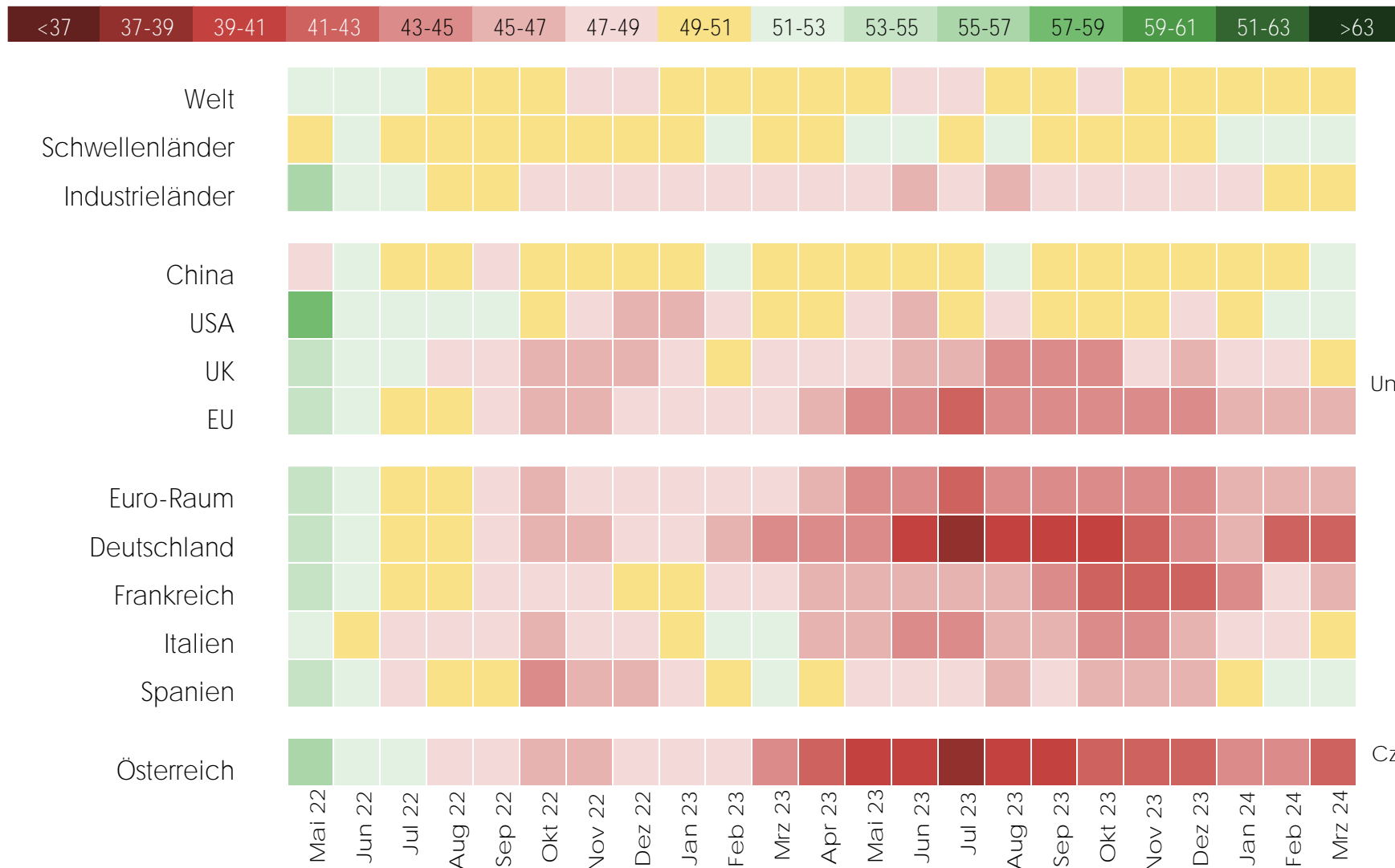
Österreich Konjunktur

Gedämpftes Wachstum, sektorale Divergenzen und hohe Unsicherheit

Thomas Url

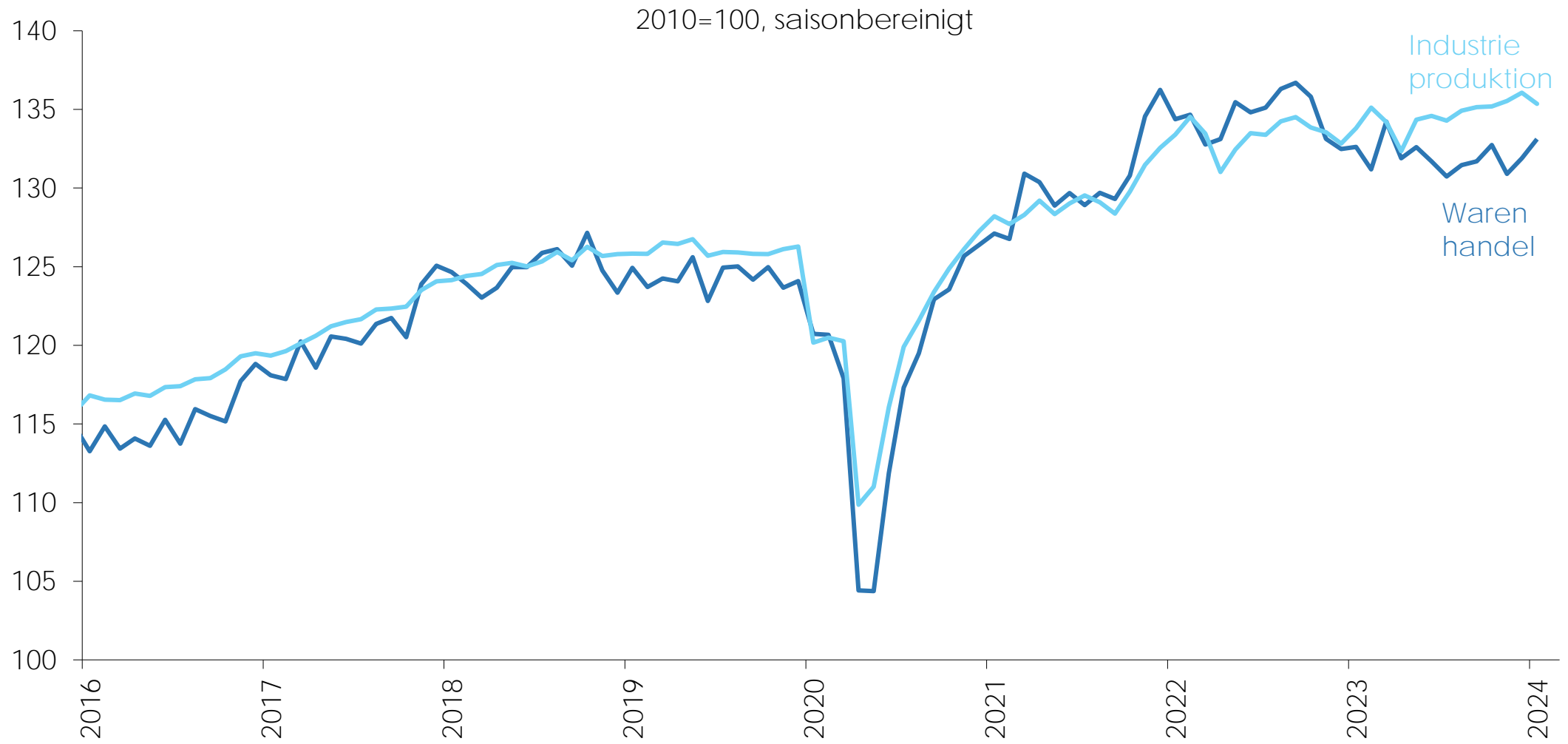
Internationales Umfeld

PMI Industrie



Q: S&P Global, Macrobond. Manufacturing PMI.

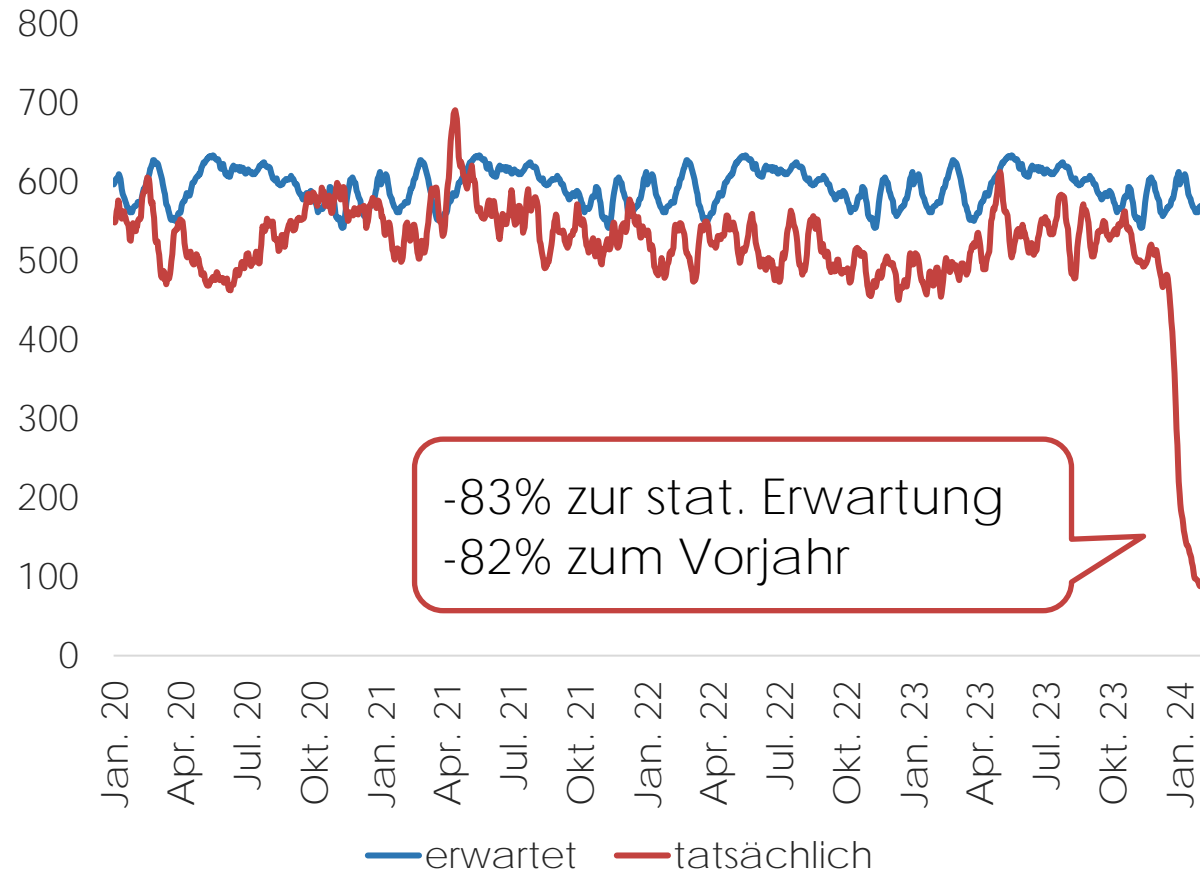
Welthandel



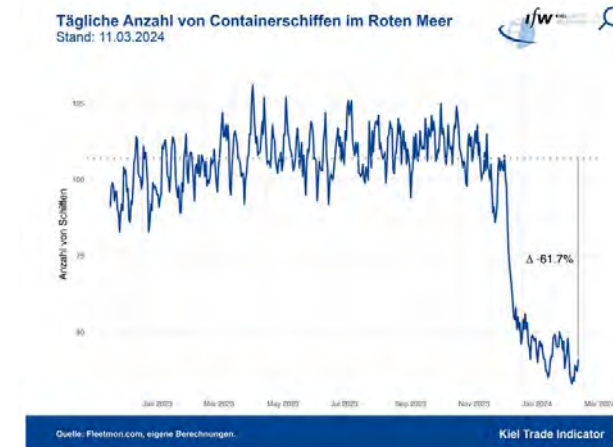
Q: CPB Netherlands. Letzter Wert: Jänner 24.

Handel im Roten Meer unterbrochen

Tägl. Containerverkehr durch Suez
(in Tsd. TEU)

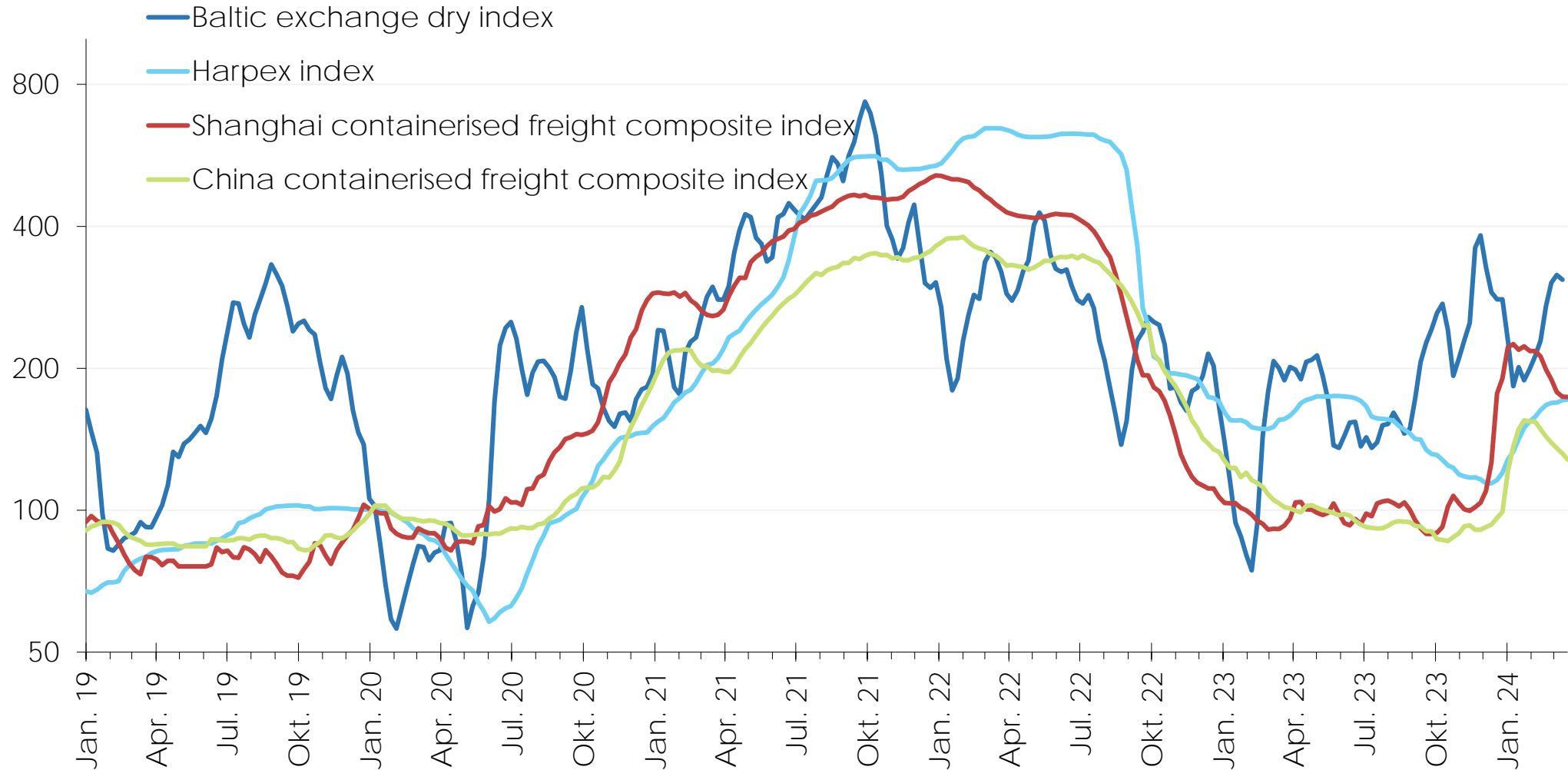


- Umwege führen zu Verspätungen von ca. 2 Wochen
- Ca. 20% des Extra-EU-Außenhandels gehen normalerweise durch den Suezkanal



Q: Kiel Trade Indicator, Macrobond.

Seefrachtkosten



Q: Baltic Exchange dry, Harper Peterson, Shanghai Shipping Exchange, Macrobond. Jänner 2020 = 100, logarithmische Darstellung.

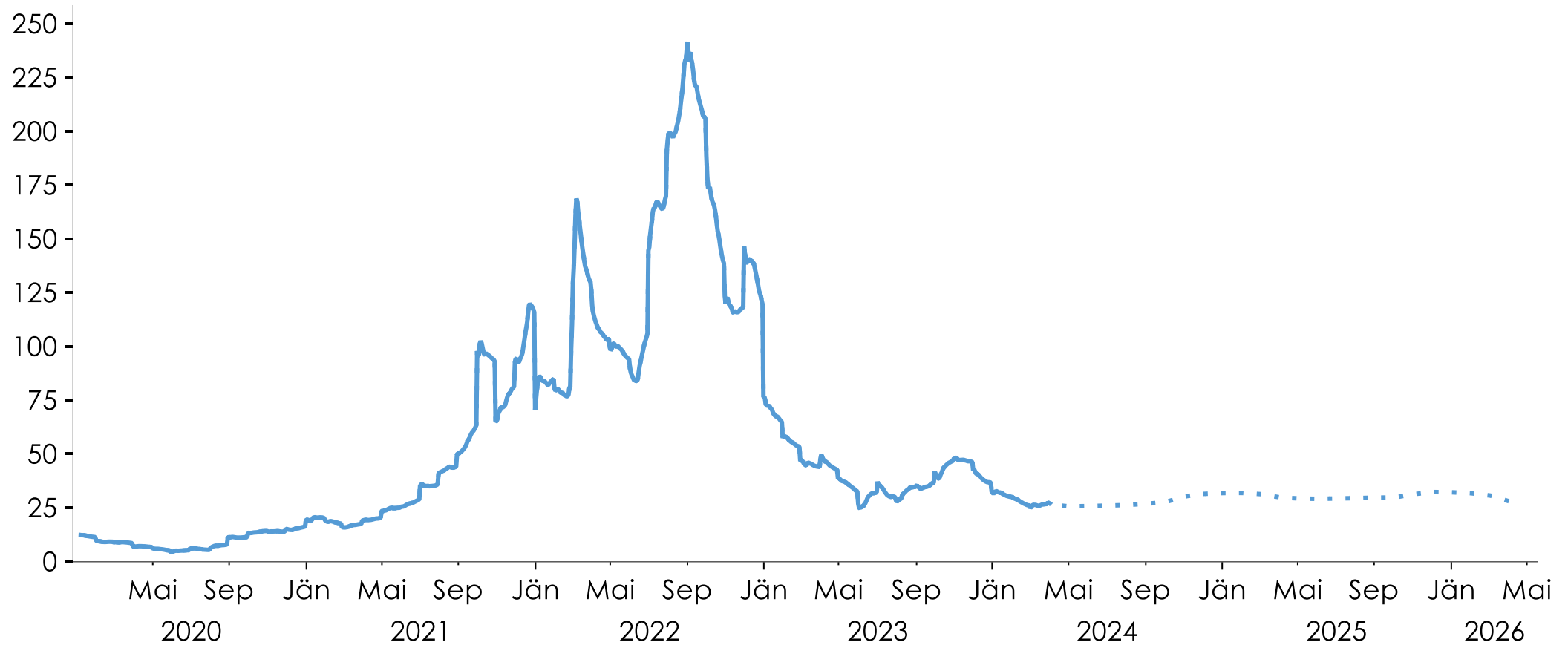
Aussichten für den Rohölpreis unverändert



Q: Intercontinental Exchange (ICE), Macrobond, eigene Berechnungen.

Erdgaspreis inkl. futures

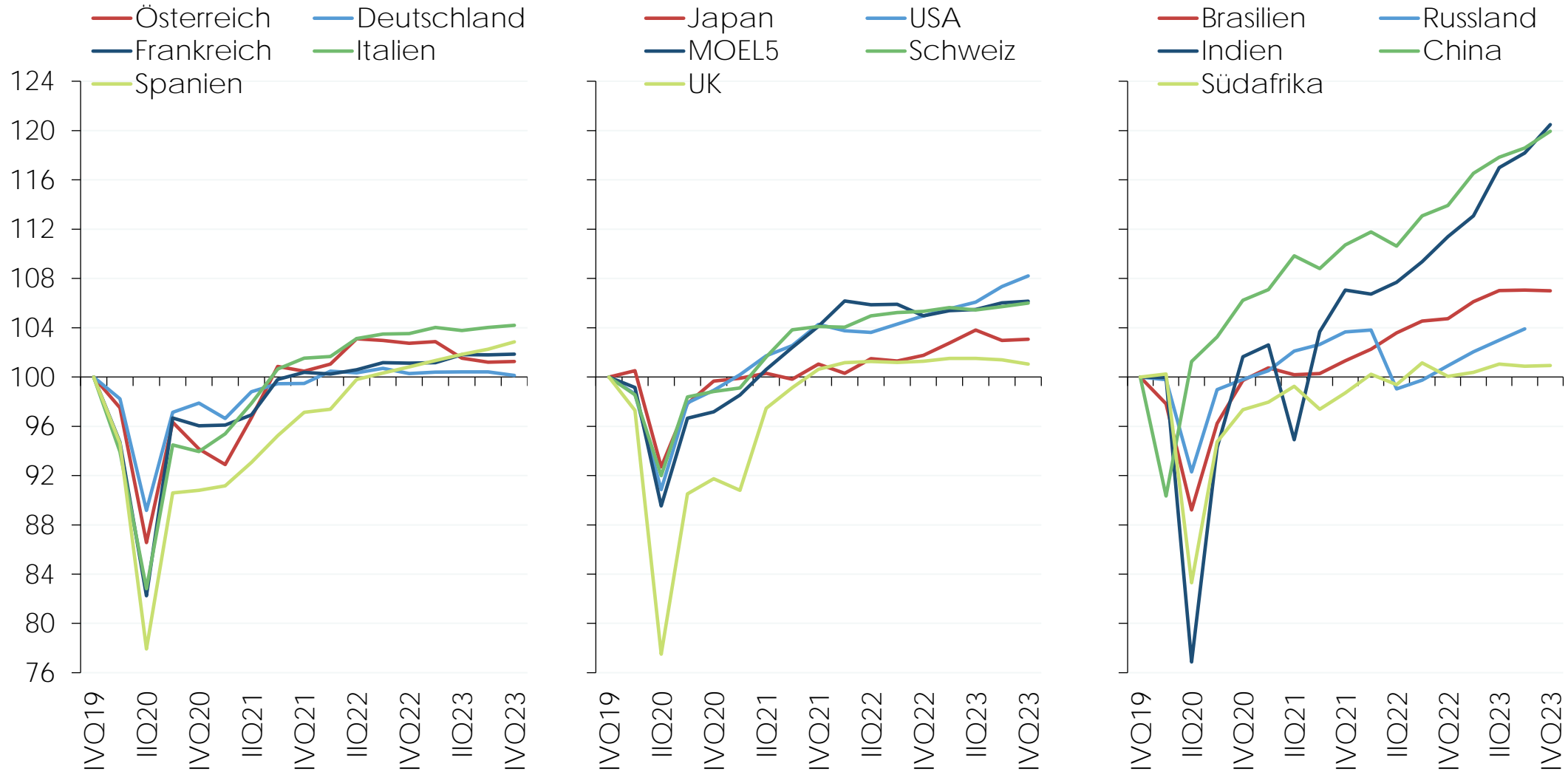
Erdgas: TTFI spotpreis, DUTCH TTF futures EUR je MWh, 04.04.2024



Q: ICE, Macrobond.

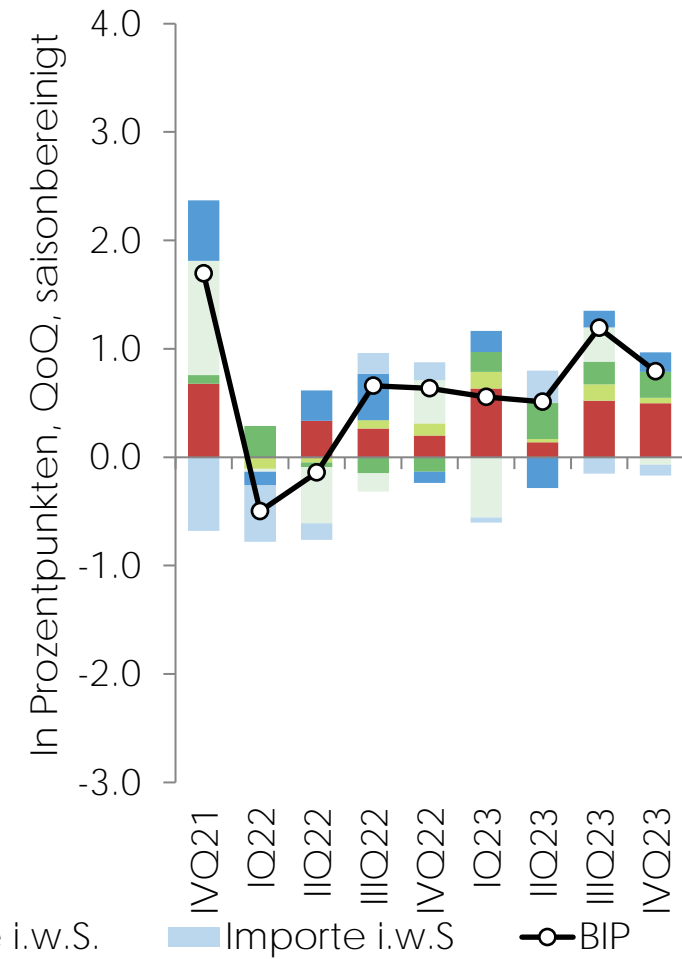
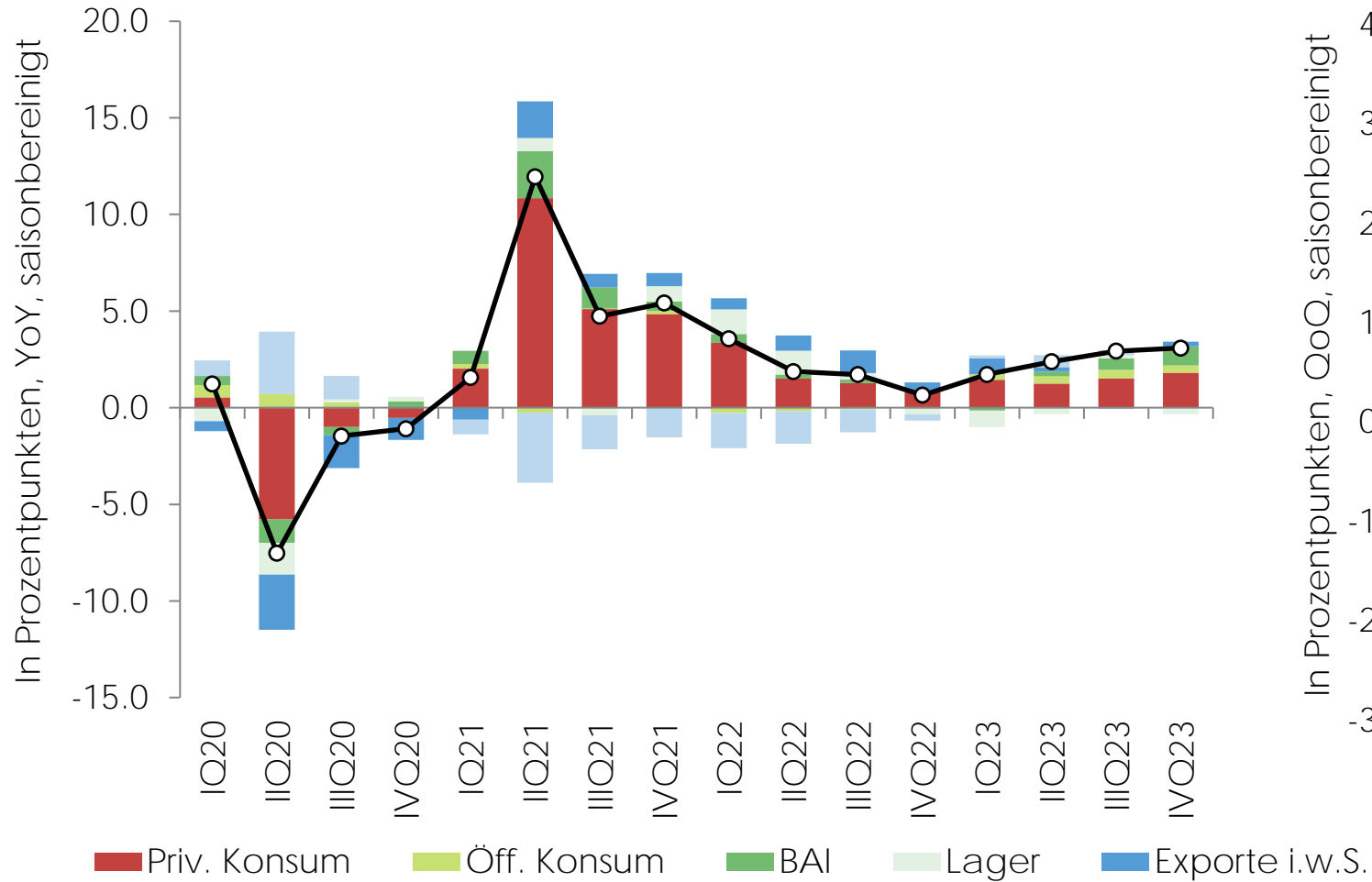
Weltkonjunktur

Bruttoinlandsprodukt, real, IVQ2019=100



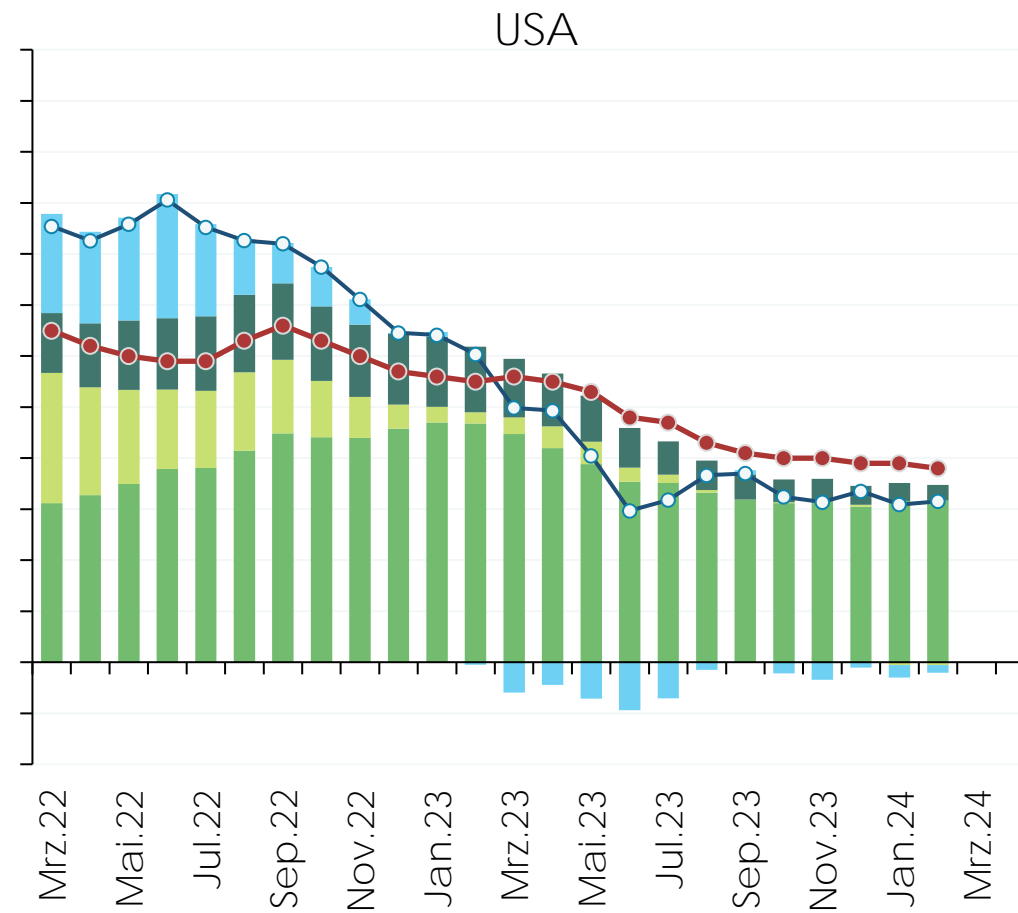
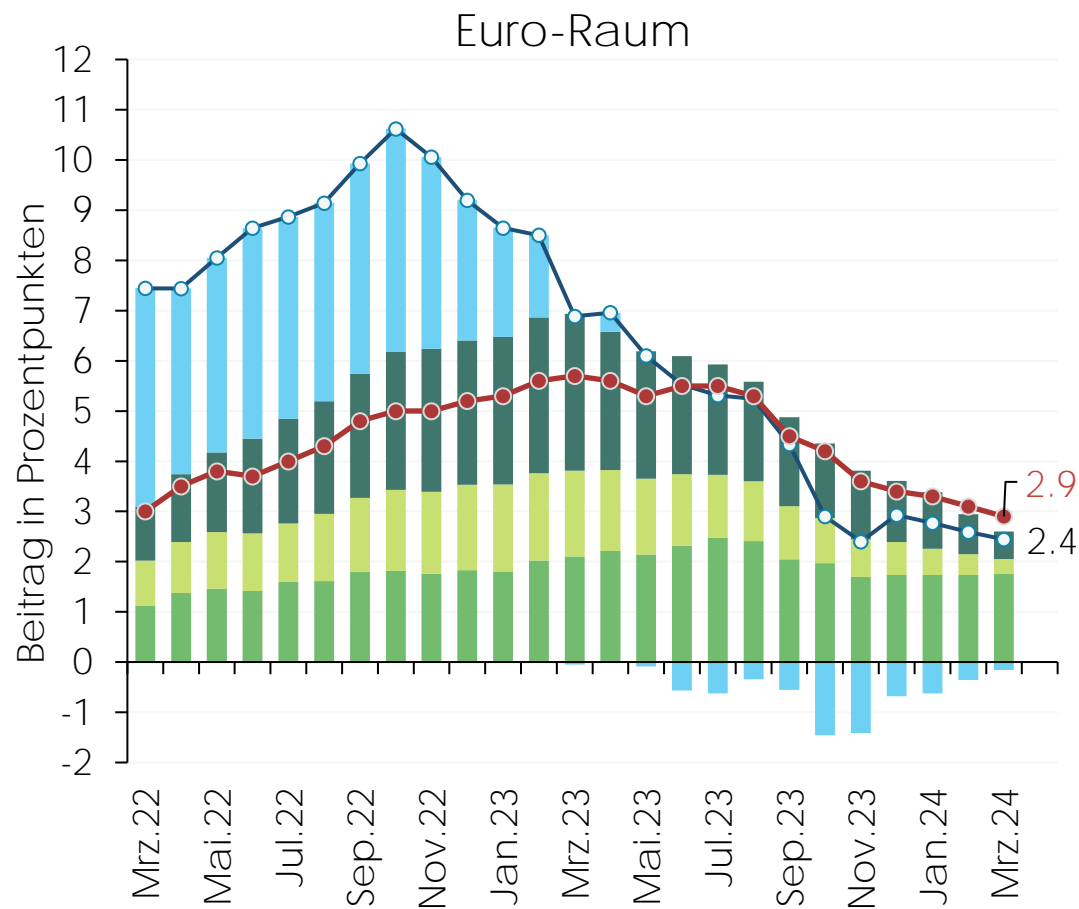
Q: Destatis, Statistik Austria, INSEE, Istat, INE, CAO, BEA, SECO, ONS, IBGRE, Rosstat, World Bank, Stat SA; Macrobond.

Wachstumsbeiträge der realen Nachfragekomponenten



Q: BEA, WIFO-Berechnungen.

Inflation



Dienstleistungen

Ind. Güter ohne Energie

Lebensmittel (bearb. u. unbearb.)

Energie

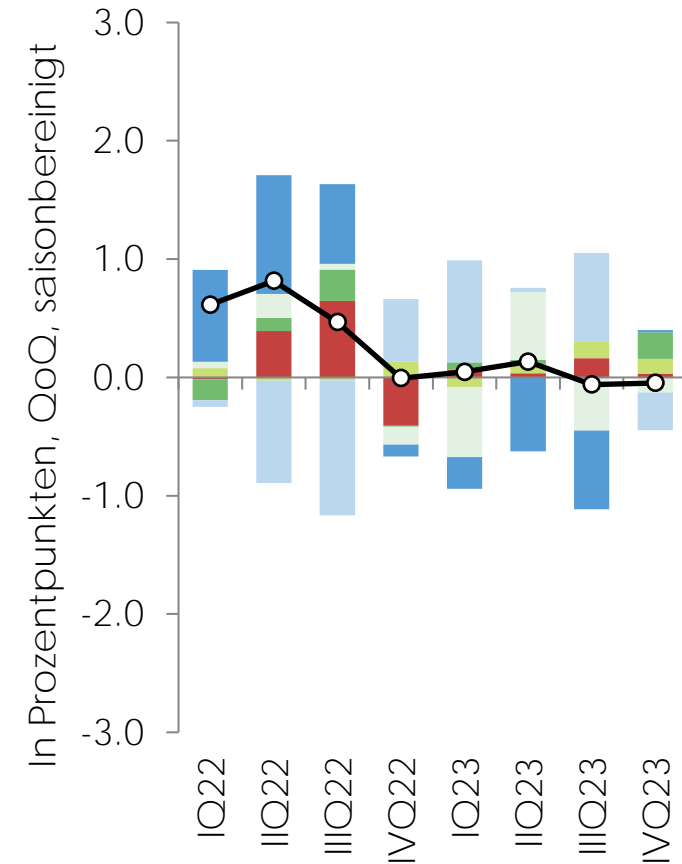
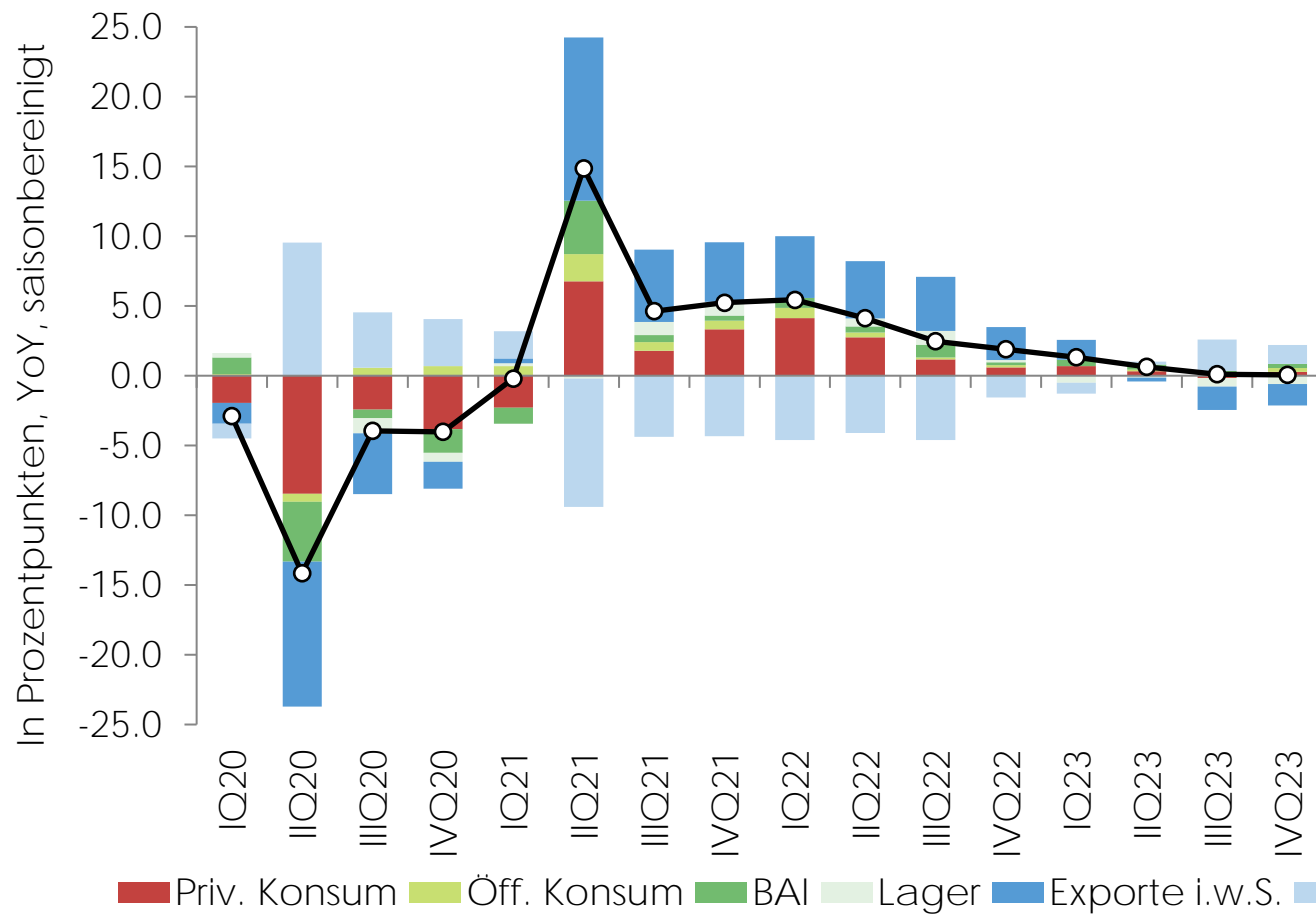
Gesamtinflation in %

Kerninflation in %

Q: Eurostat, Macrobond, WIFO-Berechnungen.

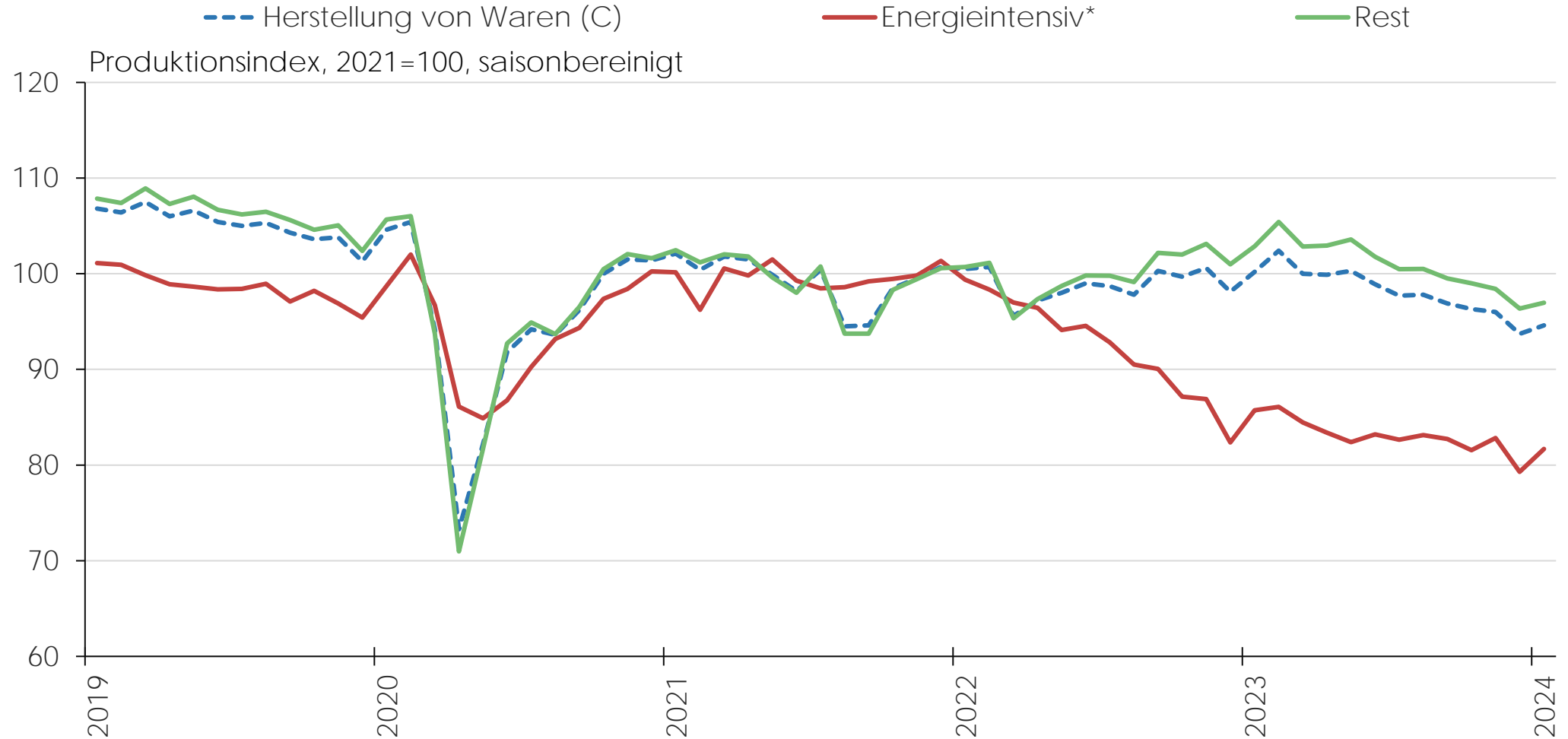
Euro-Raum

Wachstumsbeiträge der realen Nachfragekomponenten



Q: Eurostat, WIFO-Berechnungen.

Deutschland Industrieproduktion

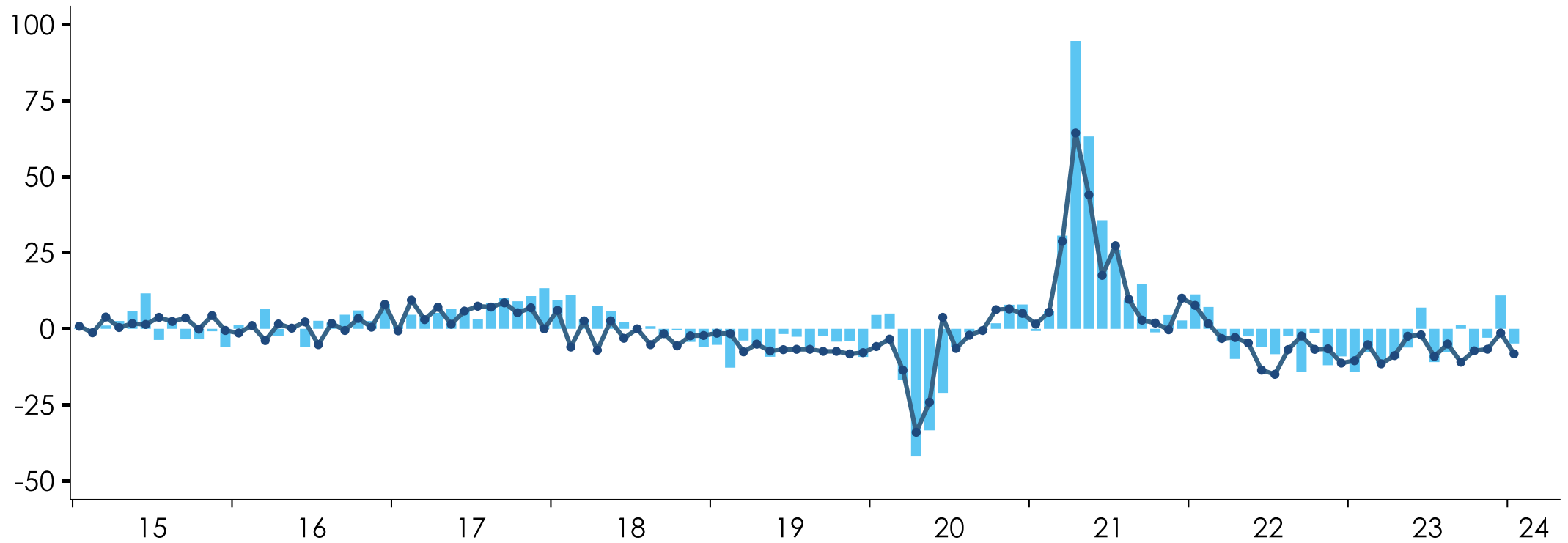


*Papier, Pappe; Kokerei, Mineralölverarbeitung; chem. Produkte; Glas, Keramik; Metall.
Wertschöpfungsanteil: 20%. Q: Eurostat, WIFO-Berechnungen. Letzter Wert: Jänner 24.

Auftragseingänge, Industrie

— Inland ■ Ausland

Veränderung gegen das Vorjahr in %



Q: German Federal Statistical Office (Statistisches Bundesamt). Letzter Wert: Jänner 2024.

Internationale Konjunktur

Wirtschaftswachstum in %

	Gewicht 2022 in %		Prognose				
	Waren- exporte	Welt-BIP	2021	2022	2023	2024	2025
	EU 27	68,7	(14,9)	+ 6,0	+ 3,4	+ 0,4	+ 0,9
Euro-Raum	52,0	(10,4)	+ 5,9	+ 3,4	+ 0,4	+ 0,7	+ 1,7
Deutschland	29,8	(3,3)	+ 3,2	+ 1,8	- 0,3	+ 0,2	+ 1,5
Italien	6,8	(1,9)	+ 8,3	+ 4,0	+ 0,9	+ 0,6	+ 1,2
Frankreich	4,0	(2,3)	+ 6,4	+ 2,5	+ 0,7	+ 0,5	+ 1,6
MOEL 5	15,9	(2,2)	+ 6,2	+ 4,2	+ 0,0	+ 2,2	+ 3,1
Ungarn	4,0	(0,2)	+ 7,1	+ 4,6	- 0,9	+ 2,3	+ 2,9
Polen	3,8	(1,0)	+ 6,9	+ 5,3	+ 0,2	+ 2,6	+ 3,2
Tschechien	3,6	(0,3)	+ 3,6	+ 2,4	- 0,5	+ 1,0	+ 3,1

Internationale Konjunktur

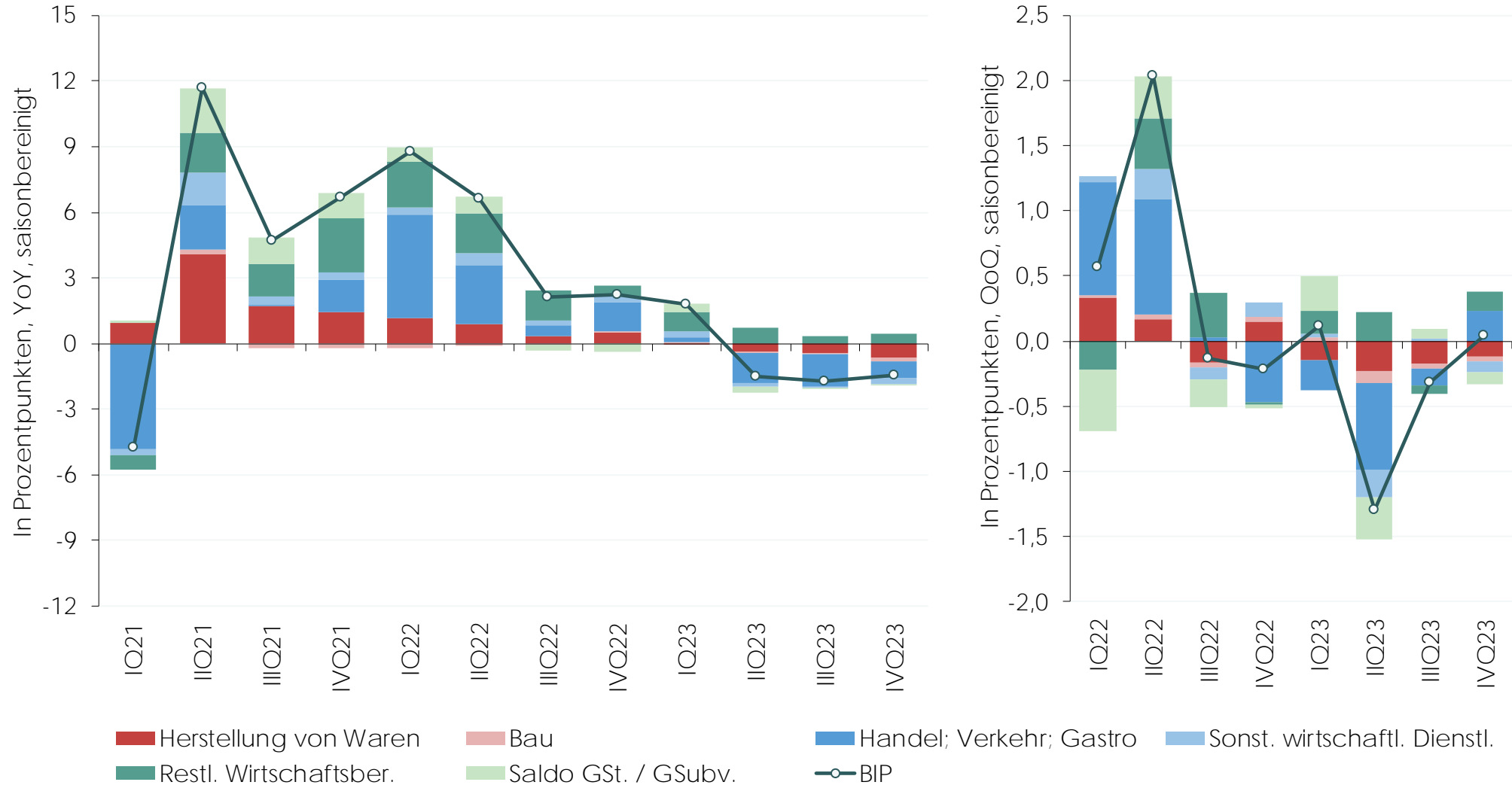
Wirtschaftswachstum in %

	Gewicht 2022 in %		Prognose				
	Waren- exporte	Welt-BIP	2021	2022	2023	2024	2025
EU 27	68,7	(14,9)	+ 6,0	+ 3,4	+ 0,4	+ 0,9	+ 2,0
Euro-Raum	52,0	(10,4)	+ 5,9	+ 3,4	+ 0,4	+ 0,7	+ 1,7
USA	6,6	(15,5)	+ 5,8	+ 1,9	+ 2,5	+ 2,3	+ 1,7
Schweiz	5,4	(0,5)	+ 5,4	+ 2,6	+ 0,7	+ 1,3	+ 1,5
China	2,7	(18,4)	+ 8,4	+ 3,0	+ 5,2	+ 4,4	+ 4,0
Vereinigtes Königreich	2,6	(2,3)	+ 8,7	+ 4,3	+ 0,1	+ 0,2	+ 1,7
Insgesamt, kaufkraftgewichtet		(52)	+ 6,9	+ 2,8	+ 2,8	+ 2,6	+ 2,6
Insgesamt, exportgewichtet	86		+ 6,1	+ 3,3	+ 0,8	+ 1,1	+ 2,0
Marktwachstum Österreich			+ 11,0	+ 5,7	- 2,5	+ 1,5	+ 4,0

Österreich

Österreich

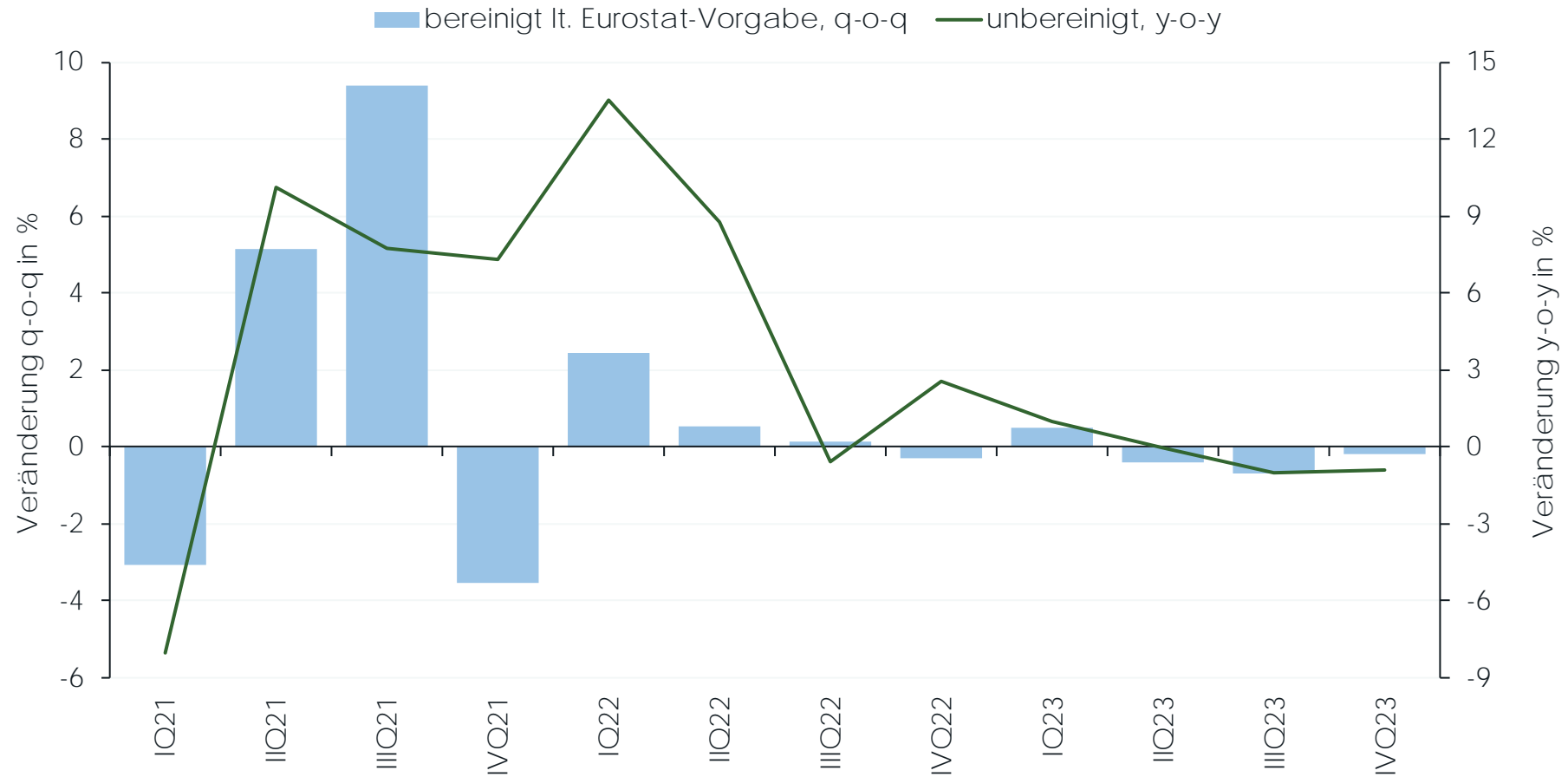
Wachstumsbeitrag der Wirtschaftsbereiche zum BIP, real



Q: WIFO-Berechnungen.

Österreich

Privater Konsum, real

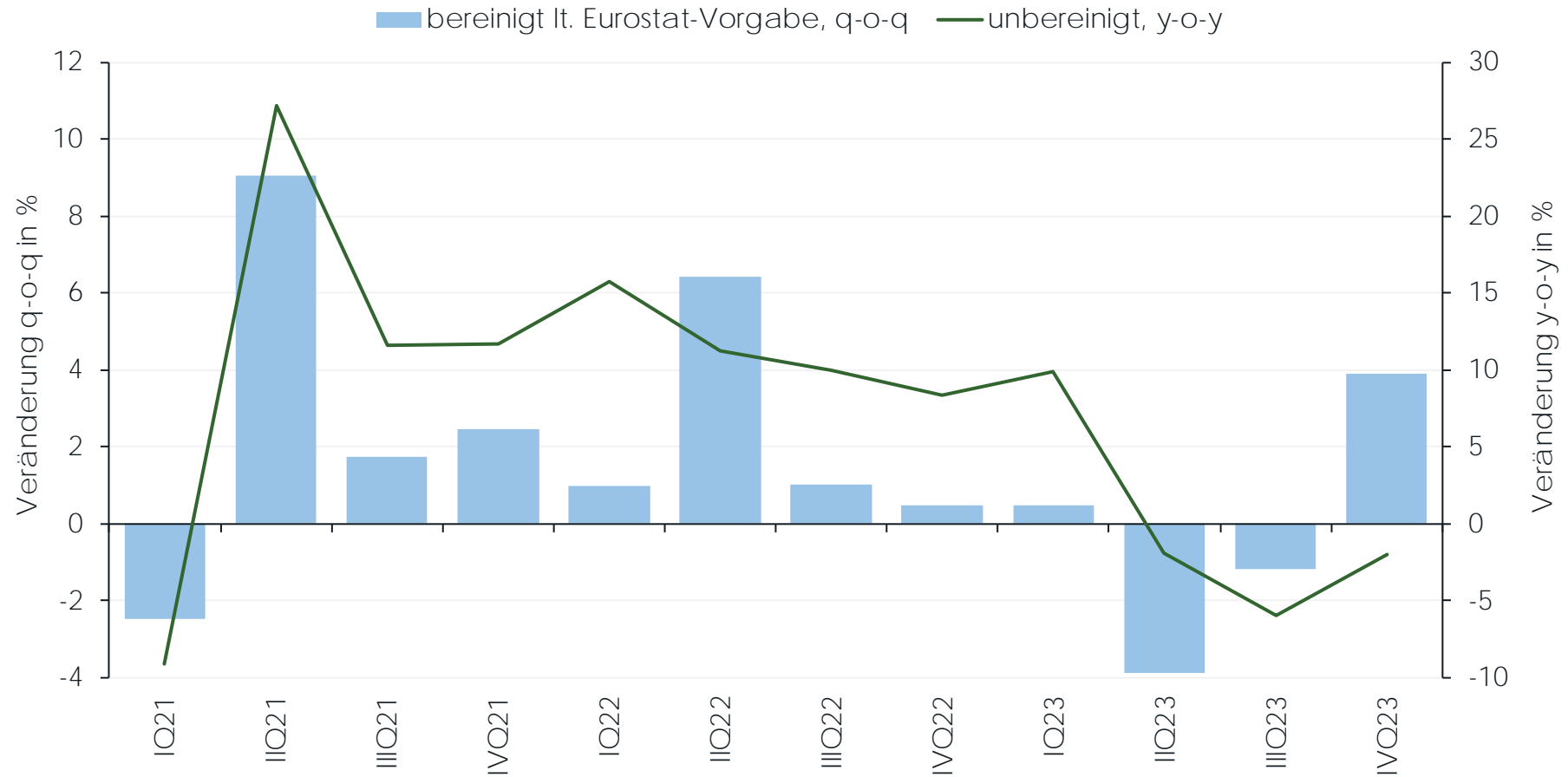


Q: WDS – WIFO-Daten-System, Macrobond.

Quartalsrechnung 29.02.2024

Österreich

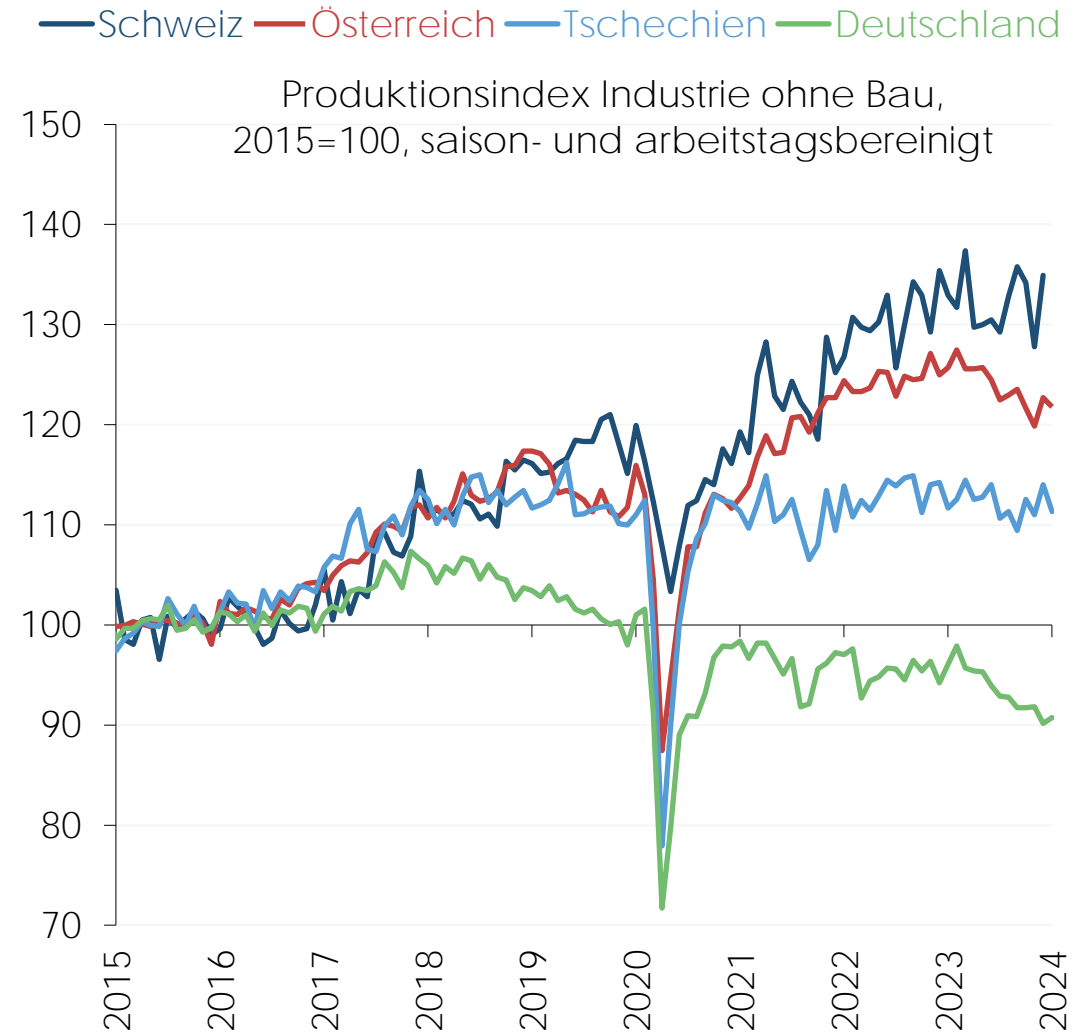
Exporte gesamt, real



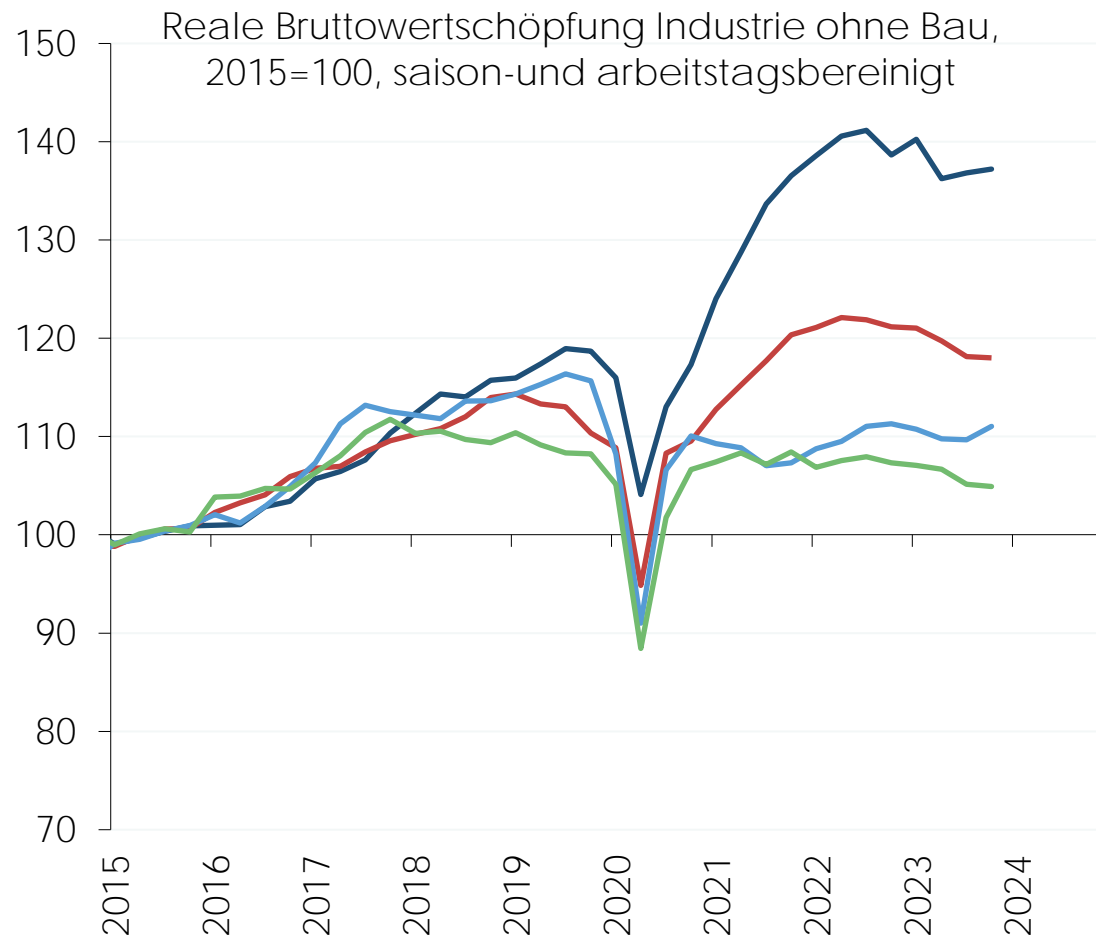
Q: WDS – WIFO-Daten-System, Macrobond.

Quartalsrechnung 29.02.2024

Industrieproduktion Österreich im Vergleich mit Nachbarn

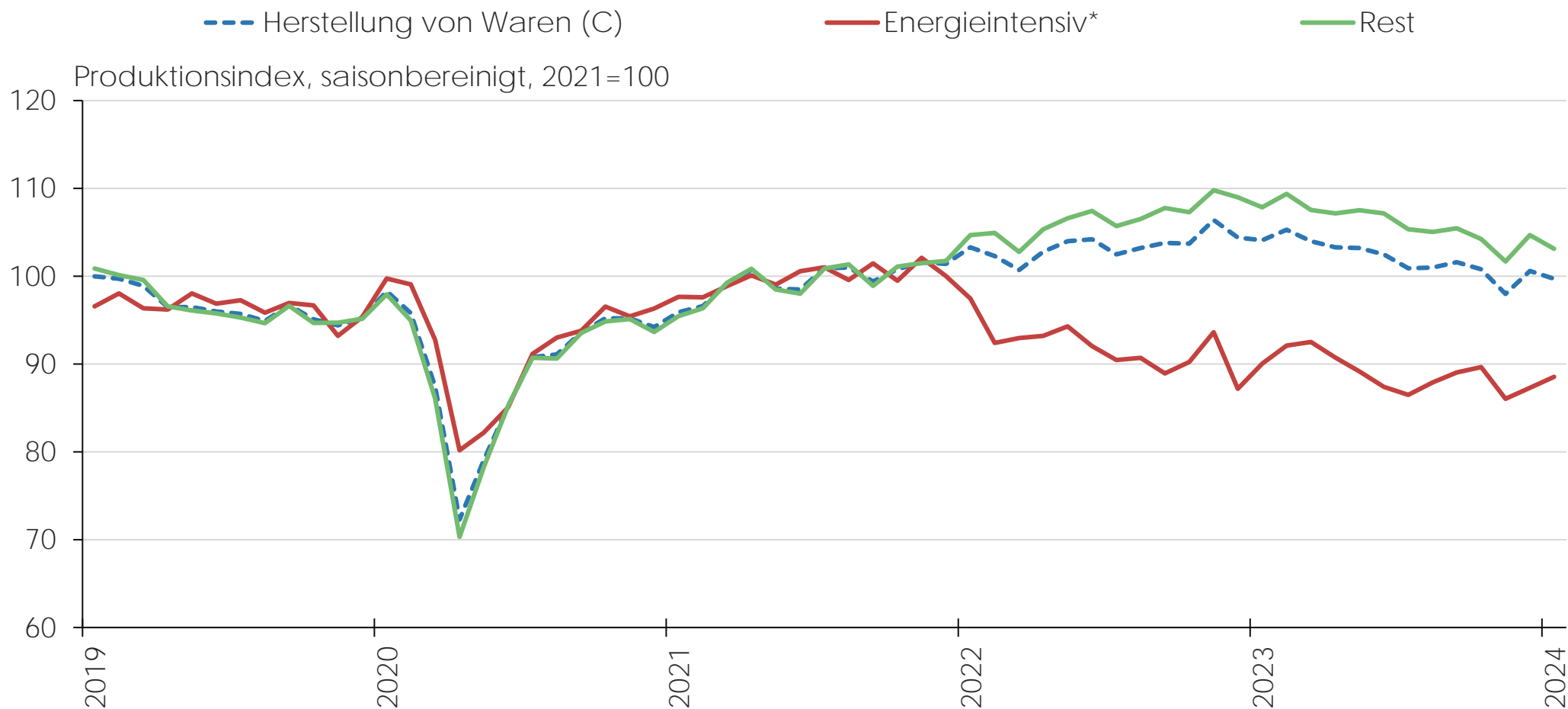


Q: Eurostat. – Produktion NACE B bis D, Basisjahr 2021.



Q: Eurostat. Reale Wertschöpfung NACE B bis E.

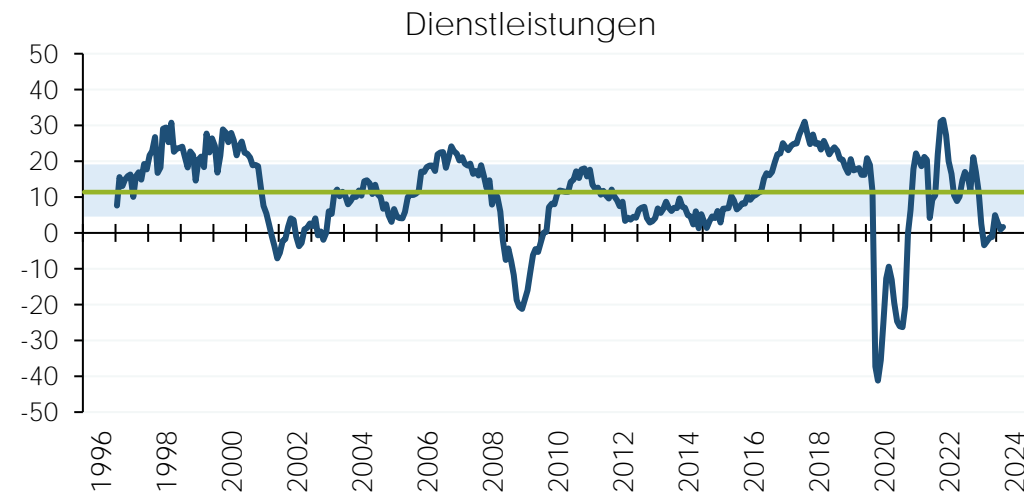
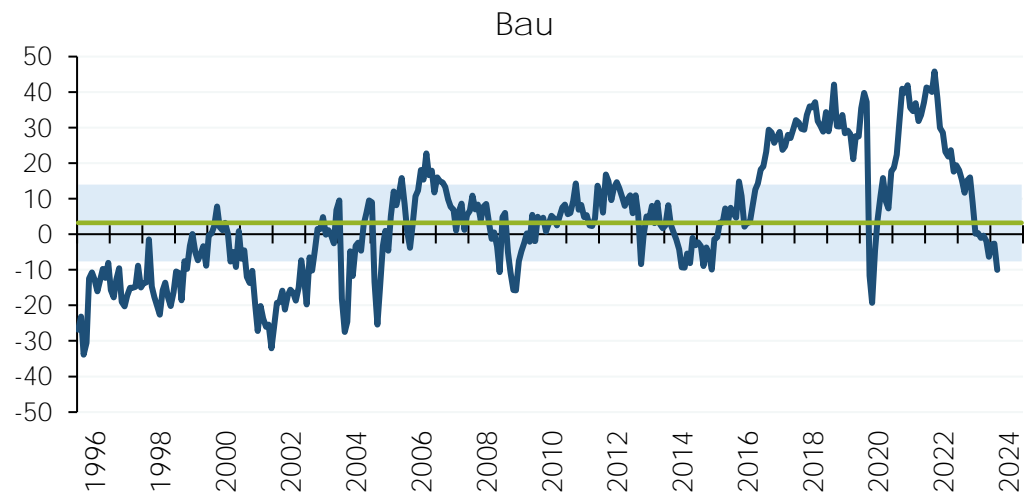
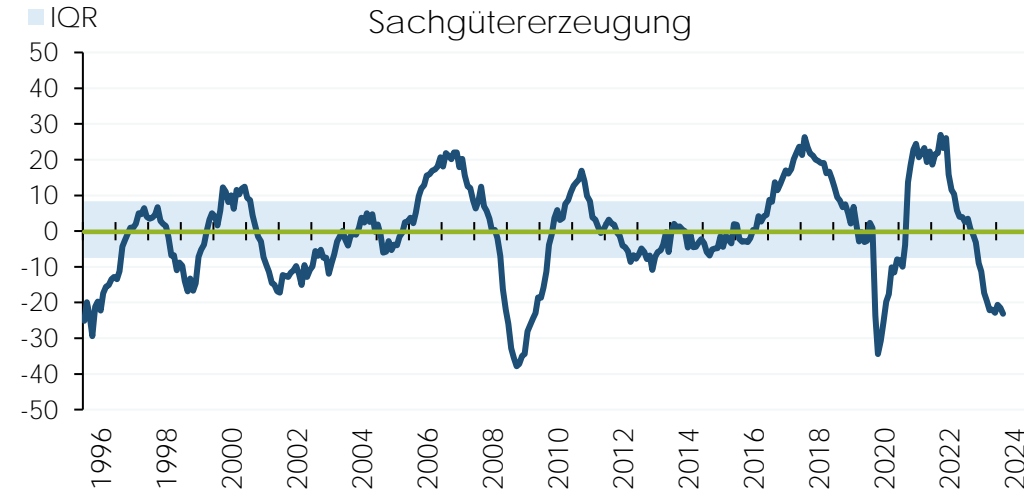
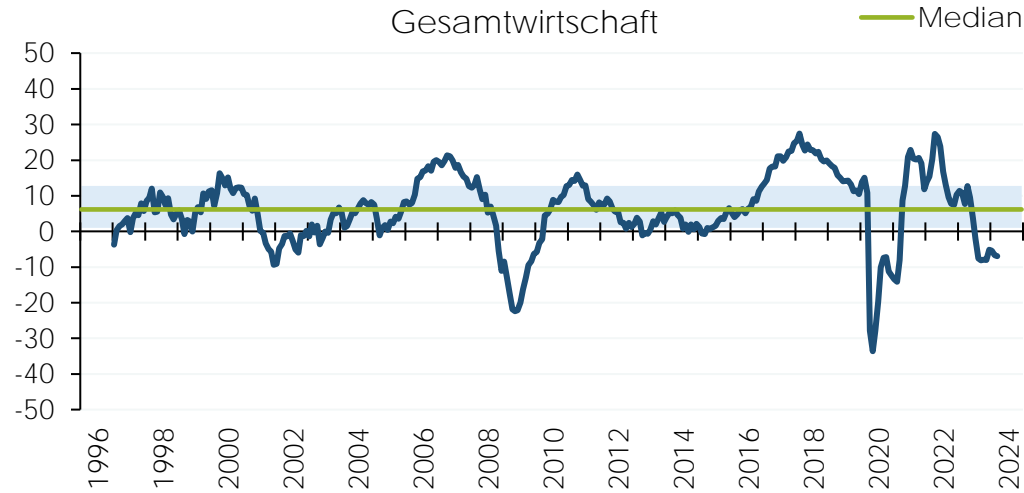
Industrieproduktion



*Papier, Pappe; Kokerei, Mineralölverarbeitung; chem. Produkte; Glas, Keramik; Metall.
Wertschöpfungsanteil 21%. Q: Eurostat, WIFO-Berechnungen. Letzter Wert: Jänner 24.

WIFO-Konjunkturtest

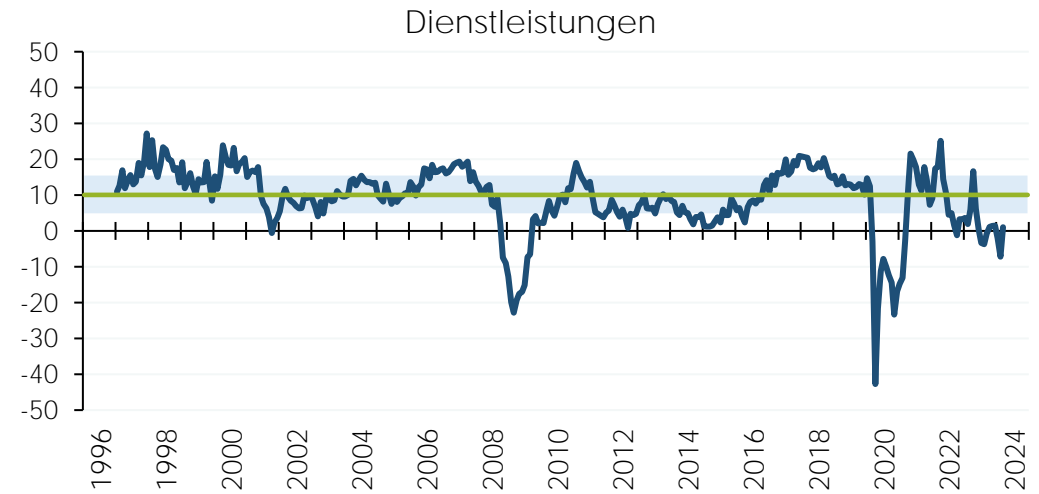
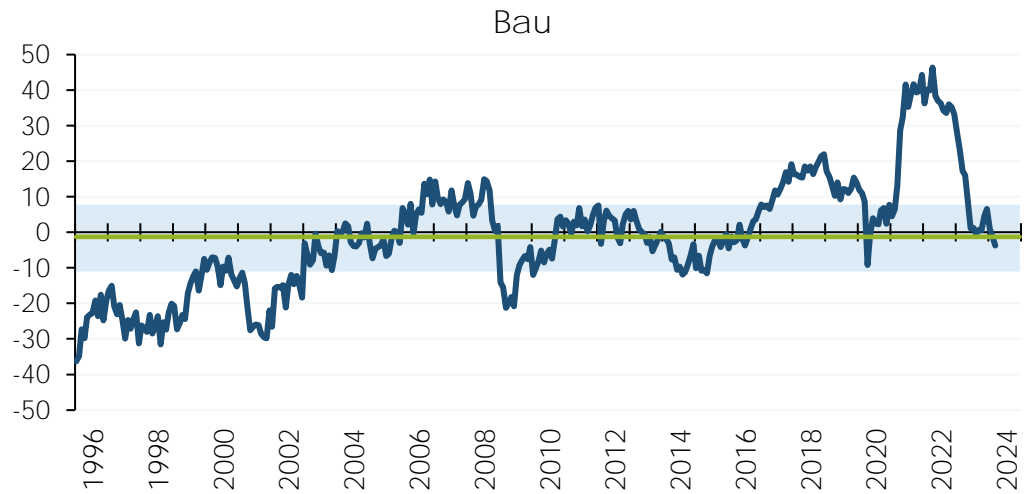
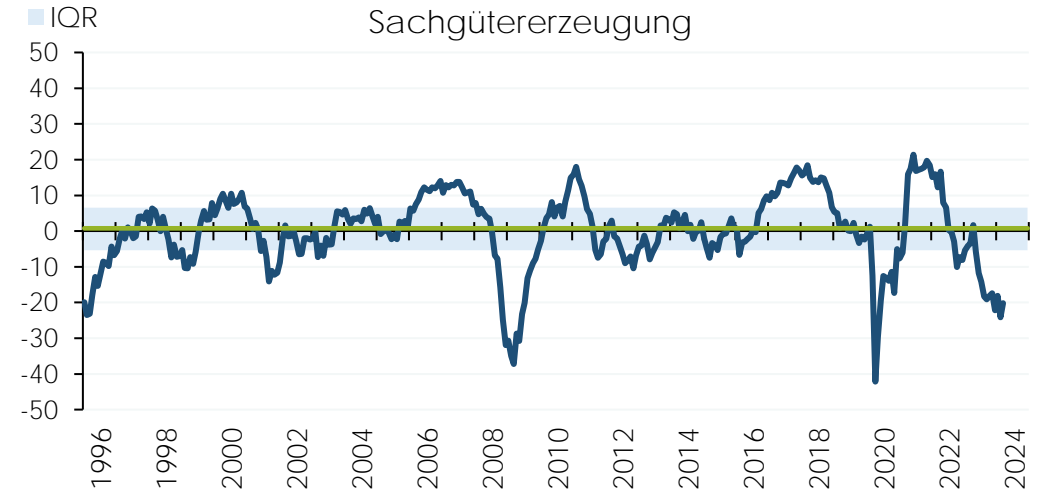
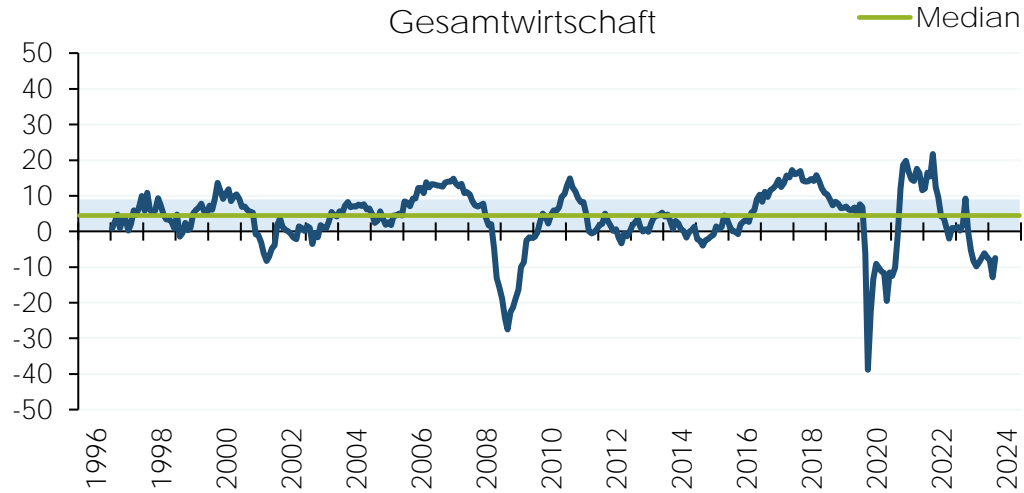
Aktuelle Lagebeurteilung



Q: WIFO-Konjunkturtest, März 24. Saldo aus positiven und negativen Rückmeldungen in Prozentpunkten, saisonbereinigt.

WIFO-Konjunkturtest

Unternehmerische Erwartungen



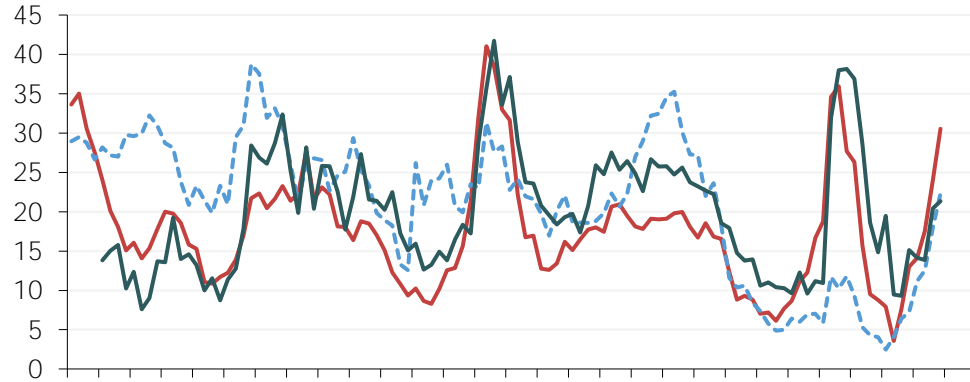
Q: WIFO-Konjunkturtest, März 24. Saldo aus positiven und negativen Rückmeldungen in Prozentpunkten, saisonbereinigt.

WIFO-Konjunkturtest

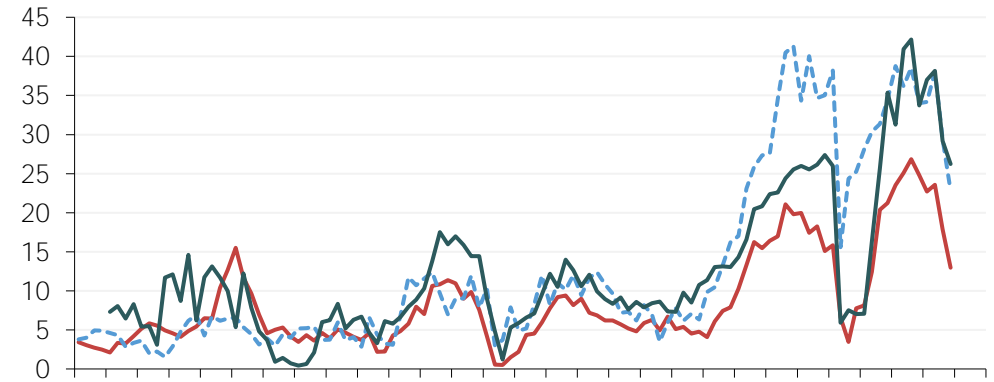
Produktionshindernisse

— Sachgütererzeugung - - - Bauwesen — Dienstleistungen

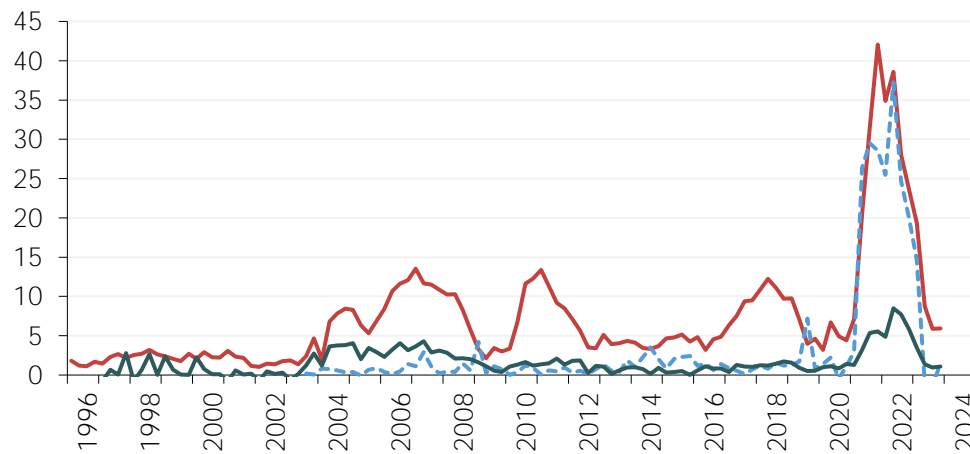
Mangel an Nachfrage bzw. Aufträgen



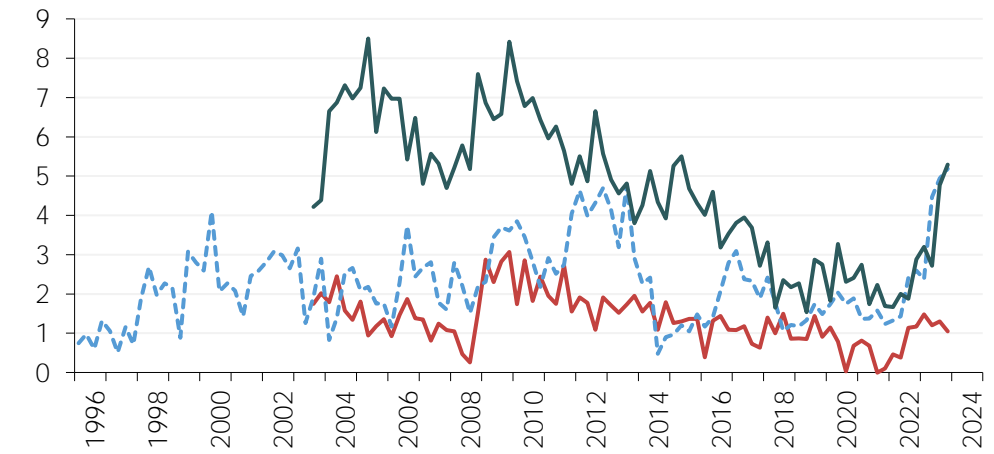
Mangel an Arbeitskräften



Mangel an Material (Platz)/Kapazität

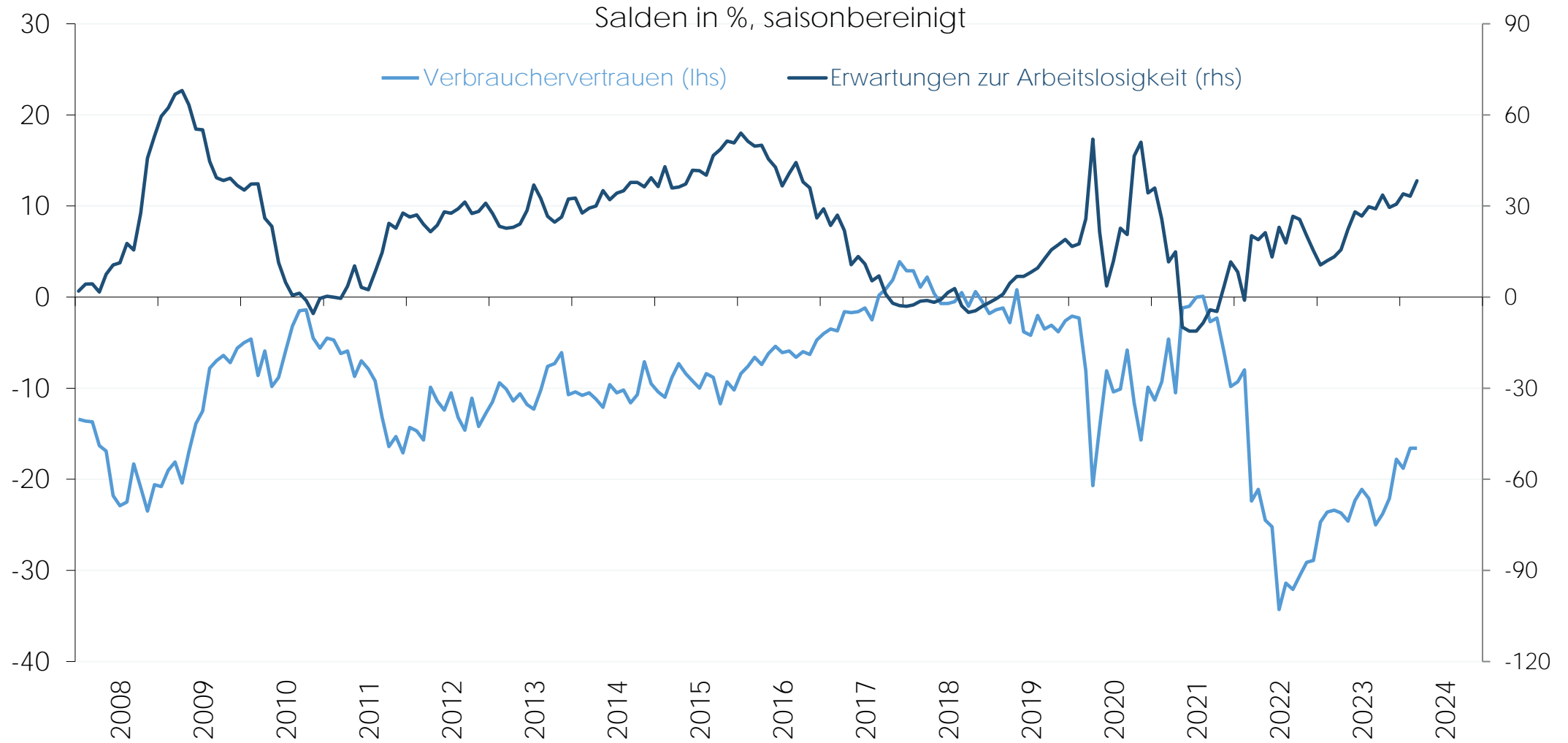


Finanzierungsprobleme



Q: WIFO-Konjunkturtest. Jeweils in Prozent der befragten Unternehmen.

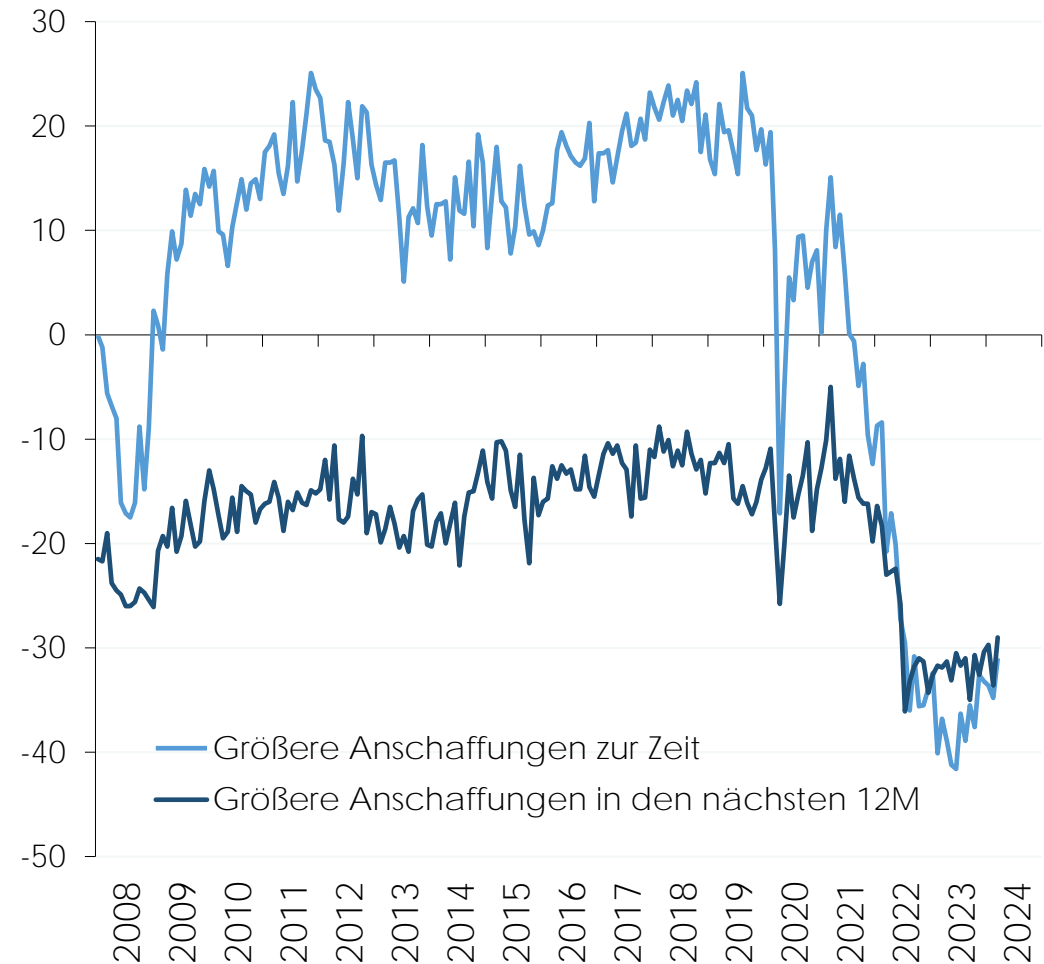
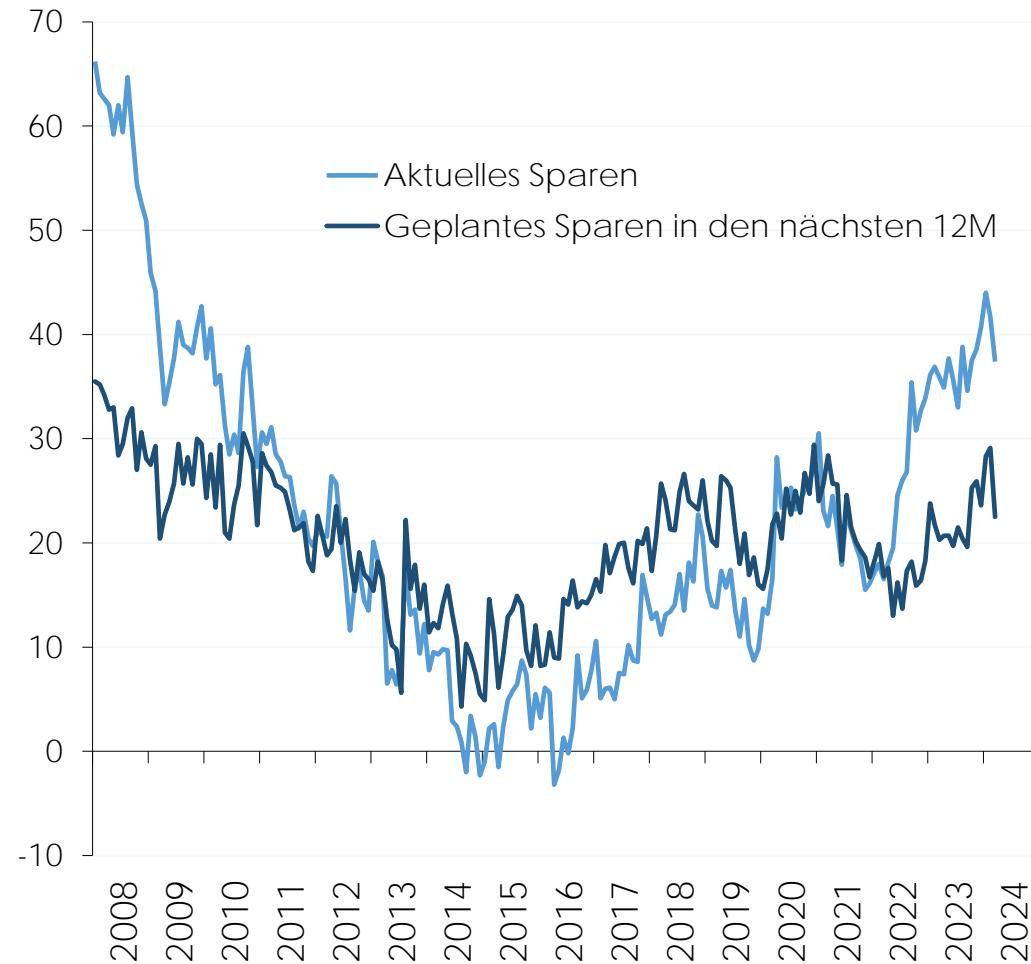
Verbrauchervertrauen



Q: Europäische Kommission. Letzter Wert: März 2024.

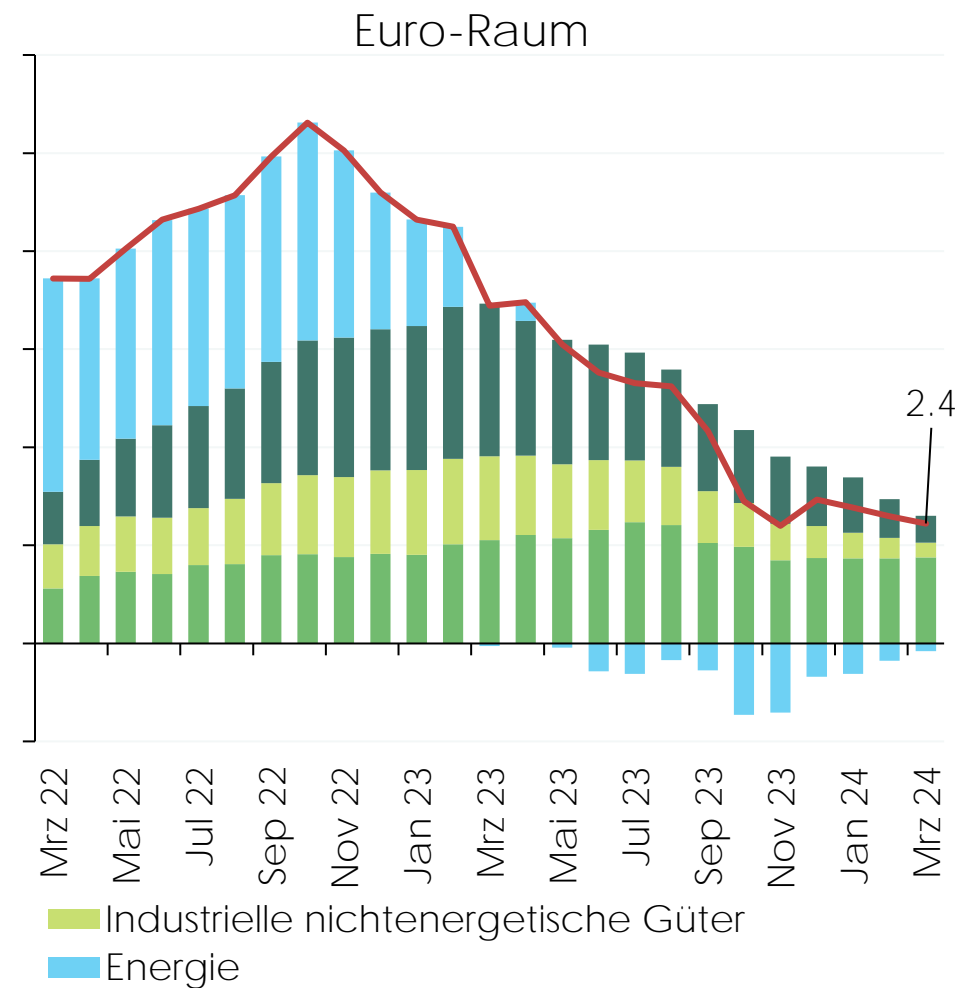
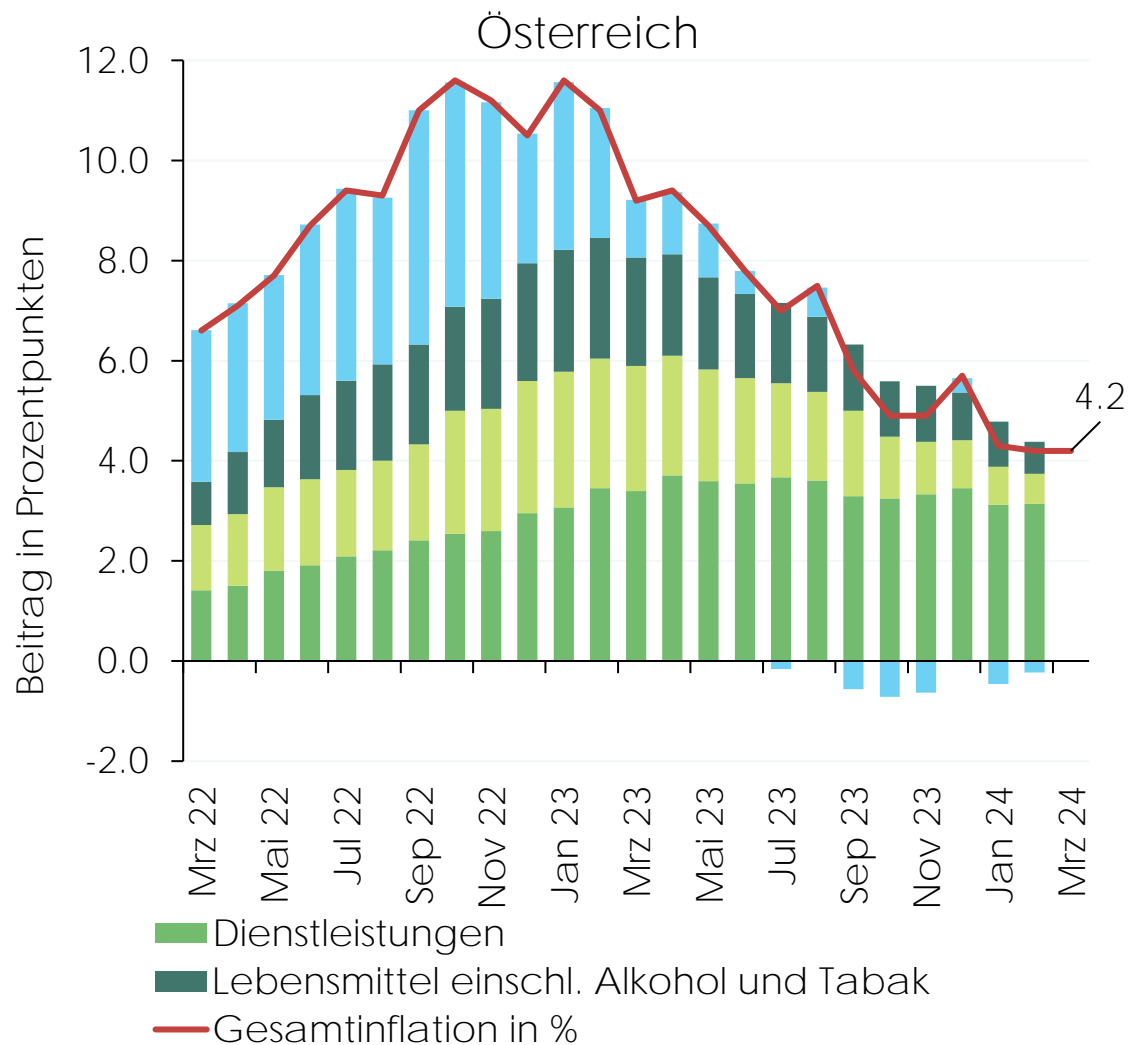
Verbrauchervertrauen

Sparen und größere Anschaffungen



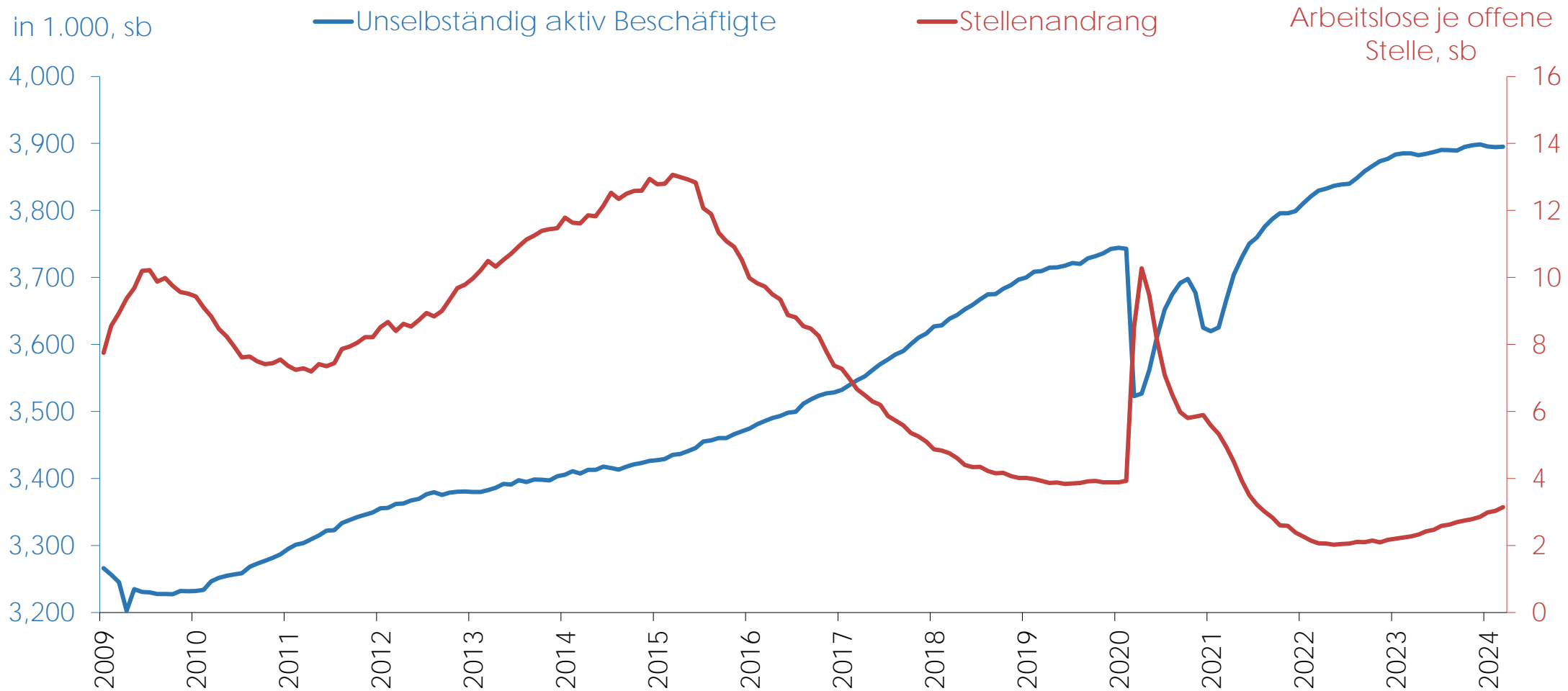
Q: Europäische Kommission. – Saisonbereinigter Saldo. Letzter Wert: März 2024.

Inflation



Q: Eurostat, Macrobond, WIFO-Berechnungen. Inflation laut HVPI.

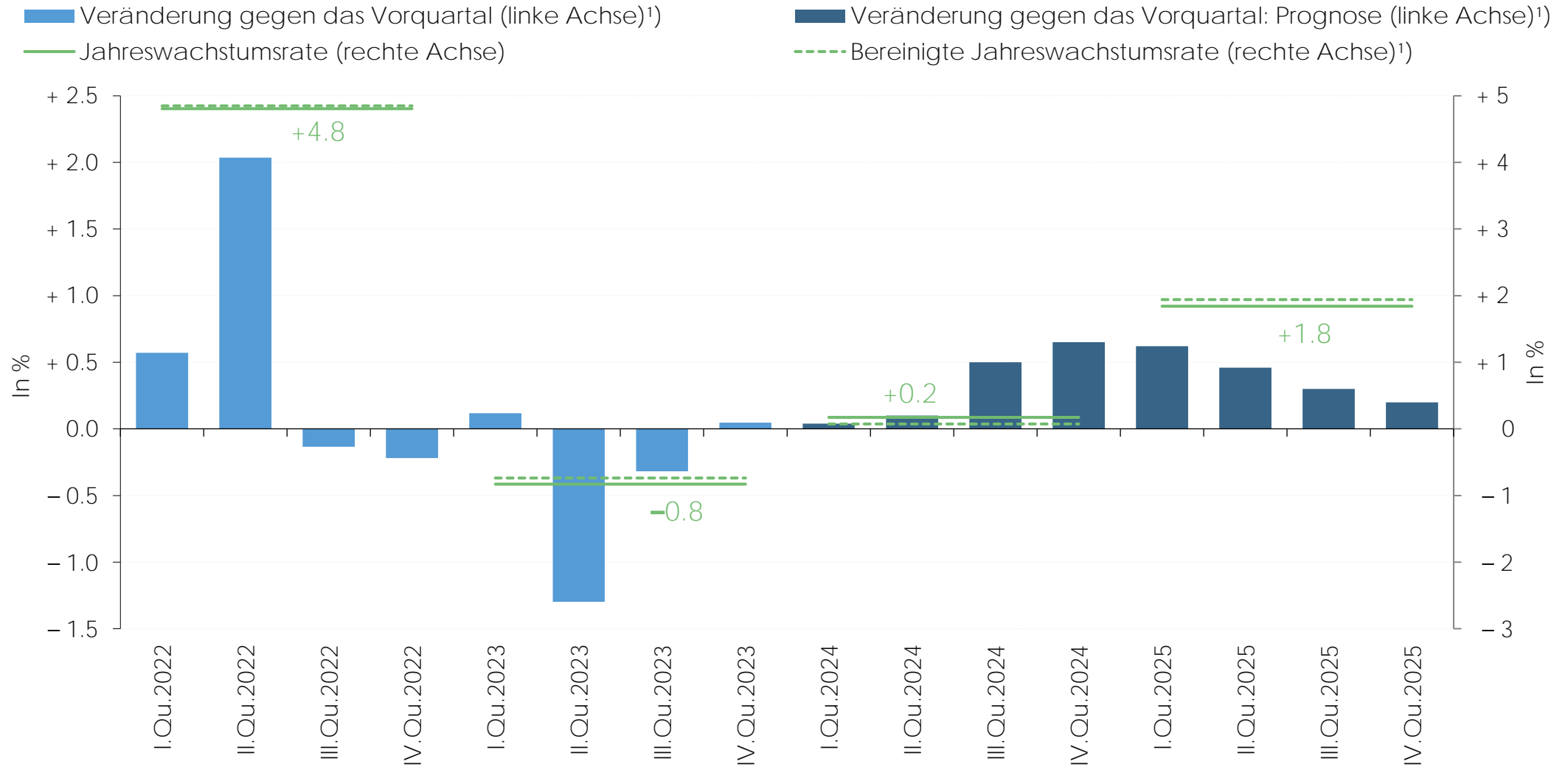
Arbeitsmarkt



Q: AMS, DSVS, WIFO.

Letzter Wert: März 24

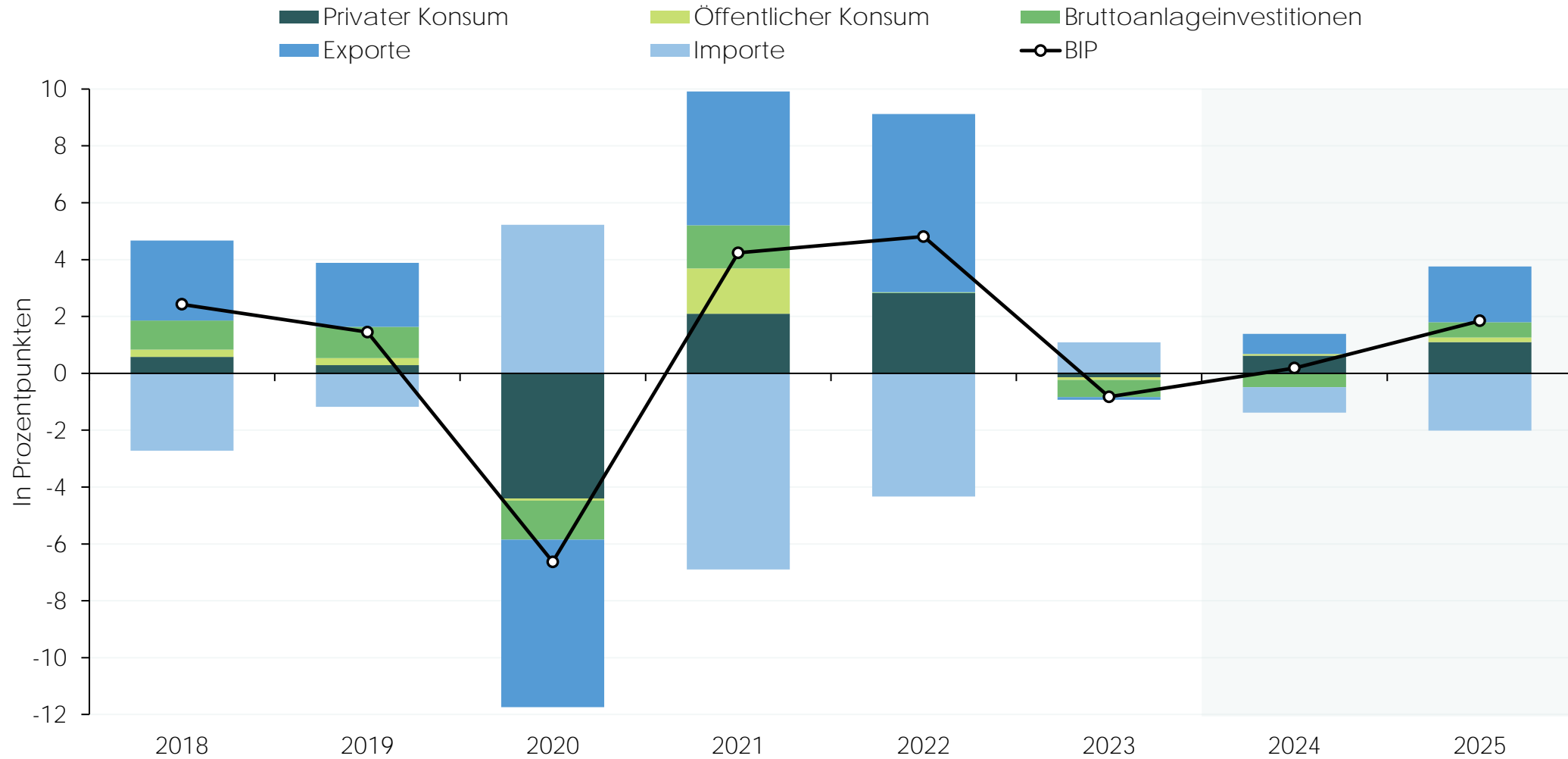
Prognose Österreich Konjunkturbild



Q: WIFO. 1) Saison- und arbeitstagsbereinigt gemäß Eurostat.

Österreich

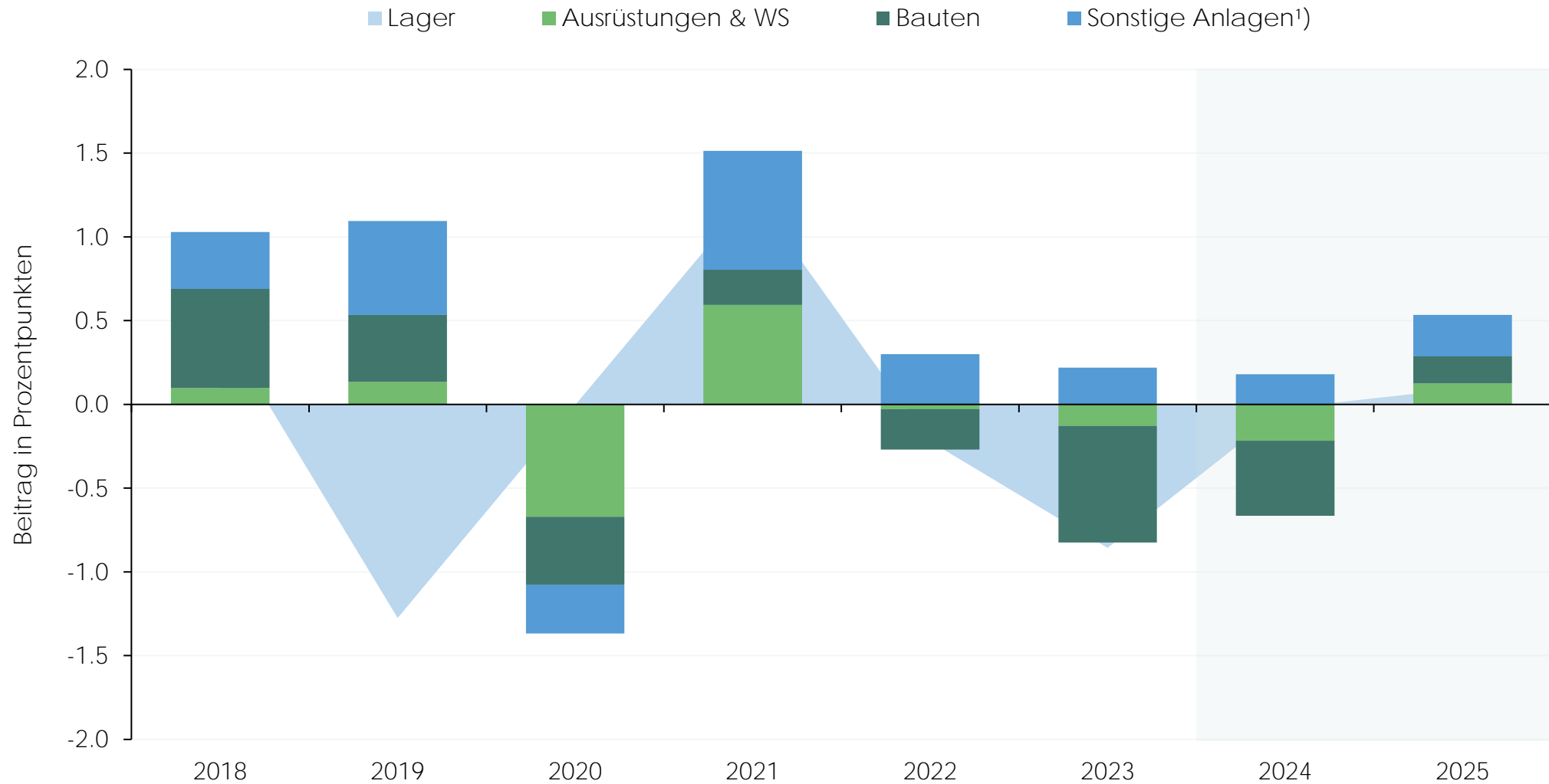
Wachstumsbeitrag der Nachfragekomponenten zum BIP, real



Q: WIFO-Berechnungen. – Ohne Lagerveränderung und Nettozugang an Wertsachen, ohne statistische Differenz.

Österreich

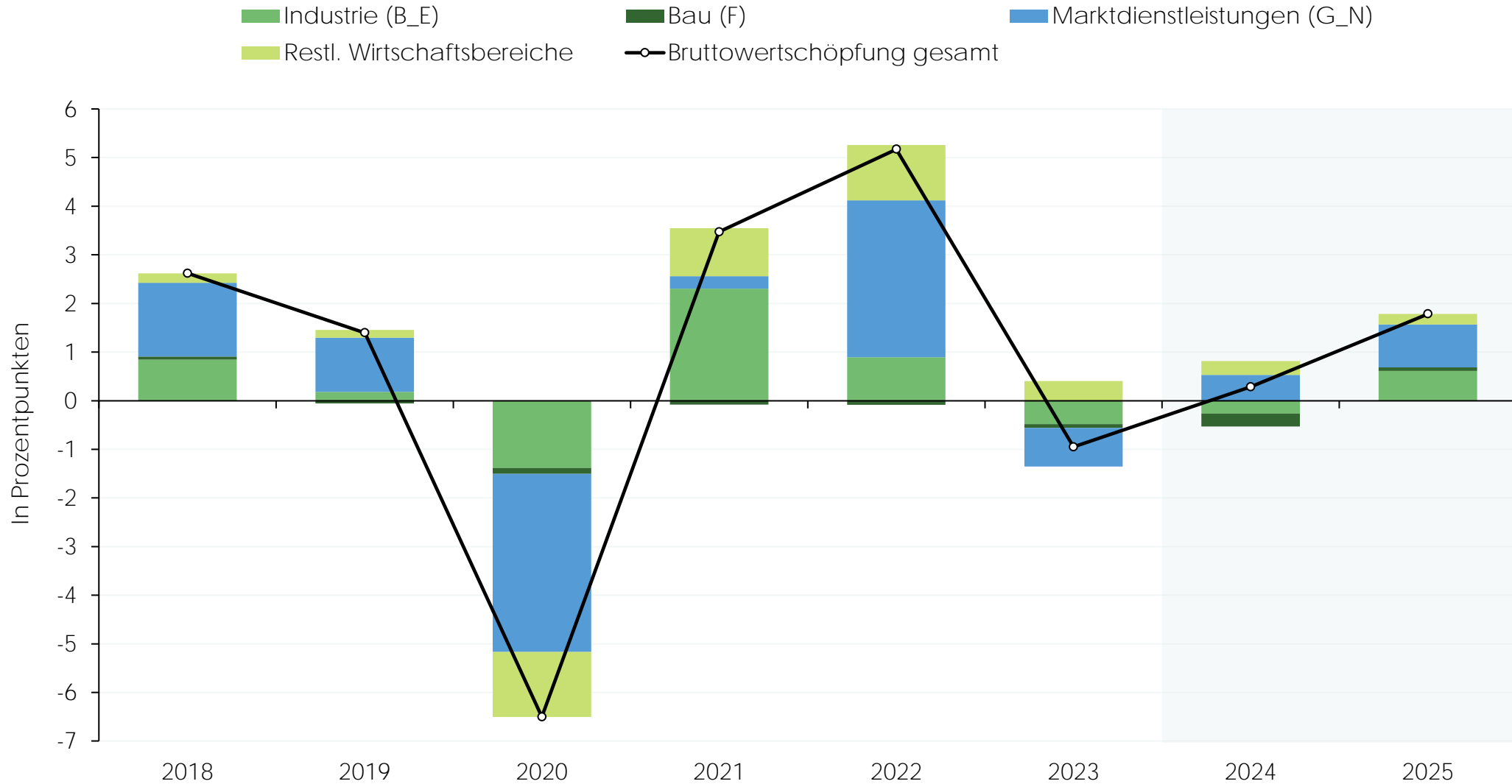
Wachstumsbeitrag der Bruttoanlageinvestitionen zum BIP, real



Q: Statistik Austria, WIFO. – ¹⁾ Überwiegend geistiges Eigentum (Forschung und Entwicklung, Computerprogramme, Urheberrechte), sowie Nutztiere und -pflanzungen.

Österreich

Wachstumsbeitrag der Wirtschaftsbereiche zur BWS, real



Q: WIFO-Berechnungen.

Österreich

Löhne – Veränderung gegen das Vorjahr in %

	2021	2022	2023	Prognose	
	2021	2022	2023	2024	2025
Löhne und Gehälter pro Kopf					
Nominell, brutto	+ 2,7	+ 4,7	+ 7,8	+ 7,8	+ 4,1
Real					
Brutto	- 0,1	- 3,6	- 0,0	+ 3,9	+ 1,4
Netto	- 0,9	- 2,9	+ 0,8	+ 4,4	+ 1,4
Löhne und Gehälter je geleistete Arbeitsstunde					
Real, netto	- 3,9	- 2,6	+ 0,7	+ 5,2	+ 1,3
Lohnquote, bereinigt, in %	68,3	69,8	71,1	74,0	74,7
Lohnstückkosten, nominell					
Gesamtwirtschaft	- 0,1	+ 2,5	+ 9,5	+ 8,0	+ 3,3
Herstellung von Waren	- 7,6	+ 2,2	+ 11,8	+ 9,6	+ 1,7

Österreich

Hauptergebnisse Vergleich I

	2022	2023	März		Dezember		
			2024	2025	2024	2025	
Veränderung gegen das Vorjahr in %, real							
Bruttoinlandsprodukt	+ 4,8	- 0,8	+ 0,2	+ 1,8	+ 0,9	+ 2,0	
Herstellung von Waren	+ 4,1	- 2,7	- 1,5	+ 3,3	- 0,5	+ 3,5	
Handel	+ 2,1	- 5,8	+ 1,5	+ 2,0	+ 1,6	+ 2,2	
Private Konsumausgaben	+ 5,7	- 0,3	+ 1,2	+ 2,1	+ 1,6	+ 2,0	
Dauerhafte Konsumgüter	- 0,3	- 3,6	+ 0,5	+ 2,0	+ 1,5	+ 2,5	
Bruttoanlageinvestitionen	+ 0,1	- 2,4	- 2,0	+ 2,2	- 1,0	+ 2,5	
Ausrüstungen und sonstige Anlagen	+ 2,0	+ 0,7	- 0,3	+ 2,8	+ 1,7	+ 4,2	
Bauten	- 2,0	- 5,9	- 4,0	+ 1,5	- 4,0	+ 0,5	
Exporte	+ 11,2	- 0,2	+ 1,2	+ 3,3	+ 2,2	+ 3,2	
Warenexporte	+ 7,1	+ 0,7	+ 1,2	+ 3,8	+ 2,2	+ 3,5	
Importe	+ 7,9	- 1,8	+ 1,6	+ 3,5	+ 2,6	+ 3,6	
Warenimporte	+ 5,1	- 2,7	+ 1,5	+ 3,8	+ 2,5	+ 3,5	
Bruttoinlandsprodukt nominell	+ 10,4	+ 6,7	+ 4,6	+ 4,4	+ 5,4	+ 5,0	
	Mrd. €	447,22	477,25	498,97	521,17	508,51	533,71

Österreich

Hauptergebnisse Vergleich II

	März				Dezember	
	2022	2023	2024	2025	2024	2025
Leistungsbilanzsaldo, in % des BIP	- 0,3	2,2	2,4	2,4	2,6	2,7
Verbraucherpreise, ggü VJ in %	+ 8,6	+ 7,8	+ 3,8	+ 2,7	+ 4,0	+ 3,1
BIP-Deflator, ggü VJ in %	+ 5,3	+ 7,6	+ 4,4	+ 2,6	+ 4,5	+ 2,9
Finanzierungssaldo des Staates, in % des BIP	- 3,5	- 2,4	- 2,9	- 2,7	- 2,4	- 2,0
Unselbständig aktiv Beschäftigte, ggü VJ in %	+ 3,0	+ 1,2	+ 0,4	+ 1,1	+ 0,7	+ 1,4
Arbeitslosenquote, nationale Definition, in %	6,3	6,4	6,7	6,5	6,4	6,0
Realwert des BIP pro Kopf, ggü VJ in %	+ 1,3	- 0,3	+ 0,0	+ 1,6	+ 0,6	+ 1,9
Armutgefährdungsquote, in %	13,8	14,2	14,3	14,4	-	-
Einkommensquintilsverhältnis, in %	4,02	4,10	4,06	3,97	-	-
Treibhausgasemissionen, ggü VJ in %	- 5,7	- 4,6	- 2,5	+ 0,1	- 1,4	- 0,5
Mio. t CO ₂ -Äquivalent	72,95	69,57	67,85	67,94	68,61	68,28

WIFO



ÖSTERREICHISCHES INSTITUT FÜR
WIRTSCHAFTSFORSCHUNG

Thomas Url

Thomas.Url@wifo.ac.at

(+43 1) 798 62 01 - 279

www.wifo.ac.at/thomas_url

VIELEN DANK FÜR IHRE AUFMERKSAMKEIT!

Bilder und Infos zur heutigen
Veranstaltung finden Sie dann
auf unserer Homepage

[wko.at/wien/maschinen-technologie-
handel](https://wko.at/wien/maschinen-technologie-handel)

