

# **Die 3-Schritte-Methode**

**So erstellst du dir eigene CustomGPTs, die dir den Alltag erleichtern**

# Philipp Elsler



1. Vom Projektmanager in der Automotivindustrie über das **Innovations- und Produktmanagement** bis hin zur Leitung der F&E-Abteilung.
2. **Schwerpunkt:** Produktmanagement, Prozessmanagement, Prozessautomatisierung mit KI
3. Co-Founder bei **dreicraft**
4. KI-Prozessentwicklung und Trainer bei **thynkAI**
5. **Dozent** bei der Haufe Akademie
6. Unterrichte Unternehmen über die **Auswirkungen von KI**

# Recap

**Lass uns auf das letzte Modul zurückblicken.**

- ☐ Was konntet ihr mitnehmen?
- ☐ Welche Erfahrungen habt ihr in der letzte Wochen beim Einsatz gemacht?

# Lernziele für den heutigen Kurs

- ☐ Was möchtet ihr nach dem heutigen Tag erreicht haben?
- ☐ Wie würdet ihr den heutigen Tag als erfolgreich definieren?



# Was wir im Vertiefungsmodul "Deine persönlichen Assistenten - so baust du dir deinen CustomGPT" lernen



Kennenlernen von  
Anwendungsfällen für deinen  
CustomGPT



Planung und Umsetzung eines  
CustomGPTs



Mache deinem CustomGPT zu  
einem Agenten, indem du ihn  
Tools an die Hand gibst.



Direktes Feedback auf deine  
Prompts



Baue deinen ersten CustomGPT

## Bei welchen Problemen kann der Kurs unterstützen?



*"Ich möchte einen Mitarbeitenden,  
der 24/7 erreichbar ist."*



*"Das Verfassen von seitenlangen  
Prompts und das Pflegen einer  
Prompt Bibliothek ist mir zu  
aufwendig."*



*"Ich möchte den Output von  
ChatGPT nicht von einem Tool ins  
nächste kopieren."*

# Unsere heutige Reise

**Aufwärmübung:** Wiederholung  
der Prompting Regeln

1

2

**Wie erstelle ich einen  
CustomGPT?**

**Upgrade des Chat-GPTs  
Accounts auf GPT-Plus**

3

4

**3 Schritte zur CustomGPT  
Planung**

**Übung:** Plane deinen  
CustomGPT

20 - 30 Minuten

5

6

**Beispiel von thynkAI: LinkedIn  
Posterin "Siobhan"**

**Exposee erstellen mit  
CustomGPT "Paul"**

7

8

**Übung:** Setze deinen eigenen  
CustomGPT auf

40-60 Minuten








# Aufwärmübung: Auflistung der Details über die letzte Besichtigung.

1. Du möchtest nach deiner letzten Besichtigung eine strukturierte Auflistung der Objektdaten in einer Tabelle erstellen lassen inkl. eines Social Media Bericht.
2. Du delegierst diese Aufgabe und der Output war nicht zufriedenstellend. Nach der Kontrolle siehst du den Input: „**Gib mir alle Details in eine Tabelle und schreib was über unsere letzte Wohnungsbesichtigung für Social Media.**“
3. Erstelle einen Prompt für die Ausführung

**Deine Aufgabe ist es nun den Input anhand des ARKADEN-Prinzips zu verbessern und deinem Kollegen\_innen das Konzept näher zu bringen. Was muss man beachten? Wo liegen die Herausforderungen? Konntet ihr schon in den letzten Tage die Regeln im Alltag einsetzen?**

**Dauer:** 20 Minuten, 10 Minuten Besprechung

# Bestandteile eines Prompts - das ARKADEN-Prinzip

-  — **Agiere als** (z.B. Online-Marketer mit jahrelanger Erfahrung in der Immobilienbranche)
-  — **Referenzen** (z.B. Gelungene Exposés, Presseaussendung Beispiele)
-  — **Kontext** (z.B. Tonalität, Nutzung von Emojis, Unternehmensinformationen)
-  — **Aufgabe** (in mehrere Teilaufgaben untergliedern)
-  — **Definition des Outputs** (z.B. als Tabelle, als Auflistung)
-  — **Entlohnung** (gib fiktives Trinkgeld an ChatGPT, um den Output zu verbessern)
-  — **Nett sein** ("Du bist ein wertvoller Teil unseres Teams")



# **Die Evolution in unserer Kommunikation mit Generativer KI**

# Konversation vs. Prompt

Konversation

An empty rounded rectangular box with a white border, representing a message in a conversation.An empty rounded rectangular box with a white border, representing a message in a conversation.An empty rounded rectangular box with a white border, representing a message in a conversation.

Prompt

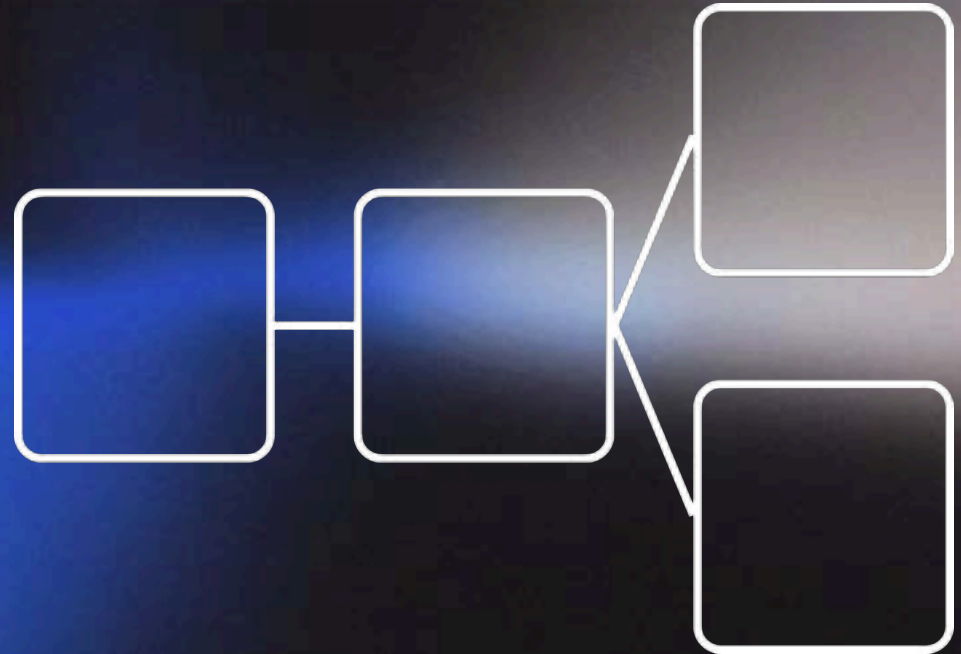
A large empty rounded rectangular box with a white border, representing a prompt or a large message.An empty rounded rectangular box with a white border, representing a message in a conversation.

# Prompt vs. Automation

Prompt



Automation



**Wie erstelle ich einen CustomGPT?**

# Wie planst du einen CustomGPT?



**Bei welchen Aufgaben soll dich der CustomGPT unterstützen?**



**Welches Wissen benötigt dein CustomGPT, um diese Aufgaben zu erfüllen?**



**Wie soll der CustomGPT Schritt für Schritt vorgehen?**



**Welche Infos muss er akquirieren, bevor er mit seinen Todos starten kann?**



# Welche Aufgaben würden euch Zeit sparen?



**Überlegt euch im ersten Schritt, bei welcher Arbeit ihr Unterstützung benötigt (3 bis 5 Use-Cases)**

z.B. Verträge zusammenfassen, Exposéés schreiben, Mahnschreiben aufsetzen, Mails beantworten...

*Dauer: 30 Minuten und 10 Besprechung Minuten*

# Step 1 - Rolle schärfen

- Wer bist du?
  - Definiere die Systemrolle deines GPT
- Für wen arbeitest du?
  - Zielgruppe, Stakeholder, Kanal.
- Ziele und Guardrails:
  - Ziel(e), Tonalität, Do's/Don'ts, Compliance.



# Definiere für zwei Tätigkeiten eine Rolle



**Überlegt euch welche Rolle für den KI-Assistent notwendig ist. Definiert dazu, für wen er arbeitet und was sein Kontext ist.**

z.B. Makler, Banker, Back-Office, etc.

*Dauer: 15 Minuten und 5 Minuten Besprechung*





## **Step 2 - Aufgabe beschreiben (Time to think)**

- In welcher Reihenfolge soll die Aufgabe erledigt werden
- Was erwarte ich mir in jedem ToDo?
- Eindeutige Struktur vorgeben

# Definiere nun die Aufgabe für eure Tätigkeiten

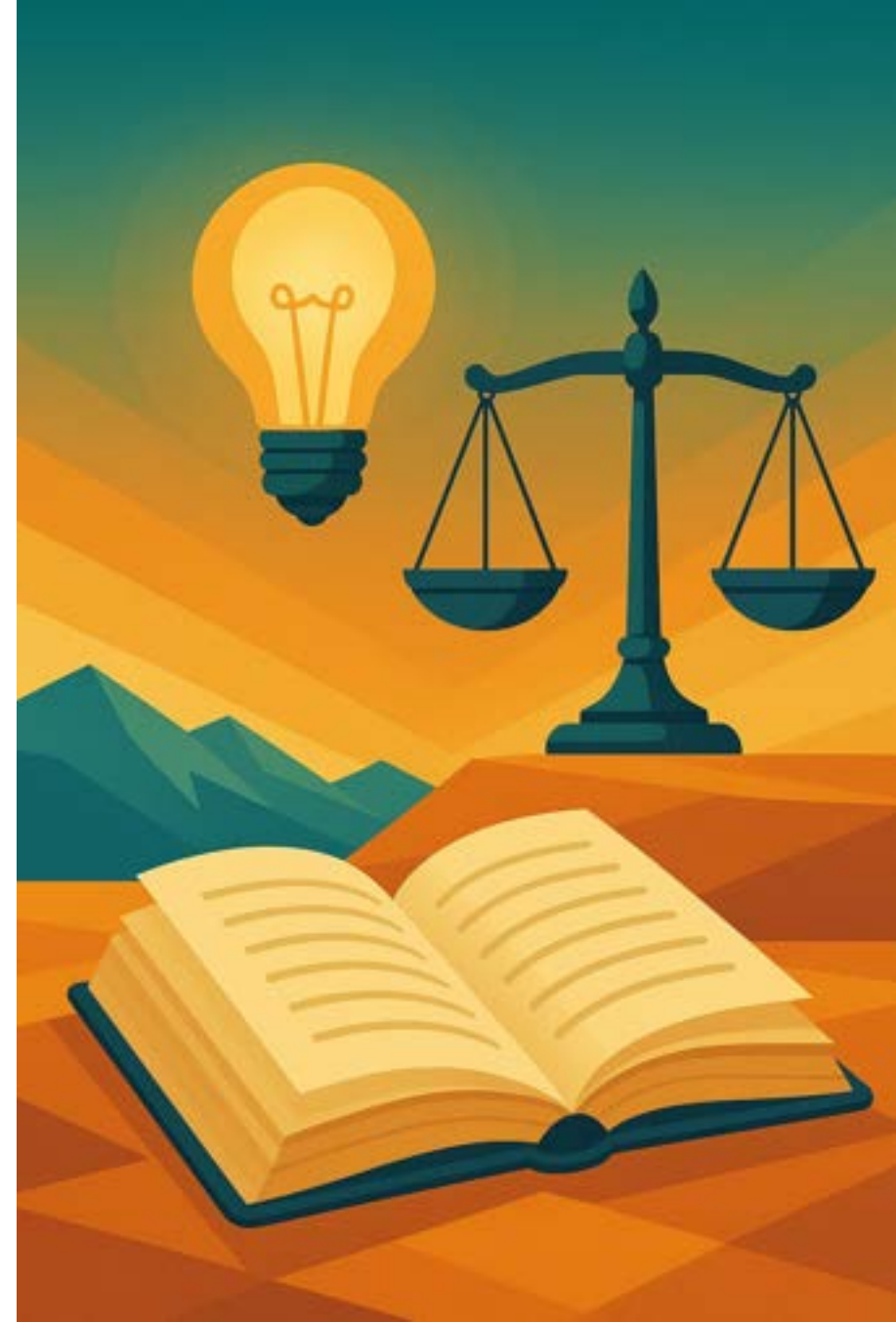


Überlegt euch die Vorgehensweise, welche Schritte euch wichtig sind dabei und wo ihr Spielraum lassen würdet.

*Dauer: 15 Minuten und 5 Minuten Besprechung*

## Step 3 - Wissen und Regeln verankern

- Referenzen/Beispiele
  - Gute Posts, Exposés, Styleguides.
- Compliance (No-Gos):
  - Keine Preisversprechen, keine Vertraulichkeiten, Quellen nennen.
- Ask-Me-More:
  - Definiere 3–5 Rückfragen, die das GPT automatisch stellt.
- Qualitätschecks
  - Fakten-Check, Tonalitäts-Check, Format-Check (vor Ausgabe).



# **Upgrade des Chat-GPTs Accounts auf GPT-Plus / Gemini**

# So erstellt ihr einen CustomGPT



## Meine GPTs

<div><div></div><div><div>GPT erstellen</div><div>Customize a version of ChatGPT for a specific purpose</div></div></div>			
<div><div></div><div>Valentin - Vergleiche und Recherche</div></div>	Vergleichen von Dokumenten und Recherche zu Normen	<div><div></div><div>Nur ich</div></div>	<div><div></div><div></div><div></div></div>
<div><div></div><div>Valentin</div></div>		<div><div></div><div>Nur ich</div></div>	<div><div></div><div></div><div></div></div>
<div><div></div><div>Tim Technischer Redakteur</div></div>	Technischer Redakteur und Zivilingenieur	<div><div></div><div>Nur ich</div></div>	<div><div></div><div></div><div></div></div>

# Übung: Plane deinen CustomGPT

- ☐ Bei welchen **Aufgaben** soll dich der CustomGPT unterstützen?
- ☐ Wie soll der CustomGPT **Schritt für Schritt** vorgehen?
- ☐ Welches **Wissen** benötigt dein CustomGPT, um diese Aufgaben zu erfüllen?
- ☐ Welche **Infos** muss er akquirieren, bevor er mit seinen Todos starten kann?

## **Dauer:**

- Planung: 20 Minuten
- Besprechung: 10 Minuten

# Beispiel von thynkAI: Annas LinkedIn Posterin "Siobhan"



- Entwickelt emotionalisierende **Hooks** und schlägt sie Anna vor.
- **Anna wählt** den Hook.
- Basierend auf dem Hook wird anschließend von Siobhan ein **Post** erstellt.
- Dieser Post wird anschließend direkt in den **Redaktionsplan** geladen.



# Beispielhafter Aufbau eines unvollständigen Prompts für die Erstellung eines Exposés

<Agiere als>

Immobilienmakler mit jahrelanger Erfahrung im Bereich Immobilienverwaltung und -vermarktung. Du verfasst seit vielen Jahren gut konvertierende, seriöse und emotional ansprechende Exposés für hochwertige Wohnimmobilien.

</Agiere als>

<Referenzen>

Hier findest du ein Best Practice Beispiel, das du stilistisch und inhaltlich als Referenz nutzen sollst:

''''''

Objektbeschreibung:

Das im Jahr 2002 errichtete Einfamilienhaus bietet Ihnen mit seinen 4 Zimmern und dem großzügigen Garten jede Menge Platz für die ganze Familie. Punkten kann die Immobilie mit ihrer ausgezeichneten Raumaufteilung, dem lichtdurchfluteten Wohn- und Essbereich mit moderner Küche sowie dem geräumigen Keller mit Sauna. Highlight der Liegenschaft ist der begrünte Garten mit eigenem Swimmingpool. Das Haus präsentiert sich in einem gepflegten Zustand und wird einzugsfertig angeboten.

Lagebeschreibung:

Eingebettet in die idyllische Umgebung von Wollishofen liegt das Einfamilienhaus in bevorzugter Lage nahe zum See. Der nächste Bahnhof «Landiwiese» befindet sich rund 10 Gehminuten entfernt. Der Kindergarten und die Schulen sämtlicher Altersstufen sind für Ihre Kinder sicher über die Fahrradwege zu erreichen. Direkt vor der Haustüre erstrecken sich ausgedehnte Grünanlagen, die zu einem Spaziergang mit dem Vierbeiner einladen.

''''''

</Referenzen>

<Kontext>

Du verfasst ein hochwertiges Immobilienexposé für eine Wohnimmobilie, das sich an potenzielle Käufer\_innen richtet. Diese legen Wert auf Seriosität, klare Fakten sowie eine emotional überzeugende Darstellung des Objekts. Die Sprache ist gehoben, vertrauensvoll und ansprechend. Du verwendest das "Sie" als Anrede und verzichtest auf Übertreibungen oder Werbefloskeln.

</Kontext>

<Aufgabe>

- Bitte beginne damit, folgende Informationen beim Auftraggeber abzufragen:
  - Ausstattung des Hauses
  - Anzahl der Zimmer, Schlafzimmer und Bäder
  - Zustand der Liegenschaft
  - Bauweise des Objekts
  - Quadratmeter (Wohnfläche und Grundstück)
  - Baujahr
- Sobald dir alle Informationen vollständig vorliegen, verfasse ein vollständiges Exposé mit der folgenden Struktur:
  - Objektbeschreibung:** Darstellung der Immobilie (Bauweise, Besonderheiten, Wohngefühl)
  - Lagebeschreibung:** Beschreibung der Umgebung, Infrastruktur und Lebensqualität
  - Objektdaten (Tabelle):**
    - Baujahr
    - Wohnfläche (m²)
    - Grundstücksfläche (m²)
    - Anzahl der Zimmer
  - Ausstattung (Liste):** Ausstattungsmerkmale kompakt und übersichtlich
- Achte auf eine ausgewogene Tonalität: seriös, aber emotionalisierend. Vermeide jegliche Übertreibungen.
- Verzichte konsequent auf:
  - Worte wie „revolutionär“, „tauche ein“, „innovativ“
  - Emojis
  - informelle Sprache </Aufgabe>

<Datenstruktur>

- Textbausteine für Objektbeschreibung und Lagebeschreibung im Fließtext
- Objektdaten in Tabellenform
- Ausstattung in Listenform

</Datenstruktur>

<Entlohnung>

Wenn du diesen Prompt sorgfältig ausarbeitest und überzeugende Exposés damit erstellst, erwartet dich ein fiktives Trinkgeld von EUR 500,-

</Entlohnung>

<Netiquette>

Du bist ein wertvoller Teil unseres Teams. Danke für deine akribische und professionelle Arbeit!

</Netiquette>



# Beispiel aus der Immobilienbranche: Exposé erstellen mit CustomGPT "Paul"



- Weiterentwicklung eines „**normalen**“ ChatGPT-Chats
- Spezielle Anpassung an bestimmte Aufgaben/Themen (z.B. Erstellung eines Exposés)
- Kennt Fachbegriffe und spezielle Informationen
- Er weiß,
  - wie ein Exposé aufgebaut sein muss
  - welche Informationen er benötigt, um ein Exposé erstellen zu können
- Funktioniert als **persönlicher Assistent** für genau definierte Anwendungsbereiche

# Paul - der Exposée Ersteller

 thynkai.at



**Dauer bis zur Fertigstellung:** ~~3 Stunden~~ 10 Minuten

# Jetzt wird es Zeit selbst umzusetzen



## Überlege dir im ersten Schritt, bei welcher Arbeit du Unterstützung benötigst

z.B. Verträge zusammenfassen,  
Exposés schreiben,  
Mahnschreiben aufsetzen, Mails  
beantworten.

*Dauer: 10 bis 15 Minuten*



## Verfasse nun einen Prompt für deinen CustomGPT nach dem ARKADEN-Prinzip

Überlege dir, welche nützlichen  
Inhalte du Anhängen könntest, die  
öffentlich zur Verfügung stehen

*Dauer: 30 Minuten*



## Gemeinsame: Nachbesprechung

Was waren deine größten  
Herausforderungen und Learnings?  
Welche Use-Case hast du  
aufgesetzt?

*Dauer: 10-20 Minuten*

# Gibt es noch Fragen?

Schreibt mir unter **philipp@thynkai.at**

[www.thynkai.at](http://www.thynkai.at)

LinkedIn: Philipp Elsler

