

REPORT BETRIEBSGEBIETE

Was ist der Report?

Der Report Betriebsgebiete bietet Ihnen detaillierte Einblicke in die Wiener Betriebsgebiete zu verschiedenen Themen. So erhalten Sie Unterstützung bei der Standortsuche oder lernen die Umgebung Ihres bestehenden Unternehmensstandorts besser kennen. Über die Informationen können Sie Ihr Umfeld analysieren und bislang unentdeckte Potenziale erkennen und nützen.

Für jedes Betriebsgebiet steht ein Report zur Verfügung, der mit aktuellen Daten (teilweise auch tagesaktuell) befüllt wird. Alle Informationen werden in Form von Karten, Diagrammen und Tabellen visuell aufbereitet.

Tip: Laden Sie die Reports für mehrere Betriebsgebiete herunter, um diese miteinander vergleichen zu können.

Ihr individueller Report – Direkt über ecoGIS

Der Report wird Ihnen über ecoGIS zur Verfügung gestellt.

ecoGIS ist ein Online-Tool für Standortinformationen – exklusiv und kostenlos für Wiener Unternehmen.

Es verknüpft relevante Standortinformationen auf Karten und ermöglicht es Ihnen, Daten gezielt zu suchen, zu filtern und zu analysieren.

Mehr Informationen zu ecoGIS finden Sie [hier](#).

Login ecoGIS

Auf ecoGIS können Sie in Ihrem WKO-Benutzerkonto über die eServices zugreifen.

Weitere Informationen zum Login (Anmeldung und Registrierung) finden Sie hier: [WKÖ-Benutzerkonto](#)

Inhalte des Reports

Der Report zeigt Ihnen verschiedene Informationen im und rund um das Betriebsgebiet, anschaulich dargestellt in Karten und Statistiken. Dazu gehören unter anderem:

- Flächennutzung und Struktur
- Soziale Infrastruktur, Nahversorgung, Pendlerströme
- Unternehmensstruktur sowie Kooperationen und Netzwerke
- Mobilität (aktive Mobilität, öffentlicher Verkehr, Straßennetz, E-Mobilität)
- Nachhaltige Energiepotenziale

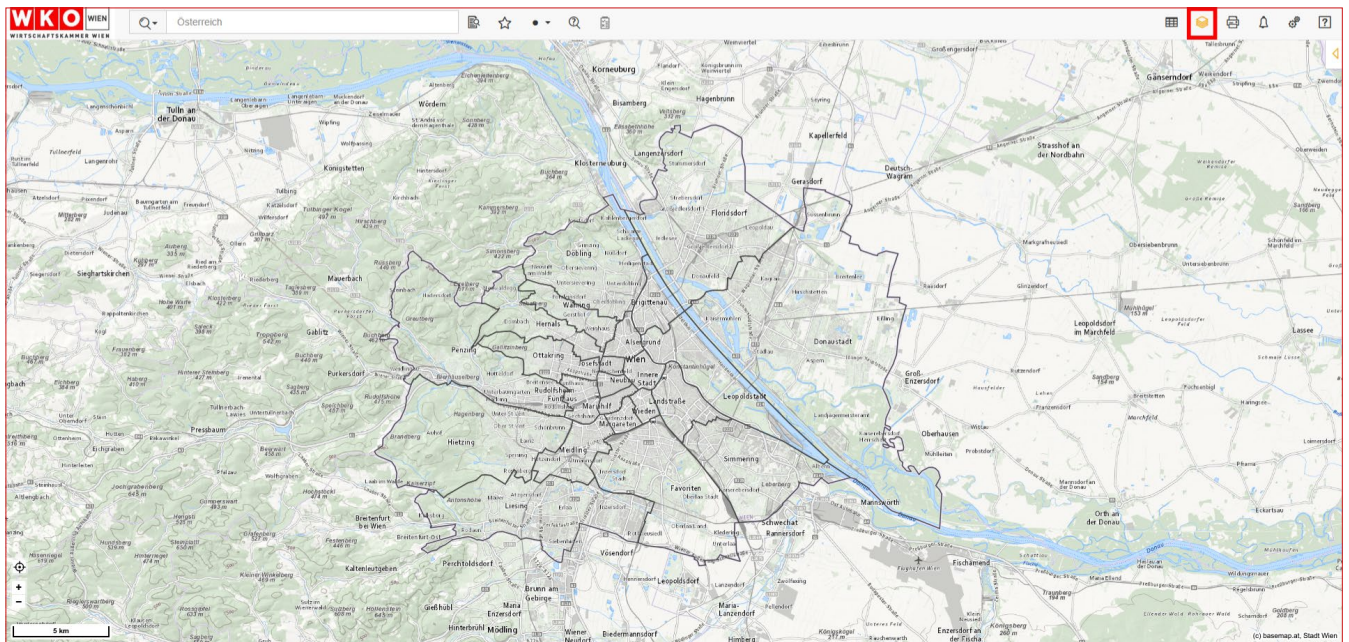
Zusätzlich erhalten Sie eine Zusammenfassung der wichtigsten Kennwerte zum Betriebsgebiet sowie zahlreiche weiterführende Informationen.

How to – in vier Schritten zum Report

Nach einem erfolgreichen Login gelangen Sie zur Oberfläche von ecoGIS.

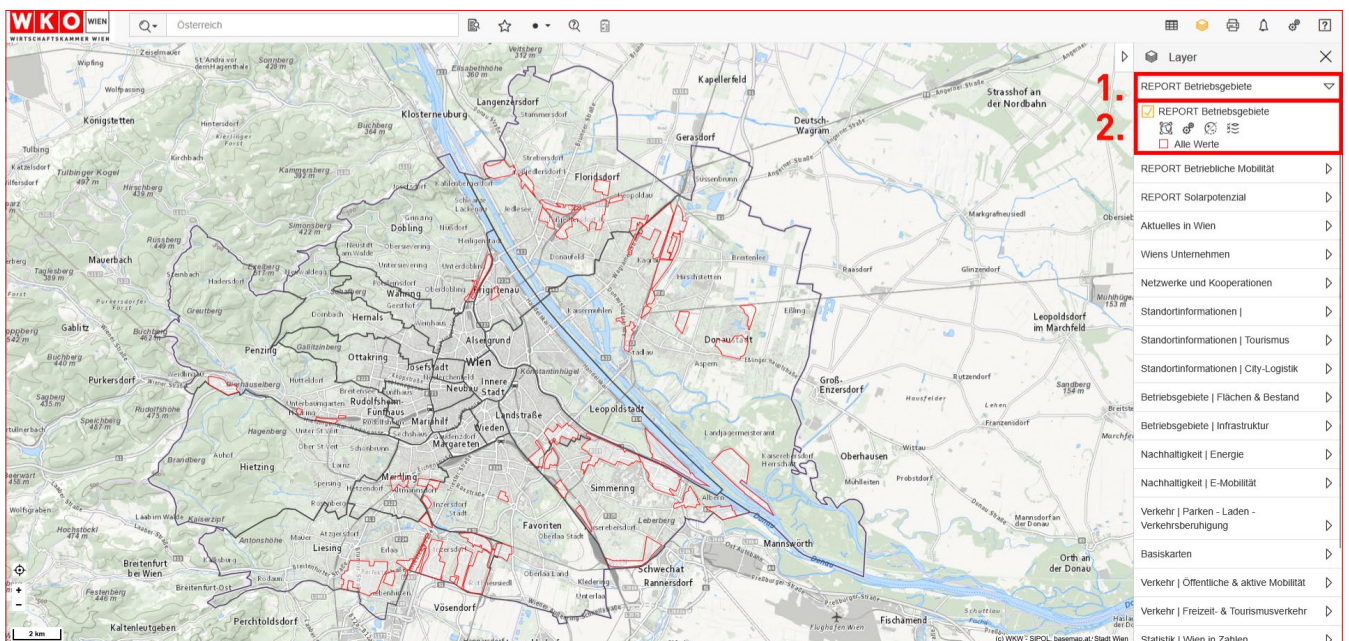
1. Daten-Menü öffnen

Klicken Sie oben rechts auf den Button, um das Daten-Menü zu öffnen.



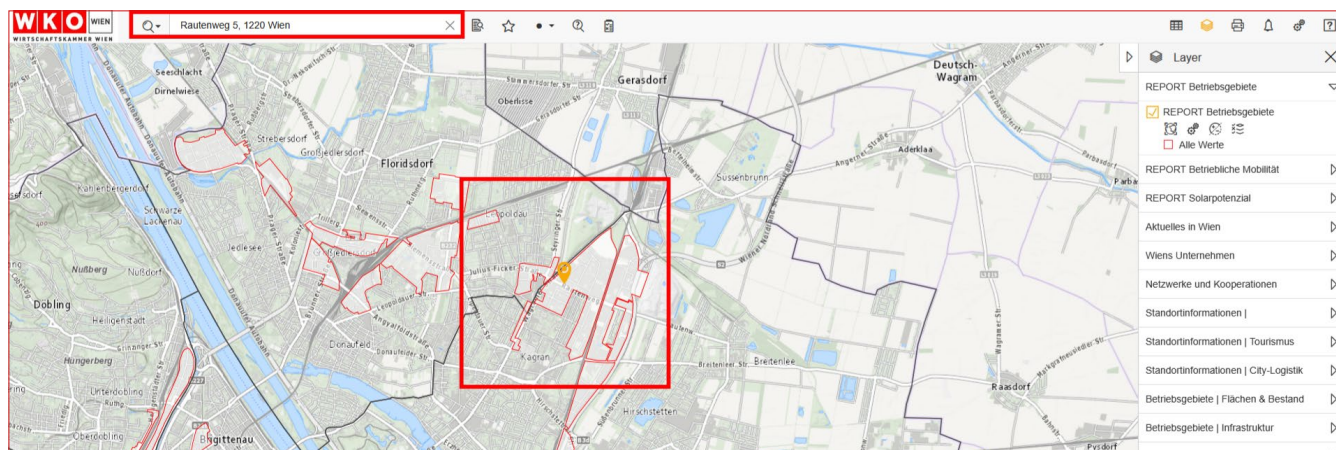
2. Report aktivieren

Öffnen Sie die Themen-Gruppe „REPORT Betriebsgebiete“ durch einen Klick und aktivieren Sie den Report ebenfalls durch einen Klick darauf.



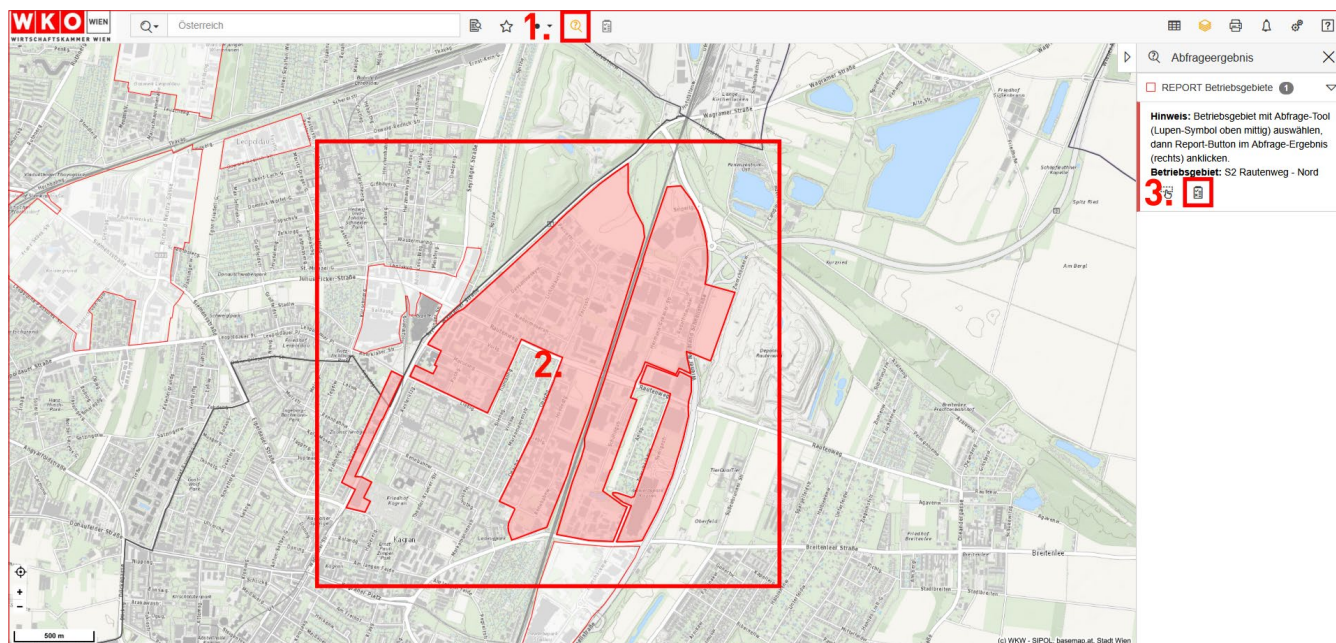
3. Betriebsgebiet auswählen

Zoomen Sie zu dem gewünschten Betriebsgebiet oder geben Sie eine bekannte Adresse im oder um das Betriebsgebiet in das Suchfeld oben ein. ecoGIS markiert automatisch die gesuchte Adresse.



4. Report herunterladen

Wählen Sie das Abfrage-Tool oben links und klicken sie auf das Betriebsgebiet, für das Sie den Report erstellen wollen. Rechts öffnet sich das Abfrageergebnis. Klicken sie dort auf das Report-Symbol, um den Report zu erstellen.



Der Report wird Ihnen innerhalb weniger Sekunden bis Minuten an die E-Mail-Adresse Ihres Benutzerkontos zugestellt und in den Benachrichtigungen (Glocken-Symbol oben rechts) in ecoGIS angezeigt.



Der Report kann nur für ein Betriebsgebiet gleichzeitig erstellt werden.