

# REPORT SOLARPOTENZIAL

## – für Unternehmen in den Wiener Betriebsgebieten

### Was ist der Report?

Die Stadt Wien hat sich das Ziel gesetzt, bis 2040 klimaneutral zu werden. Ein zentraler Baustein dafür ist der Ausbau von Solarenergie. Wiener Unternehmen, insbesondere in den Wiener Betriebsgebieten spielen hierbei eine entscheidende Rolle.

Die Nutzung von Solarenergie an Ihrem Unternehmensstandort bieten Ihnen eine zukunftssichere, wirtschaftlich attraktive und umweltfreundliche Lösung für die Energieversorgung Ihres Standorts.

Dieser Report unterstützt Sie bei den ersten Überlegungen und zeigt Potenziale für die Umsetzung einer Photovoltaik-Anlage an Ihrem Standort. Im Report finden Sie erste Anhaltspunkte, Informationen und Grundlagen zur Umsetzung einer Photovoltaik-Anlage, damit Sie im Anschluss gezielt aktiv werden können.

### Ihr individueller Report – direkt über ecoGIS

Der Report wird Ihnen über ecoGIS zur Verfügung gestellt.

ecoGIS ist die digitale Wirtschaftslandkarte der Wirtschaftskammer Wien. Darin gesammelt sind Daten und Informationen aus verschiedenen Quellen, wie der Wirtschaftskammer und der Stadt Wien. In ecoGIS können Sie Daten suchen, filtern, analysieren und miteinander verschneiden. Dadurch erhalten Sie punktgenaue Standortinformationen zu Ihren Fragen.

Mehr Informationen zu ecoGIS finden Sie [hier](#).

### Inhalte des ecoGIS-Reports für Solarenergie am Unternehmensstandort

- Überblick zu Solarpotenzial auf Dachfläche an Ihrem Unternehmensstandort
- Aktueller Bestand von Photovoltaik-Anlagen in Ihrer Umgebung
- Ihr Weg zur Photovoltaik-Anlage
- Informationen zu aktuellen Förderungen
- Weiterführende Informationen, Hinweise und Beratungsangebote

### Login ecoGIS

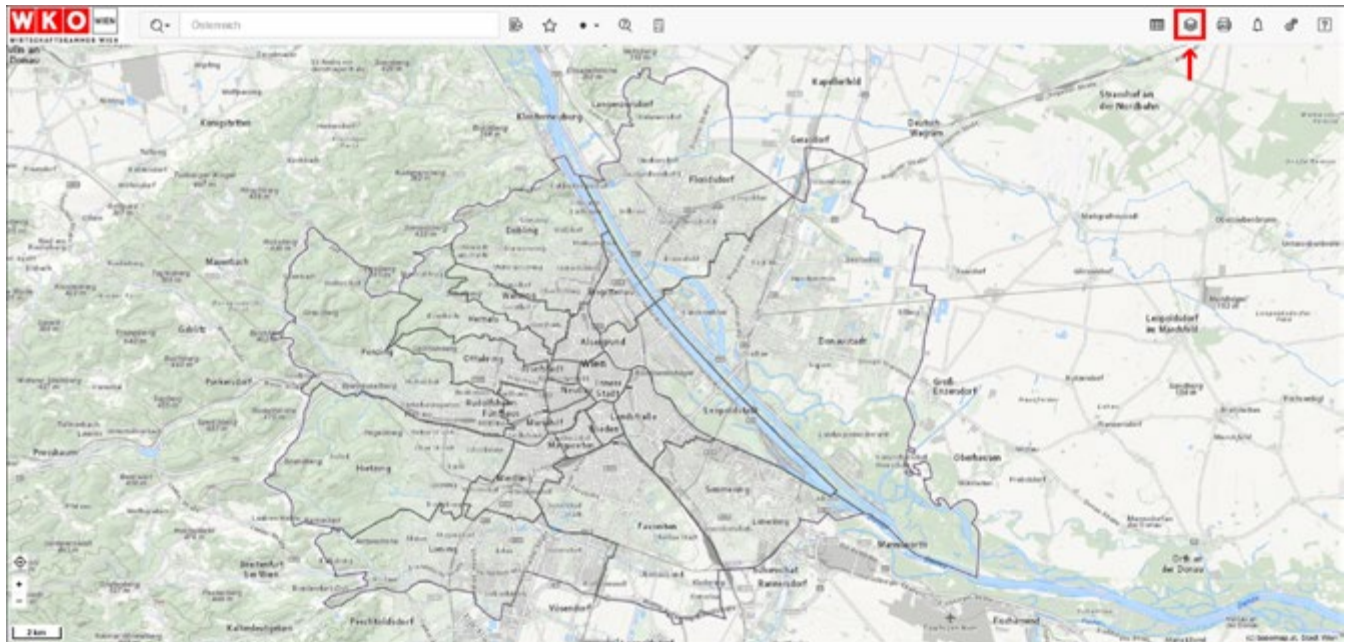
Auf ecoGIS können Sie in Ihrem WKO-Benutzerkonto über die eServices zugreifen.

Weitere Informationen zum Login (Anmeldung und Registrierung) finden Sie hier:

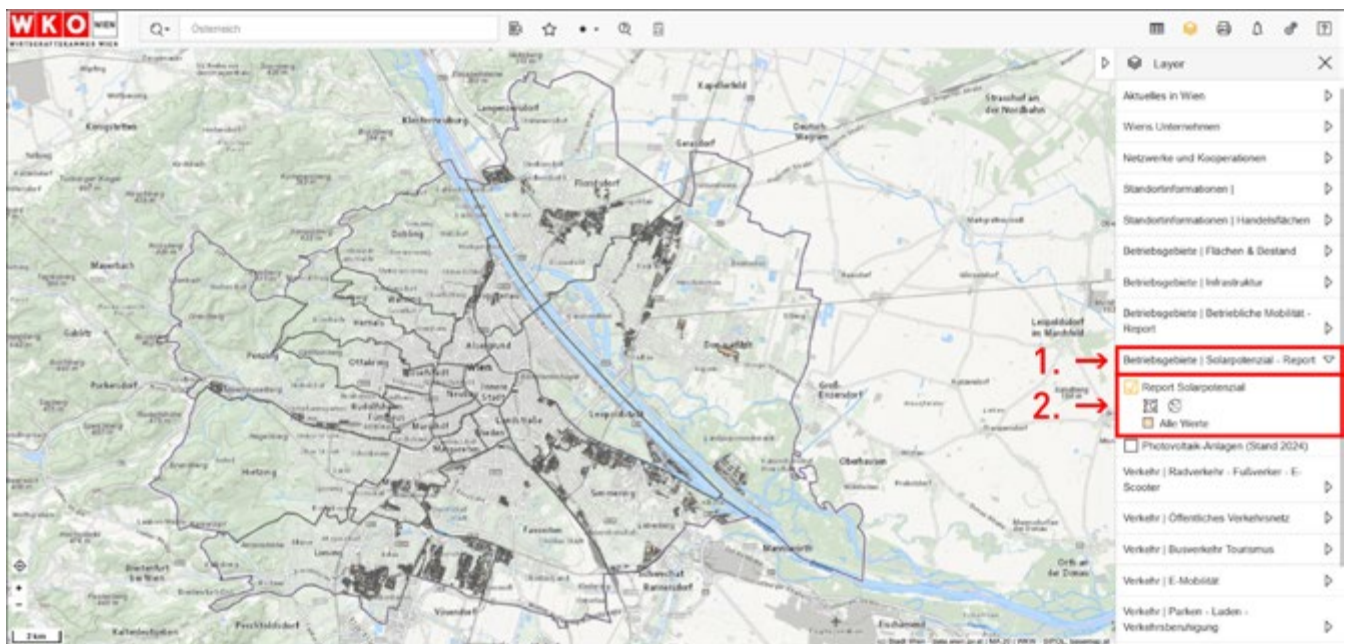
[WKO-Benutzerkonto](#)

## In vier Schritten zum Report

1. Nach einem erfolgreichen Login kommen Sie zur Oberfläche von ecoGIS. Öffnen Sie das Daten-Menü über den Button oben rechts.



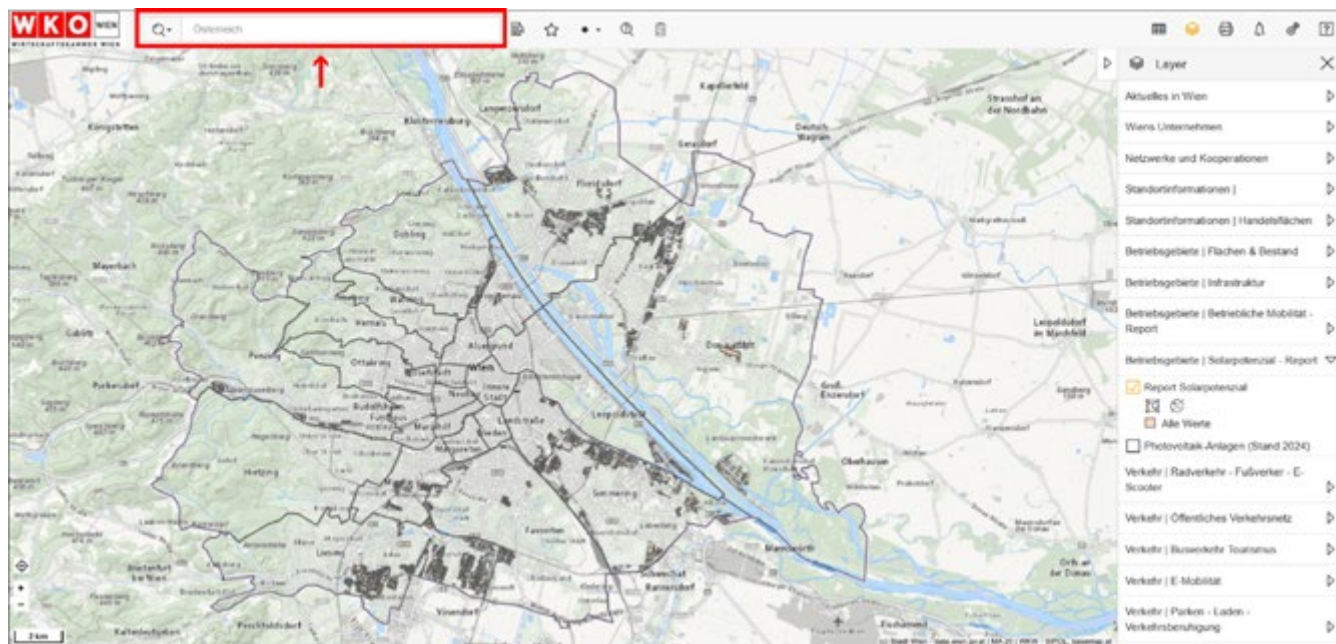
2. Öffnen Sie die Themen-Gruppe „Solarpotenzial – Report“ durch einen Klick darauf, und aktivieren Sie den Report Solarpotenzial. In der Karte werden alle für den Report verfügbaren Gebäudeflächen angezeigt.



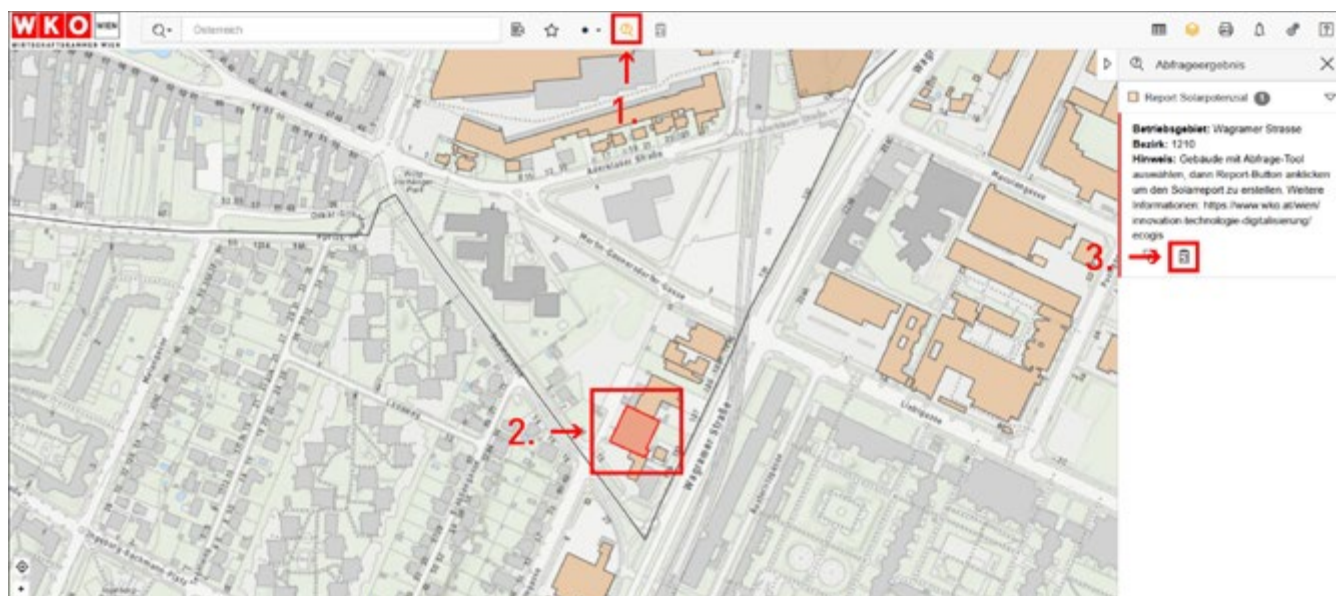




3. Im Suchfeld (oben) können Sie nach der Adresse Ihres Unternehmensstandorts suchen.  
Die Adresse wird in der Karte markiert, und Sie können zu Ihrem Unternehmensstandort hin zoomen.



4. Wählen Sie das Abfrage-Tool (oben) und klicken sie auf die Gebäudefläche an Ihrem Unternehmensstandort, für die Sie den Report erstellen wollen. Rechts öffnet sich das Abfrageergebnis. Klicken sie hier auf das Report-Symbol, um den Solarreport für den Standort zu erstellen.



Der Report kann nur für eine Gebäudefläche gleichzeitig erstellt werden.