

Quartier Meischlgasse 1230, Wien

Bauträger:

WIGEBA Wiener Gemeindewohnungs-Baugesellschaft m.b.H.

Esslinggasse 8-10, 1010 Wien

Kontakt:

Ansprechperson: Gudrun Rottmann , Roman Dubisar

Telefon:01/534 74 446, 01/534 77 245

E-Mail: g.rottmann@gesiba.at, r.dubisar@gesiba.at

Größe Gewerbeinheit:

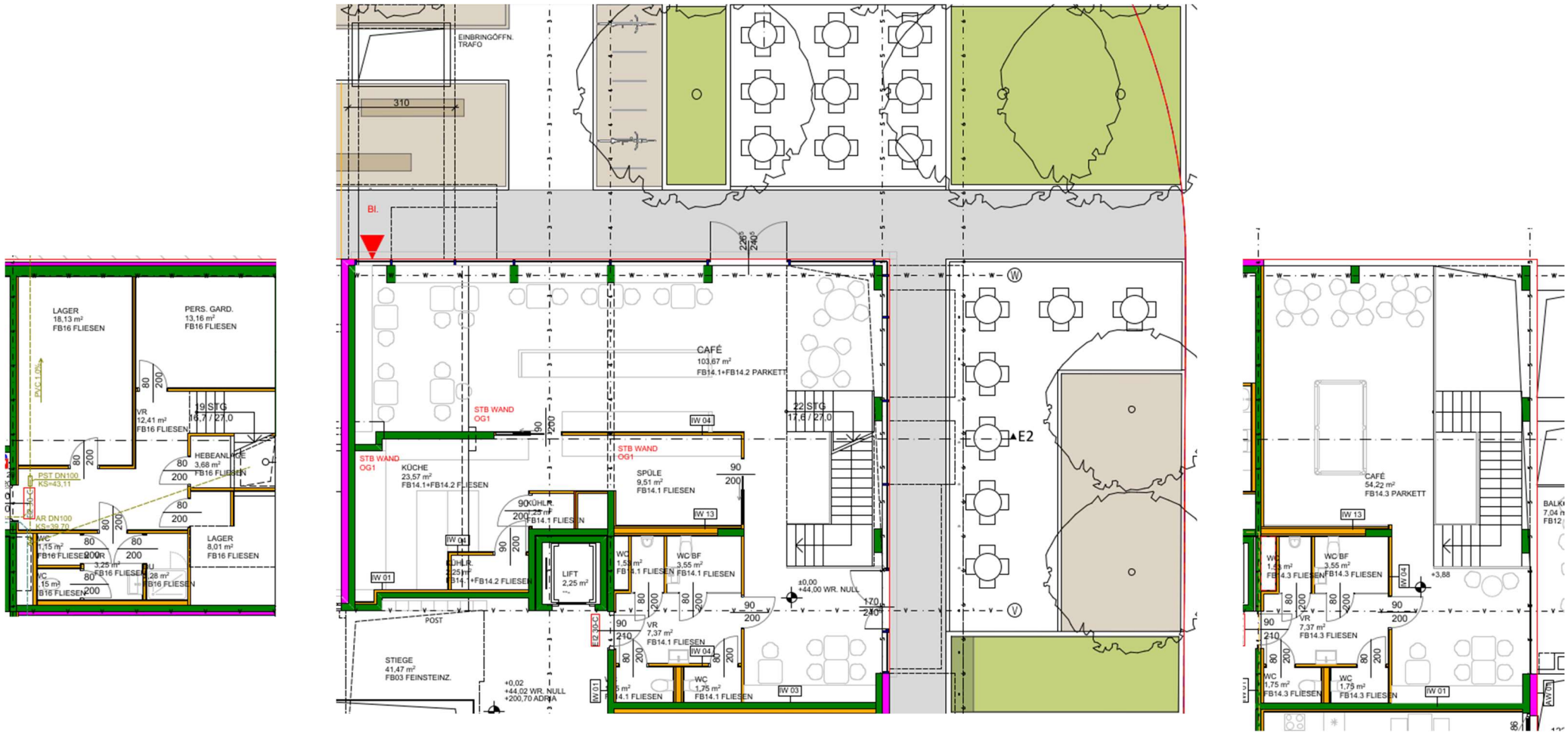
Gewerbefläche 1	29,82m ²	z.B. Shop oder Büro etc.
Gewerbefläche 2	38,87m ²	z.B. Shop/ Bistro
Gewerbefläche 3	99,02m ²	z.B. Shop/ Bistro
Gewerbefläche 4	233,41+58,54m ²	Café (EG mit Galerie.im 1.OG+ Nebenräume im UG)
Gewerbefläche 5	212,94m ²	Sportstätte, davon 117,35m ² Gymnastikraum und 49,88m ² Geräteraum

WIGEBA



Verfügbarkeit:

geplant für 2.Q 2026



Café mit Galerie und Nebenräumen im Untergeschoss

