

Quartier Meischlgasse 1230 Wien

Bauträger:

BWS Gemeinnützige allg. Bau-, Wohn- und Siedlungsgenossenschaft, reg. Gen.m.b.H.

Anschrift

1100 Wien, Triester Straße 40/3/1

Kontakt:

Ansprechperson: Mag. Martin Korbutt

Telefon: +43 1 546 08 - 251

E-Mail: m.korbutt@bwsg.at

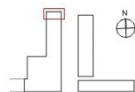
Größe Gewerbeinheit:

Gewerbefläche 1 – BPL 2a – Tür 01A 38B	150,70 m ²
Gewerbefläche 2 – BPL 2a – Tür 01B 38B	56,46 m ²
Gewerbefläche 3 – BPL 2b – Tür 01B 36B	48,10 m ²
Gewerbefläche 4 – BPL 2b – Tür 01B 36A	91,91 m ²
Gewerbefläche 5 – BPL 2b – Tür 01C 34	153,98 m ²

Verfügbarkeit:

geplant für 2.Qu. 2026





Tür 01A 38B Urban Upgrade

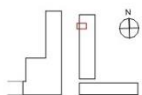
Urban Upgrade	134,96 m ²
Aufenthaltsbereiche	134,96 m²
AR	7,02 m ²
Vorraum	4,46 m ²
WC	4,26 m ²
Nebenbereiche	15,74 m²
Gesamt	150,70 m²



Tür 01B 38B Urban Upgrade

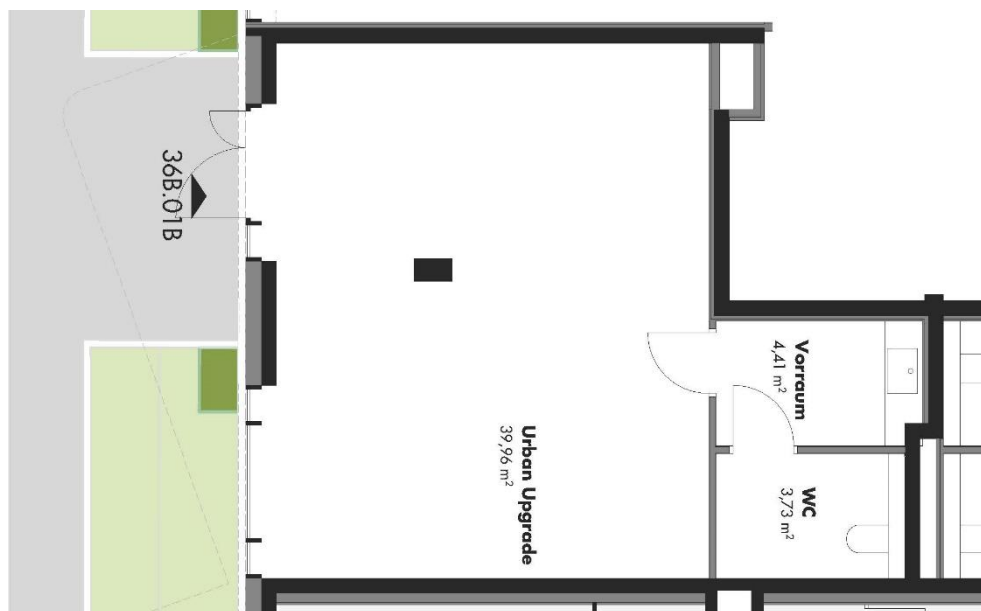
Urban Upgrade	47,43 m ²
Aufenthaltsbereiche	47,43 m²
Vorraum	4,67 m ²
WC	4,36 m ²
Nebenbereiche	9,03 m²
Gesamt	56,46 m²

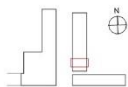




Tür 01B 36B Urban Upgrade

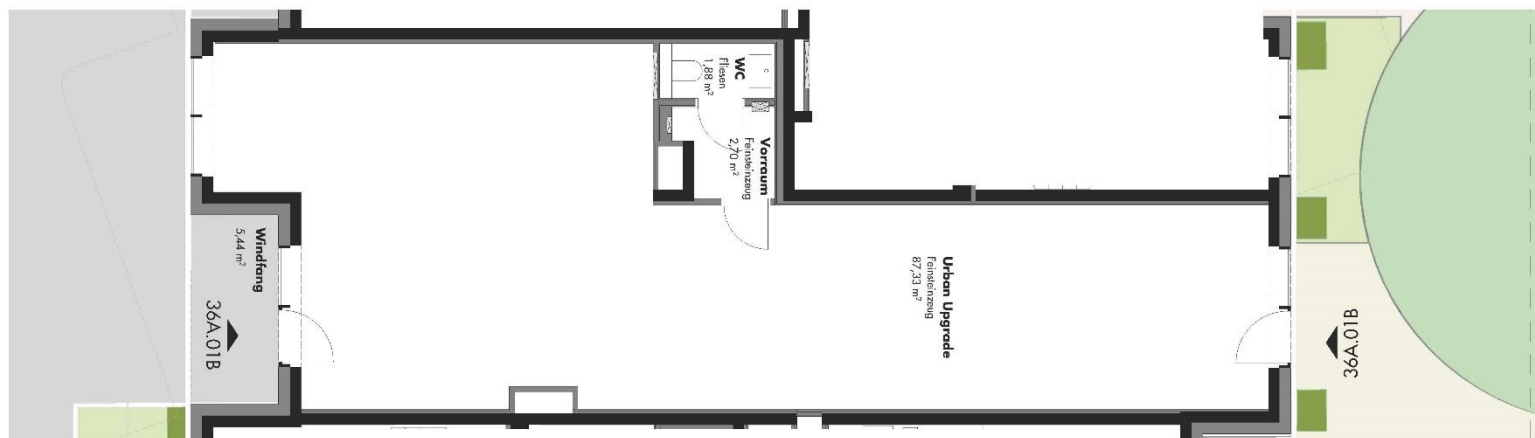
Urban Upgrade	39,96 m ²
Aufenthaltsbereiche	39,96 m²
Vorraum	4,41 m ²
WC	3,73 m ²
Nebenbereiche	8,14 m²
Gesamt	48,10 m²

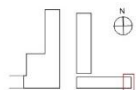




Tür 01B 36A Urban Upgrade

Urban Upgrade	87,33 m ²
Aufenthaltsbereiche	87,33 m²
Vorraum	2,70 m ²
WC	1,88 m ²
Nebenbereiche	4,58 m²
Gesamt	91,91 m²





Tür 01C 34 Urban Upgrade

Urban Upgrade	136,40 m ²
Aufenthaltsbereiche	136,40 m²
AR	6,82 m ²
Vorraum	5,32 m ²
WC	5,44 m ²
Nebenbereiche	17,58 m²
Gesamt	153,98 m²

