

Quartier Meischlgasse 1230, Wien

## Bauträger:

Gemeinnützige Bau-, Wohn- und Siedlungsgenossenschaft "Neues Leben"

reg. Genossenschaft mit beschränkter Haftung, Troststraße 108, 1100 Wien

und

Wohnbauvereinigung für Privatangestellte Gemeinnützige Gesellschaft mit beschränkter Haftung

Werdertorgasse 9, 1010 Wien

## Kontakt:

Ansprechperson: Hr. Koppitz und Hr. Wiesmüller

E-Mail: [koppitz@wohnen.at](mailto:koppitz@wohnen.at), [dieter.wiesmueller@wbv-gpa.at](mailto:dieter.wiesmueller@wbv-gpa.at)

## Größe Gewerbeinheit:

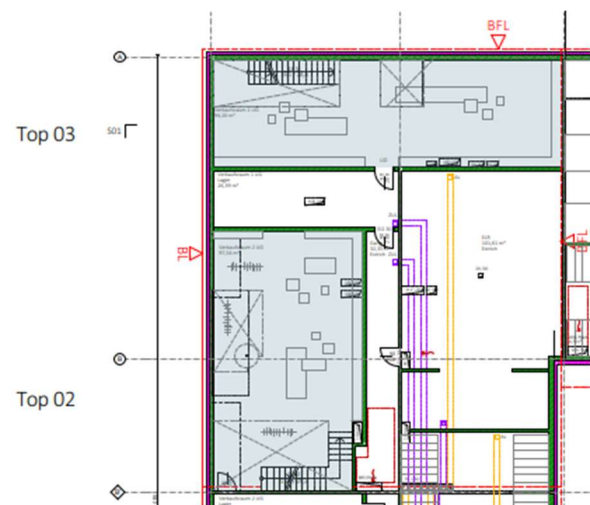
Top 01	189,38m <sup>2</sup>	Gartencafé
Top 02	180,45m <sup>2</sup>	2-geschossig (mit Souterrain)
Top 03	194,81m <sup>2</sup>	2-geschossig (mit Souterrain)

## Verfügbarkeit:

geplant für Juni 2027



Quartier Meischlgasse 1230, Wien



Grundriss Untergeschoss und Erdgeschoss Gewerbeflächen