



**IDW\_2** Meischlgasse / In der Wiesen

1230 Wien  
Stand: 10.05.23

Deckblatt

königlarch architekten



# Quartier Meischlgasse

In der Wiesen 20, 1230 Wien,  
Bauplatz 7a

## Bauträger

HEIMBAU  
Eichenstraße 2  
1120 Wien  
Telefon: +43 (1) 981 71 - 0  
Fax: +43 (1) 981 71 - 53  
E-Mail: office@heimbau.at

## Kontakt

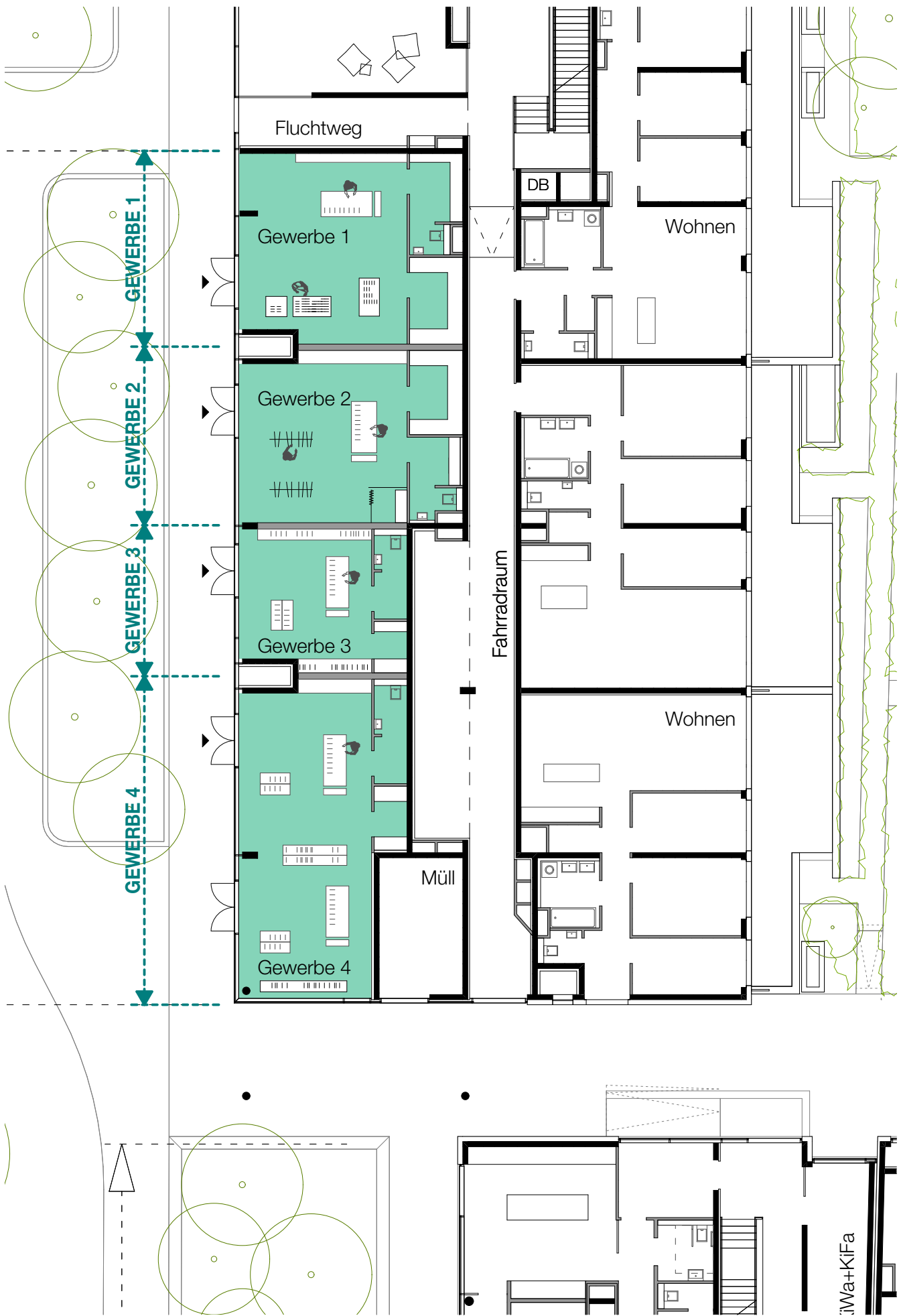
Ansprechperson: Fr. Tina Fasching  
Telefon +43 (1) 981 71-087  
E-Mail: wv@heimbau.at

## Größe Gewerbeeinheiten

Gewerbe 1	62,01m²	Zusammenlegung der Gewerbeeinheiten möglich
Gewerbe 2	55,87m²	
Gewerbe 3	34,52m²	
Gewerbe 4	70,32m²	
SUMME	222,72m²	

## Verfügbarkeit

geplant für 2026



# Quartier Meischlgasse

In der Wiesen 20, 1230 Wien,  
Bauplatz 7a

## Bauträger

HEIMBAU  
Eichenstraße 2  
1120 Wien  
Telefon: +43 (1) 981 71 - 0  
Fax: +43 (1) 981 71 - 53  
E-Mail: office@heimbau.at

## Kontakt

Ansprechperson: Fr. Corina Vasulka  
Telefon: +43(1)981 71-057  
E-Mail: c.vasulka@heimbau.at

## Größe Büroeinheiten

Büro 1	39,36m <sup>2</sup>	Zusammenlegung der Büroeinheiten möglich
Büro 2	33,21m <sup>2</sup>	
Büro 3	35,00m <sup>2</sup>	
Büro 4	135,66m <sup>2</sup>	
<b>SUMME</b>	<b>243,23m<sup>2</sup></b>	

## Verfügbarkeit

geplant für 2026

