

# Wesentliche, große Baustellen in Wien im Jahr 2026

## Autobahnen und Schnellstraßen



SG/BMG

20.04.2026

**A|S|F|i|N|A|G**

GUTE FAHRT, ÖSTERREICH!

# STADT WIEN (A02, A04, A22, A23, S01, S02)

Wesentliche Bauvorhaben mit Verkehrsbehinderungen am Bestand 2026 am A&S-Sträßennetz, Stand März 2026

## A22 Mängelansierung Kaisermühlentunnel

- vss. Juni/Juli 2026 in Nacharbeiten

## A23 Instandsetzung Absbergertunnel E&M

- Juni 2026 in Nacharbeiten

## A21 Instandsetzung KN Vösendorf – ASt. Brunn

- April – Oktober 2026

## A22 DC Tower 2 – Rückbau/Sanierung Rampe 15

- Frühjahr 2026

## A23 Generalerneuerung Prater Hochstraße

- 2025 bis Mitte 2026
- 3 Wochenendarbeiten

## A4 Generalerneuerung Kn. Prater bis Kn. Schwechat

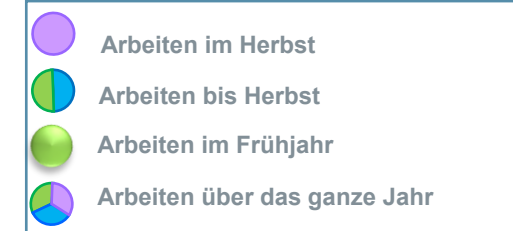
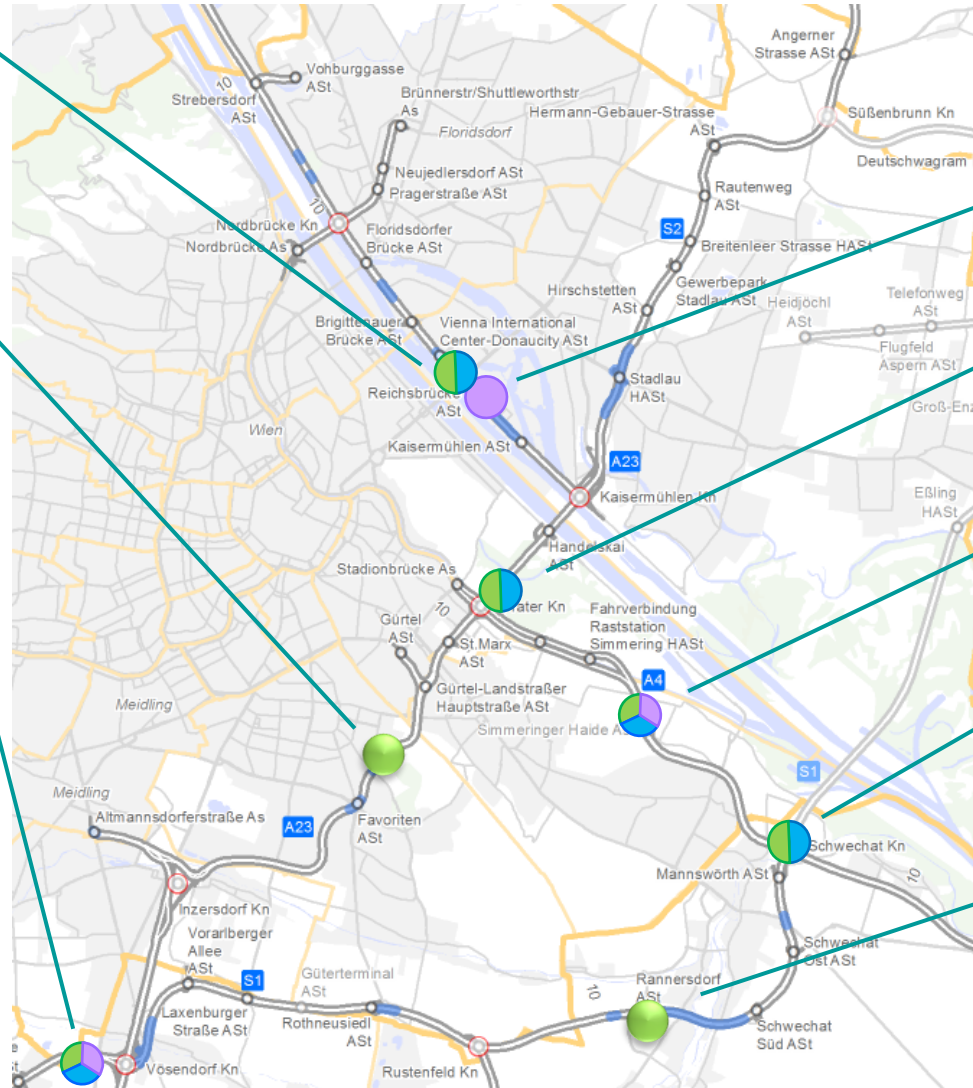
- Juli 2024 bis Ende 2026

## A4 Instandsetzung KN Schwechat

- April 2024 bis August 2026

## S01 Süd Tausch Einfahrtsbeleuchtung und Tausch auf LED Retrofit

- März - Juni 2026, in Nachtbaustellen



# A04 OSTAUTOBAHN

A04 GE KN. PRATER – KN. SCHWECHAT

A04 INSTANDSETZUNG KN SCHWECHAT



A|S|F|i|N|A|G

# A04 GE KN. PRATER – KN. SCHWECHAT

📍 **Baubeginn:** Juli 2024

**Verkehrsfreigabe:** Dez. 2026

## 📍 Maßnahmen

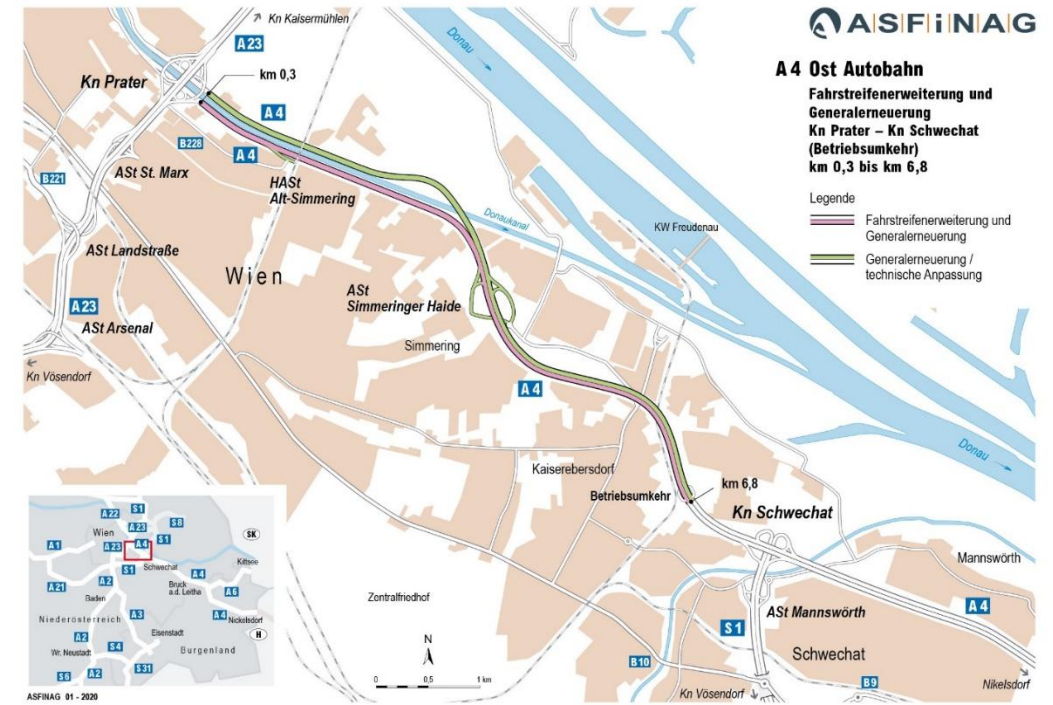
- 📍 Generalerneuerung beider Richtungsfahrbahnen
- 📍 Neubau Lärmschutzwände und Entwässerung
- 📍 teilweise Verbreiterungen für die Verkehrsführung
- 📍 Errichtung einer 20 kV- Leitung

## 📍 Verkehrsführung

- 📍 2+2, eingeeengt und verschwenkt
- 📍 bauliche Engstellen machen Inselbaustellen in Teilbereichen erforderlich
- 📍 Beschränkung auf 60 km/h inkl. Section Control

## 📍 Projektleitung ASFINAG

- 📍 Thomas Kozakow, Tel. 0664-60108-14134



# A04 INSTANDSETZUNG KN SCHWECHAT

📍 **Baubeginn:** April 2024

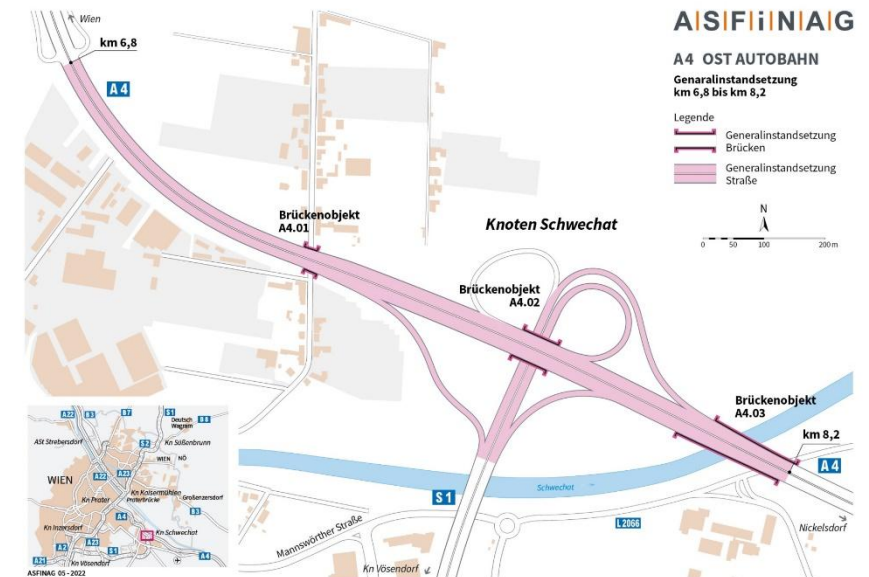
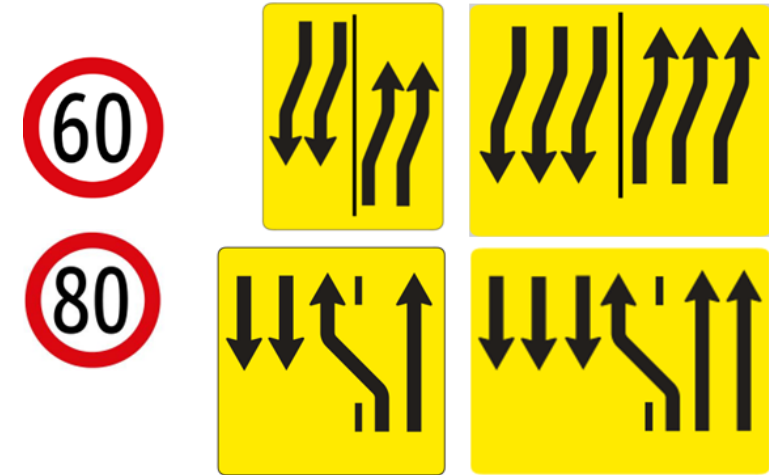
**Verkehrsfreigabe:** August 2026

## 📍 **Maßnahmen**

- Sanierung Fahrbahn A4 km 6,8 bis 8,2 inklusive Rampen
- Sanierung des Mittelstreifens und der Fahrbahntwässerung
- Sanierung der Brückenobjekte A4.01, A4.02 und A4.03
- Adaptierung Lärmschutz

## • **Verkehrsführung**

- 20 Hauptverkehrsphasen (exklusive Rampensperren)
- 2+2 bzw. 3+3 sowie 3+1 bzw. 4+2
- Generelle Aufrechterhaltung der im Bestand vorhandenen Spuren mit Ausnahme Rampe 4 (einspurig, von S1 auf A4 Richtung Wien)
- Inselbaustellen im Bereich A4.03
- Rampensperren in Nächten bzw. an Wochenenden erforderlich



# A04 INSTANDSETZUNG KN SCHWECHAT

## 📍 Besonderheiten/Herausforderungen

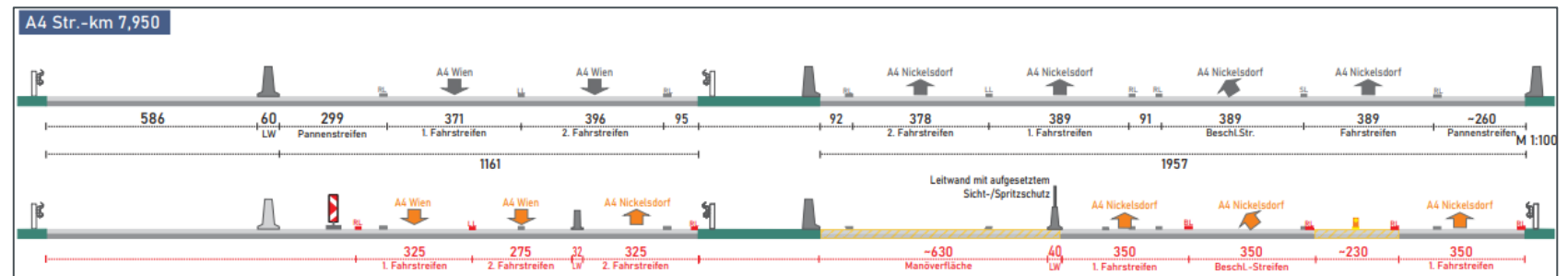
- 📍 laufende Abstimmung mit Nachbarbaulosen
- 📍 hohes Verkehrsaufkommen (Morgen- und Abendspitzen)
- 📍 Knotenbereich
- 📍 Vorgaben bezüglich Spursperren für Einrichtung Verkehrsführungen analog A4 FSE Fischamend-Bruck (Ferienwechsel, Feiertag, Events, ...)

## 📍 Verkehrliche Auswirkungen

- 📍 tägliche Staugefahr insb. Rampe 4- Ballungsgebiet
- 📍 Staugefahr Reiseverkehr

## 📍 Projektleitung ASFINAG

- 📍 Peter Fliegenschnee
- 📍 Tel. 0664-60108-14428





# A21 WIENER AUßENRING AUTOBAHN

A21 INSTAND. KN. VÖSENDORF –  
AST BRUNN/GEbirge



A|S|F|i|N|A|G

# A21 INSTAND. KN. VÖSENDORF – AST BRUNN/GEBIRGE

📍 **Baubeginn:** 13.04.2026

**Verkehrsfreigabe:** 30.10.2026

📍 **Länge**

📍 ca. 2,5 km

📍 **Maßnahmen**

📍 Instandsetzung Fahrbahn

📍 **Verkehrsführung**

📍 3+1 bzw. 4+2 Verkehrsführung

📍 Vorarbeiten Mittelstreifenüberfahrten und Errichtung Provisorium ASt. Brunn Rampe 3

📍 Mai bis Juli Sanierung RFB Steinhäusl

📍 August bis Oktober Sanierung RFB Vösendorf

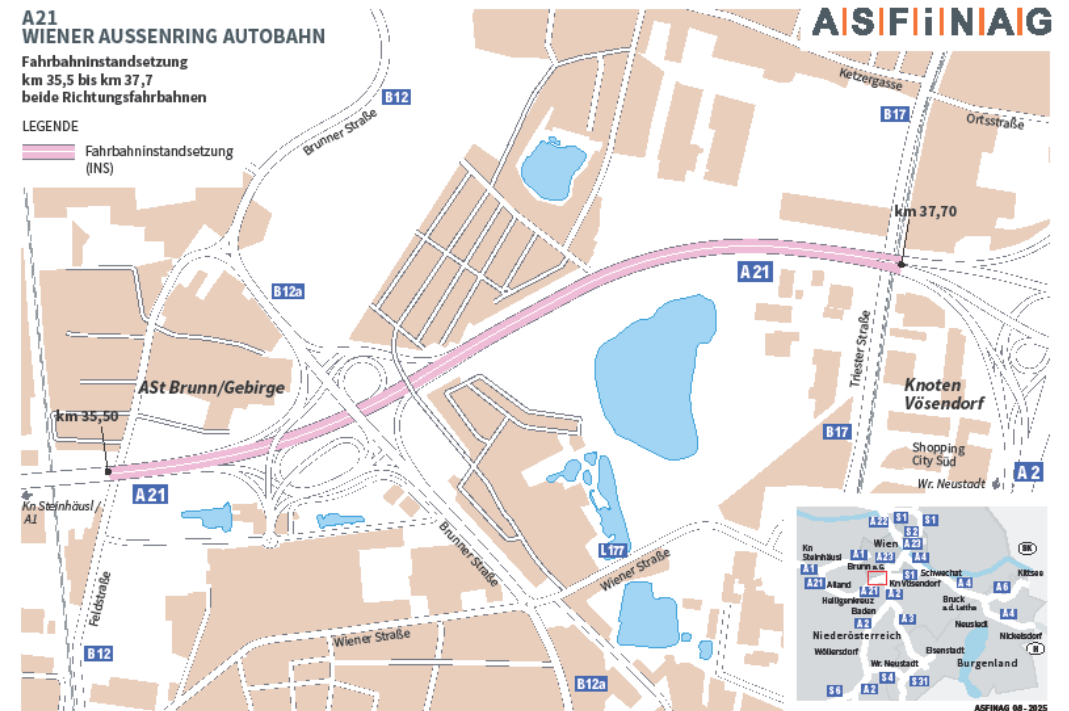
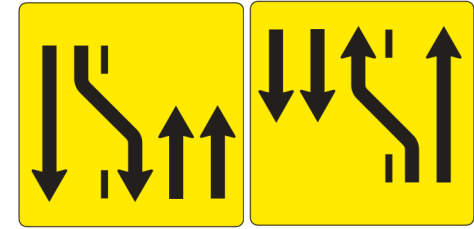
📍 Geschwindigkeitsreduktion auf 60 km/h

📍 **Verkehrliche Auswirkungen**

📍 tägliche Staugefahr - Ballungsgebiet

📍 Staugefahr Reiseverkehr

📍 **Projektleitung ASFINAG:** Vycudil Karin, Tel. 0664-60108-14136





# A22 DONAUUFER AUTOBAHN

AUSBLICK A22 KNOTEN NUSSDORF -  
NORDBRÜCKE



A|S|F|i|N|A|G

# A22 KNOTEN NUSSDORF – NORDBRÜCKE – KNOTEN NORDBRÜCKE

📍 **Baubeginn:** 2027

**Verkehrsfreigabe:** 2031

📍 2027 Vorbereitende Arbeiten

📍 Umsetzung vor 2027 nicht möglich aufgrund Sperre S-Bahn (ÖBB)

📍 **Maßnahmen:**

📍 2027: Vorbereitende Arbeiten - Sanierung der Knotenbereiche

📍 Erneuerung Asphaltbelag

📍 Erneuerung Beleuchtung

📍 Instandsetzung der Brückenobjekte und Stützmauern

📍 Instandsetzung Steinitzsteg für Autobahnverkehr (erfolgt halbseitig, Radfahrende und Fußgehende können Steinitzsteg nutzen)

📍 2028 – 2029: Generalinstandsetzung der Nordbrücke RFB Brigittenau

📍 Sanierung der Beschichtung und Verstärkung der Stahlverbundtragwerke

📍 Betoninstandsetzung an den Spannbetontragwerken

📍 Erneuerung Asphalt

📍 Erneuerung Fahrbahnübergangskonstruktionen

📍 Erneuerung Fahrzeugrückhaltesysteme

📍 Erneuerung E&M Anlagen



# A22 KNOTEN NUSSDORF – NORDBRÜCKE – KNOTEN NORDBRÜCKE

## 📍 Maßnahmen:

- 📍 2030 – 2031: Generalinstandsetzung der Nordbrücke RFB Floridsdorf
  - 📍 Sanierung der Beschichtung und Verstärkung der Stahlverbundtragwerke
  - 📍 Betoninstandsetzung an den Spannbetontragwerken und Erneuerung Asphalt
  - 📍 Erneuerung Fahrbahnübergangskonstruktionen und Erneuerung Fahrzeugrückhaltesysteme
  - 📍 Erneuerung E&M Anlagen

## 📍 Verkehrsführung:

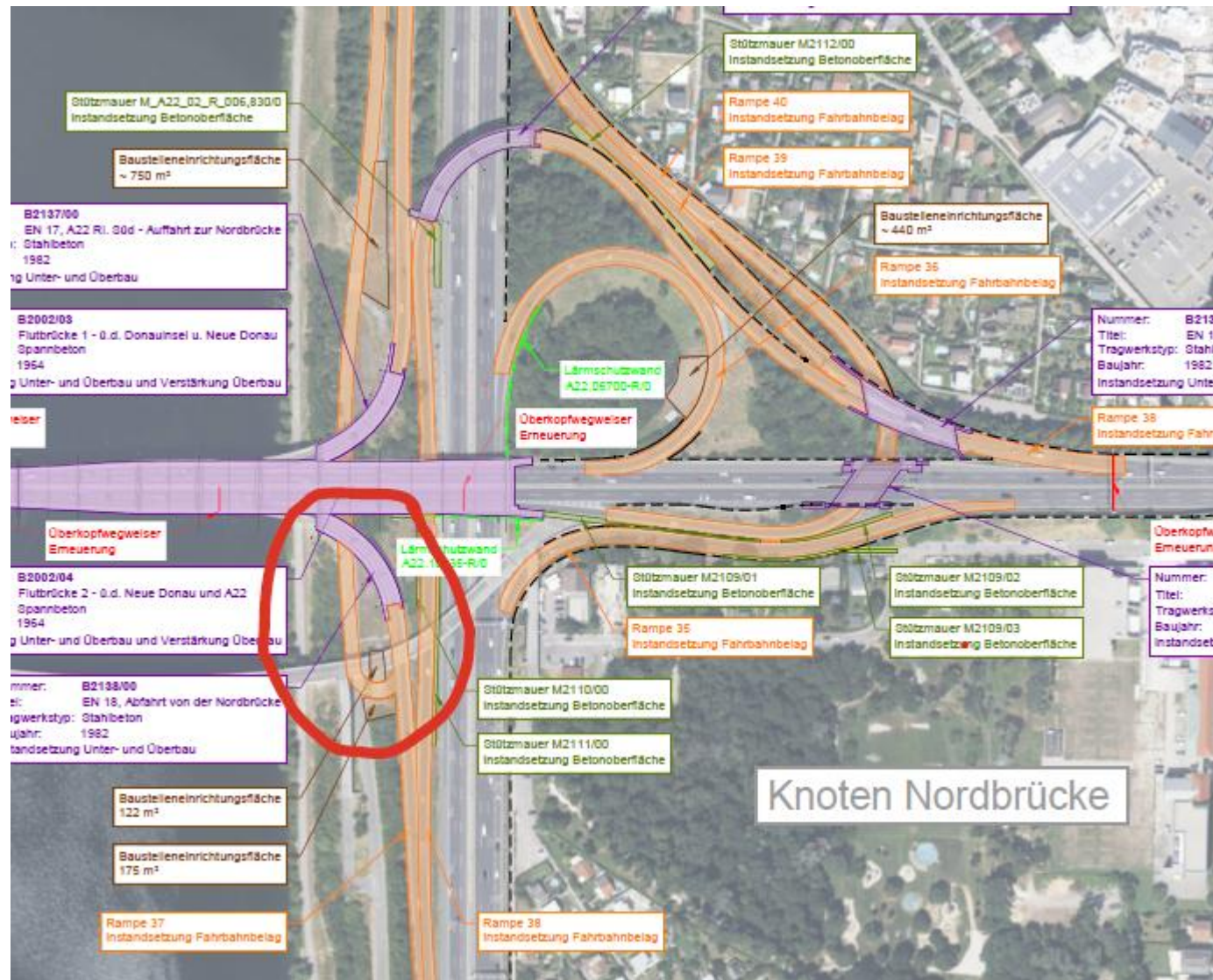
- 📍 Es wird die RFB Floridsdorf von 2028 – 2031 2-spurig über den Steinitzsteg geführt.
- 📍 Die RFB Brigittenau wird von 2028 bis 2029 auf dem Tragwerk RFB Floridsdorf (Instandsetzung Tragwerk RFB Brigittenau) und
- 📍 von 2030 bis 2031 auf dem Tragwerk RFB Brigittenau (Instandsetzung Tragwerk RFB Floridsdorf) geführt.

## 📍 Verkehrliche Auswirkungen

- 📍 Tägliche Staugefahr – Ballungsgebiet

📍 **Projektleitung ASFINAG:** Lars Grygier, Tel. 050108-14429

# A22 KNOTEN NUSSDORF – NORDBRÜCKE



# A23 SÜDOSTTANGENTE WIEN

A23 HOCHSTRASSE PRATER

A23 INSTANDSETZUNG ABSBERGTUNNEL E&M



A|S|F|i|N|A|G

# A23 INSTANDSETZUNG ABSBERGTUNNEL E&M



📍 **Baubeginn:** 06.04.2026

**Verkehrsfreigabe:** 07.08.2026

📍 **Bereich und Länge**

📍 A23 km 6,7

📍 **Maßnahmen**

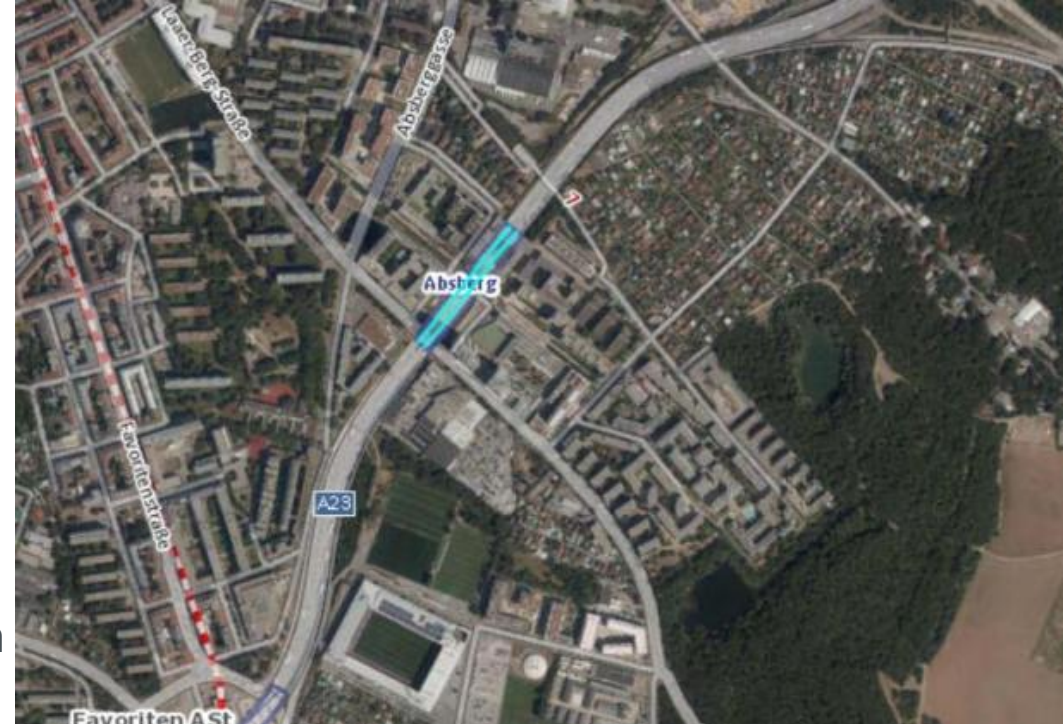
- 📍 Sanierung der elektrotechnischen Ausrüstung
- 📍 Beleuchtungstausch
- 📍 Erneuerung sämtlicher Kameras
- 📍 Erneuerung Bordsteinreflektoren
- 📍 Erneuerung Notruf

📍 **Verkehrsführung**

- 📍 Im Tunnelfahrraum werden die Komponenten im Zuge von Nachtspursperren von 22:00 Uhr bis 05:00 Uhr erneuert. Vss. 20 Nächte mit Spursperren pro Richtung

📍 **Verkehrliche Auswirkungen**

- 📍 Geringe Verzögerungen werden auf Autobahn erwartet



# A23 PRATER HOCHSTRASSE

📍 **Baubeginn:** Oktober 2024

**Verkehrsfreigabe:** spät. August 2026

## 📍 **Maßnahmen 2026**

- Erneuerung Asphaltschichten im Freilandbereich Kn Prater (ASt Handelskai 2025 abgeschlossen)
- Sanierung der Fahrzeugrückhaltesysteme (Ergänzung Anpralldämpfer, etc.)

## 📍 **Verkehrsführung 2026**

- Weiterführung von 2025 ab Ende April 2026 bis vss. Ende Juli 2026
- Fertigstellung des noch zu sanierenden Freilandbereichs **Kn Prater**
- im Jahr 2026 sind noch 3 Wochenenden geplant
- Im Zeitraum Mitte April bis Ende August 2026 (nicht an WE mit Veranstaltungen und Reisetagen)



# A23 PRATER HOCHSTRASSE



- **Besonderheiten/Herausforderungen**

- Hohes Verkehrsaufkommen an den Wochenenden

- **Verkehrliche Auswirkungen**

- Staugefahr – Ballungsgebiet
- Wochenendarbeiten im Kn Prater mit Spursperren
- A23 wird an den Wochenenden im Bereich Kn Prater 1- spurig bzw. 2- spurig geführt
- Sperre von Auf- und Abfahrten je nach Phase

- **Projektleitung ASFINAG:**

Patricia Latal Tel. 0664-60108-14187





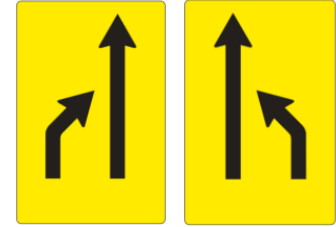
# S01 WIENER AUSSENRING SCHNELLSTRASSE

S01 SÜD TAUSCH EINFahrTSBELEUCHTUNG  
UND TAUSCH AUF LED RETROFIT

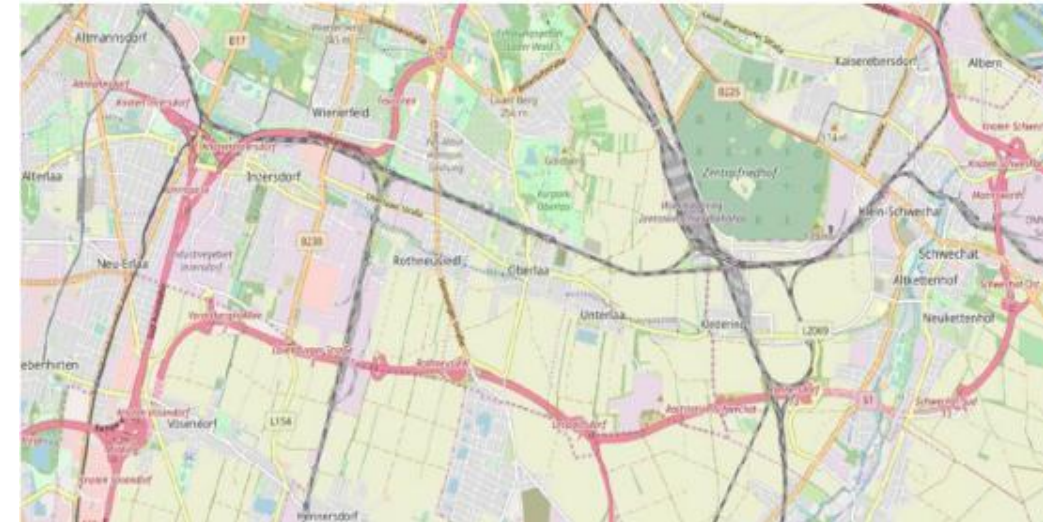


A|S|F|i|N|A|G

# S01 INSTANDSETZUNG TUNNEL EINFahrTSBELEUCHTUNG AUF LED RETROFIT



- 📍 **Baubeginn:** März 2026    **Verkehrsfreigabe:** Juli 2026
- 📍 **Bereich und Länge**
  - 📍 Gesamte Tunnel auf der S01 (Schwechat bis Vösendorf)
- 📍 **Maßnahmen**
  - 📍 Tausch der Einfahrtsbeleuchtung auf LED-Leuchten
- 📍 **Verkehrsführung**
  - 📍 Nacharbeiten von Mo. bis Do. 21 Uhr bis 5 Uhr mit Spursperren, keine Arbeiten zu Reisetagen
- 📍 **Verkehrliche Auswirkungen**
  - 📍 Geringe Verzögerungen auf Autobahn erwartet
  - 📍 Geringe Verlagerungsverkehr im untergeordneten Straßennetz erwartet
- 📍 **Projektleitung ASFINAG:** Sammer Johannes, Tel. 0664-60108-14528



# WEITERE PROJEKTE

- 📍 A02 Erneuerung Cnas Kn.Vösendorf - Kn.Guntramsdorf (Nachtarbeiten)
- 📍 A22 A22 DC Tower 2 – Rückbau/Sanierung Rampe 15 (Ausfahrt zur Reichsbrücke aus Stockerau kommend von 20.05. - 02.07.2026)
- 📍 A22 Mängelsanierung Kaisermühlentunnel:
  - 📍 Mängelsanierung Mittelwand und Außenwände
  - 📍 Momentan in Konzeption
  - 📍 Dauer ca. 3- 4 Wochen in Nachtarbeiten 22-05 Uhr
- 📍 A23 Fugensanierung im Bereich der Hanssonkurve in Nachtarbeiten
- 📍 A23 Mängelsanierung Stützmauer ASt. Favoriten Richtung Norden in Nachtarbeiten
- 📍 A23 Mängelsanierung Kn. Prater: einzelne Nachtarbeiten – in Konzeption
- 📍 A23 Ergänzung LSW km 7,8 (ehemalige gesperrte Ausfahrt Simmering):
  - 📍 Ergänzung 16m LSW abseits der Fahrbahn, Abstellstreifen mit Betonleitwand abgestellt

**FRAGEN?  
WIR SIND FÜR SIE DA!**

**asfinag.at**



**A|S|F|i|N|A|G**

**GUTE FAHRT, ÖSTERREICH!**