

Güterbeförderung Branchentreff

Juni 2026



A|S|F|i|N|A|G

GUTE FAHRT, ÖSTERREICH!



~3.230
Mitarbeitende

6
Mautstellen

9
Verkehrsmanagement-
zentralen

32,65 Mrd.
Gefahrenre
km/Jahr

2.266
Kilometer
Streckennetz

44
Autobahnmeistereien

UNTERNEHMENSSTRUKTUR

REPUBLIK ÖSTERREICH

ASFINAG

Holding

Herbert Kasser

Hartwig Hufnagl



ASFINAG

Bau Management GmbH

Alexander Walcher
Andreas Fromm



ASFINAG

Maut Service
GmbH
Bernd Dattler
Jaqueline Erhart



ASFINAG

Service GmbH

Tamara Christ
NN



ASFINAG

Alpenstraßen GmbH

Stefan Siegele

ASFINAG

Commercial Services GmbH

VAO

Verkehrsauskunft Österreich

ASFINAG

European Toll Service GmbH

Ausgewählte Projekte am Bestand



A|S|F|i|N|A|G

GUTE FAHRT, ÖSTERREICH!

S 01 RASTSTATION SCHWECHAT

ERWEITERUNG LKW STELLPLÄTZE



BAULICHER ZUSTAND UND STELLPLATZKAPAZITÄT ÜBERLASTET



- Starke Überlastung der LKW-Stellplätze (Stellplatzerhebung 2021)
 - Chaotische Parkweise
 - Gefährdungssituation durch Parken in den Zufahrtswegen
 - Stellplatzauslastung bis zu 116% ermittelt
 - dauerhaftes Abstellen von LKW
 - dauerhaftes Abstellen von Anhänger ohne Zugmaschine

Lkw-Stellplätze gesamt: 281	Belegung	Auslastung	Auffälligkeiten
1. Befahrung Nacht (Mo-Fr)	221	79%	chaotische Parkweise (ca. 40 Prozent parken in zweiter Reihe oder auf nicht zugewiesenen PP)
2. Befahrung Nacht (Mo-Fr)	302	107%	LKWs in Einfahrt (Behinderung), LKWs auf nicht zugewiesenen PP
3. Befahrung Nacht (Mo-Fr)	326	116%	LKWs in Ausfahrt bzw. Durchfahrt (Behinderung), LKWs auf nicht zugewiesenen PP

VARIANTE KOLONNENPARKEN



- 📍 Stellplätze 279 / Zuwachs von 75
- 📍 zentrales Gebäude (WCs / Duschen)
- 📍 vss. Baubeginn 2029
- Ca. 100 Parkplätze weniger während 2-jähriger Bauzeit
- Materienrechte: Naturschutz, Wasserrecht



A04 OSTAUTOBAHN

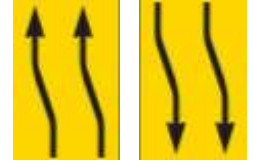
KNOTEN PRATER BIS KNOTEN SCHWECHAT



A04 GE KN. PRATER – KN. SCHWECHAT

📍 **Baubeginn:** 02.07.2024

Verkehrsfreigabe: Dezember 2026

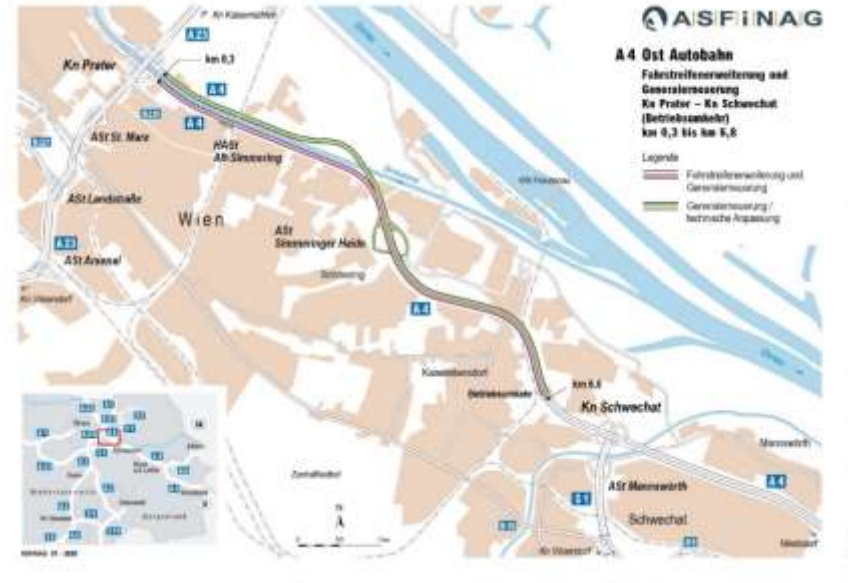


📍 Maßnahmen

- 📍 Generalerneuerung beider Richtungsfahrbahnen
- 📍 Neubau Lärmschutzwände und Entwässerung
- 📍 teilweise Verbreiterungen für die Verkehrsführung
- 📍 Errichtung einer 20 kV- Leitung

📍 Verkehrsführung

- 📍 2+2, eingeeignet und verschwenkt
- 📍 bauliche Engstellen machen Inselbaustellen in Teilbereichen erforderlich
- 📍 Beschränkung auf 60 km/h inkl. Section Control





GESAMTAUSMAß AUSGLEICHSFLÄCHEN RD. 2,5 HA

als Gehölz- &
Wiesenstrukturen inkl.
Totholzhaufen als
Lebensraum für die
Zauneidechse sowie Nisthilfe
für Fledermäuse

DAVON RD. 1,6 HA ALS VORGEZOGENE AUSGLEICHSMAßNAHMEN

Umsetzung als CEF-Maßnahmen
vor Baubeginn

2700 EINZELBÄUME

entsprechend den
Vorgaben des Wiener
BSchG mit
standortgerechten,
heimischen, klimafitten
Baumarten

MONETÄRE AUSGLEICHSABGABE

für nicht durchführbare
Ersatzpflanzungen
(Erhöhung von EUR 1090
auf rd. 5000 pro Stück)

WIEDERAUFFORSTUNGEN WALDFLÄCHEN

im Verhältnis 1:1 (= 1,4 ha)
Rd. 7000 Pflanzen

ANLAGE VON WIESENBIOTOPEN

im Ausmaß von 3200m²

ZEITRAUM AB SEPTEMBER 2026 BIS VSS. ENDE DEZEMBER 2026

BAUSTELLENVERKÜRZUNG

Verkürzung vss. ab
September 2026 Richtung
Wien und Fertigstellung
Knoten Schwechat



A22 DONAUUFER AUTOBAHN

NORDBRÜCKE

VIC - LANGENZERSDORF



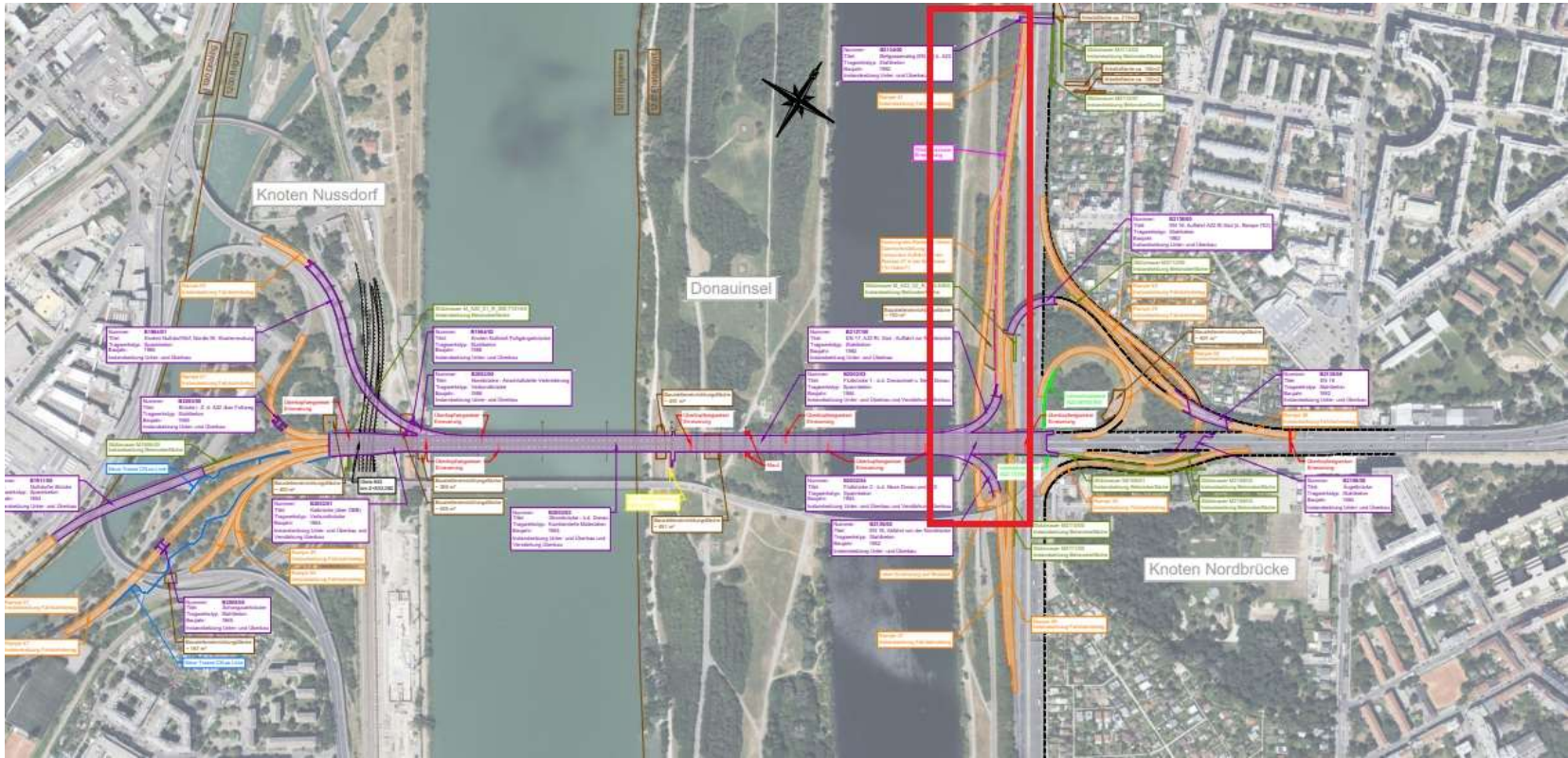
A22 KNOTEN NUSSDORF – NORDBRÜCKE

Vorauselende Sanierung Asbestbeschichtung:

Grob und Feinreinigung in einem Schwarzbereich (Unterdruck, gerichtete Luftführung, Schleusen)



ÜBERSICHT



ZEITLICHER ABLAUF

Bauphase 0: 2027

Bauliche
Maßnahmen in den
Knotenbereichen

Bauphase 1: 2028- 2029

Bauliche
Maßnahmen:
Hauptbrückenzug
Richtung Brigittenau

Verkehr wird auf
Richtungsfahrbahn
Floridsdorf und
Steinitzsteg verlegt

Rampen werden
teilweise gesperrt

Bauphase 2: 2030- 2031

Bauliche
Maßnahmen:
Hauptbrückenzug
Richtung Floridsdorf

Verkehr wird auf
Richtungsfahrbahn
Brigittenau und
Steinitzsteg verlegt

Rampen werden
teilweise gesperrt

UMLEITUNG SPERRE RAMPE 41

Sperre der Rampe 41 für Fahrzeuge >3,5t Ende 2027 bis Ende 2029

Umleitung über Floridsdorfer Brücke.

Kontrolle der Sperre über ein lasergestütztes Messsystem (erfasst die Fahrzeugbreite,- Länge,- Höhe)

Mit Ampelsystem wird Ausleitung ermöglicht

Physische Kontrollsysteme (Rambalken) werden als Arbeitnehmerschutz vor dem Brückenobjekt installiert.

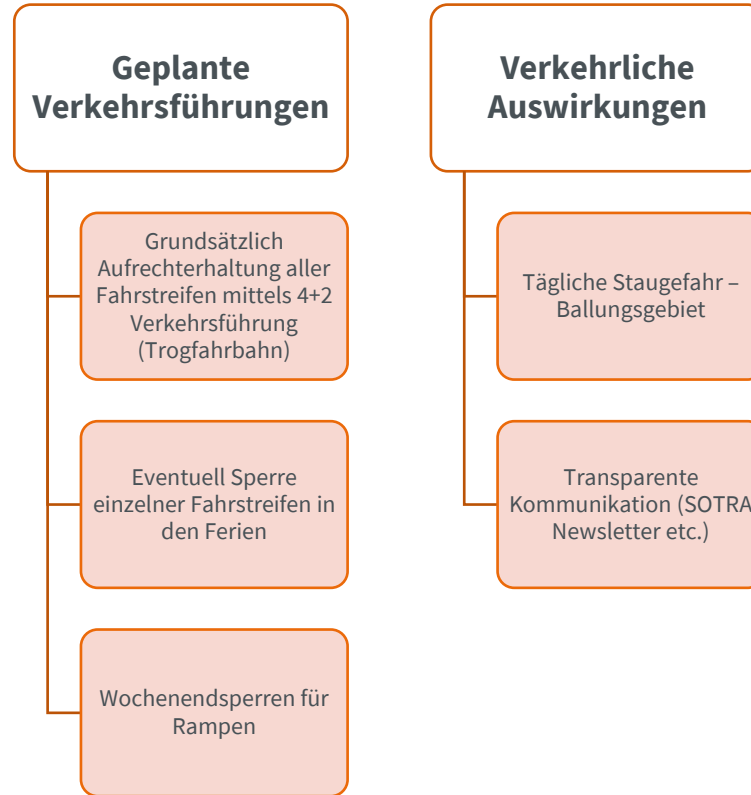
A22 INS VIENNA INTERNATIONAL CENTER - LANGENZERSDORF

Baubeginn: 2027
Verkehrsfreigabe: 2028

Bauliche Maßnahmen:

- Erneuerung der Trag- und Deckschicht (alle Fahrstreifen) von VIC bis Langenzersdorf (km 3,800- km 12,700)
- Erneuerung der Beleuchtung und Rückhaltesysteme Mitte + außen





A21 WIENER AUSSENRING AUTOBAHN

BRUNN - VÖSENDORF



A21 INSTAND. KN. VÖSENDORF – AST BRUNN/GEBIRGE



Baubeginn: Mai 2026

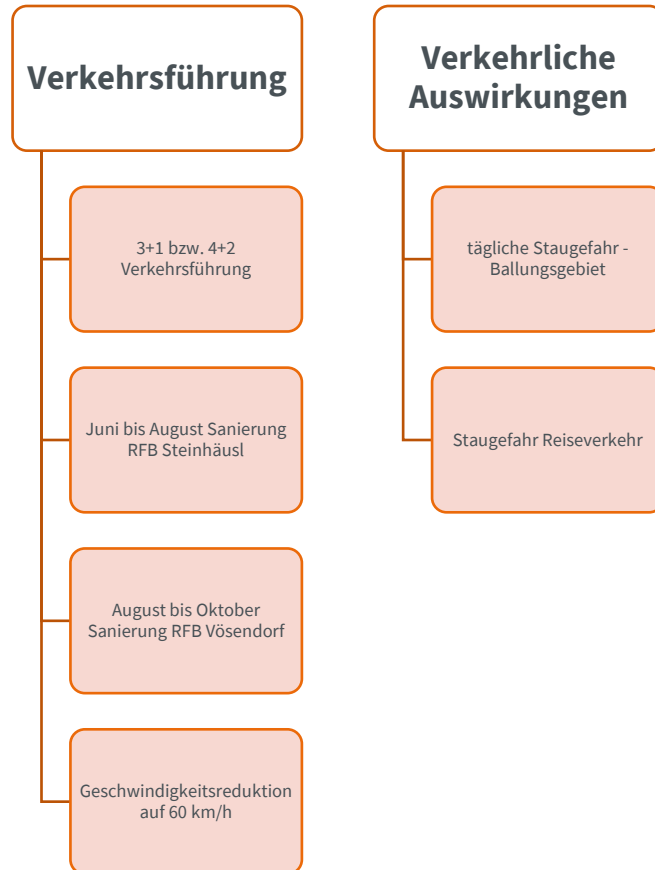
Verkehrsfreigabe: 15.11.2026

Länge
• ca. 2,5 km

Maßnahmen
• Instandsetzung Fahrbahn



A21 INSTAND. KN. VÖSENDORF – AST BRUNN/GEBIRGE



S1 – QUO VADIS?



A|S|F|i|N|A|G

GUTE FAHRT, ÖSTERREICH!

PROJEKTVIDEO S1

<https://www.asfinag.at/bauen-erhalten/bauprojekte/s-1-wiener-aussenring-schnellstrasse-schwechat-bis-suessenbrunn/>

GESAMTÜBERBLICK

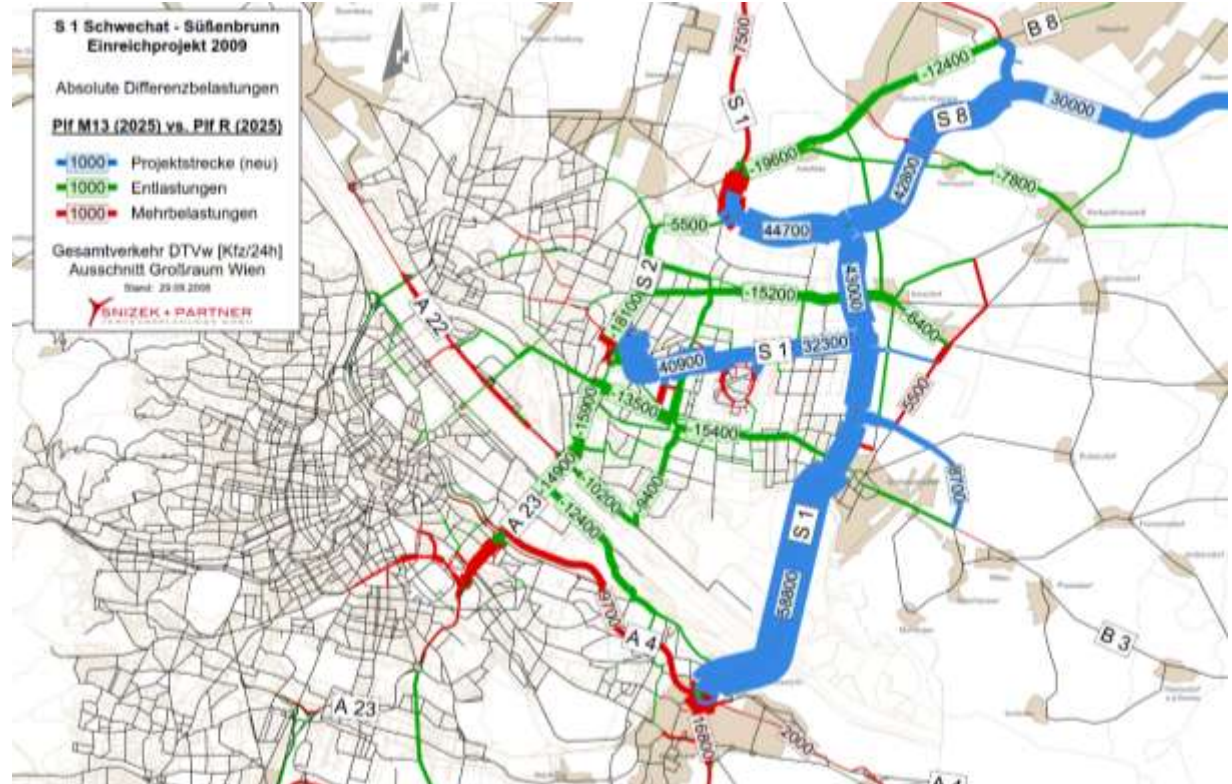


NUTZEN DER S1

VERKEHRSENTLASTUNG

Der **Lückenschluss** im **Regionenring** ermöglicht

- 📍 Entlastung der hochbelasteten Straßen in der Donaustadt
- 📍 Entlastung der Ortsgebiete im Marchfeld
- 📍 Entlastung der A 23 Wiener Südosttangente
- 📍 Anbindung der Stadterweiterungsgebiete
- 📍 Attraktivierung des Standortes Ostregion



Quelle: Einreichprojekt 2009

S1 VERWIRKLICHUNGSABSCHNITT 1

GROß-ENZERSDORF - SÜßENBRUNN

Eckdaten

- 📍 10,8 km Streckenlänge
- 📍 1 Anschlussstelle, Halbanschlussstelle
- 📍 2 Autobahnknoten
- 📍 2 weiße Wannen (1 ÖBB Querung)
- 📍 9 Brücken, 5 Grünbrücken
- 📍 Gesamtbauzeit: rd. 6 Jahre

1



S1 VERWIRKLICHUNGSABSCHNITT 2A

SCHWECHAT - GROß-ENZERSDORF (TUNNEL DONAU-LOBAU)

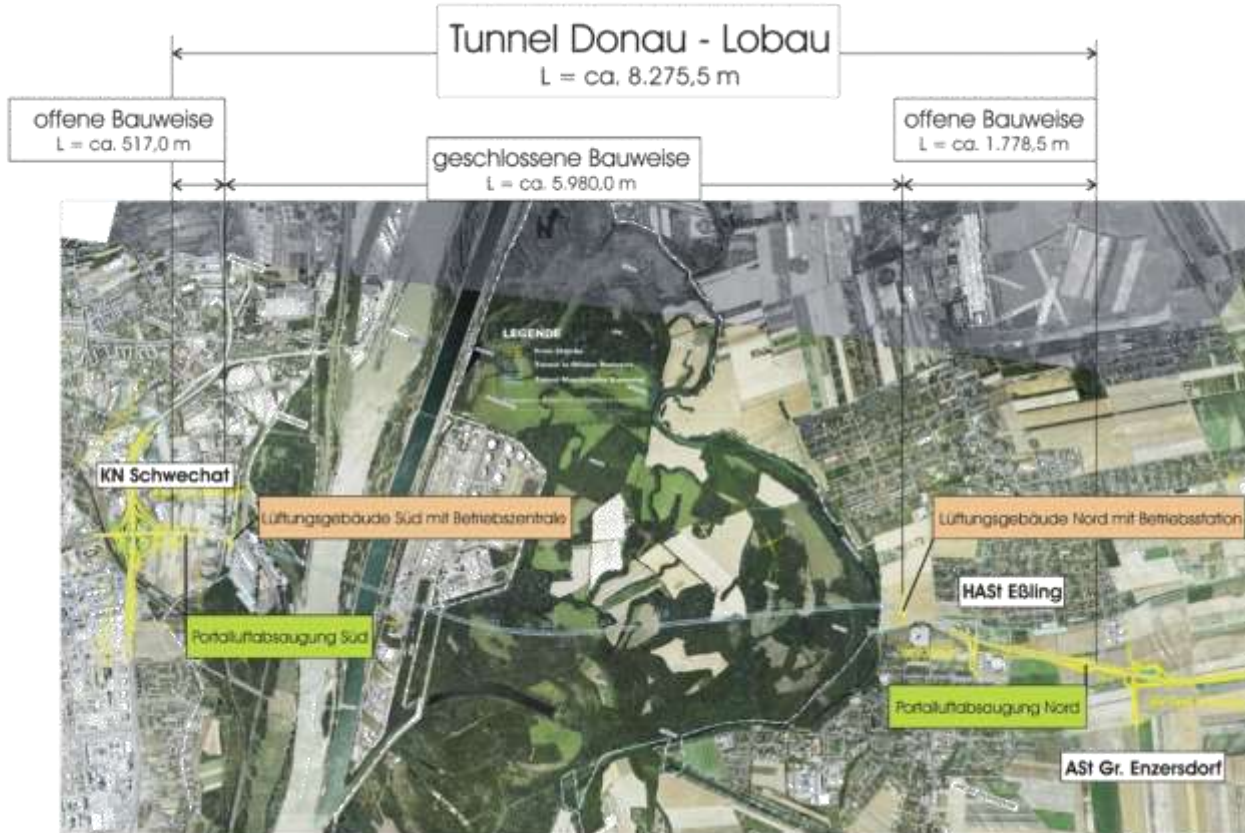
Eckdaten

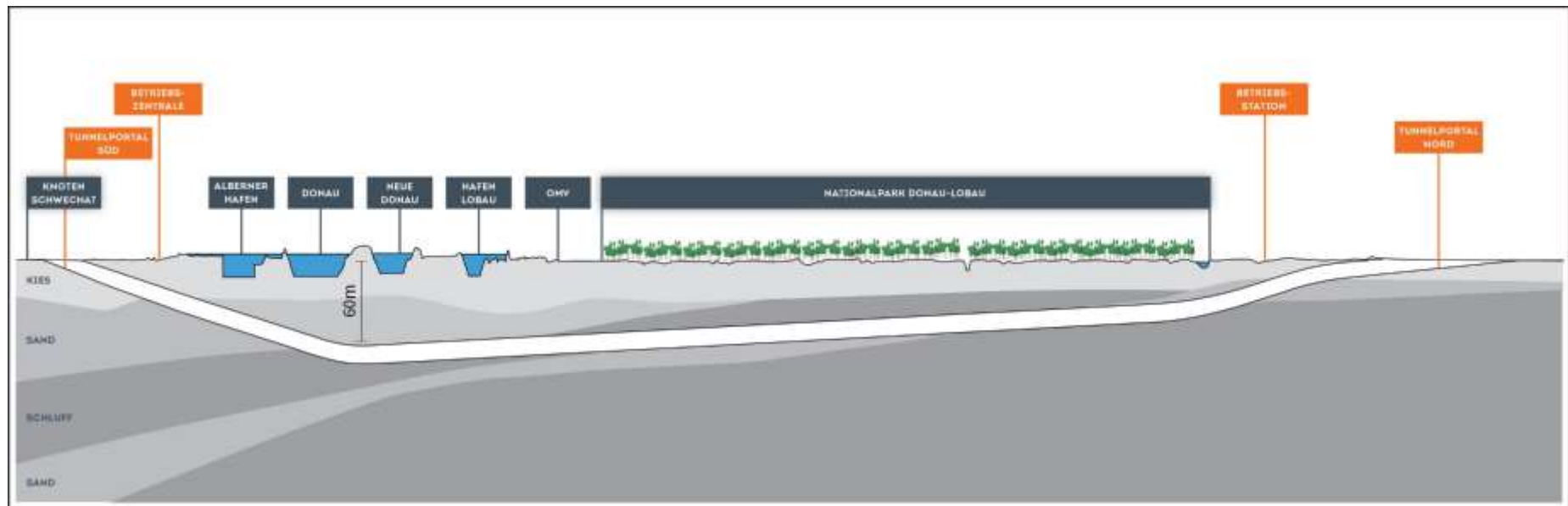
- 📍 8,3 km Streckenlänge
- 📍 5,9 km geschlossene Bauweise
- 📍 Tunnelquerschnitt 15,0m / Röhre
- 📍 2 Röhren, 1 weiße Wanne
- 📍 Hauptröhren im Schildvortrieb
- 📍 Querschläge im Vereisungsverfahren
- 📍 Gesamtbauzeit: rd. 10 Jahre



S1 VERWIRKLICHUNGSABSCHNITT 2A

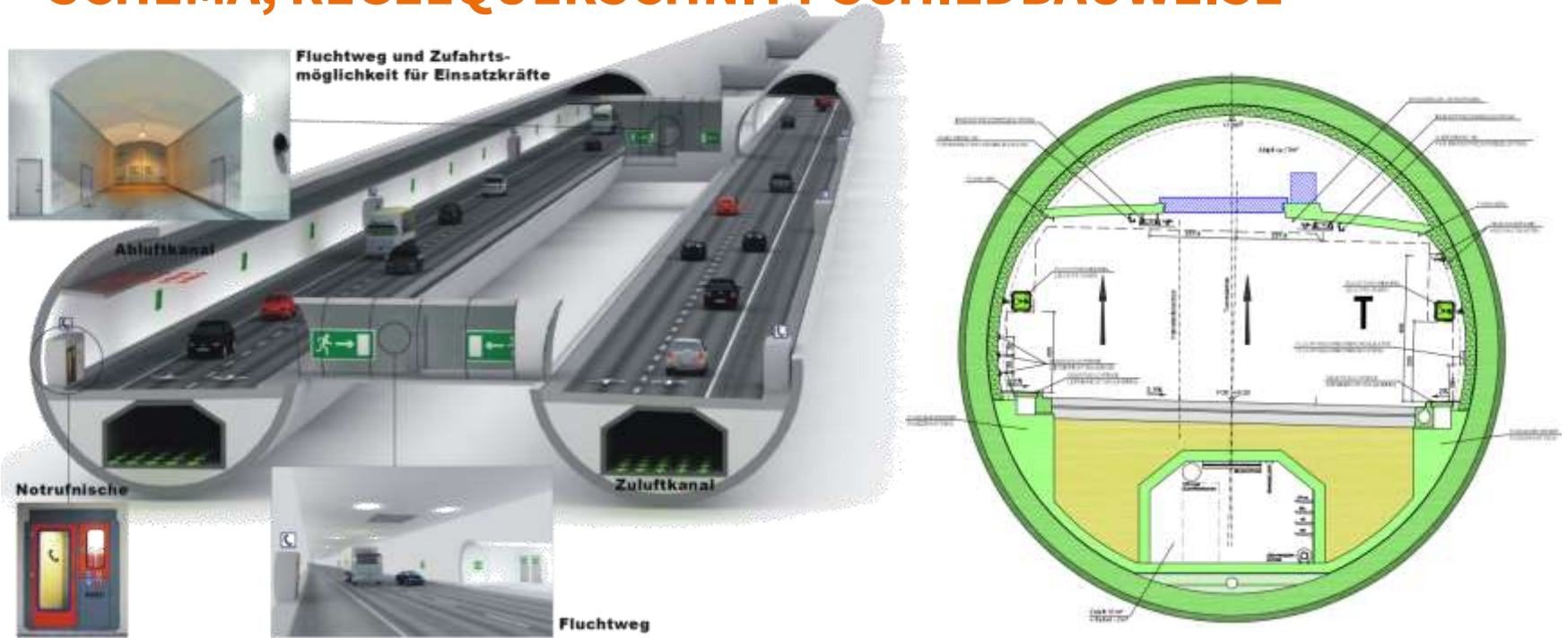
SCHWECHAT - GROß-ENZERSDORF (TUNNEL DONAU-LOBAU)





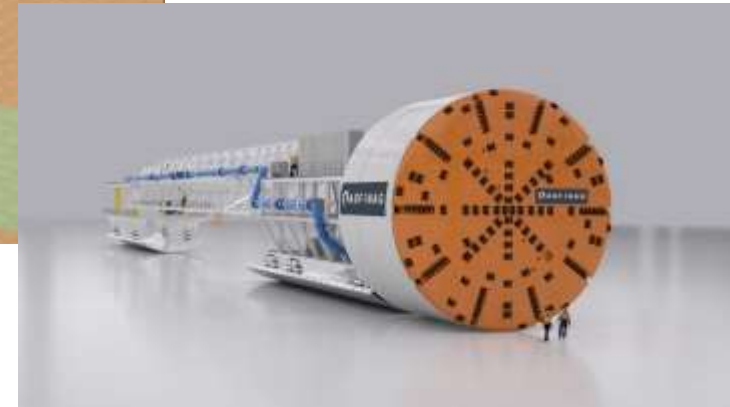
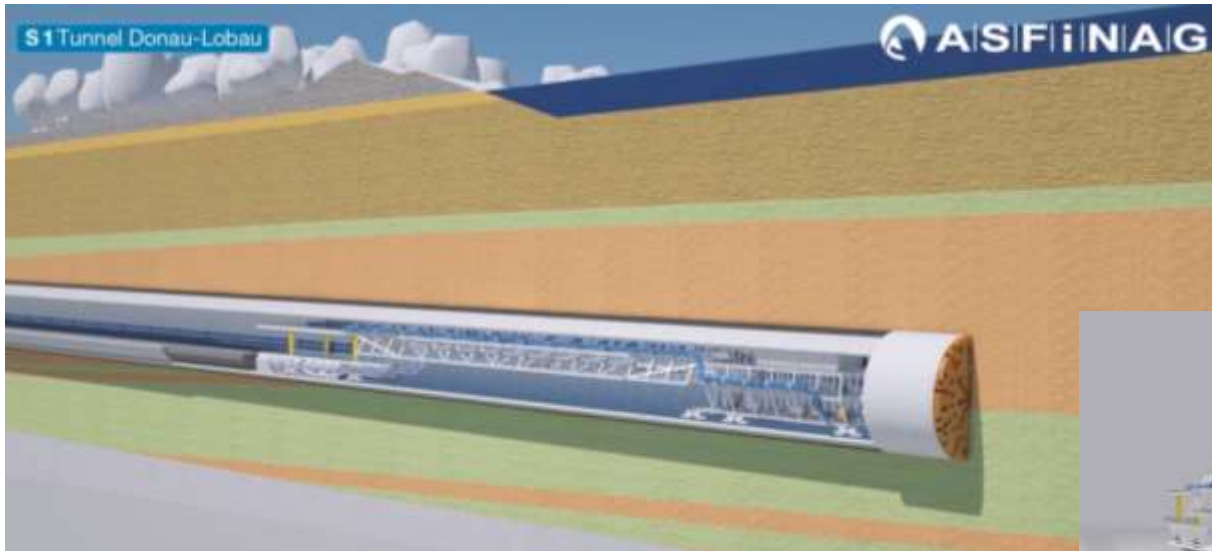
S1 VERWIRKLICHUNGSABSCHNITT 2A

SCHEMA, REGELQUERSCHNITT SCHILDBAUWEISE



S1 VERWIRKLICHUNGSABSCHNITT 2A

SCHILDVORTRIEB



- 📍 Durchmesser 15m, Maximaltiefe 70m
- 📍 Keine Vertikalschächte
- 📍 Multimodemaschine (Kombination von Erddruck- und Hydroschild) oder Mixschild (Luftdruckstützung)

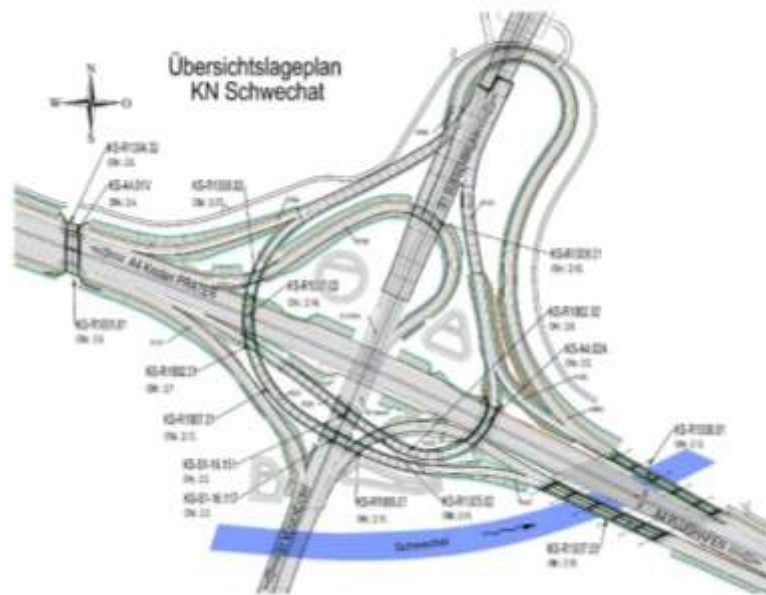
Quellen: Visualisierung GC Vision

S1 VERWIRKLICHUNGSABSCHNITT 2B

KNOTEN SCHWECHAT



- 📍 Umbau des bestehenden Knotens
- 📍 2 Brückenverbreiterungen (Bestand)
- 📍 10 Brücken Neubau
- 📍 2 weiße Wannen
- 📍 1 Unterflurtrasse
- 📍 Aufrechterhaltung aller Relationen während Bau
- 📍 Gesamtbauzeit: rd. 10 Jahre



S1 VERWIRKLICHUNGSABSCHNITT 2B

VORHER - NACHHER

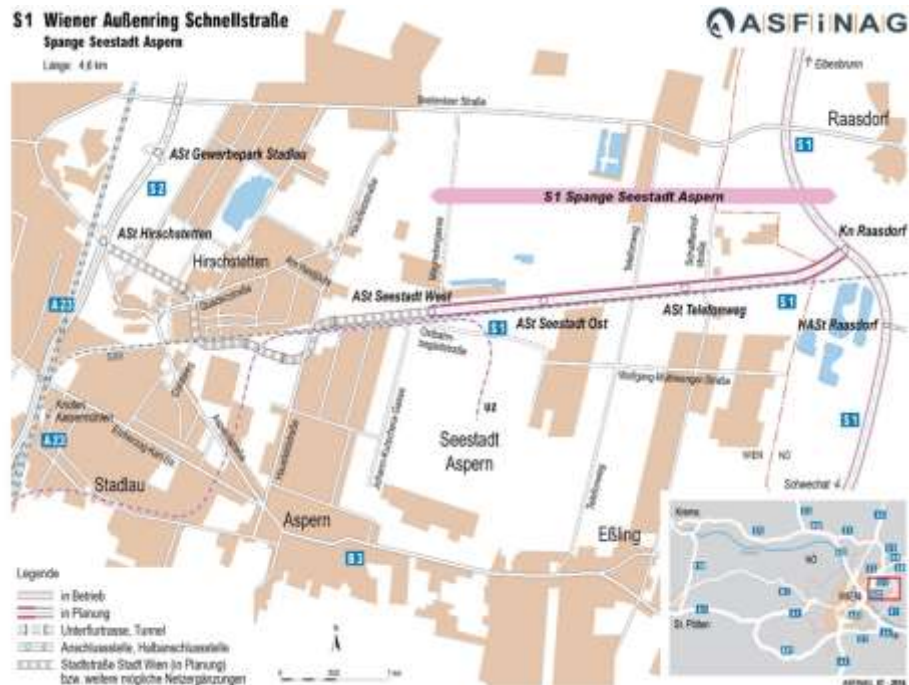


Quellen: GIS-Asfinag, Visualisierung GC Vision

S 1 SPANGE SEESTADT ASPERN

ECKDATEN

- 📍 4,6 km Streckenlänge
- 📍 2 Spuren und Abstellstreifen je Richtungsfahrbahn
- 📍 Verkehr 2030: 21.000 – 27.000 Kfz/24h
- 📍 1 Knoten, 3 Anschlussstellen und 7 Brückenobjekte
- 📍 1 Grünbrücke, 4 Kleintierdurchlässe
- 📍 Gesamtbauzeit: rd. 3 Jahre



**FRAGEN?
WIR SIND FÜR SIE DA!**

DI Brigitte Müllneritsch

Regionalleitung Wien A4/A6

0664 60108 14135

Brigitte.muellneritsch@asfinag.at

Dipl. Wirt. Ing. (FH) Thomas Avender, LL.M.

Regionalleitung Niederösterreich Nord/Ost

0664 60108 14224

Thomas.avender@asfinag.at

asfinag.at



A|S|F|i|N|A|G

GUTE FAHRT, ÖSTERREICH!