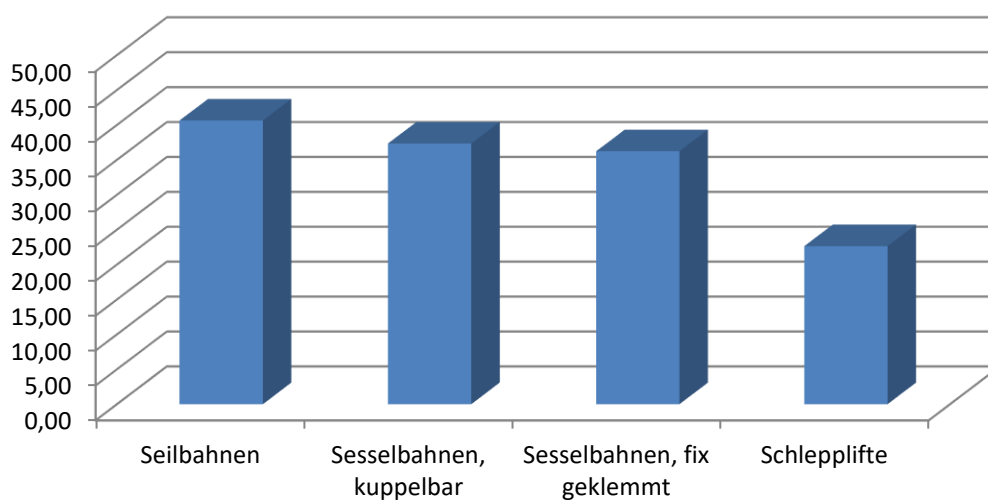


Der aktuelle Einnahmenverteilungsindex Seilbahnen nach der Riedl-Formel für die Saison 2025/2026 ergibt folgende Indexwerte:

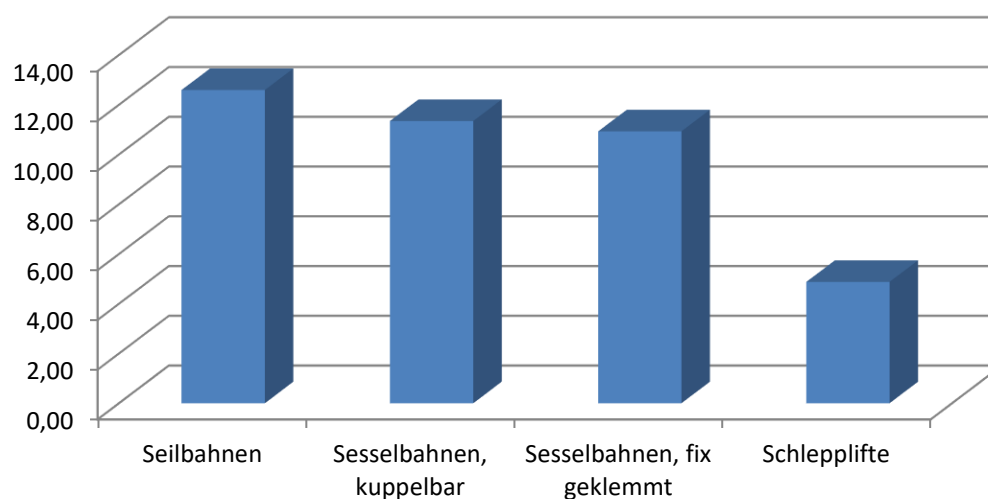
Einheiten für	100 Höhenmeter	100 Längenmeter
Seilbahnen	40,63	12,59
Sesselbahnen, kuppelbar	37,33	11,34
Sesselbahnen, fix geklemmt	36,23	10,93
Schlepplifte	22,63	4,88

Abbildung 1: Einnahmenverteilungsindex 2025/2026 nach Höhenmeter



Quelle: Erhebungen des FV Seilbahnen

Abbildung 2: Einnahmenverteilungsindex 2025/2026 nach Längenmeter



Quelle: Erhebungen des FV Seilbahnen