

A22 DONAUUFERAUTOBAHN GISB NORDBRÜCKE (INKL. KNOTENBEREICHE)

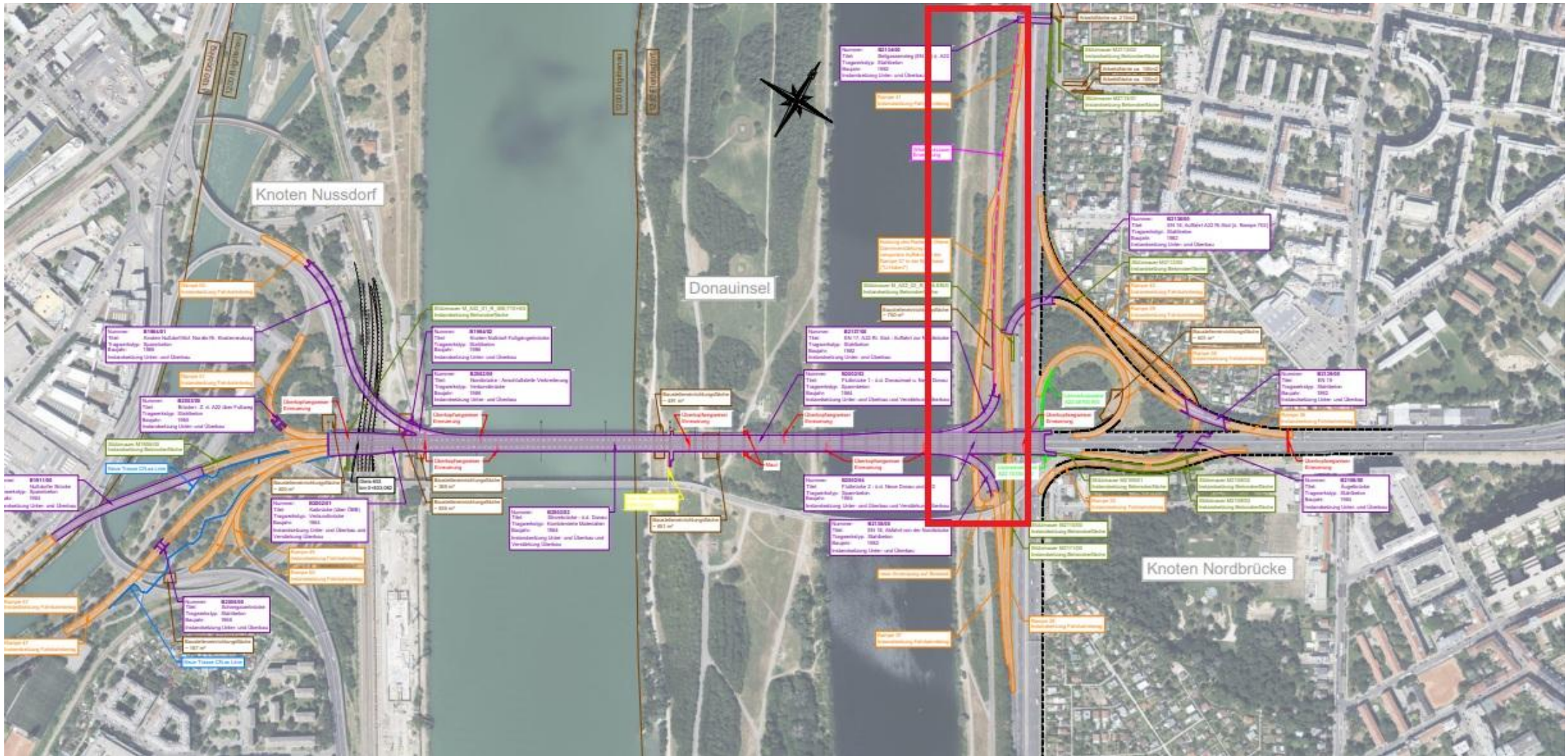


Übersicht
Sperrung Rampe 41

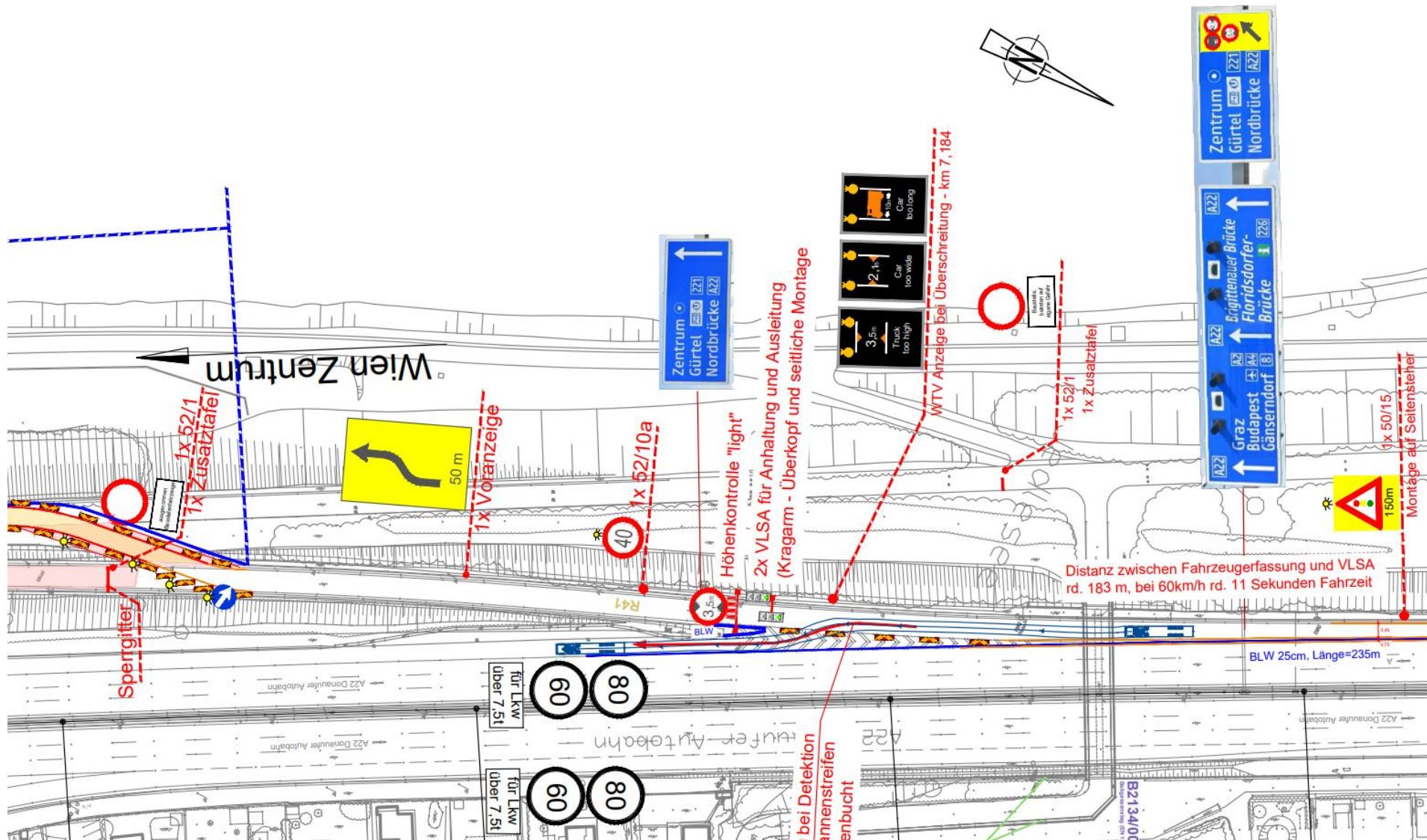
A|S|F|i|N|A|G

GUTE FAHRT, ÖSTERREICH!

ÜBERSICHT



SITUATION VOR ORT



ZEITLICHER ABLAUF

Sanierung Nordbrücke

Geplant von Q1 2027 bis Q4 2031

Bauphase 0: Jahr 2027

Bauliche Maßnahmen in den Knotenbereichen

Bauphase 1: Jahr 2028-2029

Bauliche Maßnahmen: Hauptbrückenzug Richtung Brigittenau

Verkehr wird auf Richtungsfahrbahn Floridsdorf und Steinitzsteg verlegt, Rampen werden teilweise gesperrt

Bauphase 2: 2030-2031

Bauliche Maßnahmen: Hauptbrückenzug Richtung Floridsdorf

Verkehr wird auf Richtungsfahrbahn Brigittenau und Steinitzsteg verlegt, Rampen werden teilweise gesperrt

UMLEITUNG SPERRE RAMPE 41

Sperre der Rampe 41 für Fahrzeuge >3,5t

Aufgrund der örtlichen Gegebenheiten wird die **Rampe 41** für **Fahrzeuge >3,5t** vss. Ab Ende **2027 bis Ende 2029 gesperrt**.

Die **Umleitung** erfolgt über die **Floridsdorfer Brücke**.

Die Kontrolle der Sperre erfolgt über ein Lasergestütztes Messsystem.

Dieses erfasst die **Fahrzeugbreite,- Länge,- Höhe**.

Es ist vorgesehen mit einem **Ampelsystem eine Ausleitung** zu ermöglichen.

Weiters werden **physische Kontrollsysteme** (Rambalken) vor dem Brückenobjekt installiert.

Diese **Maßnahmen** dienen dem **Arbeitnehmerschutz**, da die Durchfahrtshöhe bei einem errichteten Arbeits- und Schutzgerüst unterhalb der Brücke nicht gewährleistet werden kann.

UMLEITUNG SPERRE RAMPE 41



**FRAGEN?
WIR SIND FÜR SIE DA!**

asfinag.at



A|S|F|i|N|A|G
GUTE FAHRT, ÖSTERREICH!